

‘Ofisi ‘o e ‘Ateni Seniale

Palani Ngaue mo e Patiseti 2019/20 – 2021/22

Hokohoko 'o e Peesi

Hokohoko 'o e Ngaahi Fakanounou	3
Talamu'aki mei he 'Ateni Seniale	4
Popoaki mei he Fakahinohino Lao Seniale	5
1. Palani Ngaue Fakalukufua 'a e 'Ofisi 'o e 'Ateni Seniale	6
1.1. Mafai.....	6
1.2. Ngaahi Tefito'i Lao, Tu'utu'uni ki he Tu'utu'uni Ngaue & Konivesio.....	7
1.3. Kau Memipa Felave'i	8
1.4. Mape Ola Ngaue	10
1.5. TSDFI/SDGs/Ngaahi Palani Ngaue Fakavahefonua.....	11
1.5.1. TSDFI/SDG Ngaahi Ola 'Oku Poupou'i 'e he Ngaahi Taumu'a 'a e 'Ofisi 'o e 'Ateni Seniale 11	
1.5.2. GPA, Ngaahi Palani Fakasekitoa, Fakalakalaka Fakavahefonua & Fakakolo.....	14
2. Palani Ngaue Fakalukufua.....	16
2.1. Fakakulupu 'o e Ngaahi Taumu'a Fakangaue 'a e 'Ofisi ki he Ngaahi Va'a/Konga-Polokalama mo e Ngaahi Polokalama	16
2.2. Fokotu'utu'u 'o e Ngaue'anga	20
2.3. Palani Ngaue Fakalukufua 'a e 'Ofisi 'o e 'Ateni Seniale	23
2.4. Ngaahi 'uhinga ki he ngaahi liliu lalahi 'i he ngaahi vahevahe 'o e Patiseti Fakahoko Ngaue	25
3. Patiseti mo e Kau Ngaue	27
4. Polokalama 1: Ngaahi Ngaue Fakalao 'a e Pule'anga	28
4.1. Konga Polokalama 1: Pule mo e Fale'i Tu'utu'uni Ngaue	28
4.2. Konga Polokalama 2: 'Ofisi 'o e Fakahinohino Lao Seniale	32
4.3. Kongo Polokalama 3: 'Ofisi 'a e Talekita 'o e Ngaahi Talatalaaki Hia 'a e Pule'anga	37
Fakalahi A: Ngaahi Tohi Ngaue 'oku tokoni ki he ngaahi Mafai 'o e 'Ofisi 'o e 'Ateni Seniale	40

Hokohoko 'o e Ngaahi Fakanounou

AG	'Ateni Seniale
AGO	'Ofisi 'o e 'Ateni Seniale
DPP	Talekita 'o e Ngaahi Talatalaaki Hia 'a e Pule'anga
FY	Ta'u Fakapa'anga
KPI	Taumu'a Fakahoko Ngaue
GPA	'Asenita Tu'ukimu'a 'a e Pule'anga
MDA	Ngaahi Potungaue 'a e Pule'anga
TSDFI	Fa'unga Palani Langa Fakalalaka 'a Tonga II
SDG	Ngaahi Taumu'a Langa Fakalalaka 'oku Tu'uloa
SG	Fakahinohino Lao Seniale

Talamu'aki mei he 'Ateni Seniale



'Oku ou fiefia ke fakahoko atu 'a e fakalukufua ki he Palani Ngaue mo e Patiseti 'a e 'Ofisi 'o e 'Ateni Seniale ki he ngaahi ta'u 2019/20 – 2021/22.

'Oku fiema'u 'e he Pule'anga 'o 'Ene 'Afio ha ngaahi ngaue fakalao fisifisimu'a koe'uhi ke malava 'o fakahoko 'aki hono ngaahi ngafa, ngaahi fatongia mo e ngaahi ngaue fakalao 'o fakatatau mo e Konisitutone 'o Tonga mo e ngaahi lao 'o e Pule'anga. Ko e ngaahi tefito'i taumu'a ngaue 'o e pule lelei 'oku fakafalala ia ki he 'i ai ha kau fale'i fakalao, kau talatalaaki mo

e kau fa'u lao 'oku tau'atina mo 'ikai filifili manako. Ko e 'Ofisi 'o e 'Ateni Seniale 'a e 'Ofisi 'a ia 'oku fakahoko mei ai 'a e ngaahi ngaue fakalao 'a e Pule'anga pea fakataha mo e Fakamaau'anga mo e Polisi Tonga, 'oku ne ma'u 'a e fatongia mahu'inga 'o hono tauhi 'o e pule 'a e lao 'i he Fonua.

'Oku hanganaki atu 'a e 'Ofisi 'o e 'Ateni Seniale 'i he ta'u ni ki hono fakahoko 'a e ngaahi fiema'u vivili 'a e Pule'anga 'oku felave'i moe 'ofisi ki he ngaahi ta'u fakapa'anga 2019/20 – 2021/22 'o fakama'unga tefito (SF) ki he ngaahi makatu'unga fakapolitikale 'a e fonua: (1) Pule 'a e Lao (SF: Fakalelei 'o e Founa Ngaue Fakafonua), (2) Founa Pule'i (SF: Fakalelei 'o e Founa Ngaue Fakafonua), (3) Faito'o Ta'efakalao (SF: Tau'i 'a e ngaahi nunu'a kovi 'o e Faito'o Konatapu) mo e (4) Pule Lelei (SF: Fakalelei 'o e Founa Ngaue Fakafonua).

'Oku fakataumu'a foki 'a e 'Ofisi 'o e 'Ateni Seniale ke tuku atu 'a e ngaahi tohi lao fakatonutonu 'o e ngaahi lao 'i he lea faka-Tonga mei he 1988 ki he 2018. Ko e tohi lao ko eni kuo fakama'opo'opo 'e hoko ko ha koloa mahu'inga ma'ae Fakamaau'anga, kau fakafofonga lao, kau mataotao, fanau ako mo e tangata'i fonua kotoa 'o Tonga.

'Oku ha 'i he Palani Ngaue ko eni 'a e ngaahi taumu'a mo e ngaahi palani ngaue ma'ae 'Ofisi ki he ta'u fakapa'anga 'e tolu ka hoko mai. 'Oku potupotu tatau ia mo e visone 'a e Fa'unga Palani Langa Fakalalaka 'a Tonga II:

"Paotoloaki 'a e fakalalaka ke fakalekesi e mo'ui 'a e taha kotoa"

'Oku ou hanganaki lelei atu ki he ngaue fakataha mo e Fakahinohino Lao Seniale mo e kau ngaue 'a e 'Ofisi 'o e 'Ateni Seniale ke a'usia 'a e ngaahi taumu'a mo e ngaahi palani fokotu'utu'u 'oku ha 'i he Palani Ngaue ni 'i hono fataki 'o e visone 'a e Fa'unga Palani Langa Fakalalaka 'a Tonga II.

Ko hoku ta'u faka'osi eni 'i he Lakanga ni, 'oku ou talamonu atu ki he Fakahinohino Lao Seniale mo 'ene kau ngaue 'i hono fakahoko 'o e Palani Ngaue ko eni, pea 'oku ou fokotu'u atu 'a e palani ni ki he muiaki mai ke hoko ia ko e tohi ngaue tataki ki he'ene ngaahi fuofua ta'u 'i he lakanga ni.

A handwritten signature in blue ink, appearing to be 'Asipeli Aminiasi Kefu'. The signature is fluid and cursive.

'Asipeli 'Aminiasi Kefu
'Ateni Seniale Le'ole'o

Popoaki mei he Fakahinohino Lao Seniale



'Oku fiefia 'a e 'Ofisi 'o e 'Ateni Seniale ke fakahoko atu 'a 'ene Palani Ngaue ki he ta'u fakapa'anga 'e tolu ka hoko mai, 2019/20 - 2021/22 ko e pou pou ki he Fa'unga Palani Langa Fakalalakaka 'a Tonga II 'a e Pule'anga 'o 'Ene 'Afio, ko e Ngaahi Fiema'u vivili 'a e Pule'anga kuo fokotu'u 'a ia 'oku felave'i mo e 'Ofisi ki he ngaahi ta'u fakapa'anga 2019/20-2021/22, 'o fakatatau ki he tu'utu'uni 18.1 'o e *Tu'utu'uni Ngaue 'a e Ngaue Fakapule'anga*.

Ko e palani ngaue ko eni ke fokotu'utu'u ha ngaahi 'elia 'a ia 'oku fakataumu'a 'a e 'Ofisi ke fakalalakaka 'a 'ene fakahoko fatongia 'aki hono fakahoko lelei ange 'a e ngaahi taumu'a fakangaue 'a e 'Ofisi 'o ngaue'aki ha ngaahi taumu'a fakahoko ngaue (KPIs) mahino. Ko e faka'amu ke fakapapau'i ko e ngaahi ngaue fakalao mo e ngaahi ngaue felave'i 'oku fakahoko 'e he 'Ofisi ki he Pule'anga 'oku vave mo maau. 'Oku fakatefito foki 'a e palani ko eni 'i hono fakalalakaka mo e toe fakalelei'i 'a e fakahoko fatongia 'a e 'Ofisi 'i ha founga vave, maau mo ma'ama'a.

'Oku hanganaki atu 'a e 'Ofisi 'o e 'Ateni Seniale 'i he ta'u ni ki hono ngaue'aki 'o e tohi lao fakatonutonu 'o e ngaahi lao 'o Tonga. 'Oku hokohoko atu ai pe 'a e fakalalakaka 'a e 'Ofisi 'i hono fakafo'ou ma'u pe mo hono pulusi 'o e ngaahi kasete 'a e pule'anga, lao, ngaahi tala tu'utu'uni mo e ngaahi me'a kehe 'oku felave'i mo ia 'oku pulusi 'i he'ene uepisaiti. Ko e ngaahi taumu'a mo e ngaahi palani 'oku ha 'i he palani fokotu'utu'u ko eni 'e ala fakatonutonu. 'Oku ne fokotu'u 'a e ngaahi taumu'a 'oku faka'amu 'a e 'Ofisi ke a'usia mo e ngaahi hala fononga ke ne a'usia ai. Neongo ia 'oku ala ofe'i pe 'a e ngaahi taumu'a ko eni pea lava ke liliu koe'uhi ko ha ngaahi liliu fakatu'upake ki he tu'utu'uni ngaue, fakapa'anga, kau ngaue mo e tekinolosia fo'ou.

Sione Finau Sisifa
Fakahinohino Lao Seniale

1. Palani Ngaue Fakalukufua 'a e 'Ofisi 'o e 'Ateni Seniale

1.1. Mafai

Mafai

Ko e 'Ofisi 'o e 'Ateni Seniale 'oku 'i he malumalu 'o e tu'utu'uni 'a e 'Ateni Seniale, ko e 'Uluaki 'Ofisa Lao 'a e Kalauni 'o fakatatau ki he kupu 31A 'o e *Konisitutone 'o Tonga*. Ko e 'Ateni Seniale 'oku 'ikai ko ha Minisita 'o e Kapineti, pe ko ha memipa 'o e Fale Alea pe ko e Fakataha Tokoni. Neongo ia ko e 'Ateni Seniale ko e memipa ia 'o e Penolo ki he Ngaahi Fakanofa mo e Tu'utu'uni Fakafakamaau, pea 'oku tu'unga tatau mo e tu'unga Faka-Minista.

'Oku foaki 'e he Konisitutone ki he 'Ateni Seniale 'a e ngaahi mafai ke ngaue'aki kakato 'a e ngaahi mafai mo e fatongia fakalao, tau'atina 'o 'ikai ha kaunoa mei ha taha pe ma'u mafai.¹ Ko ia ai 'oku fakahoko fatongia 'a e 'Ofisi 'o e 'Ateni Seniale 'o fakatatau ki he *Konisitutone 'o Tonga* mo e lao mo e ngaahi tu'utu'uni 'e 36 'oku ne fokotu'u 'a e mafai mo e ngaahi fakatongia fakalao 'o e 'Ofisi 'o e 'Ateni Seniale.

'Oku poupou ki heni 'a e visone 'a e 'Ofisi 'o e 'Ateni Seniale 'a ia ko hono fakapapau'i "**Ko e 'Ofisi 'o e 'Ateni Seniale 'oku falala'anga 'i hono 'oatu 'a e ngaahi ngaue fakalao fisifisimu'a 'aki 'a e faitotonu 'oku fakapolofesinale**". 'Oku poupou eni ki he taumu'a fakafonua 'o e Fa'unga Palani Langa Fakalalakaka 'a Tonga II (TSDf II) 'a ia ke poupou 'a hono "**Paotoloaki 'a e fakalalakaka ke fakalekesi e mo'ui 'a e taha kotoa**".

Visone, Misiona & Ngaahi Taumu'a

Visone

'Oku falala'anga 'a e 'Ofisi 'o e 'Ateni Seniale 'i he tuku atu 'o e ngaahi ngaue fakalao fisifisimu'a mo fakapolofesinale.

Misiona

Ke tuku atu ha ngaahi ngaue fakalao 'oku fakapolofesinale, tau'atina mo mahu'inga ki he Pule'anga 'a 'Ene 'Afio, pea ke poupou'i mo tauhi 'a e faitotonu 'o e pule 'a e Lao 'i he Pule'anga.

Ngaahi Taumu'a

- Faitotonu, Fakapolofesinale, Tau'atina, Fisifisimu'a
- Fokotu'utu'u Lelei, Taliangi, Taau
- Loto'aki, Mateaki
- Ngaue Fakataha, Loto Lelei, Li'oa

¹ *Konisitutone 'o Tonga*, Kupu 31A(2).

1.2. Ngaahi Tefito'i Lao, Tu'utu'uni ki he Tu'utu'uni Ngaue & Konivesio

Ngaahi Lao mo e Ngaahi Tu'utu'uni felave'i ki he 'Ofisi 'o e 'Ateni Seniale

Ko e tefito'i mafai 'o e 'Ofisi 'oku tu'utu'uni ia 'i he kupu 31A 'o e Konisitutone. 'Oku 'oatu 'i he **Fakalahi "A"** 'a e tohi hokohoko kakato 'o e tefito'i lao 'a ia 'oku fokotu'u ai 'a e ngaahi fatongia mo e ngaahi ngaue fakalao 'a e 'Ofisi 'o e 'Ateni Seniale.

Tanaki atu kiai, 'oku fakahoko 'a e ngaue ki he ngaahi tu'utu'uni Kapineti ke:

- (i) Fakatonutonu 'a e Lao ki he Konisitutone 'o Tonga ke fokotu'u 'a e 'Ofisi 'o e Talekita 'o e Ngaahi Talatalaaki Hia 'a e Pule'anga. Ko e Fakatonutonu ko eni 'oku tu'utu'uni ia ko e ngaahi hopo hia na'e mu'aki 'i he 'Ateni Seniale, 'e foaki ia ki he Talekita 'o e Ngaahi Talatalaaki Hia Ma'ae Pule'anga ke fakapapu'i 'a e ta'efilifilimanako mo faitotonu 'a e ngaahi hopo hia 'i he Pule'anga. Ko e fokotu'u fakatonutonu ko eni ne 'uluaki tali ia 'i he Fale Alea 'i he 'aho 28 'Aokosi 2014, ko e konga 'o e Lao (Fakatonutonu) ki he Konisitutone 'o Tonga 2014, ka na'e 'ikai fakamo'oni huafa ki ai 'Ene 'Afio. (Vakai ki he Tu'utu'uni 'a e Tu'i 'i he Fakataha Tokoni 2015).
- (ii) Na'e tali 'e he Kapineti 'a e ngaahi palani ke pulusi 'a e Tohi Lao Fakatonutonu 'o e Ngaahi Lao 'o Tonga fakatatau ki he Tu'utu'uni Kapineti Fika.755 'o e 'aho 31 'Aokosi 2018. Ko e *Lao (Ngaahi Fakatonutonu Kehekehe) ki he Fakalelei'i 'o e Lao 2018* na'e tali 'i he Fale Alea 'i he 2018 pea 'oku 'i he 'Ene 'Afio 'i he Fakataha Tokoni 'o tatali ki he Fakamo'oni Huafa. 'I hono ma'u mai ha Fakamo'oni Huafa ki he Lao ni, 'e pulusi 'e he 'Ofisi 'a e Ngaahi Lao kuo Fakama'opo'opo 'i he ta'u ni, 'o fakama'opo'opo ki ai 'a e kotoa 'o e ngaahi lao 'o e 2018.

Ko e ngaahi ngaue fa'u lao kehe lolotonga 'oku kau ki ai eni:

- (i) 'Oku lolotonga fakahoko 'e he 'Ofisi 'a e ngaahi fealea'aki faka'osi 'i he tatau fakaangaanga 'o e Lao ki he Ngaahi Hia Komipiuta 2019 mo e ngaahi fakatonutonu fekau'aki, 'aki 'a e taumu'a ke fakahu 'a e ngaahi lao ni ki he Fale Alea.
- (ii) 'Oku lolotonga fakahoko 'a e ngaahi fealea'aki 'a e 'Ofisi, Polisi Tonga mo e Kau Tau 'a 'Ene 'Afio ki he ngaahi fakatonutonu ki he Lao ki he Me'atau mo e Mahafu pea mo e Lao ki hono Pule'i 'a e Ngaahi Faito'o Ta'efakalao ke ta'ofi 'aki 'a e fakautuutu 'a e palopalema 'o e faito'o ta'efakalao 'i Tonga. 'Oku tatau eni mo e Ngaahi 'Asenita Tu'ukimu'a 'a e Pule'anga 1.1.3 (SF3: Tau'i 'a e ngaahi nunu'a kovi 'o e Faito'o Taefakalao).
- (iii) 'Oku kei pou pou ai pe 'a e 'Ofisi ki he ngaahi liliu lalahi fakalao 'a e ngaahi MDA kehekehe. 'I he ngaahi liliu lalahi fakalao 'i he ta'u fakapa'anga ko eni 'a ia 'oku tokoni'i 'e he 'Ofisi 'aki hono tuku atu 'a e ngaahi fealea'aki mo e kakai fakalukufua mo e ngaahi ngaue fa'u lao ko e:
 - Ngaahi Liliu ki he Lao Tukupau – na'e tali 'e he Fale Alea 'i he faha'i ta'u ngaue Fepueli – Ma'asi 'a e Lao ki hono Pule'i 'a e Ngaahi Ngaue Tanaki Pa'anga Hu Mai 2019 fo'ou mo e ngaahi fakatonutonu fekau'aki ki he Lao ki he Tukupau Pa'anga Hu Mai mo e Lao ki he Tukupau Ngaue.
 - Liliu ki he Lao ki he Kasitomu – Na'e tali 'aki 'a e Tu'utu'uni 'a e Kapineti 'a 'Ene 'Afio Fika.90 'o e 'aho 1 Fepueli 2019 'a e fokotu'u atu 'o e Lao Fakaangaanga ki he Kasitomu fo'ou 'a ia 'e fakahu lolotonga 'a e fa'ahi ta'u ngaue hoko 'a e Fale Alea.
 - Liliu ki he Lao ki he Va Fakangaue – Na'e tali 'aki 'a e Tu'utu'uni 'a e Kapineti 'a 'Ene 'Afio Fika.113 'o e 'aho 6 Fepueli 2019 'a e fokotu'u 'o e Lao Fakaangaanga ki he Va Fakangaue ke fakahoko ha alea kiai lolotonga 'a e fa'ahi ta'u ngaue hoko 'a e Fale Alea.

Ngaahi Memipa Fakavaha'apule'anga & Fakavahefonua

Fakavahefonua

- Memipa 'o e Pacific Islands Law Officers' Network (Sea Lolotonga ma'ae Pacific Island Law Officers' Network Cybercrime Working Group on Cybercrime, pea Memipa 'i he Pacific Island Law Officers' Network SGBV Working Group);
- Memipa 'o e Pacific Prosecutors Association; mo e
- Sea Lolotonga ma'ae Pacific Legislative Drafters' Forum.

Fakavaha'apule'anga

- Memipa 'o e Asia-Pacific Group on Money Laundering (APGML);
- Memipa 'o e Council of Europe Protocol Drafting Working Group;
- Memipa 'o e International Association of Prosecutors (IAP);
- Memipa 'o e Asset Recovery International Network – Asia Pacific (ARIN-AP);
- Memipa 'o e G7 24/7 Network Group;
- Memipa 'o e Commonwealth Law Ministers Meeting, Commonwealth Senior Official Law Ministries Meeting; mo e
- Commonwealth Law Ministries of Small Commonwealth Jurisdictions.

1.3. Kau Memipa Felave'i

Ko e 'Ofisi 'o e 'Ateni Seniale ko e 'Ofisi 'oku ne mateaki'i 'a hono fakahoko 'o e ngaahi ngaue fakalao 'oku fakapalōfesinale, tau'ataina mo tu'ukimu'a ki he Pule'anga 'o 'Ene 'Afio. 'Oku fakatokanga'i 'e he 'Ofisi ko hono fakalelei'i 'o 'ene fakahoko ngaue 'oku mahu'inga 'i hono fakapapau'i 'oku ngaue'aki lelei 'a e pule 'a e lao 'i he kotoa 'o e ngaahi fai tu'utu'uni 'a e Pule'anga.

Ko e kau memipa tefito 'oku felave'i mo e 'Ofisi ko e Ngaahi Potungae, Va'a mo e Ngaahi Kautaha faka-Pule'anga. 'Oku fakahoko 'e he 'Ofisi, ko e Fakahinohino Lao Pule ki he Pule'anga, 'a e fale'i fakalao ki he kotoa 'o e Ngaahi Potungae, Va'a mo e Ngaahi Kautaha faka-Pule'anga. 'Oku toe kau atu foki 'a e 'Ofisi ki he ngaahi fealea'aki moe kakai fakalukufua 'i ha kole mei he ngaahi MDAs 'a e Pule'anga. Tanaki atu kiai, 'oku ngaue vaofi 'a e 'Ofisi mo e ngaahi hoa ngaue langa fakalalakaka, ngaahi kautaha fakavahefonua mo fakavaha'apule'anga 'i he'enau 'oatu 'a e fale'i pe tokoni fakatekinikale mo e ako ki he Ngaahi MDA 'a e Pule'anga.

Neongo ia 'oku mahu'inga ke fakamahino ko e 'Ofisi ko e memipa felave'i ia 'i he ngaahi fealea'aki mo e ngaahi kautaha 'oku 'ikai ko ha kautaha faka-Pule'anga 'i Tonga ni. 'Oku ngaue fakataha 'a e 'Ofisi mo e ngaahi hoa fengae'aki fakalalakaka, mo e ngaahi kautaha fakavahefonua mo fakavaha'apule'anga 'i he'enau 'oatu 'a e fale'i mo e tokoni fakatekinikale mo e ako ki he ngaahi kautaha 'ikai fakapule'anga

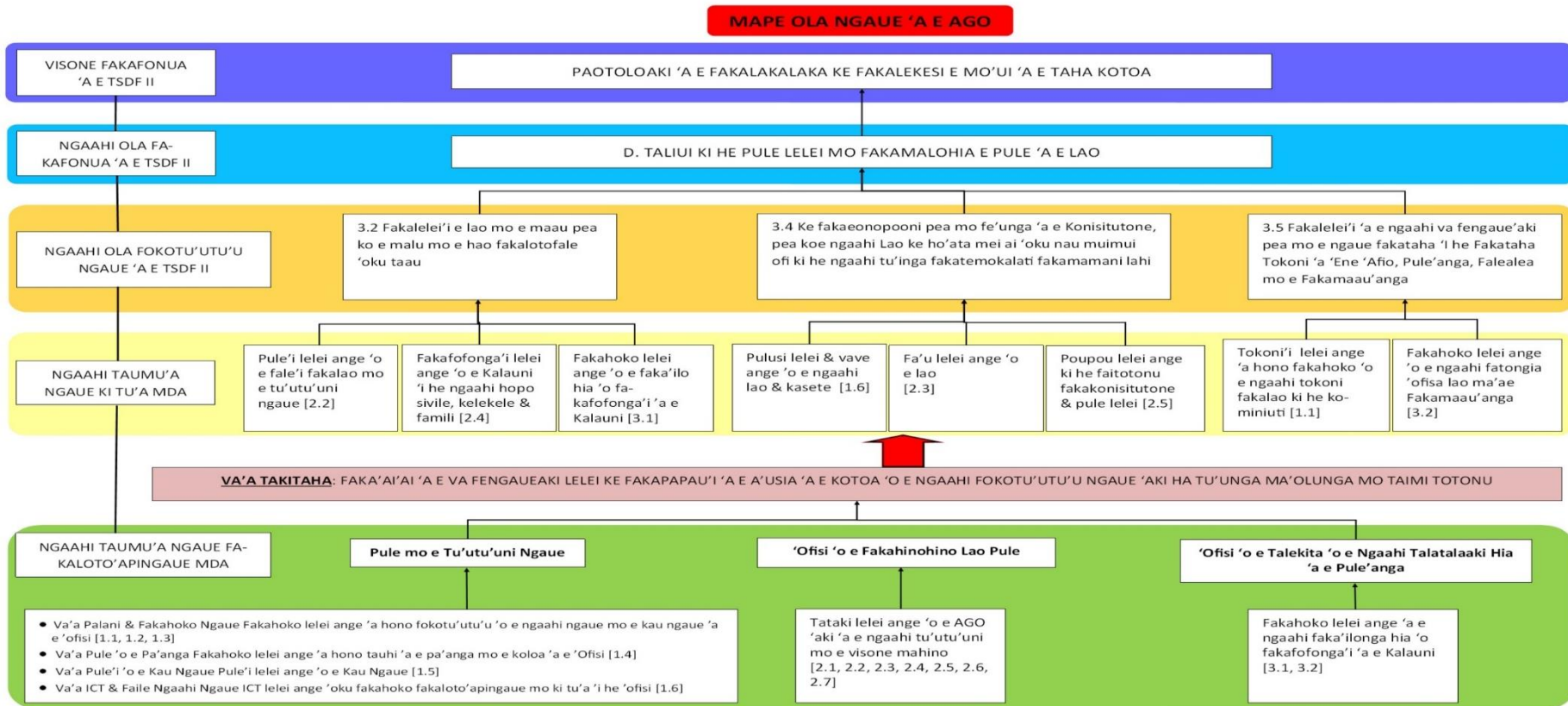
Kau Memipa Felave'i mo e Ofisi 'o e 'Ateni Seniale

Fika.	Memipa Felave'i	Kasitoma 'a e AGO	Fakahoko Ngaue ki he AGO	Fengae'aki mo e AGO	Tokanga'i 'a e AGO
1	Fakataha Tokoni 'a 'Ene 'Afio ko e Tu'i	✓	✓	✓	✓
2	Kapineti	✓	✓	✓	✓

Palani Ngaue 'a e 'Ofisi 'o e 'Ateni Seniale & Patiseti 2019/20-2021/22

3	Fale Alea	✓	✓	✓	✓
4	MDAs	✓	✓	✓	
5	Ngaahi Potungaue 'a e Pule'anga	✓	✓	✓	
6	Ngaahi Pisinisi	✓	✓		
7	NSA, CSO	✓	✓	✓	
8	Kakai Fakalukufua	✓	✓	✓	✓
9	Hoa Fengaue'aki Fakalalaka	✓	✓	✓	

1.4. Mape Ola Ngaue



Mape 'o e Ola Ngaue 'a e AGO – Fakamatala

'Oku ha 'i he Mape 'o e Ola Ngaue 'a e ngaahi fokotu'utu'u ngaue fakangaue'anga 'a e 'Ofisi 'o e 'Ateni Seniale ki tu'a mo e loto'i 'apingaue pea mo 'ene pou pou ki he ngaahi ola fakangaue'anga 'a e TSDF II, ngaahi ola fakafonua 'o e TSDF II pea mo 'ene pou pou ki he visone fakafonua 'a e TSDF II. 'Oku fakafa'ahinga mo fakahoko 'a e ngaahi ola ngaue 'a e AGO ki he ngaahi vahevahe lalahi 'e tolu (3). Ko e ngaahi vahevahe lalahi 'e tolu 'oku anga pehe ni:

- (1) Pule'i & Tu'utu'uni Ngaue
- (2) 'Ofisi 'o e Talekita 'o e Ngaahi Talatalaaki Hia 'a e Pule'anga
- (3) 'Ofisi 'o e Fakahinohino Lao Seniale

Ko e 'Ofisi 'o e 'Ateni Seniale 'oku 'i he malumalu 'o e tefito'i polokalama 'e taha, ko e Polokalama ki he Ngaue Fakalao 'a e Pule'anga. 'Oku 'i ai leva 'a e konga-polokalama 'e tolu 'a e 'Ofisi, Pule & Tu'utu'uni Ngaue, ko e 'Ofisi 'o e Fakahinohino Lao Seniale mo e 'Ofisi 'o e Talekita 'o e Ngaahi Talatalaaki Hia 'a e Pule'anga ('oku ha 'i 'olunga). Koe'uhi ko e ngaahi fatongia kehekehe 'o e polokalama Pule & Tu'utu'uni Ngaue 'i he malumalu 'o e Fakahinohino Lao Seniale, 'oku fakatahataha'i ia ki he ngaahi va'a lalahi 'e 4, Va'a ki he Fakahoko Ngaue, Va'a ki he Fa'u Lao, Fale'i Fakalao mo e Ngaahi Hopo Sivile (kau ki ai 'a e ngaahi me'a kau ki he kekeleke mo e famili). 'Oku toe vahevahe 'a e Va'a ki he Fakahoko Ngaue ki he ngaahi va'a iiki 'e fa (4), ko e Va'a Palani mo Ngaue, Va'a Pule'i 'o e Pa'anga, Va'a Pule'i 'o e Kau Ngaue mo e Faile mo e Va'a ICT.

'Oku tokoni 'a e ngaahi fokotu'utu'u ngaue 'a e polokalama mo e va'a takitaha ki hono fakahoko 'o e ngaahi ola 'o e fokotu'utu'u ngaue 'a e AGO TSDF II mo e pou pou ki he Ngaahi Kaveinga Ngaue TSDF II. 'E fokotu'u atu 'e he Palani Ngaue ko eni 'a e ngaahi fokotu'utu'u ngaue ki tu'a mo fakaloto'apingaue 'a e va'a takitaha mo 'ene tokoni ki hono paotoloaki 'a e fakalakalaka ke fakalekesi 'a e mo'ui ki he taha kotoa.

1.5. TSDFII/SDGs/Ngaahi Palani Ngaue Fakavahefonua

1.5.1. TSDFII/SDG Ngaahi Ola 'Oku Pou pou'i 'e he Ngaahi Taumu'a 'a e 'Ofisi 'o e 'Ateni Seniale

'Oku kau atu 'a e 'Ofisi 'o e 'Ateni Seniale 'i he malumalu 'o e Poutuliki Fakapolitikale 'i he TSDF II ke pou pou'i 'a e Ola Fakafonua D 'a ia ko e taliui ki he pule lelei mo fakamalohia e pule 'a e lao. 'I he malumalu 'o e pule lelei, ko e 'Ofisi 'oku totonu ke taliui, 'ata ki tu'a, tokanga fakalukufua mo kau atu pea mo muimui ki he pule 'a e lao. 'I he malumalu 'o e pule 'a e lao 'oku totonu ke fakapapau'i 'e he 'Ofisi 'a e taliui 'a e pule'anga 'i he lao, ngaahi fokotu'utu'u ngaue mahino mo fakaonopooni, ko e fa'u lao, pule'i mo fakahoko kafataha, 'oku taau mo fe'unga pea mo a'u ngofua ki he fakamaau totonu.

Ko e 'Ofisi 'i he malumalu 'o e Poutuliki Fakapolitikale 'oku pou pou fakahangatonu ki he Ngaahi Taumu'a Langa Fakalakalaka Tu'uloa (SDG). 'Oku fakaha mahino 'i he **Tepile 1** 'a e fekau'aki 'a e SDG's ki he Ngaahi Ola Fakafonua 'a Tonga mo e ngaahi mafai 'a e 'Ofisi 'o e 'Ateni Seniale.

Tepile 1: Felave'i 'o e Ngaahi Taumu'a Langa Fakalalaka Tu'uloa ki he Ngaahi Ola Fakafonua 'a Tonga, mo e 'Ofisi 'o e 'Ateni Seniale ²

Taumu'a	Ngaahi Taumu'a Langa Fakalalaka Tu'uloa	Ngaahi Ola Fakafonua 'a Tonga (TSDFIL)	Felave'i ki he Ngaahi Ngaue 'a e 'Ofisi 'o e 'Ateni Seniale
1	Fakangata 'a e masivesiva 'i he tapa kotoa pe	A, C, F	Ngaue 1.1,1.2,1.3,1.4,1.4,1.5,1.6,2.1,2.2,2.2,2.2,2.3,2.4,2.5,2.6,2.7,3.1 & 3.2 <i>'Oku tokoni 'a e AGO ki hono fokotu'u fakalotofonua 'o e ngaahi founga ngaue mo e ngaahi ngaue taau ki hono malu'i 'o e sosaieti koe'uhi ke ma'u 'e he taha kotoa kau ai 'a e masivesiva mo e tukuhausia.</i>
2	Fakangata 'a e mo'ui fiekaia, a'usia 'a e me'atokoni, malu mo e toe lelei ange 'a e ma'u me'atokoni mo'ui lelei pea faka'ai'ai e tu'uloa e ngoue	A, B, F, E, G	Ngaue 1.1,1.2,1.3,1.4,1.4,1.5,1.6,2.1,2.2,2.2,2.2,2.3,2.4,2.5,2.6,2.7,3.1 & 3.2 <i>'Oku tokoni 'a e AGO ki hono fakapapau'i 'oku 'iai 'a e ngaahi founga ngaue fakalao ki hono langa 'a e 'ikai tu'ulaveangofua 'a e masiva mo e ni'ihii 'i he ngaahi tu'unga tukuhausia pea ke fakasi'isi'i 'a e tu'unga 'a 'ene hoko mo 'enau tu'ulaveangofua ki he ngaahi fakatu'upake mo e ngaahi fakatamaki faka'ekonomika, fakasosiale mo e 'ataakai.</i>
3	Fakapapau'i 'a e mo'ui lelei mo faka'ai'ai e ma'u 'e he taha kotoa 'i ha fa'ahinga ta'u 'a e mo'ui fiefia	C, F, G	Ngaue 1.1,1.2,1.3,1.4,1.4,1.5,1.6,2.1,2.2,2.2,2.2,2.3,2.4,2.5,2.6,2.7,3.1 & 3.2 <i>'Oku tokoni 'a e AGO ki hono fakapapau'i 'oku fokotu'u 'a e ngaahi founga ngaue fakalao fe'unga ki hono fakamalo'i 'a hono ta'ofi 'o e ngaue kovi 'aki 'o e faito'o; kau ki ai 'a e ngaue kovi 'aki 'a e faito'o ta'efakalao mo e ngaue kovi 'aki 'a e hu'akava.</i>
4	Fakapapau'i 'oku a'usia 'e he taha kotoa e tu'unga taau 'o e ako mo faka'ai'ai e mo'ui faingamalie ako ki ha fa'ahinga taha pe 'oku ne fiema'u	C	Ngaue 1.1,1.2,1.3,1.4,1.4,1.5,1.6,2.1,2.2,2.2,2.2,2.3,2.4,2.5,2.6,2.7,3.1 & 3.2 <i>'Oku tokoni 'a e AGO ki hono fakapapau'i 'oku 'i ai 'a e ngaahi founga ngaue fakalao fe'unga ke fakapapau'i 'a e vahevahe tatau 'o e ma'u faingamalie ki he kakai fefine mo tangata kotoa ki he ako 'oku ala totongi pea ke fakapapau'i 'oku ma'u 'e he taha ako kotoa 'a e 'ilo mo e ngaahi taukei 'oku fiema'u ke faka'ai'ai 'a e fakalalaka tu'uloa.</i>
5	A'usia 'e he tangata mo e fefine 'a e mo'ui vahevahe tatau pea ke fakamalo'hia e kakai fefine mo e fanau fefine	C, D, E, F	Output 1.1,1.2,1.3,1.4,1.4,1.5,1.6,2.1,2.2,2.2,2.2,2.3,2.4,2.5,2.6,2.7,3.1 & 3.2 <i>'Oku tokoni 'a e AGO ki hono fakapapau'i 'oku 'i ai 'a e ngaahi founga ngaue fakalao fe'unga ke fakakau mo vahevahe tatau 'a e tangata mo e fefine.</i>
6	Fakapapau'i 'oku faingamalie mo tu'uloa 'a e founga pule'i 'o e ma'u'anga vai mo e ngaahi toileti ki he taha kotoa	F, E, B	Ngaue 1.1,1.2,1.3,1.4,1.4,1.5,1.6,2.1,2.2,2.2,2.2,2.3,2.4,2.5,2.6,2.7,3.1 & 3.2 <i>'Oku tokoni 'a e AGO ki hono fakamalo'hia 'o e ngaahi tu'utu'uni ngaue pau mo e ngaahi lao ala ngaue'aki ki hono faka'ai'ai 'o e</i>

² Fa'unga Palani Langa Fakalalaka 'a Tonga II 2015-2025 (Me 2015) 98.

Palani Ngaue 'a e 'Ofisi 'o e 'Ateni Seniale & Patiseti 2019/20-2021/22

			vahevahe tatau 'a e tangata mo e fefine pea mo e fakamalohia 'o e kakai fefine mo e tamaiki fefine 'i he ngaahi tu'unga kotoa.
7	Fakapapau'i 'oku a'usia 'e he taha kotoa 'a e ma'u'anga ivi 'oku faingofua 'a hono ma'u, taau mo tu'ulooa pea mo fakaonopooni	E, F	Ngaue 1.1,1.2,1.3,1.4,1.4,1.5,1.6,2.1,2.2,2.2,2.2,2.3,2.4,2.5,2.6,2.7,3.1 & 3.2 <i>'Oku tokoni 'a e AGO ki hono fakapapau'i 'oku 'i ai 'a e ngaahi founa fakalao fe'unga ke fakamalohia 'a e kau fakataha 'a e ngaahi komiuniti fakalotofonua 'i hono fakalelei' o e vai mo e tokangaekina 'o e ma'a.</i>
8	Faka'ai'ai ke tauhi ke tu'ulooa, mo kafataha 'a e tupu faka'ekonomika mo tupulaki pea faingamalie ha ngaahi ngaue ki he taha kotoa	A, E, C, F, G	Ngaue 1.1,1.2,1.3,1.4,1.4,1.5,1.6,2.1,2.2,2.2,2.2,2.3,2.4,2.5,2.6,2.7,3.1 & 3.2 <i>'Oku tokoni 'a e AGO ki hono fakapapau'i 'oku 'i ai 'a e ngaahi founa fakalao fe'unga ki hono malu' 'o e ngaahi totonu ngaue mo faka'ai'ai' a e 'ataakai ngaue 'oku malu ki he kotoa 'o e kau ngaue.</i>
9	Langa ha ngaahi ngaue lalahi 'oku 'ikai tu'u lavea ngofua ki he fakatamaki fakaenatula, faka'ai'ai e fakahoko e ngaahi ngaue kafataha mo tu'ulooa pea ke faka'ai'ai e ngaue fo'ou	E, C, A, F, G	Ngaue 1.1,1.2,1.3,1.4,1.4,1.5,1.6,2.1,2.2,2.2,2.2,2.3,2.4,2.5,2.6,2.7,3.1 & 3.2 <i>'Oku tokoni 'a e AGO ki hono fa'u mo fakahoko 'a e ngaahi tu'utu'uni ngaue ke faka'ai'ai 'a e takimamata 'oku tu'ulooa 'a ia te ne fakatupu 'a e ngaahi ngaue mo faka'ai'ai 'a e anga fakafonua tukufakaholo mo e ngaahi koloa fakalotofonua.</i>
10	Holoki e to kehekehe 'a e ngaahi fonua	G, A, C, G	Ngaue 1.1,1.2,1.3,1.4,1.4,1.5,1.6,2.1,2.2,2.2,2.2,2.3,2.4,2.5,2.6,2.7,3.1 & 3.2 <i>'Oku tokoni 'a e AGO ki hono poupu'i 'o e ngaue'aki 'o e ngaahi tu'utu'uni ngaue, tautefito ki he ngaahi tu'utu'uni ngaue fakapa'anga, tu'unga vahenga mo e malu fakasosiale ke hokohoko atu hono a'usia 'o e vahevahe tatau 'oku lelei ange.</i>
11	Langa e kolo mo fakanofonofo ke maau e kakai 'i he sio fakalukufua ke hao, mo malu pea mo tu'ulooa e nofo	B, D, E, C, F, G	Ngaue 1.1,1.2,1.3,1.4,1.4,1.5,1.6,2.1,2.2,2.2,2.2,2.3,2.4,2.5,2.6,2.7,3.1 & 3.2 <i>'Oku tokoni 'a e AGO ki hono fakapapau'i 'o e ngaahi ngaue ke malu' 'a e ngaahi anga fakafonua mo tukufakaholo 'a Tonga.</i>
12	Fakapapau'i 'oku tu'ulooa hono ngaue'aki e ngaahi founa ngaohi koloa	A, F, G, C, E	Ngaue 1.1,1.2,1.3,1.4,1.4,1.5,1.6,2.1,2.2,2.2,2.2,2.3,2.4,2.5,2.6,2.7,3.1 & 3.2 <i>'Oku tokoni 'a e AGO 'aki 'ene poupu ki he kau fa'u tu'utu'uni ngaue ke fakapapau'i 'oku 'i ai 'a e ngaahi founa fakalao ke tu'utu'uni ki he ma'u faingamalie ki he ngaahi 'ataakai 'oku malu, kau fakataha mo ala ngaue'aki, ngaahi 'ataakai 'ea lelei, 'o tautefito ki he kakai fefine mo e fanau, ni'ih i toulekeleka mo fiema'u makehe.</i>
13	Fakahoko e ngaue vave ki hono fakafepaki'i 'o e ngaahi uestia 'o e feliliuaki e 'ea	F, C	Ngaue 1.1,1.2,1.3,1.4,1.4,1.5,1.6,2.1,2.2,2.2,2.2,2.3,2.4,2.5,2.6,2.7,3.1 & 3.2 <i>'Oku tokoni 'a e AGO 'aki 'ene poupu ki hono faka'ai'ai 'o e ngaahi founa fakataha fakapule'anga 'a ia 'oku tu'ulooa 'o fakatatau ki he ngaahi tu'utu'uni fakangaue mo e taumu'a fakafonua.</i>
14	Fakatolonga mo tauhi ke tu'ulooa hono ngaue'aki 'o e 'oseni mo e ngaahi koloa 'o e 'oseni	F, E, D	Ngaue 1.1,1.2,1.3,1.4,1.4,1.5,1.6,2.1,2.2,2.2,2.2,2.3,2.4,2.5,2.6,2.7,3.1 & 3.2

Palani Ngaue 'a e 'Ofisi 'o e 'Ateni Seniale & Patiseti 2019/20-2021/22

			<p><i>'Oku tokoni 'a e AGO ki hono fakapapau'i 'oku' i ai 'a e ngaahi founa fakalao mo e ngaahi talatalaaki taau ke pule'i 'a e toutai mo fakangata 'a e toutai 'oku fu'u lahi, ta'efakalao, 'ikai lipooti mo 'ikai tu'utu'uni mo e ngaahi founa toutai fakatu'utamaki pea fakahoko 'a e ngaahi palani ngaue 'oku makatu'unga' i he 'ilo fakasaenisi.</i></p> <p><i>'Oku toe tokoni 'a e AGO ki hono fakapapau'i 'oku' i ai 'a e ngaahi founa fakalao ke lehilehi'i 'a e ngaahi kolo matatahi mo e tahi.</i></p>
15	Malu'i, tauhi mo faka'ai'ai ke tu'uloa hono ngaue'aki 'o e 'ataakai, tauhi e vaotata, fakafepaki'i e ngaahi feliuliuaki fakamamani lahi, ta'ofi e ngaahi ngaue kemikale he kekelele pea ta'ofi e mole 'a e ngaahi me'amo'ui.	F, D	<p>Ngaue 1.1,1.2,1.3,1.4,1.4,1.5,1.6,2.1,2.2,2.2,2.2,2.3,2.4,2.5,2.6,2.7,3.1 & 3.2</p> <p><i>'Oku tokoni 'a e AGO ki hono fakapapau'i 'oku' i ai 'a e ngaahi founa fakalao ke ta'ofi 'a e ngaahi ngaue kemikale, fakafoki 'o e kekelele na'e mole, kau ki ai 'a e kekelele na'e uesia 'e he ngaue kemikale, la'ala'a mo e ngaahi tafea.</i></p>
16	Faka'ai'ai e nofo melino mo e sosaieti ngaue kafataha ke tu'uloa e fakalalalaka, a'usia 'e he taha kotoa 'a e fakamaau totonu mo langa e tu'unga ngaue lelei, taliui mo kafataha	D	<p>Ngaue 1.1,1.2,1.3,1.4,1.4,1.5,1.6,2.1,2.2,2.2,2.2,2.3,2.4,2.5,2.6,2.7,3.1 & 3.2</p> <p><i>'Oku taaimu'a 'a e AGO 'i hono faka'ai'ai 'a e pule 'a e lao 'i he tu'unga fakafonua mo fakavaha'apule'anga pea fakapapau'i 'a e ma'u faingamalie tatau ki he fakamaau totonu ki he taha kotoa.</i></p>
17	Fakamalohia hono fakahoko mo fakafo'ou e va fengaue'aki fakamamani lahi pea ke tu'uloa e fakalalalaka	G, E, F, C, A	<p>Ngaue 1.1,1.2,1.3,1.4,1.4,1.5,1.6,2.1,2.2,2.2,2.2,2.3,2.4,2.5,2.6,2.7,3.1 & 3.2</p> <p><i>'Oku tokoni 'a e AGO ki hono fakapapau'i 'oku' i ai 'a e ngaahi founa fakalao fe'unga ki hono fakahoko 'o e fefakatau'aki 'o fakatatau ki he ngaahi tu'utu'uni 'a e Kautaha Fefakatau'aki 'a Mamani.</i></p>

1.5.2. GPA, Ngaahi Palani Fakasekitoa, Fakalalalaka Fakavahefonua & Fakakolo

'Oku pouppou 'a e AGO ki he kotoa 'o e ngaahi 'elia 'o e GPA 'i hono 'oatu 'o e ngaahi ngaue fakalao tu'ukimu'a 'aki 'a e faitotonu 'oku fakapalofesinale. Neongo ia 'oku pouppou 'a e AGO 'o fakapatonu ki he ngaahi me'a fiema'u vivili felave'i ko eni:

Poutuliki Fakapolitikale:	
(i)	<p>Pule 'a e Lao (SF: Fakalelei 'o e Founa Ngaue Fakafonua)</p> <p>'Oku pouppou 'a e AGO ki he Pule 'a e Lao 'aki hono fakahoko 'o e ngaahi me'a ni ke fakalelei'i 'a e founa fakahoko ngaue:</p> <ul style="list-style-type: none"> ▪ Fokotu'u ha tefito'i va'a ngaue ke pouppou fakapatonu ki he 'Ofisi 'i hono fakahoko 'a hono ngaahi fatongia ki hono pule'i fakaloto'i potungaue. ▪ Fokotu'u 'o e ngaahi va'a ko eni ke fakapapau'i 'oku fakahoko lelei mo totonu 'a e ngaahi taumu'a 'o e 'Ofisi: Va'a Hopo Hia, Va'a Hopo Sivile mo e Kelekele, Va'a ki he Lao mo e Ngaahi Tu'utu'uni, Va'a ki he Ngaahi Lao Faka-vaha'apule'anga. ▪ Fakangaue'i ha kau fakatonulea ke fakatonulea 'a e ngaahi tohi ngaue fakalao. ▪ Fakakakato 'a e ngaahi naunau fakalao 'o hange ko e totongi memipa ki he ngaahi Uepisaiti Naunau Fakalao ke tokoni ki he ngaahi fekumi fakalao.
(ii)	<p>Founa Pule'i (SF: Fakalelei 'o e Founa Ngaue 'a e Ngaue Fakafonua)</p> <p>'Oku pouppou 'a e AGO ki he Founa Pule'i 'aki hono fakahoko 'o e ngaahi me'a ni:</p>

	<ul style="list-style-type: none"> ▪ Fakatatau ki he ma'u 'a hono fakapa'anga, 'oatu 'a e kau ngaue fakalao ke hoko 'a e ako hili 'a e mata'itohi 'uluaki 'i Nu'usila pe 'i 'Aositelelia. ▪ Fakalelei 'a e Fatongia Ngaue fekau'aki ki he PMS, tu'unga fakamolale 'o e 'Ofisi, Palani Ngaue mo e Patiseti, mo e ngaahi 'akauni. ▪ Fakalelei 'a e tu'unga fakangaue 'a e kau ngaue pou pou mo e kau ngaue fakalao fakatou'osi. ▪ Fakalelei 'a e ngaahi ngaue IT.
(iii)	<p>Faito'o Ta'efakalao (SF: Tau'i mo ngaue ki he ngaahi nunu'a 'o e faito'o ta'efakalao) 'Oku pou pou 'a e AGO ki hono tau'i 'o e ngaahi nunu'a kovi 'o e faito'o ta'efakalao 'aki hono fakahoko 'o e ngaahi me'a ni:</p> <ul style="list-style-type: none"> ▪ Tokoni ki he Va'a Ngaue 'a e Polisi Tonga ki he Faito'o Ta'efakalao 'aki hono 'oatu 'o e ngaahi fale'i fakalao 'i he ngaahi fakahoko ngaue felave'i mo hono tau'i 'a e ngaahi nunu'a kovi 'o e faito'o ta'efakalao. ▪ Faka'ilo hia mo 'ave 'a e kau maumau lao fekau'aki mo e faito'o ta'efakalao 'o hopo'i 'i he Ngaahi Fakamaau'anga 'o Tonga.
(iv)	<p>Pule Lelei (SF: Fakalelei 'o e Founa Ngaue 'a e Ngaue Fakafonua) 'Oku pou pou 'i 'e he AGO 'a e Pule Lelei 'aki hono fakahoko eni:</p> <ul style="list-style-type: none"> ▪ Fale'i fakalao ma'ae Kapineta mo e Pule'anga mo fakahoko 'a e ngaahi fatongia mo ha ngaahi ngaue kehe 'oku fiema'u 'e he lao. ▪ Fale'i fakalao ki he Komiti Fakatau 'a e Pule'anga. ▪ 'Oku takimu'a 'a e AGO 'i hono toe vakai'i mo hono fa'u 'o e ngaahi founa ngaue 'oku felave'i mo hono fakafepaki'i 'o e ta'efaitotonu mo e ngaahi me'a fekau'aki mo e malu 'a e Fonua. ▪ 'Oku hokohoko atu 'a hono pou pou 'i 'e he AGO 'a e fakalalakaka 'o e founa pule'i 'o e fakahoko ngaue (PMS) 'i he 'Ofisi 'aki hono fakahoko kakato ki he'ene kau ngaue.

'Oku muimui ofi 'a e ngaahi fokotu'utu'u ngaue ki tu'a mo fakaloto'apingaue 'a e AGO 'i he GPA.

2. Palani Ngaue Fakalukufua

2.1. Fakakulupu 'o e Ngaahi Taumu'a Fakangaue 'a e 'Ofisi ki he Ngaahi Va'a/Konga-Polokalama mo e Ngaahi Polokalama

Ko e 'Ofisi 'o e 'Ateni Seniale 'oku 'i ai 'a hono tefito'i polokalama (Ngaahi Ngaue Fakalao 'a e Pule'anga) 'e taha 'a ia 'oku 'i ai 'a e ngaahi konga polokalama 'e tolu (3) (Pule mo e Tu'utu'uni Ngaue, 'Ofisi 'o e Fakahinohino Lao Seniale mo e 'Ofisi 'o e Talekita 'o e Ngaahi Talatalaaki Hia 'a e Pule'anga). Ko e Pule mo e Tu'utu'uni Ngaue 'oku 'i he malumalu 'o e tu'utu'uni 'a e Fakahinohino Lao Seniale pea 'oku tokanga'i ai 'a e Va'a Fakangaue 'a ia 'oku vahevahe ki he ngaahi va'a-si'i 'e fa (4) ko e Va'a Palani mo Fakangaue, Pule'i 'o e Pa'anga, Tokanga'i 'o e Kau Ngaue mo e Va'a Faile mo e ICT. Ko e 'Ofisi 'o e Fakahinohino Lao Seniale 'oku 'i he malumalu 'o e tu'utu'uni 'a e Fakahinohino Lao Seniale pea 'oku tokanga'i ai 'a e fale'i fakalao, fa'u lao mo e ngaahi hopo sivile. Ko e 'Ofisi 'o e Talekita 'o e Ngaahi Talatalaaki Hia 'a e Pule'anga 'oku 'i he malumalu 'o e tu'utu'uni 'a e Talekita 'o e Ngaahi Talatalaaki Hia 'a e Pule'anga pea 'oku tokanga'i ai 'a e ngaahi hopo hia kotoa 'o fakafofonga'i 'a e Kalauni.

Polokalama	Polokalama felave'i/konga-polokalama	(Ngaahi) Ola felave'i	Ngaahi Ngaue/Ngaahi Founa Ngaue	Va'a Felave'i
Ngaahi Ngaue Fakalao 'a e Pule'anga	Konga Polokalama 01 (Pule mo e Tu'utu'uni Ngaue)	[1.1] Fakafaingofua lelei ange ke fakahoko 'a hono tokoni'i fakalao 'a e ngaahi komiuniti ke tu'uaki 'a e pule 'a e lao mo e 'ilo ki he lao	<ol style="list-style-type: none"> 1. Palani mo fakahoko 'a e Polokalama Uike Lao fakata'u 'a e AGO. 2. Tokoni'i 'a e MDAs 'i ha'anau kole tokoni fekau'aki mo 'enau ngaahi fealea'aki mo e kakai 'i he tatau 'o ha Lao Fakaangaanga & Ngaahi Tu'utu'uni 	Va'a Palani & Fakangaue
		[1.2] Fa'u ha ngaahi patiseti mo e ngaahi palani ngaue 'oku lelei ange mo ha ngaahi me'angaue 'oku fakalalaka ange ki hono siofi, pule'i, mo lipooti 'a e ngaue mo e tu'unga fakalalaka.	<ol style="list-style-type: none"> 1. Palani & fa'u ha Palani Ngaue ki he ta'u fakapa'anga taki taha. 2. Fa'u ha ngaahi lipooti fakata'u. 3. Tokanga'i 'a e PMS & fakahoko 'a e ngaahi ngaue felave'i mo e PMS 'i he 'Ofisi & fakahu 'a e ngaahi lipooti PMS felave'i kotoa. 	Va'a Palani & Fakangaue
		[1.3] Ngaahi fakahoko ngaue mo e ngaahi founa ngaue 'oku lelei ange ke fakalelei'i mo siofi.	Fakahoko 'a e ngaahi ako fakaloto'apingaue ki he kau ngaue fakalao & poupou (e.g. ngaahi vahevahe fakamatala fakauike ua)	Va'a Palani & Fakangaue

Palani Ngaue 'a e 'Ofisi 'o e 'Ateni Seniale & Patiseti 2019/20-2021/22

		[1.4] Ke 'i ai ha ngaahi founa pule'i fakapa'anga 'oku lelei ange pea 'oku mahino mo tokanga'i 'a hono pule'i.	Teuteu 'a e Patiseti 'a e AGO ke ne fakaha 'a e Palani Ngaue	Va'a Pule'i 'o e Pa'anga
		[1.5] Ngaahi tu'utu'uni ngaue pule mo e founa ngaue lelei ange ki he tokanga'i 'o e kau ngaue.	Fakahoko 'a e polokalama PMS.	Va'a Tokanga'i 'o e Kau Ngaue & Faile
		[1.6] 'Oatu ha ngaahi ngaue ICT 'oku lelei ange ki he 'Ofisi fakaloto'apingaue pea mei tu'a ke a'usia 'a e ngaahi ola 'o e 'Ofisi mo poupou'i 'a e ngaahi ola Fakafonua 'o e TSDF II.	1. Fakafo'ou ma'upe 'a e teitapeisi ki he ngaahi hopo hia, sivile, famili, kekekele & fakatonutonu'anga'a e kau ngaue fakapule'anga. v.	Va'a ICT
Konga Polokalama 02 ('Ofisi 'o e Fakahinohino Lao Seniale)		[2.1] Tataki lelei ange 'a e AGO mo e ngaahi Tu'utu'uni mo e ngaahi visone 'o e ngaue 'i he vaha'a 'o e AG, SG mo e DPP.	Fakahoko 'a e fehokotaki mo e Ngaahi Potungae kehe ke a'usia 'a e potupotutatau 'o e tu'utu'uni ngaue, ngaahi ngaue mo e taumu'a ki he kotoa 'o e ngaahi taumu'a 'a e pule'anga.	'Ofisi 'o e Fakahinohino Lao Seniale (Fale'i Fakalao)
		[2.2] Fale'i fakalao mo e Tu'utu'uni Ngaue pule'i lelei ange 'a ia 'oku tuku atu mo e ngaahi fakahinohino mahino ki he ngaahi MDA.	Fakahoko 'a e fale'i fakalao ki he ngaahi MDA felave'i hili 'a e kole 'a e MDAs.	'Ofisi 'o e Fakahinohino Lao Seniale (Fale'i Fakalao)
		[2.3] Fa'u 'a e ngaahi lao 'oku lelei ange ma'ae Pule'anga ke fakahu atu ki he Fale Alea.	1. Fakapapau'i 'oku fa'u & vakai'i 'a e kotoa 'o e Ngaahi Lao Fakaangaanga & Tu'utu'uni 'a e Pule'anga 'i ha taimi taau. 2. Teuteu'i 'a e polokalama lao fakata'u 'o e ngaahi lao fakaangaanga & tu'utu'uni ke fakahu atu ki he Fale Alea.	Fa'u Lao

Palani Ngaue 'a e 'Ofisi 'o e 'Ateni Seniale & Patiseti 2019/20-2021/22

			<p>3. Fakahinohino & tokanga'i 'a e pulusi & paaki 'o e ngaahi lao & tu'utu'uni kotoa.</p> <p>4. Fa'u & fakatonulea 'a e ngaahi lao fakaangaanga & tu'utu'uni. Fakahoko 'a e ngaahi ngaue fakasekelitali ki he Komiti Lao 'a e Kapineti.</p>	
		[2.4] Fakafofonga'i lelei ange 'a e Kalauni 'i he hopo sivile, kelekele, mo e famili, 'i he'ene taau.	Fakafofonga'i 'a e Kalauni 'i he ngaahi hopo sivile, kelekele & famili kotoa.	Ngaahi Hopo Sivile (kau ki ai 'a e ngaahi hopo Kelekele & Famili)
		[2.5] Poupou'i lelei ange 'a e totonu mo e pule fakakonisitutone.	Fakahoko 'a e fale'i fakalao 'i he ngaahi fakatonutonu fakakonisitutone & pule lelei.	'Ofisi 'o e Fakahinohino Lao Seniale (Fale'i Fakalao)
		[2.6] Poupou'i lelei ange 'a hono fakamalohi'i 'a e ngaahi mafai fakalao.	Fakahoko 'a e ngaahi fakataha mo e 'Ateni Seniale, Fakahinohino Lao Seniale & kau ngaue & ngaahi MDA felave'i.	'Ofisi 'o e Fakahinohino Lao Seniale (Fale'i Fakalao)
		[2.7] Fakahoko lelei ange 'a e ngaahi fatongia fakalao 'oku fokotu'u 'i he ngaahi komiti mo e fakatonutonu'anga.	Kau atu ki he ngaahi komiti fakalao kuo fokotu'u mo e ngaahi fakatonutonu'anga.	'Ofisi 'o e Fakahinohino Lao Seniale (Fale'i Fakalao)
	Konga Polokalama 03 ('Ofisi 'o e Talekita 'o e Ngaahi Talatalaaki Hia 'a e Pule'anga)	[3.1] Fakahoko lelei ange 'a e ngaahi fatongia 'o e kau 'ofisa ki he Fakamaau'anga.	Fakahoko 'a e ngaahi faka'ilo hia 'o fakafofonga'i 'a e Kalauni.	'Ofisi 'o e Talekita 'o e Ngaahi Talatalaaki Hia 'a e Pule'anga
		[3.2] Fakalelei'i ange 'a hono fakahoko 'a e ngaahi hopo hia 'o fakafofonga'i 'a e Kalauni (Ko 'Ene 'Afio ko e Tu'i mo e komiuniti fakalukufua).	Teuteu 'a e tohi hokohoko ma'ae Kau Fakahinohino Lao ke ha fakauike 'i he Fakamaau'anga.	'Ofisi 'o e Talekita 'o e Ngaahi Talatalaaki Hia 'a e Pule'anga

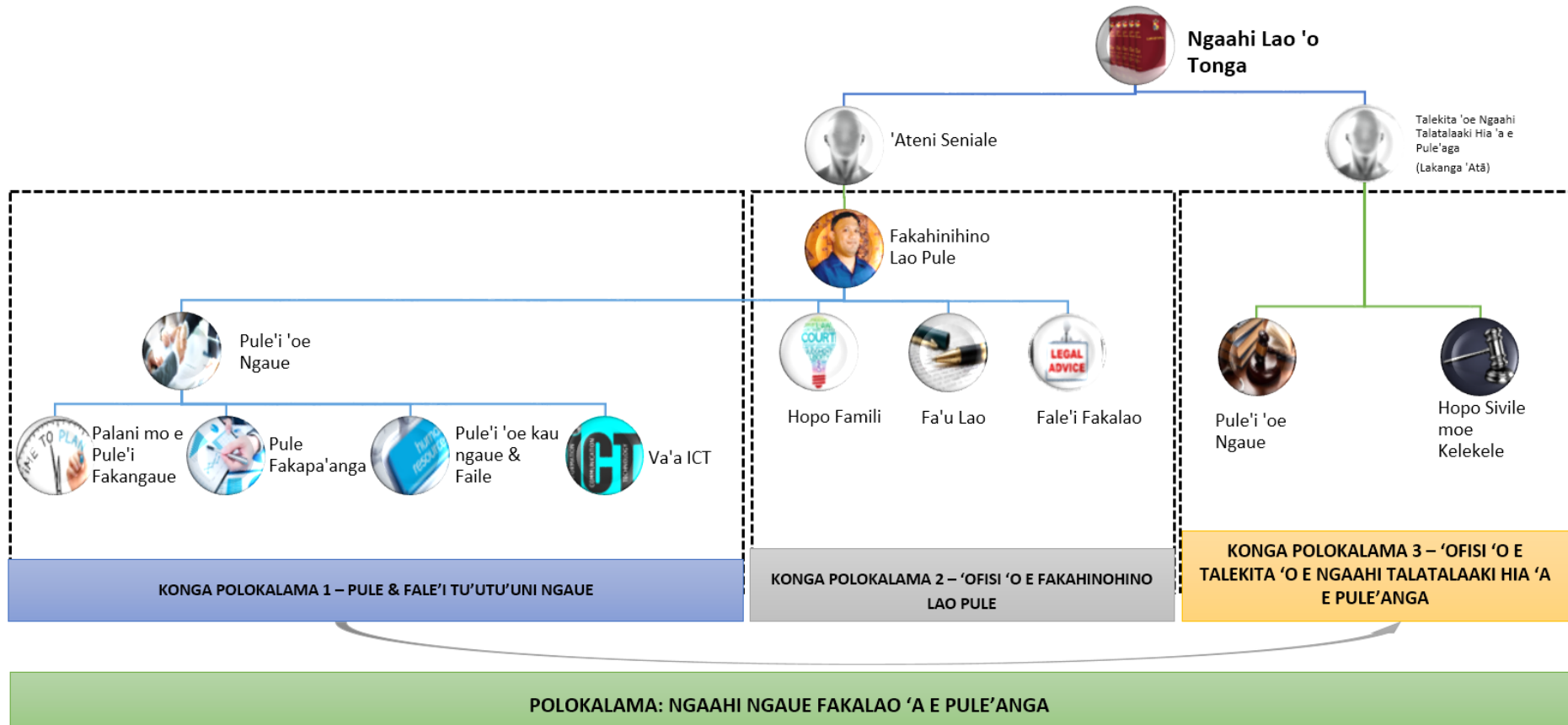


Fealea'aki 'a e AGO mo e ngaahi MDA fekau'aki mo e Tohi Fakahoko Ngaue ki he Fa'u Lao (Sune 2018)



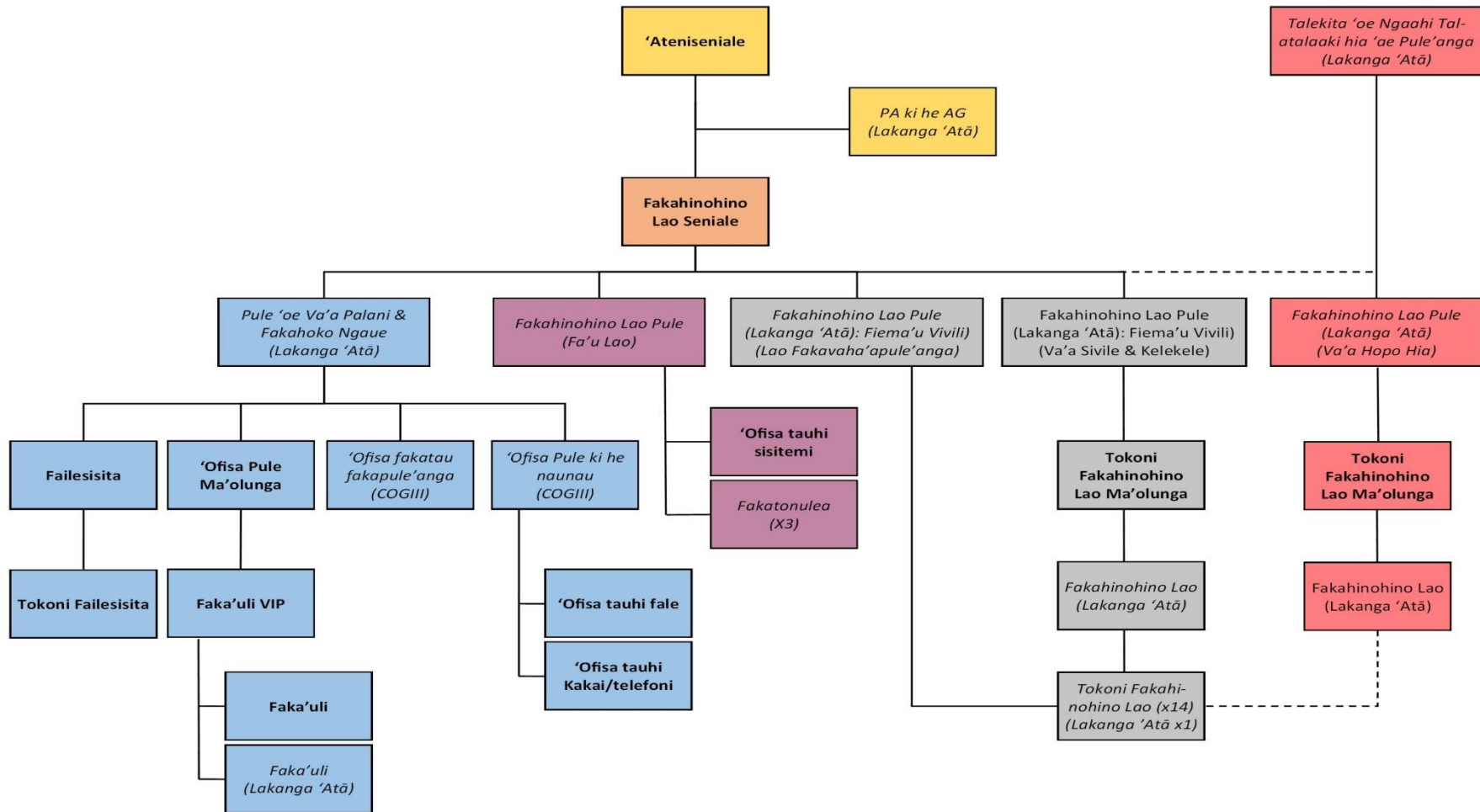
Ako ki he Fa'u Tu'utu'uni Ngaue Fakalao 'oku fakahoko 'e he AGO fakata'u ki he Kau 'Ofisa Fa'u Tu'utu'uni 'a e ngaahi MDA (Sune 2018)

2.2. Fokotu'utu'u 'o e Ngaue'anga



Fakatātā 1- Fokotu'utu'u 'o e AGO 'o fakataau ki hono ngaahi fatongia mo e fakapa'anga

Palani Ngaue 'a e 'Ofisi 'o e 'Ateni Seniale & Patiseti 2019/20-2021/22



Fakatātā 2 - Fokotu'utu'u Fakangaue'anga 'a e AGO (fakamahino pau)

Fokotu'utu'u 'o e Ngaue'anga & Patiseti 'a e 'Ofisi 'o e 'Ateni Seniale - Fakamatala

Ko e 'Ateni Seniale 'oku ne tataki fakakatoa 'a e 'Ofisi. 'Oku kei 'ataa 'a e lakanga 'o e 'Ateni Seniale talu mei he 2014, pea ko e lakanga Talekita 'o e Ngaahi Talatalaaki Hia 'a e Pule'anga 'oku lolotonga 'ataa talu mei Ma'asi 2019. Ko e Talekita 'o e Ngaahi Talatalaaki Hia 'a e Pule'anga malolo na'a ne faifatongia ko e 'Ateni Seniale Le'ole'o talu mei he 2014. Ko e Fakahinohino Lao Seniale 'oku ne tokanga'i 'a hono pule'i fakakatoa 'a e 'Ofisi 'o kau ai 'a hono pule'i 'o e ngaahi ngaue fakapule, ngaahi hopo Famili), fa'u lao mo e 'oatu 'o e fale'i fakalao ki he ngaahi MDA felave'i. 'Oku tokanga'i 'e he Talekita 'o e Ngaahi Talatalaaki Hia 'a e Pule'anga 'a e ngaahi hopo hia kotoa 'o fakafofonga'i 'a e Kalauni pea na'a ne toe tokanga'i 'a e kotoa 'o e ngaahi hopo sivile mo e kelekele. 'Oku mahu'inga ke fakatokanga'i ko e 'Ofisi 'o e 'Ateni Seniale 'oku 'i he malumalu 'o e polokalama 'e taha 'a ia ko e Ngaahi Ngaue Fakalao 'a e Pule'anga 'a ia 'oku 'i ai 'a e ngaahi konga polokalama 'e 3, Pule & Fale'i Tu'utu'uni Ngaue, 'Ofisi 'o e Fakahinohino Lao Seniale mo e 'Ofisi 'o e Talekita 'o e Ngaahi Talatalaaki Hia 'a e Pule'anga. 'Oku lolotonga pule'i 'a e konga polokalama taki taha 'e he Fakahinohino Lao Seniale mo e Talekita 'o e Ngaahi Talatalaaki Hia 'a e Pule'anga pea 'oku na lipooti fakahangatonu ki he 'Ateni Seniale.

Neongo ia, hili hano tali 'o e fakatonutonu ki he Konisitutone 'o Tonga 'a ia 'oku kei fakatatali 'e fokotu'u 'a e 'Ofisi 'o e Talekita ki he Ngaahi Talatalaaki Hia 'a e Pule'anga. 'E hoko 'a e 'Ofisi ki he Ngaahi Talatalaaki Hia 'a e Pule'anga ko ha 'Ofisi mavahe mei he 'Ofisi 'o e 'Ateni Seniale, kae kei vahevahe pe 'a e Va'a Ngaue tatau.

Ko e mavahevahe ko eni ke fakapapau'i 'a e tau'ataina 'a e 'Ofisi 'o e Talekita ki he Ngaahi Talatalaaki Hia 'a e Pule'anga mei he 'Ofisi 'o e 'Ateni Seniale, tautefito ki he taimi 'e faka'ilo ai 'e he 'Ofisi 'o e Talekita ki he Ngaahi Talatalaaki Hia 'a e Pule'anga 'a e kau ngaue felave'i 'a e 'Ofisi 'o e 'Ateni Seniale pe ko e kau ngaue 'a e 'Ofisi 'o e 'Ateni Seniale.

'E lipooti 'e he Talekita ki he Ngaahi Talatalaaki Hia 'a e Pule'anga 'a 'ene ngaahi ngaue ki he 'Ateni Seniale, ka 'e 'ikai 'i he malumalu 'o e tu'utu'uni 'a e 'Ateni Seniale 'a e Talekita 'o e Ngaahi Talatalaaki Hia 'a e Pule'anga. Ko ia ai 'e hoko 'a e Talekita ki he Ngaahi Talatalaaki Hia 'a e Pule'anga ko e tatau 'o e 'Ateni Seniale.

'Oku toe tuku atu 'e he fokotu'utu'u 'o e ngaue'anga 'a e ngaahi lakanga mahu'inga fo'ou 'a ia 'oku 'amanaki 'a e 'Ofisi ke fokotu'u 'i he ta'u fakapa'anga hoko.

2.3. Palani Ngaue Fakalukufua 'a e 'Ofisi 'o e 'Ateni Seniale

Fika.	Ngaahi Tefito'i Fakalelei	Fakaikiiki 'o e Ngaahi Ngaue
Konga-Polokalama 1: Pule mo e Tu'utu'uni Ngaue		
<i>Palani & Fakahoko Ngaue, Pule'i 'o e Pa'anga, Pule'i 'o e Kau Ngaue & Va'a Faile & ICT</i>		
1	Hiki 'i he vouti vahe 'a e kau ngaue	<ul style="list-style-type: none"> ▪ Hiki 'i he vouti vahe ki hono fokotu'u 'o e ngaahi va'a ko eni 'i he 'Ofisi: <ul style="list-style-type: none"> ○ Va'a Ngaue ke 'i he malumalu 'o e Pule ki he Kau Ngaue 'a ia 'e fakangaue'i 'i he ta'u fakapa'anga lolotonga. 'Oku fakatatau eni ki he GPA 1.1.1.2.1 (SF 1: Fakalelei 'o e Founa Ngaue Fakafonua) ○ Fokotu'u 'o e lakanga Fakahinohino Lao Ma'olunga 'e ua ke tokanga'i 'a e Va'a Hopo Sivile & Kelekele 'a ia kuo fakatokanga'i 'oku mahu'inga 'o fakattau ki he GPA 1.1.1.2.2 (SF 1: Fakalelei 'o e Founa Ngaue Fakafonua). ○ Fakatokolahi 'a e Kau Fakatonulea 'i he 'Ofisi koe'uhi ko e tokosi'i 'a e kau fakatonulea ke fakatonulea 'a e ngaahi lao fakaangaanga, tu'utu'uni mo e ngaahi tohi ngaue fakalao. 'Oku fakatatau eni ki he GPA 1.1.1.2.3 (SF 1: Fakalelei 'o e Founa Ngaue Fakafonua).
2	Hiki 'i he vouti 'ovataimi ma'ae kau ngaue AGO	<ul style="list-style-type: none"> ▪ Koe'uhi ko e lahi 'o e ngaue, ko e taimi 'oku vahe'i ke fakahoko 'aki 'a e ngaue, pea mo e fiema'u ke fakahoko 'a e ngaue fakalao mo fakakakato 'i he taimi totonu, 'oku 'i ai 'a e fiema'u ki he kau ngaue ke ngaue 'ovataimi pea totongi 'o fakatatau ki ai.
3	Hiki 'i he vouti ki he fefononga'aki ki muli	<ul style="list-style-type: none"> ▪ Koe'uhi ko e ngaahi tu'utu'uni fakatu'upake mei he Kapineti pe ki ha taha 'i he 'Ateni Seniale, Fakahinohino Lao Seniale mo e Fakahinohino Lao mei he AGO ke fakafofonga'i 'a e Pule'anga 'i ha ngaahi fakataha fakavahefonua mo fakavaha'apule'anga, 'oku 'i ai 'a e fiema'u ki ha tokoni fakapa'anga 'oku lahi ki hono fakahoko 'o e ngaahi tu'utu'uni fakatu'upake ko ia.
4	Hiki 'i he vouti ki he totongi 'o e ngaahi fale'i fakapalofesinale koe'uhi ko e fiema'u 'e he AGO ha fale'i 'a ha taukei fakalao 'e taha	<ul style="list-style-type: none"> ▪ Mei he taimi ki he taimi 'o fakatatau ki he ngaahi tu'utu'uni 'a e 'Ateni Seniale 'o fakatatau mo hono fatongia fakalao, 'oku fiema'u 'a e kau fale'i fakalao ke fakahoko ha fale'i fakalao 'a ha taha taukei ke pou pou ki he fale'i fakalao 'oku 'oatu mei he AGO.
5	Ngaahi 'eke te'eki totongi mei he ngaahi 'eke sivile ki he Pule'anga 'oku kei fakatatali ke totongi mei he Vouti Mo'ua 'o e Pule'anga	<ul style="list-style-type: none"> ▪ Ko e ngaahi 'eke Sivile mo e Kelekeleke ki he Kalauni ke aofangatuku mo totongi mei he Vouti Mou'a 'o e Pule'anga (Busby Kautoke, Semisi Tapueluelu, Tomifa Paea mo e ni'ihi kehe, Lord Sevele mo e ni'ihi kehe etc).
6	Ngaahi Me'alele Fo'ou	<ul style="list-style-type: none"> ▪ Fakatau fakapule'anga 'o e ngaahi me'alele fo'ou ma'a e 'Ateni Seniale fo'ou mo e Talekita 'o e Ngaahi Talatalaaki Hia 'a e Pule'anga fo'ou 'i he Ta'u Fakapa'anga 2019/20. ▪ Fakatau fakapule'anga 'o ha me'alele fo'ou ma'ae 'Ofisi ki hono fakahoko 'o e ngaahi 'a'ahi faka'api, kumi 'o e kau

Palani Ngaue 'a e 'Ofisi 'o e 'Ateni Seniale & Patiseti 2019/20-2021/22

		fakamo'oni mo hono tufaki 'o e ngaahi tohi ngaue ki he ngaahi MDA mo e ngaahi memipa felave'i.
7	Ngaahi faingamalie ako	<ul style="list-style-type: none"> ▪ Hiki 'a e ngaahi vouti ako koe'uhi ko e ngaahi ako PMS & ngaahi ako felave'i kehe 'o fakatatau ki he GPA 1.1.2.3 (SF 1: Fakalelei 'o e Founga Ngaue Fakafonua). ▪ Hiki 'o e ngaahi vouti ako ma'ae 'Ofisi ke tokoni ki hono fakahoko 'o e ngaahi ako ki hono fakamalohia 'a e tu'unga 'o e Polisi Tonga ke tau'i 'a e ngaahi nunu'a 'o e faito'o ta'efakalao, 'oku fakatatau eni ki GPA 1.1.3 Ngaahi faito'o ta'efakalao (SF 3: Tau'i 'a e ngaahi nunu'a kovi 'o e ngaahi faito'o ta'efakalao). ▪ 'Oku 'i ai mo e fiema'u ke fakakau atu ki ai 'a e ngaahi ako fakaloto'apingaue mo ki tu'a 'a e kau ngaue poupuu. Ko e hiki ko eni 'i he vouti ako koe'uhi ke poupuu ki he ngaahi faingamalie ako. Ko e ngaahi ako ko ia 'e kau atu ki ai 'a e ngaahi tohi tufa mo e ngaahi me'atokoni fakamamalahi.
8	Ngaahi Tohi Lao 'a e 'Ofisi	<ul style="list-style-type: none"> ▪ Hiki 'i he vouti ke fakatau 'a e ngaahi tohi lao fakamuimui taha, koe'uhi ko e 'Ofisi 'a e Tefito'i Fale'i Fakalao ki he Pule'anga, 'oku fiema'u 'e he 'Ofisi ke ne ma'u 'a e ngaahi tohi lao fakamuimui taha. 'Oku fakatatau ia ki he GPA 1.1.2.4.

Konga-Polokalama 2 : 'Ofisi 'o e Fakahinohino Lao Seniale

Fakahoko 'a e fale'i fakalao, fa'u 'o e lao, ngaahi 'eke sivile (kau ki ai 'a e hopo kelekele mo e hopo famili)

1	Hiki 'i he vouti 'o e Ngaahi Vahenga 'a e kau ngaue 'a e Fakahinohino Lao Seniale	<ul style="list-style-type: none"> ▪ Hiki 'i he vouti vahe koe'uhi ko hono fokotuu 'o e ngaahi va'a ko eni 'i he 'Ofisi: <ul style="list-style-type: none"> ○ Fokotu'u 'o e lakanga Fakahinohino Lao Ma'olunga 'e ua ke tokanga'i 'a e Va'a Hopo Sivile & Kelekele 'a ia kuo fakatokanga'i 'oku mahu'inga 'o fakattau ki he GPA 1.1.1.2.2 (SF 1: Fakalelei 'o e Founga Ngaue Fakafonua). ○ Fakatokolahi 'a e Kau Fakatonulea 'i he 'Ofisi koe'uhi ko e tokosi'i 'a e kau fakatonulea ke fakatonulea 'a e ngaahi lao fakaangaanga, tu'utu'uni mo e ngaahi tohi ngaue fakalao. 'Oku fakatatau eni ki he GPA 1.1.1.2.3 (SF 1: Fakalelei 'o e Founga Ngaue Fakafonua).
2	Hiki 'i he vouti 'ovataimi 'a e kau ngaue 'a e Fakahinohino Lao Seniale	<ul style="list-style-type: none"> ▪ Koe'uhi ko e lahi 'o e ngaue, ko e taimi 'oku vahe'i ke fakahoko aki 'a e ngaue, pea mo e fiema'u ke fakahoko 'a e ngaue fakalao mo fakakakato 'i he taimi totonu, 'oku 'i ai 'a e fiema'u ki he kau ngaue 'a e Fakahinohino Lao Seniale ke ngaue 'ovataimi pea totongi 'o fakatatau ki ai.
3	Fakalahi 'a e faingamalie ke hu 'a e kau ngaue 'a e 'Ofisi 'o e Fakahinohino Lao Seniale ki he ngaahi naunau fakalao fakamuimuitaha ('initaneti mo 'ikai 'initaneti)	<ul style="list-style-type: none"> ▪ Fakapapau'i 'oku ma'u 'e he kotoa 'o e kau ngaue fakalao mo e fakatonulea 'a e 'Ofisi 'o e Fakahinohino Lao Seniale 'a e faingamalie ke hu ki he ngaahi me'angaue fekumi 'i he 'initaneti. ▪ Fakapapau'i 'oku fakatau 'e he 'Ofisi 'a e ngaahi tohi ako fakalao fakamuimuitaha ki he ngaue'aki 'e he kau fakahinohino fakalao. ▪ Fakapapau'i 'oku totongi memipa ki he ngaahi teitapeisi fakalao fakavaha'apule'anga (e.g. LexisNexis).
4	Hiki 'i he vouti ki he ako mo e konifelenisi koe'uhi ko e	<ul style="list-style-type: none"> ▪ 'Oku fakaafe'i 'e he 'Ofisi 'a e kau loea mei he ngaahi Potungae Pule'anga kehe ke kau mai ki he ngaahi vahevahe

<p>hokohoko atu 'o e ako fakalao 'oku fu'u fiema'u ki he kau ngaue fakalao 'o e 'Ofisi 'o e Fakahinohino Lao Seniale</p>	<p>fakaloto'apingaue 'a e kau loea 'oku fakahoko fakamahina. Ko e hiki ko eni 'i he vouti koe'uhi koe paaki 'o e ngaahi naunau ma'ae kau loea mo e ngaahi me'atokoni fakamamalo.</p> <ul style="list-style-type: none"> ▪ Hokohoko atu 'a hono 'ave 'o e kau Fakahinohino Lao ki he ngaahi ako hili 'a e ma'u tohi fakamo'oni ako. ▪ Fakapa'anga mo tokoni'i hono fakahoko 'a e ako ngaue fakalao hokohoko atu ma'ae konifelenisi 'a e Kau Fakafongga Lao 'a Tonga (Tisema 2019).
--------------------------------------------------------------------------------------------------------------------------	-----------------------------------------------------------------------------------------------------------------------------------------------------------------------------------------------------------------------------------------------------------------------------------------------------------------------------------------------------------------------------------------------------------------------------------------------------------------------------------------------------------

Konga-Polokalama 3: 'Ofisi 'o e Talekita 'o e Ngaahi Talatalaaki Hia 'a e Pule'anga

Fakahoko 'a e ngaahi hopo hia

<p>1</p>	<p>Hiki 'i he vouti Vahe 'a e kau ngaue 'a e Talekita 'o e Ngaahi Talatalaaki Hia 'a e Pule'anga</p>	<ul style="list-style-type: none"> ▪ 'I he kakato hono fakahu mai 'o e kau ngaue ki he ngaahi tu'unga lakanga 'ata 'i he ta'u fakapa'anga kuo 'osi, 'oku fakakau atu ki he polokalama ko eni 'a e vahenga 'o e kau ngaue ne fakahu mai ki he 'Ofisi 'o e Talekita 'o e Ngaahi Talatalaaki Hia 'a e Pule'anga.
<p>2</p>	<p>Hiki 'i he vouti 'ovataimi 'a e kau ngaue 'a e Talekita 'o e Ngaahi Talatalaaki Hia 'a e Pule'anga</p>	<ul style="list-style-type: none"> ▪ Koe'uhi ko e lahi 'o e ngaue, ko e taimi 'oku vahe'i ke fakahoko 'aki 'a e ngaue, pea mo e fiema'u ke fakahoko 'a e ngaue fakalao mo fakakakato 'i he taimi totonu, 'oku 'i ai 'a e fiema'u ki he kau ngaue 'a e Talekita 'o e Ngaahi Talatalaaki Hia 'a e Pule'anga ke ngaue 'ovataimi pea totongi 'o fakatatau ki ai.
<p>3</p>	<p>'Oatu 'a e tokoni fakaako ki he Polisi Tonga</p>	<ul style="list-style-type: none"> ▪ 'E fakahoko mo fakapa'anga 'e he 'Ofisi 'o e Talekita 'o e Ngaahi Talatalaaki Hia 'a e Pule'anga ha ako ki he Ngaahi Founa Ngaue 'o e Hopo Hia mo ha ngaahi me'a felave'i kehe ma'ae Polisi Tonga 'i hano fiema'u. 'Oku fakahoko eni ke fakalelei'i 'a e fengae'aki 'a e 'Ofisi mo e Polisi Tonga.

2.4 Ngaahi 'uhinga ki he ngaahi liliu lalahi 'i he ngaahi vahevahe 'o e Patiseti Fakahoko Ngaue

Ko e tefito'i liliu 'i he vahevahe 'o e patiseti fakahoko ngaue 'a e AGO ki he Ta'u Fakapa'anga 2019/20 'oku kau ki ai 'a e pa'anga ki he ngaahi fokotu'utu'u fo'ou mo e ngaahi tonounou vivili kuo fakatokanga'i ke fakalelei'i 'aki 'a e ngaahi tonounou 'i he fakahoko fatongia 'a e 'Ofisi. 'Oku kau 'i he ngaahi fokotu'utu'u fo'ou ka 'oku 'ikai fakangatangata pe ki ai 'a e ngaahi me'a ko eni:

- 1) Fokotu'u 'o e lakanga Fakahinohino Lao Ma'olunga 'e ua (tu'unga tokoni) ke tokanga'i 'a e Hopo Sivile & Kelekele mo e Lao Fakava'apule'anga 'o fakatatau ki he GPA 1.1.1.2.2 (Pule 'a e Lao: SF1: Fakalelei 'o e Founa Ngaue Fakafonua).

'Oku lolotonga 'i ai 'a e lakanga Fakahinohino Lao Ma'olunga pe 'e taha 'a e 'Ofisi, neongo ia koe'uhi ko e fakalahi ki he ngaahi mafai & fatongia 'o e 'ofisi, 'oku 'i ai 'a e fiema'u vivili ke fokotu'u 'a e lakanga Fakahinohino Lao Ma'olunga 'e ua fo'ou (tu'unga tokoni) ke fakapapai'i hono fakahoko lelei 'o e ngaahi Faka'ilo Hia, Hopo Sivile mo e Kelekele mo e ngaahi mafai Fakavaha'apule'anga 'a e 'Ofisi.

- 2) Tokoni ki he Va'a Ngaue 'a e Polisi Tonga ki he Faito'o Ta'efakalao 'aki hono 'oatu 'o e ngaahi fale'i fakalao 'i he ngaahi fakahoko ngaue felave'i mo hono tau'i 'a e ngaahi nunu'a kovi 'o e faito'o ta'efakalao.
- 3) Faka'ilo hia mo 'ave 'a e kau maumau lao felave'i mo e faito'o ta'efakalao 'o hopo'i 'i he Ngaahi Fakamaau'anga 'o Tonga.
- 4) Fokotu'u 'o ha va'a ngaue pau ke tokoni lelei ki he hono fakahoko 'o e ngaahi taumu'a ngaue fakaloto'i'apingaue.

'Oku te'eki ai ha Va'a Ngaue pau 'o e 'Ofisi, neongo ia koe'uhi ko e tukupa 'a e 'Ofisi ki he PMS & ngaahi tu'utu'uni kehe ki he Kau Ngaue mei he 'Ofisi 'o e Komisoni ki he Kau Ngue Fakapule'anga, 'oku 'i ai 'a e fiema'u ke fokotu'u 'e he 'Ofisi ha Va'a Ngaue ke tokoni ki hono tokanga'i 'o e ngaahi me'a ko eni.
- 5) Fakangaue'i 'o e kau fakatonulea tokolahi ange ke fakatonulea 'a e ngaahi tohi ngaue fakalao.

'Oku hokohoko atu 'a e feinga 'a e 'Ofisi ke fakangaue'i mo pukepuke 'a e kau fakatonulea 'i he 'Ofisi. 'Oku 'i ai 'a e fiema'u vivili ki ha kau fakatonulea ke fakatonulea 'a e Ngaahi Lao Fakaangaanga, Ngaahi Tu'utu'uni mo e ngaahi tohi ngaue fakalao kehe.
- 6) Fakafo'ou ma'upe 'a e ngaahi tohi lao 'o hange ko e kau atu ki he Ngaahi Uepisaiti Fakalao ke tokoni ki he ngaahi fekumi fakalao.

Koe'uhi ke fakalakalaka 'a e fakahoko ngaue 'a e 'Ofisi mo e tu'unga fakahoko ngaue 'i hono fakahoko 'o e ngaue fakalao ki he Pule'anga, 'oku fiema'u 'e he 'Ofisi 'a e ngaahi tohi lao fakamuimui taha (ngaahi naunau mo e tohi ngaue fakalao 'oku 'i he 'initaneti fakatou'osi).
- 7) Fakapa'anga 'o e ngaahi ako ki tu'a mo fakaloto'apingaue ma'ae kau ngaue fakalao mo pou pou.
- 8) Totongi fakapule'anga 'o ekau taukei fakalao ke fakahoko ha to e fale'i fakalao hono ua 'a ia 'e fiema'u 'e he AGO.
- 9) Fakahoko 'o e ngaahi fakataha fakavahefonua/fakavaha'apule'anga 'aki 'a e ngaahi 'asenita 'oku pou pou ki he ngaahi fokotu'utu'u ngaue 'a e AGO
- 10) Totongi 'o e ngaahi 'eke te'eki totongi mei he ngaahi 'eke sivile ki he Pule'anga 'oku kei fakatatali ke totongi mei he Vouti Mo'ua 'o e Pule'anga.

3. Patiseti mo e Kau Ngaue

Tepile 2: Patiseti 'a e AGO 'i he Fakahoko Ngaue, Langa Fakalalaka mo e koloa (\$ m)

Patiseti	2017-18	2018-19	2019-20	2020-21	2021-22
Kau Ngaue Tu'uma'u (10xx)	1.20	1.54	1.67	1.67	1.67
Kau Ngaue Lau'aho (11xx)	.04	.03	.03	.03	.03
Fefononga'aki mo Fetu'utaki (12xx)	.16	.17	.16	.16	.16
Tauhi mo Fakahoko Ngaue (13xx)	.06	.05	.06	.06	.06
Totongi Koloa mo e Ngaue (14xx)	1.53	1.36	1.66	1.66	1.66
Ngaahi Koloa (20xx)	.02	.10	.04	.04	.04
Fakamole Fakakatoa ki he Fakahoko Ngaue 'a e Potungaue (\$ M)	3.01	3.25	3.62	3.62	3.62

Fakatokanga'i ange:

1. Ko e kau ngaue Tu'uma'u mo Lau'aho 'oku nau 'i he malumalu kotoa 'o e CAT 10 mo e 11.
2. Ko e ngaahi Fakamole Fakahoko Ngaue 'a e Potungaue ki he Polokalama 1, ko e kotoa 'o e ngaahi fakamole 'oku 'i he malumalu 'o e ngaahi CATs 12, 13, 14.
3. Ko e ngaahi koloa ko e ngaahi fakamole ia 'i he malumalu 'o e CAT 20.
4. Ko e ngaahi ngaue 'a e DPP ko e ngaahi fakamole ia 'i he malumalu 'o e CAT 14.

Tepile 3: Kau Ngaue Fakakatoa 'o Fakatatau ki he Fakafa'ahinga 'o e Ngaue

Fa'ahinga 'o e Ngaue	2017-18	2018-19	2019-20	2020-21	2021-22
Kau Ngaue Tu'uma'u					
'Ofisa Pule (tu'unga 0-2)	3	5	7	7	7
Kau Ngaue Palofesinale (tu'unga 3-9)	15	21	21	21	21
Kau Ngaue kehe (tu'unga 9A-14A)	11	13	13	13	13
Kau Ngaue Tu'uma'u Fakakatoa	29	39	41	41	41
Kau Ngaue Lau'aho	2	3	3	3	3
Kau Ngaue Fakakatoa	31	42	44	44	44
Ngaahi Fakamole Fakakatoa ki he Fakahoko ngaue (\$ m)	1.10	1.16	1.25	1.25	1.25

Fakatokanga'i ange:

1. 'Oku makatu'unga 'a e ngaahi me'a ni 'i he ngaahi fakamole fakahoko ngaue 'a e potungaue ('ikai kau ai 'a e ngaahi ngaue 'oku fakahoko ma'ae pule'anga).
2. Ki he ta'u 2016/17 ki he 2020/21, ko e lahi 'o e kau ngaue 'oku kau ai pe mo e lakanga 'ataa 'a ia na'e 'omai ai 'a e pa'anga 'i he 'esitimeti 'o e 2016/17 ki he 2020/21.

4. Polokalama 1: Ngaahi Ngaue Fakalao 'a e Pule'anga

'Oku ngaue 'a e 'Ofisi 'o e 'Ateni Seniale 'i he malumalu 'o e polokalama 'e taha (1) 'a ia ko e Ngaahi Ngaue Fakalao 'a e Pule'anga fakataha mo e ngaahi konga polokalama 'e tolu (Pule mo e Tu'utu'uni Ngaue, 'Ofisi 'o e Fakahinohino Lao Seniale mo e 'Ofisi 'o e Talekita 'o e Ngaahi Talatalaaki Hia 'a e Pule'anga) 'a ia 'oku tokoni ke fakafaingofua 'a e ngaahi taumu'a ngaue ki tu'a mo fakaloto'apingaue 'a e 'Ofisi 'i hono poupoua 'a e ngaahi ola Fakafonua mo Fakangaue 'a e TSDF II.

'Oku fakamatala'i 'i lalo 'a e ngaahi konga polokalama mo honau ngaahi polokalama.

4.1. Konga Polokalama 1: Pule mo e Fale'i Tu'utu'uni Ngaue

Fakama'opo'opo 'a e Patiseti 'o e Polokalama, Kau Ngaue (\$M)

Fakamatala	2017-18	2018-19	2019-20	2020-21	2021-22
Fakakatoa-Fakahoko Ngaue (\$ m)	.43	.41	.41	.41	.41
Kau Ngaue Pule	2	2	2	2	2
Kau Ngaue Mataotao	2	3	3	3	3
Kau Ngaue Kehe	10	10	10	10	10
Fakakatoa 'o e Kau Ngaue Tu'uma'u	14	15	15	15	15
Kau Ngaue Lau'aho	1	1	1	1	1
Fakakatoa 'o e Kau Ngaue	15	16	16	16	16

Liliu 'i he Polokalama mei he Palani Ngaue mo e Patiseti Fakamuimui

Liliu mei he CP&B fakamuimui	Hokohoko atu	Liliu Iiki	Liliu Lalahi	Fo'ou
------------------------------	--------------	------------	--------------	-------

Ngaahi 'uhinga ki he ngaahi liliu

- Fakangaue'i 'o e kau ngaue fo'ou
- Ngaahi lakanga fo'ou ki he polokalama
- Poloseki Fakama'opo'opo 'o e Ngaahi Lao

(Ngaahi) Va'a/Konga polokalama Felave'i

Ko e Pule mo e Fale'i Tu'utu'uni Ngaue 'oku 'i he malumalu 'o e tu'utu'uni 'a e Fakahinohino Lao Seniale. 'Oku ne 'oatu 'a e fale'i fakalao mo e tu'utu'uni ngaue, pule, patiseti ma'ae 'Ofisi kae pehe foki ki he fengae'aki longomo'ui mo kinautolu 'oku felave'i. Ko e tu'utu'uni patiseti ma'ae pule mo e fale'i tu'utu'uni ngaue ke fakahoko'aki 'a e vahe, ngaahi monu'ia mo e ngaahi fakamole felave'i kehe felave'i mo e fatongia 'o e Fakahinohino Lao Seniale mo hono kau ngaue poupou.

Koe'uhi ko e fakangatangata 'o e kau ngaue 'i he 'Ofisi 'o e 'Ateni Seniale, 'oku vahevahe 'a e konga polokalama ko eni ki he ngaahi va'a-si'i 'e fa (4) koe'uhi ke a'usia 'a e ngaahi taumu'a ngaue ki tu'a mo

Palani Ngaue 'a e 'Ofisi 'o e 'Ateni Seniale & Patiseti 2019/20-2021/22

fakaloto'apingaue 'a e 'Ofisi. 'Oku mahu'inga ke fakatokanga'i 'oku 'ikai tu'u 'a e ngaahi va'a ko eni 'i hono konga polokalama pē 'o'ona 'o hange ko e ngaahi Potungau kehe. 'Oku vahevahe 'a e kau ngaue 'o e va'a ni 'e he 'Ofisi 'o e Fakahinohino Lao Seniale mo e 'Ofisi 'o e Talekita 'o e Ngaahi Talatalaaki Hia 'a e Pule'anga. 'Oku tokanga'i 'e he Fakahinohino Lao Seniale 'a e ngaahi va'a ko eni. 'Oku pehe ni ia:

- (1) Tokanga'i 'o e Palani mo e Ngaue (fakaloto'apingaue)
- (2) Pule'i 'o e Pa'anga mo e Pule'i 'o e ngaahi Founa Ngaue
- (3) Tokanga'i 'o e Kau Ngaue mo e Faile
- (4) Va'a ICT

'Oku 'omai heni 'a e makatu'unga ki he fiema'u ke fakangaue'i ha kau ngaue lahi ange ki he ngaahi lakanga 'ataa 'i he 'ofisi, fakalahi 'a e vouti 'ovataimi ma'ae kau ngaue 'o e AGO mo e fefolau'aki fakatu'apule'anga. Ko e fakangatangata ko ia 'i he kau ngaue 'oku hoko ai mo e fiema'u ke fakalahi 'a e ngaahi totongi fealea'aki ki he fiema'u 'o e fakakaukau fakalao mataotao hono ua pea ki hono totongi 'a e ngaahi 'eke 'oku hulu mei he ngaahi 'eke sivile 'oku fakatatali ki he Pule'anga ke totongi mei he Vouti Mo'ua 'a e Pule'anga.

Ngaahi Taumu'a Fakangaue

Va'a Si'i 1 – Tokanga'i 'o e Palani mo e Ngaue							
Taumu'a 1.1: Fakafaingofua lelei ange ke fakahoko 'a hono tokoni'i fakalao 'a e ngaahi komiuniti ke tu'uaki 'a e pule 'a e lao mo e 'ilo ki he lao						SDG/TSDf II	
<ul style="list-style-type: none"> ▪ Poupou'i 'a e 'Ateni Seniale 'i hono fakafaingofua 'a hono tokoni'i fakalao 'a e ngaahi komiuniti 'o hange ko e uike lao fakata'u. ▪ Tokoni'i 'a e ngaahi Potungau 'a e Pule'anga (MDA) 'i he fealea'aki mo e kakai mo e ngaahi polokalama ke 'ilo 'a e ngaahi lao fakaangaanga mo e ngaahi tu'utu'uni. 							
Ngaahi Ngaue	KPIs	2018/19 (baseline)	2019/20	2020/21	2021/22	TARGETS #	INDICATORS #
(1) Palani & fakahoko 'a e Polokalama Uike Lao fakata'u 'a e AGO	<ol style="list-style-type: none"> 1. Fakahu atu 'i ha taimi fe'unga ki he Fakahinohino Lao Seniale ke ne tali 'a e ngaahi ngaue 'o e Uike Lao. 2. Fakahu atu 'i ha taimi fe'unga ki he Fakahinohino Lao Seniale ke ne tali 'a e patiseti 'o e Uike Lao. 3. Palani ngaue kuo tali ki he uike lao fakata'u. 4. Ngaahi ola 'o e ngaahi foomu fale'i hili 'a e ngaahi polokalama Uike Lao 	1	1	1	1	16.3	16.3.2
(2) Tokoni'i 'a e MDAs 'i ha'anau kole tokoni fekau'aki mo 'enau ngaahi fealea'aki mo e kakai 'i he tatau 'o ha Lao Fakaangaanga & Ngaahi Tu'utu'uni	<ol style="list-style-type: none"> 1. Tali 'i he taimi fe'unga 'a e ngaahi kole 'a e ngaahi MDA ki he fealea'aki mo e kakai. 2. Miniti 'o e ngaahi fealea'aki mo e kakai. 3. Ngaahi ola 'o e ngaahi foomu fale'i hili 'a e ngaahi polokalama fealea'aki mo e kakai. 	15	15	15	15	16.3	16.3.2
Taumu'a 1.2: Fa'u ha ngaahi patiseti mo e ngaahi palani ngaue 'oku lelei ange mo ha ngaahi me'angaue 'oku fakalalaka ange ki hono siofi, pule'i mo lipooti 'a e ngaue mo e tu'unga fakalalaka						SDG/TSDf	
<ul style="list-style-type: none"> ▪ Fa'u ha Palani Ngaue mo e Patiseti fakatonutonu ki he ta'u fakapa'anga kotoa. 							

Palani Ngaue 'a e 'Ofisi 'o e 'Ateni Seniale & Patiseti 2019/20-2021/22

Fa'u ha ngaahi palani fakata'u ki he fakahoko ngaue 'a e kau ngaue mo e fakangaue'i 'o e kau ngaue.							
(1) Palani mo fa'u ha Palani Ngaue ki he ta'u fakapa'anga kotoa.	<ol style="list-style-type: none"> 'Oku fakatatau 'a e Palani Ngaue mo e ngaahi fiema'u 'a e Va'a palani 'a e 'Ofisi Palemia 'Oku fakahu atu 'a e Palani Ngaue 'i he taimi fe'unga ki he 'Ofisi Palemia mo e Potungaue Pa'anga. Tali kei taimi 'a e ngaahi palani kotoa Fehokotaki mahino 'a e peseti 'o e ngaahi taumu'a ngaue 'a e CP/AMP ki he TSDF II Peseti 'o hono fakahoko 'a e Palani Ngaue Lava'i lelei 'a e 80% 'o e ngaahi taumu'a ngaue 'a e AGO ki he ngaahi taketi 	1	1	1	1	16.3	16.3.2
(2) Fa'u 'a e ngaahi Lipooti Fakata'u	<ol style="list-style-type: none"> Fa'u mo fakahu atu 'a e lipooti fakata'u 'o fakatatau ki he Lao ki he Ngaue Fakapule'anga 2002. Fakahu 'i he taimi fe'unga mo e fakatonulea 'o e Lipooti Fakata'u. 	1	1	1	1	16.3	16.3.2
(3) Tokanga'i 'a e PMS & fakahoko 'a e ngaahi ngaue felave'i mo e PMS 'i he 'Ofisi & fakahu 'a e ngaahi lipooti PMS felave'i kotoa.	<ol style="list-style-type: none"> Fakahu atu 'i he taimi fe'unga 'a e ngaahi lipooti PMS Fakakuata. Fakahu atu 'i he taimi fe'unga 'a e PMS/IIP. Fakahoko ha ngaahi ako felave'i mo e PMS 'e 4 'i he 'Ofisi 'i he ta'u fakapa'anga kotoa (fakahoko ha ako 'e taha 'i he kuata kotoa). Kau atu ki he ngaahi fakataha felave'i mo e Komiti Si'i PMS pea lipooti ki he Fakahinohino Lao Seniale. Tali ki he va'a PSC/PMS 'i he taimi fe'unga & tali ki he ngaahi ngaue kotoa felave'i mo e PMS. 	4	4	4	4	16.3	16.3.2
<p>Taumu'a 1.3: Ngaahi fakahoko ngaue mo e ngaahi founga ngaue 'oku lelei ange ke fakalelei'i mo siofi</p> <ul style="list-style-type: none"> <i>'Omai ha kau ngaue poupu fakangaue 'oku fakapalofesinale ke fakahinohino lelei'i koe'uhi ke fakatupu ha akenga fakahoko ngaue 'oku ne fakaha 'a e tu'unga ma'olunga pe ngaue fakataha, fekoekoe'i mo e fengau'e'aki ke langa hake 'a e ivi ngaue fakakautaha.</i> 						SDG/TSDF	
Fakahoko 'a e ngaahi ako fakaloto'apingaue ki he kau ngaue fakalao & poupu (e.g. ngaahi vahevahe fakamatala fakauike ua ma'ae kau ngaue fakalao).	<ol style="list-style-type: none"> Tohi Hokohoko 'a e ngaahi vahevahe fakamatala fakauike. Kau atu 'i he taimi fe'unga ki he ngaahi vahevahe fakamatala fakauike. Ngaahi ola 'o e ngaahi foomu fale'i hili 'a e ngaahi vahevahe fakamatala fakauike ua. 	12	24	24	24	16.3	16.3.2
Va'a- Sifi 2 : Pule'i 'a e Pa'anga mo e Pule'i 'a e Ngaahi Founga Ngaue							

Palani Ngaue 'a e 'Ofisi 'o e 'Ateni Seniale & Patiseti 2019/20-2021/22

<p>Taumu'a 1.4: Ke 'i ai ha ngaahi founa pule'i fakapa'anga 'oku lelei ange pea 'oku mahino mo tokanga'i 'a hono pule'i</p> <ul style="list-style-type: none"> 'Oatu ha ngaahi founa pule'i lelei 'o e pa'anga pea fakapapau'i 'oku nofo pe 'a e fakamole 'i loto 'i he ngaahi ngata'anga 'o e patiseti, pea mo fakalahi hono ngaue'aki 'a e ngaahi koloa fakapule'anga pea faka'ehi'ehi mei hono fakamoleki noa 'i he taimi kotoa pe. 						SDG/TSDf	
<p>Teuteu 'a e Patiseti 'a e AGO ke ne fakaha 'a e Palani Ngaue.</p>	<ol style="list-style-type: none"> Tali 'a e Patiseti 'a e AGO. Fehokotaki fakahangatonu 'a e ngaahi ola 'o e patiseti ki he ngaahi taumu'a felave'i 'a e TSDf II Peseti 'o e fakamole totonu 'o fakatatau ki he fakaangaanga 'a e fehu'aki 'a e pa'anga Peseti 'o e faipau ki he 'Atita 100% 'a e taimi totonu mo e totonu 'o e ngaahi lipooti fakakuata ki he fakahoko 'a e ngaahi taumu'a ngaue 'o e patiseti Peseti 'o hono fakahoko 'a e taketi 'o e patiseti 'oku a'usia Peseti 'o e faipau ki he fakatau fakapule'anga 'Ova 'a e \$ patiseti Ngaue'aki 100% 'a e patiseti Langa Fakalalaka 90% 'a e fakalelei 'o e tetapeisi vahenga 'a e HR Lahi 'o e ngaahi fokotu'u 'oku tali Lahi 'o e ngaahi TA 	100%	100%	100%	100%	16.3	16.3.2
Va'a – Si'i 3 : Tokanga'i 'o e Kau Ngaue							
<p>Taumu'a 1.5: Ngaahi tu'utu'uni ngaue pule mo e founa ngaue lelei ange ki he tokanga'i 'o e kau ngaue</p> <ul style="list-style-type: none"> 'Oatu ha ngaahi tu'utu'uni ngaue pule mo e founa ngaue taau ki he tokanga'i 'o e kau ngaue 'a ia 'oku 'i ai ke ne fakalahi 'a e ivi ngaue fakakautaha mo fakafo'ituitui, pea 'oku 'oatu ki he kau ngaue ha ngaahi faingamalie fakapopototo ki he fakalalaka fakafo'ituitui mo fakapalofesinale. 						SDG/TSDf	
<p>Fakahoko 'a e polokalama PMS.</p>	<ol style="list-style-type: none"> 100% hono fakahoko 'a e PMS 'o fakatatau ki he ngaahi tu'utu'uni 'o e Ngaue Fakapule'anga. 100% hono fakahoko, siofi & sivi'i & tohi lipooti Peseti 'o e kau ngaue 'oku nau mahino'i 'a e founa PMS Lahi 'o e monu'ia 'ikai fakapa'anga ma'ae kau ngaue Lahi 'o e ngaahi faka'ai'ai fakahoko ngaue 'oku faka'ilonga'i. 	100%	100%	100%	100%	16.3	16.3.2
Va'a- Si'i 4 – Va'a ICT & Faile							
<p>Taumu'a 1.6: 'Oatu ha ngaahi ngaue ICT 'oku lelei ange 'e he 'Ofisi fakaloto'apingaue pea mei tu'a ke a'usia 'a e ngaahi ola 'o e 'Ofisi mo poupu'i 'a e ngaahi ola fakafonua 'o e TSDf II.</p> <ul style="list-style-type: none"> Fakafo'ou ma'u pe 'a e ngaahi tetapeisi kotoa 'a e AGO ke fakapapau'i 'oku fakalelei'i ma'u pe 'a e ngaahi ngaue ki he faile. 'Oatu ha ngaahi ngaue ICT lelei 'aupito ki he fakahoko ngaue 'a e 'Ofisi 'o e 'Ateni Seniale 						SDG/TSDf	
<p>(1) Fakafo'ou ma'upe 'a e teitapeisi ki he ngaahi Hopo Hia, Sivile, Famili, Kelekele & Fakatonotonu'anga</p>	<ol style="list-style-type: none"> Fakafo'ou faka'aho ma'u pe 'a e tetapeisi ki he Ngaahi Faile Hopo Hia, Sivile, Kelekele mo e Fakatonotonu'anga 'o e Ngaue Fakapule'anga. 	Faka'aho	Faka'aho	Faka'aho	Faka'aho	16.3	16.3.2

Palani Ngaue 'a e 'Ofisi 'o e 'Ateni Seniale & Patiseti 2019/20-2021/22

<p>'a e kau Ngaue Fakapule'anga.</p>	<ol style="list-style-type: none"> 2. Fakafo'ou faka'aho 'a e tetapeisi ki he ngaahi faile hopo famili 3. Fakafo'ou faka'aho ma'u pe 'a e tetapeisi ki he ngaahi faitu'utu'uni mo e ngaahi tu'utu'uni 'i he fakatonutonu'anga 'o e ngaue fakapule'anga 4. Fakafo'ou faka'aho ma'u pe 'a e tetapeisi ki he fale'i fakalao 5. Fakafo'ou faka'aho ma'u pe 'a e tetapeisi ki he ngaahi lipooti fefolau'aki fakatu'apule'anga 'i ha fatongia faka'ofisiale 6. Fakafo'ou faka'aho ma'u pe 'a e tetapeisi ki he ngaahi ako fakalao fakaloto'apingaue 7. Fakafo'ou faka'aho ma'u pe 'a e tetapeisi ki he ngaahi tohi tu'utu'uni ngaue 'a e 'ofisi 8. Fakafo'ou faka'aho ma'u pe 'a e tetapeisi ki he pule'i 'a e ngaahi me'a fekau'aki mo e kau ngaue 'o hange ko e ngaahi totonu ki he livi 						
<p>(2) Fakafo'ou ma'u pe 'a e uepisaiti mo e teitapeisi fakalukufua 'a e 'Ofisi</p>	<ol style="list-style-type: none"> 1. Fakafo'ou faka'aho ma'u pe 'a e uepisaiti (www.ago.gov.to) 2. 'Oku 'i ai 'a e netiueka fakaonopooni/me'angaue IT 3. Fakakalalasi 'o e ngaahi tetapeisi kuo fakafo'ou faka'aho ma'u pe 4. Peseti 'o e tetapeisi kuo fakafo'ou faka'aho ma'u pe 5. Peseti 'o e ngaahi lao 'i he uepisaiti kuo fakafo'ou faka'aho ma'u pe 6. Peseti 'o e fakafiemale ki he ngaahi ngaue ICT. 	<p>Faka'aho</p>	<p>Faka'aho</p>	<p>Faka'aho</p>	<p>Faka'aho</p>	<p>16.3</p>	<p>16.3.2</p>

4.2. Konga Polokalama 2: 'Ofisi 'o e Fakahinohino Lao Seniale

Fakama'opo'opo 'a e Patiseti 'o e Polokalama, Kau Ngaue (\$M)

Fakamatala	2017-2018	2018-2019	2019-2020	2020-2021	2021-2022
Fakakatoa-Fakahoko Ngaue (\$ m)	.66	.65	.73	.73	.73
Kau Ngaue Pule	1	1	3	3	3
Kau Ngaue Mataotao	14	17	17	17	17
Kau Ngaue Kehe	3	3	3	3	3
Fakakatoa 'o e Kau Ngaue Tu'uma'u	18	21	23	23	23
Kau Ngaue Lau'aho	1	1	1	1	1
Fakakatoa 'o e Kau Ngaue	19	22	24	24	24

Liliu 'i he Polokalama mei he Palani Ngaue mo e Patiseti Fakamuimui

Liliu mei he CP&B fakamuimui	Hokohoko atu	Liliu Iiki	Liliu Lalahi	Fo'ou
------------------------------	--------------	------------	--------------	-------

- Fakalahi 'a e vouti vahe ki he fokotu'u 'o e ongo tu'unga ma'olunga fakalao fiema'u vivili.
- Fakalahi 'a e patiseti 'ovataimi ma'ae kau ngaue
- Fakalahi 'a e pa'anga ako ngaue ma'ae kau ngaue fakalao ki he hokohoko atu mo fakalelei 'enau 'ilo fakalao. 'Oku kau ki ai 'a e ngaahi ako 'oku fakahoko ma'ae Polisi Tonga ke tau'i 'a e ngaahi nunu'a 'o e faito'o ta'efakalao 'i Tonga ni.

Ngaahi Va'a/Konga Polokalama 'oku ne Tokanga'i

'Oku fakahoko 'e he 'Ofisi 'o e Fakahinohino Lao Seniale 'a hono tokanga'i 'a e pule'i 'o e fokotu'utu'u ngaue mo e tu'utu'uni. 'Oku tokangaekina ai 'a e:

- Ke 'oatu ha ngaahi ngaue fakalao fakapalofesinale, tau'ataina mo lelei 'aupito ki he Pule'anga 'o 'Ene 'Afio, pea ke poupou'i mo tauhi 'a e totonu 'o e pule 'a e lao 'i he Fonua.
- Fa'u 'a e ngaahi lao ma'ae Pule'anga ke fakahu atu ki he Fale Alea.
- Fakafofonga'i 'a e Kalauni 'i he hopo sivile, kekelele mo e famili, 'i he'ene taau.
- Fakahoko 'a e ngaahi fatongia ko e kau 'ofisa lao ki he Fakamaau'anga.
- Poupou'i 'a e totonu mo e pule fakakonisitutone.
- Fakapapau'i 'a hono fakamalohi'i 'a e ngaahi mafai fakalao.
- Fakahoko 'a e ngaahi fatongia 'i ha founa 'oku tau'ataina mo 'ata ki tu'a.
- Fakapapau'i 'a e fakahoko 'a e ngaahi fatongia 'o e Fakahinohino Lao Seniale 'i he lao 'a ia 'oku fokotu'u 'i he ngaahi komiti mo e ngaahi fakatonutonu'anga.

Ngaahi Taumu'a Fakangaue

Taumu'a 2.1: Tataki lelei ange 'a e AGO mo e ngaahi tu'utu'uni mo e ngaahi visone mahino 'o e ngaue 'i he vaha'a 'o e AG, SG mo e DPP						SDG/TSDF	
Ngaahi Ngaue:	KPIs	2018/19 (baseline)	2019/20	2020/21	2021/22	TARGETS #	INDICATORS #
Fakahoko 'a e fehokotaki mo e Ngaahi Potungae kehe ke a'usia 'a e potupotutatau 'o e tu'utu'uni ngaue, ngaahi ngaue mo e taumu'a ki he kotoa 'o e ngaahi taumu'a 'a e pule'anga.	<ol style="list-style-type: none"> 1. Peseti 'o e ngaahi tu'utu'uni Kapineti 'oku fakahoko 'i hono taimi totonu. 2. Ngaahi fakataha fakauike 'a e 'Ateni Seniale, Fakahinohino Lao Seniale, kau Fakahinohino Lao Ma'olunga mo e kau Fakahinohino Lao. 	80%	80%	80%	80%	1.3,1.5,3.5,3.7, 4.3,4.4, 5.1,5.6, 5.c, 6.b, 8.8,8.9, 10.4,10.7,11.2,1 1.4, 11.7, 12.5,12.7,13.2,1 4.4,15.8, 16.3,16.a,16.5,1 7.18	1.3.1, 1.5.1,3.5.2,3.7.1, 4.3.,4.4.,5.1.1,5.6.2, 5.c.1,6.b.1,8.8.2,8.9.2,1 0.4.1,10.b.1,11.2.1,11.4. 1,11.7.2,12.5.1,12.7.1,1 3.2.1,14.4.1,15.8.1,16.3. 1,16.a.1,16.5.1,17.18.2

Palani Ngaue 'a e 'Ofisi 'o e 'Ateni Seniale & Patiseti 2019/20-2021/22

	<p>3. Ngaahi fakataha fakamahina 'a e 'Ateni Seniale, kau Fakahinohino Lao mo e kau ngaue poupou.</p> <p>4. Lahi 'o e ngaahi polokalama letio mo televisone.</p> <p>5. Lahi 'o e ngaahi fealea'aki mo e kakai.</p>						
<p>Taumu'a 2.2: Fale'i fakalao mo e tu'utu'uni ngaue pule'i lelei ange 'a ia 'oku tuku atu mo e ngaahi fakahinohino mahino ki he ngaahi Potungauae 'a e Pule'anga (MDA)</p> <ul style="list-style-type: none"> <i>Poupou'i mo fakahoko 'a e ngaahi tu'utu'uni 'a e 'Ateni Seniale 'i hono 'oatu 'a e fale'i 'i ha taimi totonu ki he Kapineti 'o 'Ene 'Afio, kau 'Ofisa Pule Ngaue 'o e ngaahi Potungauae 'a e Pule'anga, ngaahi Potungauae mo e ngaahi Kautaha 'i he Tu'utu'uni Ngaue Fakapule'anga, faka'uhinga'i mo e ngaue'aki 'a e ngaahi Lao 'o Tonga mo e fakalelei'i 'o e lao.</i> <i>Fokotu'u mo felotoi ki ha ngaahi fokotu'utu'u fakafetu'utaki mo e 'Ateni Seniale pea ke ne 'ilo faka'aho ma'u pe 'a e ngaue 'a e 'ofisi mo e ngaahi me'a ki he fokotu'utu'u ngaue/tu'utu'uni ngaue.</i> 						<p>SDG/TSDF</p>	
<p>Fakahoko 'a e fale'i fakalao ki he ngaahi MDA felave'i hili 'a e kole 'a e MDAs.</p>	<p>1. 'Oatu 'a e fale'i fakalao mo e tu'utu'uni ngaue 'i ha founga 'oku taimi totonu.</p> <p>2. Kamata'i 'a e ngaahi fakataha mo e ngaahi Potungauae 'a e Pule'anga (MDA) pe kole ha ngaahi fakahinohino fakalahi kapau 'e fiema'u ki he taumu'a 'o e fale'i.</p>	<p>138</p>	<p>140</p>	<p>140</p>	<p>140</p>	<p>1.3,1.5,3.5,3.7, 4.3,4.4, 5.1,5.6, 5.c, 6.b, 8.8,8.9, 10.4,10.7,11.2,1 1.4, 11.7, 12.5,12.7,13.2,1 4.4,15.8, 16.3,16.a,16.5,1 7.18</p>	<p>1.3.1, 1.5.1,3.5.2,3.7.1, 4.3.,4.4.,5.1.1,5.6.2, 5.c.1,6.b.1,8.8.2,8.9.2,1 0.4.1,10.b.1,11.2.1,11.4. 1,11.7.2,12.5.1,12.7.1,1 3.2.1,14.4.1,15.8.1,16.3. 1,16.a.1,16.5.1,17.18.2</p>
<p>Taumu'a 2.3: Fa'u 'a e ngaahi lao 'oku lelei ange ma'ae Pule'anga ke fakahu atu ki he Fale Alea.</p> <ul style="list-style-type: none"> <i>Poupou'i mo fakahoko 'a e ngaahi tu'utu'uni 'a e 'Ateni Seniale 'i hono fakahoko 'a e ngaahi Tu'utu'uni Kapineti ki he ngaahi lao, ngaahi tu'utu'uni mo e fakalelei 'o e lao.</i> <i>Fakafetu'utaki mo e ngaahi Potungauae 'a e Pule'anga (MDA) ki hono ma'u mai 'a e ngaahi fakahinohino ki he fa'u 'o e ngaahi lao mo e fakalelei'i 'o e lao.</i> <i>Fa'u mo fakatonu lea 'a e ngaahi lao fakaangaanga mo e ngaahi tu'utu'uni.</i> <i>Tokoni ki he ngaahi Potungauae 'a e Pule'anga (MDA) 'i he ngaahi fealea'aki mo e ngaahi polokalama ki he 'ilo 'a e kakai ki he ngaahi lao fakaangaanga mo e ngaahi tu'utu'uni.</i> <i>Ngaue ko e sekelitali ki he Komiti Lao 'a e Kapineti.</i> <i>Teuteu'i ha polokalama lao fakata'u 'o e ngaahi lao fakaangaanga mo e ngaahi tu'utu'uni ke fakahu atu ki he Fale Alea 'i he ngaahi lao fakaangaanga mo e ngaahi tu'utu'uni 'oku fakahu atu.</i> <i>Fakafetu'utaki mo fale'i 'a e Tu'i 'i he Fakataha Tokoni 'i he ngaahi lao fakaangaanga 'oku tali'i he Fale Alea ke fakahu atu ke Fakamo'oni Huafa ki ai.</i> <i>Tu'utu'uni mo tokanga'i 'a hono pulusi mo paaki 'a e ngaahi lao mo e ngaahi tu'utu'uni kotoa.</i> 						<p>SDG/TSDF</p>	
<p>(1) Fakapapau'i 'oku fa'u & vakai'i 'a e kotoa 'o e Ngaahi Lao Fakaangaanga & Tu'utu'uni 'a e Pule'anga 'i ha taimi taau.</p>	<p>1. Peseti 'o e ngaahi Tu'utu'uni Kapineti ki he ngaahi lao, ngaahi tu'utu'uni mo e fakalelei'i 'o e lao 'oku fakahoko 'i he taimi totonu.</p> <p>2. Peseti 'o hono kamata'i 'a e fengauae'aki mo e ngaahi Potungauae kehe ke lava ke ma'u mai ha ngaahi fakahinohino ki he fa'u 'o e lao mo e fakalelei'i 'o e lao.</p>	<p>80%</p>	<p>80%</p>	<p>80%</p>	<p>80%</p>	<p>1.3,1.5,3.5,3.7, 4.3,4.4, 5.1,5.6, 5.c, 6.b, 8.8,8.9, 10.4,10.7,11.2,1 1.4, 11.7, 12.5,12.7,13.2,1 4.4,15.8, 16.3,16.a,16.5,1 7.18</p>	<p>1.3.1, 1.5.1,3.5.2,3.7.1, 4.3.,4.4.,5.1.1,5.6.2, 5.c.1,6.b.1,8.8.2,8.9.2,1 0.4.1,10.b.1,11.2.1,11.4. 1,11.7.2,12.5.1,12.7.1,1 3.2.1,14.4.1,15.8.1,16.3. 1,16.a.1,16.5.1,17.18.2</p>

Palani Ngaue 'a e 'Ofisi 'o e 'Ateni Seniale & Patiseti 2019/20-2021/22

(2) Teuteu'i 'a e polokalama lao fakata'u 'o e ngaahi lao fakaangaanga & tu'utuuni ke fakahu atu ki he Fale Alea..	<ol style="list-style-type: none"> Lahi 'o e lao 'oku tali 'i he Fale Alea Lahi 'o e ngaahi tu'utu'uni 'oku tali 'i he Kapineti 	Lao- 7 Ngaahi Tu'utu'uni – 5 Tu'utu'uni- 5	Lao- 15 Ngaahi tu'utu'uni- 15 Tu'utu'uni- 5	Lao- 15 Ngaahi tu'utu'uni - 15 Tu'utu'un i- 5	Lao- 15 Ngaahi tu'utu'uni - 15 Tu'utu'un i- 5	1.3,1.5,3.5,3.7, 4.3,4.4, 5.1,5.6, 5.c, 6.b, 8.8,8.9, 10.4,10.7,11.2,1 1.4, 11.7, 12.5,12.7,13.2,1 4.4,15.8, 16.3,16.a,16.5,1 7.18	1.3.1, 1.5.1,3.5.2,3.7.1, 4.3.,4.4.,5.1.1,5.6.2, 5.c.1,6.b.1,8.8.2,8.9.2,1 0.4.1,10.b.1,11.2.1,11.4. 1,11.7.2,12.5.1,12.7.1,1 3.2.1,14.4.1,15.8.1,16.3. 1,16.a.1,16.5.1,17.18.2
(3) Fakahinohino & tokanga'i 'a e pulusi & paaki 'o e ngaahi lao & tu'utu'uni kotoa.	Peseti 'o e taimi totonu 'a hono pulusi 'o e lao mo e ngaahi tu'utu'uni 'i he uepisaiti	100%	100%	100%	100%	1.3,1.5,3.5,3.7, 4.3,4.4, 5.1,5.6, 5.c, 6.b, 8.8,8.9, 10.4,10.7,11.2,1 1.4, 11.7, 12.5,12.7,13.2,1 4.4,15.8, 16.3,16.a,16.5,1 7.18	1.3.1, 1.5.1,3.5.2,3.7.1, 4.3.,4.4.,5.1.1,5.6.2, 5.c.1,6.b.1,8.8.2,8.9.2,1 0.4.1,10.b.1,11.2.1,11.4. 1,11.7.2,12.5.1,12.7.1,1 3.2.1,14.4.1,15.8.1,16.3. 1,16.a.1,16.5.1,17.18.2
(4) Fa'u & fakatonulea 'a e ngaahi lao fakaangaanga & tu'utu'uni	Peseti 'o e fakatonu lea totonu 'a e lao mo e ngaahi tu'utu'uni	100%	100%	100%	100%	1.3,1.5,3.5,3.7, 4.3,4.4, 5.1,5.6, 5.c, 6.b, 8.8,8.9, 10.4,10.7,11.2,1 1.4, 11.7, 12.5,12.7,13.2,1 4.4,15.8, 16.3,16.a,16.5,1 7.18	1.3.1, 1.5.1,3.5.2,3.7.1, 4.3.,4.4.,5.1.1,5.6.2, 5.c.1,6.b.1,8.8.2,8.9.2,1 0.4.1,10.b.1,11.2.1,11.4. 1,11.7.2,12.5.1,12.7.1,1 3.2.1,14.4.1,15.8.1,16.3. 1,16.a.1,16.5.1,17.18.2
(5) Fakahoko 'a e ngaahi ngaue fakasekelitali ki he Komiti Lao 'a e Kapineti.	<ol style="list-style-type: none"> Pulusi taimi totonu 'o e lao mo e ngaahi tu'utu'uni. Lahi 'o e ngaahi fealea'aki mo e kakai 'a ia na'e kau atu ki ai 'a e 'Ofisi mo e ngaahi Potungaue 'a e Pule'anga (MDA). Teuteu'i lelei 'o e ngaahi pepa komiti lao. Fakataha 'a e komiti si'i fakatonu lea. Lahi 'o e ngaahi pepa Kapineti ke fakahu ki he Kapineti. Lahi 'o e ngaahi kasete. Lahi 'o e ngaahi pepa ke fakahu ki he Fale Alea. Peseti 'o e totonu 'i he fakama'opo'opo 'o e ngaahi lao 'a Tonga 'oku fakalelei'i. 	11	20	20	20	1.3,1.5,3.5,3.7, 4.3,4.4, 5.1,5.6, 5.c, 6.b, 8.8,8.9, 10.4,10.7,11.2,1 1.4, 11.7, 12.5,12.7,13.2,1 4.4,15.8, 16.3,16.a,16.5,1 7.18	1.3.1, 1.5.1,3.5.2,3.7.1, 4.3.,4.4.,5.1.1,5.6.2, 5.c.1,6.b.1,8.8.2,8.9.2,1 0.4.1,10.b.1,11.2.1,11.4. 1,11.7.2,12.5.1,12.7.1,1 3.2.1,14.4.1,15.8.1,16.3. 1,16.a.1,16.5.1,17.18.2
<p>Taumu'a 2.4: Fakafongga'i lelei ange 'a e Kalauni 'i he hopo sivile, kekelele mo e famili, 'i he'ene taau</p> <ul style="list-style-type: none"> <i>Poupou'i mo fakahoko 'a e ngaahi tu'utu'uni 'a e 'Ateni Seniale ki hono fakafongga'i 'a e Kalauni 'i he hopo sivile, kekelele.</i> <i>Fakafetu'utaki mo ma'u mai ha ngaahi fakahinohino mei he ngaahi Potungaue 'a e Pule'anga (MDA) 'o fekau'aki mo e hopo sivile mo e kekelele.</i> <i>Teuteu'i mo fa'u ha Fakamatala 'o e Taukapo pe Fakamatala 'o e 'Eke ke faille 'i he ngaahi Fakamaau'anga.</i> 						SDG/TSDf	

Palani Ngaue 'a e 'Ofisi 'o e 'Ateni Seniale & Patiseti 2019/20-2021/22

<ul style="list-style-type: none"> Hā ko e Fakafofonga Lao ma'ae Kalauni 'i he ngaahi Fakamaau'anga 'i he hopo sivile mo e kelekele. Poupou'i mo fakahoko 'a e tu'utu'uni 'a e 'Ateni Seniale kapau 'e 'i ai ha fiema'u ke tangi ki he pe taukapo'i 'a e ola 'o e ngaahi hopo sivile mo e kelekele 'i he Fakamaau'anga Tangi Fale'i 'a e ngaahi Potungaue 'a e Pule'anga 'i he ola 'o e hopo Ngaue ko e Guardian Ad Litem 'i he ngaahi hopo fakalao ki he famili, pea ke lipooti ki he mo hā 'i he Fakamaau'anga Lahi. 								
Fakafofonga'i 'a e Kalauni 'i he ngaahi hopo sivile, kelekele & famili kotoa.	<ol style="list-style-type: none"> Peseti 'o hono fakahoko taimi totonu 'a e ngaahi Tu'utu'uni Kapineta ki he ngaahi tu'utu'uni ke ngaue ma'ae Pule'anga. Kamata'i taimi totonu 'o e ngaahi fakataha mo e ngaahi Potungaue 'a e Pule'anga (MDA) pe kole ki ha ngaahi fakahinohino koe'uhi ko e taumu'a 'o hono fakafofonga'i 'a e Kalauni 'i he hopo Sivile mo e kelekele. Faile taimi totonu 'o e ngaahi fakamatala 'e ke pe taukapo. Peseti 'o e fekumi fakalao mo e teuteu faka'auliliki ki he hopo 'i he ngaahi Fakamaau'anga. Lahi 'o e ngaahi hopo sivile/kelekele mo e family. 	Sivile- 2 Kelekele -18 Famili-LGO (46) LOA (49) Tauhi (1)	Sivile- 5 Kelekele - 20 Famili-LGO (50) LOA (50) Tauhi (5)	Sivile- 5 Kelekele - 20 Famili-LGO (50) LOA (50) Tauhi (5)	Sivile- 5 Kelekele - 20 Famili-LGO (50) LOA (50) Tauhi (5)	<p>1.3,1.5,3.5,3.7, 4.3,4.4, 5.1,5.6, 5.c, 6.b, 8.8,8.9, 10.4,10.7,11.2,1 1.4, 11.7, 12.5,12.7,13.2,1 4.4,15.8, 16.3,16.a,16.5,1 7.18</p> <p>1.3.1, 1.5.1,3.5.2,3.7.1, 4.3.,4.4.,5.1.1,5.6.2, 5.c.1,6.b.1,8.8.2,8.9.2,1 0.4.1,10.b.1,11.2.1,11.4. 1,11.7.2,12.5.1,12.7.1,1 3.2.1,14.4.1,15.8.1,16.3. 1,16.a.1,16.5.1,17.18.2</p>		
Taumu'a 2.5: Poupou'i lelei ange 'a e totonu mo e pule fakakonisitutone							SDG/TSDf	
<ul style="list-style-type: none"> Poupou'i mo fakahoko 'a e ngaahi tu'utu'uni 'a e 'Ateni Seniale ki hono 'oatu 'a e fale'i ki he Kapineta 'o 'Ene 'Afio, ngaahi Potungaue 'a e Pule'anga (MDA) 'i he poupou ki he totonu mo e pule fakakonisitutone. 								
Fakahoko 'a e fale'i fakalao 'i he ngaahi fakatonutonu fakakonisitutone & pule lelei.	<ol style="list-style-type: none"> Peseti 'o e ngaahi Tu'utu'uni Kapineta 'oku fakahoko 'i hono taimi totonu. 'Oatu 'a e fale'i fakalao 'i he taimi totonu. Kamata'i 'a e ngaahi fakataha mo e ngaahi Potungaue 'a e Pule'anga (MDA) pe kole ki ha ngaahi fakahinohino fakalahi kapau 'e fiema'u koe'uhi ko e taumu'a 'o e fale'i. 	4	10	10	10	<p>1.3,1.5,3.5,3.7, 4.3,4.4, 5.1,5.6, 5.c, 6.b, 8.8,8.9, 10.4,10.7,11.2,1 1.4, 11.7, 12.5,12.7,13.2,1 4.4,15.8, 16.3,16.a,16.5,1 7.18</p> <p>1.3.1, 1.5.1,3.5.2,3.7.1, 4.3.,4.4.,5.1.1,5.6.2, 5.c.1,6.b.1,8.8.2,8.9.2,1 0.4.1,10.b.1,11.2.1,11.4. 1,11.7.2,12.5.1,12.7.1,1 3.2.1,14.4.1,15.8.1,16.3. 1,16.a.1,16.5.1,17.18.2</p>		
Taumu'a 2.6: Poupou'i lelei ange 'a hono fakamalohi'i 'a e ngaahi mafai fakalao							SDG/TSDf	
<ul style="list-style-type: none"> Poupou'i mo fakahoko 'a e ngaahi tu'utu'uni 'a e 'Ateni Seniale 'i hono fakamalohi'i 'a hono fakamalohi'i 'o hono mafai fakalao. 								
Fakahoko 'a e ngaahi fakataha mo e 'Ateni Seniale, Fakahinohino Lao Seniale & kau ngaue & ngaahi MDA felave'i.('o ka fiema'u)	<ol style="list-style-type: none"> Ngaahi fakataha fakauike mo e 'Ateni Seniale, Fakahinohino Lao Ma'olunga mo e kau Fakahinohino Lao. Fiema'u 'a e fealea'aki mo e fengau'e'aki faka'aho mo e ngaahi 	Fakauike	Fakauike	Fakauike	Fakauike	<p>1.3,1.5,3.5,3.7, 4.3,4.4, 5.1,5.6, 5.c, 6.b, 8.8,8.9, 10.4,10.7,11.2,1 1.4, 11.7, 12.5,12.7,13.2,1 4.4,15.8,</p> <p>1.3.1, 1.5.1,3.5.2,3.7.1, 4.3.,4.4.,5.1.1,5.6.2, 5.c.1,6.b.1,8.8.2,8.9.2,1 0.4.1,10.b.1,11.2.1,11.4. 1,11.7.2,12.5.1,12.7.1,1 3.2.1,14.4.1,15.8.1,16.3. 1,16.a.1,16.5.1,17.18.2</p>		

Palani Ngaue 'a e 'Ofisi 'o e 'Ateni Seniale & Patiseti 2019/20-2021/22

	Potungaue 'a e Pule'anga (MDA).					16.3,16.a,16.5,17.18	
Taumu'a 2.7: Fakahoko lelei ange 'a e ngaahi fatongia fakalao 'oku fokotu'u 'i he ngaahi komiti mo e fakatonutonu'anga						SDG/TSDF	
<ul style="list-style-type: none"> Fakahoko 'a e ngaahi fatongia 'a e Fakahinohino Lao Seniale 'i he ngaahi Komiti mo e ngaahi Fakatonutonu'anga 'oku fokotu'u fakalao 							
Kau atu ki he ngaahi komiti fakalao kuo fokotu'u mo e ngaahi fakatonutonu'anga.	<ol style="list-style-type: none"> Pepa 'oku fakahu atu ki he fakatonutonu'anga 'oku fakahoko 'i ha taimi totonu. Teuteu faka'auliliki ki he ngaahi fakataha 'a e Komiti mo engaaahi Hopo 'i he Fakatonutonu'anga. Fakahoko lelei 'a e ngaahi Hopo 'i he Fakatonutonu'anga. 	4	10	10	10	1.3,1.5,3.5,3.7,4.3,4.4,5.1,5.6,5.c,6.b,8.8,8.9,10.4,10.7,11.2,11.4,11.7,12.5,12.7,13.2,14.4,15.8,16.3,16.a,16.5,17.18	1.3.1, 1.5.1,3.5.2,3.7.1,4.3.,4.4.,5.1.1,5.6.2,5.c.1,6.b.1,8.8.2,8.9.2,10.4.1,10.b.1,11.2.1,11.4.1,11.7.2,12.5.1,12.7.1,13.2.1,14.4.1,15.8.1,16.3.1,16.a.1,16.5.1,17.18.2

4.3. Kongo Polokalama 3: 'Ofisi 'a e Talekita 'o e Ngaahi Talatalaaki Hia 'a e Pule'anga

Fakama'opo'opo 'a e Patiseti 'o e Polokalama, Kau Ngaue (\$M)

Fakamatala	2017-2018	2018-2019	2019-2020	2020-2021	2021-2022
Fakakatoa-Fakahoko Ngaue (\$ m)	.01	.08	.13	.13	.13
Kau Ngaue Pule		2	2	2	2
Kau Ngaue Mataotao		1	1	1	1
Kau Ngaue Kehe					
Fakakatoa 'o e Kau Ngaue Tu'uma'u	Nil	3	3	3	3
Kau Ngaue Lau'aho	1	1	1	1	1
Fakakatoa 'o e Kau Ngaue	1	4	4	4	4

Liliu 'i he Polokalama mei he Palani Ngaue mo e Patiseti Fakamuimui

Liliu mei he CP&B fakamuimui	Hokohoko atu	Liliu Iiki	Liliu Lalahi	Fo'ou
------------------------------	--------------	------------	--------------	-------

- Fakangaue'i 'o e lakanga fo'ou

Ngaahi Va'a/Konga Polokalama 'oku ne Tokanga'i

'Oku tataki 'e he Talekita 'o e Ngaahi Talatalaaki Hia 'a e Pule'anga 'a e 'Ofisi 'o e Talekita 'o e Ngaahi Talatalaaki Hia 'a e Pule'anga. 'Oku tokanga'i 'e he Talekita 'o e Ngaahi Talatalaaki Hia 'a e Pule'anga 'a e ngaahi hopo hia kotoa pea 'oku ne vahevahe mo e Fakahinohino Lao Seniale 'a e fatongia 'o hono

fakafongonga'i 'a e Kalauni 'i he ngaahi me'a kotoa pe ki ha hopo kau ai 'a e ngaahi hopo sivile mo e kelekeleke.

Ko e ngaahi fatongia ko ia 'a e DPP 'i 'olunga 'oku fakahoko 'i he pou pou 'a e Va'a ICT mo e Faile 'i hono fakapapau'i 'a hono pule'i lelei 'o e hopo pea mo hono fakasi'isi'i 'a e fokotu'u 'o lahi 'a e ngaahi hopo 'i he Fakamaau'anga Tonga. 'Oku fengau'e'aki vaofi 'a e polokalama ko eni mo e Polisi Tonga mo e ngaahi Fakamaau'anga (Fakamaau'anga Polisi, Fakamaau'anga Lahi, Fakamaau'anga Kelekele, Fakamaau'anga Tangi).

Ngaahi Taumu'a Fakangaue

Taumu'a 3.1: Fakalelei'i ange 'a hono fakahoko 'a e ngaahi hopo hia 'o fakafongonga'i 'a e Kalauni (Ko 'Ene 'Afio ko e Tu'i mo e Komiuniti fakalukufua)					SDG/TSDf		
Activity:	KPIs	2018/19 (baseline)	2019/20	2020/21	2021/22	TARGETS #	INDICATORS #
(1) Fakahoko 'a e ngaahi faka'ilo hia 'o fakafongonga'i 'a e Kalauni.	1. Lahi 'o e ngaahi hopo hia 'i he Fakamaau'anga Lahi (kau ai 'a e fakatatali mo e ngaahi tangi). 2. Peseti 'o e totonu 'i he teuteu'i 'o e ngaahi tohi fakama'opo'opo, tauhi lekooti mo e fealea'aki. 3. Peseti 'o hono 'oatu lelei 'a e fakamalanga 'i Tonga. 4. Fakasi'isi'i 'a e toloi 'i he ngaahi hopo fakamaau'anga. 5. Fakasi'isi'i 'a e fokotu'u 'o lahi 'a e ngaahi hopo fakamaau'anga 6. Fakahoko lelei 'o ha hopo ki ha ola 'oku lelei.	146	150	150	150	16.1, 16.2,16.3, 16.5,16.a	16.1.1,16.3.2, 16.2.3,16.5.1, 16.a.1
Taumu'a 3.2: Fakahoko lelei ange 'a e ngaahi fatongia 'o e kau 'ofisa lao ki he Fakamaau'anga					SDG/TSDf		
▪ Pou pou'i mo fakahoko 'a e tu'utu'uni 'a e 'Ateni Seniale ki hono 'oatu 'a e ngaahi fatongia 'o e kau 'ofisa lao ki he fakamaau'anga 'o fakatatau ki he kupu 31A (2) 'o e Konisitutone.							
Teuteu 'a e tohi hokohoko ma'ae Kau Fakahinohino Lao ke ha fakauike 'i he Fakamaau'anga.	1. Teuteu'i lelei 'a e tohi hokohoko-ngaue fakauike ma'ae Fakahinohino Lao ke ha 'i he Fakamaau'anga.	100%	100%	100%	100%	16.1, 16.2,16.3, 16.5,16.a	16.1.1,16.3.2, 16.2.3,16.5.1, 16.a.1

Palani Ngaue 'a e 'Ofisi 'o e 'Ateni Seniale & Patiseti 2019/20-2021/22

	<p>2. Tohi hokohoko 'oe ngaahi hopo fakauike.</p> <p>3. Tauhi taimi ki he tohi hokohoko 'o e ngaahi hopo fakauike.</p> <p>4. Tufa 'i he taimi 'a e ngaahi tohi hokohoko mo e ngaahi tu'utu'uni 'a e fakamaau'anga.</p>						
--	------------------------------------------------------------------------------------------------------------------------------------------------------------------------------------------------------------------------	--	--	--	--	--	--

Fakalahi A: Ngaahi Tohi Ngaue 'oku tokoni ki he ngaahi Mafai 'o e 'Ofisi 'o e 'Ateni Seniale

Ko e ngaahi mafai, ngaahi fatongia mo e ngaahi ngafa fakalao 'a e 'Ateni Seniale 'oku fokotu'u 'i he ngaahi tefito'i lao ko eni:

Legislation	
1. Konisitutone 'o Tonga;	18. Lao 'oku kau ki he Fakahoko 'a e Fanau;
2. Lao ki he Fakafepaki'i 'o e Ta'efaitotonu;	19. Lao ki he Kau Fakafofonga Lao;
3. Lao ki he Malu'i 'o e Konisiuma;	20. Lao ki hono Pule'i 'a e Pa'anga 'a e Pule'anga;
4. Lao ki he Ngaahi Talasiti Ngaue'ofa;	21. Lao ki he Ngaahi Pisinisi 'a e Pule'anga;
5. Lao 'o e Fakamaau'anga Tangi;	22. Lao ki he Hu'ivai;
6. Lao ki he Mataka;	23. Lao 'o e Fakamaau'anga Lahia;
7. Lao ki he Ngaahi Hopo 'a e Kalauni;	24. Lao Pule'i 'o e Tapaka;
8. Lao ki he Komisiona ki he Va mo e Kakai;	25. Lao ki hono Fe'ave'aki Fakapulipuli 'o e Pa'anga Kākā mo e Ngaahi Koloa 'oku ma'u mei ha Hia;
9. Lao ki he Lau'ikovi;	26. Lao ki he Ngaue Fakafaito'o mo e Nifo;
10. Lao Vete Mali;	27. Lao ki he Tauhi 'o e Fanau Ta'e Mali;
11. Lao ki he Fili Fale Alea;	28. Lao ki he Fakamaa'unga Polisi;
12. Lao ki he Fakafoki Fakapule'anga 'o e Kau Faihia;	29. Lao ki he Fakalelei 'Atamai;
13. Lao ki he Pule'i 'o e Toutai;	30. Lao ki he Tokoni Fengaue'aki 'i he Ngaahi Hia Matea;
14. Lao ki he Fakamo'oni Muli;	31. Lao ki he Kau Neesi;
15. Lao ki hono Tauhia 'o e Fanau;	32. Lao ki he Poate 'o e Sino'i Pa'anga Malolo mei he Ngaue;
16. Lao ki he Kava Malohi Tapu;	33. Lao ki he Komisoni Lao 'o Tonga;
17. Lao ki he Kakai Hu Mai;	34. Lao ki hono Ta'ofi 'o e Tautoitoi mo e Fa'ufa'u Fai Hia Fakavaha'apule'anga;
	35. Lao ki he Ngaahi Uafu.
	36. Lao ki he Malu'i 'o e Famili
Ngaahi Tu'utu'uni Ngaue Fakafonua	
1. Fa'unga Palani Fakalalaka 'a Tonga II 2015-2025	
2. 'Asenita Tu'ukimu'a 'a e Pule'anga	