



Ko e Pule'anga 'o Tonga

KO E FAKAMA'OPO'OPO 'O E  
PALANI FAKALŪKUFUA  
FAKAPOTUNGAUE

&

PATISETI

2019/2020 – 2021/2022

'Ofisi 'o e Komisoni Ma'ae  
Kau Ngaue Fakapule'anga

*Visione:* Ke hoko ko ha potungaue ma'á e kau ngaue fakapule'angá 'oku falala'anga,  
faka'apa'apa'i pea 'iloa foki i tu'apule'anga.

*Misiona:* Ke fakahoko 'a e ngaahi fatongia ki ha tu'unga ma'olunga 'oku vekeveke,  
angatonu mo taimi tonu.

**Ke hoko ko ha kau ngaue fakapule'anga 'oku falala'anga, faka'apa'apa'i pea 'iloa foki i tu'apule'anga.**

**Kanotohi**

Ko e lisi 'o e ngaahi fakanounou .....	3
Talamu'aki mei he 'Eiki Palemia .....	4
Popoaki mei he Sea Le'ole'o 'o e Komisoni .....	5
<b>1. Ko e Fakamā'opo'opo 'o e Palani Fakapotungāue .....</b>	<b>6</b>
1.1. Ko e Fatongia .....	6
1.1.1 Ngaahi Fa'unga Faka-Lao/ Ngaahi Lao Tefito .....	6
1.1.2 Ko e fa'unga 'o e tu'utu'uni ngaue ki he Palani Langa Fakalalaka 'a Tonga II 2015-2025 .....	7
1.2. Kau hoangaue .....	9
1.3. Mape 'o e ngaahi ola 'a e Komisoni .....	10
1.4. Ngaahi Taumu'a ki he Langa Fakalalaka 'oku Tu'uloa/ Ngaahi Fa'unga Faka-feitu'u .....	11
1.4.1 Ko e ngaahi ola fakalukufua 'o e TSDF.....	12
1.4.2 Ngaahi 'Asenita 'oku tokanga mavahe ki ai e Pule'anga – FY2019/20 – FY2021/22 .....	12
1.4.3 Ngaahi Ngaue ki he Patiseti 'a e Pule'anga 2019/2020 - 2021/2020 .....	13
1.4.4 Ko e palani 'a e ngaahi sekitoa, ngaahi fakalalaka faka-feitu 'u mo e ngaahi komiuniti .....	13
<b>2. Ko e Vakai Fakalukufua 'a e Potungaue .....</b>	<b>14</b>
2.1 Ko e ngaahi ola ha kitu'a 'a e Komisoni: Ngaahi ola tefito mo e ngaahi ola hokohoko atu .....	14
2.2 Ko e ngaahi ola mei he ngaahi va'a kehekehe 'o e Komisoni .....	15
2.3 Fa'unga 'o e Komisoni .....	17
2.4 Fakama'opo'opo 'o e Ngaahi Ngaue Fakalelei kuo palani .....	18
2.4.1 Ngaahi 'UHINGA ki he Ngaahi Liliu ki he Patiseti mo hono ngaahi vahevahe .....	21
<b>3 Patiseti mo e Kau Ngaue 'a e Komisoni .....</b>	<b>22</b>
<b>4. Ko e Ngaahi Polokalama 'a e Komisoni mo hono ngaahi va'a .....</b>	<b>23</b>
4.1 Polokalama 1: Tu'unga Taki, Ngaahi Tu'utu'uni Ngaue, Halafonongo, Pule'i fakangaue .....	23
4.1.1 Ola felāve'i 1: 'Ofisi 'o e Kau Komisiona pea mo e 'Ofisi 'o e Talekita Pule Ma'olunga .....	24
4.2 Polokalama 2: Fakalalaka ki he Kau Ngaue Fakapule'anga .....	30
4.2.1 Ngaahi Tefito'i Faka'ilonga .....	31
4.3 Polokalama 3: Fakalalaka 'i he fakahoko e fatongia.....	34
4.3.1 Ko e ngaahi tefito'i faka'ilonga kuo lava e ngaue; .....	35
4.4 Polokalama 4: Ko e sevesi ki hono pule'i e koloa ka ko e kakai .....	38
4.4.1 Ngaahi tefito'i faka'ilonga kuo lava e ngaue .....	39
4.5 Polokalama 5: Ko e sio fakalukufua .....	42
4.5.1 Ngaahi tefito'i faka'ilonga kuo lava e ngaue .....	43
4.6 Polokalama 6: Ko e Vahe mo e Ngaahi Monu'ia.....	46
4.6.1 Ngaahi Faka'ilonga tefito kuo lava e ngaue; .....	47



**Ke hoko ko ha kau ngaue fakapule'anga 'oku falala'anga, faka'apa'apa'i pea 'iloa foki i tu'apule'anga.**

**Ko e lisi 'o e ngaahi fakanounou**

ADB	Asian Development Bank
AMP	Annual Management Plan
CP	Corporate Plan
CHRIS	Central Human Resources Information System
CEO	Chief Executive Officer
COP	Classification of Post
DFAT	Department of Foreign Affairs and Trade
FITA	Friendly Islands Teachers Association
FY	Financial Year
HIPO	High Potential
HMAF	His Majesty's Armed Forces
HR	Human Resources
HRM	Human Resources Management
IIP	Internal Implementation Plan
ICT	Information Communication Technology
JICA	Japan International Cooperation Agency
JPRM	Joint Policy Reform Matrix
LA	Legislative Assembly
LM	Line Ministry
MDAs	Ministries, Departments and Agencies
M&E	Monitoring and Evaluation
MEL	Monitoring, Evaluation and Learning
MFAT	Ministry of Foreign Affairs and Trade
OHS	Occupational Health and Safety
PICPA	Pacific Islands Centre for Public Administration
PM	Prime Minister
PMS	Performance Management System
PSA	Public Service Association
PSC	Public Service Commission
RA	Remuneration Authority
SAMOA	Small Island Developing States Accelerated Modalities of Action
SDG	Sustainable Development Goals
TA	Technical Assistance
THOGMA	Tonga Heads of Government Ministries and Agencies
TNQAB	Tonga National Qualification and Accreditation Board
TSDF II	Tonga Strategic Development Framework
WB	World Bank
WD	Workforce Development

## Talamu'aki mei he 'Eiki Palemia

'Oku o u fiefia ke fakahū/ fakahoko atu 'a e Palani Faka-potungae 2019/20-2021/22 koeni kuo fakalelei'í.


'Oku hokohoko atu aipe 'a e ngaue 'osikiavelenga 'a e Komisoni ki he Kau Ngaue Fakapule'angá pea mo hono 'ofisí ke fokotu'utu'u ha ngaahi polokalama mo e ngaahi ngāue ke pou pou ki he ngaahi ngāue faka-fonua 'oku fakataumu'a "ki ha Tonga 'oku fakalalaka mo ma'u ha mo'ui 'oku 'i ha tu'unga mā'olunga" pea ke fakapapau'i foki ko e ngaahi polokalama mo ngāue ko eni 'oku pou pou ki he ngaahi taumu'a faka-fonua 'oku fekau'aki mo ha "to'onga/ fa'unga pule 'oku kau katoa, tu'uloa mo taimi tonu".

'I he'ene pou pou ki he Ngaahi Makatu'unga Fakapolitikalé, ko e Palani Fakapotungaué 'oku ne toe fakataumu'a tatau 'a e ngaahi ngāue 'a e 'ofisí ki he kau ngāue fakapule'angá ke hulu'í 'a e ngaue lelei, 'aonga, 'ikai fakamole, ngāue totonu mo 'ata-ki-tu'a. 'Okú ne tokanga lelei foki ki hono pou pou 'a e ngaahi taumu'a 'a e Pule'angá 'o kau ki ai 'a e ngaahi palani 'o e 'elia 'e hiva (9) vivili ko eni 'o kau ki ai 'a e Polokalama Fakalelei 'a e Pule'anga, Fakalalaka 'o e Sekitoa ua, Tau'i 'o e Faito'o Kontapu; Fakalelei 'o e polokalama Fakamatamatalelei (hala pule'anga mo e fakalalaka ngaue lalahi); Pou pou'i e Sekitoa 'o e Ma'u'anga Ivi, Palani Ngaue Fakakomipiuta 'a e Pule'anga (E-Government); Ngaahi Mahaki 'Ikai ke Pipihi (NCD), Ngaahi Mahaki Pipihi (CDs) pea mo e tokangaekina e mo'ui lelei fakamamani lahi; Ako Fisifisimu'a pea mo e Founa Tokangaekina 'o e Kelekele. 'Oku 'i ai e 'amanaki ko e ngaahi palani 'o e 'elia vivili ko eni te ne tokoni lahi ki he visone mo e taumu'a 'o e palani fakafonua (TSDF). Ko e ngaahi ola 'o e ngāue 'oku fakahokó pea mo hono ngaahi taumu'a lalahi 'oku nau taumu'a taha ki he hokohoko atu 'a e ngaahi fakahoko fatongia fakafo'ituitui mo faka-tokolahi ke fakapapau'i 'oku a'usia ha ngāue fakapule'anga 'oku nau matatali e ngaahi faliunga 'o taimí.

'O hange ko e ngaahi ta'u kuohilí, ko e faka'amu 'a e Komisoní ma'á e kau ngāue fakapule'angá ke fakafoki e tokangá ki he ngaahi ngāue ki hono fakalelei'í e fakahoko fatongiá. Na'e fokotu'u ai e visone fo'ou 'i he 2017 - **Ke hoko ko ha potungae ma'á e kau ngaue fakapule'angá 'oku falala'anga, faka'apa'apa'i pea 'iloa foki 'i tu'apule'anga.** 'E a'usia eni 'i hano ngāue'aki e ngaahi faka'ai'ai motu'a mo fo'ou pea mo hano fokotu'u ha ngaahi taumu'a pau te ne fkapapau'i 'oku fai pou pou e ngaahi tu'utu'uni ngāue 'oku lolotonga ngāue'aki pea mo ha pāletu'a faka-lao 'okú ne fakafaingamālie'i e taki lelei pea mo ha ngāue fakapule'anga lelei. 'Oku kau heni hono fakanga 'unu ke fakahoko 'a e fokotu'utu'u fo'ou ki he ngaahi vahé mo e monu'ia pea moe fa'unga ki hono siofi e fakalalaka fakangāue ki he ngaue fakapule'angá; mo e toe vakai'i 'o e kakai 'i he ngāue fakapule'angá, ko e ngaahi tu'utu'uni ngāue, ko e tu'unga e ngaahi ngāue 'a e potungae kehekehe mo e ngaahi mafai ke malava hono fakahoko e ngaahi fatongiá. 'E hokohoko atu 'ene ngāue mo e kau taki ngāue mo e kau taki mā'olunga 'i he ngaahi potungāue kehekehe ke nau tokanga'i e ngaahi fakalelei 'i he ta'u 'e 3 ka hoko mai 'i hono fakalalaka honau ngaahi malohingá, liliu e ngaahi founa 'oku nau fakakaukau aí, fokotu'utu'u mo e fakalele 'a e ngaahi founa ngāue 'i hono pule'i ha falukunga kakai, 'o tānaki atu ki he ngaahi ngāue 'a e Komisoní.

'Oku o u tui te tau a'usia 'a e lelei tahá ma'á e kau ngāue fakapule'angá pea mo e kakai 'o Tongá 'i ha'atau ngāue fakataha.

Faka'apa'apa atu

  
Hon. Samuela 'Akilisi Pohiva  
Palemia 'o Tonga





## Popoaki mei he Sea Le'ole'o 'o e Komisoni

'Oku o u fiefia ke toe fakahū/ fakahoko atu 'a e fakalelei ki he Palani Fakapotungāue ko eni 2019/20-2021/22.

'Oku hokohoko atu aipe 'a e ngāue 'osikiavelenga 'a e Komisoni ki he Kau Ngaue Fakapule'anga pea mo hono 'ofisi ke hokohoko atu hono fokotu'utu'u ha ngaahi polokalama mo e ngaahi ngāue ke poupou ki he ngaahi ngāue faka-fonua 'oku fakataumu'a "ki ha Tonga 'oku fakalalaka mo ma'u ha mo'ui 'oku 'i ha tu'unga mā'olunga" pea ke fakapapau'i foki ko e ngaahi polokalama mo ngāue ko eni 'oku poupou ki he ngaahi taumu'a faka-fonua 'oku fekau'aki mo ha tō'onga pule 'oku kau katoa, tu'uloa mo taimi tonu. Ne kei malava pe 'e he palani kimu'a ke ne kei hokohoko atu e fakalalaka 'o e fakahoko fatongia 'i he ngaue fakalelei 'a e pule'anga 'o fakatefito 'i he fakahoko mo hono siofi 'o e fakahoko fatongia (PMS) pea mo e vahenga (Remuneration), 'i he taimi tatau mo fakapapau'i 'oku kei fakahoko lelei e ngaahi ngāue 'a e Pule'anga hili e Afa ko GITA.

Ko e taumu'a 'o e ta'u 'e 3 ka hoko mai ko hono hokohoko atu hono fakatoka e ngaahi oia 'o e fakalelei 'o e ta'u kotoa pē ke lava 'o 'oange 'a e ngaahi fa'unga lelei ki he ngaahi tu'utu'uni ngāue, ngaahi la'o pea mo e ngaahi koloa ngāue, ka ko e kakai, 'a ē 'oku fu'u fiema'u ke faka'ilonga'i 'aki e Pule'anga Tonga ko e pule'anga 'oku malohi, 'oku ne matu'uaki e ngaahi liliu, 'oku malava ke ne feau kei taimi, pea 'ata lelei kitu'a mo fakahoko lelei hono ngaahi fatongia. 'Oku feinga malohi 'a e Komisoni ke ne tauhi mo pukepuke hono ongoongo ko e potungāue 'oku fakalala'anga, faka'apa'apa'i mo 'iloa fakavaha'apule'anga foki 'i he 'ene fakahoko fatongia pea mo 'ene ngaahi me'a ngāue 'oku ne fakamafai e kakai 'oku ngāue ai.

'E hokohoko atu aipe 'a 'ene fakaiuia 'a e ngaahi fatongia 'o e Komisoni 'i ha'ane ngāue'aki 'a e fa'unga ki he Kau Ngāue Fakapule'anga 'a ia 'oku ne visone, 'i he ta'u 'e 10 ka hoko mai, ha kau ngāue fakapule'anga 'oku nau ma'u faka'ilonga fakaako lelei, ngāue mateaki mo fakahoko kakato honau fatongia 'i ha 'ātakai 'oku fai poupoua mo lelei kiate kinautolu; 'e feinga foki ke ma'u e falala mo langa'i e ongo'i mo'oni 'i he kau takingāue pea mo e kau ngāue 'i hano tuku atu e ngaahi mafai 'e ni'ihii 'o ngāue'aki e ngaahi me'angāue fe'unga; ko hono mafakaukaua e ngaahi vā fengāue'aki koe'uhi ke lava 'o siofi lelei e ngaahi fakalelei 'i ha founa fakatupulaki mo fakapalofesinale; pea hokohoko atu 'ene fengāue'aki mo e 'Eiki Palemia mo e hou'eiki Kapineti 'i hono fale'i fekau'aki mo e ngaahi tu'utu'uni ngāue pea ke fai e poupou 'oku fakapalofesinale kiate kinautolu ki hono fakalelei 'o e pule'anga.

Ko e palani ko eni 'oku ne fakaiuia 'a e ngaahi vā fakangāue 'a e ngaahi potungāue kehekehe 'i he ngaahi ngāue ki he palani fakafonua ki hono fakalelei'i e tanaki fakamatala mo hono 'analaiso; pea mo hono tuku mai e ngaahi me'a fua ke fakalelei'i 'aki e fakahoko fatongia 'i he ngaahi levolo kehekehe 'o kau ki ai hono ngāue'aki e ngaahi me'angāue faka-tekinolosia ki hono fakalelei 'a e pule'anga.

'Oku o u talamonu atu ki ha ta'u ngāue lelei 'i he 2019/20.

Faka'apa'apa atu

Simione Šefanaia

Sea Le'ole'o 'o e Komisoni

Komisoni 'a e Kau Ngaue Fakapule'anga



# Ke hoko ko ha kau ngaue fakapule'angá 'oku falala'anga, faka'apa'apa'i pea 'iloa foki 'i tu'apule'anga.

## 1. Ko e Fakamā'opo'opo 'o e Palani Fakapotungāue

### 1.1. Ko e Fatongia

Ko e ngaahi fatongia 'o e ngaahi potungue tefito ki he fakalele lelei ha pule'anga 'oku fu'u mahu'inga ke lava 'a e pule 'anga 'o fakahoko lelei hono ngaaho fatongia tefito, pea ko hono fokotu'u 'o e Komisioni 'a e Kau Ngaue Fakapule'anga ko e taha'i ngaue ma'ongo'onga ia 'i he polokalama ko eni 'a e pule'anga ki he fakalelei faka ekonomika mo faka-ngaue faka-pule'anga. Na'e fokotu'u 'a e Komisioni 'i Siulai, 2003 'i he malumalu 'o e Lao ki he kau Ngaue Fakapule'anga 2002, 'o ne to'o kotoa ai e ngaahi fatongia ki he fakalele hono tokanga'i mo leva'i e ngaahi ngaue ki he ngaue faka-ule'anga 'a e ko e ne ui ko e Establishment Office 'i he 'ofisi 'o e Eiki Palemia.

Ko e ngaue 'a e Komisioni 'oku ne tokanga'i 'a e ngaahi Potungau'e 'e 16 pea mo e ngaahi va'a ngaue 'e 4 pea 'oku lahi 'a hono ngaahi fatongia: ko e Lao ki he Ngaue Fakapule'anga (Fakalelei) 2010 'oku ne lisi ha ngaue 'e 20, 'o kau ai e fakalalakala 'o e ngaahi tu'utu'uni ngaue ki hono pule'i e kau ngaue, ngaahi ngaue mo e fakahokofatongia, mo hono siofi hono fakahoko, fakapapau' e ngaahi fatongia 'o e kau ngaue, fakafo'ituitui mo faka-potungau'e; ko hono solova ha ngaahi ta'efiemalie; pea mo e tu'utu'uni ngaue ki hono vakai'i e fakahoko fatongia. Ko e ngaahi fokotu'utu'u fo'ou 'i he 2018 ne mavahe ai e Toutai mei he Potungau'e Ngoue, Me'akai mo e Vaota 'o hoko ko e Potungau'e 'iate ia pe (2018); ko e Potungau'e Leipa, Konisiuma, Fefakatau'aki, 'Inivesimeni mo e Leipa ne toe fakahingoa ia ko e Potungau'e Fefakatau'aki mo Langa Faka'ekonomika (2019) pea ko e palani fakafonua ne hiki ia mei he Potungau'e Pa'anga ki he 'Ofisi 'o e Palemia (2018). Ko e lakanga Sekelitali ki he'ene 'Afio ne hiki mo ia ki he Schedule ua (2019)

#### 1.1.1 Ngaahi Fa'unga Faka-Lao/ Ngaahi Lao Tefito

Ko e ngaahi fatongia 'o e Komisioni 'oku tu'unga ia 'i he ngaahi kupu'i lao ko eni:

- i. Ko e Konisitutone 'o Tonga
- ii. Lao ki he Ngaue Fakapule'anga 2002
- iii. Ngaahi Fakalelei ki he Lao ki he Ngaue Fakapule'anga 2010, 2012, 2014, 2016 & 2018
- iv. Tu'utu'uni Ngaue ki he Kau Ngaue Fakapule'anga 2010
- v. Ngaahi Fakahinohino ki he kau Ngaue Fakapule'anga (fakalelei) 2010
- vi. Ko e ngaahi tu'utu'uni fekau'aki mo e ngaahi tautea ki he kau ngaue fakapule'anga 2003
- vii. Ko e ngaahi tu'utu'uni ki he ngaahi tautea 'o e kau ngaue faka-pule 'anga (fakalelei 'i) 2010
- viii. Ko e ngaahi tu'utu'uni ki he tautea mo tali launga 'a e kau ngaue fakapule'anga 2006
- ix. Ko e ngaahi tu'utu'uni ki he tautea mo tali launga 'a e kau ngaue fakapule'anga mo e fakalelei 2010
- x. Ko e tu'utu'uni ngaue mo e ngaahi fakahinohino 'o e 2010 pea fakalelei'i he 2013 mo e 2016
- xi. Tu'utu'uni ki he 'Ulungaanga mo e 'Efika 2010
- xii. Lao ki he Pule ki he Ngaahi Pa'anga 'a e Pule'anga 2002
- xiii. Ngaahi Tu'utu'uni mei he Fale Pa'anga 2010
- xiv. Ngaahi Tu'utu'uni Ngaue ki hono fakatau mai e ngaahi koloa ki he pule'anga

Konga 1: Ngaahi Potungau'e 'a e Pule'anga

1. Ofisi 'o e Palemia
2. Potungau'e Ngaahi Ngaue ki Muli
3. Potungau'e Ngaahi Ngaue Lalahi
4. Potungue Takimamata
5. Potungau'e Fonua mo e Ngaahi Koloa Fakaenatula
6. Potungue Ako mo Ako Ngaue
7. Potungau'e Mo'ui
8. Potungau'e Pa'anga
9. Potungau'e Fefakatau'aki mo Langa Faka'ekonomika
10. Potungue Ngaahi Ngaue Fakaloto fonua
11. Potungau'e Ngaahi Pisinisi 'A e Pule'anga
12. Potungau'e Lao

13. Potungau'e Tanaki Pa'anga mo e Kasitomu

14. Potungau'e 'o e Sitetisitika
15. Potungau'e Ngoue, Me'akai, Vaota mo e Toutai
16. Potungau'e Tala Matangi/Mitiolosi, Ma'u'anga Ivi, mo e Fakamatala, Ngaahi Fakatamaki Fakaenatula, 'Atakai, Feliuliaki e 'Ea, Ma'u'anga Fakamatala mo e Fetu'utaki

Konga 2: Ngaahi Va'a Ngaue

1. 'Ofisi 'o e Lord Chamberlain
2. Ofisi Palasi
3. Komisioni e Kau Ngaue Fakapule'anga
4. 'Ofisi 'o e 'Ateni Seniale

**Ke hoko ko ha kau ngaue fakapule'angá 'oku falala'anga, faka'apa'apa'i pea 'iloa foki 'i tu'apule'anga.**

**1.1.2 Ko e fa'unga 'o e tu'utu'uni ngaue ki he Palani Langa Fakalalaka 'a Tonga II 2015-2025(TSDF II)/ Ngaahi Taumu'a Langa Fakalalaka Tu'uloa/Ngaahi Tu'utu'uni Ngaue & Ngaahi Lao**

Ko e fa'unga ta'u 10 ki he Pule'anga – 'a e Fa'unga ki he Palani Fakalalaka 'a Tonga 2015-2025 ('o hange ko e ngaahi taumu'a ki he fakalalaka tu'uloa 2015-2020), 'oku ne tataki 'a e ngaahi ngaue lolotonga, kaha'u vave mai mo e taimi loloa 'a e ngaahi potungae 'a e pule'anga pea mo hono ngaahi va'a ngaue. Ko e ngaue tefito 'a e Komisoni mo e ngaahi potungue tefito koia 'a e Pule'anga, ke ne hoko ko ha makafaka'ilonga fika 3 ki he TSDF II Ola D – ke ma'u ha founa taki 'oku kau katoa, tu'uloa mo fakahoko taimi tonu 'a ia 'oku ha ia 'i he ngaahi ola fakakatoa 'a e komisoni ke ma'u ha kau ngaue fakapule'anga 'oku lavame'a, ngaue taimi, 'ata kitu'a mo ngaue tonu'.

Ka 'oku toe kau foki mo e komisoni ki he ngaahi levolo (hulu-fakakonga) ko eni ki he ngaahi taumu'a fakangaue koia 'a e ngaahi potungae kehe 'a e pule'anga 'oku feinga ke fakatatau ki he ngaahi taumu'a langa fakalalaka tu'uloa pea mo e Halafononga Samoa 'a é 'okú ne ma 'u mo e ngaahi maka faka'ilonga faka-sosiale mo faka-'ekonomika.

Tepile 1: Ko e ngaahi taumu'a langa fakalalaka tu'uloa/Halafononga Samoa & TSDF II Ngaahi taumu'a fakangaue mo e ngaahi taumu'a 'a e pule'anga 'oku tokanga ki ai e Komisoni

Taumu'a Fakalalaka Tu'uloa/HalafonongaSAMOA	TSDF II Ola Fakapotungae D Pule lelei 'oku kau katoa, tu 'uloa mo ongongofua	Taumu'a 'a 'a e Pule'anga 2019/2020	Levolo	Ngaahi Ola ha kitu'a 'a e Komisoni
Taumu'a Fakalalaka Tu'uloa 16  S7, S8	<b>Ola Fakapotungae 3.1:</b> Ko ha ngaue fakapule'anga 'oku ngaue taimi tonu, 'aonga, 'ikai fakamole, faitotonu pea 'ata kitu'a, mo ha taumu'a tonu ki he ngaahi fiema'u tefito, pea ngaue 'i he kolomu'a pea 'i he fonua kotoa, mo e fakapapau ke fakalelei e fakahoko fatongia pea malava lelei ke fakahoko 'a e ngaahi ola ha kitu'a 'a e pule'anga ki he kakai kotoa pe.	Taumu'a 1: Fakalelei ki he Ngaue Fakapule'anga	Mahu'inga 'aupito	Ola ha kitu'a 1 – 6
Taumu'a Fakalalaka Tu'uloa 16  S7, S8	<b>Ola Fakapotungae 3.2:</b> Fakamalohia hono fakahoko mo hono fakapapau'i 'oku fakahoko 'a e lao mo e maau 'i ha to'onga 'oku kau katoa, totonu mo 'ata kitu'a 'a ia 'oku tokoni ke veteki e ngaahi feta'efiemalie'aki, tokoni ki he fakaakeake 'a kinautolu kuo nau maumau'i e lao, kae kei poupu pe ki he kakai ke kei fakahoko 'enau ngaahi ngaue angamaheni 'o 'ikai ha ilifia ki he pe ha fakapale mei he pule'anga.	Taumu'a 1: Fakalelei ki he Ngaue Fakapule'anga	Mahu'inga pe	Ola ha kitu'a 1 – 6
Taumu'a Fakalalaka Tu'uloa 16  S7, S8	<b>Ola Fakapotungae 3.3:</b> Ko hono tukutuku/ tufaki atu 'i he founa taau, ki he ngaahi potungae 'a e pule 'anga, 'a e ngaahi mafai/ faitu'utu'uni, 'o lelei ange ai e ngaahi faingamalie ke nau toe kau mai, mo kau katoa fakataha mo e kakai 'o e fonua, koe'uhi ke tali vave mo taimi tonu e ngaahi fiema'u 'a e kakai, 'o tatau pe 'a kinautolu 'oku nau nofo 'i kolo mo kinautolu 'i 'uta.	Fakalelei ki he Ngaue Fakapule'anga	Mahu'inga pe	Ola ha kitu'a 1, 4, 5



**Ke hoko ko ha kau ngaue fakapule'anga 'oku falala'anga, faka'apa'apa'i pea 'iloa foki 'i tu'apule'anga.**

SDG 16 S7, S8	<b>Ola Fakapotungae 3.4:</b> Ko ha konisitutone mo ha ngaahi lao mo tu'utu'uni 'oku laka mo e kuonga mo taau, 'oku ne hulu'i mai 'a e ngaahi tu'unga fakatu'apule 'anga 'i he ngaahi founa ngaue faka-temokalati pea mo e ngaahi founa ngaue ki he ngaahi me'angaue faka-politikale, 'o ne foaki ai ha fa'unga fakalao 'oku lavame'a mo 'aonga pea 'oku 'ata ki he tokotaha kotoa, ma'u ai mo e totonu 'a e tangata pea mo e ngaahi malu'i 'oku fiema 'u ki ha Tonga 'oku fakalalakala 'i he founa melino, langahake mo lava me'a.	<b>Taumu'a 1:</b>	Fakakonga	Ola ha kitu'a 1 – 6
<b>Taumu'a Fakalalakala Tu'uloa 16</b> S7, S8	<b>Ola Fakapotungae 3.5:</b> Fakalelei'i e va fengae'aki pe fokotu'utu'u ngaue 'a e Fakataha Tokoni, Ngaahi Tu'unga Taki Ma'olunga, tafa'aki Fakalao mo Faka-fakamaau 'o e pule'anga koe'uhi ke nau ngaue faaitaha ke pou pou ki he ngaahi visone 'a Tonga.	<b>Taumu'a 1: Fakalelei ki he Ngaue Fakapule'anga</b>	Fakakonga	Ola ha kitu'a 1, 4
<b>Taumu'a Fakalalakala Tu'uloa 16</b> S7, S8	<b>Ola Fakapotungae 3.6:</b> Fakalelei ki he founa ngaue fakataha mo fetalanoa'aki mo hotau ngaahi hoa ngaue ki he fakalalakala, ke fakapapau'i 'oku tu'otu'atatau 'etau pou pou mo 'etau ngaahi fiema'u pea tu'u fakataha foki mo e ngaahi tu'unga fakavaha'apule'anga kuo 'osi fokotu'u 'i he ngaahi Talaki mo e Ngaahi Femahino'aki fakatu'apule'anga.		Fakakonga	Ola ha kitu'a 1 – 6
<b>Taumu'a Fakalalakala Tu'uloa 16</b> S7, S8	<b>Ola Fakapotungae 4.3</b> Toe falala'anga mo malu ange mo 'ikai fu'u fakamole 'a e ngaahi ngaue ki he tekinolosia ki he fakamatala mo e fetu'utaki pea 'oku ngaue'aki ia 'i he ngaahi founa 'oku faka'au pe ke toe mohufounga mo kau katoa ange (Fakamalumu 'i he Pou fika 4 – Ko e langa mo e tekinolosia)		Fakakonga	Ola ha kitu'a 1, 4
<b>Taumu'a Fakalalakala Tu'uloa 16</b> S7, S8	<b>Ola Fakapotungae 2.4:</b> Fakalelei ki he ako mo e ako ngaue 'a e 'oku ne fai pou pou e ako 'i he mo'ui 'i he faka-ekatemika pea mo e faka-vokasio ki he kakai kotoa pe, ke tau toe mateuteu ange ke ngaue'aki lelei e ngaahi faingamalie 'i he komiuniti, ko e 'ataakai faka-ekonomika 'o hotau fonua pea mo muli foki. Fakamalumu 'i he Pou fika 2: Ngaahi Ako'anga Faka-sosiale)	<b>Taumu'a 1: Fakalelei ki he Ngaue Fakapule'anga</b>  <b>Taumu'a V: Ako Lelei</b>	Mahu'inga pe	Ola ha kitu'a 2



**Ke hoko ko ha kau ngaue fakapule'anga 'oku falala'anga, faka'apa'apa'i pea 'iloa foki 'i tu'apule'anga.**

**1.2. Kau hoangaue**

'Oku hoko 'a e Komisoni 'a e Kau Ngaue Fakapule'anga ko e fakama'unga ia 'o e ngaahi sevesi fekau'aki mo hono tokangaekina e kau ngaue 'i he potungaue 'e 20, 'a ia ko e ngaahi potungaue eni 'oku nau 'i he malumalu 'o e Kapineti. Koe'uhi 'oku tokanga'i 'e he Komisoni mo e ngaue ki hono vakai'i e tu'unga fakahoko fatongia 'a e Ngaue Fakapule'anga, 'oku nau toe fengau'e'aki ai mo e ngaahi va'a kehe 'e 6 (Polisi, Tamate Afi, 'Atita, 'Ompatimeni, Pilisone).

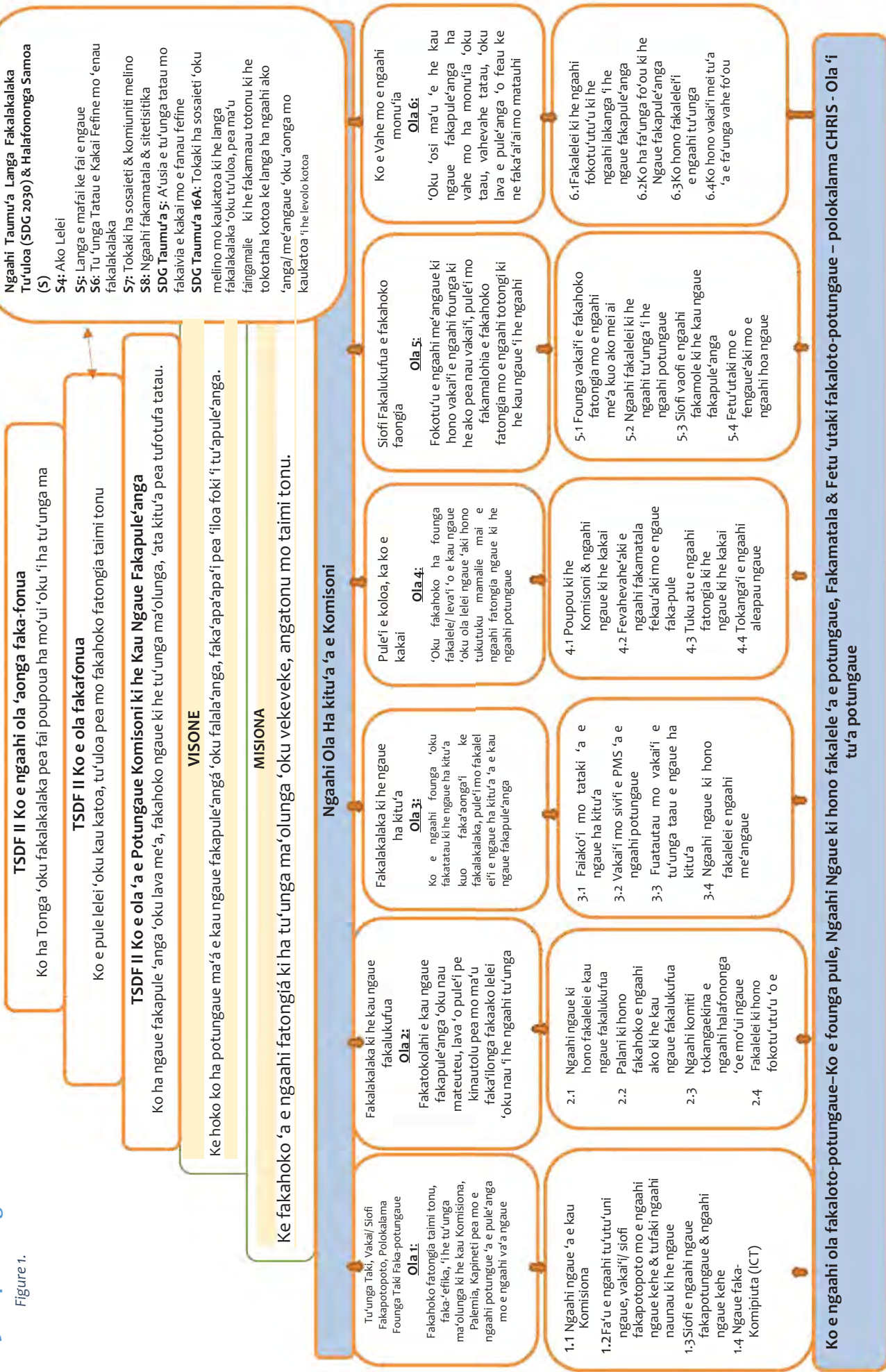
*Tepile 2 Ngaahi Va Fengau'e'aki mo e Komisoni*

Hoa Ngaue	Kasitoma 'a e Komisoni	Ngaahi me'a 'oku 'ave ki he Komisoni	Hoa mo e Komisoni	Malumalu 'o e Komisoni
Kapineti	Fale'i, Ngaahi Fokotu'u, Ngaahi Fakamatala	Ngaahi Tu'utu'uni	Ngaue lelei mo 'aonga 'a e Pule'anga	Ngaahi Tu'utu'uni
Fale Alea	Fale'i, Ngaahi Fokotu'u, Ngaahi Fakamatala	Ngaahi Tu'utu'uni, Ngaahi Lao	Ngaue lelei mo 'aonga 'a e Pule'anga	Ngaahi Tu'utu'uni
Ngaahi Potungaue, ngaahi va'a, ngaahi va'a fakahoko ngaue	Ngaahi tu'utu'uni, Fale'i, Tataki, Fakahinohino, Services, Fakamatala	Ngaahi Sevesi kehekehe, Ngaahi Fakamatala/Lipooti	Ngaue lelei mo 'aonga 'a e Pule'anga	
Fakamaau'anga 'a e Ngaue Fakapule'anga	Fakamatala	Ngaahi Tu'utu'uni	Lelei mo 'aonga 'a e Pule'anga	Ngaahi totonu 'a e tokotaha ngaue, Ngaahi ta'efiemalie
Ngaahi Pisinisi 'a e Pule'anga	Fale'i, Fakamatala	Ngaahi Sevesi kehekehe	Ngaue lelei mo 'aonga 'a e Pule'anga	
Ngaahi kautaha 'a e kau ngaue -Kau Ngaue Fakapule'anga (PSA), - Kau faiako (FITA), Kau Toketa mo e kau neesi	Fale'i, Tataki, Fakamatala	Ngaahi Sevesi kehekehe, Ngaahi Fakamatala/Lipooti	Ngaue lelei mo 'aonga 'a e Pule'anga, ngaahi tu'unga 'o e feitu'u 'oku fakahoko ai e ngaue	Ngaahi totonu 'a e tokotaha ngaue, Ngaahi ta'efiemalie
Ngaahi Pisinisi	Fale'i, Tataki, Fakamatala	Ngaahi Koloa fakakomesiale, Ngaahi Sevesi kehekehe, Ngaahi Totongi, Totongi mo'ua	Poupou ki he TSDF, Langa Fakalalaka faka-'ekonomika	
Ngaahi siasi	Fale'i, Tataki, Services, Fakamatala			
Kakai 'o e fonua	Fale'i, Tataki, Fakahinohino, Ngaahi Sevesi kehekehe, Fakamatala			Ngaahi ta'efiemalie Tahī Tangi
Ngaahi hoa fengau'e'aki ki he fakalalaka	Fale'i, Tataki, Fakahinohino, Services, Fakamatala	Tokoni ki he Langa Fakalalaka, Fale'i	Fakahoko e ngaahi ngaue fakapa'anga mei he Pa'anga Tokoni – Fakalelei ki he Ngaue Fakapule'anga – MS mo e Ngaahi Vahe & Monu'ia; Ngaahi Fakalelei ki he tokanga'i e kau ngaue/ ICT	Tokanga'i hono ngaue'aki e Pa'anga Tokoni, Ngaahi fakahoko fatongia fakalukufua

# Ke hoko ko ha kau ngaue fakapule'anga'oku falala'anga, faka'apa'apa'i pea 'iloa foki 'i tu'apule'anga.

## 1.3. Mape 'o e ngaahi ola 'a e Komisoni

Figure 1.



**Ke hoko ko ha kau ngaue fakapule'angá 'oku falala'anga, faka'apa'apa'i pea 'iloa foki 'i tu'apule'anga.**

**1.4 Ngaahi Taumu'a ki he Langa Fakalalaka 'oku Tu'uloa/ Ngaahi Fa'unga Faka-feitu'u**

Ko e Palani Fakapotungae 'a e Komisoni 'oku tokoni ki he ngaahi taumu'a 'e ni'ihí 'i he Ngaahi Taumu'a ki he Langa Fakalalaka 'oku Tu'uloa 2030 pea mo e taumu'a 'e 4 'i he Halafononga Samoa, 'i he ngaahi 'elia ko eni;

*Tepile 3: Ngaahi Ngaue 'a e Komisoni ki he Taumu'a Langa Fakalalaka 'oku tu'uloa pea mo e Halafononga Samoa*

<b>Taumu'a Langa Fakalalaka 'oku tu'uloa</b>	<b>Halafononga Samoa</b>	<b>Taketi</b>	<b>Faka'ilonga</b>	<b>Fakamatala Nounou</b>
<b>Taumu'a 4 Ako Lelei</b>	<b>S4 Ako</b>  <b>S5</b> Langa e mafai ke fakahoko e fatongia	<b>Taumu'a Langa Fakalalaka 'oku tu'uloa 4b</b> (Ngaahi sikolasipi)	<b>4.b.1</b> Tupulaki e ngaahi tokoni ki he ngaahi sikolasipi pea moe fa'ahinga/ kalasi 'o e ako	Ko e ola ha kitu'a e Komisoni – fakalalaka ki he kaungae  Ko e ngaahi fiema'u ki he ako 'oku ne tataki e tufa 'o e sikolasipi
<b>Taumu'a 5.</b> Ma'u e ngaahi faingamalie tatau ki he kakai mo e fanau fefine	<b>S6</b> Ma'u faingamalie tatau pea mo fakalalaka ki he kakai fefine	<b>Taumu'a Langa Fakalalaka 'oku tu'uloa Taketi 5.1</b> Fakangata e ngaahi fakaehaua ki he kakai mo e fanau fefine kotoa	<b>Faka'ilonga</b> 5.1.1 Pe 'oku 'i ai ha ngaahi fa'unga ke hakeaki'i, fakamalohia mo muimui'i e tu'unga tatau 'o fefine	Vakai ki he Ola 'a e Komisoni 1,4 fekau'aki mo e tu'unga 'o fefine 'i he ngaue 'anga pea mo hono fakahoko 'i he ngaue fakapule'anga
		<b>Taumu'a Langa Fakalalaka 'oku tu'uloa Taketi 5.5</b> Fakapapau'i 'a e kau kakato mo tatau 'a e kakai fefine 'i he ngaahi faitu'utu'uni 'i he mala'e 'o e politikale, 'ekonomika mo e mo'ui fakakatoa pe.	<b>Faka'ilonga</b> 5.5.2 Tokolahi 'o e kakai fefine 'i he ngaahi tu'unga taki	Vakai ki he Ola 'a e Komisoni 1, 4. Lolotonga lipooti ki he 5.5.2, ki he Tokoni Talekita ki he kau ngaue fakapule'anga. 'E kau heni mo kinauolu 'i he tu'unga supavaisa
<b>Taumu'a 16.</b> Faka 'ai 'ai ha ngaahi sosaieti melino mo kau katoa ki he langa fakalalaka 'oku tu'uloa, ke ma 'u faingamalie 'a e tokotaha kotoa ki he fakamaau totonu pea langa ha ngaahi ako'anga/ me'angaue 'oku 'aonga, taliui, mo kau katoa	<b>S7</b> Faka'ai'ai ha sosaieti melino pea malu  <b>S8</b> Ngaahi fakamatala mo e sitetisitika	<b>Taumu'a Langa Fakalalaka 'oku tu'uloa Taketi 16.6</b> Fa'u ha ngaahi ako 'anga/ me'angaue 'oku 'aonga mo 'ata kitu'a 'i he levolo kotoa	<b>Faka'ilonga</b> 1.6.1 Tokolahi 'o e fonua 'oku nau fiemalie ki he 'enau fetaulaki fakamuimitaha mo e sevesi 'a e ngaue fakapule'anga	Vakai ki he Ola 5 'a e Komisoni 'Uluaki Savea 'o e Ngaue Fakapule'anga na'e kakato ki Tisema 2018, ola 'uluaki 'i Sune 2019



**Ke hoko ko ha kau ngaue fakapule'anga 'oku falala'anga, faka'apa'apa'i pea 'iloa foki 'i tu'apule'anga.**

S8 Ngaahi fakamatala mo e sitetisitika	Taumu'a Langa Fakalalakaka 'oku tu'uloa Taketi 1.7 Fakapapau' 'oku kau katoa, feongo'i'aki pea fakafongonga'i lelei e ngaahi faitu'utu'uni kotoa pe 'i he levolo kotoa pe.	Faka'ilonga 16.7.1 Lahi e ngaahi lakanga (ki he tangata/fefine, ta'u motu'a, pe 'oku faingata'a'ia 'i ha tafa'aki pea mo e ngaahi ngaahi kulupu kehekehe pe) 'i he ngaue fakapule'anga, fakatatau ki he ngaahi tufa 'i he kakai hono kotoa	Refer to PSC Output 1. Vakai ki he Ola 1 'a e Komisoni Ola 4 Ko e savea ne fakakakato ki he kau faingata'a'ia 'i Tisema 2018 te ne 'omi ai e fakamatala ko ia. 'E kau e 'analaiso ko ia 'i he lipooti hoko.
-------------------------------------------	----------------------------------------------------------------------------------------------------------------------------------------------------------------------------------	-----------------------------------------------------------------------------------------------------------------------------------------------------------------------------------------------------------------------------------------------	----------------------------------------------------------------------------------------------------------------------------------------------------------------------------------------------------------------

**1.4.1 Ko e ngaahi ola 'o e TSDF 'oku pou pou ki he ngaahi ola ha kitu'a 'a e ngaahi potungae 'a e pule'anga**

**'Oku pou pou e Komisoni ki he 'ola fakafonua' 'a e TSDF II ko e**

Taliui ki he pule lelei' mo fakamalohia e pule 'a e lao'

**'I he 'ola fakapotungae' 'a e TSDF II ko e**

Ke to e lelei ange, vave, faingofua, lava ke totongi, faitotonu mo 'ata ki tu'a 'a e Potungāue 'a e Pule'anga', 'o fakamamafa 'i he ngaahi fiema'u vivili 'a e kakai 'i kolo' pea mo e toenga 'o e fonua', pea ke malohi 'a e muimui pau ki he ngaahi ngāue ke fakalalakaka 'a e fakahoko fatongia' pea lava 'o ma'u 'a e ngaahi taumu'a ngāue 'a e Pule'anga 'oku fiema'u ki he taha kotoa.

'I he ta'u fakapa'anga ko eni mo ia 'e hoko mai, ko e ngaahi ola ha kitu'a 'o e TSDF 'oku mahulu atu pea fakakonga atu e ni'ihii 'o hange ko ia 'oku fakaha atu 'i he konga 1.2.1 ki he 1.4. 'Oku nau pou pou ki he ngaahi pou faka-sosiale mo faka-politikale pea mo e ngaahi tefito'i taumu'a 'a e pule'anga kae tautefito ki he Pule Lelei, a 'ia ko e taumu'a tefito ia 'o e polokalama Fakalelei ki he Ngaue Fakapule'anga, pea pehe ki he taumu'a VI (Fa'unga ki he pule 'anga 'oku fakalele ngaue'aki e ngaahi me'angaue faka-'initaneti) pea mo e taumu'a VIII(Ako Lelei) 'o hange ko ia 'oku lisi 'i lalo;

**1.4.2 Ngaahi 'Asenita 'oku tokanga mavahe ki ai e Pule'anga – FY2019/20 – FY2021/22**

Ko e ngaahi 'asenita eni 'oku tokanga taha ki ai e pule'anga:

- I. Polokalama Fakalelei ki he Ngaue Fakapule'anga
- II. Fakalalakaka ki he Ngaahi Ngaue 'a e sekitoa
- III. Tau'i e ngaahi nunu'a 'o e Faito'o Kona Tapu
- IV. Fakatupulaki e polokalama ki hono langa hake 'a e faka'ofu'ofa 'o e 'ataakai (Fakalelei ki he hala & ngaahi langa)
- V. Pou pou ki he sekitoa 'oku nau ngaue ki he ma'u'anga ivi
- VI. Fa 'unga ki ha pule 'anga 'oku fakalele ngaue'aki e ngaahi me'angaue faka-'initaneti
- VII. Tu'unga Mo'ui lelei (Ngaahi mahaki 'ikai pipihi, & Malu'I mo'ui fakamamani lahi)
- VIII. Ako Lelei
- IX. Ki he founga hono tufa e kelekele

'Oku 'i ai e fatongia mafatukituki 'o e Komisoni ke fakahoko ha fatongia lavame'a mo 'aonga ki he ngaahi potungae 'a e pule'anga ke fakapapau'i 'oku ma'u 'e he kakai 'o e fonua ha ngaahi lelei mei he ngaahi to kakava kuo fai 'i he ngaahi 'elia ko eni;

## Ke hoko ko ha kau ngaue fakapule'anga 'oku falala'anga, faka'apa'apa'i pea 'iloa foki 'i tu'apule'anga.

### 1.4.3 Ngaahi Ngaue ki he Patiseti 'a e Pule'anga 2019/2020 - 2021/2020

Ko e ngaahi ngaue ki he Patiseti 2019/2020 – 2021/2022 'oku tokanga taha ia ki he ngaahi 'elia 'oku tuku ki ai etokanga 'a ePule'anga 'o hange ko ia 'oku ha 'i 'olunga. Ko e ngaahi ngaue 'oku 'aonga ki he Komisoni 'oku ha ia 'i he Fakalelei ki he Ngaue Fakapule'anga (Fika 1) 'a ia 'oku kau ai e ngaahi 'elia ko eni:

- **1.1.5.1 Pule Lelei (SF 1: Fakalelei ki he Ngaue Fakapule'anga)**
- 1.1.5.2 Fakalelei ki he tu'unga taki pea mo e fale'i ki he tu'utu'uni ngaue
- 1.1.5.3 Fakalelei e fetu'utaki 'a e Minisita mo 'ene kau ngaue
- 1.1.5.4 Fakalelei ki he Fakakalalasi e ngaahi lakanga 'a e ngaue fakapule'anga pea moe fa'unga fo'ou ki hono vakai'i e tu'unga taau e fakahoko fatongia
- 1.1.5.5 Fakalelei'i e ngaahi founa ngaue 'i he kotoa e ngaahi potungau 'i hano fakahoko ha ngaahi akongau fakataumu'a ki ai
- 1.1.5.6 Ahi'ahi'i pea hiki'i hake hono ngaue'aki e fa'unga ki hono tukutuku atu e ngaahi mafai 'e ni'ihiki ki he potungau takitaha.

'E tokanga e Komisoni, 'i he tokoni mai 'a e kulupu ngaue 'a e kau ngaue fakapule'anga pea mo 'ene poloakalam ngaue pe ki he Fakalalaka e ngaue fakapule'anga, pule'i e koloa, ko e kakai, ko e vahe moe ngaahi monu'ia, pule ki he fakahoko fatongia pea mo hono muimui'i e ngaue, 'e tokoni kotoa eni ki hono paotoloaki e taumu'a ko e pule lelei, 'a ia 'oku nau kau ki he polokalama fakalelei ki he ngaue fakapule'anga pea moe PMS. Ko e ngaahi alelea faka'osi 'a e kulupu ko eni 'oku kau ki ai e ngaahi potungau kehekehe, 'oku nau fakapapau'i ai e ngaahi ngaue ke muimui'i 'a ia 'e tokoni eni ki hono matauhi fakapa'anga e ngaahi ngaue. Ko e ngaahi ngaue eni ki he Fakalelei ki he Ngaue Fakapule'anga, koe Fa'unga ki hono vakai'i e tu'unga 'o e fakahoko fatongia, ko e ngaahi ngaue ki he fakalelei 'o e fakahoko fatongia pea mo hono tukutuku atu e ngaahi mafai 'e ni 'ihiki ki he poungau takitaha, ko e ngaahi ngaue na'e fa'a fakahoko 'e he Komisoni. 'Oku 'uhinga eni 'e hokohoko atu aipe 'a e ngaahi fatongia tokangaekina e fakahoko fatongia, ko hono leva'i e ngaue ki hono fakafonu e ngaahi lakanga 'ataa, ko hono pule'i lelei ange hono siofi e vahe, 'ovataimi mo e ngaahi totongi mavahe ki he kau ngaue. 'E tokoni eni ki hono matauhi fakapa'anga e ngaahi ngaue pea tokoni ki hono tauhi pe 'a e fakamole ki he vahe 'i he 53% pe si'i ange ai, pea pehe foki ki hono toe ngaue'aki lelei e ngaahi koloa ko eni ki ha toe me'a mo ha toe ola 'oku lelei ange.

Ko e fakalukufua, 'oku tu'u 'a eKomisoni ke 'oatu e 'ataakai 'oku fakahoko ai e ngaue 'oku fakaivia mo tu'uma'u/ malu, 'oku 'ata mei ai 'a e taliui lelei ,ko e ngaahi makatu'unga 'o e taki lelei, koe'uhi ke vave ai e fakaakeake moe fakamalohia 'a e ngaue fakapule'anga ke ngaue ma'a e kakai Tonga; ke kau he pue ki hono fakatu'uma'u a Tonga 'i he ngaahi ngaue faka-'ekonomika lalahi, 'i hano pule'i fakapotopoto 'a e ngaahi taula fakapa'anga; pea poupu ki he fakahoko totonu mo taau e fatongia ke poupu ki he ngaahi taumu'a ngaue 'a e ngaahi potungau kehe 'a e pule'anga (hange koe feliuliaki 'o e 'ea, ko e faito 'o konatapu, ko e ngaahi mahaki 'ikai pipihi pea mo e ako lelei).

### 1.4.4 Ko e palani 'a e ngaahi sekitoa, ngaahi fakalalaka faka-feitu 'u mo e ngaahi kupu

Ko e ngaahi ola 'a e potungau 'oku fakatata ia ki he ngaahi taumu'a ngaue 'a e Pule'anga ke fakahoko ha fatongia 'oku 'ikai faka-politikale, lavame'a ki ha tu'unga ma'olunga, 'ata kitu'a pea taliui lelei ki he ngaahi ngaue 'a e pule'anga 'i he'ene fakahoko fatongia ki he kakai. 'Oku ne faka'ai'ai e ngaahi tefito'i tui 'a e taki lelei 'i he 'ene poupu lahi ki he ngaahi palani faka-sekitoa ke nau tokanga'i mo muimui'i 'enau kau ngaue 'i he'enu fakahoko fatongia, honau 'ulungaanga pea mo 'enau fakahoko 'enau ngaahi palani. 'Oku palani 'e a'u ki he 2021, 'e i ai e palani ki he ngaue fakapule'anga fakalukufua pea te ne fakamalohia e ngaahi taumu'a moe ola 'a e TCSDf II, tautautefito ki hono fakanga'unu e ngaahi taumu'a 'a e pule'anga 'aki ha fakahoko fatongia lelei ange, ngaue lelei 'aki e pa'anga pea moe tali ui kakato.

## **Ke hoko ko ha kau ngaue fakapule'angá 'oku falala'anga, faka'apa'apa'i pea 'iloa foki 'i tu'apule'anga.**

### **2. Ko e Vakai Fakalukufua 'a e Potungaue**

#### **2.1 Ko e ngaahi ola ha kitu'a 'a e Komisoni: Ngaahi Ola Tefito mo e Ngaahi Ola Hokohoko Atu**

Ko e 'ata (Figure 1) pea mo e 'Ata 'o e Ngaahi Ola (Annex 2) 'oku na fakaha 'i ai 'a e sio fakalukufua ki he Palani Fakapotungaue 'a e 'Ofisi 'o e Komisoni mei hono ngaahi ola, 'i he ta'u fakapa'anga 2019/2020 – 2021/2022. 'Oku 'i ai hono taumu'a fakalukufua (ola ma'olunga) ke ma'u 'ha ngaue fakapule'anga 'oku lava me'a, ngaue totoivi, 'ata kitu'a pea tufa tatau', 'a ia 'oku pou pou ia ki he taumu'a fakafonua 'a e pule 'anga 'ke ha 'a e pule lelei 'oku kau katoa, tu'uloa pea fakaongoongo'. 'E a 'usia 'a e taumu 'a fakafonua ko eni 'ihe Visone: 'Ke hoko ko ha potungaue ma'a e kau ngaue fakapule'angá 'oku falala'anga, faka'apa'apa'i pea 'iloa foki 'i tu'apule'anga', mo e Misiona 'a e Komisoni: 'Ke fakahoko 'a e ngaahi fatongia ki ha tu'unga ma'olunga 'oku veveve, angatonu mo taimi tonu'. Ko eni, mo e toe ngaahi me'a kehe, 'oku hoko ia ko e founa 'e lava ke a'usia ai e ola fakafonua koe 'Tonga 'oku fakalalaka, ke fai pou pou ha mo'ui 'oku ma'olunga ange ma'a hono kakai kotoa (TSDF II).

'E ngaue fakataha e ngaahi va 'a kehekehe 'a 6 'o e komisoni ke a'usia 'a e ngaahi taumu'a tefito ko eni 'I he ta 'u 'e 3 ka hoko mai:

1. Fakalelei e fakafa'afa'ahinga e ngaahi tu'unga ngaue pe ko e Lisi Ngaue pea mo ha fakafou'ou 'o e fa'unga 'oku ne vakai'i e tu'unga taau e fakahoko e ngaue fakapule'anga
2. Ngaue'aki e ngaahi fokotu'utu'u ngaue fo'ou ke fai 'aki e fakalelei ki he founa fakahoko fatongia 'i he ngaahi potungaue fakapule'anga (ngaue'aki e founafakaholoholo, veteki)
3. 'Ahi'ahi'i mo fakalahi 'a e fa'unga ki hono tokangaekina e kau ngaue fakapule'anga
4. Fai pou pou 'a hono tataki mo pule'i e ngaahi tu'utu'uni ngaue mo e founa fakahoko fatongia
5. Ngaue'aki e 'analaiso mo e palani 'oku taumu'a ki he kau ngaue ke faka'ai'ai e fakalalaka 'a e ngaahi taleniti mo e tu'unga taki
6. Ko e Palani ki hono fakalalaka hono pule'i mo fakalele 'a e ngaahi ngaue fakapule'anga.

*Tepile 3: Ngaahi Ola Tefito & mo e Ngaahi Faka'ilonga kuo a'usia 'a e taumu'a/ ola*

<b>Ngaahi Ola Tefito 'o e ta'u 'e 3 ka hoko</b>	<b>Ngaahi faka'ilonga tefito</b>
1. Fakalelei e fakafa'afa'ahinga/ fakalalalasi e ngaahi tu'unga ngaue pe ko e Lisi Ngaue pea mo ha fakafou'ou 'o e fa'unga 'oku ne vakai'i e tu'unga taau e fakahoko e ngaue fakapule'anga	Lele lelei e fakafa'afa'ahinga / fakalalalasi e ngaahi tu'unga ngaue Lele lelei e fa'unga ki hono vakai'i e tu'unga fakahoko fatongia Fakalelei'i e ngaahi ngaue 'oku lava 'o fakahoko 'e he ngaahi potungaue, mo 'enua patiseti pea mo e fakahoko fatongia.
2. Ngaue'aki e ngaahi fokotu'utu'u ngaue fo'ou ke fai 'aki e fakalelei ki he founa fakahoko fatongia 'i he ngaahi potungaue fakapule'anga (ngaue aki e founa fakaholoholo, veteki)	Ma'u e ngaahi lipooti mei hono fakahoko lelei e ngaahi ngaue 'i he tafa'aki 'oku nau tokanga'i e kau ngaue fakapule'anga ki hono tukuatu e ngaahi fatongia ki he ngaahi potungaue takitaha
3. 'Ahi'ahi'i mo fakalahi 'a e fa'unga ki hono tokangaekina e kau ngaue faka-pule 'anga	Fiemalie 'a e kakai 'oku kau ki he ngaue, mo e kakai 'o e fonua
4. Fai pou pou 'a hono tataki mo pule'i e ngaahi tu'utu'uni ngaue mo e founa fakahoko fatongia	Ngaahi ngaue ki hono to 'o e 'a vahevahe mo e fakangatangata 'i he tangata moe fefine
5. Ngaue'aki e 'analaiso mo e palani 'oku taumu'a ki he kau ngaue ke faka'ai'ai e fakalalaka 'a e ngaahi taleniti mo e tu'unga taki	Lipooti Fakata'u ki he tu'unga malava 'o e kau ngaue fakapule'anga
6. Ko e palani ki hono fakalalaka hono pule'i mo fakalele 'a e ngaahi ngaue fakapule'anga.	Tali 'e he Kapineti 'a e Palani ki hono fakalalaka hono pule'i mo fakalele 'a e ngaahi ngaue fakapule'anga.



**Ke hoko ko ha kau ngaue fakapule'angá 'oku falala'anga, faka'apa'apa'i pea 'iloa foki 'i tu'apule'anga.**

Ko e taumu'a ngaue ko eni 'oku nau fakapatonu pe ki he fakalelei fakalukufua 'a e kau ngaue fakapule'anga ('i he ngaahi potungue kotoa). 'I he tu 'unga lelei e fakahoko fatongia, 'ikai fakamole pa'anga, tu 'unga 'o e fakahoko e fatongia mo hono tokangaekina e kakai 'i he ngaahi tu'unga lotoloto. 'Oku kau foki ki heni mo e toe mahino ange 'a e ngaahi ngaue ke fai pea mo e founga ke fakahoko'aki. 'E lava ke muimui'i lelei e tupulaki e ngaue'aki ha toe lelei ange hono vakai'i, fua tautau, feako'aki mo fetu'utaki lelei ange 'a e ola 'o e ngaue 'a e Komisoni kiate kinautolu 'oku nau kau mai ki he ngaue.

**2.2 Ko e ngaahi ola mei he ngaahi va'a kehekehe 'o e potungae 'o fakakulupu ki he gaahi va'a mo e ngaahi Polokalama liki**

'Oku 'i ai e ngaahi ola lalahi 'oku nau fenapasi mo e ngaahi ngaue tefito 'a e Komisoni pea 'oku nau fengae'aki ki he ngaahi tefito'i ola lalahi 'a e Komisoni 'a ia ko kinautolu 'eni:

*Tepile 4: Ngaahi Ola 'o e Ngaue 'i hono vahevahe ki he ngaahi va'a 'o e Komisoni*

Ngaahi Polokalama	Ngaahi Ola 'a e Potungae	Ngaahi Ngaue	Va'a 'oku ne tokanga'i
Polokalama 1 <b>Tu'unga Taki, Vakai/ Siofi Fakapotopoto, Polokalama Founga Taki Faka-potungae</b>	<b>Ola 1:</b> Fakahoko fatongia taimi tonu, faka-efika, 'i he tu'unga ma'olunga ki he kau Komisiona, Palemia, Kapineti  pea mo e ngaahi potungue 'a e pule'anga mo e ngaahi va'a ngaue	1.1 Ngaahi ngaue 'a e kau Komisiona 1.2 Fa'u e ngaahi tu'utu'uni ngaue, vakai'i/ siofi fakapotopoto mo e ngaahi ngaue kehe & tufaki ngaahi naunau ki he ngaue 1.3 Siofi e ngaahi ngaue fakapotungae & ngaahi ngaue kehe 1.4 Ngaue faka-komipiuta (ICT)	<b>Leadership (Taki)</b>  <b>Human Resource Management</b>
Polokalama 2: <b>Fakalalakaka ki he kau fakalukufua</b>	<b>Ola 2:</b> Fakatokolahi e kau ngaue fakapule'anga 'oku nau mateuteu, lava 'o pule'i pe kinautolu pea mo ma'u  faka'ilonga fakaako lelei 'oku nau 'i he ngaahi tu'unga falala'anga 'i he mala'e ko hono tataki mo fai e ngaahi tokoni'i he tekinalosia ke tokoni ki hono fakahoko lelei e fatongia.	2.1 Ngaahi ngaue ki hono fakalelei e kau ngaue fakalukufua 2.2 Palani ki hono fakahoko e ngaahi ako ki he kau ngaue fakalukufua 2.3 Ngaahi komiti tokangaekina e ngaahi halafononga 'oe mo'ui ngaue 2.4 Fakalelei ki hono fokotu'utu'u 'o e ngaahi ako pea mo hono fakatokanga'i e ngaahi fakamo'oni ako.	<b>Workforce Development (Taki)</b>  <b>Leadership</b>
Polokalama 3: <b>Fakalalakaka ki he ngaue ha kitu'a</b>	<b>Ola 3:</b> Ko e ngaahi founga 'oku fakatatau ki he ngaue ha kitu'a kuo faka'aonga'i ke fakalalakaka, pule'i mo fakalelei'i e ngaue ha kitu'a 'a e kau ngaue fakapule'anga	3.1 Faiako'i mo tataki 'a e ngaue ha kitu'a 3.2 Vakai'i mo sivi'i e PMS 'a e ngaahi potungae 3.3 Fuatautau mo vakai'i e tu'unga taau e ngaue ha kitu'a 3.4 Ngaahi ngaue ki hono fakalelei e ngaahi me'angaue	<b>Performance Development (Taki)</b>  <b>Leadership Remuneration Human Resources Management</b>
Polokalama 4: <b>Pule'i e koloka ko e kakai</b>	<b>Ola 4:</b> 'Oku fakahoko ha founga fakalelei/ leva'i 'o e kau ngaue 'oku ola lelei ngaue 'aki hono tukutuku mamalie mai e	4.1 Poupou ki he Komisoni & ngaahi ngaue ki he kakai 4.2 Fevahevahe'aki e ngaahi fakamatala fekau'aki mo e ngaue faka-pule	<b>Human Resource Management (Taki)</b>  <b>Leadership</b>

**Ke hoko ko ha kau ngaue fakapule'angá 'oku falala'anga, faka'apa'apa'i pea 'iloa foki 'i tu'apule'anga.**

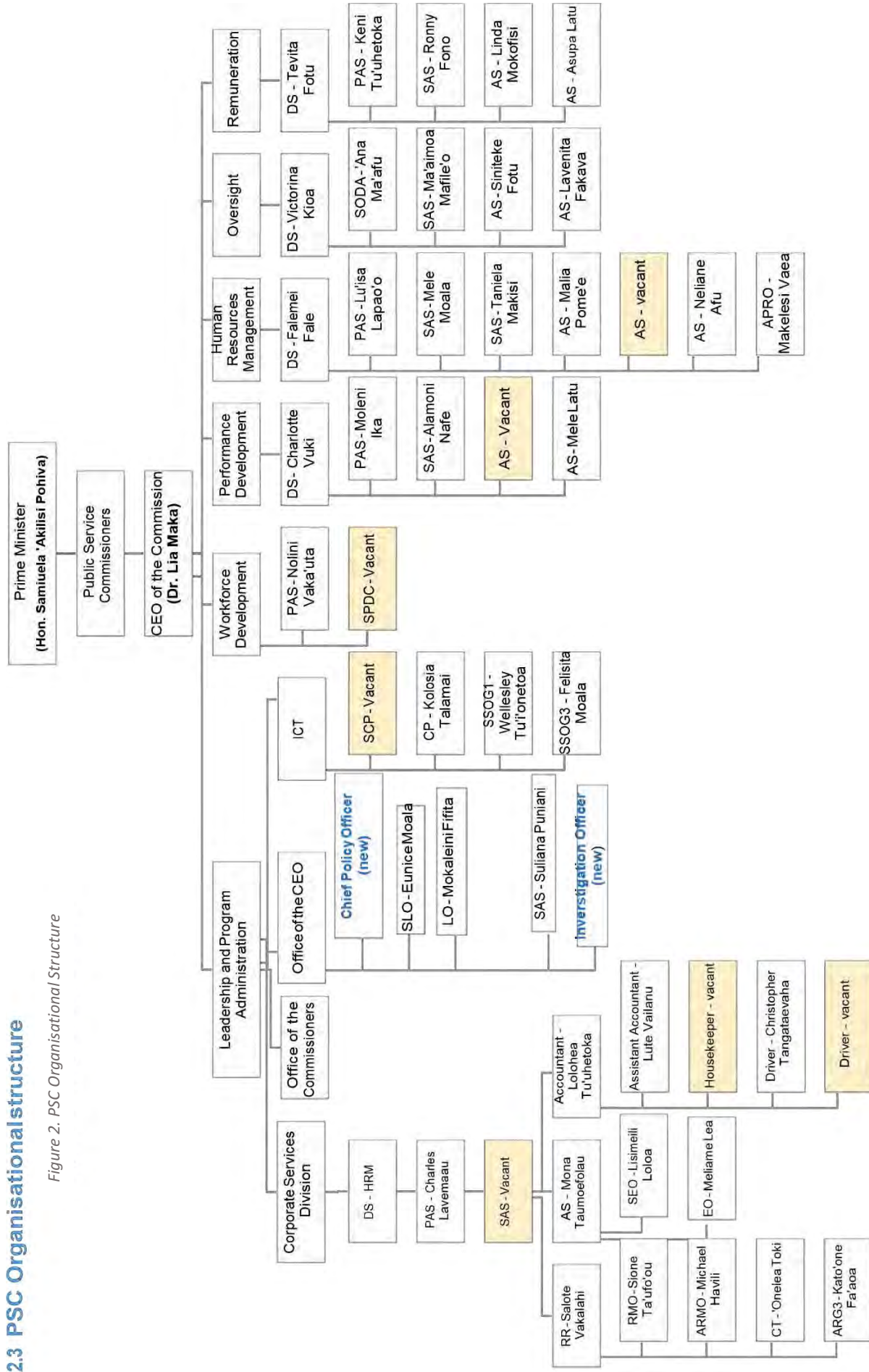
	ngaahi fatongia ngaue ki he ngaahi potungaue	4.3 Tuku atu e ngaahi fatongia ki he ngaue ki he kakai 4.4 Tokanga'i e ngaahi aleapau ngaue	<b>Workforce Development</b> <b>Remuneration</b>
Polokalama 5: <b>Siofi</b> <b>Fakalukufua e fakahoko faongia</b>	<b>Ola 5:</b> Fokotu'u e ngaahi me'angaue ki hono vakai'i e ngaahi founa ki he ako pea nau vakai'i, pule'i mo fakamalohia e fakahoko fatongia mo e ngaahi totongi ki he kau ngaue 'i he ngaahi potungaue	5.1 Founa vakai'i e fakahoko fatongia mo e ngaahi me'a kuo ako mei ai 5.2 Ngaahi fakalelei ki he ngaahi tu'unga 'i he ngaahi potungaue 5.3 Siofi vaofi e ngaahi fakamole ki he kau ngaue fakapule'anga 5.4 Fetu'utaki mo e fengau'e'aki mo e ngaahi hoa ngaue	<b>Oversight (Taki)</b>  <b>All other divisions</b>
Polokalama 6: <b>Ko e Vahe mo e ngaahi monu'ia</b>	<b>Ola 6:</b> 'Oku 'osi ma'u 'e he kau ngaue fakapule'anga ha vahe mo ha monu'ia 'oku taau, vahevahe tatau, 'oku lava e pule'anga 'o feau ke ne faka'ai'ai mo matauhi kinautolu ke 'oua te nau mole/ mavahe mei he ngaue.	6.1Fakalelei ki he ngaahi fokotu'utu'u ki he ngaahi lakanga 'i he ngaue fakapule'anga 6.2Ko ha fa'unga fo'ou ki he Ngaue fakapule'anga 6.3Ko hono fakalelei'i e ngaahi tu'unga 6.4Ko hono vakai'i mei tu'a 'a e fa'unga vahe fo'ou	<b>Remuneration (Taki)</b>  <b>Human Resource Management</b>

**KO E NGAHI FAKAMATALA FAKAMAHINO:**

Ko e ngaahi ola 'e 6 ko eni 'oku kau ai e ngaahi ola ki hono fakaivia mo faka'ataa e kau ngaue 'a e Komisoni ke nau fkalakalaka kinautolu pe ke lava ai ke nau fakahoko lelei hono fakahoko atu e ngaahi ngaue ni ki he ngaahi potungaue kehekehe 'a e pule'anga. 'Oku fakaikiiki atu ia 'i he Konga 2.3 ki he ngaahi palani ki he fakalelei lalahi.

### 2.3 PSC Organisational structure

Figure 2. PSC Organisational Structure





## **Ke hoko ko ha kau ngaue fakapule'angá 'oku falala'anga, faka'apa'apa'i pea 'iloa foki 'i tu'apule'anga.**

### **2.4 Fakama'opo'opo 'o e Ngaahi Ngaue Fakalelei kuo palani**

'Oku 'i ai 'a e angi ki ha 'kau ngaue fakapule'anga 'oku toe ngaue lelei ange pea tokanga mavahe ki he ngaahi ola 'o e fakahoko fatongia 'a ia 'oku fu'u fiema'u ia ke 'i ai e ngaahi ngaue fakalalakaka ki he ngaahi ngaue tefito 'a e pule'anga. Ko e fa'unga fo'ou ki he vahe mo e ngaahi monu'ia, ko e ngaahi founa pule ki he koloa faka-pa'anga pea mo hono leva'i hono tokangaekina e fakahoko fatongia, ko e konga 'o e ngaahi fakalelei; pea 'oku tataki ia 'e he Komisoni. 'Oku kei fiema'u pe foki mo e ngaahi fengau'aki lelei 'o hange ko eni:

#### **i) Fakalelei ki hono fakakalakalasi e ngaahi lakanga pea mo e fa'unga fo'ou ki hono vakai'i e tu'unga mateuteu e kau ngaue**

Ko e fakakalakalasi e ngaahi tu'unga ngaue kuo te'eki pe ke vakai'i ia pe 'oku fiema'u ke liliu pe fakalelei'i pea kuo fuoloa ta'u hono ngaue'aki. Ko e fakatu'utu'unga ko eni 'oku ha mai leva 'a e fiema'u fakavavevave ke fai ha ngaue ki hano fokotu'u ha fa'unga fo'ou ki hono vakai'i e tu'unga mateuteu 'o e kau ngaue. Ka 'oku 'i ai e ngaahi pole koe'uhi ko e ngaahi lakanga 'e ni'ihi 'oku matu'aki fu'u fiema'u ia ke fai hano vakai'i ke fakalelei'i. Ke fakahoko lelei eni, ko e ngaue ko ia na'e fakahoko 'e he Pangike 'Esia 'oku fiema'u ia ke faka'osi pea ke kau ai mo e ngaue ki he fa'unga ke vakai' 'aki e tu'unga mateuteu e kau ngaue. Ko e ngaahi fiema'u tomu'a foki eni kae toki lava 'o fakahoko hano tukutuku atu e ngaahi mafai pule 'e ni'ihi ki he ngaahi potungaue.

Ko e ngaahi pole ki hono fakahoko e ngaue ki he ngaahi tu'unga vahenga 'e fai e matu aki tokanga ki ai 'o ka kakato e ngaue ki he fakakalakalasi e ngaahi lakanga; pea mo ha kakato e ngaue ki he fa'unga ki hono vakai'i e tu'unga mateuteu 'o e kau ngaue fakapule'anga. Ko e ngaue ki hono vakai'i e ngaahi tu'unga vahenga 'oku totonu ke kakato ki Sune 2019 ka 'oku 'i ai mo e ngaahi ngaue kehe kuo pau ke fakakakato mo ia, 'o kau ki ai e fa'unga ki hono vakai'i e tu'unga mateuteu mo taau, 'a ia 'oku fiema'u ki ai e tokoni fale'iu mataotao ia 'aia 'oku 'i ai e faka'amu 'e lava ke fakakakato eni 'i he aleapau fakatokolahi 'i he ta'u 'e 3 ka hoko mai.

#### **ii) 'Ahi'ahi'i 'a e fa'unga ki hono vahevahe 'a e ngaue ki he koloa 'a e Fonua, ka ko e kau ngaue fakapule'anga**

'I he taimi lolotonga, ko e ngaahi ngaue ki hono takanga'i e kau ngaue 'i he ngaahi potungaue 'oku kei fakahoko pe 'e he Komisoni. Kuo tali foki 'e he Komisoni ke tukutuku atu e ngaahi fatongia ko ia ki he potungaue takitaha pea 'oku fiema'u e 'ahi'ahi'i 'a e founa pule ko eni 'i he taimi ko ia 'o e lipooti ni, ko e taha 'o e ngaahi ngaue fo'ou 'a e Komisoni. Ko e faingamalie eni ki he ngaahi potungaue ke nau tokanga ki he 'enau kau ngaue takitaha ka e 'ataa 'a e Komisoni ia ke fakaloloto 'ene siofi fakalukufua e ngaahi ngaue, mo tokanga ki he fakahoko e ngaahi fale'i ki he fa'u e ngaahi tu'utu'uni ngaue. 'Oku 'i ai e 'amanaki 'e hikito 'a e faka'ilo e ngaue ni, 'o kau ki ai mo e ngaahi ako ke fakaivia e kau ngaue ke nau fai e ngaue ni. 'Oku fiema'u leva mo e fale'i faka-tekinikale ke pou pou ki hono fakahoko e ngaue ko eni 'i he aleapau fakatokolahi ko eni ki he polokalama fakalelei ko eni.

Ko hono tukutuku atu e ngaahi fatongia ko eni ko e faka'ilonga ia 'o e fakautuutu e falala ki he kau taki potungaue ma'olunga pea mo 'enau ngaahi potungaue ke nau lava pe 'o leva'i 'enau ngaahi ngaue, kae tukuange 'a e Komisoni ke nau tokanga taha ki hono vakai fakalukufua e ngaahi ngaue pea mo hono fokotu'u e ngaahi tu'unga ke fai ki ai e tulifua. Ko e kau ngaue fakapule'anga ngaue lelei mo taimi tonu 'oku fai ki ai e 'anau.

**Ke hoko ko ha kau ngaue fakapule'angá 'oku falala'anga, faka'apa'apa'i pea 'iloa foki 'i tu'apule'anga.**

**iii) Ngaue ki hono fakalelei e fakahoko fatongia – Founga fakaholoholo/veteki e ngaahi palani fakata'u ki he ngaahi palani taautaha; tokanga mavahe ki he Talekita Pule Ma'olunga**

Ko e ta'u eni 'e tolu 'a e fakahoko e ngaahi ngaue ki he PMS pea 'oku 'ikai tuku hono fakatonutonu fakapatonu 'o fakatatau ki he ngaahi me'a kuo mau ako mei he fononga kuo mau fai, ke faka-'asi lelei 'a e fehokotaki 'a e fakahoko fatongia fakataautaha ki he ola 'o e fakahoko fatongia fakakatoa 'a e potungau fakalukufua.

Ko e ngaue lahi eni ke fakalelei'i e fakahoko fatongia fakalukufua 'a e ngaahi potungau. Kuo kakato 'a e 'uluaki vakai'i e ngaue 'oku lolotonga fakahoko he ngaahi potungau. Ne lava hono faka'ilonga'i hono kamata e ngaahi ngaue pea ne fakahoko ai 'e he Komisoni 'a e 'uluaki 'ahi'ahi/ pailate 'a e polokalama. Ko e taumu'a 'o e ta'u ni ke fakamahino e fehokotaki e Palani Fakata'u ki he palani ngaue fakataautaha 'a e kau ngaue koe'uhi kae lava 'o vakai'i ai e ngaahi ola 'a e ngaue 'a e Potungau takitaha mei he ola 'o e palani 'a e kau ngaue.

**iv) Ko hono fakatupulaki e taleniti mo e tu'unga taki**

'E hokohoko atu hono toutou analaiso e tu'unga ngaue fakapule'anga pea mo hono fakatupulaki e ngaahi taleniti pea faka'ai'ai ha kau taki 'o ngaue'aki hano teuteu'i kinautolu ke nau lava 'o matatali e liliu, poupou'i e ngaahi 'ulungaanga taau pea tokaki ha laumalie faka-sevaniti, fakapalofesinale, pea mo fakataki foki. 'Oku fo ou ki he palani ko eni 'a e ngaahi ako (Ako 'o e 'Atamai) ki he taki lelei 'oku fakalele ia 'e he Kulupu fakafeohi fakavaha'apule'anga 'a e to'utupu mei Kolea, ko e kulupu 'oku poupou ki ai e Palemia. 'E fakafou foki eni 'i he tokoni 'a e Pule'anga Nu'u Sila mo 'Aositelelia pea 'e kau ki ai e kau ngaue 'i he Schedule 2 'i he'ene kau ki he ngaahi ngaue 'a e fakalelei ki he ngaue fakapule'anga fika 1.1.5.2.

Ko e ngaahi ako ko eni 'a e Kulupu fakafeohi fakavaha'apule'anga 'a e to'utupu mei Kolea te nau fakahoko e ngaahi Ako 'o e 'Atamai pea 'e fakahoko eni 'i he ongo kongalalahi 'e 2 'i hono kotoa e ngaahi potungau fakapule'anga. Ko e ngaahi fakamole ki he'enu 'i Tonga ni fekau'aki mo e nofo'anga 'e fakahoko ia 'e he Komisoni.

'E 'i ai foki mo e tokoni mavahe ki he kau Talekita Pule Ma'olunga 'o tanaki eni ki he ngaahi ako mo e kau ngaue. Koe ngaahi lesioni mei he takai hono ua 'i he kau taki ngaue ma'olunga mo e kau ngaue (2017/2017) 'oku fiema'u ai e poupou ke hokohoko atu ki he takingau ma'olunga pea mo honau kau supavaisa; pea mo ha fakalelei foki ki honau va mo honau kau Minisita (fakalelei ki he ngaue fakapule'anga 1.1.5.3). 'Oku fiema u ai heni 'a e hokohoko atu ha fale'i fakatekinikale mataotao ke fakamalohia e ngaue 'a e taki ngaue ma'olunga pea moe ngaahi me'angaue ke toe lelei ange e va fengau 'aki mo e Minisita ke fakalelei'i e taliui ki he pule'anga 'i he ngaahi fatongia 'oku totonu ke nau fakahoko pea mo e ngaahi ola 'enu fakahoko fatongia. Na'e 'ikai foki ke 'i ai ha pa'anga ke totongi 'aki e tu'unga Tokoni Komisiona 'a ia na'e kole 'i he 2018/19 pea ko e fale'i mataotao ki he ngaue ni ne fakahoko ia 'e ha fale'i fakatekinikale mataotao mei tu'apule'anga.

**v) Ko e ngaahi matamama 'i he ngaahi tu'utu'uni ngaue ke fakalelei'i 'aki e tu'unga malava 'o e fakahoko e ngaahi ngaue pea mo e pule lelei**

Koe'uhi kuo lahi e ngaahi founga ngaue 'oku 'ikai mahino kae'uma'aa 'a e 'ikai mahino e ngaahi me'angaue ke fua 'aki e to'onga mo e 'ulungaanga 'a e kau ngaue fakapule'anga, 'oku 'i ai e matu'aki

## **Ke hoko ko ha kau ngaue fakapule'angá 'oku falala'anga, faka'apa'apa'i pea 'iloa foki 'i tu'apule'anga.**

fiema'u ke mahino 'a e ngaahi fakahinohino/ tu'utu'uni fekau'aki mo e fakamo'oni ta'etotonu ki ha me'a, 'ikai fakahoko totonu e fatongia hoto lakanga, mo faiangatonu 'i he ngaue.

'Oku fu'u fiema u leva 'a e ongo lakanga fo'ou ko eni ko e 'Ofisa Ma'olunga ke tokanga'i e Ngaahi Tu'utu'uni Ngaue pea pehee ki ha tokotaha fakatotolo ke ne fakatotolo'i e ngaahi ta'efefiemalie'aki mo e ngaahi launga kehe kae 'ataa 'a e Fale'i Fakalao ia 'a e potungaue ke tokanga taha pe ki he ngaahi hopo 'a e potungaue. Kuo tupu fakautuutu e ngaahi keisi 'o hono maumau'i e lao 'a e kau ngaue fakapule'anga 'i he ngaahi ta'u kuo maliu atu – ni'ihi 'i he fakamo'oni loi, maumau'i e ngaahi lao 'i he tu'utu'uni ki he kau ngaue fakapule'anga mo e ngaahi maumaulao kehe pe. Ko e 'ikai mahino ko ia 'a e ngaahi tu'utu'uni ki he ngaahi hia ni 'i he 'ene ha 'i he tohi tu'utu'uni ki he kau ngaue fakapule'anga 'oku tu'u fehanga'angai ia mo e faka'amu ke ma u ha ngaahi potungaue fakapule'anga 'oku 'ata kitu'a mo ngaue 'aufuato. 'Oku tokanga e Komisoni he ta'u ni ki hano fakalalakaka e tataki ki he;

- i) fakamo'oni loi, ngaue ta'etotonu
- ii) fepakipaki e tu'ungatokanga
- iii) To'onga 'oku 'oange 'aki e faingamalie ngaue ki he kakai fefine pea mo e
- iv) To'onga fakaehaua tu'unga 'i he ngaahi 'uhinga fakakakano 'i he ngaue fakapule'anga

'Oku 'i ai e fiema'u fakavavevave ki ha tokotaha Fale'i Fekau'aki mo e ngaahi Tu'utu'uni Ngaue pea mo ha tokotaha fakatotolo he ko e Loea 'a e Potungaue 'oku lolotonga ma'utangia ia 'i he ngaahi hopo mo e ngaahi ngaue mo e fiema'u faka-lao kehe ia 'a e Komisoni.

### **vi) Ko e Ngaue ki he Palani ki hono pule'i 'o e Kau Ngaue Fakapule'anga**

'Oku fakatokanga'i 'e he palani ko eni 'a e fiema'u ke 'i ai ha palani ki hono pule'i e kau ngaue fakapule'anga ke tokoni ke fakatoka, poupuu mo muimui'i 'a e ngaue kuo lava 'i he ngaahi palani faka-potungaue pea mo e ngaahi fiema 'u 'a e pule 'anga.'oku fiema'u e tokoni fakafale'i mei tu'a (TA) ke fakakakato eni ki he 2021/2022 he 'e tokoni ia ki hono fakamalohi 'a e ngaahi ola 'o e TSDF II, tautautefito eni ki hono faka'au ki mu'a 'a e ngaue 'a e pule 'anga fakalukufua ki he ngaue lelei mo taimi tonu ange, fakahoko ngaue 'oku taau mo totongi 'oku 'oange pea mo e 'ata kitu'a foki.

### Faka'au e ngaue ki he ME pea mo hono 'analaiso e fakamatala

Ko hono hokohoko e tanaki fakamatala, fokotu'utu'u mo hono analaiso 'i he ngaahi savea, fakama'opo'opo fakamatala mo e 'analaiso 'e fakahoko ia mo e tokanga mavahe ki he fkafaikehekehe'i e fakamatala pea moe ngaahi talanoa ke fakamatala mo muimui'i'aki e kau ngaue fakapule'anga, ngaahi pole fakapotungaue, nga'unu e ngaue pea moe faitu'utu'uni.

'E tokoni eni ki he sio fakalukufua, siofi fakataha mo hono vakai'i mo sivi'i e ngaahi ngaue kuo 'osi ngaue'aki 'e he komisoni (ngaue fakataha ki ai e sio fakalukufua, pule'i e koloa ko e kakai moe polokalama ki he kau ngaue fakalukufua, ngaahi palani fakalalakaka, ko 'enau ngaue mo e kau ngaue fakapatiseti moe ngaue'aki e pa'anga. Ko e ngaue ki he fakalelei ki he fakamatala fekau'aki moe kau ngaue mo hono alaisa e mamata ai ki he fakalelei 'i he ngaahi lipooti fekau'aki mo e kau ngaue mo ha founga lipooti malohi ange ki he koloa ko e kakai.

### Liliu e fakamatala ke tauhi 'i he 'initaneti

Ko e ngaue ki hono liliu e founga hono tufaki e ngaue 'e tokoni ia ki he taimi 'o tukutuku atu ai e ngaahi fatongia ki he potungaue takitaha. 'Oku kei lahi pe 'a e ngaue 'oku kei fai pe 'i he founga motu'a pea



## **Ke hoko ko ha kau ngaue fakapule'angá 'oku falala'anga, faka'apa'apa'i pea 'iloa foki 'i tu'apule'anga.**

'oku tupu ai e toloi e ngaue. Ka kuo fai e feinga lahi pea kuo lava ke liliu e fakalamatala ke tauhi pe 'i he 'initaneti he ta'u fakapa'anga ko eni. 'E kakato e ngaue ko eni ki hono ngaue ki he ngaahi fakamatala ko eni koe'uhi ko e talanoa ki he e-government (fakalele e pule'anga ngaue'aki e me'angaue 'i he 'initaneti pe). Ko e ngaue ke fai ko hono fakapapau'i e me'angaue (module) ke ne fakafetu'utaki e ngaahi lekooti mo e fakamatala ko eni mo e founa fai-vahe 'a e Falepa'anga. 'Oku 'i ai e 'amanaki 'e toe ngaholo ange ai e fakahoko fatongia.

### **2.4.1 Ngaahi 'UHINGA ki he Ngaahi Liliu ki he Patiseti mo hono ngaahi vahevahe**

Ko e patiseti mei he 2018/2019 ko e \$2,092,800. Ko e patiseti kuo palani ki he 2019/2020 ko e 2,080,600. 'Oku holo eni 'aki e \$12,200 (0.6%) koe'uhi ko e to'o e 'initaneti pea mo e ngaahi totongi fetu'utaki telefoni; pea mo e holo 'i he ngaahi vahenga. Ka 'oku kei 'i ai pe 'a e ngaahi fiema'u fakavavevave 'oku te'eki 'asi ia 'i he patiseti ko eni. Ko e ngaahi lakanga fo'ou 'e ua 'oku fu'u fiema'u ke lava 'o nga'unu e ngaahi ngaue ki hono a'usia e ngaahi me'afua ki he ngaue taimi tonu, ngaue lelei fakatatau ki he pa'anga kuo tuku ki ai pea mo e pule lelei 'i he ngaue fakapule'anga.

Ko e lakanga 'e 2 'oku fu'u fiema'u ki hono ngaue'i e palani ke tokoni ke a'usia 'e he pule'anga 'ene ngaahi taumu'a. Ko e ongo lakanga ko eni 'oku fiema'u ki ai 'a e **\$49,730.00**.

Ko e ongo lakanga 'e 2 (Pule Fale'i ki he Ngaahi Tu'utu'uni Ngaue, fai fakatotolo) ko e fiema'u ia ki he ngaue fakavavevave mo tokanga ki he ngaahi tu'utu'uni ngaue 'a e Komisoni kuo tomui mo tuai koe'uhi ko e ngaahi mataamama 'i he tu'utu'uni ngaue tautautefito ki he 'ene fakamole ki he pule'anga 'i he ngaahi keisi ki hono ngaue hala 'aki e lakanga.

'Oku kei tauhi pe 'a e kau ngaue te'eki tu'uma'u 'e toko 5 ke tokoni ki he ngaahi ngaue vakai'i mo muimui'i e ngaahi fatongia kuo palani ki he ta'u 2019 – 2022. Ko e 'uhinga eni kuo lava ai 'o fetukutuku e ngaahi fakamatala 'o tauhi 'i he 'initaneti ko e ngaue 'a e ni 'ihi ko eni.

#### **1. Ko e totongi 'o e 'ofisi Tungi Colonnade**

Koe nofo totongi ae PSC ihe 'ofisi Tungi Colonnade oku feunga ia moe \$132,700. Oku te'eiki ke pau pe e fakalelei fakaku ae ofisi motua.

#### **2. Me'alele Fo'ou**

Ko e fokotu'u ke fakatau ha me'alele fo'ou 'a e Komisoni . 'I he ta'u 'e 2 kuohili, kuo feinga e Komisoni ke tuku atu e me'alele shuttle pea mo e veeni Prado kuo na fakatou ta u eni 'e 10. Ko e veeni 'e taha 'oku 'i ai e ki'i maumau si'isi'i pe ki he sio'ata mu'a mei he Saikolone ko Gita pea 'oku toutou fiema'u ke sevesi mo ngaohi e ngaahi maumau 'i ai. 'A ia leva 'oku 'ikai ha me'alele lelei 'a e 'ofisi ke fakahoko 'aki e ngaahi fatongia tukukehe pe 'a e me'alele 'a e Talekita Pule Ma'olunga.

'Oku totonu ke fakatokanga'i ko ha liliu mo ha feto'aki, feliuliuaiki 'o kau ki ha totongi ki he PMS 'i he taimi 2019/2020 'oku 'ikai ha ia 'i he patiseti.

**Ke hoko ko ha kau ngaue fakapule'angá 'oku falala'anga, faka'apa'apa'i pea 'iloa foki 'i tu'apule'anga.**

Fika 3: Patiseti ki he ngaahi fakamole hokohoko pe, fakalalakaka mo e koloa (pa'anga & kehe)

Patiseti (\$m)	2018/19	2019/20 b1	2020/21 b2	2021/2022 b3
<b>Fakamole/ Ngaahi totongi</b>	<b>2,189,219</b>	<b>2,151,019</b>	<b>2,151,019</b>	<b>2,151,019</b>
Kau Ngaue tu'uma'u(10xx)	1,338,600	1,352,600	1,352,600	1,352,600
Kau ngaue te'eki tu'uma'u(11xx)	30,000	20,700	20,700	20,700
Folau, Ngaahi fetu'utaki(12xx)	136,100	102,700	102,700	102,700
Ngaahi monomono, ngaue kehe (13xx)	47,123	33,973	33,973	33,973
Fakatau koloa & sevesi (14xx)	533,700	567,400	567,400	567,400
Pa'anga tokoni mo e fe'aveaki (15xx)	3000	3,000	3,000	3,000
Ngaahi Koloa (20xx)	100,696	70646	70646	70646
<b>Ngaahi Fakamole Angamaheni</b>	<b>2,092,800</b>	<b>2,080,600</b>	<b>2,080,600</b>	<b>2,080,600</b>
Kau Ngaue tu'uma'u(10xx)	1,338,600	1,352,600	1,352,600	1,352,600
Kau ngaue te'eki tu'uma'u(11xx)	30,000	20,700	20,700	20,700
Folau, Fetu'utaki(12xx)	136,100	102,700	102,700	102,700
Ngaahi monomono, Ngaahi Ngaue kehe(13xx)	30,300	24,600	24,600	24,600
Fakatau Koloa mo e Sevesi(14xx)	533,700	567,400	567,400	567,400
Tokoni mo e Fe'aveaki (15xx)	3000	3,000	3,000	3,000
Ngaahi Koloa(20xx)	21,100	9,600	9,600	9,600
<b>Fakamolemole ki he Fakalakaka</b>	<b>96,419</b>	<b>70,419</b>	<b>70,419</b>	<b>70,419</b>
Ngaahi monomono, Ngaahi Ngaue kehe (13xx)	16,823	9,373	9,373	9,373
Fakatau Koloa mo e Sevesi (14xx)	0	0	0	0
Koloa(20xx)	79,596	61,046	61,046	61,046

### 3 Patiseti mo e Kau Ngaue 'a e Komisoni

b: patiseti; p: fakaangaanga; r: fakalelei 'i; b1 mo e b2 fuofua patiseti ia ki he ongo ta 'u e 2 mei he patiseti ta 'u 3  
Figure 3. Tokolahi fakakatoa e kau ngaue 'a e Komisoni

Kalasi	2017/18b	2018/19b2	2019/20b3	2020/21b4	2021/2022b5
Kau Ngaue Tu'uma'u					
Kau 'ofisa pule ma'olunga(Band C to H)	5	5	5	5	5
Kau ngaue fakapalofesinale(Band I to L)	30	31	30	30	30
Kau ngaue kehe(Band M to S)	13	13	13	13	13
Tokolahi fakakatoa kau ngaue tu'uma'u	45	49	48	48	48
Kau ngaue te'eki ai tu'uma'u	4	6	5	5	5
Tokolahi fakakatoa e kau ngaue	49	55	53	53	53
<b>Ngaahi fakamole angamaheni 'a e Potungau</b>	<b>1,840,200</b>	<b>2,092,800</b>	<b>2,269,783</b>	<b>2,269,783</b>	<b>2,269,783</b>

**Ke hoko ko ha kau ngaue fakapule'angá 'oku falala'anga, faka'apa'apa'i pea 'iloa foki 'i tu'apule'anga.**

**4. Ko e Ngaahi Polokalama 'a e Komisoni mo hono ngaahi va'a**

**4.1 Polokalama 1: Tu'unga Taki, Ngaahi Tu'utu'uni Ngaue, Visone 'oku Mafakakaukaua, Pule ki he Potungaue (Leadership, Policy, Strategic Foresight, Corporate Governance)**

**Ko e ngaahi va'a 'o e polokalama ko eni**

Ko e va'a ko eni ki he Tu'unga Taki, Ngaahi Tu'utu'uni Ngaue, Sio kuo Mafakakaukaua mo e pile ki he Potungaue 'oku tokanga'i ia 'e he kau komisiona pea mo e Talekita Pule 'o e Komisoni pea 'oku nau fakahoko 'a e ngaahi fale'i ki he Palemia ki hono fakahoko 'a e Lao ki he Ngaue Fakapule'anga. 'Oku tataki mo leva'i 'e he Talekita Pule 'o e Komisoni 'a hono fakahoko 'a e polokalama ni 'i he 'ofisi 'o e komisoni pea mo e ngaahi va'a ngaue kitu'a 'a e ngaahi potungaue 'a e pile 'anga.

**Ko e Kau kasitoma tefito**

Ko kinautolu 'oku tefito ki ai e fakahoko 'a e fatongia 'o e va'a ko eni, ko e 'Eiki Palemia, Kapineti, kau Takingaue Ma'olunga 'o e ngaahi potungaue 'a e pile'anga.

**Ola 'o e Polokalama**

Ko e ola 'o e ngaue 'a e polokalama ko eni

*'ke fakahoko 'a e sevesi 'oku taimi tonu, faka-'efika, taliangi, ki he tu'unga ma'olunga mo'oni ki he kau komisiona, Palemia, Kapineti pea mo e pile'anga fakakatoa'.*

Ko e ngaahi ola eni;

Ngaue ola	Ngaue 'a e Patiseti	Levolo
<p><b>1.1: faitu'utu'uni 'oku taau, 'ata ki tu'a mo tatau</b></p> <p>-1.1.1 Ngaahi faitu'utu'uni 'a e Komisoni</p> <p>1.1.2 Ko e ngaahi lipooti fakata'u 'oku nau muimui ki ai</p> <p>- 1.1.3 Fakahoko e ngaahi fale'i ki he fa'u e ngaahi tu'utu'uni ngaue pea moe ngaahi lipooti 'a e kau Komisiona</p> <p>-1.1.6 Tu'uaki mo fili e kau talekita pile</p> <p>-1.1.7 Vakai'i e ngaue 'a e kau talekita pile</p> <p><b>1.2 Ngaue ki he ngaahi tu'utu'uni ngaue, visone 'oku matauhi,pea mo hono fakanga'unu e ngaahi me'angaue:</b></p> <p>-1.2.2 Ngaahi matamama he tu'utu'uni ngaue</p> <p>1.2.3 Ngaahi lipooti 'o e ngaahi fetu'utakinga faka-potungaue</p> <p>1.2.4 Va mo e kasitoma</p> <p>1.2.5 Fakanga'unu e ngaahi me'angaue</p>	<p><b>1.1.5 Taki Lelei (SF 1: Fakalelei ki he Ngaue Fakapule'anga)</b></p> <p>1.1.5.2 Fakalelei e falei' ki he tu'unga Taki mo e tu'utu'uni ngaue</p> <p>1.1.5.3 Fakalelei ki he fetu'utaki 'a e Minisita mo 'ene kau ngaue</p>	<p><b>Mahu'inga 'aupito</b></p>



**Ke hoko ko ha kau ngaue fakapule'anga 'oku falala'anga, faka'apa'apa'i pea 'iloa foki 'i tu'apule'anga.**

<p><b>1.3 Pule'i e ngaue'anga</b></p> <p>-1.3.1 Palani fakata'u ki hono leva'i lelei e ngaue'anga</p> <p>1.3.2 Kumi kau ngaue mo hono fakangaue'i kinautoliu</p> <p>1.3.3 Ngaahi Koloa Tu'upau</p> <p>1.3.4 Ngaahi 'Atita</p> <p>1.3.5 Leva'i e pa'anga</p> <p>1.3.6 Nga'unu holo 'a e patiseti</p> <p>1.3.7 Fakatau Koloa</p> <p>1.3.8 Ngaahi Pa'anga tokoni ki he fakalalakala</p> <p>1.3.9 tauhi e ngaahi lekooti</p>		
<p><b>1.4 Ngaahi ngaue ICT 'oku tokoni ki he fakatupulaki e ngaue 'a e potungae</b></p> <p>1.4.1 nga'unu fakalotopotungae 'a e ngaahi ngaue fekau'aki mo e kau ngaue</p> <p>1.4.2 fa'unga 'o e netiueka/ fetu'utaki'anga</p> <p>1.4.3 pule'i e tauhi 'anga fakamatala</p> <p>1.4.4 fakama'opo'opo 'o e vahe 'a e kau ngaue</p>		

'Oku fakamatala faka'auliliki eni 'i he palani fakata'u ki hono fakalele 'a e potungae.

**4.1.1 Ola felāve'i 1: 'Ofisi 'o e Kau Komisiona pea mo e 'Ofisi 'o e Talekita Pule Ma'olunga**

Palani Ngaue 'a e Komisoni 'a e Kau ngaue fakapule 'anga 2019/2020	Ola 'oku ofi ki ai	'Uluaki 'ata	Taketu				Patiseti ki he 2019/20	Ko e ngaahi taumu'a 'i he ngaahi taumu'a langa fakalalakala ka tu'uloa	Fika 'o e ola ha mai
		2018/19	2019/20	2020/21	2021/22				
Ola ha ki tu 'a	Ngaahi Ngaue 'oku palani								
1.1 Ke fakahoko 'e he Komisoni honau ngaahi fatongia kuo tu'utu'unia 'i ha founga 'oku taau, 'ikai fakapalata	1.1.1 Ngaahi keisi mo e ngaahi tu'utu'uni ki ai	% 'o e ngaahi tu'utu'uni kuo talaki	80%	85%	90%	90%	10%	5.1	16.6.2
		% 'o e ngaahi launga ki he komisoni 'i ha'anau tu'utu'uni kuo lava 'o solova	3 : 1	3:1	3:1	3:1			
	1.1.2 Ko e ngaahi lipooti fakata'u 'oku maau 'i Sepitema 'o e ta 'u kotoa.	Lipooti Fakata'u kuo fakahu 'i hono taimi totonu	1	1	1	1			

**Ke hoko ko ha kau ngaue fakapule'angá 'oku falala'anga, faka'apa'apa'i pea 'iloa foki 'i tu'apule'anga.**

ha pea taimi tonu ki hono kotoa 'o e kau ngaue fakapule'anga	1.1.3 Ngaahi fale'i ma'olunga mo 'ikai faka-politikale ki he ngaahi tu'utu'uni ngaue ki he Palemia	% 'o e ngaahi fale'i 'oku 'ikai fakapolitikale pea mo e ngaahi fale'i ki he tu'utu'uni ngaue ki he Palemia	80%	80%	90%	90%	Hange koi a 'i 'olunga	16.7.1	
	1.1.4 Fiemalie 'a e Talekita Pule ki he ngaahi ola hono vakai'i 'e he kau komisiona 'a e kau Talekita Pule	% tu'unga fiemalie 'a e kau talekita pule	0	60%	70%	70%			
	1.1.5 Ngaahi ngaue ki he ngaahi tu'utu'uni ngaue kuo fakahu mai pea tali/ fakatokanga'i	% 'o e ngaahi tu'utu'uni ngaue kuo fakahu ki Kapineti	70%	80%	80%	90%			
	1.1.6 Ko hono tu'uaki mo fili e kau Talekita Pule – kuo fakafonu e ngaahi lakanga 'i he founa totonu	% hono lava 'o fakangaue'i e kau Talekita Pule	60%	100%	100%	100%			
	1.1.7 Ko e ola hono vakai'i e ngaue 'a e Talekita Pule pea 'oku ne a'usia 'a e ngaahi 'amanaki (fokotu'u mei hono 'uluaki vakai 'i 2016/ 17 PMS)	Ngaahi ola hono siofi e ngaue 'a e Talekita Pule kuo 'osi paasi mei Kapineti	16	16	18	18			
	1.2 Fa'u 'o e ngaahi tu'utu'uni ngaue, Pea mo hono fakanga 'unu e ngaahi koloa	1.2.1 Tali e Fakahinohino ki he 'Uluangaanga 'e he 'Eiki Palemia moe Kapineti	Tali 'e he Kapineti 'a e Fakahinohino ki he 'Uluangaanga	1	1	1			1
1.2.2 Ko e ngaahi tonounou 'i he tu'utu'uni ngaue 'oku fakahoko e ngaue ki ai (Ngaahi lao, ngaahi levolo he tu'utu'uni)		Ngaahi tu'utu'uni 'a e Kapineti	70%	80%	80%	90%			
1.2.3 Lipooti ki he tu'unga e ngaue ki he fakalelei ki he fa'unga 'o e ngaahi		Lipooti ki he tu'unga e ngaue 'i he taimi 'oku fiema 'u ai	1	1	1	1	16.7	16.7.1	

**Ke hoko ko ha kau ngaue fakapule'angá 'oku falala'anga, faka'apa'apa'i pea 'iloa foki 'i tu'apule'anga.**

	tu'utu'uni ngaue fakataha							
	1.2.4 Ha kitu'a 'a e va fengau'e'aki lelei mo e kasitoma	% 'o e ola lelei mei he fakamatala 'a e ngaahi hoa fengau'e 'aki	60%	70%	80%	80%		
	1.2.5 Ngaue 'a e ongo Fale'i Fakatekiniale pea ngaue mo e ngaahi me'angaue (totongi)	Ngaue 'a e Fale'i Fakatekiniale	2	2	2	2		
<b>1.3 Founga Pule'i 'o e Ngaue'anga</b>	1.3.1 Fakahu e Palani Fakakatoa ki he Potungaue Pa'anga pea moe 'Ofisi 'oe Palemia 'o fakatatau ki he taimi e ngaue pea 'i he fotunga angamaheni	Fakahu 'i he taimi tonu 'a e Palani Fakakatoa ki he Potungaue	1	1	1	1		
	1.3.2 Fakangaue'i mo fokotu'u ki he ngaahi lakanga	% 'o e ngaahi lakanga 'ata kuo fakafonu	60%	90%	90%			
	1.3.3 Ko e lekooti 'o e ngaahi koloa tu'upau 'oku fakafonu 'i he taimi 'oku ma 'u mai ai.	% hono fakakakato e ngaue ki he lekooti ko eni 'o fakahu ki he Potungaue Pa'anga 'i he faka'osinga e ta'u fakapa'anga ko eni	100%	100%	100%	100%	31%	
	1.3.4 Fakahoko e 'atita faka-pa'anga he ta'u kotoa 'i he taimi totonu	% 'o e ngaahi 'isiu 'i he 'atita kuo solova	0	100%	N/A	100%	Hange koi a 'i 'olunga	
	1.3.5 Fenapasi e patiseti ne palani'i mo e fakamole ne fakahoko	% 'o e patiseti kuo ngaue'aki	94%	96%	96%	96%		
	1.3.6 Ko e fakamole 'oku to loto pe he patiseti	Ko e ngaahi nga'unu holo 'a e patiseti ne holo pe 'ikai liliu	21	19	18	17		
	1.3.7 Ngaahi founga 'o e fakatau koloa	% 'o e fai 'o fakatatau ki he	100%	100%	100%	100%		

**Ke hoko ko ha kau ngaue fakapule'anga 'oku falala'anga, faka'apa'apa'i pea 'iloa foki 'i tu'apule'anga.**

	mo sevesi 'oku fakatautu pe ki he Tu'utu'uni Fakatau Koloa mo Sevesi 2015	founga fakatau koloa							
	1.3.8 Ngaue'aki e ngaahi pa'anga tokoni ki he langa fakalalaka 'o fakatautu ki he kole 'a e ICT ne tali	% 'o e patiseti ki he langa fakalalaka kuo ngaue'aki	73%	85%	95%	NA			
	1.3.9 Katoa e ngaahi lekooti ngaue (ngaahi lekooti taautaha) kuo hulu'i (scan) pea tauhi lelei 'i he tauhi 'anga fakamatala	'Oua 'e toe si'isi'iange 'i he peseti 'e 5 'a e hiki 'i he lahi e ngaahi faile taautaha kuo hulu (scan) 'i he ta'u fakapa'anga kotoa pe.	79	-	-	-			
<b>1.4 ICT : Ko e sevesi ICT 'oku lelei mo taau</b>	1.4.1 Ko e ngaahi lekooti fakae'ofisi 'a e Komisoni kuo hiki 'o tauhi 'i he komipiuta pea lava ke ma'u mei he initaneti	% 'o e ngaahi ngaue faka-'ofisi ki he kau ngaue kuo lava 'o liliu ke tauhi 'i he 'initaneti pea tanaki ki ai he taimi tonu (Case Tracking System, CHRIS, uepisaiti)	3	1 Tu'u ma'u pe fakalahi	1 Tu'u ma'u pe fakalahi	-	4%	5.1 5.5 16.6 16.7	5.1.1 5.5.2 16.6.2 16.7.1
	1.4.2 Ko e fa'unga e netiueka 'oku matauhi mo fakalelei'i	% 'o e ngaahi ngaue mo e tokoni faka-ICT kuo kakato	100%	100%	100%	100%			
	1.4.3 Ko e fa'unga 'o e tanaki'anga fakamatala 'oku leva' mo fakalelei'i 'i he taimi tonu	Kuo fokotu 'u lelei e ma 'u 'anga fakamatala kuo kakato	20%	70%	80%	100%			
	1.4.4 Kuo tonu hono fakama'opo'opo e ngaahi vahe mo e monu'ia mo e Potungaue Pa'anga	% 'o e vahe 'a e kau ngaue kuo fakama'opo'opo	80% fakama'opo'opo	90% fakama'opo'opo	NA	NA			



**Ke hoko ko ha kau ngaue fakapule'angá 'oku falala'anga, faka'apa'apa'i pea 'iloa foki 'i tu'apule'anga.**

**Fakama 'opo 'o e Polokalama 1**

Kalasi	Tu'unga Taki, Tu'utu'uni Ngaue, Visone 'oku mafakakaukau, Pule'i e ngaue'anga			
	FY Ta'u fakapa'anga 2018-19	FY Ta'u fakapa'anga 2019-20	FY Ta'u fakapa'anga 2020-21	FY Ta'u fakapa'anga 2021-22
	Patiseti ne fokotu'u	Fakafuofua ki he kaha'u	Fakafuofua ki he kaha'u	Fakafuofua ki he kaha'u
<b>Total Fakakatoa(\$m)</b>				
Hokohoko ma 'u pe(\$m)	0.50	0.58	0.58	0.58
Fakalalaka(\$m)				
<b>Kau ngaue tu'uma'u</b>				
Kau 'ofisa ma'olunga(Band C to H)	1	1	1	1
Kau ngaue palofesinale(Band I to L)	9	10	10	10
Kau ngaue kehe(Band M to S)	13	13	13	13
Fakakatoa Kau ngaue tu'uma'u	23	24	24	24
Kau ngaue te eki ai tu'uma'u	4	5	5	5
Tokolahi fakakatoa e kau ngaue	27	29	29	29

**Liliu 'I he Polokalama 1 mei he Palani Fakapotungaue kuo 'osi pea mo hono Patiseti**

Liliu mei he Palani kuo hili	Hokohoko atu pe	Liliu liki	Liliu lalahi	Fo'ou
------------------------------	-----------------	------------	--------------	-------

**Ko e ngaahi liliu lalahi eni ki he Polokalama 1 ne fakatefito ia 'i he ngaahi ngaue ni:**

1. Kuo fakahoko hano nga'unu holo e ngaahi fakamole 'i he patiseti ke lava 'o fakalahi e totongi ki he kau komisiona koe'uhi ko e toe lahi ange mo loloto 'enau ngaue ki hono vakai'i e fua fatongia 'a e kau Talekita Pule 'o e ngaahi potungaue, pea mo fakatu'uma'u e kau fale'i mataotao 'i he Pule'i e Potungaue mo e Tu'unga Taki. 'E kau foki heni mo e totongi ki he fale'i fakatekinikale mataotao ke tokoni ki he ngaue ni 'o hange koia 'i he 2018/2019 pea ha foki 'i he toe fakalahi e ngaahi totongi ki he ngaahi fakataha mo e ma'u fakataha. 'Oku kau foki heni mo e ngaahi totongi fakalao ki he hopo tangi ko ia 'a Busby Kautoke. Ko e ngaahi totongi ki he ngaahi fakaneifua kuo 'osi fakataha'i kotoa ki he kongá 'o e tafa 'aki Pule ki he hono fakalele 'a e ngaue'anga.
2. Ko e ngaahi folau ki muli kuo hiki kotoa ki he Polokalama 3 (fekau'aki mo e kau ngaue).
3. 'Oku 'i ai e ngaahi lakanga 'e ua (2) 'oku matu aki vivili ke fakafonu ke fakaivia mo fakanga'unu e ngaahi ngaue ki he ngaahi tu'utu'uni ngaue pea mo hono siofi fakalukufua e ngaue. Kuo 'i ai e mahiki 'i he ngaahi keisi 'o hono maumau'i e Ngaahi Tu'utu'uni ki he 'Ulungaanga 'o e Kau Ngaue fakapule'anga ka 'oku fa'a tuai e ngaue ki ai koe'uhi ko e tokotaha pe 'oku ngaue ki ai pea 'i ai e tonounou ' he ngaahi tu'utu'uni ki he ngaue ke lava 'o fakahoko pea mo e fiema 'u ke fai ha fakalelei ki he ngaahi tu'utu'uni ngaue. Ko e fakakatoa e fakamole ki he ngaahi lakanga 'e ua (2) ko eni ko e \$76,610 'a ia ko e 'Ofisa Pule ki he Ngaahi Tu'utu'uni Ngaue 'i he Band I pea moe 'Ofisa Fakatotolo 'i he Band L.

**Ke hoko ko ha kau ngaue fakapule'angá 'oku falala'anga, faka'apa'apa'i pea 'iloa foki 'i tu'apule'anga.**

4. Ngaahi Totongi ki hono ngaue'aki e 'ofisi – 'Oku fe'unga mo e \$132,700 'a e totongi ki hono ngaue'aki e Tungi Colonnade 'i he ta'u pea 'oku malava pe ke hiki e totongi ko eni.
5. 'Oku 'i ai e palani ke fakahoko e fakalelei kakato ki he 'ofisi 'o e Komisoni 'i he ta'u fakapa'anga fo'ou mei he pa'anga tokoni mei Siaina na'e paasi mei he Kapineti (CD1115, 28 Novema 2018). Kuo fakapapau'i e 5000 ki he ngaahi ngaue teuteu ki he fakalelei ka e mahalo 'oku 'ikai fe'unga eni.

**Ke hoko ko ha kau ngaue fakapule'anga 'oku falala'anga, faka'apa'apa'i pea 'iloa foki 'i tu'apule'anga.**

**4.2 Polokalama 2: Polokalama Fakataukei ki he Kau Ngaue Fakapule'anga (Workforce Development)**

'Oku fakahoko e ngaahi fatongia 'a e va'a ko eni ke;

*"fakalelei'i pea ma'u ngofua e ngaahi fakamatala fekau'aki mo e kau ngaue fakapule'anga mo e ngaahi faingamalie ke lava e kau ngaue fakapule'anga 'o ma'u e 'ilo, taukei ngaue mo e ngaahi fakakaukau ke fakalelei'i'aki 'enau fakahoko fatongia, ngaahi hala fononga ki he 'enau ngaue pea ke lava foki 'o fakahoko lelei e ngaahi faka'amu mo e 'amanaki 'a e Ngaue fakapule'anga ke nau ma'u e ngaahi 'ilo mo e poto'i ngaue 'oku 'aonga.*

**Va'a/ Polokalama liki 'oku tokanga ki heni**

Ko e polokalama ko eni 'oku tokanga'i ia 'e he Tokoni Sekelitali ki hono fakatupulekina e Ngaue ha kitu'a (pea 'oku toe tokanga foki ki hono fakalalakaka e Kau ngaue fakapule'anga)

**Kasitoma tefito**

Ko e kau kasitoma tefito ko e:

**fakalotofonua**

Palemia mo e Kapineti, Sea mo e Komisiona 'o e Kau Ngaue Fakapule'anga, kau Talekita Pule pea mo e kau ngaue fakapule'anga.

**tu'apule'anga**

Pangike 'a Mamani, Pangike Fakalalakaka 'a 'Esia, DFAT, MFAT, TNQAB, JICA, Potungau e ki Muli 'a 'a Siapani mo Siaina etc.

**Kasitoma 2 –fakalotofonua**

Kakai 'o e fonua, sekitoa 'ikai fakapule'anga, kinautolu oku nau ma'u/ fakatau e ngaahi koloa pe sevesi pea mo e ngaahi siasi

**Ngaahi ola 'o e polokalama**

Ko e ngaahi ola eni;

Ngaahi Ola	Ngaue 'a e Patiseti	Levolo
<p><b>2.1: Ngaue ki hono fakalalakaka e ngaue fakapule 'anga</b></p> <p>2.1.1 Fakahoko e palani ki he fakalalakaka e ngaue fakapule'anga 'i he tokoni 'a e ngaahi va'a/ kautaha tokoni</p> <p>2.1.2 Fakahoko e ngaahi polokalama ki he kau ngaue 'oku lahi honau mafai/ ivi ke fakalalakaka lelei 'I he ngaue'anga</p> <p>2.1.3 Fakalelei mo siofi e ngaahi fakamatala ki he kau ngaue fakapule'anga faka-kuata</p>	<p><b>1.1.5 Mafai Pule Lelei (SF 1: Fakalelei ki he ngaue fakapule'anga</b></p> <p>1.1.5.3 Fakalelei'i e fetu'utaki 'a e kau Minisita mo 'ene kau ngaue</p> <p>1.1.5.5 Fakalelei ki hono kotoa e ngaahi potungau e i he ngaahi ngaue fakalelei ngaue</p>	<p><b>Mahu'inga 'aupito</b></p>

**Ke hoko ko ha kau ngaue fakapule'anga 'oku falala'anga, faka'apa'apa'i pea 'iloa foki 'i tu'apule'anga.**

2.1.4 Fokotu'u mo fakahoko ha polokalama ako ngaue ki he fanau ako toki 'osi mai mei he 'univesiti/ kolisi		
<b>2.2: Fakahoko e ngaahi ako 'i he Palani ki he kau ngaue fakapule'anga</b> 2.2.1 Fakahoko hano fakama'opo'opo 'o e ngaahi fiema'u ako 'a e kau ngaue		
<b>2.3: Ngaahi komiti ki he halafononga faka-ngaue</b> 2.3.1 Fakahoko e ngaahi komiti tokangaekina e ngaahi ngaue 'a e komiti ni		
<b>2.4: Fakalelei ki he fokotu'utu'u e ngaahi ako pea mo hono fakatokanga'i e ngaahi faka'ilonga faka-ako</b> 2.4.1 Ako fakaangaanga/ fakataukei ki he kau ma'u sikolasipi ma'a e kau ma'u sikolasipi 'oku 'ikai faka-pule'anga		

**4.2.1 Ngaahi Tefito'i Faka'ilonga**

Palani Ngaue fakakatoa 'a e Komisoni 'a e Kau Ngaue fakapule'anga 2019/2020		Ngaahi ola 'oku kainga ki ai	'Uuaki 'ata	Taketi				Patiseti 2019/2020	# ngaahi tau mu'a langa fakalakalaka tu 'uloa	# 'o e faka'ilonga
Ngaahi ola ha kitu'a	Ngaahi Ngaue kuo palani			2018/19	2019/20	2020/21	2021/22			
2: Fakalakalaka ki he Ngaue fakapule'anga fakakatoa	2.1.1 Fengaue'aki 'oku 'aonga kuo fakapapau'i ke lava 'o fakahoko e ngaahi palani ki hono ako 'ie kau ngaue	Lahi 'o e ngaahi fengaue'aki ko eni pea moe kau fale'i fakatekenikale mataotao	1	1	1	80%	4%	16.6	16.6.2	
	2.1.2 Fakahoko e ngaahi polokalama ki he kau ngaue 'oku lahi honau mafai/ivi ke fakalakalaka lelei 'i he ngaue 'anga	Tokolahi 'o kinautolu kuo nau lava'i e polokalama HIPO	18	24	24	30		5.5	5.5.2	
	2.1.3 Fakalelei mo siofi e ngaahi fakamatala ki he	Lipooti fakuata 'o e 'ata 'o e kau ngaue	60%	75%	80%	95%				



**Ke hoko ko ha kau ngaue fakapule'anga 'oku falala'anga, faka'apa'apa'i pea 'iloa foki 'i tu'apule'anga.**

kau ngaue fakapule'anga faka-kuata	fakapule'anga fakalukufua							
2.1.4 Fokotu'u mo fakahoko ha polokalama ako ngaue ki he fanau ako toki 'osi mai mei he 'univesiti/kolisi	Lahi e ngaahi faingamalie ako ngaue	1	1	1	1			
2.2.1) Fakahoko hano fakama'opo'opo 'o e ngaahi fiema'u ako 'a e kau ngaue	% 'o e ngaahi fiema'u 'a e ngaahi potungae 'a e pule'anga kuo feau 'enau ngaahi fiema'u	50 %	60 %	70 %	80%			
2.3.1 Fakahoko e ngaahi komiti tokangaekina e ngaahi ngaue 'a e komiti ni	Tokolahi 'o e ngaahi sekitoa kuo fokotu'u 'enau komiti ke siofi e halafononga faka-ngaue	1	1	1			4b	4.b.1
2.4.1 Poupou ki he ngaahi polokalama fakataukei ki he fanau ma'u sikolasipi	% 'o e kau ma'u sikolasipi mei he ngaahi kautaha 'ikai fakapule'anga kuo tala kiate kinautolu e ngaahi ngaue ki hono fakatokanga'i 'enai ngaahi faka'ilonga faka-ako	30 %	40 %	50 %	70%		16.6	16.6.2

**Fakama'opo'opo e Poloakalama 2, Fakalalaka e fakahoko fatongia, kau ngaue, poloseki mo e ngaahi ola ha ki tu'a**

Kalasi	Palani Fakapotungue & Patiseti Fakalalaka e fakahoko fatongia 'a e kau ngaue			
	Ta'u fakapa'anga a 2018-19	Ta'u fakapa'anga a 2019-20	Ta'u fakapa'anga a 2020-21	Ta'u fakapa'anga a 2021-22
	Patiseti ne 'uluaki fokotu'u	Fakafuofua	Fakafuofua	
<b>Fakakatoa(\$m)</b>				
Hokohoko ma'u pe(\$m)	0.05	0.04	0.04	0.04
Fakalalaka(\$m)	0.7			
<b>Kau ngaue tu 'uma 'u</b>				
Kau 'ofisa ma'olunga(Band C to H)	0	0	0	0

**Ke hoko ko ha kau ngaue fakapule'anga 'oku falala'anga, faka'apa'apa'i pea 'iloa foki 'i tu'apule'anga.**

Kau ngaue fakapalofesinale(Band I to L)	2	1	1	1
Kau ngaue kehe(Band M to S)	0	0	0	0
Fakakatoa Kau ngaue tu'uma'u	2	1	1	1
Kau ngaue te'eki ai tu'uma'u	0	0	0	0
Tokolahi fakakatoa e kau ngaue	2	1	1	1

**Liliu ki he Polokalama 2, fakalalakaka e fakahoko fatongia 'a e kau ngaue mei he palani fakapotungau kuohili**

Liliu mei he Palani Fakalukufua Fakapotungau	Hokohoko atu	Liliu iiki	Liliu Lalahi	Fo'ou
----------------------------------------------	--------------	------------	--------------	-------

**'Oku 'ikai i ai ha liliu 'i he Polokalama 2 pea ko e lahi 'o e ngaahi ngaue 'oku fetukutuku mai ki he ta'u fakapa'anga fo'ou ko eni 'o fakatatau ki he ngaahi me'a ni;**

1. Kuo toki kamata hono fakahoko 'a e Fa'unga ki hono Fakalalakaka e Ngaue Fakapule'anga pea ke fakamalohia foki 'i he ta'u fakapa'anga hoko;
2. 'Oku hokohoko atu aipe hono tanaki e ngaahi fakamatala fekau'aki mo e kau ngaue kuo fakatokanga'i ke fai e tokanga mavahe kiate kinautolu ke fakatupulaki mo fai tokonia 'i he 'enau halafononga faka-ngaue he kuo kamata ke fakatokanga'i 'e he ngaahi potungau 'a e pule'anga 'a e mahu'inga hono fai eni tautautefito ki he fakalalakaka 'i he tu'unga taki pea mo hono leva'i ha me'a.
3. Fu'u matu'aki lelei 'a e tanaki fakamatala, fakama'opo'opo pea mo hono 'analaiso pea kuo 'i ai e tokanga mavahe ki hono toe veteki fakafa'ahinga kehekehe e fakamatala mo tanaki mo e ngaahi fakamatala talanoa ke fakaloloto'aki mo muimui'i'aki e 'ilo ki he potungau, 'enau nga'unu holo mo 'enau fai tu'utu'uni.
4. Ko hono fakataha'i e ngaahi potungau pea mo e ngaahi pa'anga tokoni ki he fakalalakaka 'oku lahi ai e ngaahi faingamalie ke poupou'i ai e mafai e kau ngaue pea toe fenapasi foki mo e ngaahi fiema'u ako 'a e ngaahi potungau. 'Oku fiema'u 'i heni 'a e poupou kakato 'a e kau Talekita Pule Ma'olunga 'i he ngaahi potungau fakapule'anga kotoa pe.
5. Fokotu'u e komiti ki hono siofi e ngaahi halafononga faka-ngaue kotoa pe 'a e ngaahi potungau 'a e pule'anga ke nau fakahoko e ngaahi palani ki he taimi 'oku teu fetongi ai ha taha 'i ha lakanga, leva'i e ngaahi taleniti pea mo hono faka'a'au ki mu'a e ngaahi halafononga faka-ngaue 'i he kotoa 'o e ngaahi sekitoa.
6. 'Oku totonu ke fakatokanga'i ko e fiema'u vivili 'oku ha 'i he tafa'aki ko eni ki he fakalelei ki he tu'unga taki, ki he ngaue fakapule'anga fakalukufua , konga iiki ki he ako 'oku fiema'u ai ke fakahoko ai e ngaahi ako (training), a ia 'oku kau ai ki he Schedule 2 (tautautefito ki he Polisi). 'Oku 'i ai leva e fiema'u ke fakalahi e ngaahi pa'anga ki he ngaahi folau 'a ia 'e fakahu leva e kole ko ia ki he ongo hoa ngaue ko e MFAT pea mo e DFAT.

**Ke hoko ko ha kau ngaue fakapule'anga 'oku falala'anga, faka'apa'apa'i pea 'iloa foki 'i tu'apule'anga.**

**4.3 Polokalama 3: Fakalalakaka 'i he fakahoko e fatongia (Performance Development)**

Ke lava 'o fai poupoua e fakahoko e fatongia 'o e ngaue fakapule'anga, ko e Ola 3 eni;

*“ Ko e ngaahi me'angaue ki hono tokanga'i e fakahoko e fatongia ki hono fakalalakaka, pule'i mo fakalelei'i e fakahoko e fatongia”*

**Ngaahi Va'a/ Va'a liki 'oku tokanga'i**

Ko e polokalama ko eni 'oku tokanga'i ia 'e he Tokoni Sekelitali ki he fakalalakaka e fakahoko e fatongia mo e kau ngaue tokoni 'e toko 4.

**Kasitoma Tefito**

Ko e kau kasitoma lalahi;

Palemia mo e Kapineti, Komisiona ma'a e kau ngaue fakapule'anga, Kau Talekita Pule Ma'olunga, Ngaahi potungaue 'a e pule'anga moe Ngaahi va'a ngaue 'a e pule'anga 'oku 'ikai ke nau kau he ngaue fakapule'anga

**Ngaahi Ola 'o e Polokalama**

Ko e ngaahi ola eni;

Ngaahi Ola	Ngaue 'a e Patiseti	Levolo
<p><b>3.1 Ko hono ako'i mo tataki e fakahoko e fatongia</b></p> <p>3.1.1 Fa'u ha ngaahi Polokalama ki hono ako'i, tokoni'i mo tataki (Coaching and Mentoring) ki he kau ngaue fakapule'anga</p> <p>3.1.2 Fakahoko ha ngaahi polokalama ki hono fakataukei'i mo fakalalakaka'i 'a e 'ilo 'a kinautolu 'oku nau tokangaekina 'a e fakahoko fatongia 'i he ngaahi Potungaue.</p>	<p><b>1.1.5 Pule Lelei (SF 1: Fakalelei ki he Ngaue Fakapule'anga)</b></p> <p>1.1.5.3 Fakalelei ki he fetu 'utaki 'a e Minista mo 'ene kau ngaue</p> <p>1.1.5.5 Fakalelei ki he ngaue ngaue'anga fakalukufua 'aki e ngaahi founa faka'ai'ai ngaue</p>	<p><b>Mahu'inga 'aupito</b></p>
<p><b>3.2 Ko hono Muimui'i mo lipooti 'a e tu'unga hono fakahoko 'a e ngaahi polokalama ngaue ki he fakahoko fatongia 'e he ngaahi Potungaue</b></p> <p>3.2.1 Fakahoko e ngaahi polokalama ki hono fakalelei'i 'aki e fakahoko fatongia</p> <p>3.2.2 Fakahoko e ngaahi polokalama vakai'i e fakahoko fatongia</p> <p>3.2.3 Fakahoko hono vakai'i e tu'unga hono fakahoko e PMS 'i he ngaahi potungaue</p> <p>3.2.4 Lipooti ki he ngaahi hoa fengau'e'aki fekau'aki mo e tu'unga 'oku 'i ai e PMS</p>		

**Ke hoko ko ha kau ngaue fakapule'anga 'oku falala'anga, faka'apa'apa'i pea 'iloa foki 'i tu'apule'anga.**

<p><b>3.3 Ko hono vakai'i e ngaue 'oku fakahoko pea mo hono vakai'i 'o e tu'unga 'o e ngaue</b></p> <p>3.3.1 Ngaue ki hono fa'u e ngaahi me'angaue ke lava pe 'a e potungau'e 'o vakai'i e fua fatongia 'enau kau ngaue</p> <p>3.3.2 Tataki 'a hono vakai'i 'a e PMS he tu'unga "sio fakalukufua" 'i he ngaahi ola he faka'osinga e ta'u</p> <p>3.3.3 Lipooti e ngaue ne fakahoko ki he ngaahi va'a 'oku fiema'u (APRA, Komisoni, Kapineti)</p>		
<p><b>3.4 Ngaahi ngaue faka 'ai 'ai e fakalelei ki he ngaue</b></p> <p>3.4.1 Fa'ufa'u ha ngaahi ngaue ke fakalelei'aki e ngaahi ngaue</p> <p>3.4.2 Fakahoko e ngaahi ngaue faka'ai'ai 'i he founa fakaloholo hifo (flowchart) ki ha fakalelei ki he ngaue'anga</p> <p>3.4.3 Fakahoko ha Konifelenisi ke vahevahe ai e ngaahi founa lelei taha ki hono fakahoko e fatongia</p> <p>3.4.4 Fakahoko ha Mahina ma'a e Ngaue Fakapule'anga (Fakamu'omu'a e Kakai)</p> <p>3.4.5 Fakahoko ha 'Aho 'o e Ngaue Fakapule'anga</p> <p>3.4.6 Fakahoko ha ngaue ki he ngaahi kolisi</p>		

**4.3.1 Ko e ngaahi tefito'i faka'ilonga kuo lava e ngaue;**

Palani ngaue fakapotungau'e 'a e Komisoni 'a e Kau ngaue fakapule'anga		Ngaahi Faka'ilonga 'oku nau kainga	'Ulu aki 'ata	Taketi				Patiseti 2019/2020	# ngaahi taumu'a 'o e langa fakalakalaka tu 'uloa	# e ngaahi faka'ilonga
Ngaahi ola 'oku ha kitu'a	Ngaahi Ngaue kuo palani		2018/19	2019/20	2020/21	2021/22				
3: Fakalakalaka e fakahoko fatongia:	3.1.1 Fa'u ha ngaahi Polokalama ki hono ako'i, tokoni'i mo tataki (Coaching and Mentoring) ki he kau ngaue fakapule'anga	Lahi e ngaahi polokalama kuo kamata'i mo fakalele	0	1	1	1		16.6	16.6.2	
	3.1.2 Fakahoko ha ngaahi polokalama ki hono fakataukei'i mo fakalakalaka'i 'a e 'ilo 'a kinautolu 'oku nau tokangaekina 'a e fakahoko fatongia 'i he ngaahi Potungau'e.	Lahi e ngaahi polokalama ke tokoni ki hono fakalakalaka'i 'a e 'ilo	1	2	2	2	9%			
	3.2.1 Fakahoko e ngaahi polokalama ki hono fakalelei'i 'aki e fakahoko fatongia	Lahi e ngaahi potungau'e 'oku lelei pe 'a e fakahoko e PMS	19	19	19	19				
	3.2.2 Fakahoko e ngaahi polokalama vakai'i e fakahoko fatongia	% 'o e ngaahi potungau'e 'oku 'oatu e tali 'a e	100%	100%	100%	100%				



**Ke hoko ko ha kau ngaue fakapule'angá 'oku falala'anga, faka'apa'apa'i pea 'iloa foki 'i tu'apule'anga.**

		Komisoni ki he 'enau PMS							
	3.2.3	Fakahoko hono vakai'i e tu'unga hono fakahoko e PMS 'i he ngaahi potungaue	Lahi e ngaahi potungaue 'oku fakahoko	1	1	1	1		
	3.2.4	Lipooti ki he ngaahi hoa fengau'e'aki fekau'aki mo e tu'unga 'oku 'i ai e PMS	Lahi e ngaahi lipooti 'oku fakahoko fakatatau ki he ngaue	1	1	1	1		
	3.3.1	Ngaue ki hono fa'u e ngaahi me'angaue ke lava pe 'a e potungaue 'o vakai'i e fua fatongia 'enau kau ngaue	Lahi e ngaahi founa fo'ou 'oku fa'u pea fakahoko	1	1	1	1		
	3.3.2	Tataki 'a hono vakai'i 'a e PMS he tu'unga "sio fakalukufua" 'i he ngaahi ola he faka'osinga e ta'u	% 'oku nau taliui ki he ngaahi fiema'u 'a e komiti sio fakalukufua (OMC)	100 %	100 %	100 %	100%		
	3.3.3	Lipooti e ngaue ne fakahoko ki he ngaahi va'a 'oku fiema'u (APRA, Komisoni, Kapineti)	Lahi e ngaahi fokotu'u mo e pepa fakamatala kuo fakahu pea tali/ fakatokanga 'i he ta'u fakapa'anga	1	1	1	1		
	3.4.1	Fa'ufa'u ha ngaahi ngaue ke fakalelei'aki e ngaahi ngaue	Lahi e ngaahi polokalama ngaue kuo fa'u 'i he ta'u fakakapa'anga	1	1	1	1		
	3.4.2	Fakahoko e ngaahi ngaue faka'ai'ai 'i he founa fakaholoholo hifo (flowchart) ki ha fakalelei ki he ngaue'anga	Lahi e ngaahi potungaue 'oku 'iai 'enau palani fakaholoholo hifo (flowchart)	2	4	6	8		
	3.4.3	Fakahoko ha Konifelenisi ke vahevahe ai e ngaahi founa lelei taha ki hono fakahoko e fatongia	Tokolahi e ngaahi potungaue/ va'a ngaue ne kau mai	2	4	6	8		
	3.4.4	Fakahoko ha Mahina ma'a e Ngaue Fakapule'anga (Fakamu'omu'a e Kakai)	Tokolahi e ngaahi potungaue/ va'a ngaue ne kau mai	15	16	17	18		
	3.4.5	Fakahoko ha 'Aho 'o e Ngaue Fakapule'anga	Tokolahi e ngaahi potungaue/ va'a	15	16	17	18		
								16.6	16.6.2

**Ke hoko ko ha kau ngaue fakapule'angá 'oku falala'anga, faka'apa'apa'i pea 'iloa foki 'i tu'apule'anga.**

		ngaue ne kau mai							
	3.4.6	Fakahoko ha ngaahi polokalama ki he ngaahi kolisi	Lahi e ngaahi polokalama 'oku fakahoko 'i he ta'u	1	1	1	1		

**Fakama'opo'opo 'o e Polokalama 3: Patiseti, Kau Ngaue, Poloseki mo e ngaahi ola 'o e Va 'a ki he Fakalalaka ki he fakahoko fatongia**

Kalasi	Palani Fakapotungae & Patiseti Fakalalaka e Fakahoko Fatongia			
	Ta'u fakapa'anga 2018-19	Ta'u fakapa'anga 2019-20	Ta'u fakapa'anga 2020-21	Ta'u fakapa'anga 2021-22
	Patiseti ne fokotu 'u	Fakafuofua	Fakafuofua	Fakafuofua
<b>Fakakatoa(\$m)</b>				
Hokohoko ma'u pe(\$m)	0.13	0.09	0.09	0.09
Fakalalaka(\$m)	0.1			
<b>Kau ngaue tu 'uma 'u</b>				
Kau 'ofisa ma'olunga(Band C to H)	1	1	1	1
Kau ngaue fakapalofesinale(Band I to L)	4	4	4	4
Kau ngaue kehe(Band M to S)	0	0	0	0
Fakakatoa Kau ngaue tu'uma'u	5	5	5	5
Kau ngaue te'eki ai tu'uma'u	0	0	0	0
Tokolahi fakakatoa e kau ngaue	5	5	5	5

**Liliu ki he Polokalama 3 mei he Palani Fakalukufua ki he Potungae mo e Patiseti**

Liliu mei he Palani Fakalukufua ki he potungae moe Patiseti	Hokohoko atu pe	Liliu iiki	Liliu Lalahi	Fo 'ou
-------------------------------------------------------------	-----------------	------------	--------------	--------

**Ko e ngaahi liliu iiki ki he polokalama 3 ko e;**

Ko ee TBEI (ngaue ki hono hiki'i e tu'unga pisinisi 'i Tonga ni ko e ngaue ia ki he fakalelei e fakahoko fatongia

**Mape Faka-pisinisi (Founga Fakaholoholo)** Ko e tu'utu'uni eni mei he 'Eiki Minisita ki he Potungae Pa'anga mo e Palani Fakafonua ke mape'i 'e he Komisoni 'a e kotoa 'o e ngaahi ngaue faka'aho 'a e 'ofisi 'o e komisoni ke ne fakahaa'i 'i he founga fakaholoholo 'a e fekau'aki 'a e ngaahi fatongia. Na'e kakato eni 'i Novema 'o e 2018 pea na'e tali faka-fakakaukau pe 'e he 'Elki Ministia ki he Potungae Pa'anga mo e Palani Fakafonua pea mo e 'Eiki Minisita ki he Fefakatau'aki mo Langa Faka'ekonomika. 'E feinga leva e 'ofisi 'o e Komisoni ke tokoni ki he ngaahi potungae kehe 'a e pule'anga ke fa'u 'enau halafononga pehe ni, ko e makatu'unga ki he ngaue ki he fokotu'u 'o ha Pisinisi Lelei .

**Ke hoko ko ha kau ngaue fakapule'angá 'oku falala'anga, faka'apa'apa'i pea 'iloa foki 'i tu'apule'anga.**

**4.4 Polokalama 4: Ko e sevesi ki hono pule'i e koloa ka ko e kakai (Human Resources Management Services)**

Ko e ola e ngaue 'a e va'a ko eni ko hono fakahoko ha founga 'oku lelei pea malava ke tukutuku atu e ngaahi mafai pule'i e Ngaue liki he ngaahi potungauae takitaha 'a ia 'oku ne fakahoko 'a e sevesi ki he kotoa 'o e ngaahi potungauae 'a e pule'anga ki hono fakahu e ngahi pepa Kapineti ke tali, fakahoko e ngaahi fale'i ki hono fa'u ha tu'utu'uni ngaue, tokoni ki hono tu'uaki mo fili e ngaahi lakanga mo e ngaahi fatongia kehe pe.

**Ngaahi Va'a/ Va'a liki 'oku tokanga'i**

Ko e polokalama ko eni 'oku tokanga'i 'ia 'e he Tokoni Sekelitali ki hono pule'i e koloa, ka koe kakai pea mo e kau ngaue 'e toko 5 (ka 'oku 'i ai e ngaahi lakanga 'e taha (1) ke fakafonu). 'Oku tokoni e ngaahi va'a kehekehe pe 'o e 'ofisi ki he ngaahi ngaue 'a e polokalama ni tautautefito ki he fakahoko e ngaahi fale'i ki he ngaahi tu'utu'uni ngaue pe ko hono fakahu ha kole ki he Komisoni.

**Kau Kasitoma Tefito**

Ko e kau kasitoma tefito ko e;

Kau Komisiona, Kau 'Ofisa Pule Ngaue, Kau Talekita Pule Ma 'olunga, Ngaahi Potungauae 'a e Pule'anga moe Kau Minisita

**Ngaahi Ola 'o e Polokalama**

Ko e ngaahi ola 'oku ha ko eni;

Ngaahi Ola	Ngaue 'a e Patiseti	Levolo
<p><b>4.1 Poupou ki he Komisoni mo e Sevesi ki he koloa ka koe kakai</b>                      4.1.1: Lahi 'o e ngaahi keisi kuo tali; 'ikai tali                      4.1.2: % 'o e ngaahi keisi 'a e potungauae 'oku 'i ai hono tu'utu'uni aofangatuku                      4.1.3: % 'o e ngaahi keisi kuo toloi koe 'uhi ko e 'ikai fe 'unga/ lahi fe 'unga/ ma 'opo 'opo engahi fakamatala</p>	<p><b>1.1.5 Pule Lelei (SF 1: Fakalelei ki he Ngaue Fakapule'anga)</b></p>	
<p><b>4.2 Ngaahi ngaue poupou ki he ngaahi potungauae kehe</b>                      4.2.1: Ngaahi tu'utu'uni 'a e Komisoni Kau ngaue Fakapule'anga                      4.2.2: Lahi e ngaahi fakataha 'a e kau pule ki hono tokanga'i e kau ngaue</p>	<p>1.1.5.2 Fakalelei ki he tu'unga Taki pea mo e ngaahi fale'i ki he tu'utu'uni ngaue</p>	<p><b>Mahu'inga 'aupito</b></p>
<p><b>4.3 Vahevahe ngaue</b>                      4.3.1 Ko e tali 'e he Komisoni 'a e Fa'unga mo e me'angaue ki he vahevahe ngaue                      4.3.2: Lahi e ngaahi potungauae 'i he Polokalama 'Ahi'ahi'</p>	<p>1.1.5.6 'Ahi'ahiil pea hikoto hono ngaue'aki e fa'unga ki hono fakaholoholo</p>	
<p><b>4.4 Teuteu e ngaahi keisi fekau'aki mo e tautea, launga mo e ta efiemalie</b>                      4.1 % 'o e ngaahi feta'efiemalie'aki 'oku kau ki he muimui ki he ngaahi tu'utu'uni                      4.2 % 'o e ngaahi keisi tautea 'oku fakahoko e ngaue ki ai fakatatau ki he taimi kuo tu'upau ki ai</p>	<p>atu e mafai ki he ngaahi potungauae</p>	

**Ke hoko ko ha kau ngaue fakapule'angá 'oku falala'anga, faka'apa'apa'i pea 'iloa foki 'i tu'apule'anga.**

<p><b>4.5 Pule'i e ngaahi aleapau ngaue</b>                  4.5.1 Ngaahi ngaue ki ha ngaahi aleapau ngaue 'oku maau pe                  4.5.2: Lahi e ngaahi aleapau ngaue 'a e kau Talekita Pule Ma'olunga 'oku maau pe</p>		
---------------------------------------------------------------------------------------------------------------------------------------------------------------------------------------------------------------------------------------	--	--

**4.4.1 Ngaahi tefito'i faka'ilonga kuo lava e ngaue**

Palani ngaue fakapotungauae 'a e Komisoni 'a e Kau ngaue fakapule 'anga		Ngaahi Faka'ilonga 'oku nau kainga	'Ulu aki 'ata	Taketu				Patiseti 2019/2020	# ngaahi taumu'a 'o e langa fakalakala ka tu'ulua	# e ngaahi faka'ilonga
Ngaahi ola 'oku ha kitu'a	Ngaahi Ngaue kuo palani			2018 /19	2019 /20	2020 /21	2021/22			
4.1. Ngaahi Ngaue 'a e Komisoni pea mo e sevesi ki he koloa, ka ko e kakai	4.1.1. Fakalelei'i e tokoni 'oku fai ki he Komisoni	% 'o e ngaahi tali lelei ki he savea ki he savea 'a e Komisoni	50%	10% hiki hake	10% hiki hake	10% hiki hake	12%	5.1 5.5 16.6 16.7	5.1.1 5.5.2 16.6.2 16.7.1	
	4.1.2. Ngaahi keisi fakahu mei he ngaahi potungauae 'oku tonu mo taimi tonu	% 'o e ngaahi keisi 'oku toloi koe'uhi ko e 'ikai lahi/ lahi fe'unga / ma'opo'opo e ngaahi fakamatala	Si'i ange 10%	Si'i ange 10%	Si'i ange 5%	Si'i ange 5%				
	4.1.3. Ko e ngaahi 'oku fakahu ki he Komisoni 'oku tonu mo taimi tonu	Ko e ngaahi keisi 'oku tali 'o fakahoa ki he ngaahi keisi 'oku 'ikai tali	80:20	80:20	80:20	80:20				
4.2. Ngaahi tokoni ki he ngaahi potungauae kehe	4.2.1. Ngaahi tu'utu'uni 'a e Komisoni ki he kau ngaue Fakapule'anga	% 'o e ngaahi keisi mei he ngaahi potungauae ne fai e tu'utu'uni ki ai	85%	85%	90%	90%	12%	Tatau pe mo 'olunga	Tatau pe mo 'olunga	
	1. Ngaahi miniti 'a e Komisoni 'oku lekooti mo faile'i lelei	% 'o e ngaahi fokotu'u ngaue kuo fakahoko	80%	85%	90%	90%				
	2. Ngaahi fokotu'u ngaue 'oku fai ki ai e ngaue 'i loto he 'aho 'e 3	% 'o e ngaahi tu'utu'uni 'oku tufa ia 'i loto he 'aho 'e 3	90%	100%	100%	100%				
4.2.2. Fakataha faka-kuata fekau'aki mo	Fakalele e ngaahi fakataha fekau	Lahi e ngaahi fakataha 'a e HR kuo fakalele	4	4	4	4	Tatau pe mo 'olunga	Tatau pe mo 'olunga		



**Ke hoko ko ha kau ngaue fakapule'anga 'oku falala'anga, faka'apa'apa'i pea 'iloa foki 'i tu'apule'anga.**

hono ngaue'i e ngaahi fatongia ki he kau ngaue fakapule'anga mo e kau taki 'o e tafa'aki ko eni 'i he potungae	'aki mo e kau ngaue								
4.3.1 Tataki hono 'ahi'ahi'i e Fa'unga ki he Vahevahe Ngaue	Kamata'i e polokalama ki he vahevahe ngaue	Lahi e ngaahi potungae 'oku nau kau mai ki he aleapau ni	2	2	4	6			Tatau pe mo 'olunga
4.4.1 Leva'i e ngaahi keisi fekau'aki mo e tautea, launga mo e ta'efiemalie	Tauhi e ngaahi taimi tonu ki hono ngaue'i e ngaahi keisi fekau'aki mo e tautea, launga mo e ta'efemalie	% 'o e ngaahi ta'efiemalie mo e launga mo e tautea 'oku muimui pe ki he ngaahi fakahinohino	70%	80%	85%	90%			Tatau pe mo 'olunga
		% 'o e ngaahi keisi mo e tautea 'oku fakahoko pe 'o fakatatau ki he taimi tu'upau	70%	80%	85%	90%			Tatau pe mo 'olunga
4.5.1 Leva'i e ngaahi aleapau ngaue  Ngaahi aleapau ngaue fakapalofesinale 'o kau ai moe kau Tokoni Talekita Pule Ma'olunga	Ko e fotunga fakaangaanga 'o e aleapau ngaue kuo fa'u	Ko e fotunga fakaangaanga 'o e aleapau ngaue 'oku 'osi tali	0	1	1	1			Tatau pe mo 'olunga

**Fakama'opo'opo 'o e Polokalama 4, Sevesi ki hono tokanga'i e koloa ka ko e kakai, Kau Ngaue, Ngaahi Poloseki pea mo e ngaahi ola 'o e ngaue**

Kalasi	Palani ki hono pule'i e potungae & Patiseti Sevesi ki hono tokanga'i e koloa ka ko e kakai			
	Ta'u fakapa'anga 2018-19	Ta'u fakapa'anga 2019-20	Ta'u fakapa'anga 2020-21	Ta'u fakapa'anga 2021-22
	Patiseti	Fakafuofua	Fakafuofua	Fakafuofua
<b>Fakakatoa(\$m)</b>				
Hokohoko ma 'u pe(\$m)	0.18	0.12	0.12	0.12
Fakalalaka(\$m)	-			

**Ke hoko ko ha kau ngaue fakapule'anga 'oku falala'anga, faka'apa'apa'i pea 'iloa foki 'i tu'apule'anga.**

<b>Kau ngaue tu'uma'u</b>				
Kau 'ofisa ma'olunga(Band C to H)	1	1	1	1
Kau ngaue fakapalofesinale(Band I to L)	8	7	7	7
Kau ngaue kehe(Band M to S)	0	0	0	0
Fakakatoa e au ngaue tu'uma'u	9	8	8	8
Kau ngaue te'eki ai tu'uma'u	0	0	0	0
Tokolahi fakakatoa e kau ngaue	9	8	8	8

**Liliu ki he Polokalama 4 mei he Palani Fakapotungae & Patiseti kuohili**

<b>Liliu mei he Palani Fakalukufua Fakangaue</b>	Hokohoko atu pe	<b>Liliu iiki</b>	Liliu Lalahi	Fo'ou
--------------------------------------------------	--------------------	-------------------	--------------	-------

**Ko e ngaahi liliu iiki ki he Polokalama 3 'oku tu'unga ia 'I he ngaahi ngaue ni;**

**1. Tu'uaki mo fili kihe lakanga Talekita Pule Ma'olunga**

Kuo 'osi fakakau 'i he patiseti 2018/19 'a hono tu'uaki mo fili 'a e lakanga Talekita Pule Ma'olunga 'o fakamalumu 'i he va 'a ki hono leva'i e ngaahi koloa ka ko e kakai, pea kuo hiki ia ki he 'Ofisi 'o e Talekita Pule Ma'olunga mo e ngaahi fatongia tataki 'o e ngaue'anga.

**2. Ko hono tukutuku atu e ngaahi fatongia ki he ngaahi potungae**

Ko e ngaue ko eni ki hono tokanga'i e kau ngaue 'e fakahoko ia 'i he ta'u fakapa'anga 2019/20 ko ia kuo 'osi fakahoko e kole ki he ako (training) pea mo e konifelenisi ke lava e kau ngaue 'o kau ki he ngaahi ako ko eni.

**3. Ngaahi talanga ki he ngaahi tu'utu'uni ngaue**

Ko e Fakahinohino ki he Tu'utu'uni Ngaue ki he kau ngaue fakapule'anga 'okulolotonga vakai'i 'a ia e fiema'u e ngaahi talanga mo e kau ngaue fakapule'anga. Koia, ko e fakamole ki he folau fakalotofonua 'oku kau ia ki he patiseti.

**Ke hoko ko ha kau ngaue fakapule'angá 'oku falala'anga, faka'apa'apa'i pea 'iloa foki 'i tu'apule'anga.**

**4.5 Polokalama 5: Ko e sio fakalukufua (Oversight)**

Ko e ngaahi ngaue ha kitu'a 'a e va'a ko eni ko hono fakahoko:

*“‘a e ngaahi me'angaue mahino pea mo ha tanaki fakamatala 'oku lelei ang eke fai 'aki hono siofi, mo hono fakalelei mo fakaivia e ngaahi tefito'i fatongia, foktu'utu'u, fakahoko e sevesi pea mo leva'i e ngaahi fakamole 'a e kau ngaue 'i hono kotoa e ngaue fakapule'anga”.*

Ko e polokalama ko eni 'oku ne fakahoko 'a e fatongia siofi fakalukufua 'o e Komisoni 'i he ngaahi ngaue ke toutou vakai'i mo fua tautau 'a e ngaahi fakahoko fatongia 'o kau ai e ngaahi potungau pea mo e komisoni foki. Ko e polokalama ko eni 'oku ne fengau'eaki mo fetu'utaki mo e ngaahi potungau 'a e pule 'anga ki he ngaahi ikuna kafakafa pea mo e ngaahi fakamatala fekau'aki ki he fakahoko lelei e ngaahi fatongia ngaue fakapule'anga.

**Ngaahi Va'a/ Va'a liki 'o e Polokalama 'oku tokanga ki ai**

Ko e polokalama ko eni 'oku tokanga'ia 'e he Tokoni Sekelitali ki hono siofi fakalukufua e fatongia pea 'oku 'i he malumalu ia 'o e Talekita Pule 'o e Komisoni.

**Kau Kasitoma Tefito**

Ko e kau kasitoma tefito ko e;

Katoa e ngaahi potungau 'a e Pule 'anga, Ngaahi hoangaue mei tu'a mo e kau hoangaue teuteu mai ke fangaue'aki mo e pule'anga moe Ngaahi va'a kehe 'o e Komisoni

**Ngaahi Ola 'o e Polokalama**

Ko e ngaahi ola fakaikiiki;

Ngaahi Ola ha kitu'a	Ngaahi ngaue ki he Patiseti	Levolo
<p><b>5.1 Ngaue ki hono fa'u mo 'ahi'ahi'i 'e palani vakai'i e kau ngaue</b> 5.1.1 Tali 'e he Komisoni e palani</p>	<p><b>1.1.5 Pule Lelei (SF 1: Fakalelei ki he Ngaue Fakapule'anga)</b> 1.1.5.2 Fakalelei ki he tu'unga taki moe fale'i ki he tu'utu'uni ngaue 1.1.5.3 Fakalelei e fetu'utaki 'a e Minisita mo 'ene kau ngaue</p>	<p><b>Mahu'inga 'aupito</b></p>
<p><b>5.2: Muimui'i mo vakai'i e ngaahi ola ha kitu'a e ngaahi palani 'a e ngaahi potungau</b> 5.2.1 Lipooti faka-kuata ki he Talekita Pule Ma'olunga 'i he faka'osinga e mahina he hili e kuata kotoa pe</p>		
<p><b>5.3: Fakahoko hono toe vakai'i e ngaahi fokotu 'utu 'u fakapotungau 'i he ngaahi potungau fakapule'anga</b> 5.3.1 Lahi 'o e ngaahi ngaue ki hono toe vakai'i e ngaahi potungau 5.3.2 Lahi e ngaahi lipooti kuo fakahu ki he Talekita Pule Ma'olunga</p>		
<p><b>5.4: Muimui'i e ngaahi fakamole ki he ngaahi lakanga 'oku 'ataa</b> 5.4.1 Lipooti faka-kuata ki he Talekita Pule Ma'olunga fekau'aki mo e ngaahi lakanga 'ataa 'oku fu'u fiema'u ke fakafonu</p>		

**Ke hoko ko ha kau ngaue fakapule'anga 'oku falala'anga, faka'apa'apa'i pea 'iloa foki 'i tu'apule'anga.**

<p>5.4.2 Lahi 'o e ngaahi tohi 'ave takai/ pepa fakahu mei he Komisoni fekau'aki mo e ngaahi lakanga 'ata mo hono fakafonu eni</p> <p>5.4.3 % 'o e pa'anga kuo kopano'i ki he vahe 'oku i loto pe he fakangatangata kuo fokotu'u</p>	
<p><b>5.5: Fakahoko e palani ki he ngaahi fetu'utaki mo e fengau'e'aki mo e ngaahi hoa fengau'e'aki</b></p> <p>5.5.1 Lahi e ngaahi polokalama faka'ilo e fatongia kuo lava</p> <p>5.5.2 Lahi e ngaahi savea 'o e kau hoa fengau'e'aki kuo lava</p>	

**4.5.1 Ngaahi tefito'i faka'ilonga kuo lava e ngaue**

Palani ngaue fakapotungaue 'a e Komisoni 'a e Kau ngaue fakapule 'anga		Ngaahi Faka'ilonga 'oku nau kainga	'Ulu aki 'ata	Taketu				Patiseti 2019/2020	# 'o e ngaahi taumu'a 'o e langa fakalakala ka tu'uloa	# e ngaahi faka'ilonga
Ngaahi ola 'oku ha kitu'a	Ngaahi Ngaue kuo palani			2018 /19	2019 /20	2020 /21	2021 /22			
5. Sio Fakalukufu a: " 'a e ngaahi me'angaue mahino pea mo ha tanaki fakamatala 'oku lelei ange ke fai'aki hono siofi, mo hono fakalelei mo fakaivia e ngaahi tefito'i fatongia, foktu'utu'u, fakahoko e sevesi pea mo leva'i e ngaahi fakamole 'a e kau ngaue 'i hono kotoa e ngaue fakapule'anga".	5.1 Ngaue ki hono fa'u mo 'ahi'ahi'i e palani vakai'i e kau ngaue	Tali 'e he Komisoni 'a e palani	0	1	0	0	8%	5.1 5.5 16.6 16.7	5.1.1 5.5.2 16.6.2 16.7.1	
	5.2 Muimui'i mo vakai'i e ngaahi ngaue ha kitu'a 'a e 'ofisi 'o e Komisoni 'a e 'oku lisi 'i he palani ngaue fakapotungaue	5.1.1 Fakahu e Lipooti Fakata'u ki he Vakai'i e Kau Ngaue ki he Talekita Pule Ma'olunga 'i he faka'osinga 'o Siulai	0	1	1	1				
	pea mo e palani ngaue fakata'u	Lipooti faka-kuata ki he Talekita Pule Ma'olunga 'i he faka'osinga e mahina he hili e kuata kotoa pe	2	4	4	4				
	5.3 Fakahoko hono toe vakai'i e ngaahi fokotu'utu'u fakapotungaue 'i he ngaahi potungaue fakapule'anga	5.2.1 Lahi 'o e ngaahi ngaue ki hono toe vakai'i e ngaahi potungaue	4	4	4	4				
	5.2.2 Lipooti faka-kuata fakahu ki he Talekita Pule Ma'olunga	1	4	4	4					
	5.4 Vakai'i e ngaahi lakanga 'ata 'i he ngaahi potungaue pea mo hono	5.3.1 Lipooti faka-kuata fakahu ki he Talekita Pule Ma'olunga fekau'aki mo e	2	4	4	4				



**Ke hoko ko ha kau ngaue fakapule'angá 'oku falala'anga, faka'apa'apa'i pea 'iloa foki 'i tu'apule'anga.**

	fakamole ki hano fakafonu	ngaahi lakanga 'ata 'oku fu'u fiema'u ke fakafonu						
		5.3.2. Lahi 'o e ngaahi tohi 'ave takai/ pepa fakahu mei he Komisoni fekau'aki mo e ngaahi lakanga 'ata mo hono fakafonu eni	2	4	4	4		
		5.3.3 % 'o e pa'anga kuo kopano'i ki he vahe 'oku 'i loto pe he fakangatangata kuo fokotu'u	56%	56%	56%	56%		
	5.5 Fakahoko e palani ki he ngaahi fetu'utaki mo e fengaue'aki mo e ngaahi hoa fengaue'aki	5.4.1 Lahi e ngaahi polokalama faka'ilo e fatongia kuo lava	3	1	0	0		
		5.4.2 Lahi e ngaahi savea 'o e kau hoa fengaue'aki kuo lava	0	2	2	2		

Fakama 'opo 'opo 'o e Polokalama 5, Patiseti hono siofi fakalukufua e kau ngaue, poloseki mo e ngaahi ngaue

Kalasi	Palani faka-ngaue mo e patiseti			
	Ta'u fakapa'anga 2018-19	Ta'u fakapa'anga 2019-20	Ta'u fakapa'anga 2020-21	Ta'u fakapa'anga 2021-22
	Patiseti	Fakafuofua	Fakafuofua	Fakafuofua
<b>Total Fakakatoa(\$m)</b>				
Hokohoko ma'u pe(\$m)	0.08	0.08	0.08	0.08
Fakalakalaka(\$m)	-			
<b>Kau ngaue tu 'uma 'u</b>				
Kau 'ofisa ma'olunga(Band C to H)	0	1	1	1
Kau ngaue fakapalofesinale (Band I to L)	4	4	4	4
Kau ngaue kehe(Band M S)	0	0	0	0
Fakakatoa Kau ngaue tu'uma'u	4	5	5	5
Kau ngaue te'eki ai tu'uma'u	0	0	0	0
Tokolahi fakakatoa e kau ngaue	4	5	5	5

**Ke hoko ko ha kau ngaue fakapule'angá 'oku falala'anga, faka'apa'apa'i pea 'iloa foki 'i tu'apule'anga.**

**Liliu ki he Polokalama 5 mei he Palani Fakapotungaue mo e Patiseti kuohili**

Liliu mei he palani fakalukufua 'a e potungaue	Hokohoko atu aipe	Liliu Iiki	Liliu Lalahi	Fo'ou
------------------------------------------------	----------------------	------------	--------------	-------

Ko e polokalama 'oku kei tatau pe ka ko e fe'unu'aki fakalotofale pe 'o hange ko hono fakataha'i e ongo ngaue ki hono fakama'opo'opo mo 'analaiso e fakamatala, ko e ngaue tefito ia 'a e Va'a ki hono siofi fakalukufua e fua fatongia ('a ia ko e M7, vakai'i e fokotu'utu'u 'a e ngaue 'anga, ko e totongi ki he kau ngaue pea moe ngaahi savea ki he fengau'e'aki mo e ngaahi hoa fengau'e'aki) pea mo e ngaahi va'a kehe 'o e Komisoni 'Oku lolotonga ngaue 'a e tokotaha ngaue 'ofa 'Aositelelia ki he palani Vakai'i 'o e Fakahoko fatongia ki he Komisoni mo e ngaahi hoa fengau'e'aki pea mo e ngaahi ngaue 'i he ngaahi potungaue kehe pe. 'Oku 'ikai 'i ai ha fakamole faka-pa'anga ki heni pea ko e ngaahi ola 'oku hokohoko atu pe.

**Ke hoko ko ha kau ngaue fakapule'anga 'oku falala'anga, faka'apa'apa'i pea 'iloa foki 'i tu'apule'anga.**

**4.6 Polokalama 6: Ko e Vahenga mo e Ngaahi Monu'ia (Remuneration)**

Ko e va'a ko eni 'oku nau pou pou ki ha 'ngaue fakapule'anga 'oku ngaue taimi tonu, 'aonga, 'ikai fakamole, faitotonu, 'ata kitu'a pea 'ikai fakapolitikale pea tokanga lahi ki hono;

*“fokotu 'u ha fa'unga ki he vahe mo e ngaahi monu'ia 'oku totonu, tufa tatau, lava ke feau pea faka'uhinga lelei'i ke lava 'o faka'ai'ai e kau ngaue, mo puke mo ue'i ke nau fiefie ngaue”.*

**Ngaahi Va'a/ Va'a liki 'oku tokanga'i**

Ko e polokalama ko eni 'oku tokanga'i ia 'e he Tokoni Talekita ki he Ngaahi Vahe mo e Ngaahi Monu'ia mo ha toko 4 kehe, ka ko e lakanga ai 'e taha 'oku kei 'ataa.

**Kau kasitoma tefito**

Ko e kau kasitoma tefito ko e;

**fakalotofonua**

Palemia mo e Kapineti, Sea mo e kau komisiona 'o e Komisoni 'a e Kau Ngaue Fakapule'anga, kau Talekita Pule pea mo hono kotoa 'o e kau ngaue fakapule'anga.

**Ki tu'a**

Mafai Pule ki he Ngaahi Vahe mo e Monu'ia; ngaahi hoa fakalalakaka hange ko e Kulupu ki he ngaahi tu'utu'uni ngaue fakataha; Pangike 'a Mamani, Pangike Fakalalakaka 'a 'Esia, Pule'anga 'Aositelelia (DFAT), Pule'anga Nu'uSIIa (MFAT); Pangike Fakafonua

**Kasitoma 2 – Ki tu'a**

Kakai 'o e fonua, ngaahi kautaha taautaha, kinautolu 'oku nau fakatau atu ha koloa pe sevesi, pea mo e ngaahi siasi

**Ko e ngaahi ola 'o e polokalama**

Ko e ngaahi ola ha kitu'a eni;

Ngaahi Ola ha kitu'a	Ngaue 'a e Patiseti	Levolo
<p><b>6.1 Fokotu'utu'u fo'ou e ngaahi lakanga 'i he ngaue fakapule'anga</b> 6.1.1 % 'o e ngaue ko eni kuo lava</p>	<p><b>1.1.5 Ko e Pule Lelei (SF 1: Fakalelei ki he Ngaue Fakapule 'anga Fakalukufua)</b></p>	<p><b>Mahu'inga 'aupito</b></p>
<p><b>6.2 Fa'unga fo'ou ki hono siofi e mateuteu 'a e kau ngaue fakapule'anga</b> 6.2.1 % 'o e ngaue ko eni kuo lava</p>	<p>1.1.5.2 Fakalelei ki he tu'unga taki mo e ngaahi</p>	
<p><b>6.3 Ko e lahi e ngaahi lakanga, ko hono toe vakai'i, fakatahataha mo siofi e tu'unga taau ke fakahoko 'i he ngaahi lakanga takitaha</b> 6.3.1 Ko e lahi e ngaahi lakanga kuo vakai'i 6.3.2 Ko e lahi e ngaahi lakanga kuo fakapapau'i 6.3.3 Lahi e ngaahi keisi ki hono toe siofi e lakanga kuo fakahu mai ki he polokalama ni 6.3.4 Lahi e ngaahi lakanga kuo fokotu'u hono tu'unga pau ke fakahoko ki ai e fatongia</p>	<p>fale'i ki he tu'utu'uni ngaue 1.1.5.4 Fakalelei ki hono fokotu'utu'u e ngaahi lakanga he Ngaue Fakapule'anga pe ko e lisi 'o e ngaahi lakanga pea moe fa'unga fo'ou ki hono vakai'i e tu'unga taau e fakahoko fatongia 'a e kau ngaue fakapule'anga</p>	

**Ke hoko ko ha kau ngaue fakapule'anga 'oku falala'anga, faka'apa'apa'i pea 'iloa foki 'i tu'apule'anga.**

<p><b>6.4 Ko e ngaahi fakapale mo e monu'ia</b> 6.4.2 Ko e lahi e ngaahi fokotu'u mo e ngaahi miniti kuo fakapaasi 'e he komiti APRA</p>		
<p><b>6.5 Ko hono vakai'i mei tu'a 'a e fa'unga fo'ou ki he fokotu'utu'u fo'ou e ngaahi vahe mo e monu'ia.</b> 6.5.1 Lahi e ngaahi fokotu'u kuo paasi 6.5.2 Lahi e ngaahi ako kuo lava ki ai</p>		

**4.6.1 Ngaahi Faka'ilonga tefito kuo lava e ngaue;**

Palani Ngaue Komisoni Kau Ngaue Fakapule'anga 2019/20	Ngaahi Faka'ilonga	'Ulu aki 'ata	Taketi			Patiseti 2019/2020	# 'o e Taumu'a 'o e Langa Fakalakala ka Tu'uloa	# 'o e Ngaahi Faka'ilonga
		2018/19	2019/20	2020/21	2021/22			
<p><b>6. Ko e Vahe mo e Ngaahi Monu'ia:</b>  Ko e Fa'unga ki he Vahe mo e ngaahi monu'ia 'oku totonu, tatau</p>	<p>Toe vakai'i e ngaahi fokotu'utu'u e ngaahi lakanga 'oe ngaue fakapule'anga</p>	6.1.1 Fakakakato e ngaahi fokotu'utu'u ki he ngaahi lakanga pea paasi mei he Kapineti	10%	100%	N/A	N/A		
	<p>Ngaue ki he fa'unga hono vakai'i e ngaahi tu'unga taau 'o e fakahoko e ngaahi fatongia</p>	6.2.1 Fakakakato e CF pea tali 'e he Kapineti	10%	100%	N/A	N/A		
	<p>Ko hono vakai'i mo toe vakai'i Fakalelei, toe siofi &amp; fakatahataha'i e ngaahi makatu'unga</p>	6.3.2 Lahi 'o e ngaahi fale'i ki he ngaahi potungaue	469	-	-	-	8%	5.1 5.5 16.6 16.7
		6.3.3 % 'o e kau 'ofisa fo'ou kuo nau kau ki he ako	100%	100%	100%	100%		5.1.1 5.5.2 16.6.2 16.7.1
		6.3.4 Fakalelei ki he tuku'anga fakamatala fekau'aki mo e ngaahi makatu'unga	1	1	1	1		
	<p>Fakahoko e ngaue faka-</p>	6.4.2 Tali e miniti 'o e APRA	3	3	3	3		



**Ke hoko ko ha kau ngaue fakapule'anga 'oku falala'anga, faka'apa'apa'i pea 'iloa foki 'i tu'apule'anga.**

	sekelitali ki he kulupu APRA								
	Vakai'i mei tu'a 'o e Fokotu'utu'u fo'ou ki he Vahe mo e Ngaahi monu'ia	6.5.1 Lahi e ngaahi fokotu'u kuo tali 6.5.2 Lahi e ngaahi ako kuo kau ki ai 6.5.3 Lahi e ngaahi fokotu'u kuo paasi mei he SCCA							

**Fakama'opo opo 'o e Polokalama 6, Patiseti ki he Vahe, Kau Ngaue, Ngaahi Poloseki & Ngaahi Ola**

Kalasi	Palani Fakangaue & Patiseti ki he Vahe			
	Ta'u Faka-pa'anga 2018-19	Ta'u Faka-pa'anga 2019-20	Ta'u Faka-pa'anga 2020-21	Ta'u Faka-pa'anga 2021-22
	Patiseti	Fakafuofua	Fakafuofua	Fakafuofua
<b>Fakakatoa(\$m)</b>				
Hokohoko ma'u pe(\$m)	0.08	0.08	0.08	0.08
Fakalakalaka(\$m)	-			
<b>Kau ngaue tu'uma'u</b>				
Kau 'ofisa ma'olunga(Band C to H)	1	1	1	1
Kau ngaue fakapalofesinale(Band I to L)	4	4	4	4
Kau ngaue kehe(Band M to S)	0	0	0	0
Fakakatoa Kau ngaue tu'uma'u	5	5	5	5
Kau ngaue te'eki ai tu'uma'u	0	0	0	0
Tokolahi fakakatoa e kau ngaue	5	5	5	5

**Liliu ki he Polokalama 6 mei he Palani Faka-potungae kuohili pea mo hono patiseti**

Liliu mei he Palani kuohili	Hokohoko atu pe	Liliu liki	Liliu Lalahi	Fo'ou
-----------------------------	-----------------	------------	--------------	-------

**Ko e ngaahi liliu lalahi 'i he Polokalama 6 'oku makatu'unga ia il heni:**

Neongo 'oku 'ikai ke 'i ai ha patiseti 'i he ngaue lolotonga, ko e liliu lahi 'a e fiema'u ko eni ki ha fale'i faka-tekinikale ke pou pou ki he ngaue ki he lisi e ngaahi nlakanga, ko e fa'unga fo'ou ki he vakai'i e tu'unga malava, ko e fai fatongia pea mo hono toe vakai'i e tu'unga ki hono totongi mo fakapale'i e kau ngaue. 'E fakahoko eni 'i he pa'anga ki he langa fakalakalaka ('omi 'i he malumalu 'o e aleapau faka-potungae).