



POTUNGĀUE FEFAKATAU'AKI MO E FAKALAKALAKA FAKA'EKONOMIKA.

PALANI NGĀUE KI HE TA'U
2019/2020 – 2021/22



*'KE PAOTOLOAKI 'A E FAKALAKALAKA
FAKA'EKONOMIKA FAKALUKUFUA 'OKU KAU KI
AI 'A E MASIVA, KE 'AUSIA HA TONGA 'OKU
LAKALAKAIMONŪ.'*

KANO TOHI

NGAAHI FAKANOUNOU:.....	3
TALAMU'AKI 'A E MINISITĀ:.....	4
FAKAHOKO 'A E PULE NGĀUE LE'OLE'O:.....	6
1. FAKAMA'OPO'OPO 'O E PALANI NGĀUE:.....	7
2. TU'UNGA FAKALUKUFUA 'O E POTUNGĀUE:	12
3. PATISETI 'A E POTUNGĀUE & KAU NGĀUE:.....	25
4. NGAahi POLOKALAMA NGĀUE MO E POLOKALAMA FAKAIKIKI:.....	27
Fakalahi 1: 'Analaiso Fakaikiiki 'o e Ngaahi Hoa Ngaue	69
Fakalahi 2: Ngaahi Lao 'o e Potungaue	70

NGAAHI FAKANOUNOU:

CP&B	Corporate Plan and Budget
FY	Fiscal Year
KPI	Key Performance Indicator
MDA	Ministries, Departments and Agencies
NIIP	National Infrastructure Investment Plan
TSDf	Tonga Sustainable Development Framework
ADB	Asian Development Bank
AMP	Annual Management Plan
CRF	Corporate Registry Forum
EPA	Economic Partnership Agreement
FDI	Foreign Direct Investment
HDI	Human Development Index
ICT	Information Communication Technology
IMF	International Monetary Fund
ILO	International Labour Organization
ILC	International Labour Conference
JV	Joint Ventures
MTED	Ministry of Trade and Economic Development
MSME	Micro Small Medium Enterprises
PACER Plus	Pacific Agreement for Closer Economic Relations
PICTA	Pacific Island Countries Trade Agreement
PPP	Public-Private Partnerships
TERM	Tonga Energy Road Map
WB	World Bank
WTO	World Trade Organization
WIPO	World Intellectual Property Organization

TALAMU'AKI 'A E MINISITĀ:



Makatu'unga 'i he akonaki 'a e 'Eiki ki he ngaahi pule'anga kotoa pe ke nau tokangaekina 'a e MASIVA mo kinautolu 'oku kiji'i si'i hifo 'iate kinautolu, (Matiu 25:31-46); 'oku LILIU kakato 'a e tokanga 'a e Potungāue 'i he ta'u 'e fā ka hoko mo e ta'u fakapa'anga 2019/20 ki he 2021/22 ke makatu'unga 'etau langa faka'ekonomika fakalalakaka 'i he ni'ihi FAINGATA'A'IA, ke 'ohake 'enau ma'u'anga mo'ui ki ha tu'unga fakafiemalie. 'I he 'etau tokanga ki he si'i taha 'i he sosaieti, 'oku tau kau kotoa ai he lau. Ka 'i he 'etau tokanga ki he ni'ihi 'oku ma'olunga 'i hotau sosaieti, 'e li'ekina ai 'a e tokolahi taha 'a hotau kakai.

'Oku tataki 'a e Palani Ngāue ko 'eni 'e ha ngaahi polokalama fakalelei ngāue kuo 'osi fokotu'utu'u lelei ke 'ausia ha fakalalakaka faka'ekonomika 'oku fakalukufua, 'o kau mai ki ai 'a e ngaahi hoa ngāue 'i he ngaahi sekitoa te'eki ke lesisitā pea mo hono tokoni'i faka'ekonomika 'o e masiva. 'I he malumalu 'o e tataki 'a e Palani Langa Fakalalakaka 'a Tonga II (TSDf II) pea mo e Ngaahi Taumu'a Ngāue 'a e Pule'anga ki he Ta'u Fakapa'anga 2019/20-2021/22, 'oku mau tuipau ke a'usia ha fakalalakaka faka'ekonomika tu'uloa ma'a Tonga, 'oku fiema'u ha taumu'a mo ha makatu'unga fo'ou ke tokanga taha ki he kupu masivesiva mo uesia ngofua 'i he sosaieti 'a ia koe konga lahi 'i he sekitoa 'ikai lesisitā ke fakapapau'i 'oku 'ikai ke ngata pe 'i he fakalalakaka 'etau tu'unga faka'ekonomika, ka 'oku toe tokangaekina 'a e fa'ahinga masiva ange.

Ko e taumu'a 'a e Potungāue ki he 'ene ngaahi Fakalelei Ngāue ki he Fakalalakaka Faka'ekonomika, ke makatu'unga ia 'iate kinautolu 'oku uesia ngofua 'i he sosaieti (*masiva mo e ta'ema'ungae*) ke 'oange ha faingamalie kiate kinautolu ke nau kau ki he langa fakalalakaka faka'ekonokima 'o e fonua. Ko ia, 'i he fehoanaki pea moe taumu'a ko 'eni na'e fakahoko ai 'a hono liliu 'a e hingoa 'o e Potungāue ki he **Potungāue Fefakatau'aki mo e Fakalalakaka Faka'ekonomika** pea toe fokotu'utu'u moe ngaahi ola fakapotungāue ke ne fakamahino 'a e taumu'a ni 'aki 'a hono fakapapau'i ko 'emau ngaahi fakahoko fatongia 'oku a'u tonu ki he ngaahi sekitoa 'oku ngāue mo nofo ai 'a e masiva; pea te mau tokoni 'o fakatefito 'i he malava fakatupu koloa lolotonga 'a e masiva; te mau tokoni'i 'a e masiva ke malava ke ne fokotu'u ha'ane pisinisi; pea tokoni'i 'a e masiva ke kau ki he ngaahi ngāue uta koloa ki tu'apule'anga pea mo fokotu'u foki ha ngaahi faingamālie ngāue ma'a kinautolu.

'Oku mau fiefia ke kaunga tonu ki hono fakalelei'i 'a e malava 'a e masiva ke ma'u 'a e ngaahi koloa mo e ngaahi ngāue tefito, 'o fakafou 'i hono pule'i 'a e totongi 'o e ngaahi koloa pea mo e ngaahi tu'utu'uni ngāue. Ko e taumu'a ni 'oku makatu'unga ia 'i ho tau ngaahi 'ulungaanga fakafonua mo fakakalisitiane pea 'oku matu'aki mahu'inga ke mau ngāue fakamatoato ke a'usia ia. Kuo toe fokotu'utu'u lelei ai 'e he Potungāue 'a 'ene ngaahi polokalama ngaue 'e fitu (7) ke fakapapau'i 'e a'usia 'a e taumu'a 'o e fakalelei ngāue pea 'i he taimi tatau 'oku

fakapapau'i 'oku 'ikai ke maumau'i 'a e ngaahi taumu'a ngāue kuo fokotu'u mai 'i he Palani Langa Fakalalakaka 'a Tonga (TSDF II) pea mo e ngaahi Lao 'e hongofulu ma fitu (17) 'oku fakatefito ai 'ene fakahoko fatongia.

'Oku hounga'ia foki 'a e Potungāue 'i he ngaahi tokoni mo e poupou mei he ngaahi hoa ngāue fakalalakaka tefito 'o kau ki ai 'a e Pule'anga Nu'usila, Pule'anga 'Aositelelia, Pule'anga 'o Siapani pea pehe ki he Pule'anga Fakalepapulika 'o e Kakai 'o Siaina, ADB, Pangike 'a Mamani, 'Iunioni 'a 'Iulope, WIPO, UNDP, WTO pea mo e ILO. 'Oku 'i ai 'a e 'amanaki 'e malava 'o fakahoko lelei 'a e palani ngāue ni 'i ha fengāue'aki vaofi 'a e kau taki ngāue 'o e Potungāue' pea pehē ki he poupou mei he ngaahi Potungāue kehe 'a e Pule'anga pea mo e ngaahi hoa ngāue 'oku 'i tu'a mei he Pule'anga. Ko 'emau taumu'a tefito ia ke fakapapau'i ko 'emau fakahoko fatongia 'oku lelei pea fenāpasi pea mo e ngaahi fiema'u 'a e ngaahi hoa ngāue mo e kakai 'o e fonua pea 'oku mau fakatu'otu'a atu ki he ta'u 'e tolu (3) ka hoko mai ke toe fengāue'aki vaofi ai mo e ngaahi kupu fekau'aki.

'Oku ou 'oatu heni 'eku fakamalō mo e talamonū ki he kau ngāue kotoa 'a e Potungāue, fakatauange ke mou ma'u ha tui 'oku lahi ki he 'etau taumu'a ngāue 'i hono fakahoko 'o e palani ngāue ko 'eni.

Makatu'unga 'i he Tui, 'e malava 'a e me'a kotoa pe.

Faka'apa'apa atu,

.....
Hon. Dr. Tevita Tu'i Uata.
Minisitā Fefakatau'aki mo e Fakalalakaka Faka'ekonomika.

FAKAHOKO 'A E PULE NGĀUE LE'OLE'O:

'Oku takimu'a 'a e Potungāue Fefakatau'aki mo e Fakalalakaka Faka'ekonomika 'i hono fakatupulekina mo hono poupu'i 'o e tupu faka'ekonomika. Ko e Palani Ngāue ko 'eni, kuo fokotu'utu'u ia ke ne fakalelei'i 'a e ngaahi fakafe'atungia tefito ki he fakalalakaka 'a e fonua pea poupu'i 'a e langa faka'ekonomika 'i he ngaahi tafa'aki 'oku tau malohi mo lelei ai.

'I he ta'u 'e tolu ka hoko mai, kuo pole'i ai 'e he Potungāue ke 'oua na'a ngata pe 'i hono paotoloaki 'a e tupu faka'ekonomika fakalukufua ma'a Tonga, kae toe fakapapau'i foki 'oku 'inasi 'a e toko taha kotoa 'i he tupu faka'ekonomika 'o tautefito ki he fa'ahinga 'oku masivesiva ange. Ko e taumu'a fo'ou ko 'eni 'oku 'iloa ia ko e, *'Fakalelei Ngāue ki he Fakalalakaka Faka'ekonomika 'oku Fakalukufua'* pea ko e makatu'unga ia ne fakatefito mei ai 'a hono fatu 'o e Palani Ngāue ni.

Neongo 'e hoko 'a e Palani Ngāue ni koe tataki ki he fakahoko fatongia 'a e Potungāue 'i he ngaahi ta'u ka hoko mai, 'oku mahu'inga ke 'oua na'a tukunoa'i 'a e ngaahi me'a na'a tau ako mei he 'etau fakahoko fatongia 'i he kuohili. Na'e fakahoko ai 'e he Potungāue 'a hono sivosivi'i faka'auliliki 'a e ngaahi tafa'aki kotoa pe 'o e fakahoko ngāue ke ilo'i 'a e ngaahi vaivai'anga pea ke fakapapau'i 'oku fakahoko 'a hono fakalelei'i 'o e ngaahi vaivai'anga ko ia 'i he palani ko 'eni. Kuo mau toe fokotu'u foki 'a e ngaahi me'afua taau ke ne fua 'a e fakahoko fatongia 'i he ngaahi levelo kotoa pe 'o e ngāue, koe'uhi ke fakapapau'i 'oku ngāue 'osi kia velenga 'a e Potungāue ke fakahoko 'a hono ngaahi fatongia ki he tu'unga lelei taupotu taha 'e ala lava.

'Oku lau'ilo foki 'a e Potungāue ki he mahu'inga 'a hono tauhi ma'u 'o ha vā fengāue'aki vāofi mo lelei pea mo e ngaahi hoa ngāue tefito koe'uhi kae malava ke lavame'a 'ene fakahoko fatongia. Ko ia ai, 'oku mau fakapapau'i ke hokohoko atu ai pe 'a e fengāue'aki vāofi pea mo e ngaahi hoa ngāue tefito 'o e Potungāue ke fakahoko lelei 'a 'emau ngaahi taumu'a ngāue pea ke fakapapau'i 'oku ma'u ha ola 'oku lelei mo fenāpasi mo e fiema'u 'a e kakai 'o e fonua'. 'I he ngāue fakataha 'e malava ai ke a'usia 'a e taumu'a fakafonua 'o e Palani Langa Fakalalakaka 'a Tonga II (TSDF II), 'a ia ko hono *'Paotoloaki 'a e Fakalalakaka ke fakalekesi 'a e mo'ui ki he taha kotoa, pea ke pouaki ha tu'unga mo'ui 'oku ma'olunga ma'ae Tonga kotoa 'o makatu'uga 'i he tupu mo e fakalalakaka faka'ekonomika fakalukufua 'oku tu'uloa'*.

Faka'apa'apa atu,

.....
Mr. Tevita Lautaha
Pule Ngāue Le'ole'o,
Potungāue Fefakatau'aki mo e Fakalalakaka Faka'ekonomika.

1 FAKAMA'OPO'OPO 'O E PALANI NGĀUE:

1.1 Tu'utu'uni Ngāue:

'Oku fakahoko ngāue 'a e Potungāue 'o malumalu 'i he tatakai 'a e Konisitūtone 'o Tonga pea mo e ngaahi Lao (*Fakalahi 2*) 'e hongofulu mā fitu (17) 'a 'ia 'oku makatu'unga ai 'a hono ngaahi fatongia. 'Oku hoko hake ai 'a e ngaahi ola fakapotungāue 'a e Potungāue Fefakatau'aki mo e Fakalalakaka Faka'ekonomika 'a ia 'oku fenāpasi pea mo hono a'usia 'o e taumu'a fakafonua ke **paotoloaki 'a e fakalalakaka ke fakalekesi 'a e mo'ui ki he taha kotoa pea pouaki ha tu'unga mo'ui ma'olunga ma'ae Tonga kotoa 'o makatu'unga 'i he tupu mo e fakalalakaka faka'ekonomika fakalukufua 'oku tu'uloa.**

'Oku ne toe tokoni ki hono a'usia 'o e taumu'a fakafonua ke fakatupulekina pea ke poupou'i 'o ha **'ataakai faka'ekonomika 'oku longomo'ui ai 'a e 'ilo, poto mo e taukei faka'ekonomika** 'o fakafou 'i hono:

- i) Faka'ai'ai 'o ha **vā fengau'aki vāofi mo lelei 'oku ne poupou'i 'a e tupu faka'ekonomika;**
- ii) Tokoni'i ke **fakafaingofua'i ange 'a e 'ataakai pisinisi** ke faingamalie ki he tupu faka'ekonomika fakalukufua 'oku tu'uloa;
- iii) Fakahoko 'a e tokoni 'o fakatefito ki hono faka'ai'ai 'o e fakalele pisinisi pea ke langa hake 'a e tu'unga 'o e ngaahi pisinisi fakalotofonua pe mo fakatupulekina 'o ha 'ataakai 'e tokoni ki he fakalalakaka 'a e ngaahi pisinisi iiki mo langalanga hake 'i he sekitoa te'eki lesisitā;
- iv) Fakahoko mo faka'ai'ai 'o ha **'ataakai mo ha tu'unga fakangāue 'oku ne pouaki 'a e tupulaki 'a e pisinisi, ngaue taau pea mo fakatokolahi 'a e ma'u ngaue 'i he sekitoa lesisita mo e te'eki lesisita;**
- v) Fokotu'u 'o ha founga ngāue taau ke malu'i ai 'a e totonu 'a e konisiuma pea mo e fefakatau'aki lelei pea ke ne tatakai 'a e fekau'aki 'a e konisiuma pea mo e pisinisi.
- vi) Fakahoko 'a e tokoni ke **fakalahi 'a 'etau ngaahi koloa 'oku hū atu ki tu'a pule'anga pea mo faka'ai'ai 'a e ngaahi 'inivesimeni mei muli;**

'Oku fokotu'utu'u 'a e Palani Ngāue ko 'eni ke fakahoko 'a e ngaahi fatongia 'oku hā atu 'i 'olunga, 'o fakafou 'i he ngaahi polokalama 'e fitu (7) 'o tatakai mo pule'i ia 'e he 'Eiki Minisitā, Dr. Tevita Tu'i Uata pea mo e 'Ofisa Pule Ngāue Le'ole'o, Tevita Lautaha.

1.2 Ngaahi Hoa Ngāue:

'Oku mahu'inga'ia 'a e Potungāue Fefakatau'aki mo e Fakalalakaka Faka'ekonomika 'i hono fakahoko 'a hono ngaahi fatongia 'o fakatatau ki he ngaahi fiema'u 'a 'ene kau kasitomā pea pehē ki he ngaahi hoa ngāue. Na'e fakahoko ai 'e he Potungāue 'a hono fakama'opo'opo 'a e ngaahi fiema'u 'a e kau kasitomā mo e ngaahi hoa ngāue pea fakakau ia 'i hono fokotu'utu'u 'o e ngaahi ola ngāue 'a e Potungāue, Ngaahi ngāue ke fakahoko pea mo e Ngaahi Me'afua 'o e Fakahoko Fatongia (KPIs).

‘Oku toe mahu’inga foki ki he Potungāue ‘a hono fokotu’u ‘o ha palani ki he fengāue’aki ‘i he vaha’a ‘o e Pule’anga pea mo e sekitoa taau taha (Public- Private Partnerships), koe’uhi ke fakalelei’i ‘a e fetu’utaki mo e fengāue’aki mo e ngaahi hoa ngāue pea ke fakapapau’i foki ‘oku fenāpasi ‘a e fakahoko ngāue pea mo ‘enau ngaahi fiema’u.

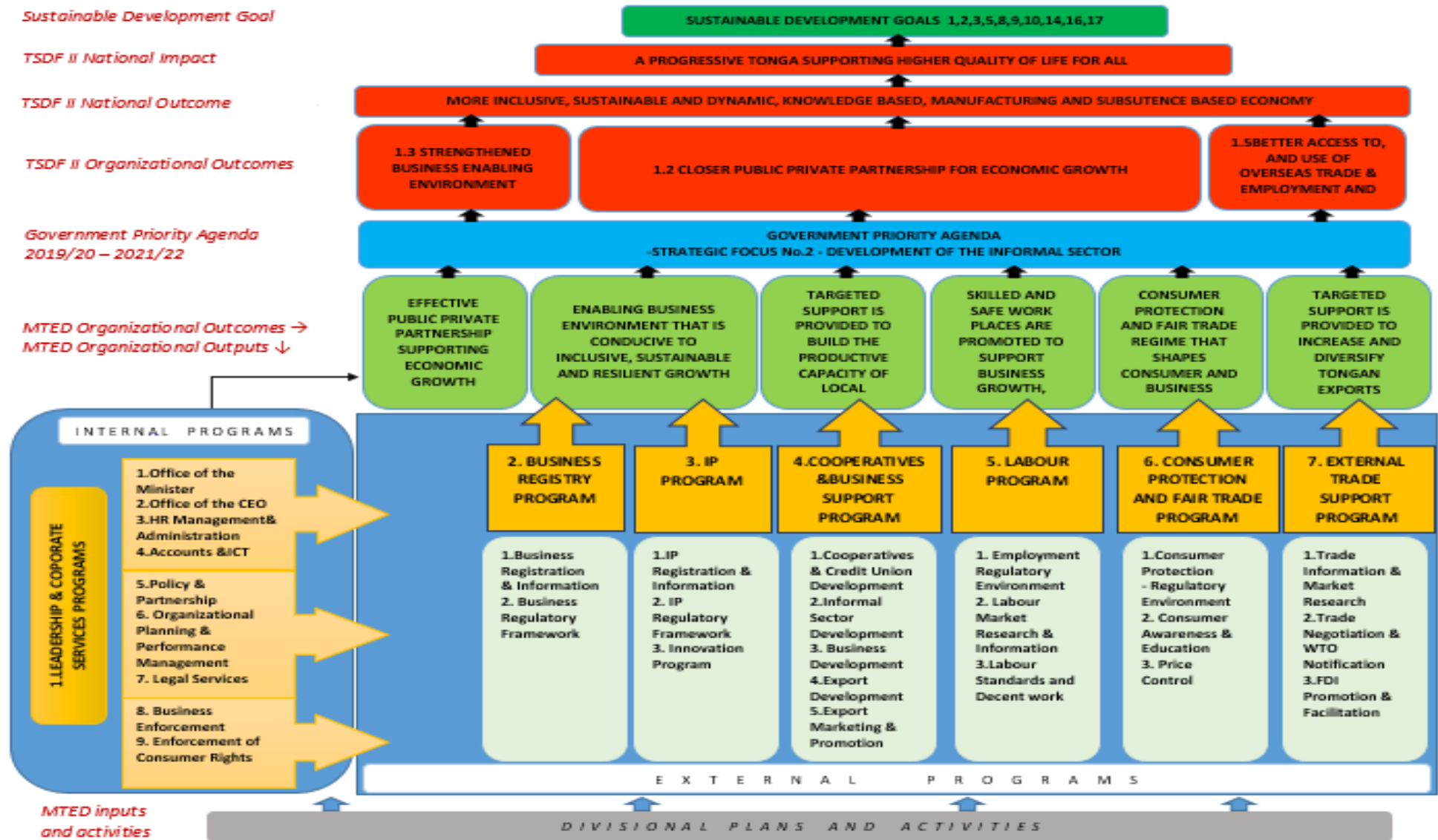
‘Oku ‘oatu ‘i he tepile hoko hake ‘a e ngaahi hoa ngāue tefito ‘a e Potungāue pea mo honau ngaahi vā fengāue’aki mo e Potungāue.

Tepile 1.1: Fekau’aki ‘a e Ngaahi Hoa Ngāue mo e Potungāue.

Hoa Ngāue	Kasitomā ‘a e MTED	Fakahoko ngāue ma’ae MTED	Fengāue’aki mo e MTED	Vakai’i ‘a e ngāue ‘a e MTED
Sekitoa te’eki lesisitā	X			
Ngaahi Pisinisi	X			
Kau Ngāue	X			
Kau Pule Ngāue	X			
Kau Konisiuma	X			
Pisinisi ‘a e Pule’anga	X			
Ngaahi Potungāue Pule’anga			X	
Kapineti				X
Fale Alea				X
Hoa Ngāue Fakalalakaka			X	

1.3 Mape 'o e Ola Fakangāue 'a e Potungāue

Figure 1: Mape 'o e Ola Fakangaue ma'ae Potungāue Fefakatau'aki mo e Fakalalakaka Faka'ekonomika



1.4. Ngaahi Taumu'a Fakalalakaka Tu'uloa (SDGs):

'Oku hokohoko atu ai pe 'a e Potungāue 'i hono fakamahu'inga'i 'a hono ngaahi fatongia ki hono fakahoko 'o e Ngaahi Taumu'a Fakalalakaka Tu'uloa pea mo e ngaahi taumu'a ngāue fakavaha'apule'anga mo fakafeitu'u 'a ia 'oku felave'i tonu pea mo e ngaahi fatongia 'o e Potungāue. 'Oku tokoni 'a e Potungāue ki hono fakahoko mo hono a'usia 'a e ngaahi Taumu'a Fakalalakaka Tu'uloa ko 'eni:

1. Taumu'a Fakalalakaka Tu'uloa 1
2. Taumu'a Fakalalakaka Tu'uloa 2
3. Taumu'a Fakalalakaka Tu'uloa 3
4. Taumu'a Fakalalakaka Tu'uloa 5
5. Taumu'a Fakalalakaka Tu'uloa 8
6. Taumu'a Fakalalakaka Tu'uloa 9
7. Taumu'a Fakalalakaka Tu'uloa 10
8. Taumu'a Fakalalakaka Tu'uloa 14
9. Taumu'a Fakalalakaka Tu'uloa 16
10. Taumu'a Fakalalakaka Tu'uloa 17

Ko e fakaikiiki ki he felave'i 'a e ngaahi Taumu'a Fakalalakaka Tu'uloa pea mo e ngaahi ola ngāue mo e ngaahi ngāue 'a e Potungāue 'oku hā ia 'i he Konga 4 'o e Palani Ngāue ko 'eni.

1.4.1 Taumu'a Fakafonua, Ola Fakapotungāue & Ola Fakangāue 'a e Potungāue:

'Oku fekau'aki tonu 'a e Potungāue pea mo e taumu'a 'a e Palani Langa Fakalalakaka 'a Tonga (TSDF II), ke **paotoloaki 'a e fakalalakaka ke fakalekesi 'a e mo'ui ki he taha kotoa pea pouaki ha tu'unga mo'ui ma'olunga ma'ae Tonga kotoa 'o makatu'unga 'i he tupu mo e fakalalakaka faka'ekonomika 'oku fakalukufua pea tu'uloa.** 'Oku taumu'a 'a e Potungāue ke ngāue 'o fakapapau'i 'e a'usia 'a e taumu'a fakafonua ki hono fakatupulekina mo poupou'i 'o ha 'atakai faka'ekonomika 'oku longomo'ui ai 'a e 'ilo, poto mo e taukei faka'ekonomika.

'Oku tokoni 'a e Potungāue ki hono a'usia 'a e taumu'a fakafonua 'o fakafou 'i he ngaahi ola fakapotungāue tefito 'e ono (6):

1. Faka'ai'ai 'o e vā fengāue'aki vāofi mo lelei 'oku ne poupou'i 'a e tupu faka'ekonomika;
2. Fakafaingofua'i 'o e 'atakai pisinisi ke faingamalie ki he tupu faka'ekonomika fakalukufua pea tu'uloa;
3. Tokoni 'o fakatefito ki hono faka'ai'ai 'o e fakalele pisinisi pea ke langa hake 'a e tu'unga 'o e ngaahi pisinisi fakalotofonua pe mo fakatupulekina 'o ha 'atakai 'e tokoni ki he fakalalakaka 'a e ngaahi pisinisi iiki mo langalanga hake 'i he sekitoa te'eki lesisitā;
4. Fakahoko mo faka'ai'ai 'o ha 'atakai mo ha tu'unga fakangāue 'oku ne pouaki 'a e tupulaki 'a e pisinisi, ngaue taau pea mo fakatokolahi 'a e ma'u ngaue 'i he sekitoa lesisita mo e te'eki lesisita;
5. Fokotu'u ha founa ngāue taau ke malu'i ai 'a e totonu 'a e konisiuma pea mo e fefakatau'aki lelei pea ke ne tatakiekina 'a e fekau'aki 'a e konisiuma pea mo e pisinisi;
6. Tokoni ki hono fakalahi 'a 'etau ngaahi koloa 'oku hū atu ki tu'apule'anga pea mo faka'ai'ai 'a e ngaahi 'inivesimeni mei muli;

Ko e ngaahi ola fakapotungāue ko 'eni 'e ono (6) 'oku fakahoko ia fakafou 'i he polokalama ngāue 'e fitu (7) 'a ia ko e polokalama ngāue ki tu'a 'e ono (6) pea mo e polokalama tokoni ki he fakahoko ngāue 'i lotu 'i he potungāue 'e taha (1).

Ko e ola fakapotungāue ki hono faka'ai'ai 'o ha vā fengāue'aki vāofi mo lelei 'oku ne poupou'i 'a e tupu faka'ekonomika, 'oku fakahoko ia fakafou 'i he **Polokalama Tataki Ngāue & Fakahoko Ngāue.**

Ko e ola fakapotungāue ki hono fokotu'u mo fakafaingofua'i ange 'a e 'ataakai pisinisi ke faingamalie ki he tupu faka'ekonomika fakalukufua mo tu'uloa, 'oku fakahoko ia fakafou 'i he ongo polokalama kehekehe 'e ua (2) 'a ia ko e **Polokalama Lesisitā 'o e Ngaahi Pisinisi** pea mo e Polokalama **Fa'u Koloa 'i he 'Ilo Faka'atamai mo e 'Ilo Fo'ou**.

Ko hono fakahoko ko ia 'o e tokoni ki hono fakalelei'i 'a e malava fakalele pisinisi 'a e ngaahi pisinisi fakalotofonua pea mo fakatupulekina 'o ha 'ataakai 'e tokoni ki he fakalalakaka 'a e ngaahi pisinisi iiki mo langalanga hake 'i he sekitoa te'eki lesisitā, 'oku fakahoko ia fakafou 'i he **Polokalama Tokoni ki he Ngaahi Sosaieti Fetokoni'aki mo e Pisinisi Fakalotofonua**.

'I he taimi tatau, mei he Polokalama Ngaue 'a e Kakai, 'oku feinga ai 'a e Potungāue ke fakatu'utu'u mo poupoua ha 'ataakai mo ha tu'unga ngaue 'e tupulaki ai 'a e pisinisi, hoko ai 'a e ngaue taau pea mo fakalahi ai 'a e ma'u ngaue 'i he sekitoa lesisita mo te'eki lesisita, ke fakalalakaka ai 'a e ma'u mo'ui 'a e kakai.

Ko e toe taha foki 'a e ngaahi fatongia 'o e Potungāue' ko hono tokangaekina 'a e ngaahi totonu 'a e konisiuma 'o fakafou 'i hono faka'ai'ai 'o ha founa 'e malava ke malu'i 'a e konisiuma pea kei poupou'i 'a e fefakatau'aki lelei 'a ia 'oku totonu kene takiekina 'a e fakafeangai 'a e konisiuma pea mo e ngaahi pisinisi. Ko e ola ko 'eni 'e malava ke 'ausia ia fakafou 'i he **Polokalama Tokangaekina 'o e Konisiuma mo e Fefakatau'aki Lelei**.

Ko e tokoni ki he fefakatau'aki fakavaha'apule'anga 'a ia 'oku fakataumu'a ki hono fakalahi 'o e ngaahi koloa ke hū atu ki tu'apule'anga pea mo hono faka'ai'ai 'o e 'inivesimeni mei muli 'oku fakahoko ia fakafou 'i he **Polokalama Tokoni ki he Fefakatau'aki Fakavaha'apule'anga**.

Ko hono pule'i, tataki mo hono fakahoko 'a e tokoni fakangāue ki he ngaahi polokalama ngāue ki tu'a 'a e Potungāue 'oku fakafou ia 'i he **Polokalama Tataki Ngāue & Fakahoko Ngāue** 'a ia kuo fakatahataha'i ki ai 'a e ngaahi polokalama kehekehe 'e tolu (3)'a ia na'e 'iloa 'i he Palani kimu'a ko e **Polokalama Tataki Ngāue, Polokalama Fa'u Tu'utu'uni Ngāue mo e Polokalama Vakai'i 'o e Fakahoko Ngāue 'o Fakatatau ki he Lao**.

Ko e fakaikiiki 'o e ngaahi ngāue 'a e Potungāue pea mo e fokotu'utu'u 'o e polokalama taki taha 'oku fakamatala'i ia 'i he konga ki mui 'o e Palani Ngāue ko 'eni.

1.5 Ngaahi Taumu'a Ngāue 'a e Pule'anga ki he 2019-2022

Kuo fokotu'u 'e he Pule'anga 'ene ngaahi taumu'a ngāue ke ne tataki 'a e fokotu'utu'u Palani Ngāue mo e Patiseti ki he ta'u 2019/20-2021/22. Ko e taha 'o e ngaahi taumu'a ngāue ko 'eni ko hono '**Langa hake 'o e sekitoa te'eki lesisitā**', 'a ia 'oku takimu'a ai 'a e Potungāue pea 'oku felāve'i tonu ia pea mo e ngaahi ngāue fakalelei 'oku lolotonga fakahoko 'e he Potungāue 'i he 'ene Polokalama Fakalelei ki he Fakalalakaka Faka'ekonomika Tu'uloa.

'I he felave'i pea mo e taumu'a ko 'eni, na'e fakahoko ai 'e he Potungāue 'a hono toe fokotu'utu'u 'o e fa'unga 'o e Potungāue 'o kau ki ai 'a e ngaahi ola fakangāue, ngaahi ngāue ke fakahoko pea mo e ngaahi ngāue fo'ou 'oku fokotu'u atu ke tokangaekina 'a e fiema'u ke fakalalakaka 'a e sekitoa te'eki lesisitā pea 'i he taimi tatau 'oku 'ikai ke si'aki ai 'a e ngaahi fatongia mahu'inga kehe 'o e Potungāue.

Ko e fakaikiiki 'o e ngaahi ola fakangāue, ngaahi ngāue ke fakahoko mo e ngaahi ngāue fo'ou 'oku fokotu'u atu ke tokoni ki hono fakahoko 'o e Taumu'a Ngāue ko 'eni 'a e Pule'anga 'oku hā ia 'i he Konga hono 4 'i he Polokalama taki taha.

2. TU'UNGA FAKALUKUFUA 'O E POTUNGĀUE:

2.1 Ola Fakangāue 'a e Ngaahi Polokalama 'a e Potungāue:

Tepile 1.2 Fakama'opo'opo 'o e ola fakangāue 'a e ngaahi Polokalama 'a e Potungāue

Polokalama	Ola Ngaue 'a e Potungāue	Ngaahi founa ngaue mo e Ngaue ke Fakahoko	Va'a Fakahoko Ngaue
Polokalama 1: Polokalama Tataki Ngaue & Fakahoko Ngaue	1. Fakahoko 'a e fale'i mo e tataki ki he ngaahi kupu fekau'aki pea mo hono pule'i 'a e fakahoko 'a e ngaahi polokalama 'a e Potungāue	<ul style="list-style-type: none"> i. Fokotu'utu'u 'a e ngaahi ola fakapotungāue ii. Fokotu'utu'u 'a e ngaahi founa ngaue ki hono ngaue'aki 'a e pa'anga mo e koloa kuo vahe'i ki he Potungāue iii. Fokotu'utu'u ha founa ngaue ki he ngaahi ola fakangāue 'a e Potungāue iv. Fokotu'utu'u ha ngaahi founa ngaue 'e lava ke fakalelei'i ai 'a e ngaahi tonounou 'i he fakahoko fatongia v. Founa ngaue ki hono pule'i lelei 'a e ngaahi tonounou 'i he ngaahi koloa fakahoko ngaue 'a e Potungāue vi. Founa ngaue ki hono fakalelei'i 'a e ngaahi tonounou 'i he fakahoko fatongia. vii. Founa ngaue ki hono fakalelei'i 'a e ngaahi tonounou 'i he tafa'aki fakapa'anga viii. Vakai'i 'o e Patiseti pea mo e anga hono ngaue'aki ix. Founa ngaue ki hono pule'i 'a e ngahi tonounou 'i he ICT 	Tataki Ngaue & Fakahoko Ngaue
	1. Founa ngaue ki hono fakahoko 'a e fale'i fekau'aki moe tu'utu'uni ngaue ke tokoni ki hono fakahoko 'a e ngaahi ola ngaue 'a e Potungāue.	<ul style="list-style-type: none"> i. Fakahoko 'a e ngaahi fale'i lelei makatu'unga 'i he ngaahi 'ilo kuo fakapapau'i 'o fakahoko fakatatau ki he founa ngaue fakatu'utu'uni ngaue kuo 'osi fokotu'u. ii. Fa'u mo ngaue'aki 'a e fokotu'utu'u ngaue ke fakatupulekina ha va ngaue vaofi pea mo e ngaahi kupu ngaue fekau'aki 	

	2.Founga ngaue ki hono fakahoko 'o e ngaahi fale'i mo e tokoni fakalao ke tokoni ki hono fakahoko 'a e ngaahi ola ngaue 'a e Potungaue	i. Ko hono fa'u 'o e ngaahi pepa fakalao, fokotu'utu'u 'a e ngaahi fakalelei ki he ngaahi Lao mo e Tu'utu'uni Ngaue 'a e Potungaue 'o fakatatau ki he ngaahi fiema'u 'a e Potungaue 'i he Ta'u Fakapa'anga FY2019/20-FY2021/22 pea mo hono 'oatu 'a e ngaahi fale'i fakalao 'i he taimi 'oku fiema'u ai	
	3.Founga ngaue ki hono fakahoko lelei 'a hono fakalele 'o e Potungaue pea mo fakalelei'i 'a e fakahoko fatongia 'a e Potungaue	i. Palani Fakata'u 4 (CP) ii. Palani Fakata'u iii. Fakahoko 'o e ngaahi Poloseki iv. Muimui'i 'o e fakahoko fatongia & Lipooti	
	4.Fokotu'utu'u mo fakahoko 'o ha founga ngaue ke tokoni ki hono muimui'i 'a e fai pau 'a e ngaahi pisinisi ki he Lao pea mo e Tu'utu'uni Ngaue	i. 'A'ahi mo vakai'i 'a e ngaahi pisinisi kuo laiseni ki he Lao mo e Tu'utu'uni Ngaue. ii. Tanaki 'a e pa'anga hu mai mei he sivi 'o e ngaahi pausa pea mo e me'afua iii. Lipooti. iv. Ngaahi ako ke fakalelei'i 'a e 'ilo 'a e kau ngaue	
	5. Fokotu'utu'u mo fakahoko 'o ha founga ngaue ke tokoni ki hono fakamalohi'i 'a e totonu 'a e konisiuma	i. Fakatotolo mo fakalelei'i 'a e ngaahi launga. ii. Polokalama ke fakalahi 'a e 'ilo 'a e kakai	
Polokalama 2: Polokalama Lesisitā 'o e ngaahi Pisinisi	1.Ko hono fokotu'utu'u mo fakahoko 'o ha palani ngaue ke toe lelei ange 'a hono lesista 'o e ngaahi pisinisi pea mo e me'a ngaue 'oku fakahoko 'aki 'a e ngaue	i. Fakalelei'i 'o e Senita ki he Ma'u'anga Fakamatala fekau'aki mo e Ngaahi Ngaue Fakapisinisi 'i he 'otu motu ii. Fakahoko 'o e ngaahi ako ke fakalelei'i 'a e fakahoko fatongia ki he kau kasitoma iii. Fakahoko 'a e ngaahi ako ke fakalelei'i 'a e 'ilo fekau'aki pea mo e ngaahi fakamatala iv. Ko hono fakatahataha'i 'a e ngaahi fiema'u fakalaiseni ke fakakakato mei he ngaahi Potungaue kehe pea ke lava 'o ma'u 'ia 'e he kau kasitoma mo e kau 'inivesitoa v. Ngaahi Fakamatala Fekau'aki pea mo e Lesisita pisinisi vi. Lesisita 'o e ngaahi pisinisi mo hono tauhi 'o e lekooti	Lesisitā Pisinisi

		<ul style="list-style-type: none"> vii. Ko hono tali totongi 'a e ngaahi totongi ki he pisinisi viii. Sisitemi faka'ilekitulonika ki hono lesisita 'o e Pisinisi ix. Ko hono fakahoko 'a e ngaahi Tu'utu'uni Fakalao fekau'aki pea mo e ngaahi ngaue ki hono lesisita 'o e ngaahi pisinisi 	
	2.Fokotu'utu'u mo fakahoko 'o e palani ngaue ki hono fakalelei'i 'o e ngaahi Lao mo e Tu'utu'uni Ngaue fekau'aki mo e Pisinisi Fakalotofonua	<ul style="list-style-type: none"> i. Fokotu'utu'u 'o ha Palani ki hono fakalelei'i 'o e ngaahi Tu'utu'uni Ngaue ki he Ngaahi Pisinisi ii. Fengaue'aki pea mo e Va'a Tokoni ki he Ngaahi Pisinisi iii. 'Inivesi mei Muli iv. Totongi Fakafou 'i he 'initaneti v. Fakahoko 'o e ngaahi aleapau 	
Polokalama 3: Polokalama Fa'u Koloa 'i he 'Ilo	1.Lesisita moe ma'u'anga fakamatala ki he Fa'u Koloa 'I he 'Ilo Faka'atamai	<ul style="list-style-type: none"> i. Hokohoko atu hono fakalelei'i 'o e polokalama IPAS mei he V3.3.1 ki he V3.5.0B ii. Fokotu'u ha founga faile mo e lesisita 'oku faingofua ange. iii. Fakalelei'i ange e tu'unga lelei 'o e ngaahi fakamatala iv. Fa'unga Uepisaiti moe ma'u'anga fakamatala ki he koloa faka'atamai 'i he 'initaneti v. Kau mo ngaue'aki 'a e ngaahi naunau fakamamani lahi (Polokalama Madrid) vi. Fakatupulekina e ngaahi fa'unga mo e fokotu'utu'u angamaheni ki hono Fa'u ha ngaahi fakamatala kuo 'osi fakataha'i ke fakafaingofua ki he ngaahi Pisinisi mo e ngaahi kulupu pau. i e(Infrastructure) 	Fa'u Koloa 'I he 'Ilo Faka'atamai
	2.Fakalelei'i 'a e fokotu'utu'u ngaue ki he ngaahi Lao fekau'aki mo e Ngaahi Fakatupu koloa 'I he 'Ilo Faka'atamai	<ul style="list-style-type: none"> i. Fa'u 'o ha mape fonongoa ki he fakalelei fakalao ki he ngaahi fakatupu koloa 'I he 'ilo faka'atamai. ii. Ke tali mo poupu'i 'a e Aleapau Madrid (Madrid Agreement) mo teuteu ki he Madrid Protocol+ iii. Hokohoko atu e ngaue ki he to e vakai'i mo e tali 'a e lao 'o e ma'u mafai pulusi iv. Tali mo poupu'i ha ngaahi me'angaue mahu'inga kehe 	

		<p>fakavaha'apule'anga ki he ma'u mafai pulusi. (Talite ki he Ma'umafai Pulusi Fakamamanilahi; Talite ki he ngaahi ngaue moe ngaahi fonokalami 'o e Fa'unga fakamamanilahi 'oku ne tokangaekina 'a e ngaahi koloa 'I he 'ilo faka'atamai; Talite Beijing ki he ngaahi ngaue ki he 'ata moe lea; Talite Marrakesh ma'a e kakai vaivai 'i he mamata)</p> <p>v. To e vakai'i mo tanaki e ngaahi fakamatala fakamuimitaha ki he palani ngaue fakapule'anga 'o Tonga ki he Fa'u Koloa 'I he 'Ilo Faka'atamai.</p> <p>vi. Hokohoko atu 'a e ngaue ki hono fa'u 'o ha fa'unga fakalao ki he 'Ilo Tukufakaholo (Traditional Knowledge)moe ngaahi fakaha tukufakaholo fakafonua (Traditional Cultural Expressions)</p>	
	<p>3.Polokalama 'Ilo Fo'ou 'oku tokoni ke toe fakamalohi'i ange ai 'a e fe'au'auhi 'a e ngaahi Pisinisi</p>	<p>i. Fakaivia e 'ataakai ki he Faktupu Koloa 'I he 'Ilo Faka'atamai ke fakamalohia 'a e fe'au'auhi 'a e pisinisi fakafou 'i he ngaahi faka'ilonga mo e fa'ufa'u fakapisinisi</p> <p>ii. Fakatupu ha vivili mo e faka'amu ki he ngaahi ngaue fakatupu koloa 'I he 'ilo faka'atamai mei he kau fa'u, kau ma'u mafai mo kinautolu 'oku ngaue'aki e ngaahi koloa ni</p> <p>iii. Faka'ilonga'i 'o e 'aho 'o e ngaahi Fakatupu Kolo 'I he 'Ilo Faka'atamai.</p> <p>iv. Ke 'i ai ha tefito'i 'ilo fakatupu koloa 'I he 'ilo faka'atamai 'i he ngaahi ngaue'anga fakapule'anga mo 'enua ngaahi me'angaue.</p>	
<p>Polokalama 4: Polokalama ki he Ngaahi Sosaieti Fetokoni'aki & Tokoni ki he Ngaahi Pisinisi</p>	<p>1. Langa hake mo faka'ai'ai 'o e Ngaahi Sosaieti Fetokoni'aki & Kuletiti 'Iunioni</p>	<p>i. Fokotu'u e ngaahi Sosaieti Fetokoni'aki fo'ou pea toe fakaivia mo e ngaahi Sosaieti Fetokoni'aki lolotonga.</p> <p>ii. Fokotu'u e ngaahi Kuletiti 'Iunioni fo'ou.</p> <p>iii. Tu'uaki e ngaahi Sosaieti Fetokoni'aki 'aki hono fakahoko e</p>	<p>Sosaieti Fetokoni'aki & Tokoni ki he Ngaahi Pisinisi</p>

		ngaahi fakataha pea mo e ngaahi polokalama tu'uaki 'i he mitia.	
	2. Faka'ai'ai mo tokonia e Ngaahi Pisinisi iiki 'i he sekitoa 'oku te'eki ke lesisita	<ul style="list-style-type: none"> i. Fokotu'u pea fakahoko ha ngaahi polokalama fakalalaka ma'ae ngaahi pisinisi iiki 'i he sekitoa 'oku te'eki ke lesisita 'o fakatefito ki he Ngoue, Toutai, Fa'u Koloa pea mo e Ngaue Fakamea'a. ii. Fokotu'u 'o e ngaahi Fale Koka'anga moe Fale Lalanga ma'ae ngaahi Kulupu Lalanga/Koka'anga 'a e kakai fefine 'i he ngaahi kolo. iii. Fakatau e koloa fakatonga mei he ngaahi kulupu 'a e kakai fefine 'i he ngaahi kolo 'o uta ki tu'apule'anga ke fakafetongi'aki mai ha pa'anga mei he kakai Tonga 'oku nofo 'i muli. iv. Fokotu'utu'u mo fakahoko ha palani ngaue ki he founa ke vahe'i ai ha pa'anga ngaue pe koloa ki he ngaahi pisinisi iiki 'i he ngaahi sekitoa te'eki lesisita 	
	3. Langa fakalalaka 'a e koloa 'o e ngaahi Pisinisi 'oku lesisita	<ul style="list-style-type: none"> i. Fa'u pea tufaki e ngaahi polokalama ke tokoni ki he ngaahi pisinisi fakalotofonua ke ngaahi ha koloa fakalotofonua 'oku tu'unga ma'olunga. ii. Fokotu'u mo fakahoko ha palani faka'ai'ai ki he ngaahi koloa 'oku ngaahi fakalotofonua. 	
	4. Fakalalaka mo tokangaekina 'o e fakatupu koloa ki he fefakatau'aki fakavaha'apule'anga	<ul style="list-style-type: none"> i. Fa'u 'o ha ngaahi palani ki he fefakatau'aki. ii. Fakahoko ha ngaahi palani ki he ngaahi koloa 'oku hu ki tu'apule'anga iii. Fokotu'u pea fakalelei'i e fale 'oku teuteu'i ai ngaahi koloa pea fakakau kiai e ngaahi me'angaue ki hono sivi e koloa pea toki fa'o. 	
	5. Tu'uaki & Fakamaketi 'o e Ngaahi Koloa Hū ki tu'apule'anga	<ul style="list-style-type: none"> i. Fokotu'u ha ngaahi maketi fo'ou ki he ngaahi koloa 'oku uta ki tu'apule'anga 'i he ngoue, toutai pea mo e ngaue fakamea'a. ii. Tu'uaki pea fakamaketi e ngaahi koloa 'a Tonga ni 'oku uta ki tu'apule'anga 'i he ngaahi katonga 	

		<p>fevakatau'aki koloa pea mo e faka'ali'ali koloa.</p> <p>iii. Fokotu'u ha ngaahi polokalama tokoni ki hono fokotu'u ha maketi ki he ngaahi pisinisi 'i he sekitoa taautaha ke nau uta koloa ki ai</p>	
<p>Polokalama 5: Polokalama Ngaue 'a e Kakai</p>	<p>1. Fokotu'utu'u mo fakahoko ha founa ngaue ki hono fakalelei'i 'o e 'ataakai fakalao ki he ngaue.</p>	<p>i. Fakakakato e ngaue ki he Lao Fakaangaanga ki he Va Faka-Ngaue 2019 'a ee na'e fakapaasi 'e he Kapineta ke fakahu ki he Falealea.</p> <p>ii. Toe fokotu'u fo'ou 'a e Komiti Fale'i Felave'i mo e Ma'u Ngaue (ERAC) 'o fakatatau ki he Lao Va Faka-Ngaue.</p> <p>iii. Fokotu'u 'o e Komisoni hange ko e fiema'u 'a e Lao.</p> <p>iv. Polokalama ako mo faka'ilo atu 'o e ngaue fo'ou 'i he 'ene fekau'aki mo e lao ngaue.</p> <p>v. Poupou'i hono fokotu'utu'u mo lesisita fakasekitoa 'o e ngaahi ngaue'anga mo e kau ngaue fakatatau ki he feima'u a' e lao va faka-ngaue.</p>	<p>Polokalama Ngaue 'a e Kakai</p>
	<p>2. Fokotu'utu'u mo fakahoko 'o ha founa ki honotanaki 'o e ngaahi fakamatala totonu fekau'aki mo e maketi ngaue, 'o kau ai hono fua 'o e ma'u ngaue 'i he sekitoa te'eki lesisita, ke fakatefito ai 'a e fale'i ki ha ngaahi ngaue ke ne fakasi'isi'i 'a e masiva.</p>	<p>i. Fokotu'utu'u pea mo fakahoko founa ki he fekumi mo tanaki 'o e fakamatala ki he ngaue.</p> <p>ii. Fakahoko 'a e founa lelei taha ki hono fua 'o e ma'u ngaue 'i he sekitoa te'eki lesisita 'o e fonua.</p> <p>iii. Fakalelei'i e tanaki'anga fakamatala lolotonga ke fakakau ki ai 'a e ngaahi me'a 'oku felave'i mo e ngaue 'a e kakai, pea pehe ki he ngaahi fakamatala ki he ma'u ngaue.</p> <p>iv. Tufaki atu ki he ngaahi kupu felave'i e fakamatala fekau'aki mo e ngaue 'a e kakai 'o tu'o taha he ta'u.</p> <p>v. Tauhi e ngaahi fekumi mo e fakamatala ki he maketi ngaue ke maau mo a'u mai ki he 'aho ni, ke fakatefito mei ai 'a e fale'i mo e ngaahi tu'utu'uni ki he ngaue.</p> <p>vi. Sivi'i e ngaahi visa kole ngofua ngaue mei he kakai muli 'a ia 'oku</p>	

	<p>3. Fokotu'utu'u mo fakahoko 'o e founga ki hono poupou'i 'o e ngaue 'oku taau pea mo ha tu'unga ngaue 'aonga.</p>	<p>fakafou mai mei he Va'a 'Imikuleisoni 'a e Potungaue ki Muli.</p> <ul style="list-style-type: none"> i. Fakapapau'i mo Tali 'o e Konivesio 'a e Kautaha Fakamamani lahi ki he Ngaue 'a e Kakai ki he Ngaahi Founga Kovi Taha Ki Hono Fakangaue'i ha Taha Kei Si'l (Fika 182) pea moe Ta'u Si'isi'i Taha, ki he ngaue (Fika 138). ii. Ngaahi lipooti ki he tu'unga ngaue faka-lotofonua 'o tatau pe 'l he ngaahi konivesio tefito kuo tali mo te'eki tali. iii. Fakakakato 'o e tali ki he Savea fekau'aki mo e ngaahi 'u me'a 'oku hoko fakamamani lahi 'i he ngaue. iv. Fakafofonga ki he Konifelenisi fakata'u 'a e ngaahi fonua memipa 'o e Kautaha Fakamamani lahi ki he Ngaue 'a e Kakai (ILO). v. To e vakai'i pea fakahoko 'a e Polokalama 'a Tonga ki he Ngaue Taau (Decent Work Country Program). vi. Polokalama ako mo faka'ilo atu 'o e ngaahi tu'unga ngaue fakamamani lahi mo ha ngaahi konivesio 'a e Kautaha Fakamamani lahi ki he Ngaue 'a e Kakai (ILO) kuo tali. 	
<p>Polokalama 6: Polokalama Tokangaekina 'o e Konisiuma mo e Fefakatau'aki Lelei</p>	<p>1. Fakalelei'i 'o e 'ataki fakangaue mo fakalao ki he konisiuma</p>	<ul style="list-style-type: none"> i. Ko hono fakalelei'i 'a e Halafononga ki he Ngaahi Ngaue Fakalao ma'a kau Konisiuma ii. Fakakakato 'a hono vakai'i e ngaahi tu'utu'uni ngaue 'a e Lao ki he pule'i 'o e totongi fe'unga pea fakahu atu ki he Kapineti iii. Vakai'i 'a e ngaahi tu'utu'uni ngaue ki he Lao Fakaangaanga ki hono Malu'i 'o e Konisiuma pea ke fakahu atu ki he Kapineti iv. Fa'u 'a e ngaahi makatu'unga mo e polokalama ki hono fakamalohia 'o e me'afua pehe ki he ngaahi tu'utu'uni ngaue 'oku ha 'i he Lao ki he Me'afua 	<p>Tokangaekina 'o e Konisiuma mo e Fefakatau'aki Lelei</p>

		<ul style="list-style-type: none"> v. Sivi'i 'a e ngaahi lesisita kuo fokotu'u mai 'e he Pule'anga ki he Konisiuma Fakamamani lahi vi. Fa'u 'o ha polokalama ngaue ki hono fokotu'u 'o e Kosilio ki he Konisiuma 'I Tonga pea ke tali mo fakahu ki he Kapineta 	
	2. Fakalalakaka 'o e 'Ilo mo e Taukei 'o e Konisiuma	<ul style="list-style-type: none"> i. Fokotu'u mo fakahoko 'o ha founa ngaue ki he fakalalakaka 'o e 'ilo mo e taukei ii. Fakahoko ma'u pe 'a hono tuku atu 'a e ngaahi fakamatala 'i he peesi feisipuka mo e ngaahi naunau fakangaue 	
	3. Fokotu'u 'o ha founa ngaue ke malu'i 'a e konisiuma fakafou 'i he Fakafuofua 'o e Totongi Koloa	<ul style="list-style-type: none"> i. Fakamahina, Fakakuata mo Fakata'u 'a hono sivi'i 'o e totongi 'i he lolo moe kasa (LPG) ii. Sivi'i fakata'u 'e 2 'o e ngaahi koloa pule'i iii. Sekelitali ki he Komiti ki he Pule Fe'unga 'a Tonga iv. Fakahoko ha ngaahi fekumi mo ha savea ki he ngaahi koloa pule'i kuo fokotu'u atu 'i he maketi 	
Polokalama 7: Tokoni ki he Fefakatau'aki Fakavaha'apule'anga	1. Founa ngaue ke fekumi ki ha ngaahi koloa fo'ou ke hu atu pea mo ha maketi fo'ou	<ul style="list-style-type: none"> i. Pule'i mo hono tanaki 'o e ngaahi sitesitika ki he fefakatau'aki ii. Fakahoko ha fekumi ki he fehikitaki 'a e kakai Tonga 'i he maketi 'i Nu'usila mo 'Aositelelia iii. Sivi'i fakata'u ua 'a e ngaahi fiema'u 'o e pisinisi 'oku nau hu atu e koloa Fekumi ki he Maketi 'i Nu'usila mo 'Aositelelia iv. 	Tokoni ki he Fefakatau'aki Fakavaha'apule'anga
	2. Founa ngaue ke faka'ai'ai 'a e fokotu'u pisinisi muli 'i Tonga	<ul style="list-style-type: none"> i. Fakamatala'i 'a e ngaahi faingamalie ki he 'inivesimeni ii. Fokotu'u 'o ha founa ngaue ki hono tu'uaki fakafonua 'a e 'inivesimeni iii. Tu'uaki atu 'a e ngaahi faingamalie ki he 'inivesimeni 'o fakafou 'i he ngaahi faka'ali'ali fakamamani lahi moe ngaahi fakataha'anga ki he 'inivesimeni iv. Tokangaekina 'o e 'inivesimeni v. Fakalele 'o ha polokalama tu'uaki ki Tonga 	

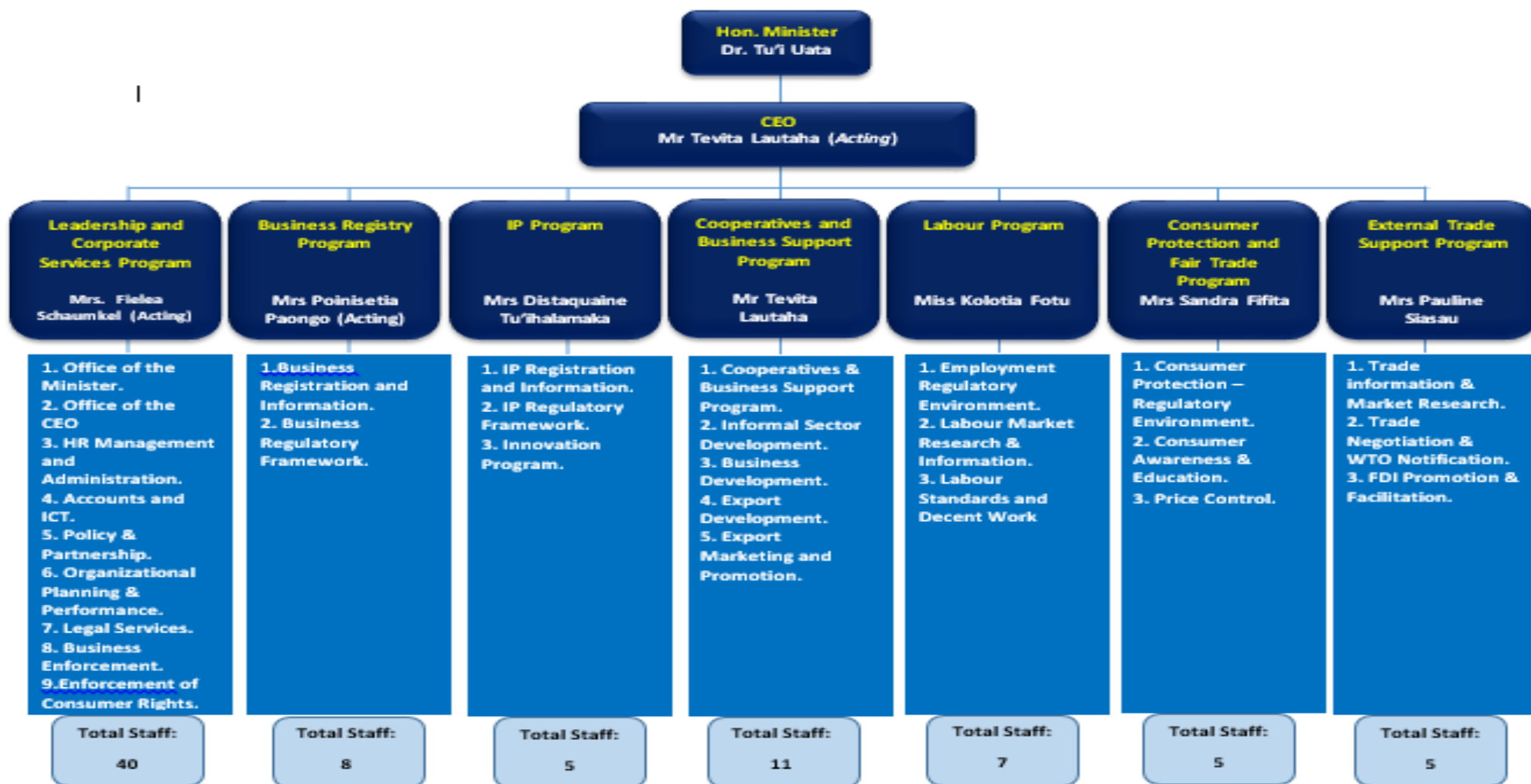
		<ul style="list-style-type: none"> vi. Ngaahi fakataha fakata'u 'i Nu'usila mo 'Aositelelia ke faka'ai'ai 'a e kau mai 'a e kainga Tonga ai ki he ngaahi faingamalie langa fakalalaka 'i Tonga vii. Fokotu'u ha ngaahi naunau ki hono tu'uaki atu 'o e 'inivesimeni viii. Fakangaue'i ha 'ofisa faka'inivesimeni ke ne fakahoko 'a hono tu'uaki atu 'o Tonga 	
	<p>3. Fokotu'utu'u ngaue ke fakalahi 'a e ngaahi maketi 'i tu'apule'anga ke hu atu ki ai 'a e ngaahi koloa mei Tonga pea ke fakalahi 'a e pa'anga hu mai mei he fefakatau'aki</p>	<ul style="list-style-type: none"> i. Vakai'i mo hono fakahu atu 'o e ngaahi fatongia ne te'eki kakato ki he WTO ii. Muimui'i 'e ngaahi ngaue felave'i mo e WTO 'oku kei toe mei he aleapau Doha pea mo e ngahi ngaue fo'ou 'o hange ko e fefakatau'aki faka'ilekitulonika, MSME, 'Inivesimeni iii. Ngaue fakasekelitali ki he Komiti Ngaue mo e Komiti Kapineti ki he fefakatau'aki iv. Fokotu'utu'u mo fakahoko 'a e ngaahi teuteu ki he ngaahi alea ki he tu'unga 'o e fefakatau'aki 'a ia 'oku kau atu ki ai 'a Tonga ni v. Ko hono muimui'i 'a e ngahi fatongia ke fakakakato 'i he ngaahi alepau fefakatau'aki lolotonga pea mo e ngaahi ngaue 'oku kei toe ke fakakakato 'i he ngaahi aleapau kuo 'osi. (PACER Plus and PICTA) vi. Ko hono muimui'i mo fakahoko lelei 'a e iEPA 'i he vaha'a 'o Tonga mo e EU vii. Teuteu ki he felototoi mo hono fakahoko 'o e Ngaahi Alea fefakatau'aki fakavaha'apule'anga moe ngaahi fatongia ki he WTO viii. Teuteu ki hono fakahoko 'o e Fealea'aki moe PICTA 'i ha fakakakato 'a e ngaahi fiema'u fakalao fakalotofonua ix. Teuteu ki he felotoi mo fakahoko 'o e ngaahi fealea'aki ki he PACER Plus 	

		<ul style="list-style-type: none"> x. Fakafofonga'i 'o e ngaahi Fealea'aki Fefakatau'aki/Ngaahi Ako/Ngaahi Fakataha/Ngaahi Ako Taimi Nounou xi. Fakakakato 'a e fealea'aki ki he fefakatau'ki mo Ha'amoā xii. Fakahoko 'o ha ngaahi polokalama ke faka'ilo atu ki he kakai 'a e ngaahi palopalema ki he fealea'aki 'i he fefakatau'aki xiii. Ko hono fakahoko 'o e Fokotu'utu'u ngaue 'a Tonga ki he Fefakatau'aki (TTPF) 	
--	--	---	--

2.2 Fa'unga Fo'ou 'o e Potungāue & Patiseti

Ke a'usia 'a e ngaahi ola fakapotungāue mo e ola fakangāue, 'e fakahoko fatongia 'a e Potungāue Fefakatau'aki mo e Fakalalaka Faka'ekonomika 'o fakatatau ki he fa'unga hoko hake.

Figure 2: Fa'unga 'o e Potungāue (kamata 'i Siulai 1, 2019).



2.3 Fakama'opo'opo 'o e Fokotu'utu'u Fakalelei Ngāue 'a e Potungāue:

Na'e fokotu'u 'e he Potungāue 'i he kamata'anga 'o e Palani Ngāue ko 'eni 'a e polokalama fakalelei ngāue ki he fakalalakaka faka'ekonomika 'oku fakalukufua 'o kau mai ki ai 'a e ngaahi hoa ngāue 'i he ngaahi sekitoa te'eki lesisitā pea mo hono tokoni'i faka'ekonomika 'o e masiva.

Ko e taumu'a 'a e Potungāue ki he 'ene ngaahi Fakalelei Ngāue ki he Fakalalakaka Faka'ekonomika, ke malava 'o a'u tonu ki he fa'ahinga uesa ngofua 'i he sosaieti (*masiva mo e ta'ema'ungaue*) ke 'oange ha faingamalie kiate kinautolu ke nau kau ki he langa fakalalakaka faka'ekonomika 'o e fonua. Ko ia, kuo toe fokotu'utu'u ai 'e he Potungāue 'a 'ene ngaahi ola fakapotungāue ke ne fakamahino 'a e taumu'a ni 'aki 'a hono fakapapau'i ko 'emau ngaahi fakahoko fatongia 'oku a'u tonu ki he ngaahi sekitoa 'oku ngāue mo nofo ai 'a e masiva; pea te mau tokoni 'o fakatefito 'i he malava fakatupu koloa lolotonga 'a e masiva; te mau tokoni ki hono fakalelei'i 'a e ngaahi fakafaingata'a'ia'anga ki he fokotu'u pisinisi 'a e masiva ; mo e ngaahi fakafaingata'a'ia'anga 'oku ne ta'ota'ofi 'a e malava 'a e masiva ke kau ki he ngaahi ngāue uta koloa ki tu'apule'anga pea pehē ki he ngaahi fakafe'atungia ki he ma'u ngāue 'a e masiva pea mo tokoni ki hono fakalelei'i 'a e malava 'a e masiva ke ma'u 'a e ngaahi koloa moe ngāue tefito 'o fakafou 'i hono pule'i 'o e ngaahi totongi 'o e koloa pea mo e ngaahi tu'utu'uni ngāue.

'I he tataki 'a e ngaahi taumu'a ngāue ko ia, 'oku anga pehe ni leva 'a e ngaahi poloseki fakalelei ngāue ki he ta'u 'e tolu (3) ka hoko mai:

Tepile 1.3: Ngaahi poloseki kuo palani ki he Polokalama Fakalelei Ngāue 'a e Potungāue ki he Fakalalakaka Faka'ekonomika Fakalukufua.

Ngaahi Ola 'o e Fakalelei Ngāue	Ngāue ke fakahoko 'i he Fakalelei Ngāue	Taimi
1. Fakalelei ki hono tokonia 'a e fakalalakaka 'a e ngaahi pisinisi 'a e masiva: Ko e fokotu'utu'u ngāue ke toe lahi ange 'a e kau mai 'a e masiva ki he fakalele pisinisi pea mo tokoni'i kinautolu ke nau malava 'o tupu mo fe'au'auhi	1. Fakalelei'i 'o e Ngaahi Sosaieti Fetokoni'aki (Ngoue, Toutai, Ngāue fakamea'a, pisinisi iiki/lalahi)	FY2018/19- FY2019/20
	2. Fakalelei ki he faingamalie ngāue fakataimi ki muli	FY2019/2020
	3. Fakalelei ki he ngaahi kautaha 'a e kakai fefine	FY2020/2021
	4. Fakalelei ki he ngaahi kautaha 'a e to'utupu	
2. Fakalelei ki he tokoni ki he masiva ke uta atu 'o e ngaahi koloa ki tu'apule'anga: Ko e fokotu'utu'u ke toe fakalahi mai 'a e kau 'a e masiva 'i he ngaahi ngāue uta koloa ki tu'apule'anga	1. Polokalama ki hono uta 'o e ngaahi ngāue fakamea'a ki tu'a pule'anga ma'ae fa'ahinga masiva 2. Polokalama ki hono uta atu 'o e ngoue ma'ae fa'ahinga ngoue iiki 3. Polokalama ki hono uta atu 'o e toutai 'a e kau toutai iiki	FY2018/19 – FY2020/2021
3. Fakalelei ki he kau mai 'a e ngaahi kainga 'i tu'apule'anga ki he Fakalalakaka Faka'ekonomika Fakalukufua: Ko e fokotu'utu'u ki hono fakatahataha'i 'o e ngaahi tokoni fakapa'anga mei he ngaahi kainga 'i tu'apule'anga ke tokoni'i 'a e fakalalakaka faka'ekonomika fakalukufua.	1. Poloseki Tokoni mei he Ngaahi Famili 'i muli ki he Fakalalakaka Faka'ekonomika Fakalukufua.	FY2018/19 – FY2020/2021

<p>4. Fakalelei ki he tokoni ki he ma'u ngāue 'a e masiva: Ko e fokotu'utu'u ngāue ki hono tokoni'i 'a e fa'ahinga 'i he sekitoa te'eki lesisitā ke ma'u 'a e ngaahi faingamalie ngāue.</p>	<p>1. Palani ki he fakalalakaka 'a e poto'i ngāue pea mo e ma'u ngāue 'i he sekitoa te'eki lesisitā 2. Fakakau mai 'a e ngaahi fiema'u 'a e sekitoa te'eki lesisitā ki he ngaahi polokalama 'a e Ngāue 'a e Kakai.</p>	<p>FY2018/19- FY2020/2021</p>
<p>5. Fakalelei ki hono pule'i 'o e totongi 'o e koloa ma'ae masiva: Ko e tokoni ke fakalelei'i 'a e malava 'a e masiva ke ma'u 'a e ngaahi koloa mo e ngaahi ngāue tefito 'oku fiema'u' 'o fakafou 'i he ngaahi tu'utu'uni ngāue ki hono pule'i 'a e totongi 'o e koloa.</p>	<p>1. Toe siofi 'a e lisi 'o e ngaahi koloa 'oku fakalao'i pea mo e anga 'ene uesia 'a e masiva</p>	<p>FY2018/19- FY2020/21</p>

2.4 Ngaahi 'uhinga ki he liliu lahi 'i he Patiseti:

Ko e fakalalakaka faka'ekonomika fakalukufua na'e fokotu'u ia 'i he Palani Langa Fakalalakaka 'a Tonga (TSDF) 2015-2025, ko e taha 'o e ngaahi ola fakafonua mahu'inga 'a e Pule'anga.

Ko e mahu'inga 'o e tataki ngāue ko 'eni 'oku 'oku hā mahino ia mei he lahi ange 'o e sekitoa te'eki lesisitā pea mo e toe fakautuutu ke lahi ange 'a e masiva mo e faingata'a 'i he fonua. 'I he tohi kakai fakamuimui taha, na'e fakamahino ai ko e 43% 'o e kakai 'oku nau malava ke ngāue faka'ekonomika ma'ae fonua 'oku 'ikai ke ma'u ha'a nau ngāue pe 'oku nau ngāue 'i he ngaahi ngoue'anga fakafamili. 'I he *Savea ki he Ma'u'anga Pa'anga Hū mai & Fakamole 'a e Ngaahi Famili 'i he 2015/16*, na'e mahino ai ko e toko lahi taha 'o e fa'ahinga 'oku 'i ai 'enau vāhenga lau 'aho 'oku 'i he ngaahi sekitoa te'eki lesisitā 'o hangē ko e ngoue, toutai pea moe vaotā. Ko e konga lahi 'o e sekitoa te'eki lesisitā 'i Tonga ni, 'oku ne fakamamafa'i ai 'a e fiema'u ki he Pule'anga ke fatu ha palani ngāue ki he fakalalakaka faka'ekonomika 'oku kau mai ki ai 'a e ngaahi sekitoa 'a e masiva.

Ko e fakautuutu 'a e masiva mo e faingata'a'ia 'i he fonua 'a e toe 'uhinga 'e taha 'oku mahu'inga ai ke 'i ai ha palani faka'ekonomika fakalalakaka 'oku ne fakaivia 'a e masiva ke ne ma'u ha tu'unga ma'olunga 'o e mo'ui. Ko e peseti 'o e kakai 'oku nau mo'ui 'i lalo 'i he *Tu'unga Fakafonua ki he Masiva* na'e hiki hake ia mei he 16.2% 'i he 2001 ki he 22.1% 'i he 2015.

'I he taimi tatau ko e hiki ko 'eni, 'oku toe holo ai mo e ma'u'anga pa'anga hū mai 'a e ngaahi fāmili 'aki 'a e 15.7% 'i he vaha'a ta'u 'o e 2009 and 2015. Ko e ngaahi fika ko 'eni, 'oku nau fakamamafa'i 'a e fiema'u ki he Pule'anga ke ne fakamu'omu'a 'a e palani fakalelei ki he fakalalakaka 'oku kau ki ai 'a e masiva ke hoko ia koe me'a tefito ke ne teke 'a e fakalalakaka faka'ekonomika mo e tu'umalie 'a e fonua. Ko e ngaahi tefito'i fakakaukau 'eni na'a ne tataki 'a e Potungāue ke fokotu'u 'a e fakalelei ngāue ko 'eni ke hoko ia koe tokanga tefito 'a e Potungāue 'i he ta'u 'e tolu (3) ka hoko mai.

Ko e ngaahi liliu lalahi ki he Patiseti 'oku fakapa'anga 'e he Pule'anga 'oku fekau'aki ia mo hono fakahoko 'a e ngaahi poloseki ki he Fakalelei Ngāue ki he Fakalalakaka Faka'ekonomika Fakalukufua 'o hangē ko ia 'oku 'asi atu 'i he Tepile 1.3. Ko e ngaahi polokalama mo e ngaahi polokalama fakaikiiki 'a e Potungāue na'e 'osi fakahoko 'a hono toe fokotu'utu'u lelei ke malava 'o fakahoko 'a e ngaahi taumu'a 'o e fakalelei ngāue 'a ia 'oku fenāpasi ia mo e fatongia mahu'inga 'o e Potungāue 'i hono tataki 'a e ngaahi ngāue ke fakalalakaka 'a e sekitoa te'eki lesisitā.

3. PATISETI 'A E POTUNGĀUE & KAU NGĀUE:

Na'e fakahoko 'e he Potungāue 'a hono toe fokotu'utu'u 'o 'ene Patiseti ke fenāpasi pea mo e Palani Ngāue. Kaekehe, 'oku hoko 'a e fakangatangata 'i he Patiseti ne tuku mai ke faingata'a ai 'a hono fakahoa tatau 'a e Patiseti mo e Palani Ngāue. Ko e patiseti pea mo e pa'anga kuo vahe'i ki he kau ngāue 'i hono fakahoko 'a e ngaahi ngāue 'a e Potungāue 'oku hā atu ia 'i he tepile 1.4 - 1.7.

Tepile 1.4: Patiseti ki he Ngaahi Fakamole 'a e Potungāue (MTED)

Fakakulupu 'o e Patiseti (\$M)								
Patiseti Fakakatoa	2017/ 18 r	2018/1 9 b	2018/ 19 r	2019/2 0 b	2019/2 0 p	2020/ 21 b	2020/ 21 p	2021/ 22b
Kau Ngāue tu'uma'u	2.45	2.13	2.58	2.58	2.78	2.78	2.78	2.78
Kau Ngāue Lau 'aho	0.04	\$0.06	0.38	0.38	0.4	0.4	0.4	0.4
Fefononga'aki & Fetu'utaki	0.83	0.87	1.24	1.24	0.87	0.87	0.87	0.87
Fakalelei & Fakalele Ngaue	0.46	0.32	0.37	0.37	0.37	0.37	0.37	0.37
Fakatau 'o e Ngaahi Koloa & Ngaahi Ngāue	2.33	2.56	1.88	1.88	2.41	2.41	2.41	2.41
Me'a'ofa mo e Fetukutuku	-	-	0.24	0.24	0.06	0.06	0.06	0.06
Pa'anga Tokoni	-	-	0.04	0.04	0.04	0.04	0.04	0.04
Ngaahi Koloa	1.26	0.07	0.99	0.99	1.21	1.21	1.21	1.21
Katoa 'o e Fakamole 'a e Potungāue	7.37	6.01	7.72	7.72	8.14	8.14	8.14	8.14

Tepile 1.5: Patiseti 'a e Potungāue (MTED) 'oku fakapa'anga 'e he Pule'anga.

Patiseti mei he pa'anga 'a e Pule'anga (\$M)								
Patiseti Fakakatoa	2017/ 18 r	2018/1 9 b	2018/ 19 r	2019/2 0 b	2019/2 0 p	2020/ 21 b	2020/ 21 p	2021/ 22b
Kau Ngāue tu'uma'u	2.45	2.13	2.58	2.58	2.78	2.78	2.78	2.78
Kau Ngāue Lau 'aho	0.04	\$0.06	0.38	0.38	0.4	0.4	0.4	0.4
Fefononga'aki & Fetu'utaki	0.83	0.87	1.24	1.24	0.87	0.87	0.87	0.87
Fakalelei & Fakalele Ngaue	0.46	0.32	0.37	0.37	0.37	0.37	0.37	0.37
Fakatau 'o e Ngaahi Koloa & Ngaahi Ngāue	2.33	2.56	1.88	1.88	2.41	2.41	2.41	2.41
Me'a'ofa mo e Fetukutuku	-	-	0.24	0.24	0.06	0.06	0.06	0.06
Pa'anga Tokoni	-	-	0.04	0.04	0.04	0.04	0.04	0.04
Ngaahi Koloa	1.26	0.07	0.99	0.99	1.15	1.15	1.15	1.15
Katoa 'o e Fakamole 'a e Potungāue	7.37	6.01	7.72	7.72	8.14	8.14	8.14	8.14

Tepile 1.6: Patiseti Fakalalakala 'a e Potungāue (MTED)

Patiseti Fakalalakala								
Patiseti Fakakatoa	2017/ 18 r	2018/ 19 b	2018/ 19 r	2019/ 20 b	2019/ 20 p	2020/ 21 b	2020/ 21 p	2021/ 22b
Kau Ngāue tu'uma'u	-	-	-	-	-	-	-	-
Kau Ngāue Lau 'aho	-	-	-	-	-	-	-	-
Fofononga'aki & Fetu'utaki	-	-	-	-	-	-	-	-
'Utu & Fakalelei	-	-	-	-	-	-	-	-
Fakatau 'o e Ngaahi Koloa & Ngaahi Ngāue	-	-	-	-	0.31	0.31	0.31	0.31
Ngaahi Koloa	-	-	-	-	-	-	-	-
Katoa 'o e Fakamole 'a e Potungāue	0	0	0	0	0.31	0.31	0.31	0.31

Tepile 1.7: Kau Ngāue 'a e Potungāue (MTED)

Fakakulupu	FY2017/18	FY2018/19	FY2019/20	FY2020/21	FY2021/22
<i>Kau Ngāue Tu'uma'u:</i>					
Kau Taki Ngāue (Levolo 0 to 2)	7	8	9	9	9
Kau Ngāue fakapalofesinale (Levolo 3 to 9)	47	45	42	45	51
Kau Ngāue Kehe (Levolo 9A to 14A)	33	42	43	48	48
Fakakatoa 'o e Kau Ngāue Tu'uma'u	87	95	94	102	108
<i>Kau Ngāue Lau 'aho</i>	9	0	21	21	21
Kau Ngāue Fakakatoa	96	95	114	123	129

4. NGAARI POLOKALAMA NGĀUE MO E POLOKALAMA FAKAIKIKI:

4.1 Polokalama 1: Polokalama Tataki Ngāue & Fakahoko Ngāue:

Va'a Ngāue / Polokalama Fakaikiiki:

Na'e fakahoko 'a e liliu lahi ki he Polokalama Tataki Ngāue & Fakahoko Ngāue 'o fakahoa ki he Palani Ngāue kuo 'osi. Ko e Polokalama ko 'eni 'oku fa'u 'aki ia 'a e ngaahi polokalama fakaikiiki 'e hiva (9) 'a ia 'oku fakatahataha'i ki ai 'a e ngaahi fatongia na'e fakahoko 'i he palani kimu'a 'e he ngaahi polokalama kehekehe 'e tolu (3) 'o kau ai 'a e Polokalama Tataki Ngāue, Polokalama Fa'u Tu'utu'uni Ngāue mo e Polokalama Vakai'i 'o e Fakahoko Ngāue 'o Fakatatau ki he Lao.

Ko e 'uluaki polokalama fakaikiiki 'e ua (2) 'oku fekau'aki ia pea mo e fakahoko fatongia 'a e 'Ofisi 'o e 'Eiki Minisitā pea pehē ki he 'Ofisi 'o e 'Ofisa Pule Ngāue. Ko e polokalama fakaikiiki 'e ua (2) hono hoko, ko e Tokangaekina 'o e Kau Ngāue & Fakalele Ngāue pea mo e Pule'i 'o e Pa'anga & Ngaahi Ngāue Fakatekinolosia 'a ia na'e 'i he malumalu 'o e Va'a Tataki Ngāue 'i he Palani Ngāue kuo 'osi.

Ko e polokalama fakaikiiki 'e tolu (3) hono hoko, 'oku fa'u 'aki ia 'a e ngaahi fatongia Fa'u Tu'utu'uni Ngāue 'a ia 'oku kau ki ai 'a e Tu'utu'uni Ngāue, Palani ma'ae Potungāue & Pule'i 'o e fakahoko ngāue pea mo e Ngaahi Ngāue Fakalao.

Ko e ongo polokalama fakaikiiki 'e ua (2) faka'osi 'oku fa'u 'aki ia 'a e ngaahi fatongia ki hono vakai'i 'o e fakahoko ngāue 'o fakatatau ki he Lao 'a ia 'oku kau ki ai 'a e fakamalohia 'a hono tauhi 'e he ngaahi pisinisi 'a e Lao pea mo hono fakamalohia 'a e totonu 'a e konisiuma.

Kau Kasitomā tefito:

Ko e kau kasitomā tefito 'a e Polokalama Tataki Ngāue & Fakahoko Ngāue 'oku kau ki ai 'a e kau kasitomā 'i loto mo tu'a 'i he Potungāue. Ko e ongo polokalama fakaikiiki 'oku fekau'aki pea mo e 'Ofisi 'o e Minisitā pea mo e 'Ofisi 'o e Pule Ngāue 'oku fakahoko fatongia ia ki he ngaahi va'a ngāue 'a e Potungāue. 'I he taimi tatau, 'oku toe fakahoko fatongia 'a e 'Ofisi 'o e Minisitā pea mo e 'Ofisi 'o e Pule Ngāue ki hono 'oatu 'o e ngaahi fale'i pea mo e tataki ki he kau kasitomā 'i tu'a 'i he Potungāue 'o kau ai 'a e Fale Alea, Kapineti, Ngaahi Potungāue 'a e Pule'anga, ngaahi hoa ngāue fakalakalaka, ngaahi pisinisi, kau konisiuma pea pehē ki he kau 'inivesitoa. 'E hokohoko atu ai pe 'a e tokoni 'a e ngaahi polokalama kuo fakatahataha'i 'i he malumalu 'o e Polokalama Tataki Ngāue & Fakahoko Ngāue ki he ngaahi va'a kehe 'o e Potungāue 'i hono fakapapau'i 'oku a'usia 'a e ola fakangāue 'a 'enau ngaahi polokalama taki taha.

Ngaahi Ola 'o e Polokalama:

Ko e 'Ofisi 'o e 'Eiki Minisitā pea mo e 'Ofisa Pule Ngāue 'oku na pule'i 'a e ngaahi polokalama mo e ngaahi ola fakangāue 'oku feinga 'a e Potungāue ke a'usia. 'Oku fakahoko 'e he 'Eiki Minisitā 'a e tataki fakapolitikale ki he taumu'a 'o e ngaahi polokalama 'a e Potungāue lolotonga ia ko e 'Ofisa Pule Ngāue 'oku ne tokangaekina 'a hono pule'i mo hono fakahoko 'o e ngaahi ola fakangāue 'a e Potungāue pea mo hono tataki 'a e ngaahi polokalama 'a e Potungāue. 'Oku na toe tokoni ki hono fakahoko 'o e ngaahi ola ngāue, 'o fakafou 'i hono 'oatu 'a e ngaahi fale'i mo e ngaahi tataki ki he ngaahi hoa ngāue 'i tu'a 'i he Pule'anga.

Ko e toenga 'o e ngaahi polokalama fakaikiiki 'i he Polokalama Tataki Ngāue & Fakahoko Ngāue 'oku nau tokoni ki hono fakahoko mo a'usia 'a e ngaahi ola fakapotungāue fakafou 'i hono tokangaekina 'a e ngaahi fiema'u fakakaungāue, fakapa'anga, faka'ilekitulonika mo e tokoni ki he fakalele lelei 'o e ngāue 'a e Potungāue.

'Oku toe tokoni ki hono fakahoko 'o ha ngaahi fale'i fekau'aki mo ha tu'utu'uni ngāue pea mo hono langa hake 'o ha vā fengāue'aki vaofi pea mo tokoni ki he ngaahi fiema'u fakalao 'a e ngaahi Va'a ngāue 'a e Potungāue. 'Oku toe kau atu ki ai 'a hono teuteu'i 'a e palani ngāue 'a e Potungāue mo hono pule'i 'o e fakahoko ngāue pea mo hono vakai'i 'oku muimui 'a e ngaahi pisinisi ki he fiema'u 'a e Lao mo malu'i 'a e totonu 'a e kau konisiuma.

Ola Ngāue, Ngāue ke fakahoko mo e me'afua fakahoko fatongia:

Ko e ngaahi ola ngaue, ngaue ke fakahoko mo e me'afua fakahoko fatongia ki he Polokalama Tataki Ngaue & Fakahoko Ngaue.

Ola Ngaue 1: Fakahoko 'o e ngaahi fale'i mo e tatakiki he ngaahi kupu fengaue'aki pea mo hono tatakiki 'a hono fakahoko 'a e ngaue 'a e ngaahi Polokalama 'a e Potungaue											
Polokalama Fakaikiiki	Ngaahi Ngaue ke Fakahoko	Me'afua Fakahoko Ngaue (KPIs)	2017/18 Tu'unga lolotonga	2018/19	2019/20	2020/21	2021/2022 Taketi	SDG/TSDf		Fakafuofua ki he Fakamole	
								Fika taketi	Fika Me'afua	Fakamole ki he Ngaue	Vahenga
1.1 'Ofisi 'o e Minisita	1.Fakahoko'a e ngaahi fale'i fakapolitikale mo hono tatakiki 'a e ngaahi ola ngaue 'a e Potungaue	% 'o e ngaahi ola ngaue kuo 'ausia 'i he ta'u fakapa'anga	50%	60%	70%	80%	100%	1.1 2.a 8.1 10.1 16.6	1.1.1 2.a.1 8.1.1 10.1.1 16.6.1	\$80,800	\$171,800
	2.Fakahoko 'o e ngaahi fale'i ki he ngaahi kupu ngaue fekau'aki 'o felave'i mo hono fakalele 'o e Potungaue	% 'o e fakafiemalie 'a e fakahoko ngaue ki he ngaahi kupu ngaue fekau'aki	50%	60%	70%	80%	100%	16.6	16.6.1		
Ola Ngaue2: Ko hono tokangaekina 'a hono fokotu'utu'u, pule'i mo hono fakahoko 'o e ngaahi ola ngaue 'i he ngaahi polokalama ngaue 'a e Potungaue pea mo hono tatakiki 'a e kau ngaue.											
1.2. 'Ofisi 'o e Pule Ngaue	1.Tatakiki mo tokangaekina 'a hono fokotu'utu'u, pule'i, mo fakahoko 'a e ngaahi ola ngaue 'a e Polokalama taki taha 'a e Potungaue pea mo hono tatakiki 'o e kua ngaue	% 'o e ngaahi ola fakapotungaue 'oku fakahoko 'i he ta'u fakapa'anga	50%	60%	70%	80%	100%	16.6	16.6.1	\$36,400	\$91,100
	2. Fokotu'utu'u 'o ha founa ngaue ke ne fakalelei'i 'a e ngaahi tonounou 'i he fakahoko fatongia 'a e Potungaue.	% 'o e ngaahi tonounou 'i he fakahoko ngaue 'oku fakalelei'i 'i he ta'u fakapa'anga	50%	60%	70%	80%	100%	16.6	16.6.1		
1.3 Tokangaekina 'o e Kau Ngāue & Fakalele Ngāue	1.Fokotu'utu'u 'o ha polokalama ke fakalelei'i 'a e fakahoko ngaue 'a e kau ngaue	% 'o e ngaahi tonounou fakakaungaue 'i he Plani ngaue 'oku fakalelei'i 'i he ta'u fakapa'anga	40%	60%	80%	90%	100%	16.6 16.7	16.6.1 16.7.1	\$442,100	\$591,500
	2. Fokotu'utu'u 'o ha ngaahi founa ngaue ki he fakalele 'o e ngaue	% 'o e fakafiemalie 'a e ngaue ki he kau ngaue	40%	50%	70%	90%	100%	16.6 16.7	16.6.1 16.7.1		
Ola Ngaue 4: Tokoni ki hono fakahoko 'o e ngaahi ola fakapotungaue 'o fakafou 'i hono tokangaekina 'o e ngaahi fiema'u fakapa'anga mo faka'ilekitulonika 'a e ngaahi Polokalama 'a e Potungaue.											
1.4. Pule'i 'o e Pa'anga & Ngaahi Ngāue Fakatekinolosia	1.Fokotu'u 'o ha founa ngaue ki hono pule'i 'o e pa'anga	% 'o e ngaahi tonounou 'i he tafa'aki fakapa'anga 'oku fakalelei'i 'i he ta'u	40%	50%	70%	90%	100%	16.5 16.6	16.5.1 16.6.1	\$600,400	\$237,100

	2.Ko hono vakai'i 'a e tu'unga 'o e Patiseti	% 'o e Patiseti 'oku ngaue'aki 'i he ta'u fakapa'anga	60%	70%	80%	90%	100%	16.5 16.6	16.5.1 16.6.1		
	3.Fokotu'u 'o ha founga ngaue ki hono pule'i 'o e ICT	% 'o e ngaahi tonounou 'i he tafa'aki ICT 'oku fakalelei'i 'i he ta'u fakapa'anga	40%	50%	70%	90%	100%	16.6	16.6.1		

Ola Ngaue 5: Ko ha founga ngaue ke tokoni ki hono fakahoko 'o e ngaahi fale'i fekau'aki pea moe Tu'utu'uni Ngaue pea mo tokoni ki hono fakahoko 'a e ngaahi ola fakapotungau.

1.5 Tu'utu'uni Ngaue & Vā Fengau'e'aki	1.Fokotu'utu'u mo fakahoko 'o ha founga ngaue tene fakalelei'i 'a e ngaahi fiema'u 'a e Potungau ki hono langa hake 'o ha va fengau'e'aki vaofi pea mo e ngaahi kupu ngaue fekau'aki	% 'o e ngaahi tonounou 'i he tu'utu'uni ngaue 'oku fakalelei'i 'i he ta'u fakapa'anga 'o fakatatau ki he Plani Ngaue	10%	20%	60%	80%	100%	17.17	17.17.1	\$205,400	\$148,400
	2.Fokotu'utu'u 'o ha Tu'utu'uni Ngaue ki he Ngaahi Koloa Ngaohi 'i Tonga ni	% 'o e ngaahi tonounou 'i he tu'utu'uni ngaue 'oku fakalelei'i 'i he ta'u fakapa'anga 'o fakatatau ki he Palani Ngaue	10%	20%	60%	80%	100%	8.1 9.2	8.1.1 9.2.1		
	3.Fokotu'utu'u 'o ha founga ngaue ki he Ngaahi Sekitoo te'eki lesisita	% 'o e ngaahi tonounou 'i he tu'utu'uni ngaue 'oku fakalelei'i 'i he ta'u fakapa'anga 'o fakatatau ki he Palani Ngaue	0%	20%	60%	80%	100%	8.8	8.8.1 8.8.2		
	4.Fakahoko 'a e Savea fakata'u ua ki he ngaahi pisinisi	% 'o e ngaahi tonounou 'i he tu'utu'uni ngaue 'oku fakalelei'i 'i he ta'u fakapa'anga 'o fakatatau ki he Palani Ngaue	50%	60%	90%	100%	100%	9.2	9.2.1		

Ola Ngaue 6: Palani Ngaue 'a e Potungau mo e tokoni ki hono pule'i 'o e fakahoko ngaue.

1.6 Palani Ngaue & Pule'i 'o e Fakahoko Ngaue	1.Palani Ngaue ma'ae Potungau	% 'o e ngaahi palani ngaue 'a e Potungau 'oku fakahu atu ki he Minisita mo e Pule Ngaue 'i he taimi 'oku fiema'u ai	40%	50%	60%	70%	80%	16.6	16.6.1	\$124,200	\$43,300
--	-------------------------------	---	-----	-----	-----	-----	-----	------	--------	-----------	----------

	2.Mape'i 'o e ngaahi founga ngaue ki he ngaahi Polokalama 'a e Potungaue	% 'o e ngaahi mape 'o e founga ngaue 'a e Potungaue na'e fakahoko 'i he ta'u fakapa'anga	20%	30%	50%	80%	100%	16.6	16.6.1		
	3.Ko hono muimui'i 'o e Fakahoko Fatongia & Lipooti	% 'o e ngaahi palani ngaue 'a e Potungaue 'oku fakahu atu ki he Minisita mo e Pule Ngaue 'i he taimi 'oku fiema'u ai	20%	30%	50%	80%	100%	16.6	16.6.1		
	4.Fakalelei'i 'o e fakahoko ngaue	% 'o e ngaahi tonounou 'i he fakahoko fatongia na'e fakalelei'i 'i he ta'u	20%	30%	50%	80%	100%	16.6	16.6.1		

Ola Ngaue 7: Fokotu'utu'u Ngaue ke fakahoko 'a e ngaahi fale'i fakalao ke tokoni ki he fakahoko 'o e ngaahi ola fakapotungaue.

1.7. Ngaahi Ngaue Fakalao	1. Lao Fakaangaanga ki hono Malu'i 'o e Konisiuma pea mo e Tu'utu'uni Ngaue ki he Fe'au'auhi	% 'o e ngaahi tonounou 'i he tafa'aki fakalao na'e fakalelei'i 'i he ta'u 'o fakatatau ki he Palani Ngaue	50%	55%	70%	80%	100%	3.a	3.a.1	\$53,500	-
	2.Fakalelei'i 'a e Tu'utu'uni Ngaue ki hono Pule'i 'o e Totongi Koloa	% 'o e ngaahi tonounou 'i he tafa'aki fakalao na'e fakalelei'i 'i he ta'u 'o fakatatau ki he Palani Ngaue	50%	60%	80%	90%	100%	1.1	1.1.1		
	3.Fakalelei'i 'a e Tu'utu'uni Ngaue ki he 'Inivesimeni Muli	% 'o e ngaahi tonounou 'i he tafa'aki fakalao na'e fakalelei'i 'i he ta'u 'o fakatatau ki he Palani Ngaue	30%	50%	70%	100%	100%	8.1	8.1.1		
	4.Fakalelei'i 'o e Lao ki he Laiseni Pisinisi	% 'o e ngaahi tonounou 'i he tafa'aki fakalao na'e fakalelei'i 'i he ta'u 'o fakatatau ki he Palani Ngaue	50%	60%	80%	90%	100%	8.1	8.1.1		
	5.Fakalelei'i 'a e Lao ki he Sosaieti Fakatahataha pea mo e Lao ki he Kuletiti 'Iunioni	% 'o e ngaahi tonounou 'i he tafa'aki fakalao na'e fakalelei'i 'i he ta'u 'o fakatatau ki he Palani Ngaue	50%	60%	80%	90%	100%	9.3	9.3.1 9.3.2		

Ola Ngaue 8: Fokotu'utu'u mo fakahoko 'a e founga ngaue ki hono vakai'i 'oku muimui ofi 'a e ngaahi pisinisi ki he Lao mo e Tu'utu'uni Ngaue.

1.8 Vakai'i 'oku muimui 'a e ngaahi Pisinisi ki he Lao mo e Tu'utu'uni Ngaue	1. 'A'ahi mo hono fakamalohi'i 'o e muimui ki he Lao mo e Tu'utu'uni Ngaue 'a e Ngaahi Pisinisi	% 'o e ngaahi pisinisi lesisita na'e 'a'ahi 'i he kuata	80%	85%	90%	95%	100%	16.6	16.6.1	\$94,300	\$278,600
		% 'o e ngaahi pisinisi na'e 'ikai muimui ki he tu'utu'uni ngaue na'e toe 'a'ahi 'i he uike	80%	85%	90%	95%	100%				
		% 'o e kau atu ki he polokalama ngaue fakataha 'a e ngaahi potungaue 'a e pule'anga 'i he kuata									
		% 'o e fetu'utaki taimi totonu mo e Kasitomu 'i hono fakahingoa 'o e ngaahi koloa hu mai	80%	85%	90%	95%	100%				
	2. Tanaki 'a e pa'anga hu mai mei he ngaahi pausa mo e ngaahi fatongia ki he fua mamafa	% 'o e pa'anga 'oku fakahu mei he ngaahi fatongia hono sivi 'o e ngaahi pausa mo e fua mamafa	70%	80%	90%	100%	100%	8.1	8.1.1		
	3. Lipooti fakauike 'o e ngaahi 'a'ahi na'e fakahoko	% 'o e ngaahi lipooti 'a'ahi 'oku fakakakato 'i hono taimi totonu	70%	80%	90%	100%	100%	8.1 16.6	8.1.1 16.6.1		
	4. Fakahoko 'o e ngaahi ako ma'ae kau 'ofisa 'a'ahi	% 'o e ngaahi ako fakatekinikale moe fakalelei ki he fakahoko fatongia 'oku fakahoko 'i he kuata	50%	60%	80%	90%	100%	8.1 16.6	8.1.1 16.6.1		

1.9 Fakamalohi'i 'a e totonu 'a e Konisiuma	1.Fakahoko 'a e ngaahi fakatotolo pea mo fakalelei'i 'a e ngaahi launga	% 'o e ngaahi launga na'e malava 'o fakalelei'i	60%	70%	80%	90%	100%	16.6	16.6.1	\$88,600	\$101,400
	2.Ngaahi Polokalama ma'ae kakai 'o e fonua	% 'o e ngaahi polokalama ke fakalahi 'a e 'ilo 'a e kakai 'i he mahina	50%	60%	70%	80%	100%	16.6	16.6.1		

Fakama'opo'opo 'o e Polokalama 1: Patiseti, Kau Ngāue & Ngaahi Poloseki Fakalalaka Fo'ou:

'I he tepile hoko hake 'oku 'oatu ai 'a e tu'unga lolotonga 'o e patiseti ki he Polokalama 1 'i he ta'u fakapa'anga 2019/20 – 2021/22.

Fakamatala	2018/19	2019/20	2020/21	2021/22
Patiseti totonu (\$)	2,901,400	3,383,900	3,383,900	3,383,900
Ngaahi Vāhenga	1,455,100	1,658,200	1,658,200	1,658,200
Pa'anga Ngāue	1,446,300	1,725,700	1,725,700	1,725,700
Kau Ngāue tu'uma'u	40	55	55	55
Kau Taki Ngāue	4	3	3	3
Kau Ngāue Fakapalofesinale	12	20	20	20
Kau Ngāue Kehe	24	22	22	22
Kau Ngāue Lau 'aho	2	12	12	12

Ko e ngaahi poloseki fakalalaka fo'ou 'eni 'oku fokotu'u atu 'i he Palani Ngāue ki he Polokalama 1:

Poloseki Fakalalaka fo'ou	2018/19	2019/20	2020/21	2021/22
1.Fakafo'ou 'o e alepau ki hono ngaue'aki 'o e 'ofisi	96,000	96,000	0	0
2.'Ofisi Fo'ou	1,000,000	1,000,000	0	0
3.Fetukutuku	104,000	104,000	0	0
4.To'o 'o e asbestos	0	3,500,000	0	0
5.Poloseki ki hono Pule'i 'o e fakahoko ngaue :	50,000	99,730 (59,730 vahenga)	59,730	59,730
i) Mape'i 'o e ngaahi founa ngaue ki hono a'usia 'o e ngaahi ola ngaue				
ii) Ko hono hiki tatau faka'ilekitulonika 'a e ngaahi mape ki he founa ngaue				
iii) Fokotu'u 'a e founa ngaue ki hono pule'i 'a e fakahoko ngaue				
6.Poloseki ki he ngaahi ngaue fakalao:	0	78,090 (63,090 vahenga)	63,090	63,090
i) Fakahoko 'a e ngaue fakalelei'i 'o e ngaahi lao mo e tu'utu'uni ngaue 'a e Potungau				
Fetalanoa'aki mo e kakai 'i he ngaahi lao fakaangaanga				
Fakakatoa 'o e 'Esitimet	1,250,000	4,877,820	122,820	122,820

Liliu ki he Polokalama 1 'i he fekau'aki mo e Palani Ngaue & Patiseti ki mu'a:

Na'e 'i ai 'a e ngaahi liliu lahi ki he fa'unga 'o e Polokalama Tataki Ngāue & Fakahoko Ngaue 'o fakafehoanaki ki he Palani Ngāue ki mu'a

Liliu mei he Palani Ngāue & Patiseti ki mu'a	Hokohoko	Liliu iiki	Liliu Lahi	Fo'ou
--	----------	------------	-------------------	-------

4.2 Polokalama 2: Polokalama Lesisita 'o e Ngaahi Pisinisi:

Va'a Ngāue/ Ngaahi Polokalama fakaikiiki:

Ko e Polokalama Lesisita 'o e Ngaahi Pisinisi 'oku 'i ai 'a e ongo polokalama fakaikiiki 'e ua (2) 'a ia ko e:

- i) Ngaahi Fatongia Lesisita 'o e ngaahi pisinisi
- ii) Fokotu'utu'u Lao ki he Pisinisi

Kau Kasitomā tefito:

'Oku fakahoko fatongia 'a e Polokalama Lesisita 'o e Ngaahi Pisinisi ki he ngaahi kautaha fakapisinisi kehekehe 'o kau ki ai 'a e:

1. Pisinisi fakataau taha
2. Ngaahi Kautaha
3. Patināsiipi
4. Kau fokotu'u pisinisi 'i he kaha'u
5. Pisinisi muli mo e fa'ahinga mahu'inga'ia ke 'inivesi
6. Sosaieti Fetokoni'aki & Kuletiti 'Iunioni kuo lesisita
7. Ngaahi Sosaieti Talasiti Tokoni 'Ofa
8. Ngaahi Sosaieti 'ikai taumu'a fakapa'anga

Ngaahi ola 'o e polokalama:

'Oku fakataumu'a 'a e Polokalama Lesisita 'o e Ngaahi Pisinisi ke fakatupulekina ha 'ataakai fakapisinisi 'oku faingofua mo hoa mo ha fakalalakaka faka'ekonomika 'oku fakalukufua, tu'uloa mo malohi. 'Oku tokoni 'a e polokalama ni ke a'usia 'a e taumu'a ko'eni 'o fakafou 'i hono:

- i) fokotu'utu'u mo fakahoko 'o ha founga ngāue 'e malava ke fakahoko vave ange ai 'a e ngaahi fatongia fakalesisita 'o e ngaahi pisinisi, ngaahi me'angae mo e ma'u'anga fakamatala;
- ii) ko hono fokotu'utu'u mo fakahoko 'o ha founga ngāue ke fakalelei'i 'a e ngaahi fokotu'utu'u fakalao ki he ngaahi pisinisi fakalotofonua.

Ngaahi Ola, Ngaahi Fatongia mo e Me'afua Fakahoko Fatongia 'o e Polokalama Lesisita 'o e ngaahi Pisinisi:

'Oku fakatatau 'a e ngaahi ola, ngaahi fatongia mo e me'afua fakahoko fatongia 'o e Polokalama Lesisita 'o e ngaahi Pisinisi ki he ngaahi me'afua fakahoko fatongia 'o e ngaahi taumu'a fakafonua. Ko hono hokohoko 'eni:

Ola Ngaue 1: Fokotu'utu'u mo fakahoko 'o ha founga ngāue 'e malava ke fakahoko vave ange ai 'a e ngaahi fatongia fakalesisita 'o e ngaahi pisinisi, ngaahi me'angaue mo e ma'u'anga fakamatala											
Polokalama Fakaikiiki	Ngaahi Ngaue ke Fakahoko	Me'afua Fakahoko Ngaue (KPIs)	2017/18 Tu'unga lolotonga	2018/19	2019/20	2020/21	2021/2022 Taketi	SDG/TSDf		Fakafuofua ki he Fakamole	
								Fika taketi	Fakamole ki he Ngaue	Fakamole ki he Ngaue	Vahenga
2.1 Fatoniga Fakalesisita 'o e ngaahi Pisinisi mo e ngaahi ma'u'anga fakamatala.	1. Fakalelei'i 'o e senita ki he ngaahi tokoni fakapisinisi mo e ma'u'anga fakamatala	Tu'unga felave'i mo e fokotu'u 'o ha pisinisi	53	58	55	50	45	8.1	8.1.1	\$90,400	\$79,100
	2. Fakalele ha ngaahi ako 'oku fakataumu'a ki hono fakalelei'i 'o e ngaahi sevesi ki he kasitoma	Tu'unga felave'i mo e fokotu'u 'o ha pisinisi	53	58	55	50	45	8.1	8.1.1		
	3. Fakalele ngaahi polokalama ako mo faka'ilo fakamatala	Tu'unga felave'i mo e fokotu'u 'o ha pisinisi	53	58	55	50	45	8.1	8.1.1		
	4. Fakatahataha'i e ngaahi fakamatala kotoa 'o e lesisita 'o e ngaahi pisinisi pea pehe ki hono laiseni 'i ha founga e ala ma'ungofua 'e he kau hoa ngaue moe ngaahi 'inivesitoa 'e ala 'inivesi 'i Tonga ni.	Tu'unga felave'i mo e fokotu'u 'o ha pisinisi	53	58	55	50	45	8.1	8.1.1		
	5. Ngaahi fakamatala ki he ngaahi lesisita pisinisi	Tu'unga felave'i mo e fokotu'u 'o ha pisinisi	53	58	55	50	45	8.1	8.1.1		
	6. Lesisita Pisinisi: Fakahu e ngaahi tohi fakamatala lesisita mo e ngaahi ngaue fakafaile kehe pe.	Tu'unga felave'i mo e fokotu'u 'o ha pisinisi	53	58	55	50	45	8.1	8.1.1		
	7. ko e ngaahi talitotongi	% 'o e tonu e ngaahi totongi	70%	80%	90%	100%	100%	8.1	8.1.1		
	8. Polokalama lesisita pisinisi 'i he 'initaneti	Tu'unga felave'i mo e fokotu'u 'o ha pisinisi	53	58	55	50	45	8.1	8.1.1		
	9. Fakahoko mo fakamalohi'i e ngaahi lao mo e tu'utu'uni ki he lesisita pisinisi.	Ko e ngaahi lau 'aho fakaofisiale 'oku fakahoko ai e fatongia	5 days	5 days	5 days	3 days	3 days	8.1	8.1.1		

Ola Ngaue 2.2.1: Ko hono fokotu'utu'u mo fakahoko 'o ha founga ngāue ke fakalelei'i 'a e ngaahi fokotu'utu'u fakalao ki he ngaahi pisinisi fakalotofonua.
Ola Ngaue 2.2.2: Ko hono fokotu'utu'u mo fakahoko ha founga ngaue ke fakalelei'i e muimu'i 'i 'e he pisinisi e ngaahi tu'utu'uni kuo 'osi fokotu'u 'i he lao.

2.2 Fokotu'utu'u fakalao ki he ngaahi Pisinisi	1. Fokotu'utu'u ha tu'utu'uni ki he fakalalaka fakapisinisi mo ha halafononga fakalelei fakalao.	Ko e fika 'o e ngaahi fakalelei fakata'u 'i he ngaahi topiki 'e 10 'o e Fakalele Pisinisi.	2	2	4	6	7	8.1	8.1.1	\$162,000	\$92,300
	2. Fokotu'u ha founa ngaue ke fakaleleli'i 'a e muimui'i 'e ngaahi pisinisi 'a e lao.	% 'o e muimui'i 'e he pisinisi e ngaahi lao	40%	50%	60%	70%	80%	8.1	8.1.1		
	3. Fakahoko e ngaahi founa ngaue ko ia	% 'o e muimui'i 'e he pisinisi e ngaahi lao	40%	50%	60%	70%	80%	8.1	8.1.1		
	4. Fa'u ha 'iuniti pe sino ngaue ke ne tokanga taha ki he anga hono muimui'i e ngaahi pisinisi 'a e lao	% 'o e muimui'i 'e he pisinisi e ngaahi lao	40%	50%	60%	70%	80%	8.1	8.1.1		

Fakama'opo'opo 'o e Polokalama 2: Patiseti, Kau Ngāue & Ngaahi Poloseki Fakalalaka Fo'ou:

'I he tepile hoko hake 'oku 'oatu ai 'a e tu'unga lolotonga 'o e patiseti ki he Polokalama 2 'i he ta'u fakapa'anga 2019/20 – 2021/22.

Fakamatala	2018/19	2019/20	2020/21	2021/22
Patiseti totonu (\$)	536,700	423,800	423,800	423,800
Ngaahi vahenga	202,200	171,400	171,400	171,400
Pa'anga Ngaue	334,500	252,400	252,400	252,400
Kau Ngaue tu'uma'u	8	9	9	9
Kau Taki Ngaue	0	1	1	1
Kau Ngaue Fakapalofesinale	4	4	4	4
Kau Ngaue Kehe	4	5	5	5
Kau Ngaue Lau 'aho	0	0	0	0

Ko e ngaahi poloseki fakalalaka fo'ou 'eni 'oku fokotu'u atu 'i he Palani Ngāue ki he Polokalama 2:

Poloseki Fakalalaka Fo'ou	2018/19	2019/20	2020/21
Ko ha Palani ki he fakalalaka 'a e ngaahi pisinisi 'oku 'i he sekitoa tau'ataina	80,000	10,000	100,000
i) Fokotu'u 'o ha Palani fakalalaka pea mo e halafononga fakalao			
ii) Ngaahi polokalama tokoni ki he ngaahi sekitoa tau'ataina			
iii) Polokalama Ako mo e ngaahi ngaue ke fakalahi 'a e'ilo ki he fakalalaka 'a e pisinisi mei he sikitoa tau'ataina			
iv) Fakahoko 'o hono lesisita 'o e pisinisi			
v) Fakalelei'i 'o e Lao			
vi) Ngaahi tokoni ke faka'ai'ai 'a e fakalalaka 'a e pisinisi			
Fakakātoa 'o e 'Esitimeti	80,000	10,000	100,000

Liliu ki he Polokalama 2 'i he fekau'aki mo e Palani Ngāue & Patiseti ki mu'a:

'Oku kei tu'ulahoko 'a e ngaue 'a e tafa'aki Leisista 'o e Ngaahi Pisinisi ki hono fakalelei'i 'a e ngaahi fakafe'atungia' koe'uhi kae malava ke ola lelei 'enua fakahoko fatongia 'o fakatatau ki he ola fakangāue'oku fiema'u. Na'e mahino foki 'a e hōloa 'a e tu'unga fakahoko Pisinisi 'a Tonga' talu mei he ta'u fakapa'anga 2015/16 'o makatu'unga pe 'i he si'i 'a e tokanga 'i he Palani Ngāue kuo'osi ki hono fakalelei'i ange 'a e 'ataakai fakalao te ne fakafaingofua'i ai 'a e fakahoko pisinisi 'i Tonga.

Tanaki atu ki ai, ko e polokalama fakaiiki 'oku fakataumu'a ia ke fakakau ki ai 'a e halafononga ki he fakalalaka 'a e ngaahi pisinisi 'i he sekitoa tau'ataina 'a ia ko e konga mahu'inga 'o e fakalelei ngāue 'a e Potungāue ki he ta'u 'e tolu (3) ka hoko mai ke a'usia ha Fakalalaka Faka'ekonomika Fakalukufua. Ko e founga fakalelei ngāue ko 'eni 'oku tokanga taha ia ki hono fokotu'utu'u 'o ha 'ataakai fakalao te ne poupou'i 'a e feinga ke mavahe mei he ngaahi pisinisi 'i he sekitoa tau'ataina koe'uhi ke fakalahi 'a e fakava'e 'o 'etau tupu faka'ekonomia pea ke a'usia 'a e fakalalaka 'oku tu'uloa.

Liliu mei he Palani Ngāue & Patiseti ki mu'a	Hokohoko	Liliu iiki	Liliu Lahi	Fo'ou
--	----------	------------	------------	-------

4.3 Polokalama 3: Polokalama Fa’u Koloa ‘i he ‘Ilo Faka’atamai (IP):

Va’a Ngāue/ Ngaahi Polokalama fakaikiiki:

Ko e **Polokalama Fa’u Koloa ‘i he ‘Ilo Faka’atamai** ‘oku ‘i ai ‘a e ngaahi polokalama fakaikiiki ‘e tolu (3) ‘a ia ko e:

- i) Ngaahi Fatongia Lesisita mo e ma’u’anga fakamatala ‘o e Fa’u Koloa ‘i he ‘Ilo Faka’atamai
- ii) Fokotu’utu’u Lao ki he Fa’u Koloa ‘i he ‘Ilo Faka’atamai; mo e
- iii) Ngaahi ‘Ilo mo e Fakakaukau Fo’ou

Kau Kasitomā tefito:

Ko e Polokalama Fa’u Koloa ‘i he ‘Ilo Faka’atamai ‘oku fakahoko fatongia ia ma’ae fa’ahinga ‘oku nau ngaue’aki ‘a e founa ni ke fakamalohi’i ‘a ‘enau fe’au’auhi fakapisinisi pea tokoni ki he tupu. ‘Oku kau ki ‘eni ‘a e:

1. Fa’ahinga ‘oku nau ngaahi ha koloa fo’ou mei he fakakaukau fo’ou
2. Fa’ahinga ‘oku nau fa’u koloa mei he ‘ilo faka’atamai fo’ou

Ngaahi ola ‘o e polokalama:

‘I he tu’unga meimei tatau pea mo e polokalama Lesisita ‘o e Ngaahi Pisinisi, ko e Polokalama Fa’u Koloa ‘i he ‘Ilo Faka’atamai ‘oku fakataumu’a ia ke faka’ai’ai ‘o hono fakafaingofua’i ‘o e ‘ataakai fakapisinisi ke tokoni ki he tupu faka’ekonomika ‘oku fakalukufua pea tu’uloa. ‘Oku tokoni ke a’usia ‘a e ola fakangāue ko ia ‘o fakafou ‘i hono:

- i) Fokotu’utu’u mo ngāue’aki ‘o ha founa ngāue ke toe vave ange ‘a hono fakahoko ‘o e ngaahi fatongia fakalesisita, ngaahi naunau felave’i mo e ma’u’anga fakamatala ki he Fa’u Koloa ‘I he ‘Ilo Faka’atamai;
- ii) Fokotu’utu’u mo ngāue’aki ‘o ha founa ke fakalelei’i ‘a e tu’unga lolotonga ‘o e lao ki he Ngaahi Fakatupu koloa ‘i he ‘Ilo Faka’atamai ‘i he tu’unga fakalotofonua;
- iii) Fokotu’utu’u mo ngāue’aki ‘o ha founa ke faka’ai’ai ‘a e ngaahi ‘ilo fo’ou mo e fa’u koloa mei he fakakaukau fo’ou.

Ngaahi ola, ngaahi fatongia mo e ngaahi Me’afua fakahoko fatongia ki he polokalama Fa’u Koloa ‘I he ‘Ilo Faka’atamai:

Ko e ngaahi ola, ngaahi fatongia mo e ngaahi me’afua fakahoko fatongia ‘eni ‘o e polokalama Fa’u Koloa ‘I he ‘Ilo Faka’atamai

Ola Ngaue 1: Ha founa ngāue ke toe vave ange 'a hono fakahoko 'o e ngaahi fatongia fakalesisita, ngaahi nanau felave'i moe ma'u'anga fakamatala ki he Fa'u Koloa 'I he 'Ilo Faka'atamai ke malu'i'aki 'a e ngaahi totonu ki he koloa 'ilo faka'atamai.

Polokalama Fakaikiiki	Ngaahi Ngaue ke Fakahoko	Me'afua Fakahoko Ngaue (KPIs)	2017/18 Tu'unga lolotonga	2018/19	2019/20	2020/21	2021/2022 Taketi	SDG/TSDf		Fakafuofua ki he Fakamole	
								Fika taketi	Fika Me'afua	Fakamole ki he ngaue	Vahenga
3.1 Lesisita moe ma'u'anga fakamatala ki he Fa'u Koloa 'I he 'Ilo Faka'atamai	1. Hokohoko atu hono fakalelei'i 'o e polokalama IPAS mei he V3.3.1 ki he V3.5.0B	Tu'unga felave'i mo e fokotu'u 'o ha pisinisi	53	58	55	50	45	8.2	8.2.1	\$69,500	\$104,400
	2. Fokotu'u ha founa faile mo e lesisita 'oku faingofua ange.	Tu'unga felave'i mo e fokotu'u 'o ha pisinisi	53	58	55	50	45	8.2	8.2.1		
	3. Fakalelei'i ange e tu'unga lelei 'o e ngaahi fakamatala	Tu'unga felave'i mo e fokotu'u 'o ha pisinisi	53	58	55	50	45	8.2	8.2.1		
	4. Fa'unga Uepisaiti moe ma'u'anga fakamatala ki he koloa faka'atamai 'i he 'initaneti	Tu'unga felave'i mo e fokotu'u 'o ha pisinisi	53	58	55	50	45	8.2	8.2.1		
	5. Kau mo ngaue'aki 'a e ngaahi naunau fakamamanilahi (Polokalama Madrid)	Tu'unga felave'i mo e fokotu'u 'o ha pisinisi	53	58	55	50	45	8.2	8.2.1		
	5. Fakatupulaki e ngaahi fa'unga mo e fokotu'utu'u angamaheni (Infrastructure)	Tu'unga felave'i mo e fokotu'u 'o ha pisinisi	53	58	55	50	45	8.2	8.2.1		
	6. Fa'u ha ngaahi fakamatala kuo 'osi fakataha'i ke fakafaingofua ki he ngaahi Pisinisi mo e ngaahi kulupu pau.	Tu'unga felave'i mo e fokotu'u 'o ha pisinisi	53	58	55	50	45	8.2	8.2.1		

Ola Ngaue 2: Ha founa ke fakalelei'i 'a e tu'unga lolotonga 'o e lao ki he Ngaahi Fakatupu koloa 'i he 'Ilo Faka'atamai 'i he tu'unga fakalotofonua ke fakalelei mo fakaivia 'a e fe'au'auhi fakapisinisi.

3.2 fokotu'utu'u fakalao ki he Ngaahi Fakatupu koloa 'I he 'Ilo Faka'atamai.	1.Fa'u 'o ha mape fonongoa ki he fakalelei fakalao ki he ngaahi fakatupu koloa 'I he 'ilo faka'atamai.	Tokoni 'a e ngaahi fakatupu koloa 'I he 'ilo faka'atamai ki he tupulaki fakapisinisi	1%	1%	2%	2%	3%	8.2	8.2.1	\$36,500	\$45,900
	2. Ke tali mo poupu'l 'a e Aleapau Madrid (Madrid Agreement) mo teuteu ki he Madrid Protocol+	Tokoni 'a e ngaahi fakatupu koloa 'I he 'ilo faka'atamai ki he tupulaki fakapisinisi	1%	1%	2%	2%	3%	8.2	8.2.1		
	3.Hokohoko atu e ngaue ki he toe vakai'i mo e tali 'a e lao 'o e ma'u mafai pulusi	Tokoni 'a e ngaahi fakatupu koloa 'I he 'ilo faka'atamai ki he tupulaki fakapisinisi	1%	1%	2%	2%	3%	8.2	8.2.1		
	4. Tali mo poupu'i ha ngaahi me'angaue mahu'inga kehe fakavaha'apule'anga ki he ma'u mafai pulusi. (Talite ki he Ma'umafai Pulusi Fakamamanilahi; Talite ki he ngaahi ngaue moe ngaahi fonokalami 'o e Fa'unga fakamamanilahi 'oku ne tokangaekina 'a e ngaahi koloa 'I he 'ilo faka'atamai ; Talite Beijing ki he ngaahi ngaue ki he 'ata moe lea; Talite Marrakesh ma'a e kakai vaivai 'i he mamata)	Tokoni 'a e ngaahi fakatupu koloa 'I he 'ilo faka'atamai ki he tupulaki fakapisinisi	1%	1%	2%	2%	3%	8.2	8.2.1		

	5. To e vakai'i mo tanaki e ngaahi fakamatala fakamuimitaha ki he palani ngaue fakapule'anga 'o Tonga ki he Fa'u Koloa 'I he 'Ilo Faka'atamai.	Tokoni 'a e ngaahi fakatupu koloa 'I he 'ilo faka'atamai ki he tupulaki fakapisinisi	1%	1%	2%	2%	3%	8.2	8.2.1		
	6.Hokohoko atu 'a e ngaue ki hono fa'u 'o ha fa'unga fakalao ki he 'Ilo Tukufakaholo (Traditional Knowledge)moe ngaahi fakaha tukufakaholo fakafonua (Traditional Cultural Expressions)	Tokoni 'a e ngaahi fakatupu koloa 'I he 'ilo faka'atamai ki he tupulaki fakapisinisi	1%	1%	2%	2%	3%	8.2	8.2.1		
Ola Ngaue 3: Ha founa ke faka'ai'ai 'a e ngaahi 'ilo fo'ou mo e fa'u koloa mei he fakakaukau fo'ou ke fakaivia 'a e fe'auhi fakapisinisi											
3.3 Polokalama 'ilo fo'ou	1. Fakaivia e 'ataki ki he Faktupu Koloa 'I he 'Ilo Faka'atamai ke fakamalohia 'a e fe'au'auhi 'a e pisinisi fakafou 'i he ngaahi faka'ilonga mo e fa'ufa'u fakapisinisi	Tokoni 'a e ngaahi fakatupu koloa 'I he 'ilo faka'atamai ki he tupulaki fakapisinisi	1%	1%	2%	2%	3%	8.2	8.2.1	\$54,500	0
	2.Fakatupu ha vivili mo e faka'amu ki he ngaahi ngaue fakatupu koloa 'I he 'ilo faka'atamai mei he kau fa'u, kau ma'u mafai mo kinautolu 'oku ngaue'aki e ngaahi koloa ni.	Tokoni 'a e ngaahi fakatupu koloa 'I he 'ilo faka'atamai ki he tupulaki fakapisinisi	1%	1%	2%	2%	3%	8.2	8.2.1		
	3.Faka'ilonga'i 'o e 'aho 'o e ngaahi Fakatupu Kolo 'I he 'Ilo Faka'atamai.	Tokoni 'a e ngaahi fakatupu koloa 'I he 'ilo faka'atamai ki he	1%	1%	2%	2%	3%	8.2	8.2.1		

		tupulaki fakapisinisi									
	4.Ke 'i ai ha tefito'i 'ilo fakatupu koloa 'I he 'ilo faka'atamai 'i he ngaahi ngaue'anga fakapule'anga mo 'enau ngaahi me'angaue.	Tokoni 'a e ngaahi fakatupu koloa 'I he 'ilo faka'atamai ki he tupulaki fakapisinisi	1%	1%	2%	2%	3%	8.2	8.2.1		

Fakama'opo'opo 'o e Polokalama 3: Patiseti, Kau Ngāue & Ngaahi Poloseki Fakalalaka Fo'ou:

'I he tepile hoko hake 'oku 'oatu ai 'a e tu'unga lolotonga 'o e patiseti ki he Polokalama 3 'i he ta'u fakapa'anga 2019/20 – 2021/22.

Fakamatala	2018/19	2019/20	2020/21	2021/22
Patiseti totonu (\$)	361,200	310,800	310,800	310,800
Ngaahi vahenga	156,800	150,300	150,300	150,300
Pa'anga Ngaue	204,400	160,500	160,500	160,500
Kau Ngaue tu'uma'u	5	5	5	5
Kau Taki Ngaue	1	1	1	1
Kau Ngaue Fakapalofesinale	4	4	4	4
Kau Ngaue Kehe	0	0	0	0
Kau Ngaue Lau 'aho	0	0	0	0

Ko e ngaahi poloseki fakalalaka fo'ou 'eni 'oku fokotu'u atu 'i he Palani Ngaue ki he Polokalama 3:

Poloseki Fakalalaka fo'ou	2018/19	2019/20	2020/21

Liliu ki he Polokalama 3 'i he fekau'aki mo e Palani Ngāue & Patiseti ki mu'a:

'Oku hokohoko atu 'a e Polokalama Fa'u Koloa 'i he 'Ilo Faka'atamai (IP) 'i hono pou pou'i 'a e ngaahi taumu'a ke ngaue'aki 'a e Fa'u Koloa 'i he 'Ilo Faka'atamai (IP) ko ha me'angaue ki he tupu 'a e pisinisi. 'Oku kau ki ai hono fakafaingamalie'i 'a e lesisita pea mo hono ma'u 'a e ngaahi fakamatala 'o fekau'aki mo e polokalama ni pea pehe ki hono fakahoko 'o ha fakalelei ki he tu'unga 'o e Lao ke lava 'o fakalelei'i 'a e tu'unga 'ataakai fakalotofonua ki he Fa'u Koloa 'i he 'Ilo Faka'atamai (IP). 'Oku hokohoko atu ai pe 'a e polokalama ki hono faka'ai'ai 'o e Fa'u Koloa 'i he 'Ilo Faka'atamai (IP) ko ha me'angaue ia ke faka'ai'ai 'a e fe'au'auhi 'a e ngaahi pisinisi pea mo tokoni ki he ngaahi 'ilo fo'ou.

Liliu mei he Palani Ngaue & Patiseti ki mu'a	Hokohoko	Liliu iiki	Liliu lahi	Fo'ou

4.4 Polokalama 4: Polokalama ki he Ngaahi Sosaieti Fetokoni'aki & Tokoni ki he Ngaahi Pisinisi

Va'a Ngāue/Ngaahi Polokalama fakaikiiki:

Ko e Polokalama ki he Ngaahi Sosaieti Fetokoni'aki & Tokoni ki he Ngaahi Pisinisi 'oku 'i ai 'a e ngaahi polokalama fakaikiiki 'e nima (5) 'o kau ki ai 'a e:

- i) Langa hake mo faka'ai'ai 'o e Ngaahi Sosaieti Fetokoni'aki & Kuletiti 'Iunioni;
- ii) Faka'ai'ai mo tokonia e kau fakalele pisinisi 'i he ngaahi sekitoa 'oku te'eki ke lesisita;
- iii) Faka'ai'ai mo tokonia 'o e Ngaahi Pisinisi;
- iv) Fakalalakaka 'o e Fakatupu Koloa ki he Fefakatau'aki Fakavaha'apule'anga
- v) Tu'uaki & Fakamaketi 'o e Ngaahi Koloa Hū ki tu'apule'anga

Kau Kasitomā tefito:

Ko e kau kasitomā tefito 'a e Polokalama ki he Ngaahi Sosaieti Fetokoni'aki & Tokoni ki he Ngaahi Pisinisi 'oku kau ki ai 'a e ngaahi pisinisi fakalotofonua mo e kau fakalele pisinisi 'i he ngaahi sekitoa anga maheni pea mo e ngaahi sekitoa tau'atina. 'Oku kau ki heni 'a e:

1. Ngaahi pisinisi iiki lolotonga mo e fa'ahinga mahu'inga'ia ke fokotu'u pisinisi
2. Ngaahi Sosaieti Fetokoni'aki & Kuletiti 'Iunioni lolotonga mo e fa'ahinga 'oku nau mahu'inga'ia ke lesisita
3. Kau Ngoue iiki
4. Kau Toutai mo e faama ika
5. Kulupu 'a e kakai fefine
6. Kau Ngaue Fakamea'a
7. Kulupu To'utupu
8. Kau Ngaohi koloa fakalotofonua
9. Kau uta koloa ki tu'apule'anga

Ngaahi ola 'o e polokalama:

Ko e Polokalama ki he Ngaahi Sosaieti Fetokoni'aki & Tokoni ki he Ngaahi Pisinisi 'oku fakataumu'a ia ke 'oatu 'a e tokoni ki hono langa hake 'o e ngaahi pisinisi fakalotofonua kae'uma'a e kau fakalele pisinisi 'i he ngaahi sekitoa te'eki ke lesisita. 'Oku tokoni ki hono a'usia 'o e ola fakangaue ko 'eni 'o fakafou 'i hono:

- i) *Fokotu'u mo fakahoko 'a e ngaue ki hono faka'ai'ai mo tokonia 'a e fakalalakaka 'a e Ngaahi Sosaieti Fetokoni'aki & Kuletiti 'Iunioni*
- ii) *Fokotu'u mo fakahoko 'a e ngaue ki hono faka'ai'ai mo tokonia 'a e fakalalakaka 'o e ngaahi pisinisi iiki 'oku fakahoko fatongia 'i he sekitoa 'oku te'eki ke lesisita*
- iii) *Fokotu'u mo fakahoko 'a e ngaue ki hono faka'ai'ai 'a e ngaahi pisinisi 'oku lesisita pea mo hono ngaohi 'o e koloa fakalotofonua;*
- iv) *Fokotu'u mo fakahoko 'a e ngaue ki hono tokangaekina mo e fakalalakaka 'o e fakatupu koloa ki he fefakatau'aki fakavaha'apule'anga kae'uma'a hono tokangaekina e ngaahi fiema'u mei he kau fa'u koloa fakalotofonua 'i he sekitoa 'oku te'eki ke lesisita;*
- v) *Fokotu'u mo fakahoko 'a e ngaue ke faka'ai'ai mo fakamaketi 'a e ngaahi koloa hu ki tu'apule'anga 'a Tonga ni ki he ngaahi maketi fakavaha'apule'anga.*

Ola 'o e Ngaue, Ngaahi Fatongia & Me'afua Fakahoko Fatongia 'a e Polokalama ki he Ngaahi Sosaieti Fetokoni'aki & Tokoni ki he Ngaahi Pisinisi:

Ko e ngaahi ola 'o e ngaue, ngaahi fatongia & me'afua fakahoko fatongia 'a e Polokalama ki he Ngaahi Sosaieti Fetokoni'aki & Tokoni ki he Ngaahi Pisinisi 'oku fakatatau ia ki heni:

Ola ngaue 1: Fokotu'u mo fakahoko 'a e ngaue ki hono faka'ai'ai mo tokonia 'a e fakalalaka 'a e Ngaahi Sosaieti Fetokoni'aki & Kuletiti 'Iunioni.

Polokalama Fakaikiiki	Ngaahi Ngaue ke Fakahoko	Me'afua Fakahoko Ngaue (KPIs)	2018/19 Tu'unga lolotonga	2019/20	2020/21	2021/2022 Taketi	SDG/TSDf		Fakafuofua ki he Fakamole	
							Fika taketi	Fika me'afua	Fakamole ki he Ngaue	Vahenga
4.1 Langa hake mo faka'ai'ai 'o e Ngaahi Sosaieti Fetokoni'aki & Kuletiti 'Iunioni	1. Fokotu'u e ngaahi Sosaieti Fetokoni'aki fo'ou pea toe fakaiivia mo e ngaahi Sosaieti Fetokoni'aki lolotonga.	Lahi 'o e ngaahi Sosaieti Fetokoni'aki na'e fokotu'u 'i he ta'u, fakasekitoa mo e fakafeitu'u.	Ttp: 13 Vv: 3 Hp: 2 Eua:2 Niuas:2	Ttp:12 Vv: 10 Hp: 6 Eua:5 Niuas: 4	Ttp: 20 Vv: 10 Hp: 6 Eua:7 Niuas: 1	Ttp: 20 Vv: 15 Hp: 6 Eua: 4 Niuas: 0	9.3	9.3.1 9.3.2	\$600,800	\$85,700
	2. Fokotu'u e ngaahi Kuletiti 'Iunioni fo'ou.	Lahi 'o e ngaahi Kuletiti 'Iunioni na'e fokotu'u 'i he ta'u pea moe fakafeitu'u.	Ttp: 5 Vv: 0 Hp: 0 Eua:0 Niuas: 0	Ttp: 5 Vv: 5 Hp: 5 Eua: 5 Niuas: 5	Ttp: 15 Vv: 10 Hp: 6 Eua:7 Niuas: 1	Ttp: 20 Vv: 15 Hp: 6 Eua: 4 Niuas: 0	9.3	9.3.1 9.3.2		
	3.Fokotu'u 'o e ngaahi falekoloa fetokoni'aki lalahi mo e hu mai 'o e ngaahi koloa (bulk) ki he falekoloa fetokoni'aki iiki	Lahi 'o e ngaahi falekoloa fetokoni'aki 'oku fokotu'u	Falekoloa Fetokoni'aki lalahi : 0	Falekoloa fetokoni'aki lalahi : 1	Falekoloa fetokoni'aki lalahi : 1	Falekoloa fetokoni'aki lalahi : 1	9.3	9.3.1 9.3.2		
	4.. Fokotu'u pea fakahoko ha ngaahi polokalama fakalalaka 'i he komiuniti ma'ae ngaahi pisinisi iiki 'i he sekitoa 'oku te'eki ke lesisita 'o fakatefito ki he Ngoue, Toutai, Fa'u Koloa pea mo e Ngaue Fakamea'a.	Lahi 'o e ngaahi polokalama fakalalaka 'i he sekitoa taautaha	Ngoue : Tokonia ha kau ngoue 'e 10 Toutai: Tokonia ha kau toutai 'e 5 Kakai Fefine: Tokonia ha kai fefine 'e 10	Ngoue : Tokonia ha kau ngoue 'e 10 Toutai: Tokonia ha kau toutai 'e 5 Kakai Fefine: Tokonia ha kai fefine 'e 10	Ngoue : Tokonia ha kau ngoue 'e 10 Toutai: Tokonia ha kau toutai 'e 5 Kakai Fefine: Tokonia ha kai fefine 'e 10	Ngoue : Tokonia ha kau ngoue 'e 10 Toutai: Tokonia ha kau toutai 'e 5 Kakai Fefine: Tokonia ha kai fefine 'e 10				

Ola ngaue 2: Fokotu'u mo fakahoko 'a e ngaue ki hono faka'ai'ai mo tokonia 'a e fakalalaka 'o e ngaahi pisinisi iiki.

4.2 Faka'ai'ai mo tokonia e Ngaahi Pisinisi iiki 'i he sekitoa 'oku te'eki ke lesisita	1. Fokotu'u pea fakahoko ha ngaahi polokalama fakalalaka 'i he komiuniti ma'ae	Lahi 'o e ngaahi pisinisi iiki 'i he 'Otumotu 'oku tokonia he ta'u	Ttp: 10 Vv: 10 Hp:0 Eua:0 Niuas: 0	Ttp: 15 Vv: 10 Hp:5 Eua:5 Niuas: 5	Ttp:20 Vv:15 Hp:10 Eua:10 Niuas: 5	Ttp:50 Vv:40 Hp:20 Eua:15 Niuas:10	2.3 8.2	2.3.2 8.2.1	\$29,600	\$53,000
---	--	--	--	--	--	--	------------	----------------	----------	----------

	ngaahi pisinisi iiki 'i he sekitoa 'oku te'eki ke lesisita 'o fakatefito ki he Ngoue, Toutai, Fa'u Koloa pea mo e Ngaue Fakamea'a.	Lahi 'o e ngaahi Pisinisi iiki na'e fokotu'u 'i he ta'u pea moe fakasekitoa	Ngoue: 10 Toutai: 0 Fa'u Koloa: 2 Ngaue Fakamea'a:10	45 10 0 5 40	65 10 0 5 35	Ngoue: 80 Toutai: 10 Fa'u Koloa: 10 Ngaue Fakamea'a: 35				
	2. Fokotu'u 'o e ngaahi Fale Koka'anga moe Fale Lalanga ma'ae ngaahi Kulupu Lalanga/Koka'anga 'a e kakai fefine 'i he ngaahi kolo.	Lahi 'o e ngaahi Fale Koka'anga moe Fale Lalanga kuo 'os langa	0	TBU - 2 Fale Koka'anga / Lalanga	TBU - 2 Fale Koka'anga / Lalanga Vava'u - 1 Fale Koka'anga / Lalanga	TBU - 1 Fale Koka'anga / Lalanga Vava'u - 2 Fale Koka'anga / Lalanga Ha'apai - 2 Fale Koka'anga / Lalanga	8.2	8.2.1		
	3. Fakatau e koloa fakatonga mei he ngaahi kulupu 'a e kakai fefine 'i he ngaahi kolo 'o uta ki tu'apule'anga ke fakafetongi'aki mai ha pa'anga mei he kakai Tonga 'oku nofo 'i muli.	Lahi 'o e ngaahi koloa fakatonga kuo fakatau mei he ngaahi kulupu lalanga/koka'anga 'a e kakai fefine	0	120	120	120	8.2	8.2.1		
Ola ngaue 3: Fokotu'u mo fakahoko 'a e ngaue ki hono faka'ai'ai e ngaahi koloa 'oku ngaohi fakalotofonua.										
4.3 Langa fakalalaka 'a e koloa 'o e ngaahi Pisinisi 'oku lesisita	1. Fa'u pea tufaki e ngaahi polokalama ke tokoni ki he ngaahi pisinisi fakalotofonua ke ngaohi ha koloa fakalotofonua 'oku tu'unga ma'olunga.	Lahi 'o e ngaahi koloa 'oku hu mai ke tokoni ke fa'u 'o ha koloa fo'ou 'i he ta'u	4	10	15	20	9.2	9.2.1	\$1,327,100	\$100,000
	2. Fokotu'u mo fakahoko ha palani faka'ai'ai ki he ngaahi koloa 'oku ngaohi fakalotofonua.	Fakalahi e ngaahi polokalama faka'ai'ai ki he ngaahi koloa 'oku ngaohi	N/A	Polokalama faka'ai'ai - 4	Polokalama faka'ai'ai - 4	Polokalama faka'ai'ai - 4	9.2	9.2.1		

		fakalotofonua 'i he ta'u								
Ola ngaue 4: Fokotu'u mo fakahoko 'a e ngaue ki hono tokangaekina mo toe fakalalaka 'o e fakatupu koloa ki he fefakatau'aki fakavaha'apule'anga.										
4.4 Fakalalaka mo tokangaekina 'o e fakatupu koloa ki he fefakatau'aki fakavaha'apule'anga	1. Fa'u 'o ha ngaahi palani ki he fefakatau'aki.	Lahi 'o e ngaahi koloa 'oku hu ki tu'apule'anga 'aki e ngaahi palani ki he fefakatau'aki.	0	Palani - 2	Palani - 2	Palani - 2	9.3	9.3.1	\$65,000	\$0
	2. Fakahoko ha ngaahi palani ki he ngaahi koloa 'oku hu ki tu'apule'anga.	Lahi 'o e voliume 'o e koloa 'oku uta ki tu'apule'anga 'e he Potungaue ni 'i he ta'u	Koniteina 13 x 20ft	Koniteina 27 x 20ft	Koniteina 40 x 20ft	Koniteina 50 x 20ft	9.3	9.3.1		
	3. Fokotu'u pea fakalelei'i e fale 'oku teuteu'i ai ngaahi koloa pea fakakau kiai e ngaahi me'angaue ki hono sivi e koloa pea toki fa'o.	Lahi 'o e ngaahi fale 'a e pule'anga ki he teuteu'i e ngaahi koloa kuo fokotu'u pea mo fakalelei'i.	1	Fale - 2	Fale - 2	Fale - 1	9.3	9.3.1		
Ola ngaue 5: Fokotu'u mo fakahoko 'a e ngaue ki hono fakalahie maketi 'oku tau hu koloa ki ai 'aki hono fakamaketi mo faka'ai'ai ki tu'apule'anga.										
4.5 Tu'uaki & Fakamaketi 'o e Ngaahi Koloa Hū ki tu'apule'anga	1. Fokotu'u ha ngaahi maketi fo'ou ki he ngaahi koloa 'oku uta ki tu'apule'anga 'i he ngoue, toutai pea mo e ngaue fakamea'a.	Lahi 'o e ngaahi maketi fo'ou kuo fokotu'u ke uta atu ki ai 'etau ngaahi koloa.	i. Ngoue - 2 ii. Toutai - 2 iii. Ngaue Fakamea'a - 3	i. Ngoue - 2 ii. Toutai - 2 iii. Ngaue Fakamea'a - 3	i. Ngoue - 2 ii. Toutai - 2 iii. Ngaue Fakamea'a - 3	i. Ngoue - 2 ii. Toutai - 2 iii. Ngaue Fakamea'a - 3	9.3	9.3.1	\$90,000	\$21,400
	2. Tu'uaki pea fakamaketi e ngaahi koloa 'a Tonga ni 'oku uta ki tu'apule'anga 'i he ngaahi katonga fefakatau'aki koloa pea mo e faka'ali'ali koloa.	Lahi 'o e ngaahi maketi fo'ou kuo fokotu'u ke uta atu ki ai 'etau ngaahi koloa.	i. aleapau fakamaketi - 10 ii. Faka'ali'ali fefakatau'aki fakatu'apule'anga - 2	i. aleapau fakamaketi - 10 ii. Faka'ali'ali fefakatau'aki fakatu'apule'anga - 2	i. aleapau fakamaketi - 10 ii. Faka'ali'ali fefakatau'aki fakatu'apule'anga - 2	i. aleapau fakamaketi - 10 ii. Faka'ali'ali fefakatau'aki fakatu'apule'anga - 2	9.3	9.3.1		

	3. Fokotu'u ha ngaahi polokalama tokoni ki hono fokotu'u ha maketi ki he ngaahi pisinisi 'i he sekitoa taautaha ke nau uta koloa ki ai	Lahi 'o e ngaahi kautaha taautaha kuo nau fokotu'u ha maketi fo'ou ke nau uta ki ai 'enau koloa.	i. Kautaha uta koloa - 5	i. Kautaha uta koloa - 5	i. Kautaha uta koloa - 5	i. Kautaha uta koloa - 5	9.3	9.3.1		
--	--	--	--------------------------	--------------------------	--------------------------	--------------------------	-----	-------	--	--

Fakama'opo'opo 'o e Polokalama 4: Patiseti, Kau Ngaue & Ngaahi Poloseki Fakalalaka Fo'ou

Ko e tu'unga lolotonga 'o e patiseti ki he Polokalama 4 'i he ta'u 2019/20 – 2021/22 'oku fakaha atu ia 'i he tepile 'i lalo.

Fakamatala	2018/19	2019/20	2020/21	2021/22
Patiseti totonu (\$)	641,000	2,372,600	2,372,600	2,372,600
Ngaahi Vahenga	154,900	260,100	260,100	260,100
Pa'anga Ngaue	486,100	2,112,500	2,112,500	2,112,500
Kau Ngaue tu'uma'u	11	9	9	9
Kau Taki Ngaue	0	1	1	1
Kau Ngaue Fakapalofesinale	8	3	3	3
Kau Ngaue Kehe	3	5	5	5
Kau Ngaue Lau 'aho	0	4	4	4

Ko e ngaahi poloseki fakalalaka fo'ou 'oku fokotu'u 'i he Palani Ngaue ki he Polokalama 4 'oku ha atu ia 'i lalo:

Poloseki Fakalalaka Fo'ou	2019/20	2020/21	2021/22
i) Fokotu'u 'o e ngaahi sosaieti fetokoni'aki hono 'uluaki	875,000	760,000	650,000
ii) Fokotu'u 'o e ngaahi sosaieti fetokoni'aki hono ua	1,770,000	1,680,000	1,660,000
iii) Kuletiti 'Iunioni & Poloseki pa'anga ki he ngaahi pisinisi iiki	970,000	960,000	890,000
iv) Poloseki Fale Lalanga & Fale Koka'anga	1,030,000	1,030,000	930,000
v) Poloseki ki he ngaahi pisinisi iiki	600,000	600,000	600,000
vi) Ngaahi fale ke fa'o ai koloa	800,000	700,000	700,000
vii) Poloseki fakafetongi koloa fakatonga e kakai fefine ki he pa'anga	390,000	440,000	540,000
Fakakatoa 'o e 'Esitimeti	6,435,000	6,170,000	5,970,000

Liliu ki he Polokalama 4 'i he fekau'aki mo e Palani Ngaue & Patiseti ki mu'a:

Na'e fakahoko 'a e ngaahi liliu lahi ki he Polokalama ki he Ngaahi Sosaieti Fetokoni'aki & Tokoni ki he Ngaahi Pisinisi ke fenapasi pea mo e polokalama fakalelei ngaue ke a'usia ha fakalalaka faka'ekonomika fakalukufua 'a ia 'oku tokanga ki ai e Potungāue 'i he Palani Ngaue ko 'eni. Koe'uhi koe fiema'u ke tokanga makehe ki he sekitoa 'oku te'eki ke lesisita, kuo fokotu'u ai ha polokalama ngaue fo'ou pea mo hono ola fakangaue ke tokoni ki hono faka'ai'ai mo fakalalaka 'o e ngaahi sosaieti fetokoni'aki & kuletiti 'iunioni.

'I he tanaki atu ki ai, kuo 'osi fakahoko 'e he Potungāue 'a hono 'analaiso faka'auliliki 'o e ngaahi takafa'aki fekau'aki mo e fakatupu koloa moe fiema'u 'o e ngaahi koloa ke malava 'o langa hake 'a e hū atu 'o e koloa fakalotofonua ki tu'apule'anga pea mo toe fakalele'i 'a e malava ke a'u 'a e ngaahi koloa hū atu mei Tonga ki he ngaahi maketi. Na'e mahino 'a e mahu'inga 'o e ngaue ni 'o makatu'unga 'a hono to'o 'a e polokalama ngaue tu'uaki & fakamaketi 'o e ngaahi koloa hū atu ki tu'apule'anga mei he Polokalama Tokoni ki he Fefakatau'aki Fakavaha'apule'anga 'o hoko ia koe polokalama fo'ou ia 'i he Polokalama ki he Ngaahi Sosaieti Fetokoni'aki & Tokoni ki he Ngaahi Pisinisi ke tokangaekina 'a hono maketi'i 'etau ngaahi koloa mei he ngaahi sekitoa 'oku te'eki ke lesisita ki he ngaahi maketi fakatu'apule'anga.

Liliu mei he Palani Ngaue & Patiseti ki mu'a	Hokohoko	Liliu iiki	Liliu lahi	Fo'ou
---	----------	------------	-------------------	-------

4.5 Polokalama 5: Polokalama Ngaue 'a e Kakai

Va'a Ngaue/Ngaahi Polokalama fakaikiiki:

Ko e Polokalama ki he Ngaue 'a e Kakai 'oku 'i ai 'a e ngaahi polokalama fakaikiiki 'e tolu (3) 'o kau ki ai 'a e:

- i) Ngaahi Lao Tokangaekina e Ma'u Ngaue;
- ii) Fekumi mo Tanaki Ngaahi Ma'u'anga Fakamatala ki he Ngaahi Ngaue Fakalotofonua;
- iii) Ngaahi Makatu'unga mo e Ngaue Taau ki he Ngaue 'a e Kakai

Kau Kasitomā tefito:

Ko e kau kasitomā tefito 'a e Polokalama ki he Ngaue 'a e Kakai 'oku kau ki ai 'a e fa'ahinga kotoa pe 'oku nau 'i he maketi 'o e kau ngaue. 'Oku kau ki ai 'a e fa'ahinga ni:

1. Kau ngaue 'i he sekitoa 'oku lesisita mo e sekitoa 'oku te'eki ke lesisita
2. Kau Pule ngaue 'i he sekitoa 'oku lesisita mo e sekitoa 'oku te'eki ke lesisita
3. Ngaahi kulupu pe kautaha 'a e kau ngaue
4. Ngaahi kulupu pe kautaha 'a e kau ma'u'angangaue
5. Kakai 'o e fonua 'oku te'eki ke ma'u ha ngaue

Ngaahi ola 'o e Polokalama:

Ko e ola fakangaue tefito 'a e Polokalama Ngaue 'a e Kakai ko hono fa'u'afa'u mo fakahoko pea poupu'i ha 'ataakai mo ha tu'unga fakangaue 'oku ne pouaki 'a e tupulaki 'a e pisinisi, ngāue taau pea fakatokolahi ai 'a e ma'u ngaue 'i he sekitoa lesisita mo e te'eki lesisita. 'E tokoni eni ki hono a'usia 'a e fo'i ola ko eni 'o fakafou mai 'i he:

- i) *Fokotu'utu'u mo fakahoko ha founa ngaue ki hono fakalelei'i 'o e 'ataakai fakalao ki he ngaue,*
- ii) *Fokotu'utu'u mo fakahoko 'o ha founa ki hono tanaki 'o e ngaahi fakamatala totonu fekau'aki mo e maketi ngaue, 'o kau ai hono fua 'o e ma'u ngaue 'i he sekitoa te'eki lesisita, ke fakatefito ai 'a e fale'i ki ha ngaahi ngaue ke ne fakasi'isi'i 'a e masiva.*
- iii) *Fokotu'utu'u mo fakahoko 'o e founa ki hono poupu'i 'o e ngaue 'oku taau pea mo ha tu'unga ngaue 'aonga.*

Ola 'o e Ngaue, Ngaahi Fatongia & Me'afua Fakahoko Fatongia 'a e Polokalama Ngaue 'a e Kakai:

Ko e ngaahi ola 'o e ngaue, ngaahi fatongia & me'afua fakahoko fatongia 'a e Polokalama ki he Ngaue 'a e Kakai 'oku fakatatau ia ki he ngaahi me'afua fakahoko fatongia 'i he ola fakangaue fakapule'anga. 'Oku kau ai ki heni:

Ola ngaue 1: Fokotu'uto'u mo fakahoko ha founga ngaue ki hono fakalelei'i 'o e 'ataakai fakalao ki he ngaue.

Polokalama Fakaikiiki	Ngaahi Ngaue ke Fakahoko	Me'afua Fakahoko Ngaue (KPIs)	2017/18 Tu'unga lolotonga	2018/19	2019/20	2020/21	2021/2022 Taketi	SDG/TSDf		Fakafuofua ki he Fakamole	
								Fika Taketi	Fika me'afua	Fakamole ki he Ngaue	Vahenga
5.1 'Atakai fakalao ki he ngaue, ('e makatu'unga e ngaahi fatongia ko eni 'i ha fakapaasi 'o e Lao Fakaangaanga Ki He Va Faka-Ngaue 2019)	1. Fengāue'aki pea mo e AGO ki hono fakakakato 'a e Lao Fakaangaanga ki he Va Faka-Ngaue 2019 'a ia ne tali 'e he Kapineti ke fakahu atu ki he Fale Alea.	Kuo tali 'a e Lao Felave'i moe Ma'u Ngaue ke kamata hono ngaue.	0	0	1	1	1	8.8	8.8.1, 8.8.2	\$67,400	\$149,400
	2. Toe fokotu'u 'a e Komiti Fale'i Felave'i mo e Ngaue (ERAC) 'o fakatatau ki he Lao felave'i mo e Va Faka-Ngaue.	Fokotu'u mo e Komiti Fakafonua 'a Tonga ki he Fealae'aki ki he Ngaue (TNTCC) 'o fakatatau ki he Lao Felave'i mo e Va Faka-ngaue.	1	1	1	1	1	8.8	8.8.1, 8.8.2		
	3. Fokotu'u mo ha sino faka-Komisoni.	Tali 'e he Kapineti ke fokotu'u ha sino faka-Komisoni.	0	0	0	1	1	8.8	8.8.1, 8.8.2		
	4. Polokalama ako mo faka'ilo atu ki he Lao ki he Va Faka-Ngaue.	Fakakakato ha fo'i polokalama ako mo faka'ilo atu 'e 4.	0	0	2	4	4	8.8	8.8.1, 8.8.2		
	5. Fatu ha Tu'utu'uni Ngaue 'o fakatatau ki he Lao ki he Va Faka-Ngaue.	Tali 'o e Tu'utu'uni Ngaue.	0	0	0	1	1	8.8	8.8.1, 8.8.2		
	6. Lesisita e ngaahi kulupu 'a e kau ngaue mo e kau ma'u'anga ngaue 'o fakatatau ki he Lao ki he Va Faka-Ngaue.	Lesisita fakasekitoa e ngaahi kulupu 'a e kau ngaue mo e ma'u'anga ngaue 'o fakatatau ki he Lao ki he Va Faka-Ngaue.	10	10	12	14	16	8.8	8.8.1, 8.8.2		

Ola ngaue 2: Fokotu'u mo fakahoko 'a e ngaue ki hono fakahoko ha ngaahi ma'u'anga fakamatala 'oku tonu mo pau ki he ngaahi ngaue fakalotofonua 'o kau ai e me'afua 'o e ma'u ngaue ki he sekitoa 'oku lesisita moesekitoa 'oku 'ikai ke lesisita ke fatu ha ngaahi tu'utu'uni ngaue 'e malava ke fakasi'isi'i ai e tu'unga masiva 'o e kakai.

5.2 Fekumi mo Tanaki Ngaahi Ma'u'anga Fakamatala ki he Ngaahi Ngaue 'a e Fakalotofonua	1. Fokotu'utu'u mo fakahoko ha founga ki he fekumi mo tanaki fakamatala ki he ngaue.	Tali 'a e founga ke fakahoko'aki e fekumi mo e tanaki fakamatala ki he ngaue.	0	0	1	1	2	8.3	8.3.1	\$81,000	\$48,600
	2. Fakahoko 'a e founga lelei taha ki hono fua 'o e ma'u ngaue 'i he sekitoa te'eki lesisita 'o e fonua.	Faka'uhinga'i ke mahino lelei 'a e 'uhinga 'o e ma'u ngaue 'i he sekitoa te'eki lesisita fakalotofonua, pea ke tali ia 'e he Sitesitika 'a Tonga.	0	0	1	1	1	8.3	8.3.1		
	3. Fakalelei'i e tanaki'anga fakamatala lolotonga ke fakakau ki ai 'a e ngaahi me'a 'oku felave'i mo e ngaue 'a e kakai, pea pehe ki he ngaahi fakamatala ki he ma'u ngaue.	Tu'unga ma'olunga e tanaki'anga fakamatala ki he ngaue.	0	0	1	1	1	8.3	8.3.1		
	4. Tufaki atu ki he ngaahi kupu felave'i e fakamatala fekau'aki mo e ngaue 'a e kakai 'o tu'o taha he ta'u.	Lipooti 'e 4 'oku tufaki.	1	0	1	2	4	8.3	8.3.1		
	5. Tauhi e ngaahi fekumi mo e fakamatala ki he maketi ngaue ke maau mo a'u mai ki he 'aho ni, ke fakatefito mei ai 'a e fale'i mo e ngaahi tu'utu'uni ki he ngaue.	Fakahoko e fale'i mo e tu'utu'uni ki he ngaue fakatefito 'i he fakamatala pau mo totonu.	1	1	1	1	1	8.3	8.3.1		

	6. Sivi'i e ngaahi visa kole ngofua ngaue mei he kakai muli 'a ia 'oku fakafou mai mei he Va'a 'Imikuleisoni 'a e Potungaue ki Muli.	Fakafuofua ki he peseti 'e 90 'o e tu'unga totonu ki he fakahoko 'o e ngaue 'oku a'u ki ai 'a e fakahoko fatongia (fakatatau ki he me'afua pea moe taimi fakahoko ngaue kuo 'osi tali).	90%	90%	95%	95%	95%	8.2	8.3.1		
--	--	---	-----	-----	-----	-----	-----	-----	-------	--	--

Ola ngaue 3: Fokotu'utu'u mo fakahoko 'o e founa ki hono poupu'u 'o e ngaue 'oku taau pea mo ha tu'unga ngaue 'aonga.

5.3 Ngaue 'oku taau pea mo ha tu'unga ngaue 'aonga.	1. Fakapapau'i mo Tali 'a e Konivesio 'a e Kautaha Fakamamani lahi ki he Ngaue 'a e Kakai (ILO) ki he Ngaahi Founa Kovi Taha Ki Hono Fakangaue'i ha Taha Si'i (Fika 182) pea mo e Ta'u Si'isii Taha, ki he ngaue (Fika Kakai hono 138 pea moe 182).	Fakapaasi 'e he Fakataha Tokoni 'e Tali 'e Tonga 'a e C182 & C138.	0	0	1	1	1	8.7	8.7.1	\$113,200	\$60,000
	2. Ngaahi lipooti ki he tu'unga ngaue fakalotofonua 'o tatau pe 'i he ngaahi konivesio tefito kuo tali mo te'eki ke tali.	Fakapaasi 'e he Kapineta e ngaahi lipooti pea fakahu 'i he taimi totonu ki he Kautaha Fakamamani lahi ki he Ngaue 'a e Kakai.	0	0	8	6	6	8.7	8.7.1		
	3. Fakakakato 'o e tali ki he Savea fekau'aki mo e ngaahi 'u me'a 'oku hoko fakamamani lahi 'i he ngaue.	Fakakakato pea fakahu 'i he taimi tonu 'a e tali ki he Savea.	0	1	1	1	1	8.3	8.3.1		
	4. Fakafofonga ki he Konifelenisi Lahi Fakata'u 'a e ngaahi fonua memipa 'o e Kautaha	Fakapaasi 'i he taimi totonu 'a e kau fakafofonga 'a Tonga.	50%	50%	60%	70%	80%	8.3	8.3.1		

	<p>Fakamamani lahi Ki he Ngaue 'a e Kakai (ILO).</p>	<p>Fakapapau'i pea fakamahino'i 'a e tu'unga 'a Tonga 'i he ngaahi 'isiu ngaue fakamamani lahi ki he ngaahi fakataha.</p> <p>'Oua to e si'i hifo he peseti 'e 50 'a hono tali 'o e ngaahi fiema'u 'a Tonga 'oku fakahu atu ki he Konifelenisi.</p>								
	<p>5. To e vakai'i pea fakahoko 'a e Polokalama 'a Tonga ki he Ngaue Taau (Decent Work Country Program).</p>	<p>Fakamo'oni pea fakahoko 'a e Polokalama 'a Tonga ki he Ngaue Taau (DWCP).</p>	0	0	1	1	2	8.3	8.3.1	
	<p>6. Polokalama ako mo faka'ilo atu 'o e ngaahi tu'unga ngaue fakamamani lahi mo ha ngaahi konivesio 'a e Kautaha Fakamamani lahi ki he Ngaue 'a e Kakai (ILO) kuo tali.</p>	<p>Fakakakato e polokalama ako moe polokalama fakatokanga fakafonua 'e 4.</p>	0	0	0	2	4	8.3	8.3.1	

Fakama'opo'opo 'o e Polokalama 5: Patiseti, Kau Ngaue & Ngaahi Poloseki Fakalalakala Fo'ou

Ko e tu'unga lolotonga 'o e patiseti ki he Polokalama 5 'i he ta'u 2019/20 – 2021/22 'oku fakaha atu ia 'i he tepile 'i lalo.

Fakamatala	2018/19	2019/20	2020/21	2021/22
Patiseti Totonu (\$)	387,200	519,600	519,600	519,600
Ngaahi Vahenga	197,000	258,000	258,000	258,000
Pa'anga Ngaue	190,200	261,600	261,600	261,600
Kau Ngaue tu'uma'u	7	7	7	7
Kau Taki Ngaue	1	1	1	1
Kau Ngaue Fakapalofesinale	3	4	4	4
Kau Ngaue Kehe	2	2	2	2
Kau Ngaue Lau 'aho	0	1	1	1

Ko e ngaahi poloseki fakalalakala fo'ou 'oku fokotu'u 'i he Palani Ngaue ki he Polokalama 5 'oku ha atu ia 'i lalo:

Poloseki Fakalalakala Fo'ou	2018/19	2019/20	2020/21	2021/22
Fakahoko 'o e Lao Felave'i mo e Ma'u Ngaue 2019	0	207,516 (89,716 ki he ngaahi vahenga)	223,580 (83,880 ki he ngaahi vahenga)	196,980 (83,880 ki he ngaahi vahenga)
- Fokotu'u 'o e Lao Felave'i mo e Ma'u Ngaue.				
Liliu ki he fa'unga 'o e Potungaue.	0	219,000	71,500	0
Fakakatoa 'o e 'Esitimeti	0	426,516	295,080	196,980

Liliu ki he Polokalama 5 'i he fekau'aki mo e Palani Ngaue & Patiseti ki mu'a:

Na'e fakahoko 'a e ngaahi liliu fe'unga ki he Polokalama Ngaie 'a e Kakai fakatatau ki he Palani Ngaue ki mu'a. Koe taumu'a 'o e ngaahi liliu ni ke fakafaingofua'i e ngaahi ola 'o e ngaue ki he ma'u ngaue 'i he sekitoa 'ikai ke lesisita, fokotu'u mo hono fakahoko 'o e Lao Felave'i moe Ma'u Ngaue. Ko hono fakahoko 'o e Lao Felave'i moe Ma'u Ngaue 'e hoko ai ke fokotu'u 'o ha Komiti Fale'i Felave'i moe Ma'u Ngaue (ERAC) kae'uma'a hono fokotu'u moe kau ngaue ke fakahoko e ngaue ni.

Fakatatau ki he tu'unga lolotonga ne fakahoko ki he liliu fakafonua, 'oku 'i ai e fiema'u ke fakahoko e ngaahi taumu'a ngaue 'o e ngaue 'a e kakai, 'i he malumalu 'o ha va'a ngaue ke fakahoa ki he ngaahi fokotu'utu'u 'a e Fonua ki he fakalalakala e kau ngaue. 'Oku fokotu'utu'u e Potungaue ke fakahoko e liliu ko 'eni 'i he ta'u 2021/2022.

Liliu mei he Palani Ngaue & Patiseti ki mu'a	Hokohoko	Liliu iiki	Liliu lahi	Fo'ou
---	----------	-------------------	------------	-------

4.6 Polokalama 6: Tokangaekina 'o e Konisiuma mo e Fefakatau'aki Lelei

Va'a Ngaue/Ngaahi Polokalama Fakaikiiki:

Ko e Polokalama Tokangaekina 'o e Konisiuma mo e Fefakatau'aki Lelei, 'oku 'i ai 'a e ngaahi polokalama fakaikiiki 'e tolu (3) 'a ia ko e:

-) Ngaahi Fokotu'u Lao ki he Tokangaekina 'o e Konisiuma;
- ii) Fakalakalaka 'o e 'Ilo mo e Taukei 'o e Konisiuma;
- iii) Fakafuofua 'o e Totongi Koloa

Kau Kasitoma Tefito:

Ko e kau kasitoma tefito 'a e Polokalama Tokangaekina 'o e Konisiuma mo e Fefakatau'aki Lelei ko e konisiuma pe. Kaekehe, 'oku toe fakahoko fatongia pe 'a e polokalama ni ki he ngaahi pisinisi 'oku lesisita 'o kau ki ai 'a e fa'ahinga ni:

1. Kautaha tufaki koloa (falekoloa lalahi, kautaha hu koloa mai)
2. Pisinisi Taautaha (falekoloa iiki moe pausa)
3. Kautaha fakahoko ngaahi sevesi (tekisī, ngaahi loli uta mamafa, pasi)
4. Kautaha tufaki lolo moe kasa
5. Ngaahi Sevesi ki he 'Uhila

Ngaahi Ola 'o e Polokalama:

Ko e ola fakangaue 'a e Polokalama Tokangaekina 'a e Konisiuma mo e Fefakatau'aki Lelei ko hono faka'ai'ai 'a e totonu 'o e konisiuma ke toe fakamalohia ange pea mo ha pule'anga 'oku fefakatau'aki lelei ke ne tokonkia 'a e 'ulungaanga 'o e konisiuma mo e pisinisi. 'E malava ke a'usia 'a e ngaahi ola fakangaue ko ia fakafou 'i hono:

1. *Fokotu'u mo fakahoko 'o ha founa ngaue ke fakalelei'i 'a e ngaahi fokotu'utu'u lao ki he tokangaekina 'o e konisiuma*
2. *Fokotu'u mo fakahoko 'o ha founa ngaue ke fakamalohia 'a e konisiuma 'aki 'a e fakalahi 'o e polokalama ki he fakalakalaka 'o e 'ilo mo e taukei;*
3. *Fokotu'u mo fakahoko 'o ha founa ngaue 'o fakafou 'i he fakafuofua 'o e totongi koloa ke malu'i 'a e lelei 'o e konisiuma*

Ola 'o e Ngaue, Ngaahi Ngaue mo e Me'afua Fakahoko Fatongia:

Oku fakatatau pe 'a e ngaahi ola 'o e ngaue, ngaahi ngaue, mo e me'afua fakahoko fatongia 'o e Polokalama Tokangaekina 'a e Konisiuma mo e Fefakatau'aki Lelei ki he ngaahi taumu'a fakafonua, 'o anga pehe ni:

Ola Ngaue 1: Fokotu'utu'u mo fakahoko 'o ha founga ngaue ke fakalei'i 'a e 'ataki fakalao ki he kau konisiuma.

Polokalama Fakaikiiki	Ngaahi Ngaue ke Fakahoko	Me'afua Fakahoko Ngaue (KPIs)	2017/18 Tu'unga lolotonga	2018/19	2019/20	2020/21	2021/2022 Taketi	SDG/TSDf		Fakafuofua ki he Fakamole	
								Fika taketi	Fika Me'afua	Fakamole ki he Ngaue	Vahenga
6.1 'Ataki Fakangaue mo Fakalao ki he Konisiuma	1. Ko hono fakalei'i 'a e Halafononga ki he Ngaahi Ngaue Fakalao ma'a kau Konisiuma	Lahi 'o e ngaahi ngaue fakalao na'e fakakakato 'i he ta'u 'o fakatatau ki he Palani Ngaue	1	1	2	2	3	16.6	16.6.2	\$43,800	\$47,700
	2. Fakakakato 'a hono vakai'i e ngaahi tu'utu'uni ngaue 'a e Lao ki he pule'i 'o e totongi fe'unga pea fakahu atu ki he Kapineti										
	3. Vakai'i 'a e ngaahi tu'utu'uni ngaue ki he Lao Fakaangaanga ki hono Malu'i 'o e Konisiuma pea ke fakahu atu ki he Kapineti										
	4. Fa'u 'a e ngaahi makatu'unga mo e polokalama ki hono fakamalohia 'o e me'afua pehe ki he ngaahi tu'utu'uni ngaue 'oku ha 'i he Lao ki he Me'afua										
	5. Sivi'i 'a e ngaahi lesisita kuo fokotu'u mai 'e he Pule'anga ki he Konisiuma Fakamamani lahi										
	6. Fa'u 'o ha polokalama ngaue ki hono fokotu'u 'o e Kosilio ki he Konisiuma 'I Tonga pea ke tali mo fakahu ki he Kapineti										

Ola Ngaue 2: Fokotu'u mo fakahoko 'o ha founga ngaue ke fakamalohia 'a e konisiuma 'aki 'a e fakalahi 'o e polokalama ki he fakalalaka 'o e 'ilo mo e taukei

6.2 Fakalalaka 'o e 'ilo mo e Taukei 'o e Konisiuma	1. Fokotu'u mo fakahoko 'o ha founga ngaue ki he fakalalaka 'o e 'ilo mo e taukei	Lahi 'o e ngaahi polokalama ki he fakalalaka 'o e 'ilo mo e Taukei 'i he ta'u	3	4	8	10	12	2.1 3.a	2.1.1 2.1.2 3.a.1	\$65,900	\$23,800
	2. Fakahoko ma'u pe 'a hono tuku atu 'a e ngaahi fakamatala 'i he peesi feisipuka mo e ngaahi naunau fakangaue	Lahi 'o e konisiuma/kaka i 'oku kau mai	50	1000	2000	2500	3000				

Ola Ngaue 3: Fokotu'u mo fakahoko 'o ha founga ngaue 'o fakafou 'l he fakafuofua 'o e totongi koloa ke malu'i 'a e lelei 'o e konisiuma

6.3 Fakafuofua 'o e Totongi Koloa	1. Fakamahina, Fakakuata mo Fakata'u 'a hono sivi'i 'o e totongi 'i he lolo moe kasa (LPG)	% liliu fakata'u 'o e 'avalisi 'i he totongi 'o e lolo moe kasa (LPG)	N/A	2%	4%	2%	2%	2.1	2.1.1	\$211,500	\$74,000
	2. Sivi'i fakata'u 'e 2 'o e ngaahi koloa pule'i	% liliu fakata'u 'o e 'avalisi 'i he totongi 'o e ngaahi koloa pule'i	N/A	1%	1%	2%	5%				
	3. Sekelitali ki he Komiti ki he Pule Fe'unga 'a Tonga	Lahi 'o e ngaahi tu'utu'uni ngaue kuo tali	N/A	2	3	4	5				
	4. Fakahoko ha ngaahi fekumi mo ha savea ki he ngaahi koloa pule'i kuo fokotu'u atu 'i he maketi	% liliu 'i he lisi 'o e ngaahi koloa pule'i	N/A	1	2	5	5				

Fakama'opo'opo 'o e Polokalama 6: Patiseti, Kau Ngaue & Ngaahi Poloseki Fakalalakala Fo'ou

'Oku 'oatu heni 'a e tu'unga lolotonga 'o e patiseti ki he Polokalama 6 'i he ta'u fakapa'anga 2019/20 – FY2021/22

Fakamatala	2018/19	2019/20	2020/21	2021/22
Patiseti Totonu (\$)	470,800	466,700	466,700	466,700
Ngaahi vahenga	143,900	145,500	145,500	145,500
Ngaahi Ngaue	326,900	321,200	321,200	321,200
Kau Ngaue Tu'uma'u	5	5	5	5
Kau Taki Ngaue	1	1	1	1
Kau Ngaue Fakapofesinale	4	3	3	3
Kau Ngaue Kehe	0	1	1	1
Kau Ngaue Lau 'Aho	0	1	1	1

Ko e ngaahi poloseki fakalalakala fo'ou 'eni 'oku fokotu'u atu 'i he Palani Ngaue ki he Polokalama 6:

Poloseki Fakalalakala Fo'ou	2018/19	2019/20	2020/21
Sivi'i 'o e Ngaahi Koloa & Ngaue Pule'i i) Savea & Tanaki Fakamatala ii) 'Analaiso 'o e ngaahi fakamatala iii) Sivi'i 'o e ngaahi koloa & ngaue pule'i iv) Fakahu atu ki he Komiti Pule Fe'unga	50,000	60,000	0
Fokotu'u 'o ha Tu'utu'uni Ngaue ki he Konisiuma moe Fe'au'auhi i. Fokotu'utu'u 'e ha TA 'a e fetalanoa'aki mo hono fakahoko 'o e tu'utu'uni ngaue ki he Konisiuma moe Fe'au'auhi ii) Fetalanoa'aki moe kakai iii) Fakahu atu ki he Kapineti ki hano tali		100,000	
Fa'u 'a e ngaahi tu'unga totonu ki he koloa 'a e konisiuma i) Vakai'i 'e he TA 'a e fiema'u 'oku totonu ke maa'usia 'e he koloa ki he konisiuma takitaha ii) Fetalanoa'aki mo hono fa'u 'o e ngaahi tu'unga ki he koloa 'a e konisiuma			80,000
Vakai'i 'a e ngaahi fokotu'utu'u ngaue ki hono fokotu'u 'o e Kosilio 'o e Konisiuma Tonga ke fakakau ki ai 'a e patiseti moe ngaahi pa'anga ngaue i) Ke fakahoko 'e he TA 'a e ngaahi fetalanoa'aki ii) Fakahu atu 'a e lipooti ki hano tali 'e he Kapineti			100,000
Fakakatoa 'o e 'Esitimeti	50,000	160,000	180,000

Liliu ki he Polokalama 6 'i he fekau'aki mo e Palani Ngaue & Patiseti ki mu'a:

Oku 'ika ha to e liliu ki he fa'unga 'o e Polokalama Tokangaekina 'o e Konisiuma mo e Fefakatau'aki Lelei

Liliu mei he Palani Ngaue & Patiseti Kimu'a	Hokohoko	Liliu iiki	Liliu lahi	Fo'ou
---	----------	------------	------------	-------

4.7 Polokalama Tokoni ki he Fefakatau'aki Fakavaha'apule'anga

Va'a Ngaue/Ngaahi Polokalama Fakaikiiki:

'Oku 'i ai 'a e ngaahi polokalama fakaikiiki 'e tolu (3) 'i he Polokalama Tokoni ki he Fefakatau'aki Fakavaha'apule'anga 'a ia 'oku kau ki ai 'a e:

- i) Ngaahi fakamatala (fika) ki he Fefakatau'aki & Fakatotolo ki he Ngaahi Maketi
- ii) Tu'uaki mo e faitokonia 'o e fokotu'u pisinisi muli 'i Tonga; pea moe
- iii) Ngaahi Alea Fefakatau'aki fakavaha'apule'anga & Ngaahi fatongia ki he WTO

Kau Kasitoma tefito:

Ko e kau kasitoma tefito 'a e Polokalama Tokoni ki he Fefakatau'aki Fakavaha'a Pule'anga ko e ngaahi hoa ngaue 'oku nau fakahoko 'a e fefakatau'aki fakavaha'apule'anga 'o e ngaahi koloa moe ngaahi ngaue: 'Oku kau ki ai 'a e

1. Ngaahi pisinisi iiki 'oku uta koloa ki tu'apule'anga
2. Ngaahi pisinisi 'oku malava ke hu koloa ki Tu'apule'anga ka 'oku te'eki ke hu koloa
3. Ngaahi pisinisi 'oku hu koloa mei Tu'apule'anga
4. Kau 'inivesitoa muli
5. Ngaahi pisinisi mo e kau 'inivesitoa fakalotofonua
6. Ngaahi polokalama ngaue fakataimi ki Tu'apule'anga/ mo e kau ta'ema'u ngaue
7. Kakai 'o e Fonua
8. Ngaahi kupu fekau'aki ki he WTO & FTA

Ngaahi Ola 'o e Polokalama

'Oku tokanga taha 'a e Polokalama Tokoni ki he Fefakatau'aki Fakavaha'apule'anga ki hono fakahoko 'o e tokoni ki hono fakalahi 'o e ngaahi koloa 'a Tonga ni 'e malava ke hu atu ki Tu'apule'anga pea mo hono tokonia 'o e fokotu'u pisinisi muli 'i Tonga ni. 'Oku tokioni ia ki hono a'usia 'o e ngaahi ola fakapotungau koi a 'o fakafou 'i he:

- i. *Fa'u mo hono fakahoko 'o ha ngaahi fokotu'utu'u ke malava 'o fakapapau'i 'o ha ngaahi koloa fo'ou ke hu atu ki Tu'apule'anga mo ha ngaahi maketi 'o fakatefito 'i hono fakahoko e fekumi mo hono 'analaiso 'o e ngaahi ma'ua'nga fakamatala felave'i moe fefakatau'aki.*
- ii. *Ko hono fokotu'u mo fakahoko 'o ha founa ke malava 'o fakalahi ai 'a e pa'anga 'oku tafe mai mei he lahi ange 'o e ngaahi pisinisi muli 'oku fokotu'u 'i Tonga ni; pea*
- iii. *Fokotu'u mo fakahoko 'o ha founa ngaue ke fakalahi 'a e malava ke a'u ki he ngaahi maketi 'i muli ke toe fakalahi atu ai 'a e ola 'e ma'u 'e Tonga mei he fefakatau'aki fakavaha'apule'anga.*

Ola 'o e Ngaue, Ngaahi Ngaue moe Me'afua Fakahoko Fatongia ma'ae Polokalam Tokoni ki he Fefakatau'aki Fakavaha'apule'anga

'Oku fakatatau pe 'a e ola 'o e ngaue, ngaahi ngaue mo e me'afua fakahoko fatongia ki he ngaahi taumu'a gaue fakafonua.

Ola ngaue 1: Fokotu'utu'u mo fakahoko 'o ha ngaahi tu'utu'uni ngaue ke malava 'o fakapapu'i 'o ha ngaahi koloa fo'ou ke hu atu ki Tu'apule'anga mo ha ngaahi maketi 'o fakatefito 'I hono fakahoko e fekumi mo hono 'analaiso 'o e ngaahi ma'ua'nga fakamatala felave'i moe fefakatau'aki.

Polokalama fakaikiiki	Ngaahi ngaue ke fakahoko	Me'afua fakahoko fatongia (KPI)	2017/18 Tu'unga lolotonga	2018/19	2019/20	2020/21	2021/2022 Taketi	SDGs /TSDf II		Fakafuofua ki he fakamole	
								Fika Taketi	Fika Me'afua	Fakamole ki he ngaue	Vahenga
7.1 Ngaahi Fakamatala (fika) ki he Fefakatau'a ki mo e Fekumi ki he Maketi	1. Pule'i mo hono tanaki 'o e ngaahi sitesitika ki he fefakatau'aki	Lahi 'o e ngaahi maketi fo'ou ki he sekitoa takitaha	N/A	1	3	5	10	1.1 9.2	1.1.1 9.2.1	\$170,200	\$29,300
	2. Fakahoko ha fekumi ki he fehikitaki 'a e kakai Tonga 'i he maketi 'i Nu'usila mo 'Aositelelia	Lahi 'o e ngaahi maketi fo'ou ki he sekitoa takitaha	N/A	1	2	3	5				
		Lahi 'o e ngaahi fakamatala ki he maketi fefakatau'aki kuo pulusi mo tuku atu	N/A	0	1		1				
	3. Sivi'i fakata'u ua 'a e ngaahi fiema'u 'o e pisinisi 'oku nau hu atu e koloa	Lahi 'o e ngaahi koloa fo'ou 'oku hu atu , faka-sekitoa	N/A	Ngoue: 1 Toutai: 1 Ngaue Fakamea 'a: 1	Ngoue:2 Toutai: 2 Ngaue Fakamea'a: 2	Ngoue:3 Toutai: 3 Ngaue Fakamea'a : 3	Ngoue: 5 Toutai: 3 Ngaue Fakamea'a: 3				
		Lahi 'o e ngaahi fakamatala ki he maketi fefakatau'aki 'oku pulusi mo tuku atu	N/A	0	1		1				
	4. Fekumi ki he Maketi 'i Nu'usila mo 'Aositelelia	Lahi 'o e ngaahi maketi fo'ou, faka-sekitoa	N/A	Ngoue: 1 Toutai: 1 Ngaue Fakamea 'a: 1	Ngoue: 2 Toutai: 2 Ngaue Fakamea'a: 2	Ngoue: 3 Toutai: 3 Ngaue Fakamea'a : 3	Ngoue: 5 Toutai: 3 Ngaue Fakamea'a: 3				
		Fakamatala ki he maketi fefakatau'aki 'oku pulusi mo tuku atu	N/A	0	1	1	1				
		Lahi 'o e ngaahi maketi fo'ou, faka-sekitoa	N/A	1	3	5	10				

Ola ngaue 2: Fokotu'u mo fakahoko ha founa ngaue ke fakalahi 'a e hu mai 'o e kau pisinisi 'inivesitoa muli

7.2 Tu'uaki mo e faitokonia 'o e fokotu'u pisinisi muli 'i Tonga	1. Fakamatala'i 'a e ngaahi faingamalie ki he 'inivesimeni	Lahi 'o e ngaahi faingamalie ki he 'inivesimeni mei muli	1	1	2	3	4	8.1	8.1.1	\$292,600	\$33,800
	2. Fokotu'u 'o ha founa ngaue ki hono tu'uaki fakafonua 'a e 'inivesimeni	% 'o e ngaue ne fakahoko ki he ngaahi tu'utu'uni ngaue ne te'eki fakakakato	N/A	1%	5%	10%	15%	8.a	8.a.1		
	3. Tu'uaki atu 'a e ngaahi faingamalie ki he 'inivesimeni 'o fakafou 'i he ngaahi faka'ali'ali fakamamani lahi moe ngaahi fakataha'anga ki he 'inivesimeni	Lahi 'o e ngaahi polokalama tu'uaki 'o e 'inivesimeni mei muli	1	1	2	3	4	9.2	9.2.1		
	4. Tokangaekina 'o e 'inivesimeni	Lahi 'o e ngaahi pisinisi 'inivesimeni muli 'oku tokonia he kakai 'o e Fonua	1	5	10	15	20	10.b	10.b.1		
	5. Fakalele 'o ha polokalama tu'uaki ki Tonga	Lahi hono tokonia 'o e ngaahi tu'uaki ki he 'inivesimeni	N/A	1	2	3	4				
	6. Ngaahi fakataha fakata'u 'i Nu'usila mo 'Aositelelia ke faka'ai'ai 'a e kau mai 'a e kainga Tonga ai ki he ngaahi faingamalie langa fakalalakala 'i Tonga	Lahi 'o e pa'anga hu mai mei muli mei he kainga Tonga	N/A	5	10	15	20				

	7. Fokotu'u ha ngaahi naunau ki hono tu'uaki atu 'o e 'inivesimani	Lahi 'o e ngaahi tu'uaki 'a e 'inivesimani 'o e fonua takitaha	N/A	1	2	3	5				
	8. Fakangaue'i ha 'ofisa faka'inivesimani ke ne fakahoko 'a hono tu'uaki atu 'o Tonga	Lahi 'o e ngaahi 'inivesitoa muli 'oku hu mai ki Tonga	N/A	1	5	10	15				
Ola Ngaue 3: Fokotu'u mo fakahoko ha founa ngaue ke tokoni ki hono fakalahi mai 'a e fekatau'aki fakatu'apule'anga ma'a Tonga.											
7.3 Ngaahi Alea fefakatau'aki fakavaha'apule'anga & Ngaahi Fatongia ki he WTO	1. Vakai'i mo hono fakahu atu 'o e ngaahi fatongia ne te'eki kakato ki he WTO	Lahi 'o e ngaahi fakangatangata ki he fekatau'aki kuo fakahoko 'a e ngaue kiai 'i he WTO	1	2	2	3	5	3.b	3.b.1	\$58,200	\$78,300
								5.1	5.1.1		
								8.1	8.1.1		
								10.b	10.b.1		
								14.6	14.6.1		
								17.12	17.12.1		
	2. Muimui'i 'e ngaahi ngaue felave'i mo e WTO 'oku kei toe mei he alepau Doha pea mo e ngahi ngaue fo'ou 'o hange ko e fefakatau'aki faka'ilekitulonika, MSME, 'Inivesimani	% lahi 'o e ngaahi maketi 'i he ola 'o e ngaahi alea fefakatau'aki FTA	0%	2%	3%	4%	5%				
		Lahi 'o e ngaahi fakangatangata ki he fekatau'aki kuo fakahoko 'a e ngaue kiai	1	2	2	3	5				
	3. Ngaue fakasekelitali ki he Komiti Ngaue mo e Komiti Kapineti ki he fefakatau'aki	Lahi 'o e ngaahi fakangatangata ki he fekatau'aki kuo fakahoko 'a e ngaue kiai	N/A	3	5	8	10				
	4. Fokotu'utu'u mo fakahoko 'a e ngaahi teuteu ki he ngaahi alea ki he tu'unga 'o e fefakatau'aki 'a ia 'oku kau atu ki ai 'a Tonga ni	Lahi 'o e ngaahi fakangatangata ki he fekatau'aki kuo fakahoko 'a e ngaue kiai	N/A	2%	5%	10%	15%				
		% 'o e tupu 'o e lahi e ngaahi koloa fo'ou mo e maketi na'e lava ke ma'u	N/A	5%	10%	15%	20%				

4. Ko hono muimui'i 'a e ngaahi fatongia ke fakakakato 'i he ngaahi alepau fefakatau'aki lolotonga pea mo e ngaahi ngaue 'oku kei toe ke fakakakato 'i he ngaahi alepau kuo 'osi. (PACER Plus and PICTA)	Lahi 'o e ngaahi isiu fekau'aki mo e fefakatau'aki na'e fakatokanga'i pea lava ke fakalelei'i	N/A	1	2	2	5				
6. Ko hono muimui'i mo fakahoko lelei 'a e iEPA 'i he vaha'a 'o Tonga mo e EU	Lahi 'o e ngaahi fakangatanga ki he fefakatau'aki kuo fakahoko 'a e ngaue kiai	N/A	1	2	3	5				
7. Teuteu ki he felototoi mo hono fakahoko 'o e Ngaahi Alea fefakatau'aki fakavaha'apule'an ga moe ngaahi fatongia ki he WTO	% Lahi 'o e ngaahi maketi 'i he ola 'o e ngaue kuo fakahoko	N/A	0%	10%	15%	20%				
8. Teuteu ki hono fakahoko 'o e Fealea'aki moe PICTA 'i ha fakakakato 'a e ngaahi fiema'u fakalao fakalotofonua	% Lahi 'o e ngaahi maketi 'i he ola 'o e ngaue kuo fakahoko	N/A	0%	5%	7%	10%				
9. Teuteu ki he felototoi mo fakahoko 'o e ngaahi fealea'aki ki he PACER Plus	% Lahi 'o e ngaahi maketi 'i he ola 'o e ngaue kuo fakahoko	N/A	0%	5%	10%	12%				

10. Fakafofonga'i 'o e ngaahi Fealea'aki Fefakatau'aki/Ngaahi Ako/Ngaahi Fakataha/Ngaahi Ako Taimi Nounou	Lahi 'o e ngaahi fakangatangata ki he fekatau'aki kuo fakahoko 'a e ngaue kiai	N/A	3	5	7	8				
11. Fakakakato 'a e fealea'aki ki he fefakatau'aki mo Ha'amoā	Lahi 'o e ngaahi fakangatangata ki he fekatau'aki kuo fakahoko 'a e ngaue kiai	N/A	1	2	2	3				
	% hiki 'o e ngaahi maketi	N/A	0	5%	10%	12%				
12. Fakahoko 'o ha ngaahi polokalama ke faka'ilo atu ki he kakai 'a e ngaahi palopalema ki he fealea'aki 'i he fefakatau'aki	Lahi 'o e ngaahi polokalama faka'ilo atu 'oku fakahoko	N/A	1	2	4	5				
13. Ko hono fakahoko 'o e Fokotu'utu'u ngaue 'a Tonga ki he Fefakatau'aki (TTPF)	Lahi 'o e ngaahi fakangatangata ki he fekatau'aki kuo fakahoko 'a e ngaue kiai	N/A	1	3	5	8				

Fakama'opo'opo 'o e Polokalama 7: Patiseti, Kau Ngaue & Ngaahi Poloseki Fakalalakala Fo'ou

'I he tepile hoko hake 'oku 'oatu ai 'a e tu'unga lolotonga 'o e patiseti ki he Polokalama 7 'i he ta'u fakapa'anga 2019/20 – FY2021/22

Fakamatala	2018/19	2019/20	2020/21	2021/22
Patiseti totonu (\$)	2,380,100	662,400	662,400	662,400
Ngaahi Vahenga	169,300	141,400	141,400	141,400
Pa'anga Ngaue	2,210,800	521,000	521,000	521,000
Kau Ngaue Tu'uma'u	5	5	5	5
Kau Taki Ngaue	1	1	1	1
Kau Ngaue Fakapofesinale	4	4	4	4
Kau Ngaue Kehe	0	0	0	0
Kau Ngaue Lau 'aho	0	2	2	2

Ko e ngaahi poloseki fakalalakala fo'ou 'eni 'oku fokotu'u atu 'i he Palani ngaue ki he Polokalama 7.

Poloseki Fakalalakala Fo'ou	2019/20	2020/21	2021/22
i) Fengaue'aki fakataha pea mo e kainga 'i muli ki he Fakalalakala Faka'ekonomika	\$320,000	\$378,000	\$425,000
Fakakatoa 'o e 'Esitimeti	\$320,000	\$378,000	\$425,000

Liliu ki he Polokalama 7 'i he fekau'aki mo e Palani Ngaue & Patiseti kimu'a

'Oku 'i ai 'a e ngaahi liliu si'i ki he Polokalama Tokoni ki he Fefakatau'aki Fakavaha'apule'anga 'o makatu'unga 'i he fokotu'utu'u fo'ou 'a e Potungaue ki he polokalama ki hono fakakau e taha kotoa ki he fakalalakala faka'ekonomika pea pehe foki ki he Ngaahi Taumu'a Ngaue 'a e Pule'anga ki he 2019/20-2021-22 ke fakahoko ki he pisinisi te'eki lesisita. Na'e fakaha mai 'e he 'analaiso na'e fakahoko 'e he Potungaue 'a e fehokotaki 'a e tafa'aki ki he ngaahi fiema'u mo hono fakahoko 'o e ngaahi fiema'u ki hono fakamalohia 'a e fakalalakala 'o e hu atu 'a e koloa mo fakalalakala 'a e ngaahi maketi ki he koloa 'i Tonga ni.

Kuo toe fokotu'u fo'ou 'a e ngaahi ola ngaue ke ne fakaha mai 'a e ngaahi fehokotaki ni. Ko ia ai koe Fakamaketi mo hono Tu'uaki 'o e Koloa Hu atu kuo to'o ia mei he Polokalama Fefakatau'aki Fakavaha'apule'anga ki he Polokalama Tokoni ki he Langa Fakapisinisi Fakalotofonua. 'Oku nofo taafataha 'a e tefito'i ngaue ni ki hono fakalahi 'a e maketi ki hono hu atu 'o e ngaahi koloa mei he kau ngoue, kau toutai moe kau ngaue fakamea'a 'o fakataumu'a ke fakamalohia 'a e tokoni 'a e ngaahi pisinisi te'eki lesisita ki he fakalalakala faka'ekonomika.

Na'e to e vakai'i 'a e polokalama iiki ki he fealea'aki ki he fefakatau'aki ke ne vakai'i 'a e tu'unga 'oku 'i ai 'a Tonga koe'uhi koe tomui 'o e ngaahi ngaue pea mo e ngaahi fealea'aki fo'ou ki he WTO.

Liliu mei he Palani Ngaue & Patiseti ki mu'a	Hokohoko	Liliu iiki	Liliu lahi	Fo'ou
---	----------	-------------------	------------	-------

Fakalahi 1: ‘Analaiso Fakaikiiki ‘o e Ngaahi Hoa Ngaue

Hoa Ngaue	Kau Kasitoma ‘a e Potungaue	Fakaai ma’ae Potungaue	Fengauē’aki moe Potungaue	Siofi/Tokanga’i ‘a e Potungaue
Ma’u meia/Fakahoko ‘e he Potungaue				
Ngaahi Pisinisi	Ngaahi Fale’i; Tataki, Fakahinohino; Sevesi mo e Ma’u’anga Fakamatala.	Fale’l felave’l mo e fakahoko ngaue, ngaahi koloa fakakomeesiale mo e ngaahi sevesi	Tokoni ki he Palani Fakalukufua ‘a e Potungaue, fengauē’aki hono fakahoko ‘o e palani fakalalakaka’i ‘o e sekitoa taautaha.	Tokanga’i mo Vakai’i ‘o ha ta’efiemalie
Kakai (Konisiuma)	Fale’i, Ngaahi sevesi mo e Ma’u’anga fakamatala	Fale’i he fakahoko ngaue.		Fakahā loto mo Vakai’i ‘o ha ta’efiemalie
Ngaahi Potungaue	Fale’i mo e Ma’u’anga fakamatala	Ma’u’anga fakamatala mo e Fale’i	Fakahoko lelei e ngaahi fatongia ‘o e Pule’anga mo tokoni ‘i he Palani Fakalukufua ‘a e Potungaue ‘aki he ngaue fakataha ‘a e ngaahi ‘ekitiviti ke a’usia ‘a e Taumu’a Ola ngaue.	Siofi/Vakai’i ‘e he PSC mo e MFNP – polisi mo e ngaahi fakahoko ngaue.
Kaungā ngaue fakalalakaka	Ngaahi Fale’i; Tataki, Fakahinohino; Sevesi mo e Ma’u’anga Fakamatala.	Tokoni’i ‘a e Fakalalakaka mo e Fale’i	Fakahoko ‘o e ngaahi polokalama ‘oku fakapa’anga mei he tokoni	Muimui’i hono ngaue’aki ‘a e pa’anga tokoni fou ‘i he Potungaue Pa’anga.
Ngaahi Sosaieti Sivile, Ngaahi Potungaue ta’e faka-Pule’anga	Ngaahi sevesi mo e Ma’u’anga fakamatala	Ma’u’anga Fakamatala		Tokanga’i mo Vakai’i ‘o ha ta’efiemalie
Kapineti	Fale’i, Fokotu’u atu mo e Ma’u’anga Fakamatala	Ngaahi Fai tu’utu’uni	Fakahoko lelei ‘a e fatongia ‘o e Pule’anga	Fai Tu’utu’uni
Falealea	Fale’i, Fokotu’u atu mo e Ma’u’anga Fakamatala	Ngaahi Fai tu’utu’uni mo e ngaahi Lao		Fai Tu’utu’uni
Ngaahi Pisinisi ‘a e Pule’anga			Tokoni ki he Palani Fakalukufua ‘a e Potungaue	

Fakalahi 2: Ngaahi Lao 'o e Potungaue

	NGAAHI LAO	TAUMU'A
1	Lao (Fakatonutonu) ki he Ngaahi Laiseni Pisinisi 2007 Lao (Fakatonutonu) ki he Ngaahi Laiseni Pisinisi 2010 Lao (Fakatonutonu) ki he Ngaahi Laiseni Pisinisi 2012	Ke fakalao'i 'o e Ngaahi Laiseni Pisinisi 'i Tonga.
	Ngaahi Tu'utu'uni ki he Ngaahi Laiseni Pisinisi 2012	Ki hono pule'i mo fakalele 'a e Lao ki he Laiseni 'o e Pisinisi moe ngaahi Lao (Fakatonutonu)
2	Lao ki he Lesisita 'oe Hingoa 'o e Ngaahi Pisinisi 2013	Ke fakalao'i e Lesisita 'o e Hingoa 'o e Ngaahi Pisinisi 'i Tonga
	Registration of Business Name Regulations 2014	Ki hono pule'i mo fakalele 'a e Lao ki he lesisita 'o e Hingoa 'o e ngaahi Pisinisi.
3	Lao ki he Ngaahi Kautaha 1995 Lao (Fakatonutonu) Fika 1 ki he Ngaahi Kautaha 1999 Lao (Fakatonutonu) ki he Ngaahi Kautaha 2001 Lao (Fakatonutonu) ki he Ngaahi Kautaha 2009	Ke fakalao'i ha fokotu'u ha Kautaha
	Ngaahi Tu'utu'uni ki he Ngaahi Kautaha 1999 Ngaahi Tu'utu'uni (Veteki) 'o e Ngaahi Kautaha 1999 Lao (Fakatonutonu) ki he Ngaahi Kautaha 2003 Lao (Fakatonutonu) Ki he Ngaahi Kautaha 2009 Lao (Fakatonutonu) Ki he Ngaahi Kautaha 2010 Lao (Fakatonutonu) Ki he Ngaahi Kautaha 2014	Lao ki hono fakalele 'o e Ngaahi Kautaha.
4	Lao ki he 'Inivesimeni Muli 2002	Ki hono faka'ai'ai e Kau 'Inivesimeni Muli pea mo malu'i e kau invesitoo 'a Tonga 'i he ngaahi pisinisi oku malu'i pe ia ki he kakai Tonga.
	Ngaahi Tu'utu'uni ki he 'Inivesimeni Muli 2006	Ki hono pule'i mo fakalele 'o e Lao ki he 'Inivesimeni Muli.
5	Lao ki he Malu'i Konisiuma 2000	Ke malu'i e totonu e konisiuma pea toe fokotu'u 'a e ngaahi fua ke fakalao'i 'a e totongi koloa mo e totongi Ngaue.
	Ngaahi Tu'utu'uni ki he Malu'i 'o e Konisiuma 2006	Ke faka'ai'ai e ngaahi koloa 'oku malu pea fakalele lelei mo mahino 'o hange koia 'oku ha 'i he Lao ki he Malu'i e Konisiuma.
6	Lao ki hono Pule'i 'o e Totongi Koloa moe Totongi Ngaue 1988	Ke fokotu'u ha komiti pule kene fakapapau'i e fua 'o e koloa pea fakalao'i 'a e totongi 'oku 'oange ki he koloa mo e totongi ngaue.
7	Lao ki he Fua Mamafa moe Ngaahi Fua Kehekehe 1988 Lao (Fakatonutonu) ki he Fua Mamafa moe Ngaahi Fua Kehekehe 1997 Lao (Fakatonutonu) ki he Fua Mamafa moe Ngaahi Fua Kehekehe 1998	Ke 'i ai ha tu'unga faka'ofu'ofa mo ha me'a ngaue totonu ke fua'aki e koloa 'i he fonua.
8	Lao ki he Ngaahi Sosaieti Fakataautaha 1998	Ki he lesisita 'o ha ngaahi sosaieti fakataautaha.
	Ngaahi Tu'utu'uni ki he Ngaahi Sosaieti Fakataautaha Ngaahi Tu'utu'uni (Fakatonutonu) ki he Ngaahi Sosaieti Fakataautaha 2010	Ki hono fakalele 'o e Lao ki he Ngaahi Sosaieti Fakataautaha.
9	Lao ki he Ngaahi Talasiti Ngaue'ofa 1993	Ke lesisita ai ngaahi Talasiti Ngaue'ofa
	Ngaahi Tu'utu'uni ki he Talasiti Ngaue'ofa 2010	Ki hono fakalele 'o e Lao ki he Talasiti Ngaue'ofa
10	Lao ki he Ngaahi Koloa 'a e Ngaahi Ngaue'anga 1994 Lao (Fakatonutonu) ki he Ngaahi Koloa 'a e Ngaahi Ngaue'anga 1999 Lao (Fakatonutonu) ki he Ngaahi Koloa 'a e Ngaahi Ngaue'anga 2002 Lao (Fakatonutonu) ki he Ngaahi Koloa 'a e Ngaahi Ngaue'anga 2009	Ke malu'i 'a e ngaahi koloa 'a e ngaue'anga, hingoa, ngaahi faka'ilonga mo e ngaahi faka'ilonga fefakatau'aki
	Ngaahi Tu'utu'uni ki he Ngaahi Koloa 'a e Ngaahi Kautaha 2000 Ngaahi Tu'utu'uni (Fakatonutonu) ki he Ngaahi Koloa 'a e Ngaahi Kautaha 2010	Ki hono pule'i ngaahi koloa 'a e ngaue'anga, hingoa, ngaahi faka'ilonga mo e ngaahi faka'ilonga fefakatau'aki
11	Lao ki he Totonu 'o e Hiki Tatau 2002	Ke malu'i ai ngaahi ngaue fakahiva, maau mo tukufakaholo.
12	Lao ki hono Malu'i Ngaahi Faka'ilonga Fakasiokalafi 2002	Ke malu'i ha fa'ahinga koloa makehe 'oku tu'unga ma'olunga pea 'oku mahu'inga 'a e feitu'u na'e ngaohi pe 'oku ne fakafongga'i mo e anga hono tupu'anga.

	Ngaahi Tu'utu'uni ki hono Malu'i Ngaahi Faka'ilonga Fakasiokalafi 2008	Ki hono pule'i mo fakalele 'o e Lao ki hono Malu'i Ngaahi Faka'ilonga Fakasiokalafi.
13	Lao ki hono Malu'i 'o e Ngaahi Tisaini 'o e Fokotu'utu'u (Ngaahi Topokalafi) 'o e Ngaahi Tefito'i Seketi 2009	Ki hono malu'i 'o e palani 'oku 'i he konga lalahi 'e tolu, feitu'u 'o e 'ilekitulonika mo hono ngaahi kongokonga 'oku fa'u'aki
	Ngaahi Tu'utu'uni ki he Malu'i 'o e Ngaahi Tisaini 'o e Fokotu'utu'u (Ngaahi Topokalafi) 'o e Ngaahi Tefito'i Seketi 2009	
14	Lao ki hono Malu'i mei he Fe'auhi Ta'etotonu 2002	Ke malu'i 'a e koloa na'e fakatupu 'e he Ilo-me'a-Fakatupu-Koloa mo hano hiki tatau mei he kau fe'au'auhi he pisinisi.
15	Lao ki he Ngaahi Malu'i Koloa Taautaha 2010 Lao (Fakatonutonu) ki he Malu'i Koloa Taautaha 2012	Ko e faka'ai'ai 'a e fefakatau'aki 'aki hono tokoni'i 'a e pisinisi mo e fakamo'ua 'aki ha ngaahi tu'utu'uni 'i he 'ave ha koloa 'a ha taha ko e malu'i pe ko ha natula tatau mo ia.
	Ngaahi Tu'utu'uni ki he Ngaahi Malu'i Koloa Taautaha 2011	Lao ki hono pule'i mo fakalele 'o e Ngaahi Malu'i Koloa Taautaha.
16	Lao (Fakatonutonu) ki he Ngaahi Sosaieti Fetokoni'aki 1988	Lao ke pule'i mo fakalele'aki e Ngaahi Sosaieti Fetokoni'aki.
	Lao Tokoni ki he Ngaahi Sosaieti Fetokoni'aki	Ke poupu ki he Lao 'o e Ngaahi Sosaieti Fetokoni'aki
17	Lao ki he Ngaahi Kuletiti 'Iunioni	Lao ke pule'i mo fakalele'aki e Ngaahi Kuletiti 'Iunioni