

Pule'anga 'o Tonga



POTUNGAUE FAKAMAAU'ANGA

Palani Faka-Potungaue & Patiseti
2019/20 - 2021/22

LISI ‘O E NGA AHE LEA – TOHI FAKANOUNOU	1
TALAMU’AKI MEI HE ‘EIKI MINISITA	2
POPOAKI MEI HE SEKELITALI PULE LE’OLE’O.....	3
1 PALANI FAKA-POTUNGAUE FAKALUKUFUA	4
1.1 Ngaahi Fatongia	4
1.1.1 Ngaahi Lao Tefito, Tu’utu’uni mo e Palani	4
1.2 Ngaahi Kupu Fengaue’aki	5
1.3 Mape ‘o e Ngaahi Ola	7
1.4 Taumu’a Fakalakalaka Tu’uloa ‘o e Ngaahi Pule’anga Fakatahataha.....	8
1.4.1 Fa’unga Palani Langa Fakalakalaka ‘a Tonga: Visone Fakafonua, mo e Ngaahi Kaveinga Ngaue Felave’i mo e Ngaahi Ngaue ke Fakahoko ‘e he Potungaue.....	9
1.5 Ngaahi ‘Elia Mahu’inga ‘a e Pule’anga 2018 - 2021.....	10
1.6 Palani ‘o e Patiseti 2019/2020 – 2021/2022.....	10
2 FAKALUKUFUA ‘O E POTUNGAUE.....	10
2.1 Ngaue ‘a e Potungaue ‘o faka-kulupu ki he Ngaahi Va’a/Polokalama Iiki/Polokalama	11
2.2 FA’UNGA ‘O E POTUNGAUE.....	16
2.3 Ngaahi ‘Uhinga ki he Liliu Lahi ‘i he hokohoko e Vahevahe ‘o e Patiseti Angamaheni	16
2.3.1 Fakakau ‘o e Senita Fale’i Fakalao ki hono Malu’i ‘o e Famili ki he Potungaue Fakamaau’anga.....	16
2.3.2 Kau Fakamaau ‘o e Fakamaau’anga Lahi.....	17
2.3.3 Mateuteu ki he ngaahi fakatu’utamaki fakaenatula.....	17
2.3.4 Fakalelei’i ‘o e ‘Ofisi Peilifi mo e Loki Tuku’anga Koloa	17
2.3.5 Fakatau ‘o e Me’alele ma’a Va’a Peilifi	17
2.3.6 Misini Lekooti ma’ae Falehopo	18
2.3.7 Fakalelei’i ‘o e ngaahi Falehopo, Mu’a mo Nukunuku	18
2.3.8 Me’alele ‘e 2 ma’ae Va’a Sevesi Faka-Potungaue.....	18
2.3.9 Ngaahi Hia Mamafa Faka-Pa’anga	18
3. PATISETI ‘A E POTUNGAUE MO E KAU NGAUE.....	19
3.1 Polokalama 1: Fakataki, Fale’i ki he Tu’utu’uni, Lakanga Faka-Minisita mo e Polokalama Faka-Potungaue .	21
Va’a Fakahoko Fatongia	21
Kasitoma Lalahi	21
Ngaahi Ola ‘o e Polokalama	21
Ngaahi Me’afua Fakahoko Fatongia.....	21
Fakamatala Nounou ‘o e Polokalama Patiseti, Kau ngaue, Poloseki mo hono ngaahi Ola	25
Liliu ‘i he Polokalama 1.1, 1.2 & 1.4 Mei he Palani fakapotungaue mo e Patiseti fakamuimui	27
Va’a Fakahoko Fatongia	27
Ngaahi Ola ‘o e Polokalama	27

Ngaahi Me’afua Fakahoko Fatongia.....	27
Fakamatala nounou ‘o e Polokalama 1.3 Patiseti, Kau ngaue, Poloseki mo hono Ola.....	31
Ko e Liliu ‘i he Polokalama 1.3 mei he Fa’unga Patiseti mo e Palani Faka-Potungae fakamuimitaha	33
<i>3.2 Polokalama 2: Ngaahi Ngaue Fakamaau’anga</i>	<i>33</i>
Va’a fakahoko fatongia.....	33
Kau Kasitoma Lalahi	33
Ngaahi Ola ‘o e Polokalama	33
Ngaahi Fakahoko Fatongia	33
Fakamatala Nounou ‘o e Polokalama # 2 Patiseti, Kau Ngaue, Ngaahi Poloseki mo hono Ola.....	42
Liliu ‘I he Polokalama 2 Mei he Palani Fakapotungae mo e Patiseti Fakamuimui	43
<i>3.3 Polokalama 3: Fakahoko e ngaahi tu’utu’uni mei he Fakamaau’anga</i>	<i>43</i>
Va’a Fakahoko fatongia	43
Kasitoma lalahi	43
Ngaahi ola ‘o e Polokalama	44
Ngaahi Me’afua Fakahoko Fatongia.....	44
Fakamatala Nounou ‘o e Polokalama #3 Patiseti, Kau ngaue, Ngaahi Poloseki mo hono Ola.....	46
Liliu ‘I He Polokalama 3 Mei He Palani Fakapotungae Mo E Patiseti Fakamuimui	48
<i>3.4 Polokalama 4: Lesisita Sivile.....</i>	<i>48</i>
Va’a fakahoko fatongia.....	48
Kasitoma Lalahi	48
Ngaahi Ola ‘o e Polokalama	48
Ngaahi Me’afua Fakahoko Fatongia.....	48
Fakamatala Nounou ‘o e Polokalama #4 Patiseti, Kau ngaue, Ngaahi Poloseki mo hono Ola.....	51
Liliu ‘i he Polokalama 4 mei he Palani Faka-Potungae mo e Patiseti fakamuimui	52
<i>3.5 Polokalama 5: Komisoni Fili.....</i>	<i>52</i>
Va’a fakahoko fatongia.....	52
Kasitoma Lalahi	52
Ola ‘o e Polokalama.....	52
Ngaahi Me’afua Fakahoko Fatongia.....	52
Fakamatala nounou ‘o e Polokalama #5 Patiseti, Kau Ngaue, Ngaahi Poloseki mo e ngaahi fakahoko fatongia ..	54
Liliu ‘i he Polokalama #5 Mei he Palani faka-potungae & Patiseti fakamuimui.....	54

TOHI FAKANOUNOU

: TOHI KAKATO

ACO	: 'Ofisi Fakaafepaki 'o e Faihala
BDM	: Fa'ele, Pekia, Mali
BU	: 'Iuniti 'a e Peilifi
CFTC	: Va'a Fengaue'aki 'a e Kominiueli ki he Ngaahi Fetokoni'aki Fakatekinikale
CEDAW	: Konivesio ki hono fakangata 'a hono fakamamahi'i 'a e Kakai Fefine
CERD	: Konivesio ki hono fakangata 'a e Laulanu
CRC	: Konivesio ki he totonu 'a e fanau
CRPD	: Konivesio ki he totonu 'a e kau faingata'a'ia
EC	: Komisoni Fili
JADP	: Penolo ki he ngaahi Fakanofu mo e Tu'utu'uni Faka-fakamaau
LA	: Fale Alea
LC	: 'Eiki Sanisela
LCJ	: 'Eiki Tu'I Fakamaau Lahi
MOJ	: Potungaue Fakamaau'anga (Lao)
MOJCMS	: Tauhi'anga Lekooti Faka'elekitulonika 'a e Fakamaau'anga
MOJRS	: Tauhi'anga Lekooti Faka'elekitulonika 'a e Lesisita Sivile
MG/Ct	: Fakamaau'anga Polisi
MTBF	: Ko e Fa'unga Patiseti ki he Taimi Lotoloto
PU	: Va'a Malu'I Angalelei
RGO/VS	: 'Ofisi Fai Lesisita Seniale mo e Fakamatala Mahu'inga
SP/Ct	: Fakamaau'anga Lahi
SPC/RRT	: Timi Tokangaekina e totonu e ngaahi komiuniti 'I he Pasifiki
TSDF II	: Palani Fakalalalaka Fakafonua 'a Tonga 2015 - 2025
UN/SDGs	: Ngaahi Taumu'a Fakalalalaka Tu'ulua Ngaahi Pule'anga Fakatahataha

'Oku ou kolola'ia ke fakahoko atu 'a e Palani Fakataú 'a ia 'oku fo'u 'aki 'a e konga 'o e Palani Faka-Potungaue 2019/20 – 2021/22 ki he Taimi Lotoloto 'a e Potungaue Fakamaau'anga. 'Oku fakafatongia'aki 'a e Potungaue ni hono kukunaki 'a e mahu'inga 'o e fakamaau totonu 'I he komiuniti, 'o fakatefito 'I hono fakapapau'I 'oku fakahoko lelei 'e he Fakamaau'anga ho nau fatongia, pea 'ikai ngata ai, ka 'oku ngaue'aki 'e he kakai ha Fakamaau'anga pea mo ha Komisoni Fili 'oku tau'atina.



'Oku fatu 'e he Palani ko 'eni 'a e fakahinohino ke ne tataki atu 'a e fua fatongia 'a e Potungaue ni, ke malava 'o a'usia 'ene visone: Ko e Fakamaau totonu 'I he Pule'anga 'o Tonga – fakapapau'I 'oku ta'e filifilimanako pea tau'atina pea 'I ha founga 'e malava ke mahino ki he kakai 'o Tonga. Ko e ngaahi ngafa 'o e ngaahi Fakamaau'anga ki he kakai 'o e fonua, 'oku fakahoko ia 'e ha kau 'ofisa falala'anga mo mateuteu pea toe fiefia 'I hono fakahoko lelei 'a e fatongia 'o e Potungaue ki he kakai.

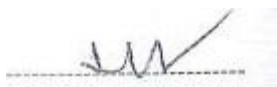
Ke pao mo toloaki 'a e visone kuo fokotu'u, 'oku tukupa 'a e Potungaue ki he misiona ngaue, 'a ia ko hono fakaa'i mo tokonaki 'a e ngaahi fatongia faka-fakamaau'anga 'I he Pule'anga ni, 'aia 'oku nofo'i 'I he ngaahi tefito'i mo'oni 'o e tau'atina 'o e Fakamaau'anga, feau 'a e fiema'u ki he fakamaautotonu ki he taha kotoa 'o fenapasi mo e fiema'u 'a e lao, ta'e filifilimanako, tokangaekina fakaetangata pea mo e faka'apa'apa'i 'o e taha kotoa. Ko e fa'ahinga fatongia ni, 'oku ne fiema'u 'a e fakahoko 'o e ngaahi tu'utu'uni faka-fakamaau'anga, ko hono fakakakato 'a e ngaahi lipooti ke tokoni ki he kau fakamaau he fakahoko tu'utu'uni mo hono tokanga'i 'o kinautolu 'oku malu'i angalelei mo ngaue ki he komiuniti, ko hono tukuatu ki he kakai 'a e ngaahi sitetisitika mahu'inga 'ihe taimi 'oku fiema'u ki ai pea 'i he founga 'oku 'ikai fakamole, ko e tukuatu 'a e ngaahi fale'i fakalao ki he Pule'anga 'oku ma'opo'opo mo fakapotopoto pea ke fakalotolahi'i 'a e kakai ke fakalelei 'enau ngaahi feto'aki 'I he fakangatangata 'o e ngaahi founga 'a e Fakamaau'anga.

'Oku mahino foki, 'I he tauhi ki he visone moe misiona ngaue ko 'eni, 'oku tataki kitautolu 'e he ngaahi kavei koula 'oku tau fakamahu'inga'i, pea mo e ngaahi tefito'i mo'oni 'a ia 'oku nau teke 'a e ngaahi ngaue fakatokolahi. 'Oku tau tukupa ki he ngaahi tefito'i mo'oni 'o e ta'efilifilimanako, vilitute fakaetangata, faka'apa'apa ki he taha kotoa, taliui fakafo'ituitui mo e fakakautaha, fakahoko fatongia ki he lelei taha, 'I he taimi 'oku fiema'u ki ai 'I he loto'i Potungaue mo e kakai 'o e fonua, hokohoko atu ke fakalalakaka 'a e 'ilo pea ke ngaue'aki ha taimi loloa.

Ko e Palani Fakata'u ko 'eni 'oku ne 'omai 'a e ngaahi palani ki he fakalele 'a e Potungaue ki he 2019/20 – 2021/22 pea mo 'ene tokoni ke a'usia 'a e ngaahi me'a 'e ma'u 'e he Pule'anga 'I he Palani Fakalalakaka Fakafonua 'a Tonga 2015 – 2025 – ki ha Tonga 'oku toe fakalalakaka ange kimu'a: Fakakolola hotau Tofi'a.

Kuo fokotu'u ha ngaahi taumu'a ngaue ke ne pole'i 'a e Potungaue ki he ta'u ngaue ni pea 'oku mau tukupa ke fakapapau'i ko e ngaue mateaki 'e fakahoko 'e he kau ngaue 'o e Potungaue ke a'usia ai 'a e ngaahi taumu'a kuo fokotu'u.

'Oku ou toe fakapapau'i 'emaui muimui ofi ki he ngaahi founga fakahoko palani 'a ia 'oku ngaue'aki 'e he Potungaue pea pehe foki ki he 'asenita Fakalelei Pule'anga 'oku mau poua. 'Oku ou hounga'ia keu fakahoko atu 'a e Palani Faka-Potungaue ki he ta'u 2019/20 – 2021/22 'a e Potungaue Fakamaau'anga 'i hoku fatongia ko e Minisita Lao.



Éiki Sione Vuna Fa'otusia
Minisita ó e Fakamaau'anga.

Ko e Palani 'a e Potungaue ki he vaha'a taimi 2019/20 – 2021/22 'oku ne 'omai 'a e Palani ke malava 'o fakahoko 'a e Ngaahi Fatongia 'o e Potungaue 'I loto 'I he ngaahi tu'utu'uni fakataumu'a 'o e Pule'anga Lolotonga 'oku felave'I mo e Potungaue Fakamaau'anga pea hange ko 'ene fakae'a mai 'I he Palani Fakalalakalaka Fakafonua 'a Tonga II 2015 – 2025 Taumu'a fakahoko fatongia D. Ko e ngaahi palomesi ko 'eni 'oku ne fakaho'ata mai 'a e ngaahi fakapapau 'a e Pule'anga fakamamani ke maa'usia 'a e Taumu'a Fakalalakalaka Tu'uloa 'o e ngaahi Pule'anga Fakatahataha ka e tautautefito ki he Taumu'a 16 mo e 17.

Ko e ngaahi kaveinga lalahi 'oku fai ki ai e fakamamafa ki he 2019/20- 2021/22 'a e Potungaue Fakamaau'anga 'oku ha atu ia 'I lalo:

- i. Fakaivia 'a e Lao mo e Fakamaau totonu (Faka'ai'ai 'a e lao 'I he tu'unga pe levolo fakafonua mo fakatu'apule'anga pea ke fakapapau'I 'oku vahevahe tatau 'a e fakamaau totonu ki he tokotaha kotoa)
- ii. Fakaivia 'a e Tali ui mo e Fakahoko fatongia 'oku 'ata ki tu'a (Fakatupulaki kimu'a 'a e ngaahi fa'unga mo e founa ngaue taliui mo 'ata ki tu'a mei hono ngaahi va'a faka-lotofale ('Ofisi Va'a Fakataki & Fale'i, Ngaahi Fakamaau'anga, Malu'I Angalelei, Peilifi mo e 'Ofisi Failesisita Seniale);
- iii. Fakasi'isi'I 'aupito 'a e ngaahi fa'afa'ahinga 'o e fakamamahi mo e ngaahi mate 'oku felalave'I;
- iv. 'Oatu 'a e Faka'ilonga fakalao (ID) ki he tokotaha kotoa, kau ai 'a e lesisita 'o e fa'ele.

'I he vaha'a taimi palani ni, kuo pau ke tokanga'I 'e he Potungaue 'a e ngaahi liliu pea fakahoko ki he kakai 'a e ngaue kuo 'osi fokotu'u, ke lahi ange honau faingamalie ki he fakamaau totonu, ko e 'elia 'eni 'oku fakamamafa ki he'emaui ngaahi ngaue.

Ko e palani ko 'eni na'e fakakakato ia 'e he Kau Taki 'o e ngaahi Va'a 'o e Potungaue fakataha mo e Timi Palani 'o e Potungaue Pa'anga.



Temaleti Manakovi Aleamotu'a Pahulu
Sekelitali Le'ole'o ma'ae Fakamaau'anga

1.1 Ngaahi Fatongia

Ko e talafatongia 'o e Potungaue Fakamaau'anga 'oku fakapatonu pau ia 'i he Kupu 83A 'o e Konisitotone 'o Tonga 'a ia 'oku fakaha ai Kuo pau ke tauhi ma'u pe 'a e ngaahi tefito'i fakakaukau mahu'inga fakakonisitotone lolotonga 'o e Pule 'a e Lao mo e Tau'atina 'o e Fakamaau'anga

Ko e ngaahi tefito'i fatongia 'o e Potungaue Fakamaau'anga ko e:-

Ke tukuatu 'a e ngaahi tu'utu'uni poupou 'I he ngaahi tafa'aki kotoa pe 'I he *Pule 'a e Lao*, fakamalohia pea tauhi ia 'I he Pule'anga Tonga, ki he fatongia 'o e Minisita 'I hono fale'I 'a e Pule'anga 'I he fakalalakala mo e fakahoko fatongia 'a e sekitoa fakamaau totonu mo e ngaahi sino pea mo 'ene fengau'e'aki mo e ngaahi sino fakapolitikale makehe 'I he Pule'anga;

Ke tukuatu 'a e ngaahi Pepa Tu'utu'uni Kapineta 'I hono fa'u/ Fakatonutonu 'o e Lao;

Ke fakalele 'a e Ngaahi Fakamaau'anga 'I he Pule'anga;

Ke fakalele 'a e Lesisita Sivile Fakafonua 'a e Pule'anga ('Ofisi Failesisita Seniale);

Ke tukuatu 'a e tonounou pe matavaivai 'a e Komisoni Fili;

** Ko e "pule 'o e lao" 'oku faka'uhinga ia ki he tefito'I founa pule 'oku ne falute e tokotaha kotoa, ngaahi ngaue'anga mo hono ngaahi kupu, fakapule'anga pe taautaha pehe ki he pule'anga 'I he malumalu 'o e ngaahi lao 'oku tuku atu ki he fonua 'o tatau hono fakamalohia mo hono fakahoko, 'a ia 'oku felave'I eni mo e ngaahi lao moe tefito'I tui 'o e totonu 'a e tangata. 'Oku toe fiema'u foki e ngaahi me'afua 'a ia 'oku ne fakapapau'I 'a e taliangi ki he ngaahi tefito'I pule 'a e lao, ke tatau 'a e taha kotoa 'I he malumalu 'o e lao, fatongia ki he lao, taau 'I he fa'unga 'o e lao, mavahevahe 'o e ngaahi mafai, kau atu 'I he fa'ufa'u e ngaahi tu'utu'uni, fakapapau'I fakalao, faka'ehi'ehi 'a e fakaehaua, pea pehe ki he ngaahi tu'utu'uni moe 'ata ki tu'a fakalao. (Lipooti 'a e Sekelitali Seniale 'I he Pule 'a e Lao mo e Fakamaau Totonu fakataimi 'I he ngaahi sosaieti 'oku moveuveu/ feke'ikei'I mo e hili e moveuveu/ feke'ikei'i (s/2004/616, palakalafi. 7 mo e p. 58 'o e TSDF 2015-2025)*

1.1.1 Ngaahi Lao Tefito, Tu'utu'uni mo e Palani

- Tu'utu'uni Fakataha Tokoni 1, Sanuali 19
- Lao 'o e Konisitotone 'o Tonga (fakatonutonu)
- Lao 'o e Fakamaau'anga Tangi (fakatonutonu)
- Lao 'o e Fakamaau'anga Lahi (fakatonutonu)
- Lao 'o e Fakamaau'anga Polisi (fakatonutonu)
- Lao ki he fefononga'aki he hala pule'anga (fakatonutonu)
- Lao 'o e Peilifi
- Lao ki he Lesisita Fa'ele, Pekia mo e Mali (fakatonutonu)
- Lao malu'I 'o e Famili
- Lao 'o e Tangata'I Fonua Tonga (fakatonutonu)
- Lao ki hono fe'ave'aki e kau popula
- Lao Fili (fakatonutonu)
- 13. Lao ki he totongi malu'I (fakatonutonu)
- 14. Lao ki he kau ngaue popula
- 15. Lao ki he pule'I 'o e Tapaka
- 16. Lao ki he liliu hingoa
- 17. Lao 'o e kelekele
- 18. Lao ki he Ngaahi fai hia
- 19. Lao 'o e Pule'anga
- 20. Lao ki he Tono mo e Fe'auaki
- 21. Lao ki he ngaahi me'atau mo e mahafu tau
- 22. Lao ki he ngaahi hia komipiuta
- 23. Lao ki he Konisitotone mo e Komisoni fili
- 24. Lao ki he ngaahi totongi fakamaau'anga
- 25. Ngaahi tu'utu'uni tautea mate ki he ngaahi hia
- 26. Lao ki he ngaahi hopo 'a e kalauni
- 27. Lao ki he lau'ikovi'i
- 28. Lao vete mali
- 35. Lao ki he Founa 'o e Tukuange e ngaahi tohi Tuku
- 36. Lao ki hono Tauhia 'o e Fanau
- 37. Lao ki he Pekia Fakafokifa
- 38. Lao ki he Ngaahi faka-Uhinga'I Lea
- 39. Lao ki he Kau Fakafofonga Lao
- 40. Lao ki he Fakama'opo'opo 'o e ngaahi Lao
- 41. Lao 'oku kau ki he Fakahoko 'a e Fanau'I Ta'emali ke Fanau'I Fakalao
- 42. Ngaahi Tu'utu'uni Sivile 'o e Fakamaau'anga Polisi 2007
- 43. Fakamaau'anga Polisi (Tu'utu'uni ki he kau fakamaau melino) 2014
- 44. Tu'utu'uni Fakamaau'anga Polisi ki he Ngaahi Totongi 'a e kau Fakamo'oni 1990

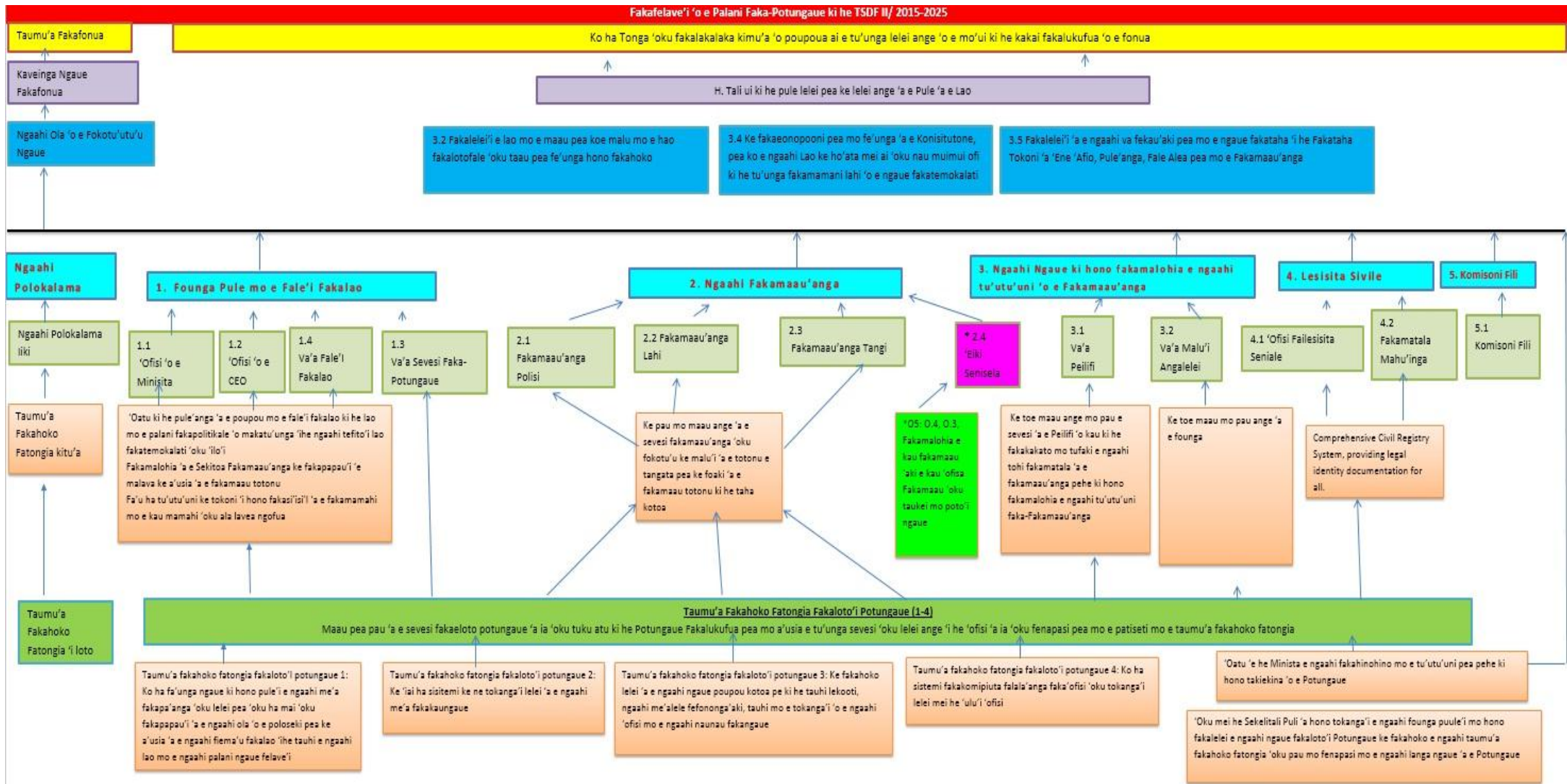
- 50. Lao ki he Tokoni Fengaue'aki 'I he ngaahi Hia Matea
- 51. Lao ki he Ngaahi Kaati Faka'ilonga Fakafonua
- 52. Lao ki he Kau Fakafofonga lao 'a e Kakai
- 53. Lao ki he Ngaahi 'Api Popula 2010
- 54. Lao ki he Fakamaau'anga Tohi Tuku
- 55. Lao ki he Fefai'aki 'a e fakahoko e ngaahi Tu'utu'uni Fakamaau'anga
- 56. Lao ki he Fakalelei 'o e kau Faihia
- 57. Lao ki he Ngaahi Komisoni 'a e Tu'i
- 58. Fakahinohino fakaangaanga ki hono Tamate'I 'o e ngaahi Kautaha
- 59. Ngaahi Tu'utu'uni Vete Mali 1991
- 60. Ngaahi Tu'utu'uni 'a e Fakamaau'anga Polisi ki he Lesisita e ngaahi Aleapau
- 29. Ngaahi tu'utu'uni ki he kole tu'unga 'I he fili
- 30. Fili (Fili 'o e kau fakafofonga nopele) (Tu'utu'uni lao 2010)
- 31. Ngaahi tu'utu'uni fili
- 32. Lao Komisoni Fili
- 33. Lao ki he Fakamo'oni
- 34. Lao ki he Ngaahi Fakatu'utamaki 'oku hoko ai ha Mate
- 65. Ngaahi Tu'utu'uni Liliu Hingoa 'i he Fakamaau'anga Lahi
- 66. Ngaahi Tu'utu'uni Fakamaau'anga Lahi ki he ma'u atu pea moe Ngaahi Tohi tuku
- 67. Ngaahi Tu'utu'uni Fakamaau'anga Lahi 1991
- 68. Ngaahi Tu'utu'uni Fakamaau'anga Lahi 2007
- 69. Ngaahi Tu'utu'uni Fakamaau'anga Lahi ki he totongi tukuhau
- 70. Lao ki he Komisoni Lao 'o Tonga 2007
- 71. Lao ki he Talite Fe'ofofani (Ngaahi Tu'utu'uni moe Ngaahi Fekau)
- 45. Ngaahi Tu'utu'uni ki he Fakamaau'anga Polisi
- 46. Lao ki hono Tokangaekina e kau Uaifi kuo li'aki
- 47. Lao ki hono Tokangaekina e Fanau Mali
- 48. Lao ki he Fua Metuliki
- 49. Lao ki hono Fe'ave'aki Fakapulipuli mo ta'efakalao 'o e Pa'anga 2000
- 61. Lao ki hono Tanaki e ngaahi fakamatala fakamo'oni mei he Lao ngaahi fakamaau'anga 'I muli
- 62. Ngaahi Tu'utu'uni ki he tufa e Tohi Fekau Muli
- 63. Ngaahi Tu'utu'uni Fakamaau'anga Lahi ki he Totongi 'o e Kau Sula 1998
- 64. Ngaahi Tu'utu'uni Fakamaau'anga Lahi (Ngaahi Totongi ki he Kau Sula) 1998

1.2 Ngaahi Kupu Fengaue'aki

Fika. Ngaahi Kupu Fengaue'aki	Hingoa Nounou 'o e Kupu Fengaue'aki	Kasitoma 'a e MOJ	Touna ki he MOJ	Hoa Ngaue mo e MOJ	'Aseni 'o e MOJ
1	Minisita 'o e Fakamaau'anga/Kapineti	x	x	x	x
2	Fakamaau'anga	x	x	x	x
3	'Eiki Lao mo e Fale'I Fakalao ki he Tu'I 'I he Fakataha Tokoni (JADP)	x	x		x
4	Hoa ngaue fakalalakaka	x	x	x	x
5	Kakai Fakalukufua (Kau fakafofonga 'o e Fakamaau'anga mo e 'Ofisi 'o e Failesisita Seniale)	x	x		x
6	Fale Alea	x	x		x
7	PSC mo e MOFNP	x	x	x	x
8	'Ofisi 'Ateni Seniale	x	x	x	
9	Potungaue Polisi	x	x	x	
10	Tukuhau & Kasitomu		x	x	
11	Pilisone			x	

12	Potungaue MIA			x	
13	Ngaahi Kautaha Fakavahefonua (SPC/RRRT, SPC : PIF : PILON : UNESCAP : PCRN : PAMBU : ANU)		x	x	x
14	Ngaahi Kautaha Fakatu'apule'anga (Sekelitali Kominiueli, UN, WHO, Pangike 'a Mamani, ADB, UNFPA)		x	x	x
15	Kau ngaue 'I he fakamaau'anga (Loea, kau fakafofonga loea, ngaahi pisinisi mo e kautaha pehe ki he kau maumau lao 'oku faka'ilo)	x			
16	Kau Faka'iloa	x			
17	Mamahi 'I he hia	x			x
18	Sosaieti Sivile/ NGOs (Kau Faifekau)	x		x	
19	Pule fakavahe mo e 'Ofisa Kolo	x	x	x	
20	Kau Fakamaau 'o e Melino	x	x	x	
21	Fakafoki mai mei tu'apule'anga koe'uhi ko e nofo ta'e fakalao	x			

1.3 Mape 'o e Ngaahi Ola



* 2.4: Ko e 'Eiki Sanisela 'oku 'ikai ke 'i he mafai ia 'o e MOJ pe koe Pule'anga (Vaki ki he Poloseki hono toe siofi e Konisitutone)

‘Oku ha atu ‘i ‘olunga ‘a e Mape ‘o e Ngaahi Ola ma’ae Potungaue. ‘Oku ne faka’asi ai ‘a e anga ‘o hono a’usia ‘o e ngaahi ola koeni ‘o fakatatau ki he Palani Fakalalakalaka Fakafonua ‘a Tonga. ‘I he levolo taupotu taha ki lalo ‘oku fakaha ai ‘a e ngaahi Taumu’a Fakahoko Fatongia ‘i loto he Potungaue ‘a ia ‘oku poupuu ki he ngaue faka’aho ‘a e Potungaue ki hono fakahoko ‘o e ngaahi Taumu’a Fakahoko Fatongia ki tu’a mei he Potungaue. Mei heni ‘oku fehokotaki ai mo poupuu ‘a e Taumu’a Fakahoko Fatongia Fakapotungaue ki he ngaahi Taumu’a Fakahoko Fatongia Fakafonua pea toe mahu’inga ange ki he Taumu’a Fakafonua.

‘Oku toe fakaha atu foki ‘i he mape ni ‘a e ngaahi polokalama ‘a e Potungaue kae’uma’a ‘a e ngaahi polokalama iiki ange pea mo hono ngaahi taumu’a fakahoko fatongia ‘i loto pea mo tu’a ‘i he Potungaue ‘aia ‘oku mahu’inga fau ki he fakahoko fatongia fakalukufua ‘a e

‘Oku ‘i he Palani Fakata’u Tolu ‘oku makatu’unga ai ‘a e mape ni. ‘Oku hoko ai ‘a e lipooti ni ko e fakamatala nounou ki he Palani Faka-Potungaue mo e Patiseti ‘a e Potungaue Fakamaau’anga.

1.4 Taumu’a Fakalalakalaka Tu’uloa ‘o e Ngaahi Pule’anga Fakatahataha

‘Oku poupuu’i ‘e he ngaahi taumu’a ngaue ‘a e Potungaue Fakamaau’anga ‘a e Ngaahi Taumu’a Fakalalakalaka Tu’uloa ‘o e Ngaahi Pule’anga Fakatahataha ka e tautefito ki he:

- Taumu’a 5: Mahu’inga tatau ‘o e Tangata mo e Fefine
- Taumu’a 10: Ta’ofi ‘a e ‘Ikai ke Tatau
- Taumu’a 16: Melino, Fakamaau Totonu mo ha Pule’anga Malohi

‘Oku ha heni ‘a e felave’i ‘o e ngaahi taumu’a ngaue ‘o e Potungaue pea mo e ngaahi Taumu’a Fakalalakalaka Tu’uloa ‘o e Ngaahi Pule’anga Fakatahataha mo hono ngaahi me’afua fakahoko fatongia:

Taumu’a Ngaue ‘a e Potungaue	Ngaahi Taumu’a Fakalalakalaka Tu’uloa ‘o e Ngaahi Pule’anga Fakatahataha ‘oku felave’i	Ngaahi Me’afua Fakahoko Fatongia ‘o e Ngaahi Taumu’a:
1; Fakataki, Fale’i, Tu’utu’uni Lakanga Faka-Minista mo e Polokalama Faka-Potungaue	Taumu’a 5: Mahu’inga tatau ‘o e Tangata mo e Fefine	5.1.1 Pe ‘oku ‘i ai nai ha ngaahi palani fakalao ‘oku faka’aonga’i ke ne faka’ai’ai, fakamalohia pea mo vakai’i ‘a e mahu’inga tatau mo e ikai ke faikehekehe’i ‘o makatu’unga ‘i he’ete tangata pe fefine 5.a.2 Lahi ‘o e ngaahi fonua ‘oku ‘i ai ha palani fakalao (kau ki ai ‘a e Ngaahi Lao Tukufakaholo) ‘oku ne fakapapau’i ‘a e totonu mo e mafai ‘a e fefine ki he kelekele
2; Fakamaau’anga	Taumu’a 5: Mahu’inga tatau ‘o e Tangata mo e Fefine Taumu’a 16: Melino, Fakamaau Totonu mo ha Pule’anga Malohi	5.2.1 Lahi ‘o e kakai fefine te’eki mali mo e tamaiki fefine ta’u 15 pe lahi ange kuo ta, fakamamahi’i fakasekisuale pe faka’atamai ‘e ha tokotaha ne na nofo fakamali kimu’a pe ‘i he lolotonga, ‘i he mahina ‘e 12 kuo’osi, ‘o fakatefito ‘i he founa ‘o e fakamamahi pe koe ta’u 5.2.2 Lahi ‘o e kakai fefine mo e tamaiki fefine ta’u 15 pe lahi ange kuo fakamamahi’i fakasekisuale ‘e ha taha ‘oku ‘ikai ke na nofo fakamali ‘i he

		<p>mahina e 12 kuo’osi, ‘o fakatefito ‘i he ta’u mo e feitu’u ne hoko ai</p> <p>16.1.3 Lahi ‘o e kakai e fonua kuo ta, fakamamahi’i fakasekisuale pe faka’atamai ‘i he mahina ‘e 12 kuo ‘osi.</p> <p>16.3.1 Lahi ‘o e ni’ihi ne fakamamahi’i ‘i he mahina ‘e 12 kuo’osi ne nau lipooti ‘a honau fakamamahi’i ki he ngaahi mafai mo e kupu felave’i</p>
3; Ngaahi Ngaue ki hono fakamalohia ‘a e ngaahi tu’utu’uni ‘a e Fakamaau’anga	<p>Taumu’a 5: Mahu’inga tatau ‘o e Tangata mo e Fefine</p> <p>Taumu’a 16: Melino, Fakamaau Totonu mo ha Pule’anga Malohi</p>	<p>5.2.1 Lahi ‘o e kakai fefine te’eki mali mo e tamaiki fefine ta’u 15 pe lahi ange kuo ta, fakamamahi’i fakasekisuale pe faka’atamai ‘e ha tokotaha ne na nofo fakamali kimu’a pe ‘i he lolotonga, ‘i he mahina ‘e 12 kuo’osi, ‘o fakatefito ‘i he founa ‘o e fakamamahi pe koe ta’u</p> <p>5.2.2 Lahi ‘o e kakai fefine mo e tamaiki fefine ta’u 15 pe lahi ange kuo fakamamahi’i fakasekisuale ‘e ha taha ‘oku ‘ikai ke na nofo fakamali ‘i he mahina e 12 kuo’osi, ‘o fakatefito ‘i he ta’u mo e feitu’u ne hoko ai</p> <p>16.1.3 Lahi ‘o e kakai e fonua kuo ta, fakamamahi’i fakasekisuale pe faka’atamai ‘i he mahina ‘e 12 kuo ‘osi.</p> <p>16.3.1 Lahi ‘o e ni’ihi ne fakamamahi’i ‘i he mahina ‘e 12 kuo’osi ne nau lipooti ‘a honau fakamamahi’i ki he ngaahi mafai mo e kupu felave’i</p>
4; Lesisita Sivile	<p>Taumu’a 5: Mahu’inga tatau ‘o e Tangata mo e Fefine</p> <p>Taumu’a 16: Melino, Fakamaau Totonu mo ha Pule’anga Malohi</p>	<p>5.3.1 Lahi ‘o e kakai fefine ‘i he ta’u 20 – 24 ne nau mali kimu’a ‘i honau ta’u 15 pea kimu’a ‘i honau ta’u 18</p> <p>16.9.1 Lahi ‘o e fanau si’i hifo ‘i he ta’u 5 kuo lesisita hono fa’ele’i ki nautolu ‘e he mafai totonu fakasivile, ‘o fakatefito ‘i honau ta’u</p>
5; Komisoni Fili	<p>Taumu’a 10: Ta’ofi ‘a e ‘Ikai ke Tatau</p>	<p>10.6.1 Lahi ‘o e kau memipa ‘oku ‘i ‘ai ‘enau totonu ke fili ‘i he ngaahi fonua kei fakalalakaka hake ‘i he ngaahi kupu fakatu’apule’anga</p>

1.4.1 Fa’unga Palani Langa Fakalalakaka ‘a Tonga: Visone Fakafonua, mo e Ngaahi Kaveinga Ngaue Felave’i mo e Ngaahi Ngaue ke Fakahoko ‘e he Potungaue

Ko e ngaahi fokotu’utu’u ki hono fakamahu’inga’i ‘o e pule lelei mo hono fakakaukau ‘o e ngaahi tu’utu’uni felave’i, ‘oku ha mei ai ‘a e fiema’u ke toe fakalelei’i ange ‘a e fua fatongia ‘o e Potungaue Fakamaau’anga. Neongo ‘oku ‘i he Sekitoa ‘o e Lao, Maaui mo e Malu ‘i he Ngaahi ‘Elia Mahu’inga ‘a e Pule’anga hono 3, ‘oku ‘i ai ‘a e tui ‘o kapau ‘e lava lelei ‘o fakahoko pea ‘ilo’i ‘a e ngaahi taumu’a ngaue ‘oku ha atu ‘i lalo, e poupu lelei ia ki he Taumu’a mo e Kaveinga

Ngaue Fakafonua, 'Ko ha Tonga 'oku fakalalakaka kimu'a 'o poupoua ai e tu'unga lelei ange 'o e mo'ui ki he kakai fakalukufua 'o e fonua'

Kaveinga Ngaue Fakafonua	Ngaahi Ola 'o e Fokotu'utu'u Ngaue	Ngaahi Polokalama 'a e Potungaue
H; Tali ui ki he pule lelei pea ke lelei ange 'a e Pule 'a e Lao	3.2; Fakalelei'i e lao mo e maau pea koe malu mo e hao fakalotofale 'oku taau pea fe'unga hono fakahoko	1; Fakataki, Fale'i, Tu'utu'uni Lakanga Faka-Minista mo e Polokalama Faka-Potungaue
		2; Fakamaau'anga
		3; Ngaahi Ngaue ki hono fakamalohia 'a e ngaahi tu'utu'uni 'a e Fakamaau'anga
	3.4; Ke fakaeonopooni pea mo fe'unga 'a e Konisitutone, pea ko e ngaahi Lao ke ho'ata mei ai 'oku nau muimui ofi ki he tu'unga fakamamani lahi 'o e ngaue fakatemokalati	1; Fakataki, Fale'i, Tu'utu'uni Lakanga Faka-Minista mo e Polokalama Faka-Potungaue
		2; Fakamaau'anga
		4; Lesisita Sivile
		5; Komisoni Fili
	3.5; Fakalelei'i 'a e ngaahi va fekau'aki pea mo e ngaue fakataha 'i he Fakataha Tokoni 'a 'Ene 'Afio, Pule'anga, Fale Alea pea mo e Fakamaau'anga	1; Fakataki, Fale'i, Tu'utu'uni Lakanga Faka-Minista mo e Polokalama Faka-Potungaue
		2; Fakamaau'anga
		3; Ngaahi Ngaue ki hono fakamalohia 'a e ngaahi tu'utu'uni 'a e Fakamaau'anga
		5; Komisoni Fili

1.5 Ngaahi 'Elia Mahu'inga 'a e Pule'anga 2018 - 2021

'Oku poupou'i 'e he Potungaue 'a e ngaahi 'Elia Mahu'inga kotoa 'i he Palani ko'eni, kae tautautefito 'i he ngaahi sekitoa kehekehe 'o kau ai 'a e:

- i. Pule Lelei
- ii. Lao, Maau mo e Malu

1.6 Palani 'o e Patiseti 2019/2020 – 2021/2022

'I he ngaahi 'elia tefito mo mahu'inga 'i he Patiseti 2019/20 – 2021/22 'oku 'i ai ha ngaahi 'elia mahu'inga 'e 9 'a ia ko e 2 ai, 'oku mahu'inga ki he Potungaue:

- i. Fakafepaki'i mo tokangaekina 'a e nunu'a 'o e Faito'o Konatapu Ta'efakalao (Founga Pule mo e Fale'i Fakalao, Fakamaau'anga, Va'a Malu'i Angalelei)
- ii. Palani Faka'ilekitulonika 'a e Pule'anga (Lesisita Sivile, Va'a Fakamatala Fakatekinolosia)

2 FAKALUKUFUA 'O E POTUNGAUE

2.1 Ngaue 'a e Potungaue 'o faka-kulupu ki he Ngaahi Va'a/Polokalama Iiki/Polokalama

Polokalama	Ngaahi Ola Ngaue 'a e Potungaue	Ngaahi 'Eikitiviti	Va'a Fekau'aki
Polokalama 1: Fakataki, Fale'i, Tu'utu'uni Lakanga Faka-Minista mo e Polokalama Faka- Potungaue	Ko ha palani fakapolitikale mo fakalao 'oku fakatefito 'i he ngaahi tefito'i lao fakatu'apule'anga 'o e pule lelei	Fakahu atu 'a e ngaahi lao fakatata ki he Kapineti, Komiti Lao, mo e Falealea Fakahoko hano toe vakai'i faka-Falealea 'o e ngaahi lao mo fakatonutonu ke fenapasi mo e tefito'i fatongia fakalukufua 'o e Pule'anga	<ul style="list-style-type: none"> • 'Ofisi 'o e Minisita • 'Ofisi 'o e CEO • Va'a Founa Pule mo e Fale'i Fakalao
		Fakapapau'i mo Tali 'o e ngaahi kole fakalao ki he 'Ofisi 'o e Failesisita Seniale Ke toe lahi ange 'a e lahi 'o e ngaahi tohi kole ki he 'Ofisi 'o e Failesisita Seniale	<ul style="list-style-type: none"> • 'Ofisi 'o e Minisita • 'Ofisi 'o e Failesisita Seniale/Lekooti Mahu'inga
		Tali 'e he Kapineti 'a e Lipooti Fakata'u	<ul style="list-style-type: none"> • Ngaahi Va'a Kotoa
	Fakamalohia 'o e Sekitoa Fakamaau Totonu 'i hono fakapapau'i 'oku 'i ai ha hu'anga ki he fakamaau totonu	Fakakau 'a e Senita Tokoni Fakalao ki hono Malu'i e Famili (FPLAC) ki he Sekitoa Fakamaau Totonu, ke ha kitu'a 'a e tokangaekina 'e he Pule'anga 'a e poloseki pea 'e lava ke hokohoko atu.	<ul style="list-style-type: none"> • 'Ofisi 'o e Minisita • 'Ofisi 'o e CEO • Va'a Founa Pule mo e Fale'i Fakalao • Va'a Fakakaungaue • Va'a Malu'i Angalelei • FPLAC
		Fa'u ha Palani ma'ae Va'a Malu'i Angalelei	<ul style="list-style-type: none"> • 'Ofisi 'o e Minisita • 'Ofisi 'o e CEO • Va'a Founa Pule mo e Fale'i Fakalao • Va'a Malu'i Angalelei • Fakamaau'anga Lahi • Fakamaau'anga Polisi
		Ko hono fa'u 'o e sisitemi fakamaau'anga ki he longa'i fanau pea mo e taumu'a ke fakalalakaka 'eni 'i ha 'aho ke hoko ko ha Fakamaau'anga mavahe ki he Fanau;	<ul style="list-style-type: none"> • 'Ofisi 'o e Minisita • 'Ofisi 'o e CEO • Va'a Founa Pule mo e Fale'i Fakalao • Va'a Malu'i Angalelei • Fakamaau'anga Lahi • Fakamaau'anga Polisi

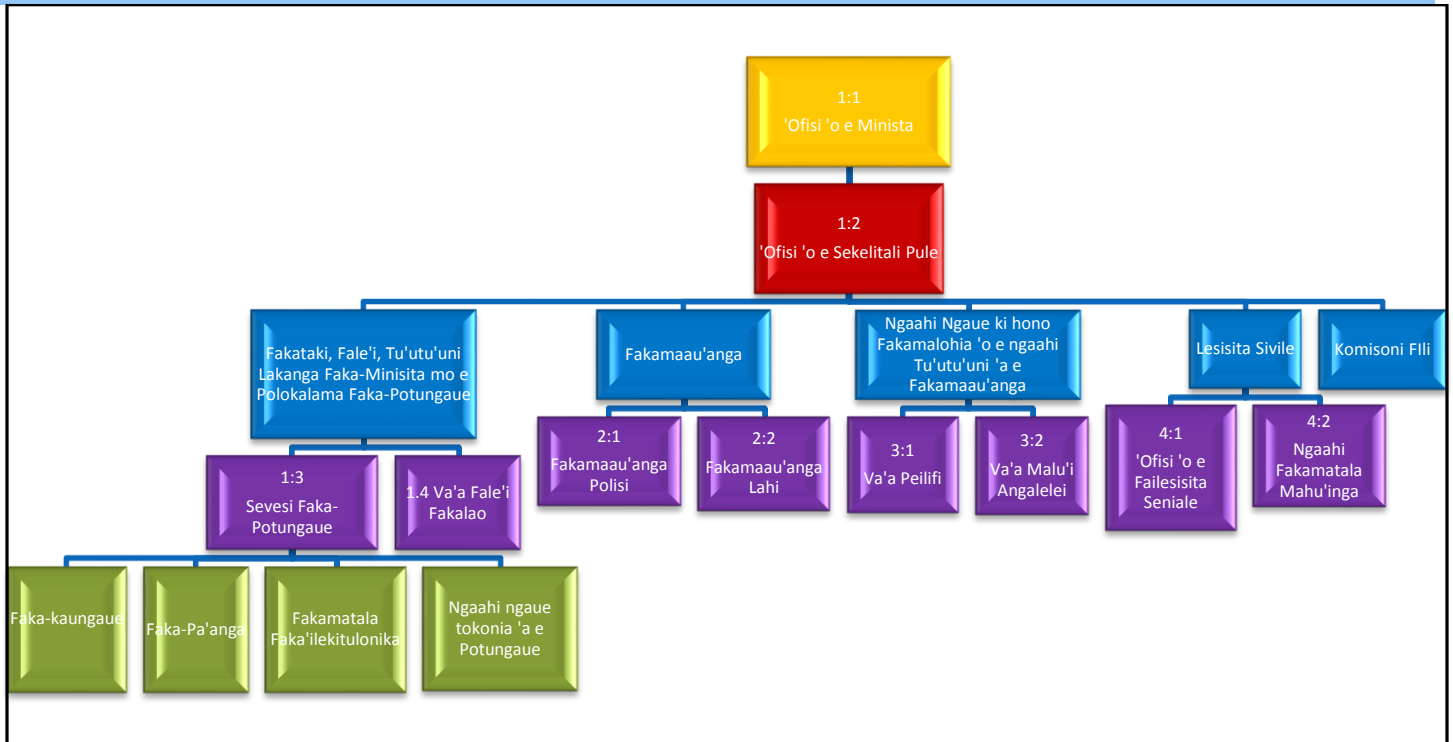
	Ngaue fakataha mo e ngaahi kupu 'i tu'apule'anga ki he Poloseki ki he Fakamaau Totonu 'i hono fa'u 'o ha Palani faka-Sekitoa ma'a Lao, Fakamaau Totonu mo e Pule Lelei	<ul style="list-style-type: none"> • Ofisi 'o e Minisita • 'Ofisi 'o e CEO • Va'a Founga Pule mo e Fale'i Fakalao • Va'a Fakakaungaue
	Fa'u ha Palani ma'ae Sekitoa Politikale mo e ngahi kupu felave'i	<ul style="list-style-type: none"> • Ngaahi Va'a Kotoa
	Fa'u ha Palani Tokoni Fakalao mo e ngaahi kupu fakalalaka	<ul style="list-style-type: none"> • Ofisi 'o e Minisita • 'Ofisi 'o e CEO • Va'a Founga Pule mo e Fale'i Fakalao
Toe vakai'i mo sivi'i 'e Founga Ngaue Lolotonga	Teuteu'i ha ngaahi founga ngaue lelei ange pea tali 'e he CEO	<ul style="list-style-type: none"> • Ngaahi Va'a Kotoa
Toe lahi ange 'a e ngaahi Polokalama ke laau'ilo kiai 'a e Kakai 'o e Fonua	Teuteu'i ha ngaahi polokalama mo ha naunau (televisione, letio) Pulusi 'a e ngaahi fatongia 'o e Ngaahi Va'a Takitaha	<ul style="list-style-type: none"> • Ngaahi Va'a Kotoa
Fakahoko ha ngaahi fekumi fakalao lelei	Fakahoko ha ngaahi fekumi faka'auliliki mo tonu ma'a e Minisita mo e CEO	<ul style="list-style-type: none"> • Ofisi 'o e Minisita • 'Ofisi 'o e CEO • Va'a Founga Pule mo e Fale'i Fakalao
Fakakakato 'o e Palani Faka-Potungaue mo e Patiseti mo e Ngaahi Lipooti	Teuteu'i 'a e Palani Fakata'u ki he ta'u fakapa'anga lolotonga mo e Patiseti Fakakakato 'a e ngaahi lipooti ki he Komisoni 'o e kau ngaue Faka-Pule'anga Fakahu ki he Komisoni 'o e kau ngaue Faka-Pule'anga 'a e PMS Teuteu'i e ngaahi lipooti faka-pa'anga kotoa pe	<ul style="list-style-type: none"> • Ngaahi Va'a Kotoa
Lekooti mo Faile 'a e ngaahi faile e Potungaue	Langa ha feitu'u ke tanaki pea tuku ki ai 'a e faile 'o e Potungaue Teuteu'i ha sisitemi faka'ilekitulonika ki hono tauhi 'o e ngaahi faile	<ul style="list-style-type: none"> • 'Ofisi 'o e CEO • Va'a Fakakaungaue
Ako mo toe langa hake	Fa'u ha ngaahi fiema'u ke mahino 'a e ngaahi 'elia ako 'oku fiema'u 'e he kau ngaue Fakahoko ha ngaahi ako pe semina fakamahina	<ul style="list-style-type: none"> • Ngaahi Va'a Kotoa
Ma'u'anga fakamatala mo e fetu'utaki faka'ilekitulonika 'oku falala'anga	Fakalelei'i mo tauhi 'a e uepisaiti 'a e Potungaue Tokanga'i 'a e CMS mo e sistemi BDM	<ul style="list-style-type: none"> • Va'a Fakamatala Faka'ilekitulonika

		Tauhi ‘a e sisitemi netiueka ‘a e Potungaue	
Polokalama 2: Fakamaau’anga	Fakalelei’i ‘a e ngaue ‘a e CMS ki he ngaahi hopo sivile, hopo hia mo e ngaahi hopo famili	Fakafaingamalie ‘a e taumu’a ngaue ke lava ‘o tala ‘a e ngaahi vaivai’anga	<ul style="list-style-type: none"> • Va’a Fakamatala Faka’ilekitulonia • Fakamaau’anga Lahi • Fakamaau’anga Polisi • Fakamaau’anga Tangi • ‘Eiki Sanisela
	Fakalelei’i ‘a e fakahoko fatongia mo e tau’ataina ‘o e Fakamaau’anga	Fakataha fakamahina ‘a e JADP	• ‘Eiki Sanisela
	‘I ai ha ‘ofisi ‘o e ‘Eiki Sanisela ‘i he Fakamaau’anga Lahi	<p>Vakai’i ‘a e tu’unga lolotonga ‘o e Fakamaau’anga Lahi ke fakatatau ki he fiema’u ‘o e ‘Ofisi ‘o e ‘Eiki Sanisela</p> <p>Fakahoko ha ngaahi fakataha ma’ae ‘Eiki Sanisela, Tu’I Fakamaau Lahi, Fakamaau Polisi Pule mo e Failesisita ‘o e Fakamaau’anga Lahi ke toe vakai’i ‘a e tu’unga lolotonga mo e ngaahi founa ke tauhi ‘aki ‘a e ‘Ofisi ‘o e ‘Eiki Sanisela</p> <p>Fakahu ha kole ke toe vakai’i e tu’unga vahenga ‘o e kau ngaue lolotonga</p> <p>Fakahu mai ha kau ngaue fo’ou</p>	• ‘Eiki Sanisela
	Fakalelei’i e ngaahi founa faka-Potungaue ‘i he Fakamaau’anga	<p>Fakaha ke ‘ilo e ngaahi founa ngaue ke ‘oua ‘e toe fakahoko tu’o ua ia</p> <p>Fa’u ha lisi ma’ae kau Fakamaau mo e Failesisita</p> <p>Fa’u ha ngaahi saati ‘o e founa ngaue ma’ae kau ngaue</p> <p>Ke toe lelei ange ‘a e lahi ‘o e ngaahi hopo kuo lava</p>	<ul style="list-style-type: none"> • Fakamaau’anga Lahi • Fakamaau’anga Polisi • Fakamaau’anga Tangi • ‘Eiki Sanisela • Va’a Peilifi • Va’a Malu’i Angalelei
	Fakalelei’i ‘a e ngaahi founa fakahoko fatongia ki hono siofi mo tokanga’i ‘o e ngaahi tangi	Fakalelei’i ‘a e ngaahi founa tangi Tauhi ‘a e lahi ‘o e hopo ki he fakamaau takitaha	<ul style="list-style-type: none"> • Fakamaau’anga Lahi • Fakamaau’anga Polisi • Fakamaau’anga Tangi • ‘Eiki Sanisela
Malava ke totongi pea mo ma’ungofua ki he kakai ‘a e	Fa’u ha ngaahi foomu tohi kole ‘i hano fiema’u	• ‘Ofisi ‘o e CEO	

	ngaahi fakamatala 'oku tuku atu	Fakakakato 'a e Lao ki he ngaahi totongi ki he Fakamaau'anga ke tokoni ki he Tu'i Fakamaau Lahi 'a hono ta'ofi 'o ha ngaahi totongi 'e ni'ihii 'o ka fiema'u Tauhi ma'u 'a e ngaahi folau 'a e Fakamaau'anga ki he 'otu motu	<ul style="list-style-type: none"> • Fakamaau'anga Lahi • Fakamaau'anga Polisi • 'Eiki Sanisela
	Fa'u ha ngaahi founga ngaue ki hono tali 'a e ngaahi fakaanga mo e launga mei he memipa 'o e kakai	Tanaki 'a e ngaahi fakaanga mo e launga mei he kakai felave'I mo 'etau ngaue mo e fatongia ki he kakai	<ul style="list-style-type: none"> • 'Ofisi 'o e CEO • Fakamaau'anga Lahi • Fakamaau'anga Polisi • 'Eiki Sanisela • Va'a Founga Pule mo e Fale'i Fakalao • Fakamaau'anga Tangi • 'Ofisi Failesisita Seniale
	Fa'u ha ngaahi feitu'u tuku'anga lekooti pea mo ha ngaahi founga pe tu'utu'uni faka-loto'i Potungaue ki hono tauhi 'o e ngaahi lekooti 'a e Fakamaau'anga	Fakalelei'i 'a e tu'unga lolotonga 'o e tuku'anga lekooti Vakai'i 'a e ngaahi tu'utuni ki hono tauhi 'o e lekooti Fakataukei'i 'a e kau ngaue ki hono faka'aonga'i 'o e tuku'anga lekooti mo hono tauhi e ngaahi lekooti	<ul style="list-style-type: none"> • Fakamaau'anga Lahi • Fakamaau'anga Polisi • 'Eiki Sanisela
	Teuteu ki he hiki 'o e Fakamaau'anga	Fa'u 'o ha komiti-si'i ke nau fakakakato 'a e ngaahi fiema'u ki he teuteu hiki 'a e Fakamaau'anga	<ul style="list-style-type: none"> • Fakamaau'anga Lahi • Fakamaau'anga Polisi • Va'a Fakakaungaue
	Fakalelei'i 'o e ngaahi loki hopo pea mo e ngaahi naunau	Fokotu'u ha ongo misini 'eamokomoko 'i he fale hopo 'o Mu'a mo Nukunuku Fakafo'ou 'a e ngaahi sea 'o e fale hopo pea tanaki mo ha ngaahi sea fo'ou ki ai	<ul style="list-style-type: none"> • Fakamaau'anga Polisi • 'Eiki Sanisela
Polokalama 3: Ngaahi Ngaue ki hono fakamalohia 'a e ngaahi tu'utu'uni 'a e Fakamaau'anga	Ke toe maau ange mo pau age 'a e ngaue 'a e Va'a Malu'i Angalelei	Fakalelei'i e sisitemi 'o hono ngaue'aki 'o e fakamatala Fakakakato 'o e ngaahi lipooti ki he fakamaau Tauhi ki he ngaahi tu'utu'uni 'a e malu'i angalelei Tokanga'i 'o e ngaahi ngaue tokoni 'i he ngaahi kolo Fakahoko ha ngaahi polokalama fakapotopoto ki hono toe fakalelei'i mo toe fakafokifoki ki he angamaheni	<ul style="list-style-type: none"> • Va'a Malu'i Angalelei • Fakamaau'anga Lahi • Fakamaau'anga Polisi • Va'a Fakakaungaue

		Fokotu'u 'a e ngaue malu'i angalelei 'i he ngaahi 'otumotu ki tahi	
	Ke toe maau ange mo pau age 'a e ngaue 'a e Peilifi	Tufa 'i hono taimi totonu 'a e ngaahi tu'utu'uni mei he Fakamaau'anga Fakahoko e ngaahi tu'utu'uni	<ul style="list-style-type: none"> • Va'a Peilifi • Fakamaau'anga Polisi • Va'a Fakakaungaue • Va'a Founa Pule mo e Fale'i Fakalao
Polokalama 4: Lesisita Sivile	Sisitemi fai'anga lesisita sivile ma'a e katoa e kakai 'o Tonga	Lesisita 'o e Fa'ele Lesisita 'o e Pekia Lesisita 'o e Mali Lesisita 'o e ngaahi hingoa Faitaa'i, Fakafehokotakinga, Kumi, mo e fakatatau 'a e ngaai Lekooti Vakai'i e BD MR mo hono ngaahi tu'utu'uni	<ul style="list-style-type: none"> • 'Ofisi 'o e Minisita • 'Ofisi 'o e CEO • Va'a Founa Pule mo e Fale'i Fakalao • 'Ofisi Failesisita Seniale/Fakamatala Mahu'inga
Polokalama 5: Komisoni Fili	Tau'ataina mo totonu 'a e Fili fakafonua & Fili fakakolo	Tokanga'I 'a e fili : Fili Fakafonua & fakakolo mo e fili fakafofonga si'i Tauhi ha pepa fili 'oku fakaonopooni 'I he taimi kotoa pe Tauhi ha Pepa fili 'oku fakaonopooni 'i he taimi kotoa Fakalelei'i 'a e 'ilo 'oku ma'u 'e he kakai 'o fekau'aki mo e ngaahi palopalema 'i he fili	<ul style="list-style-type: none"> • Komisoni Fili

2.2 FA'UNGA 'O E POTUNGAUE



- Polokalama 1: Fakataki, Fale'i, Tu'utu'uni Lakanga Faka-Minista mo e Polokalama Faka-Potungaue
- Polokalama 2: Fakamaau'anga
- Polokalama 3: Ngaahi Ngaue ki hono Fakamaohia 'o e ngaahi Tu'utu'uni 'a e Fakamaau'anga
- Polokalama 4: Lesisita Sivile
- Polokalama 5: Komisoni Fili

2.3 Ngaahi 'UHINGA KI HE LILIU LAHI 'I HE HOKOHOKO E VAHEVAHE 'O E PATISETI ANGA MAHENI

2.3.1 Fakakau 'o e Senita Fale'i Fakalao ki hono Malu'i 'o e Famili ki he Potungaue Fakamaau'anga

'Oku hanganaki atu foki ke kakato 'a e ta'u 'e taha 'a e fakahoko fatongia atu 'a e Senita Tokoni Fakalao ki hono Malu'i e Famili ki he Potungaue Fakamaau'anga 'a ia 'oku nau 'oatu ai 'a e ngaahi tokoni sevesi fakalao 'o ta'etotongii kia kinautolu 'oku fakamamahi 'i 'api. Na'e fakapa'anga 'eni 'e he Ngaahi Kupu Felave'i Fakalotofonua (SPC/RRRT) ke tokoni'i 'a Tonga ni ki hono fakahoko 'o e sevesi fakalao ki he kakai 'o e fonua (fakatatau ki he senita fakamamahi 'i 'api). Na'e tokoni leva 'a e Potungaue Fakamaau'anga ki hono teuteu ha nofo'anga fe'unga ma'ae Senita 'i he 'elia pe 'o e Potungaue ke fakahoko ai 'a e ngaue 'i he ngaahi ta'u ka hokohoko mai.

Va'a Fakataki mo e Fale'i Fakalao (LLPU): Talu mei he 'aho na'e kamata ngaue ai 'a e Senita mo e fengaue'aki vaofi mo fetokoni'aki foki 'a e Va'a ni pea moe kau ngaue 'o e Senita ki hono tukuatu 'a e ngaahi tokoni mo e poupu ki he Komiti Fakahinohino mo Pule'i 'o e Poloseki 'o e Senita Tokoni Fakalao ki he Malu'i Famili (FPLAC). 'Oku tokoni lahi foki mo e Va'a Corporate tautautefito ki he Va'a Fakapa'anga ki hono fakapotopoto'i 'o 'enau patiseti mo hono teuteu'i 'o e ngaahi lipooti fakakuata ma'a e ngaahi Kupu Fekau'aki. 'Oku tu'unga ai 'a hono talanga'i 'a e ngaahi 'uhinga lelei ki hono fakakau mai 'a e Senita ko'eni ki he pule'anga ko e taha 'o e ngaahi Va'a. 'Oku fakapapau'i heni 'e 'i ai 'a e uesia 'o e ngaue 'a e ngaahi Va'a 'e

ni'ihi 'I he Potungaue (hange ko e Fakamaau'anga Polisi, Fakamaau'anga Lahi, Va'a Malu'i Angalelei, mo e 'Ofisi 'o e Failesisita Seniale).

'Oku fakamo'oni'i heni 'aki 'a e tu'utu'uni Kapineti fika 1066 'i he 'aho 21 'o Novema, 2018 na'e tali ai 'a e fokotu'u ko'eni ke hoko atu 'e he Potungaue Fakamaau'anga 'a hono fakapa'anga 'a e Poloseki ki he Senita Tokoni Fakalao ki hono Malu'i e Famili. 'E tokoni 'a e Potungaue Fakamaau'anga ke fakalele 'a e Senita hili 'a e konga 'uluaki 'o e poloseki 'o a'u ki he ngata'anga 'o e ta'u faka-pa'anga 2018/2019. 'Oku faka'amu foki 'e he Potungaue ke nau kumi ha kau Hoangaue (Donors) ki hono faka-pa'anga 'a e hokohoko atu 'a e poloseki 'I he ta'u 'e tolu ka hoko mai. Koia ai 'oku mahu'inga ke fakahoko 'e he Potungaue 'a hono fuesia 'a e fatongia mamafa ki hono faka-pa'anga ha konga 'o e poloseki ke tokoni ki hono pukepuke 'o e Senita 'i he kaha'u.

2.3.2 Kau Fakamaau 'o e Fakamaau'anga Lahi

'Oku fua fatongia 'a e Fakamaau'anga Lahi ki he kakai 'i he fua fatongia 'a e kau Fakamaau, 'a ia 'oku nau fakahoko ha ngaahi tu'utu'uni ki he ni'ihi kotoa 'oku felave'i mo ha hopo 'i he Fakamaau'anga Lahi. 'Oku mahu'inga 'aupito 'a hono fakahoko 'o e ngaahi tu'utu'uni 'i he taimi nounou mo pau.

Fakamaau'anga Lahi: Koe kau Fakamaau 'o e Fakamaau'anga Lahi 'oku kau ki ai 'a e Tu'i Fakamaau Lahi 'o e Fakamaau'anga Lahi, Owen G. Paulsen pea mo Fakamaau Cato mo Fakamaau Niu. 'Oku vahe kotoa 'a e kau fakamaau mei he patiseti lolotonga 'a e Potungaue tuku kehe 'a Fakamaau Niu 'oku kei vahe mei he Poloseki 'a Nu'usila, ka 'e ngata pe 'a e tokoni ko'eni 'i Tisema 2019. 'Oku 'i ai leva 'a e faka'amu ke vahe 'a Fakamaau Niu mei he patiseti lolotonga 'a e Potungaue 'o kamata 'i Sanuali 2020.

2.3.3 Mateuteu ki he ngaahi fakatu'utamaki fakaenatula

'I he mavahe atu 'a e Saikolone ko Kita, na'e fakatokanga'i ai 'e he Potungaue 'a e ngaahi maumau na'e mei malava 'o ta'ofi kapau na'a mau toe mateuteu ange ke matatali ia. 'Oku 'i ai ha faka'amu ke fakatau ha misini faka'uhila talifaki (generator). 'E lava heni ke fakahoko kotoa 'a e ngaahi ngaue 'i he sisitemi moe ngaahi tuku'anga faile faka'ilekutulonika 'o tatau ai pe pe koeha ha fakatamaki 'e hoko.

Va'a Fakamatala Faka'ilekitulonika: Ko e ngaahi me'angaue faka'ilekitulonika kotoa pe hange koe sisitemi, netiueka, seeva etc. 'e lava 'o kei ngaue pea faka'aonga'i pe 'i he taimi 'oku 'ikai ke 'i ai ha a'utaki ki he 'uhila. 'E kei lava lelei pe mo e ngaahi fakahoko fatongia ki he kakai pea lava mo e kau ngaue 'o fakahoko lelei honau fatongia 'o 'ikai ha toe 'uhinga ke ta'ofi ai ia.

2.3.4 Fakalelei'i 'o e 'Ofisi Peilifi mo e Loki Tuku'anga Koloa

'I he lolotonga ni 'oku tu'u 'a e Va'a Peilifi 'I ha fale motu'a 'oku fiema'u ha fakalelei'i lahi kiai 'i he vave taha. Ko e loki tauhi'anga koloa ko'eni 'oku tauhi ai 'a e ngaahi koloa 'oku fiema'u ke malu pea ko e tu'unga lolotonga 'oku 'i ai 'oku tu'u lavea ngofua ki he kaiha'a mo e hu ta'e fakalao 'o to'o 'a e ngaahi koloa 'I he fale ni.

Va'a Peilifi: Ko e poloseki ko'eni tene fakapapau'i ai 'a e malu 'o e ngaahi koloa puke 'oku tauhi 'o teuteu ke fakatau-tuki. Ka koe'uhi ko e motu'a 'a e fale 'oku tu'unga ai 'a e fiema'u ki hono fakalelei'i mo monomono. 'Oku tokoni foki 'eni ki he kau 'ofisa Peilifi ki hono fakahoko lelei 'o 'enua ngaahi fatongia faka-ngaue pea ki hono tauhi malu 'o e ngaahi koloa ni.

2.3.5 Fakatau 'o e Me'alele ma'a Va'a Peilifi

Ko e Va'a Peilifi 'oku faka-fatongia'aki 'a hono tufa 'o e ngaahi tohi tu'utu'uni mei he Fakamaau'anga; tohi tu'utu'uni Fakatokanga mei he 'Imikuleisoni, tohi fakatokanga ki he maumau lao 'I he fefononga'aki he hala pule'anga

(Fakamaau'anga Polisi), tufa 'o e ngaahi tu'utu'uni (Fakamaau'anga Lahi), tufa 'o e ngaahi tohi 'o hange ko e tu'utu'uni 'e he Fakamaau'anga 'o hange ko e ngaahi pepa vete, ngaahi tohi puke koloa, tohi puke ('ikai kau ai 'a e 'api); tohi puke koloa (kau ai 'a e 'api). Ko e ngaahi fatongia 'eni na'e 'uluaki faka-fatongia 'aki 'a e Va'a Polisi pea 'oku 'ikai ke nau toe fakahoko 'a e fatongia ni.

Va'a Peilifi: 'Oku mahu'inga ke fakatau mai ngaahi me'alele ki hono tufa 'o e ngaahi tohi felave'i ki honou ngaahi fatongia. Ko e fiema'u vivili ko'eni 'oku 'uhinga ia ki hono faka-kakato 'o e ngaahi fatongia ni 'e fiema'u ke 'i ai ha me'alele ki hono tufa ki he tafa'aki ki Faka-Hahake pea taha ki he tafa'aki Faka-Hihifo. Koia ai ko hono faka-faingamalie'i 'a e vave 'o hono tufa 'o e ngaahi tohi ni 'oku lelei ia ki hono fakakakato 'a e ngaahi fatongia.

2.3.6 Misini Lekooti ma'ae Falehopo

'Oku mahu'inga 'aupito 'a hono lekooti lelei mo tonu 'o e ngaahi fakamatala lolotonga 'o e hopo ki he anga e fua fatongia 'o e Fakamaau'anga. Kae tautefito 'eni ki he ngaahi hopo 'oku toe fakahu ki he Fakamaau'anga Tangi. Kuo 'i ai ha ngaahi maumau 'i he misini lekooti 'i he ngaahi ta'u kimu'a 'o mole ai 'a e ngaahi fakamatala lolotonga 'a e hopo pea loto mamahi ai 'a e kakai. 'E tokoni lahi 'a hono fakatau 'a e misini ko'eni ki hono tauhi mo lekooti 'a e ngaahi fakamatala mo fakapapau'i 'e lava ke toe faka'aonga'i 'i hano fiema'u.

Fakamaau'anga Lahi/Va'a Malu'i Angalelei: 'E kau lelei ki he ongo Va'a ni 'a e hono fokotu'u 'o e misini lekooti 'i he fale hopo. 'E faingofua ange ai 'a e fakahoko fatongia 'a e kau ngaue ki he kakai 'o e fonua pea mo hono tauhi 'o e ngaahi lekooti ki he kaha'u.

2.3.7 Fakalelei'i 'o e ngaahi Falehopo, Mu'a mo Nukunuku

Kuo toe lahi ange 'a e ngaahi hopo 'i he Fakamaau'anga Polisi pea 'oku ha mahino mai 'a e feima'u ke fakalahi mo tanaki atu ha ngaahi loki ki he ngaahi fale hopo takitaha. 'E fakahoko ha ngaue ki he falehopo 'i Fasi-moe-Afi pea pehe ki he ongo falehopo 'i he tafa'aki faka-hahake (Mu'a) mo e faka-hihifo (Nukunuku) 'o Tongatapu. 'E toe lelei ange heni 'a e fua fatongia 'a e kau Fakamaau Polisi pea toe lava lelei mo e kakai 'o ma'u 'a e ngaahi sevesi ni 'o fakatautu ki he ngaahi 'elia 'oku nau nofo ai.

Fakamaau'anga Polisi: Ko e ngaahi ngaue 'oku fakahoko 'e he kau ngaue 'a e Va'a ni 'oku fakatefito ia 'i he'enua tokonia 'a e kau Fakamaau Tangi. 'I he ngaahi fakalelei koeni mo hono fakalahi 'o e ngaahi falehopo 'e toe vave ange ai e ngaue pea mo e lahi 'o e ngaahi hopo 'oku aofangatuku.

2.3.8 Me'alele 'e 2 ma'ae Va'a Sevesi Faka-Potungaue

'Oku lolotonga fakahoko fatongia 'a e ngaahi me'alele 'a e Potungaue 'i hono tu'unga lolotonga ki he 'Eiki Minisita, Sekelitali Pule, 'Eiki Fakamaau Lahi, ongo Fakamaau 'o e Fakamaau'anga Lahi pea moe Fakamaau Polisi Pule. 'Oku kau atu ki heni hono 'ave 'o e kau Fakamaau Polisi ki he ngaahi falehopo, fakahoko 'o e ngaahi ngaue mo e sevesi 'a e Peilifi, Va'a Malu'i Angalelei, FPLAC pea mo e ngaahi fiema'u 'a e 'Ofisi Lahi. 'Oku fiema'u ai ha me'alele ki he ngaahi fiema'u 'o 'Ofisi Lahi koe'uhi koe tonounou mo e mo'umo'ua 'o e ngaahi me'alele ki he hopo.

Va'a Sevesi Faka-Potungaue: 'E hoko 'a hono toe tanaki mai 'o e ongo me'alele fo'ou 'e ua koe tokoni lahi ia ki he fua fatongia 'o e Va'a ni pea ki he Potungaue fakalukufua. 'Oku taumu'a'aki 'e he Potungaue 'a e fakahoko fatongia lelei ki he kakai pea moe mahu'inga 'o hono leva'i 'a e ngaahi ola 'oku faka'amu 'a e Potungaue ki ai.

2.3.9 Ngaahi Hia Mamafa Faka-Pa'anga

Ko e Komiti Kapineti lolotonga ki he Ngaahi Hia Mamafa Faka-Pa'anga na'e tataki ia 'e he Komiti Kapineti ki hono siofi 'o hono Fe'ave'aki Ta'efakalao 'o e Pa'anga mo e Ngaahi 'ekitiviti 'oku fakapa'anga 'e he kau Tautoitoti. Ko e Tu'utu'uni Kapineti 1110 'aho 23 Novema, 2018 ne liliu ai 'a e komiti ngaue ke fetongi 'e he Potungaue

Fakamaau'anga 'a e 'Ofisi 'o e 'Ateni Seniale, tatau pe ki he Tokoni-Sea mo e Tokoni-Sekelitali 'o e Kulupu Ngaue. Ko e Fakataha Kakato Fakata'u 'o e Kulupu Pasifiki 'Esia 'oku fakahoko ma'u pe ia 'i he faka'osinga 'o Siulai. Ko e fakataha koeni 'e fakahoko 'i Siulai, 2019 koe fuofua faingamalie ia ma'a Tonga ke fakataha mo e ni'ihiko e kau fakamaau 'aia te nau fakahoko 'a hono vakai'i mo sivi fakalukufua 'o Tonga 'i he faka'osinga 'o e ta'u. Ko e fatongia 'eni 'o e Potungaue ke fakakakato 'a e totongi fakata'u 'o e fakataha ni.

Va'a Faka-taki mo Fale'i Fakalao: 'Oku fakafou 'i he Va'a ni pea mo e 'Ofisi 'o e 'Eiki Minisita pea pehe ki he 'Ofisa Pule Ngaue 'a hono pouaki 'a e ngaue ni 'aki hono 'oatu ha 'ofisi ngaue ma'a e timi tokoni fakamaau, fefononga'aki 'o tautefito ki hono totongi 'o e ngaahi fakamole fakata'u.

3. PATISETI 'A E POTUNGAUE MO E KAUNGAUE

Patiseti á e Potungaue 'i he'ene Hokohoko ma'u pe, fakalalakaka mo e 'aitemi (tokoni pa'anga & tokoni he founga kehe) (\$ miliona)

Patiseti (\$m)	Levolo 'o e kau Ngaue he kuohili				Patiseti 'o e Palani Fakahoko Fatongia		
	FY 2017/18		FY 2018/19		FY 2019/20	FY 2020/2021	FY 2021/2022
	Tupu'i /Mu'aki Patiseti	Ola fakataimi	Tupu'i/ Mu'aki Patiseti	Fakafuofua lelei	Patiseti	Fakafuofua	Fakafuofua
Fakamole/ Totongi							
Kau ngaue tu'uma'u (10xx)	3.70	3.31	2.24	4.10	4.10	4.20	4.20
Kau ngaue lau'aho (11xx)	0.24	0.22	0.38	0.38	0.38	0.38	0.38
Fefolau'aki, Fetu'utaki (12xx)	0.65	0.59	0.67	0.67	0.67	0.67	0.67
Tauhi, tokanga'I, ngaahi ngaue (13xx)	0.61	1.00	1.00	1.00	1.00	1.00	1.00
Ngaahi fakatau, koloa, sevesi (14xx)	2.12	1.91	3.32	3.42	3.42	3.42	3.42
Koloa 'a e Potungaue (20xx)	0.57	0.62	0.12	0.19	0.19	0.19	0.19
Fakakatoa	7.89	7.66	7.73	9.76	9.76	9.86	9.86
Ngaahi totongi 'oku Hokohoko ma'u pe							
Kau Ngaue tu'uma'u (10xx)	3.70	3.31	2.24	4.10	4.10	4.20	4.20
Kau Ngaue lau'aho (11xx)	0.24	0.22	0.38	0.38	0.38	0.38	0.38
Fefolau'aki, Fetu'utaki (12xx)	0.65	0.59	0.67	0.67	0.67	0.67	0.67
Tauhi'api, tokanga'i (13xx)	0.61	1.00	1.00	1.00	1.00	1.00	1.00
Ngaahi fakatau, Koloa, Sevesi (14xx)	1.27	1.17	1.17	1.27	1.27	1.27	1.27
Koloa 'a e potungaue (20xx)	0.11	0.12	0.12	0.19	0.19	0.19	0.19
Fakakatoa	6.58	6.41	5.58	7.61	7.61	7.71	7.71
Fakamole ki he Langa fakalalakaka							
Tauhi'api, Tokanga'i (13xx)	0.00	0.01	0.00	0.00	0.00	0.00	0.00
Ngaahi fakatau, koloa, sevesi (14xx)	0.85	0.74	2.15	2.15	2.15	2.15	2.15
Koloa 'a e potungaue (20xx)	0.46	0.50	0.00	0.00	0.00	0.00	0.00
Total	1.31	1.25	2.15	2.15	2.15	2.15	2.15

b: patiseti; p: fakataimi; r: fakalelei'i; b2 mo e b3 'uluaki patiseti ki he ta'u 'e ua mei he ta'u patiseti 'e tolu

Katoa 'o e kau ngaue he Potungaue

Fakamatala	Levolo ó e kau ngaue í he taú kuo hili				Patiseti Palani Fakapotungaue		
	FY 2017/18		FY 2018/19		FY 2019/20	FY 2020/21	FY 2021/22
	Tupuí patiseti	Ola Fakataimi	Tupuí patiseti	Fakafuofua fakalelei	Patiseti	Fakafuofua	Fakafuofua
Kau taki ngaue (Band A - G)	20	17	19	19	19	17	19
Kau Ngaue palofesinale (Band H - M)	61	78	41	41	41	78	41
Kau Ngaue makehe (Band N -S)	39	39	75	75	75	39	75
Katoa kau ngaue tu'uma'u	120	134	135	135	135	134	135
Kau ngaue lau'aho		12	9	17	17	17	17
Katoa kau ngaue	120	146	144	152	152	152	152
Katoa e ngaahi totongi 'a e Potungaue 'oku hokohoko ma'u pe	6.58	6.41	5.58	7.61	7.61		7.61
Katoa e ngaahi fakamole ki he fakalele 'o e ngaue 'oku hokohoko ma'u pe	2.64	2.88	2.64	2.88	2.62	2.62	2.62
Kau ngaue/TOP 100,000	1.82	2.28	1.82	2.28	2.13	2.32	2.13

3.1 Polokalama 1: Fakataki, Fale'i ki he Tu'utu'uni, Lakanga Faka-Minisita mo e Polokalama Faka-Potungaue

Va'a Fakahoko Fatongia

1.1 'Ofisi 'o e Minisita

1.2 'Ofisi 'o e CEO

1.4 Va'a Taki mo e Fale'i Fakalao

Kasitoma Lalahi

Kakai e fonua fakalukufua, Kapineti (Pule'anga), Kau Memipa e Fale Alea, Kau Loea, ni'ihi 'oku kaunga tonu mo ha hopo, Kau faka'iloa, Kau mamahi, Kau Fakamo'oni, Kau Sula, Kau Penolo ki he Ngaahi Fakanofa mo e Tu'utu'uni Fakafakamaau, Fakataha Tokoni, Kau Fakamaau mo e Kau Fakamaau Polisi, Kau 'Eiki Lao mo e Kau Fale'i Fakalao ki he 'Ene 'Afio 'i he Fakataha Tokoni.

Ngaahi Ola 'o e Polokalama

Fakahoko fatongia 1: Ko ha palani fakapolitikale & fakalao 'oku fakatefito 'i he ngaahi tefito'i lao fakatu'apule'anga 'o e pule lelei.

Fakahoko fatongia 2: Polokalama ke lau'ilo kiai 'a e kakai

Fakahoko fatongia 3: Ngaahi ngaue 'a e Potungaue ke maau mo fai lelei'i 'e he kau sevaniti e kakai. Ke toe maau mo pau ange 'a e fakahoko fatongia 'a e kau sevaniti 'o e kakai ki he Potungaue.

Ngaahi Me'afua Fakahoko Fatongia

Fakahoko Fatongia iiki	Ngaue 'oku fakahoko	Me'afua Fakahoko Fatongia	Fakafuofua 'o e Fakamole (\$)
Fakahoko Fatongia 1: Ko ha palani fokotu'utu'u ngaue fakapolitikale mo e fakalao 'oku tefito 'i he ngaahi tui 'oku 'ilo fakamamani lahi 'a ia ko e pule lelei			
Tataki 'a e Minisita 'o e Potungaue	Fakahu atu e ngaahi Lao ki Fale Alea Fakahu atu e Lipooti Fakata'u 2008 ki he Kapineti ke fakapaasi	<ul style="list-style-type: none"> Lahi 'o e ngaahi pepa tu'utu'uni ngaue kuo fakahu ki he Kapineti No. of policy papers submitted to Cabinet (kau ki ai e ngaahi lao fo'ou; ngaahi fakatonutonu ki he ngaahi lao fo'ou; mo e ngaahi tu'utu'uni) Ngaue'aki e ngaahi Fale'i Fakapalofesinale Sivi mo e fakalelei'i e ngaahi lao fo'ou ke tonu, fakatatau ki he ngaahi tu'utu'uni ne fakapaasi 'e he Kapineti Fakapapau'i e ngaahi tu'utu'uni ngaue ki hono fatu 'o e ngaahi lao/fakatonutonu 'o hange ko ia 'oku ha he Tu'utu'uni Kapineti Fika 93 'o e 2016 Fakahu taimi totonu atu e Lipooti Fakata'u ki he Kapineti 	\$200,000
	Tokoni ki he Minisita Pa'anga & Palani Fakafonua í hono fakatonuhiaí á e patiseti á e Potungaue Fakamaau'anga	<ul style="list-style-type: none"> Tali 'a e Palani Fakapotungaue mo e Patiseti 'a e Potungaue Fakamaau'anga 	\$6,500
	Fakapapau'i e Ngaahi Talite Fakavaha'apule'anga	<ul style="list-style-type: none"> Kakato e ngaahi Fekumi pea vave mo taimi tonu 'o 	

		<p>fakatatau ki he taimi na'e tuku mai</p> <ul style="list-style-type: none"> • Toe vakai'i faka'auliliki 'a e ngaahi talite 	
	Fakahu 'o e Ngaahi Pepa fekau'aki mo e Ngaahi Tu'utu'uni Ngaue	<ul style="list-style-type: none"> • Lahi 'o e ngaahi pepa tu'utu'uni ngaue kuo fakahu ki he Kapineti No. of policy papers submitted to Cabinet (kau ki ai e ngaahi lao fo'ou; ngaahi fakatonutonu ki he ngaahi lao fo'ou; mo e ngaahi tu'utu'uni) • Ngaue'aki e ngaahi Fale'i Fakapalofesinale • Sivi mo e fakalelei'i e ngaahi lao fo'ou ke tonu, fakatatau ki he ngaahi tu'utu'uni ne fakapaasi 'e he Kapineti • Fakapapau'i e ngaahi tu'utu'uni ngaue ki hono fatu 'o e ngaahi lao/fakatonutonu 'o hange ko ia 'oku ha he Tu'utu'uni Kapineti Fika 93 'o e 2016 	\$200,000
	Kau ki he Fakalalakala e Palani 'a e Sekitoa ki he Ngaahi Me'a Fakapolitikale	<ul style="list-style-type: none"> • Fakahoko e ngaahi Alea mo e Ngaahi Kulupu Fekau'aki mo e ngaahi hoa ngaue ki he fakalalakala • Ngaue Fakataha mo e ngaahi Potungaue 'oku 'I he malumalu 'o e ngaahi Me'a Fakapolitikale 	
	Tali e ngaahi tohi kole faka-lao fekau'aki mo e ngaahi me'a fakalao ki he 'Ofisi 'o e Fai Lesisita Lahi (hange 'i he liliu e hingoa, laiseni makehe ke fakangofua ke mali ha taha, ngaue'aki e tatau 'o 'ikai ko e tatau totonu)	<ul style="list-style-type: none"> • Fakahu taimi totonu atu e Lipooti Fakata'u ki he Kapineti 	\$8,000
Toe vakai'i e Konisitutone	Acquire an expert legal consultant in Constitutional law Ke fakangaue'i ha tokotaha ngaue faka-consultant taukei fe'unga 'i he Lao ki he Konisitutone	Ma'u mai pea fakangaue'i e tokotaha ngaue faka-consultant ko eni; (i) ko e lipooti aofangatuku 'a e tokotaha ngaue faka-consultant 'oku fakafelave'i ia mo e ngaahi tefito'i lao fakatu'apule'anga pea 'e 'oatu ia 'i loto he mahina 'e 1; (ii) lahi 'o e ngaahi fealea'aki ne fakahoko mo e ngaahi kupu fengae'aki; (iii) lao fakaangaanga 'oku ne faka'ata mai 'a e ngaahi tu'utu'uni ngaue ne fakapaasi 'e he Kapineti	\$3,000
	Fakatonutonu ki he ngaahi lao 'e ni'ihii	Fakahoko ha fakataha tu'ou ua he mahina mo e kau taki o e ngaahi Va'a	\$2,000
	Fatu ha ngaahi lao fo'ou	Sivi'i mo toe vakai'i 'a e Palani Fakapotungaue, Palani Fakata'u, Patiseti 'a e Potungaue Fakamaau'anga, mo e Lipooti Fakata'u.	\$2,000

	Fakapapau'i e ngaahi liliu 'oku fiema'u ke fakahoko ki he ngaahi tu'utu'uni ngaue pea ke fakapaasi mai 'i he ngaahi pepa 'oku fakahu ki he Kapineti mo e ngaahi tu'utu'uni foki	Fiemau e tu'utuni e Kapineti	\$2,000
	Fakahu atu 'a e ngaahi lao fakaangaanga ki he Kapineti, Komiti Lao, mo e Fale Alea.	Fakahu atu 'i loto he vaha'a taimi totonu ('o hange ko e to'u Fale Alea 2017); tali 'e he Falealea 'a e ngaahi Lao; fakahu 'a e lao ki he 'Ene 'Afio 'i he Fakataha Tokoni ('ikai ha kaunga ki he fakahoko tu'utu'uni)	\$2,000
Lelei & vave hono fakahu 'a e ngaahi pepa tu'utu'uni ngaue	Teuteu e ngaahi pepa tu'utu'uni ngaue fakaangaanga hange koia ko hono tu'utu'uni'i 'e he Minisita	# 'o e ngaahi pepa tu'utu'uni ngaue na'e tali 'e he Minisita	\$2,000
'Ataa ange e fekumi ki he Fakamaau totonu	1. Fakamamahi 'i 'Api Ngaue fakataha mo e ngaahi potungaue (Potungaue ki he ngaahi me'a fakalotofonua) pea mo e ngaahi Kautaha fakavahefonua e Pasifiki (SPC/RRRT) ke fokotu'u ha senita fakalao 'i he komiuniti ki he kau mamahi 'i he fakamamahi 'i 'api	Fakapapau'i e Aleapau 'i he ta'u fakapa'anga ko eni; Poloseki 'oku fakakau 'i he malumalu 'o e ngaahi poloseki 'i he sekitoa Fakafakamaau'anga ke ho'ata ai 'oku pule'i mo fakalele 'e he Pule'anga mo fakapapau'i 'e malava 'o hokohoko atu	\$200,000
	Fakahoko e ngaahi akongaue ki he kau ngaue 'a e Fakamaau'anga & ngaahi polokalama ke laau'ilo kiai 'a e kakai ('i Tongatapu pehe ki he 'otumotu 'i tahi) fekau'aki mo e ngaahi ngafa fakalao 'i he malumalu 'o e Lao ki he Malu'i e Famili koe'uhia ke nau malava 'o tokoni'i lelei ai 'a e kakai	Lahi 'o e ngaahi launga ne ma'u mai mei he kakai 'o tupu mei he 'ikai fu'u mahu'inga malie 'a e tokoni 'a e kau ngaue; vaha'ataimi 'oku feinga ai 'a e FPO ki ha 'Ofisa Lao ke fakahoko ha tu'utu'uni.	\$25,000
	tokoni hono fa'u ha e ngaahi tohi fuakava 'o e ngaahi tohi kole 'i he 'Ofisi e Failesisita Seniale; (ii) fakafuakava'i 'o e ngaahi fuakava; (iii) fakamo'oni'á e ngaahi tohi fakamo'oni	(i) peseti 'e 100% fakalao 'a e fakahoko fatongia; (ii) tauhi e lekooti 'o e ngaahi tohi fuakava	\$2,000
	2. Fakalalakaka'i 'a e sisitemi tokoni fakalao Ke fokotu'u ha ha fountatokoni fakalao 'oku fe'unga mo taau 'o kau fakataha mo e ngaahi hoa fakalalakaka	Teuteu'i he taimi totonu 'a hono fakahu atu e ngaahi poloseki ki he MFNP-PAMD	\$200,000
	3. Konivesio 'a Niu 'Ioke Fa'u mo fakahu atu Pepa Tu'utu'uni ngaue ki he kapineti fekau'aki mo e Konivesio 'a Niu 'Ioke	Fakapaasi 'e he Kapineti; Fakapaasi 'e he Fakataha Tokoni; Tali pea mo fakapapau'i 'a e kau atu ki he Konivesio	\$2,500
	Fakakau atu koia 'a e ngaahi kupu'i lao 'a e Konivesio ki ha ngaahi lao fakalotofonua	Lao 'oku tuku atu ki he Falealea; fakahoko ha ngaahi akongaue fekau'aki mo e lao	\$1,500

	Ko e ngaahi lao ne fatu 'oku hoata ai e Konivesio 'o Niu 'Ioke ke fakahu atu 'ki he Kapineta, Komiti Lao mo e Fale Alea	Fakapaasi 'e he Kapineta; Fakapaasi 'e he Fale Alea; fakahu atu ke fakamo'oni huafa ki ai 'Ene 'Afio('ikai ha kaunga ki he fakahoko tu'utu'uni)	\$1,500
Fa'u ha ngaahi tu'utu'uni ngaue ki he fakamaau totonu 'o e hia	Fa'u ha palani fakafonua ki he faka'ehi'ehi mei he ngaahi fakamamahi, malu'i 'a e kakai fefine mo e fanau iiki 'oku nau uesia ai	Lao 'oku ne fakaho'ata mai 'a e ngaahi ngafa fakamaau totonu 'o e hia 'i he malumalu 'o e CRC ke fakahu atu ki he Kapineta, Komiti Lao mo e Fale Alea	\$50,000
	Fakamalohia ange 'a hono tatanaki mai e ngaahi fakamatala fekau'aki mo e ngaahi hia 'oku toe fakatu'utamaki ange		\$30,000
	Fakamalohia á e fengaueáki í he va mo e ngaahi kupu fengaueáki		\$7,000
	Fa'u ha ngaahi pepa tu'utu'uni ngaue 'i he fakamaau totonu ki he hia 'oku fai 'e he fanau		\$2,500
Fakahoko e ngaahi fekumi fakalao/ ngaahi tu'utu'uni fakamaau'anga 'oku felave'i mo e ngaahi hopo lolotonga	Fekumi fakalao faka'auliliki mo ma'opo'opo	Lahi 'o e ngaahi pepa tu'utu'uni ngaue na'e fakahu atu ki he kapineta 'i loto 'i he vaha'a taimi na'e palani kiai;	\$5,000
	Fekumi ki he ngaahi tu'utu'uni fakafakamaau'anga mo e ngaahi lao ki he kau fakamaau	Lahi 'o e ngaahi pepa faka-ako fekumi na'e fakahu atu 'i he taimi na'e fiema'u kiai; lahi 'o e ngaahi launga mei he kau fakamaau; tonu peseti 100	\$2,000
Tuku atu 'a e ngaahi fale'i mo e poupu ki he katoa 'o e ngaahi Va'a 'o e MOJ	Sivi'i mo toe siofi 'a e ngaahi founa ngaue mo e ngaahi lao 'oku felave'i tonu: vakai'i 'a e ngaahi fotunga 'o e CMS	Lahi ó e ngaahi fakamatala nounou fakalao fakaloto'i potungaue; tonu peseti 'e 100; Lahi 'o e ngaahi launga mei he ngaahi Va'a/ kakai	'I kai ha toe fakamole kehe, makehe ange mei he vahenga tefito pe 'o e kau 'ofisa 'oku nau fakahoko e ngaue
	Ngaue ko ha kau tokoni failesisita 'i he malumalu 'o e Lao ki hono lesisita 'o e Fa'ele, Pekia mo e Mali	No. of applications decided upon within time frame; 100% accuracy and legal compliance of advice/ decision Lahi 'o e ngaahi tohi kole na'e fai e tu'utu'uni kiai 'i loto he vaha'a taimi na'e palani'i; tonu peseti 'e 100 mo e ngaahi fale'i/ tu'utu'uni fakalao	'I kai ha toe fakamole kehe, makehe ange mei he vahenga tefito pe 'o e kau 'ofisa 'oku nau fakahoko e ngaue
Poloseki E-Government	Ngaue fakataha mo e Potungaue MEIDECC, ADB/Pangike 'a Mamani 'i hono fokotu'utu'u 'o e poloseki	Fa'u ha fakava'e malohi mo fe'unga ki hono fakahoko 'o e poloseki	\$50,000
Ko hono toe vakai'i 'e ngaahi kupu'i lao 'o Tonga fekau'aki mo e fanau ohi, faka'ai'ai 'a hono lesisita e ngaahi fa'ele pea mo 'ataa ange e fekumi ki he Fakamaau totonu ma'ae fanai (fakapa'anga 'e he UNICEF)	Reviewing, updating and revising of legislation on child adoption in order to facilitate the "adoption" of legitimate children and travel with their "adoptive parents" Toe vakai'i mo hono fakatonutonu ange e ngaahi kupu'i lao ki hono ohi e fanau kae malava ke fakafaingofua'i hono "ohi" 'a e fanau mali pea ke malava e fanau koia 'o	Lahi 'o e ngaahi kupu'i lao kuo toe fakahoko 'a hono fakatonutonu	\$25,000

	fefolau'aki mo 'enau matu'a 'oku ne ohi ki nautolu.		
Fokotu'utu'u ha ngaahi Palani FakaSekitoa			
Fakahoko Fatongia iiki	Ngaue 'oku fakahoko	Me'afua Fakahoko Fatongia	Fakafuofua 'o e Fakamole (\$)
Fakahoko Fatongia 2: Polokalama ke faka'ilo atu kakai 'a e fonua e ngaahi fakahoko fatongia			
Polokalama ke faka'ilo atu kakai 'a e fonua e ngaahi fakahoko fatongia	Pulusi 'a e ngaahi fatongia 'o e: 'Ofisi e Failesisita Seniale, Fakamaau'anga lahi, Fakamaau'anga Polisi, Va'a malu'i Angalelei mo e Peilifi	Lahi 'o e ngaahi fakamatala 'oku tuku atu mo toutou fakalelei'i fakakuata ki he uepisaiti 'a e Potungae Fakamaau'anga	\$50,000
	Pulusi 'a e ngaahi poloseki 'a e Potungae Fakamaau'anga fekau'aki mo hono faka'ataa ange e fekumi ki he Fakamaau totonu	Lahi 'o e ngaahi polokalama fakatelevisone mo e letio kuo tuku atu he televisone mo e letio	\$5,000
	Katoa 'a e ngaahi fakahoko fatongia 'a e Fakamaau'anga 'oku tatanaki ia pea lipooti fakata'u mo malava ke tuku atu e ngaahi tatau ke 'ata atu ki he kakai kotoa		\$50,000
	Uike Fakamaau'anga	Foaki ha faingamalie ke kau mai kiai e kakai e fonua ki ki hono fakahoko 'a e ngaahi me'a ko eni: • Talanoa he letio • 'A'ahi Fakaako • Faka'ataa hono ngaue'aki e uepisaiti 'a e Potungae, • totongi ngaue'aki e misini EFTPOS pea mo hono ngaue'aki e tohi fanongonongo. 'E malava heni e kakai e fonua 'o 'ilo'i e ngaahi tefito'i fakahoko fatongia 'a e Potungae ki he kakai	\$30,000
Fakahoko Fatongia iiki	Ngaue 'oku fakahoko	Me'afua Fakahoko Fatongia	Fakafuofua 'o e Fakamole (\$)
Fakahoko Fatongia 3: Ke ma'u ha kau Ngaue Fakapule'anga 'oku nau ngaue lelei mo taau 'i hono fakalele koia 'a e Potungae 'a e Pule'anga			
Ke toe lelei ange hono talitali e kakai	Ke 'i ai ha founa ngaue ki hono tali e ngaahi launga 'oku 'ata ki he kakai ke fai 'enau ngaahi launga	Lahi e ngaahi launga kuo ma'u hili ia hono muimuia e ngaahi founa kuo fakaha fakatohi kia kinautolu	\$3,000

Fakamatala Nounou 'o e Polokalama Patiseti, Kau ngaue, Poloseki mo hono ngaahi Ola

1.1 'Ofisi 'o e Minisita

Fakamatala	Levolo 'o e kau ngaue 'i he ta'u kuohili				Patiseti Palani fakapotungaue		
	FY 2017/18		FY 2018/19		FY 2019/20	FY 2020/21	FY 2021/22
	Tupu'i/Mu'aki Patiseti	Ola Fakataimi	Tupu'i/Mu'aki Patiseti	Fakafuofua fakalelei	Patiseti	Fakafuofua	Fakafuofua
Hokohoko ma'u pe (\$m)	0.22	0.22	0.22	0.22	0.22	0.22	0.22
Fakalalakala (\$m)	0.15	0.16	0.15	0.16	0.15	0.15	0.15
Kau ngaue tu'uma'u	0.07	0.06	0.07	0.06	0.07	0.07	0.07
Non-staff							
	1	1	1	1	1	1	1
Kau taki gaue	1	1	1	1	1	1	1
Kau ngaue palofesinale	1	1	1	1	1	1	1
Kau ngaue makehe	3	3	3	3	3	3	3
Fakakatoa kau ngaue tu'uma'u							

1.2 'Ofisi 'o e CEO

Fakamatala	Levolo 'o e kau ngaue 'i he ta'u kuohili				Patiseti Palani fakapotungaue		
	FY 2017/18		FY 2018/19		FY 2019/20	FY 2020/21	FY 2021/22
	Tupu'i/Mu'aki Patiseti	Ola Fakataimi	Tupu'i/Mu'aki Patiseti	Fakafuofua fakalelei	Patiseti	Fakafuofua	Fakafuofua
Hokohoko ma'u pe (\$m)	0.13	0.13	0.14	0.14	0.14	0.14	0.14
Fakalalakala (\$m)	0.07	0.08	0.08	0.08	0.08	0.08	0.08
Kau ngaue tu'uma'u	0.06	0.05	0.06	0.06	0.06	0.06	0.06
Non-staff							
Kau taki ngaue	1	1	1	1	1	1	1
Kau ngaue palofesinale							
Kau ngaue makehe							
Fakakatoa kau ngaue tu'uma'u	1	1	1	1	1	1	1
Kau ngaue lau'aho							

1.4 Va'a Faka-Taki mo Fale'i Fakalao

Fakamatala	Levolo 'o e kau ngaue 'i he ta'u kuohili	Patiseti Palani fakapotungaue
------------	--	-------------------------------

	FY 2017/18		FY 2018/19		FY 2019/20	FY 2020/21	FY 2021/22
	Tupu'i/Mu'aki Patiseti	Ola Fakataimi	Tupu'i/Mu'aki Patiseti	Fakafuofua fakalelei	Patiseti	Fakafuofua	Fakafuofua
Hokohoko ma'u pe(\$m)	0.29	0.24	0.36	0.38	0.38	0.38	0.38
Fakalalakaka (\$m)	0.28	0.22	0.30	0.32	0.32	0.32	0.32
Kau ngaue tu'uma'u	0.01	0.02	0.06	0.06	0.06	0.06	0.06
Non-staff	0.00	0.04	0.24	0.24	0.01	0.01	0.01
Kau taki ngaue	1	1	1	1	1	1	1
Kau ngaue palofesinale	6	6	6	6	6	6	6
Kau ngaue makehe							
Fakakatoa kau ngaue tu'uma'u	7	7	7	7	7	7	7
Kau ngaue lau'aho			5	6	7	7	7

Liliu 'i he Polokalama 1.1, 1.2 & 1.4 Mei he Palani fakapotungaue mo e Patiseti fakamuimui

Liliu mei he CP&P fakamuimui [valivali 'a e puha 'oku tonu]	Kei hoko atu	Liliu iiki	Liliu lahi	Fo'ou
---	--------------	-------------------	------------	-------

Va'a Fakahoko Fatongia

1.3 Va'a Sevesi Fakapotungaue

1.3 A. Fakapa'anga, E. Ngaahi me'a Faka –kaungaue, F. Va'a Tokanga'I e ngaahi me'a fakatufunga, H. Fakamatala Tekinolosia

Ngaahi Ola 'o e Polokalama

Fakahoko fatongia 12: Ako mo toe langa hake

Fakahoko fatongia 13: Ngaahi lipooti fakakuata mo e fatongia & Patiseti

Fakahoko fatongia 14: Tauhi 'o e Ngaahi 'Ofisi mo hono 'ataakai

Fakahoko Fatongia 15: Ngaahi Ngaue Fakapa'anga

Fakahoko fatongia 16: Lekooti & Faile 'a e ngaahi faile e Potungaue Fakamaau'anga

Fakahoko fatongia 17: Ma'u'anga Fakamatala mo e Fetu'utaki Tekinolosia

Ngaahi Me'afua Fakahoko Fatongia

Fakahoko Fatongia iiki	Ngaue 'oku fakahoko	Me'afua Fakahoko Fatongia	Fakafuofua 'o e Fakamole (\$)
Fakahoko Fatongia 12: Akongaue mo hono toe fakalalakaka'i ange e fakahoko fatongia			
Akongaue (loto/tu'a Fakapotungaue)	Fokotu'utu'u ha ngaahi me'asivi ke ne sivi'i e ngaahi fiema'u Akongaue	<ul style="list-style-type: none"> Fakahu 'o e ngaahi fiema'u akongaue ki he Komisoni kau Ngaue Fakapule'anga 'i he kuata 'uluaki 'o e Ta'u Fakapa'anga Fakahoko e ongo ako 'e 2 ma'ae kau ngaue (fakalotofale pe ki tu'a) he mahina kotoa pe. Fakahu mai e lipooti totonu 'o e ngaahi 	\$500
	Ko hono fokotu'utu'u mo hono fakahoko 'o e ngaahi akongaue 'i he Potungaue (Tongatapu)		\$5,000
	Ke vakai'i 'a e ngaahi faingamalie ki he ako ngaue mo ngaue taimi nounou fakatu'apule'anga		\$100,000
	Fakahoko ha polokalama fakaangaanga ki he ngaue		\$1,200

	Fakahu mai e ngaahi lipooti fakakuata fekau'aki mo e ngaahi ako ngaue 'oku fakahoko	akongaue na'e fakahoko 'i he hili pe uike taha mei hono fakahoko • Fakahu mai e lipooti 'o e folau ki muli 'i he ngaahi akongaue mo e fakataha'anga • Fakapapau'i 'oku 'ilo lelei 'e he kau ngaue ne toki fokotu'u lakanga fo'ou 'a e ngaahi fiema'u mo e ngaahi tu'utu'uni ngaue 'a e Potungaue • Tuku aku e ngaahi fakamatala fe'unga mo mahu'inga ki he kau ngaue 'i he 'otu motu	\$500
	Fakahoko ha ako ngaue ma'ae kau ngaue 'oku 'i he 'otu motu tahi		\$21,060
	Fakahoko ha fakataha'anga/ ako ngaue fekau'aki mo e Palani Fakata'u ki he kau ngaue ma'olunga	Fakataha ke fakafo'ou e laumalie ngaue tu'o ua he Ta'u Fakapa'anga (Sepitema mo Ma'asi) Alea'i faka'auliliki 'o e Palani Ngaue Fakapotungaue mo e ngaahi fatongia tefito 'o e ngaahi va'a takitaha pea mo e kau taki ngaue fekau'aki mo e palani Fakakakato e ngaahi fakatonutonu ki he ngaahi fakahoko fatongia/ fakahoko fatongia iiki/ ngaahi ngaue 'oku fakahoko/ mo e founga fo'ou ki he palani	\$60,000
	Fakahoko ha semina fakamahina 'a e ngaahi va'a takitaha	Fakamatala fekau'aki mo e Semina mei he kau taki ngaue provided	\$6000
Toe vakai'i & sivi'i e ngaahi Founga Ngaue Lolotonga (SOPS)	Siofi & fakaonopooni á e ngaahi Founga Ngaue Lolotonga	Fakahu atu 'i he taimi totonu 'a e ngaahi Founga Ngaue Lolotonga ki he 'Ofsa Pule Ngaue ke ne tali pe pou pou kiai	\$1000
Ke toe lelei ange 'a e fakahoko fatongia.	Fakatau mai ha me'alele 'e 2	Ngaahi ngaue fakahoko he taimi totonu Fakahoko e ngaahi fiema'u me'alele ki hono fe'ave'aki holo e kau ngaue	\$100,000
Fakahoko Fatongia 13: Fakahu atu e Ngaahi lipooti Fakakuata, Lipooti Fakapotungaue mo e Patiseti			
Fakahu atu e palani fakapotungaue mo e patiseti 'oku mahino pea to e vave foki	Teuteu'i 'a e Palani fakapotungaue mo e Patiseti 'o e ta'u fakapa'anga 2019/2020	Fakahu atu 'a e Palani Faklapotungaue & Patiseti 'a e Potungaue Fakamaau'anga ki he 'Ofisa Pule Ngaue & Minisita	\$6,500

	Siofi pea lipooti 'i he ta'u fakapa'anga 'a e MOJ 2018/19 'a e tukunga mo e ngaahi a'usia 'a e Palani Fakapotungaue mo e patiseti	Fakahu mai 'i he taimi tonu 'a e lipooti fakakuata 2018	\$600
Fakahu atu e lipooti fakata'u 'oku mahino pea to e vave foki	Teuteu'i e lipooti fakata'u 2018 ke fakahu ki he 'Ofisa Pule Ngaue	Fakahu mai 'i he taimi tonu 'a e lipooti fakata'u 2018	\$8000
	Fa'u e lipooti 'a e Potungaue fekau'aki mo e ngaahi fakahoko fatongia mo hono sivi'I he 'osi e ta'u faka-pa'anga kotoa	Fakatahataha'I kotoa e ngaahi lipooti e Potungaue ki he ngaahi fakahoko fatongia Fakahu atu ki he ngaahi va'a e ngaahi lipooti e ngaahi fakahoko fatongia	\$500
Sisitemi ki hono fua e fakahoko fatongia (PMS)	Lipooti fakakuata 'a e fakahoko fatongia 'a e kau ngaue	Lahi 'o e lipooti fakahoko fatongia fakakuata 'a e Potungaue Fakamaau'anga 'oku tuku atu 'i hono taimi	\$400
	Lipooti ki he livi (leave) fakakuata	Lahi 'o e ngaahi lipooti fakakuata kuo fakahu mai 'i he taimi totonu	\$500
	Teitapeisi (database) e HRMS	Toutou fakahoko ma'u pe hono fakalelei'I e ngaahi fakamatala he HRMS	\$2500
	Fakahoko e folau 'a'ahi ki he ngaahi 'otumotu	Fkahoko lelei e a hono fua mo sivi e ngaahi fatongia 'I he vaeua ta'u pea 'I he 'osi foki koia e ta'u	\$21,060
Teuteu'i mo Fakahu 'a e ngaahi pepaki hono fokotu'u fo'ou koia e kau ngaue kii he ngaahi lakanga	Fakahoko fatongia fakatatau ki he ngaai tu'utu'uni ngaue e Komisoni ki he Kau Ngaue Fakapule'anga fekau'aki mo e fokotu'u lakanga fo'ou	Fakahu e ngaahi pepa penolo 'o 'ikai loloa ange he uike 'e taha mei ha taimi 'o e 'initaviu Fakakakato e ngaahi 'initaviu 'o 'ikai loloa ange he uike 'e taha hili hono tu'uaki Fakahu e ngaahi fakamatala 'o e tohi fakamatala ngaue faongia 'o 'ikai toe loloa he uike taha mei he taimi na'e 'ata ai e lakanga ko ia	\$12,000
Fakahoko Fatongia 14: Matauhi 'o e ngaahi 'Ofisi mo e 'ataakai			
Ke tauhi ma'u pe ke ma'a e 'elia 'oku fakahoko fatongia ai e Potungaue	Fakangaue'i ha kau ngaue kosi mo huo totongi aleapau	Ke ma'a ma'u pe 'a e feitu'u 'oku fakahoko ai e ngaue Kosi ma'u pe 'a e musie mo hiko e veve	\$12,000
Ke toe fakalahi ange e Loki 'oku tauhi ai e Server e Potungaue	Fakalelei'i ange e 'elia ki he peito ke lava fakalahi mai ki ai e loki ki hono tauhi e server 'a e Potungaue	Ke to e fakalahi a ange e feitu'u 'oku tuku mo tokangai ai e server e Potungaue Fakapapau'i ange 'oku malu eni mo hao ki he fakahoko fatongia e server	\$3,000
Fakahoko Fatongia 15: Ngaahi Ngaue Fakapa'anga			

Fokotu'u e Ngaahi Founa Fakahokongaue lelei ange ki he ngaahi me'a fakapa'anga	Fakahu 'o e ngaahi lipooti fakapa'anga 'a e Potungaue Fakapa'anga	Fakahu e fakamole pa'anga fakata'u	\$500
		Fakahu atu 'a e palani ki he ngaahi ngaue mo e koloa ke fakatau mai fakata'u	\$500
		Toutou fakahoko hono lau e ngaahi koloa e Potungaue	\$2000
		Teuteu 'a e lipooti fakafuofua fakata'u	\$500
	Fakafehoanaki e ngaahi lekooti Fa'ele Pekia mo e Mali	Fakahoko e folau 'a'ahi atu ki he kotoa e 'otu motu 'i tahi tu'o taha he ta'u Fakahoa e ngaahi lipooti 'o e ngaahi plekooti kuo pulusi fakatatau mo e ngaahi tali totongi pea mo ngaahi tohi lekooti fakapa'anga Lipooti ha e ngaahi tonounou ('o kapau 'oku 'i ai) 'i he founa fakahoko fatongia lolotonga pea fokotu'u ha solova'anga ke fakahoko fo'ou atu 'aki e fakahoko fatongia	\$50,000
Fakahoko Fatongia 16: Tokanga'i, tauhi mo hono lekooti e ngaahi Faile 'a e Potungaue			
Feitu'u tauhi'anga faile 'a e Potungaue	Fakalelei'i 'a e loki 'e ua 'i he 'ulu'i 'ofisi	Matauhi mo hono fakatolonga 'o e ngaahi fakamatala	\$70,000
	Fokotu'u e ngaahi tuku'anga tohi mo e kapineta ke tauhi ai ngaahi faile	Fokotu'utu'u fakalelei e ngaahi faile	\$13,000
	Tauhi fakalelei 'a e ngaahi lekooti	Lahi 'o e ngaahi launga mei he kau kasitoma	\$5,000
		Lahi e ngaahi launga mei he kau 'ofisa ma'olunga	
		Taimi ki hono kumi koia e ngaahi faile	
		Lahi 'o e ngaahi faile kuo maumau	
Lahi 'o e ngaahi faile kuo puli			
Fakahoko Fatongia 17: Fakamatala Fetu'utaki mo e Tekinolosia			
Falala'anga e ngaahi sisitemi felave'i mo e ngaahi fakamatala mo e fetu'utaki	Fakalalakaka ange e CMS	Lahi e ngaahi akongaue kuo fakahoko Lahi e kau ngaue ne kau mai ki he ako ngaue Ngaahi fakamatala 'oku tuku mai 'e he kau ngaue ne nau kau atu ki he akongaue felave'i mo e akongaue ne fakahoko	\$5,000
	Fakalalakaka e teitapeisi ki he lesisita	Lahi e ngaahi akongaue kuo fakahoko Lahi e kau ngaue ne kau mai ki he ako ngaue Ngaahi fakamatala 'oku tuku mai 'e he kau ngaue ne nau kau atu ki he	\$5,000

		akongae felave'i mo e akongae ne fakahoko	
	Fokotu'u ha sisitemi ngaue ke ngaue'aki 'e he Va'a Lao, Peilifi pea mo e ngaahi va'a kehe pe e Potungaue	Lahi e ngaahi akongae kuo fakahoko Lahi e kau ngaue ne kau mai ki he ako ngaue Ngaahi fakamatala 'oku tuku mai 'e he kau ngaue ne nau kau atu ki he akongae felave'i mo e akongae ne fakahoko	\$2,000
	Matauhi e server e Potungaue pea mo e ngaahi networking system	Tauhi mo tokanga'i lelei e ngaahi sisitemi Matauhi mo e toutou fakahoko hono fakalelei'i e server e Potungaue	\$8,000
	Fakatau mai ha misini senoleita	Ke lava eni o matu'uaki e ngaahi palopalema e sisitemi Ke lele lelei e fakahoko fatongia ke 'oua na'a uesia	\$100,000
	Fakafo'ou e ngaahi anti-virus software 'o e server	Ke malu'I 'a hono uesia 'eni 'o e server 'e he ngaahi viruses Fakakau atu eni ki he server	\$10,000
	Fakatau mai ha seti misini komipiuta e 10 ma'ae kau ngaue fo'ou e Potungaue	Lahi 'o e kau ngaue fo'ou mo 'enau ngaahi misini komipiuta takitaha Fakahoko fakalelei hono fokotu'u e ngaahi misini komipiuta ni ke ngaue'aki 'ehe kau ngaue fo'ou	\$25,000
	Ke fakahu mai ha 'ofisa ma'olunga ke tokoni ki he fakahoko fatongia e va'a ni	Fokotu'u fo;ou ha lakanga ko e Senior System Administrator	\$26,880
Ko e Email mo e Firewall Services e Potungaue	Fakalahi hake e storage fekau'aki eni mo e email 'a e Potungaue 'o fakafou mai he InfoTech Firewall	Malava e kau ngaue fo'ou ken au lava fetu'utaki he email storage fe'unga ma'ae email services Firewall services	\$3,000

Fakamatala nounou 'o e Polokalama 1.3 Patiseti, Kau ngaue, Poloseki mo hono Ola

1.3a Fakapa'anga

Fakamatala	Levolo 'o e kau ngaue 'i he ta'u kuohili				Patiseti palani fakapotungaue		
	FY 2016/17		FY 2017/18		FY 2018/19	FY 2019/20	FY 2020/21
	Tupu'I/Mu'aki Patiseti	Ola Fakataimi	Tupu'I/Mu'aki Patiseti	Fakafuofua fakalelei	Patiseti	Fakafuofua	Fakafuofua
Hokohoko ma'u pe(\$m)	1.35	1.37	1.32	1.72	1.33	1.15	1.15
Fakalakalaka (\$m)	0.15	0.16	0.15	0.16	0.15	0.15	0.15
Kau ngaue tu'uma'u	0.56	0.61	0.43	0.41	0.27	0.27	0.27
Non-staff	0.79	0.76	0.90	1.30	1.06	0.88	0.88
Kau taki ngaue							
Kau ngaue palofesinale			3	3	3	3	3

Kau ngaue makehe			3	3	3	3	3
Fakakatoa kau ngaue tu'uma'u			6	6	6	6	6
Kau ngaue lau'aho				11	11	11	11

**Ko e tokotaha ngaue tu'uma'u 'e taha 'oku lolotonga ako sikolasipi 'i he sikolasipi 'a e Potungaue. Ko e sikolasipi na'e kamata ia 'i Sanuali 2019 pea 'oku fakaangaanga 'e kakato lelei 'a e feinga ako ko 'eni ki Tisema 2021.

e. Ngaahi me'a faka-kaungaue

Patiseti	Levolo 'o e Kau Ngaue he kuohili				Patiseti 'o e Palani Fakahoko Fatongia		
	FY 2017/18		FY 2018/19		FY 2019/20	FY 2020/21	FY 2021/22
	Tupu'i /Mu'aki Patiseti	Ola fakataimi	Tupu'i /Mu'aki Patiseti	Fakafuofua lelei	Patiseti	Fakafuofua	Fakafuofua
Fakamole/Totongi lolotonga(\$m)	0.22	0.20	0.26	0.30	0.31	0.32	0.32
Kau ngaue tu'uma'u	0.21	0.19	0.25	0.29	0.30	0.31	0.31
Kau ngaue lau'aho	0.01	0.01	0.01	0.01	0.01	0.01	0.01
Fakalalakaka fakalukufua (\$m)			0.14	0.14	0.14	0.14	0.14
Kau taki ngaue (Band A-G)	1	1	1	1	1	1	1
Kau Ngaue palofesinale (Band H-M)	5	5	5	5	5	5	5
Kau Ngaue Makehe (Band N-S)	2	2	13	13	13	13	13
Katoa kau ngaue tu'uma'u	12	20	19	19	19	19	29
Kau ngaue lau'aho			5	6	6	6	6

f. Fakamatala Tekinolosia

Patiseti	Levolo 'o e Kau Ngaue he kuohili				Patiseti 'o e Palani Fakahoko Fatongia		
	FY 2017/18		FY 2018/19		FY 2019/20	FY 2020/21	FY 2021/22
	Tupu'i /Mu'aki Patiseti	Ola fakataimi	Tupu'i /Mu'aki Patiseti	Fakafuofua lelei	Patiseti	Fakafuofua	Fakafuofua
Patiseti lolotonga (\$m)	0.11	0.07	0.073	0.103	0.103	0.103	0.103
Kau Ngaue Tu'uma'u	0.11	0.07	0.07	0.10	0.10	0.10	0.10
Kau Ngaue Lau'aho	0.00	0.00	0.003	0.003	0.003	0.003	0.003
Fakalalakaka Fakalukufua (\$m)							
Kau Taki Ngaue (Band A-G)							
Kau Ngaue Palofesinale (Band H-M)	3	3	4	4	4	4	4
Kau Ngaue Makehe (Band N-S)	1	1	1	1	1	1	1

Katoa Kau Ngaue Tu'uma'u	4	4	5	5	5	5	5
Kau Ngaue Lau'aho		1	1	1	1	1	1

Ko e Liliu 'i he Polokalama 1.3 mei he Fa'unga Patiseti mo e Palani Faka-Potungaue fakamuimitaha

Liliu mei he Fa'unga Patiseti/Palani Faka-Potungaue fakamuimitaha [valivali'i 'a e puha koia]	Hokohoko atu	Liliu iiki	Liliu lahi	Fo'ou
---	--------------	-------------------	------------	-------

3.2 Polokalama 2: Ngaahi Ngaue Fakamaau'anga

Va'a fakahoko fatongia

2.1 Fakamaau'anga Polisi, 2.2 Fakamaau'anga Lahi, 2.3 Fakamaau'anga Tangi

Kau Kasitoma Lalahi

Kakai kotoa, Kapineti (Pule'anga), Katoa ngaahi Potungaue 'a e Pule'anga, Kau Fakafofonga Falealea, Kau Loea, kau fai hopo, kau faka'iloa, kau mamahi, kau fakamo'oni, kau sula, ngaahi senita tauhi'anga kau maumau lao (Pilisoni mo e kau ngaue 'a e pilisone), Penolo ki he ngaahi Fakanofu mo e Tu'utu'uni Faka-fakamaau, Fakataha Tokoni, Kau Fakamaau/Fakamaau Polisi (Fakamaau).

Ngaahi Ola 'o e Polokalama

Fakahoko fatongia 7: Ke toe maau ange, pau ange mo taliangi 'a e Fakamaau'anga Polisi

Fakahoko fatongia 8: Ke toe maau ange, pau ange mo taliangi 'a e Fakamaau'anga Lahi

Fakahoko fatongia 9: Ke toe maau ange mo pau ange 'a e Fakamaau'anga Tangi

Ngaahi Fakahoko Fatongia

Fakamaau'anga Polisi, Fakamaau'anga Lahi & Fakamaau'anga Tangi, 'Eiki Senisela

Fakahoko fatongia iiki	Ngaue 'oku fakahoko	Me'afua Fakahoko Fatongia	Fakafuofua 'o e Fakamole (\$)
Fakahoko fatongia 7: Ke toe maau ange, pau ange mo taliangi 'a e Fakamaau'anga Polisi			
Fakalelei'i 'a e ngaue 'a e CMS	Akongae ma'a e kau ngaue fai hopo	<ul style="list-style-type: none"> • 'I he ta'u 2021, kuo maau 'a e ngaue 'oku fiema'u ke fakahoko ki he CMS pea fakalakalaka foki hono ngaue'aki • Malava ke fakamatala'i totonu 'a e ngaahi mo'oni'i fakamatala • Malava ke fakamatala'i fakaikiiki ha hopo • Mafatukituki 'o e fua fatongia 'a e tokotaha ngaue 'i ha hopo 'oku malava ke holo kae hiki hake 'a e lelei 'o 'ene fakafatongia ki 'olunga 	\$10,000
Fakalelei'i 'o e ngaahi hopo kuo aofangatuku	Fakafuofua lelei 'a e lahi 'o e keisi 'oku ngaue ki ai 'a e 'ofisa takitaha	<ul style="list-style-type: none"> • Ngaahi hopo 'oku fakatatali ke 'oua toe laka hake 'i he ta'u 'e taha 	\$5,000
	Akongae ma'a e kau 'ofisa fakamaau'anga	<ul style="list-style-type: none"> • Ngaahi hopo 'oku fakatatali ke 'oua toe fuoloa ange 'i he ta'u 'e tolu tuku kehe 'a e ngaahi hopo P.I 	\$500

		<ul style="list-style-type: none"> • Ke hopo 'a e falehopo 'i Mu'a mo Nukunuku tu'o taha 'ihe uike 	
Fakalelei'i 'a e ngaahi founa tangi 'o fakahokohoko ke keita ki he ngaahi hopo tangi mei he Fakamaau'anga Polisi	Fakafaingofua 'a e ngaahi keisi 'oku tangi mei he Fakamaau'anga Polisi ki he Fakamaau'anga Lahi	<ul style="list-style-type: none"> • Fokotu'u mo muimui'i lelei 'a e ngaahi hokohoko ki he hopo tangi 	\$4,000
	Fakalelei'i 'a e ngaahi founa tangi	<ul style="list-style-type: none"> • Fokotu'u ha ngaahi me'a fakaongo lea mo ha misini lekooti fakatekinolosia 'i he fale hopo • Akongaue ma'a e kau fai hopo 	\$500
	Akongae ma'a e kau 'ofisa he fakamaau'anga		
	Fokotu'u ha me'angaue ki hono muimui'i 'aki 'a e ngaahi keisi		
	Fokotu'u ha ngaahi tanaki'anga faile 'e toe faingofua ange		
Malava ke totongi mo malava ke a'usia e ngaahi ngaue ki he kakai	'A'ahi faka-mahina 'a e Fakamaau'anga ki 'Eua	<ul style="list-style-type: none"> • Polokalama fevahevahe'aki houa 'e 1 tu'o taha 'i he mahina'i he letio pea mo e kakai 'o e fonua (Kai ho'ata 'o e Tusite faka'osi kotoa pe) 'i he letio 87.5FM • Faka'ata kitu'a 'a e ngaahi fakamatala kotoa pe fekau'aki mo e ngaahi tu'utu'uni mo e ngaahi founa ngaue 'o e fakamaau'anga 'i he ngaahi mitia fakasosiale eg. Facebook, Twitter etc • Fokotu'u ha laine Telefoni hangatonu ki he 'ofisi 'a Fakamaau'anga Polisi • Fokotu'u ha puha meili • Fokotu'u ha ngaahi email ki he ngaahi fiema'u fakavavevave mei he kakai 'o e fonua • Malava 'o fokotu'u e misini fax 	\$2,500
	'A'ahi faka-kuata 'a e Fakamaau'anga ki he ongo Niua		\$13,000
	Fakahoko polokalama ma'a e kau pule fakavahe mo e kau 'ofisa kolo 'i Tongatapu, Ha'apai, Vava'u, 'Eua pea mo e ongo Niua		\$25,000
Fakalelei'i 'a e ngaahi loki hopo	Fakalahi 'a e ngaahi fale hopo 'i Fasi, Mu'a mo Nukunuku	<ul style="list-style-type: none"> • Fetongi 'a e ngaahi tu'unga/puha 'i he fale hopo ke malava ke ngaue'aki 'e he kau fai hopo • Fetongi 'a e ngaahi tu'unga mo e tepile 'oku ngaue'aki ki he kau Fakamaau Polisi 'i loto 'i he fale hopo • Fokotu'u ha i 'uhila 'i he ngaahi fale hopo 'i Mu'a, Nukunuku mo Fasi • Fokotu'u ha misini 'ea fakamokomoko 'i he fale hopo 'o Fasi • Fokotu'u ha misini 'ea fakamokomoko 'i he fale hopo 'o Mu'a mo Nukunuku • Fakafo'ou ngaahi matapa mo e luva 'i he fale hopo 	\$200,000
	Fetongi/fakalelei'i 'a e ngaahi me'a ngaue 'i he fale hopo		\$80,000

Fakatau lalahi e ngaahi misini ki he 'ofisi fakamaau'anga Polisi	Misini Fotokopi fo'ou 'e 4 (misini 'e 2 ki he ongo 'ofisi tefito & misini 'e 2 ki he ongo tafa'aki iiki)	<ul style="list-style-type: none"> Fakahoko 'a e fakatau 'i Sanuali 2021 	\$100,000
Fokotu'utu'u fo'ou 'a e ngaahi lakanga 'i he Fakamaau'anga Polisi, liliu e ngaahi hingoa 'o e ngaahi lakanga pea fakalelei'i 'a e fakatu'utu'unga 'o e Fakamaau'anga Polisi	Fakalahi 'a e tokolahi 'o e kau Fakamaau Polisi pea mo e kau ngaue ki Fale hopo Fokotu'u 'a e ngaahi lakanga ko eni: (i) Failesisita (ii) Tokoni Failesisita lahi (iii) Tokoni Failesisita (iv) Kalake Hopo Pule (v) Kalake Hopo lahi (vi) Kalake Hopo tokoni (vii) Kalake Hopo Kalasi I (viii) Kalake Hopo Kalasi II (ix) Kalake Hopo Kalasi III	<ul style="list-style-type: none"> Fokotu'u ki he ta'u 2020 Fakahu ki he fakamaau'anga ha Fakamaau Polisi 'e toko 2 'oku na paasi 'i he ngaahi makatu'unga faka-lao ki he lakanga (fakamaau tangata 'e 1 pea fefine 'e 1) Fakahu ki he fakamaau'anga ha kau ngaue fai hopo taukei 'e toko 4 (Failesisita, Tokoni Failesisita lahi, 'Ofisa Tauhi Faile hopo mo ha 'Ofisa Kanita) Fakahu ki he fakamaau'anga ha Kalake Hopo tangata 	\$90,000
Fakalelei'i 'a e ngaahi founa ngaue mo e ngaahi tu'utu'uni ngaue 'i loto 'i he fakamaau'anga	Toe siofi 'a e ngaahi founa ngaue mo e tu'utu'uni ngaue lolotonga ki he kau Fakamaau Polisi	Siofi pea ngaue'aki ki he ta'u 2021	\$5,000
	Siofi 'a e ngaahi founa ngaue 'i he fale hopo mo e ngaahi fo'unga ngaue 'oku ngaue'aki pea mo hono fa'u ha ngaahi founa ngaue mo ha tu'utu'uni ngaue ki hono lekooti 'a e ngaahi naunau faile 'i he fale hopo	Siofi pea ngaue'aki ki he ta'u 2021	
	Fa'u ha founa ngaue ki hono tokanga'i 'a e ngaahi fakaanga mo e launga mei he kakai	Malava ke ngaue'aki 'i he ta'u 2020 Akongaue ma'a e kau 'Ofisa Hopo Lekooti e founa ngaue 'oku ngaue'aki ki hono ma'u ha launga 'oku tuku mai pea mo hono fakamahino 'oku 'ata pe ke fai 'e he kakai ha launga	
Fokotu'u ha va fengaue'aki mo e ngaahi kupu fekau'aki pea mo e kakai	Fakalelei'i 'a e ngaahi sevesi ki he kakai	Akongaue ki he kau 'ofisa hopo	\$10,000
		Langa ha fakafaletolo lahi ma'a e kakai 'oku nau 'ahia 'a e fakamaau'anga	
		Fokotu'u ha ngaahi kanita ma'u'anga fakamatala	
	Faka'ata ha savea ma'a e kakai ke sivi'i 'aki 'a e fakahoko fatongia 'a e fakamaau'anga 'oku fakafiemalie		
	Fengaue'aki mo e ngaahi tafa'aki ngaue 'i loto 'i he Potungaue, ngaahi Potungaue fengaue'aki, ngaahi sosaieti sivile, ngaahi ngaue'anga 'ikai faka-pule'anga, fakavahe pea mo e kau 'ofisa kolo etc.	Fiema'u ke lava lelei 'i he konga kimui 'o e 2019 Kau ngaue ke nau kau ki he ngaahi fakataha langa hake, akongaue mo e ngaahi fakataha 'oku felave'i mo e fakamaau'anga	\$5,000

Fakahoko fatongia iiki	Ngaue 'oku fakahoko	Me'afua Fakahoko Fatongia	Fakafuofua 'o e Fakamole (\$)
Fakahoko fatongia 8: Ke toe maau ange, pau ange mo taliangi 'a e Fakamaau'anga Lahi mo e Fakamaau'anga Tangi			
1. Fakalelei'i 'a e ngaahi founa ngaue 'i loto 'i he ongo fakamaau'anga	<ul style="list-style-type: none"> i) Fokotu'utu'u lelei 'a e ngaahi founa ngaue lolotonga ke fakasi'isi'i 'a hono toutou fai 'o e ngaue pea mo fakalelei'i ange 'a e tukunga ngaue ki he leleiange pea mo hono fakahoko 'o e ngaue ii) Fa'u ha ngaahi 'asenita ke ngaue'aki 'e he kau fakamaau pea mo e ongo fai lesisita iii) Fa'u ha ngaahi founa ngaue lelei ke ngaue'aki 'e he kau ngaue ki fale hopo iv) Ngaue'aki ha ngaahi me'angaue malu mo tolona ange ki hono tanaki 'o e ngaahi faile ki he hopo takitaha 	<p>Faka-'avalisi lelei 'a e ngaahi taimi 'oku faile ai ha hopo ki he taimi 'oku tala tu'utu'uni ai</p> <p>Aofangatuku ki he ngaahi hopo pe Fakafuofua ki he ngaahi hopo kuo 'osi tautea'i</p> <p>Fokotu'utu'u 'a e 'asenita ke maau 'i he kamata'anga 'o e ta'u 2019</p> <p>Fokotu'utu'u e ngaahi founa ngaue lelei ke ngaue'aki 'i he kamata'anga 'o e ta'u 2019</p> <p>'Omi ha fakamatala mei he kau ngaue 'i fale hopo</p> <p>Fiema'u ha ngaahi fa'o'anga faile fo'ou ke ngaue'aki 'e he ngaahi fakamaau'anga lalahi 'i he ta'u fakapa'anga hoko 2019-2020</p>	\$30,000
2. Fakalelei'i 'a e ma'u'anga fakamatala mo e lelei 'o e fakahoko fatongia 'i hono ngaue'aki mo e poupu 'a e ngaahi fakamatala mo e fetu'utaki fakatekinolosia	<ul style="list-style-type: none"> i) Fakalelei'i 'a e tu'unga lolotonga 'o e CMS ii) Fokotu'u ha me'a ngaue lelei ki hono keita ki he fakamaau'anga 'a e ngaahi fakataha konifelenisi 'oku fakahoko faka-'ilekutulonika mo e ngaahi vitio 'oku ne fakahoko mai e ngaahi konifelenisi 'i he fale hopo pea mo e ngaahi loki fakataha'anga 'o e fakamaau lahi iii) Fa'u ha peesi 'initaneti ma'a e fakamaau'anga pe 'e 'i he malumalu 'o e Potungaue Fakamaau'anga pe te nau makehe pe 	<p>Faka'avalisi 'a e loloa e taimi mei hono faile ki hono aofangatuku 'a e ngaahi keisi</p> <p>Ngaahi hopo ne aofangatuku pe ola 'o e ngaahi hopo ne lava</p> <p>Lava lelei hono fokotu'u e me'a ngaue ki he ngaahi fakataha konifelenisi faka'ilekutulonika pea malava ke ngaue'aki 'i he ta'u fakapa'anga hoko 'i he ta'u 2019-2020</p> <p>Fa'u 'a e peesi 'initaneti</p>	\$20,000
3. Fakalelei'i 'a e ngaahi founa ngaue faka-Potungaue ki hono siofi mo pule'i 'a e founa tangi	<ul style="list-style-type: none"> i) Fakalelei'i 'a e founa lolotonga ki he hopo tangi ii) Tokanga'i ke tu'uma'u 'a e kau fakamaau lahi 'oku nau fakamaau 'i ha hopo tangi iii) Fakalahi 'a e lahi 'o e ngaahi 'aho fakataha 'a e kau fakamaau kimu'a pea fakahoko 'a e ngaahi hopo tangi iv) Fakangaue'i ha kau ngaue ke keita ki he ngaue kotoa 	<p>% 'o e ngaahi keisi 'i he hopo tangi</p> <p>% 'o e ngaahi keisi 'oku tukuhifo 'i he hopo tangi</p>	\$700,000

	<p>pe 'oku fiema'u ki he fakamaau'anga tangi</p> <p>v) Fiema'u ke fakakakato 'a e ngaahi me'a ngaue faka'ofisi</p> <p>vi) Ngaahi vahe makehe ki he kau fakamaau pea mo e ngaahi me'a fakapa'anga felave'i (totongi ma'ama'a, ngaue tu'ataimi, nofo'anga, totongi ki ha fiema'u fakaefalemahaki, etc.) 'oku fiema'u 'i he'ene ha 'i he 'enau ngaahi tohi aleapau ngaue</p>		
4. Malava ke totongi mo malava ke a'usia e ngaahi ngaue ki he kakai	<p>i) Fakalaka kimu'a 'a e ngaahi foomu tohi kole</p> <p>ii) Fakalelei'i 'a e kupu'i lao ki he Totongi pa'anga 'i he fakamaau'anga koe'uhi ke malava 'e he Fakamaau Lahi ke tukuhifo ha totongi pa'anga 'oka fiema'u</p> <p>iii) Hokohoko atu hono fakahoko 'a e ngaahi 'a'ahi lolotonga 'a e fakamaau'anga ki he ngaahi 'otu motu</p> <p>iv) Siofi hono fili mo hono totongi 'a e kau sula</p>	<p>Fakalaka kimu'a 'a e ngaahi foomu tohi kole pea ke maau ki he kongaloto 'o e 2019</p> <p>% 'o e ngaahi ma'u'anga fakamatala'oku nau tali 'a e ngaahi tokoni fakalao</p> <p>% 'o e ngaahi ma'u'anga fakamatala 'oku nau fakahoko hono ta'ofi e totongi 'i he fakamaau'anga</p> <p>% 'o e ngaahi keisi na'e teuteu'i 'i ha 'a'ahi 'a e fakamaau'anga</p> <p>Ma'u ha lipooti mei he ni'ihii 'oku nau ngaue'aki e fakamaau'anga</p>	\$150,000
5. Taimi tonu 'a e fakahoko e ngaahi fekumi fakamatala nounou mo 'aonga 'a e ngaahi ngaue 'oku 'oatu ki he kau fakamaau	<p>i) Ako ngaue ki he kau 'ofisa he fakamaau'anga ('i loto mo tu'a)</p> <p>ii) Fokotu'u ha ngaahi faingamalie sikolasipi ke langa hake e taukei ngaue 'a e kau ngaue lolotonga</p> <p>iii) Fokotu'u ha ngaahi faingamalie ako ngaue nounou ki tu'apule'anga ma'a e kau ngaue fakamaau'anga</p> <p>iv) Fakafo'ou e ngaahi laiseni ma'a e kau loea mo e totongi fakata'u</p>	<p>Faka'avalisi 'a e lahi 'o e ngaahi keisi ki he kau 'ofisa fakamaau'anga takitaha</p> <p>Faka'avalisi 'a e ngaahi keisi ki he kau 'ofisa hopo</p> <p>'Omi ha lipooti mei he kau fakamaau</p>	\$100,000
6. Fokotu'u e ngaahi founga ngaue ki hono tokanga'i e ngaahi fakaanga mo e launga mei he kakai	<p>i) Tanaki 'a e ngaahi fakaanga mo e launga mei he kakai felave'i mo 'etau ngaue mo e fatongia ki he kakai</p>	<p>% 'o e ngaahi launga ne ma'u felave'i mo e kau 'ofisa fakamaau'anga</p>	\$3,000

		% 'o e ngaahi launga ne ma'u felave'i mo e kau ngaue fakamaau'anga	
7. Fakalelei'i 'a e mahino 'oku ma'u 'e he kakai 'a e fatongia 'o e fakamaau'anga	<ul style="list-style-type: none"> i) Fakalahi 'a e ngaahi polokalama kitu'a 'a e fakamaau'anga ii) Fokotu'u ha peesi 'initaneti 'a e fakamaau'anga iii) Fakafaingamalie'i hono ngaue'aki e ngaahi mitia fakasosiale fakatekinolosia iv) Fakafaingamalie'i hono faka'ata ki he kakai hono fakamatala'i e fatongia 'o e fakamaau'anga lolotonga 'a e polokalama Uike Lao fakata'u v) Fokotu'u mo kamata ha palani ma'a e kakai 'oku ta'ekakato honau fa'unga fakasino 	<p>Ma'u e tali mo e fakaanga 'a e kakai</p> <p>Fokotu'u ha savea ma'a e kakai ki hono fua 'a e fakahoko fatongia 'oku tau fai</p> <p>Fokotu'u e palani ma'a e kakai 'oku ta'ekakato honau sino</p>	\$10,000
8. Fakalaka kimu'a 'a e loki faile ma'a e fakamaau'anga mo fokotu'u ha tu'utu'uni ki hono ngaue'aki 'a e loki faile	<ul style="list-style-type: none"> i) Fakafo'ou 'a e loki faile lolotonga, fokotu'u ha tuku'anga tohi lelei ki he ngaue'aki mo fakapapau'i e ngaahi faile 'oku tauhi malu pea fa'o 'i ha ngaahi puha malu ii) Fakamalohia mo fakafo'ou e lao ki hono ngaue'aki 'o e loki faile iii) Ako'i e kau ngaue ki hono ngaue'aki 'a e loki faile fakamaau'anga pea mo e tu'utu'uni ki hono ngaue'aki 'o e loki faile 	<p>Fokotu'u ha loki faile lelei ma'a e fakamaau'anga 'i he kongaloto 'o e ta'u 2019</p> <p>Tu'utu'uni ngaue ki hono ngaue'aki 'o e loki faile ke fakapaasi 'i he kamata'anga 'o e ta'u 2019</p> <p>100% e 'ilo 'a e kau ngaue ki hono ngaue'aki 'o e loki faile fakamaau'anga pea mo e tu'utu'uni ngaue ki hono ngaue'aki</p>	\$5,000
Fakahoko fatongia iiki	Ngaue 'oku fakahoko	Me'afua Fakahoko Fatongia	Fakafuofua 'o e Fakamole(\$)
Fakahoko fatongia 9: Ke toe fakalalalakaage 'a e tau'ataina mo e ma'uma'uluta fakafo'ituitui mo e mahu'inga 'a e Fakamaau'anga 'o Tonga ('Eiki Senisela)			
1. Ngaahi fakataha 'a e Komiti Lao pea mo e kau penolo fakalao	<ul style="list-style-type: none"> 1. Fakataha fakamahina 'a e kau Fale'i fakalao 'a e Tu'i <ul style="list-style-type: none"> 1.1 Totongi ki he Fepuna'aki 1.2 Nofu'anga 1.3 Vahe 1.4 Feitu'u fakataha 1.5 Ngaue faka-sekelitali 	<p>Fakahoko 'o e ngaahi fakataha fakamahina</p> <p>% 'o e ngaahi launga 'oku ma'u fekau'aki mo ha 'ofisa fakamaau'anga pea mo ha penolo fakalao</p>	\$50,000

<p>2. Fokotu'u ha 'ofisi ma'a e 'Eiki Senisela 'i loto 'i he Fakamaau'anga Lahi</p>	<ol style="list-style-type: none"> 1. Siofi 'a e fa'unga lolotonga 'o e Fakamaau'anga Lahi pea ke malava ke keita ki he 'ofisi 'o e 'Eiki Senisela 2. Fokotu'utu'u e ngaahi fakataha ma'a e 'Eiki Senisela, Fakamaau Polisi Pule pea mo e Failesisita ki hono talanoa'i ha fa'unga fo'ou mo ha founa ngaue ki hono langa mo ngaahi e 'ofisi ma'a e 'Eiki Senisela 3. Fokotu'u fo'ou e fa'unga vahenga ki he kau ngaue lolotonga 4. Fakangaue'i ha kau ngaue/kau 'ofisa fo'ou ki he fakamaau'anga lahi 	<p>Fokotu'u e 'ofisi ki he 'Eiki Senisela 'i he Fakamaau'anga Lahi 'i he kamata'anga 'o e ta'u fakapa'anga hoko 2019/20</p> <p>Fa'unga Vahenga ki he ngaahi lakanga 'i he fakamaau'anga</p> <p>Kau ngaue/kau 'ofisa fo'ou kuo fakangaue'i 'i he fakamaau'anga</p>	<p>\$70,000</p>
<p>3. Founa pule'i lelei 'a e ngaahi ngaue faka'ofisi mo hono fakalele 'o e fakamaau'anga</p>	<ol style="list-style-type: none"> 1. Fakataha ma'u pe mo e kau fale'i fakalao ki hono siofi 'a e fakahoko fatongia 'a e fakamaau'anga mo e ngaahi lipooti mei he ngaahi fakataha 'i lalo 2. Fakataha ma'u pe mo e Fakamaau lahi Pule, 'Ofisa Pule Lahi, Fakamaau Polisi Pule pea mo e Failesisita ki hono tokanga'i 'a e founa pule'i 'o e fakamaau'anga 3. Lipooti ma'u pe mei he Failesisita ki he 'Eiki Fakamaau Lahi ki he 'Eiki Senisela ki hono fakalaka kimu'a e ngaahi keisi 'i he fakamaau'anga 4. Siofi 'a e fa'unga lolotonga ki hono pouaki e kau ngaue ke 'ata mai 'enau fua fatongia 'i hono paotoloaki e fakalele 'o e fakamaau'anga 5. Fakalaka kimu'a hono langa hake e 'ilo mo e taukei 'a e tokotaha 	<p>Fakataha fakamahina mo e kau fale'i fakalao 'a e Tu'i</p> <p>Fakataha fakauike ua ma'u pe ki hono talanoa'i e founa pule'i 'o e fakamaau'anga</p> <p>Fokotu'utu'u kau ngaue fo'ou 'i he kamata'anga 'o e ta'u fakapa'anga hoko</p> <p>% 'o e fakalaka kimu'a e tokolahi fakakaungaue</p> <p>% 'o e fiemalie 'a e kau 'ofisa fakamaau'anga ki he fakahoko fatongia 'a e kau ngaue</p> <p>Ngaahi hopo ne aofangatuku pe ola 'o e ngaahi hopo ne lava</p> <p>Faka'avalisi 'a e loloa e taimi mei hono faile ki hono aofangatuku 'a e ngaahi keisi</p> <p>Fefeka hono faile ha hopo 'i he Fakamaau'anga Lahi</p> <p>Fokotu'u ha fa'unga faile fo'ou ma'a e Fakamaau'anga Polisi</p> <p>Ngaue ki he ngaahi pepa savea 'oku 'ata atu ki he kakai</p>	<p>\$100,000</p>

	<p>ngaue 'aki hono fakahoko ha ngaahi ako ngaue pe faingamalie ngaue fakalotofonua pe fakatu'apule'anga</p> <p>6. Fakalelei'i e tukunga lolotonga ki he CMS</p> <p>7. Poupou'i e Fakamaau'anga Lahi 'i hono fakalalakaka e ngaahi tauhi'anga lekooti hopo</p> <p>8. Poupou'i e Fakamaau'anga Lahi 'i hono fokotu'u ha ngaahi fa'o'anga faile fo'ou 'oku maluange</p> <p>9. Fakafo'ou e ngaahi founa ngaue mo e tu'utu'uni fakangaue ma'a e Fakamaau'anga Polisi</p> <p>10. Poupou'i e Fakamaau'anga Polisi 'i hono fokotu'u ha faile faka'ilekutulonika</p>		
<p>4. Fakalaka kimu'a 'a hono tokanga'i 'a e natula totonu 'o e keisi takitaha</p>	<p>1. Ako ngaue faka-fakamaau'anga, ngaahi ako makehe ange, konifelenisi 'i loto pe tu'a 'i he Potungaue</p> <p>2. Fakafo'ou e ngaahi tohi 'i he laipeli, ngaahi lipooti fakalao mo e ngaahi koloa fakalao ki he kau 'ofisa fakamaau'anga</p> <p>3. Faka'ata'ata ha ngaahi koloa mo ha ngaahi me'a ngaue ma'a e kau 'ofisa fakamaau'anga mo e kau ngaue fai hopo ki hono fakakakato e ngaahi fakahoko fatongia faka'aho</p> <p>4. Fokotu'u ha taimi pau ki hono tukuaenge mei he fakamaau'anga mo e fakamaau 'a e ngaahi keisi</p> <p>5. Fakalalakaka'i 'a e 'ilo mo e taukei ngaue 'a e kau ngaue fekau'aki mo</p>	<p>Faka'avalisi 'a e loloa e taimi mei hono faile ki hono aofangatuku 'a e ngaahi keisi</p> <p>Ngaahi hopo ne aofangatuku pe ola 'o e ngaahi hopo ne lava</p> <p>Faka'avalisi 'o e lahi 'o e ngaahi keisi ma'a e 'ofisa fakamaau'anga</p> <p>Faka'avalisi e lahi 'o e ngaahi keisi ma'a e kau ngaue fai hopo</p> <p>% 'o e launga 'oku ma'u fekau'aki mo e 'ofisa fakamaau'anga</p> <p>% 'o e launga 'oku ma'u fekau'aki mo e 'ofisa fai hopo</p> <p>% 'o e fakalaka kimu'a 'i he fakahoko fatongia</p> <p>% 'o e fiemalie 'a e 'ofisa fakamaau'anga ki he fakahoko fatongia</p> <p>Lahi 'o e tangi</p>	<p>\$200,000</p>

	<p>ha keisi koe'uhi ke nau malava pe ke tokoni ki he kau 'ofisa fakamaau'anga 'i loto pe 'i he potungaue</p>	<p>Holo e lahi 'o e hopo tangi</p>	
<p>5. Fokotu'utu'u ha ngaahi ngaue ke fakalalakaka e mahino 'oku ma'u 'e he kakai ki he founga pule 'a e Lao</p>	<ol style="list-style-type: none"> 1. Polokalama kitu'a ma'a e kakai mei he fakamaau'anga 2. Fokotu'u ha 'aho 'e taha ma'a e fakamaau'anga mei he Uike fakalao fakata'u 'a e pule'anga 3. Fakamalohia hono ngaue'aki e media fakasosiale hange ko e Twitter ki hono tu'uaki 'a e ngaahi polokalama kitu'a 'a e fakamaau'anga 4. Fokotu'u ha ngaahi savea ki he kakai 'i hono sivi'i 'e he kakai 'a e fakahoko fatongia 'a e fakamaau'anga 5. Hokohoko atu hono tufaki 'a e ngaahi fai fakamaau ki he kotoa e ngaahi kupu fekau'aki mo e mitia 'i hono ngaue'aki 'o e 'imeili 6. Fengaue'aki mo e 'Ofisi 'a e 'Ateni Seniale pea mo e Potungaue Fakamaau'anga ki hono fa'u mo hono pulusi 'o e ngaahi lipooti fakalao 	<p>Ngaahi fakaanga mei he kakai</p> <p>Fakamaau totonu 'i hono pulusi 'e he mitia</p> <p>Ma'u'anga fakamatala savea mei he kakai</p>	<p>\$30,000</p>
<p>6. Fokotu'u ha Komiti Fakamaau'anga Fengaue'aki ke nau fakataha ma'u pe mo talanoa'i e ngaahi fokotu'utu'u ngaue langa hake ma'a e fakamaau'anga</p>	<ol style="list-style-type: none"> 1. Fakataha ma'u pe'a e ngaahi kupu fekau'aki kotoa 'o e fakamaau'anga (fakataha fakakuata) 2. Teuteu'i e ngaahi tu'utu'uni ngaue mo e ngaahi fai tu'utu'uni ki he ngaahi ola 'o e ngaahi fakataha 'oku fakahoko atu 'i 'olunga 	<p>Ngaahi fakataha 'oku fai</p> <p>Lahi 'o e ngaahi tu'utu'uni ngaue mo e ngaahi fai tu'utu'uni 'oku ngaue'aki</p>	<p>\$30,000</p>
<p>7. Fokotu'u ha ngaahi ngaue ki hono talitali lelei pe keita ki he kau Fakamaau 'oku 'a'ahi mai 'i ha ngaahi fakataha fakatu'apule'anga pe ko ha ngaahi fatongia faka-fakamaau'anga ki Tonga ni</p>	<ol style="list-style-type: none"> 1. Fakalele ha ngaahi polokalama faka'ofisiale faka-fakamaau'anga mei he Tu'i Fakamaau Lahi pe mei he 'Eiki Senisela 	<p>Fokotu'u ha pa'anga makehe ki hono talitali e kau 'a'ahi mai ki he fakamaau'anga ke maau 'i he kamata'anga 'o e ta'u fakapa'anga hoko</p>	<p>\$70,000</p>

	<p>2. Faka'ilonga'i 'aki hono fakatau mai ha ngaahi me'a'ofa ki he kau fakamaau lahi/fakahinohino fakalao 'oku 'a'ahi mai mei tu'apule'anga ki ha fakaafe 'a e fakamaau'anga</p> <p>3. Fatongia fakata'u 'a e fakamaau'anga ki he faka'osinga 'a e ta'u</p>		
--	---	--	--

Fakamatala Nounou 'o e Polokalama # 2 Patiseti, Kau Ngaue, Ngaahi Poloseki mo hono Ola

2.1 Fakamaau'anga Polisi

Fakamatala	Levolo 'o e kau ngaue 'i he ta'u kuohili				Patiseti Palani Fakapotungaue		
	FY 2017/18		FY 2018/19		FY 2019/20	FY 2020/21	FY 2021/22
	Tupu'I/Mu'aki Patiseti	Ola Fakataimi	Tupu'I/Mu'aki Patiseti	Fakafuofua fakalelei	Patiseti	Fakafuofua	Fakafuofua
Hokohoko ma'u pe(\$m)	1.03	1.01	0.58	1.04	1.04	1.12	1.12
Fakalalakala (\$m)	0.85	0.83	0.51	0.86	0.86	0.94	0.94
Kau ngaue tu'uma'u	0.18	0.18	0.07	0.18	0.18	0.18	0.18
Non-staff			0.81	0.81	0.81	0.81	0.81
Kau taki ngaue	10	10	10	10	10	10	10
Kau ngaue palofesinale	2	3	4	4	4	4	4
Kau ngaue makehe	20	24	22	22	22	22	22
Fakakatoa kau ngaue tu'uma'u	32	37	36	36	36	36	36
Kau ngaue lau'aho		1	1	1	1	1	1

2.2 Fakamaau'anga lahi

Fakamatala	Levolo 'o e kau ngaue 'i he ta'u kuohili				Patiseti Palani Fakapotungaue		
	FY 2017/18		FY 2018/19		FY 2019/20	FY 2020/21	FY 2021/22
	Tupu'I/Mu'aki Patiseti	Ola Fakataimi	Tupu'I/Mu'aki Patiseti	Fakafuofua fakalelei	Patiseti	Fakafuofua	Fakafuofua
Hokohoko ma'u pe(\$m)	1.41	1.16	0.47	1.71	1.74	1.74	1.74
Fakalalakala (\$m)	1.14	0.91	0.21	1.45	1.48	1.48	1.48
Kau ngaue tu'uma'u	0.26	0.25	0.26	0.26	0.26	0.26	0.26

Non-staff	1.31	1.21	0.15	0.15	2.15	2.15	3.0
Kau taki ngaue	4	2	4	4	4	4	4
Kau ngaue palofesinale	7	5	6	6	6**	6	6
Kau ngaue makehe	7	9	11	11	11	11	11
Fakakatoa kau ngaue tu'uma'u	18	16	21	21	21	21	21
Kau ngaue lau'aho		1	2	2	2	2	2

**Ko e tokotaha ngaue tu'uma'u 'e taha 'oku lolotonga ako sikolasipi 'i he sikolasipi 'a e Potungaue. Ko e sikolasipi na'e kamata ia 'i Sanuali 2016 pea 'oku fakaangaanga 'e kakato lelei 'a e feinga ako ko 'eni ki Tisema 2019.

2.3 Fakamaau'anga Tangi

Fakamatala	Levolo 'o e kau ngaue 'i he ta'u kuohili				Patiseti Palani Fakapotungaue		
	FY 2017/18		FY 2018/19		FY 2019/20	FY 2020/21	FY 2021/22
	Tupu'I/Mu'aki Patiseti	Ola Fakataimi	Tupu'I/Mu'aki Patiseti	Fakafuofua fakalelei	Patiseti	Fakafuofua	Fakafuofua
Hokohoko ma'u pe (\$m)	0.45	0.39	0.50	0.50	0.50	0.45	0.45
Fakalalakala (\$m)							
Kau ngaue tu'uma'u	0.45	0.39	0.50	0.50	0.50	0.45	0.45
Non-staff							
Kau taki ngaue							
Kau ngaue palofesinale							
Kau ngaue makehe							
Kau ngaue lau'aho (\$m)							
Hokohoko ma'u pe (\$m)							

Liliu 'I he Polokalama 2 Mei he Palani Fakapotungaue mo e Patiseti Fakamuimui

Liliu mei he CP& Patiseti fakamuimui [valivali 'a e puha totonu]	Hokohoko atu	Liliu iiki	Liliu lahi	Fo'ou
---	--------------	------------	------------	-------

3.3 Polokalama 3: Fakahoko e ngaahi tu'utu'uni mei he Fakamaau'anga

Va'a Fakahoko fatongia

3.1 Va'a Peilifi

3.2 Va'a Malu'i Angalelei

Kasitoma lalahi

Kau Fakamaau Lahi/ Fakamaau Polisi (Fakamaau'anga), Kakai fakalukufua (ngaahi kolo mo e komiuniti), Ngaahi kautaha Faka-taautaha (Kautaha Sosaieti Sivile), Kapineti, Katoa ngaahi Potungaue 'a e Pule'anga, kau Fakafongia

Falealea, kau Fakafongia Lao, kau Talatalaaki, kau faka'iloa (mo honau ngaahi famili), kau mamahi, kau fakamo'oni, kau sula, Ngaahi Senita 'oku tokangaekina ai e kau fai hia (Pilisone mo e kau ngaue 'a e Pilisone), fakamafola lea pe 'ata/ mitia.

Ngaahi ola 'o e Polokalama

Fakahoko Fatongia 10: Ke toe maau ange mo pau age 'a e ngaue 'a e Peilifi

Fakahoko Fatongia 11: Ke toe maau ange mo pau age 'a e ngaue 'a e Va'a Malu'I Angalelei

Ngaahi Me'afua Fakahoko Fatongia

Va'a Peilifi & Va'a Malu'I Angalelei

Fakahoko Fatongia iiki	Ngaue 'oku fakahoko	Me'afua Fakahoko Fatongia	Fakafuofua 'o e Fakamole (\$)
Fakahoko Fatongia 10: Ke toe maau mo pau ange 'ae ngaue 'oe Peilifi			
Ola e fakahoko fatongia ki he ngaahi tu'utu'uni	Tufa taimi totonu 'a e ngaahi tohi fekau; ngaahi tohi fekau fakaha mei he Imikuleisini	Lahi 'o e ngaahi tohi fekau 'oku tufa he houa 24 kimu'a he 'aho 'oku fai ai e hopo; lisi 'o e ngaahi me'a 'oku fiema'u ki he TIN ke tokoni ki he kau Polisi; Lahi 'o e ngaahi ako ngaue ne fakahoko ki he kau 'Ofisa Polisi 'oku nau ngaue ki he hala pule'anga 'i he ngaahi me'a 'oku fiema'u mei he Peilifi;	\$30,000
	Tufa taimi totonu 'a e ngaahi tohi fakatokanga hono maumau'i e lao he hala pule'anga (Fakamaau'anga Polisi)	Lahi 'o e ngaahi tohi 'oku tufa 'i loto he vaha'a taimi kuo tuku mai	\$30,000
	Tufa taimi totonu 'a e ngaahi tu'utu'uni (Fakamaau'anga Lahi)	Lahi 'o e ngaahi tohi 'oku tufa 'i loto 'i he vaha'a taimi 'oku tuku mai; Lahi 'o e ngaahi tohi puke koloa	\$30,000
	Tufa taimi totonu 'a e ngaahi pepa tu'utu'uni 'oku tuku mai mei he Fakamaau'anga 'o hange ko e tohi vete; tohi puke ha koloa; tu'utu'uni ke puke ha koloa ('ikai kau ai e fale nofo'anga); tohi fakatau tuki (kau ai 'a e fale nofo'anga)	Fakahoko taimi totonu 'a hono tali e ngaahi fetu'utaki mei he ngaahi kupu fekau'aki; tuku atu e lisi 'o e ngaahi me'a 'oku fiema'u ke tokoni ki he 'enau ngaahi ngaue	\$5,000
	Va fengau'e'aki lelei mo e kau Polisi/ Fale Pa'anga/Imikuleisini/Potungau'e 'oe Ngaahi Ngaue Lalahi	Fakalahi hake 'aki e 50% e ngaahi ako ngaue 'oku fakahoko fakalotofonu Fakalahi ngaahi faingamalie kihe ako ngaue ki he ngaahi fonua muli	\$10,000
	Fakahoko ha ngaahi ako ngaue fekau'aki mo e ngaahi tefito'i fakafotunga ki he fakahoko fatongia ki he kakai	% 'o e ngaahi tu'utu'uni ke kumi mo puke kuo 'osi fakahoko; Lahi 'o e ngaahi lipooti fekau'aki mo e ngaahi mahu'inga 'o e ngaahi koloa	\$5000
Fakapapau'i 'oku fakahoko e ngaahi tu'utu'uni	Fekumi mo puke 'a e ngaahi koloa 'i he malumalu 'o e tu'utu'uni 'a e Fakamaau'anga; teuteu'i mo fakahoko 'a hono fakatautuki e ngaahi koloa 'oku puke	Toe fakafo'ou 'a e 'ofisi pea mo e fale tauhi'anga koloa 'a e Peilifi	\$200,000
	Toe Fakalelei 'ae Lao kihe Peilifi	Fakahoko a hono fakatonutonu e ngaahi kupu e lao 'oku fiema'u ke to e fakalelei'i	\$3,000

		Tali 'oe ngaahi fakatonutonu 'e he sino ma'u mafai ke fakahoko e ngaahi fakatonutonu ki he lao	
Fakahoko fatongia iiki	Ngaue 'oku fakahoko	Meafua Fakahoko Fatongia	Fakafuofua 'oe Fakamole (\$)
Fakahoko Fatongia 11: Ke toe maau mo pau ange 'ae fakahoko fatongia 'oe Va'a Malu'i Angalelei			
Sisitemi ki hono pule'i 'o e ngaahi fakamatala	(i) Me'angaue ke ngaue'aki 'e he kau 'Ofisa Peilifi ki hono tauhi mo hono fevahevahe'aki 'i he komipiuta (shared drive) e ngaahi lekooti 'o e kau faihia/hisitolia 'o e malu'i angalelei	(i) Kau maumau lao 'o fakatatau ki he lipooti 'oku tuku atu ki he kau Fakamaau kimu'a e hilifaki tautea mo e hisitolia 'o e ngaahi hia 'oku lekooti fakalelei ia 'i he me'angaue fevahevahe'aki (shared drive); peseti 100 'a e tonu 'a e ngaahi fakamatala 'oku lekooti;	\$5,000
	(2) ke fakafaingamalie 'a hono fakakau atu e fiema'u koia ki he misiona fo'ou ke fokotu'u ha tauhi'anga fakamatala faka'elekitulonika (database)	(ii) lipooti mei hono fakafaingamalie 'a e misiona fo'ou 'oku ne tuku mai 'a e ngaahi fiema'u	
Tautea ke taau mo e tokotaha maumau lao pehe ki he hia na'a ne fakahoko	Lipooti 'oku tuku atu ki he kau Fakamaau kimu'a e hilifaki tautea	Fakahu atu 'i he taimi totonu 'a e Lipooti 'oku tuku atu ki he kau Fakamaau kimu'a e hilifaki tautea	\$500
		Lahi 'o e ngaahi launga mei he kau Fakamaau	
		Lahi 'o e ngaahi launga mei he kau faihia	
Talangofua ki he ngaahi tu'utu'uni Malu'i Angalelei	Taimi'i lelei e taimi 'oku fakahu atu ai e ngaahi lipooti pea mo mo palani'i mo teuteu'i 'a e ngaahi mea fekau'aki mo e ngaahi hopo 'i he taimi lelei; tonu e lekooti e ngaahi fakamatala fetu'utaki 'o e ni'ihi 'oku lolotonga malu'i angalelei; fakamafai'i e ni'ihi ma'u mafai ke fakahoko e ngaue ni.	Fakahoko fa fakatokanga ki he ni'ihi 'oku lolotonga malu'i angalelei fekau'aki mo e ngaahi taimi lipooti pea mo e ngaahi palani ki he ngaahi hopo pea ke lekooti mo tauhi eni 'i he 'aho kotoa pe 'i he tohi lesisita; Ke lekooti fakalelei e ngaahi 'a'ahi ki he ngaahi tukui 'api pea mo e taimi 'oku fakahoko ai e 'a'ahi ke fa'u e lipooti; Lahi 'o e ngaahi lipooti aofangatuku kuo fakahoko mau kuo kakato pea mo e ngaahi lipooti kuo fakahu atu ki he Fakamaau'anga he taimi totonu; Lahi e ngaahi launga mei he kau faihia 'oku fakamo'oni'i 'oku mo'oni.	\$10,000
Fokotu'u ha ngaahi va'a 'a e 'ofisi ki he malu'i angalelei 'i he ngaahi 'otu motu 'i tahi	Fakahoko e ngaahi ngaue malu'i angalelei 'i he ngaahi 'otu motu 'i tahi	(i) Lahi 'oe hopo 'oku lekooti 'i he ngaahi 'otu motu (ii) Lahi 'oe ngaahi 'a'ahi mei he 'ofisi Malu'i Angalelei 'i Tongatapu ki he ngaahi 'otu motu 'oku lekooti (iii) Fokotu'u ha ngaahi 'ofisi ma'ae Va'a Malu'i Angalelei 'i Ha'apai mo Vava'u.	\$20,000
Polokalama fakapotopoto ki hono toe fakalekesi mo fakafokifoki mai 'o e ni'ihi faihia ki he 'ataakai angamaheni	Fakapapau'i 'a e ngaahi polokalama ki hono toe fakalekesi mo fakafokifoki ki he 'ataakai angamaheni;	Fakamatala fakatohi nounou ki he 'Ofia Pule Ngaue mo ha ngaahi fokotu'u fakakaukau mahu'inga malie; Kole 'a e fakataha ki he kau taki lotu 'o fou 'i he Potongaue Fakalotofonua (Faifekau Fili);	\$5000
	Fealea'aki mo e kau Fakamaau Polisi	Lahi 'o e ngaahi hopo na 'e fakahalaia'i pea hilifaki 'a e	

		tu'utu'uni tautea 'o 'ikai kau kiai 'a e Lipooti 'oku tuku atu ki he kau Fakamaau kimu'a e hilifaki tautea;	
	Fokotu'u ha ngaahi founa ngaue 'i he Fakamaau'anga ki he kau ngaue va'a malu'i angalelei ke fale'i 'a e kau Fakamaau Polisi kimu'a pea tuku atu 'a e ngaahi tu'utu'uni tautea	Lahi 'o e ngaahi tangi 'oku fakahu mai fekau'aki mo e ngaahi tu'utu'uni hopo	
	Tu'utu'uni ngaue mei he Tu'i Fakamaau Lahi ki he kau Fakamaau Polisi	Lahi 'o e ngaahi launga	
Fakalele lelei 'a e ngaahi ngaue fakakomiuniti	Palani ngaue fakaangaanga 'oku fokotu'u fekau'aki mo e kau faihia takitaha; Fakamatala ki he kau faihia 'a e Taumu'a mo hono lelei/ kovi 'o e talangata'a ki he ngaahi tu'utu'uni 'a e lao; tonu 'a e lekooti 'o e houa ngaue 'oku tuku mai e he ngaahi tu'utu'uni ke ngaue komiuniti; Lekooti fakalelei e ngaahi houa kuo 'osi ngaue' i 'o fakatatau ki he ngaahi tu'utu'uni ki he ngaue komiuniti; Lipooti aofangatuku fekau'aki mo e tokotaha faihia malu'i angalelei kotoa pe ke fakahu atu ki he Fakamaau'anga 'i he kakato koia 'a hono ngaue' i e houa ngaue komiuniti; taau hono tokanga' i 'a e ngaahi ngaue komiuniti 'a e kau faihia	Fakamahino ki he kau faihia 'a e palani ngaue 'I ha taimi fe'unga; fakahoko e taliui kimu'a pea toki mavahe atu ke fakahoko 'a e ngaue fakakomiuniti; tauhi taimi loua 'a e ongo paati (supavaisa mo e tokotaha faihia) 'i he houa ngaue komiuniti kotoa pe; tonu 'a e taimi 'oku lekooti na'e ngaue ai 'a e tokotaha faihia; lahi 'o e ngaahi launga mei he tokotaha faihia; fakahu taimi totonu atu 'a e ngaahi lipooti aofangatuku 'i he kakato 'a e houa ngaue fakakomiuniti na'e tu'utu'uni; lahi 'o e ngaahi launga mei he kau 'Ofisa Fakamaau'anga.	\$10,000
Lao ki he Ngaue Malu'i Angalelei	Fakahu atu 'a e ngaahi pepa tu'utu'uni ngaue ki he Kapineti; Fatu e lao fakaangaanga 'o fakahu ki he Kapineti, Komiti Lao mo e Falealea;	Fa'u e lao fakaangaanga ke ne ho'ata mai 'a e ngaahi tefito'iu totonu 'a e tangata mo e ngaahi mo'oni me'a fakatu'apule'anga ke fakapapau'i 'oku 'aonga mo taau 'a e ngaahi ngaue 'a e va'a malu'i angalelei.	\$5000
	Langa & matauhi e tu'unga Lelei 'oe Va fakangaue moe ngaahi kupu fekau'aki	(i) Lahi 'oe ngaahi hopo 'oku tuku atu kihe ngaahi kupu fekau'aki kihe taumu'a fakalekesi moe fakafokifoki kihe nofo sosaieti. (ii) Lahi 'oe ngaahi fakataha 'oku fakahoko moe ngaahi kupu fekau'aki. (ii) Lahi 'oe ngaahi launga 'oku 'omai meihe ngaahi kupu fekau'aki.	\$500

Fakamatala Nounou 'o e Polokalama #3 Patiseti, Kau ngaue, Ngaahi Poloseki mo hono Ola

3.1 Va'a Peilifi

Fakamatala	Past Staffing Level	Corporate Plan Budget
------------	---------------------	-----------------------

	FY 2017/18		FY 2018/19		FY 2019/20	FY 2020/21	FY 2021/22
	Tupu'i/ Mu'aki Patiseti	Ola Fakataimi	Tupu'i/ Mu'aki Patiseti	Fakafuofua fakalelei	Patiseti	Fakafuofua	Fakafuofua
Hokohoko ma'u pe(\$m)	0.14	0.10	0.11	0.19	0.19	0.20	0.20
Fakalalakaka (\$m)	0.13	0.09	0.09	0.17	0.17	0.18	0.18
Kau ngaue tu'uma'u	0.01	0.01	0.02	0.02	0.02	0.02	0.02
Non-staff							
Kau taki ngaue							
Kau ngaue palofesinale			3	3	3	3	3
Kau ngaue makehe			7	7	7	7	7
Fakakatoa kau ngaue tu'uma'u			10	10	10	10	10
Kau ngaue lau'aho							

3.2 Va'a Malu'i Angalelei

Fakamatala	Levolo 'o e kau ngaue 'i he ta'u kuohili				Patiseti Palani Fakapotungae		
	FY 2017/18		FY 2018/19		FY 2019/20	FY 2020/21	FY 2021/22
	Tupu'i/Mu'aki Patiseti	Ola Fakataimi	Tupu'i/Mu'aki Patiseti	Fakafuofua fakalelei	Patiseti	Fakafuofua	Fakafuofua
Hokohoko ma'u pe(\$m)	0.14	0.07	0.068	0.16	0.17	0.18	0.18
Fakalalakaka (\$m)	0.14	0.07	0.067	0.15	0.16	0.17	0.17
Kau ngaue tu'uma'u	0.00	0.00	0.01	0.01	0.01	0.01	0.01
Non-staff							
Kau taki ngaue							
Kau ngaue palofesinale			5	5	6	6	6
Kau ngaue makehe			3	3	3	3	3
Fakakatoa kau ngaue tu'uma'u			8	8	9	9	9
Kau ngaue lau'aho							

Liliu 'I He Polokalama 3 Mei He Palani Fakapotungae Mo E Patiseti Fakamuimui

Liliu mei he CP& Patiseti Fakamuimui [valivali 'a e puha totonu]	Hokohoko atu	Liliu iiki	Liliu lahi	Fo'ou
---	--------------	------------	------------	-------

3.4 Polokalama 4: Lesisita Sivile

Va'a fakahoko fatongia

4.1 'Ofisi Failesisita Seniale

4.2 Fakamatala Mahu'inga

Kasitoma Lalahi

Kau Lesisita ('aia ko e: kakai fakalukufua – ongo matu'a, kau tauhi fanau, ongo matu'a mali me'a teu ke fakahoko 'ena mali, ongo matu'a mali, kau fefine uitou, kau tangata uitou); ngaahi Potungae kotoa 'a e Pule'anga mo e ngaahi Va'a (pule fakavahe mo e kau 'ofisa kolo); kau taki lotu, ngaahi kautaha he pasifiki mo fakatu'apule'anga (sekelitali kominiueli), UN, WHO, SPC, Forum, Pangike 'a Mamani, ADB, Brisbane Accord (BAG), UNESCAP, PAMBU (Pacific Manuscript Bureau, ANU), mo e ngaahi 'univesiti 'oku tauhi ai 'a e Lesisita Sivile 'a Tonga, 'a ia ko Nu'usila mo 'Aositelelia – kau ai 'a e ngaahi lekooti ne tauhi 'i he 'Ofisi e Talafekau Lahi 'a Pilitania na'e tuku atu ia mei he 'Otumotu Solomone ki Nu'usila, kau loea, kau Fakamaau mo e Fakamaau 'o e melino, ngaahi ako'anga 'oku fai ha'anau fekumi mo e fanau ako.

Ngaahi Ola 'o e Polokalama

Fakahoko fatongia 4: Sisitemi Fai'anga lesisita Sivile Fakalukufua

Ngaahi Me'afua Fakahoko Fatongia

'Ofisi Failesisita Seniale

Fakahoko fatongia iiki	Ngaue 'oku fakahoko	Me'afua Fakahoko Fatongia	Fakafuofua kihe Fakamole (\$)
Fakahoko fatongia 4: Sisitemi Fai'anga Lesisita Sivile Fakalukufua			
Sisitemi fai'anga lesisita sivile ma'a e katoa e kakai 'o Tonga	1. Fakalelei'i 'a e ngaahi founa ngaue lesisita 'i he katoa e ngaahi fai'anga lesisita	<ul style="list-style-type: none"> • 100% malava ke 'ata atu ki he kakai mo toe kamata ha folau makehe atu ha kalake failesisita ki he ngaahi 'otumotu mama'o • Tanaki e ngaahi fakamatala mahu'inga ke fakahoko ma'u pe mo lelei • fengaue'aki vaofi mo e Falemahaki, Potungaue Ngaahi me'a fakalotofonua, Ngaahi potu siasi ke ma'u peseti 'e 100 kakato 'a e ngaahi fakamatala mahu'inga • fakasi'isi'i 'a e ngaahi tohi kole lesisita tomui 'o e ngaahi fa'ele/ pekia/ mali 	\$20,000
	2. 'A'ahi atu ki he ngaahi fai'anga lesisita koe'uhia ko e fatongia pau ia 'i he tu'utu'uni 'a e lao pea ko e'uhia 'oku fu'u fiema'u ia 'e he ngaahi polokalama fo'ou 'oku fakahoko.	Lahi 'o e ngaahi palani/ fokotu'utu'u ki he ngaahi me'a fakapa'anga ne fakahu mai pea mo tali.	\$40,000
	3. Fakapapau 'i 'a e ngaahi lekooti	<ul style="list-style-type: none"> • Lahi 'o e ngaahi lekooti kuo toutou fakahoko hono lekooti pea fakahoko hono fakatonutonu 	\$5,000
		<ul style="list-style-type: none"> • Lahi 'o e lekooti e fa'ele & pekia ne fai hono fakahoa pea fakatonutonu 	
	4. Hokohoko atu aipe 'a e ngaahi ngaue ki hono hiki faka'elekitulonika e lekooti (tohi lekooti kuo fakahu ki he tauhi'anga lekooti faka'elekitulonika)	<ul style="list-style-type: none"> • Ke toe vave ange 'a e taimi ngaue ki hono hiki faka'elekitulonika koe'uhia ke lava 'a hono fakafehokotaki e ngaahi lekooti ke toe laka hake 'I he 'imisi 'e 2.2 miliona kuo 'osi lava hono fakahoko. • Lahi 'o e ngaahi tohi kole na'e solova 'I hono fakahoa koia mo fakatatau 'a e ngaahi lekooti na'e 'osi hiki faka'elekitulonika • Tonu peseti 'e 100 hono tauhi e ngaahi lekooti faka'elekitulonika • fakautuutu ange 'a e vave mo Faingofua 'a e hokohoko atu 'a e fekumi he taimi ni o fakatatau ki hono kumi 'I he ngaahi tohi lesisita pea si'isi'i ai e e taimi e kau ngaue 'oku fakamaoleki hono kumi e lekooti. 	\$10,000
	5. Matauhi 'a e ngaahi va fengaue'aki mo e kau Failesisita Sivile, SPC mo e ngaahi kautaha fakavahefonua 'o e Pasifiki	<ul style="list-style-type: none"> • Toutou fakahoko hono fakalelei'i 'a e ngaahi sisitemi fekau'aki mo hono tauhi 'o e tefito'i fakamatala mahu'inga mo e toe fakalelei'i e ngaahi founa ngaue ki hono tokanga'i mo tauhi e ngaahi lekooti • Fakalelei'i 'a hono vahevahe atu e ngaahi fakamatala 'i he vaha'a 'o Tonga mo e Pasifiki 	\$7,000
6. toutou fakahoko 'a hono Vahevahe 'a e ngaahi fakamatala mo e ngaahi tefito'i ma'u'anga fakamatala mahu'inga (Falemahaki/ Sitisitika/ Potungaue Ngaue fakalotofouna)	<ul style="list-style-type: none"> • Vave 'a hono tali atu e ngaahi kole mahu'inga pehe ki he ngaahi fehu'i mei he ngaahi kupu 'i he ngaahi fonua kehe • Toe lahi ange 'a e 'ilo 'oku ma'u ke 'analaiso 'a e 'alunga 'o e tokolahi e kakai mo e fakafuofua ki he kaha'u 	\$500	

	<p>7. Toe vakai'i 'a e ngaahi founa fakahoko fatongia 'i he ngaahi fai'anga lesisita pea 'ohake 'a e tu'unga fakahoko fatongia ke tatau moia 'oku fakahoko 'i Tongatapu</p>	<ul style="list-style-type: none"> • 'Ikai ke 'asi 'a e 'aho pe ko e 'ikai fakahoko fakalelei e fatongia fakatatau ki he Lao ki he Fa'ele Pekia mo e Mali, fakatata'aki 'a e Potungae ki he ngaahi me'a fakalotofonua • Lahi 'o e ngaahi fakamatala 'oku tuku atu faka-ta'u ki he 'ofisi sitetisitika • Fefakaho'aki 'a e ngaahi fakamatala 'oku ma'u mo e ngaahi fakamatala 'oku tauhi 'i Falemahaki ke 'ilo'i 'a e ngaahi matamama 'i hono fakahoko e ngaahi lesisita • Kehekehe 'a e vave ki hono ma'u koia 'a e ngaahi tonounou pea mo hono fakahoko koia 'ae ngaahi fakatonutonu 'i he taimi lipooti 	\$3,000
	<p>8. Tu'utu'uni ngaue fo'ou ki he tauhi'anga faile</p>	<ul style="list-style-type: none"> • Fakahoko ha ako makehe kihe tokoni failesisita pea mo e kau kalake fekau'aki mo e founa ngaue ki hono tauhi pe ngaue'aki 'o e loki tauhi'anga lekooti • Katoa 'a e ngaahi setifikeiti fakamo'oni fa'ele ke hiki tohi fakalelei ia mo mahino 'i he ngaahi feitu'u 'oku 'ikai ke 'i ai ha komipiuta ai • Ko e tafa'aki faka-IT ke fakama'opo'opo 'a e teuteu koia ki hono tuku atu 'a e ngaahi tohi ta'u, mali mo e pekia mei he katoa e ngaahi fai'anga lesisita • Fokotu'utu'u ke fakahoko 'a hono tuku atu koia e ngaahi fatongia ki he kau tokoni failesisita 'I he ngaahi tukui motu 'a hono lesisita e fa'ele mo e pekia 'i hono taimi totonu • ke tali ke ngaue'aki angamaheni e ngaahi tu'utu'uni ngaue kuo fokotu'u fo'ou • 'ikai ha faingata'a 'e fepaki moia 'i hono ngaue'aki koia 'o e ngaahi tu'utu'uni fo'ou pea mo hono fokotu'u 'a e ngaahi lesisita fo'ou pehe ki he ngaahi polokalama fakakomipiuta fo'ou • To e fakalelei'i ange 'a e ngaahi founa ngaue ki he tauhi'anga lekooti • Angamaheni 'a e kau ngaue ki he tu'utu'uni ngaue fo'ou pea 'oku si'isi'i ange ai e taimi 'oku fakamoleki ki hono kumi e ngaahi lekooti 'i he tauhi'anga lekooti 	\$2,000
	<p>9. Akongaue faka loto-potungae</p>	<ul style="list-style-type: none"> • Lahi 'o e ngaahi akongaue 'oku fakahoko 'i he ta'u (mei he kamata ki he ngaahi lesioni ki he kau ngaue fo'ou) • Lahi 'o e ngaahi setifikeiti 'oku hala hono tuku mai kitu'a Lahi 'o e ngaahi launga kuo ma'u 	\$500
<p>Toe fakalelei'i 'a e Lao ki he Fa'ele Pekia mo e Mali</p>	<p>1. Sivi'i mo toe vakai'i 'a e Lao lolotonga</p> <p>2. Ngaahi matavaivai ne malava ke fakatokanga'i</p> <p>3. Fakatonutonu 'a e Lao</p>	<p>Lahi 'oe Ngaahi maumau lao</p> <p>Lahi 'oe Launga</p> <p>Lahi 'oe ngaahi fakataha moe ngaahi potungae fekau'aki kihono siofi 'oe</p>	\$1,000

	4. Fakamalohia 'a e va fehokotaki mo e ngaahi kupu fengaue'aki/ ngaahi hoa ngaue	aleapau ngaue moe fakalelei 'i he taimi 'oku fiema'u ai Hokohoko 'a e ngaahi fakataha 'a e Komiti Fakafonua ki hono Tauhi 'o e ngaahi Lekooti Mahu'inga pea ke loto taha ki ha ngaahi solova'anga	
	5. Fakahoko 'e he kau ngaue e 'Ofisi e Failesisita Seniale ha ngaahi Akongae kitu'a	Lahi 'o e ngaahi akongae na'e fakahoko ki he kau faifekau pe taki lotu 'i he ta'u	

Fakamatala Nounou 'o e Polokalama #4 Patiseti, Kau ngaue, Ngaahi Poloseki mo hono Ola

4.1 'Ofisi Failesisita Seniale

Fakamatala	Levolo 'o e kau ngaue 'i he ta'u kuohili				Patiseti Palani Fakapotungaue		
	FY 2017/18		FY 2018/19		FY 2019/20	FY 2020/21	FY 2021/22
	Tupu'i/Mu'aki Patiseti	Ola Fakataimi	Tupu'i/Mu'aki Patiseti	Fakafuofua fakalelei	Patiseti	Fakafuofua	Fakafuofua
Hokohoko ma'u pe(\$m)	0.17	0.15	0.08	0.16	0.16	0.17	0.17
Fakalakalaka (\$m)	0.13	0.12	0.04	0.12	0.12	0.13	0.13
Kau ngaue tu'uma'u	0.04	0.03	0.04	0.04	0.04	0.04	0.04
Non-staff							
Kau taki ngaue	1	1	1	1	1	1	1
Kau ngaue palofesinale	2	2	2	2	2	2	2
Kau ngaue makehe	4	2	4	4	4	4	4
Fakakatoa kau ngaue tu'uma'u	7	5	7	7	7	7	7
Kau ngaue lau'aho							

4.2 Ngaahi Fakamatala Mahu'inga

Fakamatala	Levolo 'o e kau Ngaue 'i he ta'u kuohili				Patiseti Palani Fakapotungaue		
	FY 2017/18		FY 2018/19		FY 2019/20	FY 2020/21	FY 2021/22
	Mu'aki Patiseti	Ola Fakataimi	Mu'aki Patiseti	Fakafuofua Fakalelei	Patiseti	Fakafuofua	Fakafuofua
Fakakatoa he taimi ni (\$m)	0.14	0.08	0.15	0.14	0.17	0.17	0.17
Ngaahi me'a felave'i mo e kau ngaue	0.08	0.08	0.11	0.10	0.13	0.13	0.13
Ngaahi me'a 'ikai felave'i mo e kau ngaue	0.06	0.00	0.04	0.04	0.04	0.04	0.04
Fakalalakala (\$m)							
Kau Pule Ngaue							
Kau Ngaue Palofesinale	1	1	1	1	1	1	1
Kau Ngaue Makehe	7	12	10	10	12	12	12
Katoa 'o e kau ngaue Tu'uma'u	8	13	11	11	13	13	13
Kau Ngaue Lau'aho			1	1			

Liliu 'i he Polokalama 4 mei he Palani Faka-Potungaue mo e Patiseti fakamuimui

Liliu mei he Palani Faka-Potungaue & Patiseti Fakamuimui [valivali 'a e puha tonu]	Hokohoko atu pe	Liliu si'i	Liliu lahi	Fo'ou
--	-----------------	------------	------------	-------

3.5 Polokalama 5: Komisoni Fili

Va'a fakahoko fatongia

5.1 Komisoni Fili

Kasitoma Lalahi

Kakai lesisita fili, Kau Kanititeiti 'i he Fili Fakafonua mo e Fili Fakakolo, Kapineti, Ngaahi Potungaue 'a e Pule'anga & ngaahi fakafongia, Fale Alea, Kau Taki Lotu mo e Komioniti, Ngaahi Kautaha ta'efakapule'anga mo e Sosaieti Sivile pea mo e Kakai Fakalukufua, Ngaahi Kautaha Tokoni mo e Hoa Ngaue Fakalalakala, Ngaahi Sino Fili Fakafeitu'u mo Fakavaha'apule'anga.

Ola 'o e Polokalama

Fakahoko fatongia 5: Tau'atina mo Totonu 'a e Fili Fakafonua & Fili Fakakolo

Fakahoko fatongia 6: Mahu'inga 'o e Pepa Fili

Ngaahi Me'afua Fakahoko Fatongia

Komisoni Fili

Fakahoko fatongia iiki	Ngaahi Ngaue 'oku fakahoko	Me'afua Fakahoko Fatongia (KPIs)
Fakahoko Fatongia 5: Tau'atina mo Totonu 'a e Fili Fakafonua & Fili Fakakolo		

Tokanga'i 'a e fili	Toe siofi 'a e lao mo fale'i 'i ha ngaahi lilii 'e fiema'u	Ko e ngaahi feitu'u fai'anga fili' ke fakapapau'i ia kimu'a'oku malu/ Malu 'o e ngaahi feitu'u, 'Ataa e 'elia, tu'u 'o fakatefito 'i he vaeua'anga malie 'o e ngaahi kolo pehe ki he ngaahi vahenga. Taau 'a e founga fakahoko ngaue pea ke muimui tonu kiai 'o fakatatau ki he lao/ Fa'u ha tohi fakahinohino ki he kau kanititeiti. Fa'u 'a e ngaahi lipooti ki hono fakahoko 'o e fili mo e ngaahi ngaue 'oku fakahoko 'i he ta'u takitaha. Taliui pea kau atu 'i he ngaahi me'a fakavaha'a pule'anga 'oku hoko felave'i mo e fai fili. Tufa kotoa 'a e ngaahi pepa paloti ki hono feitu'u totonu.
	Ngaue fakataha mo e kau Polisi ki he fokotu'utu'u 'o e malu	
	Fakangaue'i mo ako'i 'a e kau 'ofisa faifili mo e kau 'ofisa fili (kau ai honau kau tokoni)	
	Fakaonopooni kotoa 'a e ngaahi naunau pepa fili 'i ha vaha'a taimi 'oku tuku mai	
	Fokotu'utu'u 'a e ngaahi feitu'u fai'anga fili.	
	Fokotu'utu'u (fa'iteliha pe) ha ngaahi semina ki he tokotaha fili	
	Fakahoko 'a e fili kotoa pe 'o fakamamafa'i ke muimui'i pau ki he lao	
A'u atu ki he Komiuniti – ako mo e ngaahi fakamatala ki he faifili	Fakalalakaka kimu'a 'a e ngaahi naunau ako ki he tokotaha fili.	Maau 'a e ngaahi pepa paloti mo e naunau felave'i mo e fili, kimu'a pea fakahoko e fili. Tufa 'a e ngaahi naunau 'i he vaha'a taimi 'oku tuku atu. Fakaha mahino 'a e ngaahi fakamatala pea ke mahino 'i he letio mo e ha fua.
	Ngaahi Fatongia pe Misiona 'oku fakahoko angamaheni ke a'u atu ki he fonua pea ke a'usia 'e he Tokotaha fili 'oku malu 'enau tohi pea ke kau atu foki 'a e tokotaha fili ki ha ngaahi ako.	
	Ngaahi polokalama he mitia ki he ako ma'a e tokotaha fili.	
	Fakakau atu mo e kau 'Ofisa Kolo mo e kau Pule Fakavahe, Kau Kovana, mo hai fua. ke fakapapau'i 'a e ma'olunga 'o e taukei ki he komiuniti.	
	Fakahoko 'a e ako ngaue ki he ngaahi ola 'o e SDG/TSDf mo e ngaahi me'afua ki he Palani Faka-potungaue.	
	Tataki 'a e Ako ngaue	
Palani mo e Tu'utu'uni fakalao	Fokotu'utu'u ha Ako ngaue fakalotofale mo ha taukei ngaue fakalalakaka mei tu'a 'o fakafou 'i ha ngaahi semina ki tu'apule'anga mo e ako ngaue.	Tali 'e he kau taki ngaue 'a e kau 'ofisa faifili. Fakalalakaka kimu'a 'a e ngaahi ngaue felave'i mo e kakai 'o fakafou 'i ha ngaahi ako ngaue, ako, fakahinohino mo 'oatu ha ngaahi faingamalie ke fakalalakaka kimu'a 'a e 'ilo mo e ngaahi taukei. Toe lelei ange 'a e fakahoko fatongia 'o e kau ngaue. Fakahu atu 'a e ngaahi pepa tu'utu'uni ki he kau ma'u lakanga totonu.
	Ngaue fakataha mo e Komisoni 'o e Kau Ngaue Fakapule'anga (PSC) mo e Ma'umafai Vahenga ke pukepuke ha kau ngaue 'oku nau ma'u 'a e taukei ngaue fe'unga pea ke malava ke foaki ha vahenga 'oku taau mo e ngaue 'oku nau fakahoko.	
Fakahoko fatongia iiki	Ngaue 'oku fakahoko	Me'afua Fakahoko Fatongia (KPIs)
Fakahoko Fatongia 6: Mahu'inga 'o e Pepa Fili		
Tauhi mo tokanga'i 'o e ngaahi pepa fili	Ngaue fakataha mo e ngaahi Fakamaau'anga, Potungaue Fakamaau'anga (Fa'ele Pekia Mali (BDM)), 'Ofisa Kolo mo e Pule Fakavahe ke ma'u 'a e ngaahi fakamatala 'oku fiema'u.	Ke lesisita 'a e Tokotaha fili kotoape 'o fakatatau ki he lao. Toe vakai'i 'a e pepa fili kau kiai hono fakahu 'a e tokotaha fili fo'ou kuo 'osi lesisita, to'o pe tamate'i e

	Ngaue fakataha mo e Sisitemi ki he Kaati Faka'ilonga Fakafonua ke fakapapau'i 'a e totonu 'a e tokotaha fili.	hingoa 'o kinautolu kuo pekia pea mo tautea halaia. Paaki 'a e ngaahi pepa fili 'i loto 'i he taimi 'oku 'osi tuku atu 'e he Lao Ki he Fili. Faka'ataa atu 'a e ngaahi pepa fili ki he kakai kenau toe sio kia. Paaki 'a e pepa fili fakamuimui taha 'o fakatatau ki he Lao Ki he Fili.
	Fetaulaki mo e Tokotaha fili ke fai ha ngaue ki he 'enau ngaahi tohi kole mo tali 'enau ngaahi fehu'i.	

Fakamatala nounou 'o e Polokalama #5 Patiseti, Kau Ngaue, Ngaahi Poloseki mo e ngaahi fakahoko fatongia

Fakamatala	Levolo 'o e kau ngaue 'i he ta'u kuohili				Patiseti Palani Faka-potungae		
	FY 2017/18		FY 2018/19		FY 2019/20	FY 2020/21	FY 2021/22
	Mu'aki Patiseti	Ola fakataimi	Mu'aki Patiseti	Fakafuofua fakalelei	Patiseti	Fakafuofua	Fakafuofua
Fakakatoa he taimi ni (\$m)	0.66	0.70	0.66	0.70	1.12	0.70	0.70
Ngaahi me'a felave'i mo e kau ngaue	0.19	0.22	0.19	0.22	0.30	0.26	0.26
Ngaahi me'a 'ikai felave'i mo e kau ngaue	0.47	0.48	0.47	0.48	0.81	0.43	0.43
Fakakatoa e Fakalalaka (\$m)							
Kau taki ngaue	1	1	1	1	2	2	2
Kau ngaue palofesinale	1	1	1	2	2	2	2
Kau ngaue makehe	3	3	3	3	3	3	3
Fakakatoa 'o e kau ngaue tu'uma'u	5	5	5	6	7	7	7
Kau ngaue lau'aho							

Liliu 'i he Polokalama #5 Mei he Palani faka-potungae & Patiseti fakamuimui

Liliu mei he Patiseti mo e Palani Faka-potungae fakamuimui [valivali 'a e puha 'oku tonu]	Hokohoko atu	Liliu iiki	Liliu lahi	Fo'ou
--	--------------	------------	------------	-------

