

Polisi Tonga Palani Ngaue & Patiseti

2019/20 - 2021/22



Ke Malu pea mo Maluí e Ngaahi Komuniti

Kanotohi

| | |
|---|----------|
| Ngaahi Fakanounou | 4 |
| Ngaahi Fakatātā moe Tēpile | 4 |
| Talamuáki mei he Minisita Polisi | 5 |
| Pōpōaki mei he Komisona Polisi | 6 |
| 1. Toó Konga Lalahi e Palani Ngāue á e Polisi Tonga..... | 7 |
| 1.1. Tefitoí Fatongia..... | 7 |
| 1.1.1. Ngaahi Tefitoí Lao, Tuútuúni mo e Palani | 7 |
| 1.1.2. Ngaahi Talite Fakavahaá Puleánga..... | 7 |
| 1.2. Ngaahi Kulupu Felāveí..... | 7 |
| 1.3. Mape ó e Ngaahi Taumuá Ola á e Polisi Tonga | 8 |
| 1.4. Ngaahi Faúnga Langa Fakalalakaka Fakatuápuleánga, Fakakaungāfonua, mo e Fakafonua. | 9 |
| 1.4.1. Ngaahi Poupou á e Polisi Tonga ki he Taumuá Ola ó e TSDF..... | 9 |
| 1.4.2. Luku Ngāue ki he Ngaahi Taumuá Fakalalakaka mo Tuúloa (SDGs)..... | 10 |
| 1.4.3. Ásenita Kaveinga Ngāue Tefito á e Puleánga | 10 |
| 2. Ngaahi Fakamatala - Polisi Tonga..... | 11 |
| 2.1. Ngaahi Ola Ngāue á e Polisi Tonga Fakakulupu ki he Polokalama Síí pea mo hono Ngaahi Vaá..... | 11 |
| 2.2. Faúnga mo e Ngaahi Vaá e Potungaue | 12 |
| 2.3. To’o Konga Lalahi ‘o e Ngaahi Palani Ngaue Fo’ou mo e Ngaahi Liliu | 13 |
| 2.3.1. Ngaahi Founa Ngaue ‘oku Fakamamafa ki ai ‘a e Pule’anga: Fakafepaki’i mo hono tokangaekina e nunu’a ‘o e faito’o taéfakalao..... | 13 |
| 2.3.1.1. Founa Ngaue Fakafonua ki he Faito’o Taéfakalao | 13 |
| 2.3.1.2. Ngaahi Lakanga Matu’aki Mahu’inga..... | 13 |
| 2.3.1.3. Kau fakafoki fakafonua mai mei muli ó e kau faihia..... | 13 |
| 2.3.2. Founa Ngaue ‘oku Fakamamafa ki ai ‘a e Pule’anga: Liliu e Founa Ngaue ‘o e Sekitoa Fakapule’anga 14 | |
| 2.3.2.1. Fakalelei’i e Fa’unga ‘o e Potungaue | 14 |
| 2.3.2.2. Liliu mo e Fakalelei ki he Tafaáki Tokangaekina e Kau Ngaue | 14 |
| 2.3.2.3. Ngaahi Fakamatala, Fetu’utaki mo e Tekinolosia (ICT)..... | 14 |
| 2.3.3. Ngaahi Taumu’a Tefito ‘a e Polisi Tonga | 14 |
| 2.3.3.1. Ako ki he Malu ‘a e ‘Ofisa | 14 |
| 2.3.3.2. Ngaahi Polokalama Langa Lalahi | 15 |
| 2.3.3.3. Ngaahi Polokalama ki hono Fetongi ó e ngaahi koloa | 16 |
| 3. Patiseti mo e Kau Ngaue ‘a e Polisi Tonga | 16 |
| 4. Ngaahi Polokalama Si’i ‘a e Polisi Tonga | 17 |
| 4.1. Polokalama Si’i 1: Fakapapau’i e Falala ‘a e Komiiuniti | 18 |
| 4.2. Polokalama Si’i 2: Malu Fakafonua..... | 23 |
| 4.3. Polokalama Si’i 3: Tataki Fakapule & Fakalalakakai e Potungaue | 27 |
| Fakamatala Fakalahi A: Ngaahi Taumu’a Fakalalakaka Tu’uloa ‘a e Ngaahi Pule’anga Fakatahataha, Faka’ilonga mo e ngaahi Taketi Ngaue. | 33 |

Ngaahi Fakanounou

| | |
|------|--|
| CP&B | Corporate Plan and Budget (<i>Palani Ngaue mo e Patiseti</i>) |
| FY | Fiscal Year (<i>Taú Fakapaánga</i>) |
| KPI | Key Performance Indicator (<i>Ngaahi Meáfua Tefito</i>) |
| MDA | Ministries, Departments and Agencies (<i>Ngaahi Potungaue á e Puleánga</i>) |
| PIFS | Pacific Islands Forum Secretariat (<i>Sekelitali ki he Puleánga Fakatahataha ó e Ngaahi Motu ó e Pasifiki</i>) |
| SDG | Sustainable Development Goal (<i>Ngaahi Taumuá Fakaemamani lahi ke Tuúloa ó e Ngaahi Ngaue Fakalalakaka ó e Fonua</i>) |
| TPDP | Tonga Police Development Program (<i>Polokalama Fakalalakaka á e Polisi Tonga</i>) |
| TSDf | Tonga Sustainable Development Framework (<i>Faúnga Palani Langa Fakalalakaka á Tonga</i>) |
| UN | United Nations (<i>Ngaahi Puleánga Fakatahataha</i>) |

Ngaahi Fakatāta moe Tēpile

| | | |
|------------|---|----|
| Fakatātā 1 | Mape Ngaahi Taumuá Ola e Potungaue..... | 8 |
| Fakatātā 2 | Ngaahi Felāveí mo e Taumuá Ola ó e Faúnga Palani Langa Fakalalakaka á Tonga II..... | 9 |
| Fakatātā 3 | Ngaahi Kupu Faúnga ó e Polisi Tonga..... | 12 |
| Tēpile 1 | Patiseti á e Polisi Tonga kuo Tali | 16 |
| Tēpile 2 | Patiseti Tokoni Fakalalakaka á e Polisi Tonga | 17 |
| Tēpile 3 | Kau Ngāue fakatau ki he Ngaahi Kupu Tefito á e Polisi Tonga..... | 17 |
| Tēpile 4 | Polokalama síí 1 Patiseti mo e Kau Ngaue vahevahe ki he Ngaahi Tefitoí Kulupu | 18 |
| Tēpile 5 | Polokalama síí 1 Taumuá Ngaue, KPI mo e Tokonia ki he TSDf/SDG | 18 |
| Tēpile 6 | Polokalama síí 2 Patiseti mo e Kau Ngaue vahevahe ki he Ngaahi Tefitoí Kulupu..... | 24 |
| Tēpile 7 | Polokalama síí 2 Taumuá Ngaue, KPI mo e Tokonia ki he TSDf/SDG..... | 24 |
| Tēpile 8 | Polokalama síí 3 Patiseti mo e Kau Ngaue vahevahe ki he Ngaahi Tefitoí Kulupu | 27 |
| Tēpile 9 | Polokalama síí 3 Taumuá Ngaue, KPI mo e Tokonia ki he TSDf/SDG | 28 |

Talamuáki mei he Minisita Polisi



Óku mahuínga vivili á e malu fakalūkufua á e Fonua ki he tuúnga ó étau langa fakalalakaka fakasōsiale mo e fakaékonomika. Makatuúnga í hono fakalahi e úhingái lea ó e malu' ke kāpui e ngaahi kaveinga foóu óku ne malava uesia e malu ó ha fonua ó hangē ko e ngaahi hia fakasaipā, ngaahi kautaha faihia pea moe feliuliuáki á e éa, kuopau ai ke fakalahi mo liliu e founa hono polisií hotau fonua. Ko 'étau tefitoí ngaue ki hono mātatali e ngaahi pole ki he malu e fonua kuopau ke fakalukufua, ngaue fakataha pea kau kotoa mai ki ai e kakai kotoa hotau sosaieti.

Ko e malu á hoótau fonua óku lolotonga puke fakamalohií ia he liuliunga ó e lahi e faitoó taéfakalao. Ko e kaveinga taupotu ó e Ófisi ni í heéku kamata mai ko hono fakafepaki'í ó e faitoó taéfakalao. Ke fakahoko e taumuá ko ia óku ngaue ósikiavelenga ai e polisi fefine mo e tangata í he malumalu ó e takiola á e Komisiona Polisi í hono fuhuí ke holo e tufaki mo e maumau á e faitoó taéfakalao ki he kakai ó e fonua. Kuo í ai e ngāue ki hono faú Palani Ngāue Fakafonua ki he Faitoó Taéfakalao ke ne tataki e ngaahi ngāue á e puleánga, ngaahi potungau e íkai-fakapuleánga, pea mo e ngaahi komuniti. 'E hoko foki e founa ngāue ni ko ha Fakatātā ke muimui ki ai étau ngaahi ngāue ki hono fakafepakií ha toe ngaahi pole ka hoko mai á mui ki he malu ó e fonua. Óku mahuínga ke tau takimuá í he ngaahi founa ngaue óku fakakaungāfonua ki hono fakafepakií e áuhia óku hoko mei hono tufaki e faitoó taéfakalao he ngaahi fonua ó e Pasifiki.

Kuo tali he Puleánga Tonga e patiseti fakalahi ke poupoua e Polisi Tonga áki hono fakatokolahi e kau polisi pea moe fakafoóu e ngaahi naunau fakaonopooni ke nau ngāueáki. Óku fakahā mai heni e mahino mo e mahuínga ki he Puleánga ke malu á hono kakai.

Ko e potutahi liuliuá óku tau faifolau ai, í ha mamani kuo holo ke síisíí ange, vāofi pea mo felālāveí. É toe lahiange e ngaahi pole ki he malu mo e hao á hoótau fonua kā kuopau ke tau tuú mateuteu mo mālohi í heétau fakahoko fatongia.

Óku ou fiefia ke fakahū atu e Palani Ngāue á e Polisi Tonga ki he Taú Fakapaánga 2019/20 – 2021/22.

Malo

[Fakamoóni Hingoa]

.....

Honourable Mateni Tapueluelu

Minisita Polisi, Tamate Afi mo e Ngaahi Ngaue Fakatupupakē

Pōpōaki mei he Komisona Polisi



Óku lolotonga fakahoko e ngaahi ngāue fakalelei ki hono akeakeí e founa ngāue á e Potungāue Polisi ki he ngaahi fiemaú á e kakai. Ko e ngaahi fakalelei ko eni óku ne poupou ki he ngaahi taumuá ngāue lalahi é tolu á e Komisona Polisi: (1) Founa Tataki mo e Fakalalakala á e Potungāue, (2) Malu ó e Fonua, mo e (3) Fakapapauí e Falala á e Komuniti. Í hono fakatahaí e poupou fefeka fakapolitikale á e Puleánga ó Tonga pea mo e poupou á hoómau ngaahi Hoa Ngaue tokoni - Polisi Fakafonua á Áositelelia (AFP), moe Potungāue Polisi á Nuú Sila, óku í ai émau ámanaki lelei ki ha ngaahi fakalalakala í heémau ngāue langa lalahi, ko émau kakai ngāue, pea mo e ngaahi founa ngaue. Ko hono kotoa óku nau fakapapauí mai í he lelei taha tem au malava á e malu e ngaahi komuniti, á ia óku ne poupouí ai e tupulaki e lelei ange á e mouí e

fonua.

Í he tokoni á hoómau ngaahi Hoa Ngāue kuo kakato ai hono langa e ngaahi Ápitanga Polisi foóu ki he ngaahi Vahe lalahi ó Tonga ni. Óku ne fakafaingofuai ai e kakai ke nau aútaki émau ngaahi sēvesi. Óku mau teuaki e langa ó e Ápitanga Polisi foóu í Vavaú pea mo e Faleako foóu í he Ápi Ako Polisi Longolongo í he taú fakapaánga 2019/20. Óku mau toe fokotuútuú foki ke fakanaunau e kau polisi mo ha ngaahi naunau ke maluí kinautolu he taimi ngāue. Óku í ai mo e ngāue makehe ki hono fakalelei émau loto Potungāue ki hono ngaahi fokotuútuú pea mo e ngaahi Vaá moe lakanga. Í he fakakakato émau ngaahi ngāue langa lalahi óku fakatefito leva émau ngāue ki hono fakalalakalaí e kau ngāue áki hono fakalelei énau ílo mo e potoí ngāue toe mahulu ange e faifatongia ki fakatōlia e lāunga á e kakai.

Ko e palopalema óku tau fehangahagnai mo ia í he faitoó taéfakalao he fonua ni óku ne fakahā mai e fiemaú ke toe fakakaukauí e ngaahi founa óku tau fakafepaki áki e ngaahi kaveninga fekauáki pea mo e malu e fonua, pea mo e fiemaú ketau ngāue fakataha pea mo e ngaahi fonua kaungā ápi ki hono talia e ngaahi pole kuo aú mai hi hoótau matapā. Ki he Polisi Tonga óku úhinga eni kuopau ke fakalelei émau ngaahi founa tānaki fakamatata ke ne malava ó fakahā mai e taumuá ke tau fai folau ki ai ó íkai ko e tuúnga óku tau í ai. Ko e tefitoí pole ia ki he Potungāue – ke tōmuá e ngaue. Ko e ngāue á e Potungāue Polisi ki hono fakafepaki e faitoó taéfakalao óku ne fakahā á e lava meá mo e tuúnga maólunga e fakahoko fatongia á e kau polisi í hono ómai e kau faihia ke nau taliui ki heénau ngaahi hia. Kā óku kei fiemaú pe ke tōmuá e ngāue pea mo faú ha ngaahi Hoa Ngāue foóu pea mo ha founa ngāue pea mo e ngaahi kulupu felaveí ki he malu e fonua. Óku í ai hotau fatongia fakalukufua ke tokangaekina e malu ó e fonua.

Ko e mateaki ngāue á e fefine mo e tangata polisi kotoa óku taé toe veiveiua. Ko e loto mo e kalusefai á e kau ngāue mo hoónau ngaahi family takitaha óku hāsií hono fakamālōia, kā ko e natula ia e ngāue kuo mau poleí. Óku íate au á e loto hougía ke u tataki ha Potungāue óku hulu ange éne foaki í heéne toó. Óku ou fakamālō ki he memipa kotoa ó e Polisi Tonga pea u ámanaki lelei ki he ngāue hoko atu ki hono fakahaofi e mouí e kakai ó e founa.

Óku ou fakaápaápa mo fakahū atu e Palani Ngāue á e Polisi Tonga ki he taú fakapaánga 2019/20 – 2021/22.

Fakaápaápa atu

[Fakamoóni Hingoa]

.....

Stephen Caldwell

Komisona Polisi

1. Toó Konga Lalahi e Palani Ngāue á e Polisi Tonga

1.1. Tefitoí Fatongia

Ko e tefitoí ngāue á e Polisi Tonga óku makatuúnga ia he ngaahi meá ni:

1.1.1. Ngaahi Tefitoí Lao, Tuútuúni mo e Palani

Lao ki he Polisi Tonga 2010 – Í he 2010 ne fakapaasi ai e Lao foóu á e Polisi Tonga ke fakapekia e Lao Polisi ó e 1968. Neongo ne fokotuú he Lao foóu ha ngaahi mafai fakapolisi foóu pea mo ha ngaahi founa fakahoko ngaue mo e puleí foóu ki he Potungāue, óku í ai e liliu mahuínga foóu é ua ne fokotuú mai: fakafaikehekeheí e mafai ó e Komisona mei he Minisita, pea mo hono fokotuú mai e founa ngaue Fakapolisi Fakakomuniti ko ha tefitoí tui mo ha Fakatātā ke muimui ki ai e ngaue á e Polisi Tonga.

Ko e tefitoí fatongia é a Polisi Tonga óku fakahā ia í he kupu 8 ó e Lao ki he Polisi Tonga ó kau ki ai: tauhi á e lao mo e maau, tauhi á e melino, maluí á e mouí mo e koloa, taófi pea mo fakatotoloi á e hia, óatu ha pou pou mo ha falala ki he komiuniti, fakahoko e ngaahi lao ó Tonga, fakahoko hono tufa pea mo hono fakahoko á e ngaahi founa ngāue á e fakamaau’anga, fakahoko á e ngaahi ngāuekumi pea mo e fakahaofi mouí í úta pea mo tahi; mo ha fatongia kehe kuo foaki í he Lao nip e ha lao kehe.

Óku to e fakafatongia áki pe á e Polisi Tonga e ngaahi Lao kehe ó hangē ko e: Lao ki he Ngaahi Meátau mo e Mahafu, Lao ki he Hia Komiputa, Lao ki he Tautoitoi moe Ngaahi Kautaha Fakatuápuleánga, Lao ki he Ngaahi Hia, Lao ki he Puleí ó e Meá Fakafokifā, Lao ki he Óne, Lao ki he Maluí ó e Fāмили, Lao ki he Ngaahi Kemikale Fakatuútamaki, Lao ki he Faitoó Taéfakalao, Lao Hopo Sula, Lao ki he Kava Malohi Tapu, Lao ki he Paánga maú mei ha Hia, Lao ki he Ngaahi Áta Fakalielia, Lao ki he Fakalelei ó e Kau Hia, Lao ki he Feáluáki.

1.1.2. Ngaahi Talite Fakavahaá Puleánga

Óku í ai e ngaahi Lao óku fakafatongiaáki e Polisi Tonga ki hono fakahoko mo hono puleí ó makatuúnga ia he ngaahi Talite mo e femahinoáki fakavahaá Puleánga kuo tali é he Puleánga Tonga. Óku kau ki ai e ngaahi Talite lalahi ki he totonu e tangata, ko e tautoitoi, maluí ó e kakai fakatipilometika pea mo e ngaahi hia fakavahaá fonua.

1.2. Ngaahi Kulupu Felāveí

Ko hono fakaílongaí he Polisi Tonga á e hono ngaahi kupu felāveí óku ne fakahā mai ai e founa ngāue fakapolisi óku makatuúnga mei ai e ngāue fakakomiuniti fakapolisi pea mo e ngaúnu ki he founa ngaue ke taófi e faihia.

| Ngaahi Kulupu Felāveí | Kasitomā á e Polisi Tonga | Fakanaunau ó e Polisi Tonga | Ngaahi Hoa Ngāue | Siví ó e Polisi Tonga |
|----------------------------------|---------------------------|-----------------------------|------------------|-----------------------|
| Koiuniti moe kakai | X | | X | X |
| Puleánga | X | X | X | X |
| Ngaahi Hoa Langa Fakalalakaka | | X | X | X |
| Ngaahi Kautaha Pisinisi | X | X | X | |
| Ngaahi Kautaha Íkai-fakapuleánga | X | X | X | X |
| Kau Mamahi mei ha Hia | X | | | |

1.3. Mape ó e Ngaahi Taumuá Ola á e Polisi Tonga

Ko e taumuá ola taupotu á Polis Tonga ko hono *fakalelei e tuúnga ó e Lao mo e Maúmaúluta pea mo e Malu fakafonua*. Ke aúsia e taumuá ola ko eni óku ngāue ai e Potungāue í he malumalu ó e ngaahi tefitoi polokalama mahúnga é tolu: *Falala á e Komiuniti, Malu Fakafonua, Founa tataki mo e Fakalalakaka á e Potungauae*.

Í hono fakangāueí e Palani Ngāue á e Polisi Tonga pea mo fakalelei e mahinoí mo e fakahokofatongia á e kau ngāue ki hono aúsia e ngaahi taumuá ola, kuo fakahoko ai hano fakalelei ó e Mape ki he ngaahi taumuá ola ó e 2019/20 mei he ngaahi taú kuohili ke fenāpasi e ngaahi Vaá Lahahi e Potungāue pea mo e ngaahi taumuá ola ke tupulekina á hono tokoníí e ngaahi polokalama ngāue á e Polisi Tonga.

Fakatātā 1: Mape ó e Ngaahi taumuá Ola ó e Polisi Tonga

| Mape ó e Ngaahi Taumuá Ola á e Polisi Tonga | | | | | | | | | | | | | |
|---|---|---------------------------------------|----------------------------|---|--|--|---|-------------------------------------|---|---|--------------------------|---|----------------------|
| TSDf Ola Fakafonua Fakalūkufua | Paotoloaki 'a e fakalalakaka ke fakalekesi e mouí ki he taha kotoa | | | | | | | | | | | | |
| TSDf Kaveinga Ngaue | Taliu ki eh pule lelei mo fakamalohia e pule á e lao | | | | | | Fakaivia á e vahevahe taau ó e fakalalakaka á e tangata mo fafine | | | | | | |
| TSDf Ola Fakangāueánga | Fakamalohia hono fakahoko mo fakamalohií ó e lao | | | Fakalelei á e fengāueáki pea mo e fetokoniáki í he ngaahi sosaieti ke pouaki 'ae fakalalakaka e ngaahi kulupu | | | Ngaue vāofi ange á e Puleánga, Siasi moe ngaahi hoa ngaue kehe | | | Ke to e lelei ange, vave, faingofua, lava ke totongi, faitotonu mo áta ki tuá | | | |
| Vísone á e Polisi Tonga | Malu pea mo Maluí e Komiuniti | | | | | | | | | | | | |
| Taumuá Ola e Polisi Tonga | Sii Ange Hia mo e Taémaau | | | | Fakalelei e Malu he Halapuleánga | | | | Palofesinale & Falalaánga e Sévesi e Polisi | | | | |
| Ola Fakalūkufua | Sii Ange Maumau Tupunga mei he Hia mo e Fepaki he Halapuleánga | | | | Fakalelei Ange e Maúmaúluta e Kakai | | | | Hokohoko atu e Fakalelei ki he tufaki e sévesi e Polisi Tonga | | | | |
| Polokalama | Fakalelei e Lao & Maúmaúluta pea mo e Malu Fakalotofonua óku taau hono fakahoko | | | | | | | | | | | | |
| Polokalama Sii | Fakapapauí e Falala á e Komiuniti | | | Malu Fakafonua | | | | Tataki & Fakalalakakai e Potungauae | | | | | |
| Ola Ngaue | Taófi e Faihia | Puleí Fuofua Naue ki he Ngaahi Launga | Fakatotolo | Ngaue Poupou ki he Fakamaauánga | Malu he Halapuleánga | Maúmaúluta e Kakai | Ngaue Fakapolisi Fakafonua | Puleí Ngaue Fakafo kifā | Faleí ki he Minisita & Taki Maólunga | Tataki & Fakalalakakai e Kau Ngaue | Puleí e Koloa Potungauae | | |
| Ngaahi Ola Ngaue ki Tuá | Malu e Komiuniti | Taófi e Fakamama hi í ápi | Fetuútaki & Fakahoko Ngaue | Fakatotolo Hia & Ngaahi Maumau Lao | Talatalaaki & Sevesi maáe Fakamaauánga | Fakalahi ilo ki he Malu he Halapuleánga | Puleí e Ngaue Maúmaúluta e Kakai | Tanaki Fakamatala Feúnga mo Pau | Sevesi ki hono Maluí Kakai Maólunga | Kumi & Fakahaofi Mouí | Sevesi maáe Minisita | Puleí e Fakahokofatonga Tuúnga Fakapalofesinale | Puleí e Kau Ngaue |
| Ngaahi Ola Ngaue Fakaloto Potungauae | Laiseni | Polisi Lekooti | Tali Launga | Puleí e Kau Tauhi Fakalao | Puleí e Ngaue ki he Halapuleánga | Puleí e Ngaue ki he Ngaahi Ngaue Fakatuútamaki | Polisi Kuli Fakatotolo | Puleí mo e Ngaue ki he Fakatamaki | Faú Tuútuúni Ngaue | Ako & Ilo | Palani ki he Kau Ngaue | Kau Pule Fakativisione | Puleí e Ngaahi Koloa |
| | Petulolo ki he Ngaahi Feituú Pau | | | | | | Sevesi Fakafolenisiki | | | | | | Puleí e Meálele |
| | | | | | | | Ngaue ki he Faitoó Taéfakalao | | | | | | Sevesi ICT |

1.4. Ngaahi Faúnga Langa Fakalalaka Fakatuápuéánga, Fakakaungāfonua, mo e Fakafonua.

1.4.1. Ngaahi Poupou á e Polisi Tonga ki he Taumuá Ola ó e TSDF

Ko e ngaahi fatongia á e Polisi Tonga óku í ai á éne lave tonu ki he taumuá ola é ua fakafonua mei he ngaahi taumuá ola é fitu ó e TSDF:

- F. Fakalalaka á e Kakai mo e vahevahe Taau á fafine mo tangata
- H. Fakakaukauai é he Pule Lelei á e Pule á e Lao.

Ko e ngaahi luku ngāue á e polisi ki he taumuá ola á e TSDF II óku hā atu ia he Fakatātā í lalo:

Fakatātā 2: Felāveí á e Polisi Tonga ki he Taumuá Ola ó e TSDF II

| TSDf Taumuá Ola Fakafonua | TSDf Taumuá Ola ki he Potungāue | Ngaahi Ngaue Ola Polisi Tonga |
|---|--|---|
| Fakakaukauai é he Pule Lelei á e Pule á e Lao | 3.1 Lahi ange lava meá, áonga, maámaá, faitotonu. Áta ki tuá mo tokonia á e ngaahi fakahoko fatongia ó fakatefito í he ngaahi taumuá | <ul style="list-style-type: none"> • Palani ki he Kau Ngāue • Puleí ó e Fakahoko Fatongia • Tuúnga Fakapalofesinale • Ako & Ílo • Puleí e Kau Ngāue • Puleí e Pa’anga • Puleí e Ngaahi Koloa • Ngaahi Sēvesi ICT |
| | 3.2 Fakaleleií ó e lao mo e maau pea ko e malu mo e hao fakalotofale óku taau pea feúnga hono fakahoko | <ul style="list-style-type: none"> • Sēvesi ki he Minisita • Faú Tuútuúni Ngaue • Laiseni Meátau & Kavamalohi • Polisi Lekooti • Petulolo ki he Ngaahi Feituú Pau • Fetuútaki mo e Fakahoko Ngaue • Vaá Famatala Feúnga mo Pau • Talatalaaki • Puleí e Kau Tauhi Fakalao • Founa Ngaue Fakapolisi ki he Halapuleánga • Puleí e Maúmaúluta e Kakai • Ngaue ki he Ngaahi Meá Fakatuútamaki • Ngaue Maluí ki he Kakai Maólunga • Polisi Kūlí Fakatotolo • Sēvesi Fakafolenisiki • Ngaue ki he Ngaahi Hia Faitoó Taéfakalao • Fakatotolo Hia Lalahi • Kumi mo e Fakahaofi • Puleí Ngaue Fakafokifā |
| Fakalalaka á e Kakai mo e vahevahe Taau á fafine mo tangata | 2.1 Fakalalaka á e fengaeáki mo e fepoupouaki á e ngaahi kautaha íkai fakapuleánga moe ngaahi kulupu fakakolo | <ul style="list-style-type: none"> • Malu á e Komiuniti • Taófi e Fakamamahi í Ápi • Sēvesi ki he Touúupu • Fakalahi ílo ki he Malu he Halapuleánga • Ngaue ki he Faitoó Taéfakalao |
| | 2.2 Ngaue vāofi ange á e Puleánga, ngaahi siasi mo e ngaahi hoa ngāue kehe ki he fakalalaka á e komiuniti | |

1.4.2. Luku Ngāue ki he Ngaahi Taumuá Fakalalaka mo Tuúloa (SDGs)



Taumuá 3 – Fakapapauí á e mouí lelei mo fakaáíái é maú é he taha kotoa í ha faáinga taú á e mouí fiefia

Fakafou í he ngaahi ngāue fakakoiuniti á e Potungāue, kau ki ai mo e ngaahi ako mo e polokalama fakalahiílo ki he ngaahi ako mo e komiuniti, *óku taumuá á e Polisi Tonga ke fakaivia e taófi e faitoó taé fakalao mo e maumau á e kava malohi tapu.*

Óku to e ngāue atu foki á e Polisi Tonga ki hono *holoki e mate mo e lavelavea he ngaahi hala puleánga* áki ha ngaahi palani ngāue pea mo e polokalama fakalahi ílo ki he ngaahi komiuniti.

Taumuá 5 – Aúisia é he tangata mo e fefine á e mouí vahevahe taau pea ke fakamalohia e kakai fefine mo e fanau fefine.



Ko e ngāue á e Polisi Tonga ki he fakamamahi í ápi óku liuliu pe – mei hono fakaivia ó e kau mamahi ki hono fakatotolói e ngaahi launga mo hono talatalaakií í he Fakamaauánga – ko e fakataumuá kotoa pe ki hono *holoki e ngaahi meá óku ne maumauí e totonu mo e fakamamahii ó e kakai fefine mo e fanau fefine.*



Taumuá 16 – Fakaáíái e nofo melino mo e sosaieti ngāue kafataha ke tuúloa e fakalalaka, aúisia é taha kotoa fakamaau pea mo langa e tuúnga ngāue lelei, tali ui mo kafataha

Ko e ngāue fakakomiuniti fakapolisi á e Polisi Tonga fakakau ki ai hono fakalahi e ngaahi founa ngāue ki hono taótaófi e fai hia, tanaki e ngaahi fakamatala feúnga ki he hia pea mo hono fakatotolói mo e talatalaaki – fakakatoa pe ki he taumuá ko e holoki e faihia í Tonga ni. *Óku fakatefito eni ki he ngaahi hia tā , fakamamahi mo e tā ó e kakai fefine mo e fanau fefine, ngāue hala áki e mafia pea mo e hia lalahi.*

Óku í ai e tokanga makehe á e Potungāue ki hono fakalelei mo e hook atu e fakaivia ó e Tivisione óku ne Tokangaí e Kau Ngaue – fakatefito eni ki he Vaá ki he Kau Ngāue (HR) pea mo hono puleí e ngaahi meá ngāue, ngaahi tuútuúni ngāue mo e palani, pea mo e puleí e paánga – *óku hokohoko atu pe e feinga á e Potungāue ke to e lelei ange pea mo tonu e taliui mo e hā kituá fakapotungāue.*

1.4.3. Ásenita Kaveinga Ngāue Tefito á e Puleánga

Óku poupu á e Polisi Tonga ki he Poutulki Fakapolitikale á e Puleánga ki he 2019/20 – 2021/22. Óku fakatefito eni ki he ngaahi palani ngāue óku kaunga ki he **fakalelei ó e sekitoa fakapuleánga (SF1)** pea mo e **fakafepaki mo ngāue ki he maumau fakatupu mei he faitoó taé fakalao (SF3)**.

Óku poupu ki he ngaahi tefitoí élia ko eni á e ngaahi ngāue á Polisi Tonga ki he 2019/20 (óku fakamatalaí atu eni he palakalafi 2.3):

- Faú ó e Palani Fakafonua ki he Faitoó Taéfakalao (SF3)
- Fakatokolahi e kau Ngāue áki ha toko 100 í loto he taú foóu(SF3)
- Fokotuú ha Polokalama maáe Kau Faihia kuo Fakafoki Fakapuleánga mai mei muli (SF3)
- Fakakato e fokotuútuú foóu ó e ngaahi Vaá mo e Lakanga e Potungāue (SF1)
- Hokohoko atu e polokalama fakalelei ó e tafaáki ki hono tokangaí e kau ngāue (SF1)
- Fakahoko e ngāue ki he ICT network (SF1)

2. Ngaahi Fakamatala - Polisi Tonga

2.1. Ngaahi Ola Ngāue á e Polisi Tonga Fakakulupu ki he Polokalama Síí pea mo hono Ngaahi Vaá

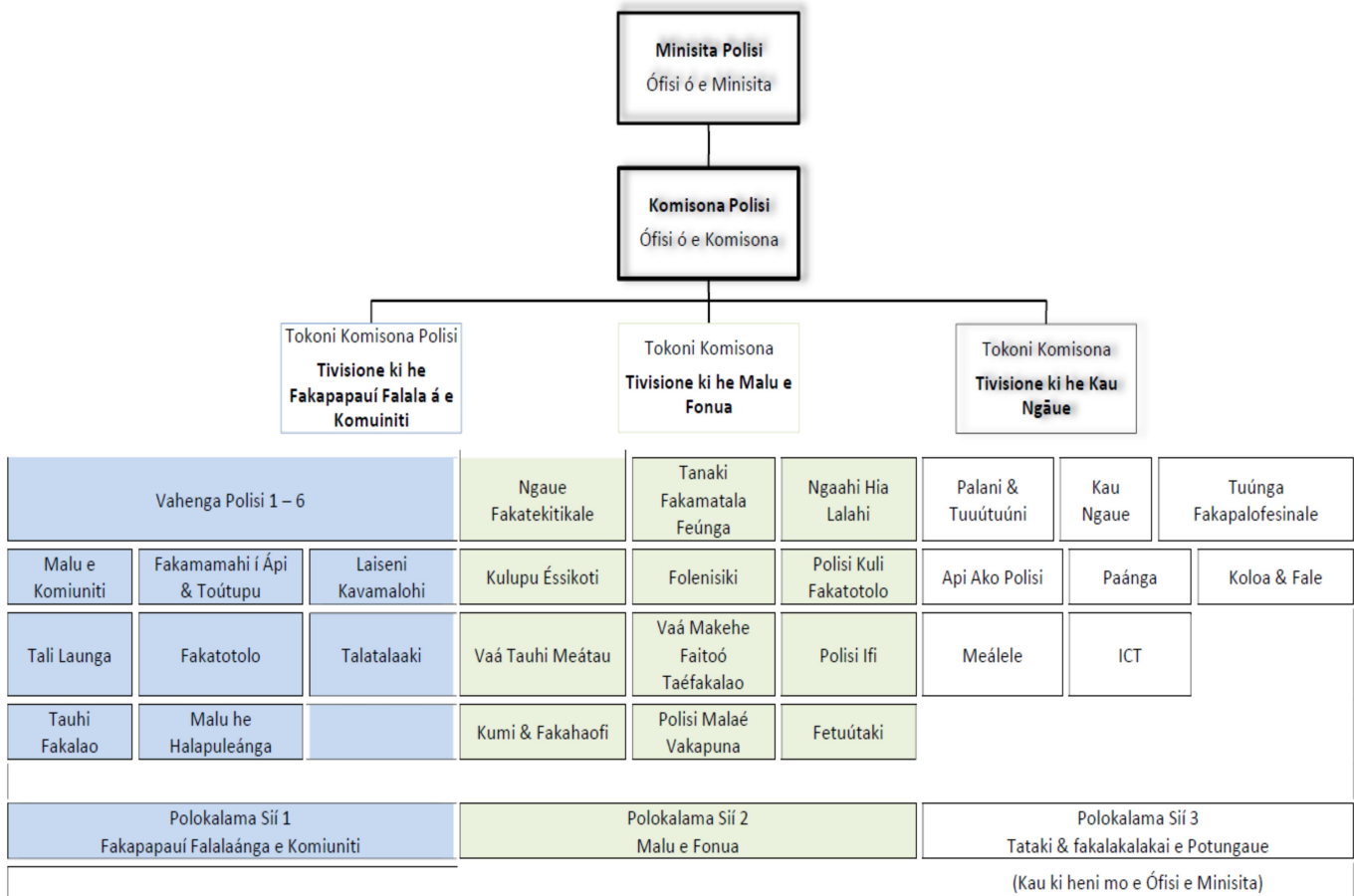
| Polokalama Síí | Ola Ngāue | Ngāue/Palani Ngāue | Vaá Faifatongia | | | |
|--|---|--|--|---|-----------------------------|------------------------------|
| 1. Fakapapaú e Falala á e Komuniti | 1.1. Taófi eFaihia | 1.1.1. Malu e Komuniti | Vaá Malu á e Komuniti, Vaá Ifi e Polisi | Tivisione ki he Fakapapaú e Falala e Komuniti | | |
| | | 1.1.2. Taófi e Fakamamahi í Ápi & Sēvesi maáe Toútupu | Vaá Taófi e Fakamamahi í Ápi & Toútupu | | | |
| | | 1.1.3. Sēvesi ki he Ngaahi Laiseni | Vaá Tokangaí Meátau, Vaá Laiseni | | | |
| | | 1.1.4. Lekooti Hia | Vaá Lekooti Polisi | | | |
| | | 1.1.5. Petulolo ó ha Ngaahi Feituú Pau | Vaá Tali Launga, Vaá Tanaki Fakamatala Pau | | | |
| | 1.2. Puleí ó e Ngaahi Ngāe Fuofua Fakahoko ki he Faihia | 1.2.1. Fetuútaki mo e Fakahoko Ngāue | Senitā Fetuútaki | | | |
| | | 1.2.2. Tali Lāunga | Vaá Tali Launga | | | |
| | 1.3. Fakatotolo | 1.3.1. Fakatotolo e Ngaahi Hia & Maumau Lao | Vaá Fakatotolo | | | |
| | 1.4. Poupou á e Fakamaauánga | 1.4.1. Talatalaaki & Ngaahi Sēvesi Maáe Fakamaauánga | Vaá Talatalaaki | | | |
| | | 1.4.2. Puleí e Tauhi Fakalao | Vaá Ki he Kau Tauhi Fakalao | | | |
| | 1.5. Malu he Fefonongaáki | 1.5.1. Founa Ngāue ki hono Polisií e Ngaahi Halapuleánga | Vaá ki he Fononga Malu he Halapuleánga | | | |
| | | 1.5.2. Fakalahiílo ki he Malu he Ngaahi Halapuleánga | | | | |
| | | 1.5.3. Puleí e Ngāue ki he Malu he Halapuleánga | | | | |
| | 2. Malu e Fonua | 2.1. Maúmaúluta e Kakai | 2.1.1. Puleí e Maúmaúluta e Kakai | | Kupulu Ngaue Fakatekitikale | Tivisione ki he Malu e Fonua |
| | | | 2.1.2. Ngāue ki he Ngaahi Meá óku Hoko Fakatuútamaki | | | |
| 2.2. Ngaahi Ngāue Fakapolisi Fakafonua | | 2.2.1. Ngaahi Sēvesi ki he Maú Fakamatala Feúnga mo Pau | Vaá Tanaki Fakamatala Pau, Vaá Polisi Malaévakapuna | | | |
| | | 2.2.2. Sēvesi ki hono Maluí e Kakai Maólunga | Kulupu Ésikooti | | | |
| | | 2.2.3. Fakatotolói e Faitoó Taéfakalao, Meátau & Óne | Vaá Polisi Kūlī Fakatotolo | | | |
| | | 2.2.4. Sēvesi Fakafolenisiki | Vaá Folenisiki | | | |
| | | 2.2.5. Ngāue ki he Faitoó Taéfakalao | Vaá Ngaue Makehe ki he Faitoó Taéfakalao | | | |
| | | 2.2.6. Fakatotolói e Ngaahi Hia Lalahi | Vaá ki he Hia Lalahi & Hia Fakavahaá fonua | | | |
| 2.3. Puleí ó e Ngaahi Meá Fakafokifā | | 2.3.1. Kumi mo e Fakahaofi | Vaá Kumi & Fakahaofi | | | |
| | | 2.3.2. Puleí e Ngāue ki he Meá Fakafokifā | | | | |
| 3. Tataki mo e Fakalalaka e Potungāue | 3.1. Faleí ki he Minisita moe Kau Taki Maólunga | 3.1.1. Sēvesi maáe Minisita | Ófisi e Minisita | Tivisione ki he Kau Ngaue | | |
| | | 3.1.2. Fakalalakai e Ngaahi Tuútuúni Ngaue | Vaá Palani mo e Ngaahi Tuútuúni | | | |
| | | 3.1.3. Palani ki he Kau Ngaue | | | | |
| | 3.2. Tataki mo e Fakalalakai e Kau | 3.2.1. Tokangaekina ó e Kau Ngaue | Va'a Tokangaekina e Kau Ngaue | | | |
| | | 3.2.2. Puleí ó e Fakahokofatongia | | | | |

| | | | |
|--|---------------------------|--|--|
| | Ngāue | 3.2.3. Tuúnga Ngaue Fakapalofesinale | Vaá Tokangaekina e Tuúnga Fakapofesinale e Ngaue |
| | | 3.2.4. Ako & Fakalahi ílo | Api Ako Polisi |
| | | 3.2.5. Puleí e Ngaahi Vaá | Ngaahi Vaá mo e Tivisione Kotoa |
| | 3.3. Puleí e Ngaahi Koloa | 3.3.1. Puleí e Paánga | Kulupu Tokangaekina e Paánga |
| | | 3.3.2. Puleí e Ngaahi Koloa | Vaá ki he Ngaahi Koloa & Ngaahi Fale |
| | | 3.3.3. Puleí e Ngaahi Meálele | Vaá Meálele |
| | | 3.3.4. Sēvesi Fakafetuútaki mo e Tekinolosia | Vaá ICT |

2.2. Faúnga mo e Ngaahi Vaá e Potungauae

Koe faúnga e Potungauae Polisi óku fakatefito ia ke hoa mo fakahoko e ngaue fakapolisi. Á ia óku í ai e ngaahi Tivisione Lalahi é tolu ke pou pou mo tatakí e e ngaueí e ngaahi polokalama síí e Potungauae.

Fakatātā 3: Faúnga mo e Ngaahi Vaá e Polisi Tonga



2.3. To'o Konga Lalahi 'o e Ngaahi Palani Ngaue Fo'ou mo e Ngaahi Liliu

2.3.1. Ngaahi Founa Ngaue 'oku Fakamamafa ki ai 'a e Pule'anga: Fakafepaki'i mo hono tokangaekina e nunu'a 'o e faito'o taéfakalao

2.3.1.1. Founa Ngaue Fakafonua ki he Faito'o Taéfakalao

Ko hono tokangaekina 'o e ngaahi kaveinga 'o e faito'o taéfakalao 'oku fiema'u 'a e ngaue 'oku fakahoko kiai kene kapui kotoa 'a e ngaahi fata'aki kotoa pea kau ki ai e Pule'anga, kotoa 'o e ngaahi komiuniti. Ko hono makupusi 'o e fakakaukau ko eni, 'oku kaungatonu ia ki he taumu'a ke fatu ha Founa Ngaue Fakafonua ki he Faito'o Taéfakalao. Na'e fakafouna 'i he fokotu'u ngaue fo'ou 'a e Minisita Polisi 'a e Ioto 'a e Pacific Islands Forum Secretariat (PIFS) ke ne tokoni'i 'a e Polisi Tonga 'i hono fatu 'o e Founa Ngaue Fakafonua ki he Faito'o Taéfakalao. 'Oku 'i ai 'a e fakatetu'a ki he Founa Ngaue Fakafonua ki he Faito'o Taéfakalao, ke ne fakalahi e lelei 'o e fetu'utaki, fengae'aki mo e fekaunga'aki 'o e ngaahi tefito'i Potungaue Fakapule'anga, Ngaahi Kautaha, Ngaahi Potungaue 'oku 'ikai ko ha potungaue fakapule'anga mo e ngaahi ngaue fakakomiuniti ki hono fakafepaki'i mo tokangaekina 'o e faito'o Taéfakalao. Ko e ngaahi tanaki mai 'a e PIFS ke fakaola 'a e ngaue ni, 'oku ne fakapapau'i ai 'a e fehokotaki 'a e founa fakahoko ngaue fakafonua ki he ngaahi fa'unga ngaue 'a e Pasifiki ki he malu, 'o hange ko e BOE Declaration. Ko e Polisi Tonga 'a e Potungaue te ne tataki 'a e fatu ngaue fo'ou ko eni.

Kuo 'osi fokotu'u 'e he Minisita Polisi ke fai ha fepotalanoa'aki 'a e Pasifiki pea ke fakahoko 'e he Pule'anga Tonga 'i he ta'u fakapa'anga fo'ou, ke fepoupouaki'i ai e fengae'aki va ofi mo fevahevahe'aki e ngaahi a'usia takitaha 'a e ngaahi fonua 'i he Pasifiki. Lolotonga 'oku kei 'i he tu'unga kamata fatu 'a e ngaue ni, 'e malava pe ke 'i ai ha ngaahi faingamalie ke kamata'i ai ha fepotalanoa'aki mo e PIFS 'i hano fakafaingamalie'i 'ehe PIFS pe ko hono ngaue'aki 'a e PIFS ko ha fofola'anga 'o e fakataha. 'E hulu 'a e mahu'inga fakapa'anga ki hano fakahoko 'o ha me'a pehe ni, kaikehe 'e kaunga lelei eni ki he ngaahi sekitoa fekaunga'aki kotoa.

2.3.1.2. Ngaahi Lakanga Matu'aki Mahu'inga

Na'e fokotu'u 'e he Polisi Tonga 'i 'Epeleli 2018 'a e timi ngaue kuo 'osi fakanaunau kihe ngaue faito'o taéfakalao pea 'oku nau takimu'a ai 'i hono fakafepaki'i 'o e faito'o taéfakalao. Kaikehe ko e timi ngaue ko eni 'oku 'ikai fakahoko fatongia tokotaha ka 'oku poupuu ki ai 'a e ngaahi tafa'aki fakaloto'i potungaue 'o hange ko e Kulupu Ngāue Fakatekitikale, Tafa'aki Tanaki Fakamatala Feúnga mo Pau, Vaá Folenisiki, Vaá Polisi Kuli Fakatotolo pea mo e ngaahi 'Apitanga Polisi kotoa. Ke fakahoko ha poupuu 'e ola lelei, 'oku fakafuofua 'a e Polisi Tonga ki ha kau ngaue fo'ou 'e 50 'e fiema'u ke tanaki fo'ou mai 'i he likuluti 'o e 2019/2020 pea mo ha to e 50 ke tanaki mai 'i he 2020/2021.

Ko e kotoa 'o e ngaahi tu'unga 'i he ngaue'anga ni 'oku 'ikai ke fiema'u ke fakakakato 'e he kau polisi akoako konisitapele tu'unga ki lalo. 'I he'ene pehe 'oku tatali ke fakahoko 'a hono vakai'i ke lava fakangaue'i e saviliane. Ko e kau ngaue saviliane 'e fakangaue'i ki nautolu ki he ngaahi tafa'aki 'oku 'ikai ko ha ngaue fakapolisi mo e ngaahi ngaue ki hono fakalele 'o e Potungaue. 'I he lolotonga ni ko e ngaahi tu'unga ngaue ko eni 'oku fakakakato pe 'e he kau 'ofisa polisi. 'E malava heni ki he kau memipa konisitapele ma'olunga ange mo taukei ange ke nau nga'unu ki he ngaahi ngaue fakapolisi, mo e ngaahi tu'unga 'oku 'ata ke fakakakato 'e he memipa 'o e kau ngaue saviliane. Ko e fiema'u ko eni ke toe tanaki mai ki he patiseti lolotonga 'a e Polisi Tonga ke tokoni ki he ngaue, 'oku faka'esitimeti ke 'i he laine 'o e \$850,000 'i he ta'u taki taha. 'E malava heni ke tuifuu fakataha e kau memipa ngaue fo'ou mei he polisi akoako / Konisitapele akoako ngaue fakataimi (Band R) 'o 'alu ai ki he Pule Polisi Ma'olunga (Band G). 'E fakahoko aipe heni 'a hono vakai'i ki tu'a 'a e le'o 'o e 'Apitanga 'o e 'Ulu'i 'Ofisi 'a e Polisi Tonga ke fakava'anga ai 'a hono fakafoki 'o e kau polisi kuo 'osi ako'i mo ma'u e ngaahi tu'unga fakaako, ki he ngaahi tu'unga takimu'a 'o e ngaahi ngaue fakapolisi.

2.3.1.3. Kau fakafoki fakafonua mai mei muli ó e kau faihia

Ko e kongā 'o e ngaahi fatongia ki he malu 'a e ngaahi hu'anga mai, 'oku tuku atu ai 'e he Polisi Tonga 'a 'ene kau 'ofisa tanaki fakamatala fakapulipuli ki he mala'e vakapuna fakatu'apule'anga 'a ia 'oku nau toe pule'i ai 'a e kau faihia 'oku fakafoki fakapule'anga mai. Ko e 'uhi ko e tokolahi 'o e kau fakafoki fakapule'anga mai na'e te'eki ke nau fakahoko ha hia 'i he Pule'anga Tonga, 'oku si'isi'i ai 'a e mafai 'o e Polisi Tonga kia kinautolu. Kaikehe 'oku tukupa 'a e Polisi Tonga

ke fengau'e'aki mo e ngaahi kautaha hoa ngaue ki hono fokotu'u ha polokalama ki he kau faihia 'oku fakafoki fakapule'anga mai. Pea ke pul'e'i mo tokoni'i ki nautolu 'i he'enau tu'uta mai 'o a'u ki he'enau fakanofonofo fo'ou 'i Tonga ni. Ko hono fakaiiki'i 'o e polokalama ko eni 'e fakakakato ia 'i he ta'u fakapa'anga ka hoko mai.

2.3.2. Founa Ngaue 'oku Fakamamafa ki ai 'a e Pule'anga: Liliu e Founa Ngaue 'o e Sekitoo Fakapule'anga

2.3.2.1. Fakalelei'i e Fa'unga 'o e Potungaue

'Oku lolotonga fakahoko 'e he Polisi Tonga 'a hono fakalelei'i 'a e fa'unga 'o e Potungaue ke lava 'o lelei ange ai e tokonia 'a 'ene ngaahi vahenga, mo fakama'ama'a ai 'a e hikihihi e mafatukituki 'o hono tali e ngaahi ngaue ki he faito'o konatapu mo e ngaahi faihia 'oku kamata ha hake 'i Tonga. Lolotonga 'oku kei 'i he tu'unga 'oku kei kamata 'a hono fatu 'o e ngaue ni, ko e taumu'a ke fakafe'iloaki ki he Potunga ha ngaahi tu'unga 'i he ngaue'anga 'oku ma'olunga hake ('o a'u ki he tu'unga Pule Polisi). Ko e ngaahi tu'unga ko eni 'e malava ai ke teke mo fakatatau 'a e ngaahi ngaue 'a e Polisi Tonga 'i hono fakaa'usia 'o 'ene ngaahi taumu'a ngaue. 'E fakahu atu ha ngaahi fakamatala ki hono tanaki mai 'o e ngaahi tu'unga fo'ou 'e 50 'oku matu'aki mahu'inga 'aupito.

2.3.2.2. Liliu mo e Fakalelei ki he Tafa'aki Tokangaekina e Kau Ngaue

Na'e kamata 'a hono fakalelei fakalalaka 'a e Tafa'aki Ngaue ki he Ngaahi Sino Ngaue 'i he ta'u fakapa'anga lolotonga (2018/2019) pea 'oku lolotonga fakahoko ai 'a hono liliu mamalie 'o e ngaahi tafa'aki na'e 'ohake 'oku fiema'u ke fakalelei'i. Ko e ngaahi fakalelei fakalalaka ko eni kuo 'osi ha sino ia 'i he tafa'aki 'o e Pule'i 'o e Fakahoko Fatongia, Palani Ngaue pea mo e 'Ofisi Pule'i e Kau Ngaue. 'E hokohoko atu ke too 'a e fakamamafa ki he 2019/2020 he 'oku hiki hake 'a hono fakailonga'i, fakatou'osi pe mei he loto'i Potungaue pea mei tu'a, 'a e matu'aki mahu'inga 'a e ngaue 'a e Tafa'aki Ngaue ki he Ngaahi Sino Ngaue 'i hono poupu'i e ngaahi ngaue fakapolisi 'oku fakalele 'e he Polisi Tonga. Ko e ngaahi 'elia 'oku too ai e fakamamafa 'o e 2019/2020, 'e tanaki atu ia ki hono kanoni 'o e PMS ki he fa'unga fakahoko fatongia 'a e Polisi Tonga, fakalahi e liliu ki he 'Ofisi Pule'i 'o e Kaungau mo e Tafa'aki Tu'utu'uni Ngaue & Palani pea mo poupu ki hono fakalalaka'i e founa tataki fakaloto'i potungaue fakafouna ia 'i he ngaahi me'a 'oku ne poupu 'a e fakalelei'i e ngaahi lipooti fakahoko fatoniga mo e fakamatala fakapa'anga.

2.3.2.3. Ngaahi Fakamatala, Fetu'utaki mo e Tekinolosia (ICT)

'Oku fakafuofua ke kamata 'a hono fakahoko atu e fua fatongia 'a e va'a ICT fo'ou 'a e Polisi Tonga 'i he ta'u fakapa'anga lolotonga (2018/2019). Kaihehe 'e hiki'i hake 'a e tokonia 'o e tafa'aki ko eni 'i he 2019/2020 ke fakapapu'i 'a e ola lelei e ngaue 'a e Potungaue pea mo hono ngaue'aki kotoa 'e he Potunga 'a e fo'unga ngaue ko eni. Ko e netiueka fo'ou ko eni te ne 'omai ai 'a e ngaahi fakamatala matu'aki mahu'inga 'aupito pea ngaue'i ki hono tanaki mai 'o e ngaahi fakamatala fakapulipuli falala'anga mo 'analaiso 'o e ngaahi fakamatala, tukuatu fakangaue 'o e kau ngaue, netiueka 'oku malu mo e fa'unga ki he 'imeili, fa'unga tauhi fakamatala (database) 'o e mamahi / tokotaha maumau lao / feitu'u, tauhi'anga 'o e ngaahi fakamatala, pule'i 'o e ngaahi faile, pule'i 'o e tauhi fakalao, fevahevahe'aki 'o e ngaahi fakamatala mo e tauhi 'o e ngaahi fakamatala fakapepa mahu'inga. Lolotonga 'a hono fakapa'anga 'e he Polokalama Tokoni 'a e Polisi Tonga 'a hono falalaka'i, fakahoko ngaue mo e fakatau koloa, 'e fua 'e he patiseti lolotonga 'a e Polisi Tonga 'a e ngaahi totongi laiseni ki he ngaahi polokalama fakakomipiuta 'o kamata mei he 2019/2020 'o hokohoko atu. Fakakau atu ki heni 'a hono fetongi 'o e ngaahi koloa, tauhi 'o e ngaahi koloa 'a ia 'oku fiema'u. Ke tokoni'i ke lele lelei 'a e ngaahi ngaue 'oku hanganaki mai ko eni 'i he 2019/2020, 'e fokotu'utu'u fo'ou 'a e fa'unga ngaue 'a e tafa'aki ICT (tokolahi 'o e kau ngaue, fakalelei'i e ngaahi fakaiiki 'o e ngaahi fatongia tefito) mo kumi ke fakangaue'i mai e ngaahi taukei ngaue 'oku kaungatonu ki he tafa'aki ko eni.

2.3.3. Ngaahi Taumu'a Tefito 'a e Polisi Tonga

2.3.3.1. Ako ki he Malu 'a e 'Ofisa

Na'e a'usia 'e Tonga 'i he ta'u kuo maliu atu 'a e kaka lahi 'a e ngaahi puke 'o e kakai kaunga tonu ki he faito'o ta'efakalao mo e puke 'o e ngaahi faito'o ta'efakalao. Na'e ha'u fakataha eni mo e kaka ki 'olunga 'a e hoha'a ki he malu, 'a ia na'e tohoaki ki ai 'a e tokanga 'a e Potungaue ni, kakai pea mo e kau fa'u tu'utu'uni ngaue felave'i pea moe

feliuliaki 'a e tu'u 'i he tu'unga fakatu'utamaki 'a e ngaue fakapolisi 'i Tonga ni: hange ko hono fakalavea'i lahi 'o e 'ofisa polisi, ko e fuhu lolotonga hu'akava'ia 'o iku mole ai e mo'ui pea mo e kaka ki 'olunga e lahi 'o e ngaahi me'atau ta'efakalao na'e puke mai, pea ko e kongasii'pe 'oku fakalau ko eni. 'I he tu'unga ko eni, ko ha polokalama Ako ki he Malu 'a e 'Ofisa 'oku fokotu'u ke fakapapau'i e malu 'a e kau 'ofisa polisi 'i hono fakahoko 'enau ngaahi fatongia, fakataha mo ngaahi memipa 'o e kakai 'e malava ke nau kau 'i he ngaahi tu'unga fakatu'utamaki pehe ni.

Ko e Polokalama Ako ki he Malu 'a e 'Ofisa, 'e kamata 'aki ia e Fa'unga Palani ki he Ngaue Fakatekitikale 'a e Polisi Tonga pea pehe ki he Motolo Takekina 'a ia 'oku ne 'oatu ki he kau 'ofisa polisi 'a e ngaahi me'a te nau lava 'o fili ki ai ke holoki 'a hono ngaue'aki e malohi ta'efakapotopoto he taimi 'oku nau fehanga'angai ai mo ha tu'unga 'oku fakatu'utamaki pe malava ke 'alu 'o fakatu'utamaki. 'E tokonia 'e he Polokalama Tokoni Fakalalaka e Polisi 'a e Polisi Tonga 'i he ngaahi fokotu'u ngaue ko eni 'i he tafa'aki fakafale'i mo e fakapa'anga. Kaikehe, 'e 'i ai 'a e ngaahi me'angaue 'e 'ikai lava 'a e Polokalama Tokoni Fakalalaka e Polisi 'o fakapa'anga ko e 'uhi ko e ngaahi tu'utu'uni ngaue 'oku fakamalumu ai 'a 'ene ngaue 'i hono tu'unga ko e tokoni mei tu'apule'anga. 'I he 'ene pehe, 'e fua 'e he Polisi Tonga 'a e kongasii'pe 'oku fokotu'u ngaue ko eni.

2.3.3.2. Ngaahi Polokalama Langa Lalahi

'Apitanga Polisi Vava'u & Holo 'Akau'ola 'a e Kolisi Polisi: Ko e ongo langa lalahi 'e 2 ma'a e Polisi Tonga 'oku lolotonga fakapa'anga ia 'e he Polokalama Tokoni Fakalalaka 'a e Polisi 'i he mahu'inga 'oku hulu 'i he \$3,000,000 'i he ongo ta'u fakapa'anga 'e ua ka hoko mai. Ko e ongo ngaue langa lalahi 'e ua ko eni 'oku langa ai e 'Apitanga Polisi Vava'u pea mo e Holo 'Akau'ola 'a e Kolisi Polisi. Ko hono langa fo'ou 'o e 'Apitanga Polisi Vava'u 'e fakakau ki ai e ngaahi 'ofisi ma'a e Va'a ki he Fakamamahi 'i 'Api, Tafa'aki 'o e Kuli Fakatotolo pea mo e ngaahi Hia Fakavaha'a Pule'anga. 'Oku fakahoata kotoa eni 'a e 'alunga 'o e Hia 'i Tonga ni.

'Apitanga Polisi Kuli Fakatotolo, Tongatapu: 'Oku toe vakai 'a e Polisi tonga ki hano fakalelei'i e 'Apitanga Polisi Kuli Fakatotolo 'a ia 'oku tu'u 'i Tofoa, ko e tafa'aki eni 'oku matu'aki mahu'inga 'aupito ki hono fakafepaki'i ko eni 'o e ngaahi fengaue'aki 'a e Faito'o Ta'efakalao. Ko e Tu'utu'uni Kapineti CD1107/16 'i he 2016, na'e fakamafai'i ai ke hiki 'a e 'Apitanga Polisi ko eni ki Hu'atolitolu, kaikehe mei ai ne fakatokanga'i 'oku 'ikai taau mo malu eni ki he fanga kuli fakatotolo. Ne talu mei ai 'a e fai e felotoi ke momoi 'a e kongasii'pe ko eni ki he Potunga Ako ki hono fakalahi mai ki ai e GPS Haveluloto, 'o kau ki heni 'a e 'api nofo'anga 'oku lolotonga ngaue'aki mo e 'ofisi 'o e Tafa'aki e Kuli Fakatotolo. 'Oku 'i ai 'a e ngaahi tokanga 'a e Polisi Tonga ki hono momoi atu 'o e kongasii'pe ko eni, kaikehe 'i he fepotalanoa'aki pea mo Falepa'anga, ne ma'u mei ai 'a e fakapapau'i 'e fai e vakai ki ai mo e Potungae Ako ki hano fakapa'anga kakato 'a hono fakahiki 'a e Tafa'aki 'o e Kuli Fakatotolo 'i he ta'u fakapa'anga ka hoko mai. 'E hoko atu 'a e Polisi Tonga 'i he me'a ni 'aki e tokanga lahi ki ai he ko e Tafa'aki 'o e Kuli Fakatotolo ko e polokalama fakakau'afonua ia 'oku fakapa'anga 'e Nu'usila ko e kongasii'pe 'o e fa'unga ngaue fakalukufua ki he fokotu'u ngaue ki hono malu'i e ngaahi hu'anga ki he ngaahi fonua 'i e Pasifiki. 'Oku tuhu'i pau mai 'e he Tokoni ko eni 'a 'ene fiema'u ke fakalalaka'i 'a hono fakatauke'i e Polisi 'oku ne tokanga'i e kuli pea mo hono tauhi 'a hono ako'i e kuli fakatotolo, pea 'oku fakahoko leva 'e he Pule'anga Tonga 'a e fakapapau'i ke 'i ai ha feitu'u fe'unga ki he Tafa'aki ko eni.

Falengaue Me'alele 'a e Polisi: 'I he to 'a e Saikolone Fakatalopiki ko Gita 'i he 2018, ne 'i ai e maumau ai ki he falengaue me'alele 'a e Polisi Tonga. 'I he tu'unga lolotonga 'oku 'i ai, 'oku 'ikai toe ngaue'aki 'a e fale ni ki he ngaahi ngaue fakamekenikale pea 'oku 'ikai ai ke toe faingamalie ha feitu'u ke sevesi ai e ngaahi me'alele, tauhi ai e 'u me'angaue pea mo e 'ofisi ke fakahoko mei ai e ngaue 'o hange ko ia 'i he kuohili. 'Oku tupunga mei heni 'a e toe loloa ange e taimi 'oku sevesi mo ngaahi ai e 'u me'alele 'a e Polisi. 'Oku makatu'unga heni 'a hono palani ke fakahoko hano fakalelei'i 'i he 2019/2020.

Ngaahi Fale Nofu'anga 'o e kau Pule Ngaue 'i he Ngaahi Vahenga 'i Motu: Ko e kau Pule Ngaue 'i he ngaahi Vahenga Polisi 'i Motu, 'oku vahe kia kinautolu e ngaahi mafia mo e fatongia 'a e Komisiona Polisi 'oku 'osi tuhu'i pau, pea 'oku fiema'u ai ke nau nofo 'i he ngaahi fale nofo'anga 'a e pule'anga 'i loto 'i he 'apitanga Polisi. Kuo mahulu atu e taimi ne fuoloa e fiema'u ke fai hano fakafo'ou mo fakalelei'i kotoa 'o e ngaahi fale nofo'anga fakapule'anga ko eni ke fakafaingamalie'i e kau Pule Vahenga ki ha tu'unga mo'ui 'oku fe'unga mo taau ange. 'Oku fokotu'u 'e he Polisi Tonga ha polokalama fakalelei ki he ngaahi fale nofo'anga ko eni ke fakahoko fakakongokonga 'i ha ta'u 'e 3 'o kamata 'i he ta'u 2019/2020.

‘Aa Takai ‘o e ‘Ulu’i ‘Ofisi Polisi: Ko e ta’u eni ‘e 50 ‘a e ‘aa ‘oku ne takai’i e konga ‘api ‘oku tu’u ai e ‘Ulu’i’ofisi e Polisi ‘i Longolongo pea ‘oku ‘ikai ke kei lava ‘e he ‘aa ko eni ‘o fakahoko ‘a e taumu’a na’e fokotu’u ai pea ‘i he ‘ene pehe, ‘oku tu’u ai ‘a e ‘api ni ‘i he tu’unga ‘oku ‘ikai ke malu. Ko e sino tefito ‘oku fakahoko ai ‘a e ngaahi fai tu’utu’uni pea mo hono fakalele ‘a e fakahoko fatongia ‘o e Potungaue ‘oku tu’u kotoa eni ‘i he ‘api ni pea ‘oku matu’aki mahu’inga ‘aupito ke fakapapau’i ‘oku malu ‘a e kau ngaue, me’a ngaue pea mo e ngaahi me’a mahu’inga ‘oku pelepelengesi ‘i he ‘api ni. ‘Oku lolotonga fakafo’ou ‘a e tafa’aki fakatokelau ‘o e ‘aa, ko e konga ia e ngaue ki he hala ‘o Teufaiva ‘a ia ‘oku fakapa’anga ‘e he ADB. Ko e faingamalie lelei eni ke fakalelei’i mo fakafo’ou ai e toenga ‘o e ‘aa ‘i he ‘api ni. ‘Oku fokotu’u ‘e he Polisi Tonga ha ngaue ke fakahoko fakakongokonga ki hono fakafo’ou ‘o e tafa’aki faka-Hihifo ‘o e ‘aa ‘i he 2019/2020, pea ko e toenga ‘o e ‘aa ‘i he ngaahi ta’u ka hoko mai..

2.3.3.3. Ngaahi Polokalama ki hono Fetongi ó e ngaahi koloa

Ngaahi Me’alele ‘a e Polisi: Kuo ofi ‘a e ngaahi me’alele ‘a e Polisi Tonga ki he faka’osinga ‘o ‘ene ta’u ‘oku ‘aonga ke ngaue’aki ai, ‘aki e ‘avalisi ko e ta’u ‘e 10 moe maile ‘oku ‘ova ‘i he kilomita ‘e 200,000. ‘Oku fokotu’u ‘e he Polisi Tonga ha polokalama ki hono fetongi ‘o e ngaahi me’alele ke fakahoko fakakongokonga, ke fakahu makehe atu ia ki he Komiti Si’i ‘o e Me’alele, ke kamata ‘i he 2019/2020.

Ngaahi Vaka ‘a e Polisi: ‘Oku lahi hake ‘i he ngaahi mo’ui ‘e 90 kuo fakahaofi ‘e he timi Kumi mo Fakahaofi (Search and Rescue-SAR) ‘a e Polisi Tonga ‘i he ngaahi ngaue ki tahi pea ‘oku matu’aki mahu’inga ‘aupito heni ‘a hono tauhi mo fetongi taimi totonu ‘o e ngaahi vaka mo e me’angaue ‘a e tafa’aki Kumi mo Fakahaofi (SAR) ‘a e Polisi. ‘Oku fokotu’u ‘e he Polisi Tonga ‘a e polokalama ke fakahoko fakakongokonga ‘a hono fetongi ‘o e ngaahi vaka ‘e 3, pea ke kamata ‘aki ‘a e \$80,000 mei he patiseti lolotonga ‘o e 2019/2020.

Ngaahi Me’a Ngaue ‘a e Polisi Ifi: ‘Oku fua ‘e he Polisi Ifi ha fatongia mahu’inga ‘aupito ‘i he fengau’e’aki ‘oku fakapapau’i ai e falala ‘a e komiuniti ki hono tekenaki e ngaahi ngaue ki he to’utupu, fakamamahi ‘i ‘api, kava malohi pea tautefito ki he ngaahi polokalama lau’ilo ki he ngaahi faito’o konatapu. Kuo laka ‘i he ta’u ‘e 20 ‘a e kotoa ‘o e ngaahi me’a ngaue ‘a e Polisi Ifi pea kuo fokotu’u ha ngaue fakakongokonga ta’u 5 ki hono fetongi ‘o e ngaahi me’a ngaue ni ke kamata ‘aki e \$50,000 mei he patiseti lolotonga ‘o e 2019/2020.

3. Patiseti mo e Kau Ngaue ‘a e Polisi Tonga

Ko e patiseti lolotonga ‘a e Polisi Tonga kuo ‘osi tali ki he 2019/2020 ko e \$10,633,100, ‘a ia ‘oku ha ai ‘a e hiki peseti ‘e 10 mei he ta’u fakapa’anga kuo ‘osi. Ko e konga lahi ‘o e hiki ko eni ‘oku tanaki atu ia ki he patiseti fakalele ngaue (operations), ‘o fakatefito ki he ngaahi ngaue moe me’a ngaue ‘oku tapou ki he ngaahi fokotu’utu’u ngaue ‘oku fakamamafa ki ai ‘a e Pule’anga ‘a ia ko hono fakafepaki’i mo hono tokangaekina e nunu’a ‘o e faito’o konatapu.

‘Oku fiema’u ‘e he Polisi Tonga ke fakatokolahi ‘a ‘ene kau ngaue ke malava fakahoko lelei ‘a e ngaue ki he feliuliuaki ‘o e hia ‘i Tonga ‘o hange ko e faito’o konatapu. ‘Oku ‘osi lele ‘a e ngaue ki hono fakalelei’i ‘a e fa’unga fakapotungaue (organisation structure), ‘a ia ‘oku ‘i ai ‘a e ngaahi tu’unga fo’ou ‘e ni’ihi ke fokotu’u pea mo e fakalahi ‘o e ngaahi timi ngaue ‘oku matu’aki mahu’inga ‘aupito (critical teams). Lolotonga koia ‘oku te’eki ke tali ‘a e kole ‘e he Polisi Tonga ke fakalahi ‘a e kau ngaue ‘aki ha toko nimanoa ‘i he 2019/2020 (fakafuofua ki he pa’anga ‘e \$850,000), ‘e fakahu makehe atu ha fakamatata ‘i hano taimi totonu, fekau’aki pea mo e ngaahi tu’unga ‘i he ngaue’anga ni ‘oku matu’aki mahu’inga ‘aupito ke ‘i ai (critical positions). Fakataumu’a ki he fakamatata Palani Ngaue pe ko eni, ko e ngaahi mahu’inga pe ‘o e patiseti lolotonga kuo ‘osi fakamafai’i mai kuo ‘osi ngaue’aki.

Tepile 1. Patiseti Lolotonga ‘a e Polisi Tonga kuo ‘osi Tali

| Pa’anga Hu Atu (\$m) | 2016-17 | 2017-18 | 2018-19 | 2019-20 Patiseti | 2020-21 Fakafuofua | 2021-22 Fakafuofua |
|------------------------------------|---------|---------|---------|------------------|--------------------|--------------------|
| Kau Ngaue Tu’uma’u (10xx) | 6.775 | 7.685 | 7.540 | 7.599 * | 7.599 * | 7.599 * |
| Fefolau’aki mo e Fetu’utaki (12xx) | 0.358 | 0.403 | 0.417 | 0.306 | 0.306 | 0.306 |
| Tauhi mo e Fakalele Ngaue (13xx) | 0.575 | 0.692 | 0.682 | 0.916 | 0.916 | 0.916 |
| Totongi Koloa mo e Ngaue (14xx) | 0.716 | 0.707 | 0.817 | 1.128 | 1.128 | 1.128 |

| | | | | | | |
|--|--------------|--------------|--------------|-----------------|-----------------|-----------------|
| Me'a'ofa Fakangaue mo e 'Inasi (15xx) | 0.004 | 0.005 | 0.056 | 0.006 | 0.006 | 0.006 |
| Koloa (20xx) | 0.321 | 0.224 | 0.143 | 0.678 | 0.678 | 0.678 |
| Fakakatoa 'o e Patiseti Lolotonga 'a e Polisi Tonga | 8.749 | 9.715 | 9.655 | 10.633 * | 10.633 * | 10.633 * |

* Lolotonga Fakamafai'i, 'ikai kau ki heni e ngaahi fakafuofua hiki 'oku fakatatali ki hono fakahu 'o e ngaahi fakamatala ki he hono fakalahi 'o e ngaahi tu'unga 'i he ngaue'anga ni 'oku matu'aki mahu'inga 'aupito.

Tepila 2. Patiseti ki he Fakalalaka 'a e Polisi Tonga

| Pa'anga Hu Atu (\$m) | 2016-17 | 2017-18 | 2018-19 | 2019-20 'Esitimeti | 2020-21 Fakafuofua | 2021-22 Fakafuofua |
|---|--------------|--------------|--------------|-----------------------|--|-----------------------|
| Fefolau'aki mo e Fetu'utaki (12xx) | 0.163 | 0.428 | 0.150 | 0.400 | 'ikai faingamalie. Fakapa'anga 'o e ngaahi polokalama fakalalaka lolotonga, 'oku lele ki Sune 2020 | |
| Tauhi mo e Fakalele Ngaue (13xx) | 0.062 | 0.353 | 0.161 | 0.250 | | |
| Totongi Koloa mo e Ngaue (14xx) | 0.838 | 0.870 | 1.279 | 0.200 | | |
| Me'a'ofa Fakangaue mo e 'Inasi (15xx) | 0.007 | 0.010 | 0.011 | 0.400 | | |
| Koloa (20xx) | 2.667 | 1.241 | 2.325 | 2.500 | | |
| Fakakatoa 'o e Patiseti Fakalalaka 'a e Polisi Tonga | 3.739 | 2.900 | 3.925 | 3.750 | | |

Tepile 3. Vahevahe Fakatefito'i Kulu 'o e Kau Ngaue 'a e Polisi Tonga

| Kulupu | 2016-17 | 2017-18 | 2018-19 | 2019-20 Patiseti | 2020-21 Fakafuofua | 2021-22 Fakafuofua |
|---|--------------|--------------|--------------|---------------------|-----------------------|-----------------------|
| Kau Ngaue Tu'uma'u | | | | | | |
| Kau Pule Ngaue (Band A to F) | 7 | 7 | 6 | 6 | 6 | 6 |
| Kau Ngaue Tu'unga Ma'olunga (Band G to M) | 136 | 141 | 142 | 143 | 143 | 143 |
| Toenga 'o e Kau Ngaue (Band N to R) | 334 | 328 | 328 | 330 | 330 | 330 |
| Fakakatoa 'o e Kau Ngaue Tu'uma'u | 477 | 476 | 476 | 479 | 479 | 479 |
| Kau Ngaue Lau 'Aho | - | - | - | - | - | - |
| Fakakatoa 'o e Kau Ngaue | 477 | 476 | 476 | 479 * | 479 * | 479 * |
| Fakakatoa 'o e Patiseti Lolotonga (10xx) | 6.775 | 7.685 | 7.540 | 7.599 * | 7.599 * | 7.599 * |

* Lolotonga Fakamafai'i, 'ikai kau ki heni e ngaahi fakafuofua hiki 'oku fakatatali ki hono fakahu 'o e ngaahi fakamatala ki he hono fakalahi 'o e ngaahi tu'unga 'i he ngaue'anga ni 'oku matu'aki mahu'inga 'aupito.

4. Ngaahi Polokalama Si'i 'a e Polisi Tonga

Ko e fakalele ngaue 'a e Polisi Tonga 'oku fakahoko ia 'i he malumalu 'o e polokalama pe 'e taha: **Fakalelei e Lao & Ma'uma'uluta pea mo e Malu Fakalotofonua ke Taau hono Fakahoko.** 'Oku 'i ai e ngaahi taumu'a mahu'inga 'e 3 'oku tu'u tekenaki ki he polokalama ko eni (ngaahi polokalama si'i):

- **Fakapapau'i e Falala 'a e Komiuniti (Community Assurance)**
- **Malu Fakafonua (National Security)**
- **Founga Tataki mo e fakalalakakai e Potungau (Leadership & Organizational Development)**

4.1. Polokalama Si'i 1: Fakapapau'i e Falala 'a e Komiuniti

| | | | | |
|--|-----------|------------|--------------|-------|
| Fakafehokotaki ki he Palani Ngaue mo e Patiseti Fakamuimui | Lolotonga | Liliu liki | Liliu Lalahi | Fo'ou |
|--|-----------|------------|--------------|-------|

Ko e Polokalama Si'i 1 (*Fakapapau'i e Falala e Komiuniti*), ko e 'uluaki konga ia 'oku fakafotunga 'aki 'e he Polisi Tonga ki he kakai 'a ia 'oku taliui ki heni 'a e kau ngaue 'oku fakapeseti ki he peseti 'e 48 (48%) pea fe'unga ia mo e peseti 'e 37 (37%) 'o e patiseti lolotonga ki he 2019/2020. Kuo 'osi fakahoko 'a e fakalelei ki he Polokalama Si'i 1 talu mei he Palani Ngaue moe Patiseti fakamuimui 'aki 'a hono to'o 'o toe fokotu'u hake 'a e fakalele ngaue ki he malu fakafonua ki he polokalama si'i makehe, pea 'oku ha ai 'a hono holoki 'a e tokolahi 'o e kau ngaue pea moe patiseti lolotonga 'a e Polokalama Si'i 1 ki he 2019/2020.

'I he taimi ni ko e Polokalama Si'i 1 'oku kanoi 'aki ia 'a e ngaai Ola Ngaue Fakalukufua 'e nima:

1. Ta'ofi 'o e Faihia
2. Pule'i 'o e fuofua ngaue 'oku fakahoko ki ngaahi launga
3. Fakatotolo
4. Ngaue pou pou ki he Fakamaau'anga
5. Malu 'o e Fefononga'aki 'i he Hala Pule'anga

Tepile 4. Polokalama Si'i 1: Patiseti mo e Vahevahe Kulupu 'o e Kau Ngaue

| Kulupu | 2018-19 | 2019-20 Patiseti | 2020-21 Fakafuofua | 2021-22 Fakafuofua |
|---|--------------|---------------------|-----------------------|-----------------------|
| Fakakatoa 'o e Patiseti Lolotonga (Vahenga & Fakalele Ngaue \$m) | 5.899 | 3.924 | 3.924 | 3.924 |
| Kau Ngaue Tu'uma'u | | | | |
| Kau Taki Ngaue (Band A to F) | 4 | 2 | 2 | 2 |
| Kau Ngaue Tu'unga Ma'olunga (Band G to M) | 92 | 62 | 62 | 62 |
| Toenga 'o e Kau Ngaue (Band N to R) | 295 | 165 | 165 | 165 |
| Fakakatoa 'o e Kau Ngaue Tu'uma'u | 391 | 229 | 229 | 229 |
| Kau Ngaue Lau 'Aho | - | - | - | - |
| Fakakatoa 'o e Kau Ngaue | 391 | 229 | 229 | 229 |

Tepile 5. Polokalama Si'i 1: Ngaahi Ola Ngaue, Ngaahi Me'afua Tefito 'o e Fakahoko Fatongia mo e Ngaahi Lukuluku Ngaue ki he TSDf/SDG

| Ngaahi Ngaue | Ngaahi Me'afua Tefito 'o e Fakahoko Fatongia | 2019/20 | 2020/21 | 2021/22 | Taumu'a Ola TSDFI ¹ | Taketi SDG ² | Me'afua SDG | Patiseti Lolotonga 2019/20 |
|---|--|---|---------|---------|--------------------------------|-------------------------|-------------|----------------------------|
| 1.1 Ta'ofi 'o e Faihia | | | | | | | | |
| 1.1.1. Ngaahi Ngaue ki he malu 'a e komiuniti 'o kau ki ai 'a e ngaahi kemipeini ako mo e lau'ilo ki he ngaahi 'Api Ako | a) Lahi 'o e ngaahi ngaue 'oku ngaue fakataha ai mo e komiuniti pe ko e NGO, na'e kamata'i pe tauhi 'a e hokohoko atu 'a hono fakalele | <i>Ngaahi Taketi Ngaue ke fokotu'u hili ha maa e fa'unga ngaue 'o e Va'a Ngaue ki he Malu'i e Komiuniti</i> | | | 2.1, 2.2, 3.2 | 3.5 | 3.19 | \$227,500 |

¹ Vakai ki he Fakatata 2 (palakalafi 1.4.1) ki he fakamatala'i 'o e ngaahi Taumu'a Ola Fakapotungae 'o e TSDf II.

² Vakai ki he Fakalahi A ki hono fakamatala'i 'o e taketi ngaue mo e me'afua kaungatonu ki he SDG

| Ngaahi Ngaue | Ngaahi Me'afua Tefito 'o e Fakahoko Fatongia | 2019/20 | 2020/21 | 2021/22 | Taumu'a Ola TSDFI ¹ | Taketu SDG ² | Me'afua SDG | Patiseti Lolotonga 2019/20 |
|---|---|--|---------|---------|--------------------------------|-------------------------|-------------|----------------------------|
| | b) Lahi 'o e ngaahi ngaue Ta'ofi na'e kamata'i pe tauhi 'a e hokohoko atu 'a hono fakalele ki he ngaahi 'Api Ako. | | | | | | | |
| 1.1.2. Ngaahi Ngaue ki hono Ta'ofi 'a e Fakamamahi 'i 'Api & Ngaue ki he To'utupu | <p>a) Lahi 'o e Fakamamahi 'i 'Api na'e lipooti mai</p> <p>b) Lahi 'o e Tu'utu'uni Malu 'a e Polisi na'e tuku atu</p> <p>c) Lahi 'o e Tu'utu'uni Malu 'a e Polisi pe Ngaahi Tu'utu'uni Malu'i na'e maumau'i.</p> <p>d) Lahi 'o e To'utupu na'e kau ki he ngaahi polokalama fakalalakaka'i e founa tataki.</p> | <i>'E fokotu'u 'a e ngaahi Taketu Ngaue hili ha maa'u 'a e ngaahi setisitika 2018/2019</i> | | | 2.1, 2.2, 3.2 | 5.1, 5.2, 5.3, 16.3 | 38, 39, 40 | \$ 78,900 |
| | | 50+ | 50+ | 50+ | | | | |
| 1.1.3. Laiseni (Kavamalohi; Me'atau) | <p>a) % 'o e ngaahi fale laiseni fakatau kavamalohi na'e fakakakato 'a e ngaahi fiema'u faka'atita.</p> <p>b) % 'o e ngaahi fale laiseni fakatau kavamalohi na'e 'atita'i 'o 'ilo 'oku 'i ai 'a e maumau pea lekooti</p> <p>c) Fokotu'u 'o e lesisita faka'ilekitulonika 'a e Me'atau</p> <p><i>'E toki fokotu'u e Ngaahi Me'afua Tefito 'o e Fakahoko Fatongia ki he laiseni me'atau 'i ha lava 'o fa'u 'a e lesisita faka'ilekitulonika</i></p> | > 50% | > 60% | > 70% | 2.1, 2.2, 3.2 | 3.5 | 3.19 | \$ 35,000 |
| | | ---- | ---- | ---- | | | | |
| | | < 10% | < 10% | < 10% | | | | |
| | | 'I he faka'osi nga 'o e Kuata 'Uluaki | N/A | N/A | | | | |

| Ngaahi Ngaue | Ngaahi Me'afua Tefito 'o e Fakahoko Fatongia | 2019/20 | 2020/21 | 2021/22 | Taumu'a Ola TSDFI ¹ | Taketu SDG ² | Me'afua SDG | Patiseti Lolotonga 2019/20 |
|---|--|---|-------------------------|------------------------|--------------------------------|-------------------------|----------------------|----------------------------|
| 1.1.4. Ngaahi Faka'ataa mei he Polisi | a) % 'o e ngaahi kole Polisi Lekooti 'oku kakato 'a e ngaue ki ai 'i loto 'i he 'aho 'e 2. | > 90% | > 95% | 100% | 2.1, 2.2, 3.2 | -- | -- | Vakai ki he 2.2.3 |
| 1.1.5. Fa'u mo hono fakahoko 'o e ngaahi palani petulolo kuo 'osi fai e fakahinohino ki ai 'a ia na'e fakatefito mei he ngaahi fakamatala fe'unga mo pau na'e ma'u mai. | a) Lahi 'o e ngaahi Palani Petulolo kuo fa'u 'a ia kuo fai e fakahinohino ki ai ----- b) % 'o hono fakahoko e ngaahi Palani Petulolo kuo fai e fakahinohino kiai | TBC ----- > 70% | TBC ----- > 80% | TBC ----- > 90% | 3.2 | -- | -- | Vakai ki he 1.2 |
| 1.2 Pule'i 'o e Ngaahi Ngaue Fuofua Fakahoko ki he Faihia | | | | | | | | |
| 1.2.1. A'utaki mai mo hono fakahoko 'o e ngaahi ui tokoni. | a) Lahi 'o e ngaahi ui tokoni kuo a'utaki mai ----- b) % 'o e ngaahi ui tokoni na'e fakahoko 'i loto 'i he miniti 'e 1 | <i>Ke fokotu'u 'a e ngaahi Taketi Ngaue hili ha maau e sitesitika 2018/19</i> | | | 3.2 | -- | -- | |
| 1.2.2. Lahi 'o e Taimi 'oku a'utonu ai e polisi ki he feitu'u 'oku fai mei ai e ui tokoni, ko e tali ki he ui tokoni. | a) % 'o e ngaahi ui tokoni na'e fakahoko 'a e a'utonu ki ai ----- b) % 'o e ngaahi ui fakavavevave (P1) na'e fakahoko 'a e tali ki ai (a'u ki he feitu'u ui tokoni) 'i loto 'i he miniti 'e 10 ----- <i>'E toki fokotu'u e Ngaahi Me'afua Tefito 'o e Fakahoko Fatongia 'i ha kamata tuku atu 'a e tanaki'anga fakamatala ki he Fa'unga Ngaue 'a e Polisi ki hono Pule'i e Ngaahi Launga</i> | > 90% ----- > 80% | > 95% ----- > 90% | 100% ----- > 95% | 3.2 | -- | -- | \$ 1,958,500 |
| 1.3 Fakatotolo | | | | | | | | |
| 1.3.1. Fakatotolo 'i 'o e ngaahi maumaulao 'oku ha 'i he Lao ki | a) Lahi 'o e ngaahi fakatotolo ki he fakamamahi na'e hoko ai ha lavea | <i>Ke fokotu'u 'a e ngaahi Taketi Ngaue hili ha maau e sitesitika 2018/19</i> | | | 2.1, 2.2, 3.2 | 16.1, 16.2, 16.3, 16.5 | 38, 39, 88, 16.4, 94 | \$ 833,000 |

| Ngaahi Ngaue | Ngaahi Me'afua Tefito 'o e Fakahoko Fatongia | 2019/20 | 2020/21 | 2021/22 | Taumu'a Ola TSDFI ¹ | Taketi SDG ² | Me'afua SDG | Patiseti Lolotonga 2019/20 |
|---|--|---|---------|---------|--------------------------------|-------------------------|-------------|----------------------------|
| he Hia mo e ngaahi Lao kehe. | <p>(Lesisita Ngaahi Hia (CRAss) 106 or 107)</p> <p>-----</p> <p>b) Lahi 'o e fakatotolo ki he hia tamate</p> <p>-----</p> <p>c) Lahi 'o e ngaahi launga ki he fakamamahi fakasino pe fakamamahi fakafe'auaki'i 'o e fanau fefine pe kakai fefine</p> <p>-----</p> <p>d) % 'o e ngaahi launga ki hono fakamamahi fakasino pe fakamamahi fakafe'auaki'i 'o e fanau fefine pe kakai fefine 'oku fakatotolo'i</p> <p>-----</p> <p>e) Lahi 'o e launga'i 'a hono totongi fakafufu mo e ngaue hala'aki e mafai 'e ha taha ngaue fakapule'anga (Lesisita 'o e Ngaahi Hia (CRAss 50-54))</p> <p>-----</p> <p>f) Fakafuofua keisi kuo solova Lesisita 'o e Ngaahi Hia (CRA) Ngaahi Hia ki he Sino.</p> <p>-----</p> <p>g) Fakafuofua keisi kuo solova Lesisita 'o e Ngaahi Hia (CRA) Hia ki ha Koloa</p> <p>-----</p> <p>h) Fakafuofua keisi kuo solova</p> | | | | | | | |
| 1.4 Poupou ki he Fakamaau'anga | | | | | | | | |
| 1.4.1. Ngaahi Talatalaaki & Ngaahi Sevesi ma'ae Fakamaau'anga | a) Lahi 'o e ngaahi keisi fakamamahi fakasino pe fakamamahi fakafe'auaki'i 'o e fanau fefine pe | <i>Ngaahi Taketi Ngaue ke fokotu'u hili ha maau 'a e setisitika 2018/19</i> | | | 3.2 | 16.3 | 39 | \$ 364,800 |

| Ngaahi Ngaue | Ngaahi Me'afua Tefito 'o e Fakahoko Fatongia | 2019/20 | 2020/21 | 2021/22 | Taumu'a Ola TSDFI ¹ | Taketi SDG ² | Me'afua SDG | Patiseti Lolotonga 2019/20 |
|---|---|---------------------|---------------------|---------------------|--------------------------------|-------------------------|-------------|----------------------------|
| | kakai fefine 'oku faka'ilo. ----- b) % 'o e ngaahi keisi fakamamahi fakasino pe fakamamahi fakafe'auaki'i 'o e fanau fefine pe kakai fefine, na'e solova 'i hano fakahalaia'i 'e he fakamaau'anga. ----- c) % 'o e ngaahi keisi na'e tamate'i pe fakafoki tupunga mei he 'ikai fe'unga 'a e ngaahi fakamo'oni. ----- d) Fakakatoa e lahi 'o e 'aho na'e toloi ai e Fakamaau'anga ko e 'uhi ko e palopalema fekau'aki moe mateuteu 'a e Polisi | | | | | | | |
| 1.4.2. Pule'i 'o e Tauhi Fakalao | a) Lahi 'o e hola mei he tauhi fakalao ----- b) Lahi 'o e kakai na'e lavea lolotonga hono tauhi fakalao | Nil ----- Nil | Nil ----- Nil | Nil ----- Nil | 3.2 | -- | -- | Vakai 1.2 |
| 1.5 Malu 'i he Hala Pule'anga | | | | | | | | |
| 1.5.1. Founa Ngaue Fakapolisi ki he Hala Pule'anga | a) Lahi 'o e ngaahi ngaue na'e fakahoko 'i he fengau'e'aki mo e ngaahi potungaue kehe (hange ko e MOI, MOH) ----- b) Lahi 'o e ngaahi ngaue 'a e Polisi (tokotaha pe) na'e fakahoko 'a hono fakalele. | TBC ----- 30+ | TBC ----- 30+ | TBC ----- 30+ | 2.2, 3.2 | 3.6 | 25 | \$ 345,700 |
| 1.5.2. Ngaahi ako & Lau'ilo ki he Malu 'i he Hala Pule'anga | a) Lahi 'o e ngaahi ako ki he malu 'i he Hala Pule'anga na'e fakahoko ki he ngaahi ako'anga Lautohi. ----- b) Lahi 'o e ngaahi ako | 12+ ----- 12+ | 12+ ----- 12+ | 12+ ----- 12+ | 2.1 | 3.6 | 25 | |

| Ngaahi Ngaue | Ngaahi Me'afua Tefito 'o e Fakahoko Fatongia | 2019/20 | 2020/21 | 2021/22 | Taumu'a Ola TSDFI ¹ | Taketi SDG ² | Me'afua SDG | Patiseti Lolotonga 2019/20 |
|--|---|---|---------|---------|--------------------------------|-------------------------|-------------|----------------------------|
| | ki he malu 'i he Hala Pule'anga na'e fakahoko ki he ngaahi ako'anga lotoloto. ----- c) Lahi 'o e ngaahi kemipeini ki he malu 'i he Hala Pule'anga na'e kamata'i pe tauhi 'a hono fakalele. | ---- | ---- | ---- | | | | |
| 1.5.3. Pule'i e Ngaue ki he fefononga'aki 'i he Hala Pule'anga | a) Lahi 'o e ngaahi fepaki 'i he hala pule'anga na'e lekooti ----- b) Lahi 'o e ngaahi hia 'i he fefononga'aki 'i he hala pule'anga na'e lekooti. ----- c) Lahi 'o e ngaahi lavea 'i he fefononga'aki 'i he hala pule'anga kuo lekooti ----- d) Lahi 'o e mate 'i he fefononga'aki 'i he hala pule'anga | <i>Ngaahi Taketi Ngaue ke fokotu'u hili ha maau 'a e setisitika 2018/19</i> | | | 3.2 | 3.6 | 25 | |

4.2. Polokalama Si'i 2: Malu Fakafonua

| | | | | |
|---|----------------|------------|--------------|-------|
| Fakafehokotaki ki he Palani Ngaue & Patiseti fakamuimui | Lolotonga Lele | Liliu Iiki | Liliu Lalahi | Fo'ou |
|---|----------------|------------|--------------|-------|

Ko e Polokalama Si'i 2 (*Malu Fakafonua*) ko e polokalama si'i eni na'e toki fokotu'u fo'ou 'i he 2019/2020. Neongo ko e polokalama fo'ou eni ka 'oku 'ikai ke fo'ou 'a 'ene ngaahi ngaue mo e ngaahi ola ngaue. 'I he kuohili ko e polokalama si'i fokotu'u fo'ou ko eni na'e 'i he malumalu ia 'o e polokalama si'i kehe. Ko hono fokotu'u fo'ou ko eni 'a e ngaahi ngaue ki he malu fakafonua ki ha polokalama si'i makehe, 'oku ha mahino ange ai 'a e felave'i 'a e ngaahi va'a ngaue ki he ngaahi ola ngaue 'a e potungae pea 'oku mahiki hake ai e fotunga mo e mahu'inga 'o e ngaue 'oku fakalele ki he malu fakafonua 'o hange ko e ngaue ki he tali 'o e ngaahi faito'o konatapu.

Ko e Polokalama Si'i 2 'oku taliu ki ai 'a e kau ngaue tu'u ma'u 'oku fakapeseti hono tokolahi ki he peseta 'e 22 pea 'oku fe'unga ia mo e peseta 'e 24 'o e Patiseti lolotonga 'i he 2019/2020. Ko e Polokalama Si'i 2, 'oku kanoi 'aki ia 'a e ngaahi ola ngaue fakalukufua 'e tolu:

1. Maúmaúluta 'a e Kakai
2. Ngaue Fakapolisi Fakafonua
3. Pule'i 'o e ngaahi ngäuefakafokifā

Tepile 6. Polokalama Si’i 2: Patiseti mo e Vahevahe Kulupu Tefito ‘o e Kau Ngaue

| Kulupu | 2018-19 | 2019-20 Patiseti | 2020-21 Fakafuofua | 2021-22 Fakafuofua |
|---|--------------|---------------------|-----------------------|-----------------------|
| Fakakatoa ‘o e Patiseti Lolotonga (Vahenga & Fakalele Ngaue) | 1.703 | 2.554 | 2.554 | 2.554 |
| Kau Ngaue Tu’uma’u | | | | |
| Kau Pule Ngaue (Band A to F) | 1 | 1 | 1 | 1 |
| Kau Ngaue Tu’unga Ma’olunga (Band G to M) | 36 | 32 | 32 | 32 |
| Toenga ‘o e Kau Ngaue (Band N to R) | 27 | 71 | 71 | 71 |
| Fakakatoa ‘o e Kau Ngaue Tu’uma’u | 64 | 104 | 104 | 104 |
| Kau Ngaue Lau ‘Aho | - | - | - | - |
| Fakakatoa ‘o e Kau Ngaue | 64 | 104 | 104 | 104 |

Tepile 7. Polokalama Si’i 2: Ngāue Ola, KPIs mo e ngaahi ngāue kaungatonu ki he a’usia ‘a e Taumuá Ola Fakafonua ‘o e TSDF/SDG

| Ngaue | Me’afua Tefito ki he Fakahoko Fatongia | 2019 /20 | 2020 /21 | 2021 /22 | Taumu’a Ola TSDF II ³ | Taketi Ngaue SDG ⁴ | Me’afua SDG | Patiseti Lolotonga 2019/20 |
|---|---|----------|----------|----------|----------------------------------|-------------------------------|-------------|----------------------------|
| 2.1 Maau ‘a e Kakai | | | | | | | | |
| 2.1.1 Pule’i ‘a e Maúmaúluta ‘o e Kakai | a) % Ngaahi Ngaue ki he Pule’i ‘a e Maau e Kakai na’e lava lelei ‘i he founga melino (‘Ikai ha fakatamaki ‘e hoko ke hoko ai ha lavea: Lesisita ‘o e Ngaahi Hia (CRA ss 106 pe 107) | > 85% | > 90% | > 95% | 3.2 | -- | -- | \$ 870,600 |

³ Vakai ki he Fakatata 2 (palakalafi 1.4.1) ki hono fakamatala’i ‘o e ngaahi Taumu’a Ola ‘a e Potunga ‘i he TSDF II.

⁴ Vakai ki he Fakamatala Fakalahi A ki hono fakamatala’i ‘o e ngaahi taketi ngaue mo e me’afua kaungatonu ki he SDG

| Ngaue | Me'afua Tefito ki he Fakahoko Fatongia | 2019 /20 | 2020 /21 | 2021 /22 | Taumu'a Ola TSDF II ³ | Taketu Ngaue SDG ⁴ | Me'afua SDG | Patiseti Lolotonga 2019/20 |
|---|---|-----------------------------|-----------------------------|---------------------------|----------------------------------|-------------------------------|-------------|----------------------------|
| 2.1.2 Tali ki he ngaahi me'a 'oku hoko 'oku ma'olunga 'a 'ene fakatu'utamaki | a) % 'o e Tali ki he ngaahi me'a 'oku hoko 'oku ma'olunga 'a 'ene fakatu'utamaki (a'u ki he feitu'u ko ia) 'i loto 'i he vaha'a taimi 'oku taketi'i: 'I loto 'i he PD1: miniti 'e 8 'I tu'a mei he PD1: miniti 'e 20 (PD1 = Vahenga Nuku'alofa) ----- b) % 'o e ngaahi me'a na'e hoko 'oku ma'olunga 'a 'ene fakatu'utamaki pea solova 'o 'ikai ke 'i ai ha mo'ui 'e mole pe ha lavea lahi | > 80% ----- > 95% | > 90% ----- > 95% | 95% ----- > 95% | 3.2 | -- | -- | |
| 2.2 Ngaahi Ngaue 'oku Fakalele Fakafonua | | | | | | | | |
| 2.2.1 Ngaahi Sevesi ki he Tanaki Fakamatala Fe'unga | <i>'E fokotu'u e Me'afua Tefito ki he Fakahoko Fatongia mo e ngaahi taketi ngaue 'a e Tanaki Fakamatala Fe'unga, 'i hono fakama'opo'opo 'o ha polokalama ako ki he Tanaki Fakamatala Fe'unga 'e fakalele 'e he TPDP (Polokalama Tokoni ki he Fakalalaka 'a e Polisi), Me-Sune 2019</i> | | | | 3.2 | -- | -- | \$ 339,600 |
| 2.2.2 Ngaahi Ngaue ki hono Malu'i 'a 'ene 'Afio mo e kau 'a'ahi 'oku nau 'i he ngaahi tu'unga ma'olunga | a) Lahi 'o e ngaahi me'a na'e hoko ko e fakamalohi lolotonga e lele 'a e ngaahi ngaue taha (Ngaahi fenga'unuaki pe me'a 'oku hoko 'a ia 'oku lahi ai 'a e tokanga pe ko e kau ki ai 'a e kakai. | Nil | Nil | Nil | 2.2, 3.2 | -- | -- | \$ 90,700 |
| 2.2.3 Lava 'o 'ilo'i 'a e faito'o konatapu, me'atau mo e ngaahi me'a fakapa pomu | <i>Detector Dog Unit KPIs and targets to be established at the conclusion of recruitment phase for the unit, May 2019</i> | | | | 3.2 | 16.4 | 16.6 | \$ 54,500 |

| Ngaue | Me'afua Tefito ki he Fakahoko Fatongia | 2019 /20 | 2020 /21 | 2021 /22 | Taumu'a Ola TSDF II ³ | Taketu Ngaue SDG ⁴ | Me'afua SDG | Patiseti Lolotonga 2019/20 |
|---|---|---|------------------------|------------------------|----------------------------------|-------------------------------|-------------|----------------------------|
| 2.2.4 Ngaahi Ngaue Fakasaienisi | a) Lahi 'o e ngaahi feitu'u na'e fakahoko ai 'a e hia, na'e fai 'a e a'u ki ai. ----- b) Lahi 'o e ngaahi faka'ilonga nima na'e lava ke 'ilo'i mei he ngaahi faka'ilonganima na'e to'o mei he ngaahi feitu'u na'e fakahoko ai 'a e hia. | <i>Targets to be established once 2018/19 statistics collated</i> | | | 3.2 | -- | -- | \$ 115,500 |
| 2.2.5 Ngaahi Ngaue ki hono Tali 'a e Faito'o Konatapu. | a) Fakafuofua 'o e ngaahi me'a na'e hoko 'oku felave'i pea moe faito'o konatapu na'e solova. ----- b) Fakafuofua 'o e ngaahi hia felave'i pea mo e faito'o konatapu kuo lava lelei 'a e fai tu'utu'uni ki ai. | 100% ----- > 80% | 100% ----- > 80% | 100% ----- > 80% | 2.1, 2.2, 3.2 | 16.4 | 16.6 | \$ 732,700 |
| 2.2.6 Fakatotolo'i 'o e Ngaahi Keisi Fotunga Ma'olunga | a) Fakafuofua ki he Ngaahi Keisi Fotunga Ma'olunga kuo fakatotolo'i 'o solova. ----- b) Fakafuofua ki he lava lelei 'a e ngaahi ngaue fakatotolo ki he ngaahi keisi fotunga ma'olunga | 100% ----- > 80% | 100% ----- > 80% | 100% ----- > 80% | 2.2, 3.2 | 16.4, 16.5 | 16.6, 94 | \$ 240,200 |
| 2.3 Pule'i 'o e Ngaahi Me'a Fakafokifa | | | | | | | | |

| Ngaue | Me'afua Tefito ki he Fakahoko Fatongia | 2019 /20 | 2020 /21 | 2021 /22 | Taumu'a Ola TSDf II ³ | Taketi Ngaue SDG ⁴ | Me'afua SDG | Patiseti Lolotonga 2019/20 |
|---|---|--|----------|----------|----------------------------------|-------------------------------|-------------|----------------------------|
| 2.3.1 Ngaahi fatongia mo e ngaue Kumi mo Fakahaofi 'i loto fonua mo tahi 'o kau ki ai 'a e ngaahi polokalama ako ki he malu 'i tahi. | a) Taimi Tali 'a e Timi Kumi mo Fakahaofi ----- b) Fakafuofua ki he lava lelei e ngaue 'a e Kumi mo Fakahaofi 'aki hono fakafehoanaki 'a e mo'ui na'e hao ki he mo'ui na'e mole 'i he ngaahi ngaue fakalukufua na'e fakahoko. ----- c) Lahi 'o e ngaahi polokalama ako ki he malu 'i tahi na'e fakahoko. | <i>Ke fakalelei'i e KPIs pea fokotu'u e ngaahi taketi ngaue 'i hano fakapapau'i e kau memipa 'o e timi Kumi mo Fakahaofi</i> | | | 3.2 | -- | -- | \$ 110,000 |
| 2.3.2 Tali ki he ngaahi fakatamaki & Pule'i 'o e ngaahi ngaue | a) Lahi 'o e ngaahi ako 'ahi'ahi na'e fakahoko fekau'aki mo e Tali 'o ha fakatamaki. | | | | 2.2 | -- | -- | |

4.3. Polokalama Si'i 3: Tataki Fakapule & Fakalalakakai e Potungau

| | | | | |
|--------------------------------------|----------------|------------|--------------|-------|
| Fakafehokotaki ki he CP&B fakamuimui | Lolotonga Lele | Liliu Iiki | Liliu Lalahi | Fo'ou |
|--------------------------------------|----------------|------------|--------------|-------|

'I he kuohili na'e vahevahe 'a e Polokalama Si'i 3 (*Tataki Fakapule & Fakalalakakai e Potungau*) ki ha ongo polokalama si'i makehe 'e ua. Kuo fakataha'i loua eni ki ha polokalama si'i pe 'e taha 'i he 2019/2020 ke to e ha mahino ange ai 'a hono fakatatau 'a e konga lahi 'o e Ola Ngaue 'a e Polisi Tonga mo e ngaahi fatongia 'o 'ene Vaá Tokangaekina e Kau Ngaue

Ko e Polokalama Si'i 3 'oku fakangaue'i heni 'a e kau ngaue tu'uma'u 'oku fakapeseti ki he peseti 'e 30 'o e kau ngaue tu'uma'u pea ko e peseti ia 'e 39 'o e Patiseti lolotonga 2019/2020. 'Oku fatu 'a e Polokalama Si'i 3 'aki 'a e ngaahi Ola Ngaue Fakalukufua 'e tolu:

1. Fale'i ki he Minista mo e Kau Taki Ngaue
2. Founa Tataki mo e Fakalalakakai 'o e Kau Ngaue
3. Pule'i 'o e Ngaahi Koloa

Tepile 8. Polokalama Si'i 3: Patiseti mo e Vahevahe Kulupu Tefito 'o e Kau Ngaue

| Kulupu | 2018-19 | 2019-20 Patiseti | 2020-21 Fakafuofua | 2021-22 Fakafuofua |
|---|--------------|------------------|--------------------|--------------------|
| Fakakatoa 'o e Patiseti Lolotonga (Vahenga & Fakalele Ngaue \$m) | 2.054 | 4.156 | 4.156 | 4.156 |
| Kau Ngaue Tu'uma'u | | | | |
| Kau Pule Ngaue (Band A to F) | 1 | 3 | 3 | 3 |
| Kau Ngaue Tu'unga Ma'olunga (Band G to M) | 14 | 49 | 49 | 49 |
| Toenga 'o e Kau Ngaue (Band N to R) | 6 | 94 | 94 | 94 |
| Fakakatoa 'o e Kau Ngaue Tu'uma'u | 21 | 146 | 146 | 146 |

| | | | | |
|---------------------------------|-----------|------------|------------|------------|
| Kau Ngaue Lau 'Aho | - | - | - | - |
| Fakakatoa 'o e Kau Ngaue | 21 | 146 | 146 | 146 |

Tepile 9. Polokalama Si'i 3 : Ngauei Ola, Me'afua Tefito ki he Fakahoko Fatongia mo e Lukuluku Ngaue ki he TSDF/SDG

| Ngaue | Me'afua Tefito ki he Fakahoko Fatongia | 2019 /20 | 2020 /21 | 2021 /22 | Taumu'a Ola TSDF II ⁵ | Taketi Ngaue SDG ⁶ | Me'afua SDG | Patiseti Lolotonga 2019/20 |
|--|---|----------|----------|----------|----------------------------------|-------------------------------|-------------|----------------------------|
| 3.1 Fale'i ki he Minisita mo e Kau Taki | | | | | | | | |
| 3.1.1 Ngaahi Sevesi Ma'ae Minisita | a) % 'o e ngaahi Tali 'a e Minisita na'e fakahu atu taimi totonu | > 95% | > 95% | > 95% | | | | |
| | b) % 'o e ngaahi tohi tali fakaangaanga 'a e Minisita na'e fakafoki ko e 'uhi ko ha ngaahi fehalaaki. | < 5% | < 5% | < 5% | 3.1, 3.2 | 16.b | 16.2 | \$ 221,600 |
| 3.1.2 Fa'u mo hono tufaki 'o e ngaahi tohi tu'utu'uni ngaue mo e ngaahi tohi founga ngaue (SOP) | a) Lahi 'o e ngaahi tu'utu'uni ngaue / SOP na'e fa'u pe fakalelei'i fakata'u. | 12+ | 15+ | 18+ | | | | |
| | b) Lahi 'o e ngaahi fetu'utaki fakaloto'i potungaue pe ako na'e fakahoko fekau'aki mo e ngaahi tu'utu'uni ngaue / SOP. | 4+ | 8+ | 12+ | 3.1, 3.2 | 16.b | 16.2 | \$ 53,100 |
| 3.1.3 Palani Ngaue mo e Fakahoko Fatongia | a) % 'o e ngaahi 'luniti Ngaue na'e fale'i fekau'aki mo e Me'afua Tefito ki he Fakahoko Fatongia kimu'a pea 'osi 'a e Kuata 'Uluaki | 100% | 100% | 100% | | | | |
| | b) % 'o e Me'afua Tefito ki he Fakahoko Fatongia 'a e Potungaue na'e a'usia | ✓ | ✓ | ✓ | 3.1, 3.2 | -- | -- | See 3.1.2 |
| | c) Fakahu taimi totonu 'o e Lipooti Fakata'u | ✓ | ✓ | ✓ | | | | |
| | d) Palani Ngaue & Patiseti Fakata'u | | | | | | | |

⁵ Vakai ki he Fakatata 2 (palakalafi 1.4.1) ki hono fakamatala'i 'o e ngaahi Taumu'a Ola 'a e Potunga 'i he TSDF II.

⁶ Vakai ki he Fakamatala Fakalahi A ki hono fakamatala'i 'o e ngaahi taketi ngaue mo e me'afua kaungatonu ki he SDG

| Ngaue | Me'afua Tefito ki he Fakahoko Fatongia | 2019 /20 | 2020 /21 | 2021 /22 | Taumu'a Ola TSDf II ⁵ | Taketu Ngaue SDG ⁶ | Me'afua SDG | Patiseti Lolotonga 2019/20 |
|---|---|--|--|--|----------------------------------|-------------------------------|-------------|----------------------------|
| | na'e fakahu taimi totonu | | | | | | | |
| 3.2 Fakalalakaka'i 'o e Founa Tataki & Kau Ngaue | | | | | | | | |
| 3.2.1 Pule'i mo e ngaahi ngaue ki he Kau Ngaue | a) % 'o e Patiseti lolotonga ki he vahenga 'oku 'osi ngaue'aki ----- b) % 'o e kau memipa 'oku lahi hake 'i he 'aho 'e 52 'a e ngaahi 'aho livi tatanaki ('i he 'aho 30 Sune) ----- c) % 'o e ngaahi tohi na'e fakahu atu ki he PEC pea fakafoki ko e 'uhi ko e 'ikai fe'unga 'a e ngaahi fakamatala ai. | > 90% ----- < 50% ----- < 25% | > 90% ----- < 30% ----- < 15% | > 90% ----- < 20% ----- < 10% | 3.1 | -- | -- | |
| 3.2.2 Fa'unga ki hono Pule'i 'o e Fakahoko Fatongia (PMS) | a) % 'o e foomu PMS kuo fakahu atu mei he ngaahi memipa kuo nau fakakakato 'a e ngaahi fiema'u ----- b) % 'o e ngaahi maaka na'e holo 'i he hili hono faka'avalisi e ngaahi maaka 'e he PSC | > 90% ----- < 60% | > 95% ----- < 50% | > 98% ----- < 30% | 3.1, 3.2 | -- | -- | \$ 280,900 |
| 3.2.3 Ngaahi Tu'unga Fakapalofesinale | a) Lahi 'a hono launga'i 'a e kau memipa Polisi 'e he Kakai ----- b) Lahi 'o e launga'i fakaloto Potungae 'a e memipa 'o e Polisi ----- c) % 'o e ngaahi fokotu'u 'a e PSU tali fakahoko 'e he PEC ----- d) Lahi 'o e ngaahi keisi PSU 'oku kei fai 'a e ngaue ki ai, 'a ia kuo 'ova 'i he ta'u 'e taha | > 5% si'i hifo mei he ----- ta'u kuo 'osi ----- > 90% ----- < 10% | > 5% si'i hifo mei he ----- ta'u kuo 'osi ----- > 90% ----- < 10% | > 5% si'i hifo mei he ----- ta'u kuo 'osi ----- > 90% ----- < 10% | 3.1, 3.2 | 16.7 | 94 | |

| Ngaue | Me'afua Tefito ki he Fakahoko Fatongia | 2019 /20 | 2020 /21 | 2021 /22 | Taumu'a Ola TSDF II ⁵ | Taketu Ngaue SDG ⁶ | Me'afua SDG | Patiseti Lolotonga 2019/20 |
|---|---|---|---|--|----------------------------------|-------------------------------|-------------|----------------------------|
| 3.2.4 Ako'i mo hono fakalalaka'i 'o e Kau Ngaue | a) % 'o e kau polisi akoako kuo 'osi nau fakakakato 'a e ako ----- b) % 'o e kau konisitapele akoako fakataimi kuo fakangaue'i tu'uma'u ----- c) Lahi 'o e kau memipa kuo nau fakakakato 'a e Polokalama Ako 'Uluaki 'o e ako fakatotolo. | > 90% ----- 100% ----- 15+ | > 95% ----- 100% ----- 15+ | 100% ----- 100% ----- 15+ | 3.1, 3.2 | -- | -- | \$ 1,139,200 |
| 3.2.5 Lelei ange 'o e Pule'i 'o e Ngaahi Tivisione | a) % 'o e Ngaahi Palani Fakativisione kuo fakahu mai 'i he 'aho 31-Siulai ----- b) Lahi 'o e Ngaahi Palani Fakativisione kuo fakahu mai 'i he 'aho 31-'Akosi ----- c) Fa'u 'o e Ngaahi Savea ki he fakahoko fatongia 'a e Kau Ngaue ----- d) Fakahoko 'a e Savea Fakata'u ki he Fakahoko Fatongia 'a e Kau Ngaue <i>Ke toki tanaki mai e ngaahi Me'afua Tefito ki he Fakahoko Fatongia 'o makatu'unga 'i he ola 'o e 'uluaki savea</i> | > 80% ----- 3 ----- Kuata 'Uluaki ----- ✓ | > 90% ----- 3 ----- N/A ----- N/A | 100% ----- 3 ----- N/A ----- N/A ----- ✓ | 3.1, 3.2 | -- | -- | \$ 632,400 |
| 3.3 Pule'i 'o e Koloa | | | | | | | | |
| 3.3.1 Ngaue Pule'i 'o e Pa'anga | a) % 'o e ngaahi vausia na'e fakafehu'ia mo fehalaaki na'e fakatokanga'i mei Falepa'anga ----- b) Lahi 'o e vouti fakamahina 'oku kakato hono fakahoa pea tufaki ki mu'a he 'aho 15 'o e mahina hoko | < 10% ----- 12 ----- | < 10% ----- 12 ----- | < 10% ----- 12 ----- | 3.1 | 16.7 | 91 | \$ 500,900 |

| Ngaue | Me'afua Tefito ki he Fakahoko Fatongia | 2019 /20 | 2020 /21 | 2021 /22 | Taumu'a Ola TSDF II ⁵ | Taketu Ngaue SDG ⁶ | Me'afua SDG | Patiseti Lolotonga 2019/20 |
|---------------------------------|--|-------------------------|----------|----------|----------------------------------|-------------------------------|-------------|----------------------------|
| | c) % 'o e patiseti ngaue ki he fakalele ngaue kuo 'osi ngaue'aki | > 90% | > 90% | > 90% | | | | |
| 3.3.2 Pule'i 'o e Koloa | a) Fa'u e fotunga 'o e lipooti ki hono ngaue'aki 'o e Koloa | 'I he faka'os inga 'o e | N/A | N/A | | | | |
| | b) % 'o e PDs mo e Va'a kuo 'atita'i 'enau lipooti fakakuata ki hono ngaue'aki e Koloa | Kuata 'Uluaki | ---- | ---- | | | | |
| | | > 90% | > 90% | 100% | 3.1, 3.2 | 16.7 | 91 | \$ 711,300 |
| | c) Lahi 'o e ngaahi Lipooti ki hono Ngaue'aki 'o e Koloa na'e lava 'o fa'u | > 80% | ---- | ---- | | | | |
| | | 4 | 4 | 4 | | | | |
| | | 3 | | | | | | |
| 3.3.3 Pule'i Ngaahi Me'alele | a) Fa'u 'a e fotunga 'o e Lipooti ki hono ngaue'aki 'a e Ngaahi Me'alele | 'I he faka'os inga 'o e | N/A | N/A | | | | |
| | b) % 'o e ngaahi PDs mo e ngaahi Va'a na'e fakahoko 'a hono 'atita'i fakakuata 'a e ngaue'aki 'o e ngaahi Me'alele | Kuata 'Uluaki | ---- | ---- | | | | |
| | | > 90% | > 90% | 100% | 3.1, 3.2 | 16.7 | 91 | \$ 582,700 |
| | c) Lahi 'o e ngaahi Lipooti fakakuata ki hono Ngaue'aki 'o e Me'alele na'e lava 'o fa'u. | > 80% | ---- | ---- | | | | |
| | | 4 | 4 | 4 | | | | |
| | | 3 | | | | | | |
| 3.3.4 Fakahoko Ngaue ICT | a) % 'o e ngaahi kole tokoni ki he ICT na'e fakakato 'i loto 'he houa 'e 24 | 70% | 75% | 80% | | | | |
| | b) Fa'u 'a e Fotunga 'o e Lipooti ki hono ngaue'aki 'a e Koloa ICT | 'I he faka'os inga 'o e | N/A | N/A | | | | |
| | | Kuata 'Uluaki | ---- | ---- | 3.1, 3.2 | -- | -- | \$ 113,800 |
| | c) % 'o e PDs mo e ngaahi Va'a na'e fakahoko 'a hono | ---- | > 90% | 100% | | | | |

| Ngaue | Me'afua Tefito ki he Fakahoko Fatongia | 2019 /20 | 2020 /21 | 2021 /22 | Taumu'a Ola TSDF II ⁵ | Taketi Ngaue SDG ⁶ | Me'afua SDG | Patiseti Lolotonga 2019/20 |
|-------|---|-------------------------|------------|------------|----------------------------------|-------------------------------|-------------|----------------------------|
| | 'Atita'i 'a e ngaue'aki e Ngaahi Koloa ICT ----- d) Lahi 'o e Ngaahi Lipooti ki hono ngaue'aki 'a e Koloa ICT na'e fa'u 'i he kuata | > 80% ----- 3 | ----- 4 | ----- 4 | | | | |

Fakamatala Fakalahi A: Ngaahi Taumu’a Fakalalaka Tu’uloa ‘a e Ngaahi Pule’anga Fakatahataha, Faka’ilonga mo e ngaahi Taketi Ngaue.

Source: <https://www.un.org/sustainabledevelopment/>

| Ngaahi Taumu’a | Taketi Ngaue | Me’afua | Ngaahi Ngaue Ola ‘a e Polisi Tonga |
|--|--|---|--|
| <p>3. Fakapapau’i ‘a e mo’ui lelei mo tu’unga lelei fakalukufua ‘a e taha kotoa ‘i he ngaahi ta’umotu’a kotoa.</p> | <p>3.5. Tokonia ke malohi ange ‘a hono Ta’ofi mo hono fakalelei’i ‘a e ngaue kovi ‘aki ‘o ha me’a ‘o kau ki ai ‘a e faito’o konatapu mo e kavamalohi.</p> | <p>3.19. Ngaue kovi ‘aki ‘a e kavamalohi</p> | <p>1.1. Ta’ofi e Faihia (Malu ‘a e Komiuniti, Laiseni Kavamalohi)</p> |
| | <p>3.6 ‘i he 2030, ke holo ‘aki e vaeua ‘a e mate ‘i he fakatamaki he hala pule’anga fakamamani lahi</p> | <p>25. Mate ‘i he fakatu’utamaki he hala pule’anga ki he kakai ‘o e fonua ‘e 100,000</p> | <p>1.5. Malu ‘i he Hala</p> |
| <p>5. A’usia ‘a e Ngaahi Ngaue ki he potupotu tatau ‘a e faingamalie fakatou’osi ‘a Tangata mo Fafine pea mo hono fakaivia kotoa ‘o e kakai fefine mo e fanau fefine</p> | <p>5.1. Fakangata’a e ngaahi founa filifilimanako kotoa ‘oku fehangahangai mo e kakai fefine mo e fanau fefine he feitu’u kotoa pe.</p> | <p>88. Ngaahi lavea lalahi mo e mate mei he fakamamahi ki he 100,000</p> | <p>1.3. Fakatotolo</p> |
| | <p>5.2. Matu’aki to’o kotoa ‘a e ngaahi founa fakamamahi kotoa ki he kakai fefine mo e fanau fefine ‘i he ngaahi ‘ataakai fakatokolahi mo e ‘ataakai taautaha, ‘o kau ki ai ‘a hono fe’ave’aki ta’e fakalao mo e fakafe’auaki’i mo e ngaahi founa kehe kotoa ‘oku taumu’a kovi</p> | <p>38. Lahi ‘o e fanau fefine mo e kakai fefine kuo nau a’usia ‘a e fakamamahi fakasino mo e fakamamahi fakafe’auaki’i ‘i loto ‘i he mahina ‘e 12 kuo ‘osi.</p> | <p>1.1. Ta’ofi ‘o e Faihia (Fakamamahi ‘i ‘Api) 1.3. Fakatotolo</p> |
| | <p>5.3 Matu’aki to’o kotoa ‘a e ngaahi founa fakatu’utamaki kotoa, ‘o hange ko e fakamali’i ‘o e fanau, mali kei ta’u si’i mo e fakamalohi’i ke mali mo hono maumau’i ‘o e kongatapu fakafefine ‘o e kakai fefine.</p> | <p>39. Peseti ‘o e ngaahi keisi ‘oku fakahinohino ke ‘omai fekau’aki mo e fakamamahi fakafe’auaki mo e fakamamahi ‘oku makatu’unga ‘i he ‘ene Fefine na’e fakatotolo’i pea tala e tu’utu’uni ‘a e Fakamaau ki ai.</p> | <p>1.1. Ta’ofi ‘o e Faihia (Fakamamahi ‘i ‘Api) 1.3. Fakatotolo 1.4 Poupou ki he Fakamaau’anga</p> |
| | <p>5.3 Matu’aki to’o kotoa ‘a e ngaahi founa fakatu’utamaki kotoa, ‘o hange ko e fakamali’i ‘o e fanau, mali kei ta’u si’i mo e fakamalohi’i ke mali mo hono maumau’i ‘o e kongatapu fakafefine ‘o e kakai fefine.</p> | <p>40. Peseti ‘o e kakai fefine na’a nau nofomali ki mu’a ‘i honau ta’u 18.</p> | <p>1.2. Ta’ofi ‘o e Faihia (Fakamamahi ‘i ‘Api) 1.3. Fakatotolo</p> |
| <p>16. Tu’u’aki ‘a e poupou’i e sosaieti melino mo kau katoa ki he tu’uloa ‘o e ngaahi fakalalaka, fakafaingamalie’i ke ‘ataa e taha kotoa ki he fakamaau totonu mo langa e ngaahi potungaue ‘oku ola lelei, fakakau katoa ‘i he ngaahi tu’unga kotoa pe.</p> | <p>16.1. Holoki lahi ‘a e ngaahi founa kotoa ‘o e fakamamahi mo e ngaahi mate felave’i mo e fakamamahi ‘i he feitu’u kotoa.</p> | <p>38. Lahi ‘o e fanau fefine mo e kakai fefine kuo nau a’usia ‘a e fakamamahi fakasino mo e fakamamahi fakafe’auaki’i ‘i loto ‘i he mahina ‘e 12 kuo ‘osi.</p> | <p>1.1. Ta’ofi ‘o e Faihia (Fakamamahi ‘i ‘Api) 1.3. Fakatotolo</p> |
| | <p>16.2. Fakangata ‘a hono ngaahi kovi’i, ngaahi to’onga taumu’a kovi, fe’ave’aki ta’e fakalao mo e ngaahi founa fakamamahi kotoa ki he fanau.</p> | <p>88. Lavea lahi mo e mate ‘i he fakamamahi, ki he toko 100,000</p> | <p>1.3. Fakatotolo</p> |

| Ngaahi Taumu'a | Taketi Ngaue | Me'afua | Ngaahi Ngaue Ola 'a e Polisi Tonga |
|----------------|--|--|---|
| | <p>16.3. Poupou ki he Pule 'a e Lao 'i he ngaahi tu'unga Fakafonua mo e tu'unga fakavaha'apule'anga kotoa pea mo fakapapau'i 'a hono fakafaingamalie'i 'a e 'ataa 'a e taha kotoa ki he fakamaau totonu.</p> | <p>39. Peseti 'o e ngaahi keisi 'oku fakahinohino ke 'omai fekau'aki mo e fakamamahi fakafe'auaki mo e fakamamahi 'oku makatu'unga 'i he 'ene Fefine, na'e fakatotolo'i 'o tala e tu'utu'uni ki ai.</p> | <p>1.1. Ta'ofi 'o e Faihia (Fakamamahi 'i 'Api) 1.3. Fakatotolo 1.4 Poupou Fakafakamaau'anga</p> |
| | <p>16.4. 'I he 2030 kuo holoki lahi 'a e fakapa'anga ta'e fakalao 'o e ngaahi fehu'aki 'o e me'atau, tokonia ke malohi ange 'a e kumi ke ma'u pea fakafoki 'a e ngaahi koloa kaiha'a pea mo fakafepaki'i 'a e ngaahi faihia 'oku fakahoko 'e he kautaha faihia.</p> | <p>16.6. Me'afua TBD</p> | <p>2.2 Ngaahi Ngaue 'oku fakalele Fakafonua</p> |
| | <p>16.5. Holoki lahi 'aupito 'a e ngaahi founa kotoa 'o e ngaue hala 'aki e mafai mo e totongi fakafufu.</p> <p>16.7. Fa'u e ngaahi potungaue 'oku ola lelei, taliua mo ha ki tu'a 'a 'enau ngaue 'i he ngaahi tu'unga kotoa pe.</p> | <p>16.5. Peseti 'o e kakai mo e ngaahi kautaha fakapisinisi kuo nau totongi'i fakafufu ha 'ofisa ngaue fakapule'anga, pe ko ha 'ofisa ngaue fakapule'anga na'e kole totongi ha totongi fakafufu, 'i loto 'i he mahina 'e 12 kuo 'osi.</p> <p>91.Pa'anga Hu Mai, Pa'anga Hu Atu, mo e fakapa'anga 'o e kotoa 'o e ngaahi loto'i potungaue fakapule'anga 'oku faka'asi 'a hono mahu'inga fakakatoa 'i he pepa patiseti fakapule'anga pea fakamafai'i 'e he Fale Alea</p> <p>94. Anga e vakai ki he ngaue hala 'aki e mafai 'i he ngaahi sekitoa fakapule'anga.</p> | <p>1.3. Fakatotolo 2.2. Ngaahi Ngaue 'oku fakalele Fakafonua</p> <p>3.1. Fale'i 'o e Minisita mo e kau Pule Ngaue 3.3. Pule'i 'o e Koloa</p> <p>3.1. Fakalalaka'i 'o e Founa Tataki & Kau Ngaue (Ngaahi Tu'unga Fakapalofesinale)</p> |
| | <p>16.a. Fakaivia 'a e ngaahi potungaue fakafonua, 'o kau ki heni 'a e ngaahi tokonia 'oku fakafou 'I e ngaahi fengae'aki fakavaha'a pule'anga, ki hono langa hake 'a e ivi malava fakahoko ngaue 'i he ngaahi tu'unga kotoa pe, 'o tautefito eni ki he ngaahi fonua langalanga hake, ki hono ta'ofi 'a e fakamamahi mo hono fakafepaki'i 'o e ngaahi ngaue 'oku ne fakaehaua'i e kakai pea mo e Faihia.</p> | <p>16.7. Me'afua TBD</p> | <p>2.2 Ngaahi Ngaue 'oku fakalele Fakafonua</p> |

| Ngaahi Taumu'a | Taketi Ngaue | Me'afua | Ngaahi Ngaue Ola 'a e Polisi Tonga |
|----------------|--|---|---|
| | <p>16.b. Tu'u'aki 'a hono pou pou'i mo hono fakamamafa'i 'a e ngaahi lao 'ikai filifilimanako mo e ngaahi tu'utu'uni ngaue ki he ngaahi fakalalaka 'oku tu'uloa.</p> | <p>16.2. Fakahoko fakatatau mo e ngaahi fakakaukau 'oku 'omai mei he Vakai'i Faka'univesolo Fakahilitaimi (Universal Periodic Review) mo e ngaahi Talite mo e ngaahi Pule'anga Fakatahataha</p> | <p>3.1. Fale'i ki he Minisita mo e kau Taki</p> |