



TÄMATE AFI MOE ME'A FAKAFOKIFÄ 'A TONGA

PALANI NGÄUE & PATISETI

2019/20 - 2021/22



Tala Tohi

Kanotohi

Lisi 'o e Ngaahi Lea Fakanounou	1
Talamu'aki mei he 'Eiki Minisita.....	2
Tohi mei he Pule Lahi 'o e TFES.....	3
1. Fakamatala Fakalukufua 'a e Potungäue	4
1.1. Tu'utu'uni & Tefito'i Lao, Lao Tu'utu'uni & Aleapau.....	4
1.2. Kautaha Hoa Ngaue	5
1.3. Mape Fononga ki he fakahoko fatongia 'a e Potungaue.....	6
1.4. Palani Ngaue Fakafonua	7
1.4.1. Ola 'o e TSDF 'oku ha 'i he fatongia 'a e Potungaue.....	7
1.4.2. Palani Ngaue ki he Sekitua, Fakalotofonua & Fakalalakaka'i 'o e Kolo.....	8
2 Polokalama mo Polokalama Iiki 'a e Potungaue.....	11
2.1. Fatongia 'o e Potungaue: Fakakulupu ki he va'a ngaue/ngaahi polokalama iiki mo e ngaahi polokalama	11
2.2. Fa'unga 'o e Potungaue.....	12
2.3. Fakama'opo'opo 'o e MDA, Palani Fakafo'ou Fakalalakaka.....	14
3 Patiseti mo e Kau ngaue.....	16
3.1. Polokalama 1: Pule'i mo e Fale'i.....	17
3.2. Polokalama 2: Malu 'o e Kolo.....	20
3.3. Polokalama 3: Tamate Afi mo e Taliui ki he Me'a Fakafokifa.....	23
3.4. Polokalama 4: Fakahoko Fatongia.....	26
4 Fakalahi.....	33

Lisi 'o e Ngaahi Lea Fakanounou

CP&B	Palani Ngaue mo e Patiseti
FY	Ta'u Fakapa'anga
KPI	Me'afua Fakahoko fatongia
MDA	Potungaue, Ngaue'anga, Kautaha
NIIP	Palani Fakafonua Koloa 'a e Pule'anga
SDG	Palani Taumu'a Fakalalakaka
TSDF	Palani Langa Fakalalakaka 'a Tonga

Talamu'aki mei he 'Eiki Minisita



Oku ou fiefia ke fakafofonga'i atu 'a e Potungaue Tamate Afi mo e Me'a Fakafokifa 'a Tonga (TFES) 'a e Palani Ngaue ki he Ta'u Fakapa'anga 2019/2020, 2020/2021 pea mo e 2021/2022. Kuo 'osi fai 'a e ngaue ki hono toe vakai'i ke toe mahino ange ai 'a e ngaahi ta'u ka hoko mai pea ke fakafekau'aki mo e Palani Langa Fakalalakaka 'a Tonga hono II (TSDFI) 2015-2025.

'I hono fakahoko 'o e polokalama TSDFI II 2015-2025 'oku ou tui ta'e toe veiveiua ko e TFES 'oku muimui pau 'i he halanga 'oku fiema'u'aki 'e he Palani ki he ngaahi tokoni lelei ki he fonua pea mo 'ene a'usia 'o e ola fakalukufua.

'Oku ou tui ko e Palani Ngaue ni kuo 'osi fai 'a e ngaue ki he lelei fakalukufua pea mo e Palani ki he tu'ulua 'o e fakalalakaka ki ha Tonga 'oku lelei pea ki he taimi tatau ki he taupotu taha 'o e ola ki he fa'unga fakapolitikale.

Hange ko e ngaahi palani ko e ngaue faingofua ki hono faka'ilonga'i mo fakafuo ha palani, ka neongo ia 'oku kanokato pe 'i he kongia 'o e fakahoko ngaue ka 'oku fiema'u ke fakamalohi'i ke fakapapau'i 'oku 'iai fetokoni'aki pea 'oku fu'u matu'aki mahu'inga ki he katoa 'o e kau pule ke muimui pea mo fakahoko.

Faka'apa'apa atu,



Honourable Mateni TAPUELUELU

Minisita Polisi, Tamate Afi & Me'a Fakafokifa 'a Tonga



Tohi mei he Pule Lahi 'o e TFES

Ko e Palani Ngaue ko 'eni kuo 'osi fai 'a e ngaue ki hono toe vakai'i ke toe mahino ange ai 'a e ngaahi ta'u ka hoko mai pea ke fakafekau'aki mo e Palani Langa Fakalalakaka 'a Tonga hono II (TSDFI) 2015-2025


'I hono fakahoko 'o e ngaahi polokalama ako fakamalu'i pea mo taliui ki he ngaahi me'a fakafokifa, 'Oku feinga ke ikuna e ngaahi ola Potungaue:

1. Ke fale'i mo tataki 'a e ngaue 'i he tu'utu'uni mo e Lao 'a e TFES
2. Ke fakahoko 'a e ngaahi ngaue faka'ehi'ehi kehekehe ke fakalahi e 'ilo 'a e ngaahi kolo ki he ngaahi palopalema 'oku kaunga ki ai pea mo hano fakasi'isi'i.
3. Ke fakapapau'i 'oku vave mo lelei 'a e ngaue ki he ngaahi me'a fakafokifa ke malu'i e mo'ui mo e koloa; pea
4. Ke tokanga'i 'a e kau ngaue, pa'anga mo e naunau 'i he founa 'oku poto'i ngaue mo tali ui.

Ko e Palani Ngaue ko 'eni 'oku fo'u 'i he ngaahi fakalalakaka mo e ngaahi leseni kuo ako pea mei he fa'unga kimu'a ki he taumu'a ki he palani lelei 'o fakafehoanaki pea mo e patiseti lolotonga. 'Oku fokotu'utu'u 'a e taumu'a ni pea mo 'emau faka'amu ke ma'u hono ola ki he Palani Ngaue hoko.

'Oku ou falala ko e Palani Ngaue ni, mo 'ene ngaahi polokalama mo e taumu'a 'o e fakahoko fatongia mo e taumu'a ola, 'e tokoni ki he Pule'anga mo e ngaahi fonua/kautaha tokoni koe 'uh'i ke mahino kiate kinautolu 'a e ngaahi taumu'a taimi nounou 'a e TFES ki he ta'u 'o fakataumu'a ke pouaki lelei mo e ngaahi hoa ngaue ke malu'i 'a e mo'ui mo e koloa mei he nunu'a 'o e vela mo e ngaahi fakatamaki kehe.

Faka'apa'apa atu,



Viliami F. TU'IMALAMAKA
CEO & Komisiona ki he Tamate Afi mo e Me'a Fakafokifa 'a Tonga

1. FAKAMATALA FAKALUKUFUA 'A E POTUNGAUE

1.1. Tu'utu'uni & Tefito'i Lao, Lao Tu'utu'uni & Aleapau

Ko e TFES 'oku tataki pea mo fakalele 'e he Lao Tamate Afi mo e Me'a Fakafokifa 'a Tonga. Kupu 4 fakahinohino ai 'a e taumu'a mo e ngaue 'oku ha 'i lalo:

- a) Fakahoko hono tamate'i e vela, faka'ehi'ehi'i pea mo hono fakatotolo'i;
- b) Fakahoko taliui ki he me'a fakafokifa ke malu'i e mo'ui mo e koloa kimu'a, lolotonga mo e 'osi 'a e fakatamaki;
- c) 'Oatu ha fakatokanga ki he kakai fekau'aki mo e vela pea mo e fakatamaki 'o e vela ki he kotoa 'o Tonga ki he taumu'a ki he malu'i mo'ui mo e koloa;
- d) Fakahoko mo ha ngaahi ngaue kehe 'oku talanoa'i he Ngaue 'i he malumalu 'o e Lao pe ko ha ngaahi Lao kehe pe ko e tu'utu'uni mei he Minisita;
- e) Fakahoko ha ngaahi ngaue ke hiki hake tu'unga 'o e Potungau¹ pe ko ha feinga pa'anga ke tokoni ki he Potungau ki hono fakahoko hono ngaahi fatongia; pea
- f) Fakahoko ha fa'ahinga me'a 'oku fiema'u, pe fekau'aki, ke fakamalohi'i hono fatongia

Fakatatau, ko e TFES 'oku fai 'utumauku ke fakahoko 'ene taumu'a pea ke lava lelei 'o fakahoko hono ngaahi fatongia 'i he Lao.

Ko e tu'utu'uni 'oku fakatupu he ngaahi me'a ko 'eni:

Ngaahi Lao

1. Lao Tamate Afi mo e Me'a Fakafokifa 'a Tonga 2014
2. Lao ki he Ngaahi Langa 2002
3. Lao ki hono Pule'i 'o e Me'a Fakapa'anga 2002
4. Lao ki hono Pule'i 'o e Ngaahi Ngaue Fakafokifa 2007
5. Lao Polisi 2010
6. Lao ki he Lolo 1997
7. Lao ki he Ma'u Kavamalohi 2010

Ngaahi Tu'utu'uni Ngaue

1. Tu'utu'uni ki he Tamate Afi mo e Me'a Fakafokifa 'a Tonga 2014
2. Tu'utu'uni Pule'i 'o e Langa 2007
3. Tu'utu'uni ki he Lolo 1988

¹ Ko e feinga pa'anga 'o fakatatau ki he feinga pa'anga (hange ko ha lulu, fea, hulohula etc) ke tokoni ki he Potungau ke fakahoko'aki taha pe ko 'ene ngaahi fatongia. Fakatata 'aki 'eni, 'oku faka'ata he lao 'a e Potungau ke ne fakalele ha lulu ke lava ia 'o kumi'aki ha puti tamate afi fo'ou ki he kau ngaue tamate afi he ko e talu hono fakapapau'i kinautolu ki he lakanga pea 'oku ko e konga lahi 'oku maumau pea faingata'a'ia hono ngaue'aki.

Tu'utu'uni Fakaloto'i Potungäue

1. Tu'utu'uni ki he Founa Ngäue ki he Ngaue'anga

Aleapau

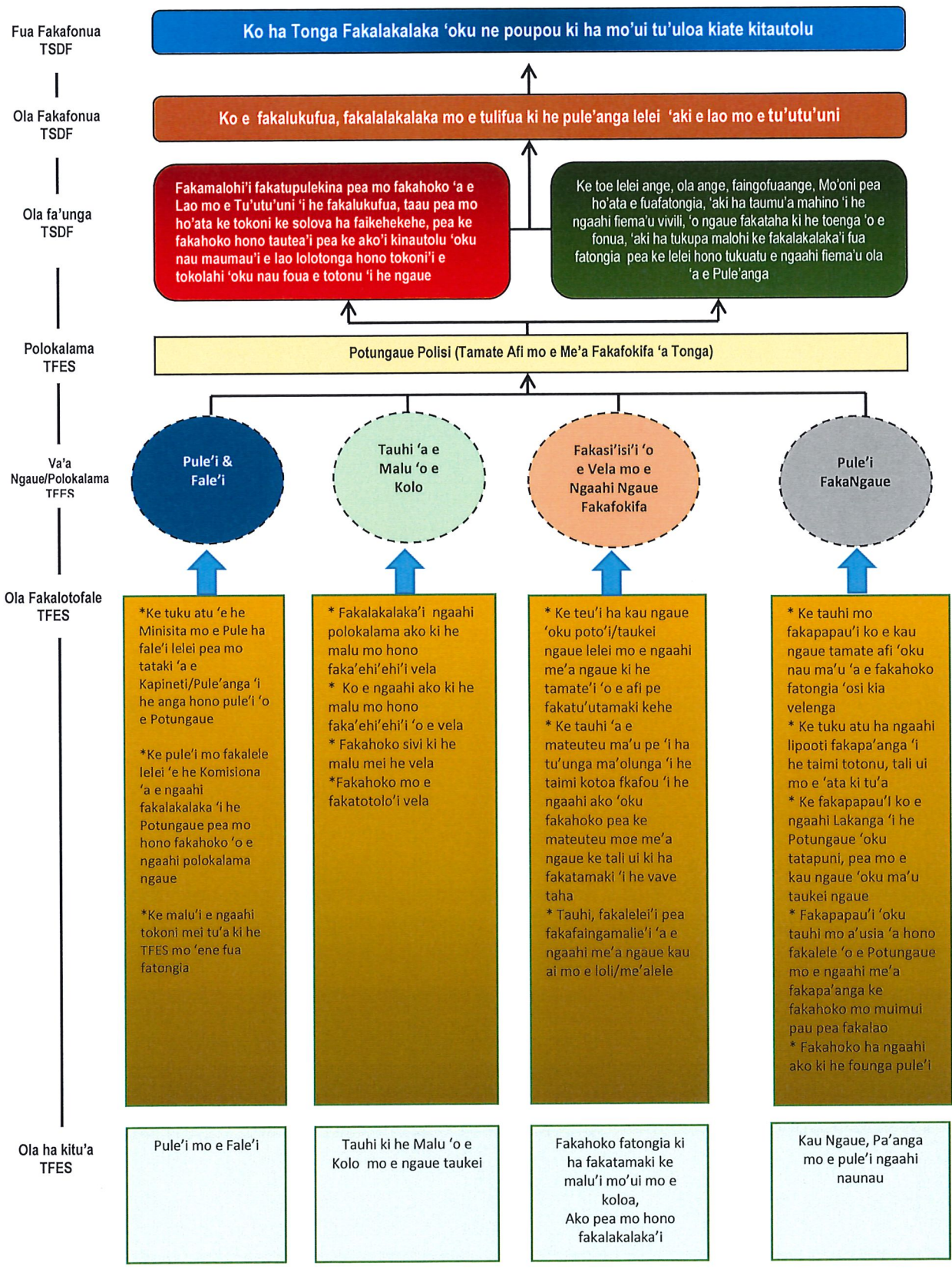
1. Fakamo'oni ki he Aleapau (MOU) 'i he vaha'a 'o e TFES mo e SAMFS 2018.

1.2. Kautaha Hoa Ngaue

Kautaha Hoa Ngäue 'o e TFES pea mo 'enau Fekau'aki

Hoa Ngaue	Kasitoma 'a e TFES	Tokoni'i 'a e TFES	Fengaue'aki moe TFES	Tokanga'i 'a e TFES
Kapineti	✓	✓	✓	✓
Fale Alea	✓	✓	✓	✓
Ngaahi Kautaha, Potungaue	✓	✓	✓	✓
Ngaahi Kautaha				
Pisinisi	✓	✓	✓	
NSA, CSO	✓	✓	✓	
Kakai Fakalukufua	✓	✓	✓	✓
Hoa Ngaue Fakalalaka		✓	✓	✓

1.3. Mape Hala Fononga Ki He Fakahoko Fatongia 'a e Potungäue



1.4. Palani Ngäue Fakafonua

Ko e ngaue 'a e TFES 'oku tataki ia he Palani Langa Fakalalakaka 'a Tonga hono II. He 'oku ne fakaho'ata mai 'a e visone 'a e Pule'anga 'o hange ko eni:

"Ko ha Tonga Fakalalakaka 'oku ne pou pou ki ha mo'ui tu'uloa kiate kitautolu".

Ke tokoni fekau'aki pea mo e visone, ko e Potungaue ke ne ma'u e ngaahi fiema'u tefito 'a e ola, fa'unga mo e taumu'a 'a e TSDF II.

- ❖ **Ola Fa'unga TSDF A:** 'Oku fakakau ki ai, fakalalakaka pea mo e 'ilo
- ❖ **Ola Fa'unga TSDF C:** 'Oku fakakau ki ai, fakalalakaka'i pea mo hono fakamalohi'i 'a e palanisi 'o e fa'ahinga 'o e tangata.
- ❖ **Ola Fa'unga TSDF D:** 'Oku fakakau ki ai, fakalalakaka'i pea mo faka'ata 'a e taki lelei 'i ha lao mo e tu'utu'uni.
- ❖ **Ola Fa'unga TSDF E:** 'Oku fakakau ki ai, fakalalakaka'i pea mo hono 'oatu mo hono fakalelei'i 'o e fa'unga mo e tekinolosia.
- ❖ **Ola Fa'unga TSDF F:** 'Oku fakakau ki ai, fakalalakaka'i ola 'o e fonua, pule'i 'ataakai, pea mo kaunga ki he kalaimeta mo hono fakatu'utamaki.
- ❖ **Ola Fa'unga TSDF 3.2:** Ke fakalalakaka'i lao mo hono tu'utu'uni pea pehe foki ki he malu e fonua ke fakahoko
- ❖ **Ola Fa'unga TSDF 5.4:** Ke fakalalakaka fakafonua pea mo e ngaahi kolo ki ha ngaahi tu'u lavea ngofua pe maumau ki he mo'ui, tupu mo e fakalalakaka mei ha fakatamaki fakanatula mo e feliuliuaki 'o e 'ea, kau ai ha 'ea fakatu'utamaki, 'ataakai mo e 'oseni pea ke fai hono siofi ki ha tupulaki 'i ha ngaahi taimi pea mo e feliuliuaki 'o e 'ea.

Fakatatau ki he SDG13, SGD taketi 13.1 pea mo e fakahinohino 13.1.1 & 13.1.2. 'oku kaunga tonu 'a e TFES ki he taliui ki he fakatamaki fakaenatula. Pea ko e fehokotakinga ki he TSDF Ola Fakafonua F. Ko ia ai, 'oku fakatokanga'i 'ene fiema'u ke fokotu'u pea tauhi ola ki he fakatamaki ke fakamalohi'i pea mo 'ene ivi malava ki he anga tu'u e 'ea ki he fakatamaki pea mo e fakatamaki fakaenatula.

1.4.1. Ola 'o e TSDF 'Oku Hä 'i he Fatongia 'o e Potungäue

'Oku fakalalakaka'i 'e he Potungaue 'ene ngaahi Ola 'o fakatatau ki hono 'ilo'i 'a e fiema'u 'a e ngaahi kolo pea mo e fekau'aki mo hono fakahoko hono ngaahi ngafa 'i he Lao.

Koe Pule'anga pea mo 'ene ngaahi ngäue tefito 'o kau ki ai mo e Patiseti 'oku fakatokanga'i ia ki hono fa'u 'a e ngäue Ola 'a e TFES. Koe 'uh'i koe fakangatangata 'a e patiseti pea mo e kaungäue 'a e Potungäue, 'oku lava he TFES 'o 'ilo'i 'a e 'elia mahu'inga ke fai ai hono siofi pea mo e ngaahi ngaue tokoni ke fokotu'u ke mahino 'oku lava 'o tukuange 'a e ola koia. Pea ko 'ene lava ma'u ha patiseti mo ha kaungäue, 'oku taumu'a 'a e TFES ke fakalahi 'ene

ngaahi ngaue 'o fakamalumu 'i he ola 'oku ma'u ke lava 'o fakakakato 'a e fiema'u 'a e Kolo pea mo fakalalakaka'i 'ene tokoni ki he ola fakafonua.

Ko e ola 'o e TFES 'oku ha 'i lalo:

- A. Pule'i mo e Fale'i Fakalao
- B. Fakahoko lelei 'a e ngäue faka'ehi'ehi'i 'o e vela pea mo e ngaahi ngaue fekau'aki
- C. Fakahoko fatongia ki he ngaahi ui tokoni fakavavevave ke malu'i mo'ui mo e koloa
- D. Ako'i pea mo fakatupulekina 'ene fakalalakaka
- E. Fakahoko lelei pea mo tokanga'i lelei 'a e kaungäue, me'a ngäue pea moe ngaahi me'a fakapa'anga

Ko e ngaahi ola ko 'eni 'oku ne fakaho'ata mai 'a e ola 'o e TSDF pea mo e ola fakafonua 'i he ngaue fakataha pea mo e tukui kolo ke lava 'o ngaue'i 'a e ola ki he fakatu'utamaki 'o e vela mo e ngaahi fakatamaki kehe, hange ko e ngaahi saikolone 'oku ne uesia ki he mo'ui moe koloa 'a e kakai. Ko e ngaue 'oku toe lava sio ki ha fakalalakaka'i Ola B mo e D ke ne lava matu'uaki 'a e ngaahi hoha'a ki he feliliuaki 'a e 'Ea 'i hono fokotu'u ha kau ngaue ke nau fehanganagai mo e ngaahi me'a ni 'o hange ko hono hü mai 'o e ngaahi kasa 'oku tokoni ki hono holoki 'a e ngaahi naunau malu'i 'i he 'ata pea pehë ki he ma'olunga 'a e tahi.

'Oku mahu'inga mo fiema'u ke fai ha tokanga ki he kihe faito'o konatapu 'aia 'oku fakautuutu 'ene lahi 'i he ngaahi Kolo.'I he'ene pehë, 'oku palani e TFES ke fakalalakaka'i 'a e Ola C, D mo e E ke fakahoko ha ako ki he ngaahi koloa (naunau) fakatu'utamaki pea pehë ki hono fokotu'u ha timi ke nau tokanga'i, tauhi pea mo hono faka'auha e ngaahi naunau fakatu'utamaki.

1.4.2. Palani Ngäue Ki He Sekitoa, Fakalotofonua & Fakalalakaka'i 'o e Kolo

'Oku fakakau 'a e Potungae Tamate Afi mo e Me'a Fakafokifa ki he kulupu ngaue ki he 'elia tefito fika 3 'a e Pule'anga: *Tau'i mo Fakatokanga'i 'a e nunu'a 'o e faito'o konatapu.*

Fakatatau ki he palani 'a e TFES ke fokotu'u ha ngaahi polokalama fekau'aki mo e naunau fakatu'utamaki, ke fehokotaki ki he GPA. 'Oku mahu'inga mo fiema'u ke fakahoko ha ako ki he kau ngaue fekau'aki mo e naunau fakatu'utamaki 'o fakatatau ki he kemikale 'oku 'iai pea mo hono ngaue'aki ke fo'u 'aki ha faito'o ta'efakalao. Fakatäta hangë koe, Methamphetamine (hingoa 'iloa'aki 'a e 'aisi pe mefi) 'oku anga maheni ke fo'u'aki 'a e:

- Hydrochloric Acid: 'esiti fakatu'utamaki – 'oku ne keina e kakano
- Lithium: ma'u mei he maka kasa pea 'oku malava ke pa.
- Lye: 'oku malava ke mafola 'i he sino 'o e tangata
- Paint thinner: 'oku fu'u vela ngofua
- Sulfuric Acid: 'esiti fakatu'utamaki – 'oku malava ke mafola he kakano moe kili

'I he ngaahi me'a ko 'eni, 'oku malava ke fakatokanga'i 'eni he TFES, ko e fiema'u mahu'inga ke fokotu'u ha ako HazMat (kemikale fakatu'utamaki) ko e siofaki ki he kaha'u. Ko e ako ko 'eni 'oku fiema'u ke fakakakato pea mo e tokoni mei tu'a, hange ko e Polisi Tonga pea mo 'ene ngaahi va'a fengäue'aki pe moe SAMFS.

'I hano ma'u 'o e faito'o ta'efakalao pe ko e fa'ahinga 'oku nau ngaohi, 'oku fiema'u he TFES ke nau mateuteu ke nau lava 'o tokanga'i e naunau kemikale ko 'eni, pea mo hono fokotu'u ha feitu'u ke tauhi ai 'oku malu pea mo ha feitu'u malu ki hono faka'auha ai ngaahi naunau kemikale 'oku ma'u.

Ko ia ai, 'oku palani 'a e TFES ke fokotu'u e ngaahi ngaue ko 'eni:

- *Ke fokotu'u ha polokalama ako ki he kotoa 'o e kau ngaue*

Ko e polokalama ako ko 'eni ki he kotoa 'o e kau ngaue 'e fakataumu'a ia ke feangai e kau ngaue mo e naunau fakatu'utamaki, pea mo 'ene uesia ki he fa'ahinga 'o e tangata pea mo e 'ataakai pea pehe ki ha founa lelei ki hono tokanga'i pea mo hono tauhi ki hano faka'auha. Ko e polokalama ako ni tene meimei ma'u kotoa 'o e lahi 'o e naunau fakatu'utamaki pea pehe ki he naunau anga maheni mo ngaue'aki ki hono fo'u 'o e faito'o ta'efakalao 'o hange ko e 'aisi.

Ngaahi Polokalama Fekau'aki ki he fakahoko ngaue:

Polokalama 1: Pule'i mo e Fale'i

Polokalama 3: Fakasi'isi'i 'o e Vela & Ngaahi Me'a Fakafokifa

Polokalama 4: Pule'i Fakangäue

- *Fakalalaka'i 'o e polokalama faka'ehi'ehi'i ki he malu 'o e kolo mei he faito'o ta'efakalao*

Ko e polokalama ki he malu 'o e kolo ('e malava pe ke fakafou mei he pe 'ikai mei he tokoni mei he Polisi Tonga) 'oku fakataumu'a ki hano toe ako'i e komiuniti ki he fakatu'utamaki mo e nunu'a 'o e faito'o ta'efakalao 'o fakatatau mei he ngaahi naunau 'oku ngaohi'aki 'a e faito'o. Pea 'oku feinga ke ako'i 'a e kakai ki he me'a ke fakahoko 'i hono 'io'i ha naunau fakatu'utamaki 'i ha feitu'u 'oku ne talamai 'a hono ngaohi 'o e faito'o. Ko e naunau 'oku 'i he tu'unga fakatu'utamaki pe 'oku malava ke pä pea 'oku fiema'u ke fai hano tokanga'i lelei.

Ngaahi Polokalama Fekau'aki ki he fakahoko ngaue:

Polokalama 1: Pule'i mo e Fale'i

Polokalama 2; Tauhi 'a e Malu 'o e Kolo

Polokalama 3: Fakasi'isi'i 'o e Vela & Ngaahi Me'a Fakafokifa

Polokalama 4: Pule'i Fakangäue

- *Ko hono toe siofi 'o e tu'unga 'o e polokalama hu fo'ou ke fakakau he polokalama ako*

Ko e silapa lolotonga 'o e Polokalama ki he kau hu fo'ou 'oku 'ikai ke kau ai ako ki he naunau fakatu'utamaki. 'Oku palani 'a e TFES ke fakalahi e polokalama ako ke ne lava 'o fakakakato 'a e fiema'u ki he ako. Ko e taumu'a 'o hono toe siofi pea mo e polokalama ke fakapapau'i ko e tokotaha tamate afi 'i he kaha'u 'e fakanaunau 'aki, ngaahi 'ilo ki he naunau fakatu'utamaki pea mo hono tokanga'i, tauhi pea mo hono faka'auha kinautolu.

Ngaahi Polokalama Fekau'aki ki he fakahoko ngaue:

Polokalama 1: Pule'i mo e Fale'i

Polokalama 4: Pule'i Fakangäue

- *Fakalalaka'i ha timi taukei, pea ke ngaue fakataha mo e pe kongā 'o e Timi ngaue ki he me'a fakafokifa*

'I he lolotonga, ko e timi ngaue ki he me'a fakafokifa 'oku nau kau atu ki he ngaahi ngaue hange ko e vela pea mo e fakatamaki fakaenatula. 'Oku 'i ai e palani ke fakalalaka'i ha timi meimei tatau mo ia, ke ngaue fakataha pe ko e kongā 'o e timi ngaue ki he me'a fakafokifa, ki he ngaahi paloplema 'o e naunau fakatu'utamaki. Ko e timi ko 'eni te nau

ma'u e taukei ki he naunau fakatu'utamaki pea te nau taliui ki he ngaahi ui tokoni fekau'aki mo e naunau fakatu'utamaki.

Ngaahi Polokalama Fekau'aki ki he fakahoko ngaue:

Polokalama 1: Pule'i mo e Fale'i

Polokalama 2; Tauhi 'a e Malu 'o e kolo

Polokalama 3: Fakasi'isi'i 'o e Vela & Ngaahi Me'a Fakafokifa

Polokalama 4: Pule'i Fakangäue

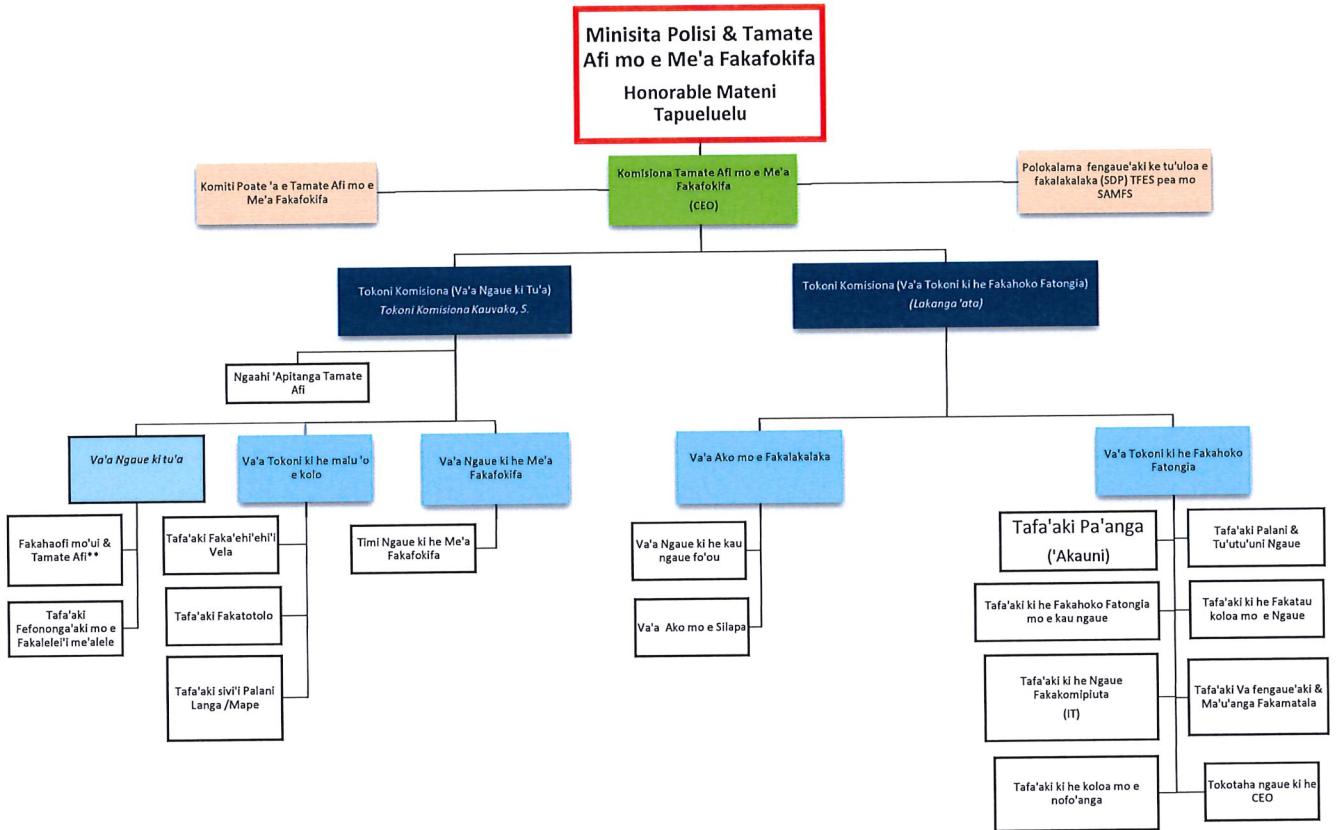
2 POLOKALAMA & POLOKALAMA IIKI 'A E POTUNGÄUE

2.1. Fatongia 'o e Potungaue: Fakakulupu ki he Va'a Ngaue/ Ngaahi Polokalama liki mo e Ngaahi Polokalama

Polokalama	Fatongia 'o e Potungaue	Ngäue/ Palani	Va'a Ngaue Fekau'aki
Polokalama 1: Pule'i mo e Fale'i	Pule'i mo e Fale'i Fakalao	Fo'u/Fakatonutonu Lao	'Ofisi 'o e Komisiona
		Malu'i e ngaahi tokoni mei tu'a ki he ngaahi fatongia fiema'u	
		Teuteu'i palani, ngaahi me'a fo'ou mo e founa	
		Teuteu'i Palani ngaue, AMP & Patiseti	
		Teuteu Lipooti Fakata'u	
Polokalama 2: Tauhi 'a e Malu 'oe Kolo	Lava lelei faka'ehi'ehi'i vela pea mo e ngaahi ngaue fekau'aki	Fakahoko e 'a'ahi ki he malu mei he vela	Va'a Tauhi 'a e Malu 'o e Kolo
		Fakahoko polokalama ki he faka'ehi'ehi mei he vela	
		Fakahoko ha fakatotolo vela	
		Fakahoko ha Polokalama ki hono faka'ehi'ehi mei he vela	
		Teuteu CP, AMP mo e Patiseti	
Polokalama 3: Fakasi'isi'i 'o e Vela & Ngaahi Me'a Fakafokifa	Fakahoko ngaue ki he ngaahi ui tokoni fakavavevave ke malu'i mo'ui mo e koloa	Tali ui ki he Tamate afi mo e Me'a Fakafokifa	Va'a Tali Ui ki he Vela mo e Me'a Fakafokifa
		Tokanga'i 'o e me'alele mo e naunau	
	Ako'i pea mo fakatupulekina 'ene fakalalaka	Ako pea mo hono sivi'i 'o e kau ngaue	
		Teuteu'i 'o e Palani Ngaue, AMP & Patiseti	
Polokalama 4: Pule'i Fakangäue	Lava lelei pea mo ola lelei kau ngaue, tu'unga fakapa'anga pea mo e ngaahi ma'unga tala.	Teuteu'i CP, AMP mo e Patiseti	Va'a Pule'i Fakangaue
		Teuteu'i 'o e Fakamatala Fakata'u	
		Fakahoko 'a e fiema'u fakapa'anga 'a e Potungaue	
		Teuteu'i 'a e palani mo e lipooti 'a e Potungaue	
		Ngaahi livi malolo mo e lipooti	
	Ako'i pea mo fakatupulekina 'ene fakalalaka	Ako'i mo hono sivi'i	Va'a Ako mo e Fakalalaka

2.2 Fa'unga 'o e Potungaue

Kataki vakai ki he Fakalahi 3 ki he fakaikiiki



****Nouti**

Ngaahi lakanga fiema'u vivili 'oku fakamalumu ia he Va'a Ako pea mo e Va'a Tokoni ki he Fakahoko Fatongia ke fakakakato 'i he ta'u fakapa'anga 2019/2020.

Ko e fa'unga 'o e Potungaue 'oku fakatefito ia 'i he ongo tafa'aki lalahi 'e ua 'o e va'a ngaue, pule'i mo e tekinikale, pea 'oku tokanga'i fakalukufua 'e he 'ofisi 'o e Komisiona.

Ko e tafa'aki ni ko e Va'a Tokoni ki he Fakahoko Ngaue mo e Va'a Ngaue ki tu'a 'oku pule'i mo fakalele ia 'e he takitaha Tokoni Komisiona ke fakapapau'i 'oku 'i he taupotu taha e fakahoko fatongia pea ki he taimi tatau 'a e tu'unga 'o e kau ngaue. Ko hono 'uhinga ia 'o e Fa'unga 'o e Potungaue ni ko e kotoa 'o e nima 'o e TFES 'oku lava ke nau tokanga taha ki honau ngaahi ngafa takitaha pe ko e tokoni ki he fakasi'isi'i 'o e vela mo e ngaue ki he me'a fakafokifa pe ko e ngaue 'i he 'ofisi fekau'aki mo hono pule'i/fakalele 'o e ngaue – ke fakapapau'i ko e ngafa fatongia 'o e TFES ke malu'i e mo'ui mo e koloa mei he vela mo e ngaahi fakatamaki kehe 'oku fakahoko.

- **Polokalama 1. Pule'i mo e Fale'i:**

'Oku 'i he 'ofisi 'o e Komisiona 'a e ngaue ki he Pule'i mo e Fale'i. 'Oku 'i he malumalu 'o e Komisiona kene fo'u ha ngaahi tu'utu'uni ngaue, fokotu'utu'u mo ha palani ngaue pea ke tali 'e he 'Eiki Ministä. 'Oku 'i he 'ofisi 'o e Komisiona 'oku ne pule'i mo siofi fakalukufua mo hono fakalele TFES 'aki e mafai lahi 'oku 'iate ia. 'Oku 'i hono mafai ki hano fakakakato 'o ha ngaahi tu'utu'uni, fakatonotonu mo fakalelei 'o ha tu'utu'uni 'oku fakahoko.

- **Polokalama 2. Tauhi 'a e Malu 'o e Kolo**

Ko e fatongia 'o e tafa'aki ngaue ki he malu 'o e kolo ke 'oatu ha ngaue ki he faka'ehi'ehi. Ko e polokalama ko eni 'oku ne faka'ai'ai faka'ehi'ehi mei he vela 'o fakafou 'i he ngaahi polokalama ako mo e polokalama letio. Pea 'oku kau heni hono fakahoko mo e fakamalohi'i 'o e ngaahi fiema'u ki he malu mei he vela 'o hange ko hono tali e ngaahi mape ki he langa pea mo hono sivi 'o e ngaahi langa fo'ou.

- **Polokalama 3. Fakasi'isi'i 'o e Vela & Ngaahi Me'a Fakafokifa**

Ko e tafa'aki ki he me'a fakatekinikale 'a e TFES, ko e Va'a Ngaue ki tu'a pea mo e Va'a Ngaue ki he me'a fakafokifa. Ongu va'a ngaue ko eni 'oku na fakapapau'i 'oku na fakahoko fatongia lelei ki he vela mo e ngaahi fakatamaki kehe. Pea 'oku fakafatongia'aki naua ko e ngaahi loli tamate afi 'oku 'i he tu'unga fakafiemalie mo ngaue lelei foki. 'Oku fakapapau'i ko e kau ngaue 'i he va'a ni 'oku ako'i pea mo fakapapau'i te nau malava fakahoko honau fatongia mo 'enau ngaue.

- **Polokalama 4: Pule'i Fakangäue**

Ko e polokalama fakahoko fatongia 'oku pule'i mo fakalele 'e he Va'a Tokoni ki he Fakahoko Fatongia pea mo e Va'a Ako mo e Fakalalakaka. Ko e tefito'i fatongia o e Va'a Fakahoko Fatongia ko hono ako'i mo hono fakalalakaka'i e ngaue, patiseti, palani mo e lipooti, pea pehe ki he tokangaekina kau ngaue pea mo hono fakalele e ngaue. Ko e taumu'a 'o e polokalama ni ke fakapapau'i 'oku lele lelei ngaue 'i he TFES pea ke fakatupu mo lelei pea pehe 'oku polofesinale 'a e ongo tafa'aki ngaue ki he ngaahi me'a fakatekinikale.

2.3 Fakama'opo'opo 'o e MDA, Palani Fakafo'ou Fakalalakaka

Polokalama 1: Pule'i mo e Fale'i

- a. Ngaahi lao ki he totongi 'o e ngaahi fakahoko fatongia 'a e Potungaue Tamate Afi mo e Me'a Fakafokifa 'a Tonga

Na'e fokotu'u 'i he lolotonga ko ia ta'u 2018 'a e komiti ki he fo'u lao 'a e Potungaue Tamate Afi mo e Me'a fakafokifa 'a Tonga ke sio ki ha ngaahi tu'utu'uni fiema'u ki he Potungaue. Fakataha mo ia ki hono fo'u ha ngaahi lao mo ha tu'utu'uni fakaanga ma'ae Potungaue pea pehe ki hono siofi ha ngaahi me'a lao tene ala uesia 'a e fakahoko fatongia ko ia 'a e Potungaue.

Ko e ngaahi tu'utu'uni ngaue koia oku lolotonga siofi 'e he Komiti he lolotonga ko ha totongi ki he ngaahi fakahoko fatongia atu ko ia 'a e Potungaue ki he fonua. 'Oku kau atu kiai 'a e ngaahi fakahoko fatongia ko ia hange ko e 'a'ahi fakata'u ko ia ngaahi pisinisiki he'enua laiseni, ko hono pamu koia 'o e ngaahi vai hange ko e taimi uha lahi pea mo e kole loli vai ke ave ki ha faituu. Ka 'i he lolotonga ni ko e kotoa 'o e ngaahi fakahoko fatongia 'oku fakahoko, 'oku kei ta'etotongi pe. Ka ko e faka'amu ke fatu ha ngaahi tu'utu'uni ki ha totongi 'o e ngauen'i 'i he kaha'u.

'Oku mau tui pe ko e ola lelei 'e ma'u mei he lao ko eni ka lava hano fa'u ko e ma'u'anga pa'anga ia ki he Potungaue pea pehe foki ki he tukupau 'o e fonua.

Polokalama 4: Pule'i Fakangäue

- a. 'Apiako Potungaue Tamate Afi mo e Me'a Fakafokifa 'a Tonga

Ko e Va'a Ako 'oku fu'u matu'aki tokanga ki ai Potungaue talu ko ia 'a e mavahe pea mei he Potungaue Polisi 'a Tonga. 'I he konga ki mu'a ta'u 2018 na'e ma'u ai konga kekekele ke langa ai 'a e 'api ako fakatatau ki he ngaahi taumu'a pea kuo fakamo'oni kiai mo e tangata'eiki Minisita. 'Oku fiema'u ke fakapa'anga e ngaue ni.

Ko hono 'uhinga ko e fu'u lahi e ngaue ni pea kuo 'osi vahevahe ki he ngaahi 'elia kehekehe. Ko hono ta 'o e mape ki he 'api ako kuo 'osi maau ngaue ki ai 'a e 'Ofisa ta mape pea mo e mahino ko e ngaue ni 'e fakahoko 'i he ngaahi piliote mo e ngaahi ta'u 'o fakatatau ki hono mahu'inga.

'E malava ke fakalele lelei e polokalama ako ka lava e ngauen'i o fakakakato. Ko 'emau to'u ako lolotonga fika 10 na'e fakahoko 'enua polokalama ako ki he Kemi Sotia Tali'ai makatu'unga mei he 'ikai ha faitu'u mo ha nofo'anga fe'unga pea pehe ki he 'ikai faingamalie ko ia 'api ako 'o e Potungaue Polisi. Ko e ngaahi fakamole kotoa pe ki he polokalama ako ni 'oku fua peia 'i he paanga vouti ko ia 'a e va'a Ako. Ko e visone ia 'a e Potungaue ni ke mau lava pe 'o fakalele ha polokalama ako kakato mo hono ngaahi naunau. Tanaki atu pe ki ai 'oku faka'amu Potungaue ke lava ke lahi ange 'elia ke fakahoko ai foki e ako koe'uhi ko e sio kiate kinautolu koia mei he ngaahi motu ki hano 'omi ke ma'u mai ha kakai lelei ke fai e ngaue 'i he ngaahi motu 'i tahi. 'I hono fokotu'u ko ia 'o e 'api ako 'oku fakakau ki ai 'a e nofoanga pehe foki ki he falekai pea ngofua kinautolu mei motu ke nau nofo ai hange koia ko e fanau fefine ke nofo taha pe enau tokanga he ako kae 'ikai toe hoha'a ki ha kumi ki ha faitu'u oku malu ke nofo ai 'i Tongatapu.

Ko e 'apiako 'e malava ke fakahoko ai e ako ki ha ngaahi polokalama 'e ala tokoni ki hono fakalalakaka pea mo hono fakalele 'o e Potungaue – 'o tatau pe fakaloto Potungaue pea mo e hoa ngaue. Ko e natula 'o e ngaue ni 'oku fiema'u ke ako'i 'a e kau ngaue ke fakapapau'i 'oku ma'u 'ilo. Tanaki atu ki ai kau ngaue 'e fiema'u ma'u pe ke ako'i 'i he hoa ngaue/kau

tokoni ki he ngaahi loli fo'ou pea mo e me'a ngaue fakatekinikale. Lolotonga ni, ko e kotoa 'o e loli tamate afi 'oku ngaue'aki 'e he 'apitanga tamate afi ko e me'a'ofa mei he hoa ngäue 'o e TFES, Potungaue Tamate Afi 'o e Fakatonga 'o 'Aositelelia (SAMFS). Pea ko kinautolu 'oku nau me'a'ofa mai 'a e ngaahi naunau lahi. Pea ka 'i ai ha loli pe me'a ngaue 'oku 'omai, 'oku monu'ia ai e Potungaue pea mo ma'u ai anga hono ako'i hono ngaue'aki ngaahi me'angaue kuo foaki mai mei he kau 'ofisa 'o e SAMFS. Ko e kau 'ofisa 'oku nau folau mei 'Aositelelia, pea vahevahe 'a e fakamole, ke lava 'o fakahoko e ako pea pehe foki ki ha ngaahi ako 'oku fiema'u 'e he Potungaue.

'Oku sio 'a e Potungaue ke fakatupu mo fakahoko ha ako ki he ngaahi hoa ngaue, hange ko e, ngaahi pausa mo e ngaahi falekai, ki he malu mei he vela. 'I he lolotonga ni, 'oku faingata'a ke fakahoko ha ako ko e 'uhi ko e si'isi'i ngaahi me'a ke ne lava 'o fakahoko 'a e ako 'o hange ko e tokosi'i 'o e kau ngaue pea mo e feitu'u ke fakahoko ai. Kaikehe, 'i hono fokotu'u 'o e 'apiako, 'e lava leva 'a e Potungaue ke fakahoko hono fakahu mai ha kau hu fo'ou tokolahi ke tupulaki ai tokolahi 'a e Potungaue ki 'olunga pea pehe ki feitu'u lelei ke fakahoko ai e ako, 'o tatau pe fakaloto Potungaue pea pehe ki he hoa ngaue. Ko hono fakahoko ha ako ki tu'a 'e kaunga lelei ia ke hu mai ai ha pa'anga hu mai ki he Potungaue 'i hono fakakau 'a e ngaahi ako ko 'eni 'aki ha ngaahi totongi ke fokotu'u 'i he Tu'utu'uni ngaue

Ko e 'apiako pea mo e ola 'o e ako 'oku taumu'a ke tokoni ki he ngaahi Ola fakafonua:

- Ola Fakafonua A: Ke toe lahi ange 'a e kau ki hono tupulaki mo hono fakalalakaka'i 'oe 'ilo pea moha 'ekonomika 'oku tu'uloa
- Ola Fakafonua E: Ke toe lahi ange 'a e kau ki hono tauhi mo tokanga'i 'a e ngaahi ngäue lalahi moe ngäahi me'a fakatekinolosia
- Ola Fakafonua F: Ke toe lahi ange 'a e kau ki hono fakahoko lelei mo tokanga'i 'o e kekeke, 'ätakai pea mo tokangaekina 'a e 'Ea mo hono fakatu'utamaki

3 PATISETI & KAUNGÄUE

Ke 'oatu e ola MDA ki he tu'unga 'o e va'a ngaue kotoa/polokalama iiki ki he patiseti fakalukufua, ko hono fakaikiiki 'i he Tepile 1 mo e kau ngaue fakaikiiki 'i he Tepile 2 'oku fiema'u;

Tepile 1: Patiseti Lolotonga, Fakalalaka mo e ngaahi fakaikiiki. (Pa'anga 'i he lau miliona)

Ngaahi Fakamole (\$m)	2017/18 Patiseti	2018/19 Patiseti Fakalukufua	2019/20 Patiseti Fakaangaanga	2020/21 Patiseti Fakaangaanga	2021/22 Patiseti Fakaangaanga
Kau Ngaue Fokotu'u (10xx)	2.01	2.26	2.28	2.28	2.28
Kau Ngaue 'ikai fokotu'u (11xx)	-	-	-	-	-
Fefolau'aki mo e fetu'utaki (12xx)	0.09	0.09	0.09	0.09	0.09
Ngaue monomono pea Ngaue ki tu'a (13xx)	0.14	0.14	0.18	0.18	0.18
Fakatau mai koloa mo hono ngaue'i (14xx)	0.23	0.21	0.27	0.27	0.27
**Kolola lalahi (20xx)	0.10	0.06	0.33	0.33	0.33
Fakalukufua MFNP Ngaue ki tu'a	2.57	2.76	3.15	3.15	3.15
Tokoni Fakalukufua 'a e Pule'anga					
Kau Ngaue Fokotu'u (10xx)					
Ngaue monomono mo e ngaue ki tu'a (13xx)					
Fakatau Kolola mo hono ngaue'i (14xx)					
Monu'ia mo e Fehikitaki (15xx)					
Ngaahi Fakamole Fakalalaka'i ngaue (16xx)					
Pule'i mo'ua (17xx)					
Pa'anga Talifaki (18xx)					
Penisoni mo e Monu'ia (19xx)					
Kolola lalahi (20xx)					
Totongi taau (21xx)					
Fakalalaka Sekitoa Taautaha (22xx)					
Tokoni Fakalukufua 'a e Pule'anga					
Fakamole Fakalukufua Lolotonga	2.57	2.76	3.15	3.15	3.15

Nouti:

1. Ko e kau ngaue fokotu'u mo 'ikai fokotu'u 'oku 'i he fakamole 'i he CATs 10 mo e 11
2. Ko e fakamole ki he ngaahi ngäue 'a e Potungau'e 'oku 'i he Polokalama 1, 2 pea mo e 3, ko e fakamole fakakotoa 'oku 'i he CATs 12,13,14.
3. Ko e ngaahi kolola lalahi 'oku 'i he fakamole CAT 20.
4. Potungau'e 'oku ne fakaafong'a'i e Pule'anga 'o kau ki ai e ngaahi fakamole kotoa 'oku 'i he Polokalama 4 – Fakapa'anga fakalukufua, Polokalama 5 – Pule'i mo'ua pea mo e ngaahi fakamole kotoa mei he CATs 15,16,17,18,19,21, pea mo e 22.

Tepile 2: Potungau'e Fakakaota 'o e kau ngaue 'i hono fakafa'ahinga

Fakafa'ahinga	2017/18 Patiseti	2018/19 Patiseti Lolotonga	2019/20 Patiseti Fakafuofua	2020/21 Patiseti Fakaangaanga	2021/22 Patiseti Fakaangaanga
Kau Ngäue Fokotu'u					
Komiti Pule (Levolo 0 ki he 2)	3	3	3	3	3
Kau ngaue taukei (Levolo 3 ki he 9)	29	29	29	29	29

Kau ngaue kehe (Level 9A to 14A)	76	91	91	91	91
Fakakātoa Kau Ngaue Lolotonga	108	123	123	123	123
Kau Ngaue 'Ikai Fokotu'u					
Fakakātoa 'o e Kau Ngaue Fokotu'u	108	123	123	123	123
Ko e Fakamole Fakalukufua (\$m)	2.57	2.76	3.15	3.15	3.15

3.1. Polokalama 1: Pule'i mo e Fale'i

Fekau'aki mo e CP&B Fakamuimui	Hokohoko atu	Liliu iiki	Liliu lahi	Fo'ou
--------------------------------	-----------------	------------	------------	-------

Kei tu'unga tatau pe Polokalama 1 talu mei he Palani Ngaue (FYE 2018-21).

Fakakātoa 'o e Kau Ngaue 'i he Fakafa'ahinga 'i he Polokalama liki 1.1

Fakamatala	2018/19 Patiseti Lolotonga	2019/20 Patiseti Fakafuofua	2020/21 Patiseti Fakaangaanga	2021/22 Patiseti Fakaangaanga
Fakalukufua = Lolotonga (\$m)	.11	.11	.11	.11
Komiti Pule	1	1	1	1
Kau ngaue taukei	0	0	0	0
Kau ngaue kehe	1	1	1	1
Fakakātoa Kau Ngaue Fokotu'u	2	2	2	2
Kau Ngaue 'Ikai Fokotu'u	0	0	0	0

Fatongia

Fatongia: Pule'i mo e Fale'i							SDG/TSDF			Fakamole Ngaahi Ngaue
Ngaahi Ngaue:	KPIs	2018/19 ² (tu'unga lolotonga)	2019/20	2020/21	2021/22	TAKETI #	ME'AFUA #			
Fo'u/liliu e tu'utu'uni ngaue	Fika/ Lahi 'o e ngaahi fiema'u	4 ³ /2	4/4	4/4	4/4	- SDG 13 - TSDF NO C - TSDF NO F	SDG 13.1.1 – 13.1.2 TSDF OO 3.2	Vahenga: \$96,600 Ngaue: \$11,400		
Malu'i ngaahi tokoni mei tu'a ki he ngaahi tu'utu'uni	Fika/ Lahi 'o e ngaahi tokoni mei tu'a pea fakahoko	1 ⁵ /2	2/2	2/2	2/2	- SDG 13 - TSDF NO C - TSDF NO F	SDG 13.1.1 – 13.1.2 TSDF OO 3.2 TSDF OO 5.4			
Teuteu'i ngaahi palani ngaue/ fakaka'au fo'ou	Fakahu atu taimi totonu ki he Minisita	5 ⁶ /6	6/6 ⁷	6/6	6/6	SDG 13 TSDF NO A TSDF NO C TSDF NO D TSDF NO E TSDF NO F	SDG 13.1.1 – 13.1.2 TSDF OO 3.2 TSDF OO 5.4			
Teuteu'i 'a e Palani Ngaue 'o e Ngaahi Va'a,	Fakahu atu 'a e CP mo e Patiseti ki he CEO	0 ⁸ /1	1/1	1/1	1/1	SDG 13 TSDF NO A TSDF NO C TSDF NO D TSDF NO E	SDG 13.1.1 – 13.1.2 TSDF OO 3.2 TSDF OO 5.4			

² Ne uesia 'e he Saikolone Gita 'a e tu'unga totonu. Ne fakahoko e ngaue 'o lele meimei ki he mahina 'e 2 pea ko e kau ngaue lolotonga he ngaahi va'a ne nau malolo he ngaahi taimi. 'I he hili ngaue ne fakahoko ne uesia ai KPIs 'a e TFES.

³- Founga ki he faka'ulungaanga

- Founga ki he kau ngaue fo'ou (*founga fo'u mei he SOPs*)

- Hu ha 'Ofisa Kateti (*Liliu 'o SOPs*)

'Osi ki he 'aho: 30 Siulai 2019

⁴ 'Osi ki he 'aho: 30 Siulai 2019

⁵ 'Osi ki he 'aho: 30 Siulai 2019

⁶ 'Osi ki he 'aho: 8 Ma'asi 2019

3.2. Polokalama 2: Tauhi ‘a e Malu ‘o e Kolo

Fekau’aki mo e CP&B Fakamuimui	Hokohoko atu	Liliu iiki	Liliu lahi	Fo’ou
--------------------------------	-----------------	------------	------------	-------

Kei tu’unga tatau pe Polokalama 1 talu mei he Palani Ngaue (FYE 2018-21).

Ko e Fakakatoa ‘o e Kau Ngaue ‘i he Fakafa’ahinga ‘o e Polokalama liki 1.2

Fakamatala	2018/19 Patiseti Lolotonga	2019/20 Patiseti Fakafuofua	2020/21 Patiseti Fakaangaanga	2021/22 Patiseti Fakaangaanga
Fakakatoa = Lolotonga (\$m)	.13	.14	.14	.14
Komiti Pule	0	0	0	0
Kau Ngaue Taukei	3	3	3	3
Kau Ngaue Kehe	3	4	4	4
Fakakatoa Kau Ngaue Fokotu’u	6	7	7	7
Kau Ngaue ‘Ikai Fokotu’u	0	0	0	0

Fatongia

Fatongia: Tauhi 'a e Malu 'o e Kolo										Fakamole Ngaahi Ngaue
Ngaue:	KPIs	2018/19 (baseline) ⁸	2019/20	2020/21	2021/22	SDG/TSDF			ME'AFUA #	
						TAKETH#				
Fakahoko Ngaahi 'A'ahi Faka-tāmate ahi malu'i mei he vela	Fika/ Lahi 'o e 'a'ahi fakata'u	1/1	1/1	1/1	1/1	TSDf NO D TSDf NO F			TSDf OO 3.2 TSDf OO 5.4	Vahenga: \$115,900 Ngaue: \$25,500
Fakahoko Ngaahi Polokalama Faka'ehi'ehi'i 'o e Vela	Fika/ Lahi 'o e polokalama na'e fakahoko Fika/ Lahi 'o e holo'aki 'o e vela & fakatamaki	69/69	69/69	69/69	69/69	SDG 13 TSDf NO D TSDf NO F			SDG 13.1.1 – 13.1.2 TSDf OO 3.2 TSDf OO 5.4	
Fakahoko Fakatotolo'i	Fika/ Lahi 'o e vela 'oku fai	xx/50% ¹¹	50% /50% ¹²	50% /50% ¹³	50% /50% ¹⁴	TSDf NO D TSDf NO F			TSDf OO 3.2 TSDf OO 5.4	
		xx/50% ¹⁵	16.67% /50% ¹⁶	33.34% /50% ¹⁷	50% /50% ¹⁸	TSDf NO D TSDf NO F			TSDf OO 3.2 TSDf OO 5.4	

⁸ 'Osi ki he 'aho 8 Ma'asi 2019

⁹ 'Osi ki he 'aho: 31 Me 2019

¹⁰ Ne uesia 'e he Saikolone Gita 'a e tu'unga totonu. Ne fakahoko e ngaue 'o lele meimei ki he mahina 'e 2 pea ko e kau ngaue lolotonga he ngaahi va'a ne nau malolo he ngaahi taumi. 'I he hili ngaue ne fakahoko ne uesia ai KPIs 'a e TFES.

Holo mei he ta'u kuo hili

¹¹ 'Osi ki he 'aho 30 Sune 2019

¹² Holo mei he ta'u kuo hili

¹³ Holo mei he ta'u kuo hili

¹⁴ Holo mei he ta'u kuo hili

¹⁵ 'Osi ki he 'aho 30 Sune 2019

¹⁶ Holo mei he ta'u kuo hili

3.3. Polokalama 3: Fakasi'isi'i 'o e Vela moe Ngaahi Me'a Fakafokifa

Fekau'aki mo e CP&B Fakamuimui	Hokohoko atu	Liliu iiki	Liliu lahi	Fo'ou
--------------------------------	-----------------	------------	------------	-------

Kei tu'unga tatau pe Polokalama 1 talu mei he Palani Ngaue (FYE 2018-21).

Fakakātoa 'o e Kau Ngaue 'i he Fakafa'ahinga Polokalama iiki 1.3

Fakamatala	2018/19 Patiseti	2019/20 Patiseti Fakafuofua	2020/21 Patiseti Fakaangaanga	2021/22 Patiseti Fakaangaanga
Fakakatoa = Lolotonga (\$m)	1.7	1.8	1.8	1.8
Komiti Pule	1	1	1	1
Kau Ngaue Taukei	14	14	14	14
Kau Ngaue Kehe	75	86	86	86
Fakakatoa Kau Ngaue Fokotu'u	90	101	101	101
Kau Ngaue 'Ikai Fokotu'u	0	0	0	0

Fatongia

Fatongia: Fakasi'isi'i 'o e Vela mo e Ngaahi Me'a Fakafokifā							SDG/TSDF		Fakamole Ngaahi Ngāue
Ngāue:	KPIs	2018/19 (Tu'unga lolotonga) ¹⁹	2019/20	2020/21	2021/22	TAKETI#	ME'AFUA #		
Vela mo e Tali Ui ki he Me'a Fakafokifa	Taimi fakavave vave ki ha ui tokoni	Ko hono sivi'i 'oku lolotonga fakahoko ²⁰	0 - 5km: 'i loto he miniti 'e 5; 6 - 10km: 'i loto he miniti 'e 10	0 - 5km: 'i loto he miniti 'e 5; 6 - 10km: 'i lota he miniti 'e 10	0 - 5km: 'i lota he miniti 'e 5; 6 - 10km: 'i lota he miniti 'e 10	SDG 13 TSDF NO D TSDF NO D TSDF NO F	SDG 13.1.1 - 13.1.2 TSDF OO 3.2 TSDF OO 5.4	Vahenga: \$1,587,700.00 Ngaue: \$237,700.00	
	Fakamole 'i he maumau (%)	xx/50% ²³	50% /50% ²⁴	50% /50% ²⁵	50% /50% ²⁶	SDG 13 TSDF NO D TSDF NO D TSDF NO F	SDG 13.1.1 - 13.1.2 TSDF OO 3.2 TSDF OO 5.4		
	Fika/ Lahi 'o e lavea pe mate	xx/50% ²⁷	50% /50% ²⁸	50% /50% ²⁹	50% /50% ³⁰	SDG 13 TSDF NO D TSDF NO D TSDF NO F	SDG 13.1.1 - 13.1.2 TSDF OO 3.2 TSDF OO 5.4		

¹⁹ 'Osi ki he 'aho 30 Sune 2019

²⁰ 'Osi ki he 'aho: 8 Ma'asi 2019

²¹ Ne uesia 'e he Saikolone Gita 'a e tu'unga totonu. Ne fakahoko e ngaue 'o lele meimei ki he mahina 'e 2 pea ko e kau ngaue lolotonga he ngaahi va'a ne nau malolo he ngaahi taimi. 'I he hili ngaue ne fakahoko ne uesia ai KPIs 'a e TFES

²² 'Osi ki he 'aho 30 Sune 2019

²³ 'Osi ki he 'aho 30 Sune 2019

²⁴ 'I lalo 50% maumau - maumau ki he 'elia kolo makatu'unga he ngaahi fakakaukau fo'ou: Ke fokotu'u ha paipa tamate 'e 5 ('elia kolo)

²⁵ Holo mei he ta'u kuo hili

²⁶ Holo mei he ta'u kuo hili

²⁷ 'Osi ki he 'aho 30 Sune 2019

²⁸ Holo 'o e lavea mei he ta'u 18/19

Tauhi mo Tokanga'i Me'alele mo e Naunau	Fakamole (TOP) ki hono toknga'i, ngaahi 'oe maumanu	xx/20% ³¹	20% /20% ³²	20% /20% ³³	20% /20% ³⁴	SDG 13 TSDf NO D TSDf NO D TSDf NO F	SDG 13.1.1 – 13.1.2 TSDf OO 3.2 TSDf OO 5.4
Tu'unga 'o e Ako'i mo hono Sivi'i 'o e Kau Ngaue	Fika/Lahi 'o e Polokalama 'oku Fakahoko	xx/104 ³⁵	104/104	104/104	104/104	SDG 13 TSDf NO D TSDf NO D TSDf NO F	SDG 13.1.1 – 13.1.2 TSDf OO 3.2 TSDf OO 5.4
	Peseti 'o e Kau Ngaue 'oku nau Ngaue'i 'olunga he 50% 'i hono Sivi'i	NA	60%/100%	80%/100	100%/100	SDG 13 TSDf NO D TSDf NO D TSDf NO F	SDG 13.1.1 – 13.1.2 TSDf OO 3.2 TSDf OO 5.4

²⁹ Holo mei he ta'u kuo hili

³⁰ Holo mei he ta'u kuo hili

³¹ 'Osi ki he 'aho: 30 Sune 2019 – KPI ne fua hono tauhi 'o e me'alele 'i hono 'analaiso 'a e lahi 'o e pa'anga 'e 'alu ki hono tokanga'i 'o e me'alele. 'Oku kau heni fakamole ki he fefolau'aki 'o e kau 'enisinia 'oku fiema'u ke folau 'i hono palani'i ki mu'a pe ko e fakafokifa ki he ngaahi motu 'i tahi ke fakahoko hono monomono 'o e ngaahi loli tamate afi.

³² Holo mei he ta'u kuo hili

³³ Holo mei he ta'u kuo hili

3.4. Polokalama 4: Pule'i Fakangäue

Fekau'aki mo e CP&B fakamuimui	Hokohoko atu	Liliu iiki	Liliu lahi	Fo'ou
--------------------------------	-----------------	------------	------------	-------

Kei tu'unga tatau pe Polokalama 1 talu mei he Palani Ngaue (FYE 2018-21).

Fakakatoa 'o e Kau Ngaue 'i he Fakafa'ahinga Polokalama iiki 1.4

Fakamatala	2018/19 Patiseti Lolotonga	2019/20 Patiseti Fakafuofua	2020/21 Patiseti Fakaangaanga	2021/22 Patiseti Fakaangaanga
Fakakatoa = Lolotonga (\$m)	.75	1.06	1.06	1.06
Komiti Pule	1	1	1	1
Kau Ngaue Taukei	10	10	10	10
Kau Ngaue Kehe	2	2	2	2
Fakakatoa Kau Ngaue Fokotu'u	13	13	13	13
Kau Ngaue 'Ikai Fokotu'u	0	0	0	0

Fatongia

Fatongia: Pule'i Fakangäue										Fakamole ki he Ngaue	
SDG/TSDF											
Ngäue:	KPIs	2018/19 (tu'unga lolotonga) ³⁶	2019/20	2020/21	2021/22	TAKETI #	ME'AFUA #				
Teuteu'i CP, AMP mo e Patiseti 'a e Potungäue	Fakahu atu CP mo e Patiseti ki he CEO	1/1	1/1	1/1	1/1	SDG 13 TSDf NO D TSDf NO D TSDf NO F	SDG 13.1.1 – 13.1.2 TSDf OO 3.2 TSDf OO 5.4			Vahenga: \$364,900 Ngaue: \$429,100	
Fakamatala Fakata'u	Fakahu atu 'a e Fakamatala Fakata'u	0/1 ³⁷	1/1	1/1	1/1	SDG 13 TSDf NO D TSDf NO D TSDf NO F	SDG 13.1.1 – 13.1.2 TSDf OO 3.2 TSDf OO 5.4				
Ngaue ki he me'a fakapa'anga	Fakahu atu fakamatala fakapa'anga fakata'u	1/1	1/1	1/1	1/1	SDG 13 TSDf NO D TSDf NO D TSDf NO F	SDG 13.1.1 – 13.1.2 TSDf OO 3.2 TSDf OO 5.4				
	Fakahu atu fakamatala pa'anga fakamahina	4/12 ³⁸	12/12	12/12	12/12	SDG 13 TSDf NO D TSDf NO D TSDf NO F	SDG 13.1.1 – 13.1.2 TSDf OO 3.2 TSDf OO 5.4				

³⁴ Holo mei he ta'u kuo hili

³⁵ Lipooti 'oku tanaki tu'o ua 'i he uike pea ko hono tanaki fakamuimui ki hono 'analaiso ko e 'aho 30 Sune 2019 – ko e tu'unga 'oku hoko 'o fakatatau ki he ngaue ne fakahoko he saikolone fakatalopiki ko Gita he na'e tu'u fakataimi e ngaahi polokalama.

³⁶ Ne uesia 'e he Saikolone Gita 'a e tu'unga totonu. Ne fakahoko e ngaue 'o lele meimei ki he mahina 'e 2 pea ko e kau ngaue lolotonga he ngaahi va'a ne nau malolo he ngaahi taimi. 'I he hili ngaue ne fakahoko ne uesia ai KPIs 'a e TFES.

	Fakahu atu Palani Fakatau Koloa	0/1 ³⁹	1/1	1/1	1/1	1/1	SDG 13.1.1 – 13.1.2 TSDF OO 3.2 TSDF OO 5.4
	Fakakakato Lesisita Ngaahi Koloa (Fakakuata)	Kei hokohoko atu pe hono lesisita	4/4	4/4	4/4	4/4	SDG 13.1.1 – 13.1.2 TSDF OO 3.2 TSDF OO 5.4
Palani Patiseti mo e Lipooti	Tanaki CS, CP, AMP mo e Patiseti	0/1 ⁴⁰	1/1	1/1	1/1	1/1	SDG 13.1.1 – 13.1.2 TSDF OO 3.2 TSDF OO 5.4
	Fakahu atu Lipooti tu'unga fakahoko fatongia 'a e Va'a Pule'i Fakangaue	0/1 ⁴¹	1/1	1/1	1/1	1/1	SDG 13.1.1 – 13.1.2 TSDF OO 3.2 TSDF OO 5.4
Sivi'i ngaue 'a e kau ngaue TFES	Fakahu atu Lipooti Fakata'u 'a hono Sivi'i 'a e Ngaue 'a e Kau Ngaue	0/2 ⁴²	2/2	2/2	2/2	2/2	SDG 13.1.1 – 13.1.2 TSDF OO 3.2 TSDF OO 5.4
Tokanga'i 'o e Livi & Lipooti	Taimi totonu hono fakahu atu lisi 'o e kau Livi fakata'u kimu'a he'aho 30 Novema 2019	1/1	1/1	1/1	1/1	1/1	SDG 13.1.1 – 13.1.2 TSDF OO 3.2 TSDF OO 5.4

³⁷ 'Osi ki he 'aho 31 Me 2019

³⁸ 'Alunga 'o e Pa'anga te'eki tukuatu

³⁹ 'Osi ki he 'aho 28 Fepueli 2019

⁴⁰ 'Osi ki he 'aho: 8 Ma'asi 2019

	Maau lesisita iivi (Fakauike)	Maau Iisi	Fakauike	Fakauike	Fakauike	Fakauike	SDG 13 TSDf NO D TSDf NO D TSDf NO F	SDG 13.1.1 – 13.1.2 TSDf OO 3.2 TSDf OO 5.4	Vahenga: \$125,100 Ngaue: \$529,000
Fiema'u Ako mo Hono Sivi'i	Taimi totonu hono 'oatu polokalama ako fiema'u ke sivi'i	0/2 ⁴³	2/2	2/2	2/2	2/2	SDG 13 TSDf NO D TSDf NO D TSDf NO F	SDG 13.1.1 – 13.1.2 TSDf OO 3.2 TSDf OO 5.4	
	Taimi totonu hono 'oatu ako fakata'u 'i he uike faka'osi 'o e ta'u fakapa'anga	1/1	1/1	1/1	1/1	1/1			
	Lava hono fakahoko 'a e ako ki he kau ngaue fakaloto fonua	6/6	6/6	6/6	6/6	6/6			
	Ako'i makehe kau ngaue ne lava lelei 'o fakahoko	1/2	2/2	2/2	2/2	2/2			
	Lava lelei hono fakahoko ako ki tu' ⁴²	NA	2/2 ⁴⁵	2/2	2/2	2/2			

⁴¹ 'Osi ki he' aho 8 Ma'asi 2019

⁴² 'Osi ki he' aho 30 Sune 2019

⁴³ 'Osi ki he' aho 30 Sune 2019

⁴⁴ Fakataumu'a ki he Hoa ngaue, fakaloto fonua etc

⁴⁵ Makatu'unga 'i he ola lelei fokotu'u 'o e fakakaukau fo'ou: 'Api ako (Ngaue ki he tamate afi mo e Fakahaofi mo'ui)

Fakalahi 1: 'Analaiso Fakaikiiki Ngaahi Kautaha Hoa Ngaue

Hoa Ngaue	Kasitoma 'a e TFES	Tokoni'i 'a e TFES	Kaungame'a mo e TFES	Tokanga'i 'o e TFES
	Ma'u Mai /Fakahoko ki he TFES			
Kapineti	Fale'i, Fokotu'u, Ngaahi Fakamatala	Fai Tu'utu'uni	Fakahoko lelei fatongia fakatatau moe fiema'u Pule'anga	Tataki
Fale Alea	Fale'i, Fokotu'u, Ngaahi Fakamatala	Fai Tu'utu'uni, Lao		Tataki
MDAs	Fale'i, Tataki, Fakahinohino, Fatongia, Ngaahi Fakamatala	Ngaahi Fakamatala	Fakahoko lelei fatongia fakatatau moe fiema'u Pule'anga, Poupou ki he TSDF	
Kautaha Fakapisinisi				
Ngaahi Pisinisi	Fale'i, Tataki, Fakahinohino, Fatongia, Ngaahi Fakamatala	Tuku mai Ngaahi Koloa Fakakomesiale, Fai Fatongia, Totongi, Mahu'inga 'o e koloa	Poupou'i TSDF, Fakalalaka Faka'ekonomika	Siofi Fiema'u
NSA, CSO, Churches	Fale'i, Tataki, Fakahinohino, Fatongia, Ngaahi Fakamatala	Koloa, Totongi, Fakahoko fatongia, Mahu'inga 'o e koloa	Poupou'i 'o e TSDF, Ngaue Fakakolo, Ako, Mo'ui	Siofi Fiema'u
Kakai Fakalukufua	Fale'i, Tataki, Fakahinohino, Fatongia, Ngaahi Fakamatala	Koloa, Totongi, Fakahoko fatongia, Mahu'inga 'o e koloa	Poupou'i 'o e TSDF	Vouti, Fiema'u
Hoa Ngaue Fakalalaka	Fale'i, Tataki, Fakahinohino, Fatongia, Ngaahi Fakamatala	Tokoni Fakalalaka mo e Fale'i	Tukuatu ngaahi tokoni fakapa'anga he Polokalama	Fale'i, tataki mo e tu'utu'uni

Fakalahi 2: Tohi Tu'utu'u ni Fengaue'aki mo e Fatongia Ngaue 'a e TFES

Ko e fatongia ngaue 'oku lava ia fakahoko 'i he ngaahi makatu'unga ni, Ngaahi Lao, Ngaahi tu'utu'uni ngaue mo e palani ko 'eni:

Ngaahi Lao

1. Lao Tamate Afi mo e Me'a Fakafokifa 'a Tonga 2014
2. Lao ki he Ngaahi Langa 2002
3. Lao ki he Pule'i 'o e Me'a Fakapa'anga 2002
4. Lao ki hono Pule'i 'o e Ngaahi Ngaue Fakafokifa 2007
5. Lao 'o e Polisi 2010
6. Lao ki he Lolo 1997
7. Lao ki he Ma'u Kavamalohi 2010

Ngaahi Tu'utu'uni Ngaue

3. Tu'utu'uni ki he Lolo 1988

Ngaahi Tu'utu'uni Fakaloto Fale

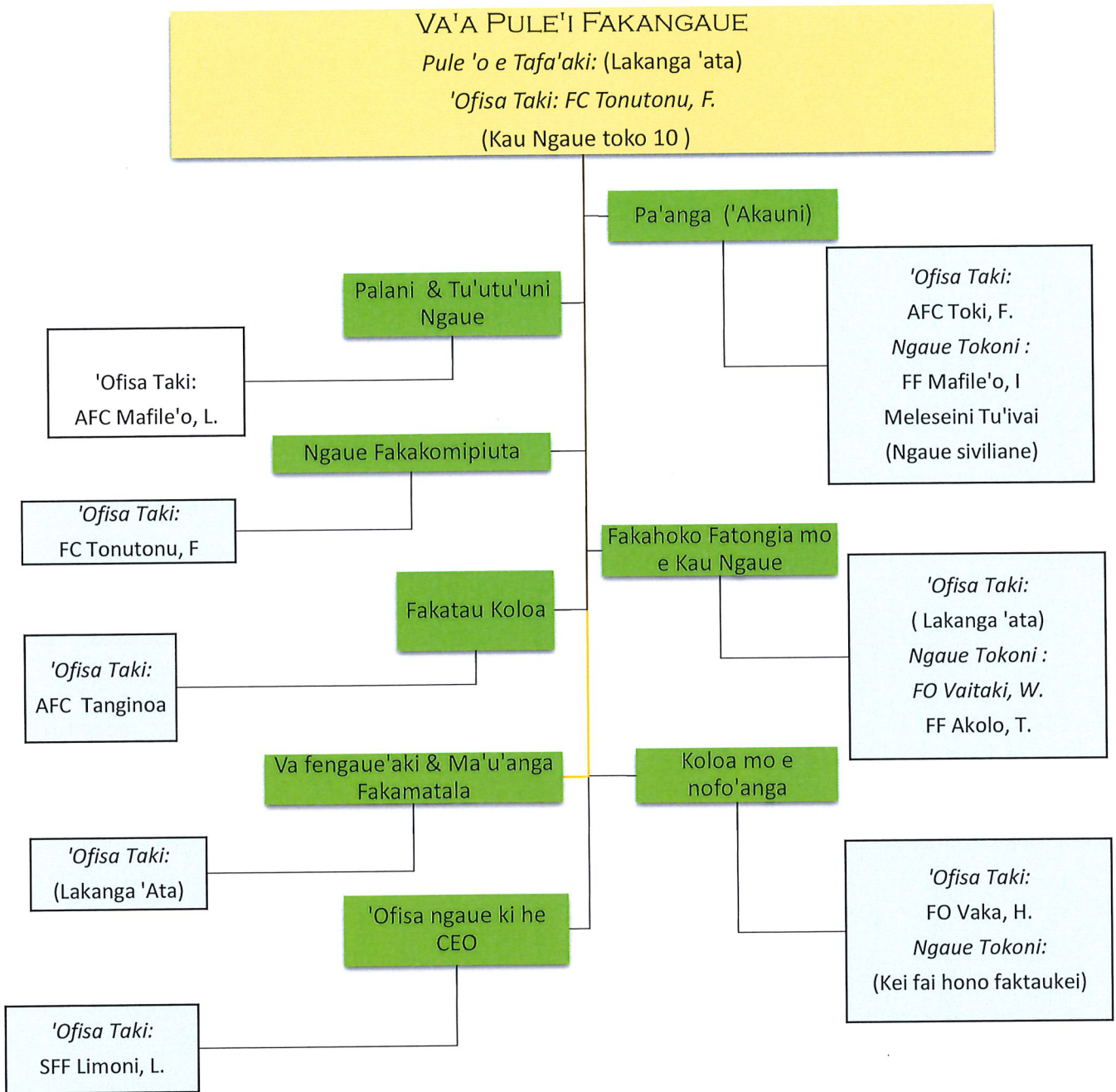
1. Tu'utu'uni ki he Founa Ngaue 'i he Ngaue'anga

Aleapau

1. Fakamo'oni ki he Aleapau (MOU) 'i he vaha'a 'o e TFES mo e SAMFS 2018
2. Lao ki he Ngaahi Langa 2007

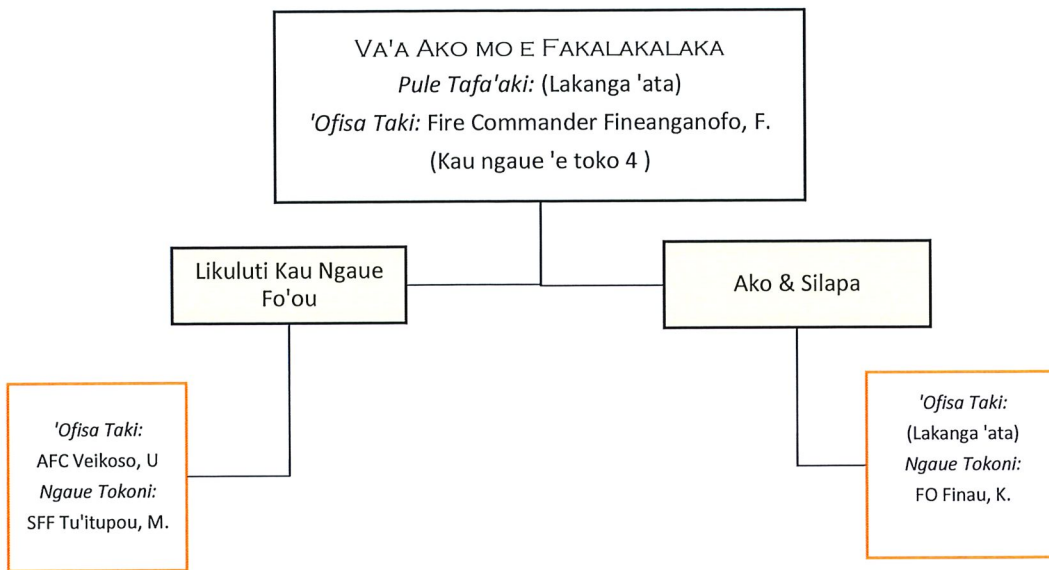
Fakalahi 3 Fa'unga

A: Va'a Pule'i Fakangaue



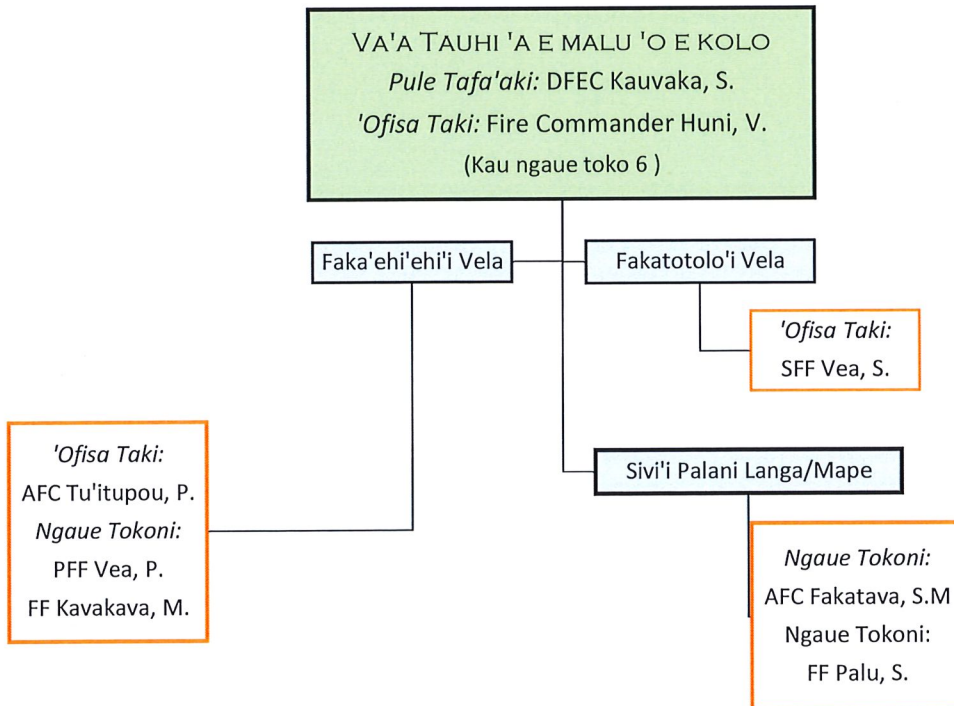
Nouti: Lakanga fiema'u vivili 'Pule'i Ngaue' 'oku fakamalumu 'i he va'a ngaue ki he Fakahoko Fatongia ke fakakakato ki he f.y.e. 2019/2020

B: Va'a Ako & Fakalalakaka

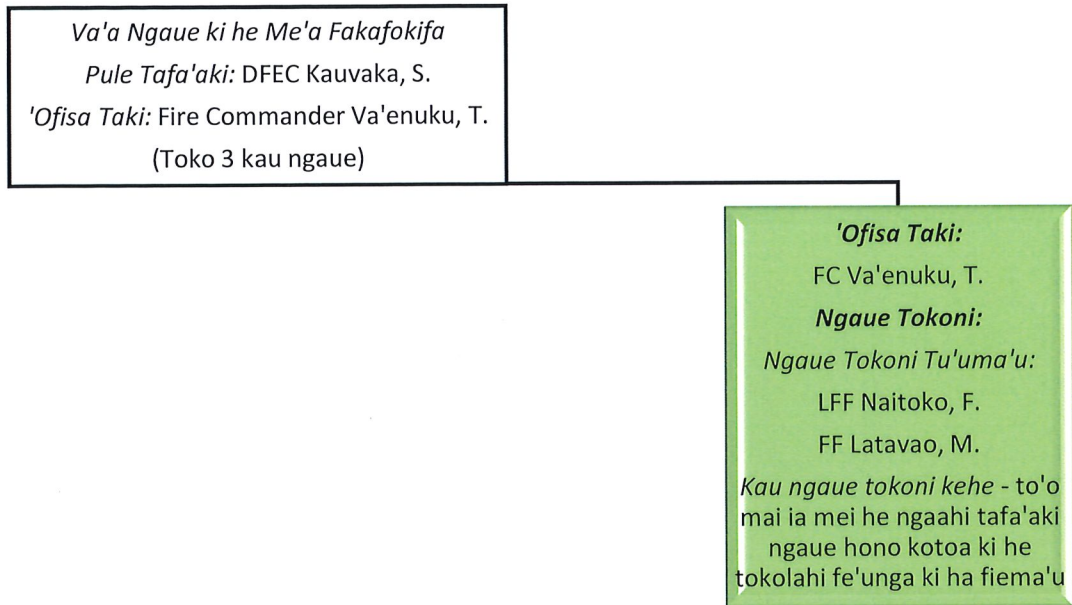


Nouti:
Lakanga fiema'u vivili ki he va'a ni ko e tokotaha 'Fa'u Silapa' ke ne fakahoko ki ha ngaue ke ola lelei ki he va'a mo e polokalama. Ko e lakanga ni ke tapuni ki he ta'u fakapa'anga 2019/2020.

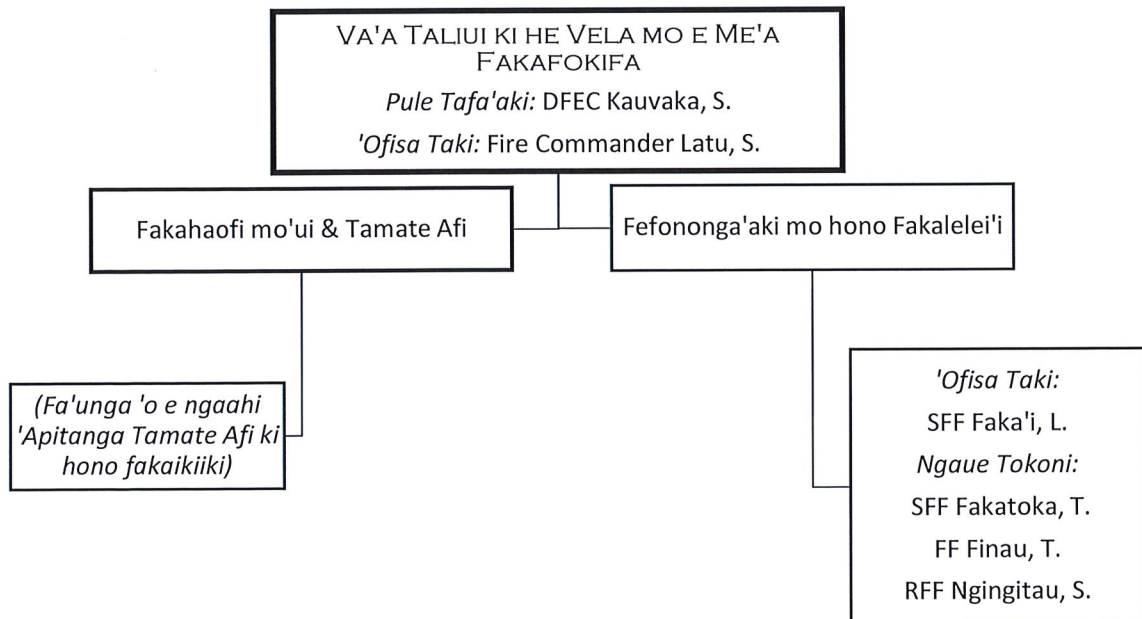
C: Va'a Tauhi 'a e Malu 'o e Kolo



D: Va'a Ngaue ki he Me'a Fakafokifa



E: Va'a Taliui ki he Vela mo e Me'a Fakafokifa



F: 'Apitanga Tamate afi

