



POTUNGAUE TAKIMAMATA

Palani Ngaue & Patiseti

2020/21 - 2022/23



Kanotohi

TALAMU'AKI MEI HE 'EIKI MINISITA.....	3
POPOAKI MEI HE TALEKITA PULE.....	5
1. PALANI NGAUE FAKALUKUFUA 'AE POTUNGAUE TAKIMAMATA.....	7
1.1 Koe ngaahi fatongia fakalao.....	7
1.2 Halafononga 'o e Potungaue Takimamata.....	8
1.3 Ngaahi Kupu Fekau'aki.....	9
1.3 Mape 'o e Ngaahi Ola.....	11
1.4 Palani Fakalalakaka 'a Tonga (TSDF)/ Palani Tu'uloa fakamamani lahi (SDGs), Ngaahi founga ngaue fakafonua.....	13
1.4.1 Ngaahi Taumu'a Ola moe Ola Ngaue mei he TSDF/SDG 'aia 'oku tokonia 'e he ngaahi ola fakapotungaue 'a e Potungaue Takimamata.....	13
1.4.2 Ngaahi fiema'u vivili 'a e Pule'anga, Palani 'a e Sekitoa, Ngaahi Fakalalakaka fakakolo moe komiuniti pea moe Ola fakaloto'i Potungaue 'a e Takimamata.....	16
2. TO'O KONGA LALAH- FATONGIA 'O E POTUNGAUE.....	18
2.1 Koe ngaahi polokalama, mo honau ngaahi ola fakaloto'i potungaue, ngaahi ngaue pea moe Va'a 'oku nau taliui ki ai.....	18
2.2 Fa'unga 'o e Potungaue.....	28
2.3 Fa'unga 'o e Ngaahi Fatongia (Polokalama, Polokalama Tokoni moe Ngaahi Ngaue)...	29
2.4 To'o konga lalahi 'o e ngaahi liliu tefito 'oku fokotu'u atu he Potungaue.....	30
2.5 Potungaue Takimamata – Ngaahi Poloseki Langa Fakalalakaka 2019-2020.....	31
3. PATISETI MOE KAU NGAUE 'A E POTUNGAUE.....	33
3.1. Polokalama [1]: [Ngaue Fakataki mo hono pule'i e fakalele ngaue].....	34
3.2. Polokalama [2]: Fakalalakaka'i 'o e Takimamata 'i Tonga].....	42
3.3 Polokalama [3]: [Ngaahi ngaue moe Anga Fakafonua moe Tukufakaholo].....	55
3.4 Polokalama [4]: [Kautaha Takimamata 'a Tonga].....	61

Lisi 'o e Ngaahi Fakanounou

CP&B	Palani Ngaue 'a e Potungaue moe Patiseti
FY	Ta'u Fakapa'anga
KPI	Me'afua Fakahoko ngaue
MDA	Potungaue Takimamata
TSDF	Fa'unga Palani Langa Fakalalakaka 'a Tonga



'Oku ou fiefia ke tuku atu 'a 'eku Palani Ngaue ki he ta'u 'e tolu ka hoko mei he 2020/221 – 2022/23 ma'ae Potungaue 'aia 'oku ne tokangaekina 'a e fakalalakala 'a e Takimamata hotau fonua. Koe visione 'a e Pule'anga ma'ae Takimamata ke ne hoko ko ha taha'i me'angaue ke ne faka'uto'uta lelei 'a e tupulaki faka'ekonomika 'oku tu'uloa mo mateuteu ange ke matatali ha fa'ahinga pole he fononga'anga. Koe fatongia ko'eni 'oku hilifaki mai ia 'i he'eku Potungaue ke ne fakapapau'i koe ngaahi tu'utu'uni moe ngaahi lao 'oku fa'u, tenau fakafehokotaki e ivi fakakaungae, fakatekinolosia moe ngaahi faingata'a'ia fakapa'anga 'aia 'oku fiema'u ke fakaa'u ki he ngaahi kupu felave'i, 'aia ko kinautolu

ia 'oku nau fiema'u e ngaahi ngaue fakatakimamata pea pehe ki he tokoni ngaue fakatakimamata.

Koe sekitoa Takimamata na'e fa'u ia talu mei he 2014, pea ko'ene ta'umu'a ke a'u ki he ta'u 2020 'oku malava ke 'oua toe si'i hifo he peseti 'e 20 'ene tokoni ki he tu'unga faka'ekonomika 'a e fonua. Koe faingamalie koia ke toe siofi 'a e fakahoko fatongia fakata'u 'a e ngaahi sekitoa ni 'e fakafuo mai ia 'i he katoanga fe'auhi Heilala, Faka'ali'ali Ngoua, Toutai, Takimamata moe Fefakatau'aki moe Konisiuma fakalotofonua mo fakatu'apule'anga, koe ngaahi polokalama fakafonua fekau'aki mohono fakama'a 'o e fonua, pea tokangaekina e fakalalakala e ngaahi ngaue lalahi. Koe ngaahi polokalama tene malava ke fakatahatahai kinautolu ke lava o' langa ha Fonua tu'uloa moe sekitoa fakatakimamata oku fakalalakala ange.

Koe ngaahi ngaue ko'eni tenau malava ke fakatahataha'i mai'a e kakai 'o e fonua pea moe Pule'anga kenau tokonia hono langa hake 'ae fakalalakala 'a e ngaahi sekitoa ni. Koe taumu'a ngaue 'a e Potungaue 'oku fakamahino lelei mai ia 'e he fekau koia kuo tuku mai ke ne a'usia 'aia 'oku pehe “ **Ke hoko 'a e Takimamata koe taha'i me'angaue ke ne faka'uto'utalelei 'a e tupulaki faka'ekonomika 'oku tu'uloa, fakatolonga lelei 'a hotau anga fakafonua moe tukufakaholo, tokonia 'a e mo'uilelei moe 'ataakai 'oku ma'a pea ke fakatupulaki ai 'a e tu'unga fakapa'anga 'a e Tonga kotoa pe**”, pea koe palani ko'eni 'oku ne katoi 'a e halafononga ki hono a'usia 'o e ta'umu'a fakafonua ko'eni 'i he ta'u 2020. Na'e fa'u 'a e Palani Ngaue ko'eni 'o makatu'unga mei he fa'unga malohi ne fokotu'u mei he Palani Ngaue kuo hili, 'aia 'oku ne hokohoko atu 'a hono muimui ofi'i 'o e ngaahi taumu'a mei he Palani Fakalalakala 'a Tonga, TSDF II (2015-2025); pea moe Halafononga 'oe Takimamata mei he 2018 – 2023.

'I he'ene pehe, 'oku ou lau koe koloa kiate au keu fakaafe'i atu 'a e ngaahi kupu fengae'aki fakatakimamata kotoa pe he fonua, tatau aipe pe 'oku mou 'i Tonga ni pe 'i he fonua muli, ketau kaunga kau fakataha 'i hono paotoloaki mo fetokoni'aki 'i hono ngaohia 'o hotau fonua ko ha feitu'u 'oku taha 'ona hono lelei ki he folau'eve'eva.

‘Oku fai atu ai á e kole ketau kaunga kau mu’a mo kimautilu ‘i he feinga koia ke a’usia ‘a e ngaahi taumu’a fakalukufua ni, ‘a ia ‘e malava ai ke tau a’usia ‘a e mahu’inga ‘o e mo’ui pea ke paotoloaki aipe ha kaha’u ‘oku tu’uloa mo mateuteu ma’ae hako tupu ‘o e fonua ka hoko mai, pea mo fakapapau’i aipe ‘a ‘etau laka atu ki hono a’usia ‘a e visione ‘a e Pule’anga ke **“Ke Paotoloaki ‘a e fakalalaka ‘a Tonga ke fakalahi ‘a hotau tofi’a”**.

Faka’apa’apa atu,



Éiki Akosita Havili Lavulavu
Minisita kihe Takimamata



POPOAKI MEI HE TALEKITA PULE

Koe Takimamata koe *“Pisinisi ia ‘a e tokotaha kotoa pe”*, ‘a ia ‘oku pehe ‘a e ui tokoni ke kau mai kotoa ‘a Tonga ni pehe ki tu‘apule‘anga (ngaahi pisinisi, kainga Tonga kotoa ‘oku nau hiki atu ki muli, ngaahi kupu ‘o e komiuniti pea moe kau hoa ngaue ‘o e fakalalakaka ma‘a Tonga) ke tau fengaue‘aki fakataha ke fakapapau‘i ‘e malava hano a‘usia ‘a e faka‘amu moe taumu‘a ‘a e fonua ki ha fakalalakaalaka fakatakimamata ‘oku tu‘uloa. Koe taha‘i ola ngaue ‘oku tau faka‘amu kiai ke lave ‘a e tokotaha kotoa he ngaahi lelei ‘o e Takimamata.

‘I he‘ene pehe, ‘oku ou fiefia ke fakahoko atu ‘a e Palani Ngaue ‘a e Potungaue Takimamata pea pehe ki he‘ene Patiseti ki he ta‘u fakapa‘anga ‘e tolu ka hoko mai 2020/21 – 2022/23, ‘a ia ‘e malava ke ne tokonia ‘a e fakalalakaka fakatakimamata pea mo tokoni foki kihono toe fakaakeake á e Sekitoa ko éni naé uesia lahi é he mahaki fakamamani lahi koe COVID-19 pea pehee kihe saikolone fakatalopiki ko Haloti naé toki situá atu.

‘I he‘ene pehe, ‘oku ou fiefia ke fakahoko atu ‘a e Palani Ngaue ‘a e Potungaue Takimamata pea pehe ki he‘ene Patiseti ki he ta‘u fakapa‘anga ‘e tolu ka hoko mai 2020/21 – 2022/23, ‘a ia ‘e malava ke ne tokonia ‘a e fakalalakaka fakatakimamata pea mo tokoni foki ki hono toe fakaakeake á e Sekitoa ko éni naé uesia lahi é mahaki fakamamani lahi koe COVID-19 pea pehee kihe saikolone fakatalupiki ko Haloti naé toki situá atu.

Koe taumuá kihe taú fakapaánga 2020/21, *“Koe Ótua ko hoku maluánga moe haoánga”*, oku fuú fiemaú lahi ia ki he ngaahi pisinisi fakatakimamata kotoa kenau loto lahi mo hufanga kiai he fuú taimi faingataá ko éni pea ketau malu foki kihe lalo nima Mafimafi á e Ótua.

Koe taimi ‘oku tuku mai ke ngaue‘i ai e Palani ko‘eni, ‘oku tafataha ia ki hono ngaue‘i ‘a e ngaahi kaveinga mahu‘inga ‘oku felave‘i tonu moe ngaahi ‘elia mahu‘inga ó e takimamata áia koe 1) Ngaahi ngaue fakamatamatalelei & Ngaahi ‘o e ngaahi matanga fakatakimamata 2) Fakalalakaka ‘o e Ngaahi Ngaue lalahi fakatakimamata 3) Ngaahi ngaue fakatakimamata 4) Fakaivia mo faka‘ai‘ai ‘a e ngaahi kautaha fakatakimamata, anga fakafonua moe tukufakaholo, pea mo fakamaúnga ai pe foki e tokanga kihe mahaki fakamamani lahi koia koe COVID-19 pea pehe kihe magari saikolone fakatalopiki ko Haloti. Óku iai foki moe meáófa tokoni á e Pule‘anga feúnga moe **TOP\$22.4 miliona** kuo vaheí mai ke tokonia ngaahi pisinisi í he Primary, Secondary moe Tertiary Sekitoa áia oku kau kiai moe Takimamata foki, ki hano tokonií kinautolu ke fakafoki honau ivi maú paánga angamaheni.

Ko hono a‘usia koia ‘o e ngaahi kaveinga ngaue mahu‘inga kuo ‘osi lave kiai, ‘e malava ai ke a‘usia ‘a e visione ‘a e Pule‘anga ‘i he ta‘u ‘e tolu ka hoko mai ‘a ia *“Ke Paotoloaki ‘a e fakalalakaka ‘a Tonga ke fakalahi ‘a hotau tofi‘a”*, pea pehe ki he Hala fononga ‘o e Takimamata ki he ta‘u 2018 – 2023, kau kiai moe ngaahi taumu‘a fakamamani lahi kuo tuku mai he ngaahi Kautaha ‘a Mamani he‘ene palani taumu‘a ola fika 8, 11, 12 moe 14, pea kau foki kiai moe mahaki fakamamani lahi koe ngaue á e komiti kihe COVID-19 ki hano faú ha ngaahi palani ngaue ke tokoni.

Koe Palani Ngaue ko'eni 'oku fakahoko atu 'oku fakangatangata pe fakatatau ki he ivi ngaue 'oku 'ata mai ki he Potungaue mei he sila patiseti 'a e Pule'anga ki he ta'u 'e tolu ka hoko 2020/21 – 2022/23. Koe patiseti 'oku pehe 'e malava ke ne a'usia 'a e faka'amu 'a e fonua ki ha takimamata 'oku tu'uloa 'oku fakafuofua ke ofi ia 'i he Pa'anga Tonga 'e 10 miliona 'i he 'uluaki ta'u fakapa'anga pe 2020/21, pea 'oku 'e ngalingali ke pehe aipe 'a e mahu'inga 'e fiema'u ki he ta'u 'e ua ka hoko. Kaekehe, koe patiseti kuo vahe'i mai kihe Potungaue Takimamata ke fakahoko áki éne ngaue kihe taú fakapa'anga ko éni koe **TOP\$7.292,400 miliona** he taú. Koe fengaeáki mo fepoupouaki á e kaungaue fakatatau kihe ivi fakame'angaue oku tuku mai é malava ai ke aúsia á e taumuá ngaue oku tuku mo falala mai kiai á e Fonua kihe Potungaue.

'I hono faka'osi, 'oku ou fie 'oatu 'a 'eku fakamalo ki he 'Eiki Minisita ki he Takimamata, Hon. Akosita Havili Lavulavu koe'uhi ko'ene taki lelei mo poupoua á e fakahoko ngaue fakatakimamata pea mo éne ngaahi vision moe misiona foou kuo tuku mai ki he Potungaue ke ngaue'i. Fiefia lahi ke fakamalo'ia'i foki moe ngaahi hoa ngaue kotoa á e Potungaue oku tau fengaeáki, tautautefito kihe SPTO (South Pacific Tourism Organization), TTA (Asosiasini kihe kau pisinisi fakatakimamata), ófisi ó e Éiki Palemia (PMO), Potungaue Pa'anga, PSC pehee kihe MOI he ngaahi poupou moe fetokoniáki hono kotoa pe. Ki heeku kaungaue fai mateaki mo kinautolu kotoa pe naá nau tapa mai ó tokoni mo poupou kihe ngaue á e Takimamata, tautautefito eni kihe taimi faingataá óku lolotonga tofanga ai á e fonua, oku ou óatu á e fakamalo loto hounga moóni pea fakaámu pe kihe taú é tolu oka hoko kihe faha'i taú ngaue lelei foki moe ngaahi sekitoa fakatakimamata.

Pea ko hotau hao'anga pe mo malu'anga á e Ótua Mafimafi.

Fakaápaápa atu,



Sione Finau Moala-Mafi
Chief Executive Officer for Tourism
Ministry of Tourism



1. PALANI NGAUE FAKALUKUFUA 'A E POTUNGAUE TAKIMAMATA

1.1 Koe ngaahi fatongia fakalao

1.1.1 NGA AHI TEFITO'I LAO

Ko homau ngaahi fatongia fakalao 'oku makatu'unga ia 'i he ngaahi tefito'i lao ko'eni;

- i. Lao ki he Kau Ngaue Fakapule'anga 2002: Lao ki he Kau Ngaue Fakapule'anga (fakatonutonu) 2015.
- ii. Tu'utu'uni ki he Kau Ngaue Fakapule'anga 2010.
- iii. Tohi Tu'utu'uni ma'ae Kau Ngaue Fakapule'anga
- iv. Lao ki hono Pule'i 'a e Pa'anga e Fonua 2002
- v. Lao ki he Sino Ngaue 'a e Takimamata 2012
- vi. Lao ki he mamata tofua'a 2008: 'Oku ne pule'i fakalao 'a e ngaue mamata tofua'a pea moe ngaahi ngaue fekau'aki moe va'inga moe tofua'a 'i he fonua ni.
- vii. Tu'utu'uni va'inga mo mamata tofua'a 2013: Poupou ki hono fakahoko 'o e muimuipau ki he tefito'i lao Mamata mo Va'inga moe Tofua'a.
- viii. Ngaahi Tu'utu'uni fakafonua ki he Tukufakaholo moe Anga fakafonua.

1.1.2 NGA AHI TU'UTU'UNI MOE KONIVESIO

'Oku 'iai 'a e ongo Tu'utu'uni Kapineti 'e ua 'a ia 'oku lolotonga fakahoko kiai e ngaue 'a e Potungae 'aia ko'eni;

- (i) Ke toe siofi, liliu mo toe fakahu atu ke tali 'a e liliu 'o e Lao Takimamata 1988 (CD 598 'o e 'aho 5 Sune 2015) pea ke fakapekia 'a e Lao ki he Sino Ngaue 'a e Takimamata 2012.

- (ii) Toe fai ha sio ki he Tu'utu'uni Kapineti fika 605 'o e 'aho 12 'o Sune 2015 fekau'aki moe Lao Tanaki mai ki hono pule'i 'o e Takimamata.

Ko hono fakalakalaka'i koia 'ae fanga ki'i maketi iiki fakatakimamata 'oku kei hoko pe ia koe ngaue mahu'inga 'a e Potungae pea kuopau ke fakahoko ia i he ta'u fakapa'anga koe'ni, 2019/20.

- (i) Katoanga Mali: Koe Lao ki he Mali, Fanau'i moe Pekia 1988, hange koia 'oku ha 'i he Halafononga 'a e Takimamata, koe fiema'u 'a e Lao ki ha taha 'oku teu mali 'i Tonga ni ke 'oua na'a toe si'iangae 'ene nofo 'i Tonga ni he mahina 'e 16, koe tu'utu'uni ko'eni 'oku ne fakafe'atungia'i 'a e maketi ki he Fa'u famili fo'ou fakatu'apule'anga. Koe taha 'eni he maketi 'oku lahi hono fiema'ua 'e he kau folau'eva'eva pea ma'u mei ai e paanga humai lelei 'a hotau ngaahi Fonua kaunga'api hange ko Fisi, Samoa mo Vanuatu.
- (ii) Ngaue ke fakalelei'i 'a e Lao ki he Mamata mo Va'inga Tofua'a 2013, 'aia 'oku kau ai hono fakama'ala'ala mo fakaivia 'a e fatongia, mafai sivi moe ngaahi founga ngaue 'a e Potungae fekau'aki moe laiseni pehe ki hono muimui'i fakalao 'a e ngaahi ngaue 'a e ngaahi pisinisi mamata tofua'a i Tonga ni.
- (iii) Fakahu atu ha Tefito'i Lao ki he Ngaahi Ngaue moe Anga Fakafonua 'aia 'e malava kene faka'ai'ai 'a hono pule'i lelei mo tuuloa ha tukufakaholo 'oku tolonga pea 'amo ange 'a hono lelei ki Tonga ni.

- (iv) Ngaue ke fakalelei'i mo fa'u ha Tefito'i Lao ki hono pule'i 'a e Ngaahi 'lote ke ne faka'ai'ai 'a hono fakalalakaka'i 'a e sekitoa koia.
- (v) Ngaue ke fakalelei'i mo fa'u ha lao ki he Audio Visual ke ne faka'ai'ai 'a hono fakalalakaka'i 'o e fanga ki'i maketi iiki oku tokoni ki he Takimamata.
- (vi) Ngaue ke fakalelei'i mo fa'u ha Lao ki he Ngaahi Ngaue Fakaivia 'o e Takimamata, ke tokoni ki hono fokotu'u ha 'ataakai faka'ai'ai ma'ae kau pisinisi taautaha fakatakimamata.

Koe ngaahi sino ngaue fakavaha'a Fonua mo fakatu'apule'anga 'oku nau fekau'aki moe Potungae Takimamata, pehe ki he ngaahi aleapau fakavaha'apule'anga moe ngaahi Konivesio;

Ngaahi Sino fekau'aki fakavaha'a Fonua mo fakatu'apule'anga	Ngaahi Konivesio/Ngaahi Aleapau
South Pacific Tourism Organization (SPTO)	1972 UNESCO Convention : World Cultural Heritage
Pacific Asia Travel Association	2003 UNESCO Convention: Safeguarding of intangible cultural heritage
Membership in the UNWTO is still under consideration	1954 Hague Convention
	M.O.U with the China National Tourism Association

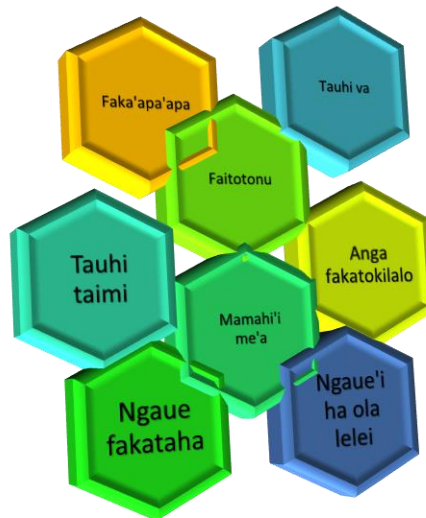
1.2 Halafononga 'o e Potungae Takimamata

Ko'emaui Visione

Ke hoko 'a e Takimamata 'i Tonga ni koe taha'i makatu'unga ia 'o ha langa fakalalakaka faka'ekonomika 'e tu'uloa mo tolonga 'i he kaha'u, 'aia 'e malava ke toe faka'ai'ai 'a hotau angafakafonua mo hotau tala tukufakaholo, poupou'i ai moe mo'uilele, 'ataakai 'oku toe mahulu ange 'ene masani pea 'ohake ai moe tu'unga fakapa'anga ' ae Tonga.

Ko'emaui Misiona

Ke poupou'i, fakalalakaka'i mo fakakake 'a e ngaue fakatakimamata 'aia 'oku fekau'aki, tu'uloa mo tolonga, makatu'unga he ngaue fakataha moe ngaahi kupu felave'i fakalotofonua pehe foki mo kinautolu 'oku tokoni mei tu'apule'anga.



1.3 Ngaahi Kupu Fekau'aki

'Oku ngaue vaofi 'aupito foki 'a e Potungaue Takimamata mo hono ngaahi kupu felave'i 'o tatau pe 'i loto 'i he Pule'anga, ngaahi kupu taautaha pea pehe ki he toenga 'o e ngaahi kupu 'i he Komiuniti hange koia 'oku fakaikiiki atu he tepile hoko. 'Oku fakatokanga'i foki 'ehe Potungaue ko hono fakakake 'o e takimamata 'i Tonga ni 'e a'usia pe ia kapau te ne ngaue vaofi mo fetokoni'aki mo hono ngaahi kupu felave'i.

Potungae Takimamata
Ngaahi Kupu Felave'i mo honau Ngaahi Va moe Potungae.

Ngaahi Kupu fekau'aki	Kasitoma 'a e Potungae	Kau tokoni ngaue ki he Potungae	Hoa ngaue 'a e Potungae	Kinautolu oku nau sivii e ngaue 'a e MOT
Fale Alea 'o Tonga	✓			✓
Pule'anga				
Kapineti	✓			✓
Potungae Pa'anga			✓	✓
Potungae ki Muli			✓	
Potungae Ngoue, Me'akai moe Vaota moe Potungae Toutai.			✓	
Potungae Setetisitika			✓	
Potungae Kelekele moe Ngaahi Koloa fakaenatula			✓	
Potungae Mo'ui			✓	
Potungae 'Atakai, Ivi, Feliuliuaki e 'Ea, Fakamatala 'Eua moe Fakamatala.			✓	
Potungae Tanaki Pa'anga			✓	
Potungae Ako moe Ako Ngaue			✓	
Potungae Ngaahi Ngaue Lalahi (Aviation /Marime and Ports)			✓	
Kautaha Ngaahi Taulanga 'a Tonga			✓	
Sekitua Taautaha				
Ngaahi Pisinisi feka'aki tonu	✓	✓	✓	
Ngaahi Pisinisi Felave'i	✓	✓	✓	
Ngaahi Kautaha Fakatakimamata 'i Tongatapu, Vava'u, Ha'apai mo 'Eua.	✓	✓	✓	
Tonga chamber of Commerce and Industry	✓	✓	✓	
Ngaahi Kupu felave'i kehe				
Ngaahi Kominiuti	✓	✓	✓	
Ngaahi Kautaha ikai fakapule'anga	✓	✓	✓	
Kautaha tokoni ako ngaue	✓	✓	✓	
Ngaahi Siasi	✓	✓	✓	
Kakai fakalukufua	✓	✓	✓	
Kau Hoa Ngaue, Siaina, Nu'usila, 'Aositelelia, Siapani etc.			✓	
Kautaha fakafofonga fefolau'aki ki Muli.			✓	
Kau Folau'eve'eva			✓	
International and Regional Organisation, SPTO, PATA etc.			✓	

'I hono 'ausia koia ha taumu'a ngaue hange koe visione, misiona mo ha ngaahi tefito'i fatongia 'a e Potungae 'oku mahu'inga 'aupito 'a e tauhi va kae malava ke faingofua mo fakaholo ngaue 'a hono 'ausia 'a e ngaahi taumu'a koia. Hange koia 'oku ha atu 'i he tepile, 'oku 'iai e ngaahi founa kehekehe 'e malava ke langa hake ai mo malu'i e ngaahi va fakangaue 'aia 'oku pau ke fakahoko ia kae malava kene tokonia 'a e founa lolotonga 'oku fekau'aki ai 'a e Potungae mo hono kau kasitoma, kau tokoni ngaue, hoa ngaue moe kinautolu oku nau pule'i mo vakai'i 'enau ngaue.

Ko kinautolu 'oku fakaha atu koe kau kasitoma moe hoa ngaue 'a e Potungaue, 'oku kau kinautolu he ngaahi kupu fekau'aki mahu'inga 'aia 'oku fiema'u ia ke toe fakalelei'i ange 'ehe Potungaue 'ene tauhi va kiate kinautolu, hange koia 'oku fakaha atu he anga hono fa'unga 'oku fokotu'u atu ke palani ko'eni.

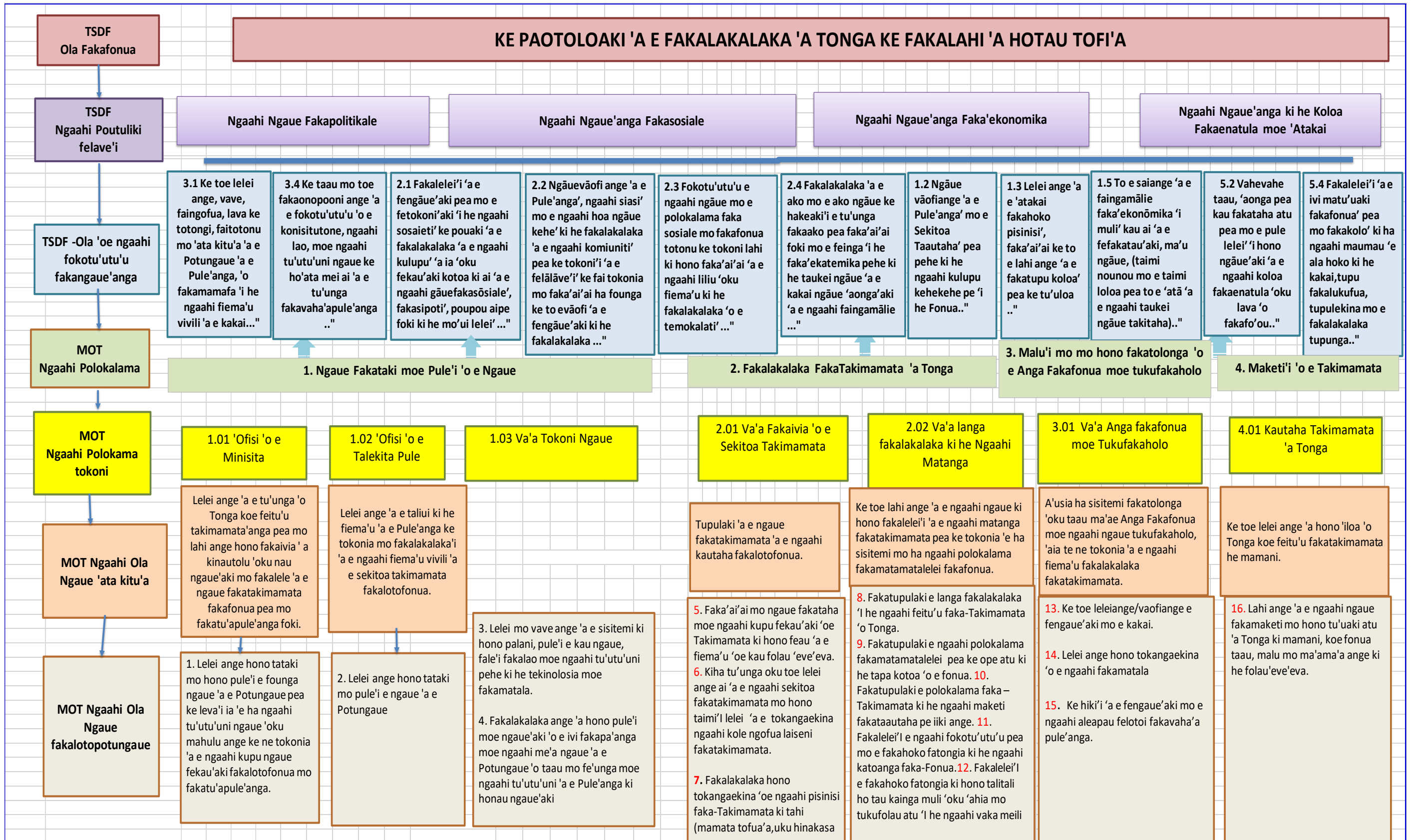
'Oku mahu'inga 'aupito foki ke fakamalo'ia'i 'a e ngaahi fonua moe ngaahi kupu ngaue langa fakalalakaka kotoa pe kuo fakahoko mai 'a 'enau ngaahi tokoni he ngaahi ta'u kuohili, lolotonga ni pehe foki ki he ngaahi tokoni 'oku 'amanaki ke fakahoko mai. 'Aia 'oku fu'u mahu'inga 'aupito ke tulituli atu 'a e Potungaue ke fengae'aki fakataha mo feinga ke faka'ai'ai ha va fengae'aki 'oku tu'uloa moe ngaahi kupu tokoni ko'eni koe'uhi koe fu'u fiema'u vivili koia ke fakalalakaka'i 'a e sekitoa takimamata. 'Oku tatau pe foki e mahu'inga 'o e ngaahi sino tokoni moe ngaahi kupu ngaue 'oku nau fakanaunau mai 'a e Potungaue 'i he tapa kehekehe ko'euhi ke lava hono fatongia faka'aho. 'Oku nau mahu'inga 'aupito ki hono fakaivia 'o e fakahoko fatongia 'a e Potungaue. Kuopau ke toe faka'ai'ai kinautolu mo fakaivia 'e he Potungaue koe'uhi ke toe lelei ange 'a e ngaahi ivi fakangaue 'oku nau fakahoko mai pea 'e malava ke makalohi ai e ngaue ki hono a'usia 'o e fatongia tefito 'a e Potungaue ki he 'ekonomika 'a Tonga ni.

1.4 Mape 'o e Ngaahi Ola

Hange koia 'oku ha atu 'i he **Fakatata 1**, koe mape ia 'o e ngaahi ola 'a e Potungaue 'aia 'oku fokotu'u ke ne tataki 'a e palani 'a e Potungaue ki hono a'usia 'o e visione fakalukufua 'a e fonua. Koe mape ko'eni 'oku ne fakaha patonu mai 'a e ngaahi fa'unga moe fakahokohoko 'o e ngaahi ola ngaue 'a ia 'oku ne tataki 'a e palani ko'eni 'a e Potungaue ki hono tokonia 'a e tu'unga faka'ekonomika, sosiale, 'ataki moe fakapolitikale fakalukufua 'a e fonua.

Koe mape ola ko'eni 'oku ne toe fakaha mai 'a e ngaahi taumu'a ola ngaue 'a e Potungaue ki heene ngaue fakalotofale pehe ki he'ene ngaue moe ngaahi kupu fekau'aki, 'o kau kiai mo'ene ngaahi Polokalama moe ngaahi polokalama tokoni. Koe ngaahi tefito'i Ola Ngaue 'oku fakataumu'a ia ke ne tokonia 'a hono a'usia 'o e ngaahi taumu'a ola fakapotungaue 'oku ha 'i he Palani Fakafonua, TSDFII, pehe foki ki he taumu'a ola fakafonua 'e fa 'aia kuo fokotu'u ke ne tataki tonu hono a'usia 'a e kaveinga 'a e Fonua koe "***Ke paotoloaki 'a e fakalalakaka 'a Tonga ke fakalahi 'a hotau tofi'a***".

Fakatata 1: Potungae Takimamata – Mape Ola



1.5 Palani Fakalalakaka 'a Tonga (TSDf)/ Palani Tu'ulua fakamamani lahi (SDGs), Ngaahi founa ngaue fakafonua

1.5.1 Ngaahi Taumu'a Ola moe Ola Ngaue mei he TSDf/SDG 'aia 'oku tokonia 'e he ngaahi ola fakapotungae 'a e Potungae Takimamata.

Fa'unga Palani Fakalalakaka 'a Tonga II (2015-2025)

Koe fatongia 'o e Takimamata 'i he fonua 'oku ne fakafehokotaki ai 'a e mo'ui fakasosiale, anga fakafonua moe mo'ui faka'ekonomika. 'I he'ene pehe, koe Takimamata koe mape halafononga ia 'oku ne fakafehokotaki 'a e taumu'a fakalukufua 'a e fonua hange koia 'oku fakaha mai 'e he Fa'unga Palani Fakalalakaka lolotonga "Ke paotoloaki 'a e fakalalakaka 'a Tonga kotoa- ke lahi hotau tofi'a", pea pehe ki he ngaahi taumu'a ngaue fakamamani lahi 'e 17 'oku fiema'u mei he Ngaahi Kautaha 'a Mamani ke a'usia he'ene ngaahi fonua memipa.

'I hono maa'usia 'a e ngaahi taumu'a ngaue fakafonua moe fakamamani lahi, kuo fokotu'u ai 'e he Potungae ha ngaahi Ola Ngaue fakaloto Potungae 'e 16 (hange koia 'oku ha he Mape 'o e Ola Ngaue), 'oku nau fakafofonga'i 'a e ngaahi tefito'i founa ngaue moe ngaue 'e malava ke a'usia ai 'a e ngaahi ola ngaue fakalufua kuo fokotu'u mo fiema'u mei he Palani Fakalalakaka 'a e Pule'anga, pea 'i he taimi tatau tenau tokoni ki hono ngaue'i 'o e ngaahi taumu'a fakamamani lahi felave'i.

'I he ngaahi taumu'a ola faka-Potungae 'aia 'oku fiema'u ke ngaue'i 'e he Potungae mei he Fa'unga Palani Fakalalakaka 'a Tonga II, koe ngaahi taumu'a ai 'e 11 'oku felave'i moe Potungae ni, pea kuopau kenau ngaue ke fakahoko mai 'a e ngaahi ola koia; koe ngaahi taumu'a fakapotungae felave'i leva 'eni;

- Ngaue vaofiangae 'a e Pule'anga moe Sekitoa Taautaha 'i he fakatupulekina 'a e fengae'aki ke tu'ulua 'a e tupu faka'ekonomika;
- Lelei ange 'a e 'ataakai fakahoko pisinisi;
- Toe sai ange 'a e faingamalie faka'ekonomika 'I muli kau ai 'a e fefakatau'aki, ma'u ngaue pea moe 'inivesi mei tu'apule'anga ke fakalahi e faingamalie ki he ma'u ngaue;
- Fakalelei'i 'a e fengae'aki pea moe fetokoni'aki 'i he ngaahi sosaieti pea moe ngaahi kulupu komiuniti;
- Ngaue vaofi 'a e Pule'anga, ngaahi siasi moe ngaahi hoa ngaue kehe ki he fakalalakaka 'a e ngaahi kominiuti;
- Fokotu'utu'u e ngaahi ngaue moe polokalama fakasosiale mo fakafonua totonu ke tokoni lahi ki hono faka'ai'ai 'a e ngaahi liliu oku fiema'u ki he fakalalakaka fakatemokalati kae 'uma'a 'a e ngaahi ngaue'anga 'oku tu'ulua;
- Fakalalakaka 'a e ako moe ako ngaue ke hakeaki'i e tu'unga fakaako pea faka'ai'ai foki moe feinga 'i he faka'ekatemika pehe ki he taukei ngaue;
- Lelei ange e fengae'aki moe kakai nofo muli;
- Ke toe lelei ange, vave, faingofua lava ke totongi, faitotonu mo 'ata ki tu'a 'a e Potungae 'a e Pule'anga, 'o fakamamafa 'i he ngaahi fiema'u vivili 'a e kakai 'i kolo pea moe toenga 'o e fonua;
- Toe ma'a ange pea fakasi'isi'i mo hono uli'i 'oe 'ataakai mei ngaue 'a e ngaahi 'api nofo'anga pea pehe pe moe ngaahi pisinisi;

- *Fakalelei'i e ivi matu'uaki fakafonua pea mo fakakoloa ki ha ngaahi maumau 'e ala hoko ki he kakai, tupu fakalukufua, tupulekina moe fakalalakaka tupunga meihe feliuliaki 'o e 'ea pea kau atu kiai pea moe fua mafana pea moe ngaahi ngaue 'oku hoko 'i he 'ea mo 'i tahi.*

Koe ngaahi Ola fakapotungau ko'eni 'oku fakalalakasi kinautolu ki he ngaahi Poutuliki kehekehe 'aia koe Poutuliki Fakapolitikale, Sosiale, 'Ekonomika pea moe poutuliki ki he Ngaahi Ngaue'anga ki he Koloa Fakaenatula moe 'Atakai. 'A ia koe ngaahi ola ngaue 'e taha ona kuo fa'u ma'ae Potungau na'e makatu'unga ia mei he ngaahi Ola Ngaue Fakapotungau ko'eni kuo fakaha atu.

'I he hili 'a hono toe siofi lelei e fatongia 'o e Potungau ni, 'oku fakafuofua e Potungau koe 'elia lalahi 'e 4 (Polokalama) 'oku mahino mai tenau fengau'aki ke a'usia 'a e ngaahi taumu'a mei he Fa'unga Palani Fakalalakaka 'a Tonga II. 'Aia 'oku ne kei tui pe koe **Fa'unga Taki moe Pule'i 'o e fakahoko ngaue** koe ki ia ki he ngaue 'oku toe lelei ange mei he Potungau, pea koia 'oku tonu ai ke hoko ia koe 'elia/polokalama mahu'inga ke tauhi. Tanaki atu kiai, koe **Fakalalakaka'i fakalukufua 'o e Takimamata 'i Tonga ni 'o kau kiai 'a e ngaahi kautaha mo'ene ngaahi matanga** koe taha ia 'o e 'elia/polokalama fiema'u vivili 'aia kuopau ke tokonia ia 'e he Potungau. Koe polokalama ko'eni 'oku 'amanaki ke ne tokoni lelei ki he ivi malava 'a e Potungau ke ne a'usia 'a e ngaahi taumu'a fakasosiale mo faka'ekonomika hange koia 'oku ha atu he'ene Mape Taumu'a ola. Koe polokalama ni foki 'oku 'iai e ngaahi ola ngaue fakaloto'i potungau 'e 8 'a ia kuo fa'u 'o fakataumu'a ki hono fakavia mo fakatupulekina 'a e ngaahi kautaha fakatakimamata pea pehe ki he ngaahi matanga mahu'inga fakatakimamata 'i Tonga ni.

Koe **Ngaahi Ngaue Fakafonua moe Tukufakaholo** koe taha ia e taumu'a moe 'elia mahu'inga ki he fakalalakaka 'o e Takimamata. Koe 'elia foki ko'eni koe taha ia 'o e ngaahi ngaue fakatakimamata kuo ne to'oa e loto 'o e kau folau'eva tokolahi pea makatu'unga ai 'enau 'ahia 'a hotau fonua, 'aia kuo hanga ai 'e he Potungau 'o fakamahu'inga'i 'a e polokalama ni 'aki hono fa'u pe ia ko ha Polokalama makehe 'i he'ene palani ko'eni. 'Oku 'iai 'a 'ene ngaahi ola ngaue fakaloto'i potungau 'e malava ke tokoni ki he ngaahi taumu'a fakapotungau 'aia 'oku felave'i moia 'i he Poutuliki Sosiale, 'Ekonomika pea moe Koloa Fakaenatula. 'Oku fakataumu'a 'a e polokalam ni ke ne fa'ufa'u ha sisitemi taau ki hono fakatolonga 'o e ngaahi ngaue fakafonua moe tukufakaholo 'aia 'e tolonga ai 'a e ngaahi mahu'inga fakahisitolia 'o e fonua 'i ha taimi loloa.

Koe 'elia pe polokalama faka'osi 'oku fokotu'u atu 'e he Potungau 'oku fekau'aki ia mo hono **fakamaketi'i 'o e Takimamata.** 'Oku tui 'a e Potungau kuopau ke ne kei tauhi pe 'a e fatongia ki hono fakamaketi'i 'o e takimamata neongo 'a hono fa'u 'o e fatongia ko'eni ke taliui kiai 'a e Kautaha Takimamata 'a Tonga. 'Oku makatu'unga 'eni he ngaahi ivi ngaue 'oku fiema'u vivili ke ne tokoni ki he ngaahi founga ngaue fakamaketi 'a e Pule'anga 'aia koe Pule'anga pe tene lava ke fakahoko ia 'i ha ngaahi taimi vave mo faingofua ange.

Koia ai 'i he ngaahi polokalama kuo fakamatala atu, ko 'enau ngaahi ola fakaloto'i potungau 'e tahaono 'oku nau tulitulifua hangatonu ke malava ke 'ausia 'a e ngaahi ola ngaue fakafonua pea 'e tokoni foki ki he ngaue 'a e fonua ke a'usia 'ene ngaahi taumu'a fakamamani lahi felave'i moe Takimamata.

Ngaahi Ola moe Taumu'a Fakalalakaka Tu'uloa Fakamamani lahi ma'ae Takimamata

Koe palani ko'eni 'oku ne fakatokanga'i 'a e ngaahi taumu'a moe taketi fakamamani lahi 'aia kuopau ke tokonia 'e hotau Pule'anga 'o fakafou he fatognia koia 'o e Potungae ni. Fakatau ki he 'Asenita 2030 'a e Takimamata 'a Mamani 'aia na'e fa'u 'ehe Kautaha 'a Mamani ki he Takimamata, 'oku ne fakamamafa'i mai koe Takimamata 'oku malava ke ne tokoni hangatonu pe fakatafa'aki atu ki hono a'usia 'o e ngaahi taumu'a fakamamani lahi 'e kotoa koia 'e 17 'aia 'oku 'i he Palani Tu'uloa Fakamamani lahi.

Kaekehe, koe ngaahi taumu'a fakamamani lahi 'oku fakapatonu kiai 'a e ngaahi fiema'u fakatakimamata 'oku kau kiai 'a e **Taketi fika 8, 11, 12 moe 14**. Koe ngaahi taketi leva 'eni;

Taumu'a Fakamamani lahi Fika 8: Faka'ai'ai 'a e fekaukau'aki moe tu'uloa e tupu faka'ekonomika, ngaue'anga taau mo lahi ange hono ngaahi ola pea pehe ki ha ngaue'anga lelei ma'ae taha kotoa. **Taketi 8.9 *"'I he'ene a'u ki he 2030, fa'u mo ngaue'i ha ngaahi tu'utu'uni ke ne faka'ai'ai 'a e tu'uloa 'o e takimamata 'aia tene lava ke fa'u ha ngaahi faingamalie ngaue pea ke ne tu'uaki 'a e ngaue fakafonua moe ngaahi fua 'o e ngaue fakafonua"*.**

Fakamatala nounou: Koe palani ko'eni 'oku ne tokangaekina 'a e mahu'inga 'o e fatongia koia ki he Ngaahi Ngaue Fakafonua pea pehe ki he Tukufakaholo, 'aia 'oku fakasino mai ia 'aki hono fakamavahe'i 'a e kaveinga ko'eni ko ha Polokalama makehe (Polokalama 3) mei he toenga 'o e ngaahi 'elia mahu'inga 'oku tokanga kiai 'a e Potungae. Tanaki kiai, 'oku 'iai moe ngaahi ngaue fo'ou 'oku fokotu'u atu 'i he Polokalama 2 (Fakaivia 'o e Ngaahi Kautaha Fakatakimamata pea moe fakalalakaka'i e tu'unga 'o e ngaahi matanga moe ngaue lalahi fakatakimamata) 'aia 'e malava kenau tokoni ki he fatongia 'a e Va'a ki he Ngaahi ngaue fakafonua moe Tukufakaholo.

Taumu'a Fakamamani lahi Fika 11: Fakapapau'l 'a e ngaahi kolo nofo'anga fakakatoa 'e malu mo tu'uloa hono ngaahi langa fakalalakaka. **Taketi 11. e 'o e Taumu'a 11, "I he'ene a'u ki he 2020, taimi tatau pe 'a e tupu koia 'a e ngaahi nofo'anga fakatakimamata moe tupu 'oe ngaahi kolo tenau kei lava pe 'o muimui mo faipau ki he ngaahi polisii moe plani ngaue 'ae Sendai Framework for Disaster Risk Reduction 2015-2030, fekau'aki moe Feliuliaki 'oe 'Ea moe ngaahi Fakatamaki fakanatula.**

Fakamatala nounou: I hono vahevahe ma koia ki he ngaahi Potungae takitaki taha ken au tokanga'l 'a e taumu'a ko 'eni, kuo vahe'l ai 'e he Potungae 'a e Va'a Langa Fakalalakaka ki he ngaahi Matangata ken au siofi 'a e ngaahi fiema'u ko 'eni. (Va'a Langa Fakalalakaka ki he ngaahi Matanga moe Va'a Fakaivia 'oe Sekitoa Takimamata). Ko hono nau ngaahi fatongia leva ko hono fa'u 'a e ngaahu palani ngaue ke muimui pau ki ai 'a e kau ngaue 'oe potungae pea pehe ki he ngaahi Sekitoa Takimamata. 'Oku nau toe fakahoko foki moe ngaahi polokalama fakaangaanga ki he taimi 'e to mai ai ha Fakatamaki fakanatula, 'o fakahoko ia 'I he 'ofisi pe ma'ae kau ngaue moe kau sekitoa takimamata. 'Oku makatu'unga pe 'eni 'I he tu'u lavea ngofua 'a Tonga ka to mai 'a e ngaahi faingata'a ko 'eni ki he fonua.

Taumu'a Fakamamani lahi Fika 12: Fakapapau'i e tu'uloa hono ngaue'aki mo hono ngaohi ha fa'ahinga koloa. Ke fakahoko 'eni, hange koia 'oku fokotu'u he [Taketi 12.e](#) 'o e Taumu'a 12, 'oku mahu'inga ke **"Fa'ufa'u mo ngaue'aki ha ngaahi me'a ngaue ke ne lava 'o muimui'i 'a e ngaahi ola 'o e fakalalakaka tu'uloa ma'ae takimamata 'aia tenau tokoni ki hono 'omai ha faingamalie ngaue pea moe faka'ai'ai 'a e ngaahi ngaue fakafonua mo hono ola"**.

Fakamatala nounou: Koe taha 'o e ngaahi fakalelei ki he palani ko'eni koe malava ke fakamahino lelei mai 'a e fatongia kuopau ke fakahoko 'ehe Potungae ma'ae ngaahi kautaha fakatakimamata pea pehe ki he ngaahi ngaue moe matanga fakatakimamata 'a Tonga ni. Koe Va'a fakaivia 'o e ngaahi kautaha takimamata koe taha ia 'o e ngaahi polokalama tokoni 'i he palani ko'eni 'aia 'oku fakatefito hono fatongia ki hono fakalalakaka'i, muimui ofi'i mo fakapapau'i e faipau ki he ngaahi tu'utu'uni lolotonga felave'i moe sekitoa Takimamata. 'Oku toe fakamalohi'i mai foki 'e he palani ko'eni 'a e fiema'u ke pule'i lelei 'a e ngaahi ngaue kotoa pe he tahi hange koe mamata tufoa'a, uku kasa moe ngaahi ngaue pehe. 'Oku palani foki 'a e Potungae ke ne toe siofi 'a 'ene ngaahi me'angaue lolotonga ke fakapapau'i koe ngaahi founa ngaue 'oku ne ngaue'aki 'oku tu'uloa. 'I he taimi tatau, ko hono pule'i 'o e ngaue pisinisi fakatakimamata mo'ene ngaahi ngaue 'oku nau katoi 'a e fiema'u fakalalakaka'i mo hono muimui ofi 'o e sisitemi moe ngaahi founa ke ne tokonia e a'usia 'o e taketi ko'eni.

Taumu'a Fakamamani lahi Fika 14: Malu'i mo ngaue lelei'aki 'a e 'oseni, tahi mo hono ngaahi koloa ki ha fakalalakaka 'oku tu'uloa. [Taketi 14.7:](#) **"I he a'u ki he 2030 kuo malava ke lelei ange 'a e ngaahi lelei faka'ekonomika 'oku ma'u 'ehe ngaahi fonua iiki langalanga hake pea pehe ki he ngaahi fonua masivesiva ange mei hono ngaue'aki 'o e ngaahi koloa 'o 'oseni fakafou 'i ha ngaahi founa pule'i tu'uloa 'o e toutai, fakafanau 'o e me'atahi moe takimamata"**.

Fakamatala nounou: Hange koia koe fatongia 'o e Potungae ki he taketi fakamamani lahi ne toki 'osi hono fakamatala'i, koe ngaahi ngaue kotoa pe ki tahi felave'i moe takimamata 'I Tonga ni, 'e pule'i ia mo fakalele ia fakataha moe Potungae Toutai, Malini moe ngaahi taulanga, ngaahi kautaha felave'i 'ikai ke fakapule'anga pea moe ngaahi komiuniti. 'Oku 'iai e 'amanaki koe ngaahi fengae'aki ko'eni 'e tokoni ki hono teke 'o hono ngaue lelei 'aki 'a e koloa 'o 'oseni pea 'i he taimi tatau ke ne'omai ha ngaahi fakakaukau fo'ou ki hono ngaue'aki 'aia 'e lava ai ke toe fakatupulekina 'a e ngaahi faingamalie ngaue pea pehe ki he ngaahi ngaue faka'ai'ai 'o e tupulekina faka'ekonomika.

1.5.2 Ngaahi fiema'u vivili 'a e Pule'anga, Palani 'a e Sekitoa, Ngaahi Fakalalakaka fakakolo moe komiuniti pea moe Ola fakaloto'i Potungae 'a e Takimamata.

Koe 'Asenita 'o e ngaahi kaevinga mahu'inga 'a e Pule'anga 2019/20-2021/22

Fakatatau ki he Tu'utu'uni Kapineti Fika 157 'o e 'aho 13 'o Fepueli 2019, na'e tali ai 'ehe Kapineti 'a 'Ene 'Afio 'a e ngaahi me'a ni, 'aia 'oku nau fakafongonga'i 'a e ngaahi tafa'aki fiema'u vivili ke fakahoko ha ngaue kiai mei he Pule'anga;

- i. Ngaahi sisitemi fa'unga fo'ou ma'ae ngaahi Potungaue moe kautaha fakapule'anga.
- ii. Fakalalakaka 'o e sekitoa taautaha
- iii. Tau'i mo tokangaekina 'a e ngaahi uesia 'o e Faito'o Konatapu
- iv. Tokonia 'o e Sekitoa Ma'u'anga Ivi
- v. Fa'unga ngaue Fakakomipiuta 'a e Pule'anga
- vi. Tokangaekina 'a e Mo'uilelei (Mahaki pipihi mo 'ikai pipihi pea moe mo'uilelei fakalukufua)
- vii. Mahu'inga 'o e Ako

Hange pe koia kuo faka'asi atu 'I 'olunga, koe palani moe visione ko 'eni koe taumu'a kotoa pe ki he malu, masani hotau 'ataakai ma'ae kakai 'oe fonua. Kau ai foki moe ngaahi fokotu'utu'u fakafonua moe fa'u 'o ha ngaahi timi ngaue mei he ngaahi potungaue kehekehe kenau ngaue fakataha ki hono siofi 'a e malu 'o e fonua mei he ngaahi uesia 'oe faito'o konatapu, tokangaekina 'oe malu mo fakasi'isi'I 'a e uesia 'oe ngaahi fakatamaki fakanatula moe feliuliuaki 'oe 'Ea, fa'u ha ngaahi founa fakalalakaka fo'ou ki he ako mo hono tokangaekina 'oe Mo'ui lelei ma'ae kakai 'oe fonua fakalukufua. Kau ai foki moe ngaahi ngaue ki hono fakalalakaka koia 'oe ngaahi hala pule'anga tautau tefito ki he ngaahi hala koia ki he ngaahi feitu'u ki 'uta ki hono fakafaingofua koia 'a e fefononga'aki. 'I he mahu'inga koia 'a e faka'ofu'ofa mo masani hotau fonua, 'oku kei hokohoko atu pe foki 'a e ngaahi ngaue koia ki hono fakalelei'I koia 'oe ngaahi hala ki he ngaahi feitu'u fakatakimamata hange koia koe ngaahi fale nofo totongi tu'u mataatahi, motele, hotele, ngaahi mataatahi kaukau tahi, matangata fakatakimamata, matangata fakahisitolia.

Hange koia 'oku ha atu 'i 'olunga, koe palani ko'eni na'e toe vakavakai'i koe'uhi ke fakataumu'a 'a 'ene visione ki he mahu'inga 'o e 'ataakai 'oku ma'a mo mo'uilelei ma'ae Tonga. 'Oku pou pou ki heni 'a e ngaahi polokalama fakamatamatalelei fo'ou 'aia 'oku 'amanaki 'a e Potungaue 'e malava ke ne falute mai 'a e ngaahi kominiuti 'o Tonga ni. Kau atu kiai, koe ngaahi ngaue ke fakalalakaka mo fakalelei'i 'a e ngaahi matanga fakatakimamata moe ngaahi koloa kotoa 'oku nau tokonia 'a e sekitoa ni, hange koe ngaahi hala, ngaahi feitu'u fakahisitolia, ngaahi me'angaue 'oku 'ata ke ngaue'aki 'e ha fa'ahinga taha pe pea moe ngaahi matatahi. Koe lelei ange 'e 'iai e tu'unga 'o e ngaahi koloa ni, 'e tokoni lahi ia ki hono fakamatamata lelei 'a hotau fonua pea tene lava ke liliu 'a e ngaahi to'onga mo'ui 'a e kakai fekau'aki moe mo'uilelei. Neongo 'oku 'iai e polokalama kuo fokotu'u 'ehe Potungaue ki hono tokonia 'o e matamatalelei 'a e fonua, 'oku mahu'inga foki ke fakaha heni 'e toe malava foki he'e polokalama ni ke ne tokoni ki he ngaahi 'elia fiema'u vivili kehe 'a e Pule'anga hange koe Mo'uilelei moe fakalalakaka'i 'a e sekitoa taautaha.

Halafononga Fakatakimamata 'a Tonga 2014-2018

Koe Halafononga Fakatakimamata 'a Tonga 2014-2018 na'e toe siofi ia fakataha moe tokoni mei he 'Ofisi 'o e 'Eiki Palemia pea pehe ki he Potungaue Pa'anga, mei he ta'u 2018 ki he 2023. Koe pepa ni 'oku ne hokohoko atu pe 'a hono 'omai e ngaahi fale'i pea moe fiema'u 'e malava ke tokoni ki ha ngaahi founa 'o e fengau'e'aki fakataha 'o e ngaahi kupu felave'oi ki hono fakalalakaka'i 'o e Takimamata 'i Tonga ni.

2. TO'O KONGA LALAHl – FATONIGA 'O E POTUNGAUE

2.1 Koe ngaahi polokalama, mo honau ngaahi ola fakaloto'i potungaue, ngaahi ngaue pea moe Va'a 'oku nau taliui ki ai.

2.1.1 Polokalama 1: Ngaue Fakataki mo hono pule'i e fakalele ngaue.

Polokalama	Ngaahi Ola Fakaloto'i Potungaue	Ngaahi Ngaue/Founga	Va'a
Polokalama 1: Ngaue Fakataki mo hono pule'i e fakalele ngaue	Ola 1: <i>Fakalelei'i tu'unga 'o Tonga 'I he'ene ko e feitu'u takimamata mo langaki hake ivi moe malohi e ngaahi ki fengau'e'aki 'I he fakamamani lahi, fakalotofonua mo e tu'unga fakatu'apule'anga.</i>	<p>3 Fakafofonga'i 'a Tonga ki he ngaahi fakataha 'a e takimamata fakalotofonua mo fakatu'apule'anga, kau atu kiai mo e ngaahi va fengau'e'aki mahu'inga pe.</p> <p>4 Ko hono fakalahi e kau 'ofisa takimamata.</p> <p>5 Ko ha ngaahi lao ke fakamalohia loua e Potungaue pea mo e kau ngaue.</p> <p>6 Fakalelei'i mo langa hake ha ngaahi feitu'u takimamata 'elia mo e ngaahi langa 'i Tonga.</p> <p>7 Ngaahi Lao faka-takimamata fo'ou/ ngaahi poloseki kuo tali mo e sino'i pa'anga tokoni.</p> <p>8 Fokotu'u ha 'ofisi fo'ou mo e ngaahi naunau 'ofisi ki he 'ofisi 'o e 'Eiki.Minisita 'i he 'ofisi MOT (Vuna).</p>	'Ofisi e Minisita
	Ola 2: <i>Founga toe leleiangae ai e taki mo e fakalele ngaue 'i he Potungaue.</i>	<p>9. Kau atu ki he ngaahi fakataha fakalotofonua, fakatu'apule'anga mo fakamamani lahi ki hono poupoua mo toe tanaki mai ha ngaahi tefito'I fakakaukau ke langaki hake 'a e founga ngaue 'a e Potungaue.</p> <p>10. Fakalele mo lipooti e ngaahi ngaue 'a e Potungaue.</p> <p>11. Ko hono pule'i pe fakalele e 'ofisi 'oku mafai ki he ngaahi 'otu motu 'o 'Eua, Ha'apai, Vava'u mo e ongo Niua.</p> <p>12. Fakataha fakauike ua mo e Taki he ngaahi va'a ke fakaikiiki ki he ngaahi ki ngaue KPIs mo hono talanoa'i ngaahi palopalema.</p> <p>13. 'Oange ha ngaahi talatalaifale fakalao ki he 'ofisi 'o e Minisita.</p>	'Ofisi 'o e CEO

	<p>Ola 3: Ko hono toe taimi'i mo fakalelei'i ange e palani, lao, ko hono leva'i e ngaue moe ngaue faka-tekniolosia.</p>	<ol style="list-style-type: none"> 14. Fakahu atu e Fa'unga Palani Fakalakalaka (CP) mo e Patiseti fakafuofua ki he 'ofisi 'o e 'Eiki Palemia mo e Potungaue Pa'anga mo e Palani Fakafonua. 15. Fakahu atu e Lipooti fakakuata, vaeaua ta'u mo e fakata'u ki he 'ofisi 'o e CEO, Minisita, PSC, MOFNP mo e PMO. 16. Fakahu atu, fakamahino mo to e fakapapau'I mai pepa Kapineti 'a e Potungaue. 17. Fokotu'u mo fa'u ha ngaahi fale'i fakalao ki he toenga 'o e ngaahi va'a ngaue faka-tekniokale. 18. Fakataha'i kotoa e ngaahi fakamatala 'a e Takimamata ki he lipooti mo hono fakahoko lelei ha ngaahi faitu'utu'uni. 19. 'Omai ha ngaahi fale'i faka-lao mo hono ngaahi fakamatala. 20. Ko e teuteu mo hono'oatu e ngaahi liliu fakaangaanga ki he Lao mo e ngaahi tu'utu'uni. 21. Leva'i mo tokanga'i e ngaahi me'a fakalao. 22. Fale'i ma'ae tokangaekina 'o e ngaahi ngaue fakakomipiuta moe uepisaiti 'a e Potungaue. 23. Fakahoko 'a hono ngaahi 'o e ngaahi me'angaue fakakomipiuta pea pehe ki hono 'omai 'o e ngaahi polokalama komipiuta ke tokoni ki he ngaue 24. Fakahoko ha ngaahi fakataha alelea faka-kuata mo e ngaahi kulupu fengaue'aki. 25. Ngaahi ongoongo kotoa pe 'oku tuku atu kitua (TV mo e Letio) 'oku fakahoko ia fakatatau mo e ngaahi fokotu'utu'u. 26. Tokanga'i e ngaahi founa fua fatongia 'i loto he tu'unga ngaue fakapule. 27. Ko hono fakahu mai 'o e kau ngaue 'a e Potungaue pehe ki he kau lau 'aho. 	<p>Va'a tokoni ki he ngaue 'a e Potungaue</p>
--	--	--	--

		<p>28. Tokanga ki hono tauhi malu 'o e ngaahi tuku'anga faile mo e sisitemi ngaue fakapule.</p> <p>29. Fakahoko e ngaahi ngaue ki ha monu'ia 'a ha tokotaha ngaue fakapule'anga he ngaue'anga.</p> <p>30. Ko e ngaahi fe'unu'aki 'a e kau ngaue.</p> <p>31. Fokotu'u ha liliu mo ha ngaahi fale'i ki hono fakahoko ha palani ako fakata'u 'o fakatefito ia 'i ha ngaahi 'elia pelepelengesi 'oku fiema'u vivili ha toe taukei mo ha 'ilo 'o kau kotoa atu ki ai 'a e ngaahi va'a 'i he Potungae. (Fokotu'utu'u Ako)</p>	
	<p>Ola 4: Fakalelei'i 'o e tafa'aki fakapa'anga mo e founga pule'i 'o e pa'anga hu mai 'o fakatatau ki he lao mo tu'unga ngaue 'a e pule'anga.</p>	<p>32. Fakalahi mo 'omai ha ngaahi fale'i 'i he founga fakalele 'o e patiseti mo e me'a fakapa'anga.</p> <p>33. Fakalele mo fakahu atu ha lipooti fakakuata mo fakata'u fakafekau'aki mo e anga hono ngaue'aki 'o e pa'anga.</p> <p>34. Fakalele pea fakahu atu e ngaahi lipooti vaeaua ta'u fakapa'anga mo e fakata'u pehe ki he ngaahi fakamole.</p> <p>35. Fakalele, update mo fakahu atu e ngaahi lipooti fakapa'anga fakamahina pehe ki he fakata'u.</p> <p>36. Fakahoko mo lipooti ha ngaahi polokalama faka'atita fakaloto Potungae.</p>	<p>Va'a tokoni ki he ngaue 'a e Potungae</p>

2.1.2 Polokalama 2: Fakalalaka 'o e Takimamata 'a Tonga

Polokalama	Ola Fakaloto'i Potungae	Ngaahi Ngaue/Founga	Va'a
<p>Polokalama 2: Fakalalaka Takimamata Tonga</p>	<p>Ola fika 5: Faka'ai'ai mo ngaue fakataha moe ngaahi kupu fekau'aki 'oe Takimamata ki hono feau 'a e fiema'u 'oe kau folau 'eve'eva</p>	<p>37. Faka'ai'ai ha 'ataakai fakapisini ki he kau fokotu'u pisini</p> <p>38. Fakasio ha ngaahi faingamalie ki he kau fokotu'u pisinisi.</p> <p>39. Fai ha ngaahi Polokalama Televisone, moe Letioo.</p> <p>40. Fa'u ha ngaahi Kulupu Asosieisini</p> <p>41. Fiema'u ke toutou fai ma'u pe ha fakataha moe kupu fekau'aki 'oe Takimamata</p>	<p>Tafa'aki ki hono fakaivia mo e tokangaekina e ngaahi Sekitoa faka-Takimamata</p>

		<p>42. Ave ma'u pe ha ngaahi ongoongo fakamahina.</p> <p>43. Tanaki mo fakama'opo'opo 'a e ngaahi mata'l fika 'oe kau folau 'eve'eva mai ki Tonga</p> <p>44. Ngaue fakasekelitali ma'ae kupu fekau'aki 'oe Takimamata</p> <p>45. Fakatokanga'l e ngaahi fiema'u ako ke toe lelei ange ai 'a e ngaue</p> <p>46. Kumi ha ngaahi ma'u 'anga pa'anga mei muli.</p> <p>47. Ngaahi fiema'u tokoni mei ha tafa'aki pe</p>	
	<p>Ola fika 6: Kiha tu'unga oku toe lelei ange ai 'a e ngaahi sekitoa fakatakimamata mo hono taimi'l lelei 'a e tokangaekina ngaahi kole ngofua laiseni fakatakimamata.</p>	<p>48. 'A'ahi mo hono sivirusi'l e ngaahi fale nofo totongi fakatakimamata ke ausia ngaahi tu'unga oku tuha mo taau</p> <p>49. Lipooti mo fai ha talatalaifale ihe ola 'a e 'a'ahi moha toe founa ke fakalakalaka ai</p> <p>50. Fa'u ha ngaahi makatu'uga ke a'usia 'ehe fale nofo totongi fakatakimamata ki Tonga.</p> <p>51. Ngaue vaofiage moe ngaahi kupu fekau'aki</p> <p>52. Fa'u ha ngaahi makatu'unga tu'upau kuopau ke muimui kiai ae ngaahi laiseni fo'ou moe fakafo'ou.</p> <p>53. Tanaki mai ha ngaahi fakakaukau fo'ou ke fai hano toe siofi felave'l moe laiseni oha pisinisi</p> <p>54. Sivirusi'l mo toe siofi 'a e tohi kole kiha laiseni 'oha pisinisi fakatakimamata</p> <p>55. <u>Tu'unga oku iai fakamuimui taha 'ae lisi 'oe ngaahi ngaue'anga Fakatakimamata kotoa pe ki hono fakapapa'ui oku tonu 'a e ngaahi ma'uanga fakamatala</u></p> <p>56. Tanki mai 'a e ngaahi 'ata totonu 'o e ngaue kuo osi hono fakahoko 'e ha kautaha hulu faiva</p> <p>57. Ngaahi vaha'ataimi e malava ai tali 'ae kole ngofua kiha hulu faiva ha kautaha faiva.</p> <p>58. Ngaahi fakamatala fakapotopoto kihe kau ngaue 'oha kautaha hulufaiva</p> <p>59. Fokotu'u atu ha ngaahi makatu'unga ke fa'u 'aki ha lao hulufaiva.</p>	<p>Tafa'aki ki hono fakaivia mo e tokangaekina e ngaahi Sekitoa faka-Takimamata</p>

<p>Ola fika 7: Fakalalakalaka hono tokangaekina 'oe ngaahi pisinisi faka-Takimamata ki tahi (mamata tofua'a,uku hinakasa etc)</p>	<p>60. Ma'opo'opo hono tokangaekina moe tauhi e ngaahi lekooti 'o kinautolu 'oku fakahu mai 61. Fiema'u ha fepotalanoa'aki vaofi ma'upe mo e nhaagi sekitoa. 62. Tokangaekina 'o e Lao moe tu'utu'uni ngaue 63. Sivisivi'l 'o e ngaahi foomu kuo fakahu 64. Fa'u 'o e Lipooti Fakata'u 65. Fa'u Lipooti 'o e feinga ke muimu'l 'o e lao 66. Fakahoko Ako ki he kau fuofua ako 'Eikivaka mo e tokotaha ke tokangaekina e kau 'a'ahi 67. Fakafaingamalie'l e ngaahi tokoni fale'l faka - saienisi 68. Fakalelei'l e Lao moe Tu'utu'uni fakaangaanga 'o e Mamata Tofua'a 69. Faúfaú a hono tokangaekina á e uku loloto, iote moe ngaahi ngaue kotoa ki tahi</p>	<p>Tafa'aki ki hono fakaivia mo e tokaekina e ngaahi Sekitoa faka-Takimamata</p>
<p>Ola 8: Fakatupulaki e ngaahi palani malu'l mo fakasi'isi'l 'ae maumau koia 'oe ngaahi Fakatamaki fakanatula, kau ai mo ho ako'l ngaahi me'a ke fai 'o ka to mai 'a e fakatamaki.</p>	<p>70. Koe ngaahi polokalama moe founa ki he mateuteu ki hono fakasiisi'í óe uesia óe fakatamaki fakanatula ki he ngaahi pisinisi fakatakimamata.</p>	<p>Tafa'aki langa fakalalakalaka ki he ngaahi Matanga</p>
<p>Ola 9: Fakatupulaki e ngaahi polokalama fakamatamatalelei pea ke ope atu ki he tapa kotoa 'o e fonua</p>	<p>71. Siofi pea mo fakahoko e polokalama fakama'a kolo 'a e Tonga Masani 72. Fakahoko mo toe tokonia e polokalama Masani fekaukau'aki</p>	<p>Tafa'aki langa fakalalakalaka ki he ngaahi Matanga</p>
<p>Ola 10: Fakahoko lelei ó e polokalama ááhi kolo ó kau ki ai á e feituú fakapuleánga, ngaahi taulanga, ngaahi naunau óku ngaue áki é he kakai óe fonua, mo hono fakaaíái ke tupulaki óe kau mai ki ai.</p>	<p>73. Faú ha ngaaho polokalama fakataú ki he ááhi kolo 74. Poupou kakato ki he Potungaue ki hono tauhi ke maá ó loto Nukuálofa 75. Faú ha ngaahi lipooti ki hano monomono ha ngaahi maumau é hoko ki he ngaahi feituú fakataki mamata 76. Lipooti á e ngaahi ngaue monomono mo fakalelei naé fakahoko ki he ngaahi matanga 77. Fengaueáki fakataha moe WAL ki hono fakamaá mo hiko óe ngaahi veve lalahi</p>	<p>Tafaáki langa fakalalakalaka ki he ngaahi Matanga</p>

		<p>78. Toe fakaleleií mo hoko áe ngaahi palani ngaue ki he Polokala ááhi kolo Tonga Fakaófoófa</p> <p>79. Fakahoko á e ngaahi palani ngaue kotoa pe ki he Tonga Fekaukauáki</p>	
	<p>Ola 11: Fakatupulaki e polokalama faka – Takimamata ki he ngaahi maketi fakataautaha pe iiki ange</p>	<p>80. Langalanga mo fakahoko ha ngaahi polokalama faka – Takimamata ki he ngaahi maketi fakataautaha:</p> <ul style="list-style-type: none"> • Maketi fakataautaha ki he me’atokoni • Maketi fakataautaha ki he Sipoti • Maketi fakataautaha ki he Ngoue • Maketi fakataautaha ki he mali • Maketi fakataautaha ki he Ngaue fakamea’a • Maketi fakataautaha ki he ‘aho tapu 	<p>Tafa’aki langa fakalalakaka ki he ngaahi Matanga</p>
	<p>Ola 12 : Fakalelei’l e ngaahi fokotu’utu’u pea mo e fakahoko fatongia ki he ngaahi katoanga faka-Fonua</p>	<p>81. Poupou’l pea mo fakahoko e ngaahi tefito’l polokalama faka-Fonua</p> <ul style="list-style-type: none"> • Uike Heilala • ‘Aho ‘Alo’l e tama Tu’i • Polokalama fakafeohi e ngaahi famili • Faka’ilonga’l makehe e ‘aho ‘o e ngaahi kolo • Katoanga e ngaahi ako • Ngaahi fakataha fakafonua, fakakonifelenisi pe polokalama fakafonua • Ngaahi fe’auhi ‘l he mala’e sipoti • Konifelenisi e ngaahi Siasi • Polokalama fe’a’ahi’aki faka-Takimamata ‘a e ‘Eva mai • Ngaahi me’a makehe 	<p>Tafa’aki langa fakalalakaka ki he ngaahi Matanga</p>
	<p>Ola 13: Fakalelei’l e fakahoko fatongia ki hono talitali ho tau kainga muli ‘oku ‘ahia mo tukufolau atu ‘l he ngaahi vaka meili</p>	<p>82. Kau atu ki he ngaahi polokalama fefakatau’aki ‘a e vaka meili / Sea Trade</p> <p>83. Kau atu ki he ngaahi polokalama fefakatau’aki mo e ngaahi polokalama tu’uaki, Kulupu tu’uaki ‘a e Tonga Masani</p> <p>84. Fakalelei’l pea mo fa’ufa’u ha ngaahi fakama’ama’a mei he ngaahi kautaha tua</p> <p>85. Fakamalohi’l ke toe ngaue fakataha ange e komiti tataki ‘o e vaka meili</p> <p>86. Langa fakalalakaka ki he ngaahi ngaue lalahi</p>	<p>Tafa’aki langa fakalalakaka ki he ngaahi Matanga</p>

		<p>87. Fakanaunau e uafu (Fokotu'u ha ngaahi naunau ki he kau folau'eve'eva/Falemalolo, moe ala me'a pehe)</p> <p>88. Ngaue ki hono tukupifo e totongi lolotonga e uafu</p>	
--	--	---	--

2.1.3 Polokalama 3: Fakatolonga ‘o e Angafakafonua, Tala mo e Koloa Tukufakaholo ‘o Tonga.

Polokalama	Ngaahi Ola Fakaloto’i Potungaue	Ngaahi Ngaue/Founga	Va’a
Polokalama 3: Fakatolonga ‘o e Angafakafonua, Tala mo e Koloa tukufakaholo ‘o Tonga.	Ola 14: Ke toe leleiange/vaofiange e fengau’e’aki mo e kakai	<p>Ngaahi Ha’a mo e ‘ilo/taukeyi tukufakaholo Tokangaekina ‘a e ngaue ki hono fakatahataha’l mo tohi ‘a e ngaahi ha’a.</p> <ul style="list-style-type: none"> • Teuteu’i ‘o e ngaahi fokotu’utu’u ngaue ki he ngaahi ‘ilo mo e taukeyi tukufakaholo. • Faka’ilonga’l ‘o e ngaahi Koloa Tukufakaholo mo e koloa fakanatula (Ngaahi matanga) • Teueteu’l ha ngaahi pepa fakamatala fekau’aki mo e ngaahi koloa tukufakaholo mo e fakanatula ‘e 10 kuo ‘osi faka’ilonga’i (vakai ki he peesi ‘a e Tesitination Tevelopumeni) <p>Anga Fakafonua</p> <ul style="list-style-type: none"> • Fakahoko e tanaki fakamatala ki he angafakafonua ‘l he ngaahi kolo ‘o Tongatapu pea mo e ‘otu motu. • Tokangaekina hono tanaki mo hono hiki tohi e ngaahi fakamatala ‘oku tanaki. <p>Misiume, ‘Akaivi mo e Laipeli (Ke toe pupuhi e tolu’i me’a ni)</p> <ul style="list-style-type: none"> • Tanaki ‘o e ngaahi koloa. • Fakatolonga ‘o e ngaahi koloa. • Fakama’opo’opo mai ‘o e ngaahi koloa. • Tauhi mo tokanga’l ‘o e ngaahi koloa. • Faka’ali’ali ‘o e ngaahi koloa. • Faka’ilo atu, Fakaivia mo e a’u atu ki he kakai. • Fakahoko ‘o e ngaahi faiva tu’ufonua. • Faka’ilonga’l ‘o e uike anga mo e tala tukufakaholo • Fokotu’utu’u ‘o e Polokalama Faka’ali’ali ‘Otu Felente ‘l he fengau’aki mo e ‘Ofisi Talafekau Lahi Nu’u Sila. 	<i>Va’a Fakatolonga ngaue fakafonua moe Tukufakaholo</i>

		<ul style="list-style-type: none"> • Kau atu ‘a Tonga ki he Polokalama Faka’ali’ali hono 13 ‘o e ngaahi faiva mo e nima mea’a ‘a e Pasifiki ‘I Sune 2020 ki Hawaiki. • Tataki mo fakahoko ‘a e Uike Angafakafonua mo e tala tukufakaholo ki he ngaahi ‘otu motu kimu’a ‘i he maa’imoa faka’ali’ali ngoue, toutai mo e takimamata • Fengaue’aki fakataha mo e Potungaue Ako ki hono fokotu’utu’u mo fakahoko ‘a e ngaahi faka’ali’ali faiva fakafonua. 	
	Ola 15: Lelei ange hono tokangaekina ‘o e ngaahi fakamatala	<ul style="list-style-type: none"> • Fokotu’u ‘o e ngaahi kautaha ‘a e Kau punake, Kau nima mea’a etc • Fokotu’u mo tokangaekina ‘o e ngaahi fakamatala ‘oku lekooti ‘I he lea mo e ‘ata, fakamatala tohi mo faka’elekitolonika. • Fakapapau’I ‘oku ‘I ai ha taha taukei fakatekinikale mo e naunau. • Fakapapau’I ‘oku ‘I ai ‘a e peesi tufaki fakamatala ‘a e Angafakafonua mo e Talatukufakaholo ‘i he ope. • Fakapapau’I ‘oku fakahoko hono faka’ilo atu, ako’I mo fakaivia • Fakahoko e talanoa mo e kakai ki he Lao Fakaangaanga ki he Angafakafonua mo e Talatukufakaholo. • Fakahu ki he Kapineti ‘a e Lao Fakaangaanga pea mei ai ki he Komiti Lao 	Va’a Fakatolonga ngaue fakafonua moe Tukufakaholo
	Ola 16: Ke hiki’i ‘a e fengaue’aki mo e ngaahi aleapau felotoi fakavaha’a pule’anga.	<p>Konivesio ‘a e UNESCO 1972</p> <p>Lesisita ‘o e ngaahi koloa tukufakaholo fakafonua (Vakai ki he PWHAP) Fokotu’u ‘o e ‘Otu Langi ki he Lisi Fakamamani lahi ‘o e ngaahi koloa tukufakaholo.</p> <ul style="list-style-type: none"> • Fokotu’u atu ‘o e Ha’amonga ki he Lisi Fakaangaanga ‘a e UNESCO • Fakaivia ‘a e Komiti Fakafonua ki he ngaahi koloa fakanatula • Fengaue’aki fakataha ki hono fokotu’u atu ‘a e Kolotau Tonga ‘I Wallis mo Futuna fakataha mo Wallis mo Futuna, Fisi mo Ha’amo. • Faka’ilo atu, ako’i mo fakaivia <p>Konivesio ‘a e UNESCO 2003</p> <p>Fakahoko ‘a e fokotu’utu’u kuo tali ke ngaue’aki ki he Anga Fakafonua (TOP\$100,000) Fakakakato mo fakahu atu ‘a e faiva Me’etu’upaki ki he Lisi ‘o e Angafakafonua ‘a ha’a tangata.</p>	Va’a Fakatolonga ngaue fakafonua moe Tukufakaholo

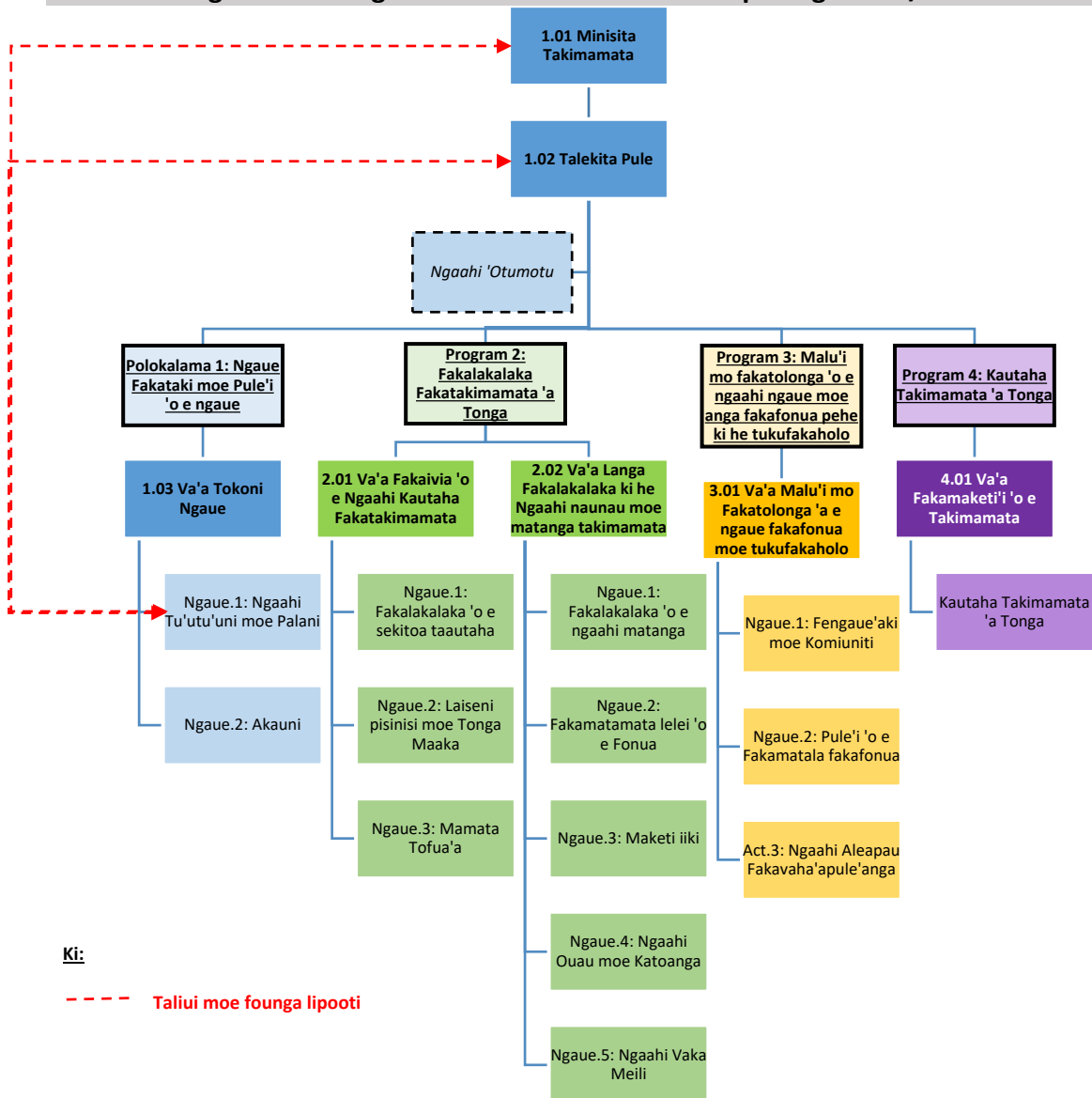
	<ul style="list-style-type: none"> • Fakaivia ‘o e Komiti Fakafonua ki he Anga fakafonua • Faka’ilonga’I ‘o e Kau ma’ungatala • Faka’ilonga’I ‘o e ngaahi anga fakafonua ‘oku fiema’u fakavavevave ke malu’i • Fakamo’ui mai ‘o e ngaahi ‘elementi ‘o e Angafakafonua ne molia atu. Faka’ilo atu, ako’I mo fakaivia <p>Konivesio Fo’ou ke fakamo’oni ki ai ‘a Tonga</p> <p>1. Kehekehe ‘I he Ngaahi Angafakafonua 2005</p> <p>Muimui’I ‘o e fokotu’u ne fakahu ki he Potungaue ki Muli, Lao mo e Pa’anga mo Palani Fakafonua.</p> <ul style="list-style-type: none"> • Muimui’i ‘o e ngaahi me’a ke fakahoko ‘I hano tali ‘a e fokotu’u ‘I ‘olunga • Fakahoko e fetalanoa’aki mo e kakai he tukui motu Fengaue’aki vaofi mo e Potungaue ki Muli ki hono fakahu atu e pepa ki he Konivesio ni ki he Fakataha Tokon <p>2. Konivesio Hague 1954</p> <ul style="list-style-type: none"> • Kau atu ‘a Tonga ki hono fokotu’u ‘o e Komiti Blueshield Pasifika • Fakahoko e ako ‘aho 1 ‘I Nuku’alofa ki he Konivesio 1954 	
--	---	--

2.1.4 Polokalama 4: Kautaha Takimamata ‘a Tonga

Polokalama	Ola Fakaloto’i Potungaue	Ngaahi Ngaue/Founga	Va’a
Polokalama 4: Kautaha Takimamata ‘a Tonga	Ola 17: <i>Lelei ange e ngaahi ngaue moe founga ‘o hono tu’uaki atu ‘o Tonga ki he mamani, koe Fonua lelei ki he takimamata ‘aia ‘oku pau, hao mo malu pea ma’ama’a ange ki he kau folau’eva’eva.</i>	<p>Ngaahi ngaue tokoni ki he Kautaha Takimamata ‘a Tonga.</p> <p>Fekumi moe Fakalalaka</p> <p>Ngaahi Fale’i fakamaketi</p> <p>Vaka fefolau’aki fakataimi mei Siaina Poloseki \$14m lue’anga kauhala ‘i Nuku’alofa</p> <p>Ngaahi Hala Fakatakimamata Vaka Mamata Tofua’a ‘Uhila Hala</p>	Va’a Fakamaketi Takimamata

2.2 Fa'unga 'o e Potungaue

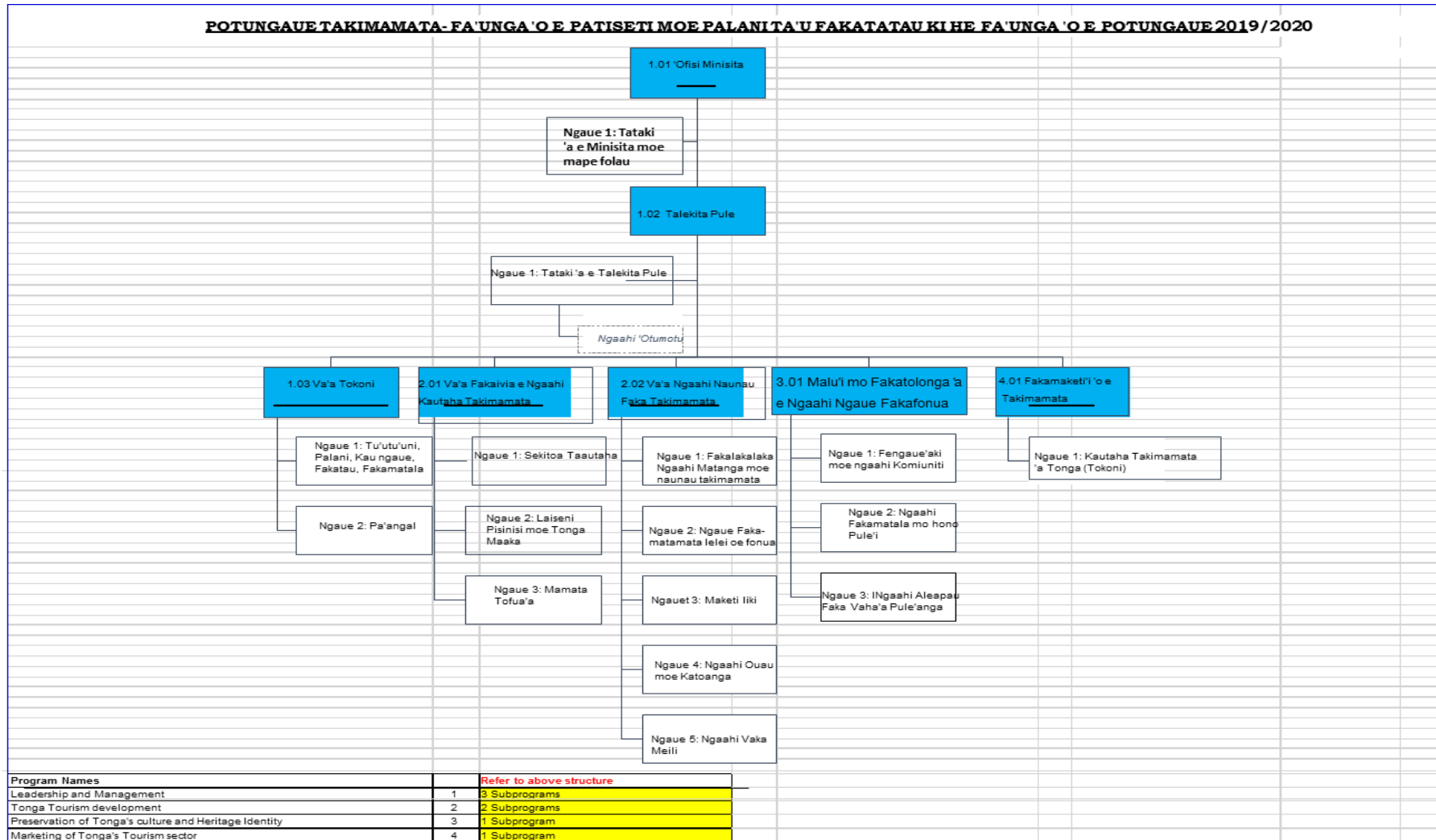
2.2.1 Fa'unga 'o e Potungaue Takimamata Tau'u Fakapa'anga 2019/2020



Fakamatata ki he Fa'unga 'o e Potungaue

- Fakaikiiki ki he Fa'unga 'o e ngaahi Va'a 'oku 'i he Konga Fakalahi 1

2.3 Fa'unga 'o e Ngaahi Fatongia (Polokalama, Polokalama Tokoni moe Ngaahi Ngaue)



2.4 To’o kongā lalahi ‘o e ngaahi liliu tefito ‘oku fokotu’u atu he Potungaue.

Ko e ngaahi liliu ‘eni ki he fa’unga moe founa ngaue ‘a e Potungaue ‘aia ‘oku ne palani ke fakahoko ‘i he ta’u fakapa’anga ‘e tolu ka hoko mai;

i) Polokalama 1: Polokalama Tokoni 1.03 (Tafa’aki ki hono poupoua e ngaue fakaloto potungaue ‘a e Potungaue)

Ko e tafa’aki ko ia ki hono tokonia e ngaue ‘a e Potungaue na’e toe fakamalohia ia ‘aki hono fakakau atu e ngaahi ngaue tokoni mahu’inga ne te’eki ke fakahoko ‘e he Potungaue, hange ko e ngaahi palani ngaue mo e fale’i fakalao, fakatau fakapule’anga ‘o ha koloa mo e ngaahi tokoni fakalao. Ko hono fakalelei’i ko ia ‘o e tafa’aki ko ‘eni ‘oku taumu’a ia ke ne tokoni’i lelei mo ‘omi ha poupou lelei ‘oku fiema’u ke ma’u ai ha ngaahi ola lelei mei he va’a faka-technikale. ‘I ha ola ‘e ma’u ai, ‘e lava ke toe leleiangē ‘a e tu’unga fakahoko fatongia ‘a e Potungaue ki he pule’anga pehe ki hono fatongia ke fakamalohia e ngaahi taumu’a fakafonua mo e ola fakapotungaue.

ii) Polokalama 2: Polokalama Tokoni 2.01 (Va’a ki hono fakaivia ‘o e ngaahi kautaha fakatakimamata)

Ko e Va’a koia ki hono fakaivia ‘o e ngaahi kautaha fakatakimamata ‘oku fa’u pe ia ‘i he palani ko ‘eni ‘o fakataumu’a pe ki hono fakalalakaka’i mo fakaivia ‘o e Takimamata ‘i Tonga ni. ‘I he lolotonga ni ‘oku tu’u tokotaha pe ‘a e va’a ko ‘eni ‘o mavahe ia mei he ngaahi va’a fakalalakaka’i ‘o e ngaahi matanga faka-takimamata. Ko hono gaahi ola fakangaue foki ‘oku toe fakalelei’i kene katoa mai hono ngaahi tefito’i fatongia lolotonga ‘o kau atu ai hono fakalalakaka’i e pisinisi fakatautaha, founa pule’i ‘o e ngaahi koloa fakatakimamata mo e fiema’u koia ke laka kimu’a hono fakalele pe pule’i ‘o e ngaahi ‘ekitiviti fakatakimamata kaunga ki he vai. Ko e ngaahi liliu ko ‘eni ‘oku fakapatonu ia ki hono fakaivia e ngaahi ola ngaue mahu’inga faka-Potungaue ‘a ia ‘oku ‘i he malumalu ‘o e poutuliki faka-‘ekonomika mo faka-sosiale; pea pehe ki he ngaahi fiema’u tanaki mai faka’ataakai ‘a ia ko ha fatongia ia ‘o e Potungaue.

iii) Polokalama 2: Polokalama Tokoni 2.02 (Va’a Fakalalakaka’i ‘o e Ngaahi Matanga faka-Takimamata)

Ko e Va’a Fakalalakaka’i ‘o e Ngaahi Matanga faka-Takimamata’oku tuifio ai ha ngaahi fatongia mahu’inga ‘aupito felave’i mo e ngaahi nautau faka-Takimamata fakalotofonua, maketi iiki, ngaahi katoanga, ngaahi vaka meili mo e fatongia tefito mahu’inga ‘a ‘enau felave’i mo e ‘ataakai. Ko e fatongia koia ‘o e va’a fakamatamatalelei ko e taha ia ‘o e ngaahi ‘elia mahu’inga kuo tali ‘e he Pule’anga, ‘ikai ngata pe ai ka ‘oku fatongia’aki ‘e he va’a ko ‘eni ‘a hono fakamatamatalelei’i ‘o Tonga, kau atu ki ai mo e ngaahi komiuniti, ngaahi ‘elia fakapule’anga, matatahi, paaka, mo e toenga kotoa ‘o e ngaahi matanga ‘o Tonga ni. Ko hono fakakau koia ‘o hono pule’i e ngaahi ngaue felave’i moe ngaahi vaka meili koe taha ia e ngaahi liliu ki he fatongia ‘o e va’a ko ‘eni. Ko e ngaahi liliu ko’eni ki he ngaue ‘a e Va’a ni, na’e makatu’unga ia mei he ngaahi lesoni ‘oku ako mei ai e Potungaue mei he’ene tefito’i ngaue lolotonga, ‘a ia ‘i he’ene pehe oku totonu ke fakaivia lelei ‘a e Potungaue kae lava ke nau a’usia e ngaahi taumu’a ngaue ko’eni. ‘I hono fakakatoa, ko e va’a ko ‘eni tene tokoni’i ke fakalele mo ‘oatu ‘o e ngaahi tokoni fakalalakaka ‘oku fiema’u ki ha ngaahi matanga fakalotofonua mo e ngaahi ngaue pehe. Ka ‘ikai ‘a e va’a ko ‘eni, ‘e ‘iai e uesia ‘e ala hoko ‘i he ngaahi tefito’i ngaue fakalotofonua ‘a e pule’anga ‘o hange ko e tupulaki faka’ekonomika, ngaahi tefito’i fatongia ki he mo’uilelei, sosiale mo e ngaahi me’a kehe pe ‘e ala uesia. Kuo pau ma’u pe ke nau fengau’e’aki mo e ngaahi kautaha felave’i ke fakatupulaki ‘o ‘ikai

ngata pe 'i he ngaahi naunau fakatakimamata mo e ngaahi ngaue kae pehe foki ki he ngaahi 'elia makehe ange 'oku mahu'inga ki he lelei fakalukufua ki he Tonga kotoa.

iv) Polokalama 3: Polokalama Tokoni 3.01 (Va'a Malu'i mo Fakatolonga 'o e Ngaue/Anga fakafonua mo e Tukufakaholo)

Ko e Va'a Anga fakafonua mo e tukufakaholo 'oku kei pukepuke pe ia ko e fo'i va'a, ka 'oku Polokalama mavahe pe ia 'iate ia 'i he palani ko'eni. Ko e liliu ko 'eni 'oku ne fakafaingofua'i ai e va'a ke to e lelei ange honau ngaahi fatongia tefito ki he fonua 'o taumu'a pe ia 'i he takimamata. 'Oku 'i ai ha ngaahi tefito'i ola ngaue 'e tolu 'oku 'iai, pea 'oku nau 'i he malumalu 'o e va'a ko 'eni, kau ki ai e ngaue mo e komiuniti, ngaahi sisitemi ma'u'anga fakamatala pehe ki hono fakalelei'i ange 'a e va fengaue'aki mo hono ngaahi kupu fengaue'aki fakatu'apule'anga mo e ngaahi aleapau. Ko e ngaahi tefito'i ngaue ko 'eni 'oku fakataumu'a hangatonu pe ia ke fakaivia e sekitoa takimamata pea anga faka-fonua 'o e 'ekonomika Tonga.

2.5 Potungae Takimamata – Ngaahi Poloseki Langa Fakalalaka 2020-2021

Polokalama Tokoni 2.01: Va'a Fakaivia Ngaahi Kautaha Fakatakimamata		
Hingoa 'o e Poloseki	Kautaha pe Fonua tokoni mai	Fakafuofua 'o e Pa'anga 'oku fiema'u
1. Fakalalaka 'o e Sekitoa Tautaha Takimamata- Ngaahi 'o e nofo'anga fakataimi fakatakimamata ne maumau'i 'e GITA	<i>Kole tokoni ki ha kautaha pe ha fonua tokoni</i>	Pa'anga \$40,000,000.00
Polokalama Tokoni 2.02: Va'a ki hono Fakalalaka'i 'o e Ngaahi Matanga moe naunau Fakatakimamata		
Hingoa 'o e Poloseki	Kautaha pe Fonua tokoni mai	Fakafuofua 'o e Pa'anga 'oku fiema'u
1. Ngaahi 'o e Maka Peaukula- matafanga (Fakamatamatalelei/ malolo'anga ma'ae kakai)	Pule'anga Siapani/ UNDP	Pa'anga \$40,000.00
2. Fakalalaka 'o e Ngaahi matanga takimamata; "Ha'amonga 'a Maui" Look-Out Project, Information Fale & Landscaping Development	<i>Kole tokoni ki ha kautaha pe ha fonua tokoni</i>	Pa'anga \$100,000.00
3. Maketi liki Fakatakimamata <ul style="list-style-type: none"> • Ngaahi feituu fakahoko katoanga mali • Sipoti Fakatakimamata • Me'akai Tuufonua • Tauhi 'o e Sapate 	<i>Kole tokoni ki ha kautaha pe ha fonua tokoni</i>	Pa'anga \$100,000.00
4. Matanga fakatakimamata 'i 'Eua <ul style="list-style-type: none"> • Ngaahi 'o e ngaahi hala • Ngaahi faka'ilonga hala • Ngaahi Faka'ilonga fakatokanga ki he malu moe hao 	<i>Kole tokoni ki ha kautaha pe ha fonua tokoni</i>	Pa'anga \$100,000
5. Matanga fakatakimamata 'i Vavaú <ul style="list-style-type: none"> • Ngaahi 'o e ngaahi hala • Faka'ilonga hala 	<i>Kole tokoni ki ha kautaha pe ha fonua tokoni</i>	TOP\$200,000

<ul style="list-style-type: none"> Ngaahi Faka'ilonga fakatokanga ki he malu moe hao 		
6. Loli ki hono fetuku 'o e ngaahi veve fakatakimamata 'o 'Eua	<i>Kole tokoni ki ha kautaha pe ha fonua tokoni</i>	TOP\$200,000
KATOA 'O E MAHU'INGA KI HE NGAahi NGAUE KOLE TOKONI		TOP\$780,000.00

3. PATISETI MOE KAU NGAUE 'A E POTUNGAUE

Patiseiti 'a e Potungauē mei he Pa'anga 'a e Pule'anga, Ngaahi Tokoni mei muli (Pa'anga moe ngaahi tokoni 'ikai ke 'omai he tatau 'o ha pa'anga- miliona)

Ngaahi kulupu 'o e Fakamole (\$m)	2017/2018 'Esitimeti vakai'i	2017/18 Patiseiti	2018/19 Patiseiti	2019/20 Fakafuofua 1	2020/21 Fakafuofua 2
Kau Ngaue Tu'uma'u (10xx)	1,019,567	1,309,600	1,451,700	1,379,600	1,556,200
Kau Ngaue Lau'aho (11xx)	198,678	173,700	84,200	149,100	799,100
Fefolau'aki moe Fakamatala (12xx)	422,081	514,100	454,200	361,000	320,500
Ngaahi ngaue moe ngaue monomono (13xx)	698,465	728,800	640,400	387,300	1,662,800
Fakatau 'o e koloa moe sevesi(14xx)	1,580,076	584,000	3,112,700	5,224,400	2,880,600
Pa'anga Tokoni moe fe'aveaki pa'anga (15xx)	23,197,588	1,694,000	6,589,000	1,618,500	1,572,700
**Ngaahi Koloa lalahi(20xx)	550,495	209,300	226,300	146,200	430,400
Fakamole Fakalukufua 'a e MOT	27,666,950	5,213,500	12,558,500	9,266,100	9,222,300
Paseti mei he Pa'anga 'a e Pule'anga					
Kau Ngaue Tu'uma'u (10xx)	1,019,567	1,309,600	1,462,800	1,379,600	1,556,200
Kau ngaue Lau'aho(11xx)	198,678	173,700	84,000	149,100	799,100
Fefolau'aki moe Fakamatala (12xx)	422,081	514,100	444,000	361,000	320,500
Ngaahi ngaue moe ngaue monomono (13xx)	653,639	573,800	639,700	387,300	1,612,800
Ngaahi ngaue moe ngaue monomono (14xx)	551,926	584,000	662,700	926,400	1,180,600
Fakatau 'o e koloa moe sevesi (15xx)	1,697,588	1,694,000	1,589,000	1,618,500	1,572,700
Ngaahi Koloa Lalahi (20xx)	41,5071	109,300	76,300	146,200	250,500
Katoa 'o e Ngaahi Fakamole 'oku fokotu'u ke totongi mei he Pa'anga 'a e Pule'anga	4,958,550	4,958,500	4,958,500	4,968,100	7,292,400
Patiseiti 'o e ngaahi tokoni fakalalaka					
Kau Ngaue Tu'uma'u (10xx)	-	0	0	0	0
Kau Ngaue Lau'aho (11xx)	-	0	0	0	0
Fefolau'aki moe Fakamatala (12xx)	-	0	0	0	0
Ngaahi ngaue moe ngaue monomono (13xx)	44,826	155,000	0	4,298,000	50,000
Fakatau 'o e koloa moe sevesi (14xx)	1,028,150	0	0	0	1,700,000
Pa'anga Tokoni moe fe'aveaki pa'anga (15xx)	21,500,000	0	0	0	0
Ngaahi Koloa lalahi (20xx)	135,424	100,000	0	0	179,900
Fakakatoa 'o e Pa'anga Tokoni Fakalalaka	22708400	255000	0	4298000	1929900

Notes:

1. 'Established and Unestablished staff' is all expenditures under CATs 10 and 11
2. 'Ministry Operational Costs' is, for Programs 1, 2 and 3, all expenditures under CATs 12, 13, 14.
3. 'Assets' is expenditures under CAT 20.
4. 'Services on behalf of the Government' includes all Expenditures under Program 4 – General Fund, Program 5 – Debt Management and all expenditures from CATs 15, 16, 17, 18, 19, 21, and 22.

Kau Ngaue 'i hono fakakulupu

Kulupu	2017/18 Patiseti	2018/19 Patiseti	2019/20 Fakafuofua	2020/21 Fakafuofua	2021/22 Fakafuofua
Kau Ngaue Tu'uma'u					
Pule Ngaue (Levelo 0 ki he 2)	3	3	5	5	6
Kau Ngaue Polofesinale(Levelo 3 ki he 9)	11	11	23	27	30
Kau Ngaue Kehe (Levelo 9A ki he 14A)	2	2	25	29	29
Fakakatoa 'o e Kau Ngaue Tu'uma'u	16	16	53	61	65
Kau Ngaue Lau'aho	0	1	11	14	11
Fakakatoa e kau ngaue	16	17	64	75	76
Mahu'inga Fakakatoa (\$m)	371,243	378,643	1,190,731	1,378,891	1,454,661

3.1. Polokalama [1]: [Ngaue Fakataki mo hono pule'i e fakalele ngaue]

3.1.1 Polokalama 1: Tu'unga 'o e Ngaahi Liliu

Fakafehoanaki ki he Palani mo e Patiseti kuo'osi [Faka'ilonga'i e puha totonu]	Tu'ulahoko	Liliu Iiki	Liliu Lahi	Fo'ou
---	------------	------------	------------	-------

'Oku 'iai e ngaahi liliu iiki kuo fakahoko ki he Polokalama 1 'o fakahoa ki he Palani moe Patiseti 'o e ta'u kuo 'osi, 'aia kuo 'osi kau ki he ngaahi ngaue 'o e polokalama ni pehe ki he patiseti 'oku ne fokotu'u atu. 'Oku 'iai e fiema'u ki ha fakalelei ki he 'Ofisi 'o e 'Eiki Minisita 'aia 'oku 'i he Hala Vuna pehe ki ha ngaahi naunau faka'ofisi kiai. Pea 'i he palani ko'eni 'oku malava ai ke fakahokohoko lelei 'a e ngaahi fatongia mahu'inga 'o e Va'a Tokoni koe'uhi ke tokoni lelei ki hono fakalele 'o e ngaue 'a e Potungae.

3.1.2 Polokalama 1: Ngaahi Kole Fo'ou

Kole Fo'ou	Polokalama	Polokalam a Tokoni	Ola	Mahu'inga fokotuu atu	'UHINGA 'o e Kole
1.1 Fakalelei 'o e 'Ofisi 'I Vavaú	1	1.01	1	200,000 (Maintenance Building & Compounds)	Fuú fiemaú ha ófisi pe loki konifelenisi faiánga fakataha a Vavaú pea oku íai á e ofisi ai oku fuú fiemaú lahi ke ngaahi ke ngaueáki éhe kaungaue moe kau folau atu mei Tonga.
1.2 Misini Photocopy ki Vavaú	1	1.03	1	\$30,000 (ngaahi meángaue foou)	Oku fuú fiemaú ha misini foou kihe ofisi I Vavaú he oku tokolahi kaungaue pea lahi foki moe ngaahi events oku fakahoko ai fiemaú kiai á e misini color, print pea mo photocopy foki kihe ngaahi uHINGA kehekehe pe.

Patiseti Katoa Polokalama 1: \$ 230,000.00

3.1.3 Polokalama 1: Fakakatoa 'o e Pa'anga kole mei he Pule'anga & Kau Ngaue

Polokalama Tokoni 1.01 ('Ofisi 'o e Minisita)

Fakamatala	2017/18 Patiseti	2017/2018 Fakalelei	2019/20 Patiseti	2020/21 Fakafuofua
Fakakatoa= Recurrent (\$m)	139,800	69,060	100	100
Kau Pule Ngaue	1	1	0	0
Kau Ngaue Polofesinale	0	0	0	0
Kau Ngaue Makehe	0	0	0	0
Fakakatoa 'o e Kau Ngaue	1	1	0	0
Kau Ngaue Lau'aho	0	0	0	0

Polokalama Tokoni 1.02 ('Ofisi 'o e Talekita Pule)

Fakamatala	2017/18 Patiseti	2017/2018 Fakalelei	2019/20 Patiseti	2020/21 Fakafuofua
Fakakatoa =Pa'anga Pule'anga (\$m)	178,300	147,821	81,900	81,900
Kau Pule Ngaue	1	1	1	1
Kau Ngaue Polofesinale	0	0	0	0
Kau Ngaue Makehe	0	1	0	0
Fakakatoa 'o e Kau Ngaue	1	2	1	1
Kau Ngaue Lau'aho	0	0	0	0

Polokalama Tokoni 1.03 (Va'a Tokoni Ngaue)

Description	2017/18 Patiseti	2017/2018 Fakalelei	2019/20 Patiseti	2020/21 Fakafuofua
Fakakatoa =Pa'anga Pule'anga (\$m)	1,463,000	1,469,864	765,300	765,300
Kau Pule Ngaue	2	3	1	1
Kau Ngaue Polofesinale	12	8	6	7
Kau Ngaue Makehe	10	16	13	13
Fakakatoa 'o e Kau Ngaue	24	27	20	20
Kau Ngaue Lau'aho	6	11	8	7

3.1.4 Polokalama 1: Ngaahi Ola Fakaloto'i Potungaue

OLA MEI HE 'OFISI 'O E MINISITA

<i>Ola 1: Lelei ange 'a e tu'unga 'o Tonga koe fonua tali'anga takimamata pea mo kake'i hake 'a hono fakaivia 'o kinautolu koe kau ngaue'aki moe fakahoko ngaue fakatakimamata fakafonua, ngaahi fonua kaunga'api mo levelo fakatu'apule'anga.</i>						TSDf/ SDG	
Ngaue	Me'afua	2018/19 (lolotonga)	2019/20	2020/21	2021/22	TAKETI #	ME'AFUA#
1. Lahi 'o e ngaahi fakataha 'oku me'a atu kiai 'a e 'Eiki Minisita pe Talekita Pule ke fakafofonga'i e le'o 'o e Fonua 'i he ngaahi alelea fakatakimamata	Lahi 'o e fakataha	4	5	5	5	8.9	8.9.1/8.9.2
2. Fakalelei'i mo ngaahi 'a e ngaahi matanga fakahisitolia mo hono ngaahi naunau.	Lahi 'o e ngaahi matanga moe naunau kuo fakalelei'i mo fakatolonga	3	3	7	10	8.9	8.9.2
3. Fakahu fakata'u 'o e fakamatala fakata'u 'a e Potungaue ki he Falealea	Fakahu atu fakata'u	1	1	1	1	8.9	8.9.2
4. Lahi 'o e ngaahi tu'utu'uni kapineta kuo tali ke tokoni ki hono fakaivia 'o e Potungaue.	Fakata'u	4	>4	>4	>4	8.9	8.9.2

OLA MEI HE 'OFISI 'O E TALEKITA PULE

Ola 2: Tataki mo pule'i lelei ange 'a e fakahoko fatongia 'a e Potungaue						TSDf/SDG	
Ngaue	Me'afua	2018/19 (fua lolotonga)	2019/20	2020/21	2021/22	TARGETS #	Lula Fua #
5. Kau atu ki he ngaahi fakataha faka fonua, faka feitu'u mo faka Tu'apule'anga ki hono poupuaki 'a e ngaahi fakalalaka 'a e Potungaue.	Ngaahi fakataha.	4	5	5	5	8.9	8.9.1/8.9.2
6. Siofi mo Lipooti ngaahi ngaue 'a e Potungaue.	Fakahu atu Patiseti 'a e Palani Ngaue CP (fakatatau ki he taimi ku tuku mai)	Taimi totonu	Taimi totonu	Taimi totonu	Taimi totonu	8.9	8.9.2
	Fakahu atu faka kuata hono toe vakai'i 'o e PMS.	4	4	4	4		
	Fakahu atu 'a e Lipooti Faka Ta'u (Ngaahi Lipooti Faka Ta'u)	1	1	1	1		
7. Pule'i kau 'ofisa nau tokanga'i kau ngaue mei motu.	Ngaahi fepotalanoa'aki moe OICS.	4	8	8	8		
8. Ngaahi fakataha faka uike 2 ngaahi taki 'o e va'a takitaha moe faka Mahina moe 'Eiki Minisita.	Ngaahi Fakataha	10	>10	>10	>10		
9. Fiema'u ha ngaahi fale'i fakalao ki he 'ofisi 'Eiki Minista.	Ngaahi Lipooti.	4	4	4	4	8.9	8.9.2

OLA MEI VA'A TOKONI KI HE POTUNGAUE

Ola 3: Ke taimi lelei 'a e palani, polisi, kau ngaue moe ngaahi me'a fakalao moe ma'u 'anga fakamatala faka tekinolosia.						SDG/TSDf	
Ekitiviti	Me'a fua (KPI)	2018/19	2019/20	2020/21	2021/22	TAKETI #	LULA FUA #
10. Toe mahino'i 'a e Palani Ngaue, mo toe siofi ngaahi fakataha.	Fiemaú ngaahi fakataha ki hono siofi e palani ngaue moe patiseti	4	5	5	5		
11. Fakahu atu ngaahi Palani Ngaue kuo faka paasi kihe 'ofisi 'Eiki Minisita, CEO moe PMO/MOFNP (1 st , 2 nd moe kongafakamuimui)	Lahi 'o e ngaahi lipooti fakahu fakata'u	3	3	3	3		
12. Fakahu atu Lipooti faka kuata ki he ofisi PMO/MOFNP	Lahi 'o e ngaahi lipooti fakahu fakata'u	4	4	4	4		
13. Siofi ngaahi fakahoko ngaue 'a e Potungaue (PMS).	Toe siofi faka kuata pe 'oku nga'unu kimu'a 'o fakatatau ki he taimi 'oku tuku mai 'ehe PSC.	Kakato ka 'ikai 'i he taimi fiema'u mei he PSC.	Kakato kimu'a taimi 'oku tuku mai.	Kakato kimu'a taimi 'oku tuku mai.	Kakato kimu'a taimi 'oku tuku mai.		
14. Faka faingofua'l fakahu ha kau ngaue fo'ou, hiki hake ha taha mo hono tuku ki tu'a ha taha moha ngaahi issues fekau'aki moe me'a ni.	Ngaahi ngaue fakata'u 'a e kau ngaue.	10	10	10	10		
15. Tauhi ke totonu ngaahi faile moe ngaahi puipui tu'a 'o e kau ngaue.	Ngaahi launga fekau'aki moha ngaahi fakamatala 'oku ikai totonu mo pulia.	5	5	5	5		
16. Mapule'i mo fale'i ki he anga hono fakalele 'o e uepisaiti (website), netiueka fakangaue, Wi-Fi, 'imeili mo e ngaahi sistemi fakangaue.	Malu mo totonu 'a e Website	'Ikai i ha tu'unga fakafiemali e	Fakafiemali e	Fakafiemali e	Fakafiemali e		

	Ngaahi launga.	15	10	6	5		
17. Tokoni'i ngaahi fiema'u faka ICT 'a e MOT	Lahi e launga	10	10	6	5		
18. Fakahu atu palani fakatau fakata'u.	Taimi totonu hono fakahu atu ki he MOFNP.	Tomui	Taimi totonu	Taimi totonu	Taimi totonu.		
19. 'Ilo'i 'e he ngaahi va'a fekau'aki moe ngaahi fakatau koloa kotoa ki he potungaue.	Fakahu ngaahi lipooti ngaue kihe kautaki moe CEO ihe mahina kotoa	12	12	12	12		

<i>Ola 4: Fakalelei'i 'a hono mapule'i 'o e ngaahi fiema'u ki he pa'anga mo e koloa 'o fakatatau ki he ngaahi tu'utu'uni ngaue.</i>						SDG/TSDF	
Ngaahi Ngaue	ME'AFUA	2018/19 (Ngata'anga)	2019/20	2020/21	2021/22	TAKETI#	ME'AFUA #
20. Kakato e ngaue ki he patiseti pea 'oku fononga fakataha pe mo e Palani Ngaue.	Fakahu taimi tonu	Taimi tonu fakatatau ki he Potungaue Pa'anga mo e Palani Fakafonua	Taimi Tonu	Taimi Tonu	Taimi Tonu		
21. Fakahu atu 'o e ngaahi fakamatala pa'anga fakakuata mo fakata'u ki he Potungaue Pa'anga mo e Palani Fakafonua.	Fakahu fakakuata	4	4	4	4		
22. Fakahu atu 'o e Pa'anga hu mai he vaeua ta'u pea mo e fakata'u pea mo e ngaahi fakamole ki he Potungaue Pa'anga mo e Palani Fakafonua.	Fakahu Vaeua ta'u	2	2	2	2		
23. Fakahu atu 'o e lipootifakamahina mo fakata'u 'o e ngaahi koloa ki he Potungaue Pa'anga mo e Palani Fakafonua.	Fakahu fakamahina.	12	12	12	12		

3.2. Polokalama [2]: Fakalalakaka’i ‘o e Takimamata ‘i Tonga]

3.2.1 Tukunga ‘o e ngaahi liliu

Fakafehoanaki ki he Palani mo e Patiseti kuo’osi [Faka’ilonga’i e puha totonu]	Tu’ulahoko	Liliu liki	Liliu Lahi	Fo’ou
---	------------	---------------	------------	-------

Ko e polokalama 2 ‘oku katoai ai ‘a hono fakaivia mo hono fakalalakaka’i ‘a e ngaahi tefito’i fatongia ‘o e Potungaue Takimamata. ‘Oku ‘i ai ‘a e kongia iiki ‘e ua ‘oku kau ki ai ‘a e ngaahi ngaue ‘oku kei tu’ulahoko, hange ko e fatongia ‘o e Potungaue ‘i hono faka’ai’ai ‘o e Takimamanta tautautefito ki he tafa’aki ki he ngaahi sekitoa taautaha mo e hono toe langalanga hake ‘o e ngaahi koloa faka-Takimamata mo hono poupoua ‘o e polokalama tauhi ‘a Tonga ke Masani, ‘a ia ‘oku fekaukau’aki ai ‘a e ngaahi kolo ‘o Tonga ni. Ka neongo ia, ‘oku kei ‘i ai pe ‘a e ngaahi langa fakalalakaka mo e ngaahi fakakaukau ‘oku fokotu’u atu ki he’ene ngaahi polokalama ‘o fakataumu’a ke to e fakalahi ‘a e ngaahi feitu’u langa fakalalakaka faka-Takimamata ‘i Tonga. ‘O tatau pe ‘i he palani mo e patiseti kuo fokotu’u atu ki he ngaahi faka’amu ni. Toe tanaki atu ki ai, ko e ngaahi liliu iiki ‘o a’u ki he ngaahi ngaue ‘oku kei tu’ulahoko ‘i he polokalama ni, ‘oku fakakau ai ‘a hono mapule’i ‘o e ngaahi ngaue faka-Takimamata ‘o fekau’aki mo ‘oseni pea mo e ngaahi vakameili.

3.2.2 Polokalama 2: Ngaahi Fokotu’u Fo’ou

Fokotu’u Fo’ou Potungaue Takimamata	Polokalama	Kupu si’i	Ngaahi ola	Totongi kuo fokotu’u atu	Ngaahi fakama’ama’ala
2.1 Uike Fakamanatua óe Takimamata	2	2.01	5	50,000 (Kau Fakahinohino)	Mahuínga áupito á e fokotuú fakakaukau ko éni ki hono puke mai ke toe vaofi ange ai á e fengaué áki á e potungaue moe ngaahi sekitoa takimamata ke fai ha ngaue fakataha ki hono faú mo fokotuútuú ha ngaahi palani mo ha fakakaukau foóu ki he fakalalakaka á e takimamata fakalukufua ki he fonua.
2.2 Ako ngaue ki Tuápuleánga	2	2.01	7	50,000 (tuó 2 he taú)	Koe kau ngaue óe vaá ko éni óku fuú fiemaú áupito kenau lava atu ki tuápuleánga ó ako ngaue koe úhinga koe mafatukituki óe fatongia óku nau fuesia. Tautau tefito éni ki he tafaáki óe mamata tofuaá pea moe tafaáki koia óku nau fakamaaka óe ngaahi fale nofo totongi pe koe Tonga Mark. Óku fekaukauáki áe fakakaukau foóu ko éni moe Tourism SDG í he taketi ki hono langa fakalalakaka fakaékonomika koia hotau fonua ó ngaue áki á e mamata tofuaá. Ko hono maluí koia á e tofuaá

					<p>óku fuú mahuínga áupito ia ka óku faingataá ke fakahoko he koe maketi manakoa taha pe éni í Tonga ki mamani pea óku ne toe ómai á e paánga lahi ki he ékonomika á e fonua. Pea ko hono faú mo hono fakahoko koia óe lao moe ngaahi tuútuúni óku faingataá he óku fiemaú pe ke ílo mo ako á e kau ngaue ni ki he founa totonu moe ílo totonu ke fakahoko áki á e fatongia ko éni ke maluí áki á e Tofuaá mei he kau folau éveéva. He kapau é hokohoko atu pe hono pausíí óe Tofuaá é iku pe ó nau hehengi mo mole mei he fonua ni. Pea óku toe fiemaú pe foki ke toe fakalalakaka ange á e ílo moe taukei koi a ki hono fakamaaka óe ngaahi fale nofo totongi ke fakamamani lahi</p>
2.3 Faú ha polokalama tanaki fakamalata fakatakimamata	2	2.02	2	10,000 (fokotuú)	<p>Í he lolotonga ni óku kei ngaue áki pe é he ófisa tanaki fakamatala fakatakimamata á hono fakahu tahataha á e ngaahi fika fakatakimamata ki he tepile. Pea koe taimi óku fiemaú mai ai he fakamatala fakafika ki he ngaahi fika fakatakimamata óku íkai ke maópoópo mo falalaánga áe founa óku tanaki ai. Óku fakaámu ke maú ha polokalama ke faingofua mo vave ai á e ngaue pea ke maú ai foki mo ha ola fakapolofesinale ki he taimi óku fiemaú fakavavevave mai ai mei he Kapineti moe Fakatahatokoni.</p>
2.4 Polokalama Tangataí Fonua Tonga	2	2.02	2	\$200,000 (Fakahoko áe polokalama í he mahina é 3 kau ai moe ngaahi ótumotu)	<p>Katoanga éni ke fakaílongaí áki fakalalakaka koia á e tupu óe takimamata í he fonua ni pea ke fakamanatu áki á e lava óe taú é 10 óe únu fakapolotikale óe fonua. Kau ai moe ngaahi pale é foaki atu ia mei he Éiki Palemia ki he kau sekitoa takimamata kotoa pe óku nau kau mai ki hono langa fakalalakaka óe takimamata í Tonga ni.</p>

Fakakatoa 'o e Polokalama 2: \$ 310,000.00

3.2.3 Polokalama 2: Fakakatoa patiseti angamaheni mo e kau ngaue

Polokalama Tokoni 2.01 (VA'A FAKAIVIA 'O E NGA'HI KAUTAHA FAKATAKIMAMATA)

Fakaikiiki	2018/19 Patiseti	2019/2020 Fakalelei'i	2020/21 Patiseti	2021/22 Fakafuofua
Fakakatoa = Angamaheni (\$m)	354,937	365,257	326,100	511,668
Kau Pule Ngaue	1	1	1	1
Kau Ngaue Polofesinale	11	11	10	13
Kau Ngaue Makehe	3	5	4	5
Fakakatoa 'o e Kau Ngaue	15	17	14	19
Kau Ngaue Lau'aho	0	2	1	3

Polokalama Tokoni 2.02 (VA'A FAKALAKALAKA'I 'O E NGA'HI NAUNAU MOE MATANGA FAKATAKIMAMATA)

Fakaikiiki	2017/18 Patiseti	2018/2019 Patiseti	2019/20 Patiseti	2020/21 Fakafuofua
Fakakatoa = Angamaheni (\$m)			170,400	235,636
Kau Pule Ngaue	0	0	1	1
Kau Ngaue Polofesinale	1	1	4	6
Kau Ngaue Makehe	1	1	2	3
Fakakatoa 'o e Kau Ngaue	2	2	7	10
Kau Ngaue Lau'aho	0	3	2	1

3.2.4 Polokalama 2: Ngaahi Ola Fakaloto'i Potungaue

OLA 'A E VA'A FAKAIVIA 'O E NGAahi KAUTAHA FAKATAKIMAMATA

<i>Ola 5: Fakatupulekina e kau mai 'a e ngaahi sekitoa taautaha he Takimamata mo e fengaue'aki lelei mo e ngaahi hoa fengaue'aki ke a'usia 'a e ngaahi fiema'u 'a e kau folau'eve'eva.</i>						TSDF/SDG	
Ngaahi Ngaue	Ngaahi me'afua	2018/19 (ngata'anga)	2019/20	2020/21	2021/22	TAKETI #	ME'AFUA #
24. Fakafaingofua'i 'a e 'ataakai ngaue lelei (faka'ai'ai, ngaahi fiema'u fakakelekele)	Fakafaingamalie'i ha ngaahi me'a 'e faka'ai'ai 'aki e ngaue 'i he kamata'anga pe 'o e ta'u.	ngaahi fakamatala motu'a 'e 1	fakamatala kuo 'osi ngaue'i 'e 1	fakamatala kuo 'osi ngaue'i 'e 1	fakamatala kuo 'osi ngaue'i 'e 1	8.9/14.7/12.b	12.b.1
	Teuteu'i ke maau kimu'a he 'osi 'a e ta'u fakapa'anga 'a e ngaahi me'a ke faka'ai'ai e ngaue mo e fakava'e (investment) ki he kaha'u.	0	1	1	1		
25. Tanaki fakakomipiuta'o e ngaahi sitetisitika 'a e Takimamata.	Tanaki taimi tonu 'a e ngaahi lipooti faka-kuata (lipooti 'e 4)	2	4	4	4		
26. Kalasi kehekehe 'o e kautaha	Kautaha 'e 5 ke fokotu'u kimu'a 'i Tisema 2019.	3	5	5	5	12.b	12.b.1
27. Fokotu'utu'u pea fakahoko ha ngaahi polokalama ke 'ilo lahia 'a e ngaahi fakalalakala.	Polokalama fakakatoa 'e fiha kuo fakahoko	0	0	1	1	13.1	13.1.2

<i>Ola 6: Mapule'i lelei 'o e ngaahi koloa faka-Takimamata pea fakahoko taimi tonu mo e ngaahi laiseni pisinisi faka-Takimamata.</i>						TSDf/SDG	
Ngaahi Ngaue	Ngaahi Me'afua	2018/19 (ngata'anga)	2019/20	2020/21	2021/22	TAKETI#	ME'AFUA#
28. Sivosivi'i 'o e ngaahi naunau ngaue faka-Takimamata 'oku kei 'i he tu'unga lelei mo faka'ofu'ofa.	Lipooti fakakatoa 'o e sivi fakata'u fakafehoanaki ki he ngaahi fiema'u ki he ngaahi sivi.	1	1	1	1	12.b	12.b.1
29. Fa'u'fa'u 'o e ngaahi fiema'u ki ha ngaahi nofo'anga 'oku taau ma'a Tonga.	Faka'ata 'o e ngaahi lipooti ki he Potungau mo e sekitoa taautaha.	Te'eki ai ke faingamalie ha lipooti ma'ae Potungau mo e Sekitoa taautaha.	Faingamalie	Faingamalie	Faingamalie	12.b	12.b
30. Fokotu'u 'o e ngaahi me'a mahu'inga ki he kole 'o ha laiseni.	Tali 'a e ngaahi me'a mahu'inga kuo fokotu'u atu pea fakahoko.	'Ikai mahino 'a e ngaahi me'a 'oku fokotu'u atu pea 'ikai ke tali.	Fakalalakaka'i 'o e fokotu'u	Tali	Tali pea lolotonga fakahoko	12.b/14.7	12.b.1
31. Ngaahi fiema'u ki he fa'u ha fo'i filimi, mei hono tanaki kakato 'o e filimi ki hono tanaki 'o e ola kakato, tali hono fa'u 'o lao fakaangaanga ki he hiki 'o e filimi.	Tali mo ngaue ki he ngaahi kole 'oku fai mai 'i loto he 'aho 'e 5	Toe loloa ange he 'aho 'e 5	'Aho 'e 5	'Aho 'e 5	< he 'aho 'e 5	12.b	12.b.1
	Si'isi'i ange 'a e ngaahi ta'efiemalie	5	<5	<5	<5		
	Ngaahi totongi 'o e hiki 'o e ngaahi filimi	'Ikai ha totongi	Fakahu e lipooti 'o tali	Fakahoko e ngaahi ngaue pea lipooti	Lipooti 'o e pa'anga hu mai kau ai	12.b/14.7	12.b.1

						ngaahi totongi		
--	--	--	--	--	--	----------------	--	--

<i>Ola 7: Fakalelei'i hono mapule'i 'o e ngaahi ngaue fekau'aki mo 'oseni (mamata tofua'a, uku etc.)</i>						TSDf/SDG	
Ngaahi Ngaue	Me'afua	2018/19 (Ngata'anga)	2019/20	2020/21	2021/22	TAKETI #	ME'AFUA #
32. Fengaue'aki hokohoko mo e ngaahi hoa ngaue	Lahi 'o e ngaahi fakataha mo e ngaahi hoa ngaue	Si'isi'i hifo he 12	6	10	12	8.9	8.9.2
33. Fakahoko mo tauhi 'o e tu'utu'uni ngaue	Lahi 'o e ngaahi ngaue na'e 'ikai fakafiemalie	<15	<10	<7	<5	12.b 12.b.1	
	Lahi 'o e lipooti fakata'u hono fakahoko 'o e ngaue	<12	>12	>12	>12		
34. Liliu ki he lao fakaangaanga ki he mamata tofua'a.	Tali hono liliu 'o e lao fakaangaanga ki he mamata tofua'a 'e he Kapineti	Liliu 'oku lolotonga fakahoko	Tali 'e he Kapineti mo e Falealea	Fakahoko 'o e ngaahi liliu	Fakahoko 'o e ngaahi liliu	8.9	8.9.2
35. Fakalelei 'o hono fakalakalaka'i 'o e uku (scuba,	Lahi 'o e ngaahi tanaki fo'ou ki he ngaahi ngaue 'i 'oseni	2	>2	>5	>10	8.9	8.9.1/8.9.2

free, etc) vaka 'iote mo e ngaahi ngaue 'i 'oseni.	Fokotu'u 'o e va'a fo'ou ki he ngaahi ngaue 'i 'oseni kimu'a he 2021	Va'a ke fakamalumu 'i he va'a Ngaahi Ngaue	Va'a ke fakamalumu 'i he va'a Ngaahi Ngaue	Fokotu'u atu	Kakato hono fakalelei	8.9	8.9.2
--	--	--	--	--------------	-----------------------	-----	-------

OLA 'O E VA'A FAKALAKALAKA'I 'O E NGAHI NAUNAU MOE MATANGA FAKATAKIMAMATA

<i>Ola 8: Faú ha ngaaki polokalama mo ha palani ngaue ke mateuteu ai á e potungaue ki hono matatali ha fakatamaki fakanatula é hoko mai pea mo toutou fakalele ha ako ki he kaveinga ni ke ilo ki ai á e kau ngaue pea moe kau maú pisinisi takimamata</i>							TSDf/SDG
Naahi NGaue	Meáfua	2018/19 (ngataánga)	2019/20	2020/21	2021/22	Taketi #	Meáfua #
Ke faú ha palani ngaue ki he mateuteu ki ha fakatamaki fakaenatula é hoko mai	Lava hono teuteu' e palani ngaue kihe mateuteu kihe fakatamaki fakaenatula	0	0	1	1	13.1	13.2.2

<i>Ola 9: Fakakake hake 'a e lahi 'o e ngaahi matanga moe ngaahi naunau fakatakimamata lalahi 'oku 'i he tu'unga lelei ange ke tokoni ki he takimamata.</i>						TSDf/SDG	
Ngaahi ngaue	Me'afua	2018/19 (Ngata'anga)	2019/20	2020/21	2021/22	TAKETI #	ME'AFUA #
36. Fakalelei'i ke tu'uloa 'a e ngaahi feitu'u	Lahi 'o e ngaahi feitu'u faka-Takimamata kuo langa mo fakalelei'i (ngaahi	Ngaahi pa'ake Fakafonua mo e ngaahi feitu'u	Tauhi ke malu 'a e ngaahi pa'anga 'oku	Kakato hono fakalelei'i 'o e; <i>Tsunami Rock</i>	Kakato e fakalelei ki he;	8.9/14.7	8.9.1

faka-Takimamata fekau'aki mo e ngaahi tukufakaholo 'i Tonga – matanga, mataatahi, paaka etc.	feitu'u faka-hisitolia, matanga, mataatahi etc. <ul style="list-style-type: none"> - Ha'amonga, Paepaeotele'a, captain cook landing etc. - Niutao Beach (Hahake) - Veitongo & Ha'ateiho Beach (Vahe Loto) - White Sand Beach Resort (Hihifo) 	lata'anga kakai mo fakahisitolia ki he Takimamata kuo te'eki fai ha ngaue kiai.	fakataumu'a ki he ngaahi ngaue lalahi fakalalakaka. (ki he fa'u mo fokotu'utu'u 'o e ngaahi ola) <p>'Oua 'e toe si'isi'i hifo he 2 'a e lahi 'o e ngaahi ngaue 'oku 'ikai ha tokoni fakapa'anga kiai ka kuo fakalelei'i.</p> <p>'Oua toe si'isi'i hifo he matatahi 'e taha kuo 'osi fakalelei'i 'a hono falemalolo'an ga.</p>	- Capt. Cook Landing - Houma Blowholes - Hufangalupe	- Kolotau ko Hule - Utu la'aaina (Vv) - 'Esi 'o Salote (Vv) - Mo'unga Talau (tau'anga me'alele/Vv) - Sia ko Veiongo		
	Tukunga 'o e ngaue 'oku fai ki he ngaahi fokotu'utu'u poloseki ki he teminolo.	Fakapa'anga 'o e fokotu'utu'u ngaue	Vakai'i 'o e ngaahi faingamalie	Kakato hono alea'i hono fakapa'anga	Kamata 'o e langa	8.9/14.7	8.9.1
37. Fokotu'u 'o e ngaahi falemalolo 'i he	Lahi 'o e ngaahi falemalolo kuo fokotu'u	<5	>5	>10	>15	8.9/14.7	8.9.1

ngaahi matatahi kotoa.							
38. Fokotu'u 'o e ngaahi maama 'uhila 'i he hala mo e ngaahi pa'ake, matatahi etc.	Lahi 'o e ngaahi maama 'uhila kuo fokotu'u he ngaahi pa'ake mo e ngaahi matatahi.	<10	>10	>20	>30	8.9/14.7	8.9.1
39. Fokotu'u mo fakalelei'i 'a e ngaahi faka'ilonga mo e ngaahi sea malolo'anga 'i he ngaahi matanga mo e ngaahi feitu'u faka-Takimamata.	All Tourism historical sites are installed with appropriate signs	50% of all sites are with appropriate signs	>50%	>70%	100%	8.9/14.7	8.9.1
	Kotoa 'o e ngaahi feitu'u faka-Takimamata kuo 'osi maa ki ai hono 'u sea pea 'osi fakalelei'i.	Peseti 'e 40% 'o e ngaahi feitu'u faka-Takimamata kuo 'i ai honau ngaahi sea pea 'oku kei faka'ofu'ofa	>40%	80%	100%	8.9/14.7	8.9.1

<i>Ola 10: Fakalahi hono siofi 'o e ngaahi ngaue faka-Takimamata fekau'aki mo e polokalama Masani 'i Tonga.</i>						TSDF/SDG	
Activity	KPI	2018/19 (Ngata'anga)	2019/20	2020/21	2021/22	TAKETI#	ME'AFUA #

40. Fakalelei'i pea fakahoko 'a e polokalama Tonga Masani	Peseti 100% 'a e kau mai 'a e ngaahi kolo 'i Tonga (Tt, Vv, Hp, Eua, Niuas)	Peseti 40% 'o e ngaahi kolo 'i Tonga	>40%	>60%	100%	8.9/12.b	8.9.1/8.9.2/12.b.1
	Lahi 'o e ngaahi polokalama ngaue ki ha 'ataakai lanumata ma'ui'ui (e.g fakahoko e to 'akau)	<3	>3	>8	>10	8.9/12.b	8.9.1/8.9.2/12.b.1
	Hokohoko ai pe hono fakalelei'í óe ngaahi matangata	3	5	10	15	8.9/12.b	8.9.1/8.9.2/12.b.1
	Faú ha lipooti kihe fakalalakaka óe matanga í hono fakalelei'í pea moe ngaahi kolo óku nau kau mai ki he polokalama ni	3	5	10	15	8.9/12.b	8.9.1/8.9.2/12.b.1
41. Fakafaingamalie pea fakahoko 'a e polokalama Masani Fekaukau'aki.	Ke Masani kotoa 'a e ngaahi 'api 'o e ngaahi kolo 'oku kau mai ki he polokalama.	Ke tauhi mo tokanga'i a'u ki he peseti 'e 50% 'o e ngaahi 'api 'oku 'ikai nofo'i he ngaahi kolo 'oku kau mai.	>50%	>70%	100%	8.9/12.b	8.9.1/8.9.2/12.b.1
	Faka'avalisi kotoa 'o e ngaahi hala faka-Takimamata 'oku tauhi fakavahenga fili (ngaahi hala ki he ngaahi matanga, pa'ake matatahi etc.)	<2	<2	>2	>2	8.9/12.b	8.9.1/8.9.2/12.b.1

Ola 11: Fakalahi 'a e ngaahi ngaue mei he kotoa e ngaahi maketi faka-Takimamata						TSDf/SDG	
Ngaahi Ngaue	Me'afua	2018/19 (Ngata'anga)	2019/20	2020/21	2021/22	TAKETI #	ME'AFUA#
42. Fakalalaka'i, fakafaingamalie' i pea faka'ai'ai 'a e ngaahi ngaue ki he ngaahi maketi faka-Takimamata; Maketi Takimamata liki - Me'atokoni faka-Takimamata - Sipoti Faka-Takimamata - Ngoue Faka-Takimamata - Feitu'u lelei ki he Fa'u famili fo'ou - Ngaue Fakamea'a - Sapate ke molumalu	Lahi 'o e ngaahi tu'uaki 'o e me'atokoni faka-Takimamata. (p.a)	>4	10	15	20	14.7/8.9	8.9.1/8.9.2
	Lahi 'o e ngaahi tu'uaki 'o e sipoti faka-Takimamata.	>6	12	18	>20	14.7/8.9	8.9.1/8.9.2
	Lahi 'o e ngaahi tu'uaki 'o e ngoue faka-Takimamata. (p.a)	>4	>7	>15	>20	14.7/8.9	8.9.1/8.9.2
	Lahi hono tu'uaki 'o e ngaahi feitu'u lelei ki he fa'u famili fo'ou (p.a)	<6	>6	>10	>15	14.7/8.9	8.9.1/8.9.2
	Lahi hono tu'uaki 'o e ngaahi ngaue ki he ngaue fakamea'a (p.a)	<8	>8	>10	>15	14.7/8.9	8.9.1/8.9.2
	Lahi hono tu'uaki atu 'o e ngaahi ngaue ki he Sapate ke malumalu. (p.a).	>3	>6	>10	>15	14.7/8.9	8.9.1/8.9.2

Ola 12: Fakalelei'i 'a e ngaahi fokotu'utu'u polokalama ki he ngaahi fe'auhi mo e ngaahi katoanga ke taimi tonu.						TSDf/SDG	
Ngaahi Ngaue	Me'afua	2018/19 (Ngata'anga)	2019/20	2020/21	2021/22	TARGETS #	INDICATOR #

<p>Poupou mo fakafaingamalie'i 'a e ngaahi katoanga mo e fe'auhi lalahi;</p> <ul style="list-style-type: none"> • Fe'auhi Fakafonua Heilala • 'Aho 'o e Tu'i • Fakataha'anga Faka-Famili • Katoanga'i 'Aho 'o e ngaahi kolo • Katoanga faka-'apiako • MICE (Fakataha, Ngaahi me'a faka'ai'ai, Konifelenisi & ouau kehekehe) • Tunameni Sipoti • Konifelenisi Faka-Siasi • 'Eva Mai Tourism Exchange • Ngaahi me'a kehe pe 	<p>Fakalahi 'a e fika 'o e kau folau'eve'eva 'oku nau folau mai ki ha fa'ahinga katoanga.</p>	<p>Tokosi'i ange he fika na'e fai kiai 'a e 'amanaki, ki he katoanga takitaha.</p>	<p>Mei he toko 500-1000 'a e fakakatoa 'o e kau folau'eve'eva kuo fakatu'uta mai ki he ngaahi fe'auhi/katoanga</p>	<p>Mei he toko 1000-2000 'a e fakakatoa 'o e kau folau'eve'eva kuo fakatu'uta mai ki he ngaahi fe'auhi/katoanga</p>	<p>Mei he toko 3000-4000 'a e fakakatoa 'o e kau folau'eve'eva kuo fakatu'uta mai ki he ngaahi fe'auhi/katoanga</p>	8.9	8.9.1
	<p>Tokolahi 'o kinautolu 'oku kau ai ki he Fe'auhi Fili Miss Heilala he ta'u</p>	<p>Faka'avalisi mei he ta'u 'e 5 kuo 'osi ko e toko 10 pe na'e kau mai ki he fe'auhi.</p>	>10	20	30	8.9	8.9.1
	<p>Lahi 'o e kau siponsoa ki he polokalama takitaha.</p>	<p>Faka'avalisi, si'i hifo he toko 15 ki he Fe'auhi Miss Heilala pea si'isi'i hifo ki he ngaahi fe'auhi kehe.</p>	>15	20	25	8.9	8.9.1
	<p>Lahi 'o e ngaahi katoanga kuo lava 'o fakahoko he ta'u.</p>	10	>10	15	20	8.9	8.9.1/8.9.2

<i>Ola 13: Fokotu'utu'u lelei 'o e tu'uta mo e mavahe atu 'a e ngaahi Vaka meili.</i>						TSD/SDG	
Ngaahi Ngaue	Me'afua	2018/19 (Ngaue)	2019/20	2020/21	2021/22	TAKETI #	ME'AFUA #
43. Kau atu ki he ngaahi fefakatau'aki ki he Vaka Meili mo e ngaahi fefakatau'aki 'i tahi.	Fakalaka 'aki he vaka meili 'e 5 'oku tau mai ki Tonga ni 'i he ta'u kotoa.	Lahi 'aki e 1	Lahi 'aki e 5	Lahi'aki e 5	Lahi 'aki e 5	8.9	8.9.1

44. Kau ki he ngaahi fefakatau'aki mo hono tu'uaki 'o e ngaahi misiona 'a e timi ngaue Tonga Masani.	Fakalaka'aki e peseti 80% 'a e tokolahi 'o e kau folau'eve'eva kuo nau tu'uta mai. (20,000 p.a x3).	<20,000	20,000	>20,000	>20,000	8.9	8.9.1
45. Fakafaingamalie'i 'a e ngaahi tokoni ki he ngaahi pisinisi tua.	Lahi 'o e ngaahi tokoni ki he ngaahi pisinisi tua.	<10	>10	>15	20	8.9	8.9.1
46. Fale'i ki he ngaahi langa fakalalaka (ngaahi falemalolo) 'a ia 'oku fiema'u ki he ngaahi uafu fakavaha'apule'anga.	Lahi 'a e ngaahi lipooti kuo fakahu atu fekau'aki mo e ngaahi langa 'o e ngaahi taulanga fekau'aki mo e ngaahi fiema'u faka-Takimamata (faka-kuata)	2	4	4	4	8.9	8.9.1
	Uafu faka-Takimamata fo'ou ma'a Vava'u ke kamata langa he faka'osinga 'o e ta'u 2025.	Lolotonga lele fealealea'aki	Kakato 'a e ngaahi fokotu'u atu	Malu'i 'o e ngaahi pa'anga tokoni	Siofi 'o e ngaahi faingamalie	8.9	8.9.1

3.3 Polokalama [3]: [Ngaahi ngaue moe Anga Fakafonua moe Tukufakaholo]

Fakafehoanaki ki he Palani mo e Patiseti kuo'osi [Faka'ilonga'i e puha totonu]	Tu'ulahoko	Liliu liki	Liliu Lahi	Fo'ou
---	------------	------------	------------	-------

Koe polokalama 3 'oku 'iai 'a e Va'a pe 'e taha 'aia koe Va'a 'o e Ngaahi Ngaue/Anga fakafonua moe tukufakaholo. Ko e liliu iiki koia 'oku fakahoko ki he polokalama ni, 'oku makatu'unga ia mei he mahu'inga 'o e fatongia ko'eni ki he sekitoa Takimamata 'a Tonga ni. 'Aia 'oku fiema'u ke fakaivia 'a e fatongia ko'eni 'aki hono 'ohake ia koe Polokalama makehe 'iate ia pe kae lava ke fakatokanga'i lelei 'e he ngaahi kupu fekau'aki. Ka neongo ia, koe ngaahi fatongia mahu'inga 'o e Va'a ni 'oku kei tu'uma'u pe pea 'oku 'iai moe ngaahi fakalelei si'i pe ki he ngaahi me'afua faifatongia koe'uhi ke ne katoi 'a e fiema'u lolotonga koia 'a e fonua ke fakatolonga 'a e ngaahi mahu'inga 'o hotau fonua.

3.3.2 Polokalam 3: Ngaahi Kole Fo'ou

Kole Fo'ou	Polokalama	Pololam a Tokoni	Fika Ola	Mahu'inga	Ngaahi 'UHINGA 'o e Kole
3.1 Uike Fakafonua fakamotu	3	3.01	2	\$ 150,000 (National Events)	Koe kole fo'ou 'eni 'e tokoni ke tu'uaki mo fakatolonga 'a hotau anga fakafonua moe ngaahi ngaue fakamotu. Koe ngaahi motu lalahi 'oku fokotu'u atu ke nau takitaha faka'ilonga'i fakauike 'a e mahu'inga hotau ngaahi Anga moe Ngaue Fakafonua.
3.2 Fakalelei'i 'o e Misiume Fakafonua	3	3.01	2	\$ 100,000 (Maintenance of Recreational Facilities Museum Activites, cost of Artifacts)	'Oku palani foki 'a e Potungaue ke fakalelei'i mo hokohoko atu hono fakatolonga 'o e Misiume fakafonua. 'Oku 'uhinga 'eni ke paotoloaki aipe 'a hono malu'i mo fakatolonga 'a e ngaahi naunau fakafonua pea ke lahi ange ai ha feitu'u ke 'a'ahi kiai 'a e kau folau'eve'eva.
3.3 Fokotu'u ke tali 'e Tonga 'a e Konivesio Diversity 2005 moe Hague 1954	3	3.01	2	\$ 20,000 (Policy and Consultantions)	'Oku palani ke kamata 'a hono fakahu atu 'a e ongo Konivesion he ta'u fakapa'anga ka hoko ki he Pule'anga ke ne tali pea koe tali koia 'e tokoni ki Tonga ni he'ene feinga koia ke malu'i mo fakatolonga 'a 'ene ngaahi ngaue fakafonua pehe ki he ngaahi naunau moe 'elia fakahisitolia.
3.4 Faú óe ngaahi lao fakaangaanga fekauáki	3	3.01	2		

mo hono maluí óe ngaahi tala fakafonua				\$ 50,000 (policy directions)	Óku mahuínga áúpito ke leisita ha lao ke maluí áki á e ngaahi tala fakafonua pea pehe ki he taimi koe óku fiemaú ai ke hiki mo fakamaópoópo ha ngaahi fakamatala ke tauhi ke tuúloa
3.5 Ngaahi fokotu'u ki he UNESCO	3	3.01	3	\$ 50,000 (Training)	Ke tu'uaki atu 'a Tonga ki mamani, 'oku mahu'inga ke fokotu'u atu ke lesisita fakamamani lahi 'a 'etau ngaahi 'elia moe naunau lalahi fakahisitolia hange koe Ha'amona pehe ki he faiva Me'etu'upaki ki he UNESCO.

Polokalama 3 Fakakatoa 'o e kole fo'ou: \$ 370,000.00

3.3.3 Polokalama 3: Patiseti katoa 'oku kole mei he Pule'anga & Kau Ngaue

[Polokalama Tokoni 3.01 \(Ngaahi ngaue moe anga fakafonua moe tukufakaholo\)](#)

Fakaikiiki	2018/19 Patiseti	2019/2020 Patiseti	2020/21 Patiseti	2021/22 Fakafuofua
Fakakatoa- Pa'anga Pule'anga (\$m)	210,411	287,229	308,500	310,412
Kau Pule Ngaue	1	1	1	1
Kau Ngaue Polofesinale	4	6	5	5
Kau Ngaue Makehe	4	7	5	9
Fakakatoa 'o e Kau Ngaue	9	14	11	15
Kaungaue lauáho			2	2

3.3.4 Program 3: Outputs

NGAAHI OLA MEI HE VA'A 'O E ANGA FONUA MOE TUKUFAKAHOLO

OLA 14: Lelei mo vave ange e fengau'e'aki moe Komiuniti						TSDf/SDG	
Ngaue	Me'afua	2018/19 (tu'unga lolotonga)	2019/20	2020/21	2021/22	TAKETI #	LULA FUA#
47. Tauhi mo pule'i lelei 'a e 'ilo moe fakamatala 'o e Ngaahi Ha'a moe Tukufakaholo.	Peseti kihe Vave ange moe lahi 'o e ngaahi fakamatala fekau'aki moe Sisitemi Fakaha'a 'o Tonga.	40%	80%	100%	Launch of publication	8.9/11.4/12.b	8.9.2/11.4.1/12.b.1
48. Ngaahi 'ilo fakafonua mo tukufakaholo.	Peseti e lipooti 'o e lahi 'o e ngaahi 'ilo fakafonua mo tukufakaholo mei he kolo takitaha 'i Tonga ni.	10%	20%	50%	70%	8.9/11.4/12.b	8.9.2/11.4.1/12.b.1
	Katoanga uike taha kihe Otu Felenite I he ngaahi tukui motu	0	1 per island	1 per island	1 per island	8.9/11.4/12.b	8.9.2/11.4.1/12.b.1
49. Misiume, Tuku'anga Fakamatala, Laipeli moe ngaahi katoanga fakafonua	Lahi 'o e ngaahi naunau tukufakaholo kuo tanaki fakakuata	<10	>15	>20	>40	8.9/11.4/12.b	8.9.2/11.4.1/12.b.1
	Uike fakafonua fakata'u ke fakahoko ia he ngaahi motu lalahi 'o tonga kimu'a he faka'ali'ali ngoue.	'Oku 'iai pe ngaahi faka'ali'ali 'oku fakahoko kimu'a he faka'ali'ali ngoue.	Kotoa e ngaahi uike fakafonua he ngaahi 'otumotu ke fakahoko kimu'a he	Hoko atu pe	Hoko atu pe	8.9/11.4/12.b	8.9.2/11.4.1/12.b.1

			faka'ali'ali ngoue				
	Ngaahi katoanga 'oku fakahoko fakata'u	1	4	4	4	8.9/11.4/12.b	8.9.2/11.4.1/12.b.1
	Kau atu 'a Tonga ki he Katoanga hono 13 'o e 'Aati Pasifiki 'i Sune 2020.	Na'e malava ke kau atu 'a Tonga kimu'a	Kau atu	Hoko atu pe	Hoko atu pe	8.9/11.4/12.b	8.9.2/11.4.1/12.b.1

OLA 15: Lelei ange 'a e sisitemi fakamatala fekau'aki moe ngaahi ngaue fakafonua pehe ki he tukufakaholo						TSDf/SDG	
Ngaue	Me'afua	2018/19 (tu'unga lolotonga)	2019/20	2020/21	2021/22	TAKETI #	Lula Fua #
50. Fokotu'u ha ngaahi kulupu ki he Ngaue Fakamea'a, punake, ta tongitongi etc.	Lahi 'o e ngaahi kulupu kuo fokotu'u	10%	20%	50%	70%	8.9/11.4/12.b	8.9.2/11.4.1/12.b.1
51. Fokotu'u ha sisitemi ke pule'i 'aki 'a e ngaahi 'ata, moe ngaahi faile fakakomipiuta fekau'aki moe tukufakaholo.	Peseti Lahi 'o e ngaahi fakamatala moe polokalama komipiuta kuo fokotu'u.	Faile fakakomipiu ta pe 'e taha	Lahi hake he 3	4	5	8.9/11.4	8.9.2/11.4.1
52. Fokotu'u ha Uepisaiti ma'a e Ngaahi ngaue	'iai ha Uepisaiti he taimi 'oku vakai'i atu 'a e ngaue ni.	'ikai 'iai ha Uepisaiti	Fa'u mo kakato 'a e Uepisaiti.	Kakato e ngaahi fakamatala	Kakato e ngaahi	8.9/11.4	8.9.2/11.4.1

fakafonua moe tukufakaholo				he Uepisaiti.	fakamatala he Uepisaiti.		
53. Tataki hono siofi 'o e Lao ki he ngaahi ngaue moe anga fakafonua.	Tali 'e he Minisita moe Talekita Pule 'a e Lao fakaangaanga	Te'eki ke fa'u	Tali 'e he Kapineta ke fa'u	Fa'u	Fakahu atu 'a e Lao ki he Kapineta moe Fale Alea.	8.9/11.4	8.9.2/11.4.1

<i>OLA 16: Lelei ange 'a e faipau ki he ngaahi Alea Faka Vaha'a Pule'anga</i>						TSD/SDG	
Ngaue	Me'afua	2018/19 (tu'unga lolotonga)	2019/20	2020/21	2021/22	TAKETI #	LULA FUA#
54. Tataki 'a e ngaahi ngaue faipau ki he Konivesion 1972 UNESCO.	Lahi 'oe ngaue ngaahi kuo fakahoko ke fakakakato 'a e ngaahi tu'utu'uni 'a e Konivesio.	<5	>5	10	15	8.9	8.9.1

	<p>Lesisita 'o e Ngaahi Matanga.</p> <p>Taimi hono fakahu atu 'o e ngaahi fokotu'u ko'eni;</p> <p>Timeliness of submission in accordance to due dates;</p> <ul style="list-style-type: none"> • <i>Fokotu'u ke tali 'o e lisi matanga 'a Tonga ke kau he lisi 'a Mamani (Ancient Capital)</i> • <i>Fokotu'u atu 'o e Ha'amonga.</i> 	<p>Te'eki ke lesisita</p> <p>Te'eki ke fakahu atu</p>	<p>'I he 'osi 'a e ta'u fakapa'anga</p> <p>Ke fakahu atu fakatatau ki he fiema'u 'a e Konivesio</p>	<p>Hoko atu pe</p>	<p>Lahi ange 'a e ngaahi matanga 'oku lesisita</p>	<p>12.b/8.9</p>	<p>8.9.1/8.9.2</p>
55. Konivesion 2003 UNESCO	<p>Lahi 'o e ngaahi ngaue kuo malava ke fakahoko fakatatau ki he fiema'u 'a e Konivesio</p>	<p>3 he ta'u</p>	<p>4</p>	<p>6</p>	<p>8</p>	<p>12.b/8.9</p>	<p>8.9.1/8.9.2</p>
	<p>Taimi 'o e ngaahi pepa fakahu atu 'oku fakahu fakatatau ki he fiema'u</p>	<p>Taimi totonu</p>	<p>Taimi totonu</p>	<p>Taimi totonu</p>	<p>Taimi totonu</p>	<p>12.b/8.9</p>	<p>8.9.1/8.9.2</p>
56. Tali 'o e Konivesio 2005 Cultural Diversity	<p>Public consultation is implemented before seeking approval from key bodies of government.</p>	<p>Te'eki fakahoko ha fakataha</p>	<p>1 fakataha moe kakai</p>	<p>Seeki cabinet approval</p>	<p>Seek cabinet approval</p>	<p>8.9</p>	<p>8.9.1</p>

3.4 Polokalama [4]: [Kautaha Takimamata ‘a Tonga]

3.4.1 Polokalama 4: Tu’unga ‘o e Ngaahi Liliu

Fakafehoanaki ki he Palani mo e Patiseti kuo’osi [Faka’ilonga’i e puha totonu]	Tu’ulahoko	Liliu liki	Liliu Lahi	Fo’ou
--	------------	---------------	------------	-------

Koe Polokalama ni ‘oku kau kiai ‘a hono tokoni’i ‘a hono fakamaket’i ‘o e Takimamata ‘aia ‘oku fakahoko ‘e he Kautaha Takimamata ‘a Tonga. ‘Oku fa’u foki ‘a e polokalama ko’eni ke ne fakahoko ‘a e ngaahi ngaue ‘oku fiema’u ki he pa’anga tokoni koia kuo faka’ata mai ke tokoni ki he tu’uaki atu ‘o e sekitoa ni. ‘Oku ‘ikai foki ko ha ngaue fo’ou ‘eni ia, ka ‘oku ‘iai ‘a e fakalelei si’i ki he ngaahi ngaue iiki ‘oku fiema’u ke ne fakahoko pea pehe ki he me’afua ‘oku lelei ange ke ne fua e faifatongia ‘a e tafa’aki ni.

3.4.2 Polokalama 4: Fakakatoa ‘o e Patiseti mei he Pule’anga & Kau Ngaue

Polokalama Tokoni 4.01 (Fakamaket’i ‘o e Takimamata)

Fakaikiiki	2018/19 Patiseti	2019/20 Fakafuofua	2020/21 Fakafuofua	2021/22 Fakafuofua
Fakakatoa- Pa’anga Pule’anga (\$m)			131,842	131,842
Kau Pule Ngaue	0	0	0	0
Kau Ngaue Polofesinale	0	0	1	1
Kau Ngaue Makehe	0	0	10	10
Fakakatoa ‘o e Kau Ngaue	0	0	12	12
	0	1	0	0

3.4.3 Polokalama 4: Ngaahi Ola Fakaloto'i Potungaue

OLA MEI HONO FAKAMAKETI'I 'O E TAKIMAMATA

<i>Ola 17: Lahi mo lelei ange 'a e ngaahi ngaue ko hono tu'uaki atu 'a Tonga ki mamani, koe feitu'u falala'anga, hao mo malu pea ma'ama'a ange ki he kau folau'eve'eva.</i>						TSDf/SDG	
Ngaue	Me'afua	2018/19 (tu'unga lolotonga)	2019/20	2020/21	2021/22	TAKETI #	LULA FUA #
71. Ngaahi ngaue tokoni ma'ae Kautaha Takimamata 'a Tonga.	Peseti ki he Lahi 'o e ngaahi ngaue tokoni 'oku fakahoko atu ki he TTA	40%	55%	70%	85%		
72. Ngaahi Fekumi moe fakalalaka ki he Takimamata.	Lahi 'o e ngaahi fekumi moe fakalalaka ki hono fakamaketii 'o e Takimamata kuo kakato 'i he ta'u 'e taha.	<6	>6	10	15		
73. Fakafehokotaki 'a e ngaahi ngaue 'oku fiema'u ke toe lelei ange 'a hono tu'uaki atu 'o Tonga ni (Ngaahi naunau fakatakimamata, tupulekina 'o e taukei moe ngaahi me'a pehe)	Lahi 'o e ngaahi tokoni 'oku malava ke tali ke tokoni ki hono tu'uaki 'o tonga ni hange koe;	Alea'i 'o e ngaahi Kole	<i>Kakato 'a e hono fa'u fakapepa 'o e ngaahi kole;</i>	Maa e tokoni fakapa'anga	Alea'i 'o e ngaue ke fakahoko		

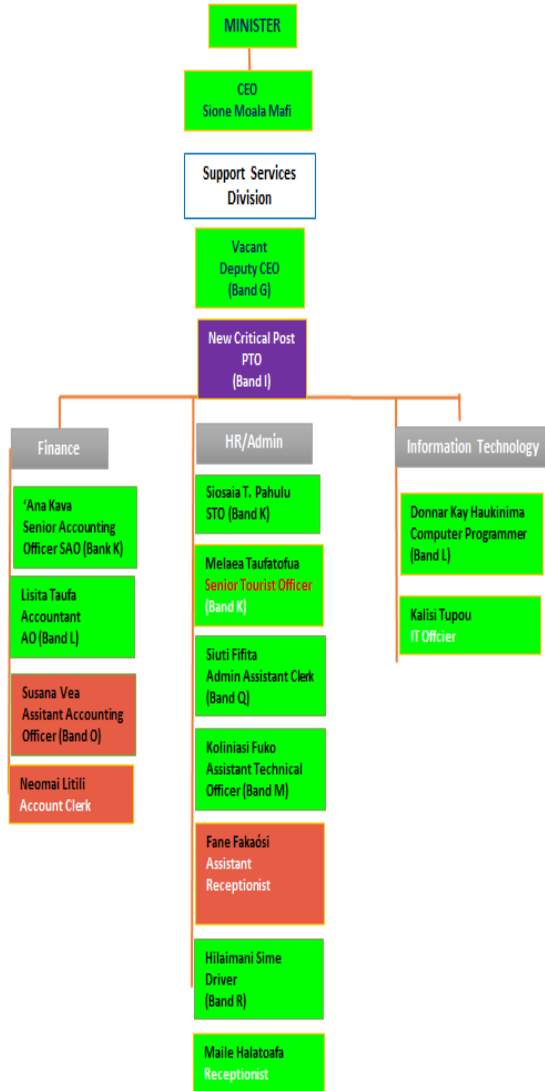
FAKALAH1 1: FA'UNGA FAKAVA'A 'O E POTUNGAUE TAKIMAMATA

Va'a Tokoni ki he ngaue 'a e Potungaue

Key

- Permanent Positions 9
- Under Recruitment 3
- Contract Positions 3
- New Critical Post 1

Ministry of Tourism Organizational
Structure 2020
(amended 9th March, 2020)



Va'a Fakaivia 'o e ngaahi Kautaha Takimamata

Key

- Permanent Positions 9
- Vacant Post 1
- New Critical Post 1

Ministry of Tourism Organizational Structure 2020
 (amended 15th April, 2020)

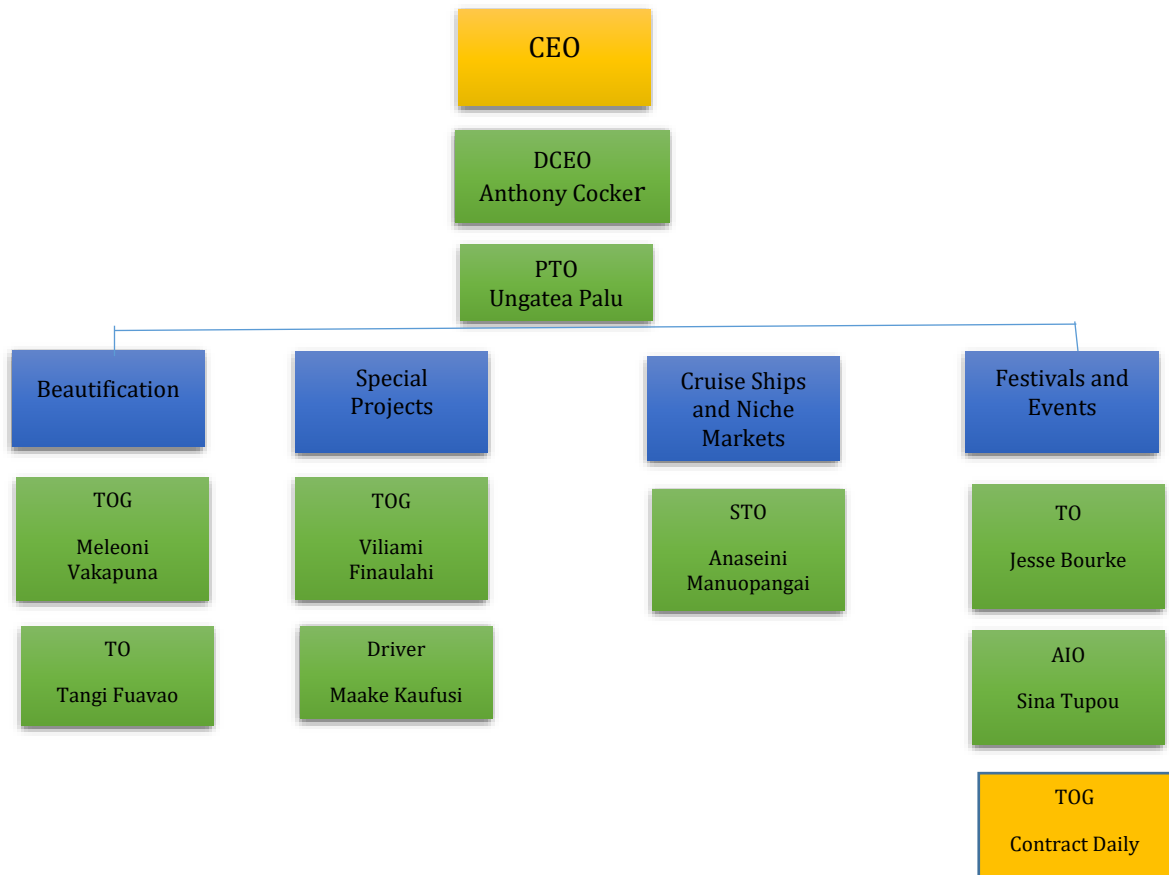


Va'a Fakalalaka'i 'o e Ngaahi Naunau moe Matanga Fakatakimamata.

Key


Lakanga tuúmaú 9

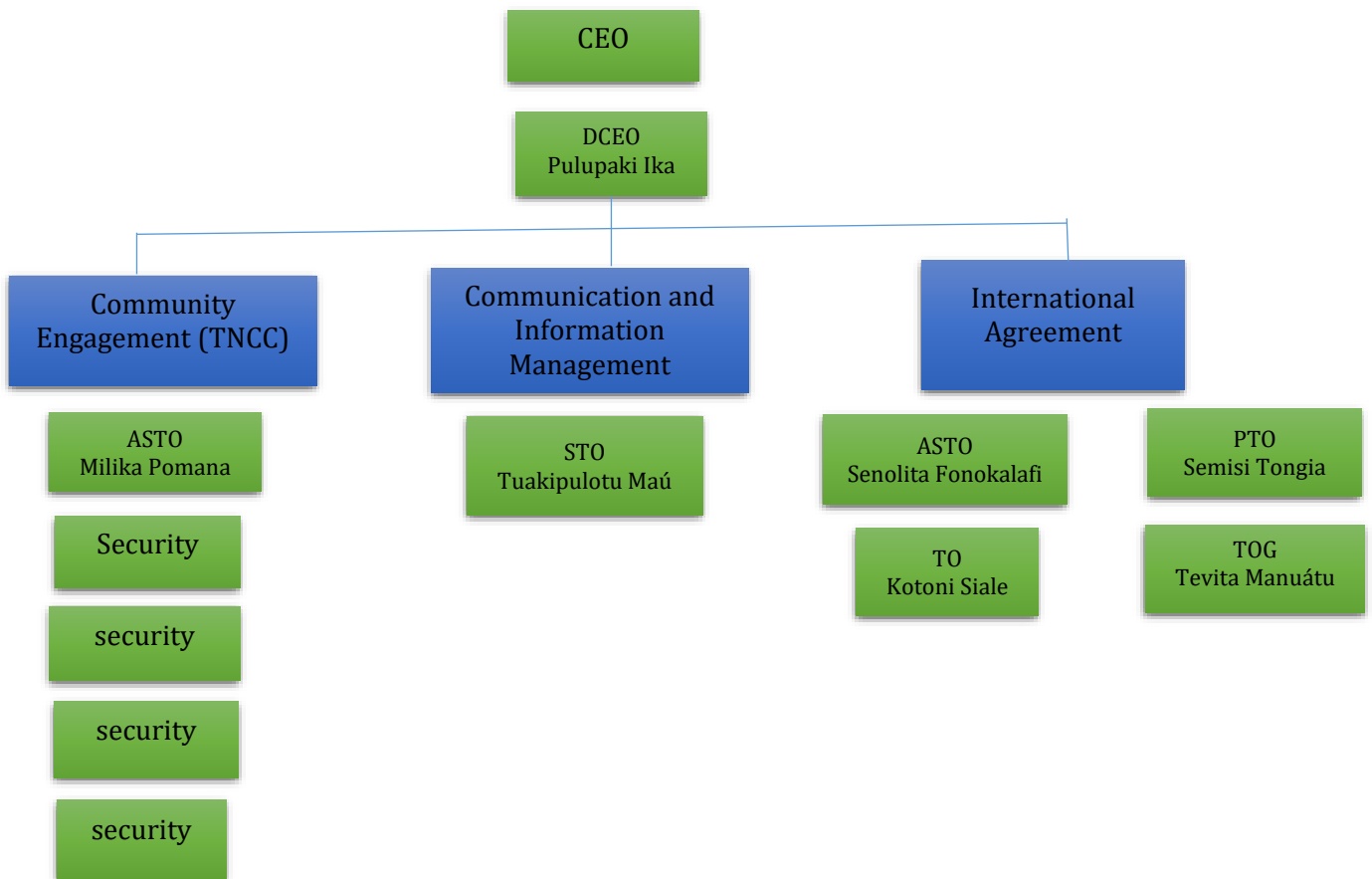
Ngaue lauáho 1



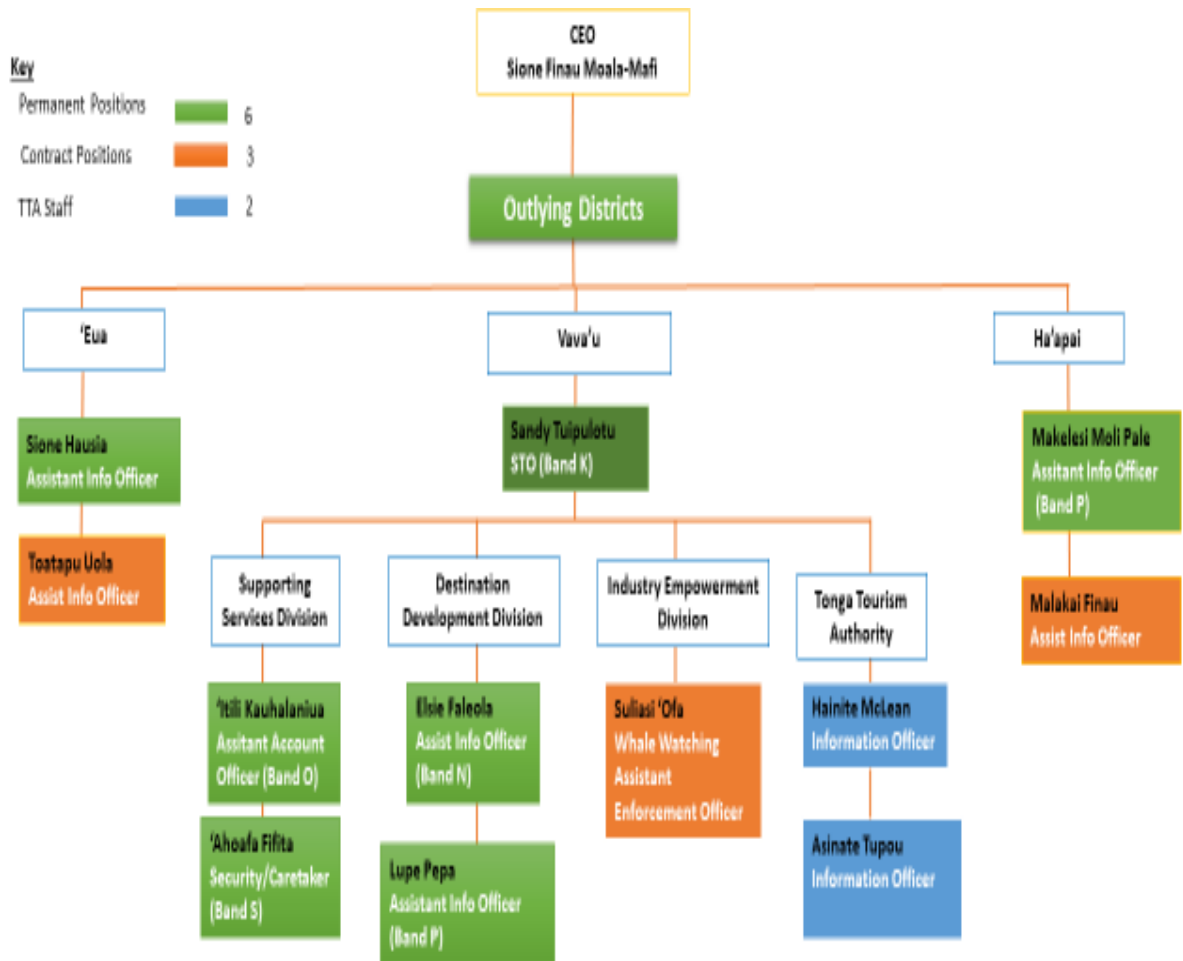
Va'a ki hono Malu'i mo Fakatolonga 'a e ngaue/anga fakafonua moe tukufakaholo.

Key

Lakanga tuúmaú 11 



NGAAHI VAA KIHE OTUMOTU



ANNEX 2: MOT STAFF LIST FOR FY 2020/2021

SP Name/Division	Act Name/Section	Post Title	Band	Name
101 Office of the Minister	1. Leadership & Policy Advice	Secretary 1	N	Talanoa Tohi
		Secretary 2	L	Jesse Bourke
102 Office of the CEO	1. Leadership & Management	Chief Executive Officer	D	Sione Finau Moala Mafi
		Tourist Officer Graduate (PA	L	Tanya Tupou
		Receptionist (Secretary)	M	Maile Halatoafa
103 Support Services	1. Human Resource and Admin	DCEO	G	Vacant
		Driver	R	Hilamani Sime
		Senior Tourist Officer	K	Melaea Taufatofua
		Senior Tourist Officer	K	Siosaia Tanginoa Pahulu
		Administrative Assist Clerk	P	Siuti Fifita
		Driver	R	Mosese Lonitenisi
		Computer Operator Gr 1	N	Sela Tuiaki
		2. Finance	Principal Tourist Officer	I
	Accountant		L	Lisita Mafi Hafoka Taufu
	Senior Accounting Officer		K	Ana Vaha'akolo Kava
	1. ICT	Procurement Officer	N	Fangailupe Lasike
		System Administrator	L	Vacant
		Assistant Teacher Diplomat	M	Koliniasi Fuko
		Design Officer	M	Kalisi Tupou
	201 Private Sector Development	1. Private Sector Development	Tourist Officer Graduate	L
Statistics and Research Officer			L	Lu'isa Siuhengalu
Data Entry			R	vacant
2. Business License & Tonga Mark		Tourist Officer Graduate	L	Fotuika 'i Moana Vailea (Study Leave)
		Tourist Officer Graduate	L	'Api Kivalu

		Tourist Officer Graduate	L	Conchitta Likiliki
		Senior Tourist Officer	K	New critical
	3.Whale Watching & Swimming	DCEO	G	Makitalena Fifita
		Computer Operator Gr I	M	Luisa FIHAKI
		Principal Tourist Officer	J	Teisa FIFITA
		Senior Tourist Officer	K	Melesungu Pule
		Tourist Officer	L	Pita Kinsey Hausia
202 Destination Development	1.Destination Development	Tourist Officer	L	Viliami Finaulahi
		Assistant Information Officer	M	Sina Tupou
	2.Beautification	Maintenance Officer	P	Sione Maake KAUFUSI
		Deputy Secretary	G	Anthony Cocker
		Principal Tourist Officer	I	Ana Ungatea PALU
		Tourist Officer	L	Meleoni Vakapuna
	3.Niche Market	Senior Tourist Officer	K	'Ana Seini OTUMULI
		Assistant Tourist Officer	N	Tangikialupe Mafi
301 Culture & Heritage	1.Community engagement/TNCC	Deputy Secretary	G	Pulupaki 'Asiu'ilikutapu Moala Ika
		Assistant Senior Program Officer	K	Milika Sela Agape Pomana
		Security/Caretaker	S	Atonio Takai
		Security/Caretaker	S	Manase Muhumu Mafi
		Security/Caretaker	S	Viliami Kaufusitu'a Halaifonua
		Security/Caretaker	S	Feleti Uatekini Katoa
	2.Culture communication & information management			
	2.Culture communication & information management	Assistant Secretary(Tech)	L	Tevita Manu'atu
	3.International agreements	Assistant Senior Program Officer	K	Tevita Tu'akipulotu Ma'u

		Principal Program Officer	K	Semisi Tongia
		Assistant Senior Program Officer	K	Senolita Fonokalafi
		Performing Arts Instructor	O	Kotoni Siale
	1.Tonga Tourism Authority support	4 Information Officers; Ashley Tongia, Mafi, Sia, Mati Accounts Officer,		Ashley, Mafi, Sia, Mati Taina
Outer Islands	Vavaú	Senior Tourist Officer (OIC)	K	Sandy Tuípulotu
		Tourist Offcier	N	Itili Kauhalaniua
		Tourist Officer	M	Elsie Faleola
		Receptionist	S	Lupe Pepa
		Contract Officer	O	Suliasi Ófa
	Haapai	Tourist Officer (OIC)	M	Moli Pale
		Contract Officer		Malakai Finau
	Éua	Tourist Officer (OIC)	M	Sione Hausia
		Contract Officer		Tapu Uela