



Puleánga ó Tonga

‘Ofisi ‘o e Palēmia

Fakamatala Fakanounou ‘o e Palani Ngāue mo e Patiseti

2020/21– 2022/23

Kano Tohi

Lisi ‘o e Ngaahi Lea Tefito	3
Talamuáki mei he Éiki Palemia	4
Talateu mei he Sekelitali Pule mo e Sekelitali ki he Kapineti	5
1. Toó Konga Lalahi ó e Palani Ngaue ó e Ófisi ó e Palemia	6
1.1 Ngaahi Tefitoí Lao mo e Tuútuúni	6
1.2 Ngaahi Kupu Fengaueáki	7
1.3 Mape Ki he Ngaahi Ola Ngaue.....	8
1.4 Palani Fakafonua á Tonga ki he Fakalalakaka (TSDF II)/ Ngaahi Taúmuá Fakalalakaka óku Tuúloa (SDGs)/ Ngaahi Tuútuúni Ngaue Fakavahaá Fonua (Regional Frameworks).....	10
2. Sio Fakalukufua – Ófisi ó e Palemia	13
2.1. Ngaahi Taúmuá Ngaue Fakapotungae Fakakulupu ki he Ngaahi Vaá Ngaue mo e Ngaahi Polokalama.	13
2.2 Faúnga Ngaue ‘a e Ófisi ó e Palemia.....	28
2.3 Fakaikiiki ó e Ngaahi Liliu Lahi í he Ófisi ó e Palemia.....	29
2.4 ‘UHINGA ki he Liliu Lahi ‘I he Patiseti.....	30
3. Patiseti ‘a e ‘Ofisi Palemia mo e Kau Ngaue.....	33
3.1 Polokalama 07.1 : Va’a Pule’i	33
3.2 Polokalama 07.2 : Kapineti mo e Fale’i ki he Tu’utu’uni Ngaue	45
3.4 Polokalama 07.3: Kau Kovana mo e Kau Fakafofonga Pule’anga	64

Lisi 'o e Ngaahi Lea Tefito

PMO	'Ofisi 'o e Palemia
AMP	Palani Ngaue Fakata'u
CP&B	Palani Ngaue mo e Patiseti
FY	Ta'u Fakapa'anga
KPI	Me'afua 'o e Fakahoko Fatongia
MDA	Ngaahi Potungaue/Va'a Ngaue/ Va'a Ngaue iiki
NIP	Palani Fakafonua Ki he Ngaahi Langa Lalahi.
TSDf	Palani Fakalalakalaka Tu'uloa 'a Tonga
MFNP	Potungaue Pa'anga mo e Palani Fakafonua

Talamuáki mei he Éiki Palemia



‘I he ‘eku hoko ko e Palemia Fili fo’ou ‘o Tonga, ‘oku ou ma’u ha loto fiefia mo hounga’ia mo’oni keu fakahoko atu ‘a e Palani Ngaue ‘a e ‘Ofisi ‘o e Palemia ki he ta’u fakapa’anga 2020/21 – 2022/23.


Ko e visone fakafonua ‘a Tonga ‘oku ha í he Palani Fakafonua ki he Fakalalakaka hono ua (2) (TSDf II) ‘oku pehe mai, **“Ke patoloaki ‘a e fakalalakaka ke fakalekesi e mo’ui ki he taha kotoa”**.

Ko e visone fakafonua ko ia ‘oku hā atu ‘i ‘olungá, ‘oku ho’ata mei ai ‘eku visone mo e faka’amu pea pehe ki he pule’anga, ma’ae kakai ‘o Tonga, ‘aki hono tokonia ‘a e ngaahi fiema’u matu’aki vivili mo fiema’u fakavavevave ‘a e kakai ‘o Tonga. Pea ke kafataha ‘a e Pule’anga, Ngaahi Siasi mo e kakai ‘o Tonga, ke langa pea mo hakeaki’i hotau fonua ki mu’a ‘i ha fa’unga ‘oku tu’uloa, vahevahe taau pea ‘i ha fa’unga faka-temokalati foki. Ko e ngaahi ‘amanaki mo e fakaámu ko ‘eni, ‘oku hā ia ‘i he ngaahi poutuliki ‘e nima (5) ‘o e Palani Langa Fakalalakaka ‘a Tonga. Ko e ngaahi poutuliki ko ‘eni ko e Ngaahi Ngāue’anga Faka’ekonomika, Ngaahi Ngāue’anga Fakasosiale, Ngaahi Ngāue’anga Fakapolitikale, Ngaahi Ngāue Lalahi mo e Tekinolosia pea mo e Tokangaekina ‘o e Ngaahi Koloa Fakaenatula mo e ‘Atakai.

‘I hoku lakanga ko e Palemia, óku ou matu’aki mahino’i pea mo tali lelei pe ‘a e ngaahi faingataá kuo hokohoko mai, pea mo ta’e amanekina óku tau fe’ao mo ia ‘i hotau ki’i fonua. Pea ‘i he ‘ene pehe, ‘oku fakahoko ‘a e tukupa ke fakahoko ha fakalelei ki ha ngaahi founa ngaue óku taau mo fe’unga, pea ke fakamamafa foki ki he ‘ata ki tu’a ‘a e ngaue ‘a e Pule’anga ‘oku fakahoko, ke mea’i ‘e he kakai ‘o e fonua. Ka ‘oku ou fakapapau atu ‘e kei hokohoko lelei atu pe á e tupulaki mo e fakalalakaka í Tonga, pea mo langa hake ‘eni mei he ngaahi fakalalakaka mo e ngaahi lavame’a kuo lava he ki’i taimi nounou ‘eku hoko ko e taki ‘i he Pule’anga. Kaikehe neongo ’etau fepaki mo e ngaahi faingata’a ni, ko ‘eku taumu’a ngaue mo ‘eku palomesi ke **LEA PE ‘A NGAUE**, hono tokonia ‘a e ngaahi fiema’u vivili ‘a e kakai ‘o Tonga.

‘Oku fakahoko pe hono fakama’opo’opo ‘o e ngaahi lavame’a kuo a’usia hoku Pule’anga, pea ‘oku fakahoko mo e ngaahi ngaue mo e talatalanoa ki ha ngaahi founa ngaue ‘oku toe lelei ange ketau ngaue’aki, ke taau mo e ngaahi faingata’a mo e ngaahi liliu ‘oku lolotonga hoko, pea ‘oku teu ke hoko mai ‘i he kaha’u. Í he fakalelei ki he Palani Ngaue ko’eni, óku mau ngaue totoivi mo lotolahi, ke toe hokohoko atu á e teke mo e taukave ‘a e fakahoko fatongia, ki ha lelei ange óku tu’uloa í he taú 2020 pea mo e kahaú.

Faka’apa’apa Atu,


Hon. Rev. Dr. Pohiva Tuʻionetoa
Palemia ‘o Tonga



Talateu mei he Sekelitali Pule mo e Sekelitali ki he Kapineti



Ko e 'Ofisi Palēmia, 'oku fokotu'u ia ke tokonia e 'Eiki Palemia mo e Hou'eiki Kapineti 'a 'Ene 'Afio, 'i honau fatongia mafatukituki ko hono fakahoko ha tataki 'oku toe lelei ange ki he fonua, 'i hono tokanga'i mo sivilisi'i e fakalukufua 'o e Pule'anga, 'i hano fatu mo fa'u e ngaahi tu'utu'uni ngaue, pea mo hono fakahoko lelei e ngaahi ngaue kuo tuku mai he ngaahi tu'utu'uni ngaue kuo fa'u. Ko e palani ngāue ko'eni 'oku ne fakakau atu e ngaahi me'a mahu'inga lalahi 'oku fakamamafa kiai e tokanga e Pule'anga ko ia 'o e 'aho ni, ko e taki lelei, 'ata ki tu'a, tali ui ki he kakai, ngaahi faitu'utu'uni 'oku taau mo fe'unga, mo e fakahoko ngaue 'oku to e lelei ange mo 'aonga ki he kakai 'o Tonga.

Ko ia ai, ko e palani ko'eni 'oku tō 'a e fakamamafa ki hono to e fakaivia (Fakakaungāue moe Fakapa'anga) ange 'o e 'Ofisi Palēmia 'i hono fatongia mafatukituki mo ma'olunga taha 'i he loto'i Pule'anga, mo hono tokonia e Palēmia mo e Kapineti 'aki ha ngaahi fale'i mo ha ngaahi tokoni matu'aki 'aonga mo lelei foki.

Ko e Ófisi ó e Palemia óku í ai á e ngaahi vaá ngaue ai é hongofulu ma ua (12) ('oku kau ki heni mo e ngaahi va'a mei he 'ofisi 'o e ongo Kovana mo e 'ofisi 'o e Kau Fakafofonga Pule'anga he ngaahi 'otu motu) kuo fokotu'u kenau fakahoko 'a e ngaahi taumu'a ngāue 'oku matu'aki mahu'inga 'e ne fekau'aki ke a'usia e ola fakalukufua 'oku faka'amu ki he fonua. Ko e ngaahi fakaikiiki ko ia e ngaahi fatongia moe ngaahi ngaue takitaha 'o e ngaahi va'a ni, 'oku fakaikiiki ia 'i he Palani Ngāue ni, pea óku ha mahino mei ai á e ngaahi tefitoí fatongia á e vaá takitaha pea mo 'ene fekau'aki mo e ngaahi potungaue 'a e pule'anga.

Ko e Palani Ngāue ko'eni 'oku tokanga ki hono siofi mo fakahoko ha fakalelei ki he ngaahi lao, kene lava 'o fakamatala'i pe fakama'ala'ala'i lelei mai 'a e tefito'i fatongia 'o e 'Ofisi 'o e Palēmia mo hono fatongia faka-taki 'oku 'i he ngaahi tu'utu'uni ngaue mo e lao, ko hono toe fiema'u ke toe fakatonutonu ko ia e fakahoko fatongia ko ia e kau Ngaue Fakapule'anga ke fakakakato ko ia e visone, misiona, ngaahi kaveinga mahu'inga ange 'a e Pule'anga, pea mo hono toe fakamalohia'i ko ia 'o e taki lelei, tali ui ki he kakai 'a e ngaahi 'amanaki kuo fakahoko ki he Pule'anga.

'I he hoko ko ia 'a e 'Ofisi Palēmia ko e 'Ulu 'o e Pule'anga, 'oku ne fa'u 'a e Palani Ngaue fakata'u tolu (3) ko eni, ke fakamatala'i ai e anga 'o e fekau'aki mo tokoni 'o e palani ngaue ni ki hono a'usia e Ola Fakafonua ko ia he Palani Fakafonua 'a Tonga Ki he Fakalalaka II. Ko e fakaikiiki e ngaahi taumu'a ngāue, ngaahi ngaue ke fakahoko 'oku 'oatu ia 'i loto 'i he palani ko'eni.

Fakaápaápa Atu,

Édgar Cocker

Sekelitali Pule mo e Sekelitali ki he Kapineti.



1. Toó Konga Lalahi ó e Palani Ngaue ó e Ófisi ó e Palemia

1.1 Ngaahi Tefitoí Lao mo e Tuútuúni

Ko e 'Ofisi 'o e Palemia 'oku ne tokonia 'a e 'Eiki Palemia 'i hono tefito'i fatongia ko ia kuo tu'utu'unia mai 'e he Konisitutone mo e ngaahi lao. Ko e ngaahi 'elemeniti lalahi 'eni 'o e ngaahi fatongia 'oku ha mai mei he konisitutone mo e ngaahi lao.

- Ulu pe Taki 'o e Pule'anga pea mo e Sea 'o e Kapineti;
- Ko e Taki ia hono Fakafongonga'i 'o e Pule'anga ki he Falealea 'o Tonga;
- Koe Palemia ke toutou lipooti ma'u pe ki he Tu'i fekau'aki mo e ngaahi me'a 'oku hoko ki he fonua mo e tu'unga 'oku 'i ai 'a e fonua;
- Pule'i hono fakalele ha Potungaue pe Koloa 'a e Pule'anga;
- Ko e Palemia e fakafongonga 'o Tonga ki he Ngaahi Fonua Muli, kapau 'oku 'ikai ke 'i ai ha Minisita mavahe ki he Potungaue ki Muli;
- Tauhi 'o e Sila 'o Tonga;
- Tokanga'i e ngaahi lekooti fakapule'anga;

To e tanaki atu ki he ngaahi tefito'i 'elemeniti lalahi 'i 'olunga, Ko e 'Ofisi 'o e Palemia 'oku toe fakafatongia'aki ki hono tokanga'i e ngaahi fakahoko ngaue ko ia 'o e Kapineti. Ko e ngaahi aleapau mo e ngaahi konivesio fakamamani lahi, 'oku kau mo ia he ngaahi fatongia 'o e Potungaue pea hono fakahu atu ko ia ki he Fakataha Tokoni ki hano tali mo fakapaasi. 'I he tu'unga lolotonga, ko e fokotu'utu'u ngaue lolotonga 'a e Potungaue 'oku fakapatonu ia ke ho'ata mai ai e ngaahi tefito'i fatongia 'oku ha atu 'i 'olunga mo e tu'utu'uni ngaue, mei he ngaahi ola fakangaue 'o e ngaahi va'a ngaue 'a e potungaue. Koe ngaahi Tefito'i Lao, Tu'utu'uni Ngaue mo e Palani:

- | | |
|--|--|
| ▪ Konisitutone | ▪ Lao ki he Ngaahi Fono |
| ▪ Lao ó e Puleánga | ▪ Lao ki he Ngaahi 'Aho Mālōlō Fakapule'anga |
| ▪ Lao ki he Falealea | |
| ▪ Lao ki he Ngaahi Meá Fakapulipuli Fakapuleánga | ▪ Lao ki he Ngaahi Fetuútaki Fakatipilometika. |
| ▪ Lao ki he Kau Ófisa Fakavahefonua mo e kau Ófisakolo | ▪ Lao ki he Kau Ngaue Fakapuleánga 2010 |
| ▪ Lao ki ha Ngaahi Mafai í ha meá Fakafokifaa | ▪ Lao ki hono Puleí á e Paánga á e Puleánga Tonga 2002 |
| ▪ Lao ki he Fetukutuku | ▪ Lao ki he Átita Fakapuleánga 2007 |

1.2 Ngaahi Kupu Fengaueáki

Ko e 'Ofisi 'o e Palemia 'oku lahi hono ngaahi kupu fengaue'aki, 'a ia 'oku fakafatongia 'aki e ngaahi fatongia kehekehe pe. 'A ia 'oku fakaikiiki 'i he tepile 'i lalo. Ko hono mahino'i ko ia e ngaahi fiema'u mo e va fengaue'aki 'a e potungaue mo e ngaahi kupu fengaue'aki, 'oku mahu'inga ia ki he fokotu'utu'u palani 'a e potungaue. He 'oku hanga 'e he ngaahi fiema'u 'o e ngaahi va fengau'aki 'o lava ai ke fo'u mei ai e ngaahi taumu'a ngaue mo e ngaahi fakalelei ke fakahoko pea faka-kulupu ia ki he ngaahi polokalama pe polokalama si'i pe ko e ngaahi va'a ngaue ia 'a e potungaue. Pea toki lava mei ai ketau fakamatala'i lelei 'a e tufotufa ko ia 'a e patiseti ki he ngaahi va'a ngaue 'a e potungaue. Ko e Palani ngaue ko 'eni na'e lava ke fakakaukau'i lelei ai pe mo e ngaahi felalave'i ki he founa fakahoko ngaue ki he kasitoma, ngaahi fefakatau'aki koloa, mo e ngaahi va fengaue'aki mo e ngaahi kupu kehekehe, pea pehee foki 'a e mahu'inga ke fai pau mo muimui kihe ngaahi tu'utu'uni ngaue.

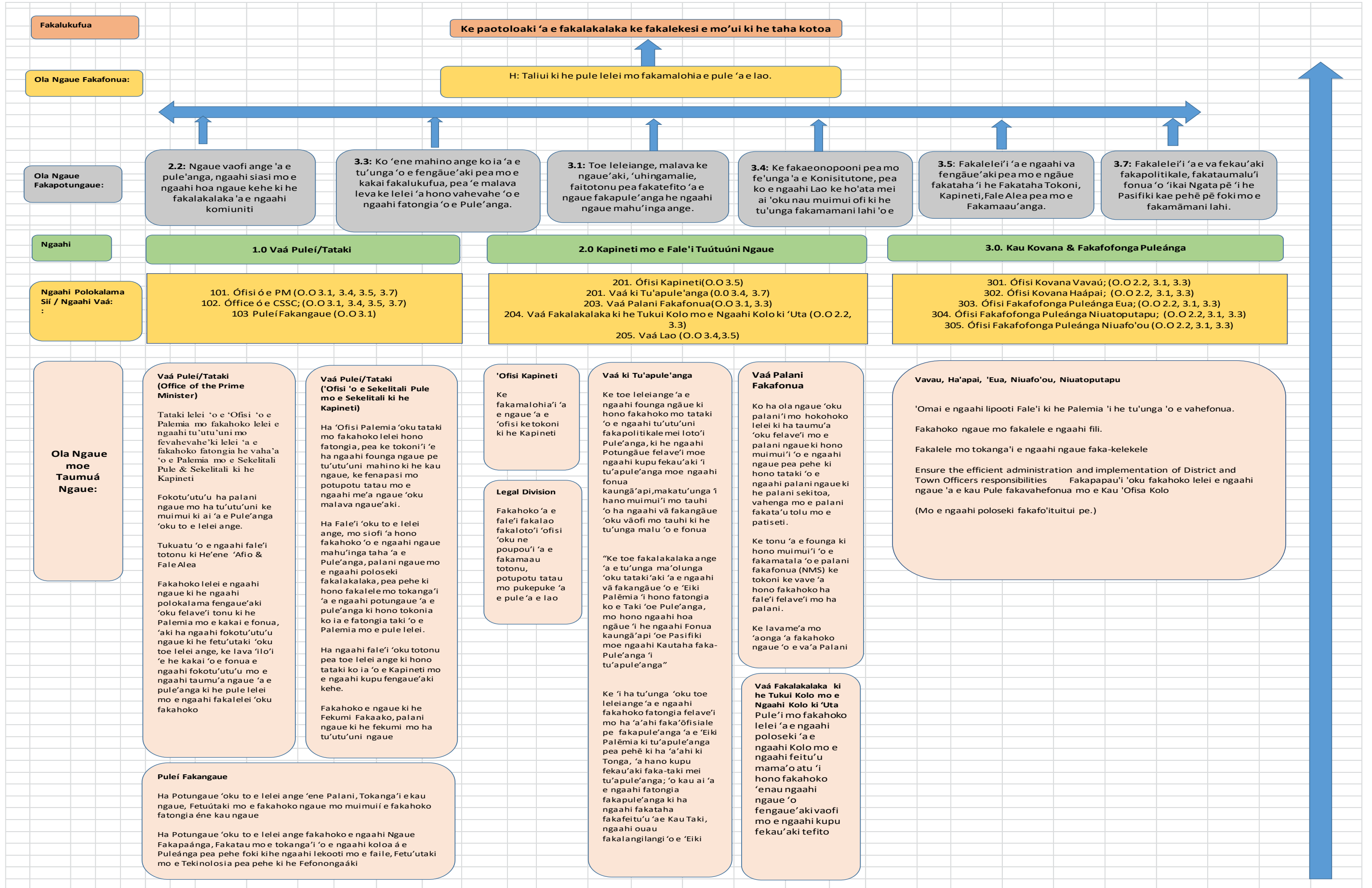
Tepile 1: Ngaahi Kupu Fengaue'aki pea moe 'enau vā ngaue mo e PMO

Kupu Fengaue'aki	Kasitoma ki he PMO	Fakahoko fatongia ma'ae PMO	Ngaue fakataha mo e PMO	Siofi Fakalukufua 'a e PMO
Kapineti (Cabinet)	X	X	X	X
Fale Alea (LA)	X	X		
Ngaahi Potungaue (MDAs)	X	X	X	X
Ngaahi Pisinisi 'a e Pule'anga	X	X	X	
Ngaahi Pisinisi Kehe	X	X	X	
NSA, CSO	X		X	
Kakai	X	X	X	X
Kupu Fengaueáki ki he Langa Fakalalakala	X		X	

1.3 Mape Ki he Ngaahi Ola Ngaue

Ko e mape ki he ngaahi ola ngaue 'o e Potungae 'oku ha atu 'I lalo, 'oku ha mahino mai e ngaahi fakatu'utu'unga kehekehe i he ola ngaue, mo 'ene felave'i mo e Palani Fakafonua 'a Tonga ki he Fakalalakaka (TSDF). 'Oku ha atu he mape ngaue e ngaahi ola ngaue fakaloto'i potungae, 'a ia 'oku ne tokonia e ngaahi fakahoko fatongia e potungae ke maa'usia 'ene ngaahi ola ngaue ki tu'a. Hange ko ia oku ha atu he mape fakatataa, ko e ngaahi ngaue mo e ngaahi ola ngaue 'a e potungae 'oku felave'i fakapatonu pea fenapasi ia ki he ngaahi ola ngaue 'oku fakamamafa pe mahu'inga ki ai e ngaahi ngaue 'a e 'Ofisi 'o e Palemia. 'Oku fakamamafa e ngaahi fatongia 'o e Potungae 'i he 'ene fekau'aki mo e ngaahi tefito'i lao mo e tu'utu'uni 'o e Potungae, hange ko ia 'oku fakahaa'i mai 'e he Konisitutone, Lao 'o e Pule'anga mo e ngaahi lao fekau'aki mo e ngaahi konivesio fakamamani lahi. Ko e felalave'i 'o e ngaahi 'elemeniti ko'eni 'oku ne fakamatala'I mai 'a e fenapasi 'a e ngaahi ngaue 'a e 'Ofisi 'o e Palemia ki he taumu'a **"Ke paotoloaki 'a e fakalalakaka ke fakalekesi e mo'ui ki he taha kotoa."**

Hange ko ia 'oku ha atu 'i 'olunga, ko e tefito'i lao pe tu'utu'uni 'o e potungae takitaha 'oku ne tala mai, pea taimi tatau 'oku ne fakahaa'i mai 'a e ha e ngaahi polokalama, mo e lahi ko ia 'o e ngaahi polokalama, pea 'oku tokoni ia ki hono vahevahe lelei 'o e ngaahi ola moe ngaahi taumu'a ngaue, 'i ha founga 'e lava ke ho'ata lelei mai ai 'ene pou pou mo e tokoni ko ia ke maa'usia e ngaahi taumu'a ngaue fakapotungae, pea pehee foki ki he ngaahi taumu'a ngaue fakafonua. Ko e mape ki he ngaahi ola ngaue 'i lalo, 'oku ne fakahaa'i mai ha ki fakamatala fakalukufua ki he ngaue 'oku fakahoko 'e he 'Ofisi 'o e Palemia, mo e ngaahi taumu'a 'oku fai e faka'amu ke maa'usia pea 'oku mahu'inga 'eni ki hono mu'imui'i ko ia e ngaahi tu'unga 'o e ngaue mo e fakalalakaka 'o e Palani Ngaue mo e Patiseti.



1.4 Palani Fakafonua á Tonga ki he Fakalalakaka (TSDf II)/ Ngaahi Taúmuá Fakalalakaka óku Tuúloa (SDGs)/ Ngaahi Tuútuúni Ngaue Fakavahaá Fonua (Regional Frameworks)

1.4.1

Ko e taumuá ó e TSDf II í he éne felaveí mo e SDGs, ko hano fakaongo mai á e visone fakafonua á Tonga ki he fakalalakaka tuúloa, pea mo fakahaá mai ai e ngaahi palani fokotuútuú ngaue fekaukauáki ki hano to e fakatonutonu á e halanga fononga á Tonga ki he Fakalalakaka, ki ha taumuá óku tuúloa ange. Óku ne fokotuú mai foki á e visone fakafonua, ngaahi makatuúnga mo e ngaahi élia ki hano fakahoko ha ngaahi palani fakafekauáki é malava ke ne tataki ai hano faú ha palani fokotuútuú ngaue fakafonua mo e palani ngaue ke fakahoko. Ko e TSDfII óku ne fakaúhingaí mai e ngaahi fakalalakaka ko ha tupulaki ia ki he tuúnga mouí mo e ngaahi faingamalie ki he mouí ó to e lelei ange ki he fakafoítuitui pea mo e komiunitii, pea pehe foki kihe fonua mo e faáhinga ó e tangata. Öku to e fakahaá pe ai foki, ko e fakalekesi ki he mouí á e tokotaha kotoa pe óku fakahikihikií ia í hano lalanga fakataha á e ngaahi ulungaanga fakafonua motu'a mo e ngaahi úlungaanga fakaonopooni, pea pehe kihe ngaahi fakalalakaka fakaonopooni mo e ngaahi úlungaanga kehe pe.

Ko e taumuá ó e konga koéni ko hono ómai ha fakamaálaála kene tataki pea kene fakamaópoópo mo fakatokangaí óku lolotonga hoáta mai pe á e Ásenita 2030 mo e Palani Fakalalakaka Tuúloa í loto í he TSDf mo e ngaahi palani fokotuútuú ngaue, pea ke fokotuú leva ha ngaahi élia ke liliu pe fakaleleií. Óku mahuínga he tuúnga lolotonga ke tau maú ha mahino taha ki he lelei á e ngaahi palani fakafonua, ngaahi palani fakavahefonua, ngaahi palani fakalalakaka fakalotofonua mo e ngaahi palani faka-sekitoa, áki pe á e meimei ke tatau pe á e ngaahi kano loto mo e ngaahi fakaámu pe ámanaki í he ngaahi palani takitaha, pea mo éne fakahoa ki he taumuá ngaue fakalukufua ó e Ásenita 2030 pea moe SDGs. Lava heni ketau fokotuú heni koha makatuúnga leva ia ketau lava fokotuú ha ngaahi makatu'unga pau ke lava fakaleleií áki étau palani fakafonua pea lava tuku pe fakangata heni hono siofi fakafoítuitui ó e ngaahi palani.

1.4.2

Ngaahi Tefitoí Lao/Tuútuúni mo e ngaahi Taumuá Ngaue ó e Ófisi Palemia.

Í he fakataumuá ko ia ki hono maaúsia ó e visone mo e misiona fakapotungaue moe feinga ko ia í he taimi tatau ke tokonia pea felaveí tonu foki mo e ngaahi Ola Ngaue ko ia í he TSDf II, kuo fokotuú ai é he Ófisi ó e Palemia á e ngaahi taumuá ngaue lalahi é hongofulu ma valu (18) tene lava taki, teke pea mo fakahinohino á e ngaahi tefitoí fatongia ó e ófisi ke hoa mo e Visone Fakalukufua pea mo e Ngaahi Ola Ngaue.

Ko e ngaahi taumuá ngaue á e Ófisi ó e Palemia óku fakatefito í he ngaahi Tuútuúni Ngaue fakalukufua, Tataki mo e puleí fakalukufua ó e fonua. 'I he Ngaahi Ásenita Mahuínga Ange, lolotonga e kei lele á e ngaue ki he Tuútuúni Patiseti he vaeua taú (MTBF) ki he taú fakapaánga 2019/20 – 2021/22, 'e ngaue á e Ófisi ó e Palemia ki hono sivií á e ngaahi fakahoko fatongia á e puleánga ki he éne fekaingaáki mo e ngaahi taumuá ngaue kuo fokotuú í he ngaahi palani ngaue á e ngaahi potungaue foki. É fakahoko foki ha fengaeáki vaofi mo e Potungaue ki he Ngaahi Ngaue Fakalotofonua mo e Potungaue Paánga ke fakapapauí óku fakahoko lelei e ngaue ki he ngaahi palani fakalalakaka 'a e ngaahi komiuniti mo e palani ó e ngaahi sekitoa pea ke fai hono siofi lelei óku lele lelei foki. Ko ia ai ko e ngaahi fatongia mo e ngaahi taumuá ngaue á e Ófisi ó e Palemia ki he taú é tolu ka hoko óku anga peheni:

- **Taumu'a Ngaue 1:**

“Tataki lelei 'o e 'Ofisi 'o e Palemia mo fakahoko lelei e ngaahi tu'utu'uni mo fevahevahe'ki lelei 'a e fakahoko fatongia he vaha'a 'o e Palemia mo e Sekelitali Pule & Sekelitali ki he Kapineti”

- **Taumu'a Ngaue 2:**
"Tataki lelei 'o e 'Ofisi 'o e Palemia mo fakahoko lelei e ngaahi tu'utu'uni mo fevahevahe'ki lelei 'a e fakahoko fatongia he vaha'a 'o e Palemia mo e Sekelitali Pule & Sekelitali ki he Kapineti"
- **Taumu'a Ngaue 3:**
"Tukuatu 'o e ngaahi fale'i totonu ki He'ene 'Afio & Fale Alea"
- **Taumu'a Ngaue 4:**
"Fakahoko lelei e ngaahi ngaue ki he ngaahi polokalama fengaue'aki 'oku felave'i tonu ki he Palemia mo e kakai e fonua, 'aki ha ngaahi fokotu'utu'u ngaue ki he fetu'utaki 'oku toe lelei ange, ke lava 'ilo'i 'e he kakai 'o e fonua e ngaahi fokotu'utu'u mo e ngaahi taumu'a ngaue 'a e pule'anga ki he pule lelei mo e ngaahi fakalelei 'oku fakahoko"
- **Taumu'a Ngaue 5:**
"Ha 'Ofisi Palemia 'oku tataki mo fakahoko lelei hono fatongia, pea ke tokoni'i 'e ha ngaahi founa ngaue pe tu'utu'uni mahino ki he kau ngaue, ke fenapasi mo potupotu tatau mo e ngaahi me'a ngaue 'oku malava ngaue'aki."
- **Taumu'a Ngaue 6:**
"Ha Fale'i 'oku to e lelei ange, mo siofi 'a hono fakahoko 'o e ngaahi ngaue mahu'inga taha 'a e Pule'anga, palani ngaue mo e ngaahi poloseki fakalakalaka, pea pehe ki hono fakalele mo tokanga'i 'a e ngaahi potungaue 'a e pule'anga ki hono tokonia ko ia e fatongia taki 'o e Palemia mo e pule lelei"
- **Taumu'a Ngaue 7:**
"Ha ngaahi fale'i 'oku totonu pea toe lelei ange ki hono tataki ko ia 'o e Kapineti mo e ngaahi kupu fengaue'aki kehe."
- **Taumu'a Ngaue 8:**
"Ha Potungaue 'oku to e lelei ange 'ene Palani, Tokanga'i e kau ngaue, Fetu'utaki mo e fakahoko ngaue mo muimui e fakahoko fatongia éne kau ngaue"
- **Taumu'a Ngaue 9:**
"Ha Potungaue 'oku to e lelei ange fakahoko e ngaahi Ngaue Fakapa'anga, Fakatau mo e tokanga'i 'o e ngaahi koloa á e Pule'anga pea pehe foki kihe ngaahi lekooti mo e faile, Fetu'utaki mo e Tekinolosia pea pehe ki he Fefononga'aki"
- **Taumu'a Ngaue 10:**
"Ke fakamalohia'i 'a e ngaue 'a e 'ofisi ke tokoni ki he Kapineti"
- **Taumu'a Ngaue 11:**
"Ke toe leleiange 'a e ngaahi founa ngāue ki hono fakahoko mo tataki 'o e ngaahi tu'utu'uni fakapolitikale mei loto'i Pule'anga, ki he ngaahi Potungāue felave'i moe ngaahi kupu fekau'aki 'i tu'apule'anga moe ngaahi fonua kaungā'api, makatu'unga 'i hano muimui'i mo tauhi 'o ha ngaahi vā fakangāue 'oku vāofi mo tauhi ki he tu'unga malu 'o e Fonua"

- **Taumu’a Ngaue 12:**
“Ke toe fakalalakaka ange ‘a e tu’unga ma’olunga ‘oku tataki’aki ‘a e ngaahi vā fakangāue ‘o e ‘Eiki Palēmia ‘i hono fatongia ko e Taki ‘oe Pule’anga, mo hono ngaahi hoa ngāue ‘i he ngaahi Fonua kaungā’api ‘oe Pasifiki moe ngaahi Kautaha faka-Pule’anga ‘i tu’apule’anga”
- **Taumu’a Ngaue 13:**
“Fakahoko e ngaue ki he Fekumi Fakaako, palani ngaue ki he fekumi mo ha tu’utu’uni ngaue”
- **Taumu’a Ngaue 14:**
“Ke ‘i ha tu’unga ‘oku toe leleiange ‘a e ngaahi fakahoko fatongia felave’i mo ha ‘a’ahi faka’ōfisiale pe fakapule’anga ‘a e ‘Eiki Palēmia ki tu’apule’anga pea pehē ki ha ‘a’ahi ki Tonga, ‘a hano kupu fekau’aki faka-taki mei tu’apule’anga; ‘o kau ai ‘a e ngaahi fatongia fakapule’anga ki ha ngaahi fakataha fakafeitu’u ‘ae Kau Taki, ngaahi ouau fakalangilangi ‘o e ‘Eiki Palemia moe ‘Ofisi, ‘i ha fakamanatu fakapule’anga pe ouau fakapule’anga ‘o ha ngaahi hoangaue mei tu’apule’anga”
- **Taumu’a Ngaue 15:**
“Ko ha ola ngaue ‘oku palani’i mo hokohoko lelei ki ha taumu’a ‘oku felave’i mo e palani ngaue ki hono muimui’i ‘o e ngaahi ngaue pea pehe ki hono tataki ‘o e ngaahi palani ngaue ki he palani sekitoa, vahenga mo e palani fakata’u tolu mo e patiseti.”
- **Taumu’a Ngaue 16a:**
“Ke tonu ‘a e founa ki hono muimui’i ‘o e fakamatala ‘o e palani fakafonua (NMS) ke tokoni ke vave ‘a hono fakahoko ha fale’i felave’i mo ha palani.”
- **Taumu’a Ngaue 16b:**
“Ke lavame’a mo ‘aonga ‘a fakahoko ngaue ‘o e va’a Palani Fakafonua”
- **Taumu’a Ngaue 17:**
“Pule’i mo fakahoko lelei ‘a e ngaahi poloseki ‘a e ngaahi Kolo mo e ngaahi feitu’u mama’o atu ‘i hono fakahoko ‘enau ngaahi ngaue ‘o fengaue’aki vaofi mo e ngaahi kupu fekau’aki tefito.”
- **Taumu’a Ngaue 18:**
“Fakahoko ‘a e fale’i fakalao fakaloto’i ‘ofisi ‘oku ne poupu’i ‘a e fakamaau totomu, potupotu tatau mo pukepuke ‘a e pule ‘a e lao”
 ”

Óku poupu kakato á e Ófisi ó e Palemia ki he ngaahi tamuá kotoa ‘a e Asenita Mahuínga Ange á e Puleánga ka óku fakapatonu ki he:

1. Pule á e Lao
2. Tataki
3. Pule Lelei
4. Sisitemi Fakalelei ki he Faúnga faka-politikale ke hoa mo e Sisitemi Fili Falealea Fakafonua.

Ko e ngaahi taumuá pe ola ngaue á e Ófisi ó e Palemia óku felaveí kotoa pe mo e Ngaahi Taumuá Fakalalakaka Tuúloa ka meimei fakapatonu ki he Taumua #17 – “Fengaueáki ki he Ngaahi Taumuá”.

2. Sio Fakalukufua – Ófisi ó e Palemia

2.1. Ngaahi Taumuá Ngaue Fakapotungae Fakakulupu ki he Ngaahi Vaá Ngaue mo e Ngaahi Polokalama.

Ko e ngaahi taumuá ngaue, pea mo hono fakakulupu ki he ngaahi vaá ngaue mo e ngaahi polokalama takitaha, óku lisi atu í lalo.

Polokalama	Taumuá Ngaue	Ngaahi Ngaue mo e Fokotuútuú Ngaue	Vaá Ngaue
Polokalama 1: Vaá Pule'i (Ófisi 'o e 'Eiki Palemia)	Taumu'a Ngaue 1: Tataki lelei 'o e 'Ofisi 'o e Palemia mo fakahoko lelei e ngaahi tu'utu'uni mo fevahevahe'ki lelei 'a e fakahoko fatongia he vaha'a 'o e Palemia mo e Sekelitali Pule & Sekelitali ki he Kapineti	<ol style="list-style-type: none"> 1. Fakataha mo e Sekelitali Pule & Sekelitali ki he Kapineti 2. Fakataha mo e kau ngaue PMO 	Va'a Pule'i
Polokalama 1	Taumu'a Ngaue 2: Fokotu'utu'u ha palani ngaue mo ha tu'utu'uni ke muimui ki ai 'a e Pule'anga 'oku to e lelei ange.	<ol style="list-style-type: none"> 1. Tukuatu e ngaahi tu'utu'uni ngaue ki he Komisoni 'a e kau Ngaue Fakapule'anga(PSC) 2. Tukuatu e ngaahi tu'utu'uni ngaue ki he Kapineti 3. Tu'utu'uni ngaue ki he ngaahi Potungae, Va'a mo e ngaahi Kautaha 'a e Pule'anga 	Va'a Pule'i / Tataki
	Taumuá Ngaue 3: Tukuatu 'o e ngaahi fale'i totonu ki He'ene 'Afio & Fale Alea	<ol style="list-style-type: none"> 1. Fakahu atu 'o e ngaahi lipooti fakamuimui ki He'ene 'Afio 2. Fakahu atu 'o e Lipooti Fakata'u ki he Fale Alea 'o Tonga 3. Fakahu atu 'o e Ngaahi Lao Fakaangaanga mo e fakatonutonu ki he Falealea 	Va'a Pule'i / Tataki
Polokalama 1	Taumu'a Ngaue 4: Fakahoko lelei e ngaahi ngaue ki he ngaahi polokalama fengae'aki 'oku felave'i tonu ki he Palemia mo e kakai e fonua, 'aki ha ngaahi fokotu'utu'u ngaue ki he fetu'utaki 'oku toe lelei ange, ke lava 'ilo'i 'e he kakai 'o e	<ol style="list-style-type: none"> 1. Ko e ngaahi Polokalama 'a e 'Eiki Palemia fakauike 'i he Televisone mo e Letio 	Va'a Pule'i/ Tataki, Vaá Ongoongo mo e Pule'i Fakangaue

	fonua e ngaahi fokotu'utu'u mo e ngaahi taumu'a ngaue 'a e pule'anga ki he pule lelei mo e ngaahi fakalelei 'oku fakahoko		
Polokalama 1	Taumu'a Ngaue 5: Ha 'Ofisi Palemia 'oku tataki mo fakahoko lelei hono fatongia, pea ke tokoni'i 'e ha ngaahi founa ngaue pe tu'utu'uni mahino ki he kau ngaue, ke fenapasi mo potupotu tatau mo e ngaahi me'a ngaue 'oku malava ngaue'aki.	<ol style="list-style-type: none"> 1. Toutou fakahoko ha ngaahi fakataha mo e kau taki ngaue mo e kau ngaue fakalukufua ke lava óhake ngaahi ngaue kuo lava á e ngaahi vaá. 2. Ko hano vahevahe lelei ó e ngaue pea ke mahino foki 3. Fakapapauí ko e ngaahi meá ngaue óku faingamalie ke tokonia á e ngaue á e PMO ke maaúsia éne taumuá ngaue. 	Vaá Pule'i/Tataki ('Ofisi 'o e Sekelitali Pule, Kau Taki Ngaue moe kau ngaue hono kotoa.)
Polokalama 1	Taumu'a Ngaue 6: Ha Fale'i 'oku to e lelei ange, mo siofi 'a hono fakahoko 'o e ngaahi ngaue mahu'inga taha 'a e Pule'anga, palani ngaue mo e ngaahi poloseki fakalalakaka, pea pehe ki hono fakalele mo tokanga'i 'a e ngaahi potungaue 'a e pule'anga ki hono tokonia ko ia e fatongia taki 'o e Palemia mo e pule lelei.	<ol style="list-style-type: none"> 1. Lipooti ma'upe ki he 'Eiki Palemia 'a e ngaahi me'a fekau'aki mo e tu'utu'uni ngaue, ngaahi ngaue 'a e Pule'anga mo e tu'unga 'oku 'I ai ha ngaue 'oku fakahoko 2. Hakeaki'i e Taki Lelei mo e Pule Lelei 	Vaá Pule'i/Tataki 'Ofisi 'o e Sekelitali Pule.
Polokalama 1	Taumu'a Ngaue 7: Ha ngaahi fale'i 'oku totonu pea toe lelei ange ki hono tataki ko ia 'o e Kapineti mo e ngaahi kupu fengau'e'aki kehe.	<ol style="list-style-type: none"> 1. Toutou fakahoko ha ngaahi lipooti fakamaálaála mo ha ngaahi faleí kuo fakamoónií ki he Kapineti mo e ngaahi kupu felave'i 	Vaá Pule'i/Tataki 'Ofisi 'o e Sekelitali Pule.

<p>Polokalama 1</p>	<p>Taumu'a Ngaue 13: Fakahoko e ngaue ki he Fekumi Fakaako, palani ngaue ki he fekumi mo ha tu'utu'uni ngaue</p>	<p>1. Uma ngaue 'o e Pule'anga ki hono fakahoko e ngaue ki he kole ki ha ngofua ke faka'ata ke fakahoko ha fakatoto fakaako 'i Tonga ni. Tu'u vaha'a 'i he tokotaha kole ngofua fakatoto fakaako mo e ngaahi Potungau e mo e Ngaahi Kautaha 'a e Pule'anga</p>	<p>Vaá Pule'i/Tataki</p>
<p>Polokalama 1 Va'a Pule'i Fakangaue</p>	<p>Taumu'a Ngaue 8: Ha Potungau 'oku to e lelei ange 'ene Palani, Tokanga'i e kau ngaue, Fetu'utaki mo e fakahoko ngaue mo muimui'i e fakahoko fatongia éne kau ngaue</p>	<ul style="list-style-type: none"> • Palani <ol style="list-style-type: none"> 1. Fatu pea mo fakahoko e ngaue ki he Palani Ngaue á e Potungau e mo e Palani Fakataú • Va'a ki hono Tokanga'i 'o e Kau Ngaue <ol style="list-style-type: none"> 1. Fa'u 'o e Palani ki he Ngaahi Fiema'u Ako kotoa 'o e kau ngaue pea fakahu ki he Pule Ngaue pea kamata hono fakahoko e ngaue ki he palani. Facilitate all recruitments of the PMO 2. Fakahoko mo Fakafaingofua'i e ngaahi ngaue ki hono fakahu mai ha kau ngaue fo'ou ki he Ófisi ó e Palemia Monitor Staff attendance and leave plan. 3. Teuteu'i mo Fakahoko e ngaahi tohi popoaki fiekaunga mamahi á e Palemia mo e Pule'anga ki he ngaahi putu fakapule'anga. 4. Siofi mo Sivi'i pea tokanga'i e tohi lesisita kihe ma'u ngaue pea moe palani livi ó e kau ngaue. 5. Fatu pea fakalelei'i 'o e ngaahi sisitemi fakahoko ngaue mo e ngaahi founa ngaue á e vaá ngaue • Vaá ki he Fua e Fakahoko Fatongia <ol style="list-style-type: none"> 1. Fakahoko 'o e Fakalelei Fakata'u ki he Ngaahi Tohi Fakamatala Ngaue 2. Fakahoko 'o e ngaahi ngaue 'o ngaue'aki 'a e Me'angaue ki he Sivi Ngaue (PMS) ki hono fua mo sivi'i 'o e fakahoko fatongia á e kau ngaue 'o e 'Ofisi 'o e Palemia. 3. Fakakakato hono fua 'o e tu'unga fakahoko fatongia 'o e 'Ofisi 'o e Palemia pea fakahu atu ki he Potungau Pa'anga mo e Va'a ki he Palani Fakafonua. 	<p>Va'a Pule'i Fakangaue</p>

<p>Polokalama 1</p>	<p>Taumu'a Ngaue 9: Ha Potungaue 'oku to e lelei ange fakahoko e ngaahi Ngaue Fakapa'anga, Fakatau mo e tokanga'i 'o e ngaahi koloa á e Pule'anga pea pehe foki kihe ngaahi lekooti mo e faile, Fetu'utaki mo e Tekinolosia pea pehe ki he Fefonongaáki</p>	<ul style="list-style-type: none"> • Va'a 'Akauni <ol style="list-style-type: none"> 1. Fatu mo hono fakahoko 'o e ngaahi ngaue ki he Patiseti Fakata'u 'i he fengae'aki mo e kau Taki Ngaue. 2. Fa'u 'o e Ngaahi Lipooti fekau'aki mo e Palani mo e Patiseti 3. Fa'u 'o e ngaahi lipooti ki he ngaahi Fakafuofua Fakamahina pea fakahu atu ki he Potungaue Pa'anga. 4. Fakahoko ngaue ki he vahe 'o e kau ngaue. <ul style="list-style-type: none"> • Tokanga'i 'o e ngaahi koloa <ol style="list-style-type: none"> 1. Fa'u ó e lipooti Koloa Fakata'u pea fakakakato ma'u pe pea fakahu atu ki he Potungaue Pa'anga. 2. Fakakakato e ngaue fakalelei ki he Senita Fakataha'anga Fa'onelua pea ke toe lelei ange hono fakamaketi'i 3. Ke toe lelei ange hono tokanga'i 'o e Fale Talitali'anga Fononga ki he Kakai Ma'olunga Ange. (VVIP lounge) • Ngaahi Fakatau <ol style="list-style-type: none"> 1. Fa'u pea ke kamata e fakahoko 'o e ngaue ki he Palani Fakatau Fakata'u pea ke muimui ki he ngaahi tu'utu'uni ngaue mo e lao. <ul style="list-style-type: none"> • Fakakomipiuta mo e Tekinolosia <ol style="list-style-type: none"> 1. Fokotu'u mo tokangaekina e Komipiuta Pule (Server) 'a e 'Ofisi 'o e Palemia. 2. Tauhi ke toe malu ange 'a e ngaahi me'agaue fakafehokotaki ngaue (netiueka) mo e 'initaneti 'I he ngaahi komipiuta mo e ngaahi me'angaue kotoa 'i loto 'i he ngaahi netiueka 'a e 'Ofisi 'o e Palemia. 3. Fakahoko ha ngaahi tokoni faka-komipiuta óka fiemaú é he kau ngaue. <ul style="list-style-type: none"> • Tafa'aki Lesisita <ol style="list-style-type: none"> 1. Ke toe lelei ange e halanga ó e ngaahi fakamatala í hano faú ha ngaahi founa ngaue pe sisitemi 'oku to e lelei ange 2. Ko hono to e fakaonopooni ange 'o e tauhi 'o e ngaahi faile 'aki hono liliu faka'ilekitulonika'i 'o e ngaahi lekooti mo e faile. 	<p>Va'a Pule'i Fakangaue –</p>
----------------------------	---	---	---------------------------------------

<p>Polokalama 1</p>	<p>Taumu'a Ngaue 9: Ha Potungaue 'oku to e lelei ange fakahoko e ngaahi Ngaue Fakapa'anga, Fakatau mo e tokanga'i 'o e ngaahi koloa á e Pule'anga pea pehe foki kihe ngaahi lekooti mo e faile, Fetu'utaki mo e Tekinolosia pea pehe ki he Fefononga'aki.</p>	<ul style="list-style-type: none"> • Fefononga'aki mo e Malu <ol style="list-style-type: none"> 1. Ke toe lelei ange á e fakahoko e ngaahi tufa tohi mo fefononga'aki pea ke taimi totonu foki. 2. Tokangaekina á e útu mo e lekooti e kilomita lele á e ngaahi me'alele ke mahino óku muimui tonu pe kihe ngaahi tu'utu'uni ngaue pea ke ngaue'aki fakapotopoto foki. 3. Fakapapau'i 'o e malu mo ma'uma'uluta 'o e 'Ofisi Palemia he taimi kotoa pe. 4. Tokangaekina ke tolonga loloa foki e ngaahi me'alele á e Ófisi. <ul style="list-style-type: none"> • Ngaahi Fokotu'utu'u fakahoko ngaue. <ol style="list-style-type: none"> 1. Tokoni ki he ngaahi fokotu'utu'u ngaue ki he ngaahi Ouau Fakafonua mo muimui ki he ngaahi tu'utu'uni ngaue. 	<p>Va'a Pule'i Fakangaue</p>
<p>Polokalama 2 : Kapineti mo e Fale'i ki he Tu'utu'uni Ngaue</p>	<p>Taumu'a Ngaue 10: Ke fakamalohia'i 'a e ngaue 'a e 'ofisi ke tokoni ki he Kapineti</p>	<ol style="list-style-type: none"> 1. Fakapapau'i ko e ngaahi pepa ki he Kapineti 'oku 'iai 'a e fakamatala kakato, tonu pea taimi ki hono alea'i mo e fakahoko tu'utu'uni 2. Mapule'i 'a e maau mo e fakahoko lelei 'a e fakataha Kapineti fakauike 'i ha tu'unga ma'olunga 'aupito 3. Hiki hake 'a e faipau ki he ngaahi founa ngaue kuo'osi tali ki hono palani mo e fakahoko 'o e ngaue 'a e Kapineti 4. Fokotu'u ha founa mahino ki hono fakahoko 'o e ngaahi tu'utu'uni 'a e Kapineti ki he ngaahi Potungaue 'a e Pule'anga 5. Fa'u ha sino fakamatala fakakomipiuta ke tanaki ki ai e ngaahi fakamatala ki he fakataha Kapineti 6. Vakai'i 'a e fa'unga mo e fatongia 'o e ngaahi Komiti Fale'i ki he Kapineti ke 'i he tu'unga ma'olunga 7. Lekooti mo fale'i e Kapineti ki hono fakanofu mo e ngaahi monu'ia ngaue 'o e kau Minisita 8. Fakapapau'i ko e ngaahi pepa ki he Kapineti 'oku 'iai 'a e fakamatala kakato, tonu pea taimi ki hono alea'i mo e fakahoko tu'utu'uni 	<p>'Ofisi Kapineti</p>

<p>Polokalama 2 (Va'a ki Tu'apule'anga)</p>	<p>Taumu'a Ngaue 11: Ke toe leleiangē 'a e ngaahi founa ngāue ki hono fakahoko mo tataki 'o e ngaahi tu'utu'uni fakapolitikale mei loto'i Pule'anga, ki he ngaahi Potungāue felave'i moe ngaahi kupu fekau'aki 'i tu'apule'anga moe ngaahi fonua kaungā'api, makatu'unga 'i hano muimui' i mo tauhi 'o ha ngaahi vā fakangāue 'oku vāofi mo tauhi ki he tu'unga malu 'o e fonua</p>	<ol style="list-style-type: none"> 1. Fakahoko a hono lekooti mo tukuatu 'o e ngaahi fale'i fekau'aki moe ngaahi folau/fatongia fakae-taki mo faka-Minisita 'o e 'Eiki Palemia 'i tu'apule'anga felave'i mo e tu'unga malu 'o e fonua 2. Fengaue'aki fakataha moe Potungāue ki Muli moe Potungāue ki he Kau Tau 'a 'Ene 'Afio, 'i ha ngaahi fiema'u faka-'aho fekau'aki moe ngaahi kaveinga ngaue pe ouau faka-ngaue o felave'i mo tu'apule'anga moe tu'unga malu mo hao 'o e fonua 3. Tataki 'i hono tatanaki o e ngaahi.fakamatala pe fale'i ki he ngaahi ouau pe founa ngaue, 'ilo mo taukei fakapalofesinale fekau'aki moe malu 'o e fonua 'o kau ai ha ngaahi talatalaifale felave'i mo ha ngaahi fiema'u ke fo'u ha ngaahi tu'utu'uni ngaue ki he malu'i fakalukufua 'o e fonua, makatu'unga 'i ha fengaue'aki vaofi fakataha moe Potungāue ki Muli, Potungāue Polisi, kae'uma'a 'a e ngaahi kupu fekau'aki 'a e Pule'anga 	<p>Va'a ki Tu'apule'anga</p>
--	--	---	---

<p>Polokalama 2</p>	<p>Taumu'a Ngaue 12: "Ke toe fakalalakalaka ange 'a e tu'unga ma'olunga 'oku tataki'aki 'a e ngaahi vā fakangāue 'o e 'Eiki Palēmia 'i hono fatongia ko e Taki 'oe Pule'anga, mo hono ngaahi hoa ngāue 'i he ngaahi Fonua kaungā'api 'oe Pasifiki moe ngaahi Kautaha faka-Pule'anga 'i tu'apule'anga"</p>	<ol style="list-style-type: none"> 1. Tauhi 'a e ngaahi vaa fakangaue 'o e 'Eiki Palemia mo e ngaahi 'Ofisi 'o e kau Taki 'o e Ngaahi Pule'anga 'i he ngaahi Fonua Kaunga'api pea mo tu'apule'anga 2. Fokotu'u, tanumaki mo tauhi e ngaahi netiuoka pe kulupu ngaue ki he kau 'ofisa fetu'utaki, 'oku fakahoko ai e fengae'aki fakataha mo kinautolu mei he ngaahi 'ofisi fakafeitu'u 'o e Kau Taki 'o e Ngaahi Pule'anga 'i he Pasifiki kae'uma'a e ngaahi 'Ofisi 'o e Ngaahi Fakataha'anga 'o e Ngaahi Kautaha Fakapule'anga'i tu'apule'anga 3. Tauhi moe tatanaki e ngaahi faile pe lipooti fakaloto Potungaue pe fakalalakalasi 'o e ngaahi fakaikiiki fekau'aki mo e ngaahi Kautaha Fakapule'anga fakafetitu'u mo fakatu'apule'anga, ke tokoni ki hono fa'u 'o ha fale'i pe fiema'u 'o ha puipuitu'a ki he ngaahi kupu fekau'aki 'i tu'apule'anga 4. Fo'u pea toe 'ohake ki ha tu'unga fakalalakalaka mo ma'olunga ange 'a e 'imisi fakangaue mo e tu'unga fakatu'apule'anga 'o e 'Ofisi 'o e Palemia 5. Siofi mo mo hono muimui'i 'a e ngaahi polokalama tokoni mei muli kae'uma'a 'a e ngaahi 'isiu pe kaveinga mahu'inga'o teuteu 'aki ha ngaahi fale'i pe lipooti fakama'opo'opo ki ha kaveinga, 'o ka fiema'u 6. Ke toe fakatahataha'i 'a e ngaahi founga ngaue moe ngaahi fakahinohino ngaue felave'i mo e founga ke fakahoko ai 'e he 'Eiki Palemia kae'uma'a 'a hono 'Ofisi, 'a honau fatongia mo e tauhi 'o e va fengae'aki mo e ngaahi kupu fekau'aki 'i tu'apule'anga; 7. Ke toe siofi, fokotu'u, fakalelei pea mo muimui'i ofi ha ngaahi founga totonu ke toe leleiange 'a e founga fetu'utaki mo fengae'aki vaofi mo e Potungaue ki Muli, kae'uma'a 'a e ngaahi hoa ngaue fakalalakalaka, ngaahi 'Ofisi fakatipolometika pe Misiona moe ngaahi kujpu fekau'aki 'i tu'apule'anga, ke malava ke fakahoko lelei 'a e ngaahi fea'utaki, favahevahe'aki moe fakahoko 'o e ngaahi tu'utu'uni 'a e Pule'anga mei he Kapineti, kae'uma'a 'a e va fengae'aki vaofi 'i loto Pule'anga 	<p>Va'a ki Tu'apule'anga</p>
----------------------------	---	--	-------------------------------------

<p>Polokalama 2</p>	<p>Taumu'a Ngaue 14: Ke 'i ha tu'unga 'oku toe leleiangē 'a e ngaahi fakahoko fatongia felave'i mo ha 'a'ahi faka'ōfisiale pe fakapule'anga 'a e 'Eiki Palēmia ki tu'apule'anga pea pehē ki ha 'a'ahi ki Tonga, 'a hano kupu fekau'aki faka-taki mei tu'apule'anga; 'o kau ai 'a e ngaahi fatongia fakapule'anga ki ha ngaahi fakataha fakafeitu'u 'ae Kau Taki, ngaahi ouau fakalangilangi 'o e 'Eiki</p>	<ol style="list-style-type: none"> 1. Teuteu'i moe palani'i 'o ha ngaahi fakakaukau ke fo'u 'aki ha ngaahi tohi fakahinohino ngaue faka-Potungaue ki hono fakaikiiki 'o e ngaahi founa totonu ke fenapasi, fepanapanaki, fefaka'apa'apa'aki, mo fakamatapule, pea fakapotopoto mo fe'unga, fakatatau ki he fa'unga 'o e lao moe ngaahi tu'utu'uni ngaue 'a e Pule'anga, 'i he fekaukau'aki mo felave'i 'a e ngaahi va'a takitaha moe sino ngaue'a e Pule'anga, mo e ngaahi sino faitu'utu'u ni, ke ngaue'aki 'e he "Ofisi ki he ngaahi ouau fakapule'anga; 2. Teuteu'i mo palani'i 'o ha ngaahi fakakaukau ke fo'u 'aki ha Tohi Fakahinohino Ngaue faka-Potungaue ki hono tataki 'o e ngaahi founa fakahoko ngaue, gaahi ouau faka'ōfisiale moe ngaahi fakataha fakapule'anga 'a e 'Eiki Palemia kae'uma'a 'a hono 'Ofisi 'i tu'apule'anga 3. Teuteu'i mo fo'u 'o ha ngaahi Tohi Fakahinohino fakaloto Potungaue fekau'aki mo e ngaahi fakaikiiki 'o ngaahi founa ngaue ke fakahoko 'aki e ngaahi ouau fakapule'anga 'o e 'Ofisi 'o e Palemia, ko e tataki moe fakafofonga mei loto Pule'anga 4. Teuteu'i mo fo'u 'o ha Tohi Fakahinohino faka-Va'a, felave'i mo e ;ene ngaahi founa fakahoko ngaue, fengaue'aki mo e ngaahi Va'a kehe, kae'uma'a 'a hono fatongia mo felalave'i mo e ngaahi Va'a takitaha 	<p>Va'a ki Tu'apule'anga</p>
----------------------------	--	--	-------------------------------------

<p>Polokalama 2 (Va'a Palani Fakafonua)</p>	<p>Taumu'a Ngaue 15 Ko ha ola ngaue 'oku palani'i mo hokohoko lelei ki ha taumu'a 'oku felave'i mo e palani ngaue ki hono muimui'i 'o e ngaahi ngaue pea pehe ki hono tataki 'o e ngaahi palani ngaue ki he palani sekitoa, vahenga mo e palani fakata'u tolu mo e patiseti.</p>	<ol style="list-style-type: none"> 1. Fengaue'aki lelei mo e Va'a Sitesitika 'a Tonga mo e ngaahi kupu felave'i ki he ngaahi fakamatala ki hono fakapapau'i 'o e ngaahi me'a fua mo hono founga 'o e palani fakafonua pea pehe kihe taumu'a ngaue fakamamani lahi. 2. Fengaue'aki lelei mo ngaue vaofi felave'i mo e lipooti fakata'u ki hono muimui'i mo ngaue'i 'o e palani fakafonua (TSDF) pea pehe kihe taumu'a ngaue fakamamani lahi (SDG) 3. Fakatahataha'i 'o e ngaahi kupu felave'i 'o e palani fakafonua (TSDF) mo hono ngaahi kulupu ngaue fakatekinikale. 4. Fokotu'u pe ko hono toe alea'i 'o e Ngaahi Asenita Ngaue 'o e Pule'anga (GPA) 5. Tokonia 'a e ngaahi potungaue 'o e pule'anga ki hono teuteu'i 'enau palani fakata'u tolu ke fakapapau'i 'oku felalave'i mo e palani fakafonua/taumu'a ngaue tu'uloa fakamamani, ngaahi palani ngaue fekau'aki mo e tokoni mei muli pea pehe kihe palani sekitoa 6. Fakahoko mo fakafaingofua 'a e fakataha fakata'u 'o e kau palani mei he ngaue'anga fakapule'anga 7. Ko hono toe aela'i 'o e palani fakafonua ki ngaahi langa lalahi ke siofia 'a e tu'unga lolotonga 'o e ngaahi poloseki langa lalahi 'o kau ki ai mo e founga hono leva'i mo tauhi 'o e koloa. 	<p>Va'a Palani Fakafonua</p>
<p>Polokalama 2 (Va'a Palani Fakafonua)</p>	<p>Taumu'a Ngaue 16a: Ke tonu 'a e founga ki hono muimui'i 'o e fakamatala 'o e palani fakafonua (NMS) ke tokoni ke vave 'a hono fakahoko ha fale'i felave'i mo ha palani.</p>	<ol style="list-style-type: none"> 1. Ko hono fakavia ke toe leleiange 'o e founga muimui'i 'o e fakamatala 'o e palani fakafonua (NMS) 	<p>Va'a Palani Fakafonua</p>
<p>Polokalama 2 (Va'a Palani Fakafonua)</p>	<p>Taumu'a Ngaue 16b: Ke lavame'a mo 'aonga 'a fakahoko ngaue 'o e va'a Palani Fakafonua</p>	<ol style="list-style-type: none"> 1. Teuteu'i 'o e Palani Ngaue Fakata'u tolu 'o e Va'a Palani Fakafonua. 2. Ko hono toe siofi 'a e tohi talangaue 'o e kau ngaue mo e me'afua 'oku fua 'aki 'enau ngaue. 3. Tokangaekina ke fakalahi 'a e 'ilo 'o e kau ngaue. 	<p>Va'a Palani Fakafonua</p>

<p>Polokalama 2 (Fakalalakalaka ki he Tukui Kolo mo e Ngaahi Kolo ki 'Uta)</p>	<p>Taumu'a Ngaue 17: Pule'i mo fakahoko lelei 'a e ngaahi poloseki 'a e ngaahi Kolo mo e ngaahi feitu'u mama'o atu 'i hono fakahoko 'enau ngaahi ngaue 'o fengaue'aki vaofi mo e ngaahi kupu fekau'aki tefito.</p>	<ol style="list-style-type: none"> 1. Vakai fakalukufua mo fakalele e ngaahi polokalama fakalalakalaka'a e ngaahi kolo mo e ngaahi feitu'u mama'o fakataha pea mo e 2. Ngaahi Potungaue pea mo kakai fakalukufua 'o hange koi a kuo tu'utu'uni 'e he 'Eiki Palemia mo e Hou'eiki Kapineti 3. Kau atu ki he tanu hala e ngaahi kolo 'o fengaue'aki pea mo e ngaahi Potungaue mo e ngaahi kupu fekau'aki kotoa. 4. Fakafaingofua pea mo tokoni'i e fakahoko ngaue e Ongko Kovana e polokalama mo e kau Fakafofonga Pule'anga. 	<p>Fakalalakalaka ki he Tukui Kolo mo e Ngaahi Kolo ki 'Uta</p>
<p>Polokalama 2 (Lao)</p>	<p>Taumu'a Ngaue 18: Fakahoko 'a e fale'i fakalao fakaloto'i 'ofisi 'oku ne poupou'i 'a e fakamaau totonu, potupotu tatau mo pukepuke 'a e pule 'a e lao</p>	<ol style="list-style-type: none"> 1. Fakahoko 'a e fale'i fakalao fekau'aki pea mo e ngaahi kaveinga felave'i pea mo e Pule'anga mo e 'Ofisi 'o e Palemia 2. Fakahoko 'a e fale'i fekau'aki pea mo e Konisitutone pea mo e ngaahi lao 'o kau ki ai mo ha ngaahi lilu ki he lao 3. Teuteu'i pea mo hono vakai'i 'o e ngaahi aleapau, lipooti 'atita mo ha ngaahi tohi fakalao kehe 4. Tokanga'i ke tauhi 'a e lekooti fekau'aki pea mo e ngaahi hopo 'a e Pule'anga 5. Fakahoko 'a e hono vakai'i 'o e ngaahi tu'utu'uni ngaue 'a e Pule'anga 6. Fengaue'aki mo e 'Ofisi 'a e 'Ateni Seniale fekau'aki pea mo e ngaahi kaveinga 'oku fakahoko ki he 'Ateni Seniale mei he Palemia 7. Teuteu'i 'o e ngaahi pepa Kapineti 8. Fakahoko 'a e fatongia faka-sekelitali ki he Fakamaau'anga Fakatonutonu 'a e Ngaue Fakapule'anga 9. Fakafofonga'i 'a e Sekelitali Pule mo e Sekelitali ki he Kapineti 'i he fakataha 'a e Komiti Lao 'a e Kapineti mo ha ngaahi fakataha kehe 	<p>Va'a Lao</p>

<p>Polokalama 3: Kau Kovana & Fakafofonga Puleánga</p> <p>Program 3: Kau Kovana & Fakafofonga Puleánga</p>	<p>Fakahoko ha ngaahi fale'i pe lipooti ki he Palemia ki he tu'unga 'oku 'i ai e ngaahi fakalalakaka 'i he ngaahi poloseki faka-sosiale, faka-ekonomika mo e 'ataakai 'a ia 'oku fakahaa'i he palani Fakalalakaka ki he Komuniti 'a Vava'u (Komiti Ngaue ki he Fakalalakaka Vava'u)</p>	<ol style="list-style-type: none"> 1. Ke ngaue fakataha mo e kau fakafofonga Falealea ki hano talangaí mo felotoi mo e Éiki Palemia mo e Minisita Paánga mo e Kapineti ki he vahevahe patiseti ki hono fakalalakakai ó Vavaú. 2. Ke faú ha tuútuúni ngaue pea mo fakahoko ha ngaahi faleí, lipooti mo ha ngaahi fokotuú ki he Palemia pea mo e Komiti Fakalalakaka ó Vavaú ki he ngaahi meá felaveí ki he fakalalakaka á Vavaú he ngaahi élia fakasosiale, fakaékonomika, fakaátakai mo e fakapolitikale. 3. Ke faleí mo fakahoko ha ngaahi ngaue á e ngaahi potungau e á e Puleánga ki he ngaahi taumuá ngaue fakalalakaka á e Komiti Fakalalakaka á Vavaú á ia kuo ósi tali é he Puleánga. 4. Fakahoko ha ngaahi ngaue fakasekelitali mo e tokoni ki he Komiti Fakalalakaka á Vavaú, mo ha ngaahi komiti kehe pe. 	<p>Ófisi Kovana Vavaú</p> <p>Ófisi Kovana Vavaú</p>
<p>Polokalama 3</p>	<p>Tokanga'i mo fakahoko e ngaahi ngaue ki he ngaahi fili kotoa 'oku hoko 'i Vava'u</p>	<ol style="list-style-type: none"> 1. Ke puleí mo tokangaekina pea mo fakahoko e fili ko ia ó e Kau Nopele, fakafofonga kakai ki he Falealea pea mo e fili e kau Pule Fakavahe moe kau Ófisa kolo, moe fili e fakafofonga ki he Poate Tauhi Paánga malolo. 	<p>Ófisi Kovana Vavaú</p>
<p>Polokalama 3</p>	<p>Tokanga'i mo fakahoko e ngaahi ngaue kotoa fekau'aki mo e ngaahi me'a faka-kelekele, ke muimui foki ki he lao, pea mo hono tanaki e ngaahi totongi ki hono ngaue'aki pe pa'anga hu mai, 'i he fengaue'aki fakataha mo e Minisita ki he Fonua, Savea mo e ngaahi koloa faka-e-natula.</p>	<ol style="list-style-type: none"> 1. Ke tokangaekina e ngaahi ngaue kotoa ki he ngaahi meá fakakelekele ó fakatatau ki he lau pea mo e tanaki koia ó e paánga hu mai mei he ngaahi lisi moe ngaahi totongi makehe pe pea ke lipooti foki ki he Minisita ki he Fonua, Savea mo e Ngaahi Koloa Fakaenatula. 	<p>Ófisi Kovana Vavaú</p>

<p>Polokalama 3</p>	<p>Ha Vavaú óku toe fakaófoófa ange kene ómai ha ngaahi faingamalie í he sekitoa Takimamata mo e Ékonomika.</p>	<ol style="list-style-type: none"> 1. Fatu pea fakahoko ha vaa fengaueáki vaofi mo e ngaahi kupu fekaukauáki ki hono fakahoko e ngaue ki he fakaófoófa mo hono fakaáuha ko ia e ngaahi veve. 2. Ko hono lava feingaí ke maú ha paánga ke tokoni ki he ngaue ke fakaófoófa ko ia á Vavaú. 	<p>Ófisi Kovana Vavaú</p>
<p>Polokalama 3</p>	<p>Fakapapau’i ‘oku lele lelei hono tokanga’i mo e fakahoko lelei e ngaahi ngaue ‘a e kau pule fakavahe fonua mo e kau ‘ofisa kolo.</p>	<ol style="list-style-type: none"> 1. Fakahoko ha ngaahi fakataha fakamahina pea moha ngaahi ako ki he kau Pule Fakavahenga mo e kau ófisa kolo. 2. Ha fengaueáki vaofi ange mo e kau pule fakavahenga mo e kau ófisa kolo í hono fakahoko e ngaahi ngaue he Palani Fakalalakaka á Vavaú 	<p>Ófisi Kovana Vavaú</p>
<p>Polokalama 3</p>	<p>Ke toe lelei ange á e palanií, meá fekauáki moe kau ngaue, meá fakapaánga, ngaahi faile, founga ngaue, tauhi e ngaahi koloa mo e fetuútaki í he ófisi.</p>	<ol style="list-style-type: none"> 1. Faú e Patiseti moe Palani ngaue á e ófisi í he fengaueáki mo e timi ngaue á e ófisi ó e Palemia 2. Ngaue fakapotopoto áki ‘a e patiseti á e potungaue fakatatau ki he ngaahi lao 3. Ngaue vaofi mo e ófisi ó e Palemia ki he ngaahi ngaue ki hono tokangaekina e kau ngaue 4. Tokangaekina mo tauhi e ngaahi kuata á e Puleánga 5. Ke tokangaekina mo fakafaingofua e ngaahi fatongia ki he talitali e ngaahi folau atu á e Palemia, kau minisita, kau fakafofonga falealea mo e kau fakafofonga mei muli, kau ngaue fakapuleánga mo e kau Fakaafe Mahuínga. 	<p>Ófisi Kovana Vavaú</p>

<p>Polokalama 3- (Ófisi Kovana Haápai.)</p>	<p>Fakahoko ha ngaahi fale'i pe lipooti ki he Palemia ki he tu'unga 'oku 'i ai e ngaahi fakalalakaka 'i he ngaahi poloseki faka-sosiale, faka-ekonomika mo e 'ataakai 'a ia 'oku fakahaa'i he palani Fakalalakaka ki he Komuniti 'a Ha'apai</p>	<p>Puleí mo Tokangaekina e fakahoko ngaue á e Potungaupe pea ke lipooti ki he Palemia á e ngaahi meá ni;</p> <ol style="list-style-type: none"> 1. Faleí Fakatuútuúni Ngaue 2. Lipooti e ngaahi ngaue kuo lava 3. Ngaahi Palani faka-komiuniti mo e ngaahi fokotuútuú foóu 4. Fakahoko ha kole tokoni fakapaánga. 	<p>Ófisi Kovana Haápai</p>
<p>Polokalama 3</p>	<p>Tokanga'i mo fakahoko e ngaahi ngaue ki he ngaahi fili kotoa 'oku hoko 'i Ha'apai.</p>	<ol style="list-style-type: none"> 1. Teuteu patiseti ki he fili 2. Akoí e kau ófisiale fai fili. 3. Tokoni ki he ngaahi ngaue kotoa á e fili. 	<p>Ófisi Kovana Haápai</p>
<p>Polokalama 3</p>	<p>Tokanga'i mo fakahoko e ngaahi ngaue kotoa fekau'aki mo e ngaahi me'a fakakelekele, ke muimui foki ki he lao, pea mo hono tanaki e ngaahi totongi ki hono ngaue'aki pe pa'anga hu mai, 'i he fengaue'aki fakataha mo e Minisita ki he Fonua, Savea mo e ngaahi koloa faka-e-natula</p>	<p>1. Tokangaekina ngaahi ngaue fakakelekele</p> <ul style="list-style-type: none"> • Lisi • Tanaki e ngaahi totongi lisi • Ngaahi meá fakakelekele pe. 	<p>Ófisi Kovana Haápai</p>
<p>Polokalama 3</p>	<p>Fakapapau'i 'oku lele lelei hono tokanga'i mo e fakahoko lelei e ngaahi ngaue 'a e kau pule fakavahe fonua mo e kau 'ofisa kolo.</p>	<ol style="list-style-type: none"> 1. Ko hono fakahoko ki he kau pule fakavahe mo e kau ófisa kolo e ngaahi tuútuúni á e puleánga, fakamaálaála, mo ha fengaueáki pe fakatalatalanoa ki he ngaahi meá óku fuú vivili, pea mo kumi ha paánga ke tokoni ki he fakalalakaka. 2. Fengaueáki vaofi mo e kau pule fakavahe mo e kau ófisa kolo pea ke fakahoko foki ha ngaahi fakataha ke lava solova e ngaahi palopalema óku hoko pea ke fakahoko ha fakalelei ki he ngaahi palani fakakomiunitii. 	<p>Ófisi Kovana Haápai</p>

Polokalama 3	Polokalama Foefoeloa á Haápai: Ke maluí e toútupu moe kakai ó Haápai mei he ngaahi uesia kovi ó e faitoó konatapu	Fatu ha ngaahi ngaue/tokoni ki he polokalama ke maluí e toútupu hange koe; 1. Sipoti 2. Ngaahi ngaue 3. Ngaahi Faleí	Ófisi Kovana Haápai
Polokalama 3	Ha Haápai óku toe fakaófoófa ange kene ómai ha ngaahi faingamalie í he sekitoa Takimamata mo e Ékonomika.	1. Ko hono tokangaekina mo hono tataki e ngaahi ngaue ki he ngaahi poloseki mahuínga ange á e ngaahi komiuniti í he fengaeáki moe ngaahi sino felaveí (felaveí ki he fakaófoófa mo e maá á e fonua mo e Maúmafai ki he Veve) 2. Malava ke maú ha paánga ke fakahoko áki e ngaahi ngaue ki he palani mahuínga ange á e ngaahi komiuniti mo e fakavahena.	Ófisi Kovana Haápai
Polokalama 3	Ke toe lelei ange á e palanií, meá fekauáki moe kau ngaue, meá fakapaánga, ngaahi faile, founa ngaue, tauhi e ngaahi koloa mo e fetuútaki í he ófisi.	1. Palani á e Ófisi ke toe lelei ange 2. Tokangaekina á e ófisi 3. Tokangaekina e ngaahi meá fakapaánga 4. Fakahoko ha ngaahi ako ki he kau ngaue 5. Ngaahi fokotuútuú ngaue kuo ósi maau ki he ngaahi fatongia á e Ófisi	Ófisi Kovana Haápai
Polokalama 3 (Fakafongga Pule'anga – 'Eua)	Fakahoko ha ngaahi fale'i pe lipooti ki he Palemia ki he tu'unga 'oku 'i ai e ngaahi fakalalakaka 'i he ngaahi poloseki faka-sosiale, faka- 'ekonomika mo e 'ataakai 'a ia 'oku fakahaa'i he palani Fakalalakaka ki he Komiuniti 'a 'Eua (Komiti Ngaue ki he Fakalalakaka 'Eua)	Puleí mo Tokangaekina e fakahoko ngaue á e Potungae pea ke lipooti ki he Palemia á e ngaahi meá ni; 1. Faleí Fakatuútuúni Ngaue 2. Lipooti e ngaahi ngaue kuo lava 3. Ngaahi Palani faka-komiuniti mo e ngaahi fokotuútuú foóu 4. Fakahoko ha kole tokoni fakapaánga.	'Ofisi Fakafongga Pule'anga – 'Eua
Polokalama 3	Tokanga'i mo fakahoko e ngaahi ngaue ki he ngaahi fili kotoa 'oku hoko 'i 'Eua	1. Teuteu patiseti ki he fili 2. Akoí e kau ófisiale fai fili. 3. Tokoni ki he ngaahi ngaue kotoa á e fili.	"Ofisi Fakafongga Pule'anga – 'Eua

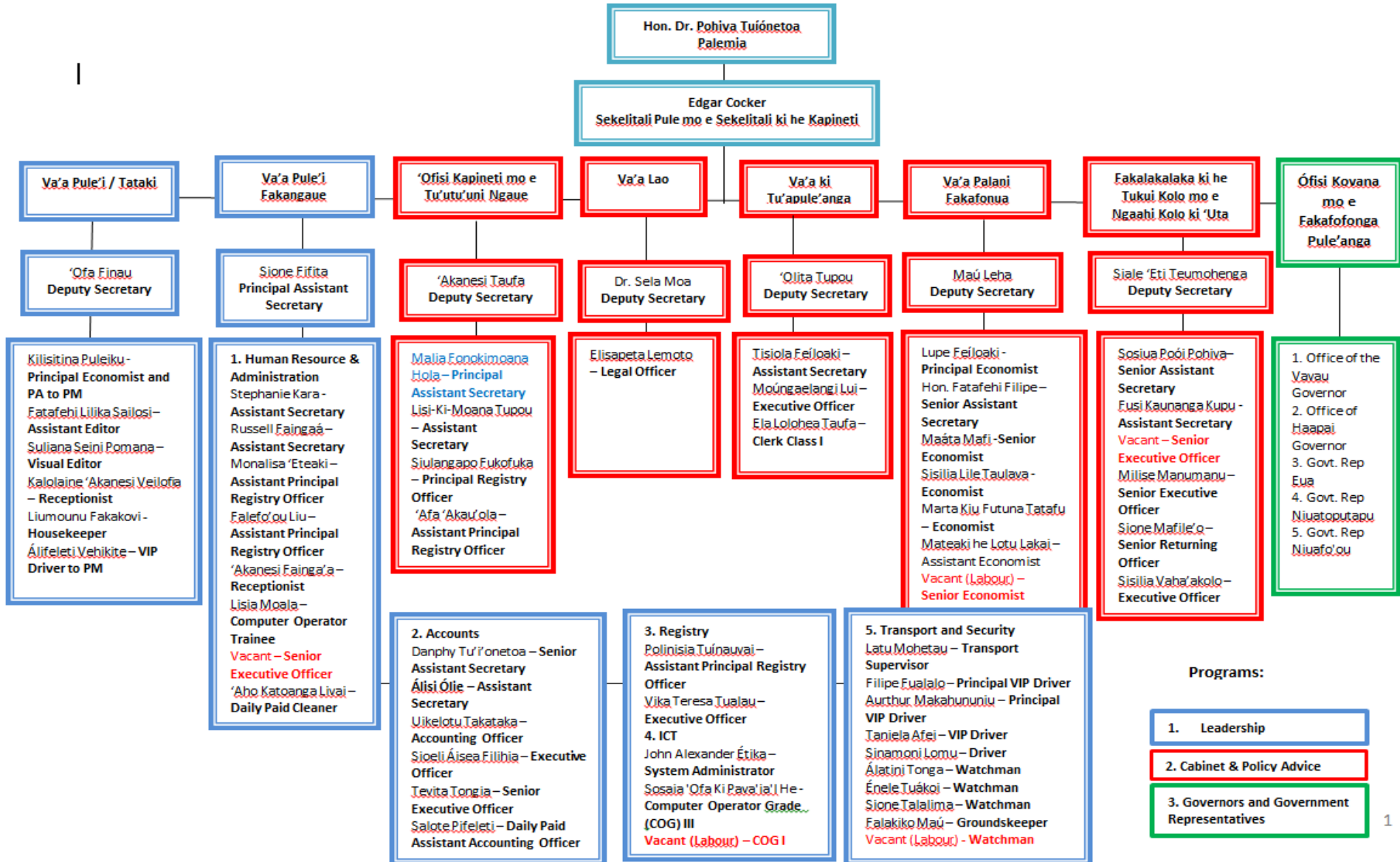
Polokalama 3	Tokanga'i mo fakahoko e ngaahi ngaue kotoa fekau'aki mo e ngaahi me'a fakakelekele, ke muimui foki ki he lao, pea mo hono tanaki e ngaahi totongi ki hono ngaue'aki pe pa'anga hu mai, 'i he fengaue'aki fakataha mo e Minisita ki he Fonua, Savea mo e ngaahi koloa faka-e-natula.	<p>Tokangaekina ngaahi ngaue fakakelekele</p> <ul style="list-style-type: none"> • Lisi • Tanaki e ngaahi totongi lisi • Ngaahi meá fakakelekele pe. 	'Ofisi Fakafofonga Pule'anga – 'Eua
Polokalama 3	Fakapapau'i 'oku lele lelei hono tokanga'i mo e fakahoko lelei e ngaahi ngaue 'a e kau pule fakavahe fonua mo e kau 'ofisa kolo.	<ol style="list-style-type: none"> 1. Ko hono fakahoko ki he kau pule fakavahe mo e kau ofisa kolo e ngaahi tuutuuni á e puleanga, fakamaálaála, mo ha fengaueáki pe fakatalatalanoa ki he ngaahi meá óku fuú vivili, pea mo kumi ha paánga ke tokoni ki he fakalakalaka. 2. Fengaueáki vaofi mo e kau pule fakavahe mo e kau ofisa kolo pea ke fakahoko foki ha ngaahi fakataha ke lava solova e ngaahi palopalema óku hoko pea ke fakahoko ha fakalelei ki he ngaahi palani fakakomiunitii. 	'Ofisi Fakafofonga Pule'anga – 'Eua
Polokalama 3	Ha Éua óku toe fakaófoófa ange kene ómai ha ngaahi faingamalie í he sekitoa Takimamata mo e Ékonomika	<ol style="list-style-type: none"> 1. Ko hono tokangaekina mo hono tataki e ngaahi ngaue ki he ngaahi poloseki mahuínga ange á e ngaahi komiuniti í he fengaueáki moe ngaahi sino felaveí (felaveí ki he fakaófoófa mo e maá á e fonua mo e Maúmafai ki he Veve) 2. Malava ke maú ha paánga ke fakahoko áki e ngaahi ngaue ki he palani mahuínga ange á e ngaahi komiuniti mo e fakavahena. 	'Ofisi Fakafofonga Pule'anga – 'Eua

Polokalama 3	Fakahoko ha ngaahi fale'i pe lipooti ki he Palemia ki he tu'unga 'oku 'i ai e ngaahi fakalalakaka 'i he ngaahi poloseki faka-sosiale, faka-ekonomika mo e 'ataakai 'a ia 'oku fakahaa'i he palani Fakalalakaka ki he Komuniti 'a Niuafou (Komiti Ngaue ki he Fakalalakaka Niuafou)	<p>Pule'i mo Tokangaekina e fakahoko ngaue á e Potungaue pea ke lipooti ki he Palemia á e ngaahi meá ni;</p> <ol style="list-style-type: none"> 1. Fale'i Fakatuutuuni Ngaue 2. Lipooti e ngaahi ngaue kuo lava 3. Ngaahi Palani faka-komiuniti mo e ngaahi fokotuutuú foóu 4. Fakahoko ha kole tokoni fakapaánga. 	'Ofisi Fakafofonga Pule'anga – Niuafou
Polokalama 3	Tokanga'i mo fakahoko e ngaahi ngaue ki he ngaahi fili kotoa 'oku hoko 'i Niuafou	<ol style="list-style-type: none"> 1. Teuteu patiseti ki he fili 2. Ako'i e kau ofisiale fai fili. 3. Tokoni ki he ngaahi ngaue kotoa á e fili. 	'Ofisi Fakafofonga Pule'anga – Niuafou
Polokalama 3	Tokanga'i mo fakahoko e ngaahi ngaue kotoa fekau'aki mo e ngaahi me'a fakakelekele, ke muimui foki ki he lao, pea mo hono tanaki e ngaahi totongi ki hono ngaue'aki pe pa'anga hu mai, 'i he fengaue'aki fakataha mo e Minisita ki he Fonua, Savea mo e ngaahi koloa faka-e-natula.	<p>Tokangaekina ngaahi ngaue fakakelekele</p> <ul style="list-style-type: none"> • Lisi • Tanaki e ngaahi totongi lisi • Ngaahi meá fakakelekele pe. 	'Ofisi Fakafofonga Pule'anga – Niuafou

Polokalama 3	Fakapapau'i 'oku lele lelei hono tokanga'i mo e fakahoko lelei e ngaahi ngaue 'a e kau pule fakavahe fonua mo e kau 'ofisa kolo.	<ol style="list-style-type: none"> 1. Ko hono fakahoko ki he kau pule fakavahe mo e kau ofisa kolo e ngaahi tuutuuni á e puleanga, fakamaálaála, mo ha fengaueáki pe fakatalatalanoa ki he ngaahi meá óku fuú vivili, pea mo kumi ha paánga ke tokoni ki he fakalalakaka. 2. Fengaueáki vaofi mo e kau pule fakavahe mo e kau ofisa kolo pea ke fakahoko foki ha ngaahi fakataha ke lava solova e ngaahi palopalema óku hoko pea ke fakahoko ha fakalelei ki he ngaahi palani fakakomiunitii. 	'Ofisi Fakafofonga Pule'anga – Niuafou'
Polokalama 3 'Ofisi Fakafofonga Pule'anga – Niuatoputapu	Fakahoko ha ngaahi fale'i pe lipooti ki he Palemia ki he tu'unga 'oku 'i ai e ngaahi fakalalakaka 'i he ngaahi poloseki faka-sosiale, faka-ekonomika mo e 'ataakai 'a ia 'oku fakahaa'i he palani Fakalalakaka ki he Komuniti 'a Niuatoputapu (Komiti Ngaue ki he Fakalalakaka Niuatoputapu	<p>Pulei mo Tokangaekina e fakahoko ngaue á e Potungaupe pea ke lipooti ki he Palemia á e ngaahi meá ni;</p> <ol style="list-style-type: none"> 1. Falei Fakatuutuuni Ngaue 2. Lipooti e ngaahi ngaue kuo lava 3. Ngaahi Palani faka-komiuniti mo e ngaahi fokotuutuú foóu <p>1. Fakahoko ha kole tokoni fakapaánga.</p>	'Ofisi Fakafofonga Pule'anga – Niuatoputapu
Polokalama 3	Tokanga'i mo fakahoko e ngaahi ngaue ki he ngaahi fili kotoa 'oku hoko 'i Niuatoputapu.	<ol style="list-style-type: none"> 1. Teuteu patiseti ki he fili 2. Akoí e kau ofisiale fai fili. 3. Tokoni ki he ngaahi ngaue kotoa á e fili. 	'Ofisi Fakafofonga Pule'anga – Niuatoputapu

Polokalama 3	Tokanga'i mo fakahoko e ngaahi ngaue kotoa fekau'aki mo e ngaahi me'a fakakelekele, ke muimui foki ki he lao, pea mo hono tanaki e ngaahi totongi ki hono ngaue'aki pe pa'anga hu mai, 'i he fengaue'aki fakataha mo e Minisita ki he Fonua, Savea mo e ngaahi koloa faka-e-natula.	<p>Tokangaekina ngaahi ngaue fakakelekele</p> <ul style="list-style-type: none"> • Lisi • Tanaki e ngaahi totongi lisi • Ngaahi meá fakakelekele pe. 	'Ofisi Fakafofonga Pule'anga – Niuatoputapu
Polokalama 3	Fakapapau'i 'oku lele lelei hono tokanga'i mo e fakahoko lelei e ngaahi ngaue 'a e kau pule fakavahe fonua mo e kau 'ofisa kolo.	<ol style="list-style-type: none"> 1. Ko hono fakahoko ki he kau pule fakavahe mo e kau ofisa kolo e ngaahi tuútuúni á e puleánga, fakamaálaála, mo ha fengaueáki pe fakatalatalanoa ki he ngaahi meá óku fuú vivili, pea mo kumi ha paánga ke tokoni ki he fakalakalaka. 2. Fengaueáki vaofi mo e kau pule fakavahe mo e kau ofisa kolo pea ke fakahoko foki ha ngaahi fakataha ke lava solova e ngaahi palopalema óku hoko pea ke fakahoko ha fakalelei ki he ngaahi palani fakakomiunitii. 	'Ofisi Fakafofonga Pule'anga – Niuatoputapu

Fa'unga 'o e 'Ofisi 'o e Palemia (2020)



- Programs:**
- 1. Leadership
 - 2. Cabinet & Policy Advice
 - 3. Governors and Government Representatives

2.3 Fakaikiiki ó e Ngaahi Liliu Lahi í he Ófisi ó e Palemia

Fakatefito í he ngaahi taumuá ngaue mo hono ngaahi meáfua takitaha, ko e palani ngaue á e potungaue í he meángaue koe “One Process” óku malava ai ketau fai hano ánalaiso ó e ngaahi tonounou í he fakahoko fatongia, malava sio ketau ílo ki he úhinga ó e ngaahi tonounou pea ketau lava foki ó fokotuú ha solovaánga. Koe ngaahi solovaánga koia, óku ne fakahoko mai á e ngaahi fakalelei ke fai pe fakalahi ki he ngaahi polokalama ngaue á e potungaue. Koe ngaahi liliu lalahi óku kau kiai á e:

- Tuútu’uni Kapineti fika 822 ó e áho 21 Sepitema 2018 naé tali ai é he Kapineti ke fakahiki mai e fatongia ko ia ó e palani ngaue á e ngaahi potungaue mei he Potungaue Paánga ki he Ófisi ó e Palemia ki he Vaá Palani Fakafonua. Ko e muimui mo hoko atu pe éni mei he úluaki tuútuúni kapineti ki hono fakahiki mai á e vaá Palani Fakafonua ki he Ófisi ó e Palemia. Óku malava ke hoáta mei heni á e taumuá á e ongo tuútuúni ke tokonif hono fakamaálaála mai á e ngaahi fatongia ó e Éiki Palemia, hange koe:
 - ‘Ulu ia ‘o e Pule’anga pea mo e Sea ‘o e Kapineti
 - Tataki ‘a e tafa’aki ‘a e Pule’anga ki Fale Alea
 - Ko e Palemia kuopau ke fakahoko ‘ene lipooti ki he’ene Afio fekau’aki mo e ngaahi ngaue ‘a e Pule’anga pehe ki he tu’unga ‘oku ‘i ai a e fonua
 - Ke ne pule’i mo e tokanga’i ha Potungaue mo ha naunau ‘a e Pule’anga
 - Ko e ‘Eiki Palemia ke ne fakafonuga ‘a e Fonua ki he ngaahi fatongia ki tu’apule’anga ‘okapau ‘oku ‘ikai ha Minisita mavahe ‘a e Potungaue ki Muli
 - Ko ia ke ne tauhi ‘a e Sila pehe ki he ngaahi pepa fakapule’anga
- Ko e fa’unga ‘o e ‘Ofisi ‘o e Palemia na’e to e fai hono fakalelei’i mo to e sivi’i fakalelei pea na’e malava ke ma’u ai ‘a e ngaahi matavaivai ‘i he tokosi’i ‘o e kau ngaue ke fakakakato ‘a e ngaahi taumu’a ngaue kuo fokotu’u. Pea na’e lava ai ke fokotu’u heni ha ngaahi lakanga ‘oku fu’u matu’aki mahu’inga ke fakahu mai ki he ‘ofisi ke toe lelei ange hono fakahoko e ngaahi ngaue ke maa’usia ‘a e ngaahi taumu’a ngaue tefito.
- Ko e Malu Fakalukufua Fakafonua (National Security) ko e taha ia ‘a e ngaahi me’a mahu’inga ‘oku fu’u matu’aki tokanga ki ai ‘a e Pule’anga, pea ‘oku faka’amu ‘a e ‘Ofisi ‘o e Palemia ke fakamalohia’i he ta’u palani ngaue ko’eni. Ko e ki’i va’a ngaue ko’eni ‘e fakafatongia’aki hono fakahoko e sio ki he tu’unga mateuteu ‘a e Pule’anga ki he ngaahi me’a ‘oku hoko ki he fonua, fakahoko e teuteu mo hono fakahoko e ngaahi fatongia fakamalu’i, pea mo tokonia hono tokangaekinga ‘o e ngaahi me’a kotoa ‘oku felave’i mo e malu ‘o e fonua.
- Hokohoko atu pe hono fakahoko ‘o e ngaue ke to e ‘i ha tu’unga lelei ange ‘a e ngaahi faile mo e lekooti ‘a e ‘ofisi, ‘i hono liliu faka’ilekitulonika ‘o e ngaahi faile.

2.4 ‘UHINGA KI HE LILIU LAHI ‘I HE PATISETI.

Ko e ngaahi liluu lahi ki he Patiseti na’e fakatefito ia ‘I he ngaahi kole ki ha pa’anga ke tanaki mai ki hano fakahoko ha ngaahi fokotu’utu’u ngaue fo’ou pe koe kole ke fakalahi hake á e pa’anga ki he ngaahi vouti ‘a ‘ofisi.

Ngaahi fokotu’utu’u fo’ou

1. **Malu Fakafonua** – ‘Oku fokotu’u ‘a e ki’i fatongia ko’eni fakamalumu ‘i he Va’a Pule’i mo e Tataki Ngaue, ke fatongia’aki hono fakahoko e ngaue ki he ngaahi fakamanamana pe ha ngaahi ngaue tene uesia e tu’unga malu ‘o e Pule’anga mo e Fonua fakalukufua. ‘E tokanga e fakamamafa e fatongia ki hano fakahoko ha ngaahi polokalama ngaue ki he tu’unga mateuteu ‘a e fonua ki ha hoko mai ha ngaahi fakatamaki, fakahoko e ngaue teuteu mo e ngaahi ngaue fakamalu’i pea mo tokoni ki hono tokangaekina e ngaahi fakafe’atuniga kehekehe ‘oku ngalingali tene uesia e malu ‘o e kakai ‘o Tonga. ‘Oku ‘ikai ha toe patiseti makehe ‘oku toe fiema’u kihe fokotu’u ngaue ni.

Pea ko e ngaahi ‘elia eni ‘e fakahoko ki ai e ngaue.

1. Teuteu ki he ngaahi me’a ke malu’i fakalukufua ki he fonua;
 2. Tokangaekina mo fakahoko e ngaue ki ha ngaahi fakatamaki ‘oku hoko
 3. Tokangaekina e ngaahi ngaue fakamalu’i
 4. Tokangaekina e fakahoko ngaue ki hono sivi’i ‘a e ngaahi faingata’a ‘e hoko mai tene uesia e tu’unga malu ‘o e fonua.
2. **Me’alele Fo’ou** – Óku ‘i ai ‘a e fiema’u ke malava ke fakatau mai ha me’alele fo’ou ke ngaue’aki ‘e he Sekelitali Pule mo e Sekelitali ki he Kapineti. ‘E malava leva ke ‘ave ‘a e me’alele ‘oku ne lolotonga ngaue’aki ke ngaue’aki ‘e he ‘Ofisi Fakafofonga Pule’anga Niuatoputapu, hili ia hane kole mai ha tokoni me’alele ke tokoni ki he fakahoko fatongia hono ‘ofisi. ‘E toki fakahoko e kole ki he Komiti me’alele ke fakakakato eni.
 3. **Ófisi Fo’ou (‘Ofisi Fakafofonga Pule’anga ‘Eua)** - Óku lolotonga fakahoko fatongia ‘a e ‘Ofisi Fakafofonga Pule’anga he holo fakakolo pea fehikitaki holo pe he ngaahi ‘ofisi ‘o e ngaahi potungau ‘a e pule’anga hili e maumau ki he ‘ofisi ‘o e Fakafofonga Pule’anga. ‘Oku ‘i ai ‘a e faka’amu ke langa ha ‘ofisi fo’ou ke toe lelei ange ai e fakahoko fatongia ki he kakai ‘o ‘Eua. ‘Oku faka’amu ki ha tokoni me i he ngaahi hoa ngaue ‘oka ‘ikai ke lava ma’u ha pa’anga mei he Patiseti kuo tali ‘e he pule’anga.
 4. **Me’angaue Fo’ou** –Óku ‘i ai ‘a e faka’amu ke malava fakatau mai ha Misini Hiki Tatau fo’ou ki he ‘Ofisi Kapineti ke lava tokoni kihe fakahoko lelei e fakahoko fatongia ‘a e Kapineti. Ko e fetongi eni ki he misini hiki tatau koe lava ‘aki eni ‘a e ta’u ‘e nima (5) hono ngaue’aki. ‘E tokoni ai pe e misini ko’eni ki hono hoko atu e poloseki hono faka’ilekitulonika’i ‘o e ngaahi faile moe lekooti ‘a e Kapineti, á ia ‘oku lolotonga lele lelei. Fakafuofua ki he pa’anga ‘e \$40,000 ki he fakatau misini ko’eni.
 5. **Ngaahi Lakanga Mahu’inga ‘oku fu’u fiema’u** –Na’e fakahoko hono ki’i siofi e fa’unga ‘o e ‘ofisi pea pehe ki he ngaahi tefito’i fatongia, pea malava ai ke fakatokanga’i ‘a e fu’u mahu’inga ke fakahu mai ‘a e ngaahi lakanga ni ke ne solova ‘a e mataivaivai ‘i he tokolahi ‘o e kau ngaue, ke tokoni ki hono fakahoko lelei e ngaahi fatongia ke malava ke maa’usia ‘a e taumu’a ngaue ‘a e ‘ofisi. ‘Oku kau e ngaahi ‘ofisi ‘i he ngaahi ‘otu motu he fiema’u ke fakamalohia’i, he ko e ‘ofisi ‘o e ongo Kovana mo e kau Fakafofonga Pule’anga ‘oku mahu’inga kenau teke ‘a e ngaahi poloseki fakalalakala ‘i he ngaahi ‘otu motu.

Tanaki atu ki 'olunga, ko e fakalelei ko ia ki he Lao Fakatau 'a e Pule'anga 'oku fakamamafa mai ai 'i he konga 9, konga ngaahi va'a Fakatau kotoa pe 'a e ngaahi potungaue kuopau ke 'i ai 'a e Ofisa Fakatau Ma'olunga mo ha 'Ofisa Fakatau he ngaahi potungaue.

Koe lisi eni 'o e ngaahi lakanga 'oku fu'u fiemau ke fakahu mai he ta'u fakapa'anga ko'eni.

- i. Tokoni Sekelitali (Va'a Pule'i Fakangaue) –
- ii. Sekelitali Tokoni Ma'olunga (Va'a Pule'i Fakangaue)
- iii. Fakafofonga Lao Ma'olunga (Va'a Lao)
- iv. 2 x Ófisa Ékonomika Ma'olunga (Va'a Palani Fakafonua)
- v. Ófisa Ngaue Fakatekinikale/ Fa'u Polokalama ('Ofisi Kovana Haápai)
- vi. Ófisa Ngaue Fakatekinikale/ Fa'u Polokalama (Governor's Office Vavaú)
- vii. Tokoni Sekelitali/Sekelitali Tokoni Pule (Ofisi Kovana Haápai)
- viii. Sekelitali Tokoni Ma'olunga ('Ofisi Kovana Vavaú)
- ix. Sekelitali Tokoni (Fakafofonga Pule'anga, Éua)
- x. 'Ofisa Fakahoko Fatongia (Fakafofonga Pule'anga, Éua)
- xi. Faka'uli VIP ('Ofisi Kovana Vavaú)
- xii. Ófisa Fakatau Ma'olunga (Va'a Pule'i Fakangaue)
- xiii. 'Ofisa Fakatau (Va'a Pule'i Fakangaue)

Na'e malava ke tali hono fakalahi mai 'a e pa'anga ke fokotu'u 'aki 'a e ongo lakanga ko'eni ke tokoni ki he Palemia.

- i. Sekelitali Tokoni Taautaha ki he Palemia/ Ófisa 'Ekonomika Pule
- ii. Faka'uli VIP

6. Teuteu Tataki mo Sea 'a Tonga (2021-2023) 'i he Fakataha Fakafeitu'u 'a e Kau Taki 'o e Pasifiki 'i Nuku'alofa ki he Fakataha 'anga Fakalalakaka 'a e Ngaahi 'Otu Motu 'o e Pasifiki (PIDF)

Koe'uhi kuo 'osi tali 'e he Kapineti ke fengau'e'aki fakataha 'a e 'Ofisi 'oe Palemia pea moe Potungaue Pa'anga ki hono teuteu 'o e patiseti ke fakapa'anga 'aki 'a e teu tataki 'e Tonga 'i Nuku'alofa 'a e Fakataha 'a e Kau Taki mo e Konifelenisi ki he ta'u 2021, 'o hokohoko atu aipe lolotonga e Sea 'a Tonga ki he ta'u 2023, 'oku mahu'inga ai ke fakakau 'i he palani ngaue 'a e ouau mahu'inga ni. Koe'uhi 'oku kei alelea 'a e ngaahi fakaikiiki, 'oku kole ke fakakau 'a e palani koeni, 'i he Palani Faka-Potungaue ki he faha'i ta'u hoko mai, ke malava ke hoko atu 'a e ngaahi kupu fekau'aki ki hono teuteu mo kamata 'a e ngaue ni.

7. Ko hono toe kole ke fakafoki mai 'o e vouti ki he Ngaahi Ngaue ki he Faka'ofa'ofa e ngaahi vahenga ('Ofisi Kovana Vava'u) – Faka'amu ke toe fakafoki mai 'a e vouti ngaue ko'eni ki he patiseti 'a e 'ofisi Kovana ke fakahoko 'aki 'a e ngaahi ngaue ki he faka'ofa'ofa 'o Vava'u.

8. Fakalelei ki he NIIP Áokosi – Tisema 2020 – Fakafuofua ki he pa'anga 'e \$10,000 ki he ngaue ni.

9. Fakalelei Vaeu Ta'u ki he TSDF – Siulai 2020 - Fakafuofua ki he pa'anga 'e \$10,000 ki he ngaue ni.

Ngaahi Vouti Kole ke Fakalahi –Koe ngaahi vouti eni ‘oku fiema’u ke fakalahi, na’e fakatokanga’i na’e tonounou ‘a e ‘esitimetu ki ai he ta’u fakapa’anga kuo hili.

1. **Polokalama Fakamafola Ongoongo** – ‘Oku faka’amu ‘a e Pule’anga ke teke ‘a e ‘ata ki tu’a ‘ene fakahoko fatongia ke mea’i ‘e he kakai ‘o e fonua ‘a e ngaahi ngaue ‘oku fakahoko ‘ehe Pule’anga. ‘E fakahoko ma’u pe á e polokalama fakauike ‘a e ‘Eiki Palemia he Letio mo e Televisone.
2. **‘Uhila** –‘Oku lolotonga \$20,000 ‘a e patiseti ki he ‘uhila. Fakatokanga’i ange kuo toe malava ke fakalele hono ngaue’aki ‘o Fa’onelua pea ‘oku faka’avalisi e mo’ua ‘uhila koia ki he \$4000 he mahina te’eki ke tanaki ki ai ‘a e ‘Ofisi motu’a ‘a e ‘Ofisi Palemia. Na’e ‘osi pe patiseti ko’eni te’eki ke vaeua e ta’u fakapa’anga. Ko ia na’e fiema’u ai ke fakalahi ‘a e vouti ko ‘eni.
3. **Fale Langa Fo’ou (‘Ofisi Kovana Haápai)** – ‘I he patiseti kuo hili na’e vahe’i ai ‘a e \$200,000 ko e pa’anga ki hano langa ‘o ha Fale nofo’anga ma’ae kau Kovana ‘o Ha’apai. Ka hili hono fakahoko hono taa e mape mo faka’esitimetu ‘o e fo’i ngaue ni, na’e mahino mai ‘oku ‘i he \$500,000 e fakamole fakafuofua ki he poloseki ko’eni. Ko ia ai, na’e toe fiema’u mo e \$300,000 ke fakakakato ‘aki á e poloseki ko’eni pea kuo tali ia ‘i he patiseti ko’eni.

3. Patiseti 'a e 'Ofisi Palemia mo e Kau Ngaue

Ke malava ke a'usia e ngaahi taumu'a ngaue 'a e 'Ofisi 'o e Palemia kuo fokotu'u 'e he ngaahi va'a ngaue takitaha koe patiseti fakakatoa kuo to'o konga lalahi mai 'e he Tepile 1 mo e kau ngaue 'I he Tepile 2 'oku fiema'u ke malava a'usia e ngaahi taumu'a:

Tepile 1: Pa'anga Fakakatoa kuo totongi atu 'i he Patiseti lolotonga mo e Patiseti Fakalalakala

Ngaahi Fakamole (\$m)	2018/19 Patiseti	2019/20 Patiseti	2020/21 Patiseti	2021/22 Fakafuofua	2022/23 Fakafuofua
Kau Ngaue Tu'uma'u (10xx)	2.18	2.10	2.14	2.14	2.14
Kau Ngaue Lau'aho (11xx)	0.17	0.20	0.18	0.18	0.18
Fefononga'aki mo e Fetu'utaki(12xx)	0.47	0.42	0.91	0.91	0.91
Tauhi mo Fakalele Ngaue (13xx)	0.34	0.31	0.29	0.29	0.29
Totongi Koloa mo Ngaue (14xx)	0.33	0.45	0.53	0.53	0.53
Ngaahi Koloa (20xx)	0.19	0.10	0.03	0.03	0.03
Me'a'ofa Fakangaue mo e 'Inasi (15xx)	0.02	0.23	0.40	0.40	0.40
Fakakatoa Pa'anga Hu Atu	3.70	3.81	4.48	4.48	4.48

(Pa'anga mo e tokoni fakatekinikale - miliona)

Tepile 2: Fakakatoa e Kau Ngaue 'a e 'Ofisi

Faka-Fa'ahinga	2018/19 Patiseti	2019/20 Patiseti	2020/21 Patiseti	2021/22 Fakafuofua	2022/23 Fakafuofua
Kau Ngaue Tu'uma'u					
Kau Pule (Levelo 0 to2)	12	11	11	11	11
Kau Ngaue Fakapolofesinale (Levelo 3 to 9)	24	25	19	19	19
Kau Ngaue Makehe (Level 9A to 14A)	45	45	54	54	54
Fakakatoa Kau Ngaue Tu'uma'u	81	81	84	84	84
Kau Ngaue Lau 'Aho	17	15	24	24	24
Fakakatoa Kau Ngaue	98	96	108	108	108
Fakakatoa Fakamole (\$m)	2.00	1.83	2.03	2.03	2.03

3.1 Polokalama 07.1 : Va'a Pule'i

Ko e Kapineti ko e taha ia 'o e kupu fengau'e'aki mahu'inga taha 'i he polokalama 1, pea toki fou mei he Kapineti ki he ngaahi kupu fekau'aki kehe. Ka koe kasitoma lahi 'i he Polokalama 1 ko e kau ngaue 'o e 'Ofisi 'o e Palemia, he ko e lelei ange e founa tataki mo hono fakalele 'o e va'a ni pea mo e maa'usia e ngaahi taumu'a ngaue tokoni fakaloto'i potungaue, 'oku fu'u mahu'inga 'aupito ia ki he teke ke toe lelei ange mo 'aonga ange 'a e fakahoko fakatongia 'a e potungaue.

Ko e polokalama ni 'oku ne fakataha'i e va'a ki he tataki mo e pule'i, fakalele 'o e ngaue, ngaahi ngaue tokoni fakaloto'i potungaue pea moe ngaahi taumu'a pe ola ngaue 'o e potungaue. 'Oku to e fakaha pe foki 'i heni 'a e fakaikiiki ki he patiseti pehe ki he kau ngaue ki he polokalama takitaha.

3.1.1 'Ofisi 'o e 'Eiki Palemia (07101)

Taumu'a Ngaue 'o e 'Ofisi 'o e Palemia mo e Ngaahi Me'afua Ngaue.

Ko e tefito'i fatongia 'o e Palemia ke ne tataki lelei ki he Va'a Pule. 'Oku tanaki atu ki ai, 'oku mahu'inga 'aupito ke fakamu'omu'a 'a 'ene taumu'a ngaue ko e founa ngaue totonu mo e fengau'e'aki lelei vaofi mo e Falealea mo e Fakataha Tokoni. Ko e ngaue ni 'oku tokoni ofi ki ai 'a e

Sekelitali Pule & Sekelitali ki he Kapineti pehe ki he ngaahi va'a kotoa 'a e 'Ofisi 'oku nau ngaue ki he ngaahi fakamatala ko eni 'o fakataua ki he tu'unga 'oku nau 'i ai.

Koe'uhi ke fakalele 'a e Potungaue, 'oku fiema'u 'a e taki lelei mei he 'Eiki Palemia pea ke mahino 'a e vahevahe 'o e ngaue he vaha'a 'o e fatongia 'o e 'Eiki Palemia (taki) mo e Sekelitali Pule & Sekelitali ki he Kapineti (pule). 'Oku fiema'u heni 'a e fokotu'utu'u 'a e taumu'a 'o e Potungaue mo tokoni ki he pule'i 'o e Potungaue pea ke faka'ai'ai ha 'ataakai ngaue lelei mo pule lelei ke malava 'e he kau ngaue 'o fakahoko lelei honau fatongia.

Felave'i mo e Palani Ngaue mo e Patiseti kuo 'osi [Faka'longa' mai e konga totonu]	Hokohoko atu pe	Liliu si'isi'i	Liliu lahi	Fo'ou
--	-----------------	----------------	------------	-------

Katoa kau ngaue í hono Fakakalalasi í he Polokalama Síí 1.1

Fakamatala	2018/19 Patiseti	2019/20 Patiseti	2020/21 Patiseti	2021/22 Fakafuofua	2022/23 Fakafuofua
Fakakatoa = Patiseti Vaheí Fakalotofonua(\$m)	0.13	0.19	0.23	0.23	0.23
Kau Pule	1	2	2	2	2
Kau Ngaue Faka-Polofesinale	1	1	1	1	1
Kau Ngaue Makehe	1	2	3	3	3
Fakakatoa Kau Ngaue Tuúmaú	3	5	6	6	6
Kau Ngaue Lau'aho	0	0	0	0	0

Ke a'usia 'a e taumu'a 'oku ha atu 'i 'olunga, ko e ngaahi ngaue 'eni kuopau ke fakahoko:

Taumu'a Ngaue 1: Tataki lelei 'o e 'Ofisi 'o e Palemia mo fakahoko lelei e ngaahi tu'utu'uni mo fevahevahe'ki lelei 'a e fakahoko fatongia he vaha'a 'o e Palemia mo e Sekelitali Pule & Sekelitali ki he Kapineti						SDG/TSDF	
Ngaahi ngaue	Faka'ilonga A'usia e Kaveinga Ngaue	2019/20 (baseline)	2020/21	2021/22	2022/23	Taketi	Faka'ilonga A'usia e Kaveinga Ngaue
Fakataha mo e Sekelitali Pule & Sekelitali ki he Kapineti	Lahi 'o e fakataha he uike	3	5	5	5	17	3.1, 3.4, 3.5, 3.7
Fakataha mo e kau ngaue PMO	Lahi 'o e fakataha he mahina	1	4	4	4	17	3.1, 3.4, 3.5, 3.7

Taumu'a Ngaue 2: Fokotu'utu'u ha palani ngaue mo ha tu'utu'uni ke muimui ki ai 'a e Pule'anga 'oku to e lelei ange.						SDG/TSDf	
Ngaahi ngaue	Faka'ilonga A'usia e Kaveinga Ngaue	2019/20 (baseline)	2020/21	2021/22	2022/23	Taketi	Faka'ilonga A'usia e Kaveinga Ngaue
Tukuatu e ngaahi tu'utu'uni ngaue ki he Komisoni 'a e kau Ngaue Fakapule'anga (PSC)	Lahi 'o e tu'utu'uni ngaue	4	4	4	4	17	3.1, 3.4, 3.5, 3.7
Tukuatu e ngaahi tu'utu'uni ngaue ki he Kapineta	Lahi 'o e tu'utu'uni ngaue	4	4	4	4	17	3.1, 3.4, 3.5, 3.7
Tu'utu'uni ngaue ki he ngaahi Potungaue, Va'a mo e ngaahi Kautaha 'a e Pule'anga	Lahi 'o e tu'utu'uni ngaue	4	4	4	4	17	3.1, 3.4, 3.5, 3.7

Taumu'a Ngaue 3: Tukuatu 'o e ngaahi fale'i totonu ki He'ene 'Afio & Fale Alea						SDG/TSDf	
Ngaahi ngaue	Faka'ilonga A'usia e Kaveinga Ngaue	2019/20 (baseline)	2020/21	2021/22	2022/23	Taketi	Faka'ilonga A'usia e Kaveinga Ngaue
Fakahu atu 'o e ngaahi lipooti fakamuimui ki He'ene 'Afio	Lahi 'o e lipooti ne fakahuatu	2	4	6	8	17	3.1, 3.4, 3.5, 3.7
Fakahu atu 'o e Lipooti Fakata'u ki he Fale Alea 'o Tonga	Lipooti ne fakahu	1	1	1	1	17	3.1, 3.4, 3.5, 3.7

Fakahu atu 'o e Ngaahi Lao Fakaangaan ga mo e fakatonuton u ki he Falealea	Lahi 'o e ngaahi lipooti ne fakahuatu	10	12	12	12	17	3.1, 3.4, 3.5, 3.7
---	--	----	----	----	----	----	-----------------------

Taumu'a Ngaue 4: Fakahoko lelei e ngaahi ngaue ki he ngaahi polokalama fengaue'aki 'oku felave'i tonu ki he Palemia mo e kakai e fonua, 'aki ha ngaahi fokotu'utu'u ngaue ki he fetu'utaki 'oku toe lelei ange, ke lava 'ilo'i 'e he kakai 'o e fonua e ngaahi fokotu'utu'u mo e ngaahi taumu'a ngaue 'a e pule'anga ki he pule lelei mo e ngaahi fakalelei 'oku fakahoko						SDG/TSDf	
Ngaahi ngaue	Faka'ilonga A'usia e Kaveinga Ngaue	2019/20 (baseline)	2020/21	2021/22	2022/23	Taketi	Faka'ilonga A'usia e Kaveinga Ngaue
Ko e ngaahi Polokalama 'a e 'Eiki Palemia fakauike 'i he Televisone mo e Letio	Lahi 'o e polokalama he mahina	>1	>1	>1	>1	17	3.1, 3.4, 3.5, 3.7

3.1.2 'Ofisi 'o e Sekelitali Pule mo e Sekelitali ki he Kapineti (CSSC) (07102)

Ko ha tu'unga ma'olunga taha eni ki hono pule'i 'o e potungaue, pea 'oku fu'u mahu'inga áupito mo pepepengesi hono fatongia ki he ola ngaue fakalukufua 'a e potungaue. Ko e 'ofisi 'o e Sekelitali Pule mo e Sekelitali ki he Kapineti 'oku ne fakahoko hono siofi fakalukufua 'oe ngaahi fokotu'utu'u ngaue mo hono fakahoko ó e ngaahi tu'utu'uni ngaue. 'Oku tukuange ki he tafa'aki ni 'a e fatongia lalahi 'e fa ke nau fakahoko 'o fakatatau ki he fiema'u 'oku tukumai ke fenapasi mo e me'afua ki hono fakahoko e fatongia (KPI).

Felave'i mo e Palani Ngaue mo e Patiseti kuo 'osi [Fakaílongaí mai e kongá totonu]	Hokohoko atu pe	Liliu si'isi'i	Liliu lahi	Fo'ou
---	-----------------	----------------	------------	-------

'Oku 'i ai 'a e fiema'u ki ha tokoni fakatekinikale ke fa'u'aki ha tu'utu'uni ngaue 'a e Pule'anga ki he ngaahi fakatotolo faka'akatemika.

Ka lava ha ngaue ki he fiema'u ko eni kene tokanga'i mo fakahoko pea muimui ki ai pea ke fakakau ko e ngaue ko ia 'a e Pule'anga, pea 'e fakahu leva ha polokalama ngaue fakaangaanga ki he Komiti Ngaue ke nau vakai'i faka'auliliki, kae kumi 'e he 'Ofisi 'o e Palemia ha tokoni fakapa'anga ke

fakapa'anga'aki e ngaue kau ai hono fa'u, fakataha'i mo fakahoko e ngaue ko ia.

Kuo kamata'i 'e he 'Ofisi 'o e Palemia 'a e ngaue ko ia mo e ngaahi makatu'unga ke fa'u mei ai ha tu'utuuni ngaue (TOR) 'a e kulupu Ngaue, pea 'e tokoni ;a e kulupu ni ke nau fengaue'aki fakataha 'i he Polokalama Ngaue Fakaangaanga ko eni pehe ki ha tokoni fakatekinikale lolotonga 'a e polokalama ngaue ko eni. 'Oku fai á e kole tokoni ki he patiseti ki he ngaahi Polokalama Ngaue Fakalalaka.

Katoa e Kau Ngaue 'i he Polokalama Si'i 1.2

Fakamatala	2018/19 Patiseti	2019/20 Patiseti	2020/21 Patiseti	2021/22 Fakafuofua	2022/23 Fakafuofua
Fakakatoa = Patiseti Vahe'i Fakalotofonua(\$m)	0.07	0.30	0.07	0.07	0.07
Kau Pule	1	1	1	1	1
Kau Ngaue Faka- Polofesinale	0	0	0	0	0
Kau Ngaue Makehe	0	3	2	2	2
Fakakatoa Kau Ngaue Tuúmaú	1	4	3	3	3
Kau Ngaue Lau'aho	0	1	0	0	0

Ke a'usia 'a e taumu'a 'oku ha atu 'i 'olunga, ko e ngaahi ngaue 'eni kuopau ke fakahoko:

Taumu'a Ngaue 5: Ha 'Ofisi Palemia 'oku tataki mo fakahoko lelei hono fatongia, pea ke tokoni'i 'e ha ngaahi founa ngaue pe tu'utu'uni mahino ki he kau ngaue, ke fenapasi mo potupotu tatau mo e ngaahi me'a ngaue 'oku malava ngaue'aki.						SDG/TSDF	
Ngaahi ngaue	Faka'ilonga A'usia e Kaveinga Ngaue	2019/20 (baseline)	2020/21	2021/22	2022/23	Taketi	Faka'ilonga A'usia e Kaveinga Ngaue
Toutou fakahoko ha ngaahi fakataha mo e kau taki ngaue mo e kau ngaue fakalukufua ke lava óhake ngaahi ngaue kuo lava á e ngaahi vaá.	Lahi e ngaahi fakataha Hiki e ngaahi miniti pea faile Lahi ngaahi ngaue te'eki kakato ke muimui'i	>12 100% miniti fakapaasi pea faile kakato <2 he mahina	>12 100% miniti fakapaasi pea faile kakato <2 he mahina	>12 100% miniti fakapaasi pea faile kakato <2 he mahina	>12 100% miniti fakapaasi pea faile kakato <2 he mahina	17	3.1, 3.4, 3.5, 3.7

Ko hano vahevahe lelei ó e ngaue pea ke mahino foki	Lahi e kau ngaue kuo launga pe ta'efiemalie	< 2 he ta'u	< 2 he ta'u	< 2 he ta'u	< 2 he ta'u	17	3.1, 3.4, 3.5, 3.7
Fakapapaui ko e ngaahi meá ngaue óku faingamalie ke tokonia á e ngaue á e PMO ke maausia éne taumuá ngaue.	Patiseti ke fakapaasi pea tali Peseti e fiema'u ke kakato ngaahi me'angaue	Fakapaasi Sune 2018 100 % kakato	Fakapaasi Sune 2019 100% kakato	Fakapaasi Sune 2020 100% kakato	Fakapaasi Sune 2021 100% kakato	17	3.1, 3.4, 3.5, 3.7

Taumu'a Ngaue 6: Ha Fale'i 'oku to e lelei ange, mo siofi 'a hono fakahoko 'o e ngaahi ngaue mahu'inga taha 'a e Pule'anga, palani ngaue mo e ngaahi poloseki fakalalakaka, pea pehe ki hono fakalele mo tokanga'i 'a e ngaahi potungau 'a e pule'anga ki hono tokonia ko ia e fatongia taki 'o e Palemia mo e pule lelei.						SDG/TSDF	
Ngaahi ngaue	Faka'ilonga A'usia e Kaveinga Ngaue	2019/20 (baseline)	2020/21	2021/22	2022/23	Taketi	Faka'ilonga A'usia e Kaveinga Ngaue
Lipooti ma'upe ki he 'Eiki Palemia 'a e ngaahi me'a fekau'aki mo e tu'utu'uni ngaue, ngaahi ngaue 'a e Pule'anga mo e tu'unga 'oku 'I ai ha ngaue 'oku fakahoko	Lahi ;o e lipooti na'e teuteu'i Peseti 'o e tonu 'o e lipooti	Fakauike >95%	Fakauike >95%	Fakauike >95%	Fakauike >95%	17	3.1, 3.4, 3.5, 3.7
Hakeaki'i e Taki Lelei mo e Pule Lelei	% muimui pau ki he ngaahi tefito'i makatu'unga 'o e Taki mo e Pule Lelei	100%	100%	100%	100%	17	3.1, 3.4, 3.5, 3.7

Taumu'a Ngaue 7: Ha ngaahi fale'i 'oku totonu pea toe lelei ange ki hono tataki ko ia 'o e Kapineti mo e ngaahi kupu fengau'e'aki kehe.						SDG/TSDF	
Ngaahi ngaue	Faka'ilonga A'usia e Kaveinga Ngaue	2019/20 (baseline)	2020/21	2021/22	2022/23	Taketi	Faka'ilonga A'usia e Kaveinga Ngaue
Toutou fakahoko ha ngaahi lipooti fakamaálaála mo ha ngaahi fale'i kuo fakamoónií ki he Kapineti mo e ngaahi kupu felave'i	Lahi 'o e ngaahi fale'i mo e lipooti. % peseti tonu 'o e ngaahi lipooti mo e fale'i pea kakato foki.	Fakauike >95%	Fakauike >95%	Fakauike >95%	Fakauike >95%	17	3.1, 3.4, 3.5, 3.7

Taumu'a Ngaue 13: Fakahoko e ngaue ki he Fekumi Fakaako, palani ngaue ki he fekumi mo ha tu'utu'uni ngaue							
Uma ngaue 'o e Pule'anga ki hono fakahoko e ngaue ki he kole ki ha ngofua ke faka'ata ke fakahoko ha fakatotolo fakaako 'i Tonga ni. Tu'u vaha'a 'i he tokotaha kole ngofua fakatotolo fakaako mo e ngaahi Potungau'e mo e Ngaahi Kautaha 'a e Pule'anga	Peseti 'o e tonu mo fakahoko he taimi totonu	95%	95%	95%	95%	17	3.4, 3.7

3.1.3 Va'a Pule'i Fakangaue (07103)

Ko e va'a ki he Pule'i Fakangaue, 'oku ne tokonia e ngaahi va'a kotoa 'o e 'Ofisi 'o e Palemia, 'i he fakahoko fatongia ki he ngaahi Palani Fakapotungau'e, Tokanga'i 'o e kau Ngaue (Kau ki heni hono ngaueáki 'o e Me'angaue Sivi Fakahoo Fatongia 'o e kau ngaue mo hono muimui'i mo sivi'i 'o e ngaahi Ola Ngaue), 'Akauni mo e Patiseti, Tokanga'i 'o e Ngaahi Koloa mo e Fakatau, Loki Lesisita/Faile mo e Fakahoko Ngaue Faka'ofisi, Tokoni ki he Fetuútaki mo e Tekinolosia pea mo e va'a ki he Fefonongaáki mo e Malu.

Ko e taha foki á e ngaahi fatongia ó e vaá ni ko hono tokangaekina mo tauhi ó e Senita Fakatahaánga

ko Faónelua, á ia koe tafenga paánga hu mai pe éni á e Ófisi ó e Palemia, áki hono tukuaki atu ki tuá ke ngaueáki á e fale fakatahaánga.

Felave'i mo e Palani Ngaue mo e Patiseti kuo 'osi [Fakaílongaí mai e kongá totonu]	Hokohoko atu pe	Liliu si'isi'i	Liliu lahi	Fo'ou
--	--------------------	-------------------	------------	-------

Katoa kau ngaue í hono Fakakalalasi í he Polokalama Sií 1.3

Description	2018/19 Patiseti	2019/20 Patiseti	2020/21 Patiseti	2021/22 Fakafuofua	2022/23 Fakafuofua
Total = Recurrent (\$m)	0.51	0.32	0.47	0.47	0.47
Executive Staff	2	0	0	0	0
Prof Staff	8	6	2	2	2
Other Staff	20	15	24	24	24
Total Established	30	21	26	26	26
Unestablished	2	3	5	5	5

Ke a'usia 'a e taumu'a 'oku ha atu 'i 'olunga, ko e ngaahi ngaue 'eni kuopau ke fakahoko:

Taumu'a Ngaue 8: Ha Potungaue 'oku to e lelei ange 'ene Palani, Tokanga'i e kau ngaue, Fetuútaki mo e fakahoko ngaue mo muimuií e fakahoko fatongia éne kau ngaue						SDG/TSDF	
Ngaahi ngaue	Faka'ilonga A'usia e Kaveinga Ngaue	2019/20 (baseline)	2020/21	2021/22	2022/23	Taketi	Faka'ilong a A'usia e Kaveinga Ngaue
Palani Fatu pea mo fakahoko e ngaue ki he Palani Ngaue á e Potungaue mo e Palani Fakataú	Fika ó e lahi ó e Ngaahi Palani kuo Fakahu Atu	3	3	3	3		3.1
Va'a ki hono Tokanga'i 'o e Kau Ngaue Fa'u 'o e Palani ki he Ngaahi Fiema'u Ako kotoa 'o e kau ngaue pea fakahu ki he Pule Ngaue pea kamata hono fakahoko e ngaue ki he palani.	Fika ó e Lahi 'o e Palani Fakahu Atu	1	1	1	1		3.1

Fakahoko mo Fakafaingofua e ngaahi ngaue ki hono fakahu mai ha kau ngaue foóu ki he Ófisi ó e Palemia	% ngaahi lakanga 'ataa kuo fakafonu.	>85%	>85%	>85%	>85%		3.1
Teuteu'i mo Fakahoko e ngaahi tohi popoaki fiekaunga mamahi á e Palemia mo e Puleánga ki he ngaahi putu fakapuleánga.	% Kakato mo Taimi Totonu Lahi 'o e Ngaahi Launga	95% <2 he ta'u	95% <2 he ta'u	95% <2 he ta'u	95% <2 he ta'u		3.1
Siofi mo Sivi'i pea tokanga'i e tohi lesisita kihe ma'u ngaue pea moe palani livi ó e kau ngaue.	Lahi 'o e Lipooti ke Fakahu Atu Palani Livi kuo tali 'e he Sekelitali Pule mo e Sekelitali kihe Kapineti (CSSC)	>1 he uike 1	>1 he uike 1	>1 he uike 1	>1 he uike 1		3.1
Fatu pea fakalelei'i 'o e ngaahi sisitemi fakahoko ngaue mo e ngaahi founa ngaue á e vaá ngaue	Lahi 'o e Ngaahi Sisitemi Ngaue kuo tali.	3	4	5	6		3.1
Vaá ki he Fua e Fakahoko Fatongia Fakahoko 'o e Fakalelei Fakata'u ki he Ngaahi Tohi Fakamatala Ngaue	Fakalelei'i Fakata'u ke fakahoko	1	1	1	1		3.1
Fakahoko 'o e ngaahi ngaue 'o ngaue'aki 'a e Me'angaue ki he Sivi Ngaue (PMS) ki hono fua mo sivi'i 'o e fakahoko fatongia á e kau ngaue 'o e 'Ofisi 'o e Palemia.	Lahi 'o e Sivi Ngaue na'e fakahoko mo Fakahu Atu	2	2	2	2		3.1
Fakakakato hono fua 'o e tu'unga fakahoko fatongia 'o e 'Ofisi 'o e Palemia pea fakahu atu ki he Potungae Paánga mo e Va'a ki he Palani Fakafonua.	Lahi 'o e ngaahi Lipooti Fakahu atu	4	4	4	4		3.1

Taumu'a Ngaue 9: <i>Ha Potungaue 'oku to e lelei ange fakahoko e ngaahi Ngaue Fakapa'anga, Fakatau mo e tokanga'i 'o e ngaahi koloa á e Pule'anga pea pehe foki kihe ngaahi lekooti mo e faile, Fetu'utaki mo e Tekinolosa pea pehe ki he Fefonongaáki.</i>						SDG/TSDF	
Ngaahi ngaue	Faka'ilonga A'usia e Kaveinga Ngaue	2019/20 (baseline)	2020/21	2021/22	2022/23	Taketi	Faka'ilonga A'usia e Kaveinga Ngaue
Va'a 'Akauni Fatu mo hono fakahoko 'o e ngaahi ngaue ki he Patiseti Fakata'u 'i he fengau'e'aki mo e kau Taki Ngaue.	Lahi 'o e Pepa Fakahu atu.	1	1	1	1		3.1
Fa'u 'o e Ngaahi Lipooti fekau'aki mo e Palani mo e Patiseti	Lahi 'o e ngaahi lipooti fakahu atu	12	12	12	12		3.1
Fa'u 'o e ngaahi lipooti ki he ngaahi Fakafuofua Fakamahina pea fakahu atu ki he Potungaue Pa'anga.	Lahi 'o e lipooti fakahu atu.	12	12	12	12		3.1
Fakahoko ngaue ki he vahe 'o e kau ngaue.	% ma'u 'o e taimi, kakato, tonu pea muimui kihe ngaahi tu'utu'uni ngaue. # ngaahi fiema'u fakalelei	>95% <3 he mahina	>95% <3 he mahina	>95% <3 he mahina	>95% <3 he mahina		3.1
Tokanga'i 'o e ngaahi koloa Fa'u ó e lipooti Koloa Fakata'u pea fakakakato ma'u pe pea fakahu atu ki he Potungaue Pa'anga.	Lahi 'o e lipooti fakahu atu.	1	1	1	1		3.1
Fakakakato e ngaue fakalelei ki he Senita Fakataha'anga Fa'onelua pea ke toe lelei ange hono fakamaketi'i	Lava ma'u ha pa'anga ki he fakalelei 'Aho fakafuofua ki he kakato 'o e ngaue.		Malava ke ma'u ha pa'anga tokoni ki he ngaue ni 'i Tisema 2020	Kakato 'a e ngaue ki Tisema 2021-22			3.1

Ke toe lelei ange hono tokanga'i 'o e Fale Talitali'anga Fononga ki he Kakai Ma'olunga Ange. (VVIP lounge)	Lahi 'o e launga Fa'u ha lekooti ki hono ngaue'aki 'o VVIP	< 3 launga he ta'u	< 3 launga he ta'u Fa'u e lekooti ki 'Aokosi 2020	< 3 launga he ta'u -	< 3 launga he ta'u -		3.1
<i>Ngaahi Fakatau</i> Fa'u pea ke kamata e fakahoko 'o e ngaue ki he Palani Fakatau Fakata'u pea ke muimui ki he ngaahi tu'utu'uni ngaue mo e lao.	Lahi ó e palani ke fakahu atu.	1	1	1	1		3.1
<i>Fakakomipiuta mo e Tekinolosia</i> Fokotu'u mo tokangaekina e Komipiuta Pule (Server) 'a e 'Ofisi 'o e Palemia.	Taimi motuhia e fengaue'aki mo e Komipiuta Pule (Server)	<3 he ta'u	<3 he ta'u	<3 he ta'u	<3 he ta'u		3.1
Tauhi ke toe malu ange 'a e ngaahi me'angaue fakafehokotaki ngaue (netiueka) mo e 'initaneti 'I he ngaahi komipiuta mo e ngaahi me'angaue kotoa 'i loto 'i he ngaahi netiueka 'a e 'Ofisi 'o e Palemia.	Lahi ó e launga Taimi tokoni ki he ngaahi fiema'u	< 5 launga he kuata Úluaki Tokoni he miniti 'e 5 mei he fakahoko mai e launga pe fiema'u tokoni	< 5 launga he kuata Úluaki Tokoni he miniti 'e 5 mei he fakahoko mai e launga pe fiema'u tokoni	< 5 launga he kuata Úluaki Tokoni he miniti 'e 5 mei he fakahoko mai e launga pe fiema'u tokoni	< 5 launga he kuata Úluaki Tokoni he miniti 'e 5 mei he fakahoko mai e launga pe fiema'u tokoni		3.1
Fakahoko ha ngaahi tokoni faka-komipiuta óka fiemaú é he kau ngaue.	Lahi 'o e launga	<3 he kuata	<3 he kuata	<3 he kuata	<3 he kuata		3.1

Tafa'aki Lesisita Ke toe lelei ange e halanga ó e ngaahi fakamatala í hano faú ha ngaahi founga ngaue pe sisitemi 'oku to e lelei ange	Lahi 'o e fakalelei fakata'u	1	1	1	1		3.1
Ko hono to e fakaonopooni ange 'o e tauhi 'o e ngaahi faile 'aki hono liliu faka'ilekitulonika'i 'o e ngaahi lekooti mo e faile.	Palani Fokotu'u ngaue ke tali Fakapapau' i ha pa'anga ngaue	-	Palani Fokotu'u Poloseki ke fakahu atu 'i Sune 2020 Fakapapau' i 'o e pa'anga ngaue Sepitema 2020 Kamata e Poloseki	Vaeua 'o e ngaahi faile kuo lava hono liliu	$\frac{3}{4}$ 'o e ngaahi faile kuo lava liliu		3.1

Taumu'a Ngaue 9: Ha Potungaue 'oku to e lelei ange fakahoko e ngaahi Ngaue Fakapa'anga, Fakatau mo e tokanga'i 'o e ngaahi koloa á e Pule'anga pea pehe foki kihe ngaahi lekooti mo e faile, Fetu'utaki mo e Tekinolosia pea pehe ki he Fefononga'aki.						SDG/TSDF	
Ngaahi ngaue	Faka'ilonga A'usia e Kaveinga Ngaue	2019/20 (baseline)	2020/21	2021/22	2022/23	Taketi	Faka'ilonga A'usia e Kaveinga Ngaue
Fefononga'aki mo e Malu Ke toe lelei ange á e fakahoko e ngaahi tufa tohi mo fefononga'aki pea ke taimi totonu foki.	Lahi 'o e launga % taimi totonu	< 4 he kuata >95%	< 4 he kuata >95%	< 4 he kuata >95%	< 4 he kuata >95%		3.1
Tokangaekina á e útu mo e lekooti e kilomita lele á e ngaahi me'alele ke mahino óku muimui tonu pe kihe ngaahi tuútuúni ngaue pea ke ngaue'aki fakapotopoto foki.	% muimui ki he lao pea kakato foki	>95 %	>95 %	>95 %	>95 %		3.1
Fakapapau'i 'o e malu mo ma'uma'uluta 'o e 'Ofisi Palemia he taimi kotoa pe.	Lahi 'o e ngaahi me'a kuo hoko	< 2 he ta'u	< 2 he ta'u	< 2 he ta'u	< 2 he ta'u		3.1

Tokangaekina ke tolonga loloa foki e ngaahi me'alele á e Ófisi.	Lahi 'o e ngaahi ngaue fakalelei fakata'u ki he ngaahi me'alele kotoa	1	1	1	1		3.1
Fokotu'utu'u fakahoko ngaue. Tokoni ki he ngaahi fokotu'utu'u ngaue ki he ngaahi Ouau Fakafonua mo muimui ki he ngaahi tu'utu'uni ngaue.	% Taimi tonu mo kakato	95%	95%	95%	95%		3.1

3.2 Polokalama 07.2 : Kapineti mo e Fale'i ki heTu'utu'uni Ngaue

3.2.1: 'Ofisi Kapineti

Ko e 'Ofisi Kapineti 'oku fakafatongia'aki 'a hono tokanga'i e sino fakahoko tu'utu'uni ma'olunga 'o e Pule'anga. Ko e taumu'a ngaue ki he va'a ko'eni ke 'oange 'a e tokoni matu'aki lelei taha ki he ngaahi fakataha 'a e Kapineti.

Ko e founa ngaue ki hono palani'i mo hono fakahoko 'a e ngaahi ngaue 'a e Kapineti kuo ngaue'aki mai 'i he ngaahi ta'u kuo'osi, ka 'oku 'iai e fiema'u ke fai 'a hono vakai'i fakatatau ki he fiema'u 'a e Pule'anga 'o e 'aho ko ia. Ko e pole mo e 'elia ke fai ai e fakamamafa ko hono toe fakamalohi'i 'a e muimui ki he Tohi Tu'utu'uni 'a e Kapineti mo e ngaahi fokotu'utu'u ngaue ka e malava ke fakapapau'i ko e ngahi fakamatala 'oku fakahu atu ki he Kapineti 'oku kakato, tonu mo taimi ki he fai tu'utu'uni. Pea mo fakapapau'i 'oku 'oatu 'a e fale'i lelei that ki he Palemia mo e Kapineti ki hono tataki e ngaahi ngaue 'a e Pule'anga. 'A ia ko e taumu'a ke toe fakamalohi'i 'a e ngaue fakafale'i 'a e Va'a ke fale'i mo tokoni ki he fai tu'utu'uni 'a e Kapineti.

'Oku toe mahu'inga ange foki mo e fatongia 'o e Ngaahi Komiti Si'i mo e Komiti Fale'i 'a e Kapineti 'I he ngaahi 'elia fakatekinikale mo e ngaahi 'elia 'oku to ki ai 'a e ngaahi taumu'a ngaue, pea 'oku 'iai e ngaahi komiti 'oku fekau'aki honau ngaahi fatongia. Ko ia 'oku mahu'inga ke fai 'a hono vakai'i mo fakamahino 'a e fatongia 'o e komiti takitaha.

Felave'i mo e Palani Ngaue mo e Patiseti kuo 'osi [Fakaílongaí mai e kongá totonu]	Hokohoko atu pe	Liliu si'isi'i	Liliu lahi	Fo'ou
---	-----------------	----------------	------------	-------

Katoa kau ngaue í hono Fakakalalasi í he Polokalama Sií 2.1

Fakamatala	2018/19 Patiseti	2019/20 Patiseti	2020/21 Patiseti	2021/22 Fakafuofua	2022/23 Fakafuofua
Fakakatoa = Patiseti Vahei Fakalotofonua(\$m)	0.10	0.12	0.15	0.15	0.15
Kau Pule	1	1	1	1	1
Kau Ngaue Faka- Polofesinale	0	1	2	2	2
Kau Ngaue Makehe	2	2	2	2	2
Fakakatoa Kau Ngaue Tuúmaú	3	4	5	5	5
Kau Ngaue Lau'aho	0	0	0	0	0

Ke a'usia 'a e ngaahi ola ngaue 'i 'olunga, ko e ngaahi taumu'a ngaue leva eni kuopau ke fakakakato mo hono ngaahi polokalama ngaue:

Taumu'a Ngaue 10: Ke fakamalohia'i 'a e ngaue 'a e 'ofisi ke tokoni ki he Kapineti						SDG/TSDF	
Ngaahi ngaue	Faka'ilonga A'usia e Kaveinga Ngaue	2019/20 (baseline)	2020/21	2021/22	2022/23	Taketi	Faka'ilong a A'usia e Kaveinga Ngaue
Fakapapau'i ko e ngaahi pepa ki he Kapineti 'oku 'iai 'a e fakamatala kakato, tonu pea taimi ki hono alea'i mo e fakahoko tu'utu'uni	% 'o e tu'utu'uni toloi Ngaahi Launga mei he ngaahi Potungae Fa'u ha foomu ki hono vakai'i 'o e ngaahi pepa Kapineti	>98% < 3 he Kuata Foomu ke fa'u 'o 'osi ki Tisema 2019	>98% < 3 he Kuata Fakalelei 'o e Foomu	>98% < 3 he Kuata Fakalelei 'o e Foomu	>98% < 3 he Kuata Fakalelei 'o e Foomu	17	3.5
Mapule'i 'a e maau mo e fakahoko lelei 'a e fakataha Kapineti fakauike 'i ha tu'unga ma'olunga 'aupito	Teuteu mo taimi hono Fakahu e 'asenita kakato ki he Sekelitali	>95%	>95%	>95%	>95%	17	3.5
Hiki hake 'a e faipau ki he ngaahi founa ngaue kuo'osi tali ki hono palani mo e fakahoko 'o e ngaue 'a e Kapineti	% 'o e tauhi ki he founa ngaue	100%	100%	100%	100%	17	3.5

Fokotu'u ha founa mahino ki hono fakahoko 'o e ngaahi tu'utu'uni 'a e Kapineti ki he ngaahi Potungaue 'a e Pule'anga	Ke taimi mo tonu 'a hono fakahoko atu ha ngaahi me'a makehe 'oku tokanga ki ai 'a e Kapineti	>95%	>95%	>95%	>95%	17	3.5
Fa'u ha sino fakamatala fakakomipiuta ke tanaki ki ai e ngaahi fakamatala ki he fakataha Kapineti	Fa'u ha tohi fakaikiiki kole tokoni ki he ngaue ko eni Fakahoko atu e kole tokoni pa'anga mo fakatekinikale	Tisema 2020	-	-	-	17	3.5
Vakai'i 'a e fa'unga mo e fatongia 'o e ngaahi Komiti Fale'i ki he Kapineti ke 'i he tu'unga ma'olunga	Fa'u ha tohi fakaikiiki ki he founa ngaue ki hono vakai'I e ngaahi Komiti Ke maau e lipooti 'o fakahu atu	Tali e tohi fakaikiiki 'i 'Akosi 2020	>95%	>95%	>95%	17	3.5
Lekooti mo fale'i e Kapineti ki hono fakanofu mo e ngaahi monu'ia ngaue 'o e kau Minisita	• taimi pea ke tonu hono tauhi 'o e ngaahi lekooti	>95%	>95%	>95%	>95%	17	3.5
Fakapapau'i ko e ngaahi pepa ki he Kapineti 'oku 'iai 'a e fakamatala kakato, tonu pea taimi ki hono alea'i mo e fakahoko tu'utu'uni	% 'o e tu'utu'uni toloi Ngaahi Launga mei he ngaahi Potungaue Fa'u ha foomu ki hono vakai'i 'o e ngaahi pepa Kapineti	>98% < 3 he Kuata Foomu ke fa'u 'o 'osi ki Tisema 2019	>98% < 3 he Kuata Fakalelei 'o e Foomu	>98% < 3 he Kuata Fakalelei 'o e Foomu	>98% < 3 he Kuata Fakalelei 'o e Foomu	17	3.5

3.2.2: Va'a ki Tu'apule'anga

Ko e Va'a ki Tu'apule'anga 'oku tefito 'a hono fatongia ki hono fakahoko 'a e ngaahi fale'i, fakama'opo'opo 'o e ngaahi fakataha mo e ouau faka'ofisiale 'a e 'Eiki Palemia pea moe Sekelitali Pule moe Sekelitali ki he Kapineta, ki ngaahi fatongia ki he tu'apule'anga. Ko e Va'a ko'eni 'oku fakafatongia'i ia ki he tafa'aki fetu'utaki 'o e 'Ofisi Palemia pea mo e ngaahi sino ngaue mei he ngaahi fonua kaunga'api 'i he Pasifiki moe fakafeitu'u, kae'uma'a 'a tu'apule'anga foki.

Felave'i mo e Palani Ngaue mo e Patiseti kuo 'osi [Faka'longa' mai e konga totonu]	Hokohoko atu pe	Liliu si'isi'i	Liliu lahi	Fo'ou
--	--------------------	-------------------	------------	-------

Katoa kau ngaue í hono Fakakalalasi í he Polokalama Sií 2.2

Fakamatala	2018/19 Patiseti	2019/20 Patiseti	2020/21 Patiseti	2021/22 Fakafuofua	2022/23 Fakafuofua
Fakakatoa = Patiseti Vahe'i Fakalotofonua(\$m)	0.16	0.12	0.08	0.08	0.08
Kau Pule	1	1	1	1	1
Kau Ngaue Faka- Polofesinale	2	2	1	1	1
Kau Ngaue Makehe	3	1	1	1	1
Fakakatoa Kau Ngaue Tuúmaú	6	4	3	3	3
Kau Ngaue Lau'aho	0	0	0	0	0

Koe'uhi ke malava ke ma'u 'a e ngaahi taumu'a ngaue 'oku ha 'i 'olunga, 'oku mahu'inga ke fakahoko mo kakato 'a e ngaahi palani ngaue koeni faka-Va'a 'oku ha atu 'i heni:

Taumu'a Ngaue 11: Ke toe leleiangē 'a e ngaahi founa ngāue ki hono fakahoko mo tatakī 'o e ngaahi tu'utu'uni fakapolitikale mei loto'i Pule'anga, ki he ngaahi Potungāue felave'i moe ngaahi kupu fekau'aki 'i tu'apule'anga moe ngaahi fonua kaungā'api, makatu'unga 'i hano muimui'i mo tauhi 'o ha ngaahi vā fakangāue 'oku vāofi mo tauhi ki he tu'unga malu 'o e Fonua						SDG/TSDF	
Ngaahi ngaue	Faka'ilonga A'usia e Kaveinga Ngaue	2019/20 (baseline)	2020/21	2021/22	2022/23	Taketi	Faka'ilonga A'usia e Kaveinga Ngaue
Fakahoko a hono lekooti mo tukuatu 'o e ngaahi fale'i fekau'aki moe ngaahi folau/fatongia fakae-taki mo faka-Minisita 'o e 'Eiki Palemia 'i tu'apule'anga felave'i mo e tu'unga malu 'o e fonua	95% Taimi tonu ó e ngaahi fale'i	95%	95%	95%	95%	17	3.4, 3.7

<p>Fengaue'aki fakataha moe Potungaue ki Muli moe Potungaue ki he Kau Tau 'a 'Ene 'Afio, 'i ha ngaahi fiema'u faka-'aho fekau'aki moe ngaahi kaveinga ngaue pe ouau faka-ngaue o felave'i mo tu'apule'anga moe tu'unga malu mo hao 'o e fonua</p>	<p>95% Taimi pea Tonu</p>	<p>95%</p>	<p>95%</p>	<p>95%</p>	<p>95%</p>	<p>17</p>	<p>3.4, 3.7</p>
<p>Tataki 'i hono tatanaki o e ngaahi.fakamatala pe fale'i ki he ngaahi ouau pe founa ngaue, 'ilo mo taukei fakapalofesinale fekau'aki moe malu 'o e fonua 'o kau ai ha ngaahi talatalaifale felave'i mo ha ngaahi fiema'u ke fo'u ha ngaahi tu'utu'uni ngaue ki he malu'i fakalukufua 'o e fonua, makatu'unga 'i ha fengaue'aki vaofi fakataha moe Potungaue ki Muli, Potungaue Polisi, kae'uma'a 'a e ngaahi kupu fekau'aki 'a e Pule'anga</p>	<p>95% Taimi pea Tonu</p>	<p>95%</p>	<p>95%</p>	<p>95%</p>	<p>95%</p>	<p>17</p>	<p>3.4, 3.7</p>

Taumu'a Ngaue 12: Ke toe fakalalakaka ange 'a e tu'unga ma'olunga 'oku tataki'aki 'a e ngaahi vā fakangāue 'o e 'Eiki Palēmia 'i hono fatongia ko e Taki 'oe Pule'anga, mo hono ngaahi hoa ngāue 'i he ngaahi Fonua kaungā'api 'oe Pasifiki moe ngaahi Kautaha faka-Pule'anga 'i tu'apule'anga						SDG/TSDF	
Ngaahi ngaue	Faka'ilonga A'usia e Kaveinga Ngaue	2019/20 (baseline)	2020/21	2021/22	2022/23	Taketi	Faka'ilonga A'usia e Kaveinga Ngaue
Tauhi 'a e ngaahi vaa fakangaue 'o e 'Eiki Palemia mo e ngaahi 'Ofisi 'o e kau Taki 'o e Ngaahi Pule'anga 'i he ngaahi Fonua Kaunga'api pea mo tu'apule'anga	% potupotu tatau mo tonu	95%	95%	95%	95%	17	3.4, 3.7
Fokotu'u, tanumaki mo tauhi e ngaahi netiuoka pe kulupu ngaue ki he kau 'ofisa fetu'utaki, 'oku fakahoko ai e fengae'aki fakataha mo kinautolu mei he ngaahi 'ofisi fakafeitu'u 'o e Kau Taki 'o e Ngaahi Pule'anga 'i he Pasifiki kae'uma'a e ngaahi 'Ofisi 'o e Ngaahi Fakataha'anga 'o e Ngaahi Kautaha Fakapule'anga'i tu'apule'anga	% taimi mo tonu	95%	95%	95%	95%	17	3.4, 3.7

<p>Tauhi moe tatanaki e ngaahi faile pe lipooti fakaloto Potungaue pe fakakalakalasi 'o e ngaahi fakaikiiki fekau'aki mo e ngaahi Kautaha Fakapule'anga fakafetitu'u mo fakatu'apule'anga, ke tokoni ki hono fa'u 'o ha fale'i pe fiema'u 'o ha puipuitu'a ki he ngaahi kupu fekau'aki 'i tu'apule'anga</p>	<p>% potupotu tatau mo tonu á e fale'i</p>	<p>95%</p>	<p>95%</p>	<p>95%</p>	<p>95%</p>	<p>17</p>	<p>3.4, 3.7</p>
<p>Fo'u pea toe 'ohake ki ha tu'unga fakalakalaka mo ma'olunga ange 'a e 'imisi fakangaue mo e tu'unga fakatu'apule'anga 'o e 'Ofisi Palemia</p>	<p>% potupotu tatau mo tonu á e fale'i</p>	<p>95%</p>	<p>95%</p>	<p>95%</p>	<p>95%</p>	<p>17</p>	<p>3.4, 3.7</p>
<p>Siofi mo mo hono muimui'i 'a e ngaahi polokalama tokoni mei muli kae'uma'a 'a e ngaahi 'isiu pe kaveinga mahu'inga'o teuteu 'aki ha ngaahi fale'i pe lipooti fakama'opo'opo ki ha kaveinga, 'o ka fiema'u</p>	<p>% potupotu tatau, tonu mo taimi tonu á e fale'i</p>	<p>95%</p>	<p>95%</p>	<p>95%</p>	<p>95%</p>	<p>17</p>	<p>3.4, 3.7</p>

<p>Ke toe fakatahataha'i 'a e ngaahi founga ngaue moe ngaahi fakahinohino ngaue felave'i mo e founga ke fakahoko ai 'e he 'Eiki Palemia kae'uma'a 'a hono 'Ofisi, 'a honau fatongia mo e tauhi 'o e va fengaue'aki mo e ngaahi kupu fekau'aki 'i tu'apule'anga;</p>	<p>% potupotu tatau, tonu mo taimi tonu á e fale'i pea muimui ki he lao</p>	<p>95%</p>	<p>95%</p>	<p>95%</p>	<p>95%</p>	<p>17</p>	<p>3.4, 3.7</p>
<p>Ke toe siofi, fokotu'u, fakalelei pea mo muimui'i ofi ha ngaahi founga totonu ke toe leleiang'e 'a e founga fetu'utaki mo fengaue'aki vaofi mo e Potungaue ki Muli, kae'uma'a 'a e ngaahi hoa ngaue fakalalakaka, ngaahi 'Ofisi fakatipolometika pe Misiona moe ngaahi kujpu fekau'aki 'i tu'apule'anga, ke malava ke fakahoko lelei 'a e ngaahi fea'utaki, favahevahe'aki moe fakahoko 'o e ngaahi tu'utu'uni 'a e Pule'anga mei he Kapineti, kae'uma'a 'a e va fengaue'aki vaofi 'i loto Pule'anga</p>	<p>% potupotu tatau, tonu mo taimi tonu á e fale'i pea muimui ki he lao</p>	<p>95%</p>	<p>95%</p>	<p>95%</p>	<p>95%</p>	<p>17</p>	<p>3.4, 3.7</p>

<p>Taumu'a Ngaue 14: Ke 'i ha tu'unga 'oku toe leleiange 'a e ngaahi fakahoko fatongia felave'i mo ha 'a'ahi faka'ofisiale pe fakapule'anga 'a e 'Eiki Palēmia ki tu'apule'anga pea pehē ki ha 'a'ahi ki Tonga, 'a hano kupu fekau'aki faka-taki mei tu'apule'anga; 'o kau ai 'a e ngaahi fatongia fakapule'anga ki ha ngaahi fakataha fakafeitu'u 'ae Kau Taki, ngaahi ouau fakalangilangi 'o e 'Eiki Palemia moe 'Ofisi, 'i ha fakamanatu fakapule'anga pe ouau fakapule'anga 'o ha ngaahi hoangaue mei tu'apule'anga</p>							
<p>Teuteu'i moe palani'i 'o ha ngaahi fakakaukau ke fo'u 'aki ha ngaahi tohi fakahinohino ngaue faka-Potungaue ki hono fakaikiiki 'o e ngaahi founa totonu ke fenapasi, fepanapanaki, fefaka'apa'apa'a ki, mo fakamatapule, pea fakapotopoto mo fe'unga, fakatatau ki he fa'unga 'o e lao moe ngaahi tu'utu'uni ngaue 'a e Pule'anga, 'i he fekaukau'aki mo felave'i 'a e ngaahi va'a takitaha moe sino ngaue'a e Pule'anga, mo e ngaahi sino faitu'utu'u ni, ke ngaue'aki 'e he "Ofisi ki he ngaahi ouau fakapule'anga;</p>	<p><i>Lahi e tohi fakahinohino ngaue kuo tali.</i></p>	1	1	1	1	17	3.4, 3.7

<p>Teuteu'i mo palani'i 'o ha ngaahi fakakaukau ke fo'u 'aki ha Tohi Fakahinohino Ngaue faka-Potungaue ki hono tataki 'o e ngaahi founga fakahoko ngaue, gaahi ouau faka-'ofisiale moe ngaahi fakataha fakapule'anga 'a e 'Eiki Palemia kae'uma'a 'a hono 'Ofisi 'i tu'apule'anga</p>	<p><i>Malava faú ngaahi tohi fakahinohino mo e founga ngaue pea tali mo fakamafai 'i ke ngaue 'aki.</i></p>	<p><i>Malava faú ngaahi tohi fakahinohino mo e founga ngaue pea tali ke ngaue 'aki</i></p>	<p><i>Malava faú ngaahi tohi fakahinohino mo e founga ngaue pea tali ke ngaue 'aki</i></p>	<p><i>Malava faú ngaahi tohi fakahinohino mo e founga ngaue pea tali ke ngaue 'aki</i></p>	<p><i>Malava faú ngaahi tohi fakahinohino mo e founga ngaue pea tali ke ngaue 'aki.</i></p>	<p>17</p>	<p>3.4, 3.7</p>
<p>Teuteu'i mo fo'u 'o ha ngaahi Tohi Fakahinohino fakaloto Potungaue fekau'aki mo e ngaahi fakaikiiki 'o ngaahi founga ngaue ke fakahoko 'aki e ngaahi ouau fakapule'anga 'o e 'Ofisi 'o e Palemia, ko e tataki moe fakafofonga mei loto Pule'anga</p>	<p><i>Lahi e ngaahi tohi fakahinohino fakaloto potungaue kuo tali mo fakamafai 'i ke ngaue 'aki</i></p>	<p>1</p>	<p>1</p>	<p>1</p>	<p>1</p>	<p>17</p>	<p>3.4, 3.7</p>
<p>Teuteu'i mo fo'u 'o ha Tohi Fakahinohino faka-Va'a, felave'i mo e ;ene ngaahi founga fakahoko ngaue, fengae'aki mo e ngaahi Va'a kehe, kae'uma'a 'a hono fatongia mo felalave'i mo e ngaahi Va'a takitaha</p>	<p><i>% 'o e ngaahi tohi fakahinohino kuo fakamafai 'i ke ngaue 'aki.</i></p>	<p>100%.</p>	<p>100% of</p>	<p>100%</p>	<p>100%</p>	<p>17</p>	<p>3.4, 3.7</p>

3.2.4: Va'a Palani Fakafonua

Koe ta'u Fakapa'anga ka hoko mai ko e kakato ia 'a e ta'u 'e ua 'a e fakahoko fatongia 'o e Va'a Palani Fakafonua 'i he 'Ofisi Palemia hili hono fehikitaki mai mei he Potungaue Pa'anga. Ko e fehikitaki ni 'oku 'i ai 'a e fiema'u ke fakalahi 'a e 'ilo 'o e kau ngaue ki hono fakahoko mo muimui'i 'a e palani ngaue 'o e ngaahi Potungaue 'e uofulu ma fita (27) 'o e Pule'anga. Ko e fehikitaki ni 'oku faka'amu ke fakahoko 'a e ngaahi tu'utu'u ni 'oku palani lelei pea ke fakakau 'i he palani ngaue 'o e ngaahi Potungaue 'o e Pule'anga. 'Oku faka'amu ke fakatokolahi mai 'a e kau ngaue 'aki ha kau ngaue 'e taha ko ha 'Ofisi 'Ekonomika Ma'olunga ange mo e toko ua ko ha 'Ofisa 'Ekonomika Ma'olunga ke malava ke toe lelei ange 'a e fakahoko fatongia 'o e va'a.

Felave'i mo e Palani Ngaue mo e Patiseti kuo 'osi [Faka'longa'i mai e kongia totonu]	Hokohoko atu pe	Liliu si'isi'i	Liliu lahi	Fo'ou
--	--------------------	-------------------	------------	-------

Katoa kau ngaue i hono Fakakalalaksi i he Polokalama Si'i 2.3

Fakamatala	2018/19 Patiseti	2019/20 Patiseti	2020/21 Patiseti	2021/22 Fakafuofua	2022/23 Fakafuofua
Fakakatoa = Patiseti Vahei Fakalotofonua(\$m)	0.21	0.20	0.18	0.18	0.18
Kau Pule	1	1	1	1	1
Kau Ngaue Faka- Polofesinale	6	7	5	5	5
Kau Ngaue Makehe	0	0	1	1	1
Fakakatoa Kau Ngaue Tu'uma'u	7	8	7	7	7
Kau Ngaue Lau'aho	0	0	0	0	0

Koe'uhi ke a'usia e ngaahi ola 'oku ha atu 'i 'olunga, 'e pau ke fo'u pea mo fakahoko e ngaahi ngaue ko 'eni:

Taumu'a Ngaue 15: Ko ha ola ngaue 'oku palani'i mo hokohoko lelei ki ha taumu'a 'oku felave'i mo e palani ngaue ki hono muimui'i 'o e ngaahi ngaue pea pehe ki hono tataki 'o e ngaahi palani ngaue ki he palani sekitoa, vahenga mo e palani fakata'u tolu mo e patiseti.							SDG/TSDF
Ngaahi ngaue	Faka'ilonga A'usia e Kaveinga Ngaue	2019/20 (baseline)	2020/21	2021/22	2022/23	Taketi	Faka'ilonga A'usia e Kaveinga Ngaue
Fengaue'aki lelei mo e Va'a Sitesitika 'a Tonga mo e ngaahi kupu felave'i ki he ngaahi fakamatala ki hono fakapapau'i 'o e ngaahi me'a fua mo hono founga 'o e palani fakafonua pea pehe kihe taumu'a ngaue fakamamani lahi.	Ko e lahi 'o e me'afua Palani Fakafonua 'o Tonga/ Tamu'a ki ha Fakalalalaka 'oku Tu'uloa (TSDF/SDG	63/79	70/79	75/79	79/79	17.18	17.18.1

	Lahi 'o e palani 'oku fa'u felave'i mo hono fakasi'isi'i 'o e masivesiva		1	2	2	17.15	17.15.1
Fengaue'aki lelei mo ngaue vaofi felave'i mo e lipooti fakata'u ki hono muimui'i mo ngaue'i 'o e palani fakafonua (TSDF) pea pehe kihe taumu'a ngaue fakamamani lahi (SDG)	Fakakato 'o e lipooti 'o e tu'unga 'oku 'i ai 'a e Palani Fakafonua 'o Tonga/ Tamu'a ki ha Fakalalaka 'oku Tu'uloa (TSDF/SDG) ki he Sekelitali Pule mo Sekelitali ki he Kapineti.	mahina 'e 6 hili e 'osi 'o e ta'u fakapa'anga	mahina 'e 4 hili e 'osi 'o e ta'u fakapa'anga	mahina 'e 4 hili e 'osi 'o e ta'u fakapa'anga	mahina 'e 4 hili e 'osi 'o e ta'u fakapa'anga	17.18	17.18.1
Fakatahataha'i 'o e ngaahi kupu felave'i 'o e palani fakafonua (TSDF) mo hono ngaahi kulupu ngaue fakatekinikale.	Lahi 'o e ngaue fakasekelitali 'oku fakahoko ki he ngahi kulupu ngaue fakatekinikal e moe komiti.		4	4	4	17.3 17.17	17.3.1 17.17.1
Fokotu'u pe ko hono toe alea'i 'o e Ngaahi Asenita Ngaue 'o e Pule'anga (GPA)	Lahi 'o e Ngaahi Asenita Ngaue 'o e Pule'anga (GPA) 'oku fa'u pe ko hono toe siofi.	1	1	1	1		

Tokonia 'a e ngaahi potungaue 'o e pule'anga ki hono teuteu'i 'enau palani fakata'u tolu ke fakapapau'i 'oku felalave'i mo e palani fakafonua/taumu'a ngaue tu'uloa fakamamani, ngaahi palani ngaue fekau'aki mo e tokoni mei muli pea pehe kihe palani sekitoa	Lahi 'o e ngaahi potungaue 'o e pule'agnga 'oku nau fakahoko lelei 'a hono ngaue'i 'o e Palani Fakafonua 'o Tonga/ Tamu'a ki ha Fakalalakaka 'oku Tu'uloa (TSDF/SDG)	Ngaahi potungaue kotoa 'e 27 moe ngaahi kupe felave'i ke kakato 'a e mape 'uluaki.	10/27	15/27	27/27	17.18	17.18.1
Fakahoko mo fakafaingofua 'a e fakataha fakata'u 'o e kau palani mei he ngaue'anga fakapule'anga	Lahi 'o e ola ngaue 'oku ngaue'i mei he hili ha fakataha fakata'u 'o e kau palani mei he ngaue'anga fakapule'anga	50% e ngaahi Ola mei he ngaahi Fakataha 'a e Kau Palani 'oku malava ngaue'i	50% e ngaahi Ola mei he ngaahi Fakataha 'a e Kau Palani 'oku malava ngaue'i	50% e ngaahi Ola mei he ngaahi Fakataha 'a e Kau Palani 'oku malava ngaue'i	50% e ngaahi Ola mei he ngaahi Fakataha 'a e Kau Palani 'oku malava ngaue'i	17.15	17.15.1
Ko hono toe aela'i 'o e palani fakafonua ki ngaahi langa lalahi ke siofia 'a e tu'unga lolotonga 'o e ngaahi poloseki langa lalahi 'o kau ki ai mo e founa hono leva'i mo tauhi 'o e koloa	Fakahoko 'i ha taimi lelei 'a hono toe siofi 'a e palani 'o e ngaahi poloseki langa lalahi	Fakalelei Fakamui munitaha 2014/15	Sanuali, 2021	Sanuali, 2022	Sanuali, 2023	17.3 17.17	17.3.1 17.17.1
	Lahi 'o e ngaue fakasekelitali 'oku fakahoko ki he ngahi kulupu ngaue fakatekinikal e moe komiti.	Nil	2	4	4	17.3 17.17	17.3.1 17.17.1

Taumu'a Ngaue 16a: Ke tonu 'a e founa ki hono muimui'i 'o e fakamatala 'o e palani fakafonua (NMS) ke tokoni ke vave 'a hono fakahoko ha fale'i felave'i mo ha palani.							SDG/TSDF
Ngaahi ngaue	Faka'ilonga A'usia e Kaveinga Ngaue	2019/20 (baseline)	2020/21	2021/22	2022/23	Taketi	Faka'ilonga A'usia e Kaveinga Ngaue
Ko hono fakaivia ke toe leleiang'e 'o e founa muimui'i 'o e fakamatala 'o e palani fakafonua (NMS)	Ke kakato e konga 1 mo e konga 2 fakatatau ki he taimi 'osi palani ke 'osi kiai. <i>Fakatokanga timi ke ósi: Siulai-konga 1 pea Tisema-konga 2)</i>	50%	2	2	2	17.18	17.18.1 17.18.2
	'Analaiso faka-kuata 'o e ngaahi lipooti 'I he NMS	Nil	4	4	4		
Tauhi 'a e ngaahi tefito'i lekooti (database) felave'i	Lipooti Fakata'u ki he ngaahi lekooti felave'i	1	1	1	1		

Taumu'a Ngaue 16b: Ke lavame'a mo 'aonga 'a fakahoko ngaue 'o e va'a Palani Fakafonua							SDG/TSDF
Ngaahi ngaue	Faka'ilonga A'usia e Kaveinga Ngaue	2019/20 (baseline)	2020/21	2021/22	2022/23	Taketi	Faka'ilonga A'usia e Kaveinga Ngaue
Teuteu'i 'o e Palani Ngaue Fakata'u tolu 'o e Va'a Palani Fakafonua.	Lahi 'o e fakahoko 'o e ngaue ki he Palani Ngaue Fakata'u tolu 'o e Va'a Palani 'o fakatatau ki he taimi 'oku fiema'u ai.	2	2	2	2	17.17	17.17.1
Ko hono toe siofi 'a e tohi talangaue 'o e kau ngaue mo e me'afua 'oku fua 'aki 'enau ngaue.	Tokolahi 'o e kau ngaue mo 'enau talangaue mo e me'afua fakahoko fatongia	5	4	6	7	17.17	3.1

Tokangaekina ke fakalahi 'a e 'ilo 'o e kau ngaue.	Lahi 'o e polokalama 'oku fakalahi 'ilo 'o e kau ngaue.	7	5	5	5	17.17	3.1
--	---	---	---	---	---	-------	-----

3.2.5 Fakalalaka ki he Tukui Kolo mo e Ngaahi Kolo ki 'Uta

Ko e Va'a ni 'oku felave'i tonu ia pea mo e fatongia 'o e 'Ofisi 'o e Palemia ki hono siofi fakalukufua 'o e fonua 'o fakafou 'i he fa'unga 'o e pule'anga fakakolo. 'Oku kau ki heni 'a hono fakahoko 'o e ngaahi palani ngaue ki he ngaahi vahenga pea mo e tukui kolo pea 'oku 'ikai ke fakangatanga pe ki ai:

Felave'i mo e Palani Ngaue mo e Patiseti kuo 'osi [Fakaílongaí mai e kongá totonu]	Hokohoko atu pe	Liliu si'isi'i	Liliu lahi	Fo'ou
--	-----------------	----------------	------------	-------

Katoa kau ngaue í hono Fakalalaka í he Polokalama Sií 2.4

Fakamatala	2018/19 Patiseti	2019/20 Patiseti	2020/21 Patiseti	2021/22 Fakafuofua	2022/23 Fakafuofua
Fakakatoa = Patiseti Vaheí Fakalotofonua(\$m)	0.08	0.11	0.13	0.13	0.13
Kau Pule	1	1	1	1	1
Kau Ngaue Faka-Polofesinale	0	1	2	2	2
Kau Ngaue Makehe	2	3	2	2	2
Fakakatoa Kau Ngaue Tuúmaú	3	5	5	5	5
Kau Ngaue Lau'aho	0	0	1	1	1

Koe'uhi ke a'usia e ngaahi ola 'oku ha atu 'i 'olunga, 'e pau ke fo'u pea mo fakahoko e ngaahi ngaue ko 'eni:

Taumu'a Ngaue 17: Pule'i mo fakahoko lelei 'a e ngaahi poloseki 'a e ngaahi Kolo mo e ngaahi feitu'u mama'o atu 'i hono fakahoko 'enau ngaahi ngaue 'o fengaue'aki vaofi mo e ngaahi kupu fekau'aki tefito.						SDG/TSDf	
Ngaahi ngaue	Faka'ilonga A'usia e Kaveinga Ngaue	2019/20 (baseline)	2020/21	2021/22	2022/23	Taketi	Faka'ilonga A'usia e Kaveinga Ngaue
Vakai fakalukufua mo fakalele e ngaahi polokalama fakalalakaka 'a e ngaahi kolo mo e ngaahi feitu'u mama'o fakataha pea mo e Ngaahi Potungaue pea mo kakai fakalukufua 'o hange koi a kuo tu'utu'unia	% Tonu, taimi totonu	>95%	>95%	>95%	>95%	17	2.2, 3.3
Kau atu ki he tanu hala e ngaahi kolo 'o fengaue'aki pea mo e ngaahi Potungaue mo e ngaahi kupu fekau'aki kotoa.	% tonu % taimi totonu 'o hono fakahoko 'o e ngaahi ngaue ne fokotu'utu'u ke fakahoko	>95%	>95%	>95%	>95%	17	2.2, 3.3
Fakafaingofu a pea mo tokoni'i e fakahoko ngaue e Ongo Kovana e polokalama mo e kau Fakafofonga Pule'anga.	% Taimi totonu mo 'ene kakato	>95%	>95%	>95%	>95%	17	2.2, 3.3

3.2.5: Va'a Lao

'Oku fakahoko 'e he Va'a 'a e fatongia ko hono tuku atu 'a e fale'i fakalao ki he Palemia. 'Oku 'i ai mo e ngaahi fatongia kehe 'oku kau ki ai 'a e:

- Fakahoko 'a e ngaahi fatongia 'oku fakahoko 'e he kau fakahinohino lao
- Fengaue'aki mo e 'Ofisi 'a e 'Ateni Seniale fekau'aki pea mo e ngaahi kaveinga 'oku fakahoko ki he 'Ateni Seniale mei he Palemia
- Teuteu'i 'o e ngaahi pepa Kapineti
- Fakahoko 'a e fatongia faka-sekelitali ki he Fakamaau'anga Fakatonutonu 'a e Ngaue Fakapule'anga
- Fakahu ki he Fakataha Tokoni 'a e ngaahi tohi 'a e Pule'anga 'oku fiema'u ha tu'utu'uni ki ai
- Fengaue'aki pea mo e ngaahi Potungau'e 'a e Pule'anga ke teuteu'i 'a e tali 'a e Pule'anga ki ha kaveinga 'oku talanga'i 'i Fale Alea 'o kau ki ai pea mo e ngaahi Tohi Fehu'i Faka-Fale Alea.
- Teuteu'i 'o e ngaahi tohi mo e fale'i ki he ngaahi kaveinga 'oku fiema'u 'e he Palemia mo e Sekelitali Pule mo e Sekelitali ki he Kapineti

Ke a'usia 'a e taumu'a ngaue 'a e Va'a, 'oku fiema'u ke fakahoko 'a e ngaahi tefito'i ngaue mo e ngaahi fatongia ko eni:

Felave'i mo e Palani Ngaue mo e Patiseti kuo 'osi [Faka'longa' mai e kongá totonu]	Hokohoko atu pe	Liliu si'isi'i	Liliu lahi	New
--	--------------------	-------------------	------------	-----

Katoa kau ngaue í hono Fakakalalasi í he Polokalama Sií 2.5

Fakamatala	2018/19 Patiseti	2019/20 Patiseti	2020/21 Patiseti	2021/22 Fakafuofua	2022/23 Fakafuofua
Fakakatoa = Patiseti Vahe'i Fakalotofonua(\$m)	0.06	0.07	0.07	0.07	0.07
Kau Pule	1	1	1	1	1
Kau Ngaue Faka- Polofesinale	1	1	1	1	1
Kau Ngaue Makehe	0	0	0	0	0
Fakakatoa Kau Ngaue Tuúmaú	2	2	2	2	2
Kau Ngaue Lau'aho	0	0	0	0	0

Koe'uhi ke a'usia e ngaahi ola 'oku ha atu 'i 'olunga, 'e pau ke fo'u pea mo fakahoko e ngaahi ngaue ko 'eni:

Taumu'a Ngaue 18: Fakahoko 'a e fale'i fakalao fakaloto'i 'ofisi 'oku ne poupou'i 'a e fakamaau totonu, potupotu tatau mo pukepuke 'a e pule 'a e lao						SDG/TSDF	
Ngaahi ngaue	Faka'ilonga A'usia e Kaveinga Ngaue	2019/20 (baseline)	2020/21	2021/22	2022/23	Taketi	Faka'ilonga A'usia e Kaveinga Ngaue
Fakahoko 'a e fale'i fakalao fekau'aki pea mo e ngaahi kaveinga felave'i pea mo e Pule'anga mo e 'Ofisi 'o e Palemia	% taimi mo muimui ki he lao	>95%	>95%	>95%	>95%	<u>17</u>	3.4,3.5
Fakahoko 'a e fale'i fekau'aki pea mo e Konisitutone pea mo e ngaahi lao 'o kau ki ai mo ha ngaahi liliu ki he lao	% taimi mo muimui ki he lao	>95%	>95%	>95%	>95%	17	3.4,3.5
Teuteu'i pea mo hono vakai'i 'o e ngaahi alepau, lipooti 'atita mo ha ngaahi tohi fakalao kehe	% taimi mo muimui ki he lao	>95%	>95%	>95%	>95%	17	3.4,3.5
Tokanga'i ke tauhi 'a e lekooti fekau'aki pea mo e ngaahi hopo 'a e Pule'anga	% taimi mo muimui ki he lao	>95%	>95%	>95%	>95%	17	3.4,3.5
Fakahoko 'a e hono vakai'i 'o e ngaahi tu'utu'uni ngaue 'a e Pule'anga	% taimi mo muimui ki he lao	>95%	>95%	>95%	>95%	17	3.4, 3.5
Fengaue'aki mo e 'Ofisi 'a e 'Ateni Seniale fekau'aki pea mo e ngaahi kaveinga 'oku fakahoko ki he 'Ateni Seniale mei he Palemia	% taimi mo muimui ki he lao	>95%	>95%	>95%	>95%	17	3.4, 3.5

Teuteu'i 'o e ngaahi pepa Kapineti	% taimi mo muimui ki he lao	>95%	>95%	>95%	>95%	17	3.4, 3.5
Fakahoko 'a e fatongia faka-sekelitali ki he Fakamaau'anga Fakatonutonu 'a e Ngaue Fakapule'anga	% ma'u fakataha mo muimui ki he lao	100%	100%	100%	100%	17	3.4, 3.5
Fakafofonga'i 'a e Sekelitali Pule mo e Sekelitali ki he Kapineti 'i he fakataha 'a e Komiti Lao 'a e Kapineti mo ha ngaahi fakataha kehe	% ma'u fakataha mo muimui ki he lao	100%	100%	100%	100%	17	3.4, 3.5
Fakahu ki he Fakataha Tokoni 'a e ngaahi tohi 'a e Pule'anga 'oku fiema'u ha tu'utu'uni ki ai	% kakato, taimi mo tonu	100%	100%	100%	100%	17	3.4, 3.5
Fengaue'aki pea mo e ngaahi Potungaue 'a e Pule'anga ke teuteu'i 'a e tali 'a e Pule'anga ki ha kaveinga 'oku talanga'i 'i Fale Alea 'o kau ki ai pea mo e ngaahi Tohi Fehu'i Faka-Fale Alea.	% kakato, taimi mo tonu	>95%	>95%	>95%	>95%	17	3.4, 3.5

3.4 Polokalama 07.3: Kau Kovana mo e Kau Fakafofonga Pule'anga

Ko e polokalama ko 'eni 'oku kau ki ai e ngaahi 'ofisi 'o e ongo kovana mo e kau fakafofonga pule'anga ki he ngaahi tukui motu.

3.4.1 Ofisi Kovana, Vava'u

Ko e Kovana kene fakafofonga'i 'a e Pule'anga 'i hono vahefonua, pea kene ma'u mafai ki hono tokanga'i mo fakalele e ngaahi fatongia, mo e kau ngaue fakapule'anga, ngaahi koloa 'o e pule'anga 'i hono vahefonua, pea ke fakahoko foki mo tali angi ki ha ngaahi tu'utu'uni makehe kuo fakahoko atu 'e he Palemia. Pea ke lipooti foki 'a e ngaahi me'a 'oku hoko 'i hono vahefonua ki he Palemia.

Felave'I mo e Palani ngaue mo e patiseti kuo 'osi [Faka'longa'i mai e kongatotonu]	Hokohoko atu pe	Liliu si'isi'i	L:iliu lahi	Fo'ou
--	--------------------	-------------------	----------------	-------

Katoa kau ngaue i hono Fakakalalasi i he Polokalama Si'i 3.1

Fakamatala	2018/19 Patiseti	2019/20 Patiseti	2020/21 Patiseti	2021/22 Fakafuofua	2022/23 Fakafuofua
Fakakatoa = Patiseti Vahe'i Fakalotofonua(\$m)	0.26	0.20	0.26	0.26	0.26
Kau Pule	2	2	2	2	2
Kau Ngaue Faka- Polofesinale	1	1	1	1	1
Kau Ngaue Makehe	5	5	5	5	5
Fakakatoa Kau Ngaue Tu'uma'u	8	8	8	8	8
Kau Ngaue Lau'aho	5	6	8	8	8

Ke a'usia 'a e taumu'a 'oku ha atu 'i 'olunga, ko e ngaahi ngaue 'eni kuopau ke fakahoko:

Taumu'a Ngaue: Fakahoko ha ngaahi fale'i pe lipooti ki he Palemia ki he tu'unga 'oku 'i ai e ngaahi fakalalaka 'i he ngaahi poloseki faka-sosiale, faka-'ekonomika mo e 'ataakai 'a ia 'oku fakahaa'i he palani Fakalalaka ki he Komuniti 'a Vava'u (Komiti Ngaue ki he Fakalalaka Vava'u)						SDG/TSDF	
Ngaahi ngaue	Faka'ilonga A'usia e Kaveinga Ngaue	2019/20 (baseline)	2020/21	2021/22	2022/23	Taketi	Faka'ilonga A'usia e Kaveinga Ngaue
Ke ngaue fakataha mo e kau fakafofonga Falealea ki hano talanga'i mo e felotoi mo e Eiki Palemia mo e Minisita Pa'anga mo e Kapineti ki he vahevahe patiseti ki hono fakalalaka'i o Vava'u.	Lahi 'o e ngaahi fakataha Fa'u patiseti pea fakapapau'i 'oku ma'u ha paanga ke fakahoko 'aki ngaahi ngaue	>4	>4	>4	>4	17	2.2, 3.1, 3.3
		Fa'u patiseti pea ma'u e ma'u'anga pa'anga 'i Siulai ta'u kotoa	Fa'u patiseti pea ma'u e ma'u'anga pa'anga 'i Siulai ta'u kotoa	Fa'u patiseti pea ma'u e ma'u'anga pa'anga 'i Siulai ta'u kotoa	Fa'u patiseti pea ma'u e ma'u'anga pa'anga 'i Siulai ta'u kotoa		

<p>Ke faú ha tuútuúni ngaue pea mo fakahoko ha ngaahi faleí, lipooti mo ha ngaahi fokotuú ki he Palemia pea mo e Komiti Fakalalaka á Vavaú ki he ngaahi meá felaveí ki he fakalalaka á Vavaú he ngaahi élia fakasosiale, fakaékonomi ka, fakaátakai mo e fakapolitikal e.</p>	<p>Fa'u ha ngaahi tu'utu'uni ngaue mo e ngaahi fale'i</p> <p>% taimi tonu, kakato pea tonu e ngaahi fale'I</p>	<p>Kuo Fa'u ha ngaahi tu'utu'uni ngaue mo e ngaahi fale'i</p> <p>>95%</p>	<p>Kuo Fa'u ha ngaahi tu'utu'uni ngaue mo e ngaahi fale'i</p> <p>>95%</p>	<p>Kuo Fa'u ha ngaahi tu'utu'uni ngaue mo e ngaahi fale'i</p> <p>>95%</p>	<p>Kuo Fa'u ha ngaahi tu'utu'uni ngaue mo e ngaahi fale'i</p> <p>>95%</p>	<p>17</p>	<p>2.2, 3.1, 3.3</p>
<p>Ke faleí mo fakahoko ha ngaahi ngaue á e ngaahi potungaue á e Puleánga ki he ngaahi taumuá ngaue fakalalaka á e Komiti Fakalalaka á Vavaú á ia kuo ósi tali é he Puleánga.</p>	<p>% taimi tonu, kakato pea tonu e ngaahi fale'i</p>	<p>>95%</p>	<p>>95%</p>	<p>>95%</p>	<p>>95%</p>	<p>17</p>	<p>2.2, 3.1, 3.3</p>
<p>Fakahoko ha ngaahi ngaue fakasekelitali mo e tokoni ki he Komiti Fakalalaka á Vavaú, mo ha ngaahi komiti kehe pe.</p>	<p>% taimi tonu, kakato pea tonu</p>	<p>>95%</p>	<p>>95%</p>	<p>>95%</p>	<p>>95%</p>	<p>17</p>	<p>2.2, 3.1, 3.3</p>

Taumu'a Ngaue: Tokanga'i mo fakahoko e ngaahi ngaue ki he ngaahi fili kotoa 'oku hoko 'i Vava'u						SDG/TSDF	
Ngaahi ngaue	Faka'ilonga A'usia e Kaveinga Ngaue	2019/20 (baseline)	2020/21	2021/22	2022/23	Taketi	Faka'ilonga A'usia e Kaveinga Ngaue
Ke pulei mo tokangaekina pea mo fakahoko e fili ko ia 'i he ngaahi 'otu motu 'o Vava'u	% kakato, taimi tonu, tonu pea muimui ki he lao	>95%	>95%	>95%	>95%	17	2.2, 3.1, 3.3

Taumu'a Ngaue: Tokanga'i mo fakahoko e ngaahi ngaue kotoa fekau'aki mo e ngaahi me'a faka-kelekele, ke muimui foki ki he lao, pea mo hono tanaki e ngaahi totongi ki hono ngaue'aki pe pa'anga hu mai, 'i he fengau'e'aki fakataha mo e Minisita ki he Fonua, Savea mo e ngaahi koloa faka-e-natula.						SDG/TSDF	
Ngaahi ngaue	Faka'ilonga A'usia e Kaveinga Ngaue	2019/20 (baseline)	2020/21	2021/22	2022/23	Taketi	Faka'ilonga A'usia e Kaveinga Ngaue
Ke tokangaekina e ngaahi ngaue kotoa ki he ngaahi me'a fakakelekele	% kakato, taimi tonu, tonu pea muimui ki he lao	>95%	>95%	>95%	>95%	17	2.2, 3.1, 3.3

Taumu'a Ngaue: Fakapapau'i 'oku lele lelei hono tokanga'i mo e fakahoko lelei e ngaahi ngaue 'a e kau pule fakavahe fonua mo e kau 'ofisa kolo.						SDG/TSDF	
Ngaahi ngaue	Faka'ilonga A'usia e Kaveinga Ngaue	2019/20 (baseline)	2020/21	2021/22	2022/23	Taketi	Faka'ilonga A'usia e Kaveinga Ngaue
Fakahoko ha ngaahi fakataha fakamahina pea moha ngaahi ako ki he kau Pule Fakavahenga mo e kau ofisa kolo	Lahi e ngaahi fakataha	12	12	12	12	17	2.2, 3.1, 3.3
Fengaue'aki vaofi mo e kau Pule Fakavahefonua moe kau 'Ofisa Kolo ke fakahoko lelei e ngaahi ngaue he palani Fakalalakaka 'a Vava 'u	% taimi tonu pea kakato foki.	>95%	>95%	>95%	>95%		

Taumu'a Ngaue: Fakalalakaka Komiuniti: Ha Vavaú óku toe fakaófoófa ange kene ómai ha ngaahi faingamalie í he sekitoa Takimamata mo e Ékonomika.						SDG/TSDF	
Ngaahi ngaue	Faka'ilonga A'usia e Kaveinga Ngaue	2019/20 (baseline)	2020/21	2021/22	2022/23	Taketi	Faka'ilonga A'usia e Kaveinga Ngaue
Fatu pea fakahoko ha vaa fengaueáki vaofi mo e ngaahi kupu fekaukauáki ki hono fakahoko e ngaue ki he fakaófoófa mo hono fakaáuha ko ia e ngaahi veve.	>95% taimi tonu pea kakato	>95%	>95%	>95%	>95%	17	2.2, 3.1, 3.3

Ko hono lava feingái ke maú ha paánga ke tokoni ki he ngaue ke fakaófoófa ko ia á Vavaú.	Ma'u ha Pa'anga	Siulai	Siulai	Siulai	Siulai	17	2.2, 3.1, 3.3
--	-----------------	--------	--------	--------	--------	----	---------------

Taumu'a Ngaue: Ke toe lelei ange á e palanií, meá fekauáki moe kau ngaue, meá fakapaánga, ngaahi faile, founa ngaue, tauhi e ngaahi koloa mo e fetuútaki í he ófisi.							SDG/TSDF	
Ngaahi ngaue	Faka'ilonga A'usia e Kaveinga Ngaue	2019/20 (baseline)	2020/21	2021/22	2022/23	Taketi	Faka'ilonga A'usia e Kaveinga Ngaue	
Faú e Patiseti moe Palani ngaue á e ófisi í he fengaueáki mo e timi ngaue á e ófisi ó e Palemia	Fakahu e patiseti he aho kuo tali ke fakahu ai ki Falepa'anga % taimi tonu, kakato pea tonu foki mo muimui kihe lao	Fa'u mo kakato patiseti he aho tanaki ai.	Fa'u mo kakato patiseti he aho tanaki ai.	Fa'u mo kakato patiseti he aho tanaki ai.	Fa'u mo kakato patiseti he aho tanaki ai.		2.2, 3.1, 3.3	
Ngaue fakapotopoto áki 'a e patiseti á e potungaue fakatatau ki he ngaahi lao	% kakato, tonu pea muimui kihe lao	>95%	>95%	>95%	>95%		2.2, 3.1, 3.3	
Ngaue vaofi mo e ófisi ó e Palemia ki he ngaahi ngaue ki hono tokangaekina e kau ngaue	% kakato, tonu pea muimui kihe lao	>95%	>95%	>95%	>95%		2.2, 3.1, 3.3	
4.Tokangaekina mo tauhi e ngaahi kuata á e Puleánga	Kuo fakapaasi pea tali ha pa'anga % taimi tonu mo kakato ngaue fakalelei	Siulai kamata ta'u fakapa'anga	Siulai kamata ta'u fakapa'anga	Siulai kamata ta'u fakapa'anga	Siulai kamata ta'u fakapa'anga		2.2, 3.1, 3.3	

Ke tokangaekina mo fakafaingofua e ngaahi fatongia ki he talitali e ngaahi folau atu á e Palemia, kau minisita, kau fakafongonga falealea mo e kau fakafongonga mei muli, kau ngaue fakapuleánga mo e kau Fakaafe Mahuínga.	% kakato, tonu pea muimui kihe lao	>95%	>95%	>95%	>95%		2.2, 3.1, 3.3
---	------------------------------------	------	------	------	------	--	---------------

3.4.2 ‘Ofisi Kovana - Ha’apai

Ko e Kovana kene fakafongonga ‘i ‘a e Pule’anga ‘i hono vahefonua, pea kene ma’u mafai ki hono tokanga ‘i mo fakalele e ngaahi fatongia, mo e kau ngaue fakapule’anga, ngaahi koloa ‘o e pule’anga ‘i hono vahefonua, pea ke fakahoko foki mo tali angi ki ha ngaahi tu’utu’uni makehe kuo fakahoko atu ‘e he Palemia. Pea ke lipooti foki ‘a e ngaahi me’a ‘oku hoko ‘i hono vahefonua ki he Palemia.

Felave’I mo e Palani ngaue mo e patiseti kuo ‘osi [Fakaálongaí mai e kongá totonu]	Hokohoko atu pe	Liliu si’isi’i	L:iliu lahi	Fo’ou
--	-----------------	----------------	-------------	-------

Katoa kau ngaue í hono Fakakalalaksi í he Polokalama Síí 3.2

Fakamatala	2018/19 Patiseti	2019/20 Patiseti	2020/21 Patiseti	2021/22 Fakafuofua	2022/23 Fakafuofua
Fakakatoa = Patiseti Vahei Fakalotofonua(\$m)	0.26	0.21	0.21	0.21	0.21
Kau Pule	1	1	1	1	1
Kau Ngaue Faka-Polofesinale	2	1	1	1	1
Kau Ngaue Makehe	9	8	9	9	9
Fakakatoa Kau Ngaue Tuúmaú	12	10	11	11	11
Kau Ngaue Lau’aho	5	4	4	4	4

Ke a’usia ‘a e taumu’a ‘oku ha atu ‘i ‘olunga, ko e ngaahi ngaue ‘eni kuopau ke fakahoko:

Taumu'a Ngaue: Fakahoko ha ngaahi fale'i pe lipooti ki he Palemia ki he tu'unga 'oku 'i ai e ngaahi fakalalakaka 'i he ngaahi poloseki faka-sosiale, faka-'ekonomika mo e 'ataakai 'a ia 'oku fakahaa'i he palani Fakalalakaka ki he Komiuuniti 'a Ha'apai (Komiti Ngaue ki he Fakalalakaka Ha'apai)						SDG/TSDF	
Ngaahi ngaue	Faka'ilonga A'usia e Kaveinga Ngaue	2019/20 (baseline)	2020/21	2021/22	2022/23	Taketi	Faka'ilonga A'usia e Kaveinga Ngaue
Pulei mo Tokangaekina e fakahoko ngaue á e Potungae pea ke lipooti ki he Palemia	% kakato, taimi tonu, tonu pea muimui kihe lao	>95%	>95%	>95%	>95%	17	2.2, 3.1, 3.3

Taumu'a Ngaue: Tokanga'i mo fakahoko e ngaahi ngaue ki he ngaahi fili kotoa 'oku hoko 'i Ha'apai						SDG/TSDF	
Ngaahi ngaue	Faka'ilonga A'usia e Kaveinga Ngaue	2019/20 (baseline)	2020/21	2021/22	2022/23	Taketi	Faka'ilonga A'usia e Kaveinga Ngaue
Ke pulei mo tokangaekina pea mo fakahoko e fili ko ia 'i he ngaahi 'otu motu 'o Ha'apai	% kakato, taimi tonu, tonu pea muimui ki he lao	>95%	>95%	>95%	>95%	17	2.2, 3.1, 3.3

Taumu'a Ngaue: Tokanga'i mo fakahoko e ngaahi ngaue kotoa fekau'aki mo e ngaahi me'a faka-kelekele, ke muimui foki ki he lao, pea mo hono tanaki e ngaahi totongi ki hono ngaue'aki pe pa'anga hu mai, 'i he fengae'aki fakataha mo e Minisita ki he Fonua, Savea mo e ngaahi koloa faka-e-natula						SDG/TSDF	
Ngaahi ngaue	Faka'ilonga A'usia e Kaveinga Ngaue	2019/20 (baseline)	2020/21	2021/22	2022/23	Taketi	Faka'ilonga A'usia e Kaveinga Ngaue
Tokangaekina ngaahi ngaue fakakelekele •Lisi •Tanaki e ngaahi totongi lisi •Ngaahi meá fakakelekele pe.	% kakato, taimi tonu, tonu pea muimui kihe lao	>95%	>95%	>95%	>95%	17	2.2, 3.1, 3.3

Taumua Ngaue Fakapapau'i 'oku lele lelei hono tokanga'i mo e fakahoko lelei e ngaahi ngaue 'a e kau pule fakavahe fonua mo e kau 'ofisa kolo.						SDG/TSDF	
Ngaahi ngaue	Faka'ilonga A'usia e Kaveinga Ngaue	2019/20 (baseline)	2020/21	2021/22	2022/23	Taketi	Faka'ilonga A'usia e Kaveinga Ngaue
Ko hono fakahoko ki he kau pule fakavahe mo e kau ofisa kolo e ngaahi tuutuuni á e puleanga, fakamaálaála, mo ha fengaueáki pe fakatalatalanoa ki he ngaahi meá óku fuú vivili, pea mo kumi ha paánga ke tokoni ki he fakalalakaka.	% kakato, taimi tonu, tonu pea muimui kihe lao	>95%	>95%	>95%	>95%	17	2.2, 3.1, 3.3
Fengaueáki vaofi mo e kau pule fakavahe mo e kau ofisa kolo pea ke fakahoko foki ha ngaahi fakataha ke lava solova e ngaahi palopalema óku hoko pea ke fakahoko ha fakalelei ki he ngaahi palani fakakomiunitii	Lahi e ngaahi fakataha % taimi tonu pea kakato foki.	>4 fakataha he ta'u 95% ó e ngaahi palopalema kuo solova Fakalelei'i ngaahi palani komiuniti	>4 fakataha he ta'u 95% ó e ngaahi palopalema kuo solova Fakalelei'i ngaahi palani komiuniti	>4 fakataha he ta'u 95% ó e ngaahi palopalema kuo solova Fakalelei'i ngaahi palani komiuniti	>4 fakataha he ta'u 95% ó e ngaahi palopalema kuo solova Fakalelei'i ngaahi palani komiuniti	17	2.2, 3.1, 3.3

Taumu'a Ngaue: Polokalama Foefoeloa á Haápai: Ke maluí e toútupu moe kakai ó Haápai mei he ngaahi uesia kovi ó e faitoó konatapu						SDG/TSDF	
Ngaahi ngaue	Faka'ilonga A'usia e Kaveinga Ngaue	2019/20 (baseline)	2020/21	2021/22	2022/23	Taketi	Faka'ilonga A'usia e Kaveinga Ngaue
Fatu ha ngaahi ngaue/tokoni ki he polokalama ke maluí e toútupu hange koe; 1. Sipoti 2. Ngaahi ngaue Ngaahi Faleí	Ma'u ha pa'anga ke fakalele 'aki Lahi fanga ki ngaue ke fai	Ma'u pa'anga ki Siulai 'Aitemi pe ngaue 'e >5 he ta'u	Ma'u pa'anga ki Siulai 'Aitemi pe ngaue 'e >5 he ta'u	Ma'u pa'anga ki Siulai 'Aitemi pe ngaue 'e >5 he ta'u	Ma'u pa'anga ki Siulai 'Aitemi pe ngaue 'e >5 he ta'u	17	2.2, 3.1, 3.3

Taumu'a Ngaue: Fakalalakaka Komiuniti: Ha Haápai óku toe fakaófoófa ange kene ómai ha ngaahi faingamalie í he sekitoa Takimamata mo e Ékonomika.						SDG/TSDF	
Ngaahi ngaue	Faka'ilonga A'usia e Kaveinga Ngaue	2019/20 (baseline)	2020/21	2021/22	2022/23	Taketi	Faka'ilonga A'usia e Kaveinga Ngaue
Ko hono tokangaekina mo hono tataki e ngaahi ngaue ki he ngaahi poloseki mahuínga ange á e ngaahi komiuniti í he fengaueáki moe ngaahi sino felaveí (felaveí ki he fakaófoófa mo e maá á e fonua mo e Maúmafai ki he Veve)	% kakato, taimi tonu, tonu pea muimui kihe lao	>95%	>95%	>95%	>95%	17	2.2, 3.1, 3.3

Malava ke maú ha paánga ke fakahoko áki e ngaahi ngaue ki he palani mahuínga ange á e ngaahi komiuniti mo e fakavahenga.	Ma'u ha pa'anga ngaue	Siulai	Siulai	Siulai	Siulai	17	2.2, 3.1, 3.3
--	-----------------------	--------	--------	--------	--------	----	---------------

Taumu'a Ngaue: Ke toe lelei ange á e palaní, meá fekauáki moe tokangaekina kau ngaue, meá fakapaánga, ngaahi faile, founga ngaue, tauhi e ngaahi koloa mo e fetuútaki í he ófisi.						SDG/TSDF	
Ngaahi ngaue	Faka'ilonga A'usia e Kaveinga Ngaue	2019/20 (baseline)	2020/21	2021/22	2022/23	Taketi	Faka'ilonga A'usia e Kaveinga Ngaue
Faú e Patiseti moe Palani ngaue á e ófisi í he fengaeáki mo e timi ngaue á e ófisi ó e Palemia	Lahi ó e palani kuo fakahu atu	1	1	1	1		2.2, 3.1, 3.3
Ngaue fakapotopoto áki 'a e patiseti á e potungae fakatatau ki he ngaahi lao	% kakato, tonu pea muimui kihe lao	95%	95%	95%	95%		2.2, 3.1, 3.3
Ngaue vaofi mo e ófisi ó e Palemia ki he ngaahi ngaue ki hono tokangaekina e kau ngaue	% kakato, tonu pea muimui kihe lao	>95%	>95%	>95%	>95%		2.2, 3.1, 3.3
Tokangaekina mo tauhi e ngaahi kuata á e Puleánga	Kuo fakapaasi pea tali ha pa'anga % taimi tonu mo kakato ngaue fakalelei	Siulai kamata ta'u fakapa'anga >95%	Siulai kamata ta'u fakapa'anga >95%	Siulai kamata ta'u fakapa'anga >95%	Siulai kamata ta'u fakapa'anga >95%		2.2, 3.1, 3.3

Ke tokangaekina mo fakafaingofua e ngaahi fatongia ki he talitali e ngaahi folau atu á e Palemia, kau minisita, kau fakafofonga falealea mo e kau fakafofonga mei muli, kau ngaue fakapuleánga mo e kau Fakaafe Mahúnga.	% kakato, tonu pea muimui kihe lao	>95%	>95%	>95%	>95%		2.2, 3.1, 3.3
--	------------------------------------	------	------	------	------	--	---------------

3.4.3 ‘Ofisi Fakafofonga Pule’anga, ‘Eua

Ko e ‘Ofisi Fakafofonga Pule’anga ‘o ‘Eua, ‘oku fakamafai’i kene fakafofonga’i e Palemia ki he motu ‘o ‘Eua. ‘Oku kau ‘i hono fatongia hono tokanga’i e fanga ki va’a ngaue iiki ‘a e pule’anga ‘i he ‘otumotu pea mo tataki foki e kakai ‘‘o e vahefonua he ngaahi taimi ‘oku fiema’u ai ‘ene tataki;

Felave’I mo e Palani ngaue mo e patiseti kuo ‘osi [Fakaílongaí mai e kongá totonu]	Hokohoko atu pe	Liliu si’isi’i	L:iliu lahi	Fo’ou
--	--------------------	-------------------	----------------	-------

Katoa kau ngaue í hono Fakakalalaksi í he Polokalama Sií 3.3

Fakamatala	2018/19 Patiseti	2019/20 Patiseti	2020/21 Patiseti	2021/22 Fakafuofua	2022/23 Fakafuofua
Fakakatoa = Patiseti Vaheí Fakalotofonua(\$m)	0.06	0.07	0.07	0.07	0.07
Kau Pule	0	0	0	0	0
Kau Ngaue Faka- Polofesinale	1	1	1	1	1
Kau Ngaue Makehe	1	1	1	1	1
Fakakatoa Kau Ngaue Tuúmaú	2	2	2	2	2
Kau Ngaue Lau’aho	2	3	4	4	4

Ke a’usia ‘a e taumu’a ‘oku ha atu ‘i ‘olunga, ko e ngaahi ngaue ‘eni kuopau ke fakahoko:

Taumu'a Ngaue: Fakahoko ha ngaahi fale'i pe lipooti ki he Palemia ki he tu'unga 'oku 'i ai e ngaahi fakalalakaka 'i he ngaahi poloseki faka-sosiale, faka-'ekonomika mo e 'ataakai 'a ia 'oku fakahaa'i he palani Fakalalakaka ki he Komiuuniti 'a 'Eua (Komiti Ngaue ki he Fakalalakaka 'Eua)						SDG/TSDF	
Ngaahi ngaue	Faka'ilonga A'usia e Kaveinga Ngaue	2019/20 (baseline)	2020/21	2021/22	2022/23	Taketi	Faka'ilonga A'usia e Kaveinga Ngaue
Pulei mo Tokangaekina e fakahoko ngaue á e Potungaue pea ke lipooti ki he Palemia	% kakato, taimi tonu, tonu pea muimui kihe lao	>95%	>95%	>95%	>95%	17	2.2, 3.1, 3.3

Taumu'a Ngaue: Tokanga'i mo fakahoko e ngaahi ngaue ki he ngaahi fili kotoa 'oku hoko 'i 'Eua						SDG/TSDF	
Ngaahi ngaue	Faka'ilonga A'usia e Kaveinga Ngaue	2019/20 (baseline)	2020/21	2021/22	2022/23	Taketi	Faka'ilonga A'usia e Kaveinga Ngaue
Ke pulei mo tokangaekina pea mo fakahoko e fili ko ia 'i 'Eua	% kakato, taimi tonu, tonu pea muimui ki he lao	>95%	>95%	>95%	>95%	17	2.2, 3.1, 3.3

Taumu'a Ngaue: Tokanga'i mo fakahoko e ngaahi ngaue kotoa fekau'aki mo e ngaahi me'a faka-kelekele, ke muimui foki ki he lao, pea mo hono tanaki e ngaahi totongi ki hono ngaue'aki pe pa'anga hu mai, 'i he fengae'aki fakataha mo e Minisita ki he Fonua, Savea mo e ngaahi koloa faka-e-natula						SDG/TSDF	
Ngaahi ngaue	Faka'ilonga A'usia e Kaveinga Ngaue	2019/20 (baseline)	2020/21	2021/22	2022/23	Taketi	Faka'ilonga A'usia e Kaveinga Ngaue
Tokangaekina ngaahi ngaue fakakelekele •Lisi •Tanaki e ngaahi totongi lisi •Ngaahi meá fakakelekele pe.	% kakato, taimi tonu, tonu pea muimui kihe lao	>95%	>95%	>95%	>95%	17	2.2, 3.1, 3.3

Taumua Ngaue Fakapapau'i 'oku lele lelei hono tokanga'i mo e fakahoko lelei e ngaahi ngaue 'a e kau pule fakavahe fonua mo e kau 'ofisa kolo.						SDG/TSDF	
Ngaahi ngaue	Faka'ilonga A'usia e Kaveinga Ngaue	2019/20 (baseline)	2020/21	2021/22	2022/23	Taketi	Faka'ilonga A'usia e Kaveinga Ngaue
Ko hono fakahoko ki he kau pule fakavahe mo e kau ofisa kolo e ngaahi tuutuuni a e puleanga, fakamaalaala, mo ha fengaueaki pe fakatalatalanoa ki he ngaahi mea oku fuu vivili, pea mo kumi ha paanga ke tokoni ki he fakalakalaka.	% kakato, taimi tonu, tonu pea muimui kihe lao	>95%	>95%	>95%	>95%	17	2.2, 3.1, 3.3
Fengaueaki vaofi mo e kau pule fakavahe mo e kau ofisa kolo pea ke fakahoko foki ha ngaahi fakataha ke lava solova e ngaahi palopalema oku hoko pea ke fakahoko ha fakalelei ki he ngaahi palani fakakomiunitii	Lahi e ngaahi fakataha % taimi tonu pea kakato foki.	>4 fakataha he ta'u 95% o e ngaahi palopalema kuo solova Fakalelei'i ngaahi palani komiuniti	>4 fakataha he ta'u 95% o e ngaahi palopalema kuo solova Fakalelei'i ngaahi palani komiuniti	>4 fakataha he ta'u 95% o e ngaahi palopalema kuo solova Fakalelei'i ngaahi palani komiuniti	>4 fakataha he ta'u 95% o e ngaahi palopalema kuo solova Fakalelei'i ngaahi palani komiuniti	17	2.2, 3.1, 3.3

Taumu'a Ngaue: Fakalakalaka Komiuniti: Ha 'Eua óku toe fakaófoófa ange kene ómai ha ngaahi faingamalie í he sekitoa Takimamata mo e Ékonomika.						SDG/TSDF	
Ngaahi ngaue	Faka'ilonga A'usia e Kaveinga Ngaue	2019/20 (baseline)	2020/21	2021/22	2022/23	Taketi	Faka'ilonga A'usia e Kaveinga Ngaue
Ko hono tokangaekina mo hono tataki e ngaahi ngaue ki he ngaahi poloseki mahuínga ange á e ngaahi komiuniti í he fengaueáki moe ngaahi sino felaveí (felaveí ki he fakaófoófa mo e maá á e fonua mo e Maúmafai ki he Veve)	% kakato, taimi tonu, tonu pea muimui kihe lao	>95%	>95%	>95%	>95%	17	2.2, 3.1, 3.3
Malava ke maú ha paánga ke fakahoko áki e ngaahi ngaue ki he palani mahuínga ange á e ngaahi komiuniti mo e fakavahenga.	Ma'u ha pa'anga ngaue	Siulai	Siulai	Siulai	Siulai	17	2.2, 3.1, 3.3

Taumu'a Ngaue: Ke toe lelei ange á e palaní, meá fekauáki moe tokangaekina kau ngaue, meá fakapaánga, ngaahi faile, founga ngaue, tauhi e ngaahi koloa mo e fetuútaki í he ófisi.						SDG/TSDF	
Ngaahi ngaue	Faka'ilonga A'usia e Kaveinga Ngaue	2019/20 (baseline)	2020/21	2021/22	2022/23	Taketi	Faka'ilonga A'usia e Kaveinga Ngaue
Faú e Patiseti moe Palani ngaue á e ófisi í he fengaueáki mo e timi ngaue á e ófisi ó e Palemia	Lahi ó e palani kuo fakahu atu	1	1	1	1		2.2, 3.1, 3.3
Ngaue fakapotopoto áki 'a e patiseti á e potungae fakatatau ki he ngaahi lao	% kakato, tonu pea muimui kihe lao	95%	95%	95%	95%		2.2, 3.1, 3.3
Ngaue vaofi mo e ófisi ó e Palemia ki he ngaahi ngaue ki hono tokangaekina e kau ngaue	% kakato, tonu pea muimui kihe lao	>95%	>95%	>95%	>95%		2.2, 3.1, 3.3
Tokangaekina mo tauhi e ngaahi kuata á e Puleánga	Kuo fakapaasi pea tali ha pa'anga % taimi tonu mo kakato ngaue fakalelei	Siulai kamata ta'u fakapa'anga >95%	Siulai kamata ta'u fakapa'anga >95%	Siulai kamata ta'u fakapa'anga >95%	Siulai kamata ta'u fakapa'anga >95%		2.2, 3.1, 3.3
Ke tokangaekina mo fakafaingofua e ngaahi fatongia ki he talitali e ngaahi folau atu á e Palemia, kau minisita, kau fakafofonga falealea mo e kau fakafofonga mei muli, kau ngaue fakapuleánga mo e kau Fakaafe Mahúnga.	% kakato, tonu pea muimui kihe lao	>95%	>95%	>95%	>95%		2.2, 3.1, 3.3

3.4.4 ‘Ofisi Fakafofonga Pule’anga, Niuatoputapu

Ko e ‘Ofisi Fakafofonga Pule’anga ‘o Niuatoputapu, ‘oku fakamafai’i kene fakafofonga’i e Palemia ki he motu ‘o Niuatoputapu. ‘Oku kau ‘i hono fatongia hono tokanga’i e fanga ki va’a ngaue iiki ‘a e pule’anga ‘i he ‘otumotu pea mo tataki foki e kakai ‘‘o e vahefonua he ngaahi taimi ‘oku fiema’u ai ‘ene tataki.

Felave’I mo e Palani ngaue mo e patiseti kuo ‘osi [Faka’ilonga’i mai e kongia totonu]	Hokohoko atu pe	Liliu si’isi’i	L:iliu lahi	Fo’ou
---	--------------------	-------------------	----------------	-------

Katoa kau ngaue í hono Fakakalalaksi í he Polokalama Sií 3.4

Fakamatala	2018/19 Patiseti	2019/20 Patiseti	2020/21 Patiseti	2021/22 Fakafuofua	2022/23 Fakafuofua
Fakakatoa = Patiseti Vaheí Fakalotofonua(\$m)	0.05	0.05	0.06	0.06	0.06
Kau Pule	0	0	0	0	0
Kau Ngaue Faka- Polofesinale	1	1	1	1	1
Kau Ngaue Makehe	1	2	2	2	2
Fakakatoa Kau Ngaue Tuúmaú	2	3	3	3	3
Kau Ngaue Lau’aho	1	0	1	1	1

Ke a’usia ‘a e taumu’a ‘oku ha atu ‘i ‘olunga, ko e ngaahi ngaue ‘eni kuopau ke fakahoko:

Taumu’a Ngaue: Fakahoko ha ngaahi fale’i pe lipooti ki he Palemia ki he tu’unga ‘oku ‘i ai e ngaahi fakalalalaka ‘i he ngaahi poloseki faka-sosiale, faka-‘ekonomika mo e ‘ataakai ‘a ia ‘oku fakahaa’i he palani Fakalalalaka ki he Komuniti ‘a Niuatoputapu (Komiti Ngaue ki he Fakalalalaka Niuatoputapu)						SDG/TSDF	
Ngaahi ngaue	Faka’ilonga A’usia e Kaveinga Ngaue	2019/20 (baseline)	2020/21	2021/22	2022/2 3	Taketi	Faka’ilonga A’usia e Kaveinga Ngaue
Puleí mo Tokangaekina e fakahoko ngaue á e Potungau pea ke lipooti ki he Palemia	% kakato, taimi tonu, tonu pea muimui kihe lao	>95%	>95%	>95%	>95%	17	2.2, 3.1, 3.3

Taumu'a Ngaue: Tokanga'i mo fakahoko e ngaahi ngaue ki he ngaahi fili kotoa 'oku hoko 'i Niuatoputapu						SDG/TSDF	
Ngaahi ngaue	Faka'ilonga A'usia e Kaveinga Ngaue	2019/20 (baseline)	2020/21	2021/22	2022/23	Taketi	Faka'ilonga A'usia e Kaveinga Ngaue
Ke pulei mo tokangaekina pea mo fakahoko e fili ko ia 'i Niuatoputapu	% kakato, taimi tonu, tonu pea muimui ki he lao	>95%	>95%	>95%	>95%	17	2.2, 3.1, 3.3

Taumu'a Ngaue: Tokanga'i mo fakahoko e ngaahi ngaue kotoa fekau'aki mo e ngaahi me'a faka-kelekele, ke muimui foki ki he lao, pea mo hono tanaki e ngaahi totongi ki hono ngaue'aki pe pa'anga hu mai, 'i he fengaue'aki fakataha mo e Minisita ki he Fonua, Savea mo e ngaahi koloa faka-e-natula						SDG/TSDF	
Ngaahi ngaue	Faka'ilonga A'usia e Kaveinga Ngaue	2019/20 (baseline)	2020/21	2021/22	2022/23	Taketi	Faka'ilonga A'usia e Kaveinga Ngaue
Tokangaekina ngaahi ngaue fakakelekele •Lisi •Tanaki e ngaahi totongi lisi •Ngaahi meá fakakelekele pe.	% kakato, taimi tonu, tonu pea muimui kihe lao	>95%	>95%	>95%	>95%	17	2.2, 3.1, 3.3

Taumua Ngaue Fakapapau'i 'oku lele lelei hono tokanga'i mo e fakahoko lelei e ngaahi ngaue 'a e kau pule fakavahe fonua mo e kau 'ofisa kolo.						SDG/TSDF	
Ngaahi ngaue	Faka'ilonga A'usia e Kaveinga Ngaue	2019/20 (baseline)	2020/21	2021/22	2022/23	Taketi	Faka'ilonga A'usia e Kaveinga Ngaue
Ko hono fakahoko ki he kau pule fakavahe mo e kau ofisa kolo e ngaahi tuutuuni a e puleanga, fakamaalaala, mo ha fengaueaki pe fakatalatalanoa ki he ngaahi mea oku fuu vivili, pea mo kumi ha paanga ke tokoni ki he fakalakalaka.	% kakato, taimi tonu, tonu pea muimui kihe lao	>95%	>95%	>95%	>95%	17	2.2, 3.1, 3.3
Fengaueaki vaofi mo e kau pule fakavahe mo e kau ofisa kolo pea ke fakahoko foki ha ngaahi fakataha ke lava solova e ngaahi palopalema oku hoko pea ke fakahoko ha fakalelei ki he ngaahi palani fakakomiunitii	Lahi e ngaahi fakataha % taimi tonu pea kakato foki.	>4 fakataha he ta'u 95% o e ngaahi palopalema kuo solova Fakalelei'i ngaahi palani komiuniti	>4 fakataha he ta'u 95% o e ngaahi palopalema kuo solova Fakalelei'i ngaahi palani komiuniti	>4 fakataha he ta'u 95% o e ngaahi palopalema kuo solova Fakalelei'i ngaahi palani komiuniti	>4 fakataha he ta'u 95% o e ngaahi palopalema kuo solova Fakalelei'i ngaahi palani komiuniti	17	2.2, 3.1, 3.3

Taumu'a Ngaue: Fakalalakalaka Komiuniti: Ha Niuatoputapu óku toe fakaófoófa ange kene ómai ha ngaahi faingamalie í he sekitoa Takimamata mo e Ékonomika.						SDG/TSDF	
Ngaahi ngaue	Faka'ilonga A'usia e Kaveinga Ngaue	2019/20 (baseline)	2020/21	2021/22	2022/23	Taketi	Faka'ilonga A'usia e Kaveinga Ngaue
Ko hono tokangaekina mo hono tataki e ngaahi ngaue ki he ngaahi poloseki mahuínga ange á e ngaahi komiuniti í he fengaueáki moe ngaahi sino felaveí (felaveí ki he fakaófoófa mo e maá á e fonua mo e Maúmafai ki he Veve)	% kakato, taimi tonu, tonu pea muimui kihe lao	>95%	>95%	>95%	>95%	17	2.2, 3.1, 3.3
Malava ke maú ha paánga ke fakahoko áki e ngaahi ngaue ki he palani mahuínga ange á e ngaahi komiuniti mo e fakavahenga.	Ma'u ha pa'anga ngaue	Siulai	Siulai	Siulai	Siulai	17	2.2, 3.1, 3.3

Taumu'a Ngaue: Ke toe lelei ange á e palaní, meá fekauáki moe tokangaekina kau ngaue, meá fakapaánga, ngaahi faile, founa ngaue, tauhi e ngaahi koloa mo e fetuútaki í he ófisi.						SDG/TSDF	
Ngaahi ngaue	Faka'ilonga A'usia e Kaveinga Ngaue	2019/20 (baseline)	2020/21	2021/22	2022/23	Taketi	Faka'ilonga A'usia e Kaveinga Ngaue
Faú e Patiseti moe Palani ngaue á e ófisi í he fengaueáki mo e timi ngaue á e ófisi ó e Palemia	Lahi ó e palani kuo fakahu atu	1	1	1	1		2.2, 3.1, 3.3

Ngaue fakapotopoto áki 'a e patiseti á e potungaue fakatatau ki he ngaahi lao	% kakato, tonu pea muimui kihe lao	95%	95%	95%	95%		2.2, 3.1, 3.3
Ngaue vaofi mo e ófisi ó e Palemia ki he ngaahi ngaue ki hono tokangaekina e kau ngaue	% kakato, tonu pea muimui kihe lao	>95%	>95%	>95%	>95%		2.2, 3.1, 3.3
Tokangaekina mo tauhi e ngaahi kuata á e Puleánga	Kuo fakapaasi pea tali ha pa'anga % taimi tonu mo kakato ngaue fakalelei	Siulai kamata ta'u fakapa'anga >95%	Siulai kamata ta'u fakapa'anga >95%	Siulai kamata ta'u fakapa'anga >95%	Siulai kamata ta'u fakapa'anga >95%		2.2, 3.1, 3.3
Ke tokangaekina mo fakafaingofua e ngaahi fatongia ki he talitali e ngaahi folau atu á e Palemia, kau minisita, kau fakafofonga falealea mo e kau fakafofonga mei muli, kau ngaue fakapuleánga mo e kau Fakaafe Mahuínga.	% kakato, tonu pea muimui kihe lao	>95%	>95%	>95%	>95%		2.2, 3.1, 3.3

3.4.5 ‘Ofisi Fakafofonga Pule’anga, Niuafóú

Ko e ‘Ofisi Fakafofonga Pule’anga ‘o Niuafó’ou, ‘oku fakamafai’i kene fakafofonga’i e Palemia ki he motu ‘o Niuafó’ou. ‘Oku kau ‘i hono fatongia hono tokanga’i e fanga ki va’a ngaue iiki ‘a e pule’anga ‘i he ‘otumotu pea mo tataki foki e kakai ‘‘o e vahefonua he ngaahi taimi ‘oku fiema’u ai ‘ene tataki.

Felave’I mo e Palani ngaue mo e patiseti kuo ‘osi [Faka’longaí mai e kongá totonu]	Hokohoko atu pe	Liliu si’isi’i	L:iliu lahi	Fo’ou
--	--------------------	-------------------	----------------	-------

Katoa kau ngaue í hono Fakakalalasi í he Polokalama Sií 3.5

Fakamatala	2018/19 Patiseti	2019/20 Patiseti	2020/21 Patiseti	2021/22 Fakafuofu a	2022/23 Fakafuofu a
Fakakatoa = Patiseti Vaheí Fakalotofonua(\$m)	0.06	0.05	0.06	0.06	0.06
Kau Pule	0	0	0	0	0
Kau Ngaue Faka- Polofesinale	1	1	1	1	1
Kau Ngaue Makehe	1	2	2	2	2
Fakakatoa Kau Ngaue Tuúmaú	2	3	3	3	3
Kau Ngaue Lau’aho	2	0	1	1	1

Ke a’usia ‘a e taumu’a ‘oku ha atu ‘i ‘olunga, ko e ngaahi ngaue ‘eni kuopau ke fakahoko:

Taumu’a Ngaue: Fakahoko ha ngaahi fale’i pe lipooti ki he Palemia ki he tu’unga ‘oku ‘i ai e ngaahi fakalalalaka ‘i he ngaahi poloseki faka-sosiale, faka-‘ekonomika mo e ‘ataakai ‘a ia ‘oku fakahaa’i he palani Fakalalalaka ki he Komiuuniti ‘a Niuafó’ou (Komiti Ngaue ki he Fakalalalaka Niuafó’ou)						SDG/TSDf	
Ngaahi ngaue	Faka’ilonga A’usia e Kaveinga Ngaue	2019/20 (baseline)	2020/21	2021/22	2022/23	Taketi	Faka’ilonga A’usia e Kaveinga Ngaue
Puleí mo Tokangaekina e fakahoko ngaue á e Potungauē pea ke lipooti ki he Palemia	% kakato, taimi tonu, tonu pea muimui kihe lao	>95%	>95%	>95%	>95%	17	2.2, 3.1, 3.3

Taumu'a Ngaue: Tokanga'i mo fakahoko e ngaahi ngaue ki he ngaahi fili kotoa 'oku hoko 'i Niuafou						SDG/TSDF	
Ngaahi ngaue	Faka'ilonga A'usia e Kaveinga Ngaue	2019/20 (baseline)	2020/21	2021/22	2022/23	Taketi	Faka'ilonga A'usia e Kaveinga Ngaue
Ke pulei mo tokangaekina pea mo fakahoko e fili ko ia 'i Niuafou	% kakato, taimi tonu, tonu pea muimui ki he lao	>95%	>95%	>95%	>95%	17	2.2, 3.1, 3.3

Taumu'a Ngaue: Tokanga'i mo fakahoko e ngaahi ngaue kotoa fekau'aki mo e ngaahi me'a faka-kelekele, ke muimui foki ki he lao, pea mo hono tanaki e ngaahi totongi ki hono ngaue'aki pe pa'anga hu mai, 'i he fengau'e'aki fakataha mo e Minisita ki he Fonua, Savea mo e ngaahi koloa faka-e-natula						SDG/TSDF	
Ngaahi ngaue	Faka'ilonga A'usia e Kaveinga Ngaue	2019/20 (baseline)	2020/21	2021/22	2022/23	Taketi	Faka'ilonga A'usia e Kaveinga Ngaue
Tokangaekina ngaahi ngaue fakakelekele •Lisi •Tanaki e ngaahi totongi lisi •Ngaahi me'a fakakelekele pe.	% kakato, taimi tonu, tonu pea muimui kihe lao	>95%	>95%	>95%	>95%	17	2.2, 3.1, 3.3

Taumua Ngaue Fakapapau'i 'oku lele lelei hono tokanga'i mo e fakahoko lelei e ngaahi ngaue 'a e kau pule fakavahe fonua mo e kau 'ofisa kolo.						SDG/TSDF	
Ngaahi ngaue	Faka'ilonga A'usia e Kaveinga Ngaue	2019/20 (baseline)	2020/21	2021/22	2022/23	Taketi	Faka'ilonga A'usia e Kaveinga Ngaue
Ko hono fakahoko ki he kau pule fakavahe mo e kau ofisa kolo e ngaahi tuutuuni a e puleanga, fakamaalaala, mo ha fengau'eaki pe fakatalatalanoa ki he ngaahi me'a oku fuu vivili, pea mo kumi ha paanga ke tokoni ki he fakalakalaka.	% kakato, taimi tonu, tonu pea muimui kihe lao	>95%	>95%	>95%	>95%	17	2.2, 3.1, 3.3

Fengaueáki vaofimo e kau pule fakavahe mo e kau ófisa kolo pea ke fakahoko foki ha ngaahi fakataha ke lava solova e ngaahi palopalema óku hoko pea ke fakahoko ha fakalelei ki he ngaahi palani fakakomiunitii	Lahi e ngaahi fakataha % taimi tonu pea kakato foki.	>4 fakataha he ta'u 95% ó e ngaahi palopalema kuo solova Fakalelei' i ngaahi palani komiuniti	>4 fakataha he ta'u 95% ó e ngaahi palopalema kuo solova Fakalelei' i ngaahi palani komiuniti	>4 fakataha he ta'u 95% ó e ngaahi palopalema kuo solova Fakalelei' i ngaahi palani komiuniti	>4 fakataha he ta'u 95% ó e ngaahi palopalema kuo solova Fakalelei' i ngaahi palani komiuniti	17	2.2, 3.1, 3.3
--	--	---	---	---	---	----	---------------

Taumu'a Ngaue: Fakalalakaka Komuniti: Ha Haápai óku toe fakaófoófa ange kene ómai ha ngaahi faingamalie í he sekitoa Takimamata mo e Ékonomika.						SDG/TSDF	
Ngaahi ngaue	Faka'ilonga A'usia e Kaveinga Ngaue	2019/20 (baseline)	2020/21	2021/22	2022/23	Taketi	Faka'ilonga A'usia e Kaveinga Ngaue
Ko hono tokangaekina mo hono tataki e ngaahi ngaue ki he ngaahi poloseki mahuínga ange á e ngaahi komiuniti í he fengaueáki moe ngaahi sino felaveí (felaveí ki he fakaófoófa mo e maá á e fonua mo e Maúmafai ki he Veve)	% kakato, taimi tonu, tonu pea muimui kihe lao	>95%	>95%	>95%	>95%	17	2.2, 3.1, 3.3
Malava ke maú ha paánga ke fakahoko áki e ngaahi ngaue ki he palani mahuínga ange á e ngaahi komiuniti mo e fakavahenga.	Ma'u ha pa'anga ngaue	Siulai	Siulai	Siulai	Siulai	17	2.2, 3.1, 3.3

Taumu'a Ngaue: Ke toe lelei ange á e palaní, meá fekauáki moe tokangaekina kau ngaue, meá fakapaánga, ngaahi faile, founga ngaue, tauhi e ngaahi koloa mo e fetuútaki í he ófisi.						SDG/TSDF	
Ngaahi ngaue	Faka'ilonga A'usia e Kaveinga Ngaue	2019/20 (baseline)	2020/21	2021/22	2022/23	Taketi	Faka'ilonga A'usia e Kaveinga Ngaue
Faú e Patiseti moe Palani ngaue á e ófisi í he fengaeáki mo e timi ngaue á e ófisi ó e Palemia	Lahi ó e palani kuo fakahu atu	1	1	1	1		2.2, 3.1, 3.3
Ngaue fakapotopoto áki 'a e patiseti á e potungae fakatatau ki he ngaahi lao	% kakato, tonu pea muimui kihe lao	95%	95%	95%	95%		2.2, 3.1, 3.3
Ngaue vaofi mo e ófisi ó e Palemia ki he ngaahi ngaue ki hono tokangaekina e kau ngaue	% kakato, tonu pea muimui kihe lao	>95%	>95%	>95%	>95%		2.2, 3.1, 3.3
Tokangaekina mo tauhi e ngaahi kuata á e Puleánga	Kuo fakapaasi pea tali ha pa'anga % taimi tonu mo kakato ngaue fakalelei	Siulai kamata ta'u fakapa'anga >95%	Siulai kamata ta'u fakapa'anga >95%	Siulai kamata ta'u fakapa'anga >95%	Siulai kamata ta'u fakapa'anga >95%		2.2, 3.1, 3.3

Ke tokangaekina mo fakafaingofua e ngaahi fatongia ki he talitali e ngaahi folau atu á e Palemia, kau minisita, kau fakafofonga falealea mo e kau fakafofonga mei muli, kau ngaue fakapuleánga mo e kau Fakaafe Mahuínga.	% kakato, tonu pea muimui kihe lao	>95%	>95%	>95%	>95%		2.2, 3.1, 3.3
---	------------------------------------	------	------	------	------	--	---------------

<NGATA'ANGA>