



Ko e Pule'anga 'o Tonga

KO E FAKAMA'OPO'OPO 'O E  
PALANI FAKALŪKUFUA  
FAKAPOTUNGAUE

&

PATISETI

2019/2020 - 2022/2023

'Ofisi 'o e Komisoni Ngaue  
Fakapule'anga

*Visione:* Ke ho ko ha Potungauē ma'ae kau ngaue Fakapule'anga 'oku falala'anga,  
faka'apa'apa'i pea 'iloa foki 'i tu'apule'anga

*Missiona:* Ke fakahoko 'a e ngaahi fatongia ki ha tu'unga ma'olunga 'oku vekeveke  
angatonu mo taimi tonu

## KANOTOHI

.....	1
List of Abbreviations.....	3
Talamu'aki mei he 'Eiki Palemia .....	4
Popoaki mei he Sea 'o e Komisoni .....	5
1. Ko e fakama'opo'opo 'o e Palani Fakapotungaue .....	6
1.1. Ko e Fatongia .....	6
1.1.1. Ngaahi Fa'unga Fakalao/Ngaahi Lao Tefito .....	6
1.1.2. Ko e fa'unga 'o e tu'utu'uni ngaue ki he Palanga Langa Fakalalaka 'a Tonga II 2015-2025 (TSDF II)/ Ngaahi Taumu'a Langa Fakalalaka Tu'uloa/Ngaahi Tu'utu'uni Ngaue & Ngaahi Lao .....	7
1.2. Kau Hoa-ngaue.....	8
1.3. Mape 'o e ngaahi ola 'o e Komisoni.....	10
1.4. Ngaahi taumu'a ki he langa fakalalaka 'oku tu'uloa/ngaahi fa'unga fakafeitu'u.....	11
1.4.1. Ola tu'uloa mo e áonga ki he Palani Fakafonua TSDF II 2005 - 2025 .....	12
1.4.2. Palani Fakasekitoa, Langa Fakalalaka 'a e Komioniti moe Pasifiki .....	13
2. Sio fakalukufua ki he Potungaue.....	14
2.1. Ola 'a e Komisoni (PSC) – Ngaahi tefito'i fiema'u moe ngaahi Ola .....	14
2.2. PSC Organisational Structure.....	18
2.3. Fakama'opo'opo 'o e ngaahi palani & polokalama fakalalaka (reforms) .....	19
3. Ko e Ngaahi Polokalama 'a e Komisoni mo hono ngaahi va'a.....	25
Polokalama 1: Tu'unga Taki, Ngaahi Tu'utu'uni Ngaue, Visone 'oku Mafakaukaua. ....	25
Polokalama 2: Fakalalaka ki he kau ngaue fakalukufua .....	29
Polokalama 3: Fakalalaka 'o e fakahoko fatongia .....	32
Polokalama 4: Koe sevesi ki hono pule'i e koloa ka koe kakai .....	37
Polokalama 5: Ko e Sio Fakalukufua .....	40
Polokalama 6: Vahenga .....	44
Polokalama 7: Va'a Tokoni ngaue fakalotofale .....	47

## List of Abbreviations

AMP	Annual Management Plan
CP	Corporate Plan
CHRIS	Central Human Resources Information System
CEO	Chief Executive Officer
DFAT	Department of Foreign Affairs and Trade
FY	Financial Year
HR	Human Resources
HRM	Human Resources Management
IIP	Internal Implementation Plan
ICT	Information Communication Technology
JPRM	Joint Public Reform Matrix
LA	Legislative Assembly
LM	Line Ministry
MDAs	Ministries, Departments and Agencies
M&E	Monitoring and Evaluation
MEL	Monitoring, Evaluation and Learning
OHS	Occupational Health and Safety
PICPA	Pacific Islands Centre for Public Administration
PM	Prime Minister
PMS	Performance Management System
PSC	Public Service Commission
RA	Remuneration Authority
SDG	Sustainable Development Goals
TA	Technical Assistance
THOGMA	Tonga Heads of Government Ministries and Agencies
TNQAB	Tonga National Qualification and Accreditation Board
TSDf II	Tonga Strategic Development Framework
WB	World Bank
WD	Workforce Development

## Talamu'aki mei he 'Eiki Palemia



'Oku ou fiefia ke fakahū atu 'a e Palani Faka-potungaue 2019/20-2021/22.

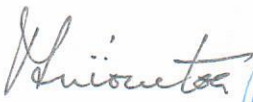
'Oku hokohoko atu aipe 'a e ngaue 'osikiavelenga 'a e Komisoni Kau Ngaue Fakapule'anga' pea mo hono 'ofisi ke fokotu'utu'u ha ngaahi polokalama mo e ngaahi ngāue ke poupou ki he ngaahi ngāue fakafonua 'oku fakataumu'a "ki ha Tonga 'oku fakalalakaka mo ma'u ha mo'ui 'oku 'i ha tu'unga mā'olunga" pea ke fakapapau'i foki ko e ngaahi polokalama mo ngāue ko eni 'oku poupou' ki he ngaahi taumu'a faka-fonua 'oku fekau'aki mo ha "to'onga/fa'unga pule 'oku kātoa, tu'uloa mo taimi tonu".

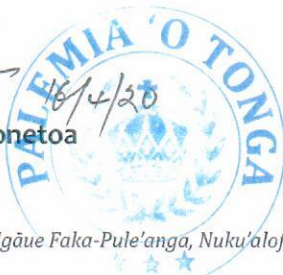
'I he'ene poupou ki he ngaahi makatu'unga fakapolitikale', ko e palani Fakapotungaue' 'oku ne toe fakataumu'a tatau 'a e ngaahi ngāue 'a e 'ofisi ki he kau ngāue fakapule'anga' ke hulu'i 'a e ngaue lelei, 'aonga, 'ikai fakamole, ngāue totonu mo 'ata-ki-tu'a. 'Oku' ne tokanga lelei foki ki hono poupou 'a e ngaahi taumu'a 'a e Pule'anga' 'o kau ki ai 'a e ngaahi palani 'i he 'elia 'e fitu (7) vivili ko eni 'o fakatefito 'i he 'eliao fika fitu (7) 'i he ngaahi polokalama liliu fo'ou 'oe ngāue fakapule'anga (kau kiai moe liliu fakatekinolosia 'o e ngaue). 'I he'ene pehē'oku 'i ai e 'amanaki ko e ngaahi palani 'o e 'elia vivili ko eni oku nau taumu'a taha ki he hokohoko atu 'a e ngaahi fakahoko fatongia fakafa'oituitui mo fakalalakaka ke fakapapau'i 'oku a'usia ha ngaue fakapule'anga 'oku nau matatali e ngaahi faliunga 'o taimi.

'O hange ko e ngaahi ta'u kuohili' ko e faka'amu 'a e Komisoni ma'a' e kau ngāue fakapule'anga' ke fakafoki e tokanga ki he ngaahi ngāue ki hono fakalelei'i e fakahoko fatongia'. 'Oku kei hokohoko ai e visone fo'ou 'i he 2017 – 'Ke hoko ko ha Potungaue ma'a' e kau ngāue fakapule'anga' 'oku falalala'anga, faka'apa'apa'i pea 'iloa foki 'i tu'apule'anga. 'E a'usia eni 'i hano ngaue'aki e ngaahi faka'ai'ai motu'a mo fo'ou pea mo hano fokotu'u ha ngaahi taumu'a pau te ne fakapapau'i 'oku fai poupou e ngaahi tu'utu'uni ngāue 'oku lolotonga ngāue'aki' pea mo ha pāletu'a faka-lao 'oku' ne fakafaingamālie'i e taki lelei' pea mo ha ngāue fakapule'anga lelei. 'Oku kau heni hono fakanga'unu ke fakahoko 'a e fokotu'utu'u fo'ou 'o e 2016 ki he ngaahi vahe' mo e monu'iā pea moe fa'unga ki hono siofi e fakalalakaka fakangāue ki he ngaue fakapule'anga' 'a ia ko e ta'u 'aki eni 'e nima (5) hono fakahoko; mo e toe vakai'i 'o e kakai 'i he ngāue fakapule'anga', ko e ngaahi tu'utu'uni ngāue', ko e tu'unga e ngaahi ngāue 'a e potungaue kehekehe mo e ngaahi mafai ke malava hono fakahoko e ngaahi fatongia'. 'E hokohoko atu 'ene ngāue mo e kau taki ngāue' mo e kau taki mā'olunga 'i he ngaahi potungāue kenau tokanga'i e ngaahi fakalelei 'i he ta'u 'e tolu (3) ka hoko mai 'i hono fakalalakaka honau ngaahi malohinga', liliu e ngaahi founga 'oku nau fakakaukau ai', fokotu'utu'u mo e fakalele 'a e ngaahi founga ngāue 'i hono pule'i ha falukunga kakai, 'o tānaki atu ki he ngaahi ngāue 'a e Komisoni'.

'Oku ou tui te tau a'usia 'a e lelei taha' ma'a e kau ngāue fakapule'anga' pea mo e kakai 'o Tonga' 'i ha'atau ngāue fakataha.

Faka'apa'apa atu

  
Hon. Dr. Pohiva Tu'i'onetoa  
Palemia 'o Tonga



## Popoaki mei he Sea 'o e Komisoni



'Oku ou fiefia ke toe fakahū/fakahoko atu 'a e fakalelei ki he Palani Fakapotungāue ko eni 2019/21-2022/23.

'Oku hokohoko atu aipe 'a e ngāue 'osikiavelenga 'a e Komisoni Kau Ngaue Fakapule'anga pea mo hono 'ofisi ke hokohoko atu hono fokotu'utu'u ha ngaahi polokalama mo e ngaahi ngāue ke poupou ki he ngaahi ngāue faka-fonua 'oku fakataumu'a "ki ha Tonga 'oku fakalalakala mo ma'u ha mo'ui 'oku 'i ha tu'unga mā'olunga" pea ke fakapapau'i foki ko e ngaahi polokalama mo ngāue ko eni 'oku poupou ki he ngaahi taumu'a faka-fonua 'oku fekau'aki mo ha tō'onga pule 'oku kau katoa, tu'uloa mo taimi tonu.

Ko e taumu'a 'o e ta'u 'e 3 ka hoko mai ko hono hokohoko atu hono fakatoka e ngaahi ola 'o e fakalelei ta'u kotoa pē ke lava 'o 'oange 'a e ngaahi fa'unga lelei ki he ngaahi tu'utu'uni ngāue, ngaahi lao pea mo e ngaahi koloa ngāue, ka ko e kakai, 'a ē 'oku fu'u fiema'u ke faka'ilonga'i 'aki e Pule'anga Tonga ko e pule'anga 'oku malohi, 'oku ne matu'uaki e ngaahi liliu, 'oku malava ke ne feau kei taimi, pea 'ata lelei kitu'a mo fakahoko lelei hono ngaahi fatongia. 'Oku feinga malohi 'a e Komisoni ke ne tauhi mo pukepuke hono ongoongo ko e Potungāue 'oku falalala'anga, faka'apa'apa'i mo 'iloa fakavaha'apule'anga foki 'i he'ene fakahoko fatongia pea mo 'ene ngaahi me'a ngāue 'oku ne fakamafai e kakai 'oku ngāue ai.

'E hokohoko atu ai pe 'a 'ene fakaivia 'a e ngaahi fatongia 'o e Komisoni 'i ha'ane ngāue'aki 'a e fa'unga ki he Kau Ngāue Fakapule'anga 'a ia 'oku ne visone, 'i he ta'u 'e 10 ka hoko mai, ha kau ngāue fakapule'anga 'oku nau ma'u faka'ilonga fakaako lelei, ngāue mateaki mo fakahoko kakato honau fatongia 'i ha 'ātakai 'oku fai poupoua mo lelei kiate kinautolu; 'e feinga foki ke ma'u e falala mo langa'i e ongo'i mo'oni 'i he kau takingāue pea mo e kau ngāue 'i hano tuku atu e ngaahi mafai 'e ni'ihi 'o ngāue'aki e ngaahi me'angāue fe'unga; ko hono mafakaukaua e ngaahi vā fengāue'aki koe'uhi ke lava 'o siofi lelei e ngaahi fakalelei 'i ha founga fakatupulaki mo fakapalofesinale; pea hokohoko atu 'ene fengāue'aki mo e 'Eiki Palemia mo e hou'eiki Kapineta 'i hono fale'i fekau'aki mo e ngaahi tu'utu'uni ngāue pea ke fai e poupou 'oku fakapalofesinale kiate kinautolu ki hono fakalele 'o e pule'anga.

Ko e palani ko eni 'oku ne fakaivia 'a e ngaahi vā fakangāue 'a e ngaahi potungāue kehekehe 'i he ngaahi ngāue ki he palani fakafonua ki hono fakalelei'i e tanaki fakamatala mo hono 'analaiso; pea mo hono tuku mai e ngaahi me'a fua ke fakalelei'i 'aki e fakahoko fatongia 'i he ngaahi levolo kehekehe 'o kau ki ai hono ngāue'aki e ngaahi me'angāue faka-tekinolosia ki hono fakalele 'a e Pule'anga.

'Oku ou talamonu atu ki ha ta'u ngāue lelei 'i he 2019/2021

Faka'apa'apa atu

**Simione Sefanaia**  
**Sea 'o e Komisoni**

**Komisoni 'a e Kau Ngaue Fakapule'anga**



# 1. Ko e fakama'opo'opo 'o e Palani Fakapotungae

## 1.1. Ko e Fatongia

Ko e fakahoko fatongia lelei 'a e ngaahi potungae faka-pule'anga 'oku tokoni ki he kotoa 'o e ngaahi potungae 'a e Pule'anga (central), 'oku matu'aki mahu'inga ia ki hono fakalele ha Pule'anga 'oku ne malava 'o fakahoko lelei 'a hono ngaahi fatongia, pea ko hono fokotu'u koia 'o e Komisoni 'a e Kau Ngaue Fakapule'anga ko e taha ia 'o e tefito'i fokotu'u fakakaukau ngaue ke ne pou pou ki he polokalama fakalelei faka 'ekonomika mo faka-ngaue ma'a e Pule'anga. Na'e fokotu'u 'a e Komisoni 'i he 'aho 1 'o Siulai 2003 'i he malumalu 'o e Lao ki he Ngaue Fakapule'anga 2002, 'o ne fakahoko kotoa ai 'a e ngaahi fatongia ki hono tokangaekina mo hono pule'i 'o e kau ngaue fakapule'anga, 'a ia na'e fakahoko koia 'e he va'a na'e 'iloa koe va'a Establishment 'I he 'Ofisi 'o e 'Eiki Palemia.

Ko e ngaue 'a e Komisoni 'oku ne tokanga'i 'a e ngaahi Potungae 'e 16 pea mo e ngaahi va'a ngaue 'e 4 (Tisema 2016) pea 'oku lahi 'aupito 'a hono ngaahi fatongia: ko e Lao ki he Ngaue Faka-pule'anga (Fakalelei) 2010 'oku ne lisi ai 'a e tefito'i fatongia 'e 20, 'o kau kiai 'a hono fokotu'u 'o e ngaahi tu'utu'uni ngaue ki hono pule'i 'o e kau ngaue, ngaahi founa fakahoko ngaue lelei, pea mo hono siofi fakalukufua 'a hono fakahoko 'a e ngaahi fatongia, moe ngaahi makatu'unga moe tu'utu'uni ngaue 'o kau ai 'a e vahenga; ko hono fakangaue'i 'o ha taha, hiki hake ki ha lakanga ma'olunga ange pea mo hono tautea'i 'o ha Tokotaha ngaue fakapule'anga; ko hono solova ha ngaahi ta'efiemalie pe loto mamahi; pea mo e tu'utu'uni ngaue ki hono vakai'i e fakahoko fatongia 'o tatau pe 'i he fakapotungae moe fakafo'ituitui. Ko e liliu fakamuimitaha mei Falealea ko hono liliu 'a e Lao ki he Kau Ngaue Faka-pule'anga 2002 'aki hono 'ave 'a e mafai ki hono fili 'o e lakanga Sekelitali ki he'ene 'Afio ki he Schedule 2.

### 1.1.1. Ngaahi Fa'unga Fakalao/Ngaahi Lao Tefito

Ko e ngaahi fatongia 'o e Komisoni 'oku tu'unga ia 'i he ngaahi kupu'i lao koeni:

- i. Ko e Konisitutone 'o Tonga
- ii. Lao ki he kau Ngaue Fakapule'anga 2002
- iii. Ngaahi Fakalelei ki he Lao ki he kau Ngaue Fakapule'anga 2010, 2012, 2014, 2016 & 2018
- iv. Tu'utu'uni Ngaue ki he Kau Ngaue Fakapule'anga 2010
- v. Ngaahi fakahinohino ki he kau Ngaue Fakapule'anga (fakalelei) 2010
- vi. Ko e ngaahi tu'utu'uni fekau'aki mo e ngaahi tautea ki he kau ngaue fakapule'anga 2003
- vii. Ko e ngaahi tu'utu'uni ki he ngaahi tautea 'o e kau ngaue fakapule'anga (fakalelei) 2010
- viii. Ko e ngaahi tu'utu'uni ki he tautea mo tali launga 'a e kau ngaue fakapule'anga 2006
- ix. Ko e ngaahi tu'utu'uni ki he tautea mo tali launga 'a e kau ngaue fakapule'anga mo e fakalelei 2010
- x. Ko e tu'utu'uni ngaue mo e ngaahi fakahinohino 'o e 2010 pea fakalelei'i 'I he 2013 mo e 2016
- xi. Tu'utu'uni ki he 'Ulungaanga mo e 'efika 2010
- xii. Lao ki he Pule ki he Ngaahi Pa'anga 'a e Pule'anga 2002
- xiii. Ngaahi tu'utu'uni mei he Fale Pa'anga 2010
- xiv. Ngaahi tu'utu'uni ngaue ki hono fakatau mai e e ngaahi koloa ki he pule'anga

#### Konga 1: Ngaahi Potungae 'a e Pule'anag

1. 'Ofisi 'a e Palemia
2. Potungae Ngaahi Ngaue ki Muli
3. Potungae Ngaahi Ngaue Lalahi
4. Potungae Takimamata
5. Potungae ki he Fonua mo e Ngaahi Koloa Fakaenatula
6. Potungae Ako mo Ako Ngaue
7. Potungae Mo'ui
8. Potungae Pa'anga
9. Potungae Fefakatau'aki pea mo e Fakalalaka Faka'ekonomika
10. Potungae Ngaahi Ngaue Fakalotofonua
11. Potungae ki he Ngaahi Pisinisi 'a e Pule'anga
12. Potungae Lao

13. Potungae Tanaki Pa'anga mo e Kasitomu
14. Potungae Sitesitika
15. Potungae Ngoues, Me'akai, Vaota, mo e Toutai
16. Potungae Tala Matangi/Mitiolosi, Ma'u'anga Ivi, mo e Fakamatala 'Ea, Ngaahi Fakatamaki Fakaenautla, 'Atakai, Feliuliuaki e 'Ea, Ma'u'anga Fakamatala mo e Fetu'utaki

#### Konga 2: Ngaahi Va'a Ngaue:

1. 'Ofisi 'a e Lord Chamberlain
2. 'Ofisi Palasi
3. Komisoni ki he Kau Ngaue Fakapule'anga
4. 'Ofisi 'a e 'Ateni Seniale

**1.1.2. Ko e fa'unga 'o e tu'utu'uni ngaue ki he Palanga Langa Fakalalaka 'a Tonga II 2015-2025 (TSDF II)/ Ngaahi Taumu'a Langa Fakalalaka Tu'uloa/Ngaahi Tu'utu'uni Ngaue & Ngaahi Lao**

Ko e Palani Fakalalaka 'a Tonga 2015-2025 II pea mo e ngaahi taumu'a ki he fakalalaka tu'uloa 2015-2030, 'oku ne tataki 'a e ngaahi ngaue lolotonga, pea ki he kaha'u 'a e ngaahi potungaue 'a e pule'anga. Ko e 'Ofisi ó e Komisoni (PSC) ko e taha ia 'a e ngaahi potungaue 'oku tokoni ki he kotoa 'o e ngaahi potungaue 'a e Pule'anga, pea 'oku malumalu 'i he Poutuliki Politikale (Poutuliki 3) 'o e Palani Fakalalaka 'a Tonga II, pea 'oku ngaue ia 'o fakatatau ki he Ola D, "ke ma'u ha founa taki 'oku 'inasi ai 'a e kau kotoa, tu'uloa mo fakahoko totonu" 'a ia 'oku ha ia 'I he ngaahi ola fakakatoa 'a e Komisoni ke ma'u ha kau ngaue fakapule'anga 'oku lavame'a, ngaue ki he taimi, 'ata lelei kitu'a mo ngaue taau mo totonu.

Ka 'oku toe tokoni atu mo e Komisoni ki he ngaahi taumu'a fakangaue 'a e ngaahi potungaue kehe 'a e pule'anga 'i hono teke e langa fakalalaka tu'uloa pea mo e Halafononga ki he Fakalalaka 'a Samoa 'i he ngaahi Poutuliki fakasosiale mo faka'ekonomika.

*Tepile 1: Ko e ngaahi taumu'a langa fakalalaka tu'uloa/Halafononga ki he Fakalalaka Samoa/ Palani ki he Langa Fakalalaka 'a Tonga II, Ngaahi taumu'a fakangaue mo e ngaahi taumu'a 'a e pule'anga 'oku mahu'inga pea fakapatonu ki he PSC*

Taumu'a Fakalalaka Tu'uloa/Halafononga Samoa	TSDF II Ola Fakapotungaue D Pule Lelei 'oku kau kotoa, tu'uloa mo ongongofua	Taumu'a 'a e Pule'anga 2019/2020-2021/2022	Levolo	Ngaahi Ola ha kitu'a 'a e Komisoni
Taumu'a Fakalalaka Tu'uloa 16 S7, S8	<b>Ola Fakapotungaue 3.1:</b> Ko ha ngaue fakapule'anga 'oku vave, lelei mo 'aonga, 'ikai fakamole, faitotonu pea 'ata kitu'a, mo ha taumu'a tonu ki he ngaahi fiema'u tefito, pea ngaue 'i he kolomu'a pea moe toenga ó e fonua, mo e fakapapau foki ke fakalelei' e fakahoko fatongia pea malava lelei ke fakahoko 'a e ngaahi ola ha kitu'a 'a e pule'anga ki he kakai kotoa pe.	Taumu'a 7: Fakalelei ki he Ngaue Fakapule'anga	Mahu'inga 'aupito	Ola ha kitu'a 1 - 7
Taumu'a Fakalalaka Tu'uloa 16 S7, S8	<b>Ola Fakapotungaue 3.2:</b> Fakamalohia hono fakahoko mo hono fakapapau'i 'oku tauhi 'a e lao mo e maau 'i ha to'onga 'oku kau kotoa, totonu mo 'ata kitu'a ke veteki e ngaahi feta'efiemalie'aki, tokoni ki he fakaakeake 'a kinautolu kuo nau maumau'i 'a e lao, kae kei pou pou pe ki he kakai ke fakahoko 'enau ngaahi ngaue angamaheni 'o 'ikai ha ilifia pe ha filifilimanako mei he pule'anga.	Taumu'a 7: Fakalelei ki he Ngaue Fakapule'anga	Mahu'inga pe	Ola ha kitu'a 1 - 7
Taumu'a Fakalalaka Tu'uloa 16 S7, S8	<b>Ola fakapotungaue 3.3:</b> Ko hono tufaki atu ki tuá á e ngaahi fatongia óku ne fakaleleiáki á e potungaue í he ngaahi levolo kotoape, ke fakaleleiáki á e ngaue, 'i he founa taau, ke lahi ange ngaahi faingamalie ke kau kotoa mo e kakai 'o e fonua, koe'uhi ke vave mo lelei ange ai á e feau e ngaahi fiema'u 'a e kakai, 'o tatau pe 'a kinautolu nofo 'I kolo mo 'uta.	Taumu'a 7: Fakalelei ki he Ngaue Fakapule'anga	Mahu'inga pe	Ola ha kitu'a 1, 4, 5
Taumu'a Fakalalaka Tu'uloa 16 S7, S8	<b>Ola Fakapotungaue 3.4:</b> Ko ha konisitutone mo ha ngaahi lao moe tu'utu'uni 'oku laka mo e kuonga mo taau, 'oku ne hulu'i mai 'a e ngaahi tu'unga fakatu'apule'anga 'i he ngaahi founa ngaue fakatemokalati pea mo e ngaahi me'angaue fakapolitikale, 'o ne foaki ai ha fa'unga fakalao 'oku lavame'a mo 'aonga pea 'oku 'ataa ki he tokotaha kotoa, maú ai moe totonu 'a e tangata pea mo e ngaahi malu'i 'oku fiema'u ki ha Tonga	Taumu'a 7: Fakalelei ki he Ngaue Fakapule'anga	Fakakonga	Ola ha kitu'a 1 - 6

	'oku fakalalakala í he founa melino, langahake mo lava me'a.			
<b>Taumu'a Fakalalakala Tu'uloa 16</b> <b>S7, S8</b>	<b>Ola Fakapotungae 3.5:</b> Fakalelei'l e va fengae'aki pe fokotu'utu'u ngaue 'a e Fakataha Tokoni, Ngaahi Tu'unga Taki Ma'olunga, tafa'aki Fakalao mo Faka-Fakamaau 'o e pule'anga koe'uhi ke nau ngaue faaitaha ke pou pou ki he ngaahi visone 'a Tonga.	<b>Taumu'a 7: Fakalelei ki he Ngaue Fakapule'anga</b>	<b>Fakakonga</b>	Ola ha kitu'a 1, 4
<b>Taumu'a Fakalalakala Tu'uloa 16</b> <b>S7, S8</b>	<b>Ola Fakapotungae 3.6:</b> Fakalelei ki he founa ngaue fakataha mo fetalanoa'aki mo hotau ngaahi hoa ngaue ki he fakalalakala, ke fakapapau'i 'oku tu'otu'atau 'etau pou pou mo 'etau ngaahi fiema'u pea tu'u fakataha foki mo e ngaahi tu'unga fakavaha'apule'anga kuo 'osi fokotu'u 'i he ngaahi Talaki mo e Ngaahi femahino'aki fakatu'apule'anga.		<b>Fakakonga</b>	Ola ha kitu'a 1 - 7
<b>Taumu'a Fakalalakala Tu'uloa 16</b> <b>S7, S8</b>	<b>Ola Fakapotungae 4.3:</b> Toe falala'anga mo malu ange mo 'ikai fu'u fakamole 'a e ngaahi ngaue ki he tekinolosia ki he fakamatala mo e fetu'utaki pea 'oku ngaue'aki ia 'i he ngaahi founa 'oku toe mohufounga mo kau katoa ange (Fakamalumu 'i he Poutuliki hono 4 – Ko e langa mo e tekinolosia)	<b>Taumu'a 7: Fakalelei ki he Ngaue Fakapule'anga</b>	<b>Fakakonga</b>	Ola ha kitu'a 1, 4, 7
<b>Taumu'a Fakalalakala Tu'uloa 16</b> <b>S7, S8</b>	<b>Ola Fakapotungae 2.4:</b> Fakalelei ki he ako mo e ako ngaue 'a ee 'oku ne fai pou pou e ako 'i he mo'ui, 'i he faka'akatemika pea mo e fakavokasio ki he kakai kotoa pe, ke tau toe mateuteu ange ke ngaue'aki lelei e ngaahi faingamalie 'i he komiuniti, ko e 'ataakai faka-'ekonomika 'o hotau fonua pea mo muli foki. (Fakamalumu 'i he Poutuliki hono 2: Ngaahi Ako'anga faka-sosiale).	<b>Taumu'a 2: Ako</b>	<b>Mahu'inga pe</b>	Ola ha kitu'a 2

## 1.2. Kau Hoa-ngaue

'Oku hoko 'a e Komisoni Ngaue Faka-pule'anga ko e taha ia 'a e ngaahi potungae 'oku tokoni ki he kotoa 'o e ngaahi potungae 'a e Pule'anga pea 'oku ne tokangaekinga 'a e kau ngaue 'i he potungae 'e 20, 'a ia ko e ngaahi potungae koeni 'oku nau 'i he malumu 'o e Kapineti. Koe'uhi 'oku tokanga'i 'e he Komisoni mo e ngaue ki hono vakai'i e tu'unga fakahoko fatongia 'a e Ngaue Faka-pule'anga, 'oku nau toe fengae'aki ai mo e ngaahi va'a kehe 'e 5 'o e ngaahi potungae 'oku malumu 'i he Schedule 2 (Polisi, Tamate Afi, Tau Malu'I Fonua 'a 'Ene 'Afi, 'Atita mo Pilisone – óku ikai kau kiai 'a e 'Ompatimene).

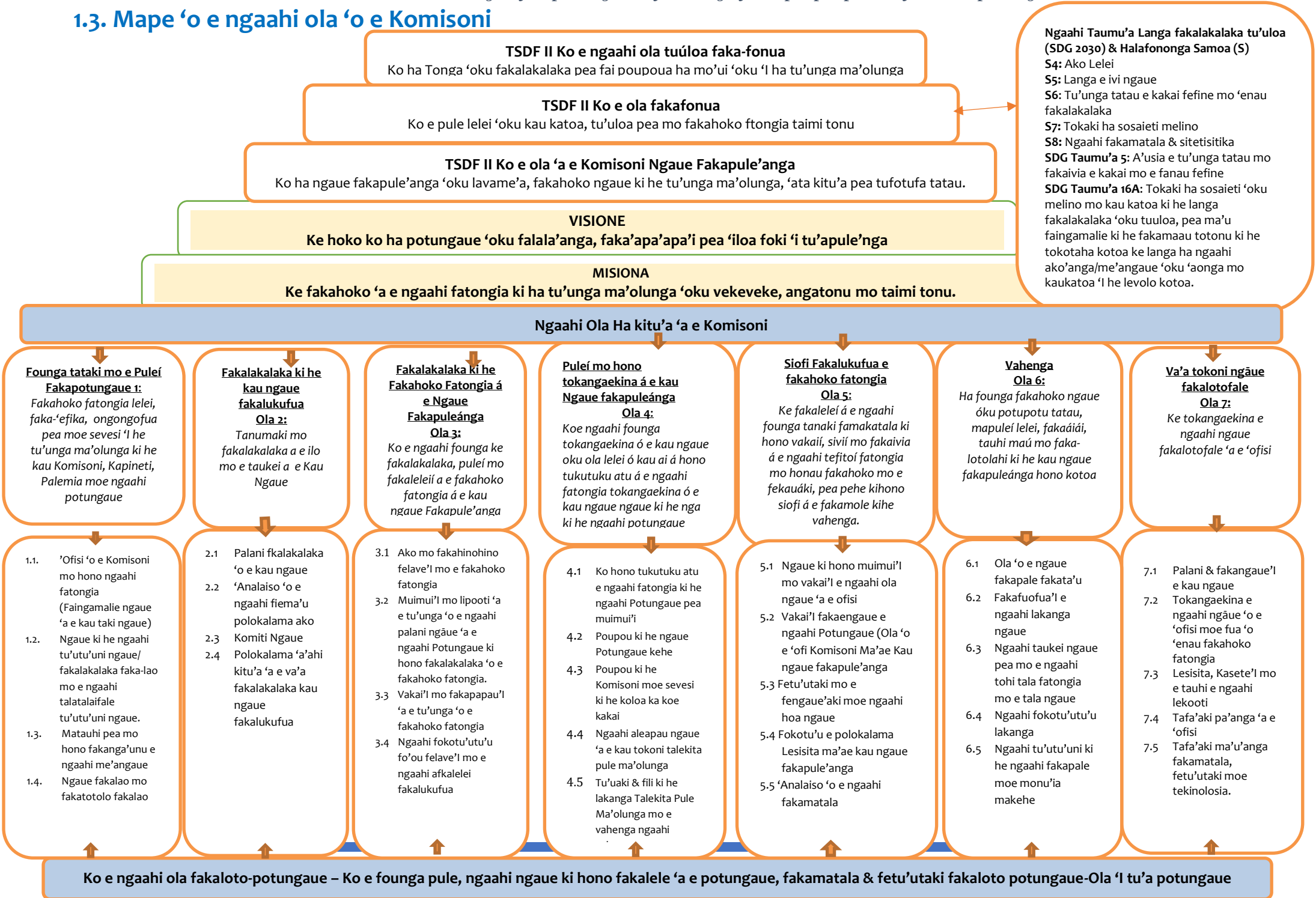
### Tepile 2: Ngaahi Va Fengae'aki mo e Komisoni

Hoa Ngaue	Kasitoma 'a e Komisoni	Ngaahi me'a 'oku 'ave ki he Komisoni	Hoa mo e Komisoni	Malumu 'o e Komisoni
Kapineti	Fale'i, Ngaahi Fakamatala, Ngaahi Fokotu'u.	Ngaahi tu'utu'uni	Ngaue lelei mo 'aonga 'a e pule'anga	Ngaahi tu'utu'uni
Falealea	Fale'i, ngaahi fakamatala, ngaahi fokotu'u.	Ngaahi tu'utu'uni, ngaahi lao	Ngaue lelei mo 'aonga 'a e pule'anga	Ngaahi tu'utu'uni
Ngaahi potungae, ngaahi va'a fakahoko ngaue	Ngaahi tu'utu'uni, fale'i, tataki, fakahinohino,	Ngaahi sevesi kehekehe, ngaahi fakamatala/lipooti	Ngaue lelei mo 'aonga 'a e pule'anga	



	fakahoko ngaue, fakamatala			
Fakamaau'anga 'a e Ngaue Fakapule'anga	Fakamatala	Ngaahi tu'utu'uni	Ngaue lelei mo 'aonga 'a e pule'anga	Ngaahi totonu 'a e tokotaha ngaue, ngaahi ta'efimalie
Ngaahi pisinisi 'a e pule'anga	Fale'i, fakamatala	Ngaahi sevesi kehekehe	Ngaue lelei mo 'aonga 'a e pule'anga	
Ngaahi kautaha 'a e kau ngaue: -Kau ngaue fakapule'anga (PSA) -Kau faiako (FITA) -Kau Toketa mo e kau neesi	Fale'i, tataki, fakamatala	Ngaahi sevesi kehekehe, ngaahi fakamatala/lipooti	Ngaue lelei mo 'aonga 'a e pule'anga, ngaahi tupu'anga 'o e feitu'u 'oku fakahoko ai e ngaue	Ngaahi totonu 'a e tokotaha ngaue, ngaahi ta'efimalie
Ngaahi pisinisi	Fale'i, tataki, fakamatala	Ngaahi koloa fakakomesiale, ngaahi sevesi kehekehe, ngaahi totongi, totongi mo'ua	Poupou ki he TSDF, Langa Fakalalaka faka-ekonomika	
Ngaahi Siasi	Fale'i, tataki, fakahoko ngaue, fakamatala			
Kakai 'o e Fonua	Fale'i, tataki, fakahinohino, ngaahi sevesi kehekehe, fakamatala			Ngaahi ta'efiemalie, Tohi tangi
Ngaahi hoa fengaue'aki ki he fakalalaka	Fale'i, tataki, fakahinohino, fakahoko ngaue, fakamatala	Tokoni ki he langa fakalalaka , fale'i	Fakahoko e ngaahi ngaue fakapa'anga mei he pa'anga tokoni: - Fakalelei ki he ngaue fakapule'anga – MS mo e ngaahi vahe & monu'ia - Ngaahi fakalelei ki he tokanga'I e kau ngaue/ICT	Tokanga'i 'a hono ngaue'aki e pa'anga tokoni, ngaahi fakahoko fatongia fakalukufua

### 1.3. Mape 'o e ngaahi ola 'o e Komisoni



**Ngaahi Taumu'a Langa fakalalalaka tu'uloa (SDG 2030) & Halafononga Samoa (S)**  
**S4:** Ako Lelei  
**S5:** Langa e ivi ngaue  
**S6:** Tu'unga tatau e kakai fefine mo 'enau fakalalalaka  
**S7:** Tokaki ha sosaieti melino  
**S8:** Ngaahi fakamatala & sitetisitika  
**SDG Taumu'a 5:** A'usia e tu'unga tatau mo fakaivia e kakai mo e fanau fefine  
**SDG Taumu'a 16A:** Tokaki ha sosaieti 'oku melino mo kau katoa ki he langa fakalalalaka 'oku tuuloa, pea ma'u faingamalie ki he fakamaau totonu ki he tokotaha kotoa ke langa ha ngaahi ako'anga/me'angaue 'oku 'aonga mo kaukatoa 'i he levolo kotoa.

**TSDF II Ko e ngaahi ola tu'uloa faka-fonua**  
 Ko ha Tonga 'oku fakalalalaka pea fai poupoua ha mo'ui 'oku 'i ha tu'unga ma'olunga

**TSDF II Ko e ola fakafonua**  
 Ko e pule lelei 'oku kau katoa, tu'uloa pea mo fakahoko ftongia taimi tonu

**TSDF II Ko e ola 'a e Komisoni Ngaue Fakapule'anga**  
 Ko ha ngaue fakapule'anga 'oku lavame'a, fakahoko ngaue ki he tu'unga ma'olunga, 'ata kitu'a pea tufotufa tatau.

**VISIONE**  
 Ke hoko ko ha potungau 'oku falala'anga, faka'apa'apa'i pea 'iloa foki 'i tu'apule'nga

**MISIONA**  
 Ke fakahoko 'a e ngaahi fatongia ki ha tu'unga ma'olunga 'oku veveveke, angatonu mo taimi tonu.

**Ngaahi Ola Ha kitu'a 'a e Komisoni**

**Founga tatakai mo e Pulei Fakapotungau 1:**  
 Fakahoko fatongia lelei, faka-'efika, ongongofua pea moe sevesi 'i he tu'unga ma'olunga ki he kau Komisoni, Kapineta, Palemia moe ngaahi potungau

**Fakalalalaka ki he kau ngaue fakalukufua Ola 2:**  
 Tanumaki mo fakalalalaka a e ilo mo e taukei a e Kau Ngaue

**Fakalalalaka ki he Fakahoko Fatongia 'a e Ngaue Fakapule'anga Ola 3:**  
 Ko e ngaahi founga ke fakalalalaka, pulei mo fakalelei a e fakahoko fatongia 'a e kau ngaue Fakapule'anga

**Pulei mo hono tokangaekina 'a e kau Ngaue fakapule'anga Ola 4:**  
 Koe ngaahi founga tokangaekina o e kau ngaue oku ola lelei o kau ai a hono tukutuku atu a e ngaahi fatongia tokangaekina o e kau ngaue ngaue ki he nga ki he ngaahi potungau

**Siofi Fakalukufua e fakahoko fatongia Ola 5:**  
 Ke fakalelei a e ngaahi founga tanaki famakatala ki hono vakaii, sivi mo fakaivia a e ngaahi tefitoi fatongia mo honau fakahoko mo e fekauaki, pea pehe kihono siofi a e fakamole kihe vahenga.

**Vahenga Ola 6:**  
 Ha founga fakahoko ngaue oku potupotu tatau, mapulei lelei, fakaaii, tauhi mau mo fakalotolahi ki he kau ngaue fakapule'anga hono kotoa

**Va'a tokoni ngaue fakalotofale Ola 7:**  
 Ke tokangaekina e ngaahi ngaue fakalotofale 'a e 'ofisi

- 1.1. 'Ofisi 'o e Komisoni mo hono ngaahi fatongia (Faingamalie ngaue 'a e kau taki ngaue)
- 1.2. Ngaue ki he ngaahi tu'utu'uni ngaue/fakalalalaka faka-lao mo e ngaahi talatalaifale tu'utu'uni ngaue.
- 1.3. Matauhi pea mo hono fakanga'unu e ngaahi me'angaue
- 1.4. Ngaue fakalao mo fakatotolo fakalao

- 2.1. Palani fkalalalaka 'o e kau ngaue
- 2.2. 'Analaiso 'o e ngaahi fiema'u polokalama ako
- 2.3. Komiti Ngaue
- 2.4. Polokalama 'a'ahi kitu'a 'a e va'a fakalalalaka kau ngaue fakalukufua

- 3.1. Ako mo fakahinohino felave'i mo e fakahoko fatongia
- 3.2. Muimui' mo lipooti 'a e tu'unga 'o e ngaahi palani ngaue 'a e ngaahi Potungau ki hono fakalalalaka 'o e fakahoko fatongia.
- 3.3. Vakai' mo fakapapu' 'a e tu'unga 'o e fakahoko fatongia
- 3.4. Ngaahi fokotu'utu'u fo'ou felave'i mo e ngaahi afkalelei fakalukufua

- 4.1. Ko hono tukutuku atu e ngaahi fatongia ki he ngaahi Potungau pea muimui'i
- 4.2. Poupu ki he ngaue Potungau kehe
- 4.3. Poupu ki he Komisoni moe sevesi ki he koloa ka koe kakai
- 4.4. Ngaahi aleapau ngaue 'a e kau tokoni talekita pule ma'olunga
- 4.5. Tu'uaki & fili ki he lakanga Talekita Pule Ma'olunga mo e vahenga ngaahi

- 5.1. Ngaue ki hono muimui'i mo vakai' e ngaahi ola ngaue 'a e ofisi
- 5.2. Vakai' fakaengau e ngaahi Potungau (Ola 'o e 'ofi Komisoni Ma'ae Kau ngaue fakapule'anga
- 5.3. Fetu'utaki mo e fengaue'aki moe ngaahi hoa ngaue
- 5.4. Fokotu'u e polokalama Lesisita ma'ae kau ngaue fakapule'anga
- 5.5. 'Analaiso 'o e ngaahi fakamatala

- 6.1. Ola 'o e ngaue fakapale fakata'u
- 6.2. Fakaufuofua' e ngaahi lakanga ngaue
- 6.3. Ngaahi taukei ngaue pea mo e ngaahi tohi tala fatongia mo e tala ngaue
- 6.4. Ngaahi fokotu'utu'u lakanga
- 6.5. Ngaahi tu'utu'uni ki he ngaahi fakapale moe monu'ia makehe

- 7.1. Palani & fakangaue' e kau ngaue
- 7.2. Tokangaekina e ngaahi ngaue 'o e 'ofisi moe fua 'o 'enau fakahoko fatongia
- 7.3. Lesisita, Kasete' mo e tauhi e ngaahi lekooti
- 7.4. Tafa'aki pa'anga 'a e 'ofisi
- 7.5. Tafa'aki ma'u'anga fakamatala, fetu'utaki moe tekinolosia.

**Ko e ngaahi ola fakaloto-potungau - Ko e founga pule, ngaahi ngaue ki hono fakalele 'a e potungau, fakamatala & fetu'utaki fakaloto potungau-Ola 'i tu'a potungau**

## 1.4 Ngaahi taumu'a ki he langa fakalalaka 'oku tu'uloa/ngaahi fa'unga fakafeitu'u

Ko e palani ngaue 'a e PSC 'oku tokoni ki he ngaahi taumu'a 'e ni'ihī 'a e palani ki he Langa Fakalalaka 'oku Tu'uloa 2030 (Sustainable Development Goals 2030) pea mo e taumu'a 'e 4 'i he Halafononga 'a Samoa (Samoa Pathway) 'i he ngaahi 'elia koéni:

**Tepile 3: Ngaahi ngaue 'a e Komisoni ki he Taumu'a Langa Fakalalaka 'oku tu'uloa pea mo e Halafononga 'a Samoa**

Taumu'a Fakalalaka Tu'uloa	Langa 'oku	Halafononga 'a Samoa	Taketi	Ngaahi me'afua	Fakamatala nounou
<b>Taumu'a 4 Ako lelei</b>		<b>S4</b> Ako  <b>S5</b> Langa e ivi ke fakahoko e fatongia	<b>Taumu'a Langa Fakalalaka 'oku tu'uloa 4b</b> (Ngaahi sikolasipi)	<b>4.b.1</b> Tupulaki e ngaahi tokoni ki he ngaahi sikolasipi pea mo e fa'ahinga/kalasi 'o e ako	Ko e ola ha kitu'a e Komisoni – fakalalaka ki he kau ngaue  Ko e ngaahi fiema'u ki he ako 'oku ne tataki e tufa 'o e sikolasipi.
<b>Taumu'a 5:</b> Ma'u e ngaahi faingamalie tatau ki he kakai mo e fanau fefine		<b>S6</b> Ma'u faingamalie tatau pea mo fakalalaka ki he kakai fefine	<b>Taumu'a Langa Fakalalaka 'oku tu'uloa 5.1:</b> Fakangata e ngaahi fakaehau ki he kakai mo e fanau fefine kotoa	<b>5.1.1</b> Pe 'oku 'I ai ha ngaahi fa'unga ke hakeaki'l, fakamalo'ia mo muimui'l e tu'unga tatau 'o fefine	Vakai ki he Ola 'a e Komisoni 1, 4 fekau'aki mo e tu'unga 'o fefine 'I he ngaue'anga pea mo hono fakahoko 'I he ngaue fakapule'anga.
			<b>Taumu'a Langa Fakalalaka 'oku tu'uloa 5.5</b> Fakapapau'i 'a e kau kakato 'a e kakai fefine 'i he ngaahi faitu'utu'uni 'i he mala'e 'o e politikale, 'ekonomika mo e mo'ui fakakatoa pe.	<b>5.5.2</b> Tokolahi 'o e kakai fefine 'i he ngaahi tu'unga taki	Vakai ki he Ola 'a e Komisioni 1, 4. Lolotonga lipooti ki he <b>5.5.2</b> , ki he Tokoni Talekita ki eh kau ngaue fakapule'anga. 'E kau heni mo kinautolu 'i he tu'unga supavaisa.
<b>Taumu'a 16.</b> Faka'ai'ai ha ngaahi sosaieti melino mo kau katoa ki he langa fakalalaka 'oku tu'uloa, ke ma'u faingamalie 'a e tokotaha kotoa ki he fakamaau totonu pea langa ha ngaahi ako'anga/me'angaue		<b>S7</b> Faka'ai'ai ha sosaieti melino mo malu  <b>S8</b> Ngaahi famatala mo e sitetisitika	<b>Taumu'a Langa Fakalalaka 'oku tu'uloa 16.6</b> Fa'u ha ngaahi ako'anga/me'angaue 'oku 'aonga mo 'ata kitu'a 'I he levolo kotoa.	<b>16.6.1</b> Tokolahi 'o e fonua 'oku nau fiemalie ki he'enua fetaulaki fakamuimuitaha mo e sevesi 'a e ngaue fakapule'anga	Vakai ki he Ola 5 'a e Komisoni 'Uluaki savea 'o e ngaue fakapule'anga na'e kakato ki Tisema 2018, ola 'uluaki 'i Siune 2019

<p>'oku 'aonga, taliui, mo kau katoa.</p>	<p><b>S8</b> Ngaahi famatala mo e sitetisitika</p>	<p><b>Taumu'a Langa Fakalalakaka 'oku tu'uloa 16.7</b> Fakapapau'i 'oku kau katoa, mo lava 'o fakafofonga'i 'a e ngaahi faitu'utu'uni 'i he levolo kotoa pe.</p>	<p><b>16.7.1</b> Fakahoa koia 'o e tokolahi 'I he ngaahi tu'unga takitaha (tangata pe fefine, fakata'u, tukunga mo'uilelei, fakakulupu) 'I he ngaue fakapule'anga, fakahoa ki he tufa fakafonua</p>	<p>Vakai ki he Ola ngaue 'a e Komisoni 1, 5.</p>
-------------------------------------------	----------------------------------------------------	----------------------------------------------------------------------------------------------------------------------------------------------------------------------	-----------------------------------------------------------------------------------------------------------------------------------------------------------------------------------------------------	--------------------------------------------------

#### 1.4.1 Ola tu'uloa mo e áonga ki he Palani Fakafonua TSDF II 2005 - 2025

'Oku tokoni 'a e Komisoni ma'ae kau ngaue Faka-Pule'anga (PSC) ki he 'taumu'a fakafonua' 'o e TSDF II 'a ia "Ko ha pule lelei 'oku kakato ange, matauhingofua ange pea mo vave ange 'o fakaivia mei he pule 'o e lao".

Fakafou mei he 'taumu'a fakapotungau' 'o e TSDF II ki he PSC 'aia koe:

*Ha ngaue fakapule'anga 'oku toe taau ange, lavame'a ange, fakapa'angangofua ange, faitotonu ange pea 'ata kitu'a ange*

Tautautefito ki he ta'u fakapa'anga lolotonga moe hoko mai, koe ngaahi tanaki á e PSC ki he ola ó e TSDF II 'oku pealu pe mei he lahi ki he fakakonga pe 'o hange koe 1.2.1 ki he 1.4. 'Oku nau lave pe ki he ngaahi poutuliki fakasosiale moe faka'ekonomika pea pehe ki he ngaahi tefito'i fiema'u 'a e Pule'anga kae lahilahi pe kihe tafa'aki 'o e Pule Lelei 'aia 'oku 'i he malumalu 'o e tefito'i fiema'u fika vii 'o e Polokalama Liliu Fo'ou 'o e Ngaue Fakapule'anga (kau kiai 'a e liliu fakatekinolosia 'a e ngaue) pea moe Ako (ii) 'o hange koia 'oku hiki atu 'i lalo.

#### Tefito'i fiema'u 'a e Pule'anga ki he 2020/2021 – 2022/2023

- i. Mo'ui (COVID-19; Fokoutua 'oku mafola fakamamani lahi, UHC)
- ii. Faito'o konatapu moe Malu Fakafonua
- iii. Ako
- iv. Langa Fakalalakaka Faka'ekonomika
- v. Ngaahi Ngaue lalahi (tefito'i fiema'u koe fakalelei'i 'o e ngaahi hala)
- vi. Ivi, feliuliuiaki 'o e 'Ea pea moe fakasi'isi'i 'o e ngaahi uesia mei he ngaahi fakatamaki
- vii. Polokalama Liliu fo'ou 'o e ngaue fakapule'anga (kau kiai moe liliu fakatekinolosia 'o e ngaue)

Koe tokoni 'a e Komisoni, óku fakafou mai í he'ene polokalama ngaue ki he fakalalakaka 'o e kau ngaue fakalukufua, tokangaekina 'o e kau ngaue fakapule'anga, vahenga, tokangaekina 'o e fakahoko fatongia fakalukufua á e ngaahi Potungau. 'Oku tokoni katoa eni ki he ngaahi tefito'i fiema'u ki he Pule Lelei 'aia 'oku 'i he malumalu 'o e Polokalama Liliu fo'ou 'o e Ngaue Fakapule'anga, koe ni'ihiki foki 'oku 'i he malumalu 'o e Palani felotoi (Joint Policy Reform Matrix) mo e kau hoa ngaue á ia óku kau ai á e:

- COP ki he Ngaue Fakapule'anga moe Palani ki he lavame'a fakangaue (ngaahi makatu'unga ki he tokoni fakapa'anga, 2019/2020 – 2021/2022)
- Ngaahi fakakaukau fo'ou ki he fakalalakaka 'o e fakahoko fatongia (felāve'i moe liliu fakatekinolosia 'o e ngaue pea moe fakahoko fatongia)
- Pea pehe ki hono tukuhifo 'o e ngaahi fatongia 'o e Komisoni felāve'i mo hono tokaengakina 'o e kau ngaue (felāve'i moe ngaue taau)

'Oku 'uhinga eni ki he hokohoko atu 'a e fakalelei' 'o e tokangaekina 'o e fakahoko fatongia 'o e kau ngaue lolotonga, tokangaekina 'o e ngaahi faingamalie ngaue 'i he ngaue fakapule'anga; pea mo hono tokangaekina 'o e ngaahi fakamole 'o fakafou 'i he muimui'i ofi 'o e fakamole, ngaue tu'a taimi pea moe

fakamole ki he vahe 'o e kau ngaue. Koe ngaahi me'a ni 'oku tokoni ia ki he matauhi 'a e tu'unga fakapa'anga 'aki hono pukepuke 'a e lahi 'o e pa'anga ki he vahenga 'i he 53% pe si'isi'i ange, pea pehe foki ki he toe taau ange hono ngaue'aki 'o e ngaahi naunau ke ma'u ai ha ola 'oku toe lelei ange.

'Oku tu'u 'a e PSC ke faka'ai'ai pea mo fokotu'u ha 'ataakai ngaue 'oku fakafaingofua pea mo pau 'aia 'oku 'ata mei ai 'a e taliui moe ngaahi makatu'unga 'o e Pule Lelei ke malava ai hono fakavave'i 'o e fakaakeake pea mo hono fakaivia ai 'a e loto'i fiengaue 'a e ngaue fakapaule'anga ke ngaue fakasevāniti ma'ae Tonga; tokoni ki hono fakapapau'i 'a e 'oku tu'uma'u 'a e tu'unga faka'ekonimika 'o tupu mei he fakapotopoto hono tokangekina 'a e ngaahi fakava'e 'o e tu'unga fakapa'anga; pea mo poupou ki he tu'unga taau mo lavame'a 'o e fakahoko fatongia ke tokoni ki he ngaahi tefito'i fiema'u 'a e Pule'anga (e.g. feliuliuaki 'o e 'ea pea moe ngaahi me'a ke tokangekina 'aki 'a e faito'o konatapu, ngaahi mahaki 'ikai pipihi pea moe tu'unga ma'olunga 'o e ako).

#### **1.4.2 Palani Fakasekitoa, Langa Fakalalakaka 'a e Komiuniti moe Pasifiki**

Koe taumu'a fakalukufua 'a e Komisoni 'oku fenapasi ia moe ngaahi taumu'a fakalukufua 'o e Pule'anga ke tukuatu 'a e ngaahi ngaue mei he ngaahi sino felāve'i 'o e Pule'anga 'a ia 'oku tau'ataina mei ha tafa'aki fakapolitikale, taau 'aupito, 'ata kitu'a pea taliui ki he kakai 'o e fonua. 'Oku ne faka'ai'ai mo poupou ki he ngaahi makatu'unga 'o e pule lelei 'aki hono fakaivia 'a e ngaahi palani fakasekitoa 'o fou 'i hono tokangaekina moe siofi fakalukufa 'a e kau ngaue 'i he'enu fakahoko fatongia, 'ulungaanga pea mo hono fakahoko 'enu ngaahi palani ngaue.

'Oku toe fokotu'utu'u foki ke 'au ki he 2022, kuo maau ha palani sio loloa 'o e halafononga 'a e Komisoni fakataha mo hono ngaahi makamaile 'e fokotu'u ke fakaivia 'a e ngaahi taumu'a moe ola 'o e TSDF II, tautautefito ki hono fakalalakaka mo fokotu'utu'u 'a e ngaahi ha founa ngaue ki tu'unga lolotonga 'o e pule'anga fakalukufua ke toe lelei ange 'a e taau, ola fe'unga moe pa'anga pea moe taliui.

## 2. Sio fakalukufua ki he Potungaue

### 2.1 Ola 'a e Komisoni (PSC) – Ngaahi tefito'i fiema'u moe ngaahi Ola

Koe fakatātā mahino (**Ata 1**) pea moe Tepile 'o e Ngaahi Ola (**Annex 2**) 'oku na 'oatu ha 'ata 'o e sio fakalukufua ki he Palani Fakapotungaue 'a e 'Ofisi 'o e Komisoni Ngaue Fakapule'anga ki he ngaahi ta'u fakapa'anga 2019/2021 – 2022/2023.

Koe **taumu'a 'aofangatuku** (Ola taupotu) 'o ha 'ngaue fakapule'anga 'o e taau ange, ma'olunga ange 'a e tu'unga fakahoko fatongia, 'ata kitu'a ange pea mo vahevahe tatau ange' 'oku tokoni ia ki he **ola fakafonua** 'o ha 'pule lelei 'oku toe kakato ange, matauhingofua ange pea mo vave ange'. Koe ola fakafonua ko'eni 'oku lolotonga a'usia ia 'o fou 'i he visone moe misiona ngaue 'a e PSC; ke hoko ko ha Ngaue Fakapule'anga 'oku falala'anga, faka'apa'apa'i pea mo 'iloa fakamamani lahi (Visone); 'o fou 'i he ngaahi ngaue tu'ukimu'a 'oku fakahoko 'aki 'a e loto fiengaue, faitotonu pea mo taau 'o ngaue'aki 'a ngaahi founa ngaue fakafaingofua (Misiona). Ko'eni, kau kiai moe ngaahi me'a kehe, 'oku hoko ia koe founa ki hono a'usia 'o e taumu'a fakafonua na'e fokotu'u 'o ha *'Tonga 'oku toe fakalalakaka ange 'o pou pou ki he mo'ui 'oku toe tu'unga ma'olunga ange ma'ae kakai kotoa'* (TSDF II)

Koe ngaahi va'a ngaue 'e fitu (7) 'a e PSC tenau ngaue fakataha ki hono a'usia 'a e ngaahi tefito'i fiema'u (fakakaukau fo'ou) ki he ta'u 'e 3 ka hoko mai:

1. Fakafo'ou 'a e vahevahe 'o e ngaahi lakanga 'i he Ngaue Fakapule'anga pe lekooti hono fakalalakalasi 'o e ngaahi lakanga fakatatau ki he fatongia pea mo ha Palani ki he lavame'a 'a e Ngaue Fakapule'anga (makatu'unga ki he tokoni fakapa'anga (budge support triggers), 2019/2021)
2. Hiki'i hake 'a e fakahoko fatongia 'a e ngaahi Potungaue kotoa pe 'o ngaue'aki 'a e ngaahi fakakaukau ki hono fakalelei'i 'o e fakahoko fatongia (ngaahi mape ngaue, founa ngaue / me'a ngaue) (fehokotaki pea moe liliu fakatekinolosia 'o e ngaue pea mo e fakahoko fatongia)
3. Fokotu'u 'ahi'ahi pea fakalahi 'o ha Palani ki hono tokangekina hono tukuatu 'a e ngaahi fatongia felāve'i moe kau ngaue (makatu'unga ki he tokoni fakapa'anga, 2020/2021)
4. Fakaivia 'a e ngaahi lao moe tu'utu'uni ngaue fakahinohino moe kau taki (fakangata 'a e to'onga fakalielia, ngaue kākā, fepaki 'o e faitu'utu'uni, alepau ngaue (kau tokoni pule ngaue), ngaue tu'ataimi pea moe ngaue fetongitongi taimi, ma'u'anga ngaue)
5. Langa fakalalakaka 'a e Taleniti moe founa taki ngaue 'o ngaue'aki 'a e palani mo hono 'analaiso 'a e tukunga 'o e kau ngaue fakalukufua
6. Toe vakai'i 'a e ngaahi tefito'i fatongia moe lakanga 'o e ngaahi Potungaue
7. Lesisita mo lekooti 'a e ngaahi fakamatala 'o e kau ngaue fakapule'anga (Patiseti & Tokangaekina 'o e ngaahi tu'utu'uni ki he vahenga 2020/2021)
8. Toe vakai'i 'a e vahenga moe ngaahi fakapale ki he Ngaue Fakapule'anga

#### Ngaahi Tefito'i ola mo hono me'afua

Tefito'i Ola 'i he ta'u 'e 3 ka hoko mai	Ngaahi Me'afua
1. Fakafo'ou 'a e vahevahe 'o e ngaahi lakanga 'i he Ngaue Fakapule'anga pe lekooti hono fakalalakalasi 'o e ngaahi lakanga fakatatau ki he fatongia pea mo ha palani ki he tu'unga taukei moe lavame'a 'a e Ngaue Fakapule'anga	Lipooti hono ngaue'i 'o e vahevahe 'o e ngaahi lakanga 'aia na'e fakafo'ou (tali 'a e palani fo'ou ki he tu'unga taukei moe lavame'a; nga'unu ki he tohi fakamatala ngaue fo'ou)  Toe lelei ange 'a e ola 'o e ngaahi Potungaue, patiseti pea moe fakahoko fatongia 'o e Ngaue Fakapule'anga
2. Hiki'i hake 'a e fakahoko fatongia 'a e ngaahi Potungaue kotoa pe 'o ngaue'aki 'a e ngaahi fakakaukau ki hono fakalelei'i 'o e fakahoko fatongia	Lipooti 'o e fakaangaanga hono tuku atu 'a e ngaahi fatongia ki he kau ngaue fakatatau ki he palani ki hono muimui mo vakai'i 'a e ngaue

3. Fokotu'u 'ahi'ahi pea fakalahi 'o ha Palani ki hono tokangekina hono tukuatu 'a e ngaahi fatongia felāve'i moe kau ngaue	Tu'unga fakafiemalie 'o e ngaue ki he ngaahi sino felāve'i moe ngaahi founa kau kotoa (fefine pe tangata)  Lipooti 'o e ivi fakakaungae / tukunga fakata'u 'o e kau ngaue fakalukufua
4. Fakaivia 'a e lao moe ngaahi tu'utu'uni ngaue mo hono fakahinohino	Lipooti hono vakai'i 'o e ngaahi fatongia
5. Langa fakalalakaka 'o e taleniti moe founa taki ngaue	
6. Toe vakai'i 'a e tefito'i fatongia moe lakanga 'o e ngaahi Potungae	
7. Polokalama lesisita ki he kotoa 'a e Pule'anga	Lekooti e ngaahi fakamatala 'a e kau ngaue ka e pehe ki he'enua ngaahi fakahoko fatongia
8. Toe vakai'i 'a e vahenga moe ngaahi fakapale ki he Ngaue Fakapule'anga	Fakalelei'i 'a e ngaahi tu'utu'uni fekau'aki moe vahenga pea moe fakapale

Koe ngaahi tefito'i fiema'u ko'eni 'oku fenāpasi ia moe ngaahi fokotu'utu'u fo'ou ki he patiseti pea tautautefito ki hono fakataumu'a ki he fakalelei'i 'o e founa ngaue fakalukufua 'o e Ngaue Fakapule'anga ('i he ngaahi Potungae kotoa) 'i he tafa'aki 'o e ngaue taau, vave 'o e tali, leva'i 'a e ngaahi fakamole, tu'unga ma'olunga 'o e fakahoko fatongia pea mo hono tokanga'i 'a e ngaahi sino felāve'i 'i he taimi nounou. Koe hokohoko atu pea moe fakalelei 'e muimui'i ia 'aki 'a e lelei ange hono muimui'i, vakai'i, 'iloa mo hono fetu'utaki 'o e ngaahi ola 'o e PSC ki he ngaahi sino felāve'i.

### **Fakakulupu 'a e ngaahi Ola 'o e Potungae ki he ngaahi Va'a / Polokalama iiki**

'Oku 'iai 'a e ola ngaue kitu'a 'e ono (6) 'oku fenāpasi ia pea moe fatongia fakalukufua 'a e PSC 'aia 'oku tokoni ia ki he ngaahi taumu'a lalahi 'a e PSC 'aia 'oku hā atu ko'eni:

#### **Tepile 5. Ngahi Ola 'o e Va'a Ngaue**

<b>Polokalama</b>	<b>Ola Fakapotungae</b>	<b>Ngaahi ngaue / fokotu'utu'u</b>	<b>Va'a kaungatonu</b>
<b>Polokalama 1:</b> Ngaue Fakataki, Tu'utu'uni Ngaue pea moe Sio loloa fakalukufua	Ola 1: Ngaue ki he kau Komisiona, 'Eiki Palēmia, Kapineti pea moe ngaahi Potungae 'i ha founa taau, 'ulungaanga totonu, vave pea mo tu'unga ma'olunga 'aupito	1.1. Ngaahi tu'utu'uni 'oku tatau, 'ata kitu'a pea mo vahevahe taau 1.2. Ngaahi faingamalie ngaue moe ngaahi monu'ia 'a e kau Taki ngaue 1.3. Ngaahi ngaue ki he tu'utu'uni ngaue/fakalalakaka faka-lao moe ngaahi talatalaifale tu'utu'uni ngaue. 1.4. Fokotu'u tu'utu'uni, sio loloa fakalukufua pea moe ngaue'aki 'o e ngaahi naunau 1.5. Ngaue fakalao pea mo natual fakatotolo (Tautea, Lotomamahi / Vātamaki)	<b>Va'a Ngaue Fakataki (taaimu'a)</b>  <b>Va'a ki hono tokangaekina 'o e kau ngaue</b>
<b>Polokalama 2:</b> Langa fakalalakaka 'o e kau ngaue fakalukufua	<b>Ola 2:</b> Fakalelei'i 'a e tu'unga ma'ungofua 'o e ngaahi fakamatala fekau'aki moe kau ngaue fakalukufua ke tokoni ki he ni'ihi fakafo'ituitui ke ma'u 'a e 'ilo, taukei mo ha ngaahi 'ulungaanga 'oku fe'unga ke 'aonga 'enua ngaue pea mo fakalelei'i 'a e fakahoko fatongia ke feau 'a e ngaahi ma'u'anga fakamatala, fakalelei'l mo fakataukei'l e ngaue 'a e kau Ngaue Fakapule'anga.	2.1 Fokotu'utu'u ki he langa fakalalakaka 'a e kau ngaue fakalukufua (Fokotu'u) 2.2 Vakai'i fakaikiiki 'a e ngaahi feima'u Ako Ngaue 2.3 Komiti Ngaue Fakasekitoa 2.4 Ngaahi Polokalama ngaue kitu'a fekau'aki pea moe kau ngaue fakalukufua	<b>Va'a ki hono langa fakalalakaka 'a e kau ngaue fakalukufua (taaimu'a)</b>  <b>Ngaue Fakataki</b>

<p><b>Polokalama 3:</b> Fakalalakala 'o e Fakahoko Fatongia</p>	<p><b>Ola 3:</b> Fokotu'u ha ngaahi founa ngaue felave'i pea moe founa fakahoko fatongia fakalukufua ke langa'i, tokangaekina pea mo fakalelei'i 'a e fakahoko fatongia 'a e Ngaue Fakapule'anga</p>	<p>3.1 Founa ki hono Ako'i mo Fakahinohino fekau'aki moe Fakahoko Fatongia 3.2 Muimui'i mo vakai'i 'a e tukunga hono ngaue'i he ngaahi Potungaue 'a e founa fakahoko fatongia 3.3 Siofi pea mo fakapapau'i 'a e tu'unga fakahoko fatongia 'a e Ngaue Fakapule'anga 3.4 Ngaahi fakakaukau fo'ou felave'i moe fakalelei'i 'o e founa ngaue fakalukufua</p>	<p><b>Va'a ki he fakalalakala 'o e fakahoko fatongia (taaimu'a)</b>  <b>Va'a Ngaue Fakataki</b> <b>Va'a ki he Vahenga</b> <b>Va'a ki he tokangaekina 'o e kau ngaue fakalukufua</b></p>
<p><b>Polokalama 4:</b> Tokangaekina 'o e kau ngaue</p>	<p><b>Ola 4:</b> Fokotu'u ha founa ngaue ki hono tokangaekina 'a e kau ngaue fakataha mo hono tuku atu fakakongokonga 'a e ngaahi fatongia 'o e Komisoni ki he ngaahi Potungaue</p>	<p>4.1 Tuku atu 'a e ngaahi fatongia pea muimui'i hono ngaue'aki 'e he ngaahi Potungaue 4.2 Ngaahi ngaue ke tokoni ki he ngaahi Potungaue 4.3 Ngaahi ngaue ke tokoni ki he Komisoni 4.4 Tokangaekina 'o e aleapau ngaue 'a e kau Tokoni Takingaue</p>	<p><b>Va'a ki hono tokangaekina 'o e kau ngaue fakapule'anga (taaimu'a)</b>  <b>Va'a Ngaue Fakataki</b> <b>Va'a ki he langa fakalalakala 'o e kau ngaue fakalukufua</b> <b>Va'a ki he Vahenga</b></p>
<p><b>Polokalama 5:</b> Sio Fakalukufua e fakahoko fatongia</p>	<p><b>Ola 5:</b> Ngaahi founa ngaue mahino pea moe ngaahi tanaki fakamatala 'oku toe lelei ange ke miumui'i, vakai'i pea mo fakaivia 'a e ngaahi tefito'i fatongia, fengau'aki, ngaue 'oku fakahoko pea mo hono tokangekina 'a e ngaahi fakamole felave'i moe kau ngaue 'i he ngaahi Potungaue kotoa 'a e Pule'anga</p>	<p>5.1 Muimui'i mo vakai'i 'a e ngaahi Ola 'o e PSC 5.2 Vakai'i 'a e fa'unga 'o e ngaahi Potungaue 5.3 Fokotu'u ha polokalama lesisita ki he kotoa 'o e kau ngaue 'o e Pule'anga Tokangaekina 'o e tu'utu'uni ki he Vahenga) 5.4 Fetu'utaki moe ngaue vaofi moe ngaahi sino felave'i 5.5 Siofi fakaikiiki 'o e ngaahi fakamatala</p>	<p><b>Va'a ki he sio fakalukufua (taaimu'a)</b>  <b>Toenga 'o e ngaahi Va'a Ngaue</b></p>
<p><b>Polokalama 6:</b> Vahenga</p>	<p><b>Ola 6:</b> Fokotu'u ha fa'unga vahenga moe ngaahi monu'ia makehe 'oku tatau, vahevahe taau pea mo fe'unga moe ivi fakapa'anga ke malava 'o toaki'i, pukepuke pea mo faka'ai'ai 'a e kau ngaue</p>	<p>6.1 Fokotu'u ha founa fo'ou ki hono fakalalakala 'o e ngaahi lakanga 'i he Ngaue Fakapule'anga 6.2 Fokotu'u ha Palani fo'ou ki he ngaahi 'ilo moe taukei 'oku fiema'u he Ngaue Fakapule'anga 6.3 Fakafuofua lakanga, vakai'i fo'ou, fakama'opo'opo pea mo fakafehoanaki 'a e ngaahi lakanga / tu'unga vahenga 6.4 Ngaahi Tu'utu'uni ki he Fakapale moe monu'ia makehe 'o e Ngaue Fakapule'anga</p>	<p><b>Va'a ki he Vahenga (taaimu'a)</b>  <b>Va'a ki hono tokangaekina 'o e kau ngaue fakalukufua</b> <b>Va'a Ngaue Faktaki</b></p>
<p><b>Polokalama 7:</b> Tokoni Ngaue Fakalotofale 'a e Potungaue</p>	<p><b>Ola 7:</b> ke tokoni ki he ngaahi ngaue fakalotofale 'a e Potungaue.</p>	<p>7.1. Palani moe ma'u'anga ngaue 7.2. Muimui'i pea mo hono tokangaekina 'o e fakahoko fatongia fakaloto'i Potungaue 7.3. Lesisita, Kasete pea mo hono tokangekina 'o e ngaahi lekooti</p>	<p><b>Va'a ki he Pule Fakaloto'i Potungaue (taaimu'a)</b>  <b>Kotoa 'a e toenga 'o e</b></p>



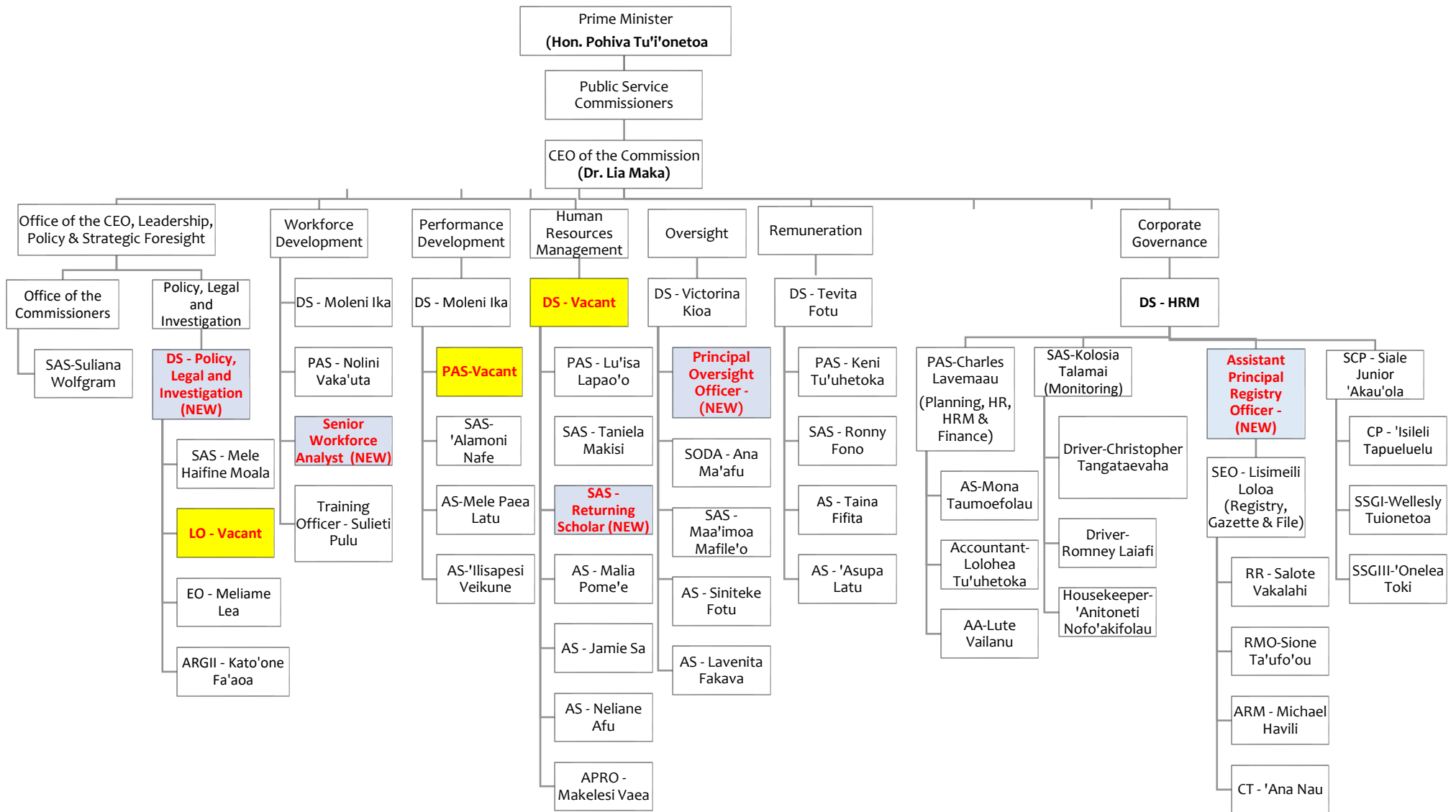
		7.4. Tokangekina 'o e Pa'anga, Tokangekina 'o e ngaahi Koloa pea moe Fakatau Lalahi	<b>ngaahi Va'a Ngaue</b>
--	--	-------------------------------------------------------------------------------------------	------------------------------

**NGAAHI FAKAMATALA MAKEHE:**

Koe ngaahi ola fakapotungaue 'e fitu 'oku kau ai 'a e ola 'e taha 'oku fakatefito ia 'i loto he Potungaue ki hono fakaivia 'a e va'a ngaue tokoni fakaloto'i Potungaue 'a e Komisoni ke tokoni mo pou pou ki hono a'usia 'a e ngaahi ola ngaue kitu'a. Koe ngaahi tefito'i ola ko'eni 'oku fakamatala'i fakaikiiki ia 'i he kongā 2.3 felāve'i moe ngaahi fokotu'u liliu fo'ou 'aia 'oku ha atu 'i lalo.

## 2.2 PSC Organisational Structure

Figure 1. PSC Organisational Structure



'Oku fakataumu'a 'a e palani faka-fonua ke ne talamai pea mo faka'ai'ai 'a e ngaahi liliu faka-potungaue. Ko e ngaahi liliu faka-potungaue ko eni 'oku fakama'unga ia hono toe fakalelei'i e ngaahi sevesi mo e ngaahi fakahoko fatongia 'a e Pule'anga ki he'ene kau ngaue pea pehe ki he kakai 'o e fonua.

Ko e ngaahi fokotu'utu'u ki he ngaahi fakalelei vahengaa (remuneration structure) 'oku nofo ia ki he toe faka-mamafa'i pea mo faka-papau'i ange 'a e malu 'a e ngaahi tu'unga faka-pa'anga mo e anga hono pule'i. Ko e ongo kaveinga ni 'oku mahu'inga ia ki he ngaahi polokalama langa faka-lakalaka 'a e Pule'anga pea ko e 'Ofisi Komisoni ma'ae kau ngaue faka-pule'anga 'oku nau takimu'a hono fakalele 'a e ongo palani ngaue ni.

- i) **Ko hono toe faka-lelei'i e fokotu'utu'unga 'o e ngaahi lakanga faka-ngaue pea pehe ki hono toe fakama'ala'ala e ngaahi taukei ngaue. (ko e ngaahi tefito'i me'a 'e lava ke fakahoko mai ai ha ngaahi tokoni faka-vaha'a pule'anga)**

Kuo lava atu foki e ngaue ki he ngaahi fokotu'utu'u lakanga pea pehe foki ki he ngaahi taukei ngaue 'o e ngaahi lakanga lolotonga'. Ko e ngaahi palani mo e fokotu'utu'u ngaue ni 'oku felave'i tonu mo e ngaahi fokotu'utu'u patiseti 'a e pule'anga ki he 2019. Na'e lava foki ke fakahu'utu mo e ngaahi ngaue fo'ou fekau'aki mo e ngaahi tohi tala-fatongia pea pehe ki he ngaahi tohi tala-ngaue (JD).

Ko e ngaahi palani faka-ako ki he ngaahi tohi tala-ngaue 'oku teu ke kakato ki Sune 2020. Ko e sitepu hoko ki he ngaue ni ko hono fetukutuku e ngaahi tohi tala-ngaue lolotonga lolotonga ki he ngaahi temipeleti fo'ou 'a ia 'oku fakataumu'a ki hono ngaue'aki e ngaahi taukei (temipeleti) ngaue fo'ou. Ko e ngaahi ngaue ni (fetukutuku) 'oku teu ke faka-kakato 'i he ngaahi ta'u faka-pa'anga ka hoko mai pea 'oku 'i ai mo e fokotu'utu'u ke kumi mai ha tokotaha fale'i ke ne lava 'o fakahoko 'a e ngaue fetukutuku ni.'I he taimi tatau, ko e ngaahi ako faka-potungaue fekau'aki moe JD 'oku fiema'u ia ke hokohoko pea ke a'u atu ki he ngaahi 'otu motu ki he ngaahi potungaue 'oku te'eki ai ke nau kau mai ki he ngaahi ako ni'.

'Oku kei lahi pe 'a e ngaahi fiema'u ke kei hokohoko atu pe hono fakalelei'i e ngaahi fakalelei vahenga ko ia 'o e 2016. 'Oku fakatauma'u e ngaahi fakalelei ni ke tefito mei ai hono tukutuku atu 'e he Komision hono ngaahi mafai ngaue lalahi tautau tefito ki he kongia 'o e ngaahi ngaue ki hono pule'i 'a e koloa koe Kakai (Human Resource) ke tuku atu pea lava 'o ma'u ai ha ngaahi faingamalie ki hono toe vakai'i ai 'o e ngaahi tu'unga faka-vahengaa na'e fokotu'u talu mei he 2016 (review 'o e remuneration structure).

- ii) **Pailate'i e ngaahi ngaue faka-HR ke fekau'aki mo e ngaahi tokoni faka-patiseti pehe foki ki hono momoi atu e ngaahi fatongia lalahi 'o e Komisoni**

'I he tu'unga lolotonga 'oku kei 'omai pe e ngaahi ngaue faka-HR ki he Komisoni ke ne fakahoko e ngaahi tu'utu'uni aofangatuku (centralise). Kuo tali 'e he Komisoni ke kamata tuku atu e ngaahi mafai ko eni ki he ngaahi potungaue takitaha 'i he a'u mai ko ia ki he ta'u fakapa'anga 2018/2019 pea pehe foki ki hono toe pailate'i nounou pe 'i he 2020. Ko hono tukuange atu ko eni 'o e ngaahi mafai 'e malava leva 'e he Komisoni ke nau tokanga taha pe ki hono sivilisi'i pea pehe foki ki hono fa'u e ngaahi tu'utu'uni lelei ke fakakakato 'aki honau ngaahi fatongia tefito. 'Oku matu'aki fiema'u 'aupito ke fakakakato e ngaahi ngafa mo e fatongia faka-ako ke lava hono fakamahino'i mo fakama'ala'ala e ngaahi ngaue faka-HR ki he ngaahi potungaue. Hangee pe ko ia na'e lave ki ai e ngaahi fakamatata 'i 'olunga, 'oku fiema'u ha tokotaha fale'i mei tu'a pea pehe foki ki he ngaahi fetokoni'aki faka-tekinikale mei he ngaahi hoa fengaue'aki fakaloto fonua pea pehe ki tu'a pule'anga.

Ko e ngaahi palani fokotu'utu'u ko eni fekau'aki mo e ngaahi ngaue faka-HR mo hono tuku atu ki he ngaahi potungaue 'oku makatu'unga ia mei he toe lelei ange 'a e ngaahi fengaue'aki kuo fakahoko pea mo e Komisoni. 'Oku falala 'a e Komisoni 'e fakahoko lelei e ngaahi fakahoko fatongia 'e he ngaahi potungaue pea 'e toe vave ange ai e ngaahi ngaue lalahi 'oku fiema'u. Ko e mafai 'o e Komisoni 'e meimei ngaue'aki pe ki hono pule'i fakalukufua e ngaahi potungaue (supervise & oversight)

**iii) Me'afua fakahoko ngaue mo e ngaahi faka'ai'ai – fehokotaki 'o e ngaahi palani ngaue fakata'u – a'u hifo ki he ngaahi palani ngaue fakataautaha**

Ko e ta'u eni hono fā (4) 'o e fakahoko 'o e PMS pea 'oku lahi pe 'a e ngaahi tafa'aki 'oku fiema'u ke monomono ka 'oku malava ke tau sio tonu ki he ngaahi felalave'i pe fehokotaki 'a e ngaahi PMS taautaha pea mo e ngaahi PMS faka-fo'i-potungae. Ko e ngaahi to'onga mo'ui faka-PMS 'oku a'u atu ki he ngaahi tafa'aki kehekehe 'o e ngaahi ngaue fakapule'anga pea lava ke tali lelei 'e he kotoa 'o e ngaahi potungae.

Ko e kau foki eni he me'a mahu'inga 'aupito 'a ia 'oku fakamalumu 'i he taha 'o e ngaahi tefito'i kaveinga folau (*e-governement*) 'a e pule'anga lolotonga ke toe fakamafola 'a e ngaahi ngaue PMS ki he ngaahi tafa'aki kotoa. Ko e ngaahi ngaue 'uluaki (*scoping*) kuo lava lelei ia pea pehe foki ki he ngaahi ako (*awareness trainings*) kuo 'osi lava mo ia. 'Oku 'osi fakahoko foki mo e ngaahi ngaue makehe 'a e PSC ki he palani fakapotungae (CP), palani fakata'u (AMP) pea pehe foki ki he palani fakahoko ngaue (PDP). Ko e taumu'a ke lava hono "hoko" (*joint*) e ngaahi palani ki he ngaahi ola (*output*) faka-potungae. Koe'uhi ko e kaveinga ngaue 'a e pule'anga lolotonga ko e *e-governement* 'oku fiema'u ai ke lava lelei e ngaue ni pea 'e lava lelei e ngaue ni mei he toe ma'u mai ha kau ngaue ke nau tokanga-e-kina e ngaahi me'a lalahi ko eni ki he fehokotaki'anga (*cascading*). 'E fiema'u foki ke ma'u mai ha taha fale'i mei tu'a ke fengae'aki pea mo e ngaahi potungae ki he fakahoko ko eni 'o e ngaue ki he *cascading*.

**iv) Ngaahi fakalalaka faka-taleniti pea mo e ngaue faka-taki (*leadership*)**

Ke malavalava hono fakahoko 'o e ngaahi savea, palani peamo e ngaahi langa fakalalaka fakalalaka fakalalaka 'o a'u atu pe ki hono fakahinohino faka-taki 'o e kau ngaue pea 'oku kau heni he ngaahi fokotu'utu'u mahu'inga ki hono siofi lelei 'o e ngaahi liliu 'oku lolotonga fakahoko. 'E lava foki ke kau mai ki heni hono fale'i mo ako'i 'o e kau ngaue ki he ngaahi to'onga faka'ulungaanga pea pehe foki ki he ngaahi teuteu'i faka-palofesinale mo e fakataukei 'o e kau ngaue fakapule'anga. Fo'ou ki he ngaahi fokotu'utu'u ni ko e ako fakau'aki mo e 'atamai (*mind education*) 'a ia 'oku fakafuofua 'e kakato ki 'Epeleli 2020. 'Oku tuku 'a e tokangaa 'i he taimi ni ki he ngaahi ngaue 'a e takafa'aki palani fakalalaka ngaue (*workforce development*) ke lava ke ma'u mai ha kau taki lelei pea pehe foki ki hono lava 'o toe fakalelei'i 'e nau ngaahi taukei faka-ngaue.

'Oku kei hoko pe foki 'a e ngaahi too nounou he fakahoko fatongia makatu'unga he 'ikai ke mahino e ngaahi tafa'aki faka-ngaue. Ko e ngaahi isiuu felave'i ki he faitotonu (*integrity*) ke lava 'o fakahinohino mo fale'i 'a e ngaahi ngaue hala'aki e mafai (*fraud*) pea pehe foki ki he to'ou nounou faka'ulungaanga (*attitude*) Fo'ou ki he ngaahi palani ko e ngaahi polokalama ako faka-taki 'a ia 'oku lolotonga fakahoko atu ki he ngaahi potungae 'a ia 'oku ngaue'aki eni 'a e ngaahi polokalama ki he "Mind Education" 'oku tokoni mai heni 'a e pule'anga Kolea (*South Korea*) 'i he fengae'aki pea mo e "Korean International Youth Fellowship Group" 'a ia kuo 'osi fakangofua mai 'e he tangata'eiki Palemia. 'Oku lava foki 'o fakahoko 'a e ngaahi polokalama ako ni he ngaahi tokoni vaofi 'a e ngaahi pule'anga 'Aositelelia pea pehe ki he pule'anga Nu'usila 'a ia ke kau mai ki heni 'a e ngaahi potungae mei he ngaahi potungae 'I he Lisi fika ua (*Schedule 2 ministries*) 'a ia ko e ngaahi fokotu'utu'u ni ke kau atu ki he ngaahi polokalama liliu fo'ou faka-sekitoa (*public sector reform 1.1.5.2*)

Toe tanaki atu ki he ngaahi me'a ko eni kuo ha atu 'i 'olunga 'a hono fiema'u ke fakakau atu pea mo e langa fakalalaka e ngaahi ngafa mo e fatongia faka-taki (CEO). Ko hono toe tokanga-e-kina e ngaahi tokoni ki he CEO 'o e ngaahi potungae. 'Oku 'i ai 'a e fiema'u ke toe vaofi ange e ngaahi tokoni 'oku fiema'u pea ke hokohoko 'oua 'e ngata pe he ngaahi tokoni anga maheni kae toe a'u tonu atu ki he kau CEO ke toe hiki ange 'enau ngaahi fua fatongia ma'ae ngaahi potungae pea pehe ke a'usia 'a e kaveinga ngaue 'a e pule'anga (*public sector reform 1.1.5.3*).

**v) Fakalelei'i 'o e ngaahi tu'utu'uni faka-lao 'o e 'ofisi ma'ae Kau Ngaue Faka-Pule'anga pea lava ai ke toe lelei ange ai e fakahoko fatongia'**

'Oku kei lahi pe e ngaahi keisi 'oku kei tuai hono fakahoko e ngaue ki ai pea pehe foki ke 'ikai ke lava 'o mahino e ngaahi me'a totonu ke fakahoko'aki (*integrity issues*) pea 'oku kei uesia kotoa heni 'a e kau ngaue fakapule'anga pea fai leva 'a e tokanga ki hono toe fakamalohi'i ange e ngaahi tu'utu'uni tautefito ki hono fakatokanga ki he ngaahi ngaue hala (*fraud*), ngaue hala'aki e mafai (*abuse of office*) pea kau atu ki heni pea mo e me'afua fakahoko fatongia (*performance measure*) pea pehe ki he to'onga ngaue (*integrity*). 'I he lolotonga ni, kuo lahi foki e ngaahi launga mo e ngaahi ta'efiemalie 'i he ngaahi tuku atu koia 'o e ngaahi mafai 'o a'u foki eni ki he fakatokolahi (*recruit*) mai ko ia 'o e kau ngaue pea 'e mei 'i ai pe 'a tokanga na'a toe lahi ange 'a e ngaahi maumau (*breaches*), launga (*grievances*) pea mo e fefaikehekehe'akii (*disputes*).

'E fiema'u leva ke 'i ai he 'iuniti fo'ou pea ui ko e 'luniti Faka-lao (*legal*) mo e ngaahi fakatotolo (*investigation*). Ko e tokotaha 'oku fiema'u ke taki he 'iuniti ni 'oku fiema'u ki he tu'unga vahenga G pea ke ne ma'u 'a e ngaahi taukei faka-lao fe'unga 'i he tafa'aki 'o e lao kae'uma'a 'a e ngaahi tu'utu'uni. Ko e ngaahi ta'u kuo maliu atu kuo lahi e hoko mai 'a e ngaahi keesi fakalao (*tribunal cases*) 'a ia ko e ngaahi fakatonotonu fakalao' ni 'oku a'u atu pe ki he ngaahi fale hopo'. 'Oku lahi foki 'a e ngaahi me'a fakapepa 'oku fekau'aki mo e me'a fakalao' ni pea fiema'u leva ke kau mai ki heni 'a e ngaue 'a e 'iuniti fo'ou ni ke lava 'o solova 'a e ngaahi ta'efiemalie ni. 'I he taimi tatau pe, 'oku tupulekina foki mo e toe lahi ange e ngaahi maumau'i e lao faka-ngaue (*code of conduct*) 'i he ngaahi ta'u kuo maliu atu'. Ko e ngaahi maumau lao ni 'oku fekau'aki mo e ngaahi me'a lalahi' ni: ngaue hala (*fraud*), ngaue hala'aki e mafai (*abuse of office*) pea pehe foki ki he ngaahi maumau lao kehe pe.

'Oku kei fiema'u pe e ngaahi fakahinohino fakalao fekau'aki mo e ngaahi tu'utu'uni fakahoko ngaue (*code of conduct*). Ko e ngaahi tu'utu'uni foki ko eni kuo pau ke nau ma'u 'a e ngaahi fakahoko ngaue 'oku taau (*fair*) pea mo e tu'utu'uni lelei (*accountable*). Ko e faka'amu 'o e kaveinga ngaue 'o e ta'u' ni ko hono lava ke fokotu'u ha tafa'aki fo'ou 'a ia te ne tokanga-e-kina e ngaahi me'a fakalao pea pehe foki ki he ngaahi me'a faka-faka-totoloo (*investigation*) 'a e 'e mei tautau-tefito ki he ngaahi launga pe ko e ngaahi keesi (*cases*) mei he kau ngaue faka-pule'anga. 'Oku toe a'u atu mo e ngaahi feima'u ni 'a e tafa'aki ni (*Investigation Division*) ki he tafa'aki fekau'aki mo e ngaue ta'efaitotonu (*fraud*), fepakipaki'o e-ngaahi tu'utu'uni pea pehe foki ki he polokalama ki he faka-faikehekehe'i 'a e tangata mo e fefine (*gender equality*) 'o tatau foki ki hono taa mo fakamamahi 'a ha'a fefine 'o 'ikai ke taau mo e ngaahi tu'utu'uni 'a e laoo. 'I he makatu'unga hono haofaki 'o e tu'unga fakapa'anga kuo pau ai ke fakahoko 'a hono tokanga-e-kina e ngaahi tu'utu'uni faka-konituleki, tokoni ki hono fakahuu 'o e ngaue faka-pule'anga, 'ovataimi, fefolau'aki, fetu'utaki pea pehe ki hono toe vakai'i 'o e ngaahi tu'utu'uni lolotonga. 'Oku fiema'u ia ke 'omai ha taha taukei ke ne lava hono vakai'i fakalelei 'o e ngaahi me'a lalahi ko eni tautau tefito ki he ngaahi konituleki pea mo e likuliiti ngaue.

Ko e 'iuniti fo'ou ni 'oku fiema'u ki ai 'a fo'i lakanga fo'ou Tokoni CEO 'a ia 'oku fu'u fiema'u 'aupito ki he ngaahi fokotu'utu'u faka-lao'oku fiema'u. Ko e tokotaha ko eni 'oku fiema'u kene pule'i mo fakalele 'a e tafa'aki faka-lao' ni 'a ia 'e fakaongoongo ki he ngaahi tu'utu'uni 'a e Komisoni.

## **vi) Tokangaekina 'o e tu'utu'uni ki he vahenga**

### **a. Ko hono toe vakai'i 'o e ngaahi tefito'i ngäue 'o e ngaahi Potungäue**

Ko e ngäue' ni 'oku fiema'u ke ne lava 'o tokoni ki hono malu'i pea pehe ki hono haofaki'i 'o e ngaahi fakamole lalahi 'oku makatu'unga ai e ngaahi vahenga'. 'E lava 'e he ngaue' ni ke ne talamai hangatonu 'a e ngaahi tafa'aki 'e tō nounou pea pehe ki he ngaahi tafa'aki 'oku hulu hono ngaue'aki ki ai e pa'anga mo e ngaahi koloa ngaue'. Ko e ngäue' ni 'oku fiema'u 'a e ngaue fakataha 'i ha fo'i timi pea pehe mo 'enau ngaahi taukei. 'I he ngaahi ngaue fakamamani lahi, 'e lava pe 'e he Komisoni ke nau konituleki mai ha taha mei tu'a pea 'e lava pe ke fakatefito heni 'a e ngaue pea ko e konga ke fakakakato mei he kau ngaue 'a e Komisoni pea mo e tokotaha 'oku 'omai ke tokoni fakafale'i. 'Oku tokotaha pe 'a e staff 'oku ngaue ki hono siofi (*review*) 'o e ngaahi fokotu'utu'uni. 'Oku fiema'u ha taha mei tu'a ke ne lava 'o tokoni mai pea pehe ki he ngaahi potungäue kehe ke nau tokoni ki hono fakahoko 'o e ngaue ni ke malavalava e ngaahi ngaue, taau mo e tu'unga fakapa'anga, taliui ki he ngaahi tu'utu'uni pea pehe ki he a'usia 'o e ngaahi taumu'a fakapatiseti.

### **e. Polokalama lesisita ma'ae Ngaue Fakapule'anga**

'Oku 'iai 'a e fokotu'u mei he Komiti Faka-ivia faka-pa'anga 'a e ngaahi fiema'u 'a e Pule'anga ke fokotu'u e polokalama lesisita ke fakataha'l kiai 'a e Kau Ngaue Fakapule'anga mo e ngaahi Potungae 'a e Pule'anga. Ko e Polokalama ko eni 'oku 'l he malumalu ia 'a e va'a ngaue Sio Fakalukufua 'a e 'ofisi pea te nau fakataha'l kotoa 'a e ngaahi fakamatala 'oku fiema'u 'e he Potungae Pa'anga moe 'Ofisi Komisoni Ma'ae Kau Ngaue Fakapule'anga ke nau pule'l mo fakahoko e ngaue' ni faka'aho.

### **f. Tu'utu'uni ngaue ki he ngaue tu'a taimi moe ngaue fetongitongi taimi**

Ko e taha e kaunga ki hono pule'i mo hono tokangaekina 'o e tu'utu'uni ki he vahenga, 'oku fiema'u ai ha tokotaha taukei mei tu'a ke ne ngaue ki he tokangaekina 'o e tu'utu'uni ki he vahenga. 'E fakahoko e ngaue' ni 'o fakatatau mo e tu'utu'uni ngaue lolotonga fekau'aki moe ngaue tu'a taimi moe ngaue fetongitongi taimi. 'E fakalele mo tokanga'l eni 'e he tafa'aki ki he Founga Tataki mo e Pule'i pea moe va'a Vahenga 'o e 'Ofisi Komisoni.

### **Monitoa pea mo hono analasio e ngaahi fakamatala**

'Oku kei hokohoko atu pe e ngaahi ngāue ki hono tanaki e ngaahi fakamatala (collection of data), fakama'opo'opo e ngaahi fakamatala (compilation) pea pehe ki he ngaahi 'analasio 'o e ngaahi fakamatala makatu'unga pe 'i hono vakai'i pea pehe ki hono fakapapau'i 'oku tonu 'a e ngaahi fakamatala' ni ki he ngaahi fakahoko tu'utu'uni.

### **Ngaahi nga'unu faka-tekinolosia**

Ko e ngaahi nga'unu faka-tekinolosia 'oku fiema'u ia ki he ngaahi ngaue faka-HR pea mo e teuteu ko ia ke tukuatu e ngaahi fatongia 'o e komisoni ki he ngaahi potungae 'i he tafa'aki 'o e HR. 'Oku sio 'a e Komisoni ke lava hono faka-komipiuta kotoa e ngaahi lekooti fakamatala 'o e kau ngaue hono kotoa. 'Oku fakataumu'a 'a e ngaahi nga'unu faka-komipiuta ni ke kakato ki he ta'u kuo maliu atu, 2019, ka 'oku 'i ai foki mo e sio pea mo e vakai ki he e-government pea mo e ngaahi faingamalie fo'ou ni. 'E lava heni ke faka'ai'ai 'a e ngaahi tu'unga faka-ngaue faka-HR pea pehe mo e ngaue HR kehe pe 'oku felalave'i pea mo e ngaahi toenga 'o e ngaahi Potungae. 'Oku 'i ai mo e fokotu'utu'u ke lava hono hoko 'o e ngaahi me'a ngaue faka-HR ki he sisitemi faka-vahenga. Ko e ngaahi potungae te nau lava ke ngaue'aki e ngaahi faingamalie ni ki he'enua ngaahi Potungae takitaha.

#### **2.1.11 Ngaahi 'uhinga 'o e ngaahi liliu he patiseti lolotnga'**

Ko patiseti lolotonga ko ia 'o e 2019/2020 'oku lolotonga faka-mahu'inga 'i he \$2,080,600. Ne fakatokanga'l 'e he Komisoni 'a e patiseti na'e tali ki he ta'u fakapa'anga 2020/21 koe \$2.064,900 'a ia ne holo 'aki eni 'a e 0.74% mei he ta'u fakapa'anga kuo maliu atu. Ko e 'uhinga 'o e tukuhifo ko eni 'o e patiseti koe'uhi koe 'ikai ha toe fefolau'aki. Ko e peseti 'e 5% 'o e patiseti ku tokoni ia ki he ngaahi ngaue moe fakamole fekau'aki mo e COVID-19.

'Oku 'iai 'a e ngaahi kole tokoni (loto/tu'a) 'a e 'Ofisi Komisoni ki he ngaahi lakanga fo'ou ku fiema'u vivili 'e he Komisoni 'e nima (5) 'oku fiema'u ke ne tokoni ki he ngaahi ngaue fiema'u vivili 'a e Pule'anga (Patiseti Tokoni) ke ne fua e lelei, mahu'inga 'o e pa'anga moe pule lelei 'l he Pule'anga.

#### **Ko e ngaahi lakanga lalahi ko eni 'e nima (5):**

1. Tokoni CEO (DS) 'i he tafa'aki faka-lao mo e fakatotolo kuo 'osi fuoloa pe hono fiema'u 'i he ta'u ko eni 'e ua kuo maliu atu pea mo e ngaahi ngaue mahu'inga 'oku fiema'u ki hono fakalelei'i e ngaahi tu'utu'uni ngaue 'a e Komisoni 'a ia 'oku tuai hono fakahoko 'a e ngaahi ngaue ki ai ki hono monomono e ngaahi me'a 'oku 'ikai ke kakato (*gaps*). Ko e ngaahi ngaue monomono ko eni 'o e ngaahi "gaps" 'oku fiema'u ia he ngaahi ngaue ko eni 'a e 'iuniti fo'ou makatu'unga hono toe fakavave'i ange e ngaahi too nounou (*inefficiencies*) pea mo e fakamole ki he pule'anga 'o felave'i pea mo e lāunga (*disputes*), lotomamahi (*grievances*), ngaue hala pea mo e ngaue hala'aki 'o e mafai (*abuse of office*).

2. 'Oku toe 'i ai mo e ngaahi lakanga kehe 'e fā (4) 'oku fiema'u ke tokanga-e-kina pea fai ha ngaue ki ai 'a e pule'anga felave'i pea mo e ngaahi tefito'i kaveinga ngaue 'a ia 'oku kau ki heni 'a e lakanga ki he 'Ofisa Ma'olunga 'I he tafa'aki fakalalakaka fakalukufua ( Senior Workforce Officer), lakanga 'e taha ki he 'Ofisa Ma'olunga 'I he tafa'aki pule'l 'o e koloa ka koe kakai (Senior HR M&E officer) 'a ia ko e Tokotaha ko eni na'e toki foki mai mei he ako 'i muli (Returning Scholar).

Ko e tokotaha ko eni te ne ngaue tefito ki hono siofi (monitor) 'a e pailate 'oku ne tukutuku atu e ngaahi mafai 'o e Komisoni ki he ngaahi potungaue pea 'oku 'osi kau foki 'a e ngaahi fokotu'utu'u ni he ngaahi patiseti fokotu'utu'u 'a ia kuo 'osi tali 'a e ngaahi hoa ngaue mei tu'apule'anga (JPRM) 'a ia 'oku taki ai 'a e 'Ofisi Komisoni ma'ae kau ngaue Faka-pule'anga (PSC). 'Oku fiema'u mo e lakanga Assitant Principal Registry Officer ke lava ke ne siofi (oversee) 'a e ngaue 'a e PSC pea mo e poloseki faka-komipiuta 'o e ngaahi ngaue faka-HR. Ko e lakanga fika nima (5) ko e Principal Oversight Officer ke lava ke ne palani pea mo fokotu'utu'u atu 'a e ngaahi palani faka-potungaue ko hono toe vakai'i (review) ko ia 'o e ngaahi ngaue 'a e ngaahi potungaue 'a ia 'oku 'osi kau pe 'i he ngaahi liliu faka-sekitoa (public sector reform)

'Oku lolotonga fakangaue'i pe 'a e toko tolu 'o e kau ngaue lau 'aho makatu'unga pe he fu'u fiema'u 'aupito 'o e ngaahi ngaue faka-komipiuta tautautefito ki hono pulusi (digitisation process) ko ia 'o e ngaahi faile pea 'e toe fiema'u mo e toko ua ke na hū mai 'oku tokoni ki hono fakahoko lelei'i e ngaue' ni he 'oku lahi e ngaahi faile 'oku 'ikai fai ha ngaue ki ai (inactive files).

### 1. Ko e ngaahi totongi fale 'oku lolotonga fakahoko 'i he Tungi Koloneiti

Ko e totongi fale ki he ta'u fakapa'anga 2019/2020 na'e fe'unga mo e pa'anga 'e \$132,700 pea 'oku kei tatau pe 'o a'u mai ki he taimi ni' neongo ai 'a e fehikitaki 'a e Potungaue ki he fale fo'ou 'a e Pacific Timber & Hardware. 'Oku Ko e lolotonga fakahoko 'a e monomono 'o e 'ofisi motu'a 'o e Komisoni (PSC) pea 'oku hangē pe 'e lava 'a e ngaue' ni ki he faka'osinga 'o e kuata fika ua (2) 'o e ta'u fakapa'anga 2020/2021.

### 2. Me'alele fo'ou

'Oku 'i ai 'a e fokotu'utu'u ngaue ke fakatau mai ha ngaahi me'alele fo'ou 'a ia 'oku fe'unga hono mahu'inga mo e pa'anga 'e \$118,100. 'I he ta'u 'e ua kuo hili'i, na'e fiema'u ai e PSC ke tukuatu (dispose) 'a e me'alele PRADO pea mo e SHUTTLE BUS lanu kulei 'a ia ko e fakafuofua eni ha ta'u 'e 10 nai 'a e ngaue'aki 'e he potungaue'. Ko e ongo me'alele ko eni 'oku lahi 'aupito 'a e ngaahi totongi ki hono tauhi mo monomono (repair & maintenance) pea 'oku fakatu'utamaki ke hokohoko atu hono ngaue'aki e ongo me'alele' ni. 'Oku 'iai leva 'a e fokotu'utu'u 'oku fiema'u ke kumi mai ha me'alele fo'ou.

### 3. Ola PMS 'o e kau ngaue

'Oku tonu pe faka'ilonga'i ka 'oku 'i ai ha toe hiki pe ko ha toe faikehekehe 'i he ngaahi totongi faka-PMS 'oku 'ikai ke kau ia he ngaahi fokotu'utu'u ko eni' pea mo e patiseti 'o e ta'u fakapa'anga 2020/2021.

#### Patiseti 'a e PSC pea mo 'ene Kau ngaue

b: patiseti; p: polokama fokotu'u; e: ngaahi liliu; b2 & b3: patiseti 'o e ongo ki mu'a he ta'u fakahili ta'u 'e tolu

Patiseti (\$m)	2019/20	2020/21 b1	2021/22 b2	2022/2023 b3
<b>Ngaahi Fakamole</b>	<b>2,524,500</b>	<b>2,358,900</b>	<b>2,064,900</b>	<b>2,064,900</b>
Kau ngaue tu'uma'u (10xx)	1,352,600	1,351,900	1,351,900	1,351,900
Kau ngaue lau 'aho (11xx)	20,700	20,700	20,700	20,700
Fefolau'aki mo e Fetu'utaki (12xx)	172,700	102,700	32,700	32,700
Monomono mo e ngaahi ngaue lalahi (13xx)	24,600	30,800	30,800	30,800
Huu koloa mai (14xx)	941,300	827,800	603,800	603,800

*Ke hoko ko ha kau ngaue fakapule'anga 'oku falala'anga, faka'apa'apa'i pea 'iloa foki 'i tu'apule'anga*

Ngaahi tokoni mo e ngaahi hiki pa'anga mei he vouti ki he vouti (15xx)	3,000	3,000	3,000	3,000
Ngaahi koloa lalahi (20xx)	9,600	22,000	22,000	22,000
<b>Ngaahi totongi mo'ua lolotonga</b>	<b>2,080,500</b>	<b>2,064,900</b>	<b>2,064,900</b>	<b>2,064,900</b>
Kau ngaue tu'uma'u (10xx)	1,352,600	1,351,900	1,351,900	1,351,900
Kau ngaue lau 'aho (11xx)	20,700	20,700	20,700	20,700
Fefolau'aki mo e Fetu'utaki (12xx)	102,700	32,700	32,700	32,700
Monomono mo e ngaahi ngaue lalahi (13xx)	24,600	30,800	30,800	30,800
Huu koloa mai (14xx)	567,300	603,800	603,800	603,800
Ngaahi tokoni mo e ngaahi hiki pa'anga mei he vouti ki he vouti (15xx)	3,000	3,000	3,000	3,000
Ngaahi Koloa lalahi (20xx)	9,600	22,000	22,000	22,000
<b>Development Expenditure</b>	<b>444,000</b>	<b>294,000</b>	<b>-</b>	<b>-</b>
Fefolu'aki mo e fetu'utaki (12xx)	70,000	70,000	-	-
Huu koloa mai (14xx)	374,000	224,000	-	-

**Tepile 6: Faka-katoa 'o e kau ngaue e 'Ofisi Komisoni (PSC)**

Category	2019/20	2020/21 b1	2021/22 b2	2022/2023 b3
Kau ngaue tu'uma'u				
Kau ngaue pulee (Band C to H)	5	6	6	6
Kau ngaue faka-palofesinale (Band I to L)				
	30	29	29	29
Kau ngaue (Band M to S)	13	13	13	13
<b>Fakakatoa e Kau Ngaue Tu'uma'u</b>	<b>48</b>	<b>48</b>	<b>48</b>	<b>48</b>
<b>Kau ngaue lau 'ahoo</b>	<b>5</b>	<b>2</b>	<b>3</b>	<b>3</b>
<b>Fakakatoa e kau ngaue PSC</b>	<b>53</b>	<b>50</b>	<b>50</b>	<b>50</b>
<b>Fakatoa e ngaahi totongi ki hono fakahuu mai 'o e kau ngaue</b>	<b>2,080,500</b>	<b>2,064,900</b>	<b>2,064,900</b>	<b>2,064,900</b>



### 3. Ko e Ngaahi Polokalama 'a e Komisoni mo hono ngaahi va'a

#### Polokalama 1: Ngaue Fakataki, Tu'utu'uni Ngaue pea moe sio fakalukufua

##### Ko e ngaahi va'a 'o e polokalama ko eni

Ko e va'a ko eni ki he Tu'unga Taki, Ngaahi Tu'utu'uni ngaue, Sio kuo Mafakakaukaua mo e pule ki he Potungau 'oku tokanga'i ia 'e he kau Komisiona pea mo e Talekita Pule 'o e Komisoni pea 'oku nau fakahoko 'a e ngaahi fale'i ki he Palemia ki hono fakahoko 'a e Lao ki he Ngaue Fakapule'anga. 'Oku tataki mo leva'i 'e he Talekita Pule 'o e Komisoni 'a hono fakahoko 'a e polokalama ni' 'i he 'ofisi 'o e Komisoni pea mo e ngaahi va'a ngaue kitu'a 'a e ngaahi potungāue 'a e pule'anga.

##### Ko e Kau kasitoma tefito

Ko kinautolu 'oku tefito ki ai e fakahoko 'a e fatongia 'o e va'a ko eni, ko e 'Eiki Palemia, Kapineti, kau Taki ngaue ma'olunga 'o e ngaahi Potungau 'a e Pule'anga.

##### Ola 'o e Polokalama

Ko e ola 'o e ngaue 'a e polokalama ko eni "*ke fakahoko 'a e sevesi 'oku taimi tonu, faka-efika, taliangi, ki he tu'unga ma'olunga mo'oni ki he kau kasitoma, Palemia, Kapineti pea mo e pule'anga fakakatoa*".

Ko e ngaahi ola eni;

Ngaahi ola	Ngaue 'a e Patiseti	Levolo
<p><b>1.1 Faitu'utu'uni 'oku taau, 'ata ki tu'a mo tatau</b></p> <p><b>1.1.1</b> Ko e ngaahi keisi mo hono tu'utu'uni</p> <p><b>1.2.22</b> Ko e ngaahi lipooti fakata'u ke maau mai 'i he faka'osinga 'o Sepitema 'i he ta'u kotoa</p> <p><b>1.3.3</b> Fale'i ma'olunga ki he fa'u e ngaahi tu'utu'uni ngaue pea fale'i ta'efakapolitikale ki he Palemia.</p> <p><b>1.4.4</b> Fakafiemalie ki he talekita pule 'a e fakahoko fatongia 'a e kau Komisiona</p> <p><b>1.5.5</b> Lahi 'o e ngaahi pepa kapineti fale'i tu'utu'uni ngaue/ngaue fakapule oku tali 'e he Kapineti.</p> <p><b>1.6.6</b> % tu'uaki mo fili e kau talekita Pule – taau mo fe'unga e fakfonu e ngaahi lakanga 'atā</p> <p><b>1.7.7</b> 'oku taau mo fe'unga e ngaue 'a e kau talekita pule 'i hono vakai'i</p>	<p><b>1.1.5 Taki Lelei (SF 1: Fakalelei ki he Ngaue Fakapule'anga)</b></p> <p>1.1.5.2 Fakalelei e fale'i ki he tu'unga Taki mo e tu'utu'uni ngaue</p> <p>1.1.5.3 Fakalelei ki he fetu'utaki 'a e Minisita mo 'ene kau ngaue</p>	<p><b>Mahu'inga 'aupito</b></p>
<p><b>1.2 Ngaue ki he ngaahi tu'utu'uni ngaue/fakalalakala faka-lao, visone 'oku matauhi, pea mo hono fakanga'unu e ngaahi me'angaue:</b></p> <p>SO1.2.1 Fakalalakala e ngaue 'a e 'Ofisi e Komisoni (PSC)</p> <p>1.2.2 Fakakakato e ngaahi mataa mama 'i he tu'utu'uni ngaue kuo 'osi fakataimi-tepile'i (Lao etc tepile faka-lao, tu'unga fakahinohino ngaue)</p> <p>1.2.3 Ngaahi lipooti 'o e ngaahi fetu'utaki 'anga faka-potungau</p> <p>1.2.4 Fakanga'unu e ngaahi me'angaue mo e TA (fakapa'anga mei tu'a)</p>		

'Oku fakamatala faka'auliliki e ngaahi ola ko eni 'i he palani fakata'u ki hono fakalele 'a e potungau

Ola felave'i 1 & 2: 'Ofisi 'o e Kau Komisiona pea mo e 'Ofisi 'o e Talekita Pule Ma'olunga

Palani Ngaue 'a e Komisioni 'a e Kau ngaue fakapule'anga 2020/2021		Ola 'oku ofi ki ai	'Uluaki 'ata	Taketi			Patiseti ki he 2020/21	Ko e ngaahi taumu'a 'i he ngaahi taumu'a langa fakalakala ka tu'uloa	Fika 'o e ola ha mai	
Ola ha kitu'a	Ngaahi Ngaue 'oku palani		2018/19	2019/20	2020/21	2021/22				
Tu'unga Taki, Ngaahi Tu'utu'uni Ngaue, Visone 'oku Mafakakau kau, Pule ki he Potungaue	HL1.1 Ngaahi keisi mo hono tu'utu'uni	% 'o e ngaahi tu'utu'uni kuo tali	80%	85%	90%	90%	11%	5.1	16.6.2	
		% 'o e ngaahi launga ki he komisioni 'i ha'anau tu'utu'uni kuo lava 'o solova	Si'isi'i hifo he 5%	Si'isi'i hifo he 5%	Si'isi'i hifo he 5%	Si'isi'i hifo 5%				
	HL 1.2 Ngaahi lipooti fakata'u 'oku mau 'i Sepitema 'o e ta'u kotoa	Lipooti Fakata'u kuo fakahu 'i hono taimi totonu	1	1	1	1			Hange koia 'i 'olunga	16.7.1
	HL 1.3 Ngaahi fale'i ma'olunga mo 'ikai fakapolitikale ki he ngaahi tu'utu'uni ngaue ki he Palemia	Fika 'o e ngaahi fale'i fakapolitikale pea mo e ngaahi fale'i ki he tu'utu'uni ngaue ki he Palemia	6	6	6	6				
	HL 1.4 Fiemalie 'a e Talekita Pule ki he ngaahi ola hono vakai'l 'e he kau Komisiona 'a e kau Talekita Pule	% tu'unga fiemalie 'a e kau talekita pule	50%	70%	80%	80%				
HL 1.5 Ngaahi ngaue ki he ngaahi tu'utu'uni ngaue kuo fakahu mai pea tali/fakatokanga'i	% 'o e ngaahi tu'utu'uni ngaue kuo fakahu ki Kapineta	70%	80%	80%	90%					

*Ke hoko ko ha kau ngaue fakapule'anga 'oku falala'anga, faka'apa'apa'i pea 'iloa foki 'i tu'apule'anga*

	HL 1.6 Ko e ola hono vakai'i e ngaue 'a e Talekita Pule pea 'oku ne a'usia 'a e ngaahi 'amanaki	% 'o e ngaahi ola hono siofi e ngaue 'a e Talekita Pule kuo 'osi paasi mei Kapineta	80%	80%	80%	80%			
	HL 1.7 Fakakakato 'o e ngaahi mataa mama 'i he tu'utu'uni ngaue kuo 'osi fakataimi-tepile'i (Ovataimi, fakangaue'i e kau ngaue fo'ou, ngaahi aleapau, pausi'i, ta'efaitotonu/kaka, fepakipaki e tu'ungatokanga)	% hono tali 'e he Kapineta (ki he tu'utu'uni ngaue) % hono tali he Komisioni(ngaahi fakahinohino)	70%	80%	80%	90%			<b>16.7.1</b>
		Fa'u e tu'utu'uni ngaue pe fakahinohino fekau'aki mo e pausi'i, ta'efaitotonu pe kaka, fepakipaki e tu'unga tokanga	1	1					
	HL 1.8 Lipooti ki he tu'unga e ngaue ki he fakalelei ki he fa'unga 'o e ngaahi tu'utu'uni ngaue fakataha	Lipooti ki he tu'unga e ngaue 'i he taimi 'oku fiema'u ai	1	1			8%	16.6	
	HL 1.9 Ha kitu'a 'a e va fengaue'aki lelei mo e kasitoma	% 'o e ola lelei mei he fakamatala 'a e ngaahi hoa fengaue'aki	0%	65%	70%	75%		16.7	
	HL 1.10 Ngaahi TA fo'ou pe New TAs pe fakanga'unu e ngaahi me'angaue(f akapa'anga)	Fakanga'unue TA	2	2	2	2			

**Fakama'opo'opo 'o e Polokalama 1, Tu'unga Taki, Tu'utu'uni Ngaue mo e Visone 'oku mafakaukau**

Kalasi	Tu'unga Taki, Tu'utu'uni Ngaue, Visone 'oku mafakaukau			
	Taú Fakapaánga 2019-20	Taú Fakapaánga 2020-21	Taú Fakapaánga 2021-22	Taú Fakapaánga 2022-23
	Patiseti ne fokotu'u	Fakafuofua ki he kaha'u	Fakafuofua ki he kaha'u	Fakafuofua ki he kaha'u
<b>Fakakatoa (\$m)</b>				
Hokohoko ma'u pe (\$m)	1.21	0.49	0.49	0.49
Fakalalaka (\$m)				
<b>Kau ngaue tu'uma'u</b>				
Kau 'ofisa ma'olunga (Band C to H)	1	2	2	2
Kau ngaue palofesinale (Band I to L)	9	3	3	3
Kau ngaue kehe (Band M to S)	13	0	0	0
Fakakatoa Kau ngaue tu'uma'u	23	5	5	5
Kau ngaue te'eki ai tu'uma'u	5	0	0	0
Tokolahi fakakatoa e kau ngaue	28	5	5	5

**Liliu 'i he Polokalama 1: Tu'unga Taki, Tu'utu'uni Ngaue mo e Visone 'oku mafakaukau**

Liliu mei he Palani kuo hili	Hokohoko	Liliu liki	Liliu lalahi	Fo'ou
------------------------------	----------	------------	--------------	-------

**Ko e ngaahi liliu lalahi eni ki he Polokalama 1 ne fakatefito ia 'i he ngaahi ngaue ni;**

1. Kuo fakahoko hano nga'unu holo e ngaahi fakamole 'i he patiseti ke lava 'o fakalahi e totongi ki he kau Komisiona koe'uhi ko e toe lahi ange mo loloto 'enua ngaue ki hono vakai'i e fua fatongia 'a e kau Talekita Pule 'o e ngaahi potungae, pea mo fakatu'uma'u e kau fale'i mataotao 'i he Pule'i e Potungae mo e Tu'unga Taki. 'E kau foki heni mo e totongi ki he fale'i fakatekinikale ke toe vakai'i ange 'a e ngaahi fatongia 'o e kau Komisiona moe tu'unga 'oku 'i ai 'a e PMS/Sisitemi Vahe mo e ngaahi Monu'ia hili ia e ta'u e 3 hono fakahoko. Ko e teuteu me'akai moe fakaneifua 'oku pule'i ia he taimi ni he tafa'aki Pule'i fakangaue.
2. Ko e ngaahi folau ki muli kuo hiki kotoa ki he Polokalama 2 (fekau'aki mo e kau ngaue).
3. 'Oku 'i ai e va'a fo'ou he tafa'aki Tu'unga Taki 'oku 'amanaki ke fokotu'u 'a ia 'e ui koe Va'a Fakalao mo e Fakatotolo koe'uhi ko e lahi e ngaue vivili fekau'aki mo e tu'utu'uni ngaue mo e ngaahi ngaue fakalao. Ko e lakanga ma'olunga 'aupito 'i he levolo Tokoni Sekelitali 'oku fu'u fiema'u vivili ke ne taki e va'a fo'ou ko 'eni 'oku 'amanaki ke fokotu'u. 'E tokoni e lakanga ko eni ki hono fakelele'i pea fakavaveange 'a e ngaue tu'utu'uni ngaue mo e ngaue siofi fakalukufua 'a e Komisoni. 'Oku lahi mai e ngaahi keisi fekau'aki mo hono maumau'i e lao ki he 'ulungaanga 'o e kau ngaue fakapule'anga pea lahi e toloi mo tuai e ngaue koe'uhi koe tokotaha ngaue pe 'e taha na'e ngaue kiai pea kau ai mo e mataamama he ngaahi lao fakahinohino mo e ngaahi ngaue ki hono to e vakai'i e ngaahi tu'utu'uni ngaue. Ko e fakamole fakakatoa ki he fo'i lakanga ko 'eni koe \$37,800 'i he Band G.
4. 'I he ta'u fakapa'anga 2019/20 ne fakataha'i ai 'a e polokalama Ngaue Fakataki, Tu'utu'uni ngaue pea moe sio Loloa fakalukufua pea moe va'a ngaue ki hono Tokoni fakalotofale 'o e Potungae pea pehe ki he tafa'aki Ma'u'anga fakamata, fetu'utaki moe tekinolosia. Kuo fokotu'u ai 'I he ta'ufakapa'anga fo'ou 2020/21 'a e Polokalama fo'ou 'oku fakataha'i kiai 'a e Polokalama Ngaue ki hono Tokoni Fakalotofale 'o e Potungae fakataha mo e va'a ma'u'anga fakamatala, fetu'utaki moe tekinolosia 'a ia ko e Polokalama fitu (7) ia ko e Va'a Tokoni Ngaue fakalotofale 'o e Potungae.

## Polokalama 2: Fakalalaka ki he kau ngaue fakalukufua

### Ko e va'a ngaue ko 'eni na'e fokotu'u ia ke fakahoko eni;

“Ke fakalelei'i hono fakafaingamalie'i 'a e ngaahi fakamatata fekau'aki mo e kau ngaue ke malava ha ni'ihii 'o ma'u ha 'ilo, taukei mo ha ngaahi 'ulungaanga 'e 'aonga ki he'engau ngaue pe fakalelei'i 'a e fakahoko fatongia pe ke ne a'usia 'a e taukei 'oku fiema'u vivili he Ngaue Fakapule'anga”

### Va'a Ngaue/ Ngaahi polokalama 'oku ne tokangaekina

Ko e polokalama ni 'oku tokanga'i ia 'e he Tokoni Sekelitali Pule ki he Va'a Ngaue ki hono Fakalalaka 'o e Fakahoko Fatongia (pea 'oku ne toe tokanga'i foki mo e Va'a Ngaue ki hono fakalalaka 'o e kau ngaue fakalukufua

### Ngaahi kupu fekau'aki

Koe ngaahi kupu fekau'aki tefito eni;

### Ngaahi kupu fekau'aki taupotu – Fakapule'anga

Palemia mo e kau Minisita 'o e Kapineti, Sea mo e kau Komisiona 'o e Komisoni Kau Ngaue Fakapule'anga, 'Ofisa Pule Ngaue pea mo e kotoa 'o e kau ngaue fakapule'anga

### Ngaahi kupu fekau'aki taupotu – Fakatu'apule'anga

Pangike 'a Mamani, Pangike Fakalalaka 'a 'Esia, DFAT, MFAT, TNQAB, JICA, 'Ofisi 'o e Fakafofonga 'o Siapani pea mo e Siaina etc.

### Ngaahi kupu fekau'aki hoko hake – Fakalotofonua

Kakai 'o e fonua, Sekitoa Taautaha, Ngaahi Pisinisi mo e ngaahi Siasi

### Ola 'o e Polokalama

Fakaikiiki 'o e ngaahi ngaue 'oku 'oatu ko eni;

Ngaahi Ola	Ngaahi taumu'a 'o e Patiseti	Tu'unga
<p><b>2.1 Palani Fakalalaka 'o e Kau Ngaue</b>                      Palani 'o e polokalama ako ngaue ma'ae kau ngaue fakapule'anga                      Ngaue'i ha ngaahi polokalama 'e kaungatonu ki he HIPO 'i he lolotonga 'o e ta'u                      Fa'u 'o e lipooti felave'i moe kau ngaue                      Tu'uaki 'o e polokalama ngaue akoako</p>	<p>1.1.5 Pule Lelei (SF 1: Fakalelei ki he Ngaue Fakapule'anga)                      1.1.5.3 Fakalelei ki he fetu'utaki 'i he vaha'a 'o e kau Minisita mo 'ene kau ngaue</p>	
<p><b>2.2'Analaiso 'o e ngaahi fiema'u polokalama ako</b>                      SO2.2A1 Fakahoko 'a hono 'analaiso 'o e ngaahi polokalama ako                      SO2.2A1 Lipooti 'o e fiema'u polokalama ako</p>	<p>1.1.5.5 Fakalelei'i 'a e fakahoko fatongia fakalukufua 'o fakafou mai 'i ha ngaahi fakakaukau fo'ou ki he fakalalaka 'o e fakahoko fatongia</p>	<p><b>Mahu'inga Tefito</b></p>
<p><b>2.3 Komiti Ngaue Fakasekitoa</b>                      SO2.3A1 Fokotu'u 'a e Komiti Ngaue Fakasekitoa</p>		
<p><b>2.4 Polokalama fengau'e'aki ki tu'a mei he Ofisi</b>                      Ngaue'i 'a e polokalama ngaue kitu'a mei he 'Ofisi</p>		

**Ngaahi me'afua:**

Palani fakapotungae 'a e Komisoni Kau Ngaue fakapule'anga 2020/2021		Ngaahi me'afua felave'i	Tu'unga	Taketi			Patiseti 2020/21	# 'o e taumu'a fakama mani lahi	Fika 'o e Me'afua
Ola ngaue	Ngaahi palani ngaue		2018/19	2019 /20	2020 /21	2021/ 22			
Fakalalakaka 'o e Kau Ngaue fakalukufua	HL 2.1 Ma'u ha va fengae'aki ke fakakakato 'aki 'a e palani ki he ako ngaue 'a e kau ngaue	Lahi 'o e ngaahi va fengae'aki kuo ma'u = 1	1	1	1	1	5%	16.6	16.6.2
	HL 2.2 Ngaue'i 'a e ngaahi polokalama ma'ae kau ngaue HIPO	% 'o kau HIPO kuo nau fakakakato 'a e polokalama ki he ta'u = 55%	40%	50%	55%	60%		5.5	5.5.2
	HL 2.3 Muimui'i 'o e tu'unga fakakaungae 'a e Ngaue Fakapule'anga makatu'unga 'i hono vakai'i fakakuata 'a e ngaahi ngaahi fakamatala ki he kau ngaue	Lahi 'o e ngaahi fokotu'u kuo tali ke ngaue'i = 2	0	0	2	2		4b	4.b.1
	HL 2.4 Ngaue'i 'a e polokalama ngaue akoako ki he kau ma'u mata'itohi fo'ou / 'osi mei he ako	Lahi 'o e ngaue akoako = 2	1	2	2	2			
	HL 2.5 Ngaue'i pea muimui'i 'a e fakaikiiki 'o e ngaahi fiema'u ako ngaue	% 'o e ngaahi fiema'u vivili kuo 'osi fakakakato	1	1	1	1		16.6	16.6.2
	HL 2.6 Ngaue'i 'a e ngaahi founa ngaue felave'i moe Komiti Ngaue Fakasekitoa	Lahi 'o e ngaahi Komiti Ngaue Fakasekitoa fo'ou kuo fokotu'u = 1	1	1	1	0			
	HL 2.7 Polokalama Fakataukei ki he Sikolasipi / Fale'i fakangaue ke a'u ki he ngaahi sino felave'i 'i tu'a mei he PSC	Lahi 'o e polokalama ngaue kitu'a kuo fakahoko = 1	1	1	1	1			

**Fakaikiiki 'o e Polokalama 2, Patiseti ki he Fakalalakaka 'o e Kau Ngaue Fakalukufua, Kau Ngaue, Palani mo e Ola**

Kalasi	Palani Fakapotungae pea moe Patiseti Fakalalakaka 'o e Kau Ngaue			
	FY 2019-20	FY 2020-21	FY 2021-22	FY 2022-23
	'Uluaki Patiseti	Fakafuofua	Fakafuofua	Fakafuofua
<b>Katoa (\$m)</b>	0.27	0.25	0.07	0.07
Pa'anga (\$m)	0.09	0.07	0.07	0.07
Fakalalakaka (\$m)	0.17	0.17		
<b>Kau Ngaue Tu'uma'u</b>				
Kau 'Ofisa ma'olunga (Band C to H)	0	0	0	0
Kau 'ofisa ngaue tefito (Band I to L)	2	2	2	2
Kau Ngaue tokoni (Band M to S)	0	0	0	0
Tokolahi Fakakatoa 'o e Kau Ngaue Tu'uma'u	2	2	2	2

Kau Ngaue Lau 'Aho	0	0	0	0
Fakakatoa 'o e Kau Ngaue	2	2	2	2

**Ko e liliu 'i he Polokalama 2, Fakalalakaka 'o e Kau Ngaue mei he Palani Fakapotungae mo e Patiseti fakamuimitaha**

<b>Liliu mei he Palani Fakapotungae moe Patiseti fakamuimui</b> [faka'ilonga mai 'a e lanu 'o e puha totonu]	<b>Hokohoko atu</b>	Liliu si'isi'i	Liliu lahi	Fokotu'u fo'ou
--------------------------------------------------------------------------------------------------------------	---------------------	----------------	------------	----------------

**Ko e Polokalama 2 'oku 'ikai ha liliu kiai 'aia koe kongia lahi 'o e ngaahi ngaue lolotonga 'oku tanaki pe ia ki he ta'u fakapa'anga fo'ou 'o makatu'unga he ngaahi me'a ko'eni;**

1. Toe tokolahi ange 'a e kau mai koia ki he ngaahi polokalama kuo ngaue'i 'i he malumalu 'o e Palani ki he Fakalalakaka 'o e kau ngaue fakalukufua
2. 'Oku 'i ai e fakalalakaka lahi 'aupito 'i he tanaki 'o e ngaahi fakamatala, fakatahataha'i pea sio fakaikiiki fakataha moe lahi ange 'a e fakamamafa 'i he fakaikiiki ange mo tonu ange 'a e ngaahi fakamatala ke fakamatala'i mo muimui'i 'a e ola fakapotungae, tu'unga hono ngaue'i moe faitu'utu'uni.
3. Kei hokohoko atu pe 'a hono ngaue'i 'i faka'au 'a e ngaahi Potungae kenau toe 'ilo lahia ange 'a e mahu'inga 'o e ngaahi faingamalie 'oku malava 'a e PSC 'o ma'u mai ke tokoni ki he'enau fakalalakaka fakangaue 'i he ngaahi 'elia 'o e ngaue fakataki moe tokangaekina 'o e ngaue. 'Oku 'iai 'a e faingamalie fengae'aki moe Pule'anga Aositelelia 'i he malumalu 'o e polokalama ki he vahevahe taau 'o e mafai (BOP) fakataha moe taumu'a ki hono tokoni'i 'a e ma'u faingamalie 'a e tangata moe fefine ki he ngaahi fatongia fakataki.
4. Fokotu'u 'a e Komiti Ngaue Fakasekitoa to tokoni ki hono ngaue'i 'a e palani ki hono fakahokohoko 'a e kau ngaue, tokangaekina 'o e taleniti pea moe hikihiki fakalakanga 'i he ngaahi sekitoa feläläve'i.
5. Fokotu'u ha fakakaukau fo'ou ki he polokalama fakataukei feläve'i moe sikolasipi / polokalama fale'i fakangaue ki he ngaahi 'apiako ke fakamatala ki he tamaikiako 'a e ngaahi tu'utu'uni ki he sikolasipi moe ngaahi faingamalie ngaue 'i he Pule'anga 'o makatu'unga 'i he ngaahi fiema'u vivili
6. Ko e lakanga fo'ou 'e taha 'oku fiema'u vivili ko e 'Ofisa Fakakaungae Ma'olunga (**Senior Workforce Analyst**) 'i he Va'a Ngaue ki he Fakalalakaka 'o e kau ngaue 'aia 'oku fakafuofua hono fakamole fakapa'anga 'e fe'unga moe \$26,880 (Band J)

**Neongo ia 'oku totonu ke fakatokanga'i koe ngaahi ako ngaue fakataki 'oku fiema'u ia ke kau kiai moe Kulupu 2(tautautefito ki he Polisi). 'Oku 'iai 'a e uesia heni ki he fiema'u ke toe fakalahi 'a e pa'anga ki he ako ngaue.**

## Polokalama 3: Fakalalaka 'o e fakahoko fatongia

**“Fokotu'u ha ngaahi founa ngaue 'oku makatu'unga 'i he fakahoko fatongia ki hono fakalalaka, tokangaekina mo fakalelei'i 'a e fakahoko fatongia 'o e Ngaue Fakapule'anga”**

### Va'a Ngaue / Polokalama iiki kaungātonu

Ko e Polokalama ni 'oku tokangaekina ia 'e he Tokoni Sekelitali Pule ki he Fakalalaka 'o e Fakahoko Fatongia moe kau ngaue 'e toko 4.

### Ngaahi kupu fekau'aki

Ko e ngaahi kupu fekau'aki tefito koe;

- i. 'Eiki Palemia mo e Kau Minisita 'o e Kapineta
- ii. 'Ofisi Komisoni kau ngaue fakapule'anga
- iii. Kau 'Ofisa Pule Ngaue
- iv. Ngaahi Potungaue 'i he Ngaue Fakapule'anga
- v. Ngaahi Potungaue tu'u tau'atina mei he Ngaue Fakapule'anga

### Ngaahi Ola 'o e Polokalama

Ko e ngaahi ola oku fakaikiiki atu ko'eni;

Ngaahi ola	Ngaahi taumu'a 'o e Patiseti	Tu'unga
<p><b>3.1 Ako mo Fakahinohino felāve'i moe Fakahoko Fatongia</b>                      SO3.1A1 Vakai'i 'a e Palani 'a e ngaahi Potungaue ki he Ako moe Fakahinohino felave'i moe fakahoko fatongia                      SO3.1A2 Fakahoko 'a e polokalama ako ki hono Ako'i mo Fakahinohino'i 'a e fakahoko fatongia                      SO3.1A3 Fakahoko ha ngaahi founa fo'ou ki hono langa'i hake 'a e 'ilo mo taukei 'a e ngaahi Potungaue fekau'aki moe PMS</p> <ul style="list-style-type: none"> <li>• Polokalama Ako Ngaue 'i he 'Ofisi Komisoni</li> <li>• Polokalama tokoni hangatonu kitu'a ki he ngaahi potungaue</li> <li>• Polokalama ako kia kinautolu 'oku nau tokangaekina 'a e PMS 'o e ngaahi Potungaue</li> <li>• pe ko ha toe polokalama pe felāve'i mo e fakahoko fatongia</li> </ul>	<p>1.1.5 Pule Lelei (SF 1: Fakalelei ki he Ngaue Fakapule'anga)</p> <p>1.1.5.3 Fakalelei ki he fetu'utaki 'i he vaha'a 'o e kau Minisita mo 'ene kau ngaue</p>	<p><b>Mahu'inga 'aupito</b></p>
<p><b>3.2 Muimui'i mo lipooti 'a e tu'unga 'o e ngaahi Palani Ngaue 'a e ngaahi Potungaue ki hono fakalalaka 'a e Fakahoko Fatongia.</b>                      SO3.2A1 Fokotu'u ha ngaahi palani ngaue ki hono muimui'i mo lipooti 'a e tu'unga fakahoko fatongia 'a e ngaahi potungaue                      SO3.2A2 Ngaue'i 'a e palani ngaue ki hono muimui'i mo lipooti 'a e fakahoko fatongia 'a e ngaahi potungaue                      SO3.2A3 Lipooti 'a e Ola hono vakai'i 'a e fakahoko fatongia 'o e ngaahi ptunguae ki he ngaahi sino felave'i</p>	<p>1.1.5.5 Fakalelei'i 'a e fakahoko fatongia fakalukufua 'o fakafou mai 'i ha ngaahi fakakaukau fo'ou ki he fakalalaka 'o e fakahoko fatongia</p>	
<p><b>3.3 Vakai'i mo Fakapapai'i 'a e tu'unga 'o e Fakahoko Fatongia (Kulupu I moe Kulupu II</b>                      SO3.3A1 Vakai'i ngaahi founa ngaue lolotonga pe 'oku kei kaungatonu pea mo fokotu'u pe fakalelei'i 'a e ngaahi founa ngaue fakatatau ki he fiema'u</p>		



<p>SO3.3A2 Ngaue'aki 'o e founa ngaue                  SO3.3A3 Vakai'i mo fakatahataha'i 'a e ola mei he ngaahi potungaue                  SO3.3A4 'Uluaki siofi 'a e ola kuo 'osi fakapapau'i moe ngaahi potungaue / fokotu'u fakamatala 'a e ngaahi potungaue                  SO3.3A5 Fakahoko 'a hono tu'utu'uni 'a e Komiti Sio Fakalukufua (OMC)                  SO3.3A6 Tali 'o e lipooti 'a e Komiti Sio Fakalukufua (OMC)</p>		
<p><b>3.4 Ngaahi fokotu'utu'u fo'ou felave'i moe ngaahi fakalelei fakalukufua</b>                  SO3.4A1 Fokotu'u pe fakalelei'i 'a e ngaahi founa ngaue lolotonga felave'i mo ha ngaahi fakalelei fakalotopotungaue                  SO3.4A2 Fa'u ha ngaahi ma'u'anga fakamatala felave'i mo hono mape'i 'a e founa ngaue pea tufaki ki he ngaahi Potungaue kotoa                  SO3.4A3 Tokoni ki he kotoa 'o e ngaahi Potungaue ki he hokohoko lelei 'a e ngaue ki hono mape'i 'a e founa ngaue                  SO3.4A3 Fokotu'utu'u ha palani ngaue ki hono fakahoko ha Konifelenisi ki hono vahevahe 'o e ngaahi founa ngaue tu'ukimu'a                  SO3.4A5 Ngaue'i 'a e Konifelenisi fakata'u ki hono vahevahe 'o e ngaahi founa ngaue tu'ukimu'a 'i he ngaue fakapule'anga (kau ki ai 'a e tohi fakaafe, ngaahi lea, tohi polokalama etc.)                  SO3.4A6 Fokotu'utu'u 'a e polokalama ki hono faka'ilonga'i 'a e mahina 'o e ngaue fakapule'anga                  SO3.4A7 Ngaue'i 'a e ngaahi palani ki he Mahina 'o e Ngaue Fakapule'anga (kehe ange mei he ngaahi ngaue fakafetu'utaki) 'o hange ko e tu'uaki mo e la'i la etc                  SO3.4A8 Fokotu'utu'u ha palani ngaue ki hono faka'ilonga'i 'a e 'aho 'o e ngaue fakapule'anga                  SO3.4A9 Ngaue'i 'a e polokalama ki he 'aho 'o e ngaue fakapule'anga (tu'uaki, la'i la, fetohi'aki telefoni (text), fa'u ha lea, tohi fakaafe etc.)                  SO3.4A10 Fokotu'utu'u ha palani ngaue ki he fe'auhi fakakolisi                  SO3.4A11 Ngaue'i 'a e polokalama ngaue ki he fe'auhi fakakolisi                  SO3.4A12 Tokoni ki hono fakakakato 'a e polokalama 'a'ahi ki he ngaahi Potungaue 'a e Pule'anga ma'ae kau ikuna 'o e fe'auhi fakakolisi</p>		

**Ngaahi tefito'i Me'afua**

Palani fakapotungae 'a e Komisoni Kau Ngaue fakapule'anga 2020/2021		Ngaahi me'afua felave'i	Tu'un ga	Taketi				Patiseti 2020/21	Fika 'o e taumu'a fakamam ani lahi	Fika 'o e Me'afua
Ola ngaue	Ngaahi palani ngaue		2019/20	2020/21	2021/22	2022/23				
<b>Fakalalakala 'I he fakahoko fatongia</b>	HL 3.1 Ngaue'i 'a e ngaahi polokalama ki hono fakalalakala 'o e fakahoko fatongia	Lahi 'o e ngaahi polokalama kuo ngaue'i = 1	0	1	1	1	9%	16.6	16.6.2	
	HL 3.2 Ngaue'i ha ngaahi polokalama ki hono fakalalakala 'a e 'ilo moe taukei 'a e kau ngaue 'i he ngaahi Potungae	Lahi 'o e ngaahi polokalama tokoni kuo ngaue'i = 2	1	2	2	2				
	HL 3.3 Ngaue'i 'a e fokotu'utu'u ngaue ki hono vakai'i 'a e founga hono fakahoko 'a e PMS 'i he ngaahi Potungae	Lahi 'o e ngaahi Potungae 'oku lele lelei 'enau PMS = 19	19	19	19	19				
	HL3.4 Lipooti 'a e tu'unga 'o e PMS ki he ngaahi sino faitu'utu'uni felave'i	Lahi 'o e ngaahi Potungae ma'u 'enau lipooti PMS = 19	19	19	19	19				
	HL3.5 Fokotu'u ha ngaahi founga fakafaingofua'i hono vakai'i fakaloto Potungae 'a e tu'unga fakahoko fatongia 'enau kau ngaue	Lahi 'o e ngaahi founga ngaue kuo fokotu'u / fakalelei'i mo ngaue'i	1	1	1	1				
	HL 3.6 Fokotu'utu'u 'a hono siofi 'i he "tu'unga sio fakalukufua" 'a e ola 'o e fakahoko fatongia 'i he 'osi 'o e ta'u fakapa'anga	Tu'unga fiemalie 'a e Komiti Sio Fakalukufua = 80%	70%	80%	90%	100%				
	HL 3.7 Lipooti 'a e ola 'o e ngaue kuo fakahoko ki he ngaahi sino felave'i (Komiti Fakapale, Komisoni, Kapineti)	Lahi 'o e ngaahi lipooti kuo fakahu atu pea mo tali / fakatokanga 'i 'I he ta'u fakapa'anga = 1	1	1	1	1				

HL 3.8 Fa'u ha ngaahi polokalama ngaue pe koe ha ngaahi fakakaukau fo'ou ki hono fakalelei'i 'a e founga ngaue fakalukufua	Lahi 'o e palani ngaue kuo fokotu'u 'i he ta'u fakapa'anga = 1	0	1	2	3
HL 3.9 Ngaue'i 'a e fakakaukau fo'ou ki hono mape'i 'o e founga ngaue ke hoko koe makatu'unga ki ha fakalelei fakapotungaue	Lahi 'o e ngaahi Potungaue kuo maau 'enau ngaahi mape ngaue = 10	2	10	19	19
HL 3.10 Fakahoko ha Konifelenisi ki hono vahevahe 'o e ngaahi founga ngaue tu'ukimu'a	Lahi 'o e ngaahi Potungaue 'oku nau kau kiai = 8	8	8	12	16
HL 3.11 Ngaue'i 'a e poloklama ki he Mahina 'o e Ngaue Fakapule'anga (Fakamu'omu'a 'a e kakai)	Lahi 'o e ngaahi Potungaue / Ngaue'anga 'oku nau kau kiai = 16	15	16	17	18
HL 3.12 Ngaue'i 'a e polokama ki he 'aho 'o e Ngaue Fakapule'anga	Lahi 'o e ngaahi potungaue 'oku nau kau kiai = 16	16	16	19	19
HL 3.13 Ngaue'i ha ngaahi fakakaukau fo'ou ki ha fengaue'aki moe ngaahi Kolisi	Lahi 'o e ngaahi polokalama 'oku ngaue'i fakata'u = 1	1	1	1	1

**Fakaikiiki 'o e Polokalama 3: Patiseti, Kau Ngaue, Poloseki mo e ngaahi Ola 'o e Va'a Ngaue ki he Fakalalaka 'o e fakahoko fatongia**

Kalasi / Fa'ahinga	Palani fakapotungaue mo e Patiseti fakalalaka e fakahoko fatongia			
	FY 2019-20	FY 2020-21	FY 2021-22	FY 2022-23
	Patiseti lolotonga	Fakafuofua	Fakafuofua	P Fakafuofua
<b>Fakakatoa (\$m)</b>	<b>0.46</b>	<b>0.29</b>	<b>0.17</b>	<b>0.17</b>
Pa'anga mei he Pule'anga	0.19	0.17	0.17	0.17
Pa'anga tokoni mei muli	0.27	0.12		
<b>Kau Ngaue tu'uma'u</b>				
Kau 'ofisa ma'olunga (Band C ki he H)	1	1	1	1
Kau 'ofisa ngaue tefito (Band I ki he L)	4	4	4	4
Kau 'ofisa ngaue tokoni (Band M ki he S)	0	0	0	0
Fakakatoa kau 'ofisa ngaue tu'uma'u	5	5	5	5
Kau ngaue lau'aho	0	0	0	0
Fakakatoa 'o e kau ngaue	5	5	5	5

**Ngaahi liliu ki he Polokalama 3 mei he Palani Fakapotungae mo e Patiseti fakamuimitaha**

Liliu mei he Palani Fakapotungae mo e Patiseti [fakahu 'a e lanu totonu]	Hokohoko atu	Liliu si'isi'i	Liliu lahi	Tanaki fo'ou
-----------------------------------------------------------------------------	-----------------	----------------	------------	--------------

Ko e ngaahi liliu si'isi'i ki he polokalama 3 'oku makatu'unga ia mei he ngaahi me'a ni;  
Konga 2 'o e fakakaukau fo'ou ki hono mape'i 'o e ngaahi founga ngaue (Flowchart)

**Mape'i 'o e ngaahi founga ngaue** – Fakatatau ki he tu'utu'uni kapineti fika 672 'o e 29 Me, 2019 kou tuku mai ki he 'Ofisi 'o e Komisoni Ngaue Fakapule'anga pea mo e Potungae Falepa'anga ke fakapapau'i 'e kakato kotoa 'a e ngaue 'a e ngaahi potungae ki he fakakaukau fo'ou felave'i moe mape'i 'o e founga ngaue 'i he faka'osinga 'o e ta'u fakapa'anga 2019/20 ('aia koe 30 'o Sune 2020). Ko e ngaue ko 'eni ko hono mape'i ia 'o e ngaahi founga ngaue taautaha 'i he tu'unga lolotonga hono fakahoko 'o e ngaue. Koe kongahoko leva 'o e ngaue ko hono ngaue'i ha ngaahi liliu 'o makatu'unga 'i ha ngaahi fakalelei 'e fakatokanga'i 'i he lolotonga 'o e ngaue ki hono mape'i 'o e ngaue. Kapau 'e tonu hono fakahoko 'a e ngaue ko'eni 'e hoko ia koe makatu'unga ki ha hokohoko atu 'a e ngaahi fakalelei 'i he founga ngaue fakalukufua 'o e ngaahi Potungae kotoa 'i he Ngaue Fakapule'anga.

## Polokalama 4: Koe sevesi ki hono pule'i e koloa ka koe kakai

“ Ke fakahoko ha founga 'oku lelei pea malava ke tukutuku atu e ngaahi mafai pule'i e Ngaue ki he ngaahi potungau takitaha”

### Ngaahi Va'a/ Va'a liki 'oku tokanga'i

Ko e polokalama ko'eni 'oku tokanga'i ia 'ehe Tokoni Sekelitali ki hono pule'i e koloa, ka koe kakai pea mo e kau ngaue 'e toko 6. 'Oku tokoni e ngaahi va'a kehekehe pe 'o e 'ofisi ki he ngaahi ngaue 'a e polokalama ni tautautefito ki he fakahoko e ngaahi fale'i ki he ngaahi tu'utu'uni ngaue pe ko hono fakahu ha kole ki he Komisoni.

### Kau Kasitoma Tefito

Ko e kau kasitoma tefito ko e;

- i. Kau Komisiona
- ii. Kau 'Ofisa Pule Ngaue
- iii. Ngaahi Potungau 'a e Pule'anga
- iv. Kau Minisita

### Ngaahi Ola 'o e Polokalama Ko e ngaahi ola 'oku ha ko eni;

Outputs Ngaahi Ola	Budget Strategy Ngaue 'a e Patiseti	Level Levolo
<p><b>4.1 Ko hono tukutuku atu e ngaahi fatongia ki he ngaahi potungau pea muimu'i</b>                      SO4.1A.1 Polokalama 'Ahi'ahi                      SO4.1A2 Ngaahi tokoni fakalalakaka ki he ngaahi Potungau Kehe                      SO4.1A3 Ko hono muimu'i 'oku fakahoko 'ehe ngaahi Potungau                      SO4.1A4 Hokohoko atu pe 'a e ngaahi tokoni ki he ngaahi potungau kehe</p>	<p><b>Pule Lelei (SF 1: Fakalelei ki he Ngaue Fakapule'anga)</b></p> <p>1.1.5.2 Fakalelei ki he tu'unga Taki moe ngaahi fale'i ki he tu'utu'uni ngaue</p> <p>1.1.5.6 'Ahi'ahi'i pea hikito hono ngaue'aki e fa'unga ki hono fakaholoholo atu e mafai ki he ngaahi potungau</p>	<p><b>Moderate</b></p>
<p>4.2 Poupou ki he ngaue Potungau kehe                      So4.2A1: Poupou ki he tu'uaki mo fili 'o e kau ngaue fakapule'anga                      SO4.2A2: Poupou ki hono teuteu'i 'a e keisi 'a e ngaahi Potungau ki he komisoni                      SO4.2A4: Fokotu'u ha ngaahi polokalama ke fakalalakaka'i 'a e 'ilo moe taukei 'a e ngaahi Potungau                      SO4.2A4: Fakahoko ange 'a e ngaahi tu'utu'uni 'a e Komisoni Kau Ngaue Fakapule'anga ki he ngaahi Potungau</p>		
<p><b>4.3 Poupou ki he Komisoni mo e Sevesi ki he koloa ka koe kakai</b>                      SO4.3TA1 Teuteu'i 'a e ngaahi case pea tufa                      SO4.3A2 Poupou ngaue fakasekelitali                      SO4.3A3 Ngaahi tu'utu'uni 'a e Komisoni Kau ngaue Fakapule'anga</p>		
<p><b>4.4 Ngaahi aleapau ngaue 'a e kau Tokoni Talekita Pule Ma'olunga</b>                      SO4.4 Fa'unga fotunga 'o e aleapau ngaue 'a e kau tokoni Talekita Pule Ma'olunga                      So4.4A2 Ke fo'u 'a e ngahi founga ki he aleapau ngaue 'a e kau tokoni Talekita Pule Ma'olunga                      So4.4A3 Ngaue'i 'a e ngaahi founga ki he aleapau ngaue 'a e kau tokoni Talekita Pule Ma'olunga                      SO4.4A4: Tokangaekina 'a e ngaahi aleapau ngaue 'a e kau Tokoni Talekita Pule Ma'olunga                      SO4.4A5 Fokotu'u ha founga ke leva'i 'aki 'a e fakahoko fatongia 'a e kau tokoni Talekia Ma'olunga</p>		

<p><b>4.5 Tu'uaki mo filii ki he lakanga Talekita Pule Ma'olunga moe Vahenga</b>                  SO4.5A1: Ngaahi fiema'u ke teteu kimu'a 'a e faka'eke'eke- Ngaahi fakahinohino Ngaue moe ngaahi fakamatala fekaungatonu moe faka'eke'eke                  SO4.5 A2 'Aho Faka'eke'eke- Ngaahi pou pou ki he tokotaha fakataukei ki he kau faka'eke'eke                  SO4.5 Ngaahi Fatongia hili e faka'eke'eke- Lipooti 'a e ola 'o e faka'eke'eke ki he ngaahi sino faitu'utu'uni ma'olunga                  SO4.5A4-Ngaahi ngaue ki ha ngaahi alepau ngaue 'oku maau pe                  SO4.5A5 Ko hono teuteu'i 'a e vahe 'a e Talekita Pule Ma'olunga</p>		
----------------------------------------------------------------------------------------------------------------------------------------------------------------------------------------------------------------------------------------------------------------------------------------------------------------------------------------------------------------------------------------------------------------------------------------------------------------------------------------------------------------------------------------------------------------------------------------------------------------------------------------------------------------------------------------	--	--

**Ngaahi me'afua 'o e fakahoko fatongia**

Palani ngaue fakapotungau 'a e Komisoni 'a e Kau ngaue fakapule'anga 2020/2021		Ngaahi Faka'ilonga 'oku nau kainga	'Uluaki 'ata	Taketi			Patiseti 2019/2020	Ngaahi Taumu'a 'o e lakanga fakalalakalaka ka tu'uloa	# e ngaahi faka'ilonga
Ngaahi ola 'oku ha kitu'a	Ngaahi Ngaue kuo palani		2018/19	2019 /20	2020 /21	2021/ 22			
Ngaahi Ngaue 'a e Komisoni pea moe sevesi ki he koloa, ka koe kakai	Ko hono fakaholoholo atu e ngaahi mafai ki he ngaahi potungau	Maau 'a hono 'ahi'ahi'i pea mo hono ngaue'aki e fa'unga ki hono fakaholoholo atu e mafai ki he ngaahi potungau	n/a	100%	100%	100%	11%	5.1	5.1.1
	Ngaahi tokoni fakalalakalaka ki he ngaahi Potungau Kehe	Lahi 'o e ngaahi polokalama ngaue kuo fokotu'u d=4	1	2	4	4		5.5	5.5.2
	Leva'l e ngaahi feliliuaki 'l he tu'utu'uni komisoni	Vave hono tufa 'a e tu'utu'uni komisoni= 'aho 'e 3	5	4	3	3		16.6	16.6.2
	Ngaahi alepau ngaue fakapolofesinal e moe kau Tokoni Talekita Pule Ma'olunga	Koe fotunga 'o e alepau ngaue 'oku 'osi tali=1	n/a	n/a	1	0		16.7	16.7.1
	<b>Tu'uaki mo filii kihe lakanga Talekita Pule Ma'olunga 'oku fenapasi pe moia ne fokotu'u</b>	Lahi 'a e fakamatala ta'efiemalie kuo fokotu'u mai 'ehe Minisita/ Komisoni= lakanga faka'eke'eke 'e 1	3	2	1	1	Tatau pe mo 'olunga	Tatau pe mo 'olunga	

**Fakama'opo'opo 'o e Polokalama 4, Sevesi ki hono tokanga'i e koloa ka ko e kakai, Kau Ngaue, Ngaahi Poloseki pea mo e ngaahi ola 'o e ngaue**

Kalasi	Palani ki hono pule'i e potungauae & Patiseti Sevesi ki hono tokanga'i e koloa ka ko e kakai			
	Ta'u Ta'u fakapa'ang 2019-20	Ta'u Ta'u fakapa'ang 2019-20	Ta'u Ta'u fakapa'ang 2019-20	Ta'u Ta'u fakapa'ang 2019-20
	Budget Patiseti	Fakafuofua	Fakafuofua	Fakafuofua
Fakakatoa(\$m)	0.25	0.22	0.22	0.22
Hokohoko ma 'u pe(\$m)	0.25	0.22	0.22	0.22
Hokohoko ma 'u pe(\$m)	-			
Kau ngaue tu'uma'u				
Kau 'ofisa ma'olunga(Band C to H)	1	1	1	1
Kau ngaue fakapalofesinale(Band I to L)	7	6	6	6
Kau ngaue kehe(Band M to S)	0	0	0	0
Fakakatoa e au ngaue tu'uma'u	8	7	7	7
Kau ngaue te'eki ai tu'uma'u	0	0	0	0
Tokolahi fakakatoa e kau ngaue	8	7	7	7

**Liliu ki he Polokalama 4 mei he Palani Fakapotungauae & Patiseti kuohili**

Liliu mei he Palani Fakalukufua Fakangaue	Hokohoko atu pe	Liliu liki	Liliu Lalahi	Fo'ou
-------------------------------------------	-----------------	------------	--------------	-------

Ko e ngaahi liliu iiki ki he Polokalama 4 'oku tu'unga ia 'I he ngaahi ngaue ni;

**1. Ngaahi aleapau ngaue fakapalofesinale moe kau Tokoni Talekita Pule Ma'olunga**

Ne 'iai 'a e ngaahi fakatalanoa ki he ngaahi aleapau 'o e kau Tokoni Talekita Pule Ma'olunga 'aia ne kau ia he ngaahi polokalama ne toloi 'e he Kapineti 'I he 2018/19. Kuo 'osi fakahu 'eni ki he palani ngaue ki he ola 'a e sevesi ki hono pule'i e koloa ka koe kakai ki he ta'u fakapa'anga.

**2. Ko hono tukutuku atu e ngaahi fatongia ki he ngaahi potungauae**

Ko e ngaue ko eni ki hono tokanga'i e kau ngaue 'e fakahoko ia 'i he ta'u fakapa'anga 2019/20 ko ia kuo 'osi fakahoko e kole ki he ako (training) pea mo e konifelenisi ke lava e kau ngaue 'o kau ki he ngaahi ako ko eni. Ko e fakamole kihe folau fakalotofonua 'oku kau ia hhono fakahu atu ki he komiti 'oku ne fakaivia fakapa'anga 'a e ngaahi fiema'u 'a e Pule'anga (JPRM)

**3. Ngaahi talanga ki he ngaahi tu'utu'uni ngaue**

Ko e Fakahinohino ki he Tu'utu'uni Ngaue ki he kau ngaue fakapule'anga 'okulolotonga vakai'i 'a ia e fiema'u e ngaahi talanga mo e kau ngaue fakapule'anga. Koia, ko e fakamole ki he folau fakalotofonua 'oku kau ia ki he patiseti.

## Polokalama 5: Ko e Sio Fakalukufua

Ko e ngaahi ngaue ha kitu'a 'a e va'a ko eni ko hono fakahoko:

“Ke fakalelei'i 'a e ngaahi founa t̄naki fakamatala' ki hono muimui'i, sivi'i mo fakamālohia 'a e ngaahi tefito'i fatongia' pea mo e anga 'a hono fakahoko, mo hono fakafehokotaki 'a e ngaahi fatongia', pea pehē ki hono siofi 'a e fakamole ki he kotoa 'a e vāhenga 'o e Pule'anga' fakalūkufua.”

'Oku fakahoko 'e he polokalama ni óku ne fakahoko 'a e fatongia siofi fakalukufua 'a e fakahoko fatongia 'a e PSC. 'Oku palani 'a e PSC ke fakahoko ki he ngaahi potungaue 'a e pule'anga 'a hono muimui'i mo vakai'i 'a 'enua fakahoko fatongia (M & E). 'E fakahoko atu 'e he polokalama ni 'a e poupu mo e ngaahi fakamatala ke tokoni ki he PSC pea mo e ngaahi potungaue 'a e pule'anga í hano fakatokangaí ha ngaahi palopalema óku ne fakafeátungiaí ha tali angi ki he ngaahi tu'utu'u ni/lao 'a e PSC. 'E 'analaiso leva 'a e ngaahi fakamatala koia ke faka'ilonga'i'aki 'a e ngaahi lavame'a kuo ola lelei pea mo ho ngaahi lesoni mei ha ngaahi meá naé hoko í he kuohili, ke tau ako mei ai. 'E tokoni eni ki hono fakalelei'i 'a e malava ke ngaueáki lelei á e ngaahi fakamatala koia ke fakahoko áki ha ngaahi fakafuofua ki ha ngaahi meá é malava ke hoko í he kahau, pea é tokoni ia ki hono fakahoko lelei, mahu'inga malie, pea mo ola lelei 'a e fakahoko fatongia á e ngaahi potungaue fakapule'anga.

### Ngaahi va'a/va'a iiki 'o e polokalama 'oku tokanga kiai:

Ko e polokalama koeni 'oku tokanga'i ia 'e he Tokoni Sekelitali pea 'oku malumalu ai mo e kau poupu ngaue 'e toko fa.

### Óku fakataumu'a 'a e fakahoko fatongia ni ki he:

1. 'Ofisi 'o e Komisoni 'a e Kau Ngaue Fakapule'anga
2. Katoa 'a e ngaahi Potungaue 'a e Pule'anga
3. Ngaahi hoa ngaue mei tu'a pea mo kinautolu óku é malava ke nau fengaeáki pea moe Puleánga

### Ngaahi Ola 'o e fakahoko fatongia 'a e polokalama:

Ko e fakaikiiki 'o e fakahoko fatongia 'a e polokalama:

Ngaahi Ola ha kitu'a	Ngaahi ngaue ki he Patiseti	Levolo
<p><b>5.1: Ngaue ki hono muimui'i mo vakai'i 'a e ngaahi ola ngaue 'a e 'Ofisi PSC</b></p> <p>SO5.1A1 Fakakakato 'a e ngaahi ngaue kuo lava (M&amp;E matrix)</p> <p>SO5.1A2 Lipooti 'a e ngaahi ngaue kuo lava 'a e ngaahi va'a ngaue 'a e 'Ofisi PSC ó fakahokoo. (M&amp;E dashboard)</p> <p>SO5.1A3 Siofi 'a e ngaahi ngaue fekauáki pea mo hono muimui'i mo hono vakai'i (M&amp;E) óku fakahoko é he ngaahi vaá 'i loto í he 'Ofisi 'a e PSC.</p> <p>SO5.1A4: Fakahoko 'a e palani (M&amp;E plan)</p> <p>(Koe tu'unga taliangi ki he ngaahi tu'utu'uni maáe kau Ngaue Fakapule'anga)</p>	<p><b>1.1.5 Pule Lelei (SF 1: Fakalelei ki he Ngaue Fakapule'anga)</b></p> <p>1.1.5.2 Fakalakalaka ange 'a e tu'unga taki pea mo e fale'i fakatuútuú ni fakangaue (Policy)</p>	<p><b>Mahu'inga pe</b></p>
<p><b>5.2: Ko hono Vakai'i Fakaengāue 'a e ngaahi Potungāue Fakapule'anga</b></p> <p>SO5.2A1: Lipooti 'a hono vakai'i fakaengāue (kakato mo fakakonga) 'o ha potungaue fakapuleánga.</p> <p>SO5.2A2: Muimui'i pea mo lipooti 'a e tu'unga 'oku 'i ai 'a e ngaahi tokoni pe fokotuú ne 'ave ki he potungaue fakapuleánga ke nau fakahoko.</p>		



<p><b>5.3: Tokangaekina 'o e Fakamole ki he Vāhenga Fakalūkufua</b>                  SO5.3A1 'Analaiso mo lipooti 'a e ngaahi fakamole ki he vahenga fakalūkufua (kau kiai 'a e ngaahi lakanga 'oku 'ataa, kau ngaue lau 'aho, kau ngaue aleapau fakapalofeionale, ngaahi lakanga 'oku fu'u fiemaú vivili)                  SO5.3A2 Fakahoko á e ngaue maáe Komiti ki he Ngaahi Lakanga 'oku fu'u fiemaú vivili.</p>	<p>1.1.5.3 Fakalalakalaka ange 'a e fetu'utaki 'a e kau Minisitaa pea mo 'ene kau ngaue</p>	
<p><b>5.4: Fetu'utaki mo e fengau'e'aki pea mo e ngaahi hoa ngaue</b>                  SO5.4A1 Fokotu'u 'a e polokalama ngaue fakataú maáe ngaahi ngaue Fetu'utaki pea mo Fengau'e'aki (Mei he palani ngaue á ia óku fakafoóu fakata'u 2)                  SO5.4A2 Fakatahataha'i 'a e ngaahi ngaue na'e fakahoko 'e he ngaahi Potungau'e (kau ai á e PSC) 'o fa'u ha tohi fanongonongo 'o e ngaahi ngaue kuo lava pea 'ave ki he CEO 'o e PSC ke fakapaasi pea tuku atu.                  SO5.4A3 Ngaahi palani ngaue Fetu'utaki kehekehe pe.                  SO5.4A4: Fakahoko pea mo 'analaiso ha ngaahi savea</p>		
<p><b>5.5: Fakalalakalaka ange 'a e 'analaiso 'o e ngaahi fakamatala</b>                  SO5.5A1 Fa'u 'a e palani ngaue ki hono 'analaiso 'o e ngaahi fakamatala                  SO5.5A2 Kamata'i pea mo fakahoko 'a hono ngaue'i 'a e palani                  SO5.5A3: 'Analaiso 'a e ngaahi fakamatala fekauáki moe kau ngaue fakapule'anga</p>		

**Ngaahi me'afua:**

Palani Ngaue 'a e 'Ofisi Komisoni Ngaue Fakapule'anga 2020/2021		Ngaahi Me'afua ngaue	Ola kimu'a	Taketi			Patiseti 2020/21	# 'o e Taketi 'i he Langa Fakalakalaka Tu'uolua	# 'o e me'afua ngaue
Ngaahi ola 'o e fua fatongia	Ngaahi palani ngaue		2019/20	2020 /21	2021 /22	2022 /23			
Sio Fakalūkufua	H.L.5.1 Tokanga'i mo siofi 'a e ngaahi ngaue kuo lava 'a e 'Ofisi PSC áia 'oku ósi fokotuú atu 'I he Palani Ngaue fakata'u 3 pea mo e Palani Ngaue Ta'u 1	Lahi 'o e ngaahi ngaue kuo ósi fakakakato pea tokanga'i mo siofi Kakato = 13	6	13	13	13	8%	5.1 5.5 16.6 16.7	
	H.L.5.2 Fakahoko hono toe vakai'i e ngaahi fokotu'utu'u fakapotungau'e 'I he ngaahi ngaue 'a e pule'anga	Lahi 'o e ngaahi ngaue ki hono toe vakai'i kakato (full) e ngaahi potungau'e = 4	0	4	4	4		5.1.1 5.5.2 16.6.2 16.7.1	
		Lahi 'o e ngaahi ngaue ki hono toe vakai'i	2	4	4	4			

		fakakonga (partial) e ngaahi potungau = 4							
H.L. 5.3 Tokanga'i 'a e ngaahi fakamole fakavahenga (kau kiai 'a e ngaahi lakanga 'oku 'ataa, kau lau 'aho, kau ngaue alepau fakapalofeinale, ngaahi lakanga 'oku fu'u fiemaú vivili)		Lipooti fakakuata ki he Talekita 'a e ngaahi fakamole lukufua ki he ngaahi vahenga ó kau kiai á e ngaahi kau kiai 'a e ngaahi lakanga 'oku 'ataa, kau ngaue lau 'aho, kau ngaue alepau fakapalofeinale, ngaahi lakanga 'oku fu'u fiemaú vivili.= 4		4	4	4			
H.L. 5.4 Fetu'utaki mo e fengaue'aki pea mo e ngaahi hoa ngaue		Lahi 'o e ngaahi ngaue 'a e Fetu'utaki kuo ósi fakakakato = 12	4	12	12	12			
H.L. 5.5 Fetu'utaki mo e fengaue'aki pea mo e ngaahi hoa ngaue		Lahi 'o e savea kuo ósi fakahoko pea mo 'analaiso = 4	2	4	4	4			
H.L. 5.6 Fakalalakalaka ange 'a e 'analaiso 'o e ngaahi fakamatala		Fa'u pea mo kamata'I 'a e Palani Ngaue ki hono 'Analaiso 'a e ngaahi fakamatala = 1	1	1	1	1			
		Lahi 'o e Lipooti 'Analaiso 'oku fakahu ki he Talekita = 2	1	2	2	2			

**Fakama'opo'opo 'a e Polokalama 5: Patiseti 'a e Tafa'aki ki hono Siofi Fakalukufua 'a e ngaahi ngaue 'a e pule'anga, kau ngaue, poloseki, pea mo e ngaahi ola óe fua fatongia.**

Kalasi	Palani Ngaue Fakata'u 3 pea mo e Patiseti			
	Ta'u fakapa'anga 2019-20	Ta'u fakapa'anga 2020-21	Ta'u fakapa'anga 2021-22	Ta'u fakapa'anga 2022-23
	Patiseti	Fakafuofua	Fakafuofua	Fakafuofua
<b>Fakakatoa (\$m)</b>	<b>0.16</b>	0.16	0.16	0.16
Fakamole lolotonga (\$m)	0.16	0.16	0.16	0.16
Fakalakalaka (\$m)	-			
<b>Kau Ngaue tu'uma'u</b>				
Kau 'Ofisa Ngaue (Band C to H)	1	1	1	1
Kau Ngaue Fakapalofesinale (Band I to L)	4	4	4	4
Kau Ngaue Kehe (Band M to S)	0	0	0	0
Fakakatoa 'o e kau ngaue tu'uma'u	5	5	5	5
Kau ngaue fakataimi	0	0	0	0
Fakakatoa 'o e kau ngaue	5	5	5	5

**Ko e ngaahi liliu 'I he Polokalama 5 'i hono fakahoa ki he Palani Ngaue moe patiseti fakata'u 3 kuoósi**

<i>Liliu mei he palani ngaue 'o e ta'ukuo'osi pea mo e patiseti</i>	Hokohoko atu pe	Liliu iiki	Liliu Lalahi	Fo'ou
---------------------------------------------------------------------	-----------------	------------	--------------	-------

Ko e liliu iiki pe 'i he ta'u ni ko e kamata 'a hono fakahoko ki he ngaahi Potungau'e 'a e Palani 'a e 'Ofisi PSC ki hono tokanga'i mo muimui'I 'a e fakahoko ngaue 'a e ngaahi Potungau'e 'a ia 'oku palani ke kamata 'i he ta'u fakapa'anga 2021/2022. Ko e taumu'aa ke 'uluaki kamata'i pe 'a e me'angaue ni 'i he 'Ofisi PSC kimu'a ia hono tufaki atu ki he ngaahi Potungau'e 'a e Pule'anga. Ko e Tokotaha ngaue'ofa foki mei 'Aositelelia kuo kakato 'a 'ene polokalama ngaue 'I Fepueli 2020. Ka na'e toe kole atu pe 'a e 'Ofisi PSC ki he Polokalama Tokoni 'a 'Aositelelia ki ha tokoua ngaue'ofa ke tokoni ki he fakahoko ngaue 'a e va'a ni, 'a ia ko e tokotaha ki he tafa'aki ki hono 'analaiso 'a e ngaahi fakamatala pea mo e tokotaha ki he tafa'aki ki hono vakai'i fakaengau'e 'a e potungau'e. 'I hono fakakatoa, 'oku kei tu'uma'u pe 'a e ngaahi fakamole ki he va'a ni pea kei hokohoko lelei atu pe 'a e ngaue ki he toenga 'o e ngaahi palani ngaue 'a e va'a ni.

## Polokalama 6: Vāhenga

Ko e ngaahi ngaue 'a e tafa'aki ni ko hono tokoni'i 'a e ngaahi taumu'a ke toe vave ange ai, toe maau ange ai, feau e ngaahi fakamole, toe hiki hake e faitotonuu, toe taliui lelei pea 'oku tu'u 'ataa mei he ngaahi nga'unu faka-politikalee 'o 'ikai kau atu ia ki ai kae 'oku nofo e tokangaa ki he ngaahi me'a lalahi ni:

Ke ma'u ha fokotu'utu'u vahenga 'oku taau, feau pea ne talamai totonu 'a e ngaahi faka'ai'ai faka-vahengaa pea pehe ki he faka'ai'ai 'e tupulaki ai ha'ano tauhi ma'u pea toe fakaafe'i mai 'o lava ke toe faka'ai'ai 'a e kau ngaue faka-pule'anga ke nau fie ngaue.

### **Tafa'aki mo e ngaahi sapu-polokalama 'oku tokanga-e-kina 'e he tafa'aki ni:**

Ko e polokalama 'oku pule'i mo fokotu'utu'u 'e he tokoni CEO ki he ngaahi fokotu'utu'u vahenga 'a ia 'oku 'i ai 'a e kau ngaue faka-katao 'e toko 4

### **Ko e kau kasitoma felave'i totonu fakaloto-potungae (internal)**

'Ofisi Palemia pea mo e kau memipa kapineta, Sea mo e kau Komisiona 'o e kau ngaue faka-pule'anga, kau CEO pea mo e kau ngaue faka-pule'anga

### **Ko e kau kasitoma felave'i fakangaue mei tu'a (external)**

Ma'u mafai vahengaa, Ngaahi hoa-ngaue mei tu'a pulenga (JPRM), Pangikee Faka-mamani, Pangikee Fakalalakaka 'o 'Esia, Potungae Ki Muli 'o 'Aositelelia (DFAT), Potungae ki Muli 'a Nu'usila (MFAT) pea mo Pangikee Pule

### **Ko e kau kasitoma fika ua (external)**

Kau memipa mei tu'a, ngaahi pisinisi taautaha, Ngaahi fale koloa hu mai pea mo e sevesi pea mo e ngaahi Siasi

Ola 'o e ngaahi polokalama

### **Ko e ngaahi ola eni:**

Ola	Fokotu'utu'u Patiseti	Levolo
<b>6.1 Ola 'o e ngaahi fakapale fakata'u (PMS)</b> SO6.1A1 Toe vakai'i e ngaahi ola fakapale peseti 'e 1.5% SO6.1A2 Fakahuu 'o e pepa faka-tu'utu'uni (policy) SO6.1A3 Tokanga-e-kina e ngaue ki he komiti APRA		
<b>6.2 Fakafuofua'i e ngaahi lakanga ngaue</b> SO6.2A1 Fakafuofua'i e ngaahi lakanga SO6.2A2 Ngaue'aki e ngaahi ola motu'a SO6.2A3 Sivisivi'i ngaahi me'a faka-pepa 'oku fakahuu atu ki he Ma'u Mafai Vahenga pea pehe ki he toe siofi e ngaahi lakangaa SO6.2A4 Tufaki atu e ngaahi ola	<b>1.1.5 Pule lelei (SF 1: Ngaahi Liliu Faka-sekitoa)</b> 1.1.5.2 Ke toe leleiange e ngaahi tu'utu'uni fakatakii mo e ngaahi fale'i  1.1.5.4 Toe fakalele'l e ngaahi Fokotu'utu'u Faka-lakanga pea pehe ki he ngaahi Taukei ngaue	<b>Mahu'inga 'aupito</b>
<b>6.3 Ngaahi Taukei Ngaue pea mo e ngaahi tohi Tala-fatongia mo e Tala-ngaue (JD) fo'ou</b> SO6.3A1 Fepootalanoa'aki pea mo e ngaahi potungae SO6.3A2 Fokotu'u atu e ngaahi temipeleti JD fo'ou		
<b>6.4 Ngaahi Fokotu'utu'u Lakanga</b> SO6.4A1 Toe vakai'i 'o e COP SO6.4A2 Lipooti e tu'unga 'o e fengae'akii		
<b>6.5 Vakai'i e tu'unga vahenga</b> SO6.5A1 Toe vakai'i 'o e ngaahi tu'unga vahenga		

**Ngaahi me'afua:**

(Ngaahi Fokotu'utu'u mo e Palani Ngaue ki he ta'u fakapa'anga 2020/2021)		(Felalave'i 'a e ngaahi KPI)	(Tu'unga pau)	(Taketi)			(Patiseti) 2020/21	(Ngaahi Taketi SDG)	(Faka'ilonga)
(Ola)	(Ngaahi Palani Fokotu'utu'u)		2019/20	2020/21	2021/22	2021/23			
<b>(Vahenga)</b>	(Fokotu'utu'u e ngaahi pepa fakatu'utu'uni 'i he tu'unga faka-PMS)	(Lahi e ngaahi pepa fakatu'utu'uni kuo tali 'e he Kapineta 'i he fakapale faka-ngaue)	1	1	1	1	8%	5.1 5.5 16.6 16.7	5.1.1 5.5.2 16.6.2 16.7.1
	(Fakahoko e ngaahi ngaue lalahi 'a e komiti ngaue ki he fakapale fakata'u)	(Lahi 'o e ngaahi pepa kuo fakahuu atu ki he Kapineta fekau'aki mo e ola fakata'u ke fakakau he 'esitimeti patisetii)	1	1	1	1			
	(Fakafuofua e ngaahi lakanga ngaue'aki e ngaahi ola motu'a)	(Lahi e ngaue lakanga kuo 'osi fakafuofua'i pea tali = 100)	214	100	80	60			
	(Fakafuofua'i e ngaahi lakanga pea toe vakai'i e ngaahi lakanga lolotonga)	(Lahi 'o e ngaahi lakanga kuo fakahuu mai ke toe vakai'i = 60)	88	60	50	40			
	(Ngaue'aki e ngaahi taukei ngaue (CF) kuo 'osi tali 'i founa 'oku lolotonga ngaue'aki)	(Lahi e ngaahi e ngaahi potungaue kuo nau ngaue'aki e ngaahi taukei ngaue fo'ou (CF) = 10)	0	10	10	0			
	(Tuku atu 'o e ngaahi JD fo'ou ke ngaue'aki 'e he ngaahi potungaue)	(% 'o e ngaahi JD na'e liliu mei he founa motu'a ki he founa fo'ou = 30%)	0	30%	60%	100%			
	(Hokohoko atu pe 'a hono toe vakai'i 'o e ngaahi fokotu'utu'u tu'unga)	(Lahi 'o e ngaahi lipooti 'i he fokotu'utu'u tu'unga kuo fakahuu atu ki he Kapineta)	0	1	1	1			
	(Fokotu'u atu 'o e ngaahi founa ke toe vakai'i'aki tu'unga faka-vahenga lolotonga)	(Ko e ngaahi fokotu'u kuo tali 'e he Komisoni pea pehe foki ki he Kapineta 'i hono toe vakai'i ko ia 'o e ngaahi vahengaa)	0	1	1	1			

**Fakama'opo'opo 'o e ngaahi ngaue polokalama 6, Patiseti ki he Vahenga, Kau nae mo e ngaahi Ola**

<b>(Kalasi Kehekehe)</b>	<b>Corporate Plan &amp; Budget (Palani mo e patiseti faka-ngaue) Remuneration (Vahenga)</b>			
	<b>FY 2019-20</b>	<b>FY 2020-21</b>	<b>FY 2021-22</b>	<b>FY 2022-23</b>
	<b>Patiseti</b>	<b>Palani fokotu'utu'u</b>	<b>Palani fokotu'utu'u</b>	<b>Palani fokotu'utu'u</b>
<b>(Fakatoa)</b>				
(Lolotonga)	0.17	0.17	0.17	0.17
(Fakalakalaka)	-			
<b>(Kau ngaue tu'u ma'u)</b>				
(Kau pule ngaue)	1	1	1	1
(Kau ngaue faka-palofesinale)	4	4	4	4
(Kau ngaue kehe)	0	0	0	0
(Katoa e kau ngaue tu'u ma'u)	5	5	5	5
(Kau ngaue lau 'aho)	0	0	0	0
(Faka-katoa e kau ngaue)	5	5	5	5

**Ngaahi liliu he ngaahi palani mo e patiseti 'o e polokalama 6**

<b>Liliu mei he palani &amp; patiseti kuo 'osi</b> Fakalanu e konga 'oku hoa mo eni	<b>Hokohoko</b> atu	<b>Ngaahi</b> liliu iiki	<b>(Ngaahi</b> liliu lalahi	<b>Fo'ou</b>
----------------------------------------------------------------------------------------	------------------------	-----------------------------	--------------------------------	--------------

(Ko e ngaahi liliu leva eni ki he polokalama 6 'oku tefito ia he ngaahi me'a ni);

'I he lava ko ia ke kakato e ngaahi ngaue ki he COP, ko e taumu'a ngaue 'I he taimi ni ko e ngaahi fokotu'utu'u ki he taukei ngaue (CF) pea 'e tefito eni 'i hono toe vakai'i ko ia 'o e sisitemi faka-vehanga ki he 2020/2021. Ko e palanii ke kakato pea lava e ngaue ki he CF 'i he faka'osinga ko ia 'o e 2020.

## Polokalama 7: Va'a Tokoni ngaue fakalotofale

Koe ngaahi ngāue hā kitu'a 'o e va'a' ko eni ko hono fakahoko:

**“Ke tokangaekina e ngaahi sevesi fakalotofale 'a e 'Ofisi”**

### Va'a/Polokalama iiki 'oku tokanga ki heni

Ko e polokalama ko eni 'oku tokanga'i ia 'e he Tokoni Sekelitali ki hono pule'l e koloa, ka koe kakai pea moe kau ngaue 'e toko 18 (ngaue tu'uma'u) pea moe kau ngaue lau 'aho e toko 3.

### Kau Kasitoma Tefito

Ko e kau kasitoma tefito ko e;

- i. Kau Komisiona
- ii. 'Ofisi 'o e Komisoni Ma'ae Kau Ngaue Faka-Pule'anga

### Ngaahi Kupu Fekau'aki mei Tu'a:

Ngaahi Potungae 'a e Pule'anga pea moe kau Penisoni mei he Ngaue Faka-Pule'anga

### Ngaahi Ola 'o e Polokalama

Ko e ngaahi ola eni:

Ngaahi Ola	Ngaue 'a e Patiseti	Levolo
<b>7.1 Palani mo e Faka-Ngaue'i 'o e kau ngaue</b> SO7.1A1 – Ngaahi Palani fakata'u ki hono leva'l lelei e 'Ofisi SO7.1A2 – Fa'u e ngaahi palani fakata'u 'o e Potungae fakatatau ki he ngaahi ngaue 'o e tafa'aki takitaha SO7.1A3 – Tokanga'i e ngaahi lipooti faka-kuata 'o e ngaahi va'a ngaue 'a e 'ofisi. SO7.1A4 – Kumi kau ngaue mo hono fakangaue'l kinautolu	<b>1.1.5 Pule lelei (SF 1: Ngaahi Liliu Faka-sekitoa</b>  1.1.5.2 Ke toe leleiange e ngaahi tu'utu'uni fakatakii mo e ngaahi fale'i  1.1.5.6 'Ahi'ahi'i pea hikito hono ngaue'aki e fa'unga ki hono fakaholoholo atu e mafai ki he ngaahi potungae	<b>Mahu'inga 'aupito</b>
<b>7.2 Tokangaekina e ngaahi ngaue 'o e 'ofisi mo e fua 'o 'enau fakahoko fatongia</b> SO7.2A1 Fakahoko e ngaahi polokalama ke falakalaka e fua 'o e ngaahi fatongia 'o e 'ofisi. SO7.2A2 Tokangaekina 'a e ngaahi fakahoko fatongia kotoa 'a e loto'l potungae SO7.2A3 Poupoua e fakahoko fatongia 'a e 'ofisi SO7.2A4 Ngaahi polokalama ako e 'ofisi		
<b>7.3 Lesisita, Kasete mo e tauhi e ngaahi lekooti</b> SO7.3A1 – Sevesi lesisita – Ngaahi lesisita kotoa pe ki he ofisi ke tonu pea mo taimi totonu. SO7.3A2 – Kasete moe ngaahi leave – Kasete'i e ngaahi livi 'l he 'Ofisi 'o e Komisoni. SO7.3A3 – Lekooti e ngaahi sevesi pe 'a e ngaahi Potungae kuo tali mei he Pule'anga. SO7.3A4 – Tokangaekina 'o e ngaahi lekooti – Tokanga'l mo tauhi e ngaahi lekooti 'a e kau ngaue Faka-Pule'anga SO7.3A5 – Ma'u ngaue moe tali ui – Tokanga'l e ma'u ngaue moe tali ui 'o e kau ngaue		
<b>7.4 Tafa'aki pa'anga 'a e 'ofisi</b> SO7.4A1 – Ngaahi fakatau koloa lalahi SO7.4A2 – Patiseti 'a e 'ofisi SO7.4A3 – Lipooti fakapa'anga		

SO7.4A4 – Tauhi 'o e ngaahi lekooti koloa 'a e 'ofisi		
<b>7.5 Tafa'aki ma'u'anga fakamatala, fetu'utaki mo e tekinolosia</b> SO7.5A1 – Fa'unga 'o e netiueka/ fetu'utaki'anga moe ngaahi tokoni faka-komipiuta SO7.5A2 – Pule'I e tauhi 'anga fakamatala SO7.5A3 – Tokanga'I mo pule'I e uepisaiti (website) 'a e potungaue		

**Ngaahi me'afua:**

Palani Ngaue 'a e Komisoni 'a e Kau ngaue fakapule'anga 2020/2021		Ola 'oku ofi ki ai	'Ulua ki 'ata	Tāketi				Patiseti ki he 2020/21	Ngaahi taumu'a 'i he ngaahi taumu'a fakalalaka tu'uloa	# e ola hā mai
Ola hā ki tu'a	Ngaahi Ngaue 'oku palani			2018/19	2019/20	2020/21	2021/22			
Founga Pule'i 'o e Ngaue'anga	HL 7.1 – Palani Ngaue fakata'u 3 & Palani Ngaue fakata'u 'oku tanaki ki Falepa'anga mo PMO	Fakakakato 'o e Palani Ngaue fakata'u 3 mo e Palani Ngaue fakata'u = 1	1	1	1	1	35%	5.1 5.5 16.6 16.7	5.1.1 5.5.2 16.6.2 16.7.1	
	HL 7.2 – Kuo tanaki 'a e lipooti fakata'u kihe ngaahi kupu fekau'aki.	Kakato 'a e lipooti fakata'u = 1	1	1	1	1				
	HL – 7.3 Ngaahi faka'ilonga fakalanulano kihe tu'unga lolotonga 'o e ngaahi ngaue fakalotofale	Tu'unga lava ngaue (Traffic Light) % = 85%	80%	85%	90%	95%				
	HL 7.4 – Ngaahi founga 'o e fakatau koloa lalahi	100% 'o e palani 'oku fenapasi mo e founga fakatau koloa lalahi	100%	100%	100%	100%				
	HL 7.5 – Fenapasi e patiseti ne palani'i mo e fakamole ne fakahoko	95% 'o e patiseti 'oku ngaue'aki fakatatau kihe palani na'e fokotu'u = 95%	90%	95%	97%	99%				
		Ngaahi nga'unu holo 'a e patiseti = 15	20	15	15	15				



	HL 7.6 Ngaahi fakamatala fakapa'anga mo e 'Atita fakapa'anga 'oku fou 'i he founa ngaue (Lesisita 'a e koloa e 'ofisi mo e ngaahi fakamatala fakapa'anga)	Ngaahi fokotu'utu'u ngaue mei he 'Atita 'oku ngaue'aki = 100%	100%	100%	100%	100%		Fakatatau ki he fakamatala 'i 'olunga	Fakatatau ki he fakamatala 'i 'olunga
		Ngaahi koloa 'a e 'ofisi 'oku mapule'i lelei mo tauhi 'a e ngaahi lekooti = 100%	100%	100%	100%	100%			
	HL 7.7. Ngaahi me'angaue fakanetiueka 'oku tauhi lelei mo fakalelei'i	Ngaahi me'angaue fakanetiueka 'oku fakalelei'i	0	1	0	0			

**Fakama'opo'opo 'o e Polokalama 7, Va'a Tokoni mo e Founa Pule'i 'o e Ngaue'anga Patiseti, Kau ngaue, Paloseki mo e ngaahi ola**

Kalasi	Palani fakafouna ngaue & Patiseti Va'a Tokoni mo e Founa Pule'i 'o e Ngaue'anga			
	FY Ta'u fakapa'anga 2019-20	FY Ta'u fakapa'anga 2020-21	FY Ta'u fakapa'anga 2021-22	FY Ta'u fakapa'anga 2022-23
	Patiseti ne fokotu'u	Fakafuofua kihe kaha'u	Fakafuofua kihe kaha'u	Fakafuofua kihe kaha'u
Fakakatoa (\$m)				
Hokohoko ma'u pe (\$m)		0.78	0.78	0.78
Fakalalakaka (\$m)	-			
Kau Ngaue tu'uma'u				
Kau 'ofisa ma'olunga (Band C to H)	0	0	0	0
Kau ngaue palofesinale (Band I to L)		6	6	6
Kau ngaue kehe (Band M to S)		13	13	13
Fakakatoa Kau ngaue tu'uma'u		19	19	19
Kau ngaue te'eki ai tu'uma'u		2	2	2
Tokolahi fakakatoa e kau ngaue		21	21	21

**Ngaahi liliu ki he polokalama 7 talu mei he patiseti moe palani fakata'u fakamuimui taha**

<b>Liliu mei he CP&amp;B fakamuimuitaha</b> [Faka'ilongai mai 'a e ki puha totonu]	Kei fakahoko ngaue kiai	Ngaahi liliu iiki	Ngaahi liliu lalahi	Fakafo'ou ne fakahoko
---------------------------------------------------------------------------------------	-------------------------	-------------------	---------------------	-----------------------

**'Oku fakatefito 'a e fanga ki'i liliu ki he polokalama 7 'i he ngaahi me'a ko 'eni:**

1. Totongi ki he tu'u'anga fakataimi 'a e 'Ofisi PSC – ko e fakamole totongi ki he ta'u 2019/2020 'i he Tungi Colonnade ko \$132,700 pea 'oku malava ke toe hiki hake 'a e mahu'inga ni ki ta'u 2020/2021.

'Oku 'i ai ha palani moe fokotu'utu'u ke kamata hono toe fakalelei'i mo fakafo'ou 'a e 'ofisi motu'a 'o e PSC 'i he pa'anga tokoni 'a e Pule'anga Siaina 'a ia na'e fakapaasi 'i he kapineti (CD1115, 28 Novema 2018) pea 'oku 'iai 'a e 'amanaki lelei e kakato 'a e ngaahi ngaue fakalelei ko'eni ki he 2021. 'Oku lolotonga 'iai 'a e tukupa koe \$5000 ki he ngaahi ngaue fakalelei'i 'o e 'ofisi, ka 'oku mahino mai 'oku ikai ke fe'unga ke fakakakato 'aki 'a e ngaahi ngaue ni.

3. Hange koia 'oku ha 'i he Polokalama ngaue 1, Ko e va'a Tokoni ngaue fakalotofale moe tafa'aki fakamatala, fetu'utaki moe tekinolosia 'a ia ne 'I he malumalu 'o e tafa'aki Founa Tataki moe pule'l fakangaue, polokalama 1 'I he ta'u fakapa'anga 2019/20 kuo fakataha'i ia ki he va'a ngaue fo'ou 'e taha (1) polokalama 7 ko e Va'a Tokoni Ngaue Fakalotofale.