



[01- 'Ofisi 'o e Palasi]

PALANI NGAUE MO E 'ESITIMETI

2020/21 - 2022/23

- Hiki Tatau

4 'o Maasi 2020

KAKANO'I TOHI

| | |
|---|-----------|
| Ngaahi Fakanounou | 2 |
| 1. KO E PALANI NGAUE | 3 |
| 1.1 TAUMU'A NGAUE MO E NGAahi LAO | 5 |
| 1.2 NGAahi VA'A FENGAUE'AKI | 6 |
| 1.3 MAPE 'O E OLA 'O E NGAUE | 8 |
| 1.4 PALANI LANGA FAKALAKALAKA 'A TONGA II (TSDFII)/TAUMU'A FAKALAKALAKA TU'ULO (SDGs)..... | 10 |
| 1.4.1 NGAahi OLA POUPOU 'O E PALANI LANGA FAKALAKALAKA 'A TONGA II / NGAahi TAUMU'A FAKALAKALAKA TU'ULO (SDG)..... | 10 |
| 1.4.2. NGAahi 'ASENITA 'OKU TOKANGA MAVAHÉ KI AI PULE'ANGA | 11 |
| 2. FAKAMATALA FAKALUKUFUA 'O E 'OFISI 'O E PALASI | 13 |
| 2.1 NGAahi 'OLA NGAUE 'A E 'OFISI 'O E PALASI | 13 |
| 2.2: FAKAIKII 'O E NGAahi NGAUE 'E FAKAHOKO 'E HE 'OFISI 'I HE TA'U FAKAPA'ANGA 2020/21..... | 16 |
| 2.3 NGAahi POLOKALAMA TOKONI:..... | 19 |
| 2.4 KO E FA'UNGA 'OFISI PALASI MO E KAUNGAUE | 21 |
| 3. PATISETI MO E KAU NGAUE 'O E 'OFISI 'O E PALASI | 23 |
| 3.1: PATISETI..... | 23 |
| 3.2: KAU NGAUE..... | 25 |
| 4. KO E NGAahi POLOKALAMA MO HONO NGAahi KUPU | 27 |
| 4.1 POLOKALAMA [01].01: VA'A TATAKI MO E FALE'I..... | 28 |
| 4.2 POLOKALAMA [01].02: 'OFISI 'O E TALAFEKAU (LORD CHAMBERLAIN) | 35 |
| 4.3 POLOKALAMA [01].03: 'OFISI 'O E 'EIKI TAUHI SILA (LORD PRIVY SEAL)..... | 43 |
| ANNEX 1: NGAahi VA'A NGAUE 'A E 'OFISI 'O E PALASI | 50 |
| ANNEX 2: PATISETI 'A E 'OFISI 'O E PALASI | 53 |

Ngaahi Fakanounou

| | |
|-----------------|---|
| CP&B | <i>Corporate Plan and Budget</i> [Palani Ngaue mo e Patiseti] |
| FY | <i>Fiscal Year</i> [Ta'u Fakapa'anga] |
| TSDF | <i>Tonga Strategic Development Framework</i> [Palani Ngaue Fakalalakaka 'a Tonga] |
| GPA | <i>Government Priority Agenda</i> [Ngaahi 'Asenita Makehe 'oku tokanga ki ai Pule'anga] |
| SDG | <i>Sustainable Development Goals</i> [Taumu'a Fakalalakaka Tu'uloa] |
| KPI | <i>Key Performance Indicator</i> [Ngaahi Me'afua 'o eFakahoko Fatongia] |
| LC | <i>Office of the Lord Chamberlain</i> ['Ofisi 'o e 'Eiki Talafekau] |
| PS | <i>Office of the Private Secretary</i> ['Ofisi 'o e Sekelitali ki he 'Ene 'Afio] |
| LPS | <i>Office of the Lord Privy Seal</i> ['Ofisi 'o e 'Eiki Tauhi Sila Faka Tu'i] |
| NIDC | <i>National Identity Card Office</i> ['Ofisi 'o e Kaati Faka'ilonga'i Fakafonua] |

1. KO E PALANI NGAUE

Ko e Palani Ngāue eni 'a e 'Ofisi 'o e Palasi ki he Ngaahi Ta'u Fakapa'anga 'e tolu, mei he 2020/21 – 2022/23. 'Oku ha 'i he Palani 'a e ngaahi taumu'a mo e ngaahi ngaue 'oku fakaangaanga 'a e Ófisi, ke fakakakato ke lava ke fakahoko 'a e ngāue mo e pou pou 'a e 'Ofisi ki he 'Ene 'Afio Ko e Tu'i, 'i he 'ene maa'imoa ki he Fonua mo e Kakai.

Ko e ngaahi ngaue lalahi 'eni 'oku tu'ukimu'a ke fakahoko 'e he 'Ofisi 'i he Palani Ngaue ni ki he ta'u fakapa'anga 2020/21:

i. Ngaahi Katoanga Fakalangilangi:

- 'A'ahi mai mei he Ngaahi Fale Faka-Tu'i mei Muli;
- Ko ha 'a'ahi Faka-Pule'anga mei ha Taki 'o ha Pule'anga Muli;
- Ko e 'a'ahi Fakapule'anga mo Fakalangilangi ki Muli;
- Ko e Katoanga faka-Pule'anga mo e ngaahi Katoanga 'i he Palasi 'o kau kiai 'a e Huufi 'o e Fale Alea; kau 'A'ahi Ma'olunga mei Muli; ko e foaki 'o e Tohi Fakamo'oni Ngaue 'a e kau Fakafofonga faka-Tipilometika 'oku 'amanaki ke ngaue mai ki Tonga ni; mo e ngaahi katoanga 'a e Fale 'o e Tu'i mo e Fonua;
- Ko e Huufi 'e he 'Ene 'Afio Ko e Tu'i 'a e Konifelenisi hono 97 'a e Siasi Uesiliana Tau'ataina 'i 'Eua 'i he mahina Me/Sune 2020;
- Ko e Katoanga 'o e 'Aho Fakapule'anga 'o 'Ene 'Afio Ko e Tu'i mo e kau mai kiai 'a e kau Fakaafe Ma'olunga mei Muli 'I Siulai 2020;
- Ko e foaki 'o e ngaahi Fakalangilangi Faka-Tu'i;
- Ko e Ha'ele 'a'ahi ke Huufi 'a e ngaahi Faka'ali'ali Ngoue 'i he 'Otu Motu pea mo Tongatapu;
- Ko e Ha'ele 'a'ahi ki UAE, Dubai ki hono Huufi 'a e Expo 2020 'i 'Okatopa 2020

ii. Ngaahi Ngaue ke fakahoko:

- Ko e fakahu mai 'o e kau ngaue ki he ngaahi lakanga ma'olunga 'oku ata'a 'i he Potungaue mo e liliu 'o e hingoa 'o e ngaahi tu'unga ngaue ma'ulalo 'e ni'ihi ke hoa mo e fatongia 'oku fakahoko pea mo hono fokotu'u ha ngaahi lakanga fo'ou ma'ae kau ngaue ki he ngaahi 'Afio'anga;
- Ko hono fakafo'ou mo totongi fakapa'anga 'o e Aleapau ngaue ki he tauhi 'o e ngaahi naunau ki he pulusi 'o e ngaahi Kaati Faka'ilonga Faka-Fonua 'i he ta'u ka 2-3 ka hoko;
- Fekumi ki he ha ngaahi faingamalie 'ako ki Tu'apule'anga ma'ae kaungaue 'o e 'Ofisi

iii. Ngaahi Ngaue:

- Ko e totongi Malu'i o e Palasi faka-Tu'i;
- Ko e ngaue fakalelei mo e tauhi ki he Palasi Faka-Tu'i pea pehe ki he 'Afio'anga ko Fangatongo, Vava'u, pea mo Tauakipulu 'i Ha'apai;
- Ko e tauhi mo e tafinga ki Mo'unga (Mala'ekula);
- Ko e fiema'u ke fokotu'u ha ngaahi malu'i (*shutters*) ki he ngaahi matapa sio'ata 'o e Palasi ke malu mei he ngaahi magari malohi mo e Afa;
- Ko e fiema'u ke fetongi 'a e 'ato 'o 'Consular House';

Hili 'a e tuku atu 'o e Palani Ngāue fakamuimui 'a e 'Ofisi, ko e ngaahi ngāue lalahi 'eni na'e lava lelei hono fakahoko 'i he lolotonga 'o e **ta'u fakapa'anga 2019/20**:

| NGAAHI KATOANGA | NGAAHI NGAUE |
|--|---|
| <p>Ngaahi 'A'ahi Faka-Pule'anga</p> | <ul style="list-style-type: none"> • Ko e Ha'ele 'a'ahi faka-Pule'anga 'a 'Ene 'Afio Tupou VI Ko e Tu'i mo Kuini Nanasipau'u ki he Pule'anga Nu'usila 'i he Fakaafe 'a e Kovana Seniale "<i>Her Excellency The Rt Hon. Dame Patsy Reddy</i>" mei he 'aho 22 ki he 'aho 28 'o Ma'asi 2019. |
| <p>Ngaahi 'A'ahi Fakalangilangi ki Muli</p> | <ul style="list-style-type: none"> ▪ Ha'ele 'a'ahi mai 'a e Pilinisi Kalauni Haakon 'o Norway ki Tongatapu mei he 'aho Falaite 5 - 6 'o 'Epeleli 2019; ▪ Ha'ele 'A'ahi 'a 'Ene 'Afio ko e Tu'i Tupou VI ki Switzerland 'i he 'aho 22 - 30 'o 'Aokosi 2019 pea mo e Ha'ele Huufi 'o e Konisela Fakalangilangi 'o Tonga ki Switzerland 'i he 'aho Falaite 23 'o 'Aokosi 2019; ▪ Ko e Ha'ele 'A'ahi 'a 'Ene 'Afio ki New York ki he Fakataha hono 74 'a e Fakataha Lahi 'a e Naahi Fonua 'o e Pule'anga Fakatahataha, mei he 'aho 24 -27 'o Sepitema 2019; ▪ Ko e Ha'ele 'a'ahi 'a 'Ene 'Afio ko e Tu'I Tupou VI ki United Arabs Emirates (UAE) ki hono Huufi 'a e 'Ofisi Fakafofonga Pule'anga 'o Tonga ki he UAE 'i he 'aho 29 'o Sepitema ki he 'aho 1 'o 'Okatop 2019; ▪ Ko e Ha'ele 'a'ahi 'a 'Ene 'Afio ko e Tu'i Tupou VI mo Kuini Nanasipau'u ki Tokyo, Siapani ki he Ouau Fakanofu 'Emipola 'o Tu'i 'o e Fonua His Majesty Emperor Naruhito mo Empress Masako. |
| <p>Ngaahi Katoanga Fakalotofonua</p> | <ul style="list-style-type: none"> ▪ Ko e Katoanga Faka-pule'anga mo e ngaahi Katoanga 'i he Palasi 'o kau ki ai 'a e Huufi 'o e Fale Alea; 'A'ahi Ma'olunga mei Muli; ko e foaki 'o e Tohi Fakamo'oni Ngaue 'a e kau Fakafofonga faka-Tipilometika 'oku 'amanaki ke ngaue mai ki Tonga ni; mo e ngaahi katoanga 'a e Fale 'o e Tu'I mo e Fonua; ▪ Ko e Huufi 'e he 'Ene 'Afio ko e Tu'I Tupou VI 'a e Konifelenisi hono 96 'a e Siasi Uesiliana Tau'atana 'I Nuku'alofa; ▪ Ko e Katoanga 'o e 'Aho Fakapule'anga 'o 'Ene 'Afio ko e Tu'I Tupou VI 'i Nuku'alofa; ▪ Ko e Ha'ele 'a'ahi ke Huufi 'a e ngaahi Faka'ali'ali Ngoue 'i he 'Out Motu mei he 'aho 15 'o Siulai ki he 'aho 2 'o 'Aokosi 2019; ▪ Ko e fakanofu 'e he 'Ene 'Afio ko e Tu'i Tupou VI 'a Toketa Pohiva Tu'ionetua ki he lakanga ko e Palemia 'i he 'aho 9 'o 'Okatopa 2019; ▪ Ko e huufi 'e he 'Ene 'Afio ko e Tu'I Tupou VI 'a e 'Ofisi Ngaue 'o e Kautau 'a 'Ene 'Afio 'i Touliki pea mo Vaka Le'o VOEA Ngahau Koula 'i he 'aho 16 'o 'Okatopa 2019; ▪ Ko e Ha'ele huufi 'e he 'Ene 'Afio Ko e Tu'I Tupou VI 'a e Falemahaki Pilinisesi Fusipala 'i Pangai, Ha'apai 'i he 'aho 6 'o Novema 2019; |

| | |
|--|--|
| | <ul style="list-style-type: none"> ▪ Ko ouau foaki ngaahi Fakalangilangi Faka Tu'i (foaki metali) makehe 'a 'Ene 'Afio ma'ae kau vainga 'o e Timi Liiki Fakapule'anga 'a Tonga 'i he 'aho 14 'o Novema 2019. |
| <p style="text-align: center;">Ngaahi Ngaue ke fakahoko</p> | <ul style="list-style-type: none"> ▪ Ko e fakahu mai 'o e kau ngaue ki he ngaahi lakanga ma'olunga 'oku ata'a 'i he Potungae mo e liliu 'o e hingoa 'o e ngaahi tu'unga ngaue ma'ulalo 'e ni'ihiki ke hoa mo e fatongia 'oku fakahoko. ▪ Ko e hono langa fakavavevave 'a e 'Afio'anga Palasi Faka Tu'i 'I Ta'anga, 'Eua hili 'a e maumau lahi na'e hoko 'i he Matangi Fakatalopiki ko Gita 'i he mahina Fepueli 2018 aia na'e kamata 'i Novema 2019 pea 'oku taumu'a ke kakato ki Me 2020; ▪ Kakato 'a e hono paaki 'a e ngaahi Kaati Faka'ilonga'i Fakafonua 'o teuteu ki he Fili 'o e Kau Pule Fakavahe pea pehe foki ki he Fili 'o e kau 'Ofisa Kolo 'i Me 2019, Fili Si'I 'a Ha'apai mo Vava'u na'e fakahoko 'I 'Okatopa 2019 pea mo e Fili Si'I 'a Tongatapu 1 'I Novema 2019; ▪ Kakato 'a hono totongi 'a e ta'u hono tolu 'a e Alepau ki he tauhi 'o e ngaahi naunau ki hono pulusi 'o e ngaahi Kaati Faka'ilonga'I Faka-fonua; ▪ Ko e malu'I 'o e Palasi Faka-Tu'I; |

1.1 TAUMU'A NGAUE MO E NGAHI LAO

Ko e taumu'a ngāue 'a e 'Ofisi 'o e Palasi ke fakahoko 'i he taimi lelei 'a e ngāue ke pou pou pea pehē ki he fakahoko 'o e ngaahi Tu'utu'uni 'a 'Ene 'Afio koe'uhi ke fakahoko lelei 'a 'Ene Pule ko e Tu'i mo e Taki 'o e Fonua.

'Oku kau ki he Ngaahi Lao 'oku felave'i tonu mo e ngāue 'a e 'Ofisi 'o e Palasi 'a e Ngaahi Lao koeni:

- | | |
|---|---|
| <ul style="list-style-type: none"> • <i>Konisitutone 'o Tonga</i> • <i>Lao ki he Komisoni ki he Konisitutone mo e Fili Fale Alea 2008</i> • <i>Lao ki he Komisoni ki he Ngaahi Ngata'anga 'o e Vahenga Fili 2010</i> • <i>Lao ki he Ngaahi Mafai 'I ha Me'a Fakafokifa 1988</i> • <i>Lao ki he Pule'anga 1988</i> • <i>Lao ki he Fale Alea 1988</i> | <ul style="list-style-type: none"> • <i>Lao Fakatonutonu (Fakataha Tokoni) Kehekehe 2010</i> • <i>Lao (Fakatonutonu) ki he Kakai 'o e Fonua 2007</i> • <i>Lao ki he Kaati Faka'ilonga'i Fakafonua 2010</i> • <i>Ngaahi Tu'utu'uni (Fakamaau'anga Tangi) Fakataha Tokoni</i> • <i>Lao ki he Ngaahi Komisoni 'a e Tu'I 1960</i> • <i>Lao ki he ngaahi Tofi'a 'o 'Ene 'Afio 1927</i> |
|---|---|

1.2 NGAHI VA'A FENGAUE'AKI

| KAU HOANGAUE 'A E 'OFISI 'O E PALASI | | | | |
|---|---|---|--|--|
| HOA NGAUE | KASITOMA 'A E 'OFISI 'O E PALASI | NGAHI ME'A 'OKU 'AVE KI 'OFISI 'O E PALASI | HOA NGAUE PEAMO E 'OFISI 'OE PALASI | MALUMALU 'O E 'OFISI 'O E PALASI |
| Tu'i 'o Tonga | Fale'I, Ngaahi fokotu'u, Ngaahi Fakamatala | Ngaahi tu'utu'uni | Poupou ki he TSDF ki he ngaue lelei mo e 'aonga 'a e Pule'anga Tonga | Ngaahi tu'utu'uni |
| Kau ngaue | Ngaahi vahe, ngaue tu'uma'u, ngaahi sevesi kehekehe | Ngaahi sevesi kehekehe, pa'angu mai, ngaahi fakamatala/lipooti | Poupou ki he TSDF ki he ngaue lelei mo e 'aonga 'a e Pule'anga Tonga | Ngaahi tu'utu'uni |
| Kapineti | Ngaahi tu'utu'uni Kapineti 'oku fiema'u ke fakahu ki he Fakataha Tokoni | Ngaahi Tu'utu'uni | Poupou ki he TSDF ki he ngaue lelei mo e 'aonga 'a e Pule'anga Tonga | Ngaahi tu'utu'uni |
| Fale Alea | Fale'I, Ngaahi fokotu'u, Ngaahi Fakamatala | Ngaahi kole 'audience', ko e ngaahi fakamatala, ngaahi fale'i, ngaahi Lao 'oku fiema'u ke fakamo'oni Huafa ki ai 'Ene 'Afio | Poupou pea mo e fengaue'aki ki hono fakahoko 'a e ngaahi Lao 'oku fiema'u ke fakamo'oni Huafa | Ngaahi tu'utu'uni |
| Ngaahi Potungaue 'o e Pule'anga <i>(tautautefito ki he 'Ofisi 'o e Palemia, Potungaue ki Muli pea mo e Kau Tau 'a 'Ene 'Afio)</i> | Ngaahi tu'utu'uni ngaue | Fale'I, Ngaahi Fakamatala | Poupou ki he TSDF ki he ngaue lelei mo e 'aonga 'a e Pule'anga Tonga | Malumalu 'o e 'Ofisi 'o e Komisoni 'o e Kau Ngaue Fakapule'anga - muimui ki he'enau ngaahi fale'i pea mo e ngaahi tu'utu'uni ngaue |
| Komisoni Fili 'o Tonga | Ngaahi Fakamatala | Ngaahi Fakamatala | Tokoni ki hono lesisita 'a e ni'ihi kuo nau 'osi 'ausia 'a e ta'u 21 ki 'olunga 'o teuteu ki ha Fili Fale Alea, Fili Pule Fakavahe pe Fili 'Ofisa Kolo | Ngaahi tu'utu'uni |

| | | | | |
|--|--|---|---|---|
| Kau Fakafofonga mei he Ngaahi Pule'anga Muli (Diplomatic Corps) | Ngaahi tohi fakamo'oni ngaue (<i>Letter of Credentials</i>), ngaahi tohi kole 'audience' ki h 'Ene 'Afio | Falei, Ngaahi Fakamatala | Poupou ki he TSDF ki he ngaue lelei mo e 'aonga 'a e Pule'anga Tonga | Ngaahi tu'utu'uni |
| Ngaahi Pisinisi | Falei, Ngaahi Fakamatala | Tufaki 'o e ngaahi koloa, Ngaahi sevesi, Ngaahi totongi | Poupou ki he TSDF ki he Langa Fakalalakaka Fakaekonomika 'a e Fonua | Siofi/Sivi'i |
| Ngaahi Kautaha Taautaha (NSA, CSO, Churches) | Falei, Ngaahi Fakamatala, Ngaahi tu'utu'uni | Ngaahi koloa, Ngaahi sevesi, Ngaahi totongi | Poupou ki he TSDF ki he fengaue'aki vaofi pea mo e ngaahi Kupu kehekehe 'o e Sosaieti pea mo hono fakahoko 'a e ngaahi kole 'audience' ki he 'Ene 'Afio | Siofi/Sivi'i |
| Kakai 'o e Fonua | Falei, Ngaahi Fakamatala | Ngaahi koloa, Ngaahi sevesi, Ngaahi totongi | Poupou ki he TSDF ki he fengaue'aki vaofi pea mo e ngaahi Kupu kehekehe 'o e Sosaieti pea mo hono sivi'I 'a e ngaahi kole monu'ia pea mo e Kole Liliu Kakai Tonga 'i he Fakataha Tokoni | Fili , Siofo/Sivi'I |
| Ngaahi hoa fengaue'aki ki he fakalalakaka | Falei, Ngaahi Fakamatala | Tokoni ki he Langa Fakalalakaka, Fale'i | Fakahoko mo hono tufaki 'o e ngaahi Polokalama Tokoni | Tokanga'I hono ngaue'aki e Pa'anga Tokoni, Ngaahi fakahoko fatongia fakalukufua |

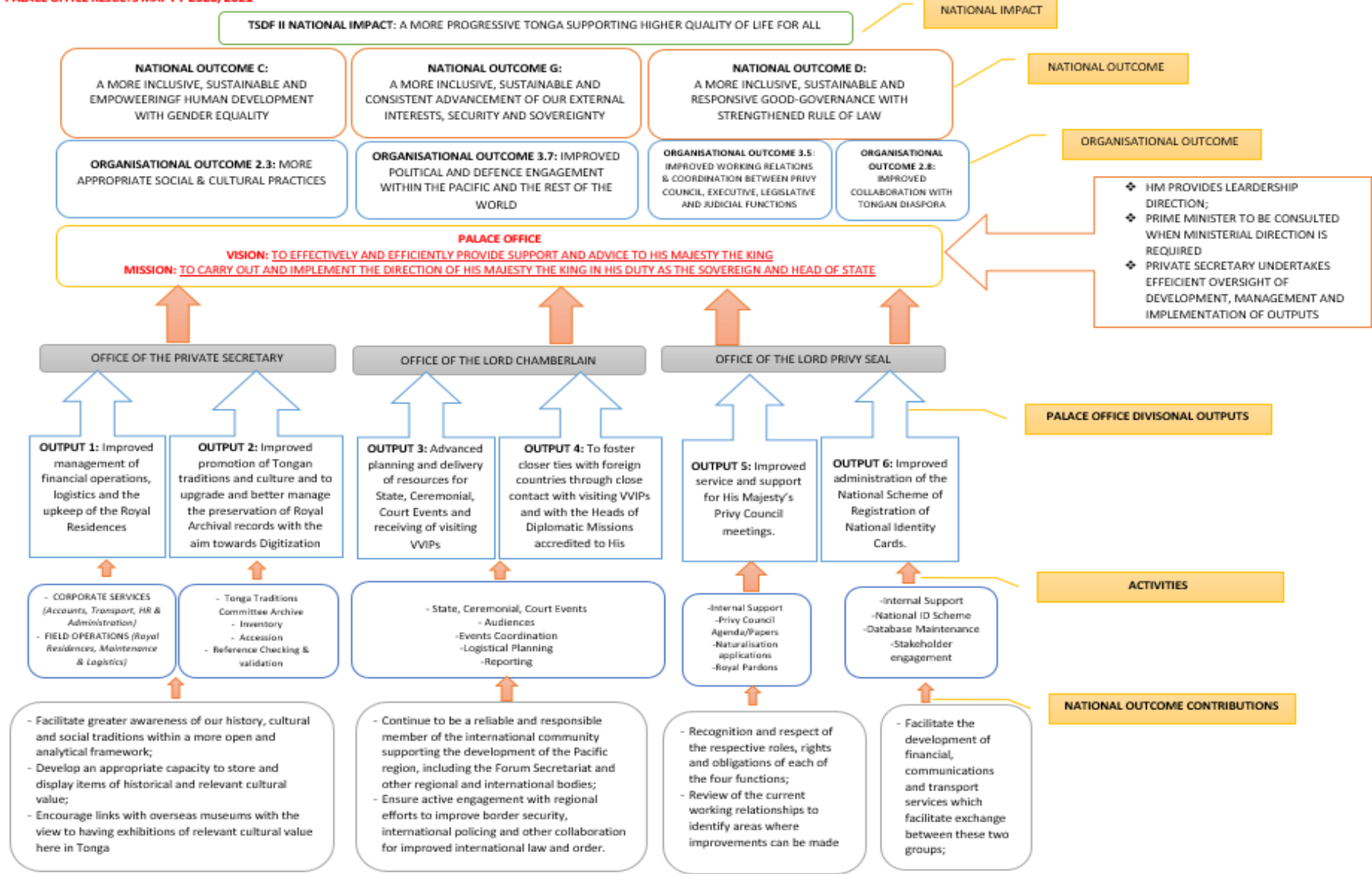
1.3 MAPE 'O E OLA 'O E NGAUE

Ko e Mape eni 'o e Ola 'o e Ngāue 'a e 'Ofisi 'o e Palasi, 'oku ha mei ai 'a e felave'i 'a e ngaahi Ola Ngaue 'e 6 'a e 'Ofisi mo 'ene felave'i mo e Ola 'o e Fa'unga Ngaue mo e Ola o e Palani Fakafonua ki he Fakalakalaka (TSDF II). 'Oku ha 'i he Mape 'a e ngaahi fatongia 'o e 'Ofisi pea mo hono fa'unga mo e founa 'oku fakahoko ai 'a e ngaahi ngāue 'i he 'ene Palani Ngāue.

Koia, 'i he fiema'u ke a'usia 'a e Palani Ngāue koeni, kuo fokotu'u ai 'e he Potungau 'a e Ngaahi tefito'i **Taumu'a Ngāue koeni 'e 6:**

1. *Ke to e leleiangē 'a hono pule'i 'o e ngaue'aki 'o e pa'anga 'a e Pule'anga; pule'i 'o e kau ngāue; ngaahi naunau mo e koloa pea pehē ki he tauhi 'o e ngaahi 'afio'anga;*
2. *Ke tupulekina 'a e 'iloa mo e ngaue'aki 'o e Tala Fakafonua mo e 'ulugaanga fakafonua pea ke malu mo tolonga 'a e ngaahi lekooti tukufakaholo 'a e Ha'a-Tu'i 'i he founa ke ngaue'aki 'o e tekinolosia ke hiki faka'elekitolonika 'a e lekooti;*
3. *Ko e palani kimu'a 'o e Ngaahi ngāue mo e ngaahi naunau 'e fiema'u ki he ngaahi katoanga faka-Pule'anga, Katoanga fakafonua mo e Katoanga 'i he Palasi pea pehē ki he talitali 'o e kau Ma'olunga 'oku 'a'ahi mai mei he Ngaahi Fonua Muli;*
4. *Ko e tauhi ke to e vaofiange 'a e fetu'utaki mo e Ngaahi fonua Muli 'i he ngaue vaofi mo e kau 'a'ahi Ma'olunga pea pehē ki he fetu'utaki vaofi mo e kau Taki o e ngaahi 'ofisi Faka-tipilometika 'oku ngāue mai ki Tonga ni;*
5. *Ke to e leleiangē 'a e fakahoko fatongia ki he Fakataha Tokoni 'a 'Ene 'Afio;*
6. *Ke to e leleiangē 'a hono pule'i 'o e ngāue ki he lesisita mo e tukuatu 'o e ngaahi Kaati Faka'ilonga Fakafonua.*

PALACE OFFICE RESULTS MAP FY 2020/2021



1.4 PALANI LANGA FAKALAKALAKA 'A TONGA II (TSDFII)/TAUMU'A FAKALAKALAKA TU'ULOA (SDGs)

1.4.1 NGAHI OLA POUPOU 'O E PALANI LANGA FAKALAKALAKA 'A TONGA II / NGAHI TAUMU'A FAKALAKALAKA TU'ULOA (SDG)

'Oku poupoua 'e he ngaahi taumu'a ngaue 'a e 'Ofisi 'o e Palasi 'a e ngaahi taumu'a ngaue kotoa 'oku fokotu'u 'e he Ngaahi Taumu'a Fakalalakalaka **'Sustainable Development Goals (SDG)** tautautefito ki he taumu'a ngaue SDG 1-4, 6-9 pea mo e 13-17 'o fakatatau ki he To Folofola 'a 'Ene 'Afio 'i he Fakataha hono 74 'a e Fakataha Lahi 'a e Ngaahi Fonua 'o e Pule'anga Fakatahataha 'i he 'aho Tu'apulelulu 26 'o Sepitema 2019.

'Oku tanaki atu ki he taumu'a ngāue 'a e 'Ofisi 'o e Palasi ke poupou ki he maa'imoa 'a e Hau 'o e Fonua, 'a e poupou ki he Visone 'a e Pule'anga, 'o hangē ko 'ene ha 'i he Palani Fakalalakalaka faka-Fonua hono II (TSDF II) 'aia 'oku taumu'a ki he **"Fakalaka 'a Tonga ke poupou ki ha Tu'unga Mo'ui 'oku toe ma'olungaange ma'ae tokotaha kotoa."**

Fakatatau ki he ngaahi taumu'a ola 'oku ha 'i he TSDF II 2015-2024 'oku poupou 'a e ngaahi taumu'a ngaue 'a e 'Ofisi Palasi ki he ngaahi **Taumu'a Ola Fakafonua 'e 3** aia 'oku kau ki ai:

i. Ola Fakafonua C: Fakalalakalaka 'a e Kakai: *'Oku mahu'inga ke fakalalakalaka hotau ivi ngāue pea mo e fakalalakalaka 'o e ngaahi Ola Fakafonua. 'Oku tau fiema'u ha kakai mohu taukei ke tokanga'i mo tauhi 'a e ngāue langa lalahi, ke langa ha ngaahi pisinisi longomo'ui, ke toe lelelange 'a e alea fakavaha'apule'anga mo to e lelei ange 'a e ngāue fakapule'angá. 'Oku tau fiema'u ke ma'u e ako lelei, taukei ngāue mo e kakai mo'ui lelei 'oku nofo 'i he komiuniti 'oku malu pea nau fekumi ke fakakakato e tu'unga malohi 'oku nau fiema'u. 'Oku fiema'u heni 'a e ako lelei, mo'ui mo e ngaahi sevesi kehe 'e lava 'o a'u ki he Fonua kátoa, tautautefito kia kinautolu 'oku 'iai 'enau ngaahi fiema'u makehe (faingata'a'ia). 'Oku fiema'u ke to e fakalalakalaka ange 'a e ngaue a tangata mo fafine koe'uhi ke fakalalakalaka fakataha pē. Kapau 'e 'ikai ma'u ha taha 'o e ngaahi 'elia' ni, 'e hoko ia ke holomui 'a e tu'unga 'o e Kakai, fakafe'atungia 'a e fakalalakalaka 'a e tangata mo e fefine, fakangatangata e tupu faka'ekonōmika, vahevahe tatau mo e ngaahi fakalalakalaka.*

ii. Ola Fakafonua D: Poupou 'a e Pule Lelei ki he Pule 'a e Lao: *'Oku mahu'inga 'etau fa'unga fakapolitikale' mo e lao' pea mo e founa 'oku fakalele'aki hotau Pule'anga' mo e ngaahi kolo' ki he ngaahi fakalalakalaka kotoa. 'Oku 'ikai ha pule lelei te ne 'omi e ola mei he 'ataakai 'oku ngāvaivai, he 'e fakafe'atungia ki he fakahoko 'o e ngaahi sevesi', pea to e fakatuai'i mo e fakalalakalaka 'o e tupulaki 'a e ngāue kafataha' mo e lelei á tangata mo fafine, pea mo e longomo'ui 'a e 'ekonōmika.' Lolotonga 'oku 'osi lahi e ngaahi ngāue kuo lava 'i Tonga', 'oku kei to e pē 'a e ngaahi ngāue ke fakahoko ke fakapapau'i 'oku tau tali ui, 'ata ki tu'a mo pule lelei, mei he ngāue'aki 'o e Lao' mo e maaui ki he pule'i mo e fakahoko 'o e sevesi fakapule'anga'. Ko e ngaahi lelei 'i he ngaahi 'elia ko 'ení 'e fakamalohia ai 'a e fakalalakalaka fakalukufua', 'a ia 'oku mahu'inga ke fakapapau'i 'oku fakahoko taau ki he kakai kotoa pe 'a e ngaahi sevesi mo e tokoni, fakapapau'i 'oku tu'uloa hono ngāue'aki e ngaahi koloa'mo e pule'i 'o e 'ataakai*

iii. Ola Fakafonua G: Ko e Ngaahi fiema'u ki Muli mo e Malu 'a e Fonua: *Ke Hokoatu 'etau mahu'inga'ia 'i he ngāue mo Tu'apule'aga, malu 'a e fonua mo e pule tau'atina. 'Oku 'ikai ha fonua 'e lava ke tu'u tokotaha ko e fakatatā mahino ia 'o Tonga'. Na'e tu'uloa pē 'a e to'onga mo'ui fakafonua' he na'e fakangatangata e feohi mo e ngaahi Fonua Muli, pea neongo na'e fai e fehikitaki 'a e kakai ka na'e kei mahu'inga ange pē 'a e ngaahi fakakaukau mo e koloa makehe. 'E 'ikai malava ke tu'uloa 'etau fakalalakalaka', mo e ngāue kafataha pehē ke tau a'usia e tu'unga ma'olunga 'o e mo'ui' kapau te tau*

nofo mavahe pē mei he toenga 'o e ngaahi fonua 'o e Pasifiki pea mo Tu'apule'anga foki. 'Oku mahu'inga ke tau a'usia e 'ilo fo'ou, fakalalakaka mo e ngaahi fakakaukau 'oku ma'u', pehē ki he ngaahi faingamālie ngāue mo e fefakatau'aki, kau pisinisi muli 'oku nau 'inivesi 'i Tonga'ni pehē ki he ngaahi tokoni fakalalakaka 'oku tau ma'u'. 'I he taimi tatau, 'oku tau feinga ke fakapapau'i ko 'etau kau ki he ngaahi me'a'ni te tau kei lava pē 'o malu'i hotau Fonua' mo e pule tau'ataina

'Oku toe felave'i tonu a e ngaue a e 'Ofisi o e Palasi mo e ngaahi **Ola Fakangāue(4)** koeni 'ihe Palani Fakalalakaka Fakafonua (TSDF II):

- **Ola 'o e Ngaahi Fokotu'u Fakangāue 2.3 'o e Palani Langa Fakalalakaka 'a Tonga (TSDF II) :** 'Oku tokoni 'a e ngaahi ngāue fakasōsiale mo e 'ulungaanga fakafonua ki hono pukepuke 'o e 'ulungaanga lelei 'o e Tongá, lolotonga ia 'oku to e tokoni ki hono hiki'i hake 'a e ngaahi liliu 'oku fiema'u ki he fakalalakaka 'i hotau Fonua 'i he'etau temokalati pea ke tu'uloa mo ngāue kafataha 'a e ngaahi ngāue'anga ke malava 'o fengāue'aki mo e ngaahi faingamālie mo e mafasia 'oku 'omi 'e he māmani.
- **Ola 'o e ngaahi fokotu'utu'u fakangāue'anga 2.8 'o e Palani Langa Fakalalakaka 'a Tonga:** Ke to e lelei ange 'a e fengāue'aki 'a e kakai Tonga 'i Tonga mo e kakai Tonga nofo 'i he Ngaahi Fonua muli ke tokoni ki he fakalalakaka faka'ekonōmika mo fakasōsiale 'i he ongo kulupu fakatou'osi.
- **Ola 'o e Fokotu'utu'u Fakangāue'anga 3.5 'o e Palani Langa Fakalalakaka 'a Tonga:** Ke to e leleiangē 'a e fetu'utaki mo e fengāue'aki 'i he vaha'a 'o e Fakataha Tokoni, Kapineti, Fale Alea mo e Fakamaau'anga ko e ngaahi kupu ia 'o e Pule'anga koe'uhi ke nau ngāue fakataha ki hono teke 'o e visone 'a e Fonua.
- **Ola 'o e Fokotu'utu'u fakangāue 3.7 'o e Fa'unga Palani Langa Fakalalakaka 'a Tonga:** Ke toe leleiangē 'a e vā fekau'aki fakapolitikale mo e Ngaue Malu'i Fonua, 'o 'ikai ngata pē 'i he Feitu'u Pasifiki ni ka ki Tu'apule'anga pea kau kiai 'a e vā fengāue'aki mo e Ngaahi Pule'anga Muli mo e Ngaahi kautaha fakavaha'a-Pule'anga, ke fakapapau'i 'oku 'aonga 'etau memipa 'i he ngaahi Kautaha fakamāmani lahi pea ke hokohoko lelei 'a e fakalaka 'o e ngaahi fiema'u 'a e Fonua ki Tu'apule'anga, Ngaue Malu'i mo e Pule tau'ataina 'a e Fonua.

1.4.2. NGA AHI 'ASENITA 'OKU TOKANGA MAVAHĒ KI AI PULE'ANGA

Ko e ni'ihī 'eni 'o e ngaahi 'asenita 'oku tokanga mavahe ki ai 'a e Pule'anga aia 'oku felave'i tonu pea mo e ngaahi taumu'a ngaue 'a e 'Ofisi 'o e Palasi:

| TAUMU'A NGAUE 'A E 'OFISI PALASI | NGAAHI 'ASENITA 'OKU TOKANGA MAVAHĒ KI AI PULE'ANGA KI HE TA'U 2020/21 |
|--|---|
| <p>Taumu'a Ngaue 1: Ko e tauhi ke to e vaofiangē 'a e fetu'utaki mo e Ngaahi fonua Muli 'i he ngaue vaofi mo e kau 'a'ahi Ma'olunga pea pehē ki he fetu'utaki vaofi mo e kau Taki o e ngaahi 'ofisi Faka-tipilometika 'oku ngāue mai ki Tonga ni;</p> <p>Taumu'a Ngaue 2: ke tupulekina 'a e 'iloa mo e ngaue'aki 'o e Tala Fakafonua mo e 'ulugaanga fakafonua pea ke malu mo tolonga 'a e ngaahi lekooti</p> | <p>Tu'unga Mo'ui lelei (Ngaahi mahaki 'ikai pipihi, malu'I mo'ui fakamamani lahi)</p> |

| | |
|--|---|
| tukufakaholo 'a e Ha'a-Tu'i 'i he founa ke ngaue'aki 'o e tekinolosia ke hiki faka'elekitolonika 'a e lekooti; | |
| Taumu'a Ngaue 3: ke to e lelelange 'a e fakahoko fatongia ki he Fakataha Tokoni 'a 'Ene 'Afio; | Polokalama Fakalelei ki he Ngaue Fakapule'anga |
| Taumu'a Ngaue 4: Ke to e lelelange 'a hono pule'i 'o e ngāue ki he lesisita mo e tukuatu 'o e ngaahi Kaati Faka'ilonga Fakafonua. | Fa'unga ki he pule'anga 'oku fakalele ngaue'aki e ngaahi me'angaue faka-itaneti |

2. FAKAMATALA FAKALUKUFUA 'O E 'OFISI 'O E PALASI

2.1 NGAahi 'OLA NGAUE 'A E 'OFISI 'O E PALASI

| Polokalama Ngaue | Ngaahi Ola 'a e 'Ofisi 'o e Palasi | Ngaahi ngaue | Va'a Ngaue |
|----------------------------------|--|--|---|
| Polokalama 1: Tataki mo e Fale'i | <p>Ola 1: Ke to e leleiange 'a hono pule'i 'o e ngaue'aki 'o e pa'anga 'a e Pule'anga; pule'i 'o e kau ngāue; ngaahi naunau mo e koloa pea pehē ki he tauhi 'o e ngaahi 'afio'anga;</p> | <p>- Ko e ngaahi ngaue 'e fakahoko ke fakapapau'I 'oku fakahoko 'e he 'Ofisi honau ngaahi fatongia 'o fakatatau ki he ngaahi Lao pea mo e ngaahi founa ngaue 'a e Komisoni 'o e Kau Ngaue Fakapule'anga pea mo e Potungaue Pa'anga;</p> <p>- Ko hono fakahoko ha ngaahi ako fakaloto Potungaue ke tokoni'I 'a e kau ngaue 'I hono fakatupulekina 'enau 'ilo ngaue pea mo 'enau founa fakahoko fatongia 'i he loto Potungaue;</p> <p>-Ngaahi Ngaue fakapa'anga kotoa pe 'a e 'Ofisi – teuteu'I 'a e patiseti, fakamatala fakapa'anga fakamahina, vahe 'a e kau ngaue;</p> <p>- Ko hono siofi, tokoni'i pea mo hono fakapapau'i 'oku kakato mo maa'u 'a e ngaue 'a Va'a Ngaue ki Tu'a (<i>Maintenance & Logistics</i>)</p> | <p>'Ofisi 'o e Sekelitali 'o 'Ene 'Afiio</p> |
| | <p>Ola 2: ke tupulekina 'a e 'iloa mo e ngaue'aki 'o e Tala Fakafonua mo e 'ulugaanga fakafonua pea ke malu mo tolonga 'a e ngaahi lekooti</p> | <p>- Ko hono tali mo fakahu ha ngaahi lekooti mahu'inga ki he Tala Fakafonua 'o Tonga;</p> <p>- Founa Talitali kakai pea mo hono</p> | |

| | | | |
|---|---|---|------------------------------------|
| | tukufakaholo 'a e Ha'a-Tu'i 'i he founa ke ngaue'aki 'o e tekinolosia ke hiki faka'elekitolonika 'a e lekooti; | fakahoko ha ngaahi polokalama ngaue ki tu'a 'a e Tala Fakafonua 'o Tonga. | |
| Polokalama 2: 'Ofisi 'o e 'Eiki Talafekau | Ola 3: Ko e palani kimu'a 'o e Ngaahi ngāue mo e ngaahi naunau 'e fiema'u ki he ngaahi katoanga faka-Pule'anga, Katoanga fakafonua mo e Katoanga 'i he Palasi pea pehē ki he talitali 'o e kau Ma'olunga 'oku 'a'ahi mai mei he Ngaahi Fonua Muli; | - Palani, teuteu, fokotu'utu'u mo hono fakahoko 'a e ngaahi Polokalama ki he ngaahi Katoanga Faka Pule'anga pe ngaahi Ngaahi Katoanga Fakalangilangi ma'a 'Ena 'Afifio | 'Ofisi 'o e 'Eiki Talafekau |
| | Ola 4: Ko e tauhi ke to e vaofiangē 'a e fetu'utaki mo e Ngaahi fonua Muli 'i he ngaue vaofi mo e kau 'a'ahi Ma'olunga pea pehē ki he fetu'utaki vaofi mo e kau Taki o e ngaahi 'ofisi Faka-tipilometika 'oku ngāue mai ki Tonga ni; | - Fengaue'aki vaofi pea mo e ngaahi Potungaue 'a e Pule'anga 'i he ngaahi fatongia – fakanofa Minisita, huufi mo e tapuni 'o e Fale Alea pea mo hono fakahoko 'a e ngaahi kole 'audience' ki he Tama Tu'I; - Fengaue'aki pea mo e ngaahi Potungaue 'a e Pule'anga ki hono palani mo teuteu'I 'a e ngaahi polokalama mo e ngaahi fokotu'utu'u ngaue kotoa ki ha ngaahi ouau 'e fakahoko. - Fengaue'aki vaofi pea mo e ngaahi kupu kehekehe 'o e kainga Tonga 'I muli pea pehe foki ki he ngaahi 'Ofisi Fakafofonga 'o Tonga 'I muli. | |
| | Ola 5: ke to e leleiangē 'a e fakahoko fatongia ki | - teuteu'I mo hono tufaki 'a e ngaahi 'Asenita, Tu'utu'uni | |

| | | | |
|--|--|--|---|
| Polokalama 3: 'Ofisi 'o e 'Eiki Tauhi Sila Faka Tu'i | he Fakataha Tokoni 'a 'Ene 'Afio; | pea mo e ngaahi fetu'utaki mei he Fakataha Tokoni; - Ngaahi founga talitali kakai | 'Ofisi 'o e 'Eiki Tauhi Sila Faka Tu'i |
| | Ola 6: Ke to e leleiange 'a hono pule'i 'o e ngāue ki he lesisita mo e tukuatu 'o e ngaahi Kaati Faka'ilonga Fakafonua. | - ko hono siofi pea mo hono sivi'i 'a e tu'unga malu mo pau 'a e ngaahi fakamatala 'oku ha ' he Kaati faka'ilonga'I Fakafonua; - Ko hono tauhi ke malu mo maa'u 'a e ngaahi lekooti 'o e Sisitemi Kaati Faka'ilonga'I Fakafonua pea mo hono ngaahi naunau | |

2.2: FAKAIKII 'O E NGAHI NGAUE 'E FAKAHOKO 'E HE 'OFISI 'I HE TA'U FAKAPA'ANGA 2020/21

| NGAAHI PALANI NGAUE 'E FAKAHOKO 'I HE TAU FAKAPA'ANGA 2020/21 | NGAAHI POLOKALAMA NGAUE 'A E 'OFISI PALASI | VOUTI NGAUE 'A E 'OFISI PALASI | NGAAHI 'UHINGA 'OKU FIEMA'U KE FAKAHOKO AI NGAUE NI | TOTONGI | NGAUE 'OKU HOKOHOKOATU/ NGAUE 'OKU FOKOTU'U FO'OU |
|---|--|--|---|--------------|---|
| 1. Fokotu'u ki hono fakafou pe fakalelei'i 'a e Polokalama Tamate'i Afi mo e Malu'i 'a e Palasi Faka Tu'i | Tatai mo e Fale'i | Maintenance of Buildings & Compounds 1318 | <ul style="list-style-type: none"> - Na'e tukumai ha fale'i mei he Potungaue Tamate'i Afi 'oku 'ikai fe'unga pe malu 'a e Sisitemi lolotonga'oku ngaue'aki 'i he Palasi Faka Tu'I. - 'Oku kei ngaue 'a e 'Ofisi ki hono fakakakato 'a hono siofi ha ngaahi Kautaha kenau fakalele pe fetongi 'a e Sisitemi lolotonga 'oku ngaue'aki 'i he Palasi Faka Tu'I. | \$200,000.00 | Ngaue 'oku hokohokoatu |
| 2. Ko e ngaue fakalelei ki he ngaahi 'Afio'anga tautautefito ki he 'Afio'anga 'i Vava'u 'Fangatongo' | | | | | <ul style="list-style-type: none"> - 'oku fiema'u ke fakahoko ha ngaue ki hono fakalelei 'a e 'Afio'anga ko e Palasi Fangatongo 'I Vava'u pea ke kau kiai 'a e fokotu'u 'o ha aa koe'uhi ke to e malungaange hili 'a e kaiha'a na'e hoko 'i he 'Afio'anga. |

| | | | | | |
|--|--|--|--|--------------|------------------------|
| | | | <ul style="list-style-type: none"> - 'Oku fakahoko ma'u pe 'a e Ha'ele 'a'ahi ki Vavau 'aia 'oku 'afio ai 'a 'Ene Afio ki he Ha'ele 'a'ahi ki Niuatoputapu mo Niuafou tukukehe 'a e Ngaahi katoanga fakalangilangi 'oku fakahoko 'i Vava'u. - Ko e ngaahi pa'anga fakalelei 'o e 'Ofisi 'oku lolotonga fakahoko kotoa ki hono langa fakavave 'a e 'Afio'anga 'i 'Eua pea 'oku makatu'unga ai hono kole ke to e fakahu mai 'a e fo'i pa'anga ko 'eni ki he patiseti ta'u fakapa'anga 2020/21 'a e 'Ofisi. | | |
| 3. Malu'i fakata'u 'a e Palasi Faka Tu'i 'I Nuku'alofa | | | Ko e Malu'i 'o e Palasi Faka-Tu'i 'i Tongatapu ni 'oku fakahoko 'i he ta'u kotoa pe. | \$70,500.00 | Ngaue 'oku hokohokoatu |
| 4. Ngaue ki hono fakaato fo'ou 'a e 'Api ko Consular House | | | - Ko e ngaue ni na'e taumu'a ke fakakakato 'I he ta'u fakapa'anga 19/20 ka na'e toloi koe'uhi ko e tatali 'a e 'Ofisi ki he ngaahi fale'i | \$200,000.00 | Ngaue 'oku hokohokoatu |

| | | | | | |
|---|---|--|--|--------------------|-------------------------------|
| | | | <p>mo e lipooti mei he Potungaue 'a e Ngaahi Ngaue Lalahi felave'i mo e tukunga 'o e ato 'o 'Api Konisela 'o makatu'unga ai kole 'a e 'Ofisi ke fakakau 'a e ngaue ni ki he Patiseti ta'u fakapa'anga 2020/21.</p> <p>- Ko e ngaahi pa'anga fakalelei 'o e 'Ofisi 'oku lolotonga fakahoko kotoa ki hono langa fakavave 'a e 'Afio'anga 'i 'Eua pea 'oku makatu'unga ai hono kole ke to e fakahu mai 'a e fo'i pa'anga ko 'eni ki he patiseti ta'u fakapa'anga 2020/21 'a e 'Ofisi.</p> | | |
| <p>5. Fakafo'ou 'o e Aleapau Ngaue ki hono tauhi 'o e ngaahi naunau ki he pulusi mo tufaki 'o e Kaati Faka'ilonga Fakafonua ki he ta'u 'e tolu ka hoko pea mo hono fakafoou a e naunau paaki.</p> | <p>'Ofisi 'o e 'Eiki Tauhi Sila Faka Tu'i</p> | <p>- Ko e totongi 'o e aleapau 'oku lolotonga fakahoko mei he vouti 'a Fale Pa'anga 'o kamata mei he ta'u 2014 -2019</p> | <p>- Ko e totongi 'o e aleapau 'oku lolotonga fakahoko mei he vouti 'a Fale Pa'anga 'o kamata mei he ta'u 2014 -2019</p> | <p>\$200,00.00</p> | <p>Ngaue 'oku hokohokoatu</p> |

| | | | | | |
|---|--------------------|------------------|--|--------------|------------------------|
| 6. Ko e fakahu mai 'o e kau ngaue ki he ngaahi lakanga ma'olunga 'oku ata'a 'i he Potungaue pea mo hono fakahu 'a e kau ngaue lau 'aho kenau hoko ki he ngaahi lakanga ngaue tu'uma'u | Tataki mo e Fale'I | Salaries 1001 | Ko e fakahu mai 'o e kau ngaue ki he ngaahi lakanga ma'olunga 'oku ata'a 'i he Potungaue pea mo hono fakahu 'a e kau ngaue lau 'aho kenau hoko ki he ngaahi lakanga ngaue tu'uma'u | \$170,000.00 | Ngaue 'oku hokohokoatu |
|---|--------------------|------------------|--|--------------|------------------------|

2.3 NGAHI POLOKALAMA TOKONI:

| ITEMS | DESCRIPTION |
|---|---|
| Sponsoring Ministry/Agency Dates Project Name Project Timeframe Project Development Status Location and Areas affected | Thailand International Cooperation Agency (TICA) 2016 – to date Agricultural Development Project Based on Sufficiency Economy 2016- to date Ongoing Matatua, Tongatapu |
| Sponsoring Ministry/Agency Dates Project Name Project Timeframe Project Development Status Location and Areas affected | People's Republic of China Government Upgrade of Mala'e Kula Mala'e Kula Royal Tombs, Tongatapu |
| Sponsoring Ministry/Agency Dates Project Name | - Digitization Project - |

Project Timeframe
Project Development Status
Location and Areas affected

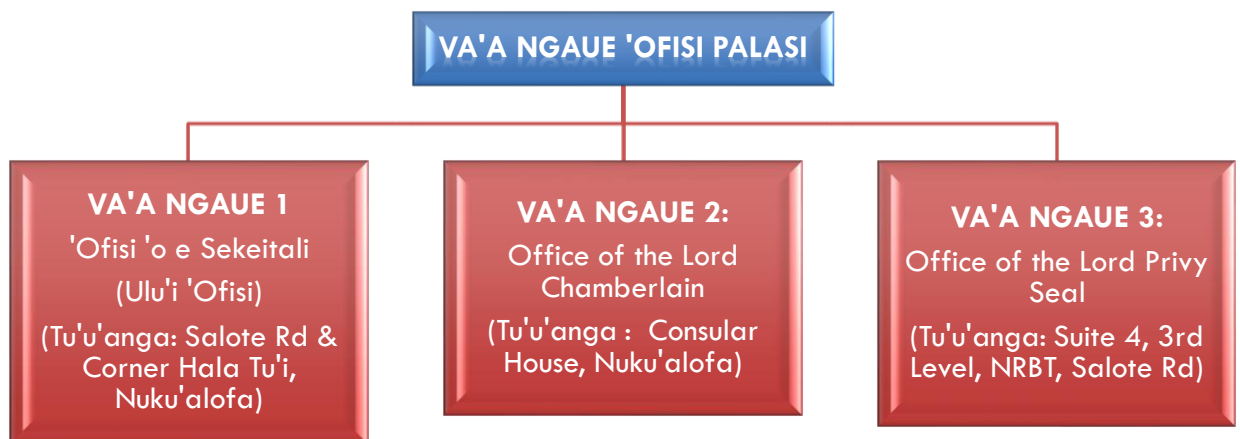
1 Concept
Tonga Traditions Office, Office of the Private Secretary

2.4 KO E FA'UNGA 'OFISI 'O E PALASI MO E KAUNGAUE

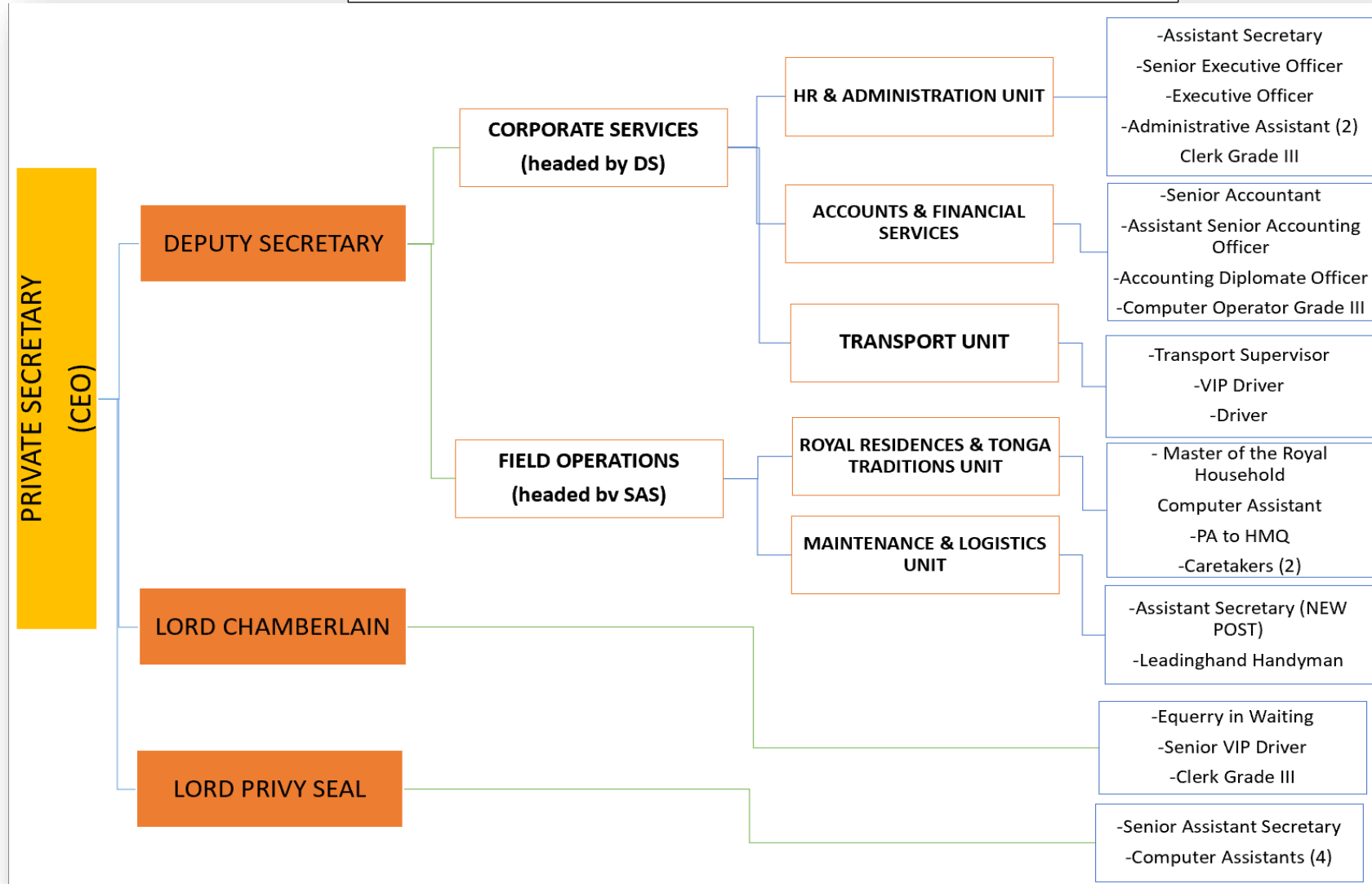
Ko e taumu'a 'a e 'Ofisi 'o e Palasi ke ngāue ke pou pou pea fakahoko 'a e Ngaahi Tu'utu'uni 'a 'Ene 'Afio ko e Tu'i 'i he 'Ene maa'imoa ko e Hau 'o e Fonua. Koia 'o fakatatau ki he vahevahe 'o e ngaue 'i he teuteu ki he Liliu fakapolitikale 'o e 2010 'oku vahe 3 'a e 'Ofisi 'o e Palasi, 'o pehe ni:

- i. **Ko e 'Ofisi 'o e Sekelitali:** 'aia ko e 'ulu 'o e Potungaue, 'oku ne tokanga'i 'a e Pa'anga 'a 'Ene 'Afio; pule'i 'o e pa'anga kuo tali 'e he Pule'anga ki he ngaue 'i he ta'u pea mo e tokanga'i 'o e ngāue fakalukufua kau kiai 'a e 'ulu'i 'ofisi mo e kau ngaue; Va'a ki he Talafakafonua mo e tauhi 'o e Palasi mo e ngaahi 'afio'anga; tokanga'i 'o e malu mo e molumalu 'o e Hau mo hono Fale pea mo e ngaahi Ngaue faka'aho ki he ngaahi fiema'u mei he Palasi. 'Oku fakahoko fatongia 'a e Sekelitali mei he 'ulu'i 'ofisi 'aia 'oku tu'u 'i he tafa'aki fakahahake 'o e Palasi 'i he Hala Tu'i.
- ii. **'Ofisi 'o e 'Eiki Talafekau pe Lord Chamberlain:** 'oku ngaue ki he ngaahi katoanga fakapule'anga, fakafonua pea moe ngaahi katoanga fakalangilangi 'oku fakahoko ki he Palasi; 'Oku fakahoko fatongia 'a e 'ofisi 'o e Lord Chamberlain mei he 'api ko Consular House.
- iii. **'Ofisi 'o e 'Eiki Tauhi Sila pe Lord Privy Seal:** 'Oku ngaue ki he ngaahi kaveinga ki he Fakataha Tokoni 'a 'Ene 'Afio; ngaahi fakataha pea pehe ki he tokanga'i 'o e Ngāue ki he Kaati Faka'ilonga Fakafonua. 'Oku kau mai 'a e kau ngaue koeni ki he ngaue ki he ngaahi katoanga 'oku fakahoko 'i he Palasi. 'Oku fakahoko fatongia 'a e Lord Privy Seal mo 'ene kau ngaue mei he 'ofisi 'i he Pangike Pule.

Figure 1: Ngaahi Va'a Ngaue 'Ofisi Palasi 2020



PALACE OFFICE ORGANISATIONAL STRUCTURE



3. PATISETI MO E KAU NGAUE 'O E 'OFISI 'O E PALASI

3.1: PATISETI

I he teuteu ki he Ta'u Fakapa'anga fo'ou 'o e 2020/21, 'oku tuku 'a e tokanga 'a e 'Ofisi ki he ongo taumu'a mahu'inga ko eni 'o e Patiseti:

- i) *ke hoko atu hono poupoua 'o e pule lelei pea ke to e ho'ata lelei mo maau.*
- ii) *ke hokoatu 'a e ngaue ke to e lelei mo Ola leleiangē 'a e Ngaue faka-Pule'anga*

Ko e konga lalahi eni 'o e Patiseti na'e tali ki he ta'u fakapa'anga mei he 2019/20 pea pehē ki he makatu'unga ki he ta'u fakapa'anga 'e tolu ka hokomai 2020/21 ki he 2022/23.

2.1.2.1: Tepile 1: Patiseti Fakaanga FY 2020/21 -2022/23

| Expenditure Outturn 2019/20 | Proposed New Baseline 2020/21 | Proposed New Baseline 2021/22 | Proposed New Baseline 2022/23 |
|--------------------------------|----------------------------------|----------------------------------|----------------------------------|
| | 4.74 | 4.74 | 4.74 |

i. Total Payments in the Recurrent and Development Budgets (cash and in kind)

| Category | Past spending performance | | | | Corporate Plan & Budget | | |
|---|---------------------------|-----------------------|--------------------|---------------------|-------------------------|------------|------------|
| | FY2018/19 | | FY 2019/20 | | FY 2020/21 | FY 2021/22 | FY 2022/23 |
| | Original Budget | Provisional Budget | Original Budget | Revised Estimate | Budget | Projection | Projection |
| Established and unestablished staff | 2390400 | | 2383400 | | 2383400 | 2383400 | 2383400 |
| Ministry operational costs | 2370200 | | 2343100 | | 1643100 | 1643100 | 1643100 |
| assets | 34300 | | 10400 | | 10400 | 10400 | 10400 |
| Total Ministry costs | 4794900 | | 4736900 | | 4036900 | 4036900 | 4036900 |
| Services on behalf of Government | | | | | | | |

| | | | | | | | |
|-----------------------------------|------------|--|---------|--|---------|---------|---------|
| Total Ministry expenditure | 4018451.54 | | 4736900 | | 4036900 | 4036900 | 4036900 |
|-----------------------------------|------------|--|---------|--|---------|---------|---------|

ii. **Total Payments in the Development Budgets (Cash and In-kind)**

| Category | Past spending performance | | | | Corporate Plan & Budget | | |
|---|---------------------------|--------------------|-----------------|------------------|-------------------------|------------|------------|
| | FY2018/19 | | FY 2019/20 | | FY 2020/21 | FY 2021/22 | FY 2022/23 |
| | Original Budget | Provisional Budget | Original Budget | Revised Estimate | Budget | Projection | Projection |
| Ministry Operational Costs | | | | | | | |
| assets | | | | | | | |
| Total Ministry costs | | | | | | | |
| Services on behalf of Government | | | | | | | |
| Total Ministry expenditure | | | | | | | |

3.2: KAU NGAUE

'Oku ngaue 'i he 'Ofisi 'a e kau ngaue tu'uma'u e 39¹ (30 kuo 'osi ngaue tu'uma'u pea ko e lakanga 'e 9 'oku kei ata) pea mo e kau ngaue lau 'aho e 24.

'Oku ha atu 'a e fakalukufua 'o e kau ngaue 'o e Ofisi 'i he Tepile 1.6.1.1: **Kau ngaue 'Ofisi Palasi 2020**

Tepile 1.6.1.1: Kau ngaue 'Ofisi Palasi 2020

| | Position | Budgeted Positions | | | Total | Filled | Vacant |
|-------------------------|-------------------------------------|--------------------|----|-----|-------|--------|--------|
| | | PS | LC | LPS | | | |
| D | Private Secretary* | 1 | - | - | 1 | 1 | |
| F | Lord Chamberlain* | - | 1 | - | 1 | 1 | |
| G | Lord Privy Seal* | - | - | 1 | 1 | 1 | |
| G | Deputy Secretary | 1 | - | - | 1 | 1 | |
| H | Equerry in Waiting | 1 | - | - | 1 | 1 | |
| | Director | - | - | 1 | 1 | | 1 |
| I | Principal Assistant Secretary | | 1 | | 1 | | 1 |
| J/K | Senior Assistant Secretary | 1 | - | 1 | 2 | 1 | 1 |
| K | Senior Accountant | 1 | | | 1 | 1 | |
| L | Press Officer** | 1 | - | - | 1 | | 1 |
| L | Assistant Secretary | 2 | - | - | 2 | 2 | |
| L | IT Officer** | 1 | - | - | 1 | - | 1 |
| L | Assistant Senior Accounting Officer | 1 | | | 1 | | 1 |
| L | Master of Royal Household | 1 | - | - | 1 | 1 | |
| L | Sr Executive Officer | 1 | - | - | 1 | 1 | |
| | Executive Officer** | 1 | - | - | 1 | 1 | |
| N | Personal Assistant Her Majesty | 1 | - | - | 1 | 1 | |
| M | Accounting Officer Diplome | 1 | - | - | 1 | 1 | |
| O | Transport Supervisor | 1 | - | - | 1 | 1 | |
| P | Computer Operator Grade III | 1 | | - | 1 | 1 | |
| Q | Senior VIP Driver | - | 1 | - | 1 | 1 | |
| Q | VIP Driver | 2 | - | - | 2 | 1 | 1 |
| Q | Computer Assistant | - | 1 | 4 | 5 | 4 | 1 |
| Q | Administrative Assistant** | 2 | | | 2 | 2 | |
| Q | Clerk Grade III | 1 | - | - | 1 | 1 | |
| Q | Leadinghand-Handyman | 1 | - | - | 1 | 1 | |
| R | Driver | 2 | - | - | 2 | 1 | 1 |
| R | Clerk Grade III | | 1 | - | 1 | 1 | |
| S | Caretaker | 2 | - | - | 2 | 2 | |
| TOTAL | | 28 | 5 | 7 | 30 | 30 | 9 |
| Daily paid staff | | 25 | - | - | - | - | |

Key:

*Ngaahi Lakanga 'oku fokotu'u ki ai ha ni'ihi 'oku finangalo ki ai 'Ene 'Afio;

**Ko e ngaahi lakanga na'e fokotu'u fo'ou mei he ngaahi lakanga motu'a

¹ Ko e lakanga ko e Talekita 'oku kole 'e he 'Ofisi ke toe fakamo'ui mai 'e he Patiseti FY 2020/21 koe'uhi ko e lakanga 'oku fiema'u 'e he Va'a Ngaue 'a e 'Ofisi 'o e 'Eiki Tauhi Sila Faka Tu'l koe'uhi ke ne tokanga'l 'a e 'Ofisi 'o e Kaati Faka'ilonga'l Fakafonua 'o fakatatau ki he Lao 'o e Kaati Faka'ilonga Fakafonua 'o Tonga 2010.

Ministry Total Staff by Key Category

| Category | PAST SPENDING PERFORMANCE | | | | CORPORATE PLAN & BUDGET | | |
|---------------------------------------|---------------------------|---------------------|-----------------|------------------|-------------------------|------------|------------|
| | FY2018/19 | | FY 2019/20 | | FY 2020/21 | FY 2021/22 | FY 2022/23 |
| | Original Budget | Provisional Outcome | Original Budget | Revised Estimate | Budget | Projection | Projection |
| Established Staff | | | | | | | |
| Executive Staff (Levels 0-2) | 5 | | 5 | | 5 | 5 | 5 |
| Professional Staff (Levels 3-9) | 12 | | 12 | | 13 | 13 | 13 |
| Other Staff (Levels 9A-14A) | 23 | | 23 | | 19 | 19 | 19 |
| Total Established Staff | 40 | | 40 | | 37 | 37 | 37 |
| Un established Staff | 25 | | 25 | | 30 | 30 | 30 |
| Total Staff | 65 | | 65 | | 67 | 67 | 67 |
| Total Recurrent Ministry Costs | 2390400 | | 2383400 | | 2383400 | 2383400 | 2383400 |
| Staff per TOP 100000 | | | | | | | |

4. KO E NGAahi POLOKALAMA MO HONO NGAahi KUPU

Ko e Patiseti 'a e 'Ofisi 'o e Palasi 'oku vahevahe ia ki he Polokalama 1 (Ofisi Palasi [1] 'aia 'oku vahe ki he kupu 'e 4 ([01], [02], [03], [04]) 'o fakatatau ki he Ngaahi Va'a 'e 3 'o e 'Ofisi. (Vakai ki he Figure 1: Fa'unga 'o e 'Ofisi Palasi 2020). 'Oku faka-faikehekehe'i 'a e Kupu Ngaue takitaha 'i he ngaahi ngāue 'oku fakahoko 'e he kupu takitaha, 'o hange ko 'ene ha ki he Va'a Ngaue takitaha. (Vakai ki he Figure 2: Fa'unga 'o e Patiseti 'a e 'Ofisi 2020)

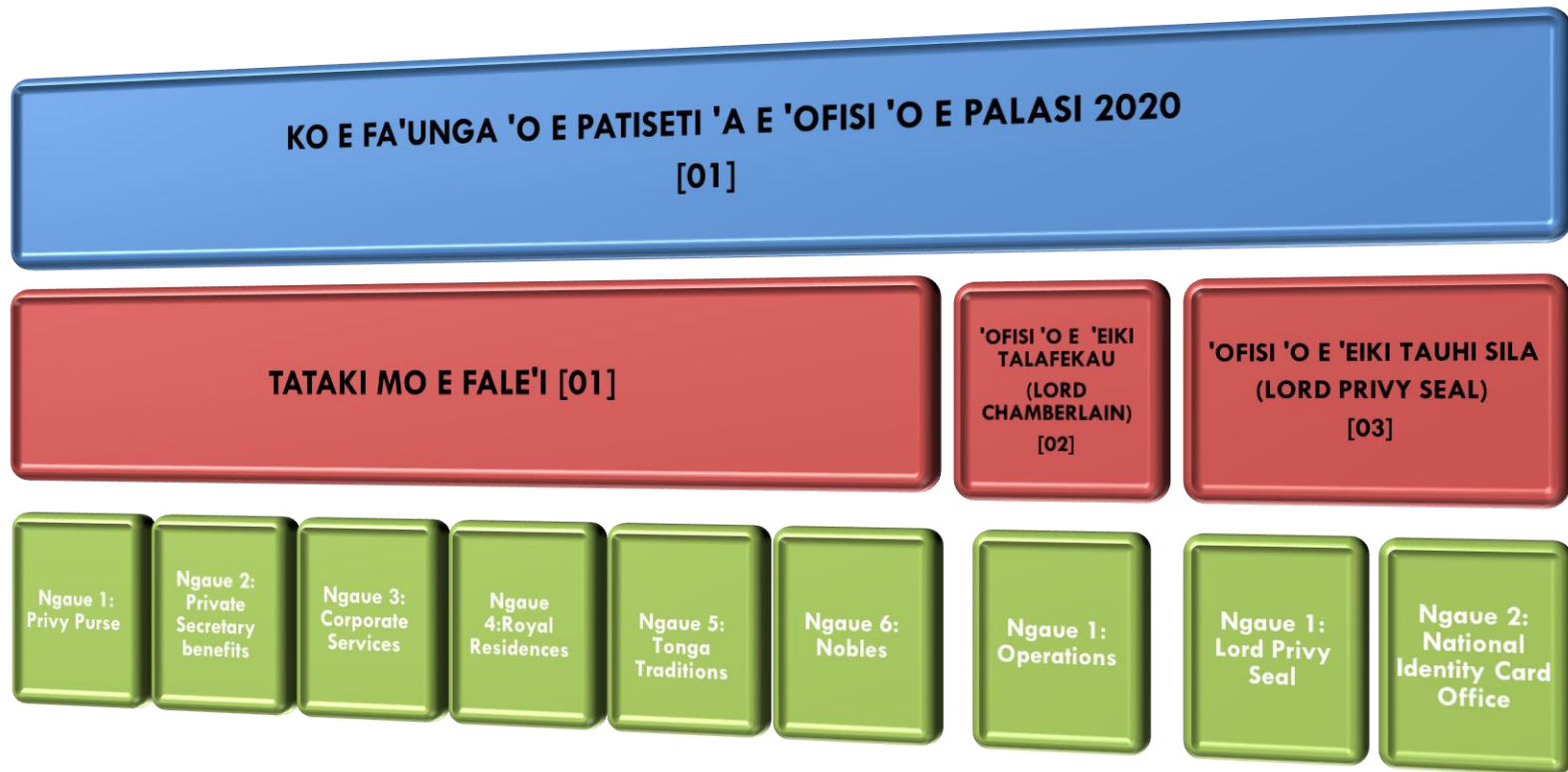
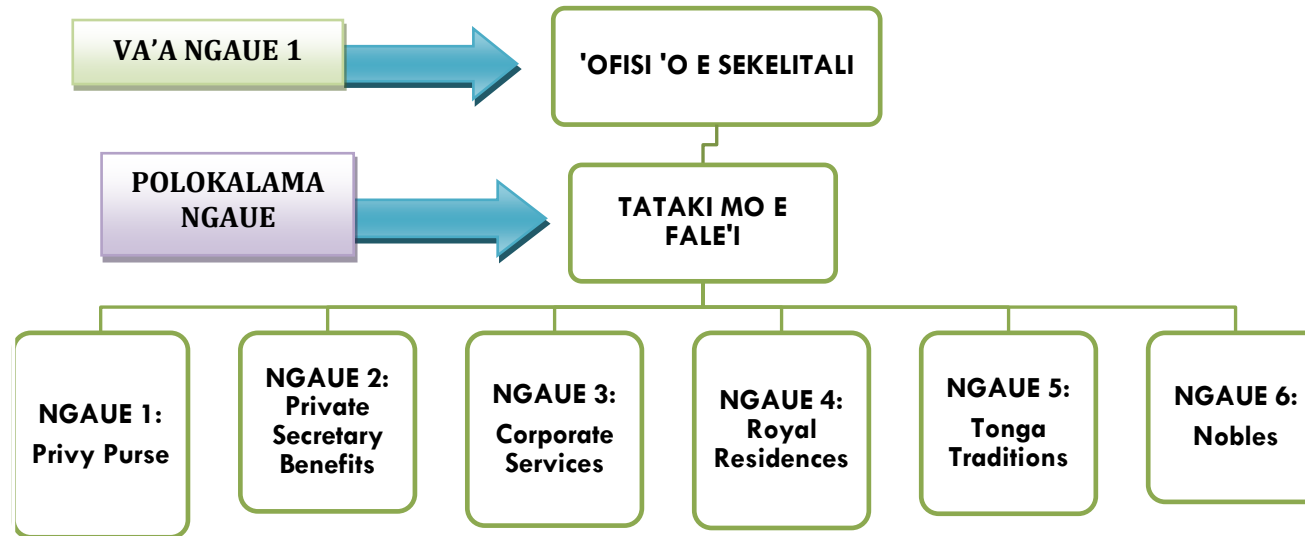


Figure 2: Fa'unga 'o e Patiseti 'o e 'Ofisi 'o e Palasi 2020

4.1 POLOKALAMA [01].01: VA'A TATAKI MO E FALE'I

4.1.1 VA'A/POLOKALAMA NGAUE:



4.1.2 KO E TAUMU'A 'O E POLOKALAMA

Ko e tefito'i ngāue 'oku vahe'i ki he Va'a koeni mo hono ngaahi Polokalama Ngāue:

- **OLA HONO 1:** Ke toe leleiangē 'a e tokanga'i 'o e ngaue'aki 'o e pa'anga; pule'i 'o e kau ngaue mo e tauhi 'o e ngaahi naunau pe koloa mo e ngaahi 'afio'anga
- **OLA HONO 2:** Ke to e 'iloaange 'a e Talafakafonua; 'Ulungaanga fakafonua pea ke to e fakalelei'i 'a hono tokanga'i mo e tauhi 'o e tolonga 'a e Ngaahi Lekooti faka-Tu'i 'i he ngāue ke hiki faka'elekitulonika 'a e ngaahi lekooti.

Ko e tefito'i 'uhinga 'oku fokotu'u ai 'a e ngaahi ngaue 'oku ha 'I 'olunga ki he malumalu 'a e Polokalama Tataki mo e Fale'i koe'uhi ko e 'ulu'i 'Ofisi 'ia 'o e Palasi pea ko e tefito'i fatongia ia 'a e Sekelitali 'o 'Ene 'Afio kene tokanga'I 'a e Privy Purse mo e ngaahi ngaue fakapa'anga, ko hono fakalele fakalukufua 'a e 'Ofisi 'o e Palasi pea mo hono tokanga'I 'a e ngaahi ngaue ki he ngaahi 'Afio'anga pea pehe foki ki hono tauhi malu 'a e ngaahi lekooti 'a e Tama Tu'i pea mo Fale 'o Ha'amohefo 'i he tafa'aki 'o e Komiti Talafakafonua 'o Tonga.

4.1.3 NGAARI VA'A FENGAUE'AKI:

| Hoa Ngaue | Ngaahi Me'a 'oku ma'u mei he 'Ofisi 'o e Palasi | Tefito'i 'mahu'inga 'o e Sevesi 'o e 'Ofisi 'o e Palasi |
|--|---|--|
| Kapineti | Ngaahi tu'utu'uni, Ngaahi Fale'I, Ngaahi Fakamatala | Poupou ki he TSDF ki he ngaue lelei mo e 'aonga 'a e Pule'anga Tonga |
| Fale Alea | Ngaahi tu'utu'uni, Ngaahi Fale'I, Ngaahi Fakamatala | Poupou ki he TSDF ki he ngaue lelei mo e 'aonga 'a e Pule'anga Tonga |
| Kau Ngaue | Ngaahi vahe, ngaue tu'uma'u, ngaahi sevesi kehekehe | Fakahoko mo fakakakato 'a e ngaahi ngaue, ngaahi sevesi |
| Ngaahi Potungae 'o e Pule'anga (<i>tautautefito ki he 'Ofisi 'o e Palemia, Potungae ki Muli pea mo e Kau Tau 'a 'Ene 'Afio</i>) | Ngaahi tu'utu'uni, Ngaahi Fale'I, Ngaahi Fakamatala | Poupou ki he TSDF ki he ngaue lelei mo e 'aonga 'a e Pule'anga Tonga |
| Ngaahi Pisinisi | Ngaahi aleapau ngaue, totongi 'o e ngaahi koloa hu mai, totongi 'o e ngaahi mo'ua | Ngaahi koloa, Ngaahi sevesi, Ngaahi totongi |
| Kakai 'o e Fonua | Ngaahi tu'utu'uni, Ngaahi Fale'I, Ngaahi Fakamatala | Ngaahi koloa, Ngaahi sevesi, Ngaahi totongi |

Ngaahi hoa fengaue'aki ki he fakalalakala

Falei, Ngaahi Fakamatala

Tokanga'I hono ngaue'aki e Pa'anga Tokoni, Ngaahi fakahoko fatongia fakalukufua

4.1.4 TOTAL PAYMENTS IN THE RECURRENT AND DEVELOPMENT BUDGETS (CASH AND IN-KIND)

| Category | PAST SPENDING PERFORMANCE | | | CORPORATE PLAN & BUDGET | | | |
|------------------------------------|------------------------------|---------------------------------|-------------------------------|--------------------------------|----------------------|--------------------------|--------------------------|
| | FY2018/19 Original Budget | FY2018/19 Provisional Budget | FY 2019/20 Original Budget | FY 2019/20 Revised Estimate | FY 2020/21 Budget | FY 2021/22 Projection | FY 2022/23 Projection |
| 1.01 1: Privy Purse | | | | | | | |
| Total Subprogram Costs | 943500 | 388582 | 940500 | | 940500 | 940500 | 940500 |
| Services on behalf of Government | | | | | | | |
| 1.01 2: Private Secretary Benefits | | | | | | | |
| Total Subprogram Costs | 132000 | 59825 | 136700 | | 136700 | 136700 | 136700 |
| Total Subprogram Expenditure | | | | | | | |
| 1.01 3: Corporate Services | | | | | | | |
| Total Subprogram Costs | 106790 | 290998 | 823700 | | 823700 | 823700 | 823700 |
| Total Subprogram Expenditure | | | | | | | |
| 1.01 4: Royal Residences | | | | | | | |
| Total Subprogram Costs | 1260700 | 436350 | 1463900 | | 1463900 | 1463900 | 1463900 |
| Total Subprogram Expenditure | | | | | | | |
| 1.01 5: Tonga Traditions | | | | | | | |
| Total Subprogram Costs | 60500 | 12807 | 52800 | | 54900 | 54900 | 54900 |
| Total Subprogram Expenditure | | | | | | | |
| 1.01 6: Nobles | | | | | | | |
| Total Subprogram Costs | 817300 | 348106 | 817300 | | 817300 | 817300 | 817300 |
| Total Subprogram Expenditure | | | | | | | |

| |
|----------------------------------|
| 1.01 LEADERSHIP & POLICY |
| Total Subprogram Costs |
| Services on behalf of Government |
| Total Program Expenditure |

4.1.5 Total Payments In The Development Budgets (Cash And In-Kind)

| Category | FY2018/19 | | FY 2019/20 | | FY 2020/21 | FY 2021/22 | FY 2022/23 |
|----------------------------------|-----------------|--------------------|-----------------|------------------|------------|------------|------------|
| | Original Budget | Provisional Budget | Original Budget | Revised Estimate | Budget | Projection | Projection |
| 1. 01 Leadership & Policy | | | | | | | |
| Total Subprogram Costs | | | | | | | |
| Services on behalf of Government | | | | | | | |
| Total Ministry Expenditure | | | | | | | |

4.1.6 TOTAL STAFF BY KEY CATEGORY PROGRAM 01-LEADERSHIP & POLICY ADVICE (OFFICE OF THE PRIVATE SECRETARY DIVISION)

| Category | PAST SPENDING PERFORMANCE | | | | CORPORATE PLAN & BUDGET | | |
|---------------------------------|---------------------------|---------------------|-----------------|------------------|-------------------------|------------|------------|
| | FY2018/19 | | FY 2019/20 | | FY 2020/21 | FY 2021/22 | FY 2022/23 |
| | Original Budget | Provisional Outcome | Original Budget | Revised Estimate | Budget | Projection | Projection |
| Established Staff | | | | | | | |
| Executive Staff (Levels 0-2) | 2 | | | | | | |
| Professional Staff (Levels 3-9) | 10 | | | | | | |
| Other Staff (Levels 9A-14A) | 16 | | | | | | |
| Total Established Staff | 28 | | | | | | |
| Unestablished Staff | 25 | | | | | | |
| Total Staff | 53 | | | | | | |
| Total Recurrent Ministry Costs | | | | | | | |

| | | | | | | | |
|----------------------|--------|--|--------|--|--------|--------|--------|
| Staff per TOP 100000 | 833400 | | 835200 | | 835200 | 835200 | 835200 |
|----------------------|--------|--|--------|--|--------|--------|--------|

4.1.7: NGAHI ME'A FUA FAKAHOKO FATONGIA (KPI)

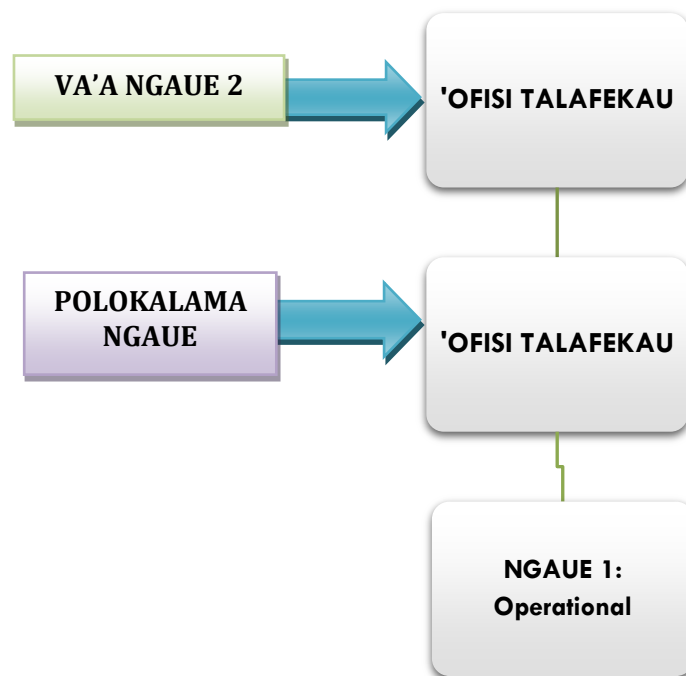
| OLA 1: Ke to e lelelange 'a hono pule'i 'o e ngaue'aki 'o e pa'anga 'a e Pule'anga; pule'i 'o e kau ngāue; ngaahi naunau mo e koloa pea pehē ki he tauhi 'o e ngaahi 'afio'anga; | | | | | | SDG/TSDf | |
|---|---|--------------------|----------|---------|---------|---|--|
| NGAAHI NGAUE KUO FOKOTU'U | NGAAHI ME'A FUA FAKAHOKO FATONGIA | 2018/19 (baseline) | 2019/20 | 2020/21 | 2021/22 | Taketi # | Ngaahi Me'a fua # |
| - Ko e ngaahi ngaue 'e fakahoko ke fakapapau'I 'oku fakahoko 'e he 'Ofisi honau ngaahi fatongia 'o fakatatau ki he ngaahi Lao pea mo e ngaahi founa ngaue 'a e Komisoni Kau Ngaue Fakapule'anga pea mo e Potungaue Pa'anga; | KPI 1: % Ngaahi palani ngaue kuo fakahoko kakato 'I he kuata | 5 | 5 | 5 | 6 | GPA: SOCIAL PILLAR/ PUBLIC SECTOR REFORM | TSDf: Outcome 2.3: More appropriate social and cultural practices |
| - Ko hono fakahoko ha ngaahi ako fakaloto Potungaue ke tokoni'I 'a e kau ngaue 'I hono fakatupulekina 'enau 'ilo pea mo | KPI 2: % 'o e kau ngaue kuo nau kau pe fakakakato ha 'ako fakaloto potungaue 'I he kuata | 40% - 50% | 40%- 50% | 50%-60% | 60%-70% | | |

| | | | | | | | | |
|--|---|---------------|---------------|---------------|---------------|--|--|--|
| 'enau founga fakahoko fatongia 'i he loto Potungaue; | | | | | | | | |
| -Ngaahi Ngaue fakapa'anga kotoa pe 'a e 'Ofisi – teuteu'I 'a e patiseti, fakamatala fakapa'anga fakamahina, vahe 'a e kau ngaue; | KPI 3: ko e ha hono loloa ki hono fakahoko ai ha ngaue ki hono ta 'a e vahe 'a e kau ngaue 'o e 'Ofisi | Houa 'e 48-72 | Houa 'e 48-72 | Houa 'e 24-48 | Houa 'e 24-48 | | | |
| | KPI 4: % 'o e ngaahi koloa 'a e 'Ofisi kuo 'osi lekooti 'i he kuata | 50% | 50%-60%+ | 70% | 80% | | | |
| Ko hono siofi, tokoni'i pea mo hono fakapapau'i 'oku kakato mo maa'u 'a e ngaue 'a Va'a Ngaue ki Tu'a (<i>Maintenance & Logistics</i>) | KPI 5: ko e ha lahi 'a e ngaahi ngaue fakauike kuo fakahoko 'e he tafa'aki Ngaue ki tu'a | 50% | 50% | 50% | 50%-60% | | | |
| OLA 2: ke tupulekina 'a e 'iloa mo e ngaue'aki 'o e Tala Fakafonua mo e 'ulugaanga fakafonua pea ke malu mo tolonga 'a e ngaahi lekooti tukufakaholo 'a e Ha'a-Tu'i 'i he founga ke ngaue'aki 'o e tekinolosia ke hiki faka'elekitolonika 'a e lekooti; | | | | | | | | |
| - Ko hono tali mo fakahu ha ngaahi lekooti mahu'inga ki he Tala Fakafonua 'o Tonga; | KPI 1: % 'o e ngaahi lekooti kuo 'osi sivi'i pea lekooti pea fakahu 'i ha 'aho 90 kuo 'osi | 40% | 40% | 40% | 60% | | | |

| | | | | | | | |
|--|---|-----|-----|-----|-----|---|--|
| | KPI 2: % 'o e ngaahi lekooti kuo tuku malu | 20% | 20% | 20% | 40% | GPA: SOCIAL PILLAR/ PUBLIC SECTOR REFORM | TSDf: Outcome 2.3: More appropriate social and cultural practices |
| - Founa Talitali kakai pea mo hono fakahoko ha ngaahi polokalama ngaue ki tu'a mei he Tala Fakafonua 'o Tonga. | KPI 3: % 'o e ngaahi fehu'I pea mo e fekumi kuo tali 'e he 'Ofisi 'i he 'aho 30 kuo 'osi | 90% | 90% | 90% | 80% | | |
| | KPI 4: % 'o e ngaahi fakamatala kuo tufaki atu ki he kakai 'o e fonua | 2% | 2% | 2% | 50% | | |
| | KPI 5: Lahi 'o e ngaahi palani ngaue kuo fokotu'u ke fakahoko | 4 | 4 | 4 | 5 | | |

4.2 POLOKALAMA [01].02: 'OFISI 'O E TALAFEKAU (LORD CHAMBERLAIN)

4.2.1 VA'A/POLOKALAMA NGAUE:



4.2.2 OLA 'O E POLOKALAMA:

Ko e Ola Ngaue 'oku vahe'i ki he Va'a koeni:

- **OLA NGAUE 3:** Ke maau kimu'a 'a e Palani mo e teuteu 'o e ngaahi fakaafe, mo e naunau ki he Ngaahi katoanga faka-Pule'anga; Fakafonua mo e Katoanga 'i Palasi.
- **OLA NGAUE 4:** Ke to e leleiangē mo vaofi 'a e fetu'utaki mo e ngaahi Pule'anga Muli; ngaue vaofi mo e 'ofisi 'o e kau Fakafofonga fakatipilometika 'oku ngaue mai ki Tonga ni.

'Oku vahe'i 'a e Polokalama ngaue koeni ki he 'Ofisi 'o e *Lord Chamberlain* koe'uhi ko e fatongia ia 'o e *Lord Chamberlain* ke fakahoko 'a e ngaue ki he ngaahi Katoanga faka-Pule'anga, faka-Fonua mo e katoanga 'i he Palasi 'o 'Ene 'Afio ; Fakahoko 'a e ngaue ki he foaki o e Ngaahi Fakalangilangi faka-Tu'i pea pehe ki he tauhi 'o e maau mo e molumalu 'o e Hau mo hono Fale.

4.2.3 NGAHI KUPU 'OKU FENGAUE'AKI MO E VA'A KOENI:

| HOA NGAUE | NGAAHI ME'A 'OKU MA'U MEI HE 'OFISI 'O E PALASI | TEFITO'I 'MAHU'INGA 'O E SEVESI 'O E 'OFISI 'O E PALASI |
|---|--|--|
| Ngaahi Kautaha Taautaha (NSA, CSO, Churches | Falei, Ngaahi Fakamatala, Ngaahi tu'utu'uni | Poupou ki he TSDF ki he fengau'e'aki vaofi pea mo e ngaahi Kupu kehekehe 'o e Sosaieti pea mo hono fakahoko 'a e ngaahi kole 'audience' ki he 'Ene 'Afio |
| Kakai 'o e Fonua | Falei, Ngaahi Fakamatala | Poupou ki he TSDF ki he fengau'e'aki vaofi pea mo e ngaahi Kupu kehekehe 'o e Sosaieti pea mo hono fakahoko 'a e ngaahi kole 'audience' ki he 'Ene 'Afio |
| Ngaahi Potungau'e 'o e Pule'anga <i>(tautautefito ki he 'Ofisi 'o e Palemia, Potungau'e ki Muli pea mo e Kau Tau 'a 'Ene 'Afio)</i> | Ngaahi tu'utu'uni ngaue | Poupou ki he TSDF ki he ngaue lelei mo e 'aonga 'a e Pule'anga Tonga |
| Kau Fakafofonga mei he Ngaahi Pule'anga Muli <i>(Diplomatic Corps)</i> | Ngaahi tohi fakamo'oni ngaue <i>(Letter of Credentials)</i> , ngaahi tohi kole 'audience' ki he 'Ene 'Afio | Poupou ki he TSDF ki he ngaue lelei mo e 'aonga 'a e Pule'anga Tonga |

4.2.4 TOTAL PAYMENTS IN THE RECURRENT AND DEVELOPMENT BUDGETS (CASH AND IN-KIND)

| Category | PAST SPENDING PERFORMANCE | | | | CORPORATE PLAN & BUDGET | | |
|-------------------------------------|---------------------------|--------------------|-----------------|------------------|-------------------------|------------|------------|
| | FY2018/19 | | FY 2019/20 | | FY 2020/21 | FY 2021/22 | FY 2022/23 |
| | Original Budget | Provisional Budget | Original Budget | Revised Estimate | Budget | Projection | Projection |
| 1.02 1: Operational | | | | | | | |
| Total Subprogram Costs | 208200 | 91426 | 204000 | | 204000 | 204000 | 204000 |
| Services on behalf of Government | | | | | | | |
| 1.02 OFFICE OF THE LORD CHAMBERLAIN | | | | | | | |
| Total Subprogram Costs | | | | | | | |
| Services on behalf of Government | | | | | | | |
| Total Program Expenditure | | | | | | | |

4.2.5 TOTAL PAYMENTS IN THE DEVELOPMENT BUDGETS (CASH AND IN-KIND)

| Category | FY2018/19 | | FY 2019/20 | | FY 2020/21 | FY 2021/22 | FY 2022/23 |
|--------------------------------------|-----------------|--------------------|-----------------|------------------|------------|------------|------------|
| | Original Budget | Provisional Budget | Original Budget | Revised Estimate | Budget | Projection | Projection |
| 1. 02 Office of the Lord Chamberlain | | | | | | | |
| Total Subprogram Costs | | | | | | | |
| Services on behalf of Government | | | | | | | |
| Total Ministry Expenditure | | | | | | | |

4.2.6 TOTAL STAFF BY KEY CATEGORY PROGRAM 02- OFFICE OF THE LORD CHAMBERLAIN (OFFICE OF THE LORD CHAMBERLAIN)

| Category | PAST SPENDING PERFORMANCE | | | | CORPORATE PLAN & BUDGET | | |
|---------------------------------|---------------------------|---------------------|-----------------|------------------|-------------------------|------------|------------|
| | FY2018/19 | | FY 2019/20 | | FY 2020/21 | FY 2021/22 | FY 2022/23 |
| | Original Budget | Provisional Outcome | Original Budget | Revised Estimate | Budget | Projection | Projection |
| Established Staff | | | | | | | |
| Executive Staff (Levels 0-2) | 1 | | | | | | |
| Professional Staff (Levels 3-9) | 2 | | | | | | |
| Other Staff (Levels 9A-14A) | 3 | | | | | | |
| Total Established Staff | 6 | | | | | | |
| Unestablished Staff | | | | | | | |
| Total Staff | 6 | | | | | | |

| | | | | | | | |
|--------------------------------|--------|--|--|--|--|--|--|
| Total Recurrent Ministry Costs | | | | | | | |
| Staff per TOP 100000 | 150000 | | | | | | |

4.2.7 NGA AHI ME'A FUA FAKAHOKO FATONGIA (KPI)

| OLA 3: Ko e palani kimu'a 'o e Ngaahi ngáue mo e ngaahi naunau 'e fiema'u ki he ngaahi katoanga faka-Pule'anga, Katoanga fakafonua mo e Katoanga 'i he Palasi pea pehē ki he talitali 'o e kau Ma'olunga 'oku 'a'ahi mai mei he Ngaahi Fonua Muli; | | | | | | SDG/TSDf | |
|--|--|--------------------|-----------|-----------|-----------|--|--|
| NGAAHI NGAUE 'OKU FOKOTU'U | NGAAHI ME'A FUA FAKAHOKO FATONGIA | 2018/19 (baseline) | 2019/20 | 2020/21 | 2021/22 | Targets# | Indicators# |
| - Palani, teuteu, fokotu'utu'u mo hono fakahoko 'a e ngaahi Polokalama Faka Pule'anga, Polokalama Fakalangilangi ma'a 'Ena 'Afifio | KP1: ko ha hono loloa ki hono fakahoko 'a e ngaue ki ha kole 'audience' pe kole fakaafe pea toe fakaha ki he Kautaha pe Potungaue 'a e tali | Uike 'e 6 | Uike 'e 6 | Uike 'e 6 | Uike 'e 4 | GPA: POLITICAL PILLAR/ PUBLIC SECTOR REFORM | Outcome 3.5: Improved working relations and coordination between Privy Council, Executive, Legislative and Judicial Functions. |
| | KPI 2: % 'o e ngaahi Potungaue pe Kautaha kuo nau muimui ki he ngaahi Tu'utu'uni pea mo e founa ngaue 'a e 'Ofisi | 60% | 60% | 60% | 90% | | |

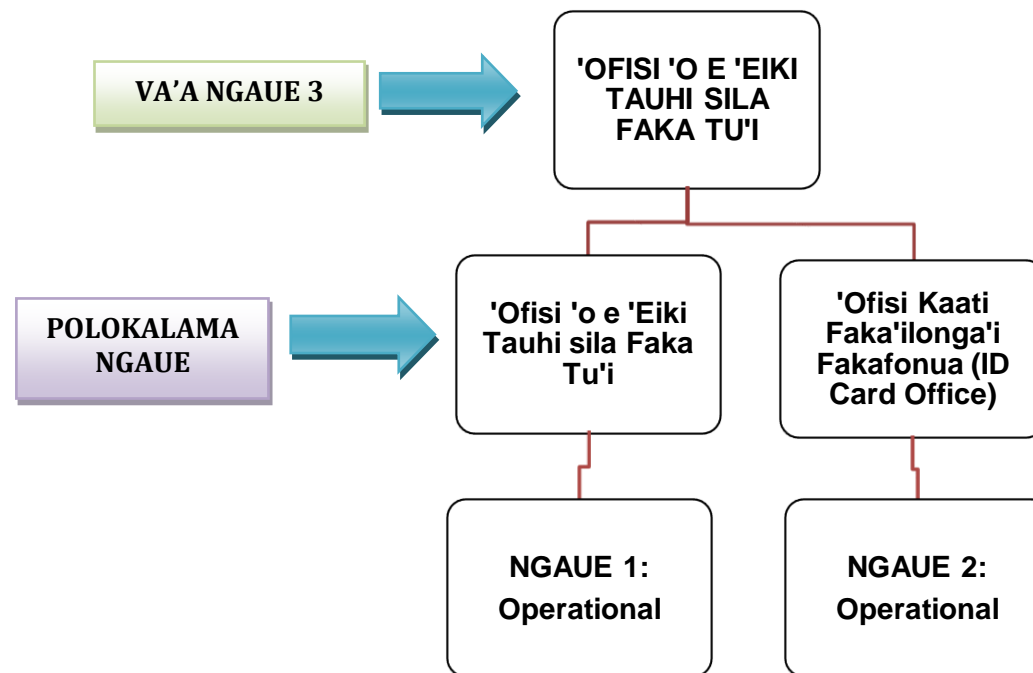
| | | | | | | | | |
|--|--|--------------------|--------------------|--------------------|--------------------|--|--|--|
| | <p>KPI 3: % 'o e ngaahi ngaue kuo toe fakahoko ke fakapapau'I 'oku mahino'I 'e he kau ngaue 'a e ngaahi ngaue 'oku fiema'u ke fakakakato pe fakalelei'I</p> | 40% | 40% | 40% | 5% | <p>GPA: SOCIAL PILLAR/ PUBLIC SECTOR REFORM</p> | <p>TSDF: Outcome 2.8: Improved Collaboration with Tonga Diaspora</p> | |
| | <p>KPI 4: % 'o e kau fakaafe kuo nau tali mai kei taimi ki he ngaahi tohi fakaafe 'oku tufa 'I loto 'I he taimi 'oku tukuatu mei he 'Ofisi</p> | 70% | 70% | 70% | 90% | | | |
| | <p>KPI 5: Ko e ha hono loloa 'a hono tufaki 'a e ngaahi tohi fakaafe ki ha fakaafe 'a 'Ene 'Afio</p> | Uike 'e 3-4 kimu'a | Uike 'e 3-4 kimu'a | Uike 'e 3-4 kimu'a | Mahina 'e 1 kimu'a | | | |
| <p>OLA 4: Ko e tauhi ke to e vaofiange 'a e fetu'utaki mo e Ngaahi fonua Muli 'i he ngaue vaofi mo e kau 'a'ahi Ma'olunga pea pehē ki he fetu'utaki vaofi mo e kau Taki o e ngaahi 'ofisi Faka-tipilometika 'oku ngāue mai ki Tonga ni;</p> | | | | | | | <p>GPA: POLITICAL PILLAR/ PUBLIC SECTOR REFORM</p> | <p>TSDF Outcome 3.7: Improved political and defence engagement</p> |
| Fengaue'aki vaofi pea mo e ngaahi | <p>KPI 1: ko e ha hono loloa ki hono fakahoko 'a e ngaue ki ha</p> | 'aho 'e 2 | 'aho 'e 2 | 'aho 'e 2 | Uike 'e 1 | | | |

| | | | | | | | | |
|--|--|--|--|--|--|--|---|--|
| Potungaue 'a e Pule'anga 'i he ngaahi fatongia – fakanofa Minisita, huufi mo e tapuni 'o e Fale Alea pea mo hono fakahoko 'a e ngaahi kole 'audience' ki he Tama Tu'I; | ngaahi fehu'I mei he kakai 'o e fonua 'i he telefoni/ imeili | | | | | | within the Pacific and the rest of the world | |
| | KPI 2: ko e lahi 'a e ngaahi aho ki hono palani, fakahoko 'a e ngaahi kole audience pea mo e fengau'e'aki pea mo e Potungaue ki Muli, Kau Tau 'a 'Ene 'AFio pea mo e kau ngaue 'o teuteu ki he ngaahi 'aho Katoanga | Uike 'e -4 kimu'a | Uike 'e -4 kimu'a | Uike 'e -4 kimu'a | Uike 'e 6 | | | |
| | KPI 3: Lahi 'o e ngaahi foaki tohi fakamo'oni ngaue 'a e kau Fakafofonga mei he Pule'anga Muli kuo fakahoko 'i he Palasi Faka Tu'i 'i he kuata | 5 | 5 | 5 | 8 | | | |
| | KPI 4: Ko e ha hono loloa 'a e ngaahi uike ki hono palani'i mo fokotu'utu'u ha | Mahina 'e 3 kimu'a 'i he 'aho 'e fakahoko ai | Mahina 'e 3 kimu'a 'i he 'aho 'e fakahoko ai | Mahina 'e 3 kimu'a 'i he 'aho 'e fakahoko ai | Mahina 'e 2-3 kimu'a 'i he 'aho 'e fakahoko ai | GPA: POLITICAL PILLAR/ PUBLIC SECTOR REFORM | TSDF Outcome 3.7: Improved political and defence engagement | |

| | | | | | | | |
|--|--|---------------------------|---------------------------|---------------------------|---------------------------|---|---|
| | ngaahi Polokalama ki ha 'a'ahi Faka Tu'apule'anga | 'A'ahi Faka Tu'apule'anga | 'A'ahi Faka Tu'apule'anga | 'A'ahi Faka Tu'apule'anga | 'A'ahi Faka Tu'apule'anga | & GPA: SOCIAL PILLAR/ PUBLIC SECTOR REFORM | within the Pacific and the rest of the world TSDF: Outcome 2.8: Improved Collaboration with Tonga Diaspora |
| | KPI 5: Lahi 'o e ngaahi 'A'ahi Fakalangilangi pea mo e 'A'ahi Fakapule'anga kuo fakahoko pea na'e lava lelei 'i he fengaue'aki vaofi pea mo e Ngaahi 'Ofisi Fakafofonga 'o Tonga 'i Tu'apule'anga | 5 | 5 | 5 | 5 | GPA: SOCIAL PILLAR/ PUBLIC SECTOR REFORM | TSDF: Outcome 2.3: More appropriate social and cultural practices |

4.3 POLOKALAMA [01]03: 'OFISI 'O E 'EIKI TAUHI SILA (LORD PRIVY SEAL)

4.3.1 VA'A NGAUE / POLOKALAMA NGAUE:



4.3. OLA 'O E NGAUE:

Ko e Ola Fakangaue oku vahe'i ki he Va'a koeni mo e ngaue 'oku fakahoko:

- **OLA NGAUE 5:** Ke toe leleiangē 'a e fakahoko fatongia ki he Fakataha Tokoni 'a 'Ene 'Afiō.
- **OLA NGAUE 6:** Ke toe leleiangē a e pule'i 'o e ngaue ki he Kaati Faka'ilonga Fakafonua.

'Oku vahe'i 'a e Ola koeni ki he 'Ofisi o e Lord Privy Seal koe'uhi ko e tefito'i fatongia ia ke fakahoko 'a e ngaue fakasekelitali ki he teuteu 'o e Fakataha Tokoni 'a 'Ene 'Afiō. Fakataha mo e Ola ngaue hono 7 ki he pule'i 'o e ngaue ki he Kaati Faka'ilonga Fakafonua. Ko e Va'a eni oku ngaue ki he Lesisita 'o

e kainga Tonga 'oku 'ata ke nau ma'u 'a e Kaati Faka'ilonga Fakafonua pea ki hono tokanga'i 'o e Va mo e Kautaha Canadian Bank Notes pea pehe ki he sino'i me'angaue ki he tukuatu 'o e ngaahi Kaati Faka'ilonga.

4.3.3 NGAahi KUPU 'OKU FENGAUE'AKI MO E VA'A KOENI:

| Hoa Ngaue | Ngaahi Me'a 'oku ma'u mei he 'Ofisi 'o e Palasi | Tefito'i 'mahu'inga 'o e Sevesi 'o e 'Ofisi Palasi |
|---|---|--|
| Kau Memipa 'oe Fakataha Tokoni | Falei, Ngaahi Fakamatala | Ngaahi Tu'utu'uni ngaue |
| Kapineti | Ngaahi tu'utu'uni Kapineti 'oku fiema'u ke fakahu ki he Fakataha Tokoni | Poupou ki he TSDF ki he ngaue lelei mo e 'aonga 'a e Pule'anga Tonga |
| Komisoni Fili 'o Tonga | Ngaahi Fakamatala | Ma'u ha ngaahi fakamatala ki he ni'ihii 'oku nau 'ausia 'a e ta'u 21 pea 'oku totonu kenau lesisita Fili 'o teuteu ki he Fili Fale Alea, Fili 'Ofisa Kolo pe Fili Pule Fakavahe |
| Kakai 'o e Fonua | Falei, Ngaahi Fakamatala | Fengau'e'aki pea mo muimui ki he ngaahi tu'utu'uni ngaue 'a e 'Ofisi Faka'ilonga'I Kaati Fakafonua koe'uhi ka malava ke fakakakato 'a e ngaahi kole lesisita ki ha Kaati Faka'ilonga Fakafonua |
| Ngaahi Potungaue 'o e Pule'anga <i>(tautautefito ki he 'Ofisi 'o e Palemia, Potungaue ki Muli pea mo e Kau Tau 'a 'Ene 'Afio)</i> | Ngaahi tu'utu'uni ngaue | Poupou ki he TSDF ki he ngaue lelei mo e 'aonga 'a e Pule'anga Tonga |

4.3.4 TOTAL PAYMENTS IN THE RECURRENT AND DEVELOPMENT BUDGETS (CASH AND IN-KIND)

| Category | PAST SPENDING PERFORMANCE | | | | CORPORATE PLAN & BUDGET | | |
|--------------------------------------|---------------------------|--------------------|-----------------|------------------|-------------------------|------------|------------|
| | FY2018/19 | | FY 2019/20 | | FY 2020/21 | FY 2021/22 | FY 2022/23 |
| | Original Budget | Provisional Budget | Original Budget | Revised Estimate | Budget | Projection | Projection |
| 1.03 1: Operational | | | | | | | |
| Total Subprogram Costs | 107300 | | 86800 | | 91300 | 91300 | 91300 |
| Services on behalf of Government | | | | | | | |
| Office of the Lord Privy Seal | | | | | | | |
| Total Subprogram costs | | | | | | | |
| Services on behalf of Government | | | | | | | |
| Total Program Expenditure | | | | | | | |
| Total Subprogram Costs | | | | | | | |
| 1.03 1: Operational | | | | | | | |
| Total Subprogram Costs | | | | | | | |
| Services on behalf of Government | | | | | | | |
| 1.03 2 National Identity Card Office | | | | | | | |
| Total Subprogram Costs | 197500 | | 209100 | | 209100 | 209100 | 209100 |
| Services on behalf of Government | | | | | | | |
| Total Program Expenditure | | | | | | | |

4.3.5 TOTAL PAYMENTS IN THE DEVELOPMENT BUDGETS (CASH AND IN-KIND)

| Category | FY2018/19 | | FY 2019/20 | | FY 2020/21 | FY 2021/22 | FY 2022/23 |
|-------------------------------------|-----------------|--------------------|-----------------|------------------|------------|------------|------------|
| | Original Budget | Provisional Budget | Original Budget | Revised Estimate | Budget | Projection | Projection |
| 1. 03 Office of the Lord Privy Seal | | | | | | | |
| Total Subprogram Costs | | | | | | | |
| Services on behalf of Government | | | | | | | |
| Total Ministry Expenditure | | | | | | | |

4.3.6 TOTAL STAFF BY KEY CATEGORY PROGRAM 03- OFFICE OF THE LORD PRIVY SEAL

| Category | PAST SPENDING PERFORMANCE | | | | CORPORATE PLAN & BUDGET | | |
|---------------------------------|---------------------------|---------------------|-----------------|------------------|-------------------------|------------|------------|
| | FY2018/19 | | FY 2019/20 | | FY 2020/21 | FY 2021/22 | FY 2022/23 |
| | Original Budget | Provisional Outcome | Original Budget | Revised Estimate | Budget | Projection | Projection |
| Established Staff | | | | | | | |
| Executive Staff (Levels 0-2) | 1 | | | | | | |
| Professional Staff (Levels 3-9) | | | | | | | |
| Other Staff (Levels 9A-14A) | 4 | | | | | | |
| Total Established Staff | 4 | | | | | | |
| Unestablished Staff | | | | | | | |

| | | | | | | | |
|--------------------------------|--------|--|--------|--|--------|--------|--------|
| Total Staff | 5 | | | | | | |
| Total Recurrent Ministry Costs | | | | | | | |
| Staff per TOP 100000 | 176400 | | 171900 | | 171900 | 171900 | 171900 |

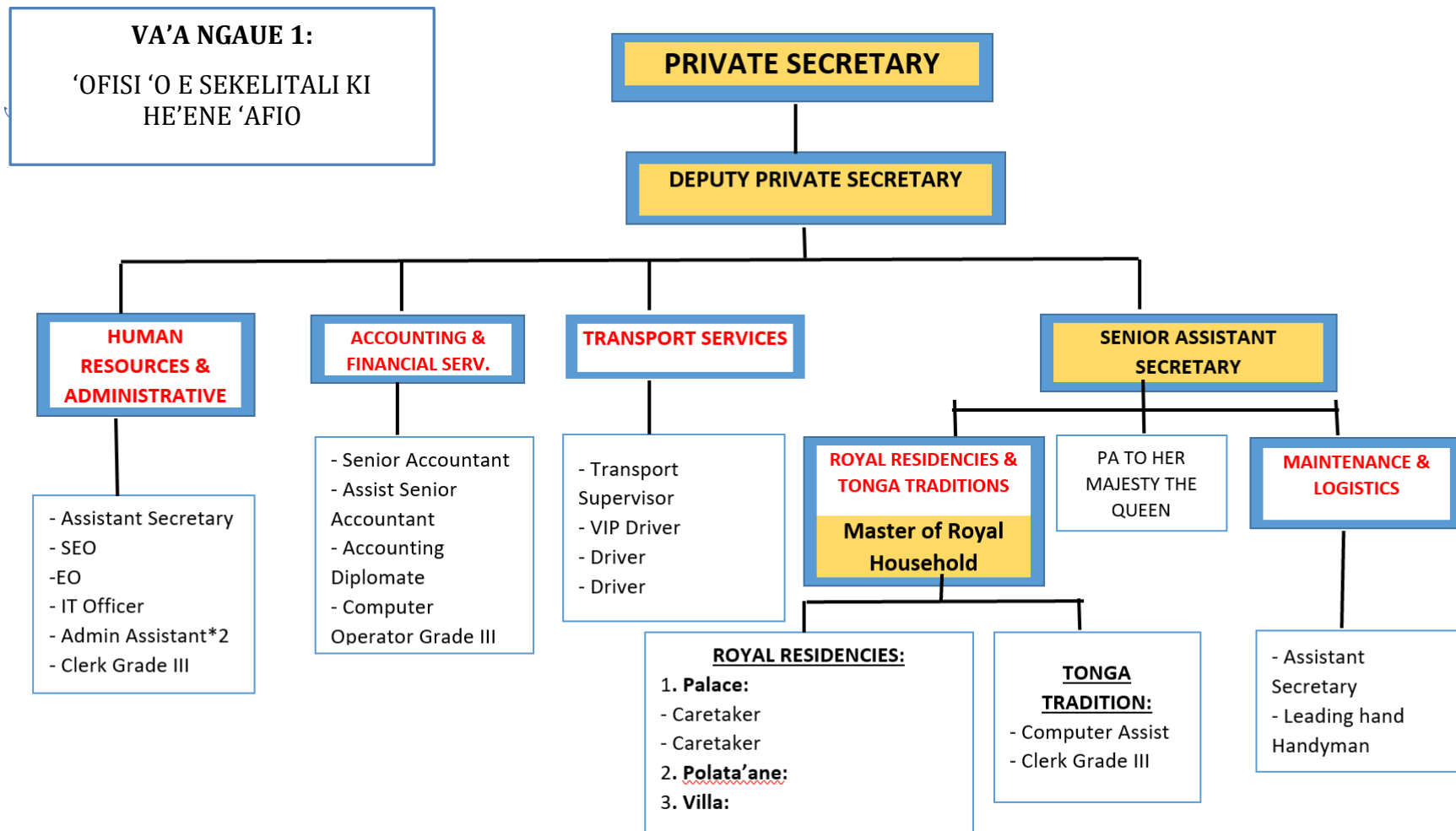
4.3.7 NGAahi ME'A FUA FAKAHOKO FATONGIA (KPI)

| OLA 5: ke to e leleiange 'a e fakahoko fatongia ki he Fakataha Tokoni 'a 'Ene 'Afio; | | | | | | SDG/TSDf | |
|--|--|--------------------|------------|------------|------------|--|--|
| Ngaahi ngaue 'oku fokotu'u | Ngaahi me'a fua fakahoko fatongia | 2018/19 (baseline) | 2019/20 | 2020/21 | 2021/22 | Targets# | Indicators# |
| Ko hono teuteu'I mo hono tufaki 'a e ngaahi 'Asenita, tu'utu'uni pea mo e ngaahi fakamatala mei he Fakataha Tokoni | KPI 1: Lahi 'o e ngaahi 'aho ki hono fakahoko ha ngaue ki he ngaahi kole Liliu Kakai kuo kole ke fakahu ki he Fakataha Tokoni | 'Aho 'e 60 | 'Aho 'e 60 | 'Aho 'e 60 | 'Aho 'e 20 | GPA: POLITICAL PILLAR/ PUBLIC SECTOR REFORM | Outcome 3.5: Improved working relations and coordination between Privy Council, Executive, Legislative and Judicial Functions. |
| | KPI 2: % 'o e ngaahi kole monu'ia, kole liliu Kakai kuo fakakakato ki ai 'a e ngaue 'a e 'Ofisi | 2% | 2% | 2% | 15% | | |

| | | | | | | | |
|---|--|------------------|------------------|------------------|-----------------|---|--|
| | KPI 3: % 'o e ngaahi faka'eke'eke kuo tali 'e he 'Ofisi 'i he 'aho 30 kuo 'osi | 60% | 60% | 60% | 90% | | |
| | KPI 4: % 'o e ngaahi 'asenita kuo fakahu kei taimi ki he Fakataha Tokoni | 2% | 2% | 2% | 20% | | |
| | KPI 5: lahi 'o e ngaahi 'aho ki hono teuteu'i mo tufaki 'a e ngaahi asenita ki he kau memipa | 'aho 'e 2 | 'aho 'e 2 | 'aho 'e 2 | Uike e 1 | | |
| OLA 6: Ke to e leleiangē 'a hono pule'i 'o e ngāue ki he lesisita mo e tukuatu 'o e ngaahi Kaati Faka'ilonga Fakafonua. | | | | | | | |
| Fakalukufua mo hono fakalele faka'aho 'a e ngaahi fakahoko fatongia 'a e 'Ofisi 'o e Kaati ID Fakafonua pea mo hono tauhi 'a e ngaahi lekooti kole Kaati ID | KPI 1: 'aho 'e fiha ki hono fakahoko ha ngaue ki he ngaahi kole ID foou, fakafo'ou pe mole pe maumau. | 'aho ngaue 'e 10 | 'aho ngaue 'e 10 | 'aho ngaue 'e 10 | 'aho ngaue 'e 5 | GPA: SOCIAL PILLAR/ PUBLIC SECTOR REFORM/ DIGITAL GOVERNMENT | TSDF: Outcome 2.8: Improved Collaboration with Tonga Diaspora |
| | KPI 2: Lahi 'a e ngaahi sevesi fakakomipiuta kuo fakahoko ki he ngaahi naunau 'a e 'Ofisi | 5 | 5 | 5 | 2 | | |

| | | | | | | |
|--|--|-----|-----|-----|-----|--|
| | KPI3: % 'o e ngaahi Potungaue 'a e Pule'anga kuo nau lava 'o ngaue fakaelikitoloniki pea mo e Sisitemi Ngaue 'a e 'Ofisi ID | 10% | 10% | 10% | 50% | FRAMEWORK/E-GOVERNMENT |
| | KPI 4: Lahi 'a e ngaahi launga kuo ma'u 'e he 'Ofisi felave'I pea mo 'enau fakahoko fatongia | 2 | 2 | 2 | 0 | GPA: SOCIAL PILLAR/ PUBLIC SECTOR REFORM |
| | KPI 5: Lahi 'a e ngaahi Potungaue 'a e Pule'anga na'e tokoni'I 'e he 'Ofisi ki hono fakapapau'i 'a e ngaahi ID 'a e kakai 'o e Fonua. | 5 | 5 | 5 | 9 | GPA: SOCIAL PILLAR/DIGITAL GOVERNMENT FRAMEWORK/E-GOVERNMENT |

ANNEX 1: NGAHI VA'A NGAUE 'A E 'OFISI 'O E PALASI



VA'A NGAUE 2:
'OFISI 'O E 'EIKI TALAFEKAU

