

SERIES NO:
TBOS: 04-09



PULE'ANGA TONGA

Potungae Sitesitika

Palani Ngāue Fakalalakaka
mo e Patiseti

2020/21 - 2022/23



Potungae Sitesitika
Puha Meili 149
Nuku'alofa
Tonga, ko e Pule'anga Tu'i

Uepisaiti: <https://tongastats.gov.to>
'Imeili: dept@stats.gov.to

Talamu'aki

'Oku taumu'a 'a e Pule'anga Tonga ke a'usia 'a e ngaahi ola ngāue kuo fokotu'utu'u 'i he Palani Langa Fakalalakalaka 'a Tonga (PLFT) II. 'Oku taumu'a 'a e Palani Ngāue Fakalalakalaka ni ke fakamamafa'i 'o e hokohoko lelei 'a e ngaahi fakahoko ngāue kuo fokotu'u pea fakalahi mo fakalelei'i 'a e ngaahi taumu'a mo e fatu ngāue 'a e Potungāue ki he vaha'a ta'u fakapa'anga 2020/21– 2022/23.

Talu hono fokotu'u 'o e Potungāue Setisitika 'i he 1975 mo e mahino 'o e malava 'e he Potungāue 'i he 'otu motu 'o e Pasifiki ke tuku mai 'o e ngaahi fika mo e fakamatala Setisitika 'oku 'aonga, taimi totonu, mo falala'anga ki he Pule'anga, ngaahi kautaha kehe, kakai 'o e fonua, mo e ngaahi kautaha fakavaha'a Pule'anga.

'I hono to e fakalelei e fa'unga 'o e ngaahi Potungāue 'a e Pule'anga 'i he 2012, kuo ne fakamahino'i ai e mahu'inga 'o e Setisitika ki he Pule'anga. Ko ia kuo hoko ai e Potungāue Setisitika ko e sino tau'ataina mei he 1 'o Siulai 2012. Ka na'e to e foki ki he Potungāue Setisitika hili 'a e fakatonutonu ki he Lao Setisitika 'i he 2015.

Ko 'eku taumu'a mahu'inga 'e 3 ki he Potungāue Setisitika 'i he ta'u 'e 3 hoko mai:

1. Ke fakalalakalaka 'a Tonga 'o tokoni ki hono paotoloaki 'o e fakalalakalaka 'i he tu'unga 'o e mo'ui ki he kotoa 'o e kakai 'o e fonua;
2. Ke malava 'o kakato, matu'uaki pea ke fakahoko lelei 'a hono fakahoko 'o e pule lelei ke ne paotoloaki 'a e fakamaau totonu mo e pule 'a e lao; pea
3. Ke fakalalakalaka, lelei ange, malava ke faka-pa'anga, fai totonu, 'ata ki tu'a pea 'i he tu'unga fakahoko ngāue 'oku lelei 'a e ngāue faka-pule'anga pea mahino 'a e makatu'unga'anga 'o e faka-hoko fatongia 'a e Pule'anga.

Ko ia, kuo u tali lelei ai 'ae ngaahi fokotu'utu'u ngāue he Palani Ngāue Fakalalakalaka ni he 'oku fenapasi mo e ngaahi tu'utu'uni mo e ngāue 'oku 'amanaki ki ai 'a e Pule'anga.

'Oku ou 'amanaki ke u ngāue fakataha mo e Potungāue Setisitika he ta'u fakapa'anga 2020/21 ki he 2022/23 ke fakahoko 'o e ngaahi taumu'a ngāue kuo fokotu'utu'u ke ma'u 'o e ngaahi taumu'a ngāue 'oku 'amanaki ki ai.


Hon. Jevita Lavemaau



Minisita Pa'anga,
Minisita ki he Tanaki Pa'anga Hu Mai mo e Tute; mo e
Minisita 'oku ne Tokanga'i 'a e Potungāue Setisitika

Talateu

Ko 'emau fakahoko fatongia lelei 'oku fakafalala ia ke mau 'ilo ko 'emau fakahoko ngāue ko e tanaki e ngaahi fakamatala pea vave pe 'ene feliliuaki he 'aho kotoa. Ko e fiema'u e ngaahi fakamatala 'oku lahi ange, tupu pe mei he fakalaka ange 'a e fa'u tu'utu'uni, ke makatu'unga mei he ngaahi fakamatala, pea toe vave ange 'a e ngaahi fakalalakaka faka-tekinolosia. Ke feau 'a e ngaahi fiema'u ni, kuo pau ke mateuteu 'a e Potungāue Setisitika ke tali 'a e ngaahi fiema'u ni. Ko e ngaahi fiema'u fo'ou 'o e ngaahi kaveinga fakalalakaka fakamamani lahi 'i he taumu'a tu'uloa (SDGs) pehe ki he ngaahi kaveinga fakalalakaka fakafonua (TSDF) mo e ngaahi kaveinga fakalalakaka kehe 'oku ne 'omai 'a e ngaahi pole lahi ke fai hono tokangaekina. 'Oku fiema'u leva heni ke liliu 'o 'ikai ke taafataha pe tokanga ki he potungāue Setisitika kae tokaekinga 'a e sisitemi fakaSetisitika 'o e fonua fakalukufua. 'i he tu'unga leva ko eni, kuo ngāue 'a e potungāue Setisitika ki hono fatu 'o e hala fononga 'o e ngāue fakaSetisitika 'a e fonua (NSDS) 'a ia 'oku ne malava ai ke fokotu'utu'u hono feau 'o e fiema'u ni 'i he tu'unga lelei mo taau foki.

Ko e taumu'a ngāue 'e 2 ke fakahoko 'e he Potungāue ke a'usia 'a e visone mo e taumu'a 'a e fonua:

1. Ke mahulu hake 'a e tu'unga lelei mo tonu 'o e ngaahi Setisitika 'oku tukuatu he taimi totonu ke tokoni ki he fatu tu'utu'uni, alēlea, fakatotolo pea 'oku faka-hangatonu ki he fiema'u Setisitika ki he langa fakalalakaka 'a e Pule'anga ke a'usia ha Pule'anga 'oku lele lelei mo longomo'ui, faitotonu mo 'ata kitu'a 'ene fakahoko ngāue pea 'oku fakalele'aki 'a e politikale taau mo fe'unga mo e fonua,
2. Ke lelei ange 'a e fale'i ngāue ki he fakahoko 'o e ngāue faka-Setisitika 'i he ngaahi ngāue 'a e Pule'anga mo 'ene ngaahi kautaha pea malava ke lelei ange 'a e tokoni'i faka-kaungāue faka-Setisitika ki hono tanaki, ngāue'i mo 'analaiso 'o e Setisitika.

Ko e ola e ngaahi ngāue ni na'e tokoni ia kiate kinautolu mo e taumu'a ngāue 'a e fonua.

Ko e Palani Fakalalakaka ni 'oku ha ai 'emau tefito'i ngāue ke ma'u e ngaahi taumu'a he ta'u 'e 3 ka hoko. 'Oku ha ai e ngaahi faingata'a ki hono fakahoko e ngaahi ngāue ni he levolo takitaha, pea 'oku ne 'omai ai e ngaahi fakakaukau ke fakahoko ke ma'u ai e ngaahi taumu'a ni. 'Oku to e ha he Palani Ngāue Fakalalakaka ni 'a e ngaahi tonounou he 'emau fakahoko ngāue mo e fokotu'utu'u ke fakasi'isi'i ange 'a e tonounou ni.

'Oku 'amanaki 'a e Palani Ngāue Fakalalakaka ni ke fakahoko ha fakalalakaka mo e taumu'a ki he palani mo e ngāue taimi loloa ki he 2021.

Ko hono a'usia e visone mo e taumu'a ngāue 'a e fonua pea mo e ngaahi kautaha 'oku makatu'unga ia ke fakamalohi'i ange e tu'unga faka-ngāue 'a e Setisitika, fakapa'anga mo e kau ngāue ke ma'u ha Setisitika tu'unga ma'olunga kiate kinautolu ke nau faka'aonga'i.

'Oku hā he palani, 'a e ngaahi tokoni mei he ngaahi hoa ngāue fakalalakaka ki hono fakalalakaka 'o e Setisitika, hange ko e ngaahi tokoni fakatekinikale na'e fakahoko mai 'e he ngaahi kautaha fakafeitu'u mo fakavaha'a pule'anga. Fiema'u 'e he palani ke mapule'i lelei he tafa'aki kotoa, fiema'u ke tokanga'i lelei e ngaahi ngāue mo hono ngaahi faingata'a, fakalalakaka e tu'unga faka-kaungāue mo 'enau fakahoko ngāue ki he lelei taha, pea hokohoko hono vakai'i e founa ngāue ke ma'u ha ola lelei mo 'aonga 'a e fakahoko fatongia. 'Oku ou 'amanaki ke fakahoko 'o e palani ngāue fakalalakaka ni ke tokoni ki he ngaahi fakalalakaka 'i Tonga ni.

Malo 'Aupito


Dr. Viliami Konifalenisi Fifita
Pule Potungāue Setisitika



Tepile Fakahinohino

Lisi ‘o e ngaahi ‘Ata/Fakatātā	ii
Lisi ‘o e ngaahi Tepile	iii
Lisi Fakanounou	iv
Visone mo e Misiona ‘a e Potungāue Setisitika	1
Pule Ngāue Setisitika mo ‘ene Ngāue Tefito	1
Ola Tefito ‘o e ngaahi ngāue ‘a e Potungāue Setisitika	1
1 Palani Fakalalaka Konga Lalahi	3
1.1 Mape Taumu‘a Fakahoko Ngāue ‘a e Potungāue Setisitika	3
1.2 Makatu‘unga Ngāue mo e Hoa Ngāue Fekau‘aki	3
1.2.1 Ngaahi Lao mo e Tu‘utu‘uni ‘oku Fekau‘aki pea mo Makatu‘unga ai ‘a e Ngāue ‘a e Potungāue Setisitika	3
1.3 Taumu‘a moe Mu‘aki ‘Asenita ‘a e Pule‘anga	3
1.4 Hoa Ngāue Fekau‘aki	5
1.5 Ngaahi Tafa‘aki Ngāue mo e Ngaahi Va‘a Ngāue	5
1.6 Fa‘unga ‘o e Pa‘anga Fakamole ‘a e Potungāue	10
2 Fakama‘opo‘opo e palani fakalalaka e potungāue (MDA)	11
2.1 Fakalelei ki he Founa Fakalele Ngāue lolotonga	11
2.2 Fakalelei ki he Founa Fakalele Ngāue	12
2.3 Patiseti mo e Kau ngāue ‘a e Potungāue	14
3 Ngaahi Polokalama mo e Va‘a Ngāue	16
3.1 Polokalama 1: Tataki mo e Fale‘i	16
3.1.1 Va‘a Ngāue: ‘Ofisi ‘o e Pule Ngāue Setisitika ‘a e Pule‘anga – Polokalama iiki 1.011	16
3.1.2 Va‘a Ngāue: Va‘a Fakalele Ngāue – Polokalama iiki 1.012	19
3.1.3 Va‘a Ngāue: Tekinolosa ‘o e Fakamatala moe Fetu‘utaki – Polokalama iiki 1.013	20
3.2 Polokalama 2. Ngaahi ngāue Fakasetisitika	21
3.2.1 Va‘a ngāue: Ngāue ‘Ekonomika Fakasetisitika Fakatupu Koloa mo e Va‘a ki Tu‘a ki he ‘Ekonomika ‘a e Fonua	21
3.3 Polokalama 3. Fale‘i mo e Tokoni Fakangāue	23
3.3.1 Va‘a ngāue: Setisitika Fakasosiale mo e Tohi Kakai	23
3.4 Polokalama 4. Tohi kakai mo e Savea	25
3.4.1 Va‘a ngāue: Tanaki mo Tufaki Fakamatala	25
3.5 Polokalama 5. Fakataukei faka-Setisitika, Tu‘unga Fakamamani Lahi & Ako Ngāue	27
Ngaahi Tanaki Fakamatala Setisitika Lalahi	29

Lisi ‘o e ngaahi ‘Ata/Fakatātā

1	<i>Mape Taumu‘a Fakahoko Ngāue ‘a e Potungāue Setisitika</i>	4
2	<i>Fakafotunga ‘o e Patiseti ‘a e potungāue</i>	10

Lisi ‘o e ngaahi Tepile

1	<i>Makatu‘unga Ngāue moe ngaahi Hoa Ngāue Fekau‘aki</i>	5
2	<i>Tefito‘i ngāue ‘a e Potungāue Setisitika ‘a Tonga - Polokalama 1</i>	7
3	<i>Tefito‘i ngāue ‘a e Potungāue Setisitika ‘a Tonga - Polokalama 2 & 3</i>	8
4	<i>Tefito‘i ngāue ‘a e Potungāue Setisitika ‘a Tonga - Polokalama 4 & 5</i>	9
5	<i>Patiseti ngāue, Fakalalakaka mo hono vahevahe (pa‘anga & pa‘anga ‘ofa mai)</i>	11
6	<i>‘Uhinga ne holo ai e patiseti</i>	12
7	<i>Patiseti Ngāue, Fakalalakaka mo hono vahevahe (pa ‘anga mo e pa ‘anga ‘ofa mai)</i>	14
8	<i>Katoa ‘o e Pa‘anga na‘e totongi mei he Pa‘anga Fakalalakaka (pa‘anga & pa‘anga ‘ofa mai)</i> . . .	15
9	<i>Ko e Katoa ‘o e Kau Ngāue ‘a e Potungāue moe Tu‘unga Ngāue</i>	15
10	<i>Tokolahi ‘o e kau ngāue mo e tu‘unga ngāue ‘i he Polokalama 1</i>	16
11	<i>Tokolahi ‘o e kau ngāue mo e tu‘unga ngāue ‘i he Polokalama iiki 1.011 - ‘Ofisi ‘o e Pule Ngāue Setisitika ‘a e Pule‘anga; mo e Katoa ‘o e Pa‘anga na‘e totongi mei he Pa‘anga Fakalalakaka (pa‘anga & pa‘anga ‘ofa mai)</i>	16
12	<i>Tefito‘i Me‘afua Fakahoko Ngāue (KPI) ki he Polokalama iiki 1.011 - ‘Ofisi ‘o e Pule ngāue Setisitika ‘a e Pule‘anga; mo e Katoa ‘o e Pa‘anga na‘e totongi mei he Pa‘anga Fakalalakaka (pa‘anga & pa‘anga ‘ofa mai) - Tefito‘i ngāue 1 & 2</i>	17
13	<i>Tefito‘i Me‘afua Fakahoko Ngāue (KPI) ki he Polokalama iiki 1.011 - ‘Ofisi ‘o e Pule ngāue Setisitika ‘a e Pule‘anga; mo e Katoa ‘o e Pa‘anga na‘e totongi mei he Pa‘anga Fakalalakaka (pa‘anga & pa‘anga ‘ofa mai) - Tefito‘i ngāue 3 - 6</i>	18
14	<i>Tokolahi ‘o e kau ngāue mo e tu‘unga ngāue ‘i he Polokalama iiki 1.012 - Va‘a Fakalele Ngāue; mo e Katoa ‘o e Pa‘anga na‘e totongi mei he Pa‘anga Fakalalakaka (pa‘anga & pa‘anga ‘ofa mai)</i>	19
15	<i>Tefito‘i Me‘afua Fakahoko Ngāue (KPI) ki he polokalama iiki 1.012 - Va‘a Fakalele Ngāue</i>	19
16	<i>Tokolahi ‘o e kau ngāue mo e tu‘unga ngāue ‘i he Polokalama iiki 1.013 - Tekinolosia ‘o e Fakamatala mo e Fetu‘utaki; mo e Katoa ‘o e Pa‘anga na‘e totongi mei he Pa‘anga Fakalalakaka (pa‘anga & pa‘anga ‘ofa mai)</i>	20
17	<i>Tefito‘i Me‘afua Fakahoko Ngāue (KPI) ki he Polokalama iiki 1.013 - Va‘a ngāue ‘a e Tekinolosia ‘o e Fakamatala mo e Fetu‘utaki</i>	20
18	<i>Tokolahi ‘o e kau ngāue mo e tu‘unga ngāue ‘i he Polokalama 2 - Va‘a ngāue ‘Ekonomika Fakasetisitika Fakatupu Koloa mo e Va‘a ngāue ki Tu‘a ki he ‘Ekonomika ‘a e Fonua; mo e Katoa ‘o e Pa‘anga na‘e totongi mei he Pa‘anga Fakalalakaka (pa‘anga & pa‘anga ‘ofa mai)</i>	21
19	<i>Tefito‘i Me‘afua Fakahoko ngāue (KPI) ki he Polokalama 2 - Va‘a ngāue ‘Ekonomika Fakasetisitika Fakatupu Koloa mo e Va‘a ngāue ki Tu‘a ki he ‘Ekonomika ‘a e Fonua</i>	22

20	<i>Tokolahi 'o e kau ngāue mo e tu'unga ngāue 'i he Polokalama 3 - Setisitika Fakasosiale mo e Tohi Kakai; mo e Katoa 'o e Pa'anga na'e totongi mei he Pa'anga Fakalakalaka (pa'anga & pa'anga 'ofa mai)</i>	23
21	<i>Tefito'i Me'afua Fakahoko Ngāue (KPI) ki he Polokalama 3 – Va'a Ngāue Setisitika Fakasosiale mo e Va'a ngāue Setisitika 'o e Tohi Kakai</i>	24
22	<i>Tokolahi 'o e kau ngāue mo e tu'unga ngāue 'i he Polokalama 4 – Tanaki mo e Tufaki Fakamatala; mo e Katoa 'o e Pa'anga na'e totongi mei he Pa'anga Fakalakalaka (pa'anga & pa'anga 'ofa mai)</i>	25
23	<i>Tefito'i Me'afua Fakahoko Ngāue (KPI) ki he Polokalama 4 – Va'a ngāue Tanaki mo e Tufaki Fakamatala</i>	26
24	<i>Tokolahi 'o e kau ngāue mo e tu'unga ngāue 'i he Polokalama 5 - Tataki 'o e Sisitemi Setisitika Fakafonua mo e ako ngāue; mo e Katoa 'o e Pa'anga na'e totongi mei he Pa'anga Fakalakalaka (pa'anga & pa'anga 'ofa mai)</i>	27
25	<i>Tefito'i Me'afua Fakahoko Ngāue (KPI) ki he Polokalama 5 – Va'a ngāue Tataki 'o e Sisitemi Setisitika Fakafonua mo e ako ngāue</i>	28
26	<i>Lisi 'o e ngaahi Tanaki fakamatala fakasetisitika</i>	29

Lisi Fakanounou

FTK	Fua 'o e Totongi Koloa
MF	Me'afua
NIF	Ngāue'anga 'ikai Faka-pule'anga
NITT	ngāue'anga 'ikai taumu'a ki ha Tupu
NPNK	Ngaahi Potungāue mo e Ngaahi Kautaha
OPKF	'Ofisi Pule ki he Kaungāue Faka-pule'anga
PFNST	Palani mo e Fokotu'utu'u Ngāue Setisitika Tu'uloa
PLFT II	Palani Langa Fakalalakalaka 'a Tonga II
PNFP	Palani Ngāue Fakalalakalaka mo e Patiseti
PPPF	Potungāue Pa'anga mo e Palani Fakalalakalaka
PS	Potungāue Setisitika
SPHFA	Savea Pa'anga Humai mo e Fakamole 'a e ngaahi 'Api
STM	Savea Tu'unga 'o e Ma'ungāue
TF	Ta'u Faka-pa'anga
TFT	Taumu'a ngāue Fakalalakalaka Tu'uloa

Visone mo e Misiona ‘a e Potungāue Setisitika

Visone

Ke hoko ko e sino ma‘u‘anga fakamatala fakaSetisitika ki hono tuku atu ‘a e ngaahi fakamatala falala‘anga mo lelei taha ‘i Tonga.

Misiona

Ke tataki lelei ‘a e ngāue ‘a e Sisitemi Setisitika faka-Fonua (SSF) ‘i hono tuku atu ‘a e ngaahi fakamatala fakasetisitika, ke tokoni ki hono fa‘u ‘a e ngaahi tu‘utu‘uni ngāue, tokoni‘i ‘a e ngaahi fekumi mo e fakatotolo, pea mo ha founa ke fakalalakaka ai ‘a e mo‘ui ‘a e kakai ‘o Tonga.

Fatongia ‘a e Pule Ngāue Setisitika ‘a e Pule‘anga

Ko e tu‘unga pule ngāue ‘a e Potungāue ko e Pule Ngāue Setisitika ‘a e Pule‘anga Tonga ‘a ia ‘oku ne ngāue ‘i ha aleapau ngāue ta‘u ‘e 2 mo e Pule‘anga Tonga talu mei he ‘aho 19 ‘o ‘Aokosi 2016. ‘Oku fakatokanga‘i ‘a e totonu ke loloa fe‘unga ‘a e aleapau ngāue ‘a e tokotaha ni ‘i he tu‘unga Pule ka e malava ke ne fakahoko ngāue ‘i ha vaha‘a ta‘u ‘oku loloa fe‘unga ke malava lelei ‘o fakahoko ‘a e ngaahi fokotu‘utu‘u Palani Ngāue Fakalalakaka ‘oku ne fokotu‘utu‘u ‘i hono taimi, pea ke malava ‘o fakapapau‘i ‘oku ma‘u ‘a e ngaahi ola ngāue ‘oku fokotu‘utu‘u.

Ko e ngāue tefito ‘a e Pule Ngāue Setisitika ‘a e Pule‘anga:

- i) Tukumai ‘a e ola ngāue ‘oku ne maa‘usia ‘a e taumu‘a ngāue kuo fokotu‘utu‘u, pea hā he Lao Setisitika pea mo e palani ngāue ni, hā sino mai ‘a e lelei ‘o e pule‘i mo e fakalele ‘o e ngāue;
- ii) Tuku mai ki he Pule‘anga ‘a e ngaahi Setisitika mo e fale‘i faka-Setisitika ‘oku kakato mo lelei ke fakahoko‘aki ‘a hono fa‘u ‘o e ngaahi tu‘utu‘uni ngāue ‘oku makatu‘unga pau mo mahino;
- iii) Fakapapau‘i ko e fakahoko fatongia faka-Setisitika ‘oku fenapasi mo e fiema‘u ‘o e ngāue ni, ‘i he taimi ‘oku fiema‘u ai pea fekau‘aki tonu mo e fiema‘u fika-Setisitika ‘a e Pule‘anga;
- iv) ‘Oku ne ma‘u ‘a e poto mo e taukei ngāue pea mo e ‘ilo ki he takilelei mo e fokotu‘utu‘u ngāue ‘a e Pule‘anga Tonga; pea
- v) Taukei mo ma‘u ‘a e vā fengāue‘aki lelei mo e ngaahi hoa ngāue tefito ‘a e Potungāue ki hono talaki mo fakamahino‘i ‘o e taumu‘a ngāue faka-Setisitika ke mahino ki he fonua mo e kakai, pea ke fefakafekau‘aki ‘a e ngaahi kupu felāve‘i faka-ngāue ‘a e Potungāue.

Ko e Ola Tefito ‘o e Ngāue ‘a e Potungāue Setisitika:

- 1) Ke fakalalakaka mo tukumai ‘a e Setisitika ‘oku kakato, lelei mo tonu ‘i he taimi totonu ke poupou mo makatu‘unga ai ‘a e fa‘u tu‘utu‘uni, faka‘ai‘ai mo poupou ‘a e tipeiti mo e alea, fekumi fakaako mo ngāue pea mo hono fa‘u ‘o e ngaahi tu‘utu‘uni ngāue ‘oku lelei;
- 2) Fakahoko ha fale‘i ngāue faka-Setisitika mo e tokoni faka-kaungāue Setisitika ki he ngaahi potungāue ka e malava ke nau tukumai ‘a e Setisitika ‘oku kakato, lelei mo tonu ke ngāue‘aki ‘i he taimi totonu ke poupou mo makatu‘unga ai ‘a e fa‘u tu‘utu‘uni, faka‘ai‘ai mo poupou ‘a e tipeiti mo e alea, fekumi fakaako mo ngāue pea mo hono fa‘u ‘o e ngaahi tu‘utu‘uni ngāue ‘oku lelei;
- 3) Ko hono tataki e ngaahi ngāue fakaSetisitika ke hiki‘i hake mei he fakahoko ‘o e ngāue ‘e he ‘ofisi Setisitika fakafonua, kae liliu ki he fakahoko ‘o e ngāue ‘i he sisitemi Setisitika fakafonua ‘aki ‘a ‘ene:

- i. taaimu‘a ‘i hono tataki ‘o e ngaahi ngāue fakasetisitika;
- ii. fakama‘opo‘opo mo fakatahataha‘i ‘a hono tanaki ‘o e fakamatala, fakafa‘ahinga, sivi ‘o e tu‘unga e ngāue, vahevahe mo hono tufaki ‘o e Setisitika, ke ngāue‘aki e tu‘unga mo e founa fakavaha‘apule‘anaga
- iii. tataki ‘o hono fakahoko e ngaahi ako ngāue fakasetisitika ki he kotoa ‘a e ngaahi potungāue mo e kupu fekau‘aki
- iv. fa‘u mo hono palani ‘o e ngaahi komiti fakalele ngāue, mo hono fakalelei‘i ‘o e founa ngāue ke toe lelei ange ai e fakahoko ngāue fakasetisitika.

Ko e kakato ‘a hono fakahoko ‘o e polokalama ngāue mei he Potungāue Pule‘i ‘o e Kau ngāue Fakapule‘anga ‘i hono fua ‘o e fakahoko fatongia ‘a e kaungāue ‘a e Pule‘anga:

- 1) Fakalelei‘i mo fakalalakalaka kimu‘a ‘a e fakahoko ngāue ‘a e tokotaha ngāue kotoa pea ha mai ha ola lelei mei he fakahoko fatongia
- 2) A‘usia ha ola ngāue mo ma‘u ‘a e taumu‘a ngāue ‘o e palani ngāue ni.

1 Palani Fakalalaka Konga Lalahi

1.1 Mape Taumu‘a Fakahoko Ngāue ‘a e Potungāue Setisitika

‘I he Fakatātā 1 he peesi 4, ‘oku ha atu ai ‘a e Mape Taumu‘a fakahoko Ngāue ‘a e Potungāue pea ‘oku ne ‘omai ‘a e fakatātā lelei ‘o e founa “Fakahoko Ngāue Lelei” ‘e he Setisitika hono fatongia ki hono tauhi ‘a e ngaahi fakamatala ki hono fakapalanisi ko ia ‘a e ngaahi fiema‘u pe ma‘u‘anga fakamatala faka-Setisitika.

Ke toe ‘ata lelei pe mahino ange ‘a e taumu‘a ngāue mo e anga ‘a e tu‘u ‘a e potungāue ‘i he fa‘unga ‘o e Pule‘anga Tonga mo e Palani Langa Fakalalaka ‘a Tonga II (PLFT) ‘oku fu‘u fiema‘u ‘aupito ha Minisita pe ha Sino Malohi fakataha pea mo e ngaahi fakamatala Setisitika na‘e ‘osi fai hono tātānaki ke tokoni ki hono faka‘ata ke mahino ange ‘a e taumu‘a pea tu‘u tau‘ataina ‘etau taumu‘a pea pehe foki ki he fekau‘aki ko ia ‘a e ngaahi kupu, ki hono fakalahi ko ia hono fakatahataha‘i ‘a e ngaahi fakakaukau faka-Setisitika pea pehe foki ki he‘ene takiekina ko ia ‘a e ngāue ‘a e ngaahi Komiuniti pea mo e Tonga foki.

Ko e Mape Taumu‘a fakahoko Ngāue ‘a e Potungāue, ‘oku ho‘ata mai ai mo ne ‘omai ha fakamatala fekau‘aki mo e fiema‘u ‘etau kau Tefito‘i Hoa Ngāue mo e Hoa Fengāue‘aki ‘a ê ‘oku nau fakamatala‘i ‘etau tefito‘i fatongia. Ko ‘emau Taumu‘a Ola Fakalukufua ‘oku tatau pe ia mo e toenga ‘o e ngaahi Potungāue mo e Faka- fofonga ‘o e Pule‘anga ‘i he Palani Ngāue Fakalalaka mo e Fakamatala Pa‘anga 2019/20. Koe ha ki tu‘a ‘o e Mape Taumu‘a Fakahoko Ngāue kuo fokotu‘u ma‘u ki he ‘ofisa Setisitika ‘e taha ke ne tokanga‘i ‘a e ‘elia pe tafa‘aki Setisitika ‘e taha. Mei heni ‘oku ne fakapapau‘i ‘a e fa‘unga ‘o e Potungāue mo e fakahinohino ‘o e fatongia felāve‘i mo e ngaahi lakanga fiema‘u vivili ‘i he tu‘unga fakataki, tu‘unga fakapule pea mo e poto‘i pe taukei faka-tekinikale.

1.2 Makatu‘unga Ngāue mo e Hoa Ngāue Fekau‘aki

‘Oku makatu‘unga ‘i he Lao Setisitika Fika 7 ‘o e 2015 ‘a e fakahoko ngāue ‘a e Potungāue Setisitika ‘a ia ko e lao fakatonutonu ia mei he tefito‘i Lao Setisitika fika 31 ‘o e 1978.

1.2.1 Ngaahi Lao mo e Tu‘utu‘uni ‘oku Fekau‘aki pea mo Makatu‘unga ai ‘a e Ngāue ‘a e Potungāue Setisitika

- Lao Setisitika 2015
- Lao ‘o e Pule‘i ‘o e Pa‘anga ‘a e Pule‘anga
- Lao ki he kau Ngāue Faka-pule‘anga
- Palani Langa Fakalalaka ‘a Tonga II
- Tu‘utu‘uni ki he Fakatau Faka-pule‘anga
- Tu‘utu‘uni Pa‘anga Humai ‘a e Pule‘anga
- Lao Tukupau ‘a e Pule‘anga

1.3 Taumu‘a moe Mu‘aki ‘Asenita ‘a e Pule‘anga

‘Oku pou pou foki ‘a e Potungāue ki he ‘asenita ‘a e Pule‘anga hange ko e “Pule Lelei”. Koe taha foki e ngaahi taumu‘a ‘a e Pule‘anga Tonga ke pouaki mo tokoni‘i ha Tonga ‘oku fakalalaka ke ne tokoni ki he tu‘unga ma‘olunga taha ‘o e mo‘ui ki he Tonga kotoa. ‘Oku fiema‘u leva ha sisitemi Setisitika ‘o e fakamatala falala‘anga ke ne hakeaki‘i ‘a e lava me‘a, fai me‘a lava, malava, faitotonu, ‘ata ki tu‘a pea pehe foki ki ha Komiuniti ‘oku nau kaveinga‘aki e ngaahi me‘a ni pea nofo taha ki ai foki.

1.4 Hoa Ngāue Fekau‘aki

Tepile 1: Makatu‘unga Ngāue moe ngaahi Hoa Ngāue Fekau‘aki

Hoa Fengāue‘aki	Fekau‘aki ‘a e Potungāue Setisitika ki ai	Fekau‘aki mai ki he Potungāue Setisitika	Hoa Ngāue moe Setisitika
Fakataha Kapineti ‘a ‘Ene ‘Afio	✓	✓	
Falealea ‘o Tonga	✓	✓	
Ngaahi Potungāue moe Faka-fofonga ‘o e Pule‘anga	✓	✓	✓
Ngaahi Kautaha ‘a e Pule‘anga	✓	✓	✓
Ngaahi Pisinisi	✓	✓	✓
Ngaahi ‘Api	✓	✓	✓
Ngaahi Nofu‘anga totongi pe Kautaha pe Nofu‘anga tokolahi	✓	✓	✓
Kakai ‘o e Fonua	✓	✓	✓
NITT, NIF mo e Ngaahi Siasi	✓	✓	✓
Ngaahi Tukui Kolo/‘Otu motu	✓	✓	✓
Hoa Ngāue Tokoni ngāue Fakalalakaka	✓	✓	✓
Ngaahi Kautaha mo e Ngāue‘anga Fakavaha‘a Pule‘anga mo Faka-feitu‘u	✓	✓	✓

1.5 Ngaahi Tafa‘aki Ngāue mo e Ngaahi Va‘a Ngāue

Koe Ngaahi Tafa‘aki Ngāue moe Ngaahi Va‘a Ngāue ‘i he ‘ene ha ‘i he patiseti

Polokalama 1. Tafa‘aki Tataki mo e Fale‘i

Fakalelei‘i ‘a e founga tataki ‘o e ngāue ki ha tu‘unga ma‘olunga ‘oku hā sino mai ai ‘a e fakahoko fatongia ‘oku tu‘unga ma‘olunga, ke ne hiki hake ‘a e tukunga ‘oku fakalele‘aki ‘a e ngaahi ngāue ‘a e Potungāue ki ‘olunga pea moe tukunga ‘oku ‘i ai ‘a e kaungāue ‘a e Potungāue. ‘Oku ‘i he polokalama ko eni ‘a e ‘ofisi ‘o e Pule Ngāue Setisitika ‘a e Pule‘anga, va‘a fakalele ngāue pea moe va‘a ki he Tekinolosia ‘o e fakamatala moe fetu‘utaki.

Polokalama 2: Ngaahi ngāue Faka-Setisitika

Ke tuku mai taimi totonu ‘a e ngaahi Setisitika ‘oku matu‘aki tu‘unga lelei ki hono ngāue‘aki ki he fatu tu‘utu‘uni ngāue, alēlea mo e fokotu‘utu‘u ngāue ‘a e pule‘anga pea ‘oku ne tokoni‘i ‘a e fekumi faka-ako.

‘Oku ‘i he polokalama ni ‘a e va‘a lalahi ‘e 2 koe

- (1) Setisitika ‘o e ‘Ekonomika ‘o e Pa‘anga moe ngāue ‘a e Fonua, pea mo e
- (2) Setisitika ‘o e ‘Ekonomika ‘o e Fekau‘aki ‘a Tonga mo Tu‘apule‘anga.

Polokalama 3: Fale‘i Faka-Ngāue mo Tokoni‘i Kau ngāue Setisitika

‘Oku tuku mai taimi totonu ‘a e ngaahi Setisitika ‘oku matu‘aki tu‘unga lelei ki hono ngāue‘aki ki he fatu tu‘utu‘uni ngāue, alēlea moe fokotu‘utu‘u ngāue ‘a e Pule‘anga pea ‘oku ne tokoni‘i ‘a e fekumi faka-ako.

‘Oku fakahoko ‘a hono fale‘i ‘o e fakahoko ngāue mo e tokoni‘i kaungāue faka-Setisitika ki he ngaahi ngāue‘anga.

‘Oku ‘i he polokalama ni ‘a va‘a ‘e 2 koe

- (1) Setisitika ki he Kakai mo e Tu‘unga Sosiale pea mo e
- (2) Tohi Kakai mo e Savea Setisitika.

‘Oku ‘i ai mo e ‘ekitiviti mahu‘inga ‘e 3 ‘a ia ko e

- i) tuku mai ‘a e ngaahi lipooti mo e fakamatala Setisitika ‘o makatu‘unga ‘i hono tokoni‘i kinautolu ke nau fakahoko ‘a e ngāue Setisitika.
- ii) analaiso faka-Setisitika pea mo e
- iii) fa‘u hono lipooti ‘o tuku mai.

Polokalama 4. Tohi Kakai mo e Savea

Ko e fakamatala ‘oku fakasetisitika (tonu pea vave) hono tanaki ke polosesi ‘aki e ngaahi founa fakasetisitika ‘i he tu‘unga fakavaha‘apule‘anaga; ‘i hono fakatahataha‘i, ‘analaiso pea mo hono tufaki. ‘Oku ‘omai mo e fatongia fakafale‘i ki ha fiema‘u tokoni ‘i he tafa‘aki savea.

‘Oku ‘i he polokalama ni ha va‘a ‘e 2 ‘a ia koe

- (1) Tanaki ‘o e fakamatala fakasetisitika pea mo e
- (2) Tufaki ‘o e fakamatala fakasetisitika.

Polokalama 5. Fakataukei faka-Setisitika, Tu‘unga fakamamani mo e Ako Ngāue

Tataki ‘o e sisitemi fakasetisitika mo e ‘analaiso fakasetisitika ‘o e taumu‘a tu‘uloa (SDGs); fakataha mo hono fakapapau‘i ko e ola ‘o e ngāue ‘a e potungāue Setisitika (TSD), ‘oku fakahoko ke ‘iloa mo ma‘u e tu‘unga ma‘olunga mo fakavaha‘apule‘anga; pea mo fakapapau‘i ‘oku ma‘u ‘e he potungāue (TSD) ‘a e taukei ma‘olunga ke ne fakahoko lelei ‘a hono tataki ‘o e sisitemi setisitika fakafonua (NSS).

‘Oku ‘i he polokalama ni ha va‘a ‘e 3 ‘a ia

- (1) Tataki mo fakataukei ‘a e ngaahi ngāue fakasetisitika mo e Taumu‘a tu‘uloa, pea mo hono fakatahataha pe fakama‘opo‘opo e ngaahi Me‘afua ‘o e Taumu‘a Tu‘uloa.
- (2) Tu‘unga fakavaha‘apule‘anga mo e ngaahi founa ngāue pea koe
- (3) Ako ngāue.

Kataki vakai ki he ngaahi fakaikikiki ‘i he tepile 2 he peesi 7, tepile 3 he peesi 8, mo e tepile 4 he peesi 9.

Tepile 2: Tefito'i ngāue 'a e Potungāue Setisitika 'a Tonga - Polokalama 1

Polokalama	Fakamatala Tefito'i ngāue	Tefito'i ngāue/ 'Ekitiviti	Va'a 'oku ne tokanga'i
Polokalama 1: Tafa'aki Tataki mo e Fale'i	Fakalelei'i 'a e founa tataki 'o e ngāue ki ha tu'unga ma'olunga 'oku hā sino mai ai 'a e fakahoko fatongia 'oku tu'unga ma'olunga, ke ne hiki hake 'a e tukunga 'oku fakalelei'aki 'a e ngaahi ngāue 'a e Potungāue ki 'olunga pea moe tukunga 'oku 'iai 'a e kaungāue 'a e Potungāue	<p>Ke fakalelei'i 'a e fokotu'utu'u fakalele ngaue 'oku fakahoko 'e he Potungāue ki hono ngaahi fatongia faka-fakahoko ngāue 'i he founa 'oku fakahoko 'aki hono ngaahi fatongia 'i loto he Potungāue pea mo hono ngaahi fatongia 'oku fokotu'utu'u faka-vaha'a potungāue mo e ngaahi ngāue'anga kehekehe.</p> <ul style="list-style-type: none"> - Tokanga'i e ngāue kotoa 'oku fekau'aki mo e ngaahi fakamatala fakasetisitika faka'ekonomika hange ko e Ngaahi 'akauni fakafonua, Palanisi 'o e ngaahi totongi, Hikihiki 'o e tu'unga koloa, Koloa Hu atu mo Hu mai mei tu'apule'anga, Tu'unga 'o e ngaahi 'Inivesimene mo Tu'apule'anga, Savea 'oe ngaahi kautaha pisinisi, pea mo e pisinisi kuo lesisita 'i Tonga. - Tokanga'i e ngaahi 'ekitiviti fo'ou faka-'ekonomika - Tokanga'i e ngaue kotoa 'oku fekau'aki mo e ngaahi fakamatala fakasetisitika fakasosiale mo e kakai - Tokanga'i hono 'analaiso fakaikiiki mo lipooti 'o ha ngaahi lipooti fo'ou (new thematic analysis) - Teuteu'i mo fakahu e pepa tu'utu'uni fakasetisitika ki he Minisita 'oku ne tokanga'i 'a e Potungāue ke fai 'aki 'a e ngaahi fakamatala fakasetisitika ki he kapineti - Teuteu / fai ha fale'i ki he Minisita 'oku ne tokanga'i 'a e Potungāue 'i ha ngaahi me'a fakasetisitika - Tokanga'i e ngaue kotoa 'oku fekau'aki moe Tohi kakai pea mo e Savea - Tokanga'i hono tanaki 'o e ngaahi fakamatala fakasetisitika fo'ou - Tokanga'i e ngaahi founa fakalele ngāue kotoa pe 'oku fakahoko 'e he Va'a Fakalele Ngāue, Tafa'aki Pa'anga pea moe Tekinolosia 'o e Fakamatala moe Fetu'utaki. - Ko e Tokoni Sea lolotonga 'o e Poate Fakasetisitika 'a e Pasifiki, pea to e memipa 'o e PSSC 'o e fakataha fakafeitu'u 'a e Pasifiki , va'a setisitika 'i he SPC. - Tuku atu e ngaahi fakamatala fakasetisitika kimu'a 'i ha taimi pau. - Pulusi 'a e ngaahi tu'unga fakasetisitika ki he founa Setisitika mo fakapalofesinale 'oku fakahoko fatongia 'aki he Potungāue. <p>Ke fakalelei 'a e fokotu'utu'u fakalele ngaue mo tokanga'i 'o e Sisitemi Fakasetisitika Fakafonua 'a Tonga.</p> <ul style="list-style-type: none"> - Siofi mo Vakai'i 'a e tu'unga falala'anga mo mo'oni 'o e fakamatala, 'i he fengāue'aki mo e ngaahi potungāue fekau'aki kotoa 'oku kau ki he Palani moe Fokotu'utu'u Ngāue Setisitika Tu'uloa (SDG) mo e Langa Fakalalalaka 'a Tonga II (TSDF2) - Ke Pule'i 'a e Polokalama Setisitika Fakapule'anga 'o Tonga - Ke ne faka'osi pe fainolo 'a e tu'utu'u ni setisitika mo hono toe vakai'i 'o e lao ki he ngaahi fakamatala fakasetisitika. - Faka-fehoanaki 'o e ngaahi tu'unga fakasetisitika 'oka fie ma'u - Lave'i e ngaahi faingamalie ako, pea tufaki atu ke faingamalie ai 'akinautoku 'i he NSO pea pehe ki he NSS. - Hakeaki'i e tu'unga 'o e 'ilo moe potu'i ngāue 'I he NSS - Ko e pule ki hono teuteu 'o e lipooti fakalalalaka 'a e Palani moe Fokotu'utu'u Ngāue Setisitika Tu'uloa 'a Tonga. <p>Ke fakalelei 'a e fokotu'utu'u fakalele ngaue mo tokanga'i 'o e Fakakaukau fo'ou fakasetisitika mo e tu'unga malava 'i Tonga. (Ko ha poloseki Pa'anga 'e 5 miiiona mo e Pangike 'a mamani)</p> <ul style="list-style-type: none"> - Ko e pule ngāue, ki hono tokanga'i 'a e ngāue fekau'aki mo e Fakakaukau fo'ou moe Tu'unga malava 'i he tanaki fakamatala. - Ko e pule ngāue, ki hono tokanga'i 'o e ngāue fekau'aki mo hono fakamalohia 'o e ngaahi 'Inisititiuti. - Koe pule ngāue, ki hono tokanga'i 'o e ngāue fekau'aki mo hono fakahoko 'o e ngaahi tokoni. 	'Ofisi 'o e Pule ngāue Setisitika 'a e Pule'anga
		- Ke leleiangē pea ke fakalalalaka 'a e founa fakalele ngāue	Va'a Fakalele ngāue
		<ul style="list-style-type: none"> - Ke hiki'i ke lelei ange mo falala'anga 'a e tu'unga me'angāue 'ao e Tekinolosia 'o e Fetu'utaki moe fakamatala. - Ke leleiangē hono tufaki 'o e ma'u'anga fakamatala mo faingofua ange fakangāue pea 'i ha founa 'oku toe lelei mo vave ange 'i hono tuku atu 'i he uepisaiti 'a e Potungāue. - Tokoni'i 'a e kau ngāue 'i he ngaahi 'ilo faka-tekinolosia - Fakahoko ha tokoni ki hono fakalalalaka mo e fakahoko 'o e ngaahi liliu ki hono fakalalalaka 'o e fakamatala, fe'inasi'aki pea mo hono tauhi. 	Tekinolosia 'o e Fakamatala moe Fetu'utaki

Tepile 3: *Tefito'i ngāue 'a e Potungāue Setisitika 'a Tonga - Polokalama 2 & 3*

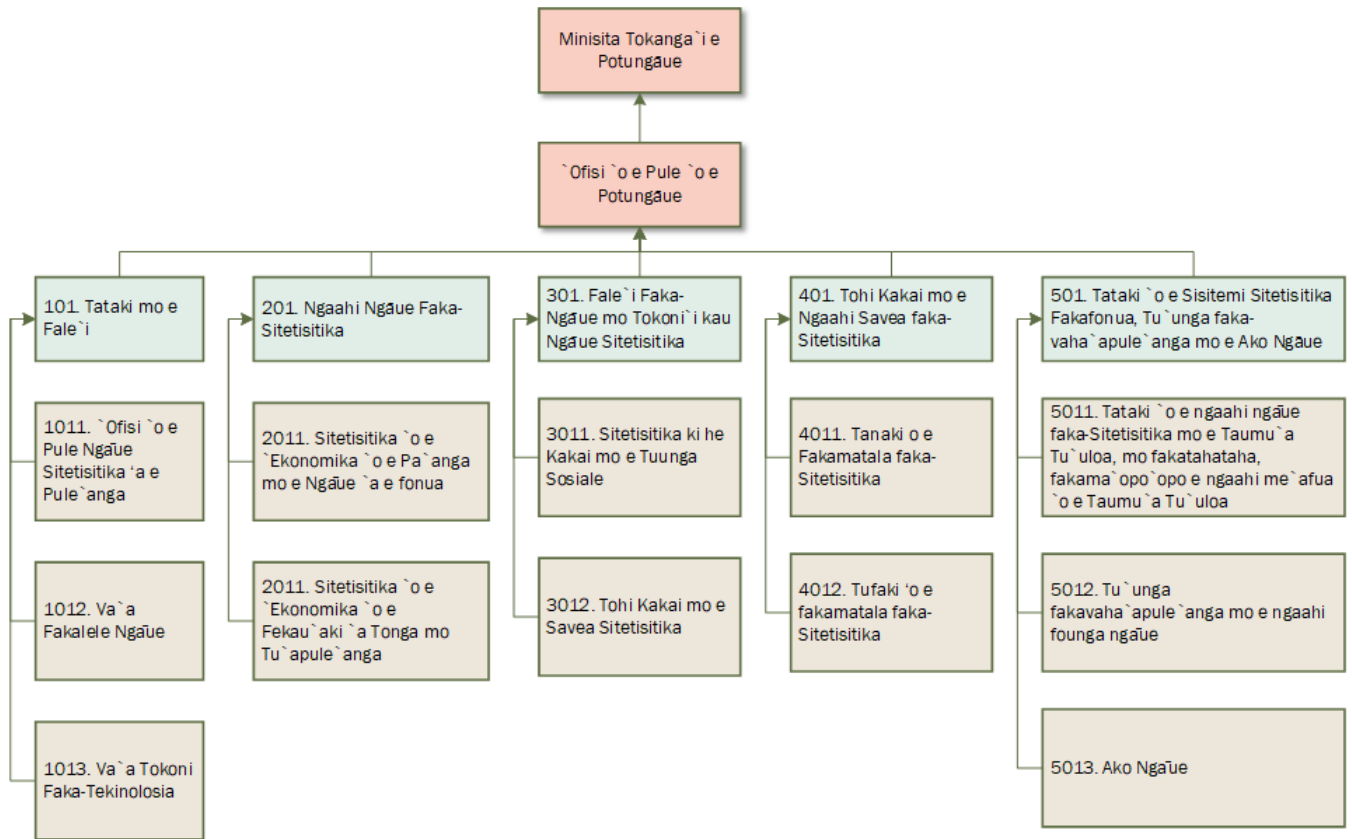
Polokalama	Fakamatala Tefito'i ngāue	Tefito'i ngāue/ 'Ekitiviti	Va'a 'oku ne tokanga'i
Polokalama 2: Ngaahi ngāue Faka-setisitika	Ke tuku mai taimi totonu 'a e ngaahi setisitika 'oku matu'aki tu'unga lelei ki hono ngāue'aki ki he fatu tu'utu'uni ngāue, alēlea mo e fokotu'utu'u ngāue 'a e pule'anga pea 'oku ne tokoni'i 'a e fekumi faka-ako.	<p>Ko e lelei ange mo 'aonga, ma'ama'a, faitotonu pea mo ngaue ki he kakai 'i hono fakamu'omu'a 'a e ngaahi me'a 'oku mahu'inga.</p> <ul style="list-style-type: none"> - Ke tokoni'i 'a e potungāue ke hiki mei he fakatahataha'i 'o e tohi fakamatala mo lekooti ki ha ngaahi fokotu'utu'u 'oku faka'ilekitulonika mo fakakomipiuta. - Fengāue'aki mo e ngaahi polokalama kehe 'i he 'enau sisitemi (fakatātā: Fefakatau'aki, Hikifonua ki Tu'apule'anga) - Palani pea fakahoko ha founa pule setisitika (TSD) 	
		<ul style="list-style-type: none"> - Lipooti faka-ta'u mo e lipooti faka-kuata 'o e ngaahi ngāue faka'ekonomika faka-lotofonua - Ngaahi lipooti kehe faka-ta'u hange ko e ngaahi setisitika fakapa'anga 'a e fonua (GFS), Hikihiki 'o e tu'unga koloa (CPI), - Ngaahi koloa ngaahi mo hono fakafou'ou mai 'o e lekooti 'o e ngaahi pisinisi - Ngāue ki he Tu'unga Totongi 'o e ngaahi koloa me'a tokoni - Fakafou'ou mo toe vakai'i 'a e ngaahi koloa mo hono totongi 'i he kato lolotonga 'oku fika mei ai 'a e tu'unga totongi koloa - Ngāue ki ha ngaahi fakamatala ki he ngoue 	Setisitika 'o e 'Ekonomika 'o e Pa'anga moe ngāue 'a e Fonua
		<ul style="list-style-type: none"> - Lipooti ki he Palanisi 'o e ngaahi totongi pea mo e ngaahi fonua kehe mei Tonga ni - Lipooti faka-kuata mo faka-ta'u 'o e ngaahi koloa hu atu mo hu mai mei tu'apule'anga - Ko ha lipooti ki he tu'unga 'o e ngaahi 'inivesimeni mo tu'apule'anga - Lipooti ki he ngaahi koloa hu atu ki tu'apule'anga - Ko ha lipooti ki he ngaahi koloa hu mai mei tu'apule'anga 	Setisitika 'o e 'Ekonomika 'o e Fekau'aki 'a Tonga mo Tu'apule'anga
Polokalama 3: Fale'i Faka-ngāue mo Tokoni'i Kau ngāue Setisitika. Setisitika ki he Kakai mo e Tu'unga Sosiale	'Oku tuku mai taimi totonu 'a e ngaahi setisitika 'oku matu'aki tu'unga lelei ki hono ngāue'aki ki he fatu tu'utu'uni ngāue, alēlea moe fokotu'utu'u ngāue 'a e Pule'anga pea 'oku ne tokoni'i 'a e fekumi faka-ako. 'Oku fakahoko 'a hono fale'i 'o e fakahoko ngāue mo e tokoni'i kaungāue faka-setisitika ki he ngaahi ngāue'anga.	<p>'Oku 'i ai 'a e ngaahi lipooti fakasetisitika fakasōsiale moe 'analaiso fakasetisitika 'oku fa'u taimi totonu mo ha ngaahi lipooti fakasetisitika kehe mo 'analaiso 'oku 'omi 'i he taimi totonu ko e ola 'o hono fakafekau'aki 'o e ngāue fakasetisitika</p> <ul style="list-style-type: none"> - 'Oku fa'u mo liliu 'a e ngaahi puipuitu'a 'o e ngaahi kolo 'o tufaki atu. - Ngaahi fika ke ngāue'aki ko e fakafuofua pe fakafotunga 'a e tokolahi 'o e kakai - Tomu'a vakai'i fakaikiiki mo toe 'analaiso (Monograph & Thematic Report 2018 LF) - Tomu'a vakai'i mo toe 'analaiso lahiange (lipooti 'oku toe fakaikiiki ange) hange koe savea ki he malu'i fakasosiale pea koe savea 'a e Fonua ki he Kakai Faingata'a'ia fakasino he ta'u 2018. - Ngaahi ako fekau'aki mo e ngaahi polokalama fakasetisitika hange koe SPSS - Fa'u e lipooti ki he puipui tu'a 'o e 'ikai ma'u ngāue mei he TLFS - Fa'u e lipooti ki he Kakai faingata'a'ia fakasino mei he savea TNDS 2018. - Ngaahi fakamatala fakasetisitika mahu'inga hange koe tokolahi 'o e Kakai kuo nau pekia pea moe Kakai 'oku tuki fa'ele'i mai etc. - Ngaahi fakamatala fakasetisitika ki he fehikitaki holo pe fefolau'aki 'a e kakai - Ngaahi lipooti fakasetisitika ki he tu'unga 'o e Tangata pe Fefine - Ngāue ke kamata hono toe vakai'i 'o e ngaahi fakamatala fakasetisitika hange ko hono ngāue'aki ha kau fale'i 'i he kakai 'oku nau faka'aonga'i pe koe kakai 'oku nau 'omai e ngaahi fakamatala fakasetisitika fakatatau ki he fiema'u pe ko ha ngaahi fiema'u 'oku mahu'inga taha etc. - Fa'u ha fakamatala pe lipooti ki he puipui tu'a 'o e Kolo ka e fakatefito 'i he savea Tohi Kakai 2016 	Setisitika ki he Kakai mo e Tu'unga Sosiale

Tepile 4: *Tefito'i ngāue 'a e Potungāue Setisitika 'a Tonga - Polokalama 4 & 5*

Polokalama	Fakamatala Tefito'i ngāue	Tefito'i ngāue/ 'Ekitivitii	Va'a 'oku ne tokanga'i
Polokalama 4: Fale'i Faka ngāue mo Tokoni'i Kau ngāue Setisitika. Tohi kakai moe Savea	Ko e fakamatala 'oku fakasetisitika (tonu pea vave) hono tanaki ke polosesi'aki e ngaahi founa fakasetisitika 'i he tu'unga fakavaha'apule'anga; 'i hono fakatahataha'i, 'analaiso pea mo hono tufaki. 'Oku 'omai mo e fatongia fakafale'i ki ha fiema'u tokoni 'i he tafa'aki savea.	<ul style="list-style-type: none"> - Palani mo e fakahoko 'o e Savea mo e tohi kakai fakafonua; Savea ki he tu'unga mo'ui lelei 'a e kakai fefine moe fanau 2019 - Fakahoko e ako fekau'aki mo e tohi felu'i, anga hono tanaki mo hono fakama'opo'opo e fakamatala kuo tanaki, analaiso 'o e fakamatala pea mo hono tuku atu e ola o e savea pe - Fakahoko 'o e savea fakafonua; Savea ki he tu'unga mo'ui lelei 'a e kakai fefine moe fanau 2019 - Fa'u e fuofua lipooti mei he tohi kakai mo e savea; Lipooti tohi kakai volume 2, tohi fakamatala mo e saati fakamatala - Fakahoko e ako ki hono ngāue'aki e polokalama fakakomipiuta ki hono fakama'opo'opo e fakamatala kuo tanaki; CSPPro, mo e STATA ki hono fakama'opo'opo mo e analaiso 'o e fakamatala - Fa'u e ngaahi tepile fakasetisitika mei he Tohi kakai 2016, Savea ki he tu'unga e ma'u ngāue 2018, Savea Fakafonua ki he kau faingata'a'ia mo e ngaahi savea kehe ka fiema'u - Fakahoko e ako ki hono hiki tohi 'o e ngaahi savea pe fakamatala kuo tanaki - Hiki tohi 'o e tohi kakai mo e ngaahi savea: Tohi Kakai 2016, Savea Fakafonua ki he kau faingata'a'ia 2018, Savea ki he tu'unga e ma'u ngāue 2018 - Ngaahi fakamatala mo e analaiso 'o e ngaahi lipooti 'oku tukuatu 'i ha founa 'oku lava 'o a'u ki he tokotaha kotoa 'oku ne fiema'u e ngāue'aki e fakamatala 	Tohi Kakai moe Savea
Polokalama 5: Tataki 'o e Sisitemi Setisitika Fakafonua, Tu'unga fakamamani lahi mo e Ako ngāue	Tataki 'o e sisitemi fakasetisitika mo e 'analaiso fakasetisitika 'o e taumu'a tu'uloa (SDGs); fakataha mo hono fakapapau'i ko e ola 'o e ngāue 'a e potungāue setisitika (TSD), 'oku fakahoko ke 'iloa mo ma'u e tu'unga ma'olunga mo fakavaha'apule'anga; pea mo fakapapau'i 'oku ma'u 'e he potungāue (TSD) 'a e taukei ma'olunga ke ne fakahoko lelei 'a hono tataki 'o e sisitemi setisitika fakafonua (NSS).learning staff ensures an efficient NSS.	<p>Fakahoko mo fakama'opo'opo 'a e ngaahi sisitemi fakasetisitika, 'ene ngaahi fatongia, ngaahi va fakangāue mo e kakai 'oku nau tanaki mo fa'u e ngaahi fakamatala, ke fakamalohia e NSS mo e ngaahi ngāue ki he taumu'a tu'uloa.</p> <ul style="list-style-type: none"> - Fokotu'u ha ngaahi komiti 'i he malumalu 'o e polokalama Fakalalaka fakasetisitika fakafonua (NSDS) mo e ngaahi founa totonu pea fakahoko ma'u pe ha ngaahi fakataha,) NSAC, NSDS 'a e komiti kau pule (steering committee) STWGs. - Ke fakatupulaki 'a e taimi 'o e fakafekau'aki moe tatau fakaangaanga 'o e ngaahi tu'tutu'uni fakasetisitika <p>Ko e ngaahi lipooti mo e 'analaiso ke ngāue'aki e founa totonu fakatatau ki he tu'unga setisitika fakavaha'apule'anga pea ke tokonia e ngaahi polokalama ke nau a'usia 'a 'enau taumu'a ngāue.</p> <ul style="list-style-type: none"> - 'E fakamatala'i 'e he ngaahi Faka'ilonga fakasetisitika fakafonua 'o fekau'aki mo e lipooti fakalalaka 'o e Palani Langa Fakalalaka 'a Tonga II (TSDF)/Taumu'a Ngāue Fakalalaka Tu'uloa (SDGs). - Fakafekau'aki fakasetisitika - Ngaahi tu'unga setisitika Fakavaha'apule'anga mo e founa Ako taukei ngāue fakasetisitika 'a e kau ngāue fakataha mo hono fakakau mai e kau 'ofisa ngāue fakasetisitika 'i he ngaahi potungāue kehe mo e ngaahi kupu fekau'aki. - Ke hakeaki'i 'a e tu'unga 'o e Polokalama Fakasetisitika Fakafonua (NSS) 	Fakataukei faka-Seitisitika, Tu'unga fakaMamani lahi & Ako ngāue

1.6 Fa'unga 'o e Pa'anga Fakamole 'a e Potungāue

Ke fakahoko e ngaahi polokalama ni mo hono ngaahi vahevahe iiki, 'e ngāue'aki 'e he Potungāue 'a e fokotu'utu'u ngāue 'i he Fakatātā 2 'oku ha atu 'i lalo.



Fakatātā 2: Fakafotunga 'o e Patiseti 'a e potungāue

2 Fakama'opo'opo e palani fakalakalaka e potungāue (MDA)

2.1 Fakalelei ki he Founga Fakalele Ngāue lolotonga

Fakalelei ki he palani 'a e potungāue (NSDS 2019-2023), 'oku 'i ai 'a e palani ke nofo taha ki ai 'a e potungāue 'i he ngaahi fakalakalaka ki he TF2020/21.

Tepile 5: *Patiseti ngāue, Fakalakalaka mo hono vahevahe (pa'anga & pa'anga 'ofa mai)*

Polokalama fo'ou (mahu'inga taha 'i hono fakafika)	'Ekitiviti	FY 2020/21 (mahu'inga oku fokotu'u ki he polokalama fo'ou)	FY 2021/22 (mahu'inga oku fokotu'u ki he polokalama fo'ou)	FY 2022/23 (mahu'inga oku fokotu'u ki he polokalama fo'ou)	Fakamahino'i (uhinga 'a e palani 'e he potungāue ke fakahoko 'a e polokalama fo'ou)	Polokalama iiki	Polokalama
Fiema'u Fakalakalaka ki he kau Ngāue	Ke tupulaki 'a e fakalakalaka 'a e poto fakangāue 'a e kau ngāue	Kalasi J \$26,800 – \$40,320	Kalasi J \$26,800 – \$40,320	Kalasi J \$26,800 – \$40,320	Toe lahi ange e fiema'u fakamatala fakasetisitika ('i he ngaahi mala'e hange ko e ma'u'anga tokoni fakanatula, Setisitika 'o e 'ataakai pea pehe ki ha ngaahi Setisitika fo'ou) ne 'ikai lava ke tokoni'i ko e si'i e ivi pehe ki he tokosi'i e kau ngāue.	'Ofisa Setisitika Ma'olunga (SS/K-J) Tokotaha Fale'i (PA)	Polokalama 1: Tafa'aki Tatakai mo Fale'i
		Kalasi M \$15,120 – \$22,680	Kalasi M \$15,120 – \$22,680	Kalasi M \$15,120 – \$22,680		Tokoni 'Ofisa Setisitika Ma'olunga (K-M) ki Vava'u	Va'a Fakalele Ngāue
		Kalasi O \$10,080 – \$15,120	Kalasi O \$10,080 – \$15,120	Kalasi O \$10,080 – \$15,120		Kalake Setisitika Kalasi I (L13/B-O)	
		Kalasi P \$9,240 – \$13,860	Kalasi P \$9,240 – \$13,860	Kalasi P \$9,240 – \$13,860		Kalake Setisitika Kalasi II (B-P) ki 'Eua.	
		Kalasi I \$30,240 – \$45,360	Kalasi I \$30,240 – \$45,360	Kalasi I \$30,240 – \$45,360		'Ofisa Setisitika Pule (L5/B-I)	
		Kalasi G \$37,800 – \$56,700	Kalasi G \$37,800 – \$56,700	Kalasi G \$37,800 – \$56,700		Tokoni Pule Setisitika 'a e Pule'anga (L4/B-G)	Tekinolosia 'o e Fakamatala mo e Fetu'utaki mo e Va'a Fakalele Ngāue
		Kalasi I \$30,240 – \$45,360	Kalasi I \$30,240 – \$45,360	Kalasi I \$30,240 – \$45,360		'Ofisa Setisitika Pule (L5/B-I)	Polokalama 2: Ngaahi Ngāue Faka-Setisitika - Setisitika 'o e 'Ekonomika 'o e Fekau'aki 'a Tonga mo Tu'apule'anga
		Kalasi L \$19,490-\$29,230	Kalasi L \$19,490-\$29,230	Kalasi L \$19,490-\$29,230		'Ofisa Ma'olunga (L9/B-L)	Setisitika 'o e 'Ekonomika 'o e Pa'anga & Ngāue 'a e Fonua
		Kalasi R \$7,560-\$11,340	Kalasi R \$7,560-\$11,340	Kalasi R \$7,560-\$11,340		Kalake Setisitika Kalasi III (B-R)	Ngaahi Ngaue Faka-Setisitika
		Kalasi G \$37,800 – \$56,700	Kalasi G \$37,800 – \$56,700	Kalasi G \$37,800 – \$56,700		Tokoni Pule Setisitika 'a e Pule'anga	Polokalama 3: Fale'i Faka-Ngāue mo Tokoni'i Kau Ngāue Setisitika ki he Kakai mo e Tu'unga Sosiale

2.2 Fakalelei ki he Founnga Fakalele Ngāue

‘UHINGA ‘O E NGAHI LILIU LALAHİ KI HE TUFOTUFA ‘I HE PATISETI NGĀUE

Ko e patiseti ngāue fakakātoa ‘a e Potungāue na‘e holo‘aki ‘a e \$90,000, ‘a ia ko e holo mei he TF2020/21 ki he TF2019/20 ‘aki e 2.6%. Ko e holo ‘o e patiseti ngāue ne tupu ia mei he ngaahi liliu ko ‘oku ha atu he tepile 6 ‘i lalo:

Tepile 6: ‘UHINGA ne holo ai e patiseti

Holo ‘aki (↓\$100,000)	Tupu ‘aki (↑\$10,000)
1. \$70,000 Fakangata ‘a e patiseti ki he Fefolau‘aki ki tu‘apule‘anga ko e ‘uhi ko e COVID-19.	1. \$10,000 PMS
2. \$30,000 ‘o e ngaahi lakanga ‘a e potungāue na‘e pooled ‘o tauhi ‘i fale-pa‘anga.	

Ko e holo ‘a e patiseti ‘i he 2020/21 koe‘uhi pe ko e ola ‘o e mafola fakamamani lahi ‘a e COVID-19 ‘o ne uesia ai e ‘ekonomika ‘o e fonua, ‘a e ta‘epau ki he kaha‘u mo e mo‘ui fuoloa ‘a e mahaki faka‘auha ni. ‘Oku ha ‘a e ki‘i fakalakalaka ‘i he founnga ngāue ‘a e Potungāue ‘o hange ko ‘ene ha ‘i he ngaahi ola ‘o ‘enau tohi founnga tokanga‘i ‘enau ngāue (PMS).

Ko e ta‘u fakapa‘anga ko eni, TF2020/21, ko e kamata‘anga pe koe ‘uluaki ta‘u ia ‘o e Poloseki ta‘u ‘e 5, ko e tokoni ‘a e Pangike ‘a Mamani (World Bank (WB)) ki he Potungāue Setisitika ki he mahu‘inga ko e Pa‘anga \$1.11 miliona tupu.

TOKONI KI HE PALANI MO E FOKOTU‘UTU‘U NGĀUE SETISITIKA TU‘ULOA

Ko e taha ‘o e tefito‘i palani ngāue ko hono fakakau mai ko ia ‘o ha polokalama Setisitika fo‘ou. Polokalama 5: Tataki ‘o e ngaahi ngāue faka-Setisitika ko e ki ia ki he ola lelei ko ia hono fokotu‘utu‘u ‘o e palani fakalukufua ki he fakalakalaka fakaSetisitika ‘i Tonga (NSDS) i Novema 2018. NSDS ko e hala fononga ia ki hono liliu pe hiki mei he taafataha pe ‘i he ofisi faka-Setisitika ki ha sisitemi fakaSetisitika fakafonua. Koe palani eni ‘o e pule‘anga fakatahataha oku ne fakafaingamalie‘i‘aki ‘a e fanga ki‘i fonua oku kei langalanga hake ke nau matatali ‘a e ngaahi tu‘utu‘uni oku fiema‘u mei he va‘a fokotu‘utu‘u ngāue fakamamani lahi hange koe palani tu‘uloa SDGs moe ICPD, ngaahi fokotu‘utu‘u ngāue fakalotofonua hange koe Samoa Pathway pea moe Pasifiki Regionalism mo e ngaahi me‘a fakafonua oku tau fakamu‘omu‘a ‘i he TSDF II.

Ko e Polokalama 5 oku te‘eki ke ‘i ai ha kau ngāue pau, ka koe‘uhi ko e mahu‘inga ko ia ‘o e ngaahi ola, ‘oku fakahoko ngāue ai e kau ngāue mei he ngaahi polokalama kehe pea moe kau ofisa lau lolotonga ko ia oku kei fakatatala e potungāue ki he ngaahi tu‘utu‘uni fekau‘aki moe kole ko ia ki he ngaahi ngāue oku matu‘aki fiema‘u.

KO E POLOSEKI KI HE ‘ILO FO‘OU MO E FAKALAKALAKA ‘A E IVI NGĀUE ‘A E KAU NGĀUE

Koe potungāue ko e taha ia ‘o me‘a ‘e ua ‘i he SID ke tomu‘a foaki ki ai ‘a e IDA tokoni mei he Pangike ‘a Mamani (WB) ki he ‘ilo fo‘ou faka Setisitika pea moe hiki‘i hake ‘a e kau ngāue Setisitika. Koe tefito‘i tokanga taha ‘o e tokoni ‘e ‘i:

‘ILO FO‘OU MOE FAKATUPULAKI ‘O E TU‘UNGA NGĀUE ‘I HE TANAKI FAKAMATALA

‘E fakahoko ‘a e savea ‘e 2 ‘o e Save Pa‘anga Humai mo Fakamole ‘a e ngaahi ‘api (SPHFA) hook ia ha ta‘u ‘e fa; tanaki fakamatala ke fakalelei‘i e ngaahi founnga ki mu‘a ‘o e fakatokanga ki he fakatamaki fakaenatula; mo e ngaahi fakamatala ‘oku tanaki ki he ‘u fakamatala ‘ekonomika fakaSetisitika ‘a ia ‘oku ma‘u ai e fakamatala fakamuimui taha ki he Fua ‘o e totongi koloa (FTK) hili ‘a e HIES, pea mo ha mahu‘inga fo‘ou ‘e fa: Food Price Index, Producer Price Index (PPI), Building Material Price Index (BMPI), and Import Price Index (IPI)

Fakamalohia ‘a e ivi faka-me‘a ngāue faka-tekinolosia

‘oku lava heni ke fakahoko ha ngaahi ako ki hono ‘analaiso e ngaahi fakamatala kuo tanaki pea mo tuku atu e ngaahi fakamatala koi a, tokoni foki ki hono tuku atu ha ngaahi fakatotolo pea ke toe fakaonopooni ange ai a e Tekinolosia ‘o e Fakamatala mo e Fetu‘utaki. Ngaahi fakalalakala ‘o e Tekinolosia ‘o e Fakamatala mo e Fetu‘utaki Ko e kongā kimu‘a ‘o e TF 2019/20 na‘e lahi ‘aupito ‘a e kau ngāue fo‘ou ‘i he tu‘unga ma‘olunga pea ho‘atamai ai ‘a e fiema‘u ha ngaahi ‘ilo fo‘ou mo e me‘angāue ‘oku toe fakaono pooni ange ki he ngaahi fakamatala mo e fetu‘utaki faka-tekinolosia faka Setisitika. Ko e fakakatoa ‘o e kau ngāue fo‘ou kuo nau kamata ngāue ‘i he Potungāue ni tautau tefito ki he levolo ngāue fakaSetisitika ‘oku toe took lahi foki pea ‘oku lahi ai moe fiema‘u ‘a e ngaahi me‘a ngāue fakatekinolosia ki he fetu‘utaki, ngaahi fakamatala mo e ngaahi tokoni kehe pe pea ke kau foki ki he ngaahi poloseki fakaSetisitika pe fakakaumai ha ‘ofisa mei he ngaahi tafa‘aki kehe.

Faka‘osinga ‘o e TF 2019/20 ‘oku fai e tokanga ke fakakakato mo fakafou ‘a e ngaahi ngāue kotoa pe ‘i he api ngāue ni ‘i hono taki e laine netiueka ki he ngaahi loki takitaha, koe seeva pe moe initaneti pea ke malava foki ai ke toe fakaonopooni ‘a e ngaahi tekinolosia ‘oku ngāue‘aki ‘i he potungāue.

Ko e fakalalakala ‘a e founa koi a hono pule‘i e tafa‘aki fetu‘utaki mo e fakamatala ‘oku fakatefito ia ‘i he ngaahi founa mo e ngaahi sisitemi ke fakalalakala ai e fetu‘utakia ‘i he ngāue‘anga pea pehee ke toe lelei ange ki he kau ngāue kenau tali ki ha ngaahi fehu‘i pe faka‘eke‘eke ‘oku fiema‘u mai ki he ‘ap ingāue

Polokalama Ngaahi ngāue Faka-Setisitika: Ngaahi Setisitika Faka-‘ekonomika

Ko e taha foki ‘o e ngaahi ngāue mahu‘inga na‘e fakahoko ‘ehe Polokalama Ngaahi ngāue Ngaahi Setisitika Faka-Ekonomika ko hono fakafou mo hiki ‘o e tu‘unga koia ‘o e ‘esitimeti ‘o e ngaahi ngāue fakatupu pa‘anga fakalotofonua faka-katoa mei he tu‘unga totongi ‘o e 2010-11 ki he tu‘unga totongi ‘o e 2016-17, Na‘e fakahoko leva heni hono hiki mai ‘o ngāue‘ki ‘a e UN_SNA 2008 ‘aia ko e framework fakamuimui taha ia ki hono fika‘i ‘o e GDP, ‘a ia ‘e malava leva ia ke hook atu mo e ngaahi fakalalakala makehe ki he tafa‘aki ngāue ko ‘eni. Na‘e lava foki ke fokotu‘u mo e ngaahi lakanga ngāue ma‘olunga ange ki he Polokalama ngāue ko ‘eni ‘o kau ki ai ‘a e Tokoni Pule ‘e taha mo e ongo lakanga ko e Ofisa Setisitika Ma‘olunga ‘e ua ‘o takitaha e ongo tafa‘aki ngāue ‘o e polokalama ni pea mo e ngaahi lakanga kehe pe ‘o tanaki atu ki ai.

‘oku hoko foki eni koha tokoni lahi ke malava ke toe ‘i ai ha fakalalakala ange mo toe leleiange ai ‘a e tukuange mai ‘o e ngaahi fakamatlaa mo e fika mei he polokalama ngāue ko ‘eni. ‘oku keu foki ki ai ‘a hono fakalelei ki he Lesisita ‘o e ngaahi Pisinisi pehe ki he ngaahi Savea kehe mo e ngāue makehe ki he Ngaahi Koloa ‘oku hu atu ki Tu‘apule‘anga. ‘oku ‘i ia foki mo e ngaahi ngāue fakalahi ki he ngaahi totongi ‘o hange ko hono toe siofi ‘o e ngaahi koloa moe totongi ‘i he kato lolotonga ‘oku ngāue‘aki ki he Totongi Koloa ‘o kau kiai ‘a e totongi koloa me‘atokoni. Na‘e malava foki mo e teuteu mo e ako na‘e fakahoko ‘ehe tokotaha ngāue mei he PFTAC ‘i Fisi ‘i hono vakai‘i ‘a e tu‘unga ‘e malava ke fakahoko ai ‘a hono fika‘i fakakuata ‘a e ‘esitimeti ‘o e ngaahi ngāue fakatupu pa‘anga fakalotofonua faka-katoa. Ka lava ‘eni ‘o fakahoko ai pe pea tene ‘omai leva ‘e ia ha ngaahi fakamatala ‘o e tu‘unga faka-ekonomika ‘o e fonua ‘e toe vave ange ke tokoni ki he ngaahi fokotu‘utu‘u ngāue ‘a e fonua.

Polokalama Fale‘i Faka-ngāue mo Tokoni‘i Kau ngāue Setisitika: Setisitika ki he Kakai mo e Tu‘unga Sosiale

‘i he TF 2019/20 na‘e fakahoko ai ‘e he Polokalama 3 ‘a ia koe tafa‘aki ia ki he Tokolahi ‘o e kakai moe Setisitika Faka-sosiale ha ngaahi ngāue fo‘ou ‘o fakatatau ki he ngaahi fiema‘u ‘o e ngaahi kav einga fakalalakala fakamamani lahi ‘i he ta‘umu‘a tu‘uloa (SDGs) mo e ngaahi fiema‘u fakafonua ke fakalahi ‘a e ngaahi sitetiositika Faka-sosiale mo Faka-‘ekonomika pea na‘e fakakau ai ‘a e ngaahi ‘elia ki he ngoue, toutai, Setisitika ki he kakai tangata moe kakai fine, to‘utupu mo e kakai faingata‘a‘ia pe a pehe f ki he ngaahi fakamatala Setisitika ki he ngaahi kolo kotoa pe ‘i Tonga ni.

Ko e ngaahi fakalalakala fo'ou eni ki hono tuku atu e ngaahi Setisitika ko 'eni pea 'oku kei palani 'a e tafa'aki ni ke fakahoko ai pe 'i he ngaahi ta'u 'oku hook mai. 'oku palani 'a e tafa'aki ni kenau fa'u ha lipooti fekau'aki mo e 'ikai ma'u ngāue 'o ngāue'aki 'a e TLFS 2018. 'i he taimi tatau pe 'oku 'amanaki ke tuku atu mo e fuofua lipooti fekau'aki mo e kakai tangata mo e kakai fefine 'i he konga kimu'a o e TF'2020/21. Ko e taha 'eni he ngāue fo'ou 'oku 'amanaki ke fakahoko he tafa'aki ko 'eni pea koe fuofua fonua 'eni 'i he Pasifiki kenau fa'u ha lipooti fekau'aki mo e kakai Tangata mo e Fefine 'i Tonga 'o ngāue'aki e Setisitika mei he Tohi Kakai fakamuimui 'i he 2016, Savea ki he kakai mo e faingata'aia pea pehe ki he ma'u ngāue moe 'ikai ma'u ngāue. 'e fakahoko foki mo hono toe vakai'i e lipooti fakaSetisitika ki he ngaahi me'afua fakasosiale, faka'ekonomika mo e ngaahi Setisitika kehe p eke lava ke tuku atu 'a e ngaahi Setisitika 'oku matu'aki fiema'u pea ke malava ia ke ma'u mei he 'ofisi pe koe uepisaiti 'a e ngāue'anga.

Polokalama Fale'i Faka-ngāue mo Tokoni'i Kau ngāue Setisitika: Tohi Kakai mo e Savea

'i he konga kimu'a 'o e TF 2019/20 na'e lava lelei ai 'o fakahoko mo fakakakato ai 'e he potungāue 'a e fuofua Savea ki he tu'unga mi'uiio lelei 'a e kakai fefine mo e fanau 'i Tonga 2019. Ko e fakamatala kuo tanaki mei he savea ko 'eni, 'e lava 'o fika'i mei ai e ngaahi me'afua lahi 'i he ngaahi me'afua 'oku 'i he taumu'a tu'uloa.

Ko e ngāue lahi 'oku hanganaki mai ke fakahoko, ko e tokoni 'a e Pangike 'a Mamani fakafou mai he pa'anga tokoni IDA ke fakahoko e Savea ki he pa'anga humai moe fakamole 'a e ngaahi 'api 'i he 2020/21. Ko e ngaahi fakamatala 'e tanaki 'i he savea ko 'eni 'e ngāue'aki ia ki hono fika'i e 'akauni fakafonua ma'a Tonga pea mo e tu'unga masivesiva 'o e nofo 'i he ngaahi 'api.

'oku 'i ai moe fokotu'utu'u ke kamata e teuteu mo e palani ngāue ki hono fakahoko e Tohi Kakai 2021. Ko e Tohi Kakai 2021 ko e tohi kakai ia hono tolu ke fakahoko fakata'u 5 pea ko e tohi kakai hono 2 ia ke ngāue'aki ai e tepileti ki he tanakia fakamatala.

2.3 Patiseti mo e Kau ngāue 'a e Potungāue

Tepile 7: Patiseti Ngāue, Fakalalakala mo hono vahevahe (pa 'anga mo e pa 'anga 'ofa mai)

Fakamole (T\$)	Actual FY 2018/19	2019/20 Budget	2020/21 Budget	2021/22 Proj. 1	2022/23 Proj. 2
Kau ngāue Tu'uma'u (10xx) ¹	855,387	1,500,400	1,529,200	1,529,200	1,529,200
Kau ngāue Lau'aho (11xx)	26,724	318,000	308,000	308,000	308,000
Fefononga'aki & Fetu'utaki (12xx) ²	24,224	255,900	177,500	177,500	177,500
Monomono & Fakahoko Ngāue (13xx)	1,602,948	133,000	106,300	106,300	106,300
Fakatau koloa & ngaahi Ngāue (14xx)	332,003	1,105,200	1,048,200	1,048,200	1,048,200
Assets (20xx) ³	78,758	106,000	161,000	161,000	161,000
Katoa Pa'anga Vahenga	882,111	1,818,400	1,837,200	1,837,200	1,837,200
Katoa Pa'anga Ngāue	2,037,933	1,600,100	1,493,000	1,493,000	1,493,000
Katoa Pa'anga Ngāue	2,920,244	3,418,500	3,330,200	3,330,200	3,330,200

¹Ko e Kaungāue Tu'uma'u mo 'ikai Tu'uma'u 'oku fakamole 'i he vahevahe 10 mo e 11

²Ko e fakamole 'a e Potungāue 'i he pa'anga fakalele ngāue 'i he polokalama ngāue 1, 2 mo e 3, ko e katoa 'o e fakamole ko ia 'oku ha atu he vahevahe 12, 13 mo e 14.

³Ko e fakamole ki he koloa tauhi 'a e Potungāue 'oku 'i he konga 20.

Tepile 8: Katoa 'o e Pa'anga na'e totongi mei he Pa'anga Fakalalaka (pa'anga & pa'anga 'ofa mai)

	Actual FY 2018/19	2019/20 Budget	2020/21 Budget	2021/22 Proj. 1	2022/23 Proj. 2
Pa'anga Fakalele ngāue 'a e Potungāue	294,979	-	1,110,000	1,110,000	1,110,000
Koloa tauhi 'a e Potungāue (20xx)	-	-	-	-	-
Katoa pa'anga 'a e Potungāue	294,979	-	1,110,000	1,110,000	1,110,000
ngāue 'oku fakahoko 'e he Pule'anga	-	-	-	-	-
Katoa pa'anga fakamole 'a e Potungāue ⁴	294,979	-	1,110,000	1,110,000	1,110,000

Tepile 9: Ko e Katoa 'o e Kau Ngāue 'a e Potungāue moe Tu'unga Ngāue

Fakamatala	Actual FY 2018/19	2019/20 Budget	2020/21 Budget	2021/22 Proj. 1	2022/23 Proj. 2
Kau ngāue Tu'uma'u					
Kau Taki ngāue (Levolo 0 - 2)	2 ⁵	1	1	1	1
Kau ngāue Palofesinale (Levolo 3 - 9)	35	36	36	36	36
Kau ngāue Kehe (Levolo 9A - 14A)	16	18	18	18	18
Tokolahi Kau ngāue Tu'uma'u	53	55	55	55	55
Kau ngāue Lau 'aho	5	4	4	4	4
Tokolahi Faka-Katoa	58	59	59	59	59
Katoa 'o e Pa'anga ngāue	1,137,000⁶	1,818,400	1,837,200⁷	1,837,200	1,837,200

⁴Ko e patiseti fakalalaka ko ha ngaahi tokoni pe kuo fakapapau'i tene fakapa'anga ha poloseki 'e fakakau atu heni.

⁵Ko e ngaahi fika 'oku makatu'unga 'i he fakamole 'a e Potungāue ('ikai kau ki heni 'a e ngaahi fakamole ki he ngaahi poloseki tokoni mo e ngāue mei he pule'anga) 'oku fiema'u ke fakatokanga'i lelei he ko e fika ki he tokolahi 'o e kau ngāue 'i ha foi taimi pau e malava pe ke to kehekehe 'o fakatefito 'i he fokotu'u ha taha ki ha lakanga. Fakatātā ko e ngaahi lakanga 'oku fai e ngāue ki hono fokotu'u ha kau ngāue ki ai 'oku 'ikai lau ia heni. Tanaki atu pea mo hono fakafehoanaki e setisitika 'i he vaha'a taimi tataua ka e ta'u kehekehe pea e fu'u to kehekehe 'aupito 'a e ngaahi fakamole 'i he ngaahi taimi nounou pe.

⁶Ko e fakafuofua tokolahi 'o e kaungāue talu mei he TF2017/18 'i he taimi na'e teuteu'i ai 'a e patiseti 'o 'ikai ke kau heni pe na'e malava 'o fokotu'u 'a e kau ngāue ki ha lakanga fo'ou na'e fokotu'u he patiseti ki he ta'u ko ia.

⁷Ko e ngaahi fika ki he tokolahi 'o e kaungāue ki he TF 2019/20 ki he 2020/21, ko e lahi 'o e pa'anga fakamole 'o ha atu 'oku kau atu ai mo e lahi 'o e pa'anga na'e 'esitimeti ki he ngaahi lakanga ngāue 'oku 'atā.

3 Ngaahi Polokalama mo e Va'a Ngāue

3.1 Polokalama 1: Tataki mo e Fale'i

Ola 'o e ngaahi Polokalama:

Ke longomo'ui mo fakahoko lelei mo maau 'a hono tataki pea ke fokotu'u mo ha ngaahi founa ngāue lelei ke ne hakeaki'i e 'ataakai mo e loto fie ngāue 'a e kau ngāue; pea ke hakeaki'i mo e ngaahi fokotu'utu'u mo e founa ngāue ka e malava ke 'ausia e fatongia fakaSetisitika.

Tepile 10: Tokolahi 'o e kau ngāue mo e tu'unga ngāue 'i he Polokalama 1

Fakamatala	2018/19 Actual FY	2019/20 Budget	2020/21 Budget	2021/22 Proj. 1	2022/23 Proj. 2
Katoa = Pa'anga Nague (\$)	1,025,999	1,103,000	1,166,700	1,166,700	1,166,700
Kau Taki ngāue (Levolo 0 - 2)	1	1	1	1	1
Kau ngāue Palofesinale (Levolo 3 - 9)	9	9	9	9	9
Kau ngāue Kehe (Levolo 9A - 14A)	8	8	8	8	8
Katoa Kau ngāue Tu'uma'u	18	18	18	18	18
Kau ngāue Lau 'aho	–	2	2	2	2

Va'a Ngāue 'o e Tafa'aki ni:

3.1.1 Va'a Ngāue: 'Ofisi 'o e Pule Ngāue Setisitika 'a e Pule'anga – Polokalama iiki 1.011

Polokalama iiki 1.011 – Kau Ngāue

Tepile 11: Tokolahi 'o e kau ngāue mo e tu'unga ngāue 'i he Polokalama iiki 1.011 - 'Ofisi 'o e Pule Ngāue Setisitika 'a e Pule'anga; mo e Katoa 'o e Pa'anga na'e totongi mei he Pa'anga Fakalalakaka (pa'anga & pa'anga 'ofa mai)

Fakamatala	2018/19 Actual FY	2019/20 Budget	2020/21 Budget	2021/22 Proj. 1	2022/23 Proj. 2
Katoa = Pa'anga ngāue (\$)	346,188	247,900	284,600	284,600	284,600
Kau Taki ngāue (Levolo 0 - 2)	1	1	1	1	1
Kau ngāue Palofesinale (Levolo 3 - 9)	–	–	–	–	–
Kau ngāue Kehe (Levolo 9A - 14A)	1	1	1	1	1
Katoa Kau ngāue Tu'uma'u	2	2	2	2	2
Kau ngāue Lau 'aho	–	–	–	–	–

Polokalama iiki 1.011 - Tefito'i Me'afua Fakahokongāue

Fakamatala Tefito'i Ngāue: 'Fakalelei'i 'a e founga tataki 'o e ngāue ki ha tu'unga ma'olunga 'oku ha sino mai ai 'a e fakahoko fatongia 'oku tu'unga ma'olunga, kene hiki hake 'a e tukunga 'oku fakalele'aki 'a e ngaahi ngāue 'a e Potungāue ki he 'olunga pea mo e tukunga 'oku 'iai 'a e kaungāue 'a e Potungāue'

Kataki 'o vakai ki he ngaahi fakaikiiki he tepile 12 'i lalo mo e tepile 13 he peesi 18 .

Tepile 12: Tefito'i Me'afua Fakahoko Ngāue (KPI) ki he Polokalama iiki 1.011 - 'Ofisi 'o e Pule ngāue Setisitika 'a e Pule'anga; mo e Katoa 'o e Pa'anga na'e totongi mei he Pa'anga Fakalalaka (pa'anga & pa'anga 'ofa mai) - **Tefito'i ngāue 1 & 2**

Tefito'i ngāue	Tefito'i Me'afua Fakahoko Ngāue	2020/21 Kamata'anga	2021/22 Taketi	2022/23	Fika e Me'afua SDG
Tefito'i ngāue 1: Founga taki mo ha faitu'utu'u ni fakapotopoto mo taau ki ha fokotu'utu'u ngāue fketisitika 'oku toe leleiange	Fakahoko taimi totonu 'o e ngaahi fakataha(fakauike 2, Kau taki 'i he ngaahi polokalama, fakataha fakamahina 'a e kau taki polokalama mo e va'a iiki hifo, faka-uike 'a e fakataha faka-katoa 'a e kau ngāue) Fakatatau ki he ngaahi fokotu'u makatu'unga 'i he ngaahi fakataha 'oku fakahoko 'i 'olunga	90%	90%	90%	
	Fakahoko hono 'ave 'a e lipooti faka-ta'u ki he Falealea 'o Tonga 'i he taimi totonu	3	1	1	
	Vakai'i e tu'utu'uni moe Lao fakaangaanga faka-setisitika pea fakaa'u ki he Minisita	1	2	2	
	Ngaahi ngāue moe fai tu'utu'uni 'i he Poate fakatu'apule'anga mo e pasifiki ki he ngaahi founga moe tu'unga fakasetisitika 'i he lakanga 'o e GS ko e sea ki he Pacific Statistics Method Board.	5	5	5	
	Ngaahi lipooti fakasetisitika 'oku lava mei he ngaahi polokalam katoa 'o fakatatau ki he lahi pea moe taimi koia 'oku ha 'i he AMP	90%	90%	90%	
Tefito'i ngāue 2: Palani lelei moe fakahoko he Pangike 'a mamani (PM) 4.2 miliona poloseki ki he fakalalaka fakasetisitika (ako ki ha 'elia setisitika fo'ou mo e tu'unga 'e lava ke langa 'i Tonga)	Lahi 'o e ngaahi 'ekitivitii kuo fakakakato lelei (taimi totonu mo tonu) 'o fakatatau ki he ngaahi kongalalahi ko 'eni:				
	'ilo fo'ou moe fakatupulaki 'o e tu'unga ngāue 'i he tanaki fakamatala	10	10	12	
	Fakamalohia 'a e ngaahi me'a ngāue faka-tekinolosia	10	10	10	
	Tokonia 'a e ngaahi fakahoko ngāue	5	3	2	

Tepile 13: *Tefito'i Me'afua Fakahoko Ngāue (KPI) ki he Polokalama iiki 1.011 - 'Ofisi 'o e Pule ngāue Setisitika 'a e Pule'anga; mo e Katoa 'o e Pa'anga na'e totongi mei he Pa'anga Fakalalakala (pa'anga & pa'anga 'ofa mai) - Tefito'i ngāue 3 - 6*

Tefito'i ngāue	Tefito'i Me'afua Fakahoko Ngāue (KPI)	2020/21 Kamata'anga	2021/22 Taketi	2022/23	Fika e Me'afua SDG
Tefito'i ngāue 3: Fokotu'u ha Poate Fale'i Faka-setisitika Faka-fonua (National Statistics Advisory Council) mo hono ngaahi taumu'a moe fa'unga pea fakahoko mo e fakataha ma'u pe	a. Lahi 'o e ngaahi fakataha ne lava fakahoko he 'osi 'a e kuata. Lahi 'o e ngaahi me'a na'e 'ohake ke fakahoko ha ngāue ki ai mei he fakataha kau fale'i	Fakataha Komiti Fale'i 'e 2			
	e. Lahi 'o e ngaahi me'a ne fakahoko (fakatatau 'o e ngaahi fokotu'u 'osi fakahoko)	80%	80%	80%	
Tefito'i ngāue 4: Hoko atu e ngāue fakasetisitika ki he Masivesiva (GOAL 1 of SDG and overarching goal of SDG/TSDF)	Fika 'o e ngaahi poloseki kuo fa'u pea fakahoko	8	10	10	
Tefito'i ngāue 5: Hokohoko atu hono tataki e polokalama setisitika fakafonua 'o Tonga (NSS) kae tautefito ki hono tali 'o e ngaahi fiema'u fakasetisitika fakapule'anga mei he SDGs, Regional Samoa pathway and TSDF II	Lahi 'o e ngaahi ekitiviti fakasetisitika na'e fakahoko 'e he potungāue (SD) ki he setisitika fakafonua 'o Tonga (NSS) muimui ofi 'i he palani ki he fakalalakala 'i 'o e setisitika na'e launched 'i Novema 2018.	30	40	40	
Tefito'i ngāue 6: Fakalalakala 'a e ivi ngāue 'o e Sisitemi Setisitika Faka-fonua (NSS)	Lahi 'a e ako na'e fokotu'utu'u ke fakahoko ki he Sisitemi Setisitika Faka-fonua (NSS)	12	20	25	

3.1.2 Va'a Ngāue: **Va'a Fakalele Ngāue** – Polokalama iiki 1.012

Polokalama iiki 1.012 – Kau Ngāue

Tepile 14: Tokolahi 'o e kau ngāue mo e tu'unga ngāue 'i he Polokalama iiki 1.012 - Va'a Fakalele Ngāue; mo e Katoa 'o e Pa'anga na'e totongi mei he Pa'anga Fakalalakaka (pa'anga & pa'anga 'ofa mai)

Fakamatala	2018/19 Actual FY	2019/20 Budget	2020/21 Budget	2021/22 Proj. 1	2022/23 Proj. 2
Katoa = Pa'anga ngāue (\$)	679,811	508,200	534,000	534,000	534,000
Kau Taki ngāue (Levolo 0 - 2)	–	–	–	–	–
Kau ngāue Palofesinale (Levolo 3 - 9)	2	3	3	3	3
Kau ngāue Kehe (Levolo 9A - 14A)	6	6	6	6	6
Katoa Kau ngāue Tu'uma'u	8	9	9	9	9
Kau ngāue Lau 'aho	–	2	2	–	–

Polokalama iiki 1.012 - Tefito'i Me'afua Fakahoko Ngāue

Fakamatala Tefito'i Ngāue: 'Fakalelei'i 'a e founa tataki 'o e ngāue ki ha tu'unga ma'olunga 'oku ha sino mai ai 'a e fakahoko fatongia 'oku tu'unga ma'olunga, kene hiki hake 'a e tukunga 'oku fakalele'aki 'a e ngaahi ngāue 'a e Potungāue ki he 'olunga pea mo e tukunga 'oku 'iai 'a e kaungāue 'a e Potungāue.'

Tepile 15: Tefito'i Me'afua Fakahoko Ngāue (KPI) ki he polokalama iiki 1.012 – Va'a Fakalele Ngāue

Tefito'i Ngāue	Tefito'i Me'afua Fakahoko Ngāue (KPI)	2020/21 Kamata'anga	2021/22 Taketi	2022/23	Fika e Me'afua SDG
Tefito'i ngāue 1: Tukuatu 'a e Fakamatala Pa'anga 'i he taimi totonu.	Lahi 'o e fakamatala pa'anga 'oku tuku atu he mahina, kuata moe ta'u	1	1	1	
Tefito'i ngāue 2: Toe vakai'i pe sivi'i 'o e Palani ngāue moe fakahoko 'o e patiseti.	Ke fakatonutonu ha taimi pe	2	2	2	
Tefito'i ngāue 3: Fua 'o e fakahoko ngāue 'a e Kau ngāue	Taimi ngāue ki he sisitemi ki hono tokangaekina e Fua Fatongia (PMS) 'a e Kau ngāue pea mo hono fakahoko	2	2	2	
Tefito'i ngāue 4: Fakalalakaka hono fakalele mo hono malu'i 'o e naunau	Lahi 'o e lipooti kuo tuku atu	12	12	12	

3.1.3 Va'a Ngāue: Tekinolosia 'o e Fakamatala moe Fetu'utaki – Polokalama iiki 1.013

Polokalama iiki 1.013 - Kau Ngāue

Tepile 16: Tokolahi 'o e kau ngāue mo e tu'unga ngāue 'i he Polokalama iiki 1.013 - Tekinolosia 'o e Fakamatala mo e Fetu'utaki; mo e Katoa 'o e Pa'anga na'e totongi mei he Pa'anga Fakalalakaka (pa'anga & pa'anga 'ofa mai)

Fakamatala	2018/19 Actual FY	2019/20 Budget	2020/21 Budget	2021/22 Proj. 1	2022/23 Proj. 2
Katoa = Pa'anga Ngāue (\$)		346,900	348,100	348,100	348,100
Kau Taki ngāue (Levolo 0 - 2)		–	–	–	–
Kau ngāue Palofesinale (Levolo 3 - 9)			6	6	6
Kau ngāue Kehe (Levolo 9A - 14A)			1	1	1
Katoa Kau ngāue Tu'uma'u			7	7	7
Kau ngāue Lau 'aho		–	–	–	–

Polokalama iiki 1.013 - Tefito'i Me'afua Fakahoko Ngāue

Fakamatala Tefito'i Ngāue: 'Fakalelei'i 'a e founa tataki 'o e ngāue ki ha tu'unga ma'olunga 'oku ha sino mai ai 'a e fakahoko fatongia 'oku tu'unga ma'olunga, kene hiki hake 'a e tukunga 'oku fakalele'aki 'a e ngaahi ngāue 'a e Potungāue ki 'olunga pea mo e tukunga 'oku 'i ai 'a e kaungāue 'a e Potungāue.'

Tepile 17: Tefito'i Me'afua Fakahoko Ngāue (KPI) ki he Polokalama iiki 1.013 – Va'a ngāue 'a e Tekinolosia 'o e Fakamatala mo e Fetu'utaki

Tefito'i Ngāue	Tefito'i Me'afua Fakahoko Ngāue (KPI)	2020/21 Kamata'anga	2021/22 Taketi	2022/23 Taketi	Fika e Me'afua SDG
Tefito'i ngāue 1: Hiki'i ki ha tu'unga 'oku leleiange 'a e fa'unga moe me'a ngāue ki he tekinolosia 'o e fakamatala mo e fetu'utaki ke maa'usia 'a e tu'unga palofesinale mo ngāue lelei ki he sisitemi fakaSetisitika	Ha e peseti e ngāue kuo lava ki he netiueka (network infrastructure) 'a e potungāue - lahi e fakalelei ki he tu'unga e me'a ngāue kuo fokotu'u	90%	Kakato	Tautauhi ai mo e fakalelei	8.2.1
Tefito'i ngāue 2: Fakalalakaka hono tufaki 'o e ngaahi lipooti 'i ha fengau'aki fakataha	<ul style="list-style-type: none"> Ngaahi fakalelei kuo lava Tokolahi e kau 'a'ahi ki he uepi saiti (web site) e potungāue 				8.1.1, 8.2.1
Tefito'i ngāue 3: Fakahoko ha tokoni faka-tekenikale ki he kau ngāue	<ul style="list-style-type: none"> Lahi e ngaahi kole tokoni fakatekinikale ne lava 'o tokoni'i he 'aho Lahi e ngaahi ako fakaICT ke tokoni'i e kau ngāue ICT 				10.b.1
Tefito'i ngāue 4: Ke fai ha tokoni ki he ICT ki he fakalalakaka mo hono fakahoko ki hono fakalalakaka 'o e fakamatala/vahevahe/tufaki pea mo tauhi	<ul style="list-style-type: none"> Lahi e ngaahi fakalalakaka kuo lava 				8.5.1

3.2 Polokalama 2. Ngaahi ngāue Fakasetisitika

Ngaahi me‘a kuo lava‘i ‘e he Polokalama:

- (1) Ke tuku mai taimi totonu ‘a e ngaahi Setisitika tu‘unga ma‘olunga mo lelei pea fakatefito he ngaahi fakatotolo fakaako ke tokoni ki he fatu e ngaahi tu‘utu‘uni ngāue.
 - ‘Oku tuku mai taimi totonu ‘a e ngaahi lipooti ‘o e Setisitika ‘o e Ekonomika ‘a Tonga pea mo hono fakamatala ‘analaiso ‘o e Setisitika takitaha.
 - Ko e ngaahi fakamatala fakasetisitika oku tanaki, analaiso pea tufaki.
- (2) Fakalelei‘i e tokoni fale‘i ki he ngaahi kautaha ‘i he tanaki moe fakatahataha‘i ‘o ‘enau ngaahi fakamatala mo tokoni foki ki he ngaahi potungāue faka-pule‘anga ‘i he tanaki fakamatala, fakatahataha‘i ‘o e fakamatala mo hono ‘analaiso.

3.2.1 Va‘a ngāue: Ngāue ‘Ekonomika Fakasetisitika Fakatupu Koloa mo e Va‘a ki Tu‘a ki he ‘Ekonomika ‘a e Fonua

Polokalama 2 – Kau Ngāue

Tepile 18: *Tokolahi ‘o e kau ngāue mo e tu‘unga ngāue ‘i he Polokalama 2 – Va‘a ngāue ‘Ekonomika Fakasetisitika Fakatupu Koloa mo e Va‘a ngāue ki Tu‘a ki he ‘Ekonomika ‘a e Fonua; mo e Katoa ‘o e Pa‘anga na‘e totongi mei he Pa‘anga Fakalakalaka (pa‘anga & pa‘anga ‘ofa mai)*

Fakamatala	2018/19 Actual FY	2019/20 Budget	2020/21 Budget	2021/22 Proj. 1	2022/23 Proj. 2
Katoa = Pa‘anga ngāue (\$)	745,980	851,800	751,200	751,200	751,200
Kau Taki ngāue (Levolo 0 - 2)	1	–	–	–	–
Kau ngāue Palofesinale (Levolo 3 - 9)	12	13	13	13	13
Kau ngāue Kehe (Levolo 9A - 14A)	4	4	4	4	4
Katoa Kau ngāue Tu‘uma‘u	17	17	17	17	17
Kau ngāue Lau ‘aho	–	1	1	–	–

Polokalama 2 - Tefito‘i Me‘afua Fakahoko Ngāue

Fakamatala Tefito‘i Ngāue: *‘Ke tuku taimi totonu mai ‘a e ngaahi Setisitika ‘oku matu‘aki tu‘unga lelei ki hono ngāue‘aki ki he fatu tu‘utu‘uni ngāue, alēlea mo e fokotu‘utu‘u ngāue ‘a e pule‘anga pea ‘oku ne tokoni‘i ‘a e fekumi faka-ako’*

Kataki vakai ki he tepile (19) he peesi 22 mo e ki he ngaahi fakaikiiki.

Tepile 19: Tefito'i Me'afua Fakahoko ngāue (KPI) ki he Polokalama 2 – Va'a ngāue 'Ekonomika Fakasetisitika Fakatupu Koloa mo e Va'a ngāue ki Tu'a ki he 'Ekonomika 'a e Fonua

Tefito'i Ngāue	Tefito'i Me'afua Fakahoko ngāue (KPI)	2020/21 Kamata'anga	2021/22 Taketi	2022/23	Fika e Me'afua SDG
Tefito'i ngāue 1: (i) Tuku mai 'a e 'Esitimeti 'o e ngāue mo e Pa'anga 'a e Fonua fakata'u 'i Ma'asi 'o e ta'u hoko (ii) 'E fakahoko 'a e fakamatala fakapule'anga fo'ou faka-kuata kamata 'i he 2020/21 ke fa'u he kuata hoko.	Ma'u taimi totonu 'o e lipooti (fakata'u moe kuata)	1 3	5 (kuata 4 mo e 1 he ta'u)	5	8.1.1 8.2.1 8.4.2 8.9.1 8.b.1
Tefito'i ngāue 2: Ko e fanongonongo fakamahina ki he FTK ke ma'u ia 'i he vauua'anga malie 'o e mahina ka hoko	Ma'u taimi totonu 'a lipooti FTK	13 (12 - fakamahina, 1 he ta'u)	13	13	8.1.1
Tefito'i ngāue 3: Fa'u 'o e lipooti fekau'aki moe Savea 'o e Ngaahi ngāue'anga Ngaahi Koloa. Fiema'u ke ngāue'i 'a e tu'unga 'o e lipooti fakata'u ki he fakamuimui taha	Fakafo'ou mo fa'u taimi totonu 'o e lipooti (fakamatala fakamuimui taha 'o e ta'u kimu'a pea hook atu ki he faka-kuata).	3 (lipooti 'e 3 fakata'u ke fakafo'ou) ngaahi kuata mo e lipooti 'e 1 he ta'u)	5 (1 ki he ta'u mo e kuata kotoa)	5	8.1.1
Tefito'i ngāue 4: Ngaahi lipooti fakaSetisitika kehe ke tukuatu: (i) Lipooti 'o e Lesisita Ngaahi Pisinisi (internal) (ii) Lipooti 'o e Ngaahi Pisinisi (internal) (iii) Fakafo'ou 'o e Tonga Standard Industrial Classification (TSIC) lipooti	Lahi 'o e lipooti kuo ma'u.	3 (2 lipooti pe ki he potungāue tanaki atu mo hono fakafo'ou 'o e TSIC) 1 2	2	2	8.1.1
Tefito'i ngāue 5: (i) Lipooti fakata'u ki he palanisi 'o e ngaahi totongi pea moe ngaahi fonua kehe mei Tonga ni 'e ma'u ia 'i Tisema ta'u kotoa pe. (ii) Ma'u moe lipooti faka-kuata 'o e BOP	Ma'u taimi totonu 'a e lipooti fakata'u mo fakakuata	5 (1 fakata'u mo e kuata 'e 4)	5	5	8.1.1
Tefito'i ngāue 6: Lipooti ki he tu'unga 'o e ngaahi inivesimeni mo tu'apule'anga (lipooti fo'ou ki he ta'u faka-pa'anga lolotonga)	Fokotu'u ha fa'unga ki hono tanaki 'o e fakamatala mo hono fakatahataha'i 'o e ngaahi fakamatala fakasiteisitika 'o e IIP. Lipooti 'i ha ngaahi ta'u ki mui fakata'u, faka-kuata pe fakamahina 'oku malava ma'u.	1 (tokotaha ngāue ke kamata ngāue ki he lipooti fakata'u)	5 (1 fakata'u mo e kuata 'e 4)	5	8.1.1
Tefito'i ngāue 7: Lipooti fakata'u, kuata, mahina 'o e ngaahi koloa hu atu mo huymai mei tu'apule'anga	Ma'u taimi totonu e lipooti fakata'u moe faka-kuata	5 (1 fakata'u mo e kuata 'e 4)	5	5	8.1.1

3.3 Polokalama 3. Fale‘i mo e Tokoni Fakangāue

Ola ‘o e Polokalama:

- (1) Ke tuku mai taimi totonu ‘a e ngaahi Setisitika tu‘unga ma‘olunga mo lelei pea fakatefito he ngaahi fakatotolo fakaako ke tokoni ki he fatu e ngaahi tu‘utu‘uni ngāue.
 - Ko e lipooti ‘o e Setisitika Fakasosiale ‘oku ‘analaiso pea fa‘u ‘i he taimi pau.
 - Ko e ngaahi fakamatala fakasetisitika oku tanaki, analaiso pea tufaki.
- (2) Fakalelei‘i e tokoni fale‘i ki he ngaahi kautaha ‘i he tanaki moe fakatahataha‘i ‘o ‘enau ngaahi fakamatala mo tokoni foki ki he ngaahi potungāue faka-pule‘anga ‘i he tanaki fakamatala, fakatahataha‘i ‘o e fakamatala mo hono ‘analaiso.

3.3.1 Va‘a ngāue: Setisitika Fakasosiale mo e Tohi Kakai

Polokalama 3 – Kau Ngāue

Tepile 20: Tokolahi ‘o e kau ngāue mo e tu‘unga ngāue ‘i he Polokalama 3 - Setisitika Fakasosiale mo e Tohi Kakai; mo e Katoa ‘o e Pa‘anga na‘e totongi mei he Pa‘anga Fakalakalaka (pa‘anga & pa‘anga ‘ofa mai)

Fakamatala	2018/19 Actual FY	2019/20 Budget	2020/21 Budget	2021/22 Proj. 1	2022/23 Proj. 2
Katoa = Pa‘anga ngāue (\$)	1,148,063	1,247,000	643,400	643,400	643,400
Kau Taki ngāue (Levolo 0 - 2)	–	–	–	–	–
Kau ngāue Palofesinale (Levolo 3 - 9)	13	5	5	5	5
Kau ngāue Kehe (Levolo 9A - 14A)	3	3	3	3	3
Katoa Kau ngāue Tu‘uma‘u	16	8	8	8	8
Kau ngāue Lau ‘aho	–	–	–	–	–

Polokalama 3 - Tefito'i Me'afua Fakahoko Ngāue

Fakamatala Tefito'i Ngāue: 'Oku tuku mai taimi totonu 'a e ngaahi Setisitika 'oku matu'aki tu'unga lelei ki hono ngāue'aki ki he fatu tu'utu'uni ngāue, alēlea moe fokotu'utu'u ngāue 'a e Pule'anga pea 'oku ne tokoni'i 'a e fekumi faka-ako.'

Tepile 21: Tefito'i Me'afua Fakahoko Ngāue (KPI) ki he Polokalama 3 – Va'a Ngāue Setisitika Fakasosiale mo e Va'a ngāue Setisitika 'o e Tohi Kakai

Tefito'i Ngāue	Tefito'i Me'afua Fakahoko Ngāue (KPI) ⁸	2020/21 Kamata'anga	2021/22 Taketi	2022/23	Fika e Me'afua SDG
Tefito'i Ngāue 1: Ngaahi fakamatala fakasetisitika ki he fefolau'aki 'a e Kakai 'oku fakahoko ia fakamahina mo fakata'u.	Fakamatala faka setisitika ki he masivesiva 'oku fakahoko ia fakata'u 3	13	13	13	
Tefito'i Ngāue 2: Fakamatala faka setisitika ki he masivesiva 'oku fakahoko ia fakata'u 3	Fakamatala faka setisitika ki he masivesiva 'oku fakahoko ia fakata'u 3		3 (See note below)	3	1.2.1 1.4.1
Tefito'i Ngāue 3: Lipooti ki he ngaahi tefito'i setisitika fakalukufua.	Fakamatala faka setisitika ki he masivesiva 'oku fakahoko ia fakata'u 3	2	2	2	
Tefito'i Ngāue 4: Ngaahi tokoni fakasetisitika ki he ngaahi fakamatala ki he tokolahi 'o e Kakai kuo nau pekia pea moe kakai 'oku toki fa'ele'i mai.	Fakamatala faka setisitika ki he masivesiva 'oku fakahoko ia fakata'u 3	1	2	3	
Tefito'i Ngāue 5: Ngaahi fakamatala faka-setisitika mahu'inga hange koe tokolahi 'o e Kakai kuo nau pekia pea moe kakai 'oku toki f'ele'i mai	Fakamatala faka setisitika ki he masivesiva 'oku fakahoko ia fakata'u 3	1	1	1	
Tefito'i Ngāue 6: Lipooti ki he tu'unga 'o e Kakai fefine mo Tangata mei he ma'u'anga fakamatala (Tohi kakai 2016, TLFS 2018, NDS 2018)	Fakamatala faka setisitika ki he masivesiva 'oku fakahoko ia fakata'u 3	1		1	5.4.1
Tefito'i Ngāue 7: Lipooti ki he to'utupu moe kakai faingata'a'ia mei he Tohi kakai	Tuku atu e lipooti 'oku tonu pea 'i he taimi totonu	1		2	8.5.1, 8.5.2, 8.6.1 16.7.1
Tefito'i Ngāue 8: Lipooti ki he puipui tu'a ta'e ma'u ngāue mei he TLFS 2018	Tuku atu e lipooti 'oku tonu pea 'i he taimi totonu	1			
Tefito'i Ngāue 9: Fa'u ha ngaahi fika ke ngāue'aki koe fakafuofua ki he tokolahi 'o e kakai	Tuku atu e lipooti 'oku tonu pea 'i he taimi totonu	1		1	
Tefito'i Ngāue 10: Fa'u ha ngaahi fakamatala faka-kolo ma'ae ngaahi kolo kotoa pe 'i Tonga mei he Tohi Kakai 2016	Tuku e lipooti 'i he taimi tonu pea mo tonu foki			1	8.5.2, 8.6.1, 4.5.1, 16.7.1

⁸Ngaahi 'ilo mahu'inga fekau'aki mo e masiva pe masivesiva e fanau mo e kakai lahi ne ngaue'aki e fakatotolo fakakalalasi lahi 'a e ki he taketi SDG 1.2

3.4 Polokalama 4. Tohi kakai mo e Savea

Ola ‘o e Polokalama:

- (1) Ke fakahoko taimi totonu ‘a e Tohi Kakai mo e Savea tu‘unga ma‘olunga mo lelei pea ke tokoni ki he fai tu‘utu‘uni ‘oku fakatefito he ngaahi mo‘oni kuo fakamo‘oni‘i ke talia e ngaahi fiema‘u ki he fakalalaka ha founga ngāue mo e kau ngāue ‘oku ‘ata ki tu‘a mo faitotonu foki.
- (2) Fale‘i e ngaahi kautaha ke fakahoko ‘enau ngaahi tohi kakai mo e savea ke ‘ausia ‘enau ngaahi taumu‘a ngāue.

3.4.1 Va‘a ngāue: Tanaki mo Tufaki Fakamatala

Polokalama 4 – Kau Ngāue

Tepile 22: Tokolahi ‘o e kau ngāue mo e tu‘unga ngāue ‘i he Polokalama 4 – Tanaki mo e Tufaki Fakamatala; mo e Katoa ‘o e Pa‘anga na‘e totongi mei he Pa‘anga Fakalalaka (pa‘anga & pa‘anga ‘ofa mai)

Fakamatala	2018/19 Actual FY	2019/20 Budget	2020/21 Budget	2021/22 Proj. 1	2022/23 Proj. 2
Katoa = Pa‘anga ngāue (\$)		146,700	605,400	605,400	605,400
Kau Taki ngāue (Levolo 0 - 2)		–	–	–	–
Kau ngāue Palofesinale (Levolo 3 - 9)		8	8	8	8
Kau ngāue Kehe (Levolo 9A - 14A)		3	3	3	3
Katoa Kau ngāue Tu‘uma‘u		11	11	11	11
Kau ngāue Lau ‘aho		–	–	–	–

Polokalama 4 - Tefito‘i Me‘afua Fakahokongāue

Fakamatala Tefito‘i Ngāue: ‘*Ko e fakamatala ‘oku faka-setisitika (tonu pea vave) hono tanaki ke faka‘aonga‘i e ngaahi founga fakasetisitika ‘i he tu‘unga fakavaha‘apule‘anga; ‘i hono fakatahataha‘i, ‘analaiso pea mo hono tufaki. ‘Oku ‘omai mo e fatongia fakafale‘i ki ha fiema‘u tokoni ‘i he tafa‘i savea.*’

Tepile 23: Tefito‘i Me‘afua Fakahoko Ngāue (KPI) ki he Polokalama 4 – Va‘a ngāue Tanaki mo e Tufaki Fakamatala

Tefito‘i Ngāue	Tefito‘i Me‘afua Fakahoko Ngāue (KPI)	2020/21 Kamata‘anga	2021/22 Taketi	2022/23	Fika e Me‘afua SDG
Tefito‘i Ngāue 1: Fatu mo tufaki ‘a e ngaahi lipooti ki he Tohi Kakai 2016.	Tuku atu e lipooti ‘oku tonu pea ‘i he taimi totonu	4			4.5.1, 8.5.2, 8.6.1, 16.7.1
Tefito‘i Ngāue 2: Tufaki ‘o e ngaahi lipooti ki he Tohi Kakai 2016.	‘Ave ‘a e ngaahi lipooti ki he Ngaahi Kupu Fekau‘aki ‘i he taimi tataau	4	2	2	
Tefito‘i Ngāue 3: Fatu e ngaahi lipooti ki hono toe analaiso ‘o e Tohi Kakai 2016.	Lahi ‘o e lipooti ‘oku ma‘u ‘i he taimi totonu	2	2	2	8.5.1, 8.5.2, 8.6.1, 16.7.1
Tefito‘i Ngāue 4: Fatu ha fakamatala fekau‘aki mo e ngaahi fakamatala kotoa pe ‘i he Tohi Kakai mo e ngaahi savea	Maau ‘a e lipooti ko eni ‘osi e mahina ‘e 3 hono fakahoko e Tohi Kakai/Savea	4	3	3	
Tefito‘i Ngāue 5: Fa‘u ha palani ngāue ki he MICS	Fakamatala fakamahina ‘o fekau‘aki mo e Palani ngāue ko eni	1			2.2.1, 3.a.1/3.1.1 /3.1.2, 3.2.1 /3.2.2/3.b.1, 5.b.1, 7.1.1 /7.1.2, 8.7.1
Tefito‘i Ngāue 6: Tufaki ‘o e lipooti MICS	Lahi ‘o e lipooti kuo ma‘u	1	2	3	
Tefito‘i Ngāue 7: Teuteu ki he fakahoko ‘o e Savea HIES ki he 2020/21	Lahi ‘o e ‘ekitiviti kuo fokotu‘utu‘u mo fakahoko	1	1	1	
Tefito‘i Ngāue 8: Teuteu ki he Tohi Kakai faka-Fonua ki he 2021	Lahi ‘o e ngāue mo e ‘ekitiviti kuo fokotu‘utu‘u mo fakahoko		1	2	

3.5 Polokalama 5. Fakataukei faka-Setisitika, Tu'unga Fakamamani Lahi & Ako Ngāue

Ola 'o e Polokalama:

- (1) Fakahoko mo fakama'opo'opo e ngaahi fatongia 'o e Sisitemi Setisitika faka-Fonua (SSF = NSS) ki he lelei taha;
 - Ke fakasi'i 'a hono fai e ngāue tatau pea mafasia ai e kau ngāue 'a e SFF.
 - Ke fakapapau'i ko e ngaahi fakamatala 'e fiema'u 'e he taha 'e fakahu kotoa ia ki he Polokalama Setisitika Fakafonua ke ta'ofi ha to e fekumi ki he ngaahi fakamatala tatau.
 - Ke fakafaingamalie'i hono fatu mo tufaki 'a e ngaahi ngāue fakasetisitika pea mo e me'afua fakamamani ki he kakai kotoa pe.
 - Ke fakapapau'i 'oku 'ave 'a e fakamatala lelei taha 'oku ala ma'u ki he ngaahi kautaha he levolo kotoa fakafonua, fakafeitu'u mo fakamamani.;
- (2) Fakatotolo mo fokotu'u ha ngaahi Tefito'i Mo'oni Fakamamani Fakasetisitika mo ha founa 'oku fe'unga mo e tukunga 'o Tonga ni.
 - Ke fakapapau'i 'oku lava 'o fakahoa 'a e ngaahi ngāue 'i he ngaahi 'elia kehekehe ngāue'aki e ngaahi fakakalakalasi fakamamani lahi pea ta'ofi e ngāue'aki e ngaahi lea mo e fakakaukau 'oku 'ikai mahino.
 - Ke fakalakalaka e imisi faka'ofisiale 'o e setisitika 'i hano tu'uaki ki tu'a pe ngāue'aki e ngaahi mitia ke tu'uaki ai;
- (3) Ke 'ilo'i e fiema'u pea fai e ngaahi ako fakasetisitika mo e TSD mo e kau ngāue mei he NSS ke fakalotolahi'i ha 'ataakai fakasetisitika lelei mo longomo'ui.

Polokalama 5 – Kau Ngāue

Tepile 24: Tokolahi 'o e kau ngāue mo e tu'unga ngāue 'i he Polokalama 5 - Tataki 'o e Sisitemi Setisitika Fakafonua mo e ako ngāue; mo e Katoa 'o e Pa'anga na'e totongi mei he Pa'anga Fakalakalaka (pa'anga & pa'anga 'ofa mai)

Fakamatala	2018/19 Actual FY	2019/20 Budget	2020/21 Budget	2021/22 Proj. 1	2022/23 Proj. 2
Katoa = Pa'anga ngāue (\$)		70,000	163,500	163,500	163,500
Kau Taki ngāue (Levolo 0 - 2)					
Kau ngāue Palofesinale (Levolo 3 - 9)					
Kau ngāue Kehe (Levolo 9A - 14A)					
Katoa Kau ngāue Tu'uma'u					
Kau ngāue Lau 'aho		1	1		

Fakahinohino: Ko e polokalama fo'ou eni ne toki fokotu'u ke fakahu he ta'u fakapa'anga ko eni (2020/21) pea 'oku te'eki ke 'i ai ha kau ngāue ka 'oku 'i he palani e ngaahi lakanga 'oku fiema'u.

Polokalama 5 - Tefito'i Me'afua Fakahoko Ngāue

Fakamatala Tefito'i Ngāue: 'Tataki 'o e sisitemi fakasetisitika mo e 'analaiso fakasetisitika 'o e taumu'a tu'uloa (SDGs); fakataha mo hono fakapapau'i ko e ola 'o e ngāue 'a e potungāue setisitika (TSD), 'oku fakahoko ke 'iloa mo ma'u e tu'unga ma'olunga mo fakavaha'apule'anga; pea mo fakapapau'i 'oku ma'u 'e he potungāue (TSD) 'a e taukei ma'olunga ke ne fakahoko lelei 'a hono tataki 'o e Sisitemi Setisitika fakaFonua (SSF = NSS).'

Tepile 25: Tefito'i Me'afua Fakahoko Ngāue (KPI) ki he Polokalama 5 – Va'a ngāue Tataki 'o e Sisitemi Setisitika Fakafonua mo e ako ngāue

Tefito'i Ngāue	Tefito'i Me'afua Fakahoko Ngāue (KPI)	2020/21 Kamata'anga	2021/22 Taketi	2022/23	Fika e Me'afua SDG
Tefito'i Ngāue 1: Fokotu'u 'a e ngaahi komiti 'a e NSDS pea mo e aleapau ngāue pea fakahoko mo e ngaahi fakataha ma'u pe 'a e NSAC, NSDS pea mo e komiti ngāue STWGs.	Lahi 'o e ngaahi fakataha ne lava fakahoko he 'osi 'a e kuata.	4 Fakataha e komiti fale'i	2 Fakataha e komiti fale'i	2 Fakataha e komiti fale'i	
Tefito'i Ngāue 2: Fokotu'u ha palani fakalulufua ki hono fa'u 'o e ngaahi Tu'utu'uni Fakasetisitika.	Lahi 'o e palani ngāue he vaeua ta'u kotoa pe.	2	2	2	
Tefito'i Ngāue 3: Fakalakalka 'a e Ivi ngāue 'o e Sisitemi setisitika Faka- fonua (NSS).	Lahi 'a e ako na'e fokotu'utu'u ke fakahoko ki he Sisitemi setisitika faka-Fonua (NSS)	2	2	2	
Tefito'i Ngāue 4: Ko e hono fika'o 'o e ngaahi faka'olonga 'oku fiema'u 'e he taumu'a fakalalakaka tu'ulooa pea mo fakafonua	Lahi 'o e ngāue na'e fakahoko mei he lipooti na'e fa'u	Muimui'i mo e sivi'i e SDG/TSDF	Muimui'i mo e sivi'i e SDG/TSDF	Muimui'i mo e sivi'i e SDG/TSDF	Katoa e ngaahi me'afua SDG
Tefito'i Ngāue 5: Tataki mo faka'uto'uta Fakasetisitika.	Lahi 'o e ngāue kuo fakahoko mei he lipooti	4 Monitor M&EMuimui'i mo e sivi'i e NSS he kuata kotoa	2 Monitor M&EMuimui'i mo e sivi'i e NSS he kuata kotoa	2 Monitor M&EMuimui'i mo e sivi'i e NSS he kuata kotoa	
Tefito'i Ngāue 6: Ngaahi tefito'o mo'oni mo e founga ngāue fakamamani 'i he Setisitika.	Lahi 'o e ngaahi tefito'o mo'oni mo e founga ngāue fakamamani 'i he Setisitika 'e ala lava 'o ngāue'aki 'i he ta'u kotoa.	3	3	3	Katoa e ngaahi me'afua SDG

Ngaahi Tanaki Fakamatala Setisitika Lalahi

Ko e lisi eni 'o e ngaahi tanaki fakamatala fakafonua he ta'u 'e 5 'oku tau fononga'ia (kamata mei he 2020).

Tepile 26: *Lisi 'o e ngaahi Tanaki fakamatala fakasetisitika*

Ta'u	Tanaki Fakamatala Fakasetisitika
2020	Savea Ma'unga Mo'ui mo Fakamole 'a e Ngaahi 'Api (HIES) Savea ki he Ma'u'anga Ivi
2021	Tohi Kakai (PHC)
2022	Demographic Health Survey (DHS) Immunization coverage survey
2023	STEP Survey Savea ki he Ma'u Ngaue (LFS) Savea ki he Kakai 'oku 'ikai ke kakato e mo'ui
Tokoni 'a e Pangike 'a Mamani (WB)	
2022	Tourism Satellite Account System of Environmental Economic Accounting (SEEA)
2022	Food Price Index Producer Price Index (PPI) Building Material Price Index (BMPI) Import Price Index (IPI)

* Ngaahi savea ki he Ngaahi Pisinisi Langa mo Ngaahi Koloa, 'Ekonomika - Feto'aki he totongi koloa (CPI)

* Ngaahi Savea mekehe mei ngaahi fimaui fakavavevave e.g. Baseline and End line for prices etc.